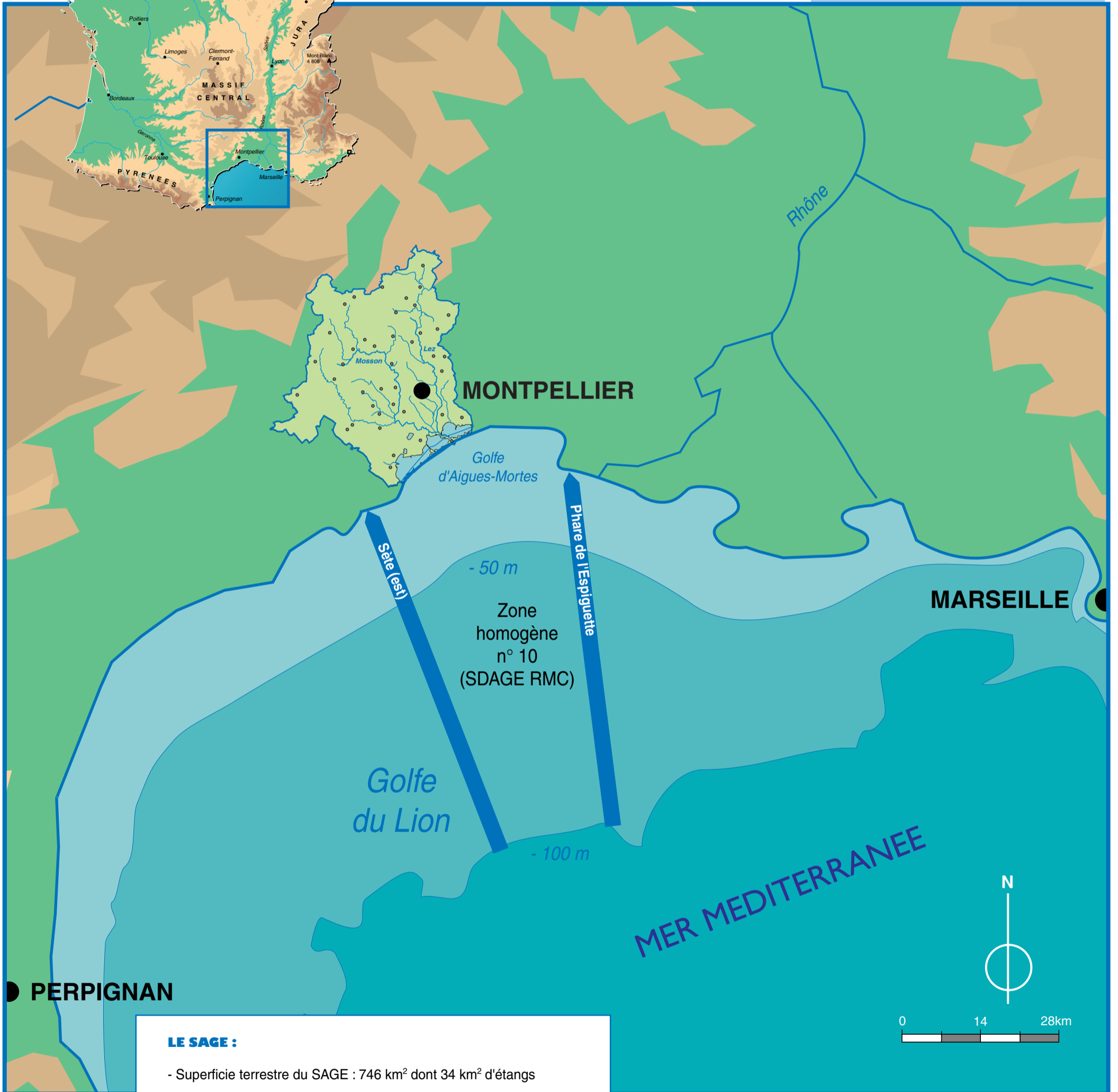


SITUATION GÉOGRAPHIQUE DU BASSIN



LE SAGE :

- Superficie terrestre du SAGE : 746 km² dont 34 km² d'étangs
- 43 communes
- Population : 376 000 habitants (1999)
- Principaux cours d'eau : Lez 28 km - Mosson 36 km

Limites des zones homogènes (définies dans l'atlas du SDAGE du bassin Rhône-Méditerranée-Corse - octobre 1995)

