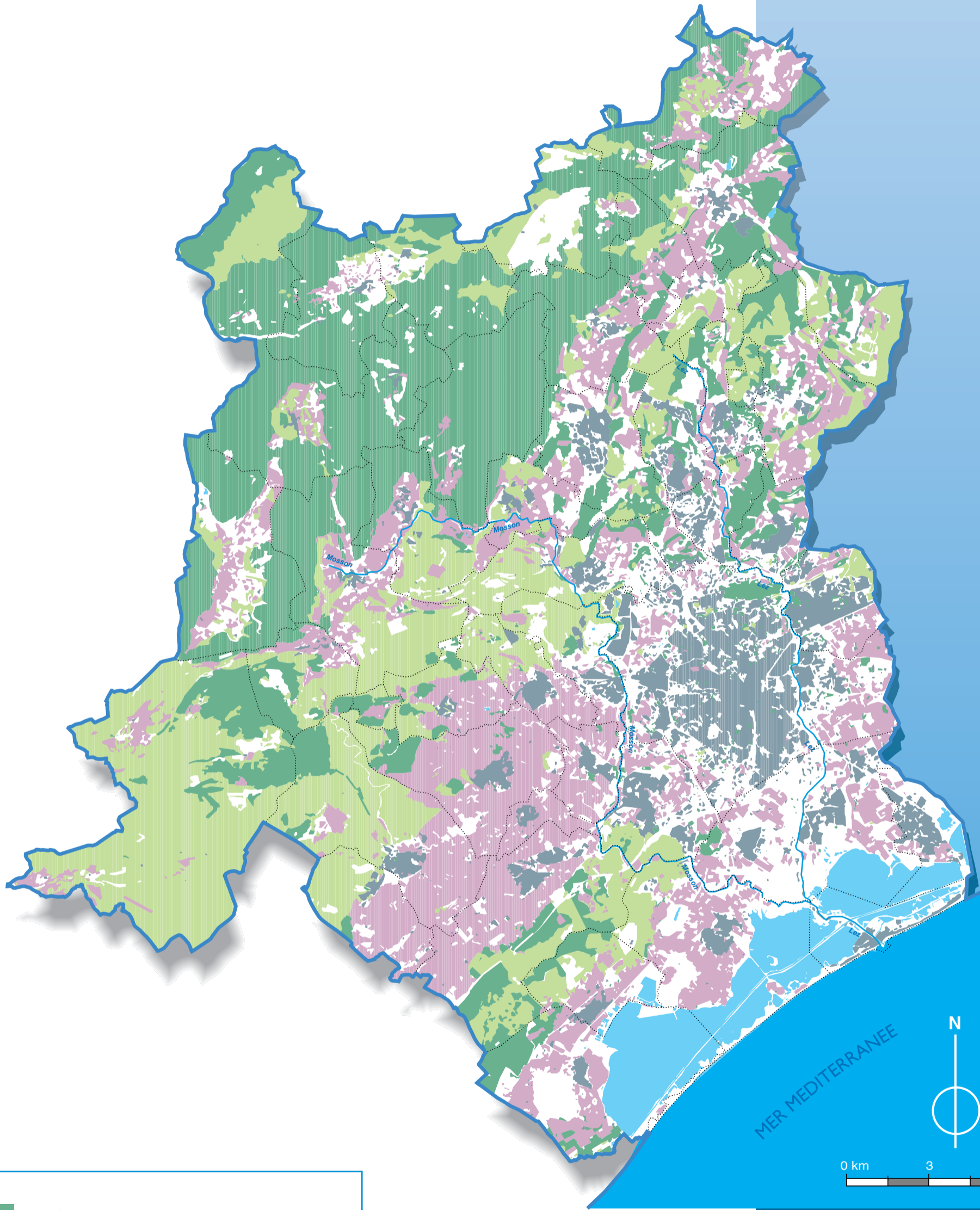


OCCUPATION DES SOLS EN 1996

3.3.2



- forêt
- garrigue et lande
- vigne et verger
- zones urbanisées
- surfaces en eau
- autres (cultures annuelles, friches...)

Sources : CORINNE Land Cover

Conception : Commission Locale de l'Eau / Anne Roux
Réalisation : GÉOMÉDITERRANÉE / SIEE / Dom - 1999