

## Réunion du 5 janvier 2010 à la mairie de Cocheren

1/ *Réflexion sur l'étude Zones Humides*

2/ *Réorganisation de la phase diagnostic*

Emilie LEBOEUF, animatrice du SAGE Bassin Houiller, CG57



## 1/ *Réflexions sur l'étude Zones Humides*

- L'état initial du SAGE du Bassin Houiller, validé en octobre 2009, montre un manque de connaissance des ZH
- Volonté de la CLE d'avoir une connaissance exhaustive des ZH
- Mener une étude « inventaire des ZH »



## *Le rôle des zones humides*

Les ZH en bon état de fonctionnement écologique sont des éléments importants de la gestion qualitative et quantitative de la ressource en eau

Les ZH jouent un rôle dans la prévention des risques naturels, et dans la production de ressources biologiques

Les ZH ont aussi des valeurs culturelles, touristiques, patrimoniales et éducatives

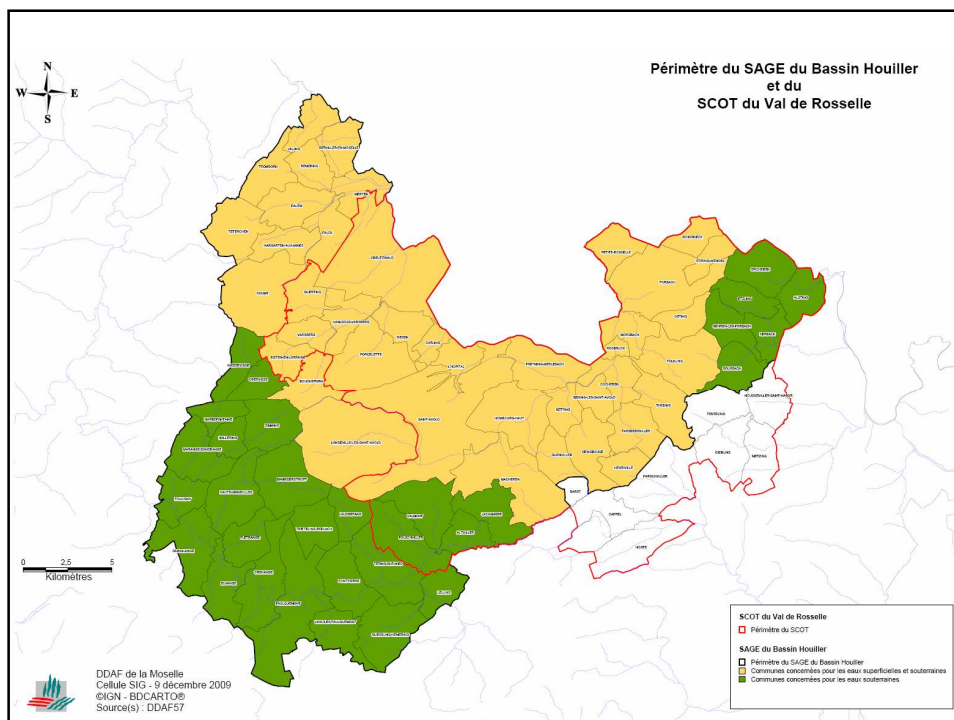
## *Pourquoi mener un inventaire des zones humides ?*

- Le SDAGE demande que soit stoppée la dégradation des ZH
- Les SAGE définissent les Zones Humides Stratégiques pour la Gestion de l'Eau (ZHSGE) et les Zones Humides d'Intérêt Environnemental Particulier (ZHIEP)
- Pour définir l'intérêt des ZH et leur état, afin de déterminer les outils de protection et/ou de gestion qu'il convient de mettre en place
- Pour favoriser la prise de conscience de l'importance de ces milieux
- Pour préserver les ZH et les intégrer dans les projets d'aménagements du territoire.

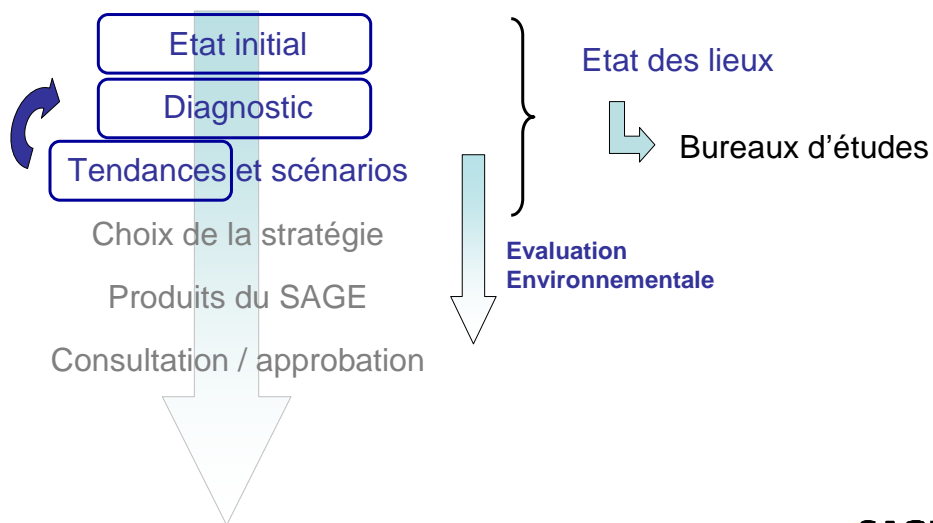
Recherche d'un maître d'ouvrage pour mener l'étude ZH

Financement et accompagnement technique par  
l'AERM, le CG57 et la Région

Le syndicat du SCOT Val de Rosselle : maître d'ouvrage  
de l'étude ?



## 2/ Réorganisation de la phase de diagnostic



## 2/ Réorganisation de la phase de diagnostic

- Modification de l'échéancier

Etapes	Janvier	Février	Mars	Avril
Réalisation des entretiens				
Rapportage phase : enjeux / diagnostic / scénario tendanciel				
Atelier			■	
Rendu				■

## 2 possibilités

Fusion des deux ateliers	
Points +	Points -
<ul style="list-style-type: none"><li>-Permet aux acteurs de réfléchir aux enjeux actuels et aux enjeux futurs</li><li>-Donne du contenu à l'atelier</li><li>-Permet d'établir des relations entre situation actuelle et future plus naturellement</li><li>-Limite le nombre de sollicitations sur du très court terme</li></ul>	Un atelier chargé, nécessitant une bonne maîtrise du temps pour aborder l'ensemble des éléments
Réalisation de 2 ateliers distincts	
Points +	Points -
<ul style="list-style-type: none"><li>-Permet une approche détaillée de chaque sujet =&gt; plus de temps alloué à chaque partie</li></ul>	<ul style="list-style-type: none"><li>-Risque de lassitude des participants lié à des sollicitations rapprochées</li><li>-Perte de la continuité de l'exercice</li></ul>

## A venir...

- Communiquer auprès des membres de la CLE :
  - le nouvel échéancier
  - les résultats des réflexions ZH
- Programmation d'une sortie pour visiter la lagune de Creutzwald

## **Actualité du SAGE**

---

Les présentations et compte-rendus du SAGE Bassin Houiller sont sur le site :

[www.sage-bassinhouiller.fr](http://www.sage-bassinhouiller.fr)

Courriel : [emilie.leboeuf@cg57.fr](mailto:emilie.leboeuf@cg57.fr)

Tel : 03 87 78 06 05

Fax : 03 87 78 05 99

