



De l'état des lieux...
au diagnostic et aux enjeux de gestion
de l'eau du SAGE Bassin Houiller

sous Maîtrise d'ouvrage
du Conseil Général de Moselle





Au menu de de la matinée

- **INTRODUCTION DE LA RÉUNION DE CONCERTATION**
 - Mot de bienvenu, rappel du contexte
 - Pourquoi, comment
- **QUELLE ÉVOLUTION (TENDANCIELLE) DU TERRITOIRE ?**
- **QUELS ENJEUX PRIORITAIRES DE GESTION DE L'EAU ?**
 - Vos contributions confronter à des premiers résultats
 - Un essai de priorisation
- **DÉCORTIQUER TROIS ENJEUX CLÉS (TRAVAIL DE GROUPE)**
 - Qui, comment, où?
 - Quelles contraintes à la résolution de l'enjeu?
 - Solutions (actuelles, autres...)
- **DU DIAGNOSTIC AU ACTIONS POTENTIELLES**
 - Rapportage des groupes
 - Quelques idées d'actions en plus....
 - Evaluer les actions potentielles: indicateurs...
- **QUELLE SUITE ?**
 - Contenu, mode d'organisation



Questions, clarification....



Quelles évolutions futures du territoire Bassin Houiller ?





Quel changement majeur à l'horizon 2020 ?

- ***POUR CHAQUE PARTICIPANT – CITER UN CHANGEMENT MAJEUR EN CE QUI CONCERNE***
 - L'aménagement du territoire
 - Des secteurs économiques
 - Les pressions sur le milieu
 - L'état des écosystèmes aquatiques
 - L'organisation
 - ...
- ***UNE PHRASE, DES MOTS CLÉS, UN CHIFFRE, UNE PARTIE DE TERRITOIRE....***



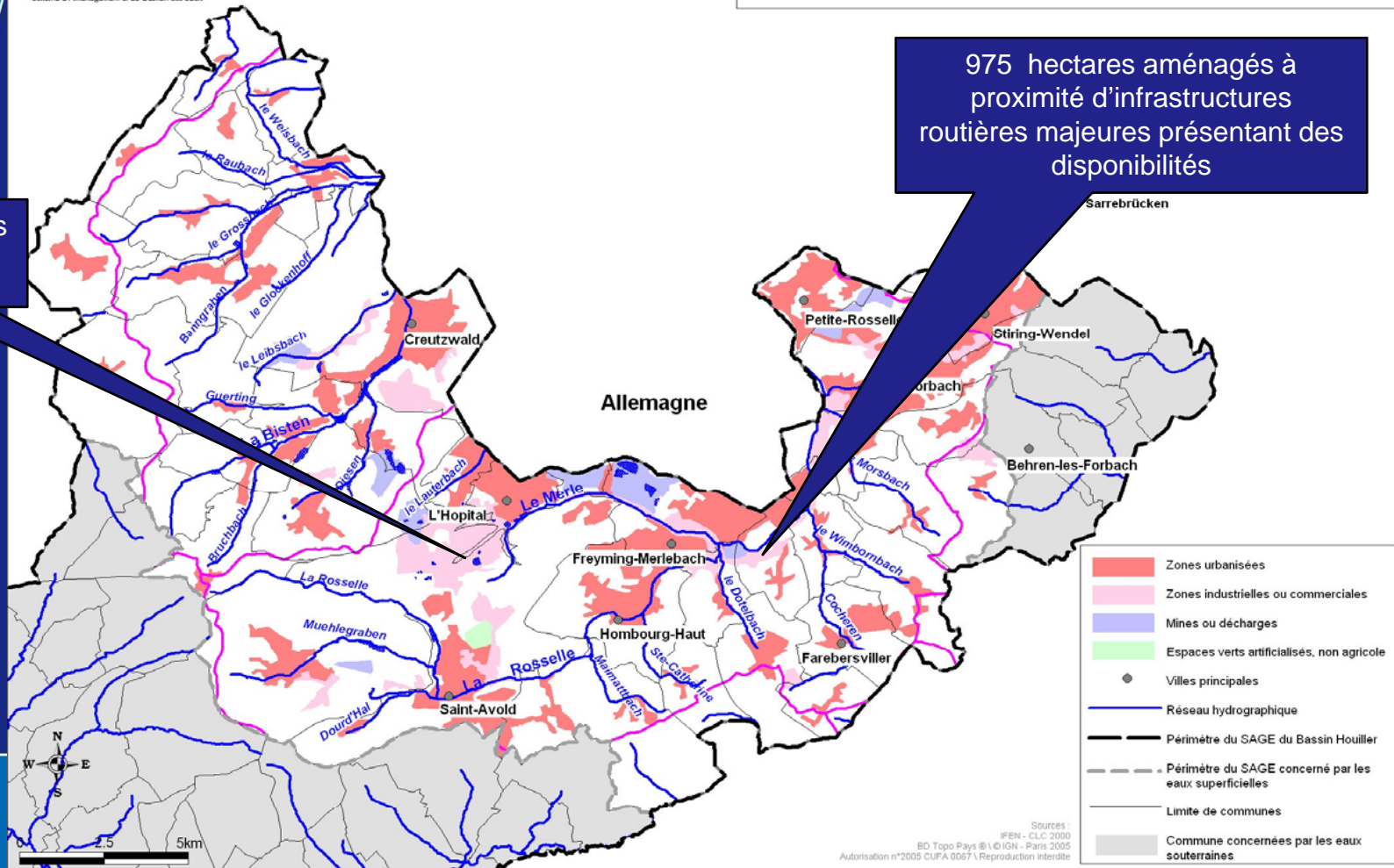
Un Bassin Houiller en plein reconversion . . .

SAGE
Bassin Houiller
Schéma d'Aménagement et de Gestion des Eaux

Territoires artificialisés :
Principales perturbations sur les milieux aquatiques

125 Installations
Classées dont
31 SEVESO.

975 hectares aménagés à
proximité d'infrastructures
routières majeures présentant des
disponibilités





... s'opposant à des espaces naturels remarquables

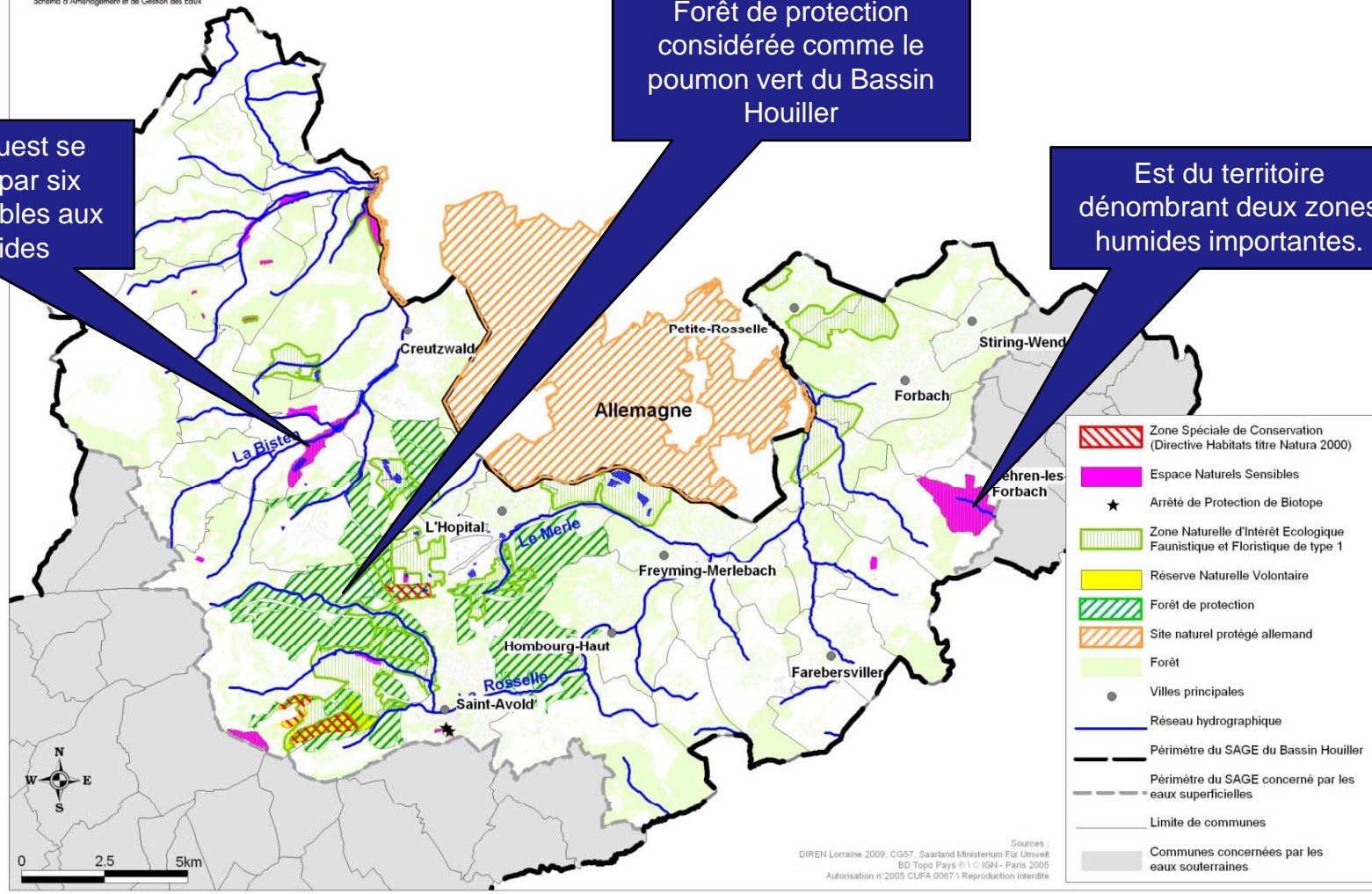
SAGE
Bassin Houiller
Schéma d'Aménagement et de Gestion des Eaux

Milieus naturels inventoriés et protégés

Quart Nord-Ouest se caractérisant par six secteurs favorables aux zones humides

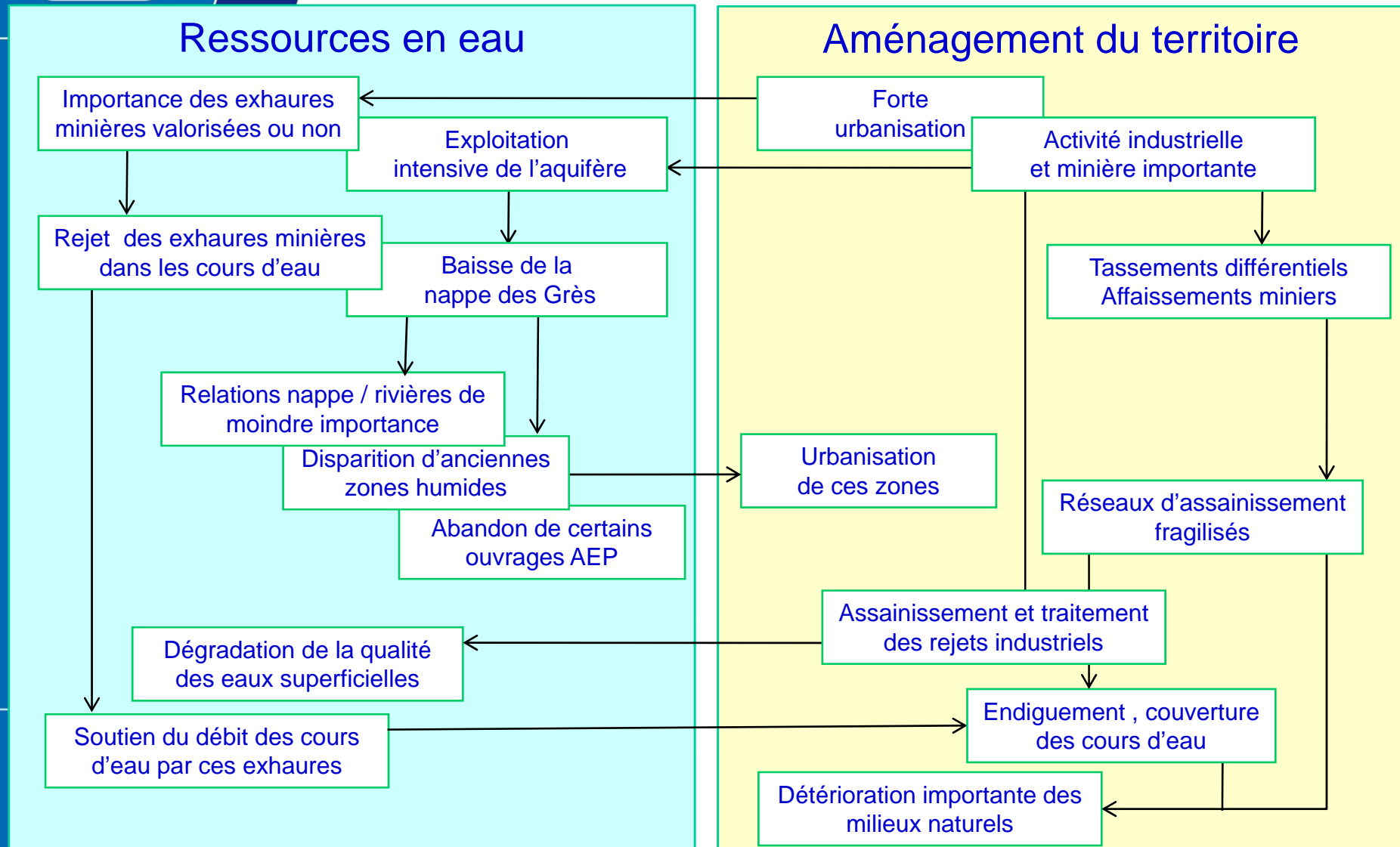
Forêt de protection considérée comme le poumon vert du Bassin Houiller

Est du territoire dénombrant deux zones humides importantes.



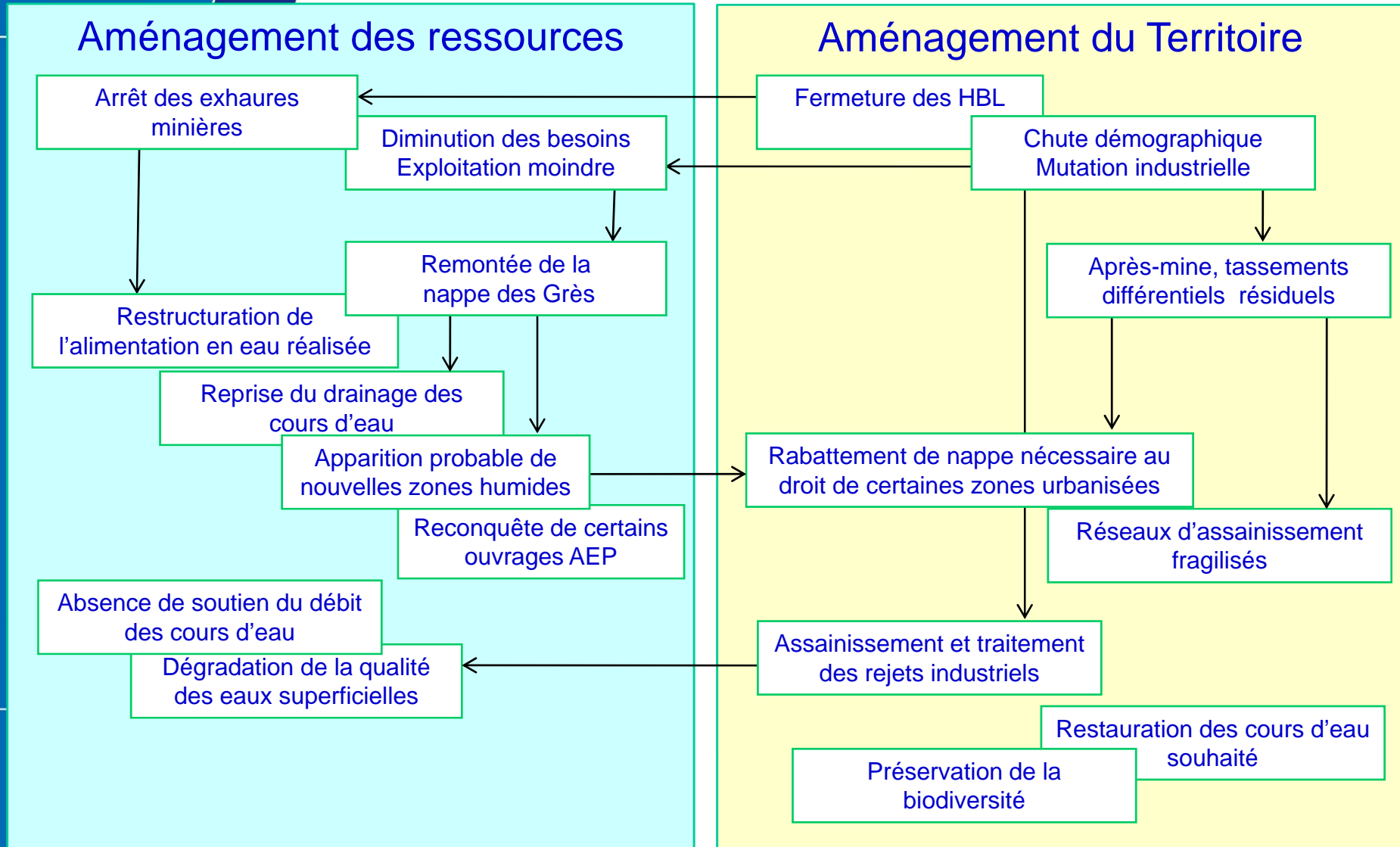


Gestion de l'eau aménagement du territoire





Scénario tendanciel





Pressions des différents usages supportés par le milieu

Usages / Pressions	Domestiques	Agricoles	Industriels	Qualité des écosystèmes, biodiversité
Sur la quantité d'eau	Besoins AEP considérés comme constants. Demandes ponctuelles en eau pour le tourisme et l'arrosage	Prises d'eau, prélèvements à des fins agricoles faibles. Pressions agricoles limitées.	Restructuration de l'alimentation en eau industrielle réalisée. Arrêt des exhaures minières.	
	Protection contre les remontées de nappe assurée.		Piège(s) hydraulique(s) opérationnel(s). A parfaire.	Biodiversité partiellement détruite.
Sur la qualité de l'eau	Taux de raccordement à des STEP bientôt optimal.	Pollutions ponctuelles possibles.	Améliorations à apporter dans les traitements industriels.	Capacité naturelle d'autoépuration réduite.
	Ruissellements urbains à l'origine de pollutions diffuses.	Utilisation de fertilisants et de phytosanitaires.	Friches industrielles, pollutions identifiées, remblais de zones d'activités	Aménagements des cours d'eau conduisant à une détérioration importante des milieux naturels.
Sur la qualité des milieux naturels	Urbanisation entraînant une réduction des espaces naturels.	Remembrement, ripisylve malmenée.	Imperméabilisation de surfaces importantes.	Cours d'eau artificialisés, interruption des échanges écologiques.
	Recalibrage, endiguements des cours d'eau.	Rectification et curage des cours d'eau.	Artificialisation des cours d'eau, couverture de certains.	



Développement marqué par un profond déséquilibre

Fonction économique dominant les logiques d'aménagements caractérisées par un développement de sites industriels à proximité des anciennes exploitations minières.

Économie

Milieus naturels

Urbanisme

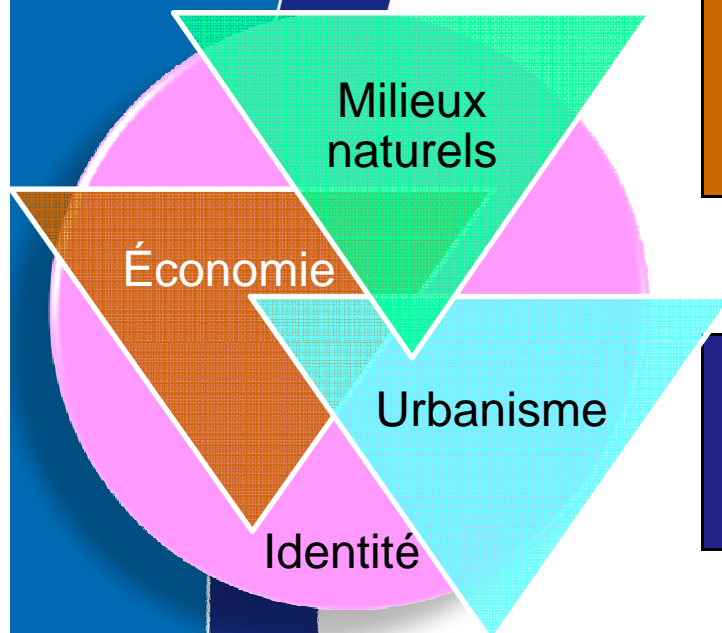
Identité

Urbanisation croissante autour de plusieurs pôles démographiques, avec étalement urbain généralisé et mitage sur l'ensemble du Bassin.

Malgré des actions de restauration, des milieux naturels menacés - Environnement encore trop méconnu (habitants, collectivités...).



Vers un autre modèle de développement



Trouver l'équilibre entre exigences écologiques et développement des activités économiques.

Intégrer la restauration et préservation des cours d'eau et des milieux aquatiques dans l'aménagement du territoire.

Mobiliser les acteurs et habitants du territoire, renforcer sa capacité (compétence, finances...)



Quels enjeux de gestion de l'eau pour le SAGE Bassin Houiller ?





Identifier les enjeux du SAGE

- **QU'EST CE QU'UN ENJEU DE GESTION DE L'EAU?**
 - Ce n'est pas seulement un problème de qualité (écologique) du milieu
 - Un enjeu intègre différentes dimensions reliées :
 - Différentes types de masses d'eau (par exemple: eaux souterraines et eaux de surface)
 - Des secteurs/pressions et un type de milieu (par exemple: urbanisation et protection des zones humides)
 - Différentes dimensions du développement durable (par exemple: concilier amélioration de l'état du milieu et développement économique)
 - Des contraintes ou difficultés de mise en œuvre (par exemple: un problème de maîtrise d'ouvrage, d'application ou de police de l'eau pour une question particulière)
 - Des questions d'organisation et de mobilisation (par exemple, des habitants ou d'un secteur particulier)
 - Les relations (eau, financement, économie) avec les territoires voisins
 - Il peut concerner tout le territoire ou une partie de territoire



Le Bassin Houiller - Quels enjeux pour vous?

- ***POUR CHAQUE PARTICIPANT - DÉCRIRE UN ENJEU PARTICULIER***
 - Une phrase
 - Des mots clés
- ***LES COLLECTER ET LES ORGANISER***



Enjeux identifiés (non hiérarchisés)

- **AMÉLIORER LA QUALITÉ DES EAUX SUPERFICIELLES :**
 - Maîtriser l'impact des pollutions ponctuelles d'origine industrielle (concilier économie/restauration)
 - Lutter contre les pollutions ponctuelles d'origine urbaine
 - Permettre une gestion durable des pollutions diffuses,
 - Prévenir les pollutions accidentelles.
- **RESTAURER LES MILIEUX NATURELS :**
 - Veiller à la préservation de la biodiversité et des écosystèmes aquatiques, et la concilier avec aménagement du territoire
 - Favoriser la restauration des cours d'eau et la concilier avec le développement du territoire (maîtrise d'ouvrage)
- **ASSURER UNE GESTION COHÉRENTE ENTRE EAUX SOUTERRAINES ET EAUX DE SURFACE :**
 - Préparer la remontée des eaux souterraines,
 - Surveiller les caractéristiques des eaux de la nappe des Grès



Enjeux identifiés (non hiérarchisés)

- **PROMOUVOIR UNE URBANISATION DURABLE :**
 - Promouvoir une gestion cohérente des eaux issues du ruissellement urbain.
- **POUR UNE ORGANISATION DURABLE DES RESSOURCES EN EAU :**
 - Renforcer la gestion durable des services de l'eau,
 - Établir les bases d'une gestion transfrontalière des ressources en eau
 - Maîtrise d'ouvrage et renaturation / protection des milieux
 - Maîtrise d'ouvrage du SAGE.
- **DÉVELOPPER LA COMMUNICATION ET SENSIBILISER LA POPULATION :**
 - Accroître les connaissances,
 - Favoriser la sensibilisation des actions de chacun, du spécialiste au simple usager.



Temps de réflexion....



Quels enjeux prioritaires pour le SAGE Bassin Houiller ?

- *POUR CHAQUE PARTICIPANT – METTRE UNE GOMMETTE DE COULEUR POUR L'ENJEU LE PLUS IMPORTANT, L'ENJEU LE MOINS IMPORTANT*
- *NE PAS SE LAISSER INFLUENCER PAR LES CHOIX DES AUTRES PARTICIPANTS...*
- *QUELQUES EXPLICATIONS: POURQUOI CES PRIORITÉS?*



Comprendre plus en détails les implications de trois enjeux clés du SAGE Bassin Houiller ?





Groupe 1

- **ENJEU – CONCILIER DÉVELOPPEMENT ÉCONOMIQUE ET PROTECTION/RESTAURATION DES ÉCOSYSTÈMES AQUATIQUES**
- **RAPPELER L'ENJEU OU LES SOUS-ENJEUX (BRIÈVEMENT)**
 - Secteurs socio-économiques concernés
 - Zone(s) concernée(s)
 - Pressions (pollution, aménagement physiques, quantité...)
 - Impact environnementale (état d'une rivière, zones humides, eaux souterraines, etc.)
- **CLARIFIER LES RAISONS QUI EXPLIQUENT QUE C'EST UN ENJEU**
 - Des premiers efforts (lesquels) mais non suffisants (pourquoi)
 - Des contraintes fortes à différentes échelles (techniques, socio-économiques, réglementaires, de maîtrise d'ouvrage, de financement...)
- **QUELLES SOLUTIONS ?**
 - Des solutions déjà mises en œuvre (mais non suffisante)
 - D'autres solutions envisagées (enjeux de mise en œuvre)
 - D'autres solutions à imaginer (enjeux de mise en œuvre)
 - ...



Groupe 2

- **ENJEU – INTÉGRER AMÉNAGEMENT DU TERRITOIRE ET ECO-SYSTÈMES AQUATIQUES**
- **RAPPELER L'ENJEU OU LES SOUS-ENJEUX (BRIÈVEMENT)**
 - Questions d'aménagement
 - Zone(s) concernée(s)
 - Pressions (ruissellement, qualité des remblais, gestion des services de l'eau...)
 - Impact environnemental (qualité, quantité, zones humides, etc.)
- **CLARIFIER LES RAISONS QUI EXPLIQUENT QUE C'EST UN ENJEU**
 - Des premiers efforts (lesquels) mais non suffisants (pourquoi)
 - Des contraintes fortes à différentes échelles (techniques, socio-économiques, réglementaires, de maîtrise d'ouvrage, de financement...)
- **QUELLES SOLUTIONS ?**
 - Des solutions déjà mises en œuvre (mais non suffisante)
 - D'autres solutions envisagées (enjeux de mise en œuvre)
 - D'autres solutions à imaginer (enjeux de mise en œuvre)
 - ...



Groupe 3

- **ENJEU – MOBILISER ET ORGANISER LES HABITANTS ET ACTEURS DU TERRITOIRE**
- **RAPPELER (DÉFINIR) L'ENJEU OU LES SOUS-ENJEUX (BRIÈVEMENT)**
 - Cadre de vie
 - Sensibilisation des habitants
 - Mobilisation des acteurs
 - Organisation
- **CLARIFIER LES RAISONS QUI EXPLIQUENT QUE C'EST UN ENJEU**
 - Un enjeu de développement durable du territoire ?
 - Des premiers efforts (lesquels) mais non suffisants (pourquoi)
 - Des contraintes fortes à différentes échelles (connaissance, formation, communication, millefeuille et priorité de chacun ...)
- **QUELLES SOLUTIONS ?**
 - Des solutions déjà mises en œuvre (mais non suffisante)
 - D'autres solutions envisagées (enjeux de mise en œuvre)
 - D'autres solutions à imaginer (enjeux de mise en œuvre)
 - ...



Questions, clarification....