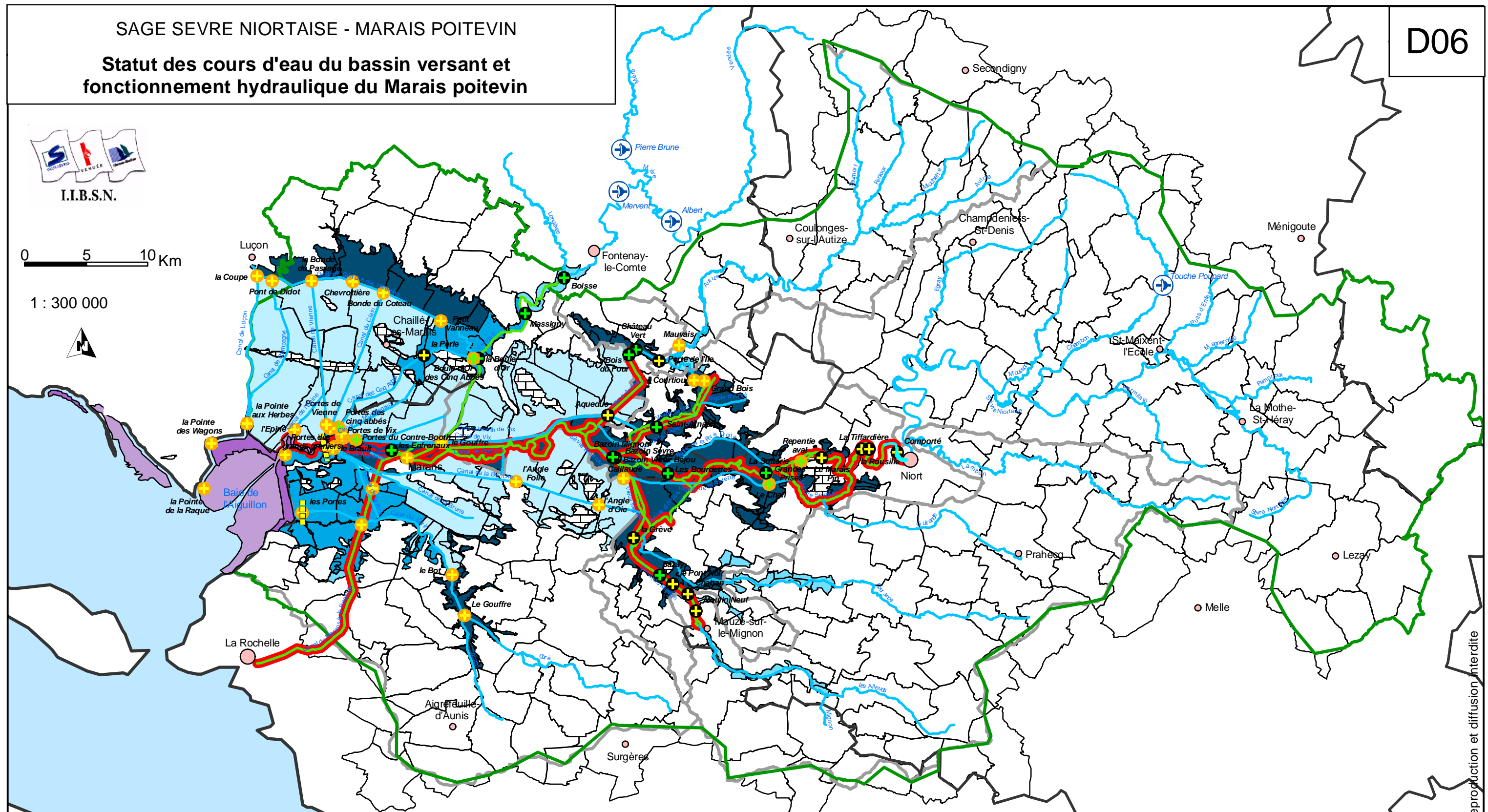




I.I.B.S.N.

0 5 10 Km

1 : 300 000



- Périmètre du SAGE
- Limites départementales
- Barrage de retenue
- Domaine privé
- Domaine Public Fluvial
- Domaine Public Maritime
- Navigable : inscrite à la nomenclature des voies navigables
- Limites de salure

- Ouvrages hydrauliques principaux du Marais poitevin**
- Ouvrage télégéré équipé de passes à poissons
 - Ouvrage télégéré non équipé de passes à poissons
 - Ouvrage non télégéré non équipé de passes à poissons
 - Ouvrage non télégéré équipé de passes à poissons
 - Schorre
 - Slikke

- Typologie des entités de la zone humide du Marais poitevin**
- Marais mouillé
 - Marais desséchés soumis aux crues
 - Marais desséché
 - Fond de vallée humide hors syndicat des marais mouillés
 - Terre haute
- Sources principales : PIMP, IGN, BD Carthage-AELB,
Forum des Marais Atlantiques, DDAF, DDE, Sogreah InterSAGE.