



## SAGE du bassin de la Sioule

### Diagnostic, tendances, scénarios & stratégie

Bureau de la Commission Locale de l'Eau  
Ebreuil, le 5 mars 2009



## Introduction

Accompagner les membres de la Commission Locale de l'Eau du SAGE Sioule à élaborer leur projet de territoire en réalisant les phases diagnostic, tendances, scénarios et stratégie.

Année	2009										2010								2011						
	M	A	M	J	J	A	S	O	N	D	J	F	M	A	M	J	J	A	S	O	N	D	J	F	M
Durée	1	2	3	4	5	6	7	8	9	10	11	12	13	14	15	16	17	18	19	20	21	22	23	24	25
Etape	Diagnostic global						Scénario tendanciel				Scénario alternatif								Choix de la stratégie						
Emprise	■						■				■								■						
Bureau	•				•	•		•	•	•	•					•						•			•
CLE						□				□															□
Commission	*		◊								*		◊									*		◊	

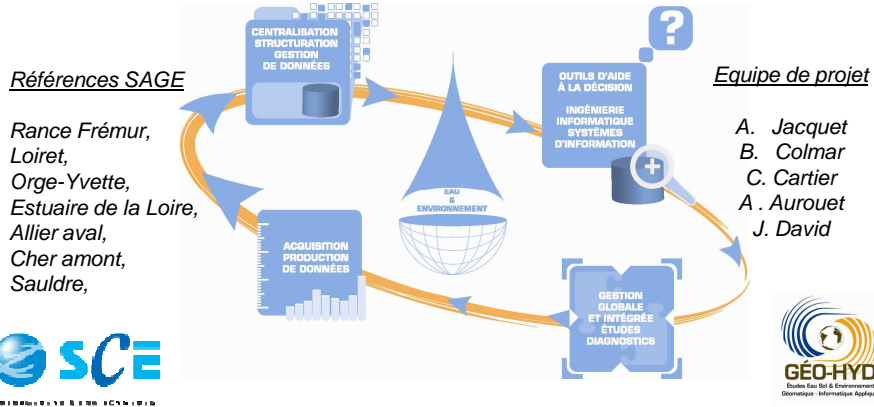
25 mois au total, dont 16 pour la production & 9 pour les validations, Suivi et validations à différents niveaux : cellule d'animation, bureau, et CLE, Aide à l'organisation et à l'animation des commissions thématiques.



## Société Géo-Hyd

Bureau d'études à double compétences « **Environnement et Informatique** ».

21 collaborateurs avec des profils variés, scientifiques et technologiques,  
Investissement sur toute la chaîne de traitement de l'information.



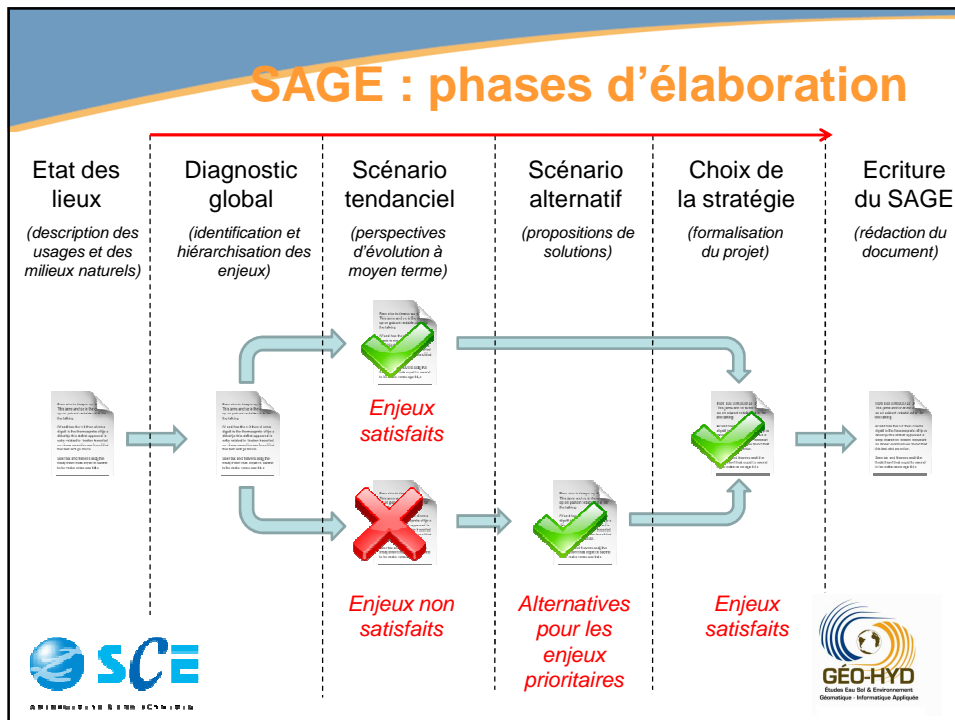
## Société SCE

Bureau d'études à compétences « **Aménagement et Environnement** ».

Plus de 400 collaborateurs dans 10 agences en métropole et dans les DOM,  
Activités : planification et programmation, projets urbains et paysagers,  
infrastructures de transport et déplacements, eau, environnement, énergie.



# SAGE : phases d'élaboration



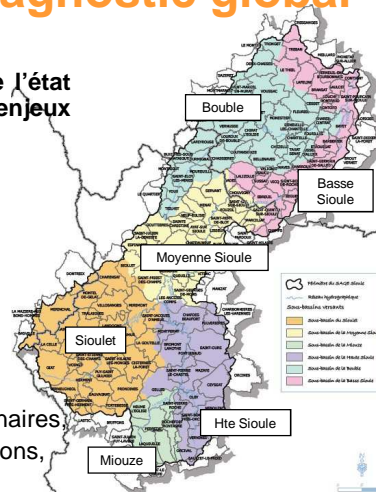
## 1. Diagnostic global

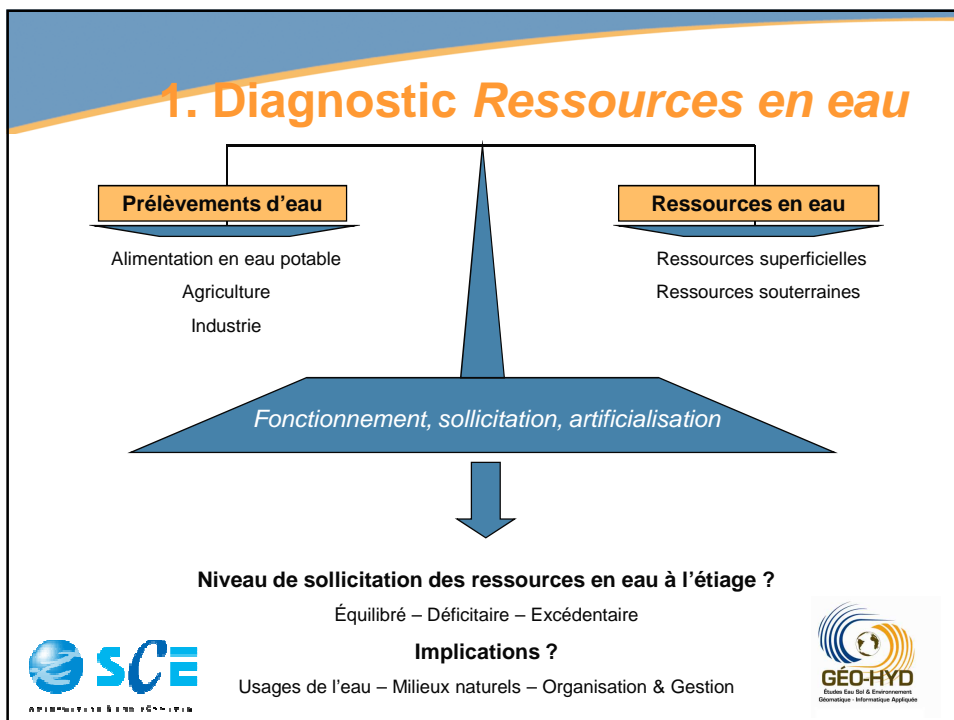
Mettre en relation les éléments *factuels* de l'état des lieux pour identifier et hiérarchiser les enjeux de l'eau.

Méthodologie « pressions & impacts »

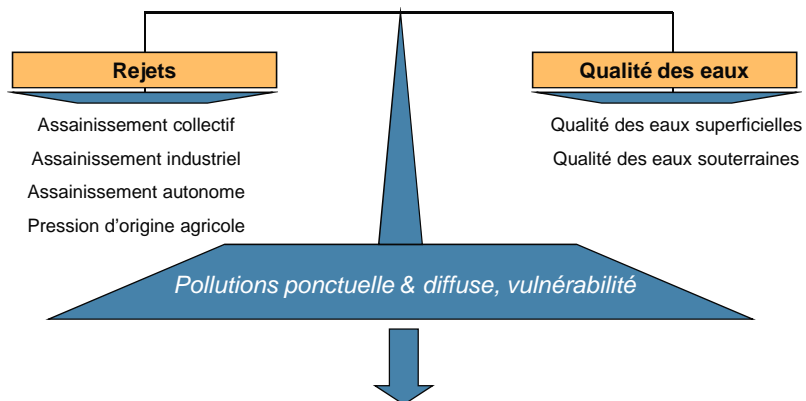
- « Diagnostic global »
- « Analyse socio-économique »

Réalisé à partir de l'état des lieux et des études en cours (Ecogéa, CETE),  
Hypothèses de travail à discuter avec les partenaires  
Pré-identification des enjeux avec les commissions,  
Résultats présentés à l'échelle SAGE & BV.





# 1. Diagnostic Qualité des eaux



## Apports ponctuels et diffus par sous bassins versants ?

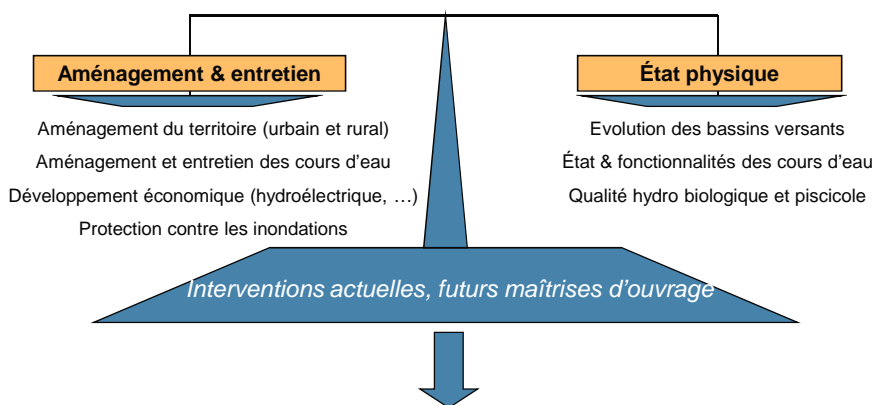
Flux polluants – Risques de transfert – Persistance de points noirs

### Implications ?

Usages de l'eau – Milieux naturels – Organisation & Gestion



# 1. Diagnostic Qualité des milieux



## Altération physique des milieux aquatiques ?

Morphologie - Ouvrages & plans d'eau - Zones humides

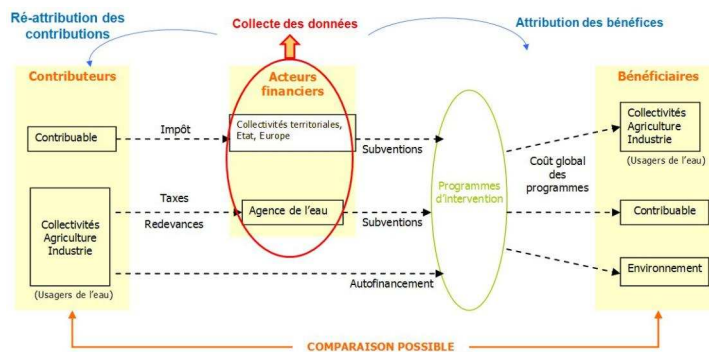
### Implications ?

Usages de l'eau – Milieux naturels – Organisation, Gestion, Valorisation



## 2. Analyse socio économique

**Caractérisation des activités** (emploi, chiffre d'affaire, ...),  
 Analyse des **investissements** dans le domaine de l'eau (eau potable, ...),  
 Etude de **récupération des coûts** liés à l'utilisation de l'eau,



## 3. Scénario tendancier

**Définir les principales tendances d'évolution des usages de l'eau et leurs impacts sur les milieux naturels à moyen terme (10-15 ans).**

Etape 1 : Evolution prévisible des usages et des politiques d'aménagement

✓ *Eau potable, assainissement, agriculture, industrie, ...*,

Prise en compte des mesures correctrices programmées (projet SDAGE, ...),

Traduction en pressions (prélèvement, rejet et aménagement).

Etape 2 : Satisfaction des enjeux du SAGE et des objectifs DCE

Synthèse des pressions par enjeu et/ou par secteur géographique rencontrant des difficultés à atteindre les objectifs environnementaux,

Partage des évolutions avec les acteurs de l'eau les plus significatifs du bassin,

Restitution sous la forme d'une grille de synthèse des tendances,

Proposition d'indicateurs de suivi en préparation des phases suivantes.



## 4. Scénarios alternatifs

**Proposer des stratégies spécifiques/alternatives pour les enjeux jugés prioritaires par la Commission Locale de l'Eau (esquisses de réponses).**

6 enjeux inscrits dès 1996 au SDAGE Loire-Bretagne

*Lutte contre l'eutrophisation, Protection des ressources en eaux potabilisables, Amélioration de la gestion quantitative de la ressource, Protection des milieux aquatiques et de l'écologie, Restauration de la circulation piscicole, Gestion des ouvrages hydrauliques.*

Formalisation du discours de la CLE autour de quelques alternatives,  
Voie médiane entre scénario tendanciel & scénario maximaliste,  
Evaluation économique pour faciliter la prise de décision,  
Précisions concernant les maîtres d'ouvrage, les financeurs, le rapport cout/efficacité, le niveau de priorité et le calendrier de mise en œuvre,



## 5. Choix de la stratégie

**Finaliser une stratégie pour la CLE au regard de l'évolution prévisible des milieux et des usages à moyen terme et des alternatives étudiées.**

Etape 1 : Formalisation des objectifs concernant les milieux et les usages

Analyse comparative des scénarios avec les commissions thématiques (avantages/inconvénients, coûts/avantages, ...),

Formalisation des objectifs par le bureau en vue de leur validation en CLE (choix d'un scénario, formule mixte, ...).

Etape 2 : Définition de la stratégie du SAGE

Vérification de la compatibilité avec le SDAGE Loire-Bretagne,

Déclinaison des objectifs en dispositions (technique, organisationnelle, ...),

Finalisation des indicateurs de suivi en vue du tableau de bord du SAGE.



## 6. Animation des commissions

**Maintenir un haut niveau de concertation entre les acteurs au sein de la CLE et avec les partenaires.**

Assister la cellule d'animation dans l'organisation et l'animation des commissions

- ✓ Gestion des espaces et des espèces & Gestion des ouvrages (Géo-hyd),
- ✓ Qualité de l'eau (Géo-hyd),
- ✓ Gestion quantitative de l'eau (Géo-hyd),
- ✓ Socio-économique (SCE),
- ✓ Communication (Cellule d'animation).

Réunion de restitution avec l'ensemble des commissions (Cellule d'animation),

- « Diagnostic » : *méthodologie, premiers résultats, pré-identification des enjeux,*
- « Scénarios alternatifs » : *scénario tendanciel, satisfaction, alternatives à étudier,*
- « Formalisation de la stratégie » : *analyse comparative des scénarios.*



## 7. Entretiens des acteurs

**Prendre en compte un contexte que souvent seuls les acteurs locaux connaissent pour dégager les enjeux et les éléments de prospective.**

Phase d'entretiens d'une vingtaine d'acteurs pendant le scénario tendanciel :

✓ Collectivités :

*Région Auvergne (1), Conseils Généraux (3), SIAEP (1),*

✓ Etat et établissements publics :

*AELB (1), DDEA (3), DIREN Auvergne (1), ONEMA (1), DRIRE (1),*

✓ Usagers :

*EDF (1), Fédérations de pêche (3), Chambre départementale d'Agriculture (3),*

