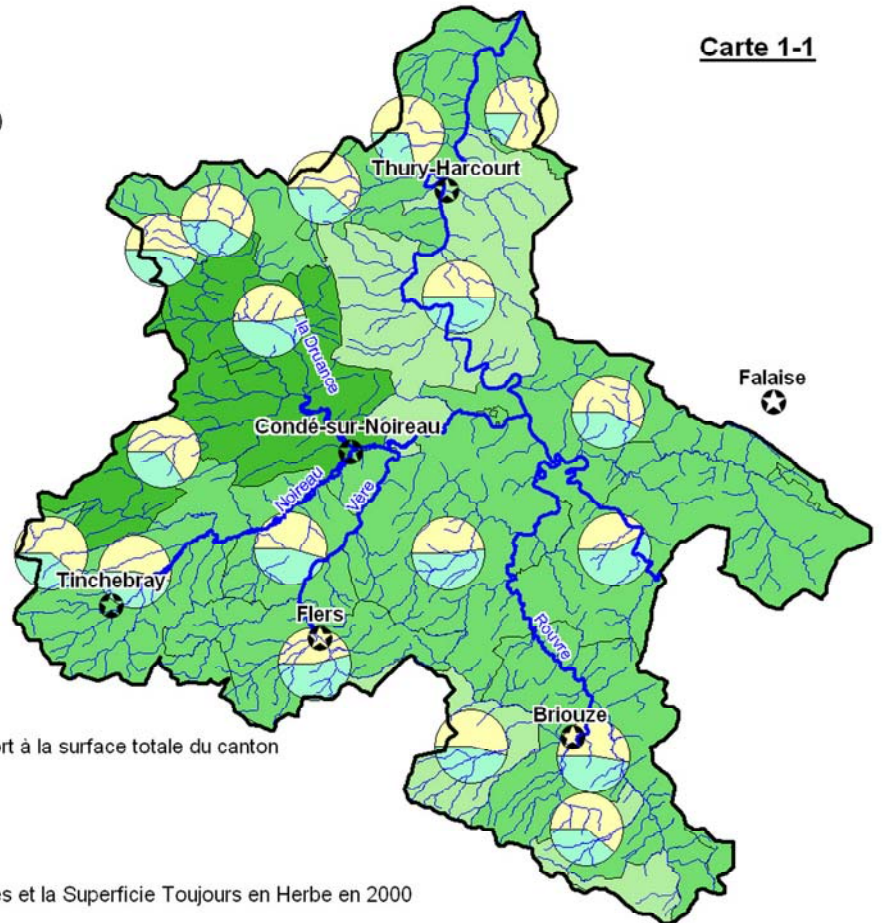


SAGE ORNE MOYENNE

CARTE N°1 : OCCUPATION DU SOL

Carte 1-1

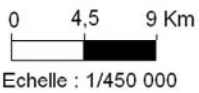
Données du recensement général agricole 2000



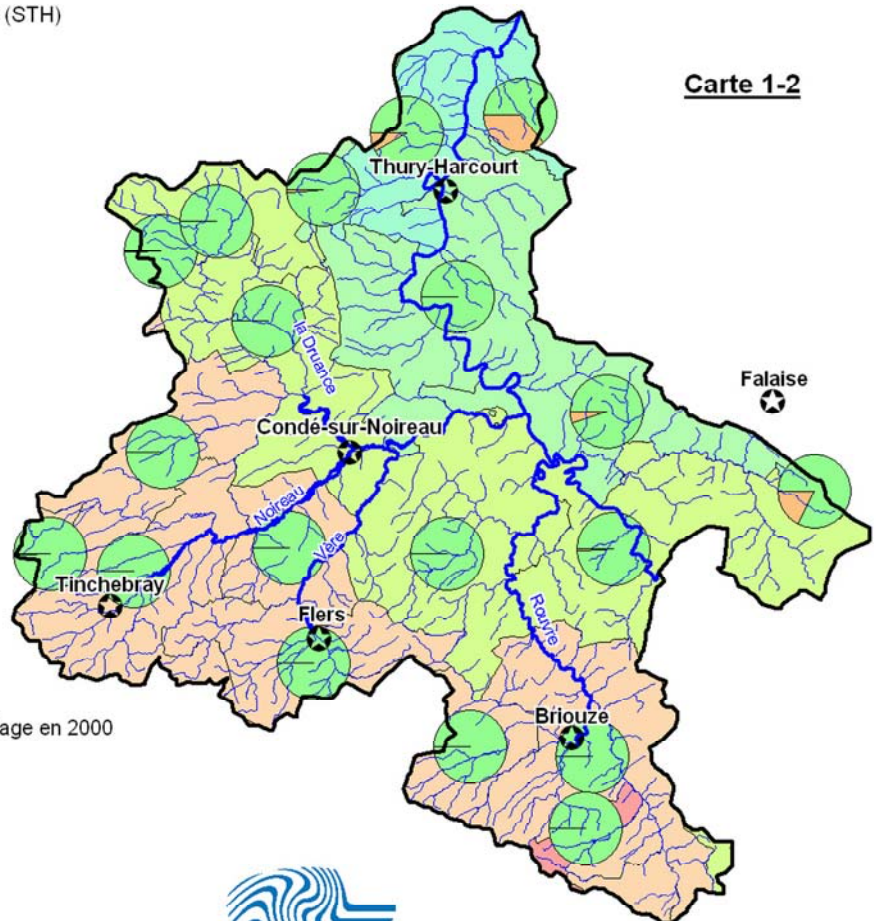
Surface Agricole Utile (SAU) en 2000, en pourcentage, par rapport à la surface totale du canton



Répartition de la Surface Agricole Utile entre les terres labourables et la Superficie Toujours en Herbe en 2000



Carte 1-2



Surface de maïs pour 100 ha de SAU en 2000



Répartition des cultures de maïs entre le maïs grain et le maïs ensilage en 2000

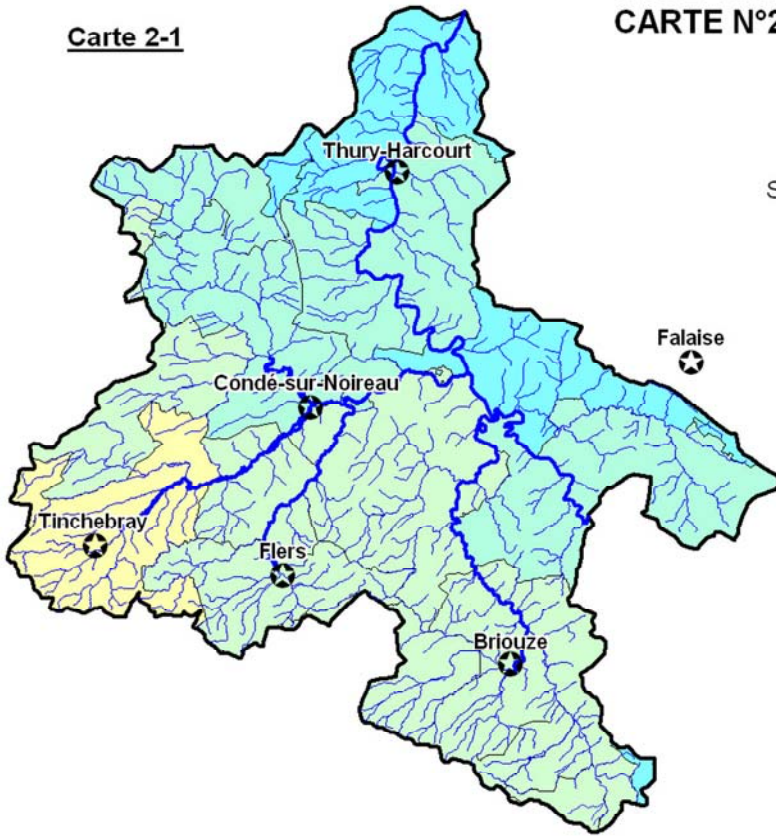


INSTITUTION INTERDÉPARTEMENTALE
DU BASSIN DE L'ORNE
La gestion concertée de l'eau

SAGE ORNE MOYENNE

CARTE N°2 : ÉLEVAGE

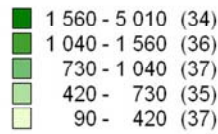
Carte 2-1



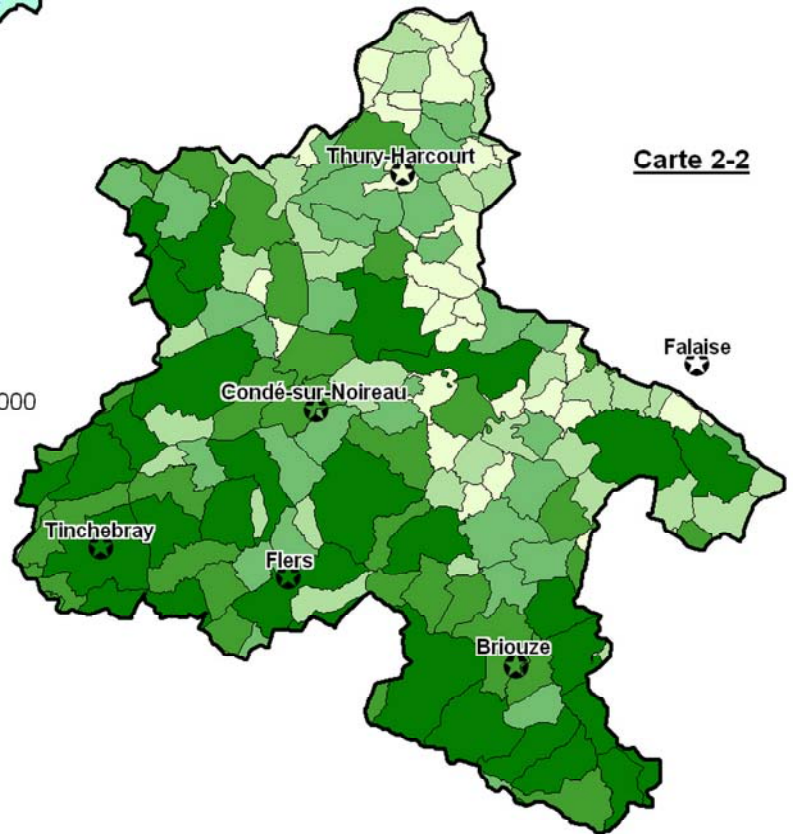
Surface fourragère pour 100 ha de Surface Agricole Utile en 2



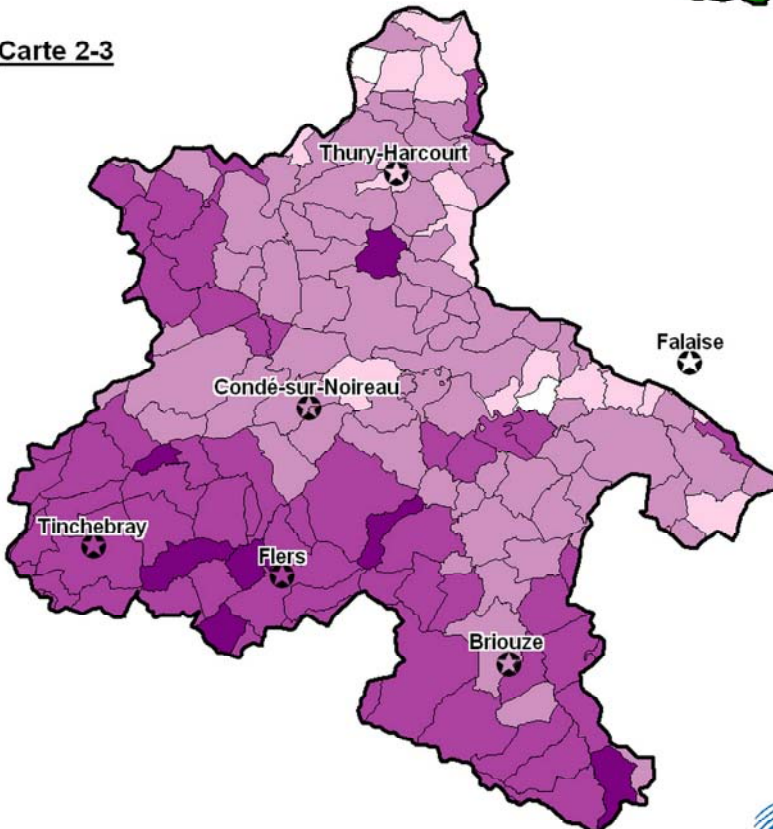
Nombre d'UGB totaux par commune en 2000



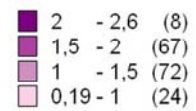
Carte 2-2



Carte 2-3



Nombre d'UGB totaux pour un hectare de SAU en 2000



0 5 10 Km

Echelle : 1/500 000



INSTITUT INTERDÉPARTÉMENTAIRE
DU BASSIN DE L'ORNE
La gestion concertée de l'eau

SAGE ORNE MOYENNE

CARTE N°3 : EXPLOITATIONS AGRICOLES

Répartition du nombre total d'exploitations en fonction de leur surface en 2000

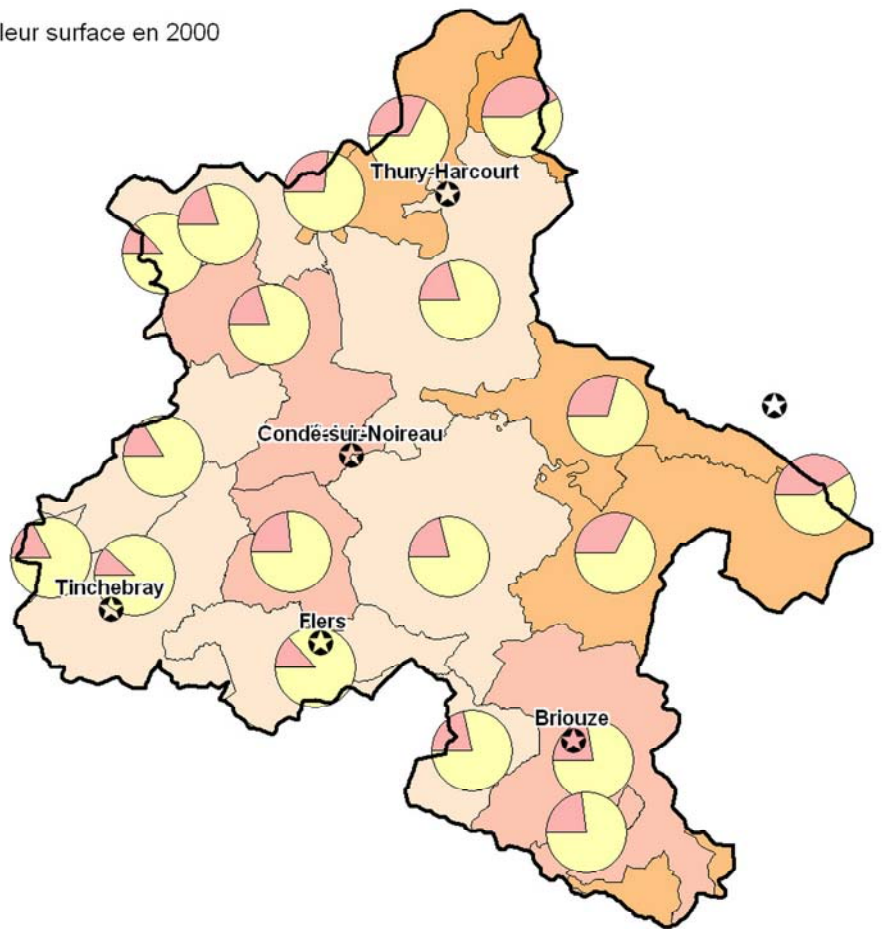


- Exploitations de plus de 70 hectares
- Exploitations de moins de 70 hectares

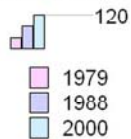
Surface moyenne des exploitations en hectares en 2000

- 60 - 70
- 50 - 60
- 40 - 50
- 30 - 40

Périmètre du SAGE Orne moyenne

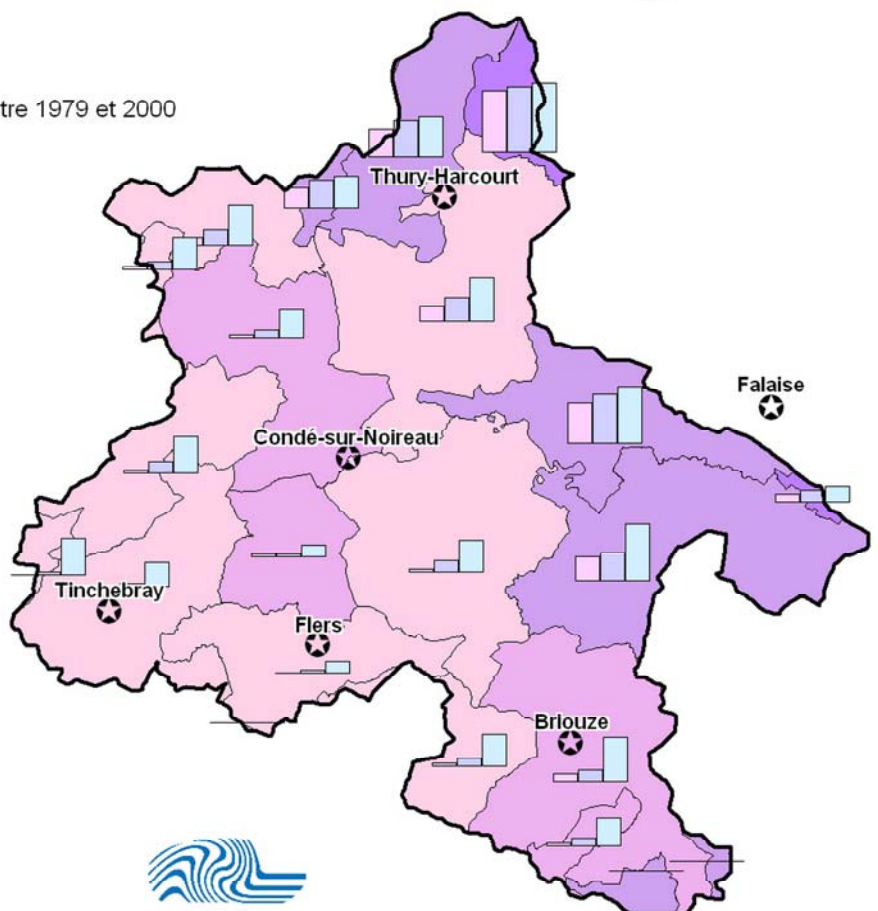


Evolution du nombre d'exploitations de plus de 70 ha entre 1979 et 2000



Surface moyenne des exploitations en 2000

- 60 - 70
- 50 - 60
- 40 - 50
- 30 - 40



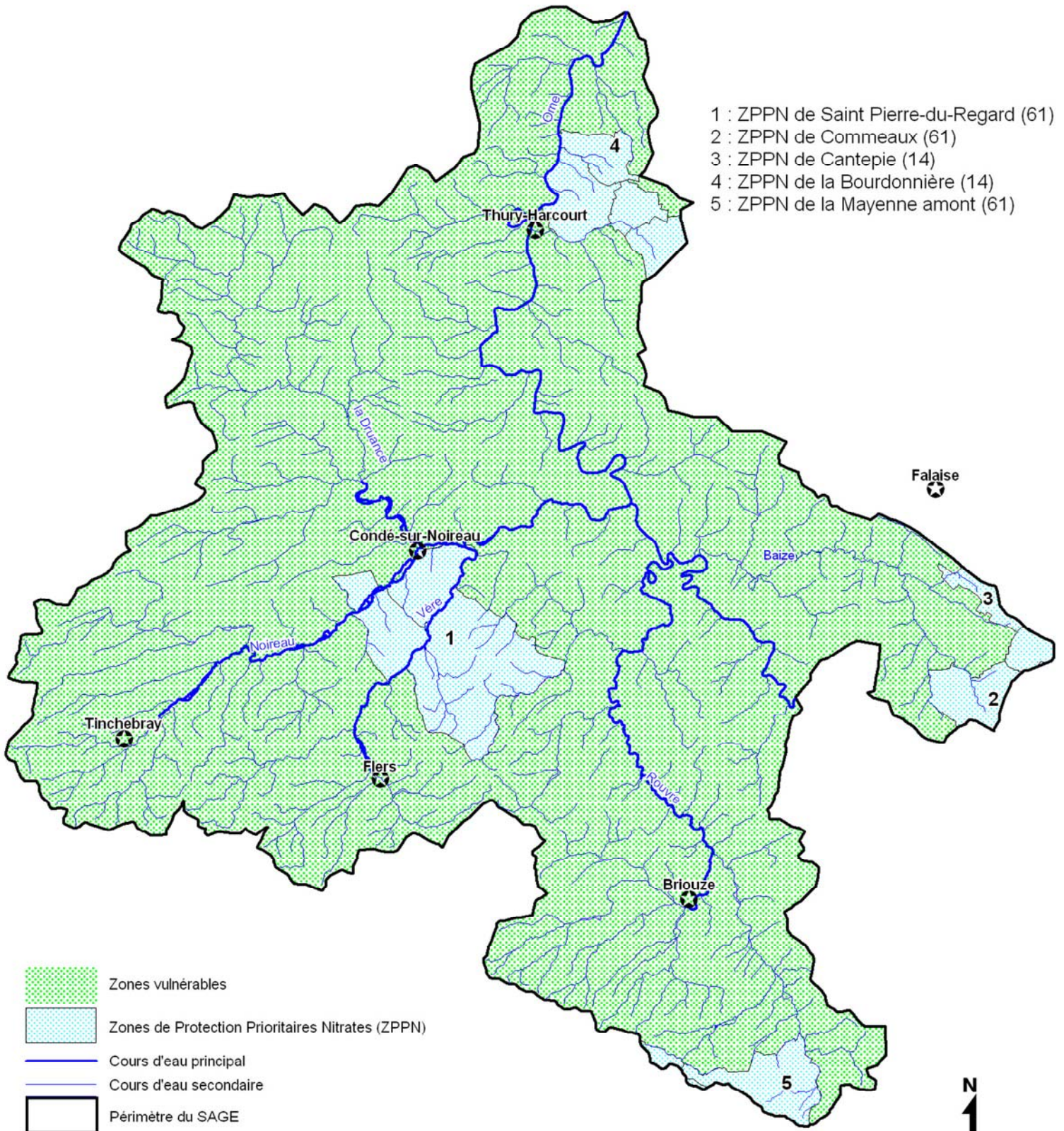
0 4,5 9 Km
Echelle : 1/450 000

Source Recensement Général Agricole 2000
Données Agreste








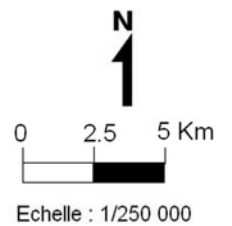
INSTITUTION INTERDÉPARTEMENTALE
DU BASSIN DE L'ORNE
La gestion concertée de l'eau

SAGE ORNE MOYENNE
CARTE N°4 : ZONES VULNÉRABLES ET
ZONES DE PROTECTION PRIORITAIRES NITRATES



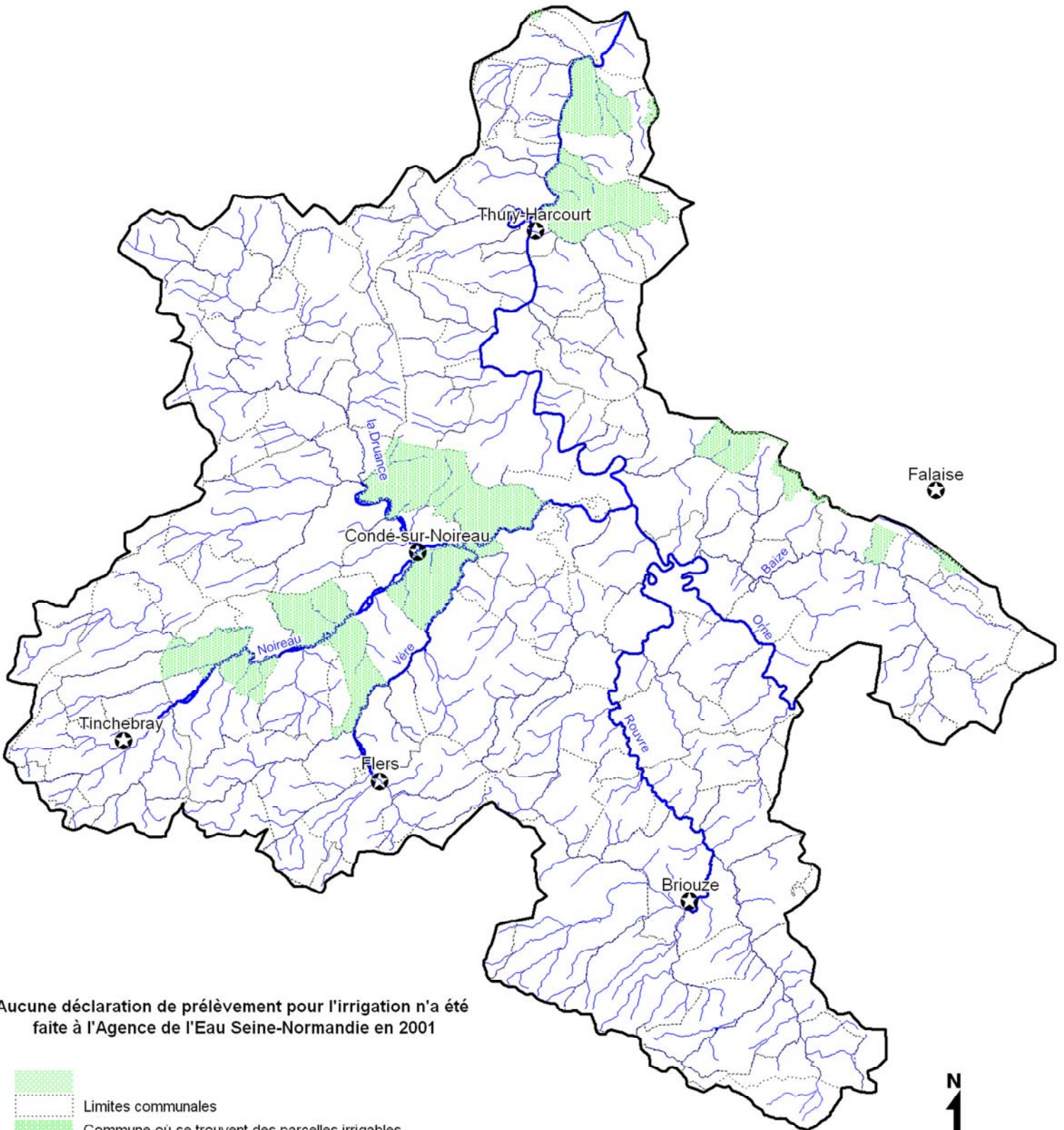
- 1 : ZPPN de Saint Pierre-du-Regard (61)
- 2 : ZPPN de Commeaux (61)
- 3 : ZPPN de Cantepie (14)
- 4 : ZPPN de la Bourdonnière (14)
- 5 : ZPPN de la Mayenne amont (61)

-  Zones vulnérables
-  Zones de Protection Prioritaires Nitrates (ZPPN)
-  Cours d'eau principal
-  Cours d'eau secondaire
-  Périmètre du SAGE








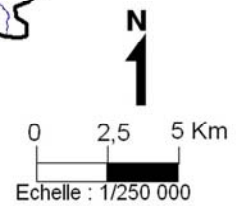
SAGE ORNE MOYENNE

CARTE N°5 : ZONES IRRIGABLES



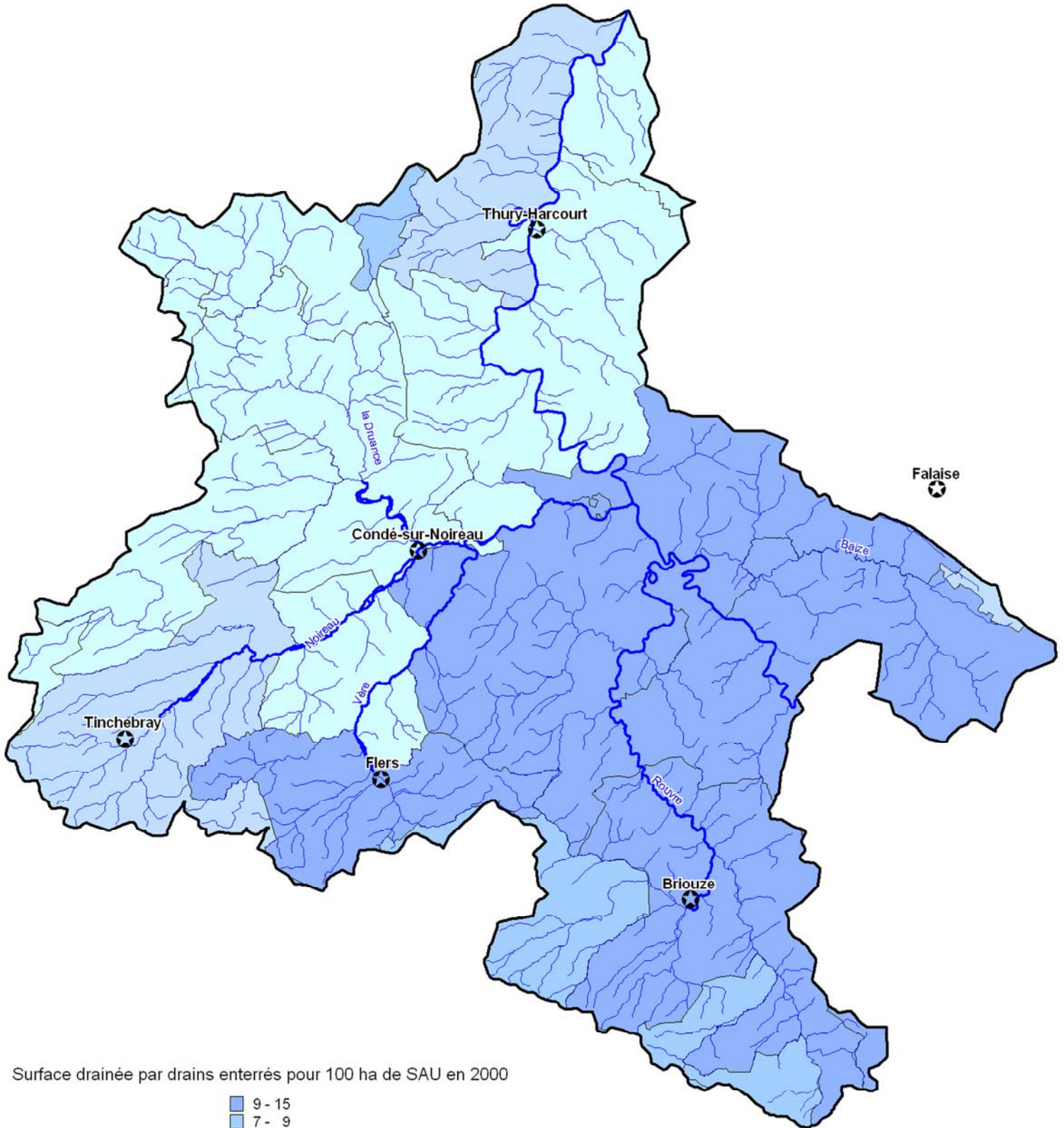
Aucune déclaration de prélèvement pour l'irrigation n'a été faite à l'Agence de l'Eau Seine-Normandie en 2001

-  Limites communales
-  Commune où se trouvent des parcelles irrigables
-  Cours d'eau principal
-  Cours d'eau secondaire
-  Périmètre du SAGE Orne moyenne

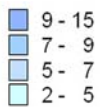




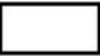

Sources des données :
DDAF du Calvados
DDAF de l'Orne

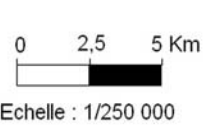
SAGE ORNE MOYENNE
CARTE N°6 : DRAINAGE



Surface drainée par drains enterrés pour 100 ha de SAU en 2000



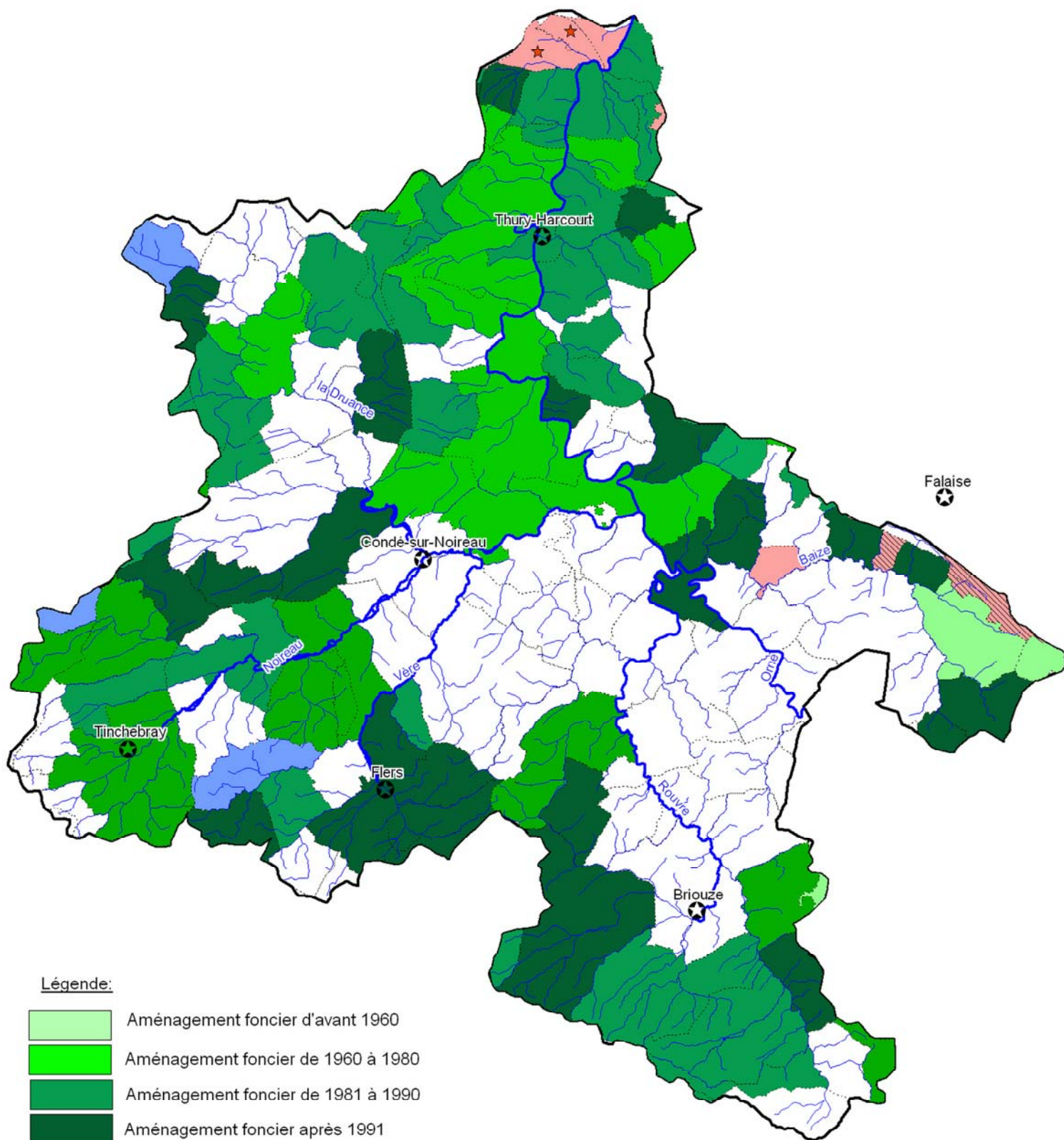
-  Cours d'eau principal
-  Cours d'eau secondaire
-  Périmètre du SAGE Orne moyenne
-  Limites cantonales



Données Agreste, source Recensement Général Agricole 2000

SAGE ORNE MOYENNE

CARTE N°7 : AMENAGEMENTS FONCIERS



Légende:

- Aménagement foncier d'avant 1960
- Aménagement foncier de 1960 à 1980
- Aménagement foncier de 1981 à 1990
- Aménagement foncier après 1991
- Aménagement foncier associé à un ouvrage linéaire
- Aménagement foncier en cours
- Etude préalable en cours
- ★ Charte d'aménagement foncier



INSTITUTION INTERDÉPARTEMENTALE
DU BASSIN DE L'ORNE
La gestion concertée de l'eau

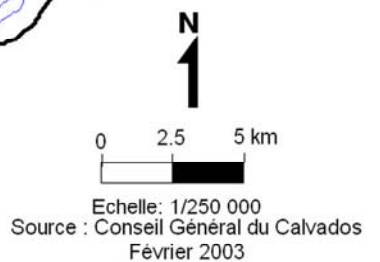
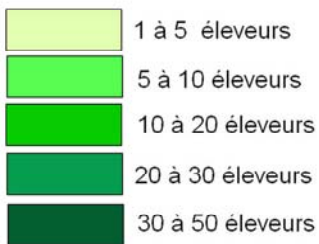
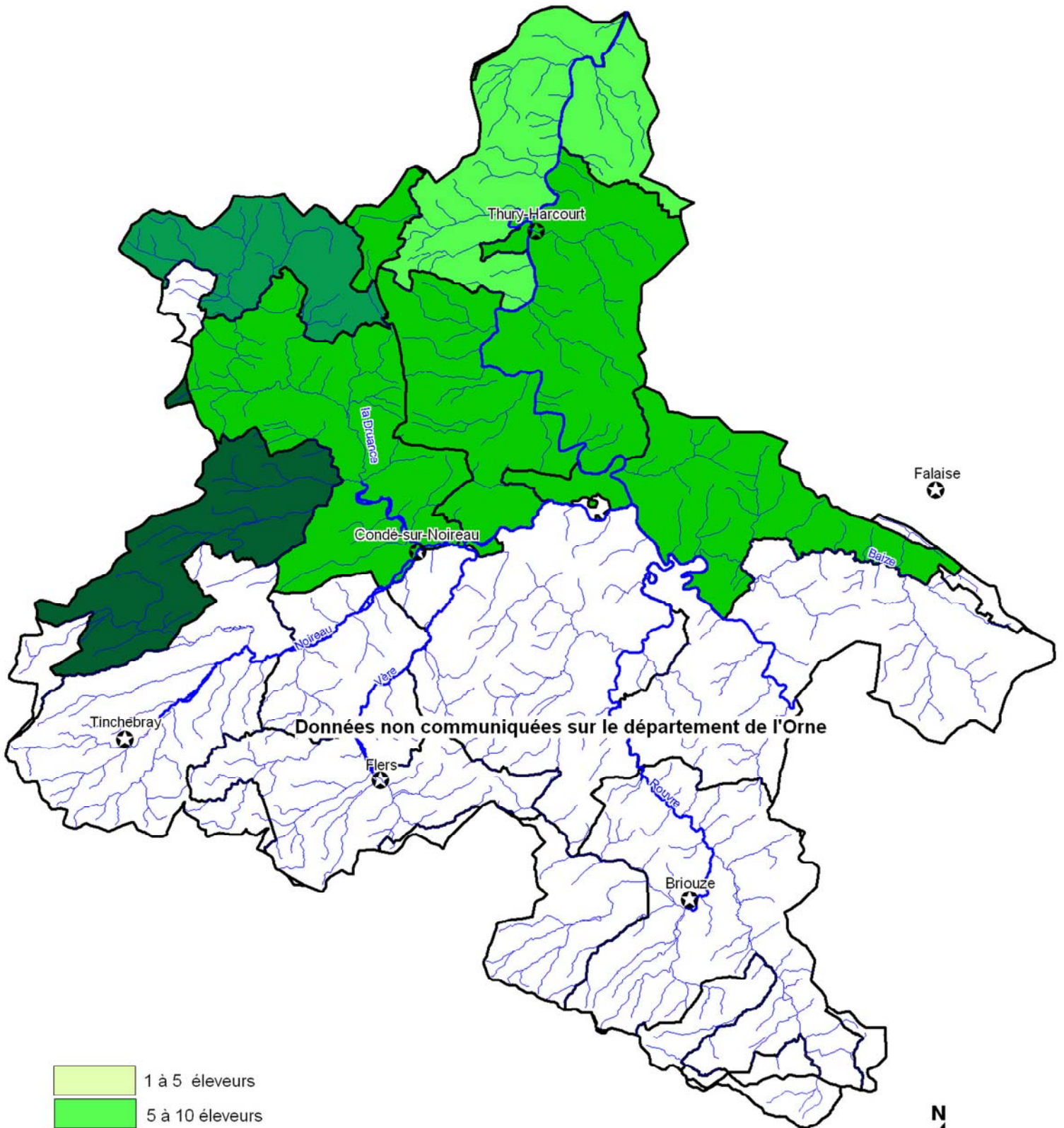


0 2.5 5 km

Echelle: 1/250 000

Source : Conseils Généraux de l'Orne et du Calvados

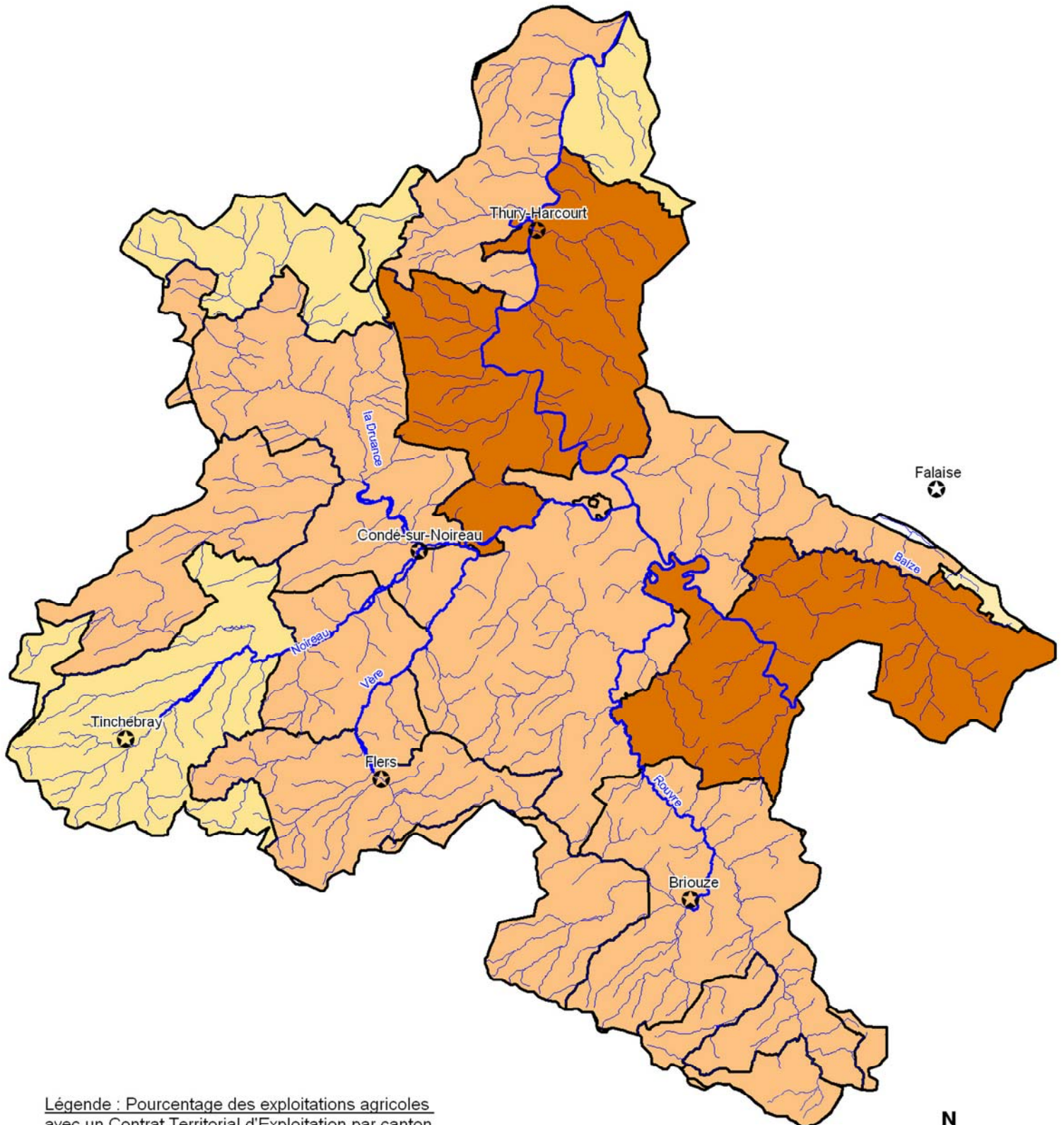
SAGE ORNE MOYENNE
CARTE N°8 : NOMBRE D'ELEVEURS AYANT
PARTICIPE AU PMPOA1 PAR CANTON



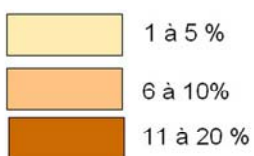
SAGE ORNE MOYENNE

CARTE N°9 : CONTRATS TERRITORIAUX D'EXPLOITATIONS SIGNES

2002



Légende : Pourcentage des exploitations agricoles avec un Contrat Territorial d'Exploitation par canton



Echelle: 1/250 000