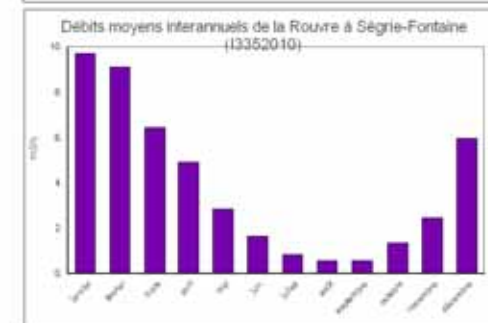
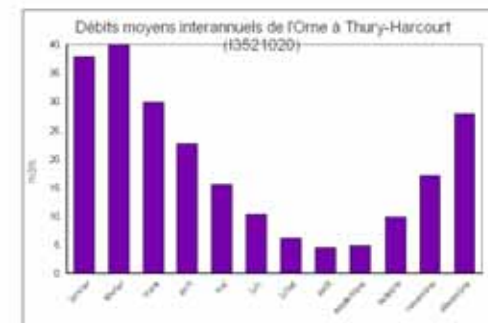


**Stations et points hydrométriques**

- Station existante créée pour l'hydrométrie générale
- Station existante créée pour l'annonce de crue et l'hydrométrie générale
- Station fermée
- Point de calcul
- Barrage de Rabodanges

- Cours d'eau principal
- Cours d'eau secondaire
- Sous-bassins versants
- Périmètre du SAGE Orne moyenne



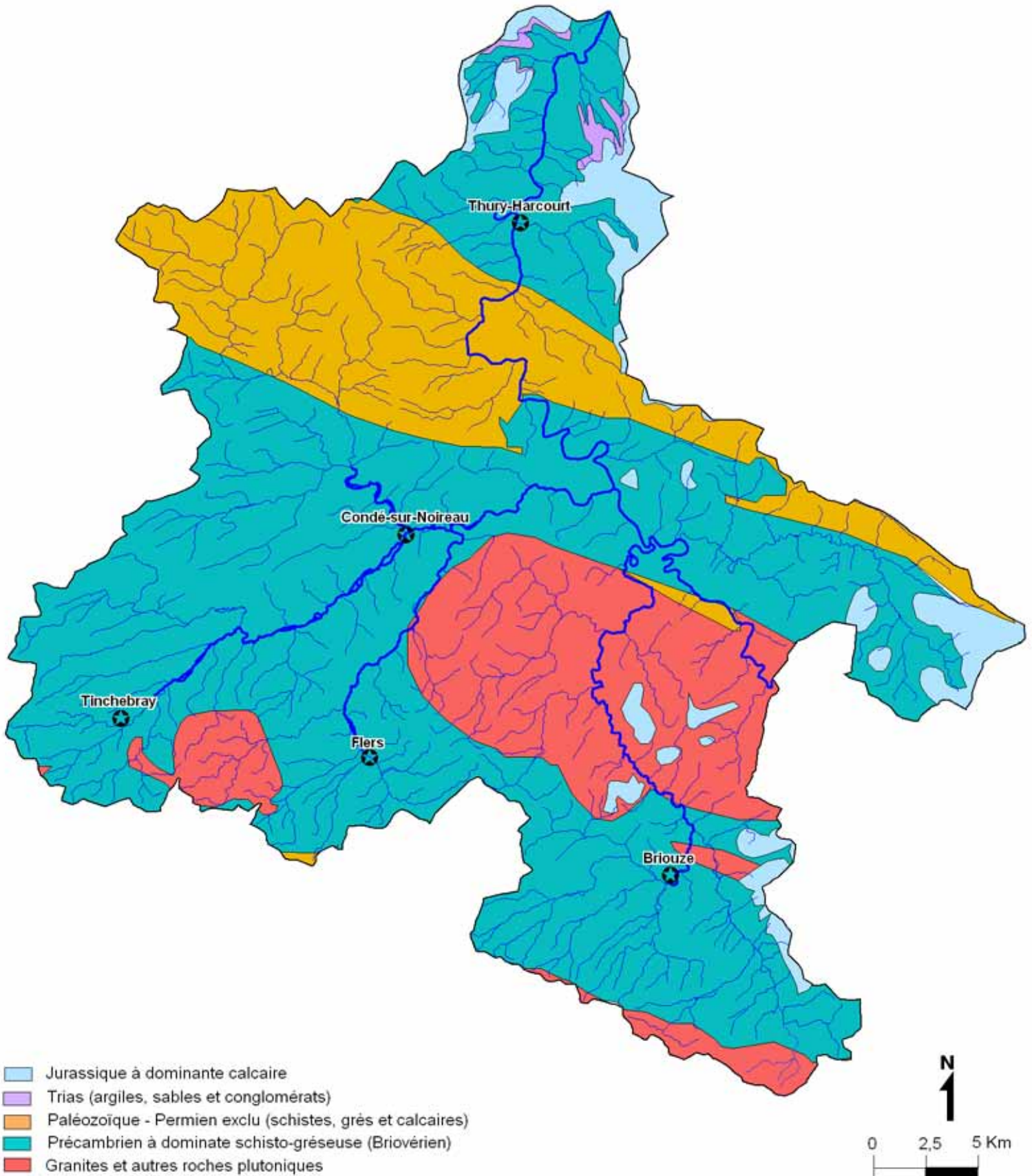
INSTITUTION INTERDÉPARTEMENTALE  
DU BASSIN DE L'ORNE  
La gestion concertée de l'eau



Source des données :  
Fiches de synthèse des débits caractéristiques  
DIREN Basse-Normandie 2000

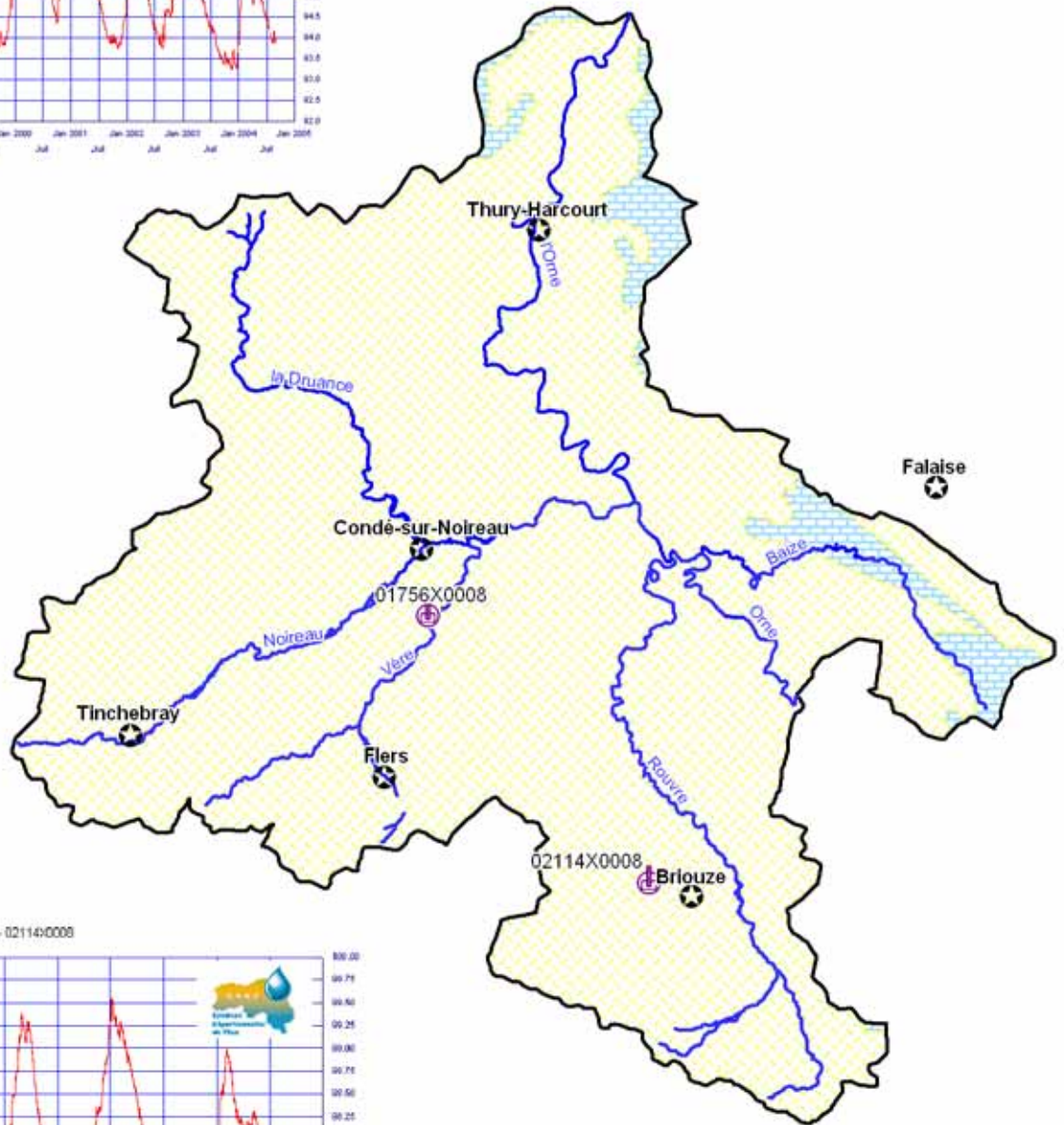
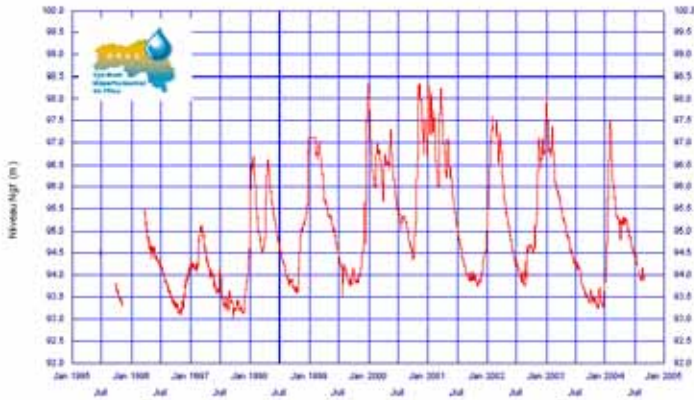
# SAGE ORNE ORNE MOYENNE

## CARTE N°1 : GÉOLOGIE SIMPLIFIÉE

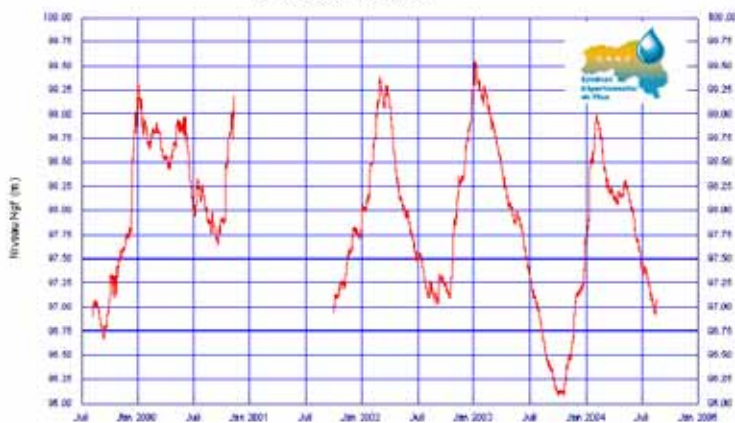


CARTE N°2 : EAUX SOUTERRAINES  
RÉSEAU DE SUIVI ET PIÉZOMÉTRIE

Saint Pierre-du-Regard - 01756X0008

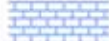


BRIOUZE SNCF - 02114X0008




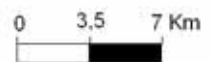
 Piézomètre de suivi appartenant au réseau complémentaire

Masses d'eau souterraines au titre de la Directive Cadre sur l'Eau

 Bathonien - Bajocien de la Plaine de Caen et du Bessin

 Socle des bassins de l'Orne et de la Seulles

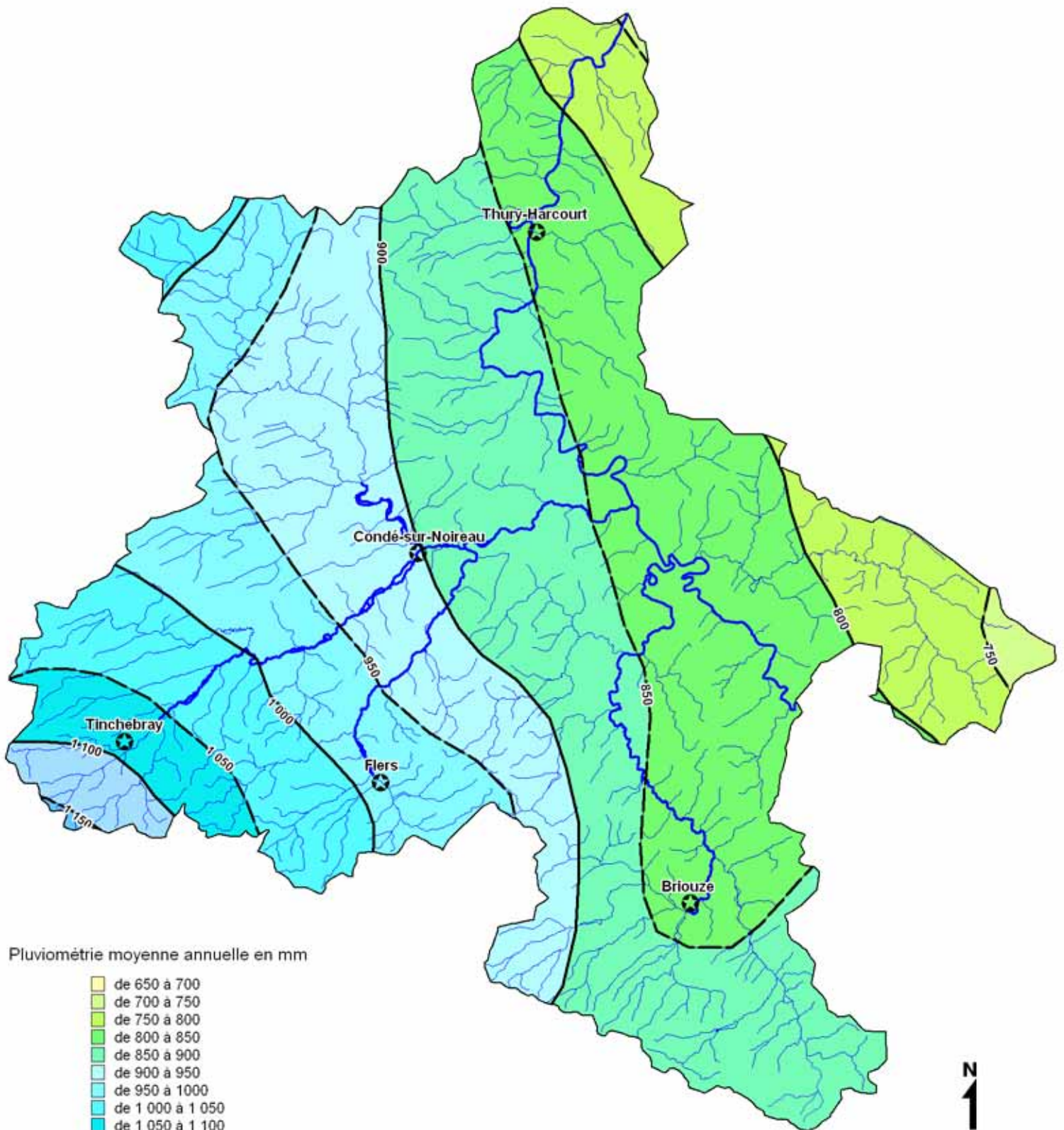
 Cours d'eau principal



Sources des données :  
Agence de l'Eau Seine Normandie  
SDE 2004

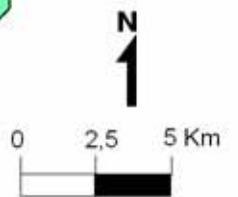


**SAGE ORNE MOYENNE**  
**CARTE N°4 : PLUVIOMÉTRIE INTERANNUELLE -**  
**NORMALE 1971-2000**



Pluviométrie moyenne annuelle en mm

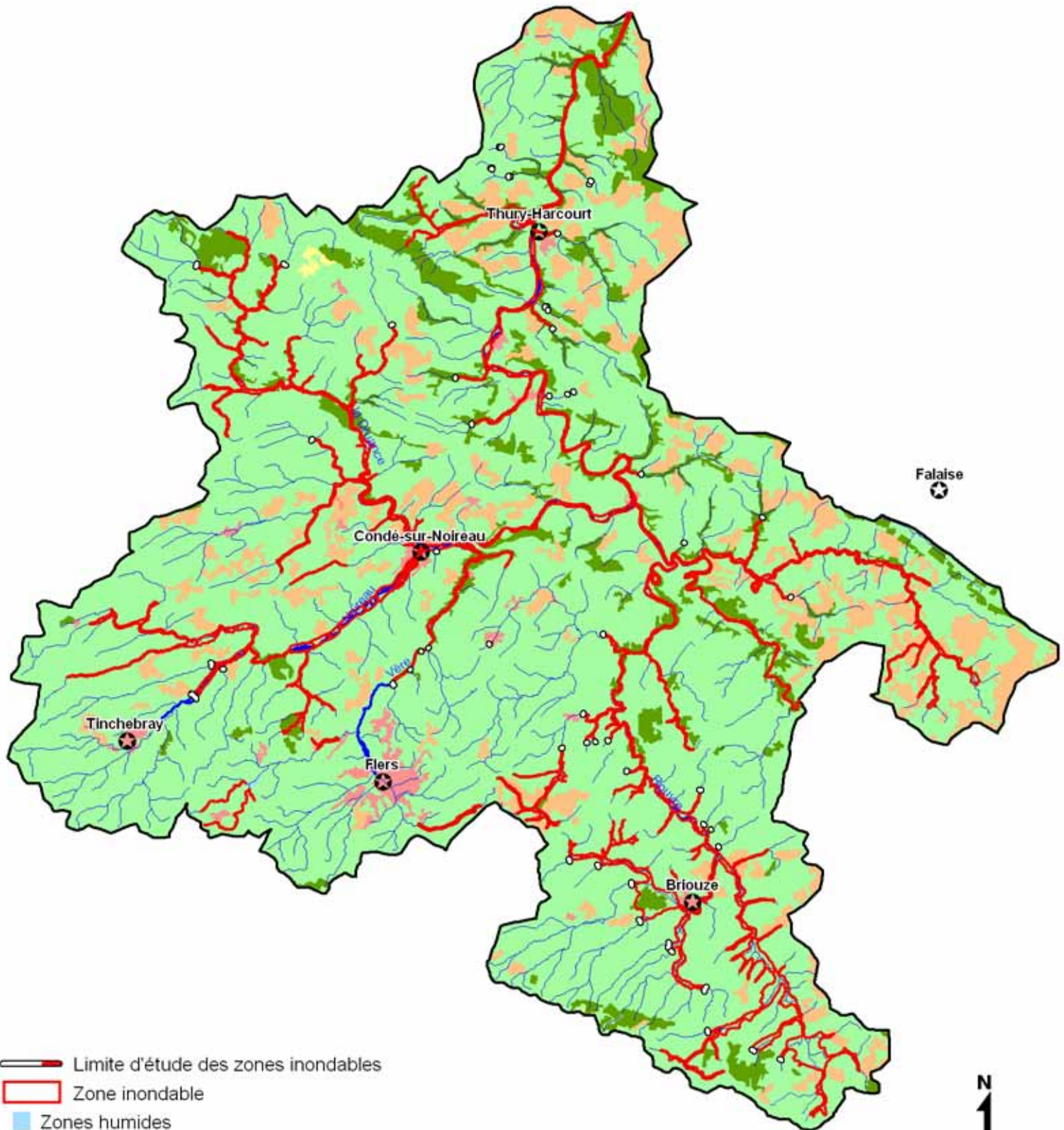
- de 650 à 700
- de 700 à 750
- de 750 à 800
- de 800 à 850
- de 850 à 900
- de 900 à 950
- de 950 à 1000
- de 1 000 à 1 050
- de 1 050 à 1 100
- de 1 100 à 1 150
- de 1 150 à 1 200
- de 1 200 à 1 250
- de 1 250 à 1 300
- de 1 300 à 1 350



Echelle : 1/250 000

# SAGE ORNE MOYENNE

## CARTE N°5 : INONDATION PAR DÉBORDEMENT DES COURS D'EAU



— Limite d'étude des zones inondables

— Zone inondable

— Zones humides

— Milieux à végétation arbustive ou herbacée, milieux pas ou peu végétalisés

— Forêts

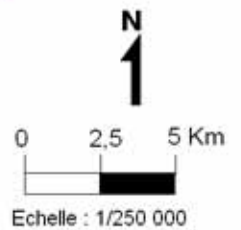
— Prairies, vergers et espaces agricoles hétérogènes

— Terres arables

— Zones artificialisées

— Cours d'eau principal

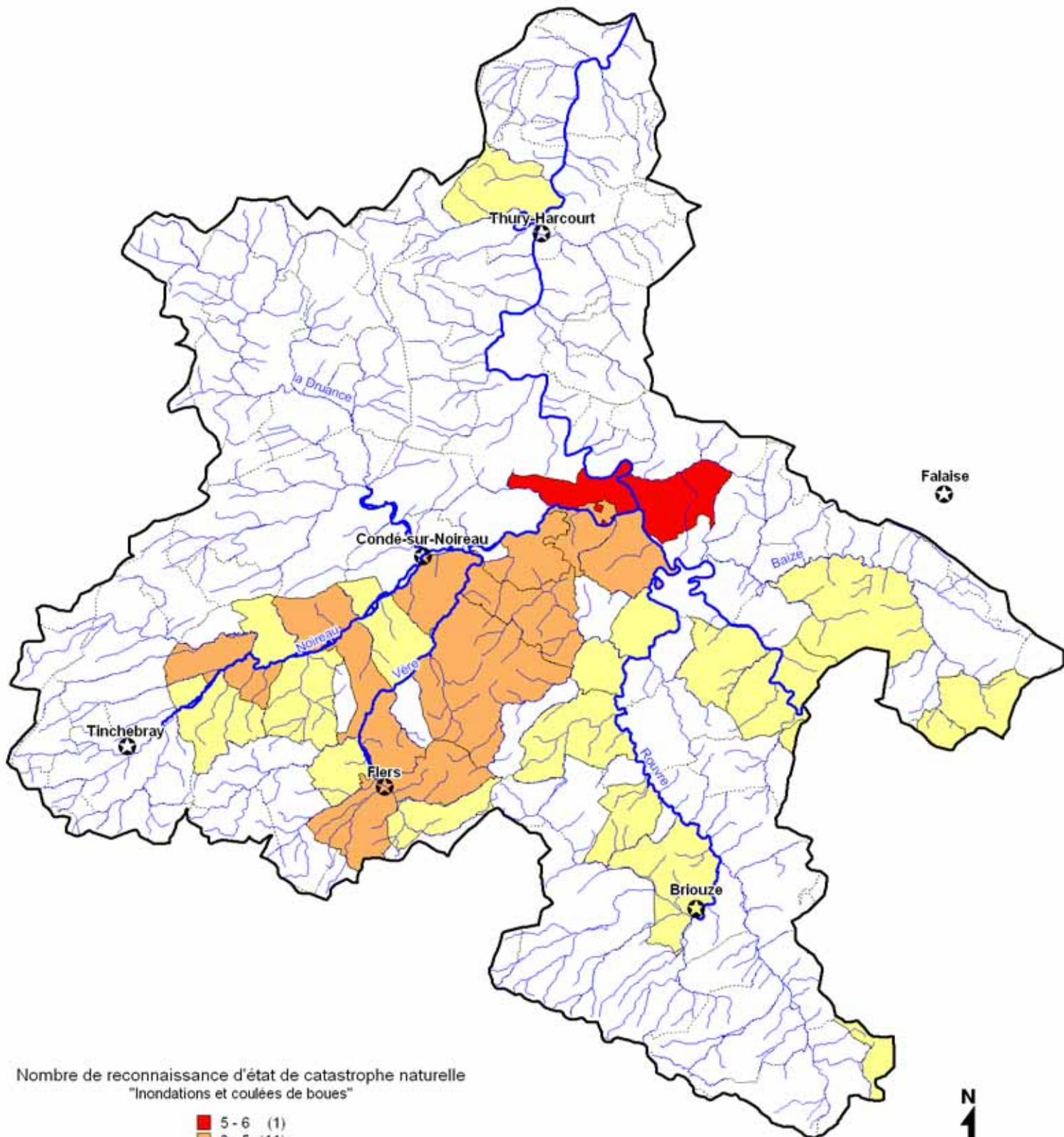
— Cours d'eau secondaire



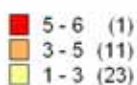
Données DIREN 2004  
Corine Land Cover 1994

# SAGE ORNE MOYENNE

## CARTE N°6 : RECONNAISSANCE DE L'ÉTAT DE CATASTROPHE NATURELLE AU TITRE DES "INONDATIONS ET COULÉES DE BOUES" PAR COMMUNE - 1982-2002



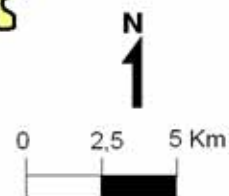
Nombre de reconnaissance d'état de catastrophe naturelle  
"Inondations et coulées de boues"



- Cours d'eau principal
- Cours d'eau secondaire
- - - Limites communales



INSTITUTION INTERDÉPARTEMENTALE  
DU BASSIN DE L'ORNE  
La gestion concertée de l'eau



Echelle : 1/250 000

d'après base Corinte