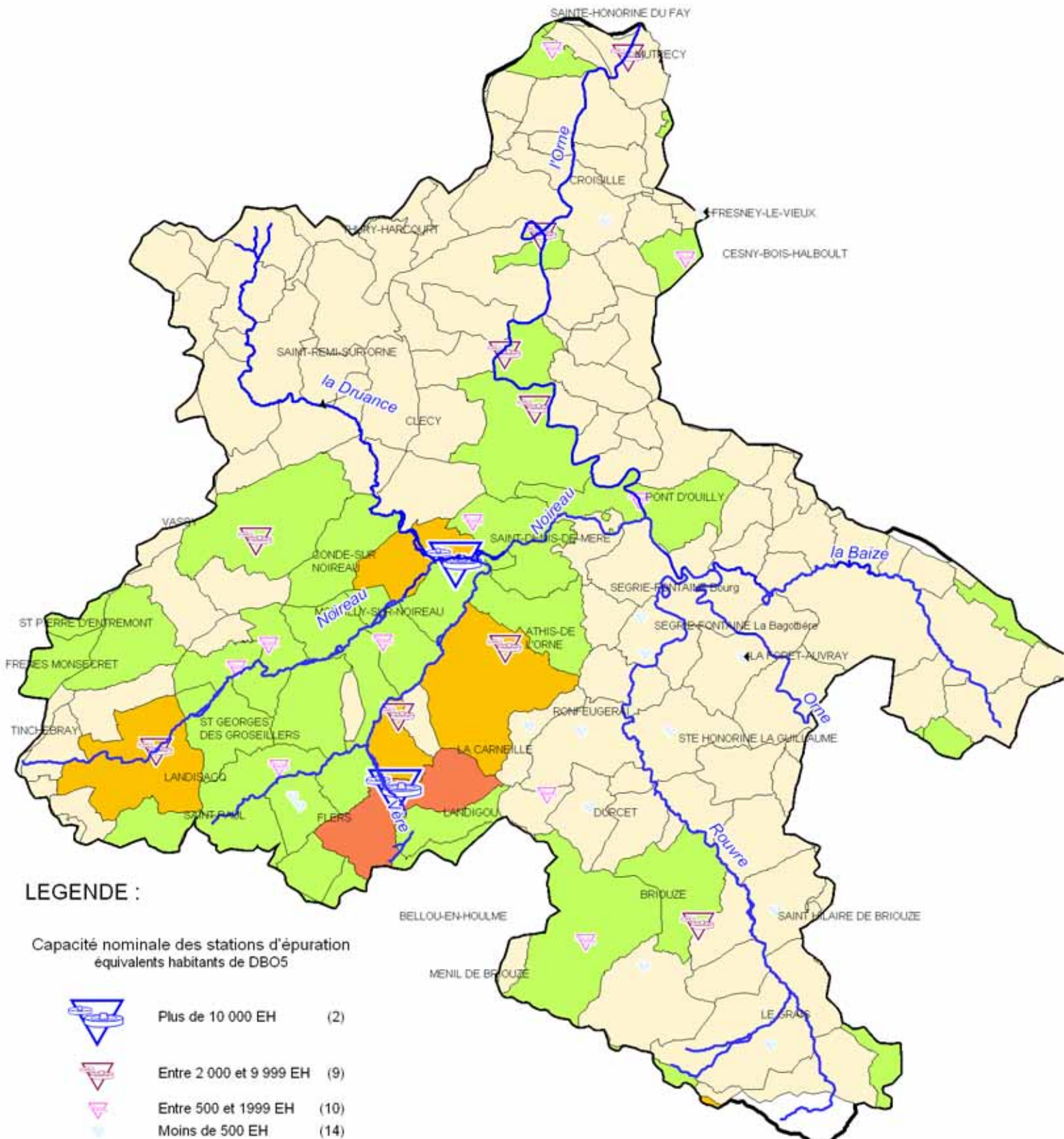


SAGE ORNE MOYENNE

CARTE N°1 : ÉTAT 2002 DE LA RÉPARTITION DE LA POPULATION ET DES UNITÉS COLLECTIVES DE TRAITEMENTS DES EAUX USÉES DOMESTIQUES







LEGENDE :

Capacité nominale des stations d'épuration
équivalents habitants de DBO5

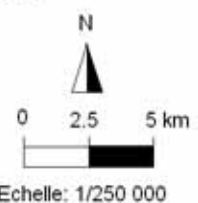
	Plus de 10 000 EH	(2)
	Entre 2 000 et 9 999 EH	(9)
	Entre 500 et 1999 EH	(10)
	Moins de 500 EH	(14)

Nombre d'habitant produisant une charge polluante
(données recensement 1999)

	Plus de 10 000 EH
	De 2 000 à 9 999 EH
	De 500 à 1999 EH
	Moins de 500 EH



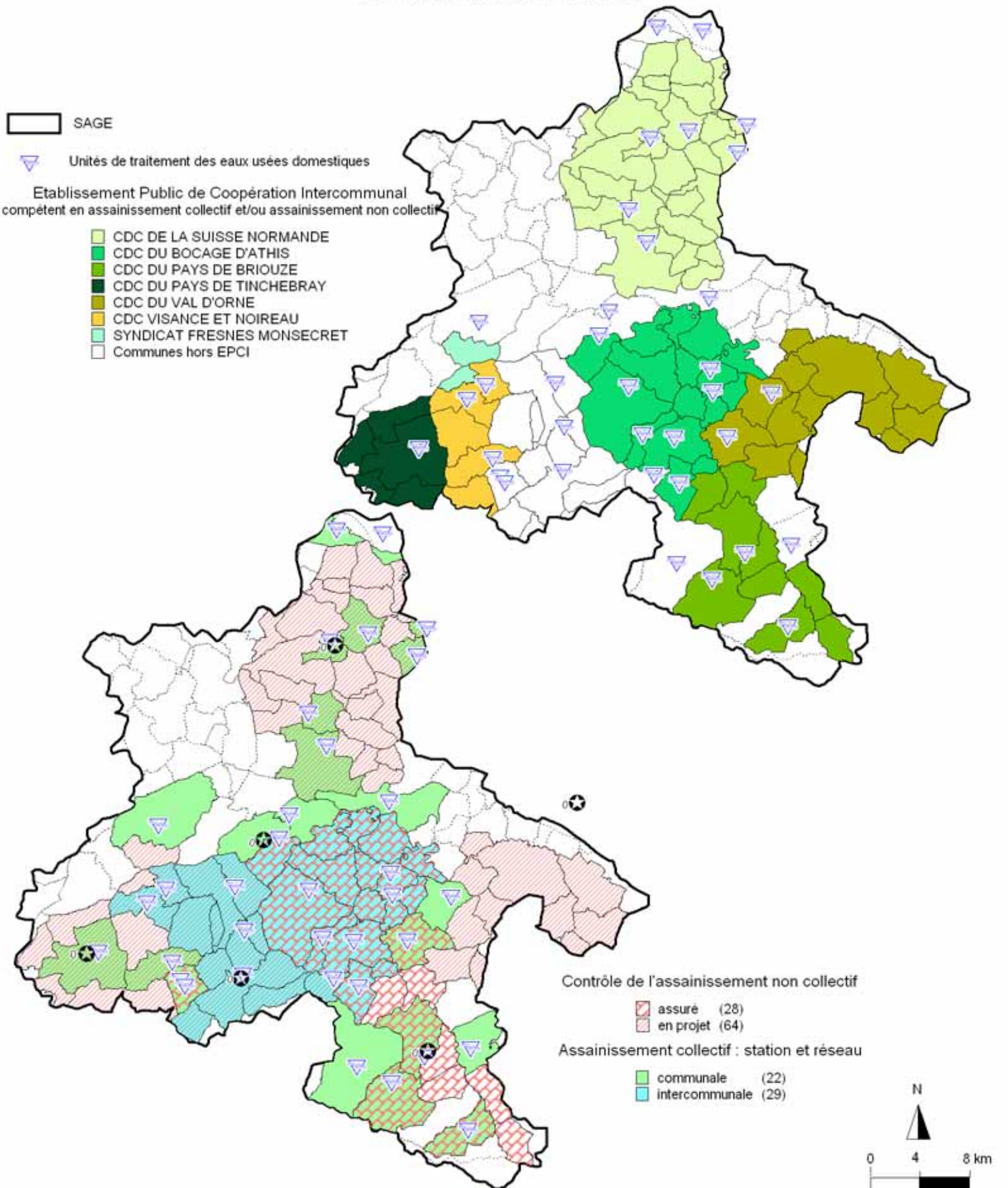
INSTITUTION INTERDÉPARTEMENTALE
DU BASSIN DE L'ORNE
La gestion concertée de l'eau



Source : INSEE 1999 Conseil général de l'Orne et du Calvados
(c) Copyright 1998 - IGN BDCarto - Conseil Général du Calvados

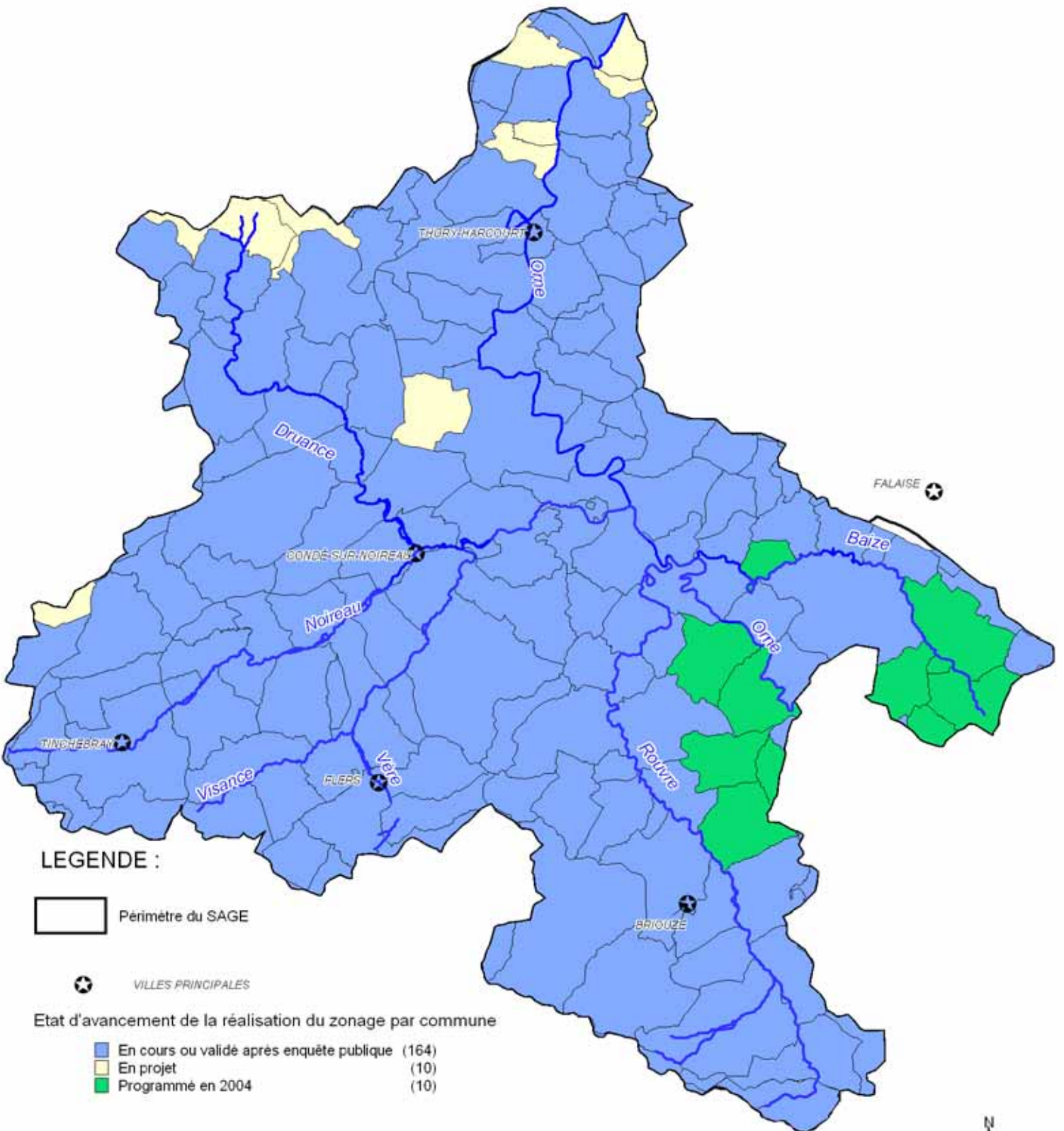
SAGE ORNE MOYENNE

CARTE N °2 : ÉTAT 2002 DES MAÎTRISE D'OUVRAGE PUBLIQUE DE L'ASSAINISSEMENT



SAGE ORNE MOYENNE



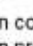
CARTE N° 3 : ETAT D'AVANCEMENT 2002 DES ZONAGES D'ASSAINISSEMENT

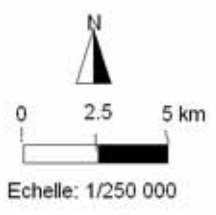


LEGENDE :

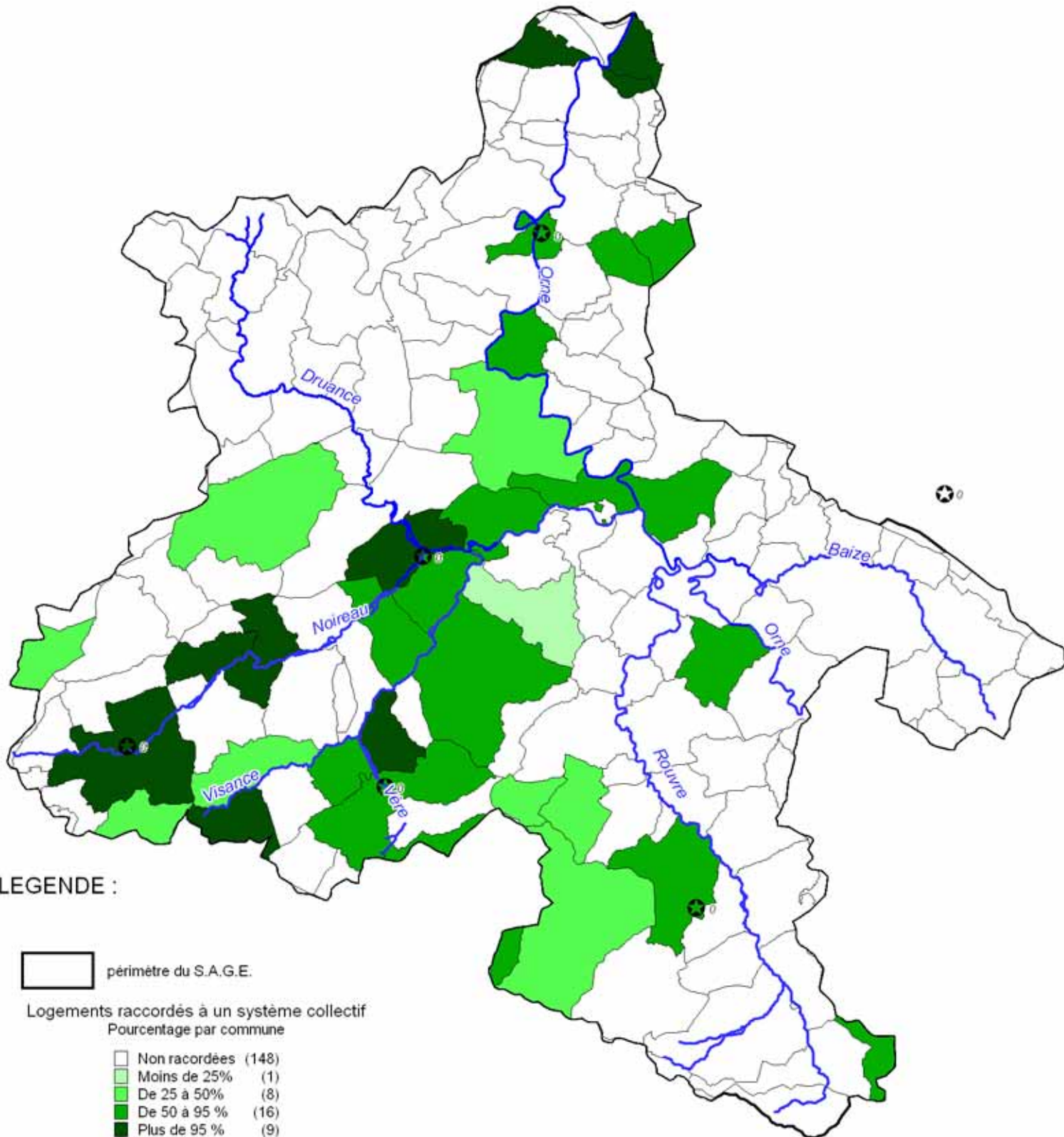
-  Périmètre du SAGE
-  VILLES PRINCIPALES

Etat d'avancement de la réalisation du zonage par commune

-  En cours ou validé après enquête publique (164)
-  En projet (10)
-  Programmé en 2004 (10)



SAGE ORNE MOYENNE
CARTE N ° 5 : LOGEMENTS RACCORDÉS
À UN RÉSEAU D'ASSAINISSEMENT COLLECTIF
(DONNÉES RECENSEMENT COMMUNAL INSEE 1998)



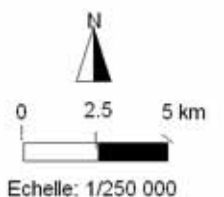
LEGENDE :



périmètre du S.A.G.E.

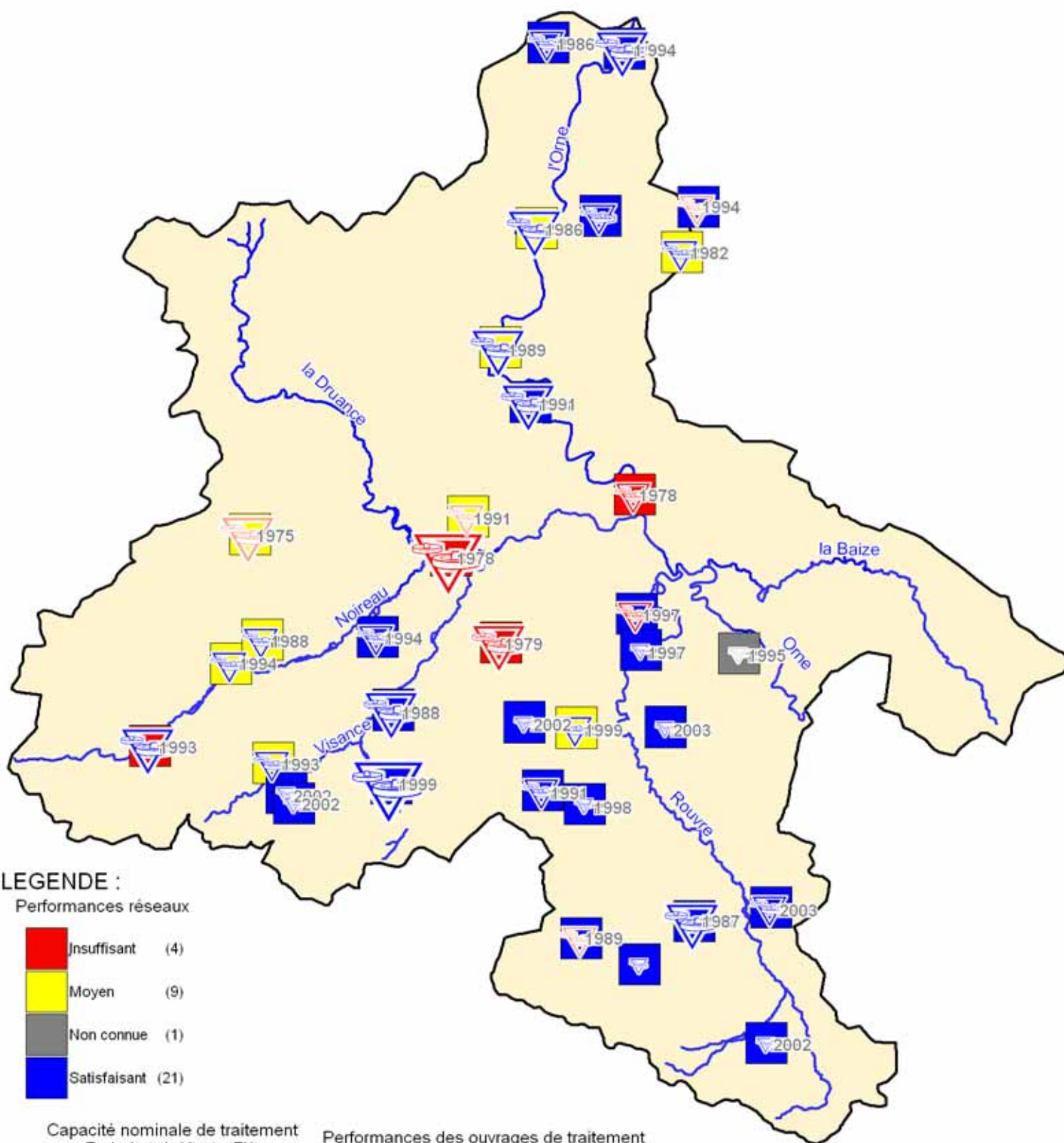
Logements raccordés à un système collectif
 Pourcentage par commune

	Non raccordés	(148)
	Moins de 25%	(1)
	De 25 à 50%	(8)
	De 50 à 95 %	(16)
	Plus de 95 %	(9)



SAGE ORNE MOYENNE

CARTE N°6 : PERFORMANCES DES SYSTÈMES D'ASSAINISSEMENT COLLECTIF



LEGENDE :

Performances réseaux

	Insuffisant	(4)
	Moyen	(9)
	Non connue	(1)
	Satisfaisant	(21)

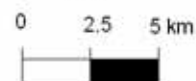
Capacité nominale de traitement
Equivalents habitants (EH)

	Plus de 10 000 EH	(2)
	de 2 000 à 9 999 EH	(9)
	de 200 à 1 999 EH	(15)
	Moins de 200 EH	(9)

Performances des ouvrages de traitement
Suivi SATESE

	Médiocre	(4)
	Moyen	(4)
	Non connu	(1)
	Satisfaisant	(26)

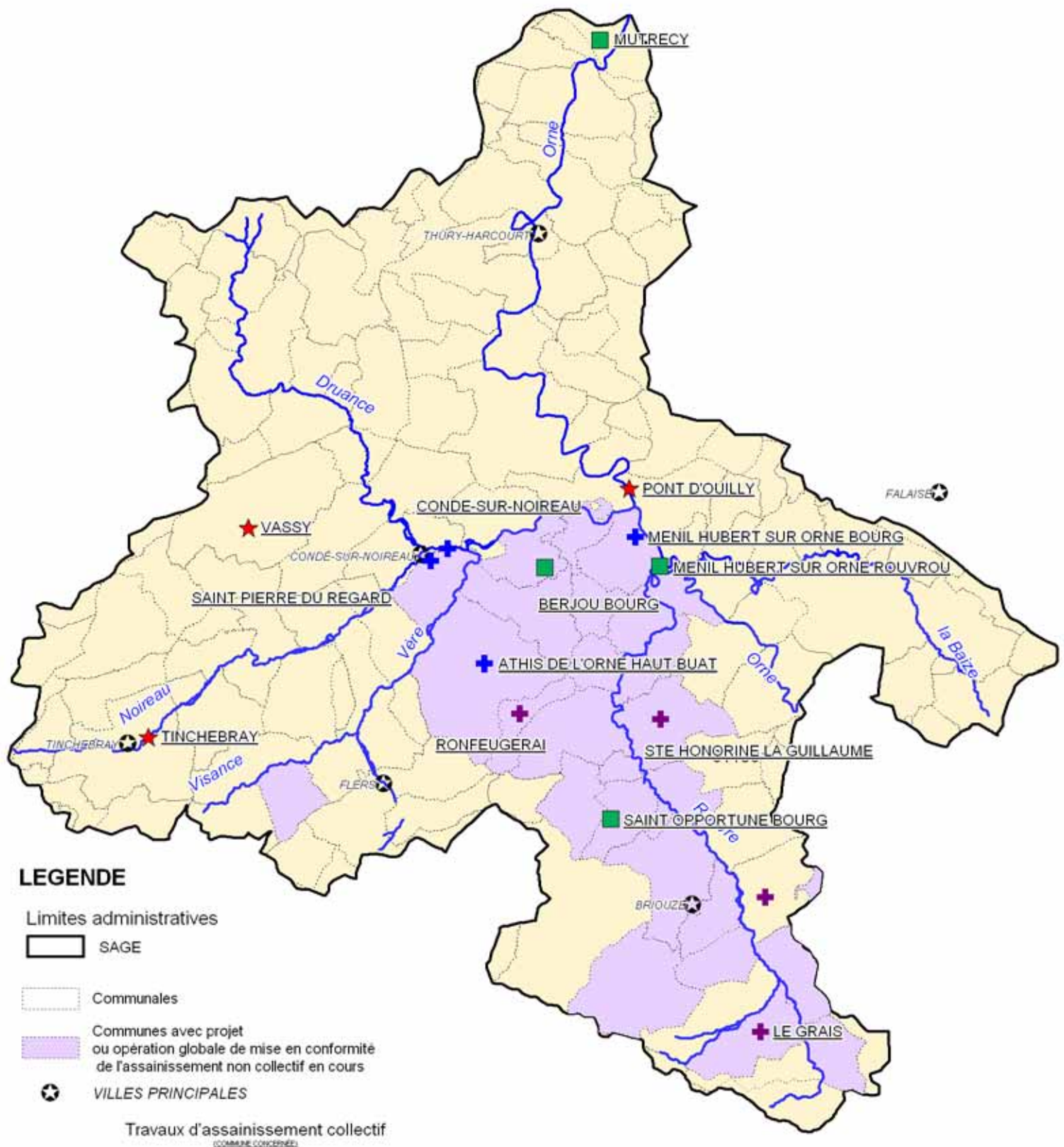
N



Echelle: 1/500 000

SAGE ORNE MOYENNE

CARTE N°7 : ETAT 2002 DES TRAVAUX D'ASSAINISSEMENT COLLECTIF EN COURS OU EN PROJET



LEGENDE

Limites administratives

SAGE

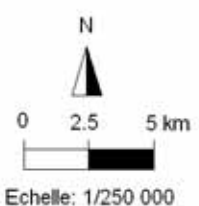
Communales

Communes avec projet ou opération globale de mise en conformité de l'assainissement non collectif en cours

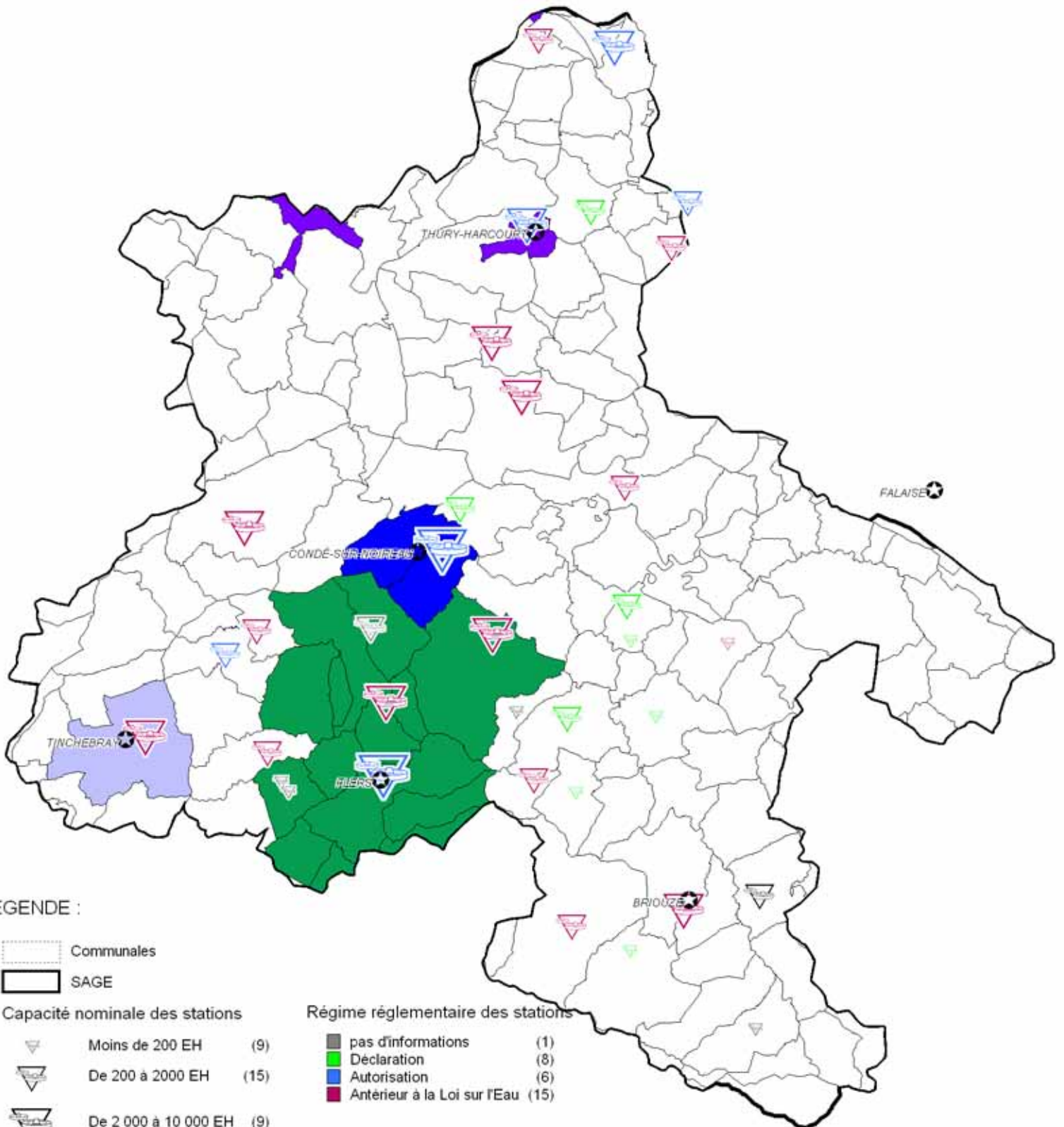
VILLES PRINCIPALES

Travaux d'assainissement collectif
(commune concernée)

- Opération groupée de raccordement au réseau de collecte en cours (4)
- Travaux à inciter au sens du plan d'actions prioritaires (3)
- Travaux de création ou d'extension en cours (4)
- Travaux engagés ou programmés avant 2006 (4)



SAGE ORNE MOYENNE
CARTE N°8 : ETAT D'AVANCEMENT 2002 DES ARRÊTÉS D'OBJECTIFS
DE RÉDUCTION DES FLUX DE SUBSTANCES POLLUANTES



LEGENDE :

- Communales
 - SAGE
- Capacité nominale des stations**
- Moins de 200 EH (9)
 - De 200 à 2000 EH (15)
 - De 2 000 à 10 000 EH (9)
 - Plus de 10 000 EH (2)

- Régime réglementaire des stations**
- pas d'informations (1)
 - Déclaration (8)
 - Autorisation (6)
 - Antérieur à la Loi sur l'Eau (15)

Arrêté d'objectifs de réduction de flux de substances polluantes
Nombre de communes concernées

- Sans arrêtés (162)
- Arrêté d'agglomération en cours (3)
- En attente (2)
- En consultation (14)
- A l'étude (1)

