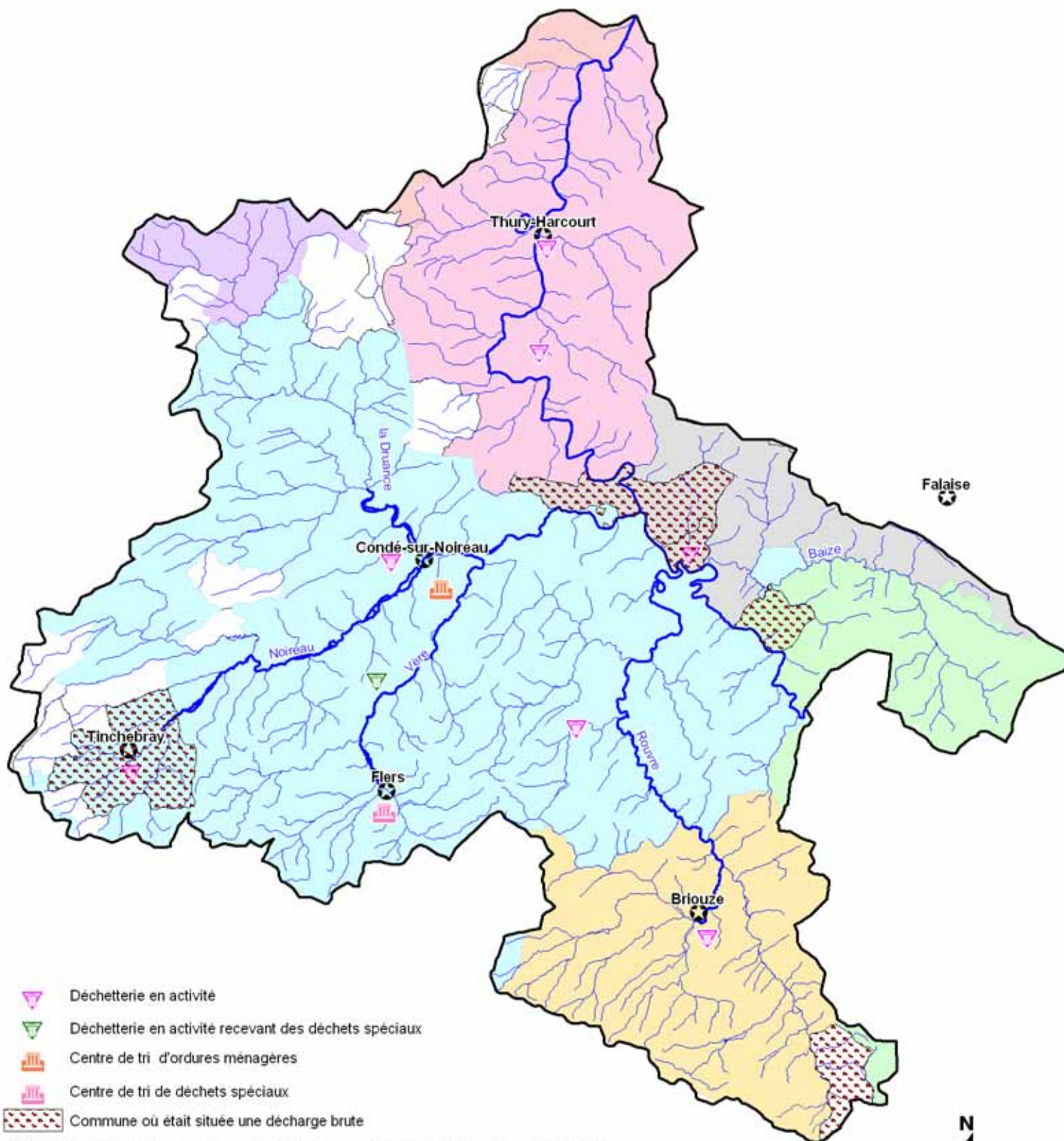


SAGE ORNE MOYENNE

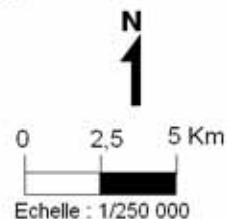
CARTE N°6 : GESTION DES DÉCHETS



-  Déchetterie en activité
 -  Déchetterie en activité recevant des déchets spéciaux
 -  Centre de tri d'ordures ménagères
 -  Centre de tri de déchets spéciaux
 -  Commune où était située une décharge brute
- Groupements intercommunaux compétents en matière de traitement des déchets ménagers
-  Commune en régie
 -  SICTOM d'Argentan
 -  Communauté de Communes du Pays de Falaise
 -  SIRTOM de Flers-Condé
 -  SIRTOM d'Andaine
 -  Syndicat de Villers-Bocage
 -  Communauté de Communes de la Suisse Normande
 -  SIVOM du Pré-Bocage



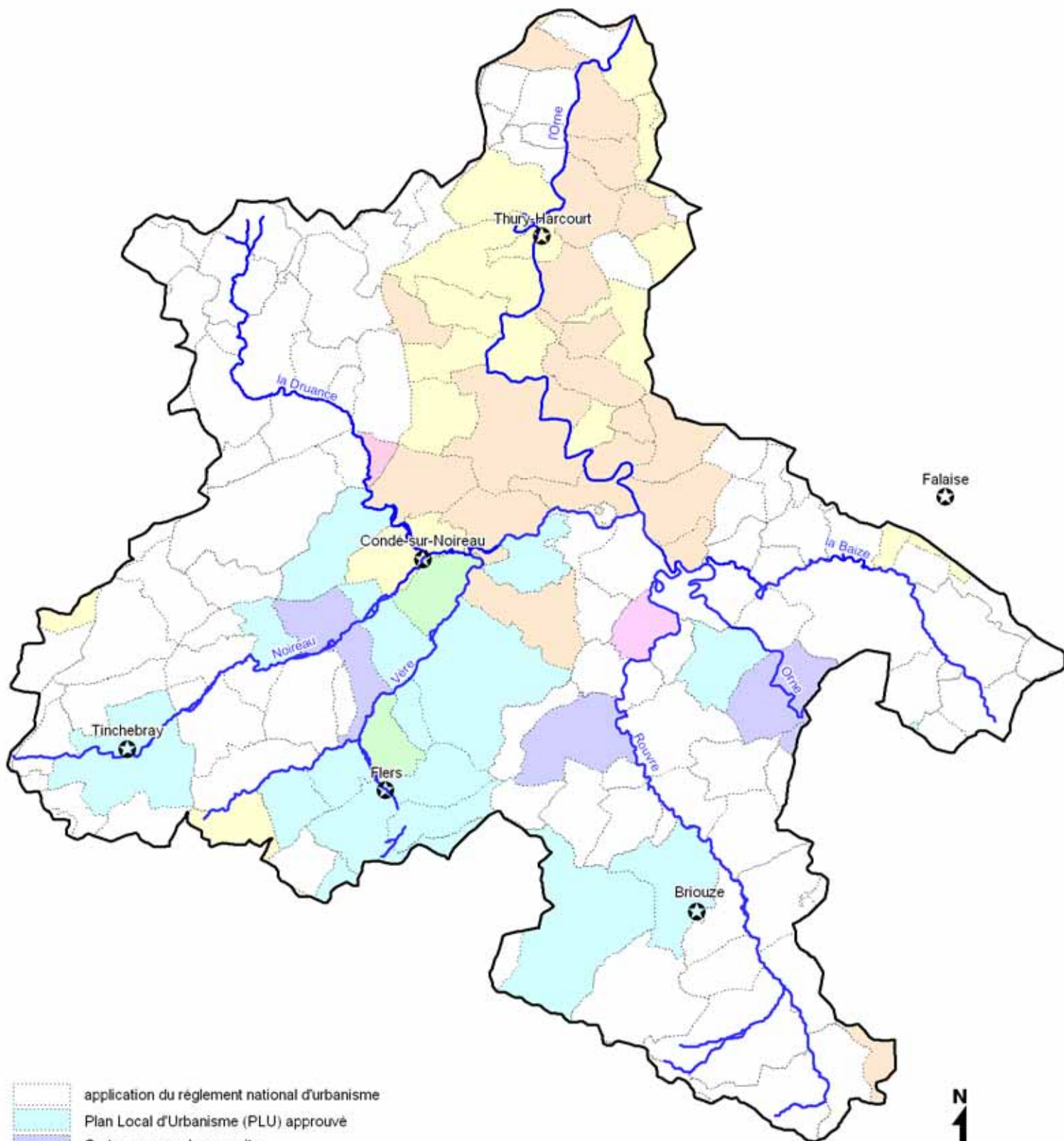
INSTITUTION INTERDÉPARTEMENTALE
DU BASSIN DE L'ORNE
La gestion concertée de l'eau


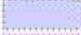

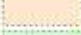
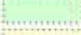



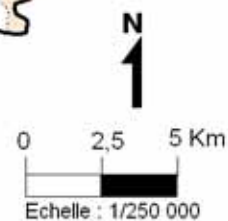
Données :
PEDMA 14 et 61- 2002
PREDS Basse-Normandie - 1996

SAGE ORNE MOYENNE

CARTE N°7 : DOCUMENTS D'URBANISME



-  application du règlement national d'urbanisme
-  Plan Local d'Urbanisme (PLU) approuvé
-  Carte communale prescrite
-  Carte communale approuvée
-  Plan d'Occupation des Sols (POS) approuvé et soumis au régime juridique des PLU
-  PLU en cours de révision
-  PLU en cours d'élaboration



Données :
 DDE 14 - 2004
 DDE 61 - 2002
 IBO - 2004

SAGE ORNE MOYENNE

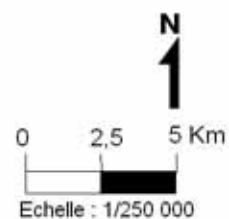
CARTE N° 8 : INFRASTRUCTURES ROUTIÈRES



- Zones urbanisées
- Routes départementales
- Projets routiers à moyen terme
- Mise à 2x2 voies
- Périmètre du SAGE
- Cours d'eau principal



INSTITUTION INTERDÉPARTEMENTALE
DU BASSIN DE L'ORNE
La gestion concertée de l'eau



Corine Land Cover 1994

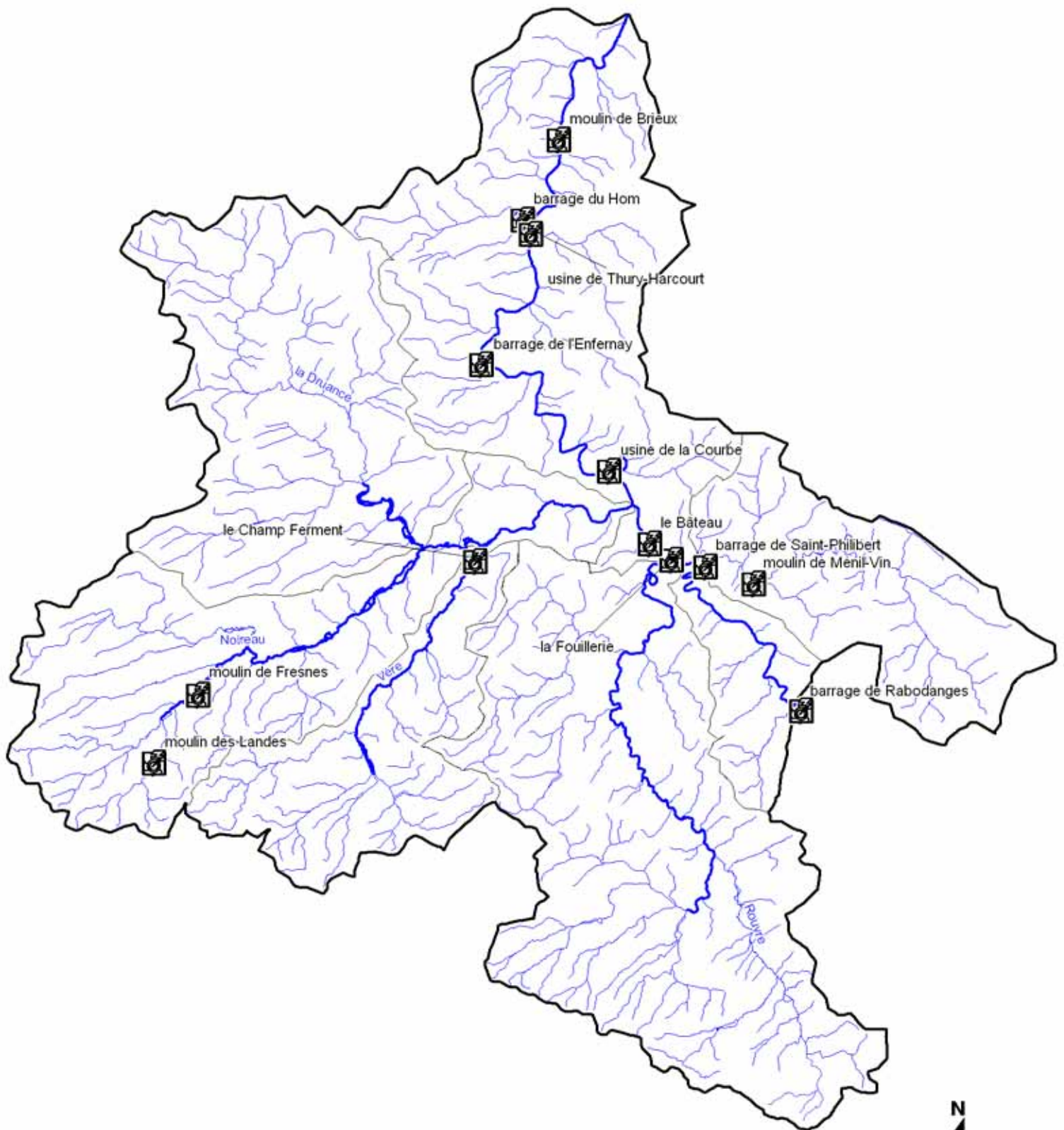
SAGE ORNE MOYENNE






CARTE N°1 : ETABLISSEMENTS SOUMIS À LA REDEVANCE PRÉLÈVEMENT EN 2001

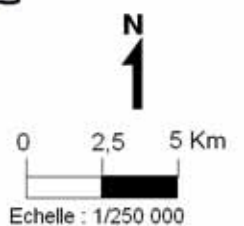


SAGE ORNE MOYENNE

CARTE N°2 : LOCALISATION DES MICROCENTRALES



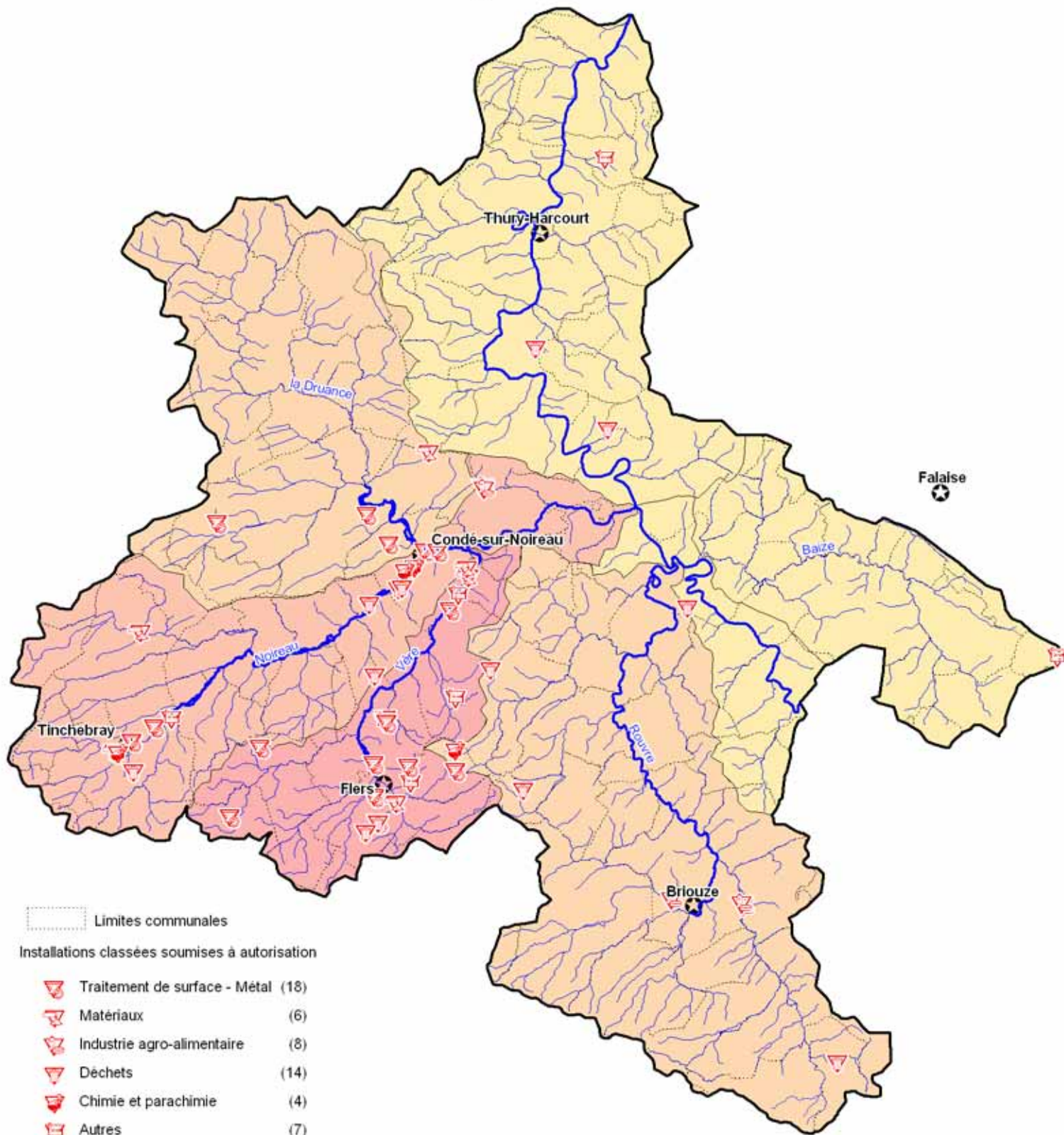
-  Microcentrales
-  Périmètre du SAGE Orne moyenne
-  Limite des sous bassins versants
-  Cours d'eau principal
-  Cours d'eau secondaire



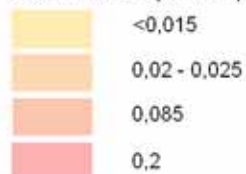
Ouvrages recensés par la CATER avec complément de l'étude du CSP de 2003 et étude de la CDC du bocage d'Athis de 2003

SAGE ORNE MOYENNE

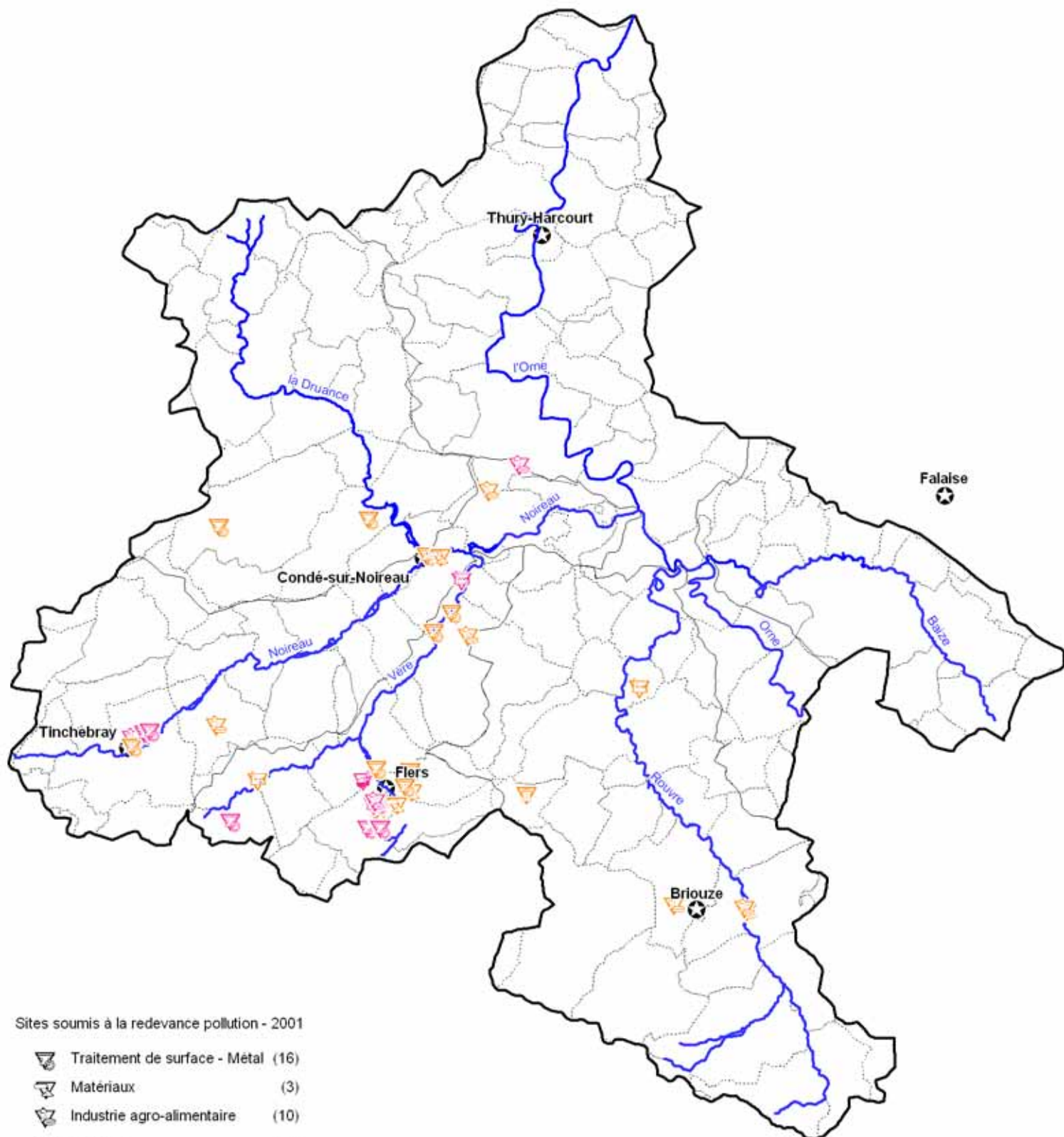
CARTE N°3 : INSTALLATIONS CLASSÉES POUR LA PROTECTION DE L'ENVIRONNEMENT (ICPE) SOUMISES À AUTORISATION







Densité d'ICPE par km² par sous-bassins versants





Données DRIRE Basse-Normandie 2003

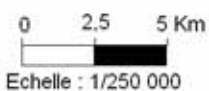


Sites soumis à la redevance pollution - 2001

-  Traitement de surface - Métal (16)
-  Matériaux (3)
-  Industrie agro-alimentaire (10)
-  Déchets (2)
-  Chimie et parachimie (1)
-  Autres (4)

Etablissements soumis à la redevance pollution - 2001

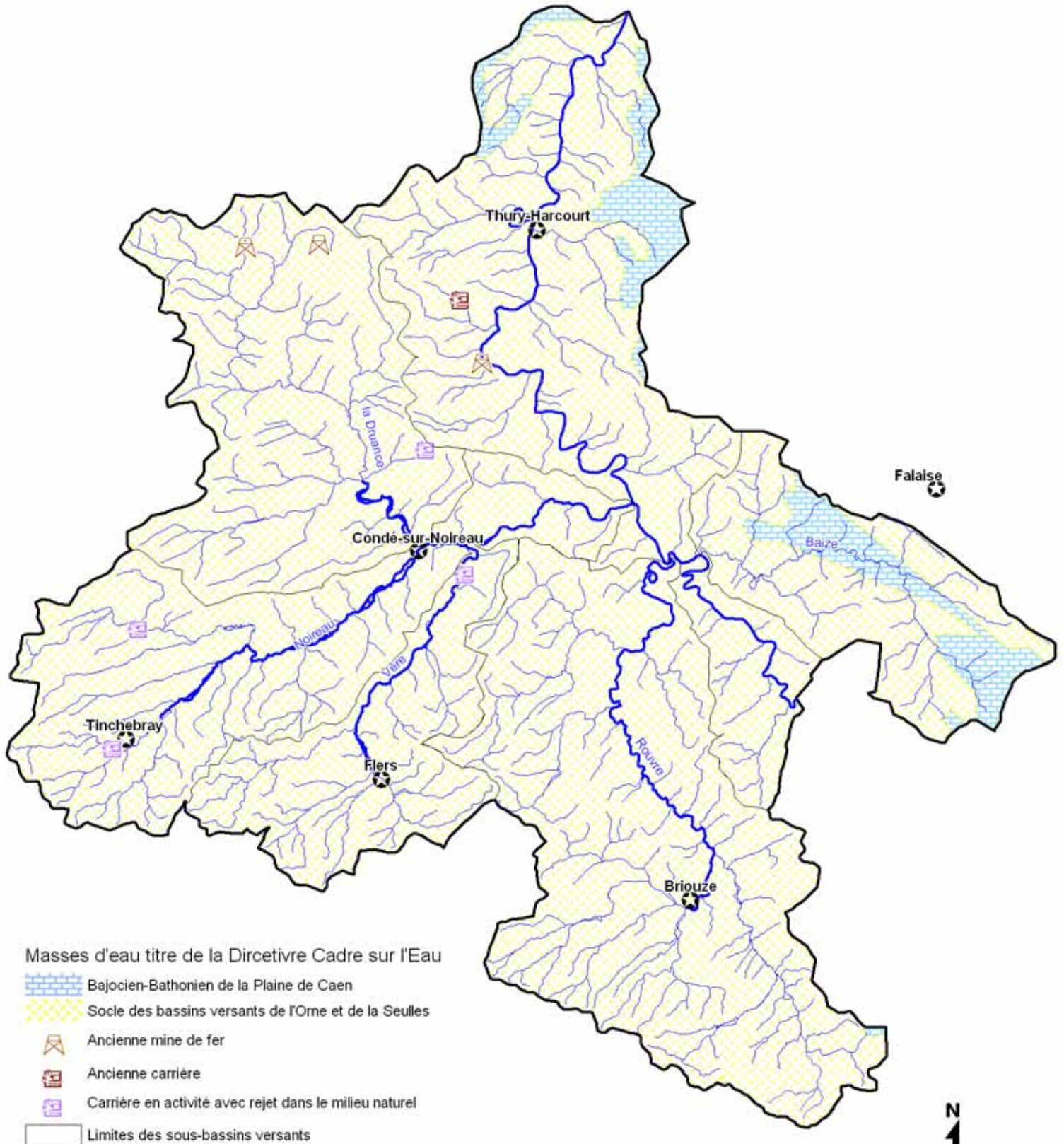
-  Raccordé au réseau d'assainissement (13)
-  Non raccordé - Rejet dans le milieu naturel (23)









Données AESN 2003

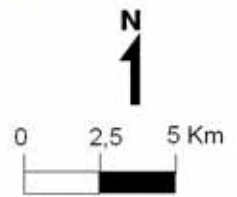
SAGE ORNE MOYENNE

CARTE N°5 : MINES ET CARRIÈRES



Masses d'eau titre de la Directive Cadre sur l'Eau

-  Bajocien-Bathonien de la Plaine de Caen
-  Socle des bassins versants de l'Orne et de la Seulles
-  Ancienne mine de fer
-  Ancienne carrière
-  Carrière en activité avec rejet dans le milieu naturel
-  Limites des sous-bassins versants



Echelle : 1/250 000

Données :

DRIRE de Basse-Normandie 2003
Agence de l'Eau Seine-Normandie

