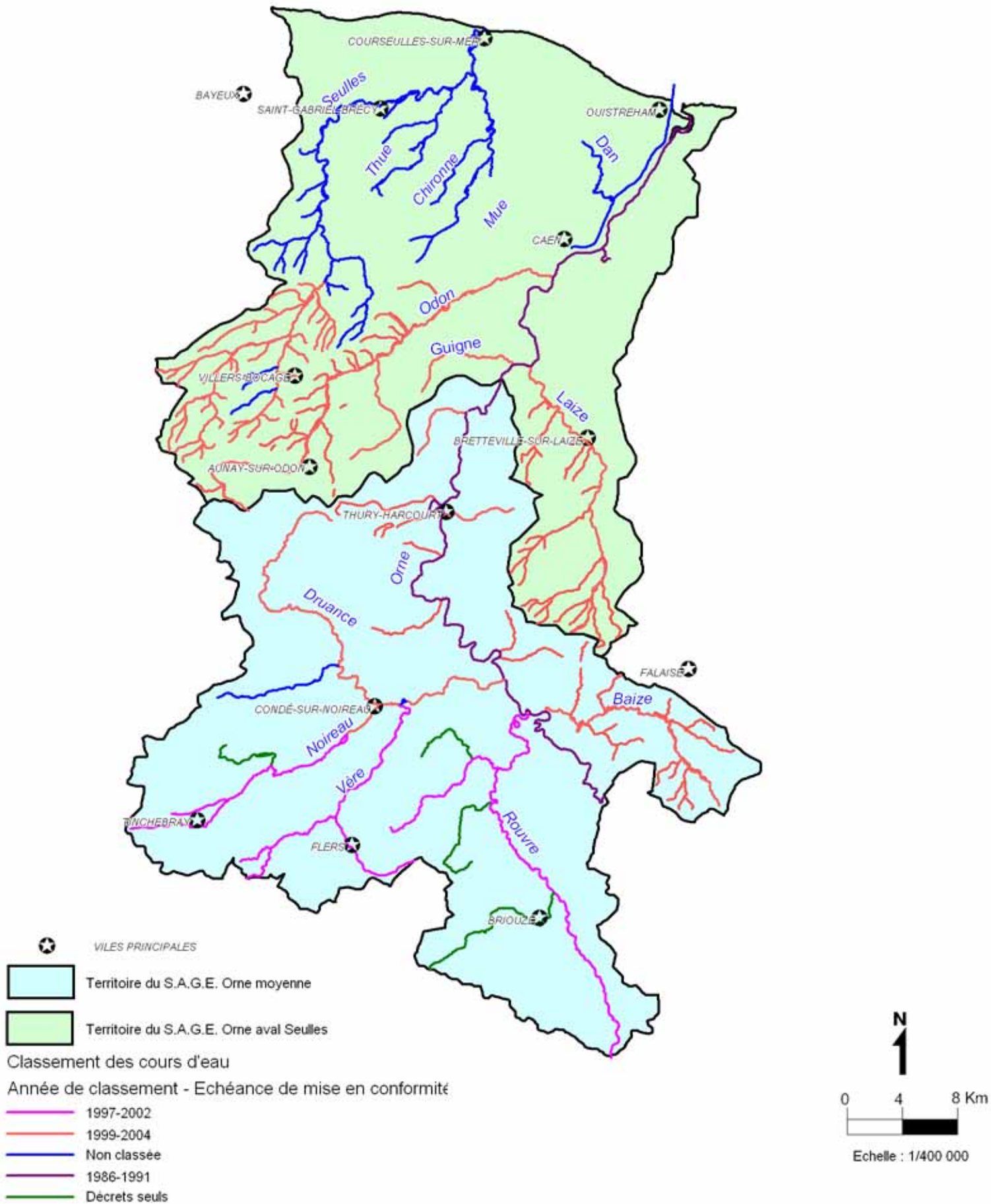
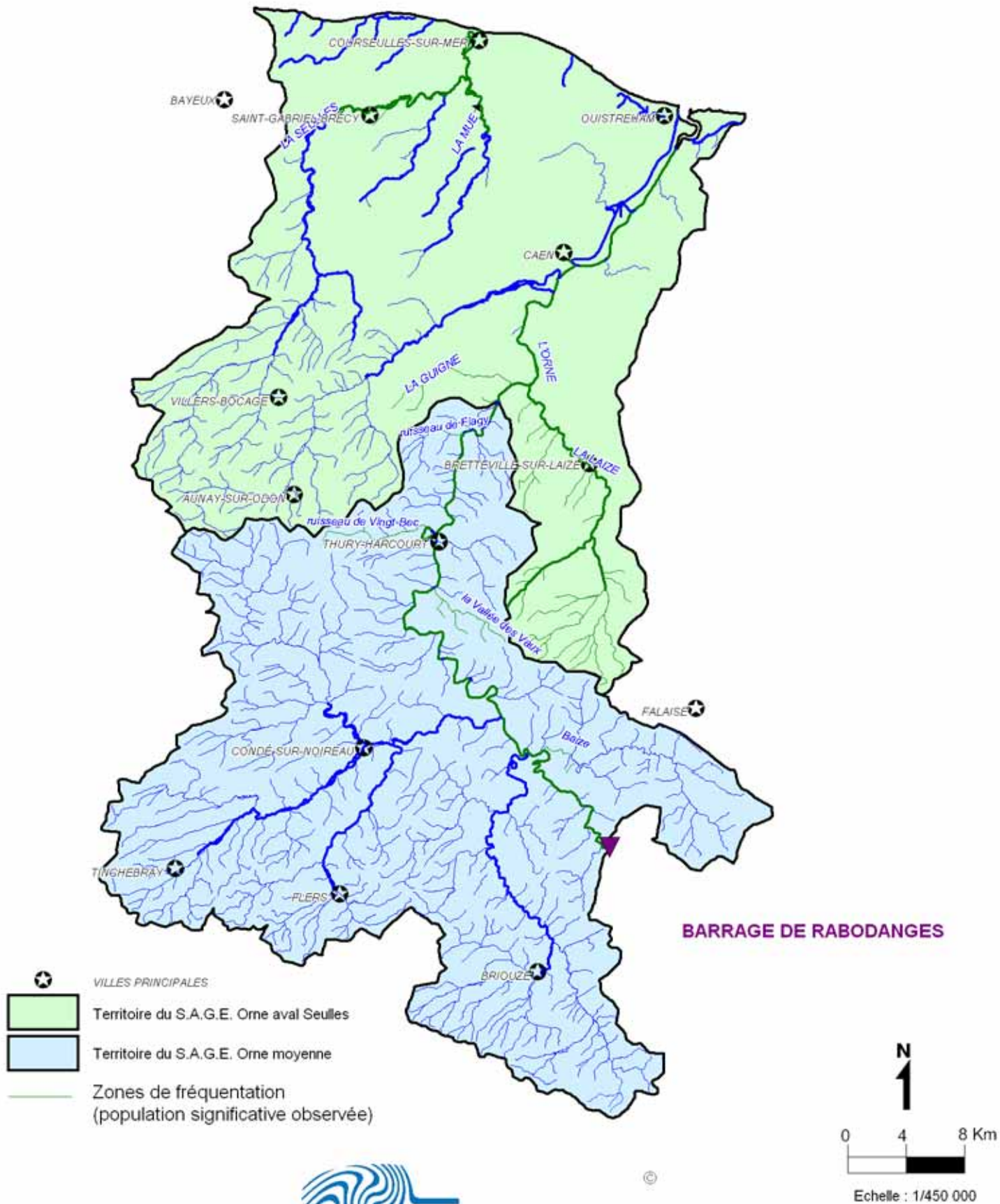


**CARTE N°1 : CLASSEMENT DES COURS D'EAU
AU TITRE DE L'ARTICLE L.432-6 DU CODE DE L'ENVIRONNEMENT
ÉTAT AU 01/01/2000**



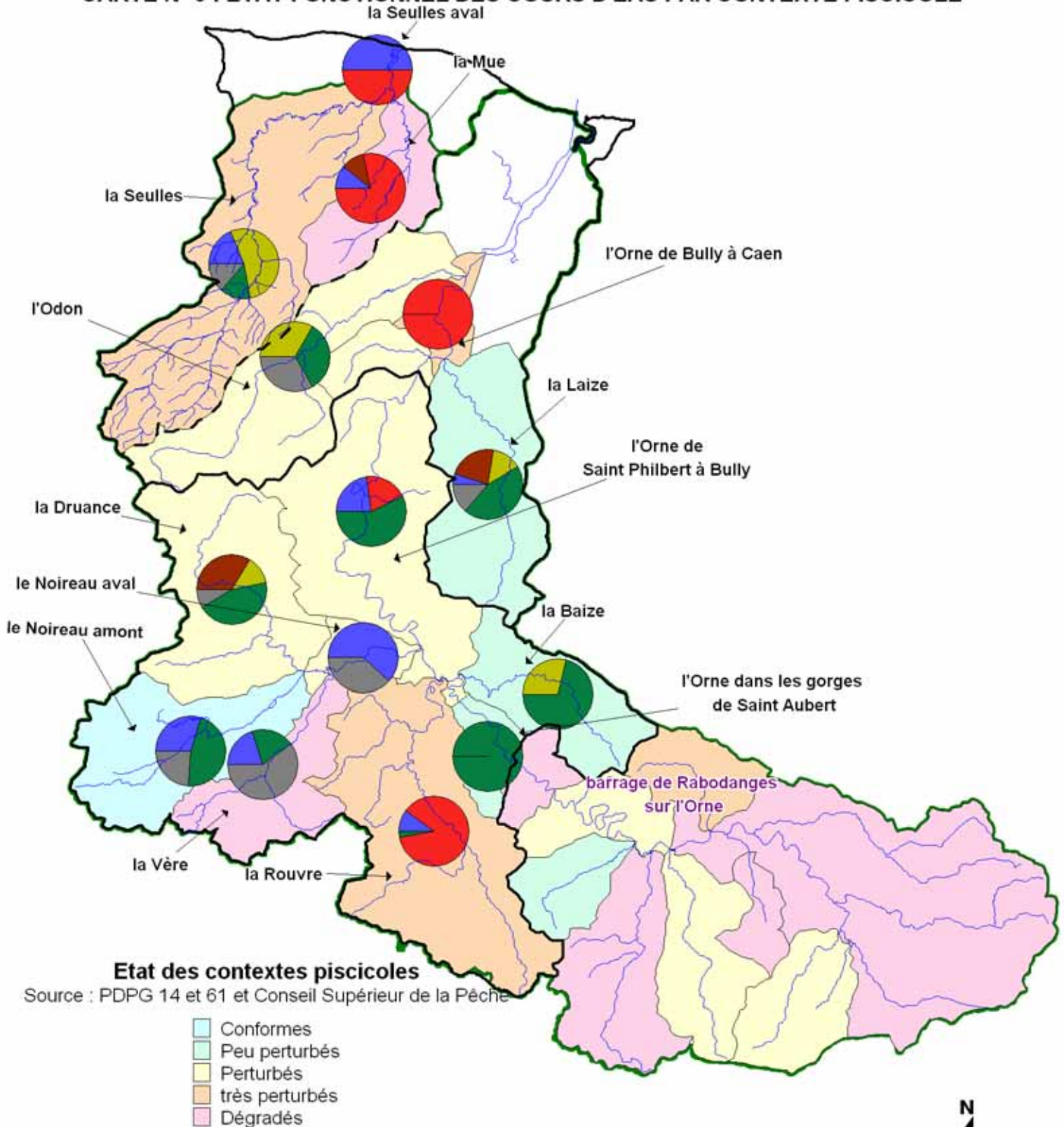
SAGE ORNE MOYENNE SAGE ORNE AVAL SEULLES

CARTE N° 2 : FREQUENTATION 2002 PAR LES GRANDS SALMONIDES MIGRATEURS



BASSIN DE L'ORNE SAGE ORNE AVAL SEULLES

CARTE N° 3 : ÉTAT FONCTIONNEL DES COURS D'EAU PAR CONTEXTE PISCICOLE



Typologie des actions proposées par les P.D.P.G

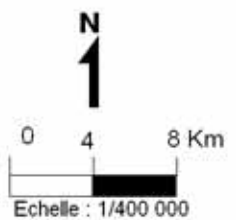
(P.D.P.G. : Plans Départementaux pour la Protection des Milieux Aquatiques)



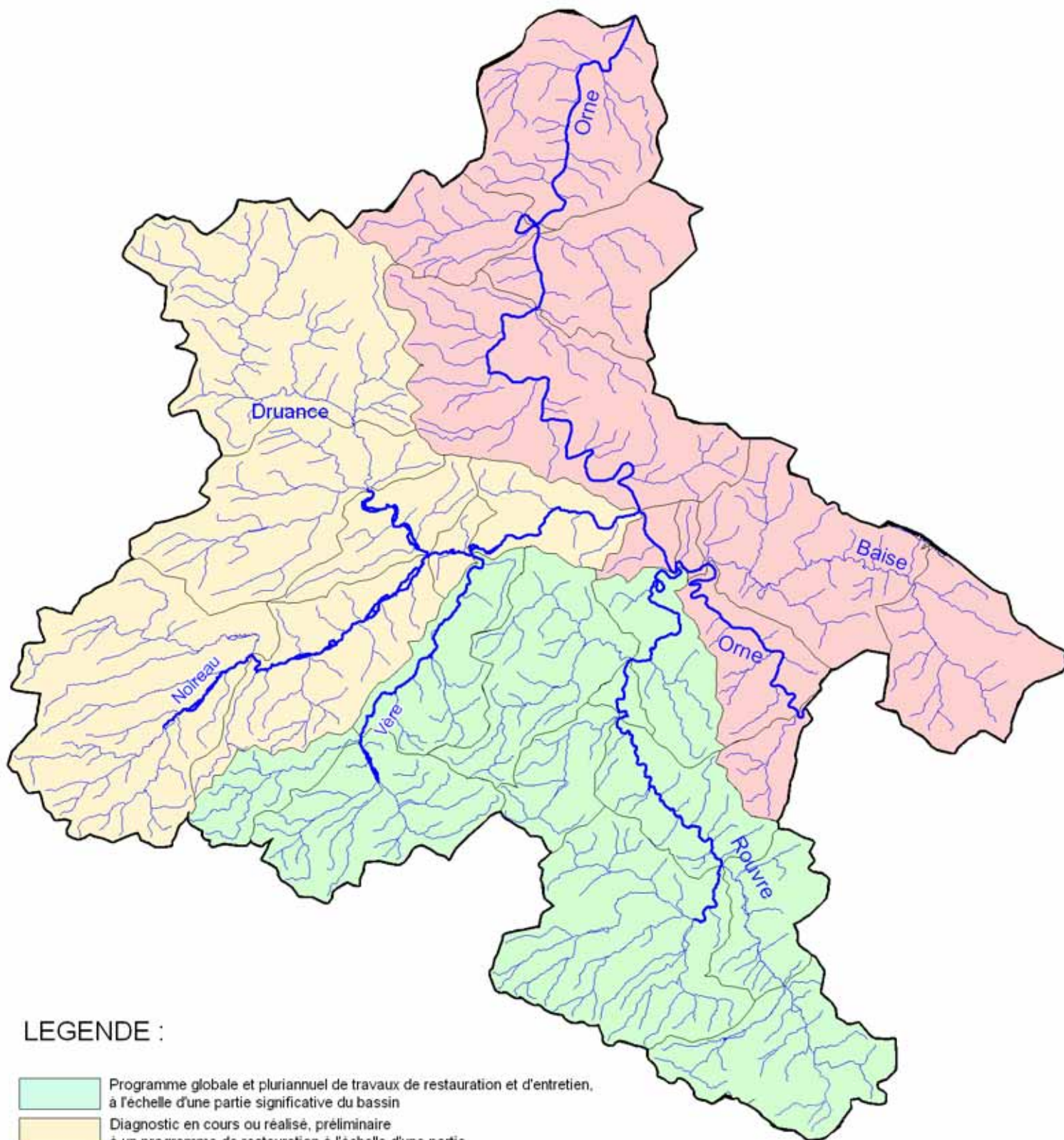
- Aménagement d'infranchissable
- Aménagement de plans d'eau
- Maîtrise des pollutions diffuses agricoles
- Restauration d'habitat
- Entretien et restauration du cours d'eau
- Maîtrise des pollutions diffuses domestiques et industrielles



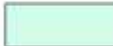


Source : Fédérations de l'Orne 1998, du Calvados 2000
pour la pêche et la protection des milieux aquatiques
Copyright IBGN BD Carthage - Conseil Général du Calvados

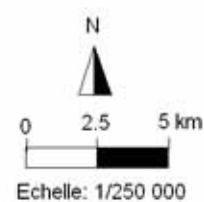


SAGE ORNE MOYENNE
CARTE N°4 : DIAGNOSTIC RESTAURATION ET ENTRETIEN DES COURS D'EAU
ETAT 2002



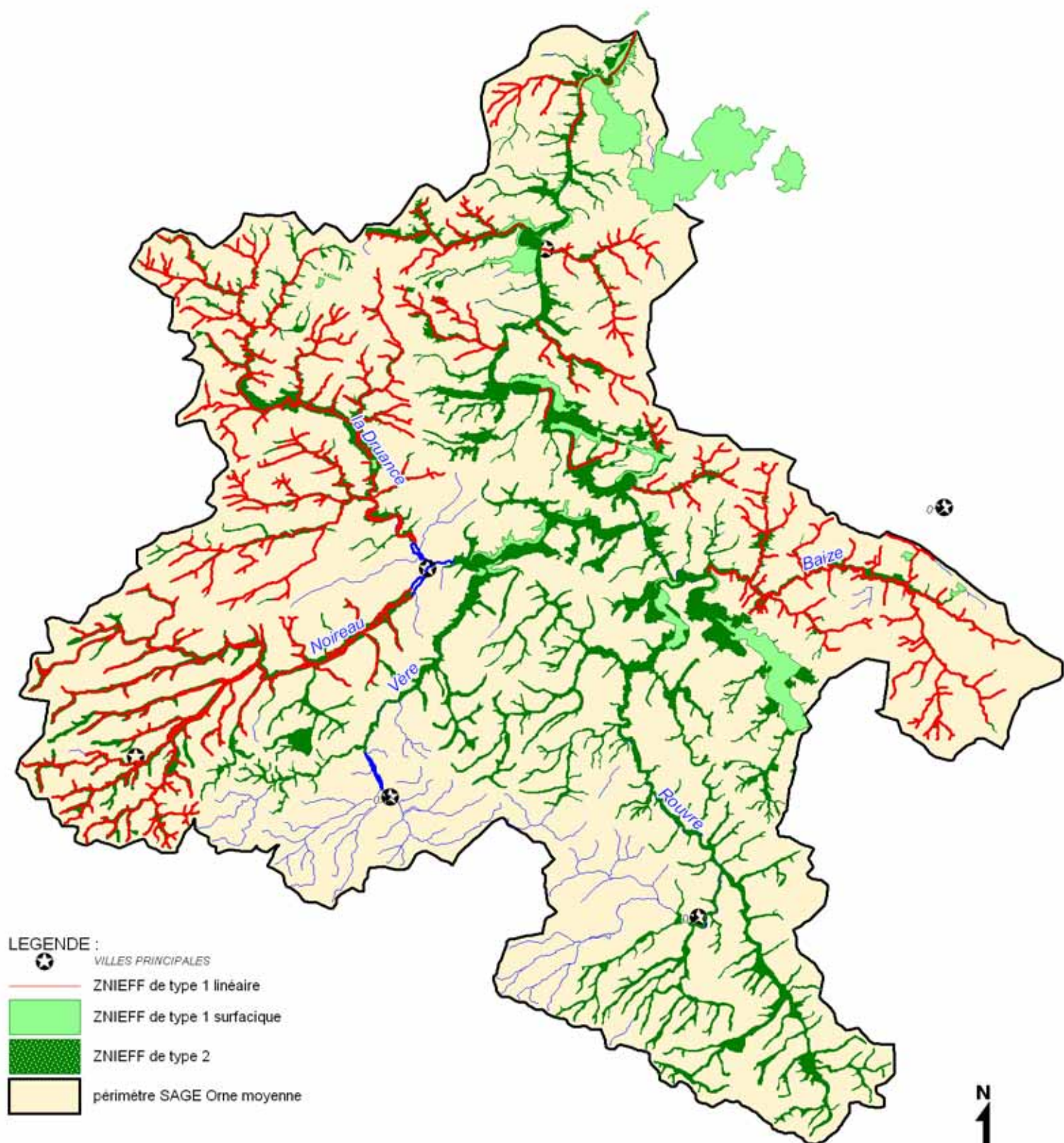
LEGENDE :

-  Programme globale et pluriannuel de travaux de restauration et d'entretien, à l'échelle d'une partie significative du bassin
-  Diagnostic en cours ou réalisé, préliminaire à un programme de restauration à l'échelle d'une partie significative du bassin
-  Opérations ponctuelles de restauration et/ou d'entretien



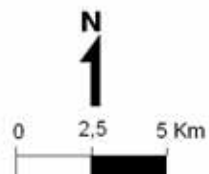
SAGE ORNE MOYENNE

CARTE N°5 : ZONES NATURELLES D'INTERET ECOLOGIQUE FAUNISTIQUE ET FLORISTIQUE



LEGENDE :

-  VILLES PRINCIPALES
-  ZNIEFF de type 1 linéaire
-  ZNIEFF de type 1 surfacique
-  ZNIEFF de type 2
-  périmètre SAGE Orne moyenne



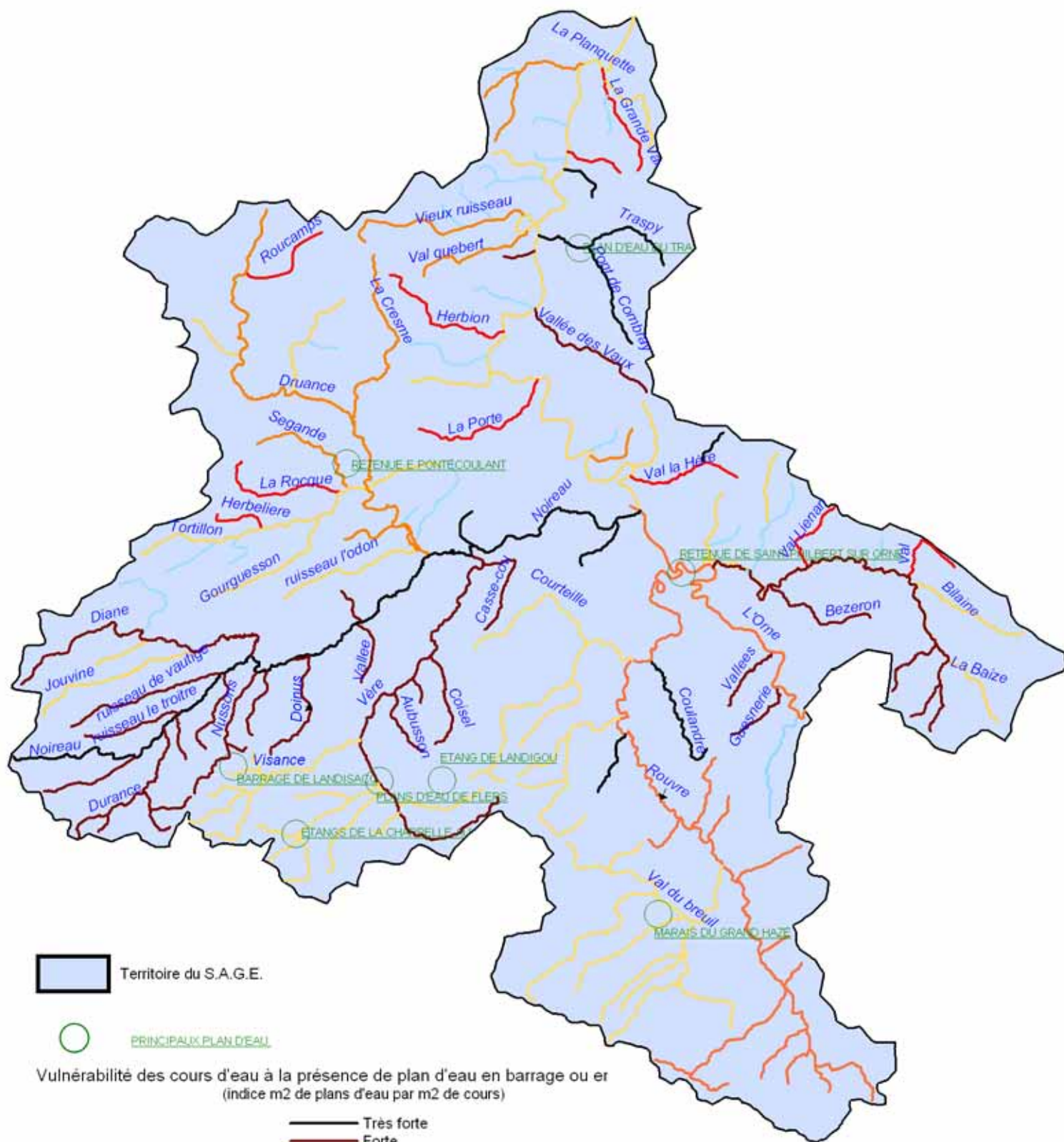
Echelle : 1/250 000

Source des données : DIREN Basse Normandie SEMA 2002

SAGE ORNE MOYENNE

CARTE N°6 : VULNÉRABILITÉ DES COURS D'EAU AU CUMUL DES PLANS D'EAU

DONNÉES CALVADOS : INVENTAIRE FÉDÉRATION DE PÊCHE DU CALVADOS
 DONNÉES ORNE : INVENTAIRE FÉDÉRATION DE PÊCHE DE L'ORNE

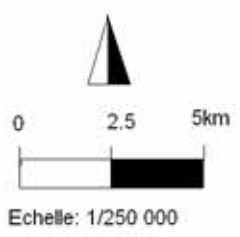


Territoire du S.A.G.E.

PRINCIPAUX PLAN D'EAU

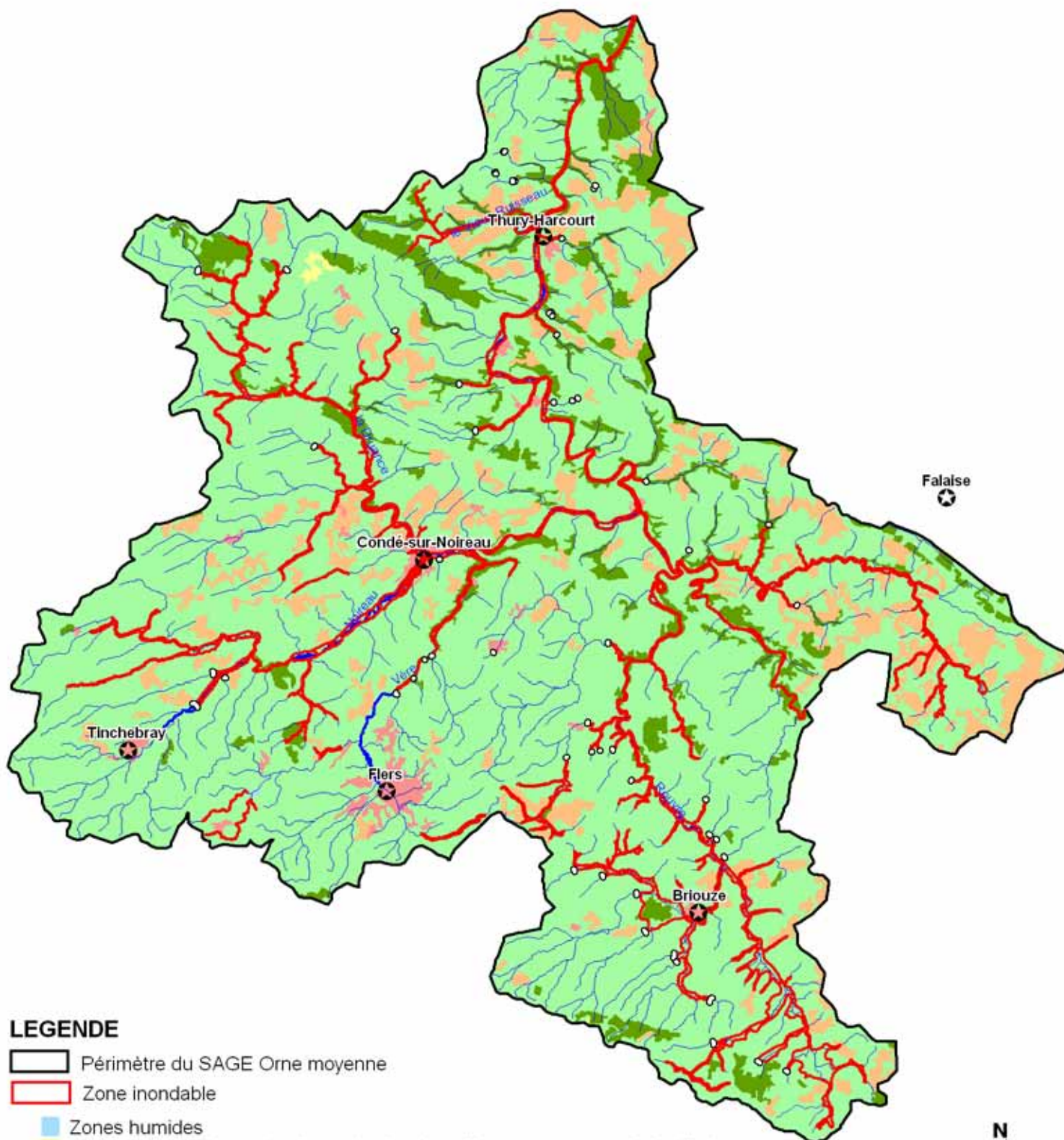
Vulnérabilité des cours d'eau à la présence de plan d'eau en barrage ou er
 (indice m2 de plans d'eau par m2 de cours)

- Très forte
- Forte
- Assez forte
- Moyenne
- Faible
- Nulle

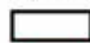


SAGE ORNE MOYENNE

CARTE N°7: ZONES INONDABLES PAR DEBORDEMENT DE COURS D'EAU (ATLAS DES ZONES INONDABLES ET BASE CORINE LAND COVER)




LEGENDE


 Périmètre du SAGE Orne moyenne


 Zone inondable


 Zones humides

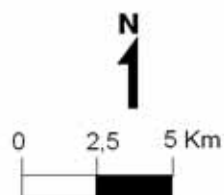
 Milieux à végétation arbustive ou herbacée, milieux pas ou peu végétalisés

 Forêts

 Prairies, vergers et espaces agricoles hétérogènes

 Terres arables

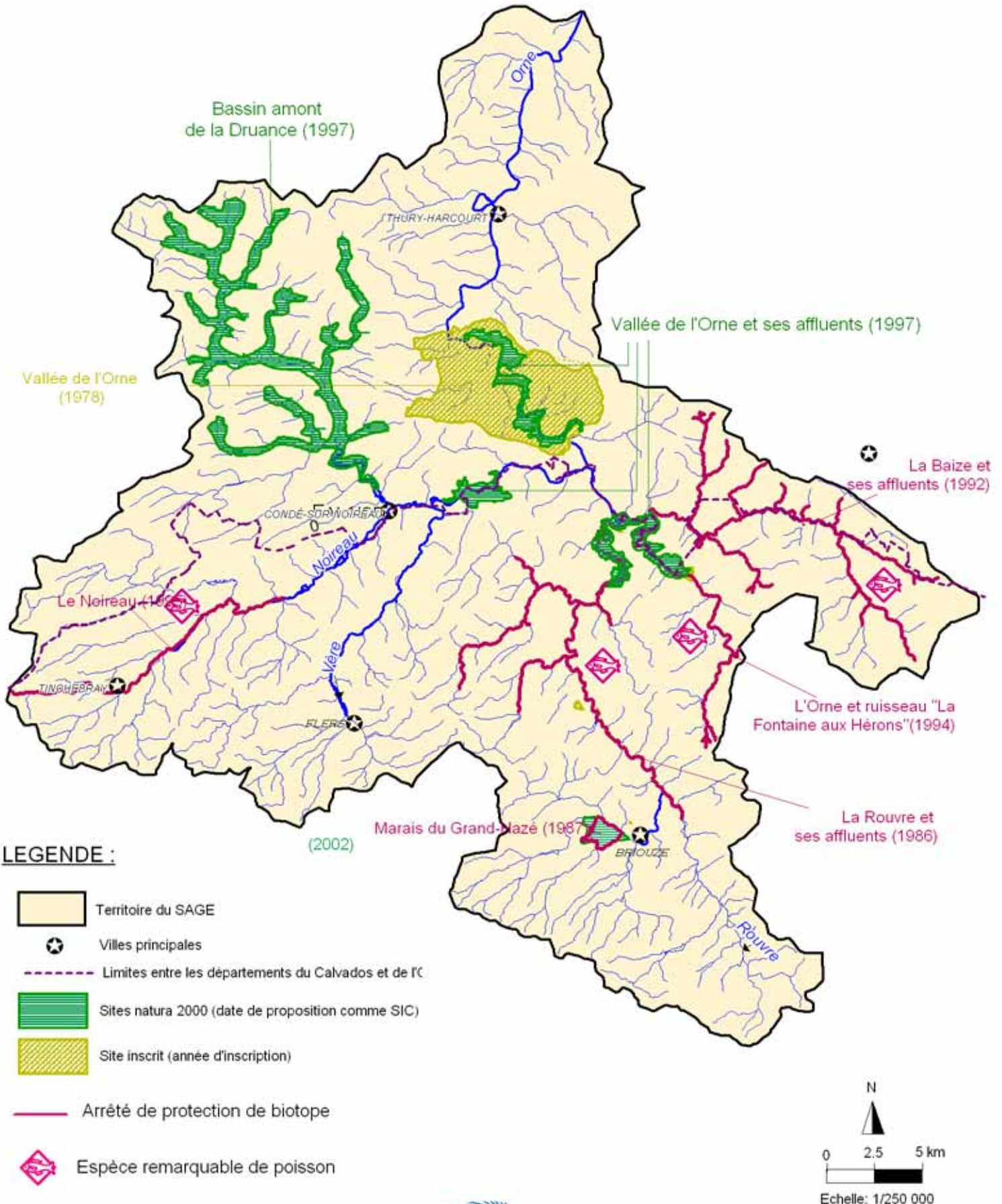
 Zones artificialisées



Echelle : 1/250 000

SAGE ORNE MOYENNE

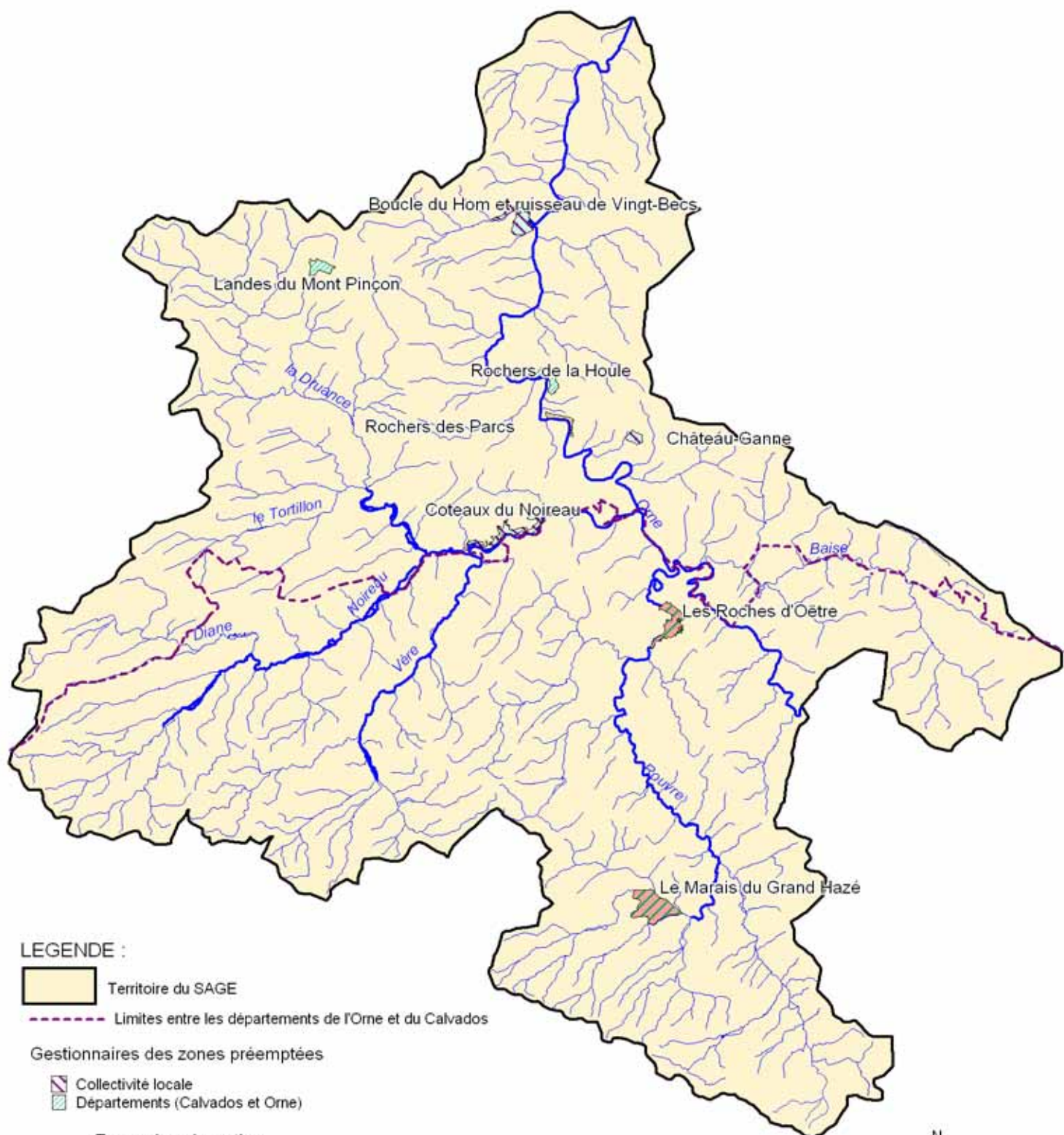
CARTE N° 9 : ZONES NATURELLES REGLEMENTEES



SAGE ORNE MOYENNE

CARTE N°10 : ESPACES NATURELS SENSIBLES



ZONES DE PREEMPTION DES CONSEILS GENERAUX DU CALVADOS ET DE L'ORNE





LEGENDE :

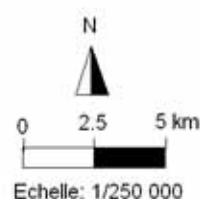
-  Territoire du SAGE
-  Limites entre les départements de l'Orne et du Calvados

Gestionnaires des zones préemptées

-  Collectivité locale
-  Départements (Calvados et Orne)

Zones de préemption

-  Site existant
-  Site proposé (Schema ENS)



INSTITUT INTERDÉPARTEMENTAL
DU BASSIN DE L'ORNE
La gestion concertée de l'eau

Sources des données: Conseil Général de l'Orne et du Calvados 2004
(c) Copyright 1998 - IGN BDCarto - Conseil Général du Calvados