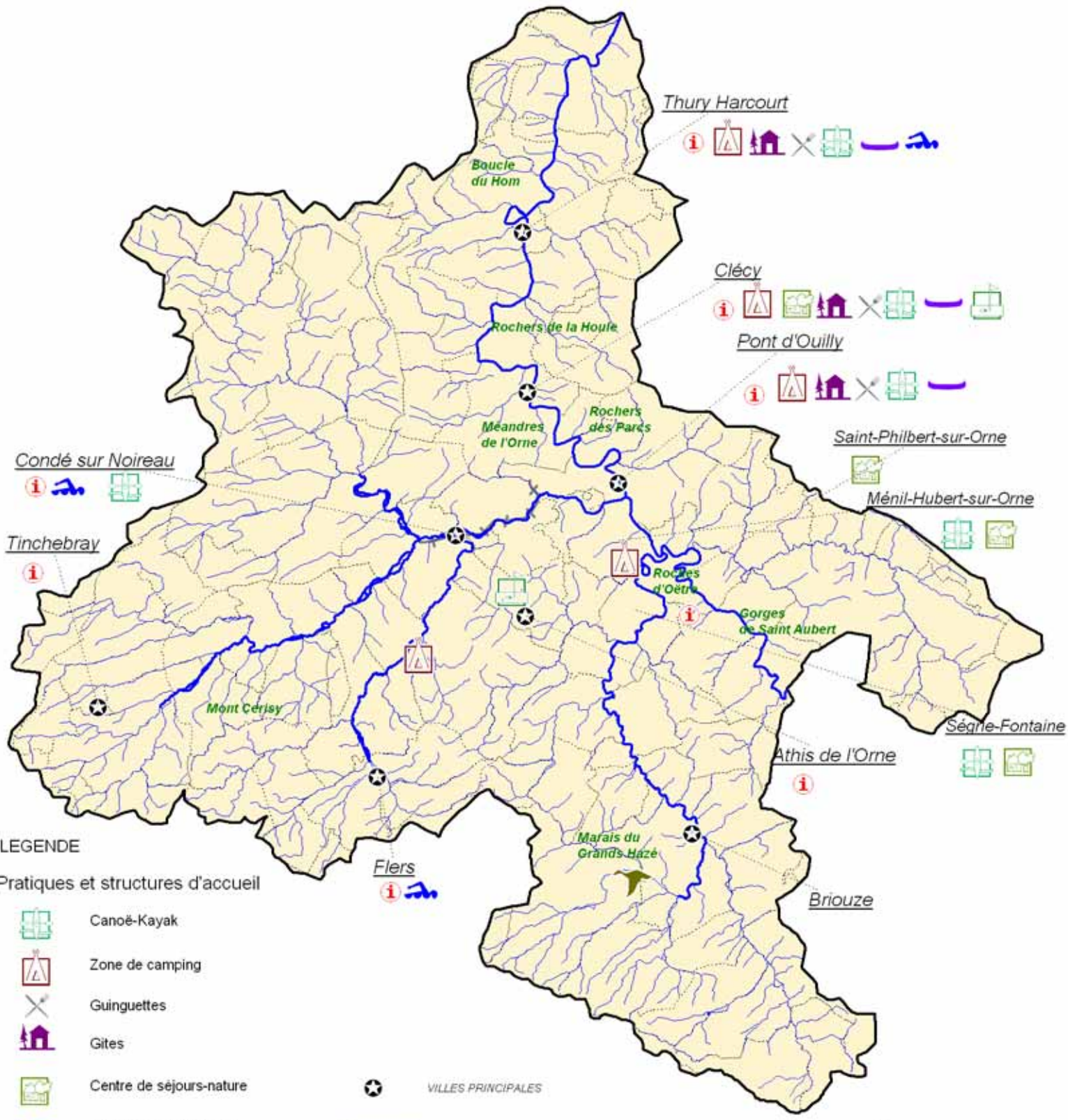


SAGE ORNE MOYENNE
CARTE N° 1 : ACTIVITES TOURISTIQUES, SPORTIVES ET DE LOISIR LIEES A L'EAU
ETAT 2002

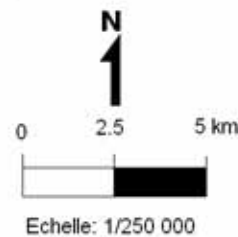


LEGENDE

Pratiques et structures d'accueil

-  Canoë-Kayak
-  Zone de camping
-  Guinguettes
-  Gites
-  Centre de séjours-nature
-  Loueurs d'embarcation
-  Baignade en centre aquatique
-  Terrains de golf
-  Vélo-rail
-  Offices de tourisme - Syndicats d'Initiative
-  Zone de chasse au gibier d'eau
- Rochers ...** Sites naturels attractifs

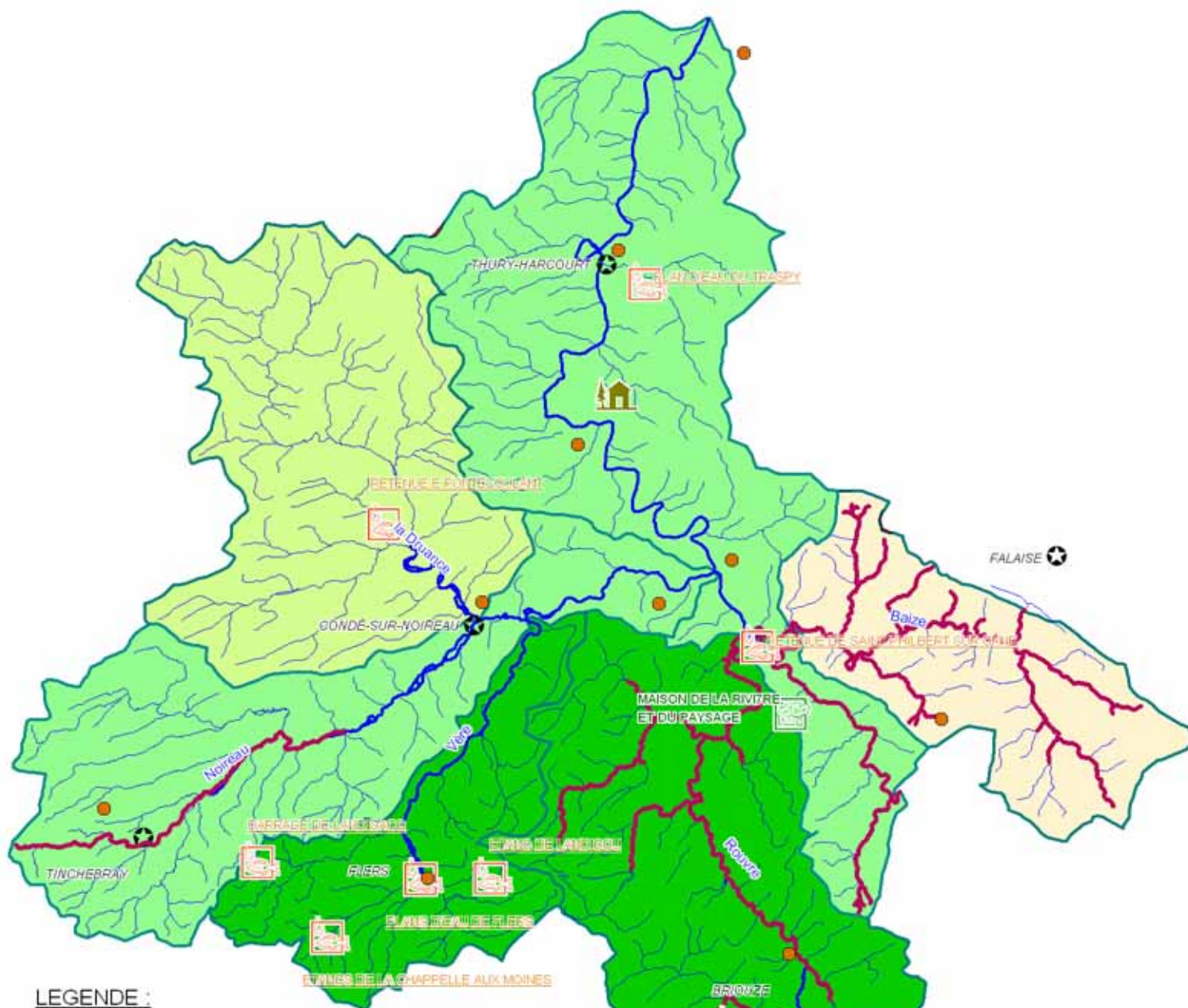
-  **VILLES PRINCIPALES**
-  **Territoire du S.A.G.E.**



Source : Comités départementaux de tourisme du Calvados et de l'Orne, association Suisse Normande Canoë

SAGE ORNE MOYENNE


CARTE N° 2 : PRATIQUE DE LA PECHE DE LOISIRS

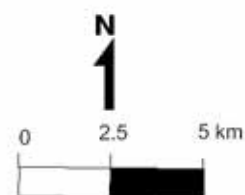


LEGENDE :

-  Sièges des Associations Agrées pour la Pêche et la Protection des Milieux Aquatiques (AAPPMA)
-  Limites de sous bassin versant
-  Arrêtés de protection de biotope
-  PLANS D'EAU PÊCHES
-  POINT INFO PÊCHE
-  Gites de pêche agréés

Linéaire en gestion par les A.A.P.P.M.A. ou des fédérations de pêche par sous bassin
(cours principal et affluents sur la base des données du PDPG du Calvados et de l'Orne)

-  0 à 10 %
-  11 à 20 %
-  21 à 30 %
-  31 à 40 %



SAGE ORNE MOYENNE

CARTE N° 3 : PRATIQUE DU CANOE-KAYAK - INFRASTRUCTURES ET ÉQUIPEMENTS

