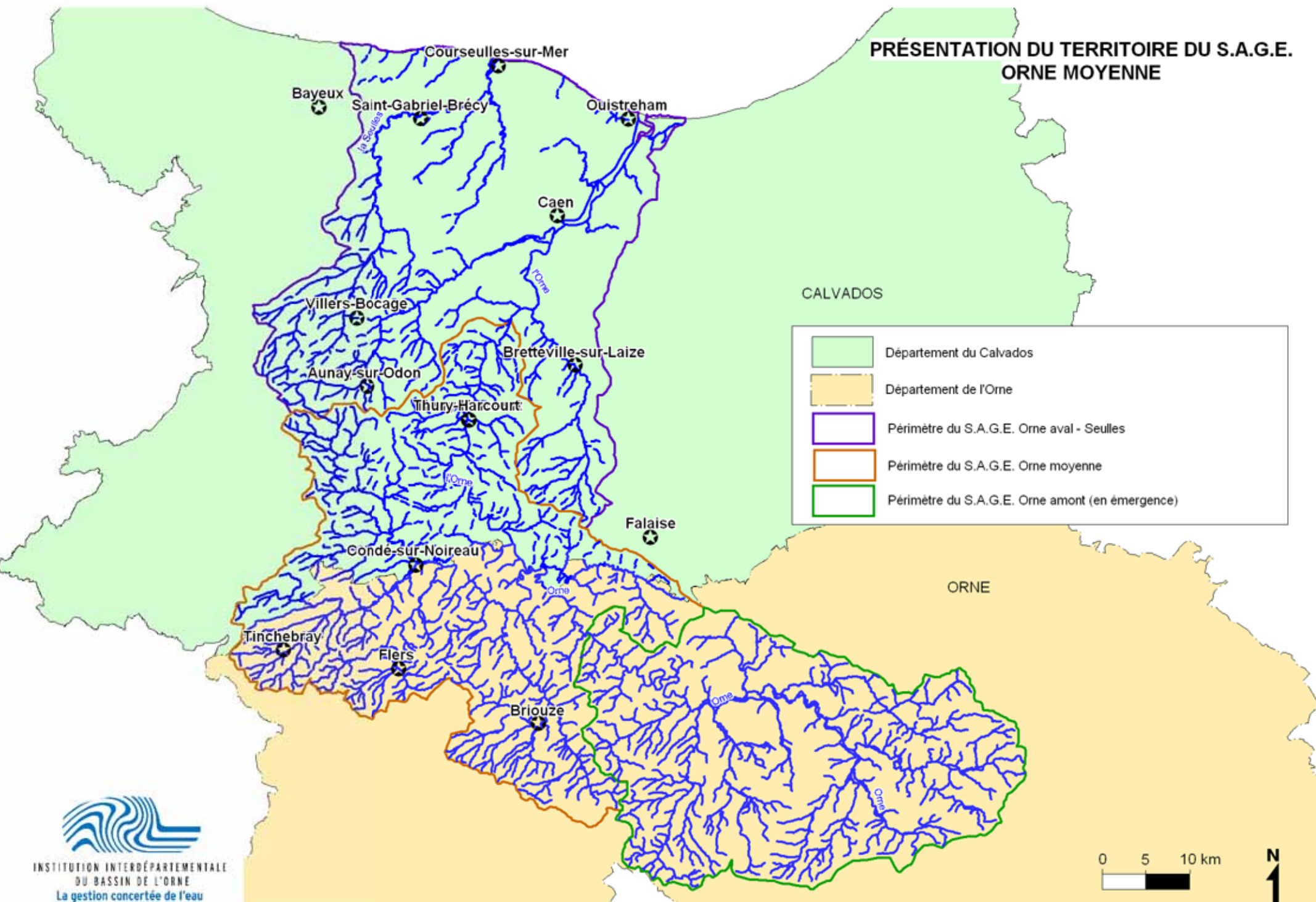
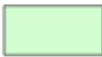




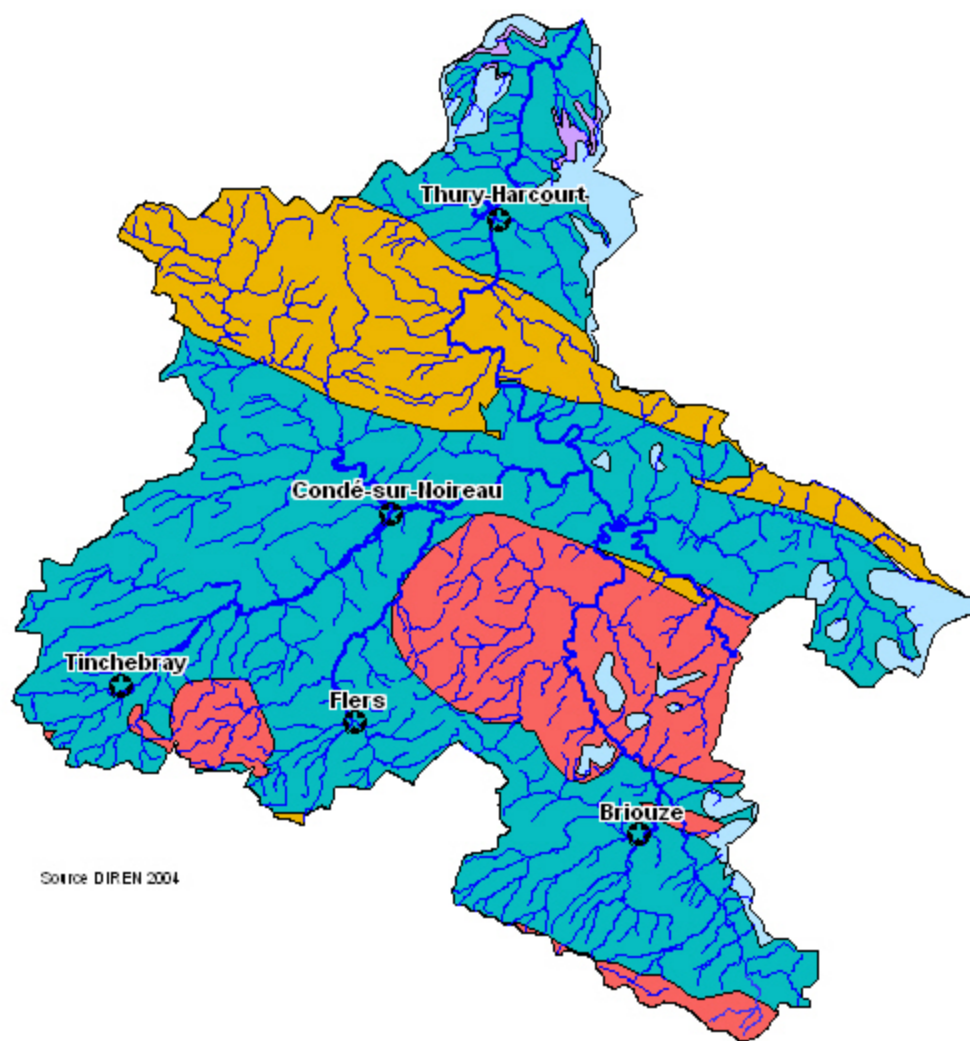


PRÉSENTATION DU TERRITOIRE DU S.A.G.E. ORNE MOYENNE



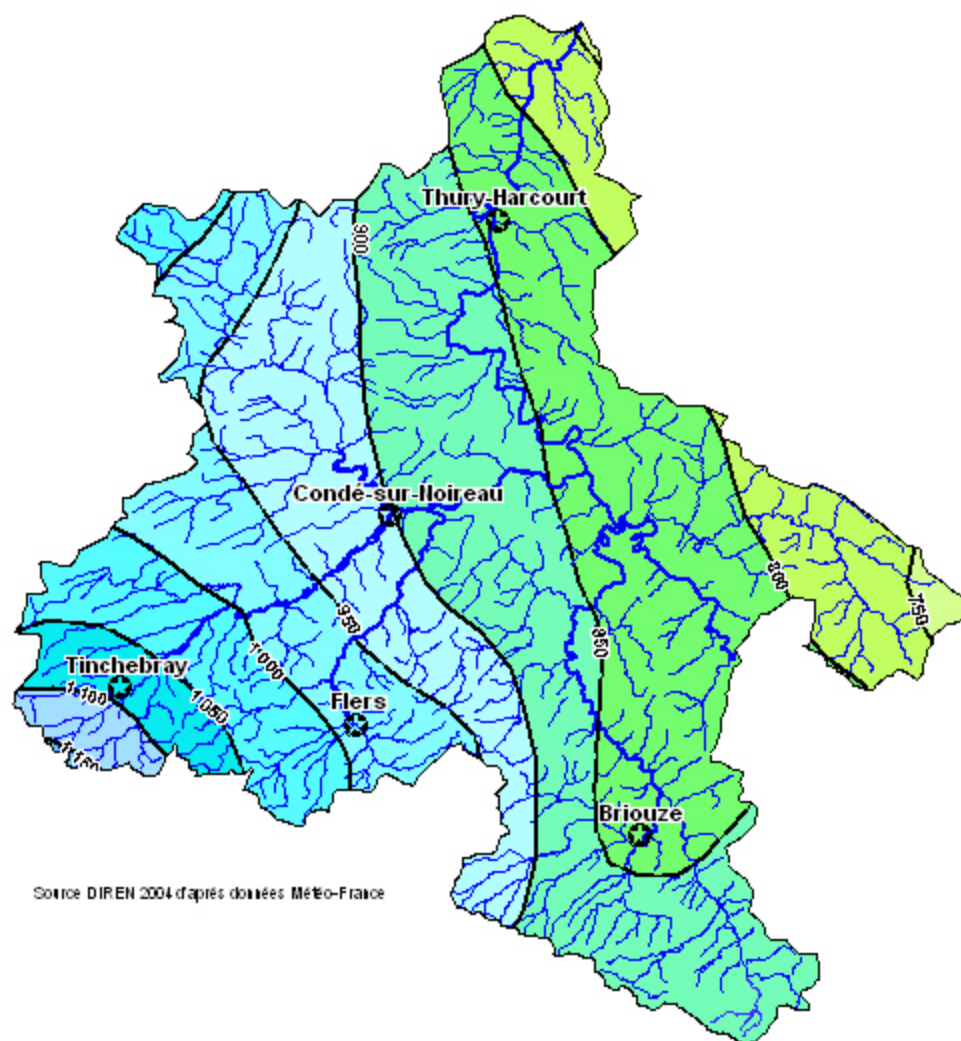
	Département du Calvados
	Département de l'Orne
	Périmètre du S.A.G.E. Orne aval - Seules
	Périmètre du S.A.G.E. Orne moyenne
	Périmètre du S.A.G.E. Orne amont (en émergence)

GÉOLOGIE SIMPLIFIÉE



Source DIREN 2004

PLUVIOMÉTRIE INTERANNUELLE - NORMALE 1971-2000

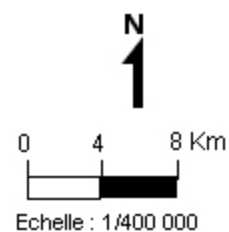


Source DIREN 2004 d'après données Météo-France

- Jurassique à dominante calcaire
- Trias (argiles, sables et conglomérats)
- Paléozoïque - Permien exclu (schistes, grès et calcaires)
- Précambrien à dominante schisto-gréseuse (Briovérien)
- Granites et autres roches plutoniques

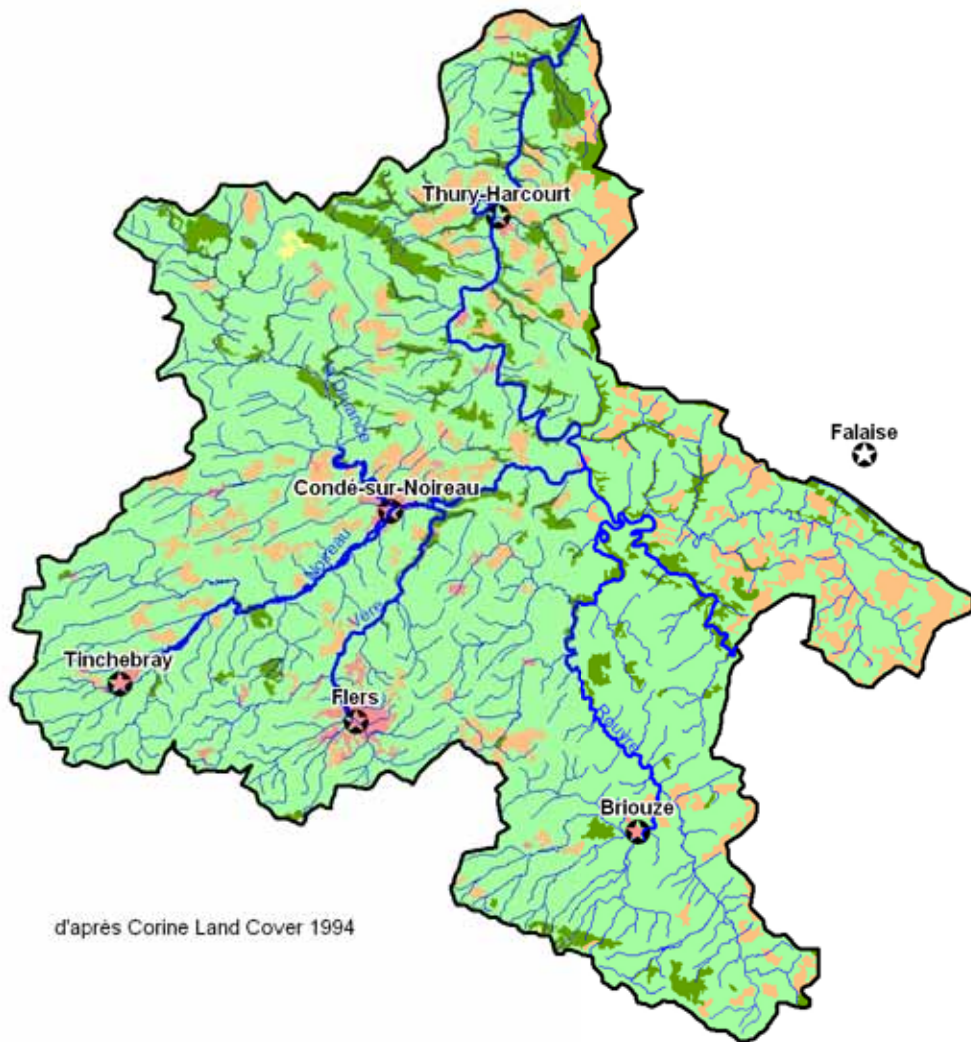


AGENCE INTERDÉPARTEMENTAIRE
DU BASSIN N O R M A N D
La gestion concertée de l'eau



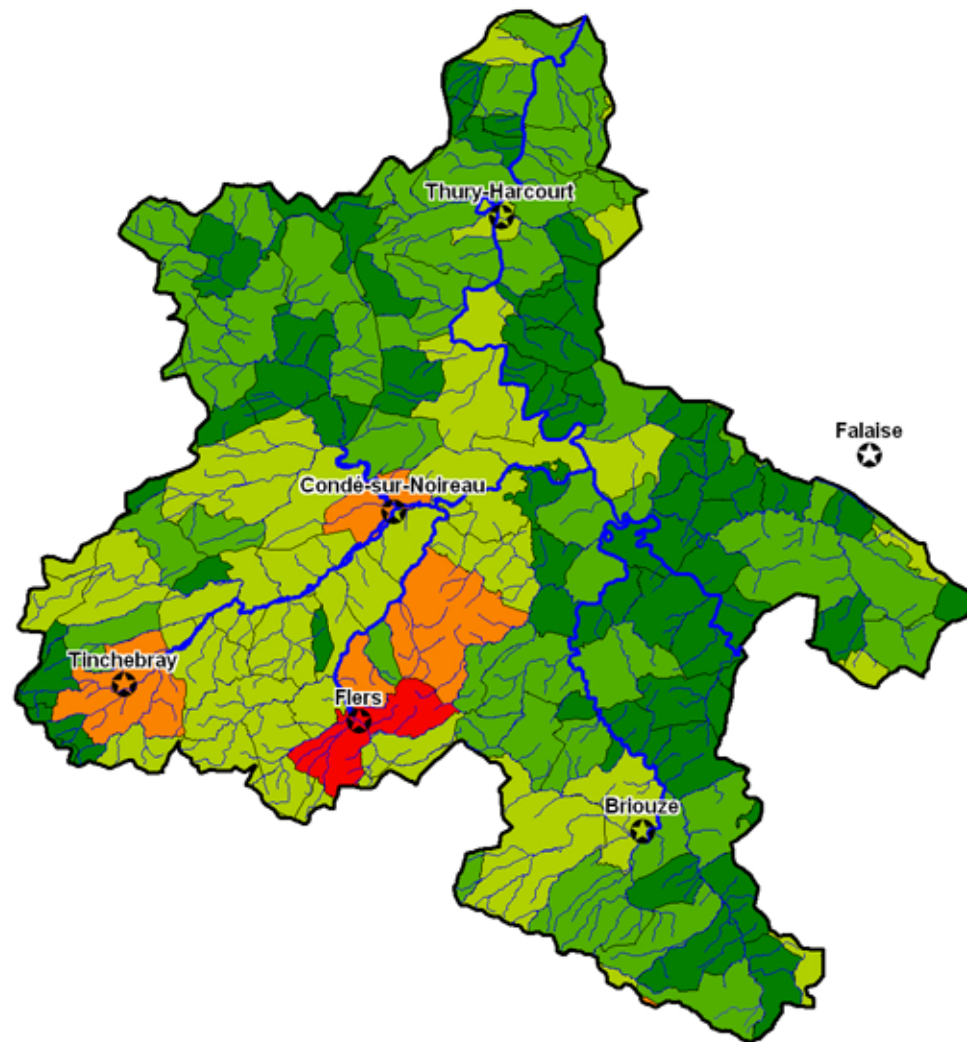
OCCUPATION DU SOL

POPULATION 1999



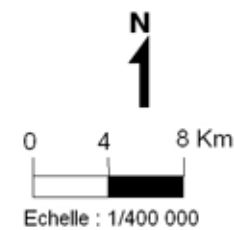
d'après Corine Land Cover 1994

- Zones humides
- Milieux à végétation arbustive ou herbacée, milieux pas ou peu végétalisés
- Forêts
- Prairies, vergers et espaces agricoles hétérogènes
- Terres arables
- Zones artificialisées



Nombre d'habitants par commune en 1999

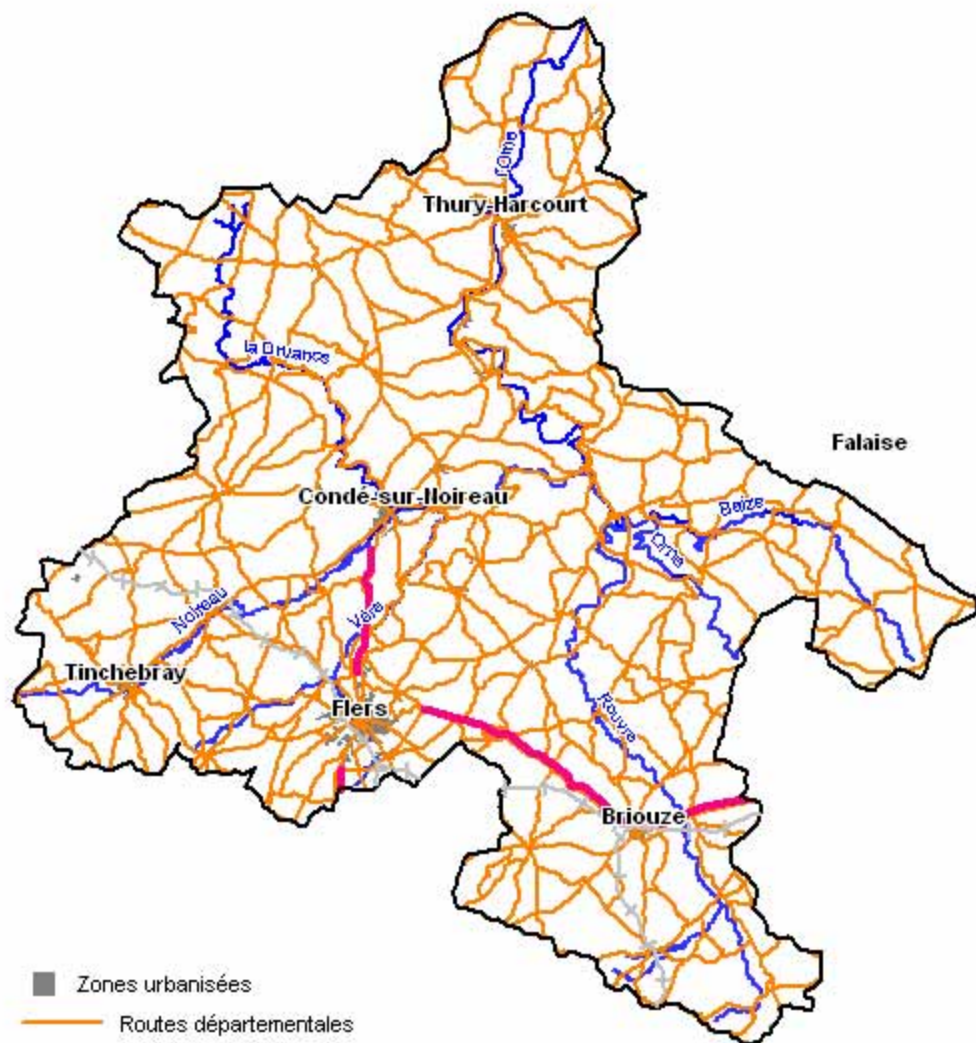
■	10 000 - 17 600	(1)
■	2 000 - 10 000	(6)
■	500 - 2 000	(45)
■	200 - 500	(57)
■	0 - 200	(72)



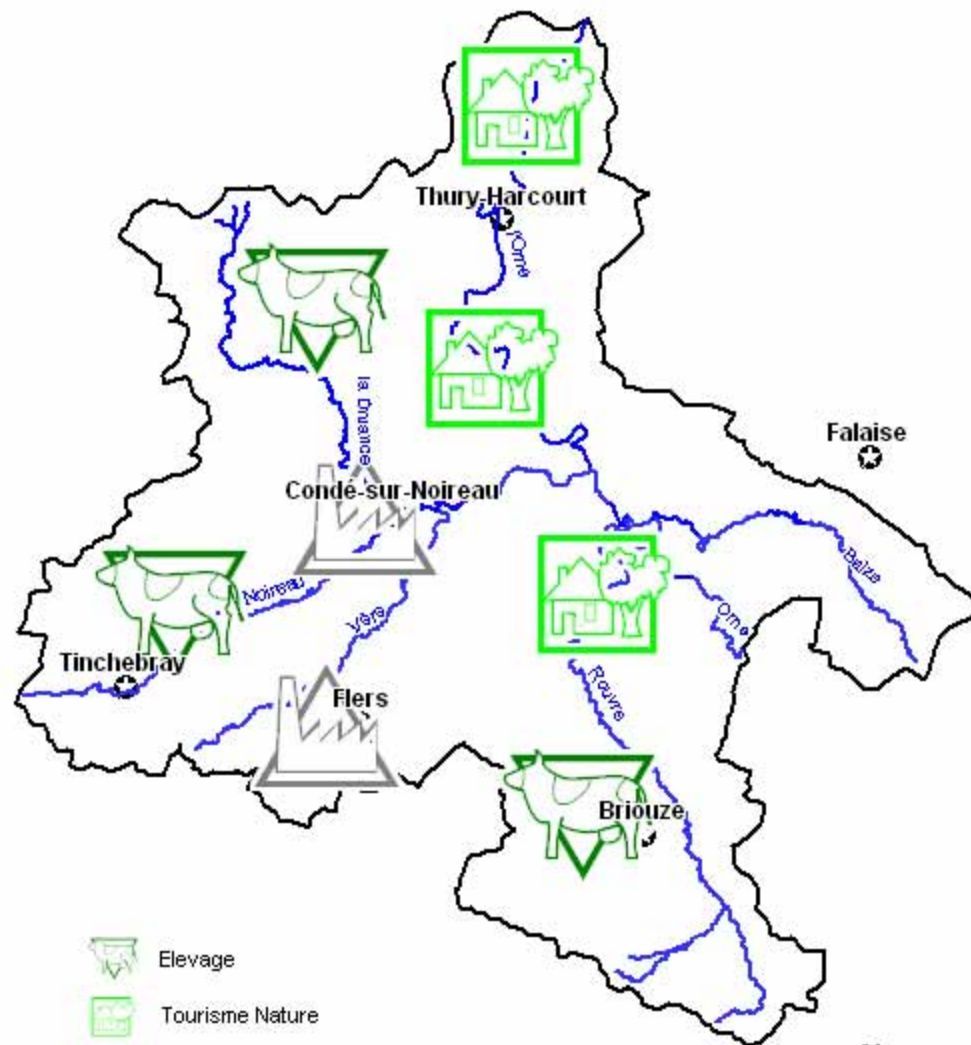
INSTITUTION INTERDÉPARTEMENTALE
DU BASSIN DE L'ORNE
La gestion concertée de l'eau

INFRASTRUCTURES DE COMMUNICATION

SYNTHÈSE DES ACTIVITÉS ÉCONOMIQUES



- Zones urbanisées
- Routes départementales
- Projets routiers à moyen terme
- Mise à 2x2 voies
- Périmètre du SAGE
- Cours d'eau principal
- Ligne

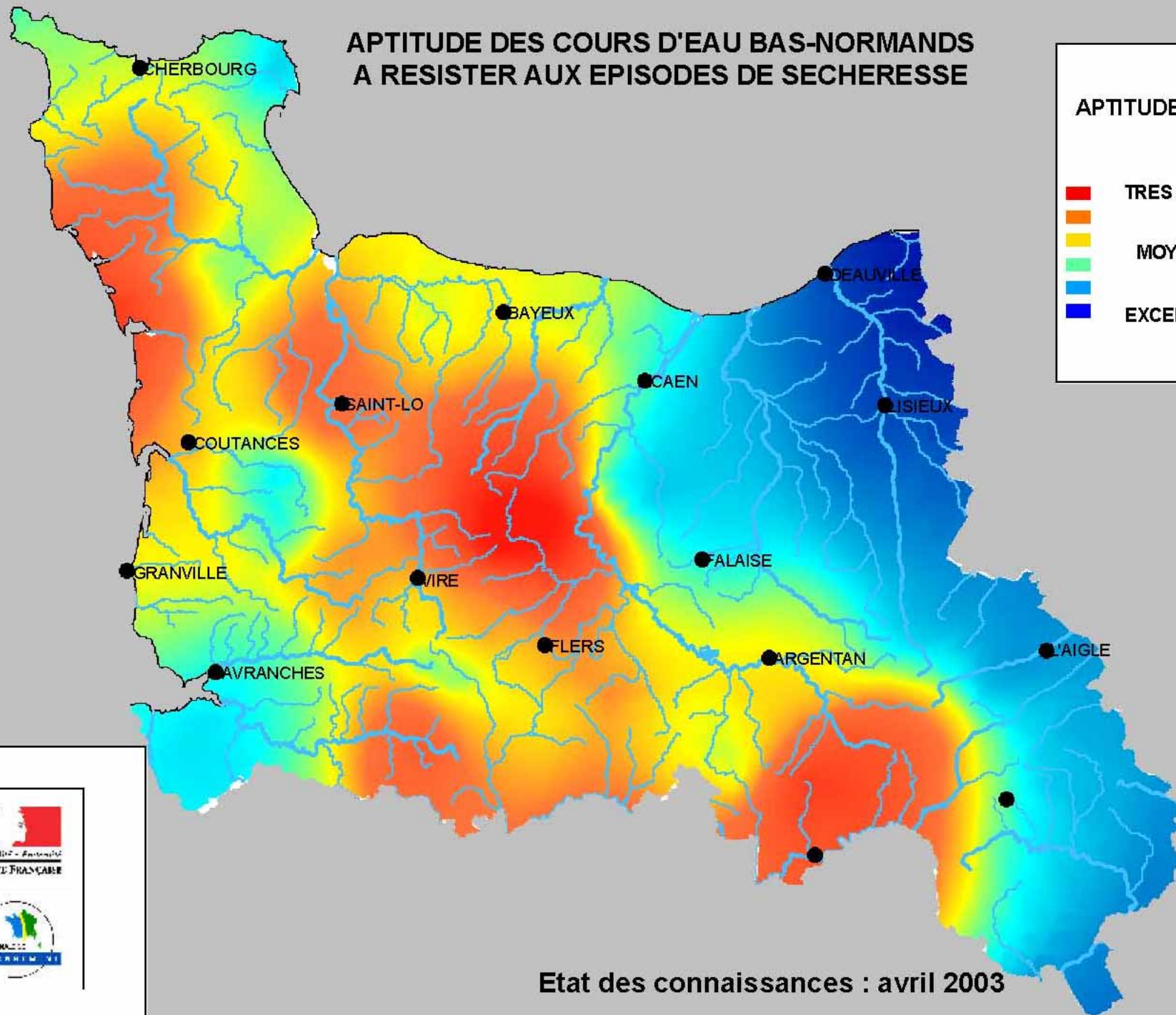


- Elevage
- Tourisme Nature
- Industrie

APTITUDE DES COURS D'EAU BAS-NORMANDS A RESISTER AUX EPISODES DE SECHERESSE

APTITUDE A RESISTER

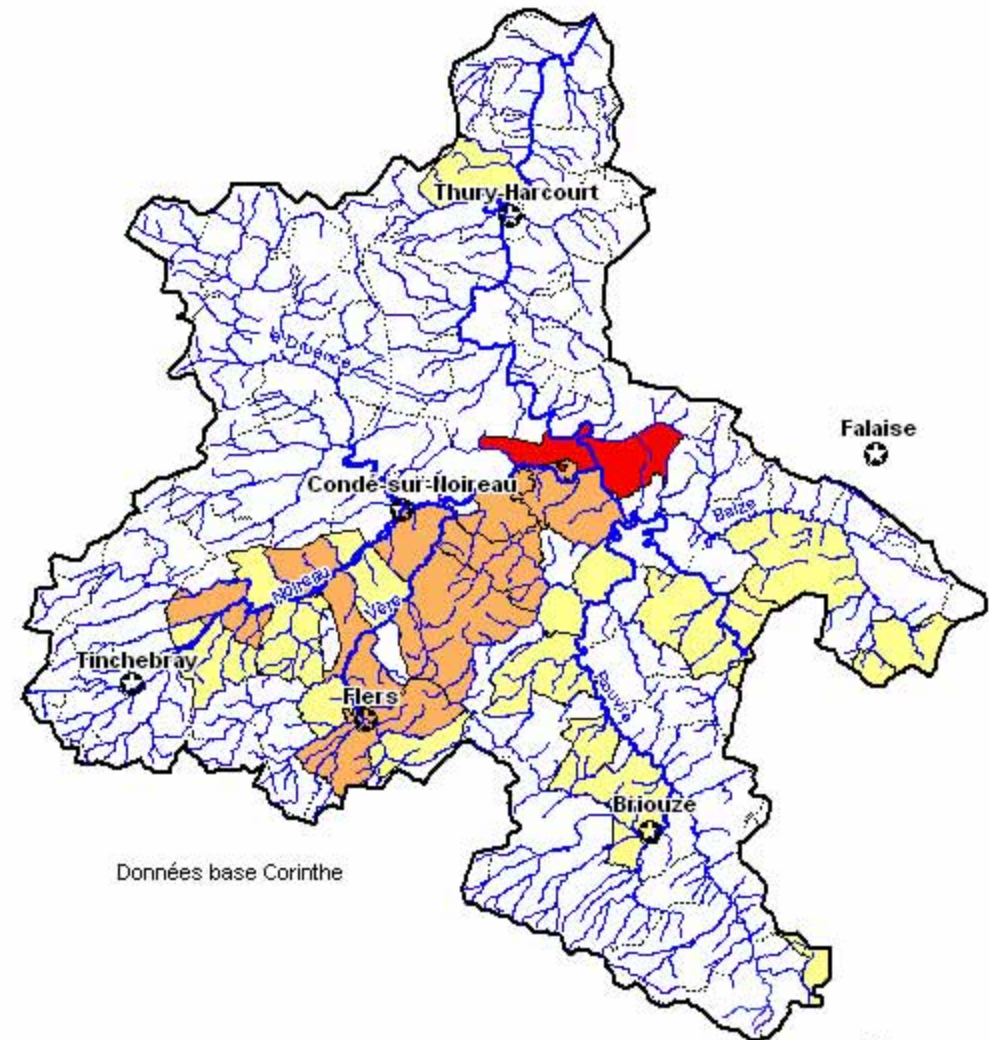
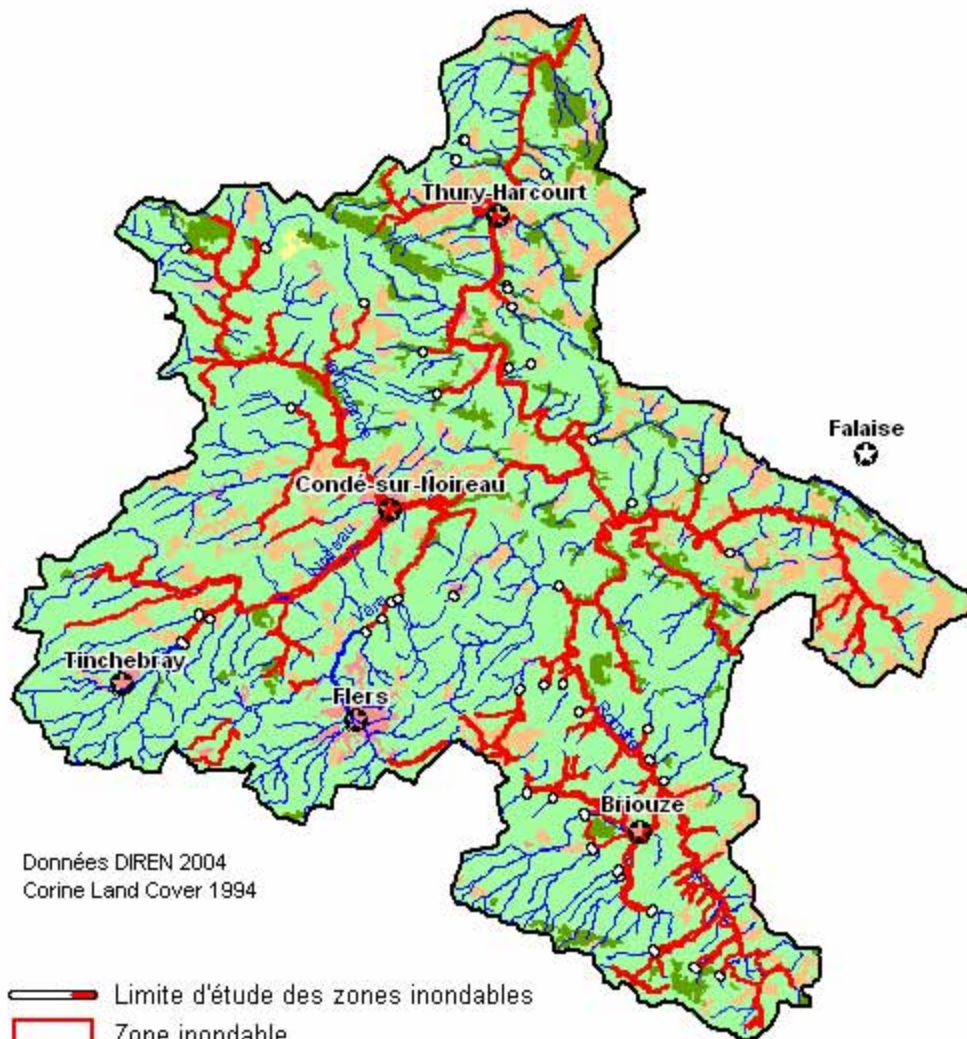
- TRES MAUVAISE
- MOYENNE
- EXCELLENTE



Etat des connaissances : avril 2003

INONDATIONS PAR DÉBOREMENT DE COURS D'EAU

RECONNAISSANCE DE L'ÉTAT DE CATASTROPHE NATURELLE AU TITRE DES "INONDATIONS ET COULÉES DE BOUES" PAR COMMUNE - 1982 - 2002



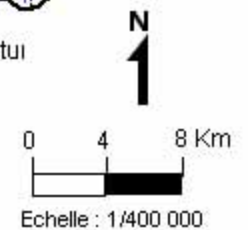
Données DIREN 2004
Corine Land Cover 1994

Données base Corinthe

- Limite d'étude des zones inondables
- Zone inondable
- Zones humides
- Milieux à végétation arbustive ou herbacée, milieux pas ou peu végétalisés
- Forêts
- Prairies, vergers et espaces agricoles hétérogènes
- Terres arables
- Zones artificialisées
- Cours d'eau principal
- Cours d'eau secondaire

Nombre de reconnaissance d'état de catastrophe natu

- 5-6 (1)
- 3-5 (11)
- 1-3 (23)



QUALITE 2002 DES EAUX DE SURFACE
MATIERES ORGANIQUES OXYDABLES

QUALITE 2002 DES EAUX DE SURFACE
NITRATES



LEGENDE :
Classes de qualité SEQ 'EAU (version 2)

- Très bonne
- Bonne
- Passable
- Mauvaise
- Très mauvaise

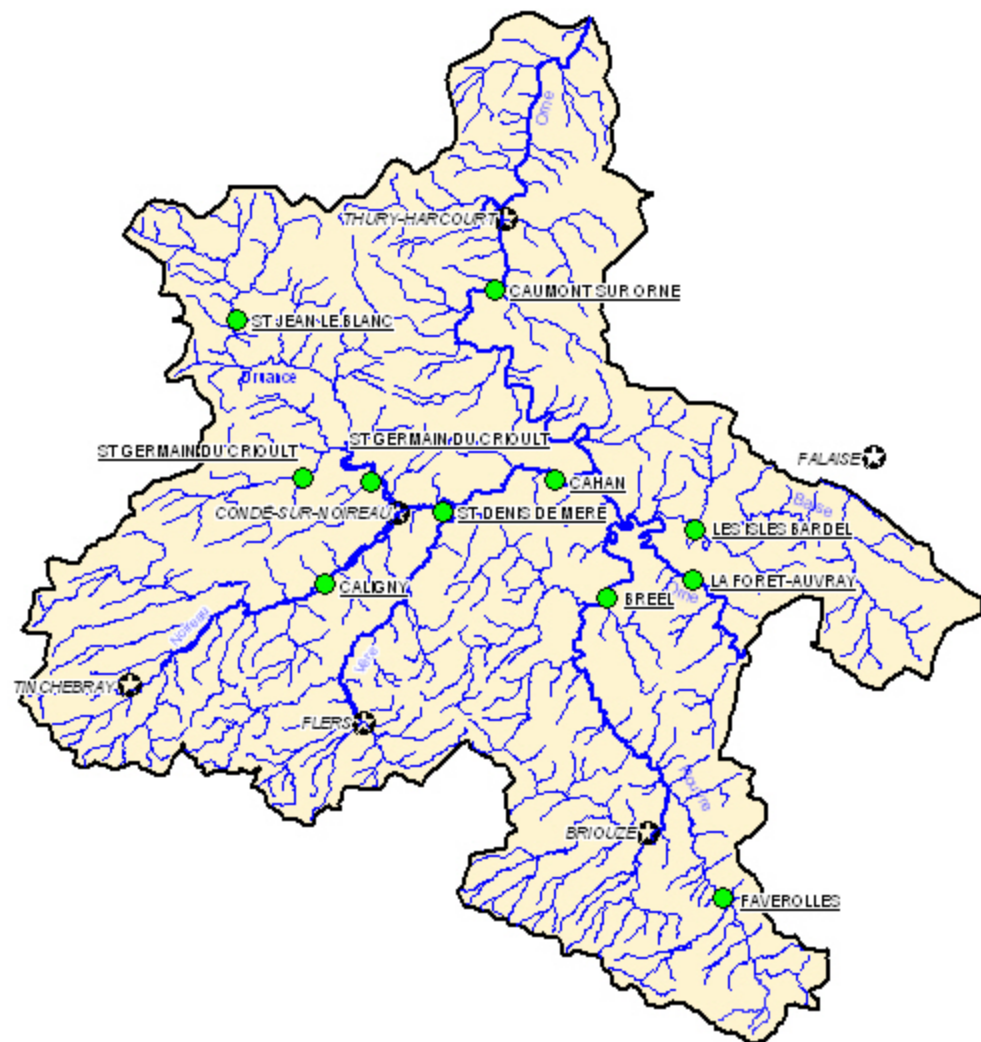


INSTITUTION INTERDÉPARTEMENTALE
DU BASSIN DE L'ORNE
La gestion concertée de l'eau

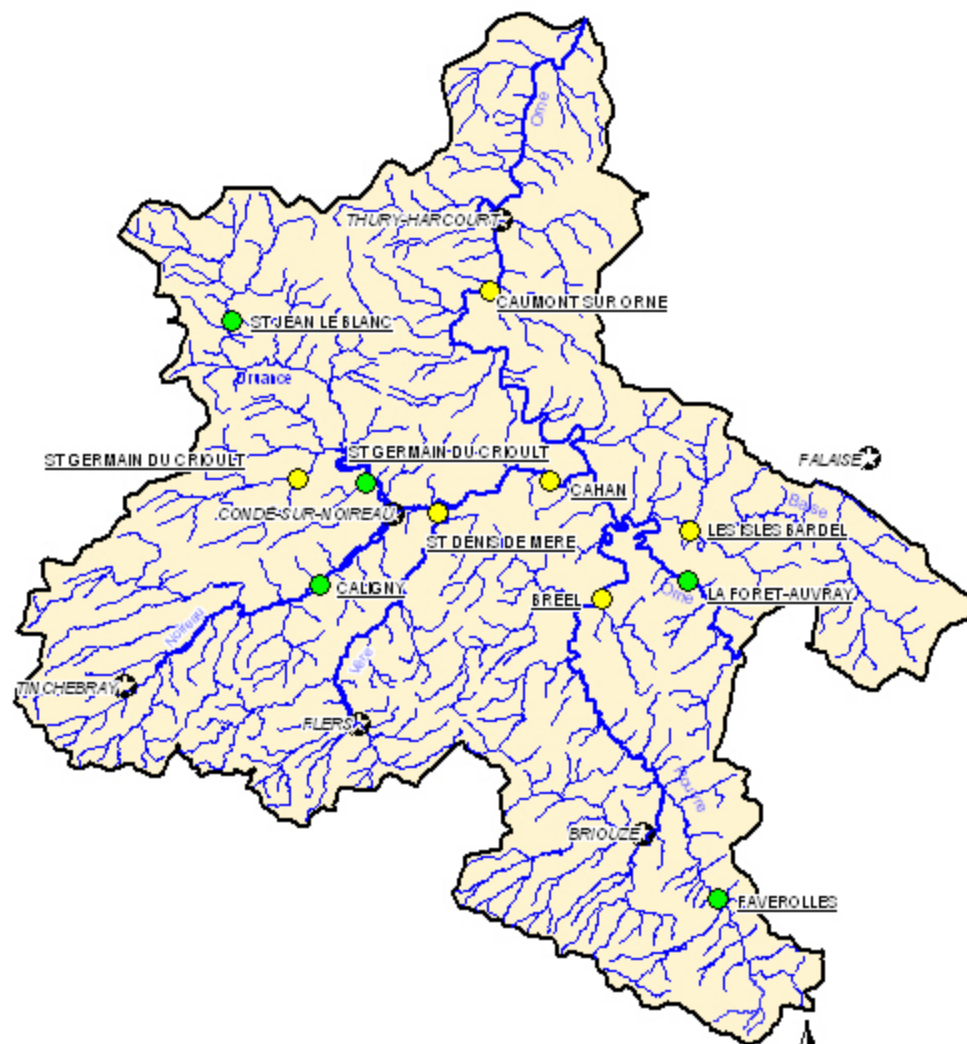


Echelle: 1/400 000

QUALITE 2002 DES EAUX DE SURFACE
MATIERES AZOTEES HORS NITRATES

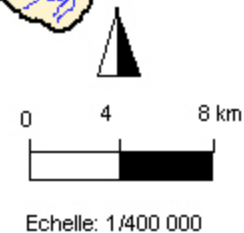


QUALITE 2002 DES EAUX DE SURFACE
MATIERES PHOSPHOREES



LEGENDE :
Classes de qualité SEQ 'EAU (version 2)

- Très bonne
- Bonne
- Passable
- Mauvaise
- Très mauvaise



QUALITE 2002 DES EAUX DE SURFACE PARTICULES EN SUSPENSION



QUALITE 2002 DES EAUX DE SURFACE EFFET DES PROLIFERATIONS VEGETALES

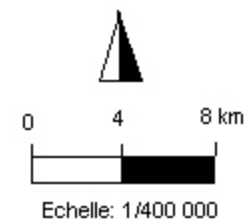


LEGENDE :
Classes de qualité SEQ 'EAU (version 2)

- Très bonne
- Bonne
- Passable
- Mauvaise
- Très mauvaise

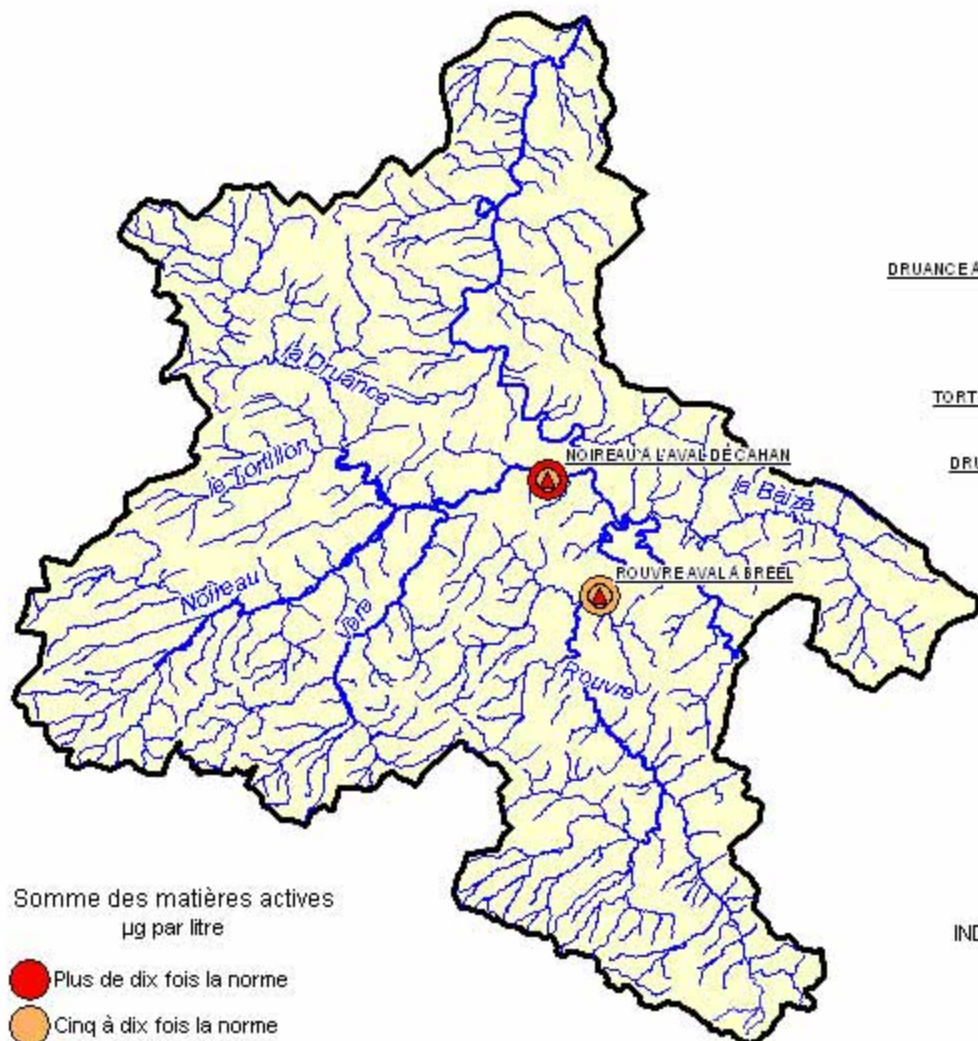


INSTITUTION INTERDÉPARTEMENTALE
DU BASSIN DE L'ORNE
La gestion concertée de l'eau



Source AESN- Conseil Général du Calvados
(c) Copyright 1998 - IGN BDCarto - Conseil Général du Calvados

VALEUR MAXIMALE EN PESTICIDES OSBERVEE ENTRE 1997 ET 2002



Somme des matières actives
µg par litre

- Plus de dix fois la norme
- Cinq à dix fois la norme
- Un à cinq fois la norme
- inférieur à la norme de 0.5 µg/l

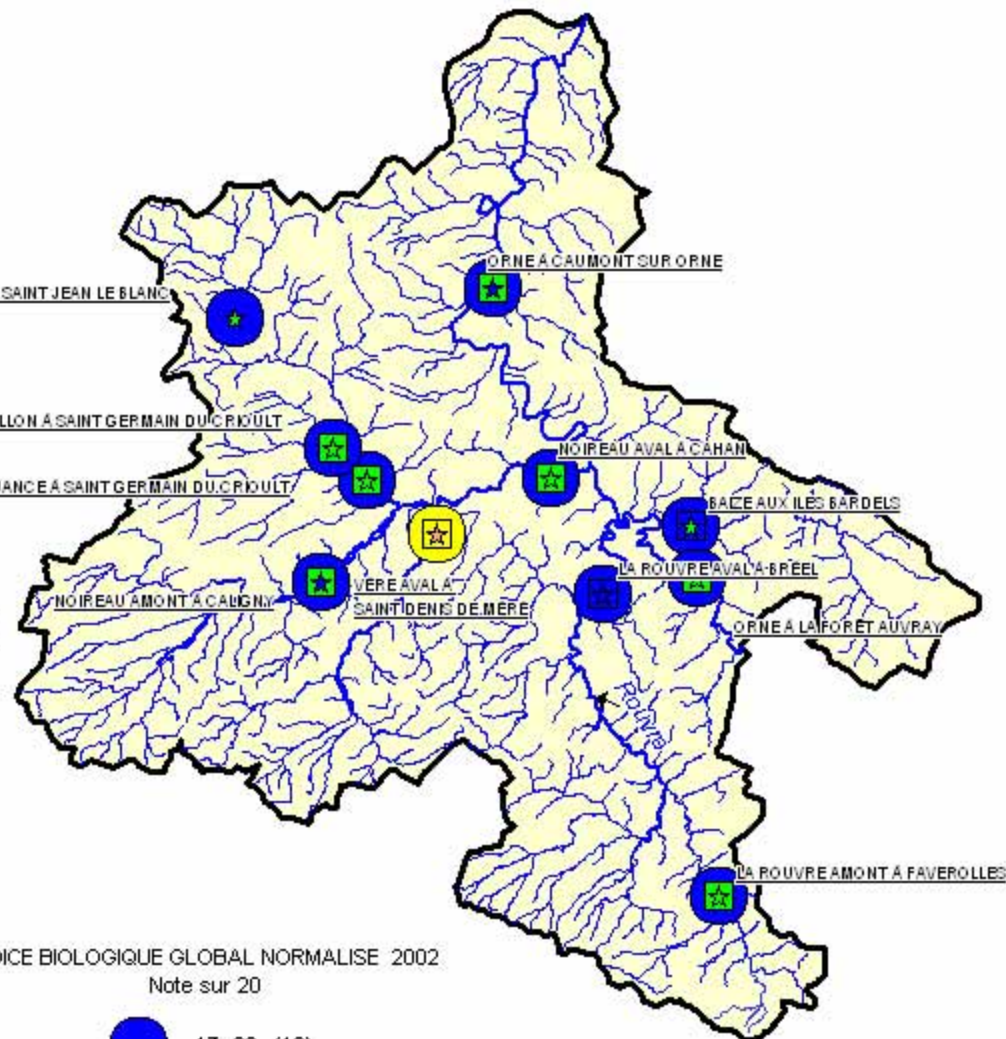
Atrazine
µg par litre

- Plus de dix fois la norme
- Cinq à dix fois la norme
- Une à cinq fois la norme
- Inférieur à la norme 0.1 µg/l

Diuron
µg par litre

- ▲ Plus de dix fois la norme
- ▲ Cinq à dix fois la norme
- ▲ Une à cinq fois la norme
- ▲ Inférieur à la norme de 0.1 µg/l

QUALITÉ 2002 DES EAUX DE SURFACE INDICE BIOLOGIQUE GLOBAL NORMALISÉ



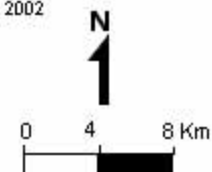
INDICE BIOLOGIQUE GLOBAL NORMALISE 2002
Note sur 20

- 17- 20 (10)
- 13-16 (0)
- 9- 12 (1)
- 5- 8 (0)
- 0- 4 (0)

GRUPE INDICATEUR 2002 VARIETE TAXONOMIQUE 2002
Note

- ★9 (3)
- ★7 - 8 (7)
- ★5 - 6 (0)
- ★3 - 4 (1)
- ★1 - 2 (0)

- 45-55 (0)
- 33-44 (0)
- 21-32 (1)
- 10-20 (0)
- 0- 9 (0)

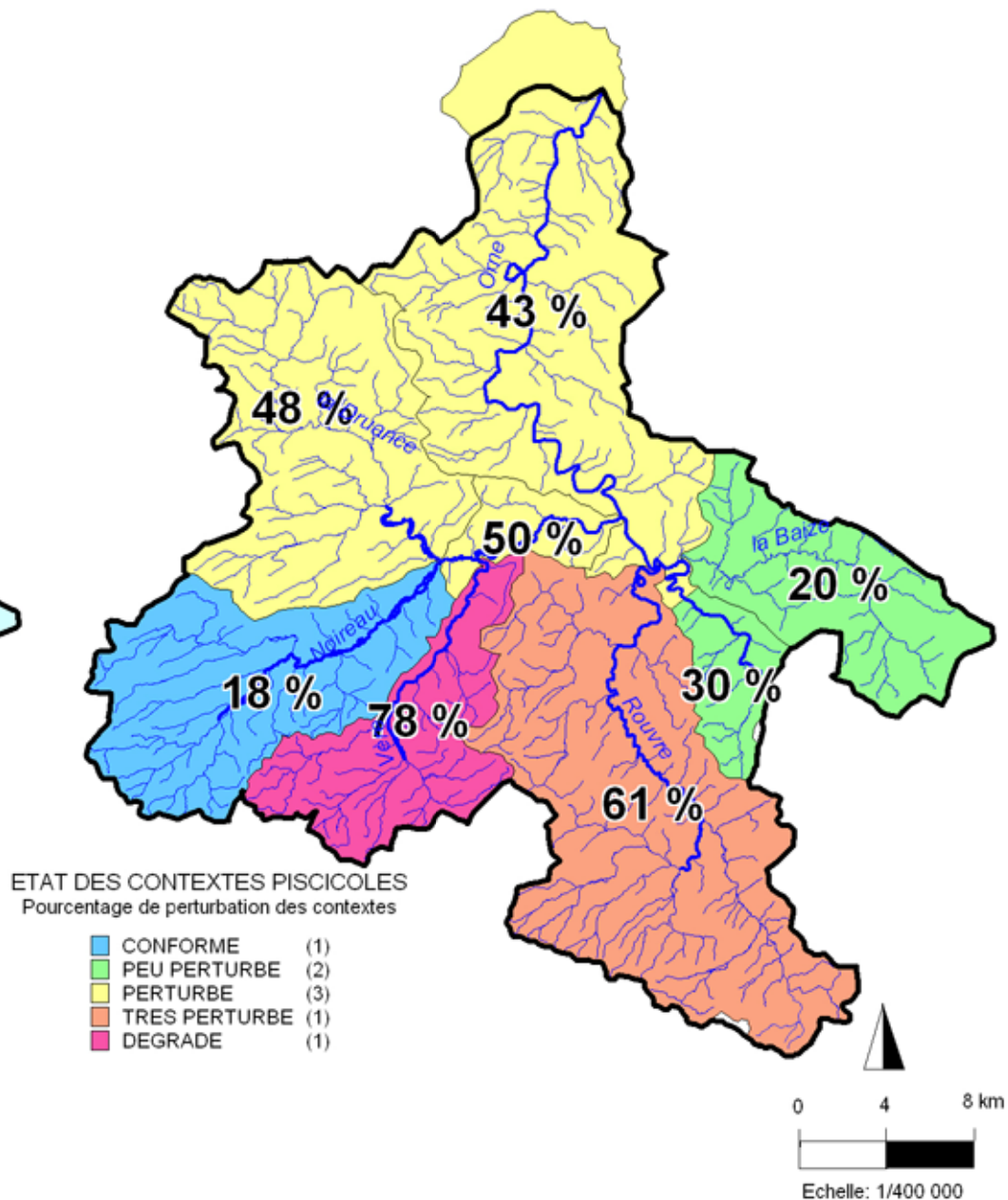


Echelle : 1/400 000

DOMAINES PISCICOLES PAR CONTEXTE

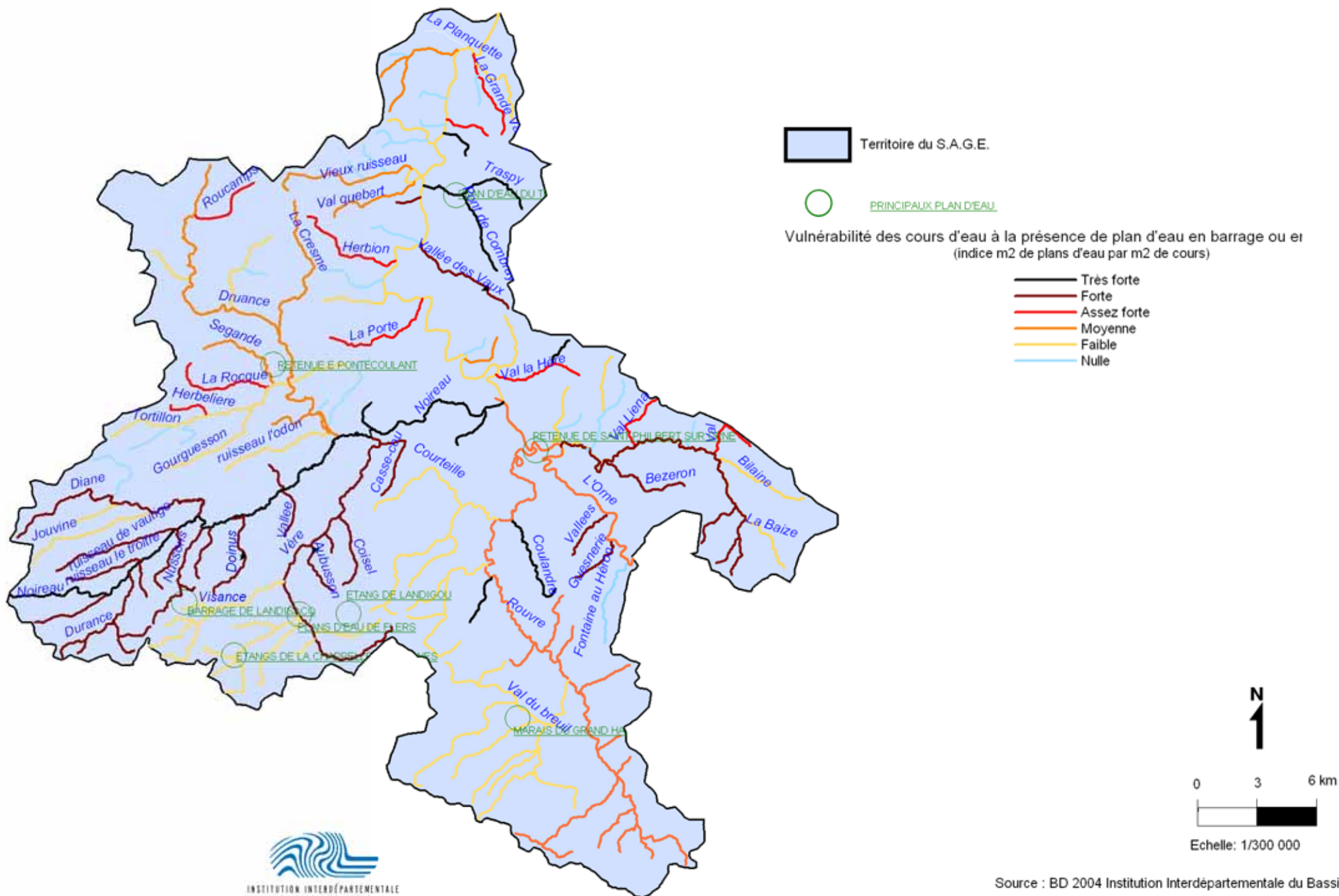


ETAT FONCTIONNEL DES COURS D'EAU POURCENTAGE DE PERTURBATION DES CONTEXTES PISCICOLES



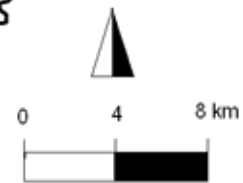
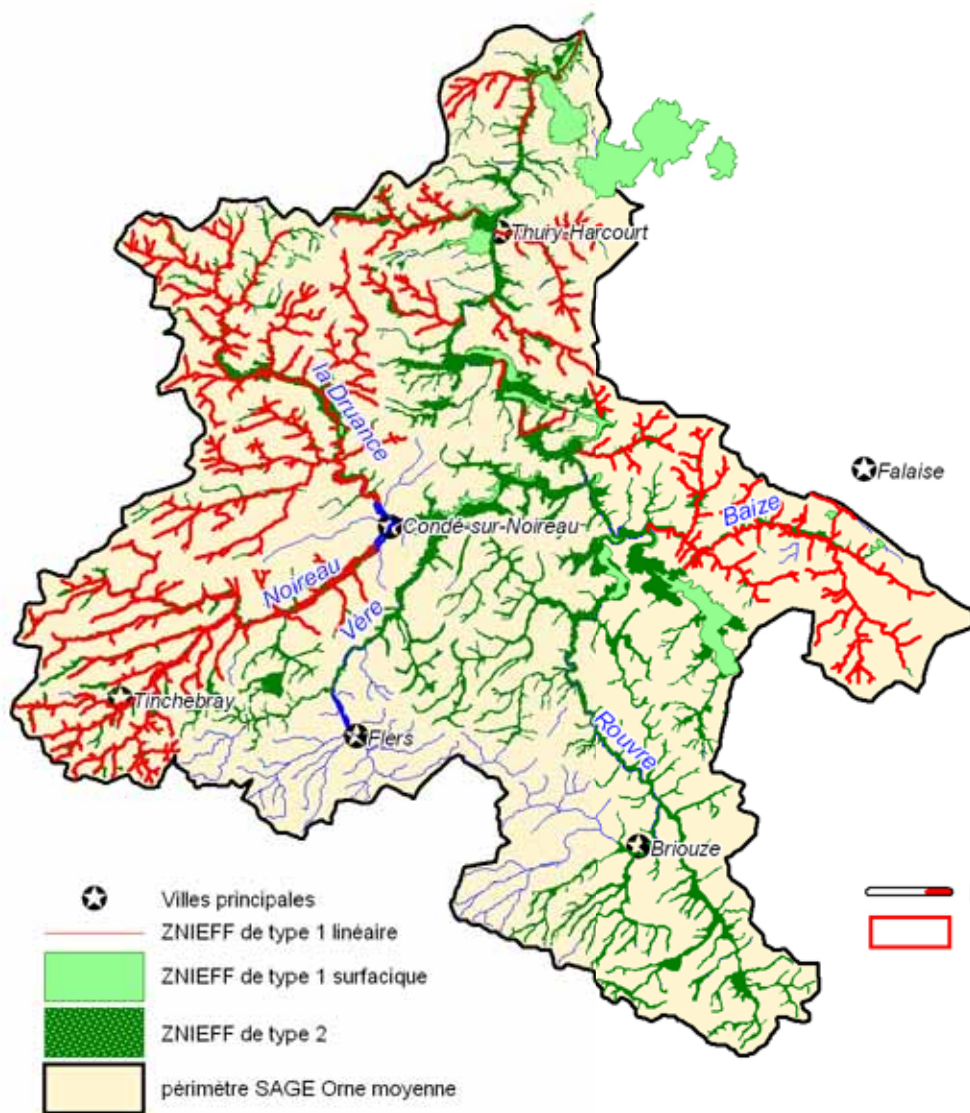
Source : Conseil Supérieur de la Pêche,
Fédération pour la Pêche et la protection du milieu aquatique de l'Orne, 1998 et du Calvados, 2000

VULNÉRABILITÉ DES COURS D'EAU AU CUMUL DES PLANS D'EAU_ ÉTAT 2004



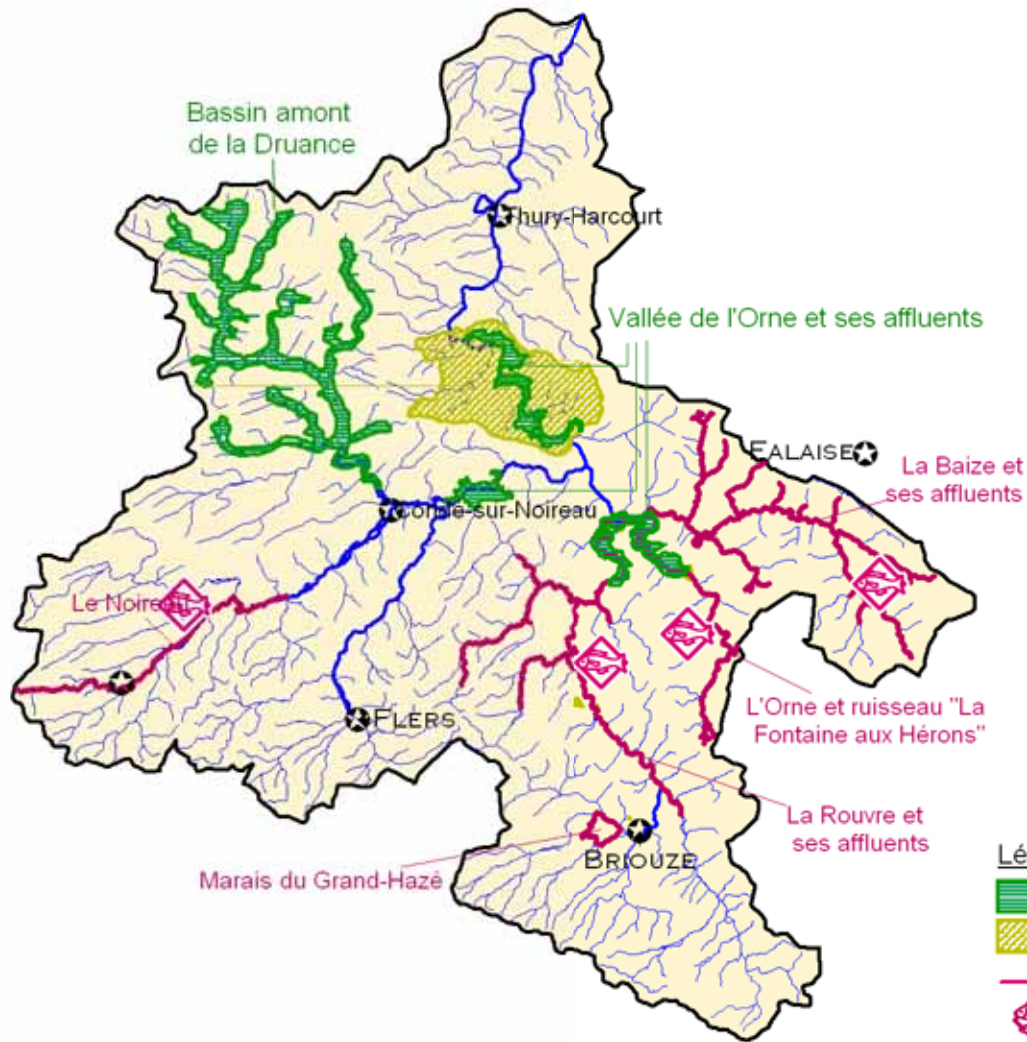
ZONES NATURELLES D'INTERET ECOLOGIQUE FAUNISTE ET FLORISTIQUE

ZONES HUMIDES CONNUES ET SECTEURS POTENTIELLEMENT HUMIDE







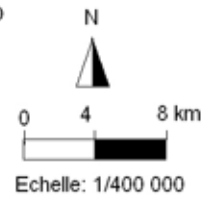
Echelle: 1/400 000

ETAT 2002 DES ZONES NATURELLES REGLEMENTEES



Légende

-  Site Natura 2000
-  Site inscrit
-  Secteur bénéficiant d'un arrêté préfectoral de protection de biotope
-  Site de reproduction et de grossissement de la Truite Fario

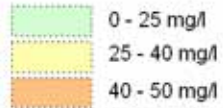


QUALITE DE L'EAU POTABLE EN 2002

BACTÉRIOLOGIE - NITRATES - ATRAZINE ET DÉSÉTHYL ATRAZINE

▭ Périmètre du SAGE

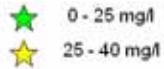
Concentrations moyennes en nitrates dans les eaux distribuées en 2002



Concentrations moyennes en nitrates dans les eaux brutes en 2002 dans les eaux souterraines

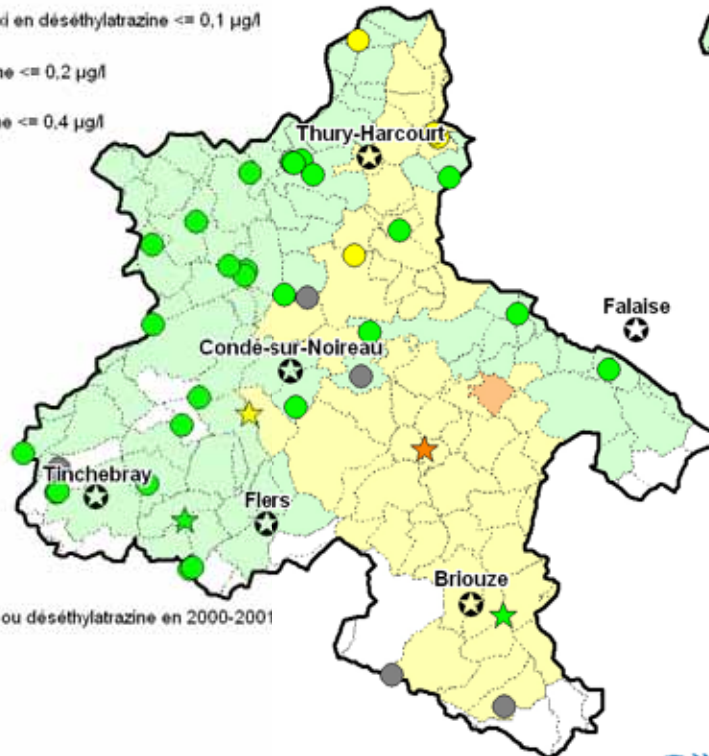
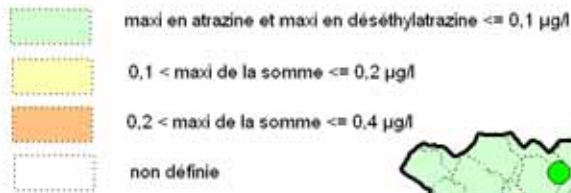


dans les eaux superficielles

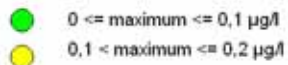


Qualité atrazine et déséthyl atrazine

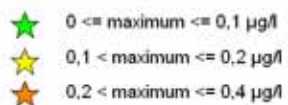
Teneurs maximales en atrazine et déséthylatrazine dans les eaux distribuées en 2000-2001



Concentrations maximales en atrazine ou déséthylatrazine en 2000-2001 dans les eaux souterraines



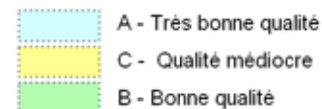
dans les eaux superficielles



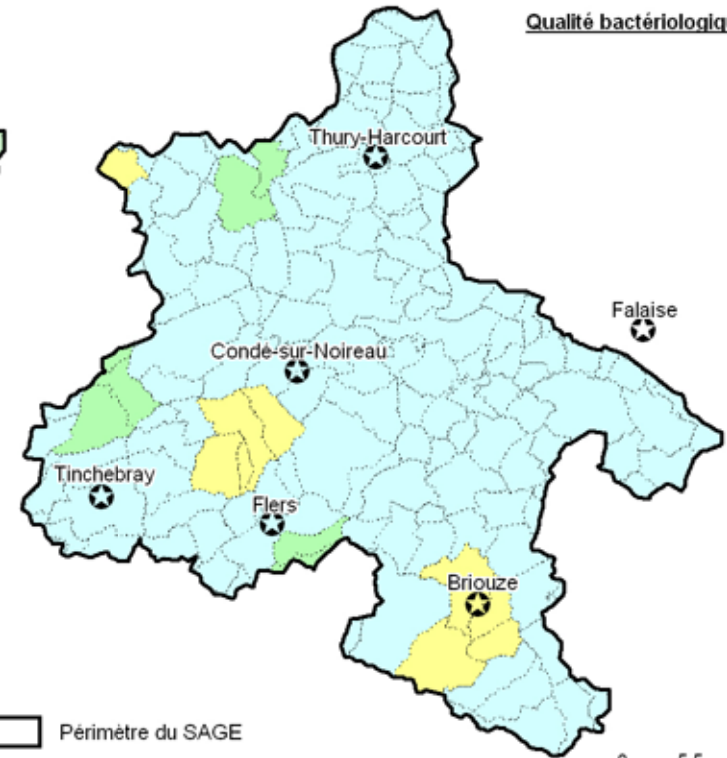
INSTITUTION INTERDÉPARTEMENTALE
DU BASSIN DE L'ORNE
La gestion concertée de l'eau

▭ Périmètre du SAGE

Qualité bactériologique des eaux distribuées en 2002



Qualité bactériologique



0 5,5 11 Km



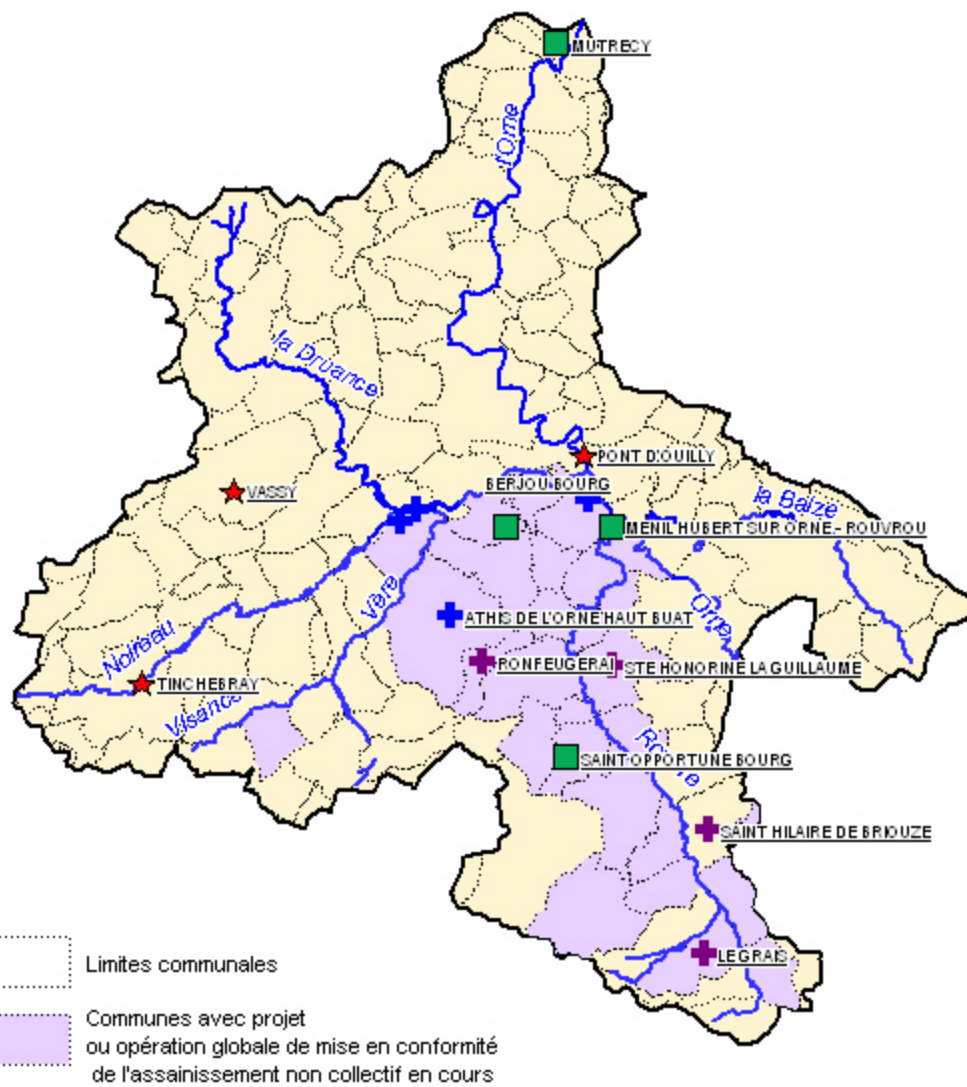
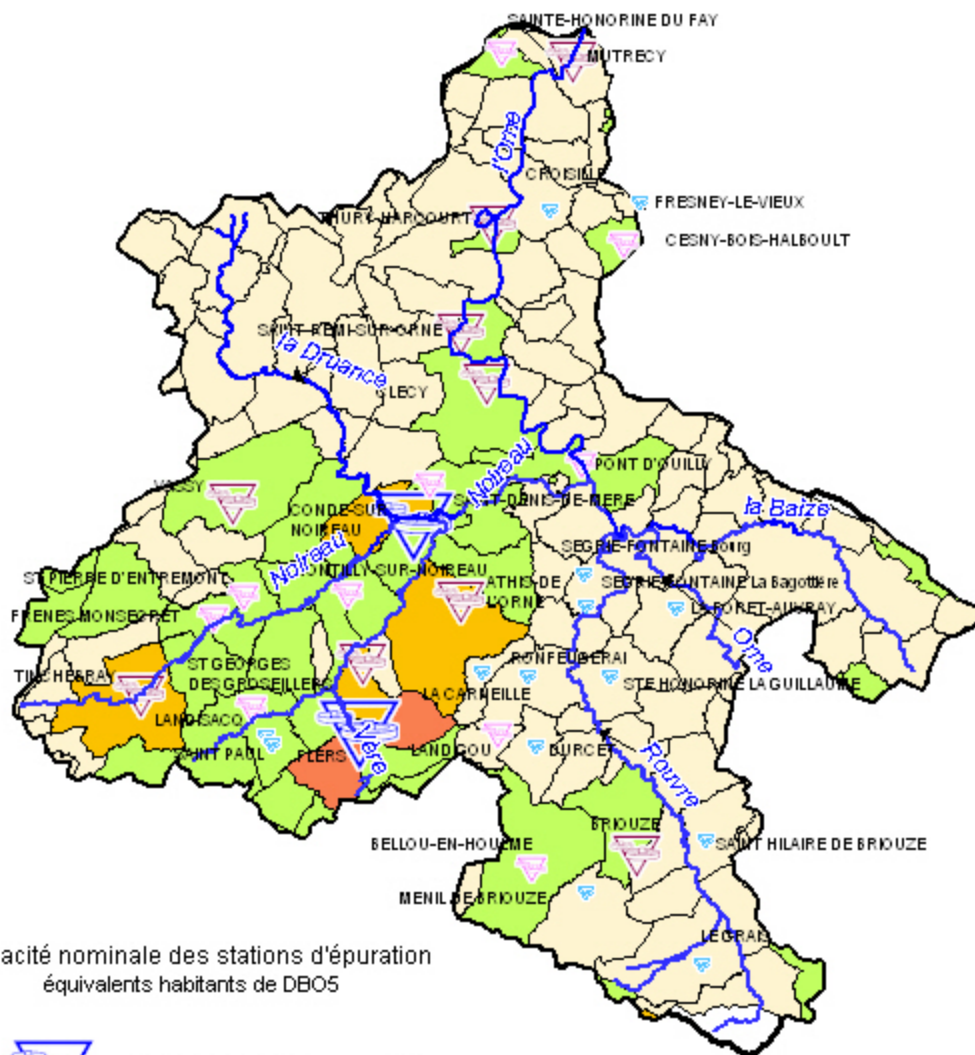
Echelle : 1/550 000

Données DDASS 14 et 61

(c) Copyright 1998 - IGN BDCarto - Conseils Généraux de l'Orne et du Calvados

REPARTITION DE LA POPULATION ET DES UNITÉS COLLECTIVES DE TRAITEMENTS DES EAUX USÉES DOMESTIQUES

ETAT 2002 DES TRAVAUX D'ASSAINISSEMENT COLLECTIF EN COURS OU EN PROJET



Capacité nominale des stations d'épuration équivalents habitants de DBO5

	Plus de 10 000 EH	(2)
	Entre 2 000 et 9 999 EH	(9)
	Entre 500 et 1999 EH	(10)
	Moins de 500 EH	(14)

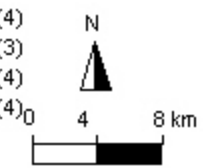
Nombre d'habitant produisant une charge polluante (données recensement 1999)

	Plus de 10 000 EH	(1)
	De 2 000 à 9 999 EH	(6)
	De 500 à 1999 EH	(44)
	Moins de	

Travaux d'assainissement collectif

	Opération groupée de raccordement au réseau de collecte en cours	(4)
	Travaux à inciter au sens du plan d'actions prioritaires	(3)
	Travaux de création ou d'extension en cours	(4)
	Travaux engagés ou programmés avant 2006	(4)

Limites communales
 Communes avec projet ou opération globale de mise en conformité de l'assainissement non collectif en cours



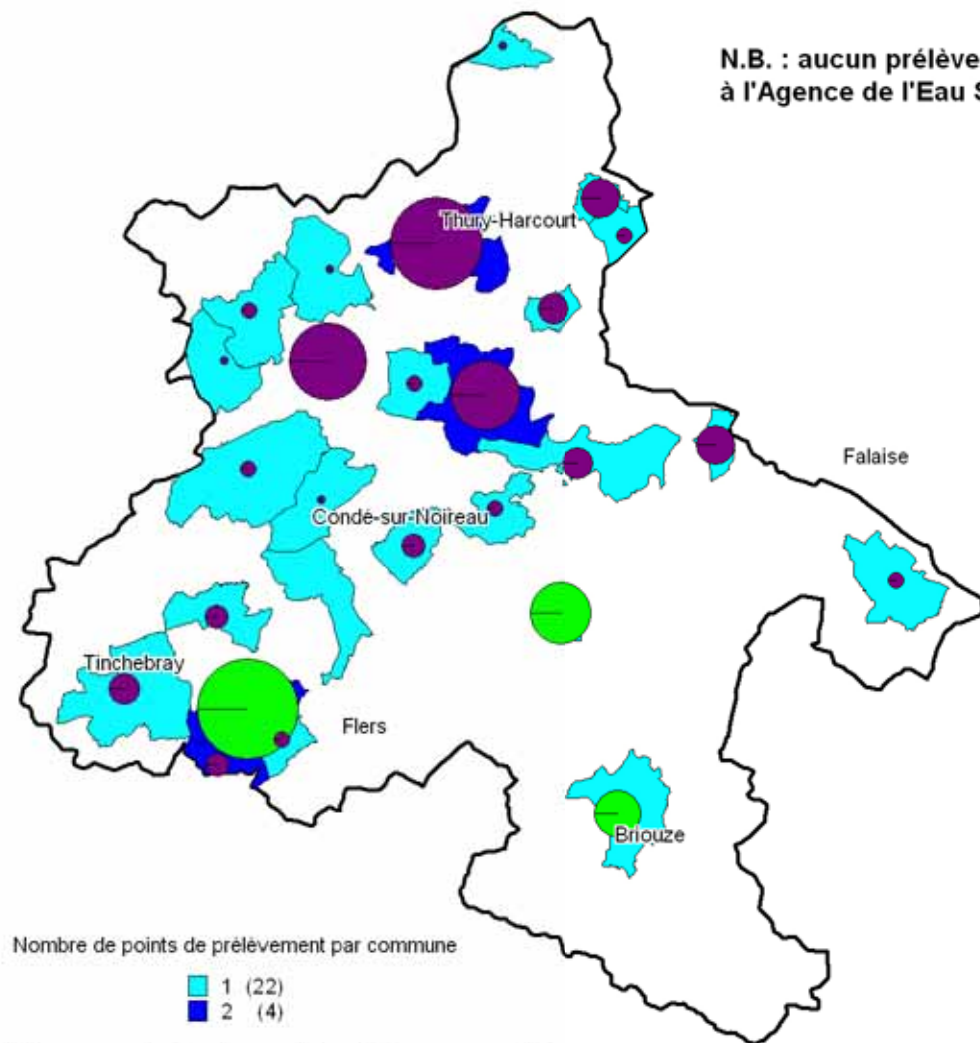
Echelle: 1/400 000



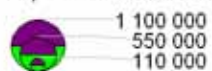
Source : INSEE 1999 Conseil général de l'Orne et du Calvados
 (c) Copyright 1998 - IGN BDCarto - Conseil Général du Calvados

PRÉLÈVEMENTS EN EAU EN 2001

Prélèvements pour l'alimentation en eau potable



Volumes en m3 prélevés pour l'alimentation en eau potable en 2001

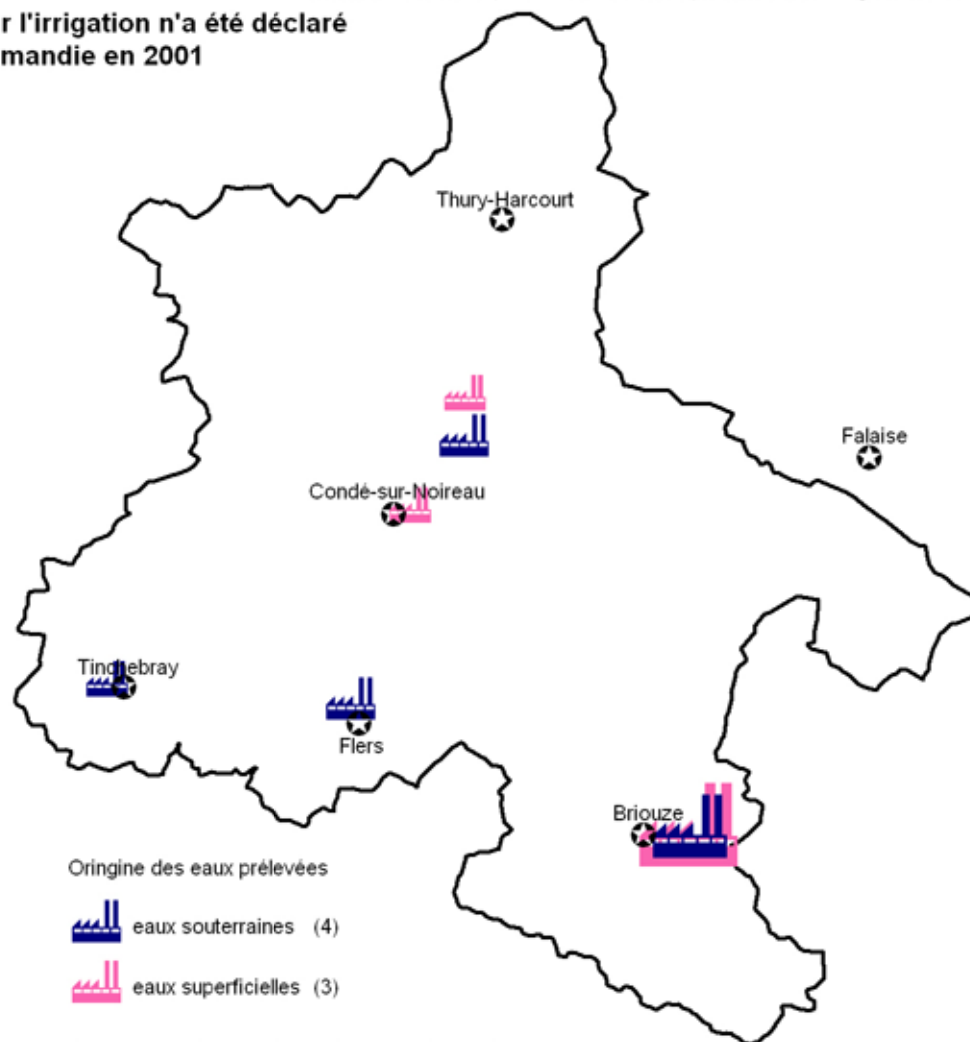


- Volume prélevé dans les nappes
- Volume prélevé dans les cours d'eau

N.B. : aucun prélèvement pour l'irrigation n'a été déclaré à l'Agence de l'Eau Seine-Normandie en 2001

Prélèvement en eau à vocation industrielle*

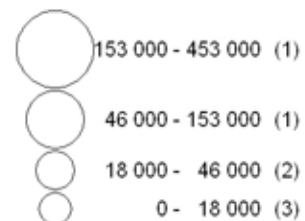
* Prélèvements hors réseau public d'alimentation en eau potable et déclarés à l'Agence de l'Eau



Origine des eaux prélevées

- eaux souterraines (4)
- eaux superficielles (3)

Volumes en m3 prélevés par les industries en 2001



0 4 8 Km

Echelle : 1/400 000

