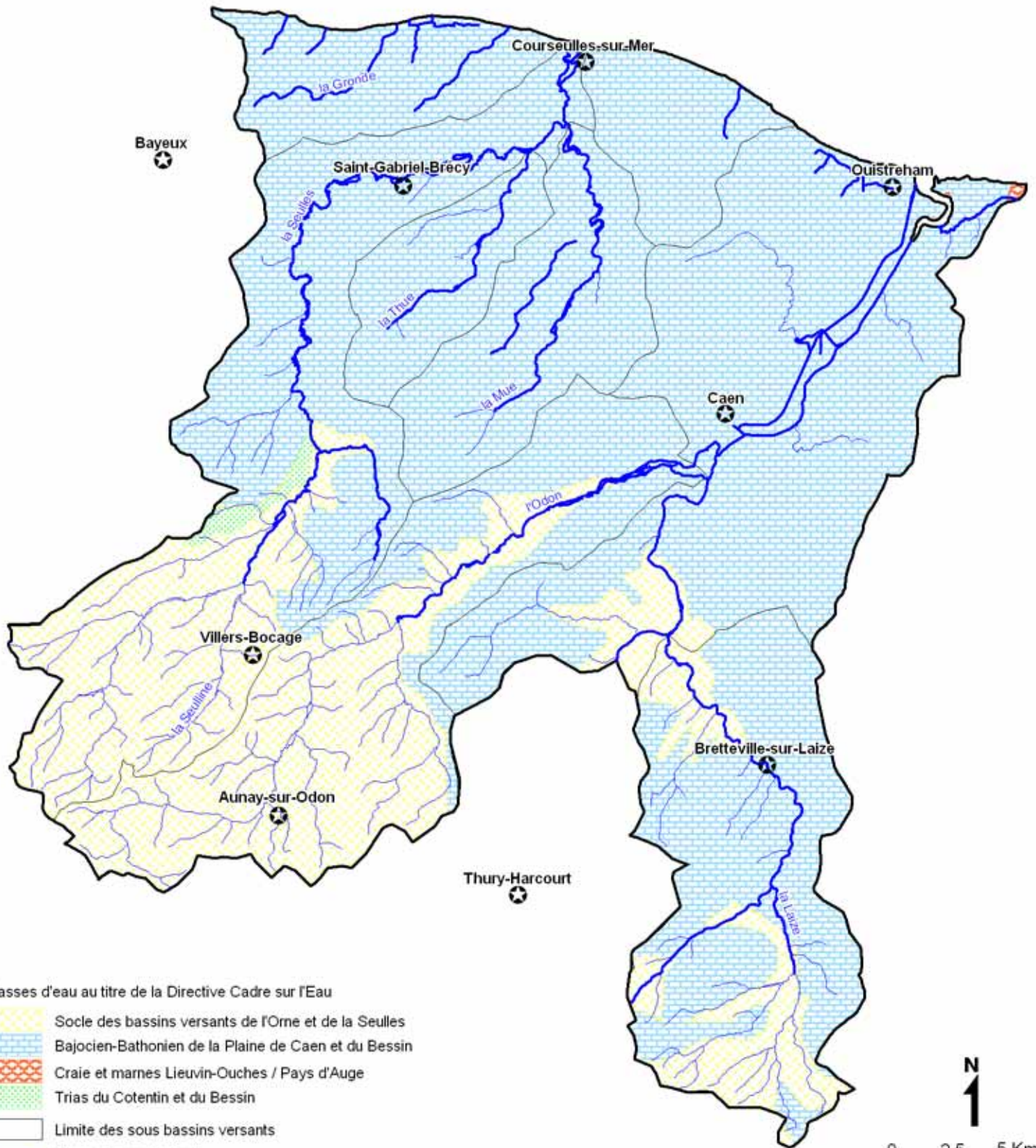








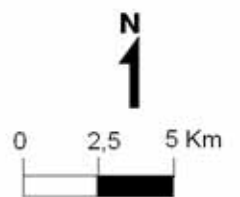


**SAGE ORNE AVAL - SEULLES**  
**CARTE N°1 : MASSES D'EAU SOUTERRAINES**  
**AU TITRE DE LA DIRECTIVE CADRE SUR L'EAU**



**Masses d'eau au titre de la Directive Cadre sur l'Eau**

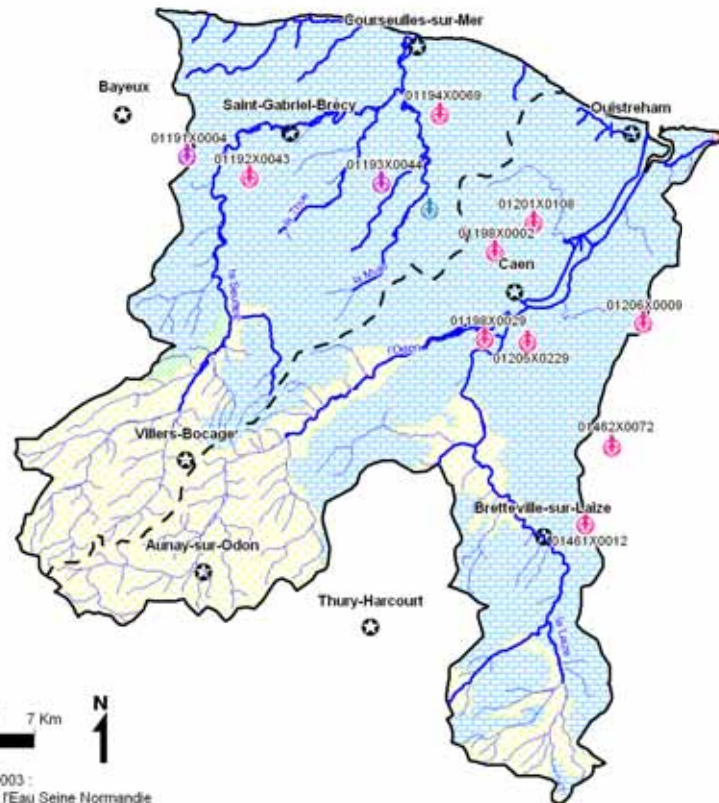
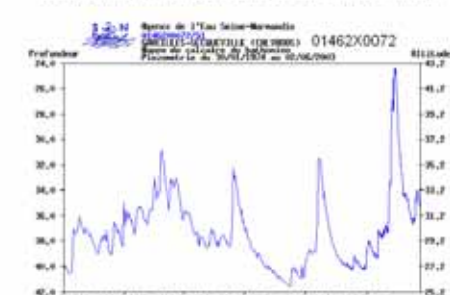
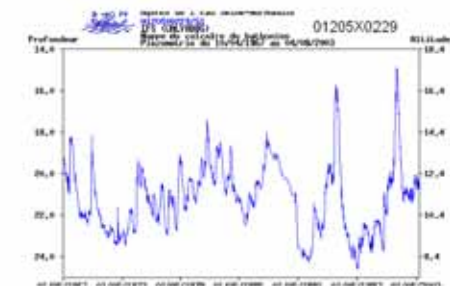
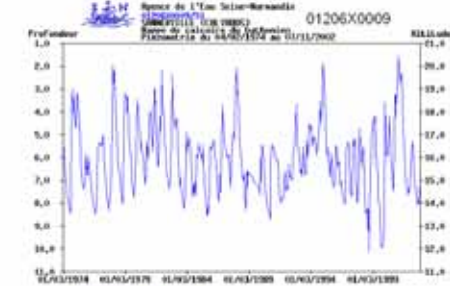
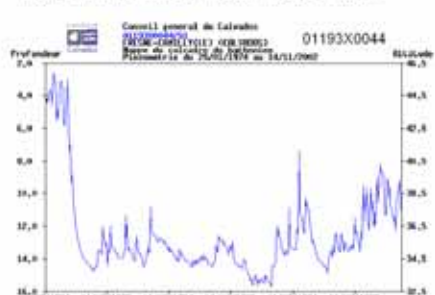
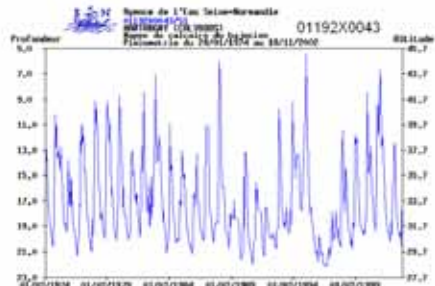
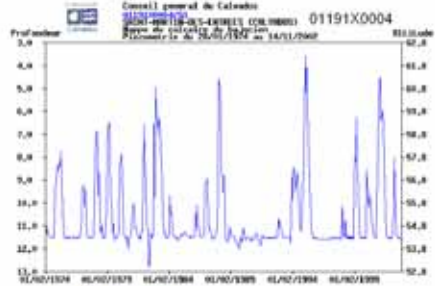
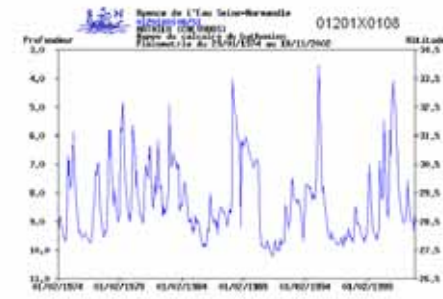
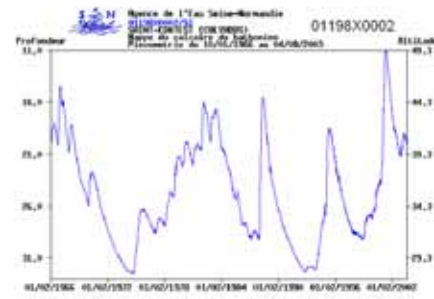
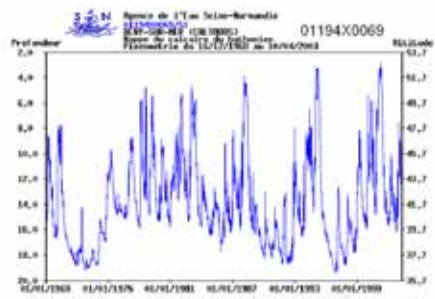
-  Socle des bassins versants de l'Orne et de la Seulles
-  Bajocien-Bathonien de la Plaine de Caen et du Bessin
-  Craie et marnes Lieuvin-Ouches / Pays d'Auge
-  Trias du Cotentin et du Bessin
-  Limite des sous bassins versants
-  Cours d'eau principal
-  Cours d'eau secondaire
-  Périmètre du SAGE Orne aval - Seulles



Echelle : 1/250 000

Données AESN 2004

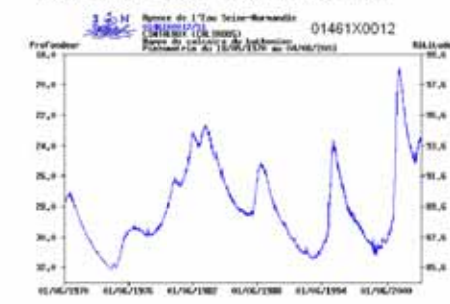
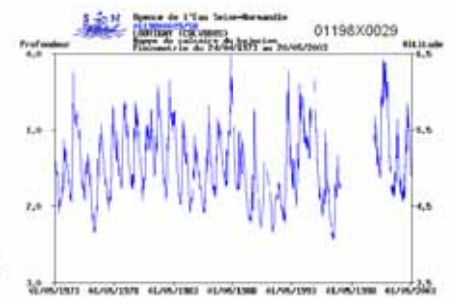
# SAGE ORNE AVAL - SEULLES CARTE N°2 : EAUX SOUTERRAINES RÉSEAU DE SUIVI ET PIÉZOMÉTRIE



Données 2003 :  
Agence de l'Eau Seine Normandie  
Conseil Général du Calvados

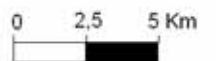
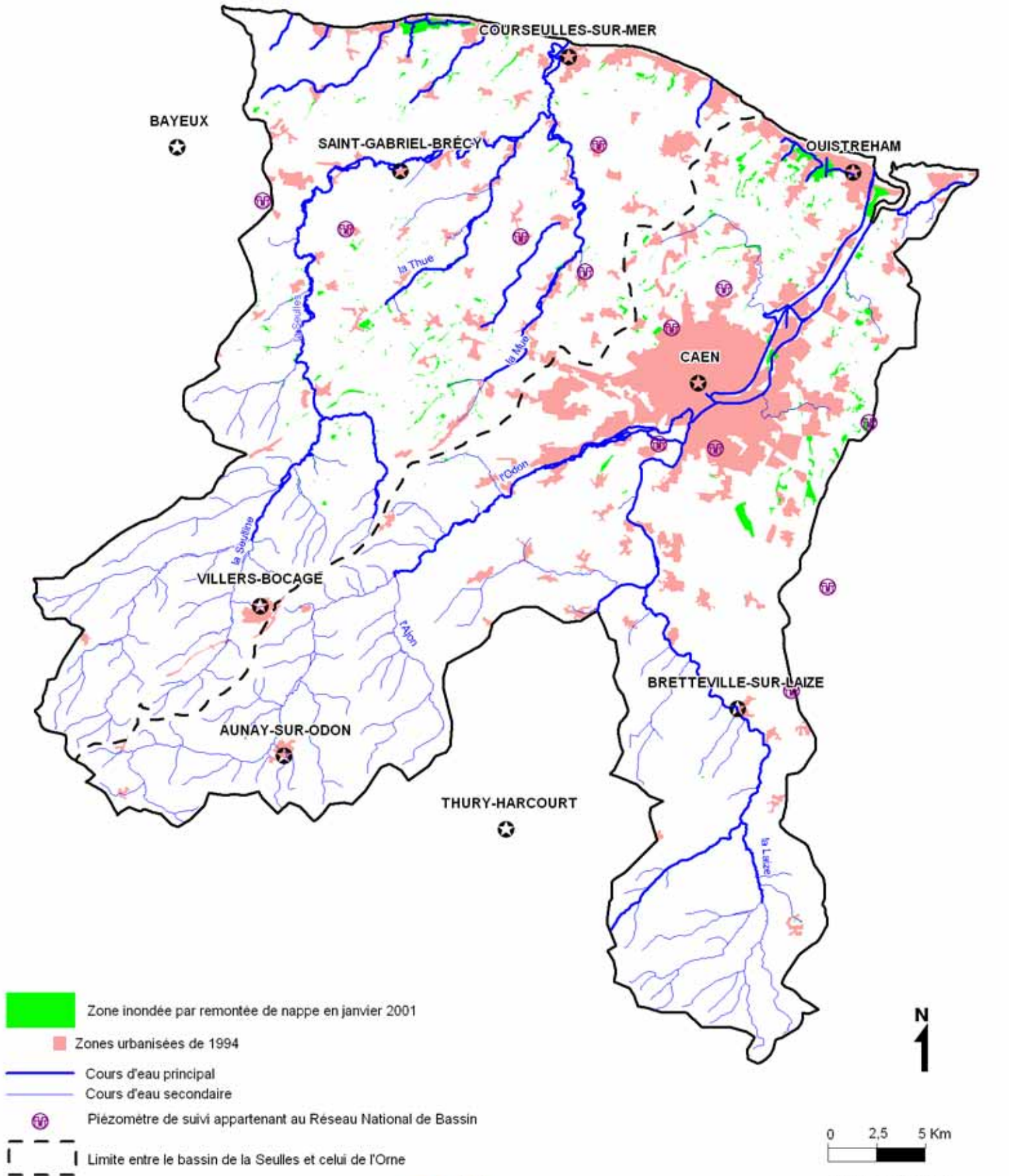
- Masses d'eau souterraines (V3) au titre de la Directive Cadre sur l'Eau
- Bajocien-Bathonien Plaine de Caen et du Bessin
  - Craie et marnes Lieuvin-Cuchés / Pays d'Auge - Bassin versant de la Touques
  - Trias du Cotentin et du Bessin
  - Socle des bassins versants de l'Orne et de la Seulles
- Limite entre le bassin versant de la Seulles et celui de l'Orne

- Piézomètre de suivi
- Maître d'ouvrage du réseau de suivi
- Ministère de l'Écologie et du Développement Durable (9)
- Conseil général du Calvados (2)
- DIREN de Basse-Normandie (1)



# SAGE ORNE AVAL- SEULLES

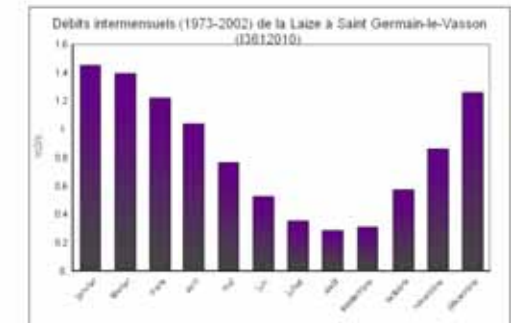
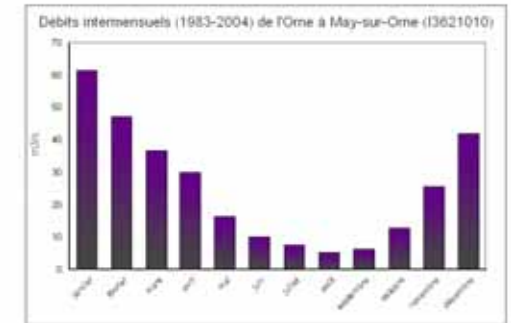
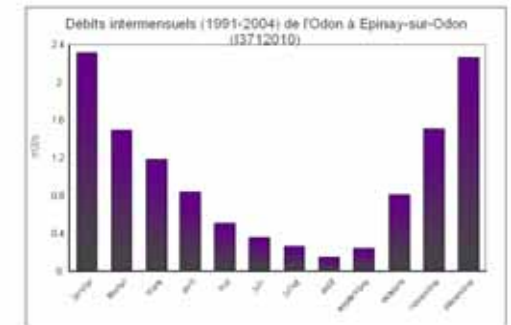
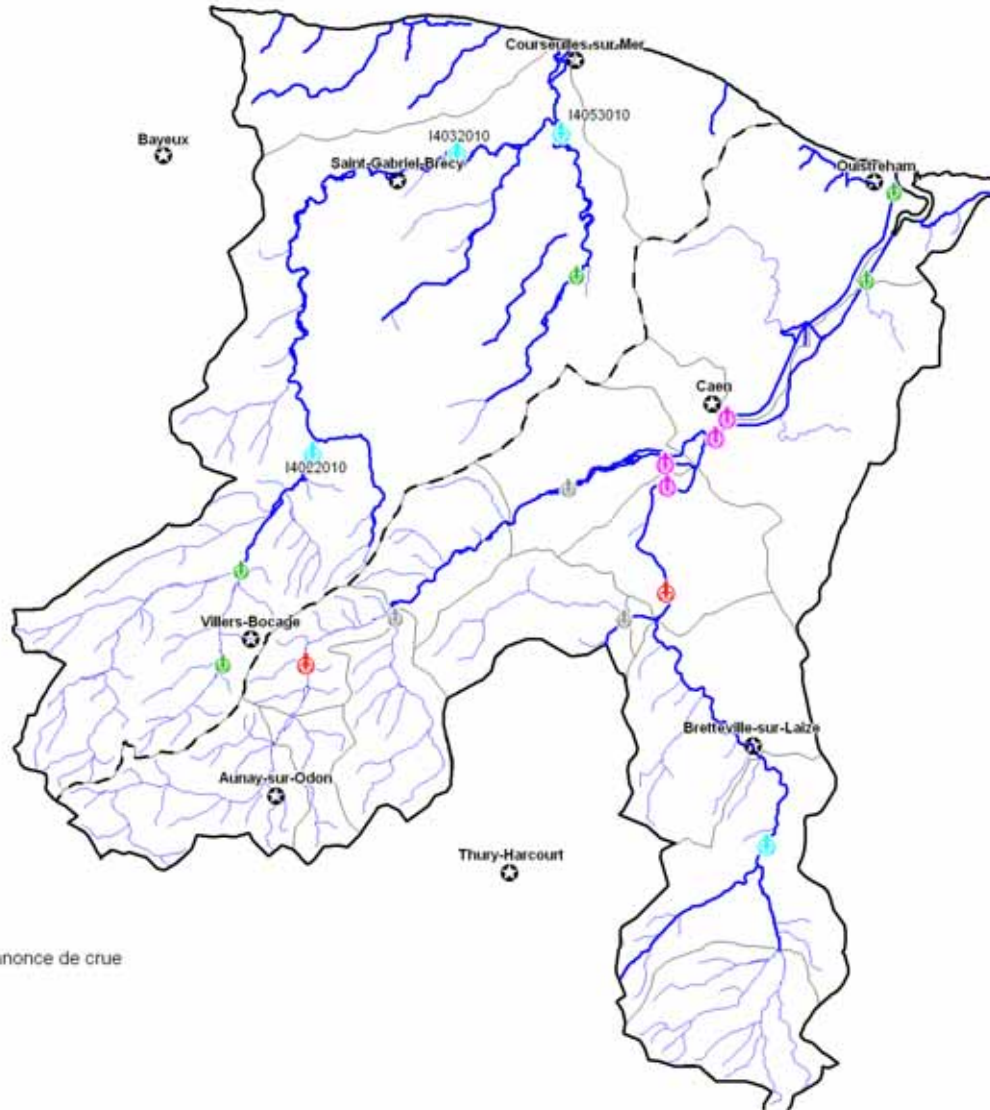
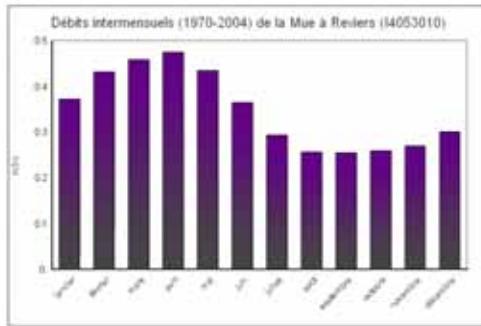
## CARTE N°3 : INONDATIONS PAR REMONTÉE DE NAPPES



Echelle : 1/250 000

Données DIREN 2004  
CORINE Land Cover 1994

SAGE ORNE AVAL - SEULLES  
 CARTE N°4 : EAUX SUPERFICIELLES  
 RÉSEAU DE SUIVI DU DÉBIT  
 ET DÉBITS INTERMENSUELS



Stations et points hydrométriques

- Station existante créée pour l'hydrométrie générale
- Station existante créée pour l'hydrométrie générale et l'annonce de crue
- Station existante créée pour l'annonce de crue
- Station fermée
- Point de calcul

- Cours d'eau principal
- Cours d'eau secondaire
- Limites des sous-bassins versants
- Limite entre les bassins versants de la Seulles et de l'Orne
- Périmètre du SAGE Orne aval - Seulles

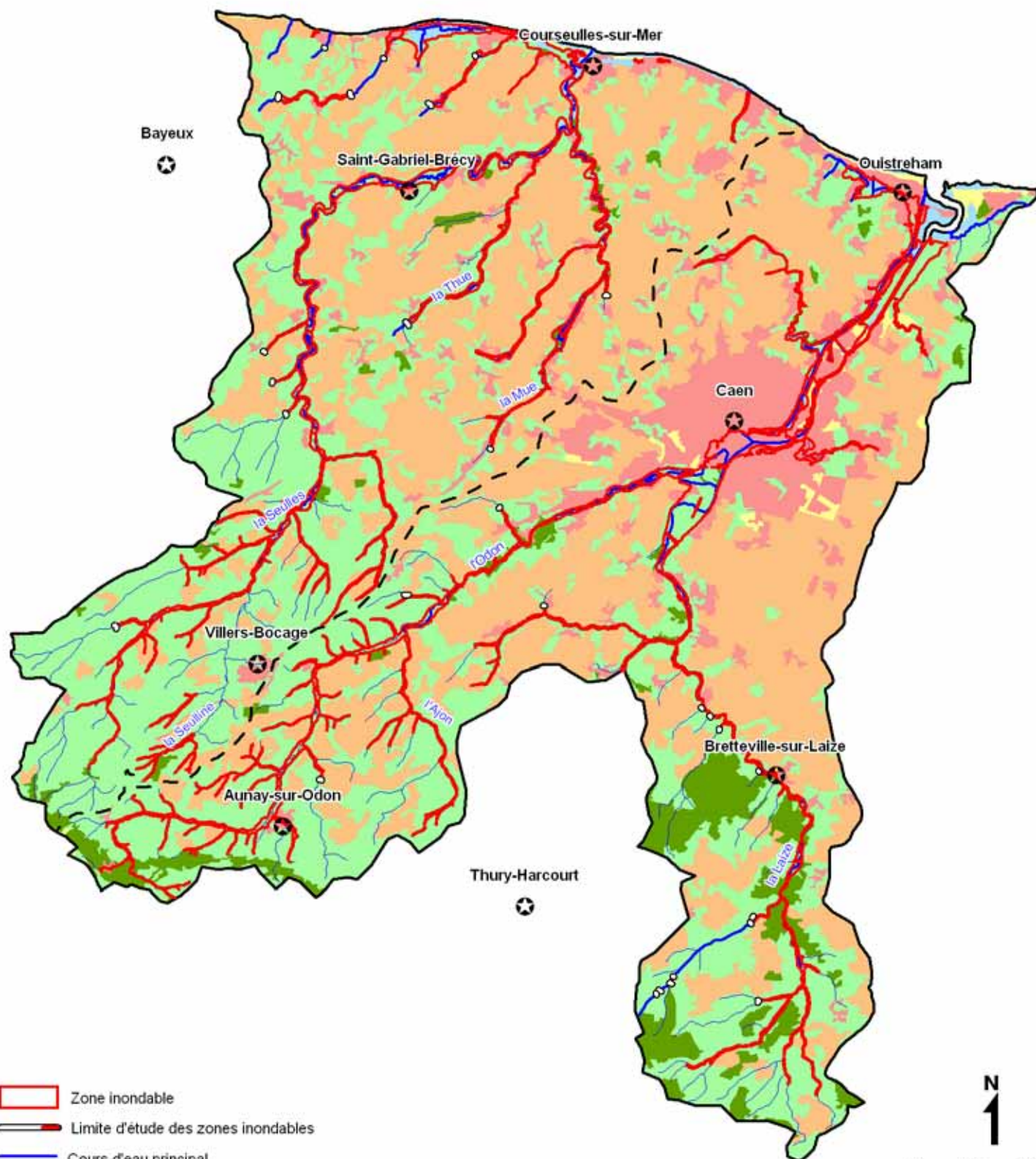











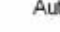

Echelle : 1/250 000

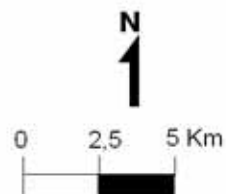
Données :  
 DIREN Basse-Normandie 2000  
 DDE 2002

# SAGE ORNE AVAL - SEULLES

## CARTE N°5 : INONDATION PAR DÉBOREMENT DE COURS D'EAU



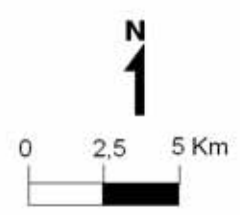
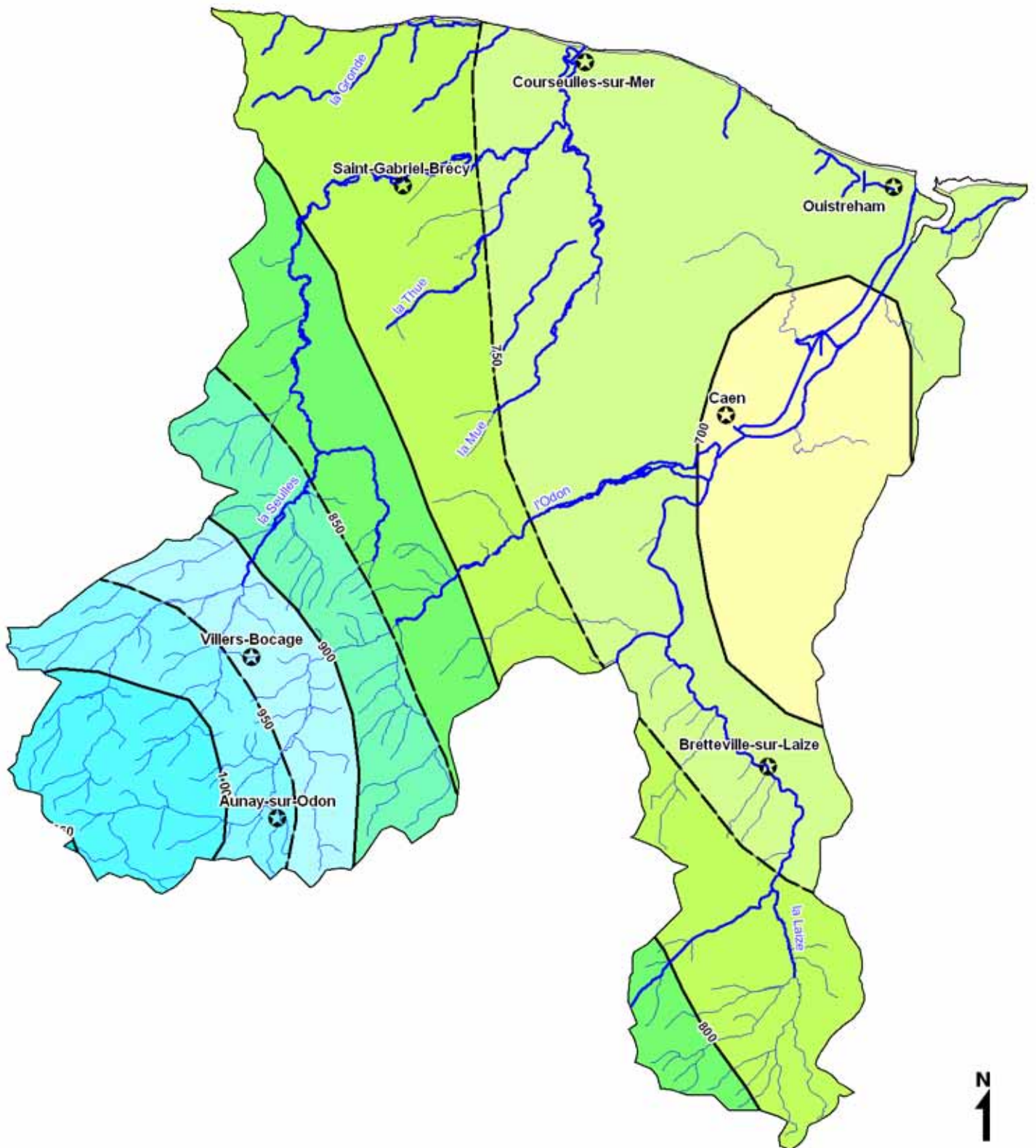
-  Zone inondable
-  Limite d'étude des zones inondables
-  Cours d'eau principal
-  Cours d'eau secondaire
-  Zones humides
-  Milieux à végétation arbustive ou herbacée, milieux peu ou pas végétalisés
-  Forêts
-  Prairies, vergers et espaces agricoles hétérogène
-  Terres arables
-  Zones artificialisées
-  Autres



Echelle : 1/250 000

Données:  
Données DIREN 2004  
Corine Land Cover 1994

SAGE ORNE AVAL - SEULLES  
CARTE N°6 : PLUVIOMÉTRIE INTERANNUELLE -  
NORMALE 1971-2000



Echelle : 1/250 000

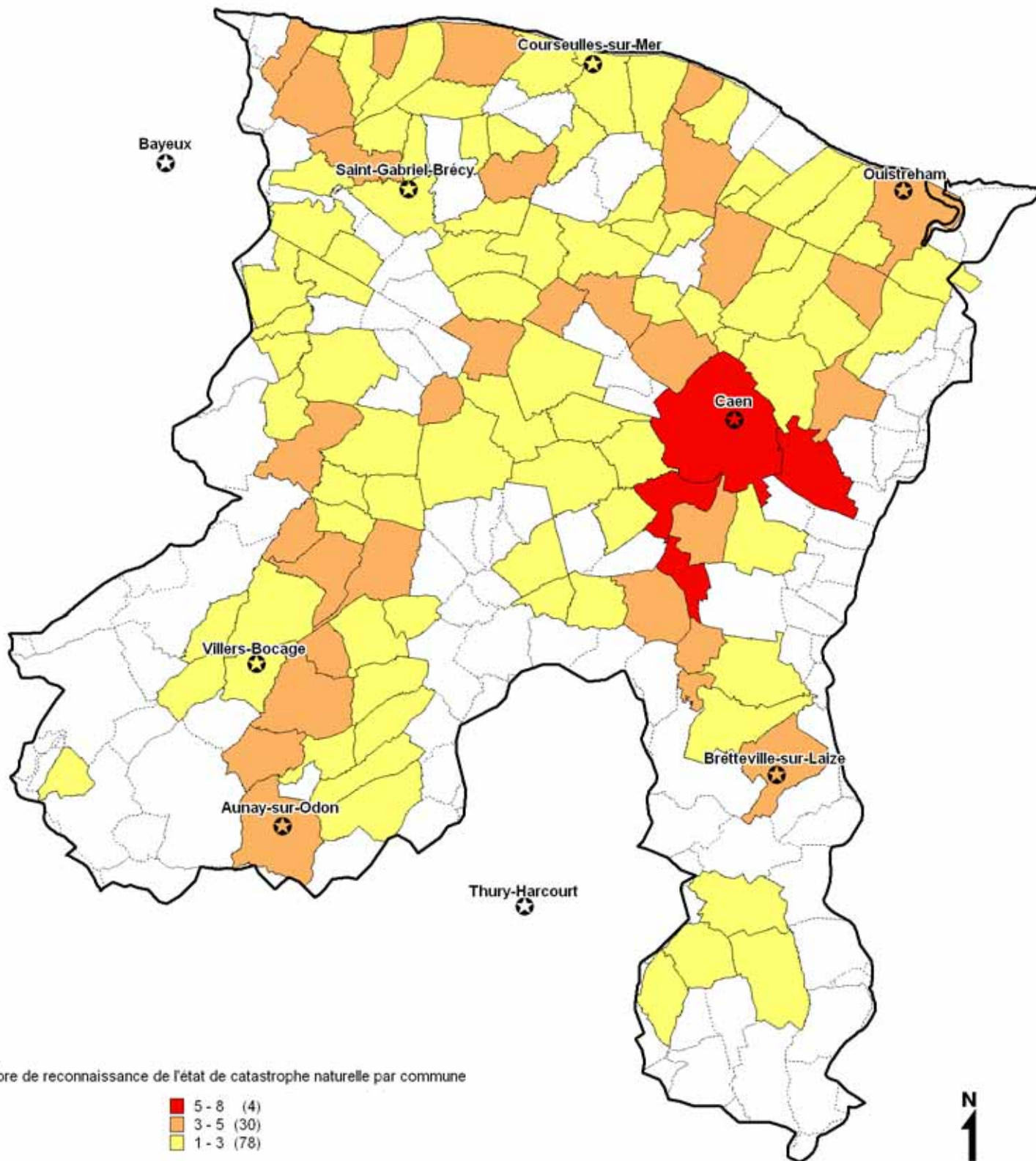


Source DIREN 2004  
d'après les données de Météo France

(c) copyright 1998 - IGN BD Carto - Conseil Général du Calvados

# SAGE ORNE AVAL - SEULLES

## CARTE N°7 : RECONNAISSANCE DE L'ÉTAT DE CATASTROPHE NATURELLE AU TITRE DES "INONDATIONS ET COULÉES DE BOUES" PAR COMMUNE - 1982-2002



Nombre de reconnaissance de l'état de catastrophe naturelle par commune

■	5 - 8	(4)
■	3 - 5	(30)
■	1 - 3	(78)