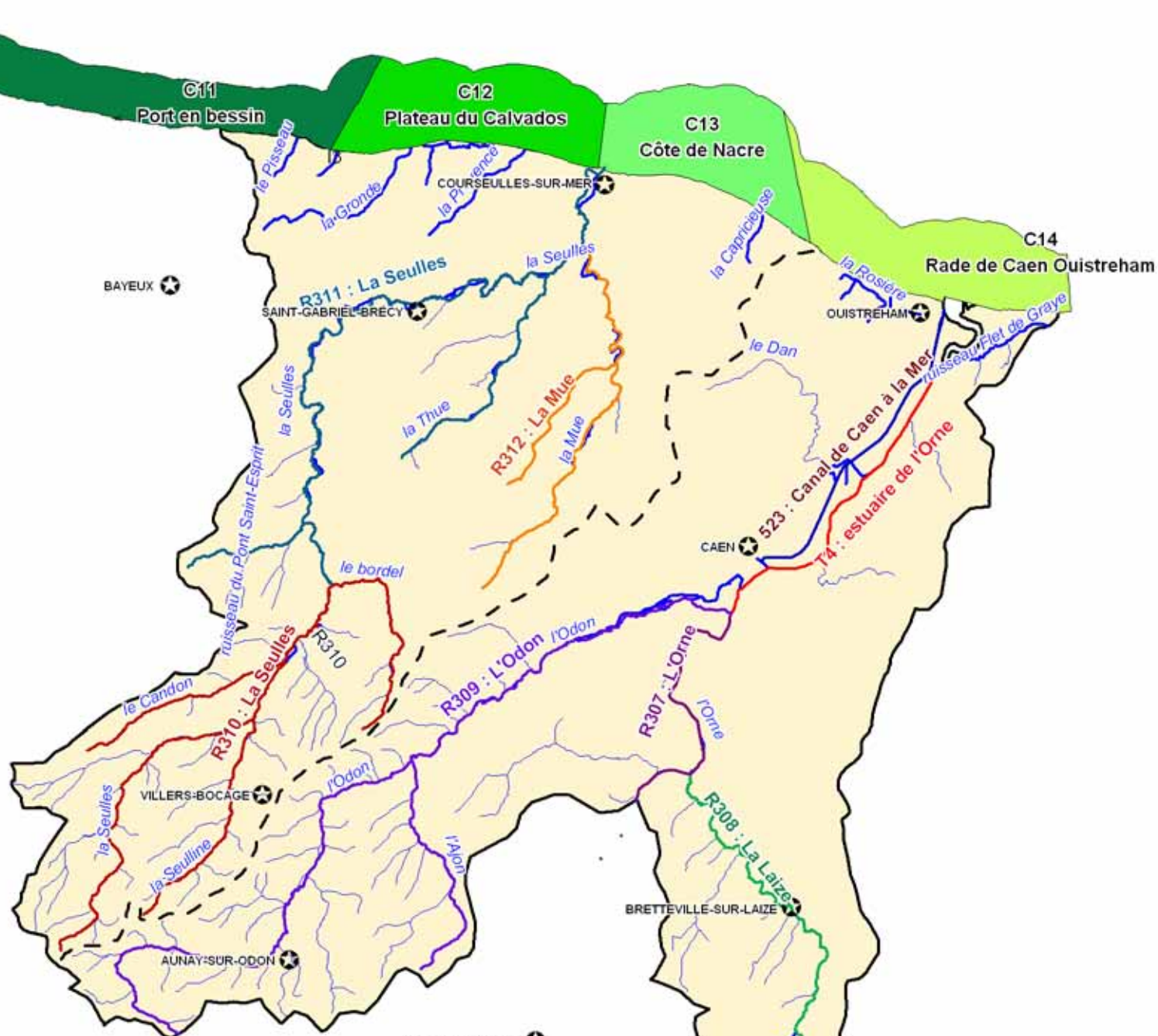


SAGE ORNE AVAL SEULLES

CARTE N°1 : CATEGORIES DES MASSES D'EAU DE SURFACE AU TITRE DE LA DIRECTIVE CADRE SUR L'EAU



LEGENDE :

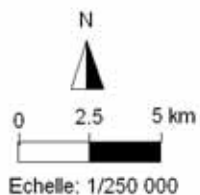
- Territoire du SAGE
- Limite entre les bassins de l'Orne et de la Seullles

Masse d'eau de rivière et de transition
N° de masse : R : rivière - T : transition - C : Canal

- R307
- R308
- R309
- R310
- R311
- R312
- T4
- C 523 : fortement modifiée

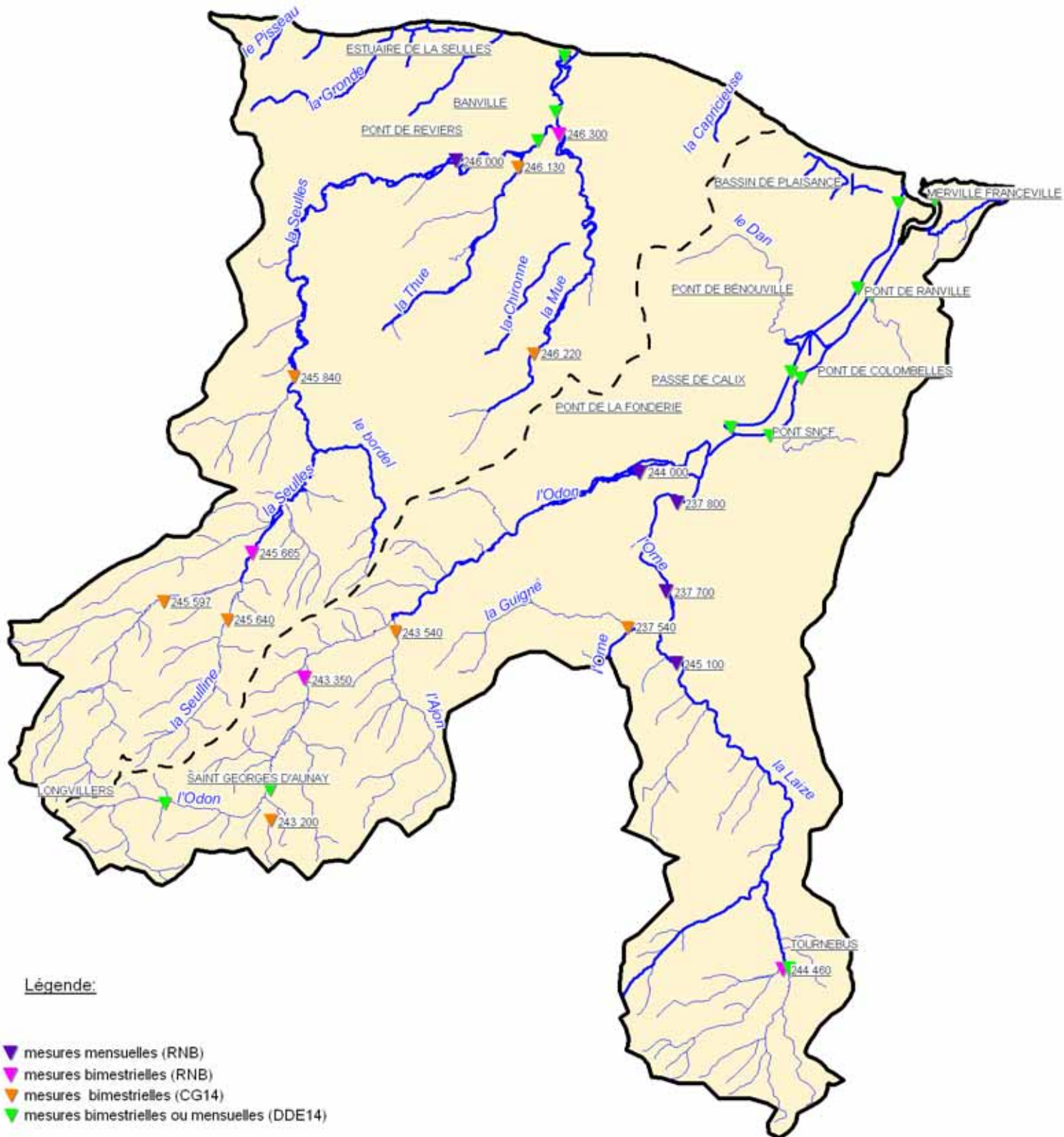
Masses d'eaux côtières
N° de masse

- C11
- C12
- C13
- C14



SAGE ORNE AVAL - SEULLES

CARTE N°2 : RESEAU DE SUIVI DE LA QUALITE DES EAUX SUPERFICIELLES CONTINENTALES ET ESTUARIENNES

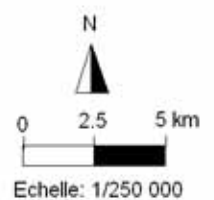


Légende:

- ▼ mesures mensuelles (RNB)
- ▼ mesures bimestrielles (RNB)
- ▼ mesures bimestrielles (CG14)
- ▼ mesures bimestrielles ou mensuelles (DDE14)

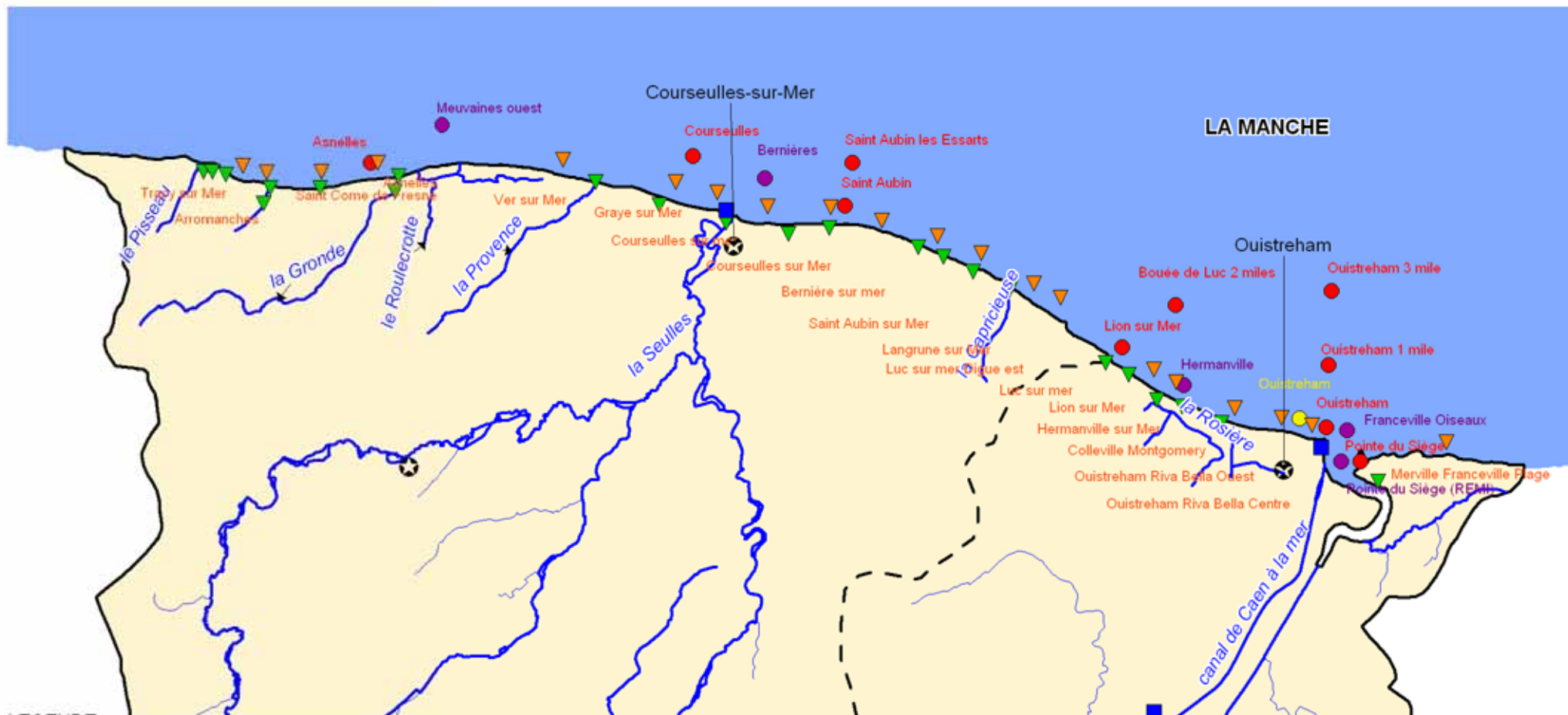
Réseau hydrographique

- principal
- secondaire
- ▭ Périmètre du SAGE
- - - Limite est du bassin versant de la Seulles



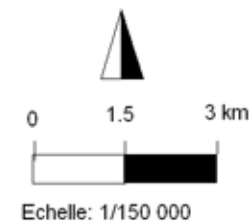
SAGE ORNE AVAL - SEULLES

CARTE N°3 : RESEAUX DE SUIVI ET DE SURVEILLANCE DE LA QUALITE DES EAUX SUPERFICIELLES LITTORALES (HORS CANAL DE L'ORNE ET ESTUAIRES DE L'ORNE ET DE LA SEULLES)

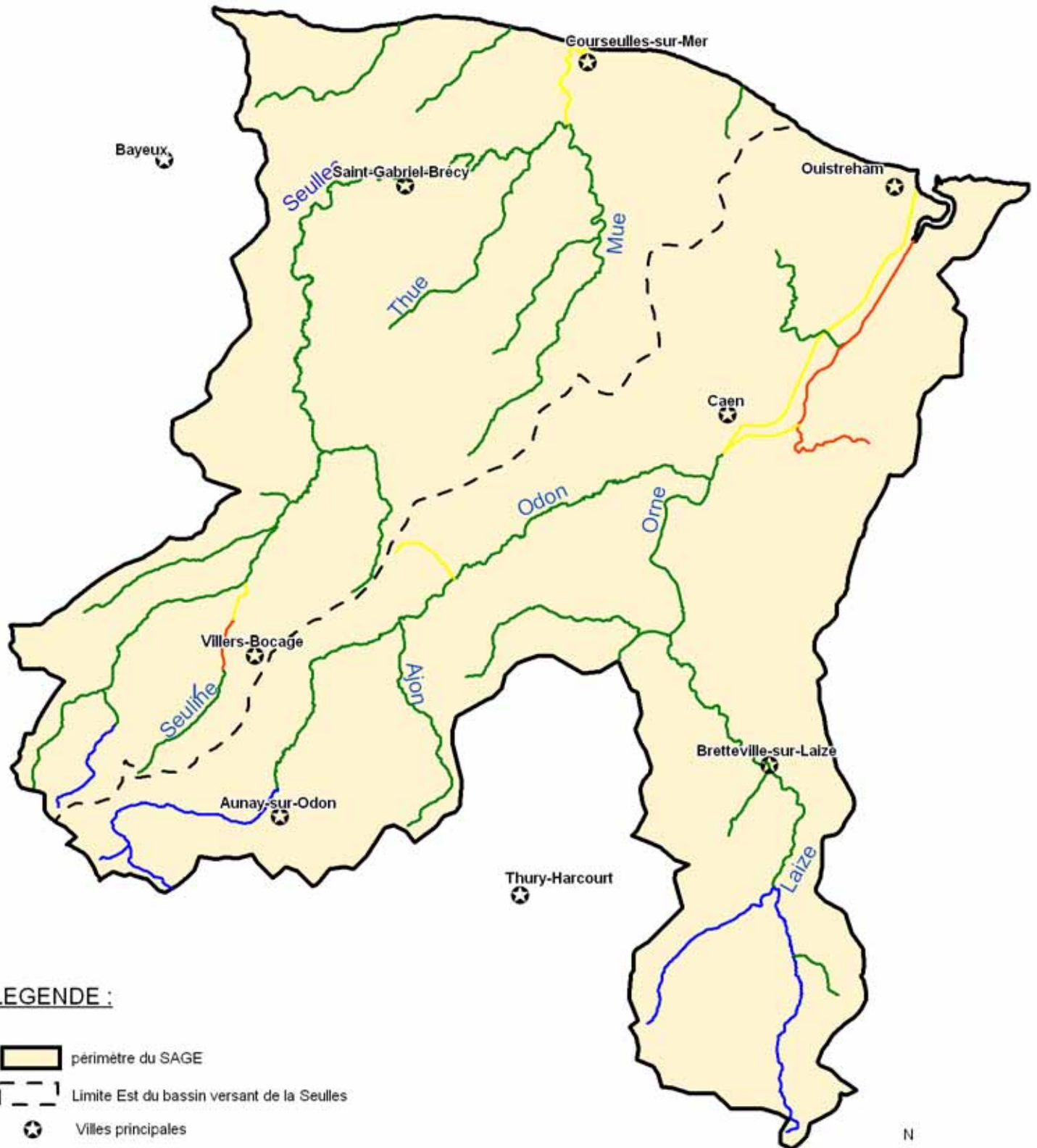


LEGENDE :




- ▼ Emissaires et rejets côtiers (DDASS DDE 14)
- ▼ Surveillance de la qualité des eaux de baignade (DDASS 14)
- REseau de surveillance du PHYtoplancton et des phytotoxines (IFREMER)
- REseau de contrôle Microbiologique des zones conchylicoles (IFREMER)
- REseau National d'Observation (IFREMER)
- REseau des PORTs Maritimes (REPOM)
- ★ Villes principales
- Limite bassin versant de la Seules-Orne
- Territoire du SAGE







SAGE ORNE AVAL SEULLES
CARTE N°4 : OBJECTIFS DE QUALITE DES EAUX DE RIVIERES
CONFIRMES PAR LE SDAGE SEINE NORMANDIE

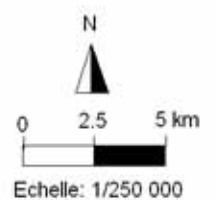


LEGENDE :

-  périmètre du SAGE
-  Limite Est du bassin versant de la Seulles
-  Villes principales

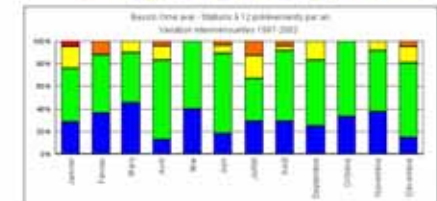
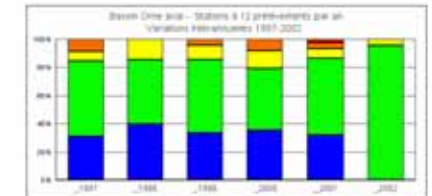
Classe de qualité

-  Objectif de qualité 1A (excellente)
-  Objectif de qualité 1B (bonne)
-  Objectif de qualité 2 (passable)
-  Objectif de qualité 3 (médiocre)

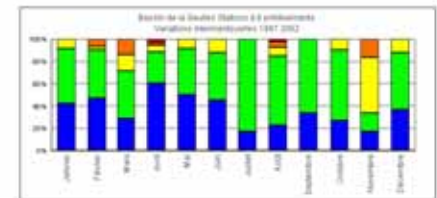
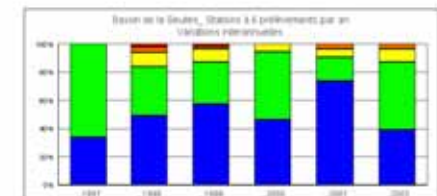


CARTE N°5 : EAUX DE SURFACE
ALTERATION MATIERES
ORGANIQUES ET OXYDABLES

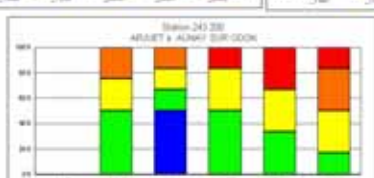
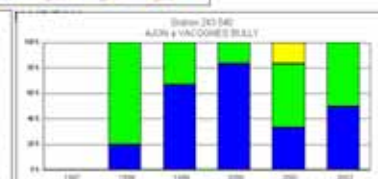
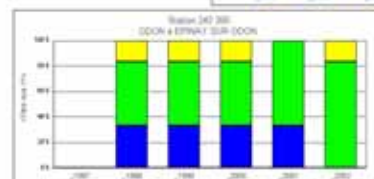
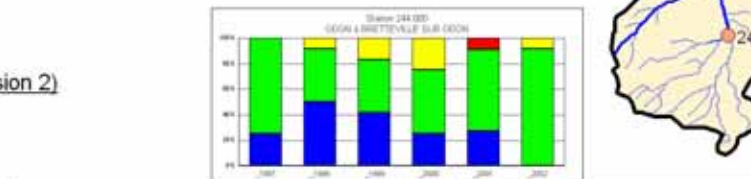
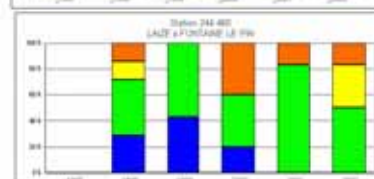
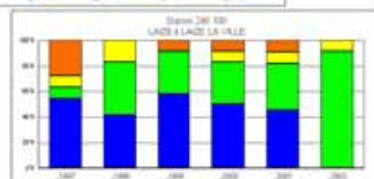
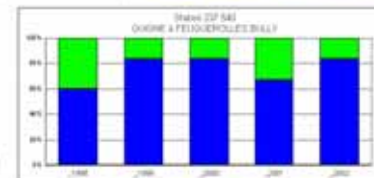
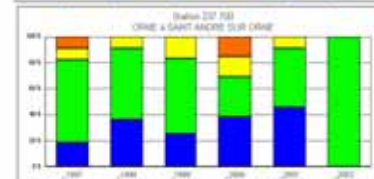
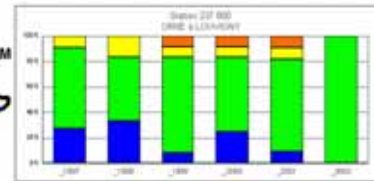
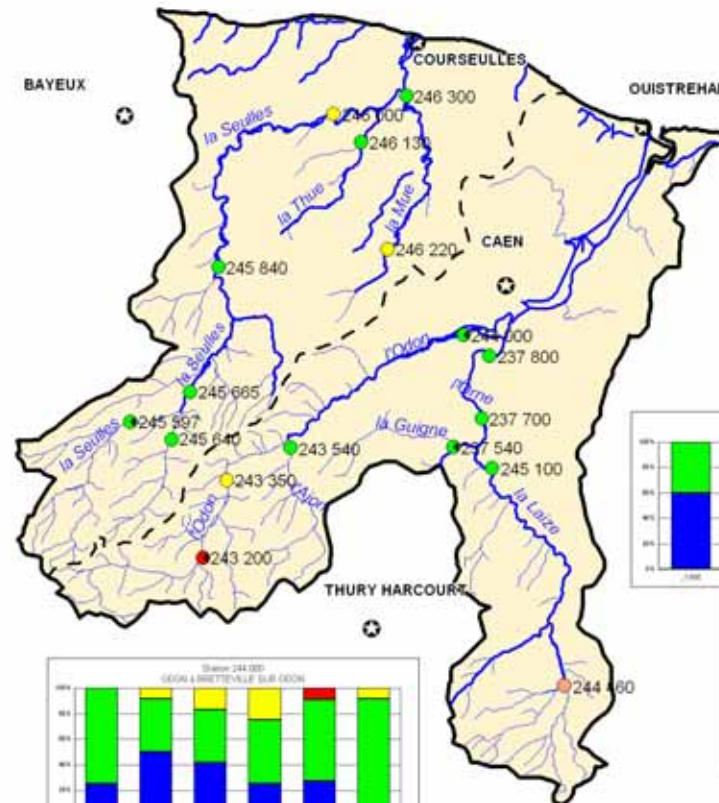
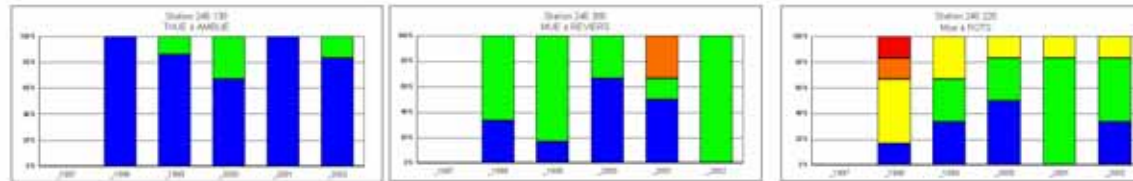
HISTORIQUE 1997-2002
ORNE AVAL



SEULLES



Carte : Etat 2002
Graphique : Historique 1997-2002



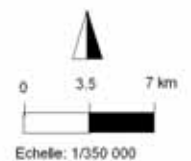
LEGENDE :
Classes de qualité SEQ 'EAU (version 2)

- Très bonne
- Bonne
- Passable
- Mauvaise
- Très mauvaise
- Pas de données

Remarque :
La classe de qualité retenue pour caractériser l'année 2002 (points sur la carte) correspond à la classe la plus mauvaise atteinte au niveau de 90% des prélèvements.



INSTITUTION INTERDÉPARTEMENTALE
DU BASSIN DE L'ORNE
La gestion concertée de l'eau

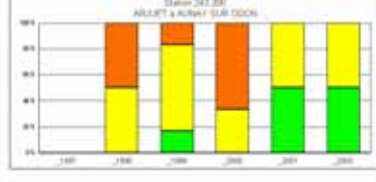
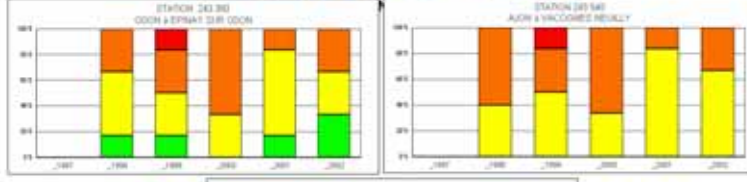
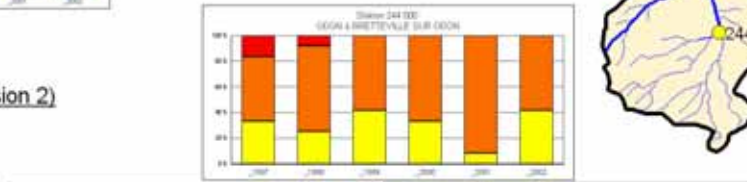
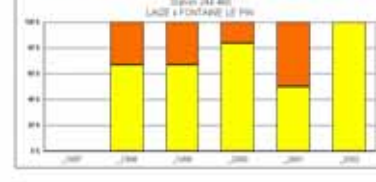
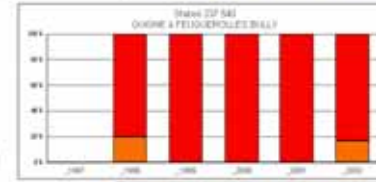
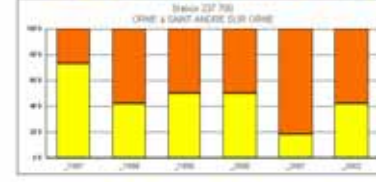
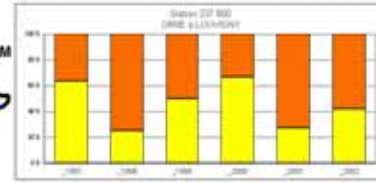
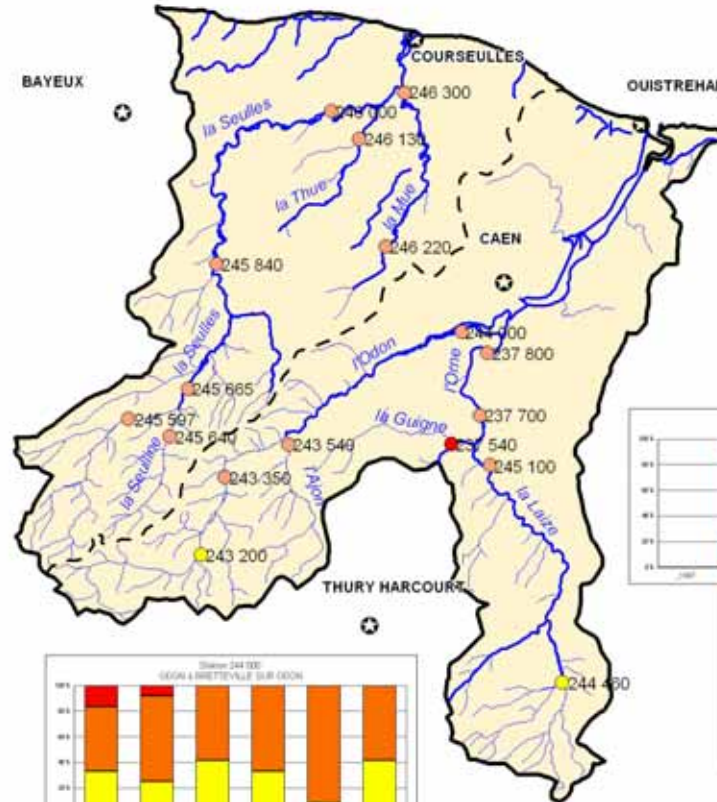
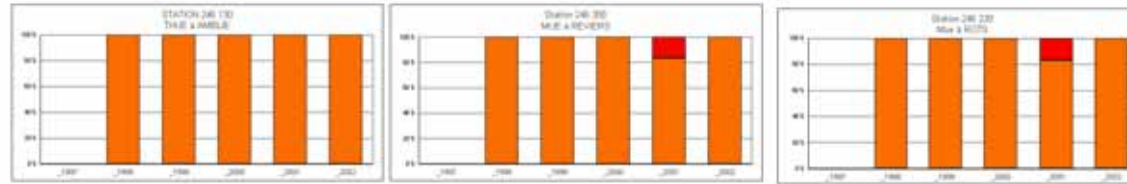
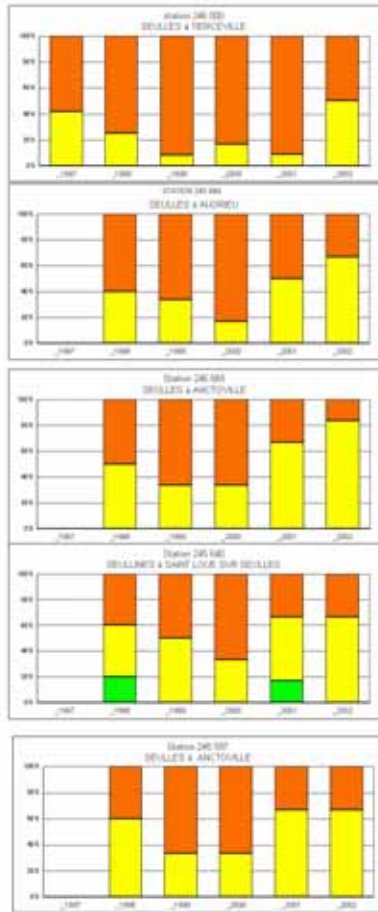


Carte : Etat 2002
 Graphique : Historique 1997-2002

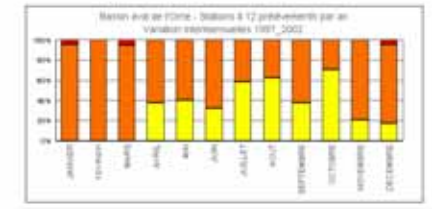
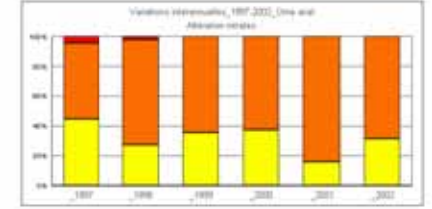
SAGE ORNE AVAL - SEULLES

CARTE N°6 : EAUX CONTINENTALES
 DE SURFACE - RIVIERES
 ALTERATION NITRATES

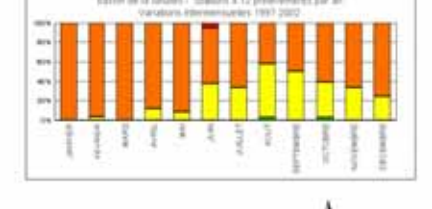
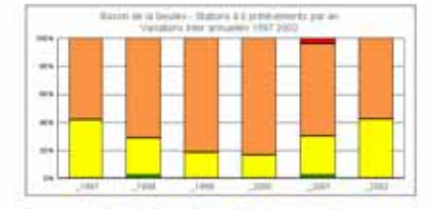
HISTORIQUE 1997-2002



ORNE AVAL



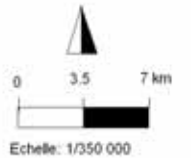
SEULLES



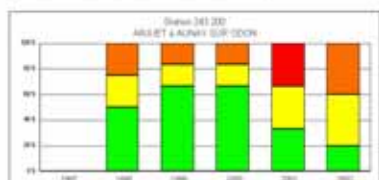
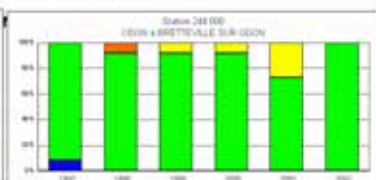
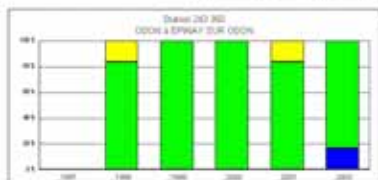
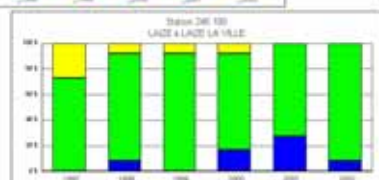
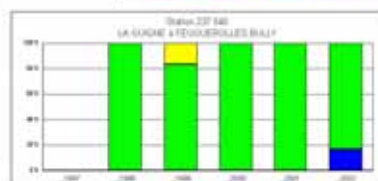
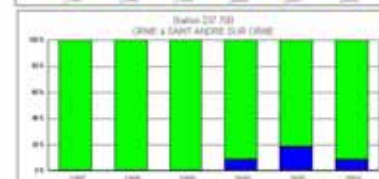
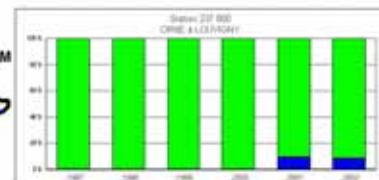
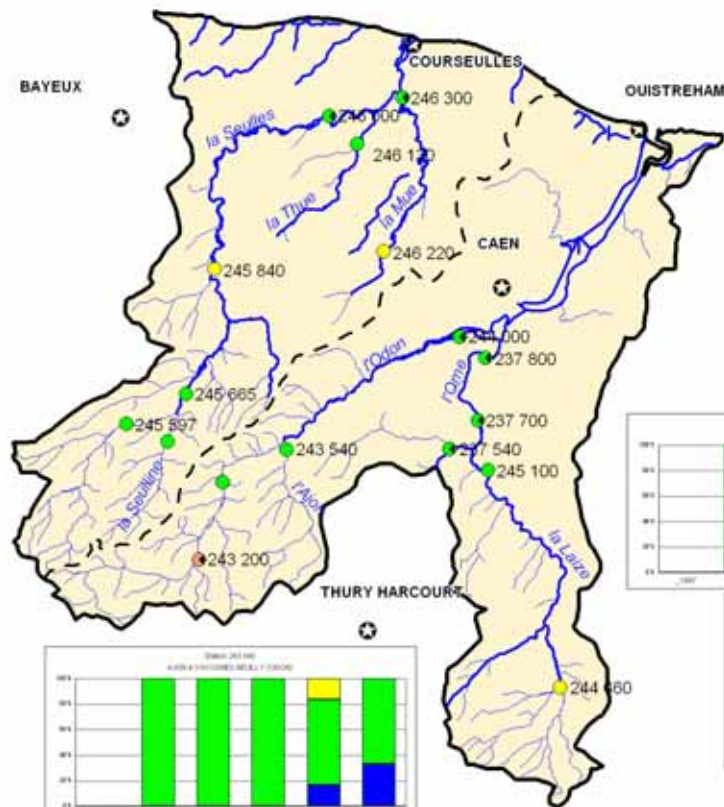
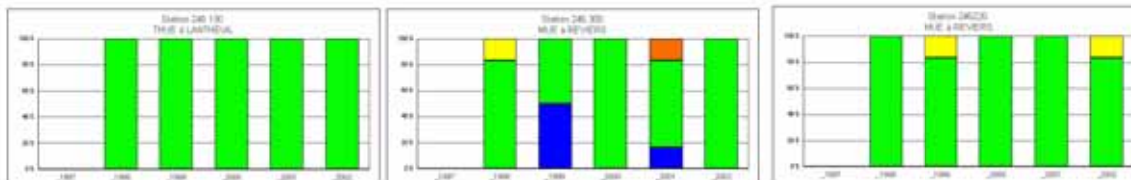
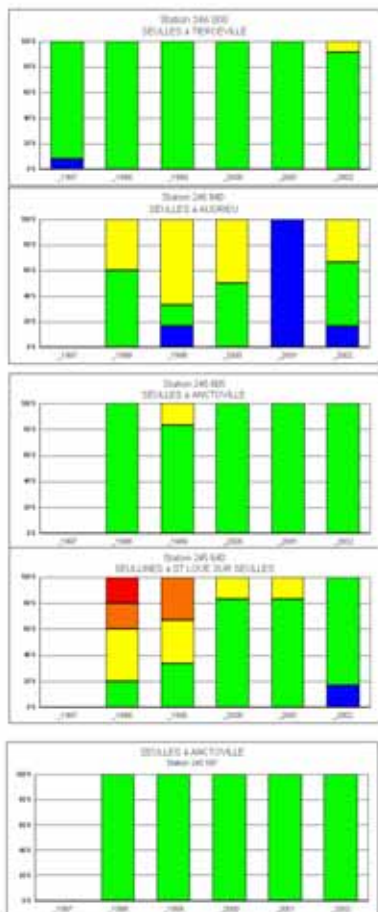
LEGENDE :
 Classes de qualité SEQ 'EAU (version 2)

- Très bonne
- Bonne
- Passable
- Mauvaise
- Très mauvaise
- Pas de données

Remarque :
 La classe de qualité retenue pour caractériser l'année 2002 (points sur la carte) correspond à la classe la plus mauvaise atteinte au niveau de 90% des prélèvements.



Carte : Etat 2002
Graphique : Historique 1997-2002



LEGENDE :
Classes de qualité SEQ 'EAU (Version 2)

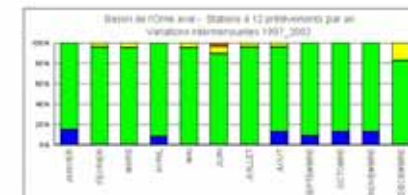
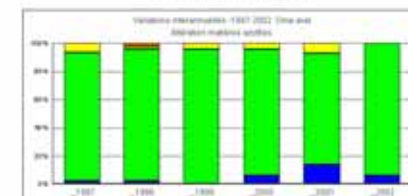
- Très bonne
- Bonne
- Passable
- Mauvaise
- Très mauvaise
- Pas de données

Remarque :
La classe de qualité retenue pour caractériser l'année 2002 (points sur la carte) correspond à la classe la plus mauvaise atteinte au niveau de 90% des prélèvements.

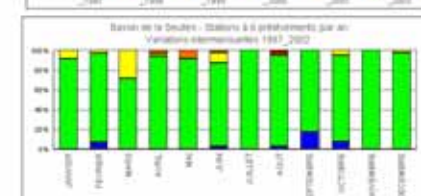
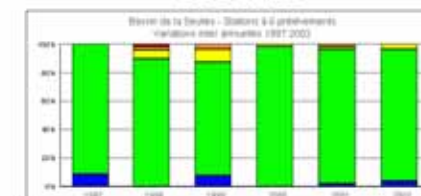
SAGE ORNE AVAL - SEULLES

CARTE N°7 : EAUX DE SURFACE
ALTERATION MATIERES AZOTEES
(hors nitrates)

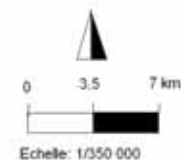
HISTORIQUE 1997-2002
ORNE AVAL



SEULLES



INSTITUTION INTERDEPARTEMENTALE
DU BASSIN DE L'ORNE
La gestion concertée de l'eau

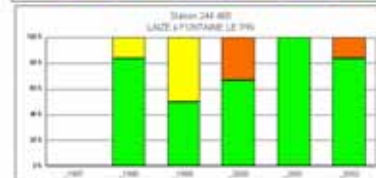
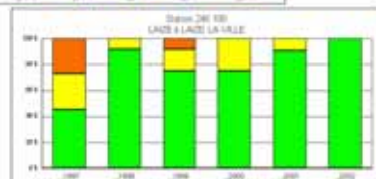
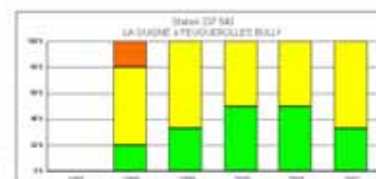
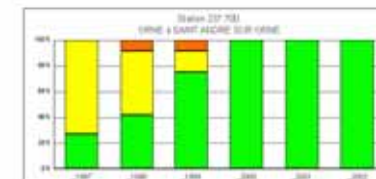
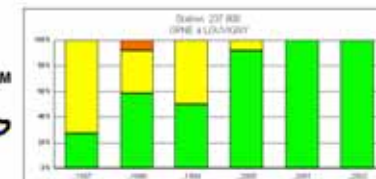
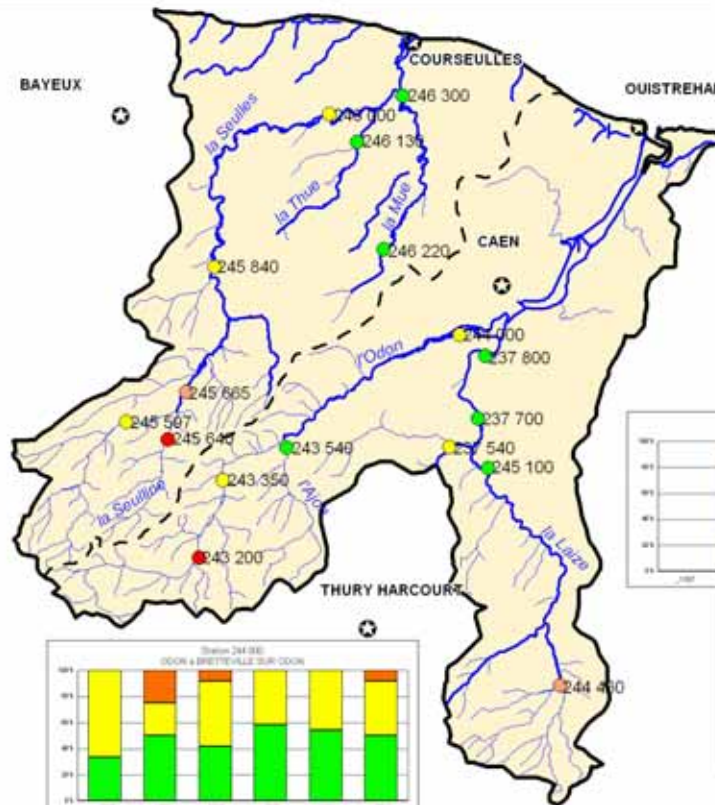
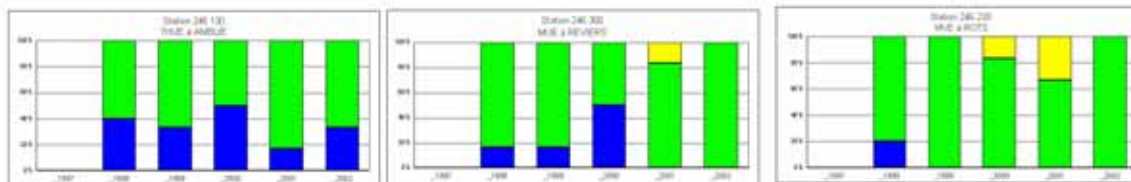
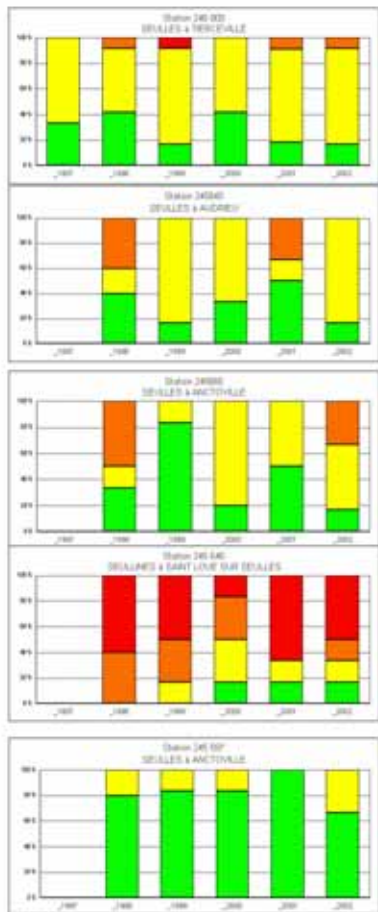


Carte : Etat 2002
Graphique : Historique 1997-2002

SAGE ORNE AVAL - SEULLES

CARTE N°8 : EAUX DE SURFACE
ALTERATION MATIERES PHOSPHOREES

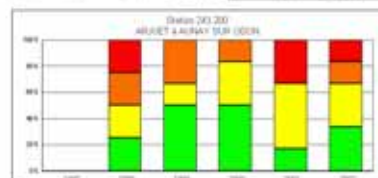
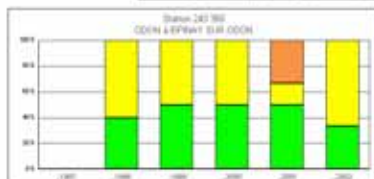
HISTORIQUE 1997-2002



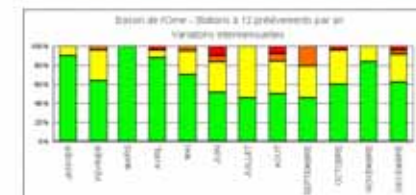
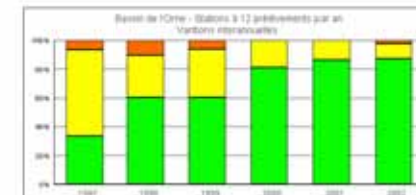
LEGENDE :
Classes de qualité SEQ 'EAU

- Très bonne
- Bonne
- Passable
- Mauvaise
- Très mauvaise
- Pas de données

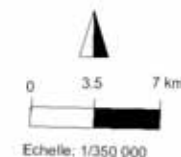
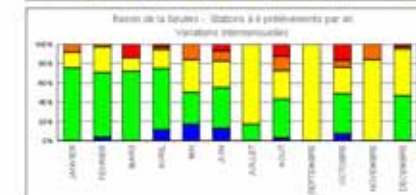
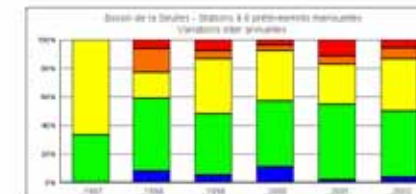
Remarque :
La classe de qualité retenue pour caractériser l'année 2002 (points sur la carte) correspond à la classe la plus mauvaise atteinte au niveau de 90% des prélèvements.



ORNE AVAL



SEULLES

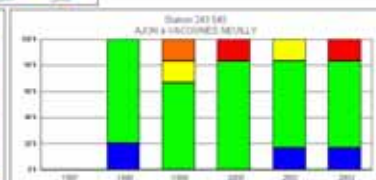
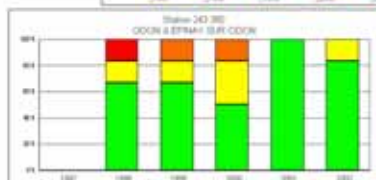
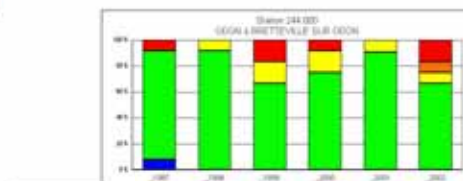
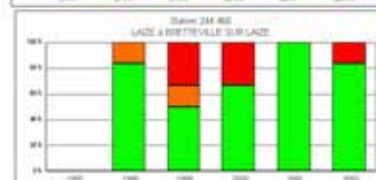
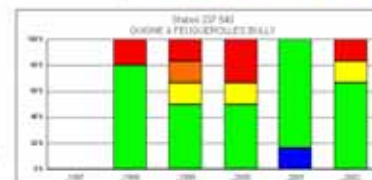
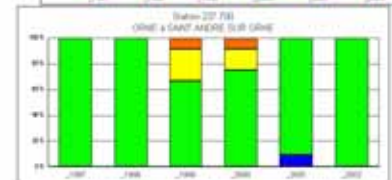
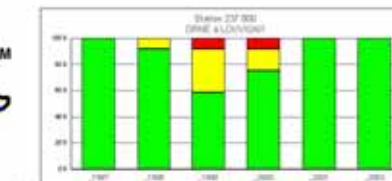
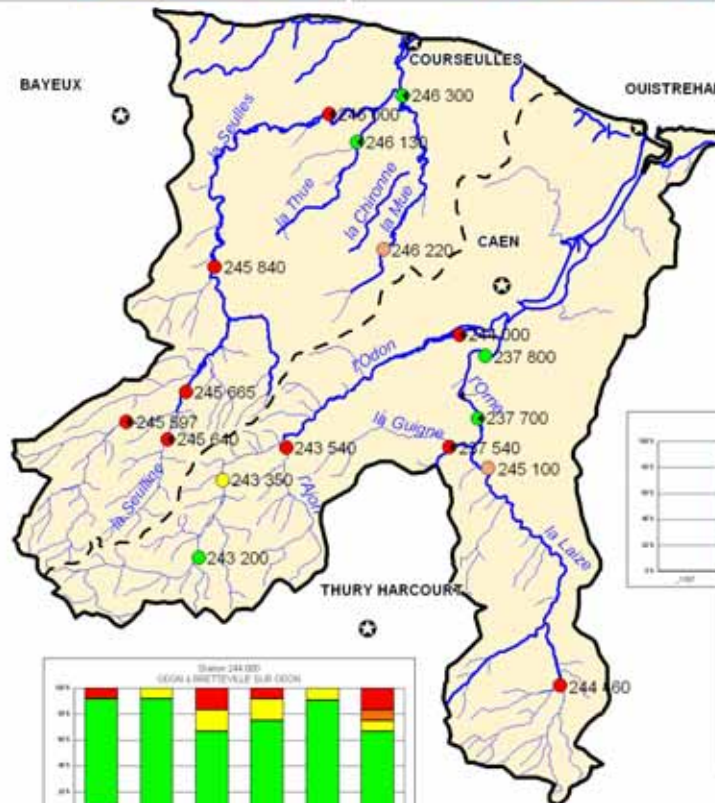
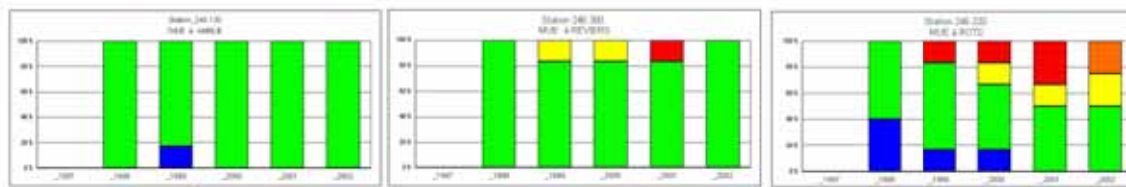
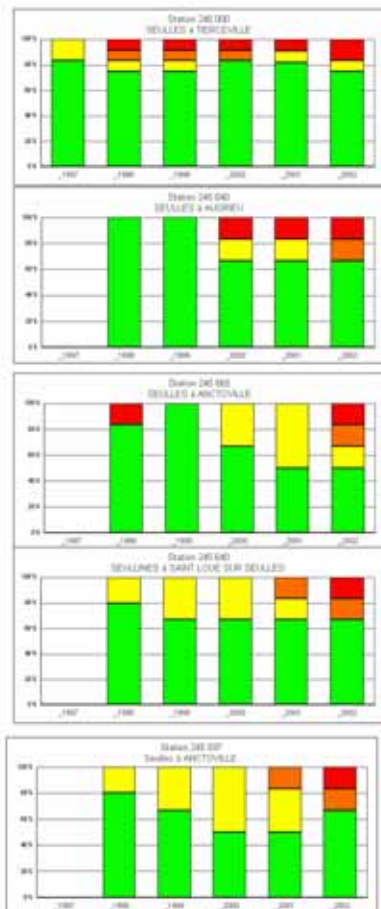


Carte : Etat 2002
Graphique : Historique 1997-2002

SAGE ORNE AVAL - SEULLES

CARTE N°9 : EAUX DE SURFACE
ALTERATION
PARTICULES EN SUSPENSION

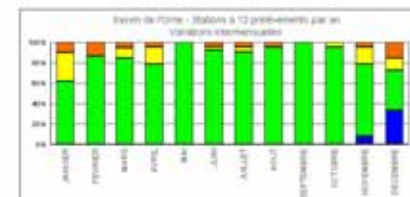
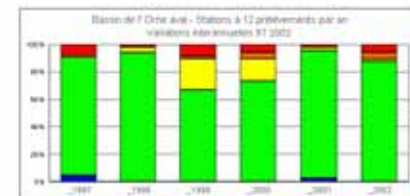
HISTORIQUE 1997-2002
ORNE AVAL



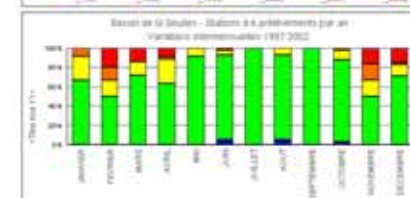
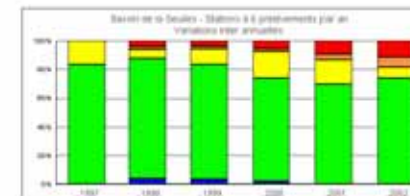
LEGENDE :
Classes de qualité SEQ 'EAU (version 2)

- Très bonne
- Bonne
- Passable
- Mauvaise
- Très mauvaise
- Pas de données

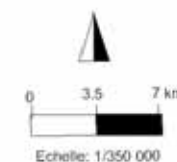
Remarque :
La classe de qualité retenue pour caractériser l'année 2002 (points sur la carte) correspond à la classe la plus mauvaise atteinte au niveau de 90% des prélèvements.



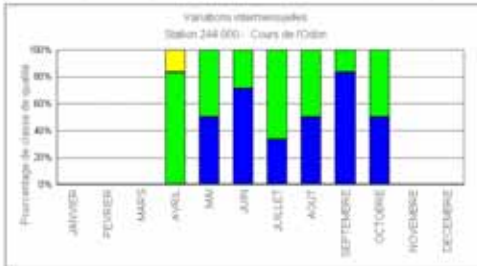
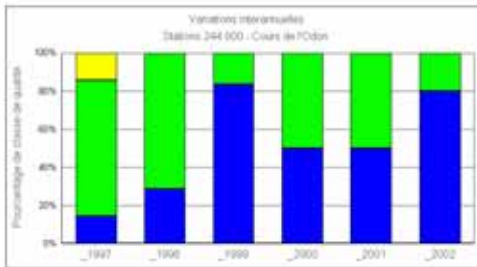
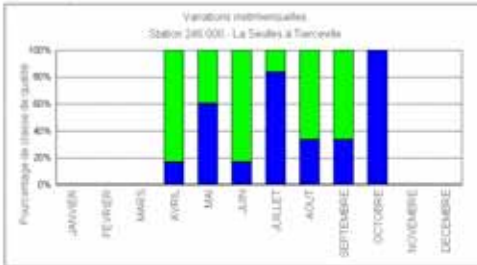
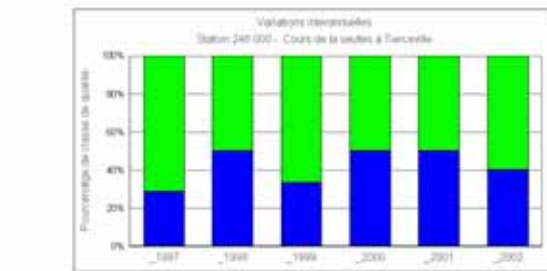
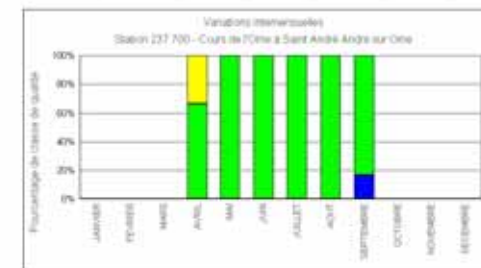
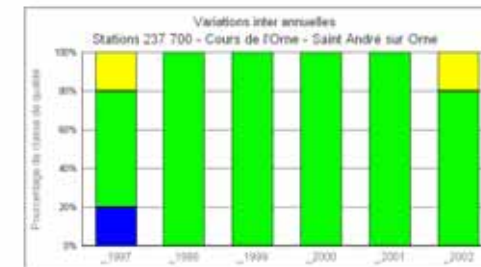
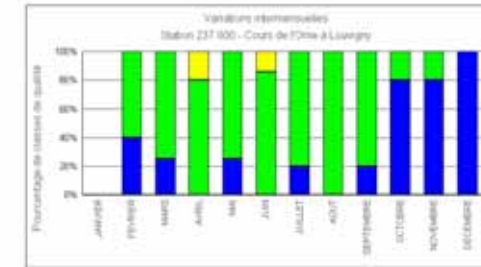
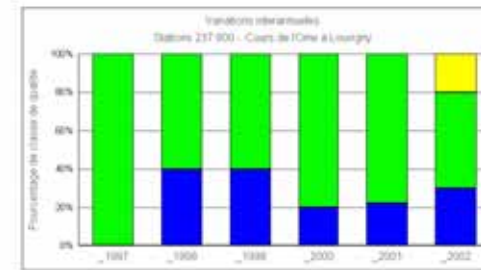
SEULLES



INSTITUT INTERDÉPARTEMENTAL
DU BASSIN DE L'ORNE
La gestion concertée de l'eau



Carte : Etat 2002
Graphique : Historique 1997-2002



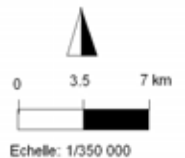
LEGENDE :
Classes de qualité SEQ 'EAU

- Très bonne
- Bonne
- Passable
- Mauvaise
- Très mauvaise
- Pas de données

Remarque :
La classe de qualité retenue pour caractériser l'année 2002 (points sur la carte) correspond à la classe la plus mauvaise atteinte au niveau de 90% des prélèvements.

L'effets des proliférations végétales permet d'établir des présomptions d'eutrophisation des milieux aquatiques.

La classe de qualité verte équivaut à une suspicion de développement phytoplanctonique : sans constater réellement de phénomène d'eutrophisation, cette couleur peut révéler un niveau de dysfonctionnement préoccupant des milieux, qui n'est pas encore décelé par l'analyse.



SAGE ORNE AVAL - SEULLES

CARTE N°11 : VALEUR MAXIMALE EN PESTICIDE OBSERVEES ENTRE 1997 ET 2002



LEGENDE :

Somme des matières actives
µg par litre

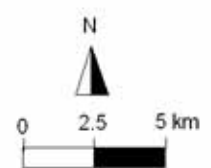
- Plus de 10 fois la norme (1)
- De 5 à 10 fois la norme (1)
- De 1 à 5 fois la norme (3)
- Inférieur à la norme de 0.5 µg/l (0)

Atrazine
µg par litre

- Plus de 10 fois la norme (2)
- De 5 à 10 fois la norme (1)
- De 1 à 5 fois la norme (0)
- Inférieur à la norme de 0.1µg/l (2)

Diuron
µg par litre

- ▲ Plus de 10 fois la norme (1)
- ▲ De 5 à 10 fois la norme (2)
- ▲ De 1 à 5 fois la norme (2)
- ▲ Inférieur à la norme de 0,1 µg/l (0)



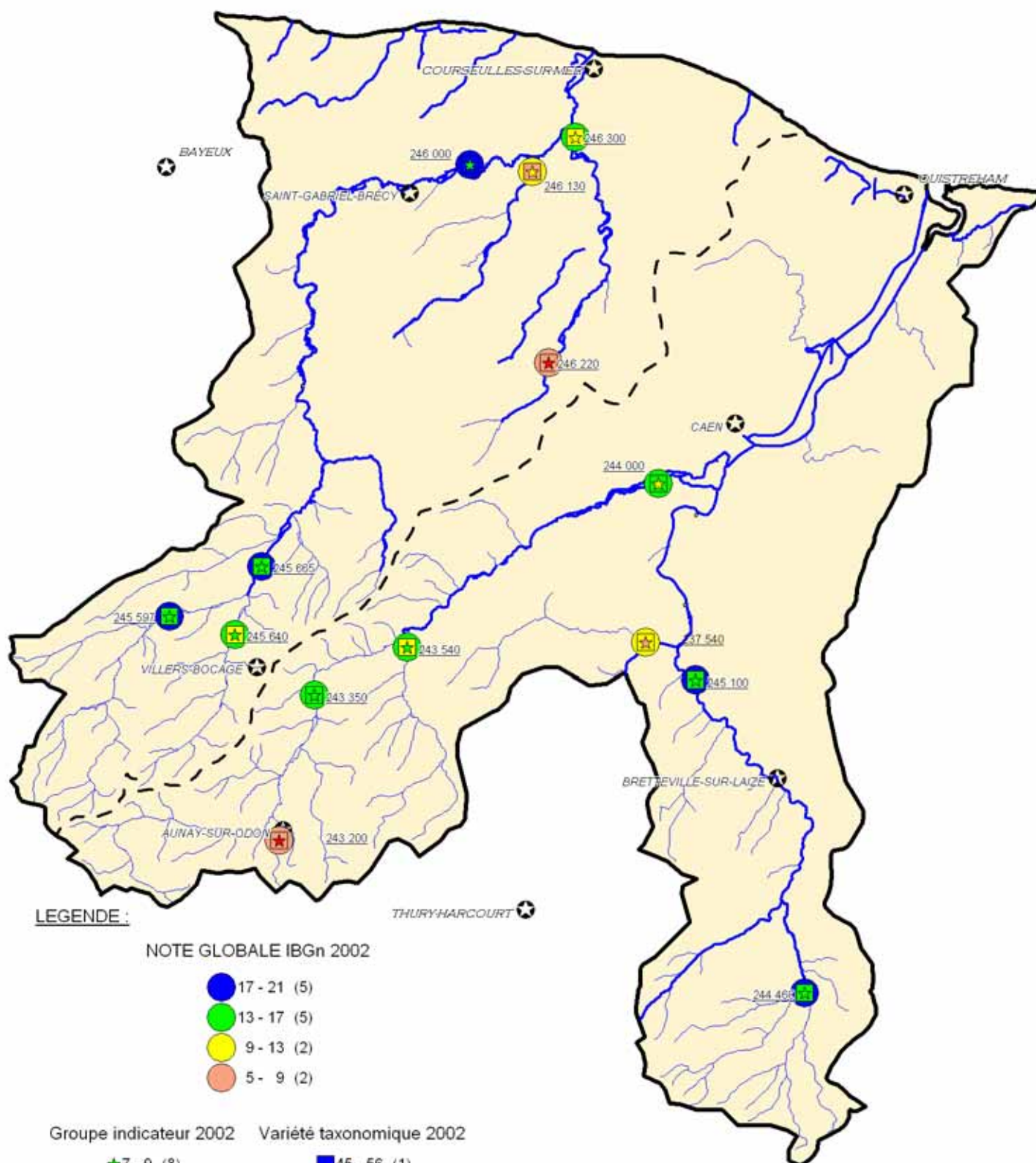
Echelle: 1/250 000

Source Agence de l'Eau Seine Normandie
Conseil Général du Calvados
Direction Départementale de l'Équipement

(c) Copyright 1998 - IGN BDCarto - conseil général du Calvados

SAGE ORNE AVAL - SEULLES

CARTE N°12 : QUALITE BIOLOGIQUE 2002 DES COURS D'EAU INDICE BIOLOGIQUE GLOBAL NORMALISE



LEGENDE :

NOTE GLOBALE IBGn 2002

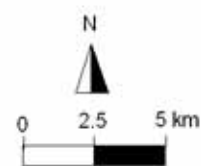
- 17 - 21 (5)
- 13 - 17 (5)
- 9 - 13 (2)
- 5 - 9 (2)

Groupe indicateur 2002

- ★ 7 - 9 (8)
- ★ 5 - 7 (3)
- ★ 3 - 5 (1)
- ★ 0 - 3 (2)

Variété taxonomique 2002

- 45 - 56 (1)
- 33 - 45 (6)
- 22 - 33 (4)
- 11 - 22 (3)



Echelle: 1/250 000

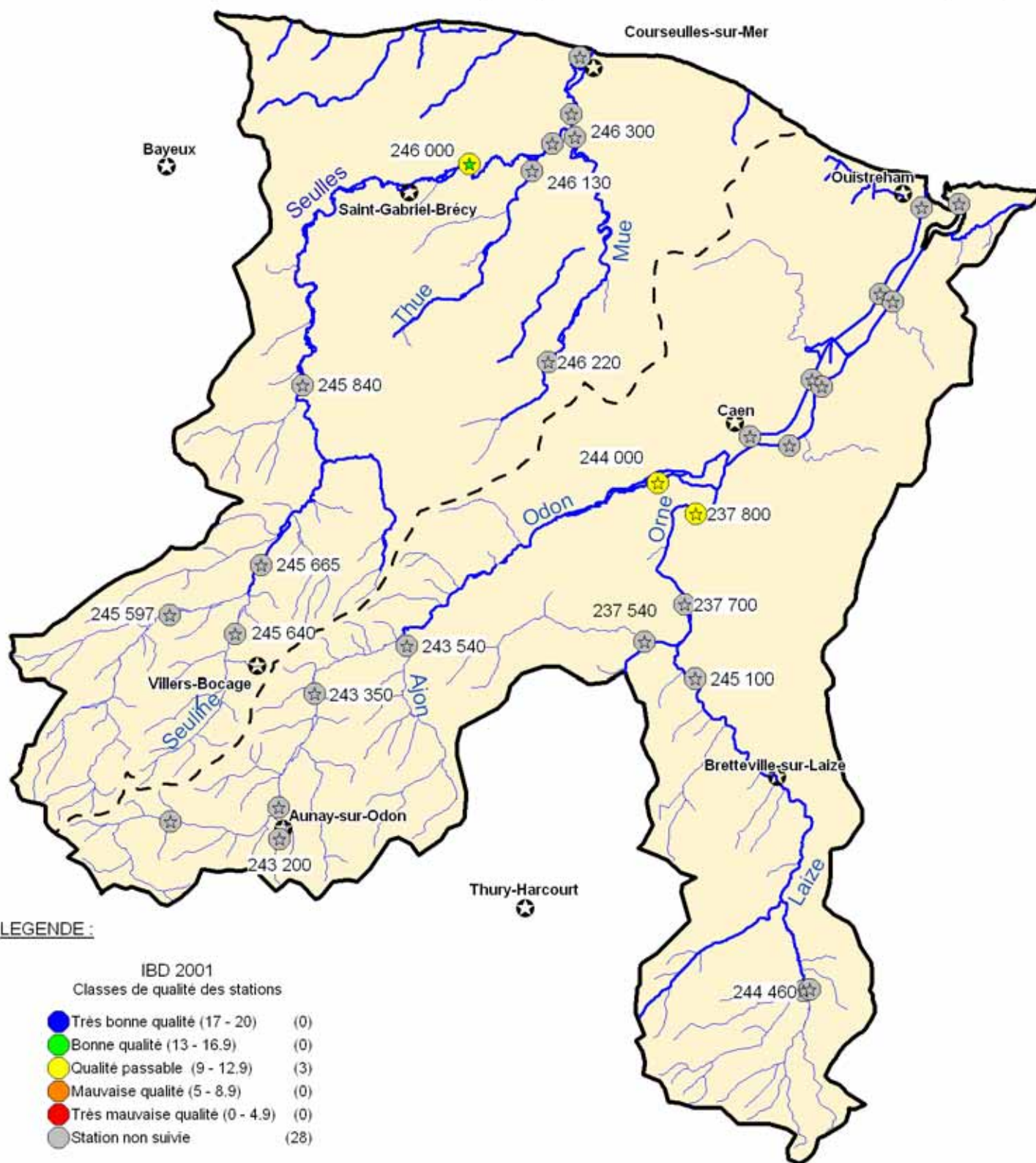
Source Agence de l'Eau Seine Normandie
Conseil Général du Calvados
Direction Départementale de l'Équipement

(c) Copyright 1998 - IGN BDCarto - conseil général du Calvados

SAGE ORNE AVAL - SEULLES

CARTE N°13 : QUALITE BIOLOGIQUE DES COURS D'EAU

INDICE BIOLOGIQUE DIATOMEE (IBD) ET DE POLLUO-SENSIBILITE (IPS) 2001



LEGENDE :

IBD 2001

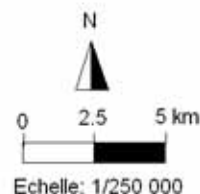
Classes de qualité des stations

●	Très bonne qualité (17 - 20)	(0)
●	Bonne qualité (13 - 16.9)	(0)
●	Qualité passable (9 - 12.9)	(3)
●	Mauvaise qualité (5 - 8.9)	(0)
●	Très mauvaise qualité (0 - 4.9)	(0)
☆	Station non suivie	(28)

IPS 2001

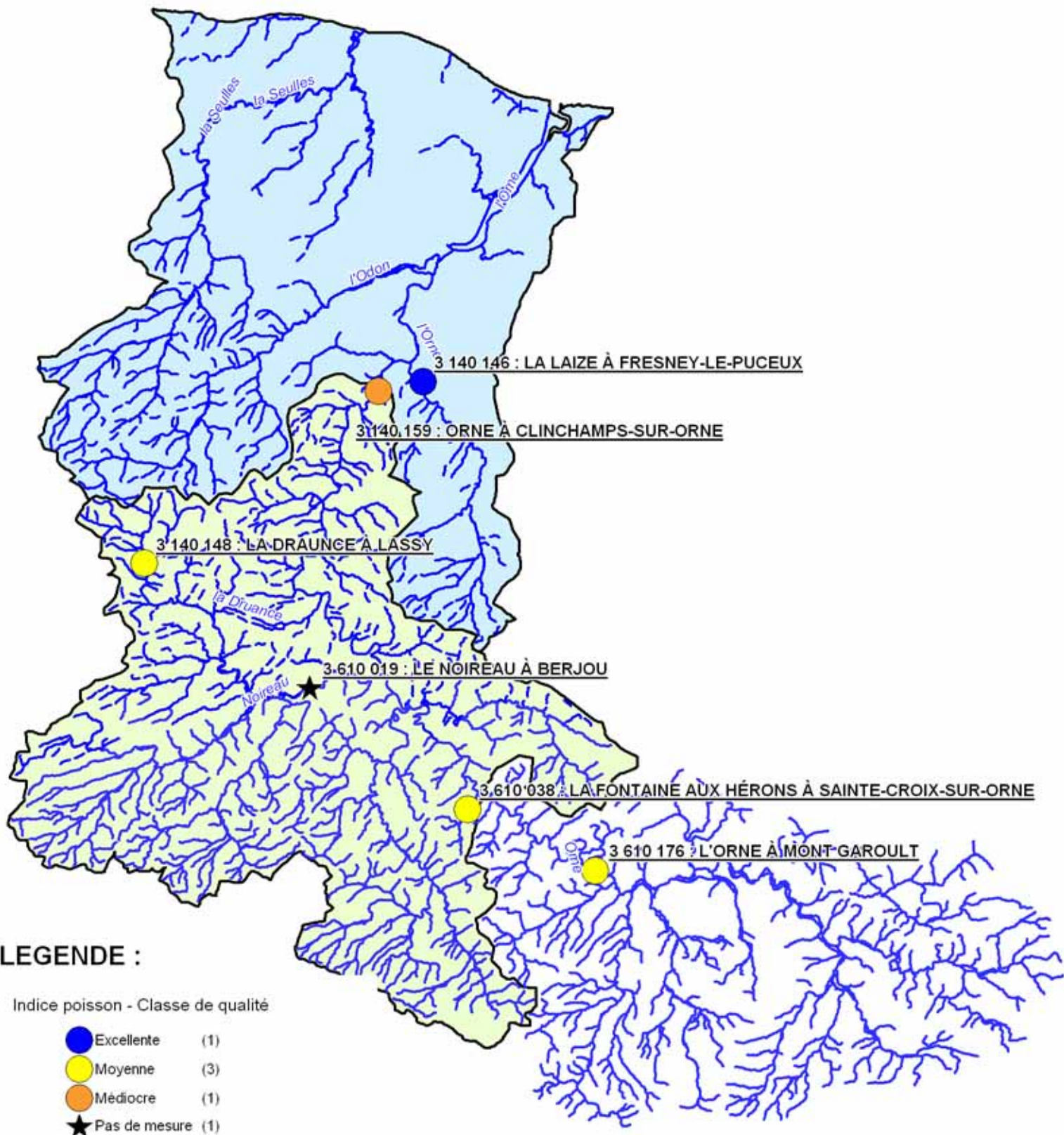
Classes de qualité des stations - SEQ

★	Très bonne qualité (17 - 20)	(0)
★	Bonne qualité (13 - 16.9) : objectif DCE	(1)
★	Qualité passable (9 - 12.9)	(2)
★	Mauvaise qualité (5 - 8.9)	(0)
★	Très mauvaise qualité (0 - 4.9)	(0)
☆	Station non suivie	(28)



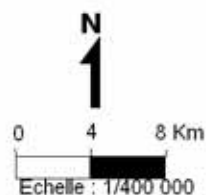
SAGE ORNE AVAL SEULLES - BASSIN DE L'ORNE

CARTE N°14 : ETAT DES PEUPEMENTS PISCICOLES 2002 DONNÉES DU RÉSEAU HYDROLOGIE ET PISCICOLES



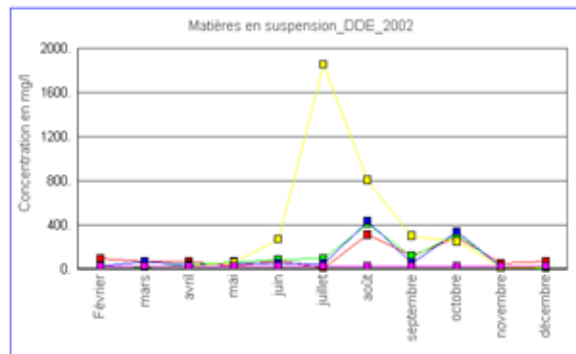
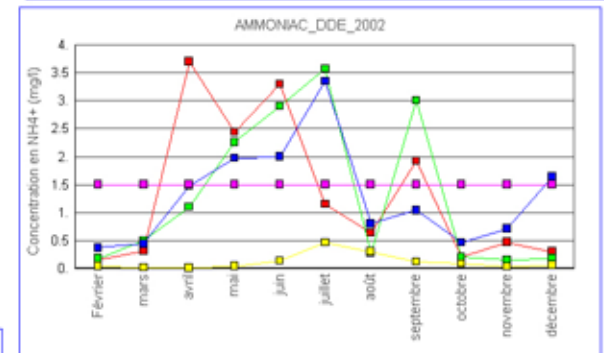
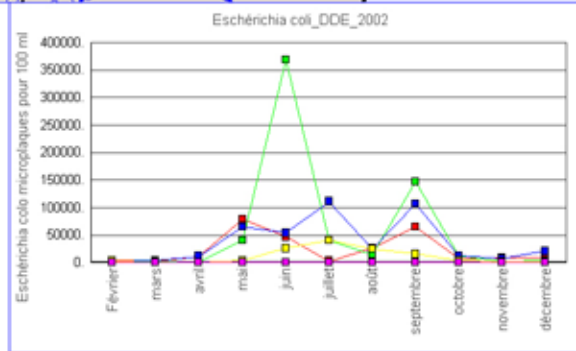
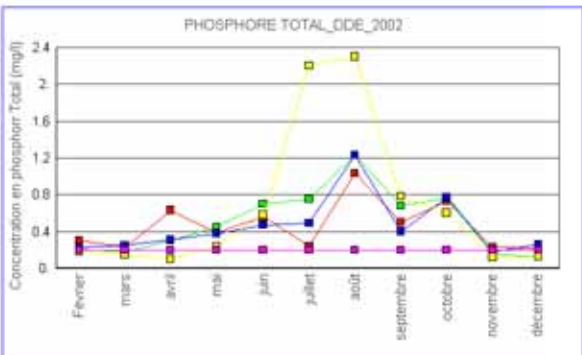
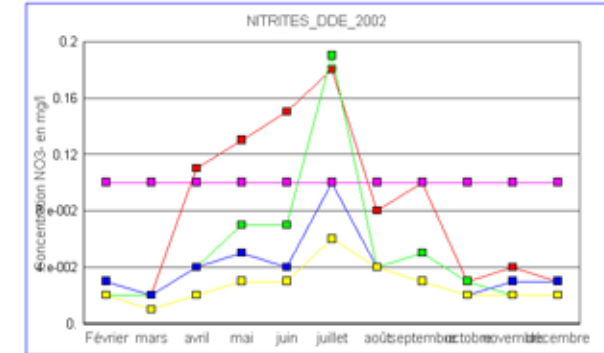
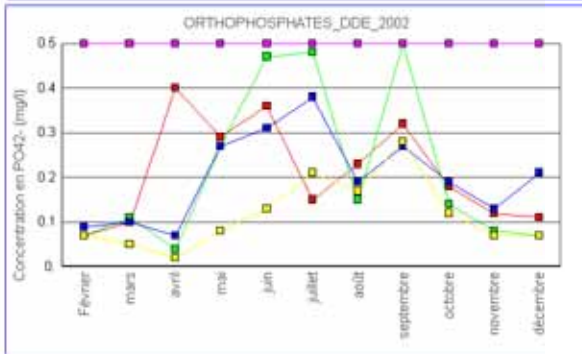
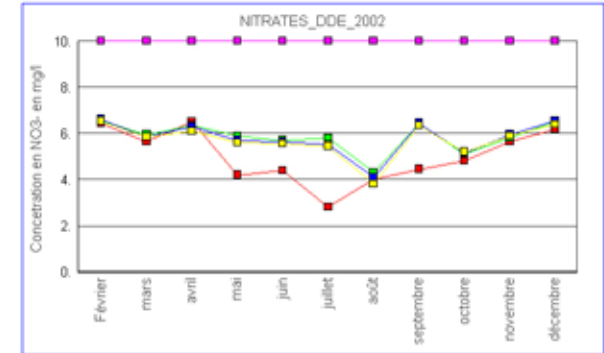
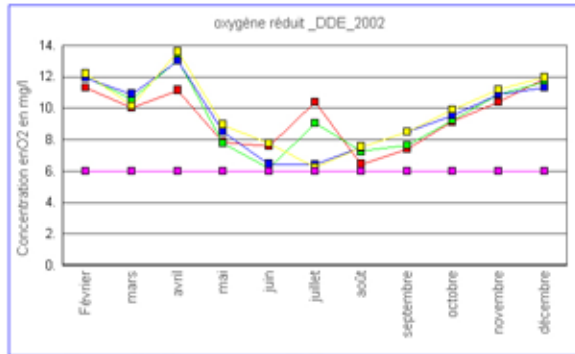
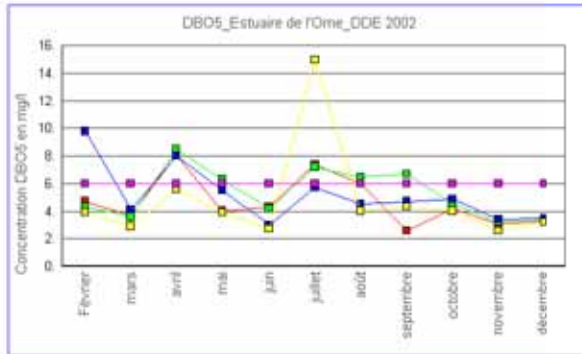
INSTITUTION INTERDÉPARTEMENTALE
DU BASSIN DE L'ORNE
La gestion concertée de l'eau

Sources : Conseil Supérieur de la Pêche - Agence de l'Eau
(c) Copyright 1998 - IGN BD Carto - Conseil Général du Calvados



SAGE ORNE AVAL SEULLES

CARTE N°15 : QUALITE DES EAUX DE L'ESTUAIRE DE L'ORNE (réseau DDE CALVADOS)



LEGENDE :

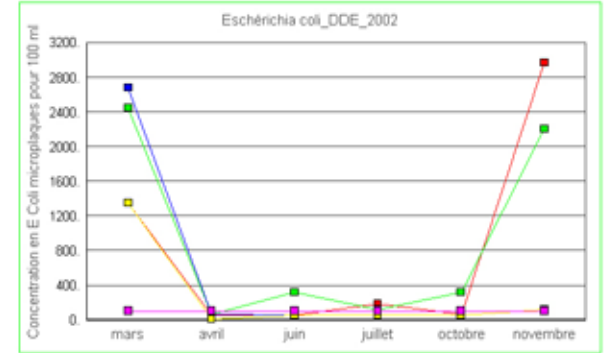
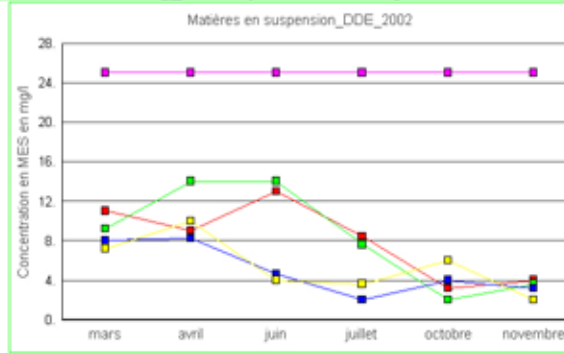
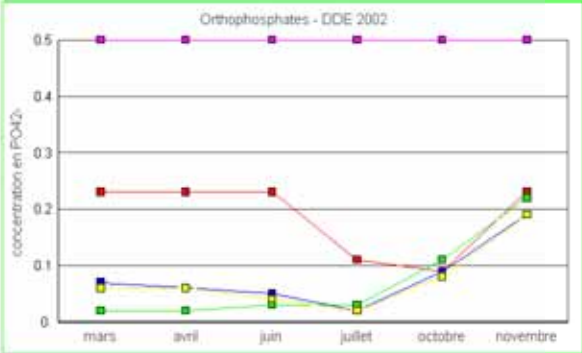
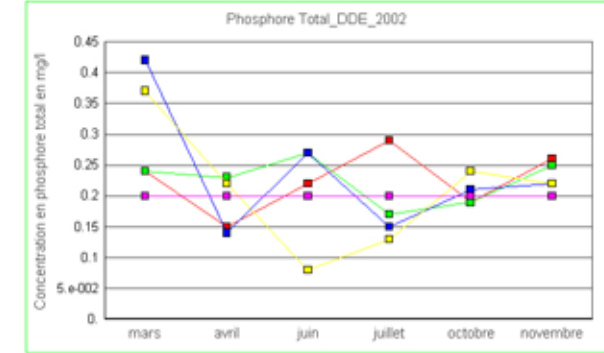
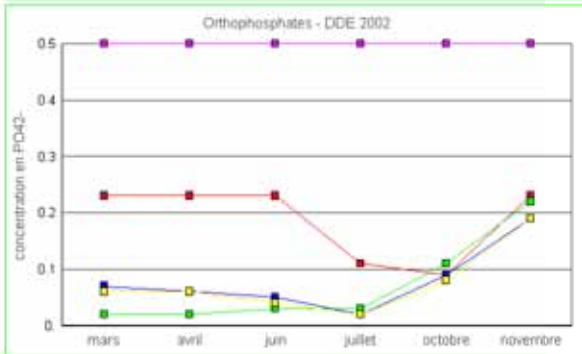
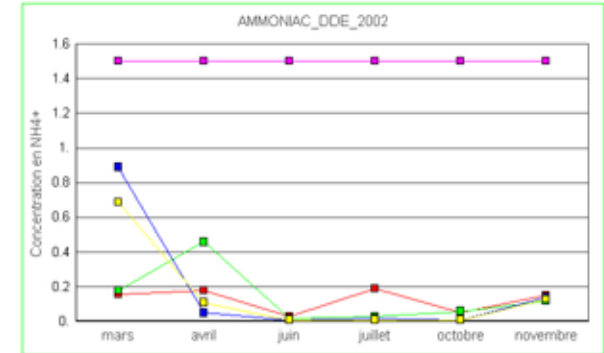
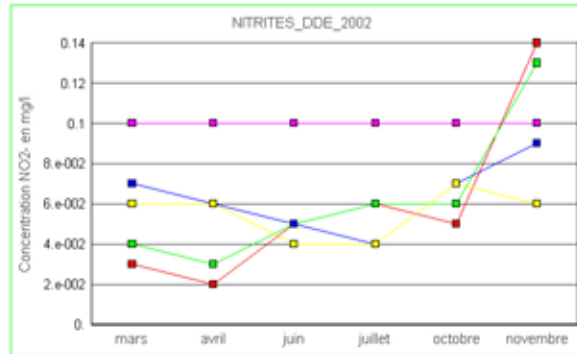
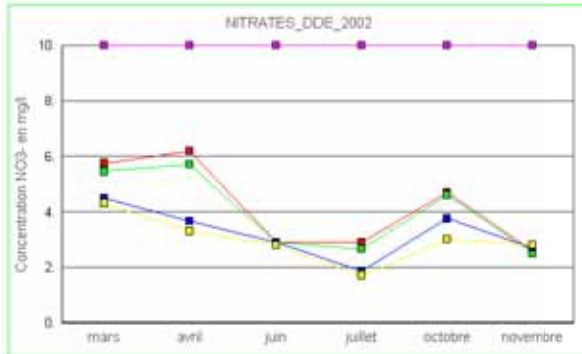
- Limite entre le bassin de l'Orne et de la Seulles
- Territoire du SAGE
- Mer : la Manche
- Valeur seuil bonne qualité (SEQ'EAU)
- Stations suivies sur les estuaires**
- Club nautique de Merville Franceville
- Pont de Colombelles
- Pont de Ranville
- Pont de Revières (Seulles)
- Pont SNCF de Caen
- Port de Courseulles sur Mer (Seulles)



INSTITUTION INTERDÉPARTEMENTALE
DU BASSIN DE L'ORNE
La gestion concertée de l'eau

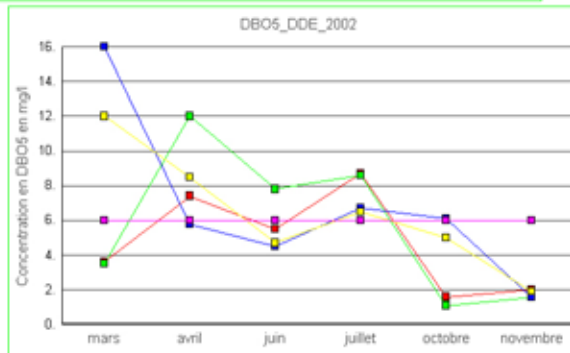
SAGE ORNE AVAL SEULLES

CARTE N°16 : QUALITE DES EAUX DU CANAL DE CAEN A LA MER (Réseau DDE CALVADOS)



LEGENDE :

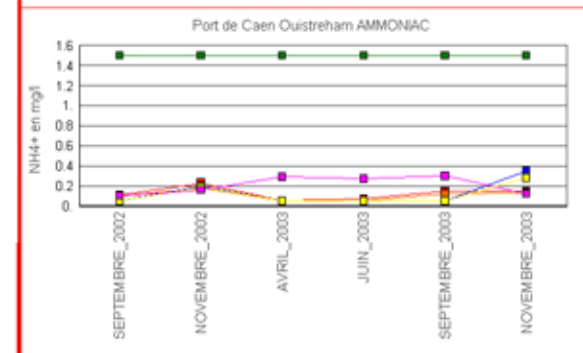
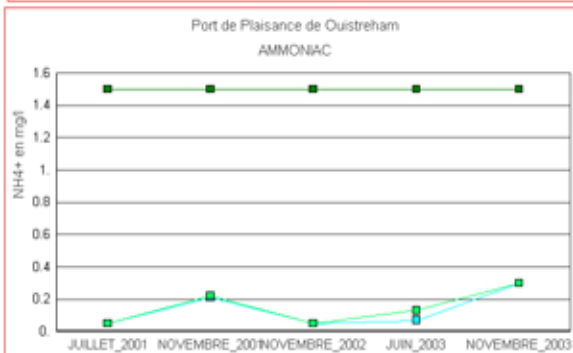
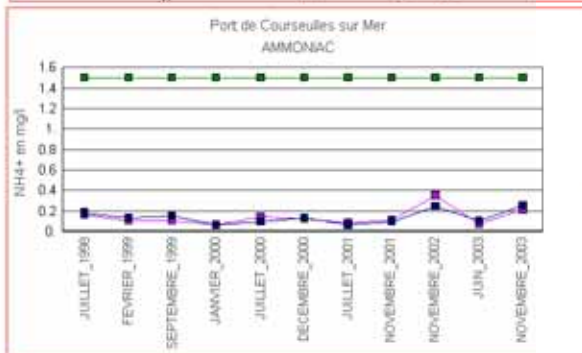
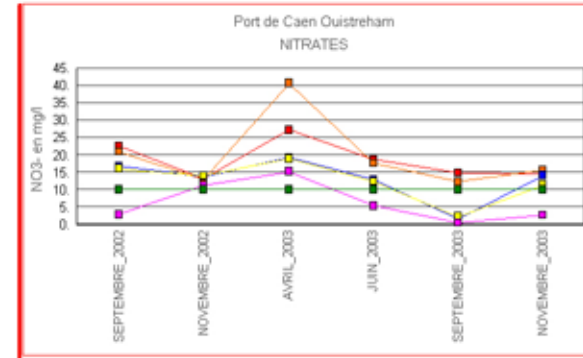
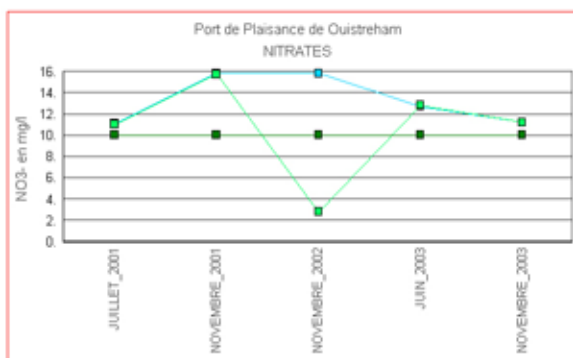
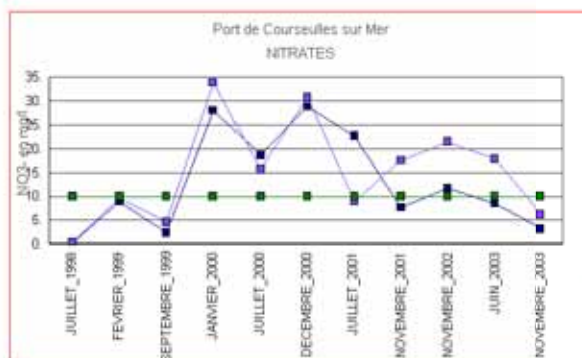
- Territoire du SAGE
- Limite entre le bassin de l'Orne et de la Seulles
- Mer : la Manche
- Valeur seuil bonne qualité (SEQ'EAU)
- Stations suivies sur le canal**
- Ouistreham (1)
- Passe de Calix (1)
- Pont de Bénouville (1)
- Pont de la Fonderie (1)



INSTITUTION INTERDÉPARTEMENTALE
DU BASSIN DE L'ORNE
La gestion concertée de l'eau

SAGE ORNE AVAL SEULLES

CARTE N°12 : QUALITE AZOTE DES EAUX PORTUAIRES (Suivi du REPOM)

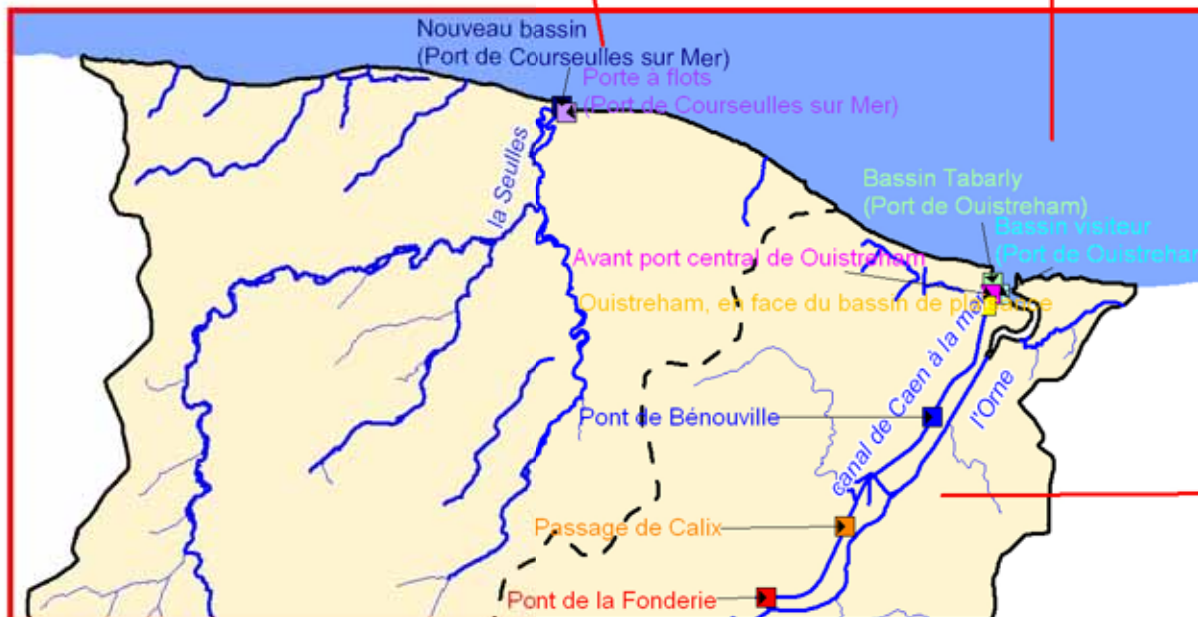
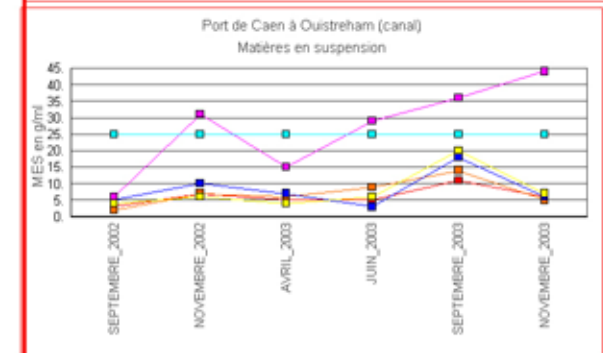
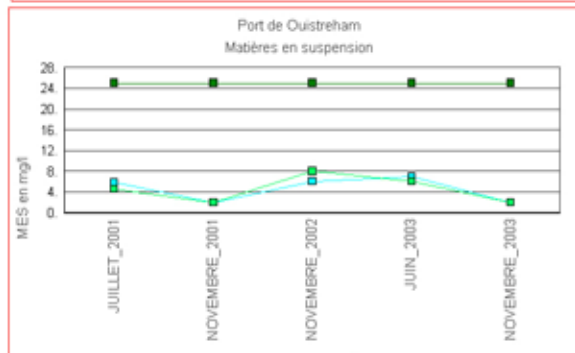
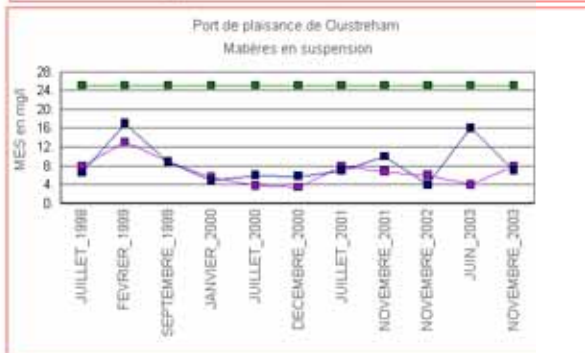
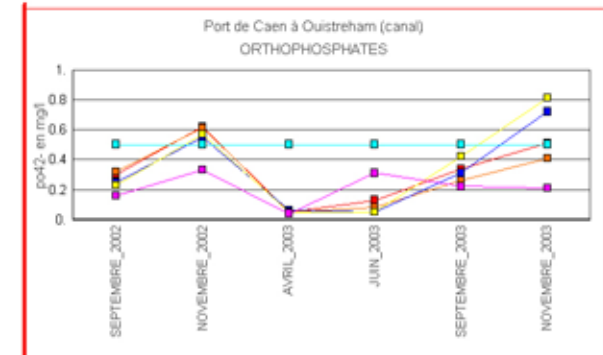
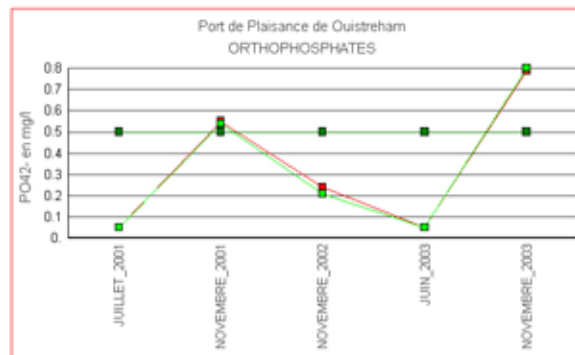
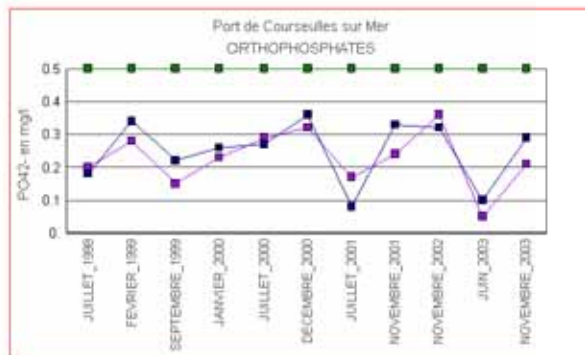


LEGENDE :

- Valeur seuil bonne qualité (SEQ'EAU)
- Territoire du SAGE
- Limite entre les bassins de l'Orne et de la Seulles
- Mer : la Manche

SAGE ORNE AVAL SEULLES

CARTE N°18 : QUALITE PHOSPHORE ET MATIERES EN SUSPENSION DES EAUX PORTUAIRES



LEGENDE :

- Mer : la Manche
- Territoire du SAGE
- Limite entre le bassin de la Seulles et le bassin de l'Orne



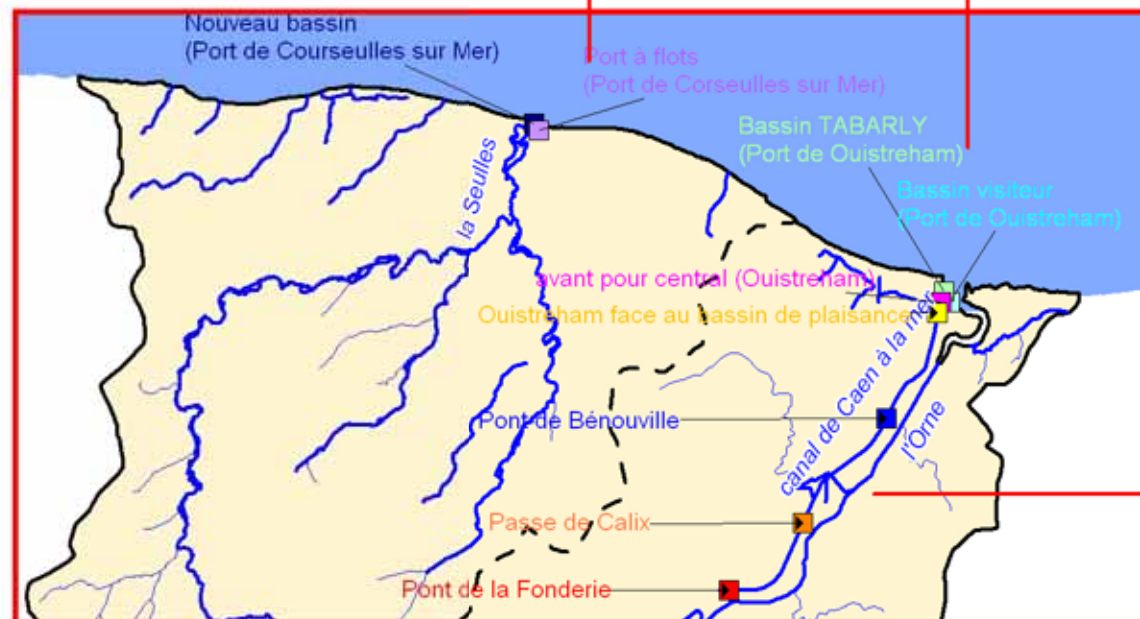
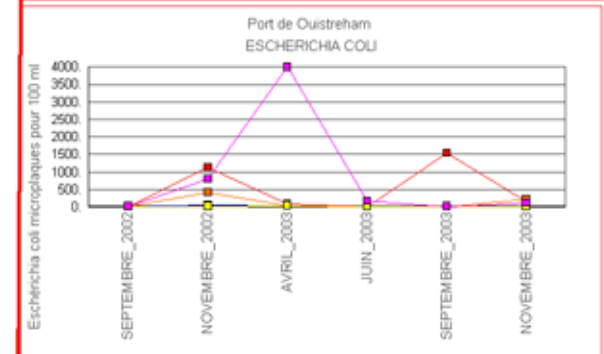
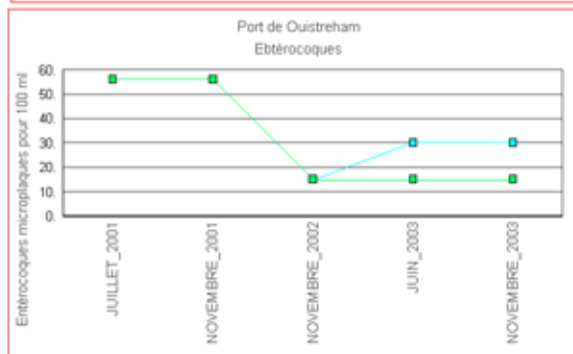
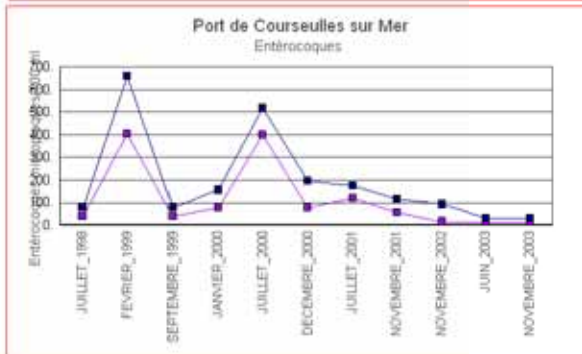
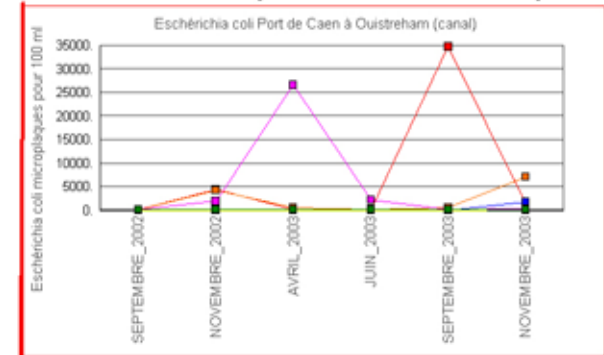
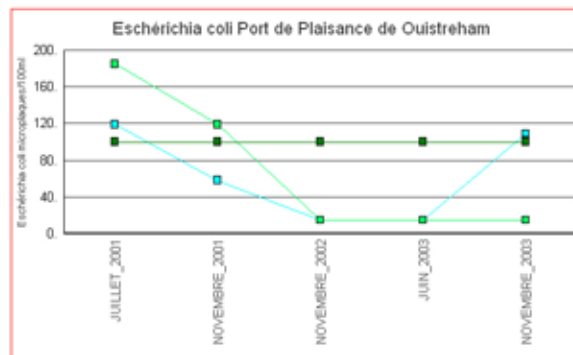
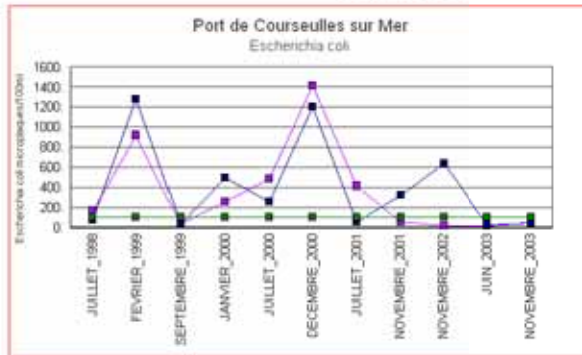
INSTITUTION INTERDÉPARTEMENTALE
DU BASSIN DE L'ORNE
La gestion concertée de l'eau

Source : DDE du Calvados-REPOM


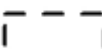
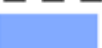
(c) Copyright 1998 - IGN BDCarto - Conseil Général du Calvados

SAGE ORNE AVAL SEULLES

CARTE N°19 : QUALITE MICROBIOLOGIQUE DES EAUX PORTUAIRES (réseau REPOM)



LEGENDE :

-  Territoire du SAGE
-  Limite entre le bassin de la Seulles et le bassin de l'Orne
-  Mer la Manche

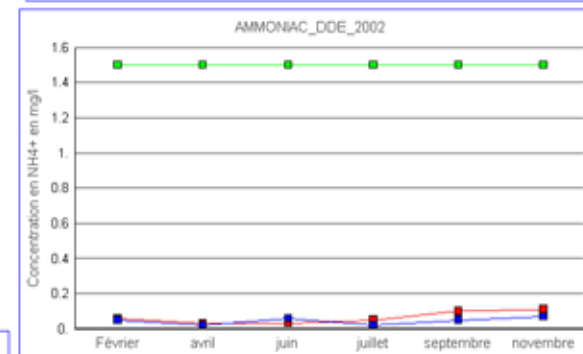
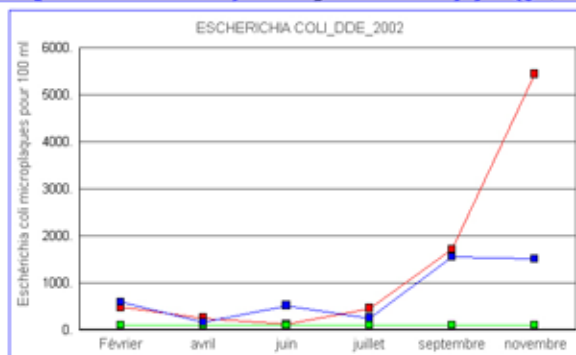
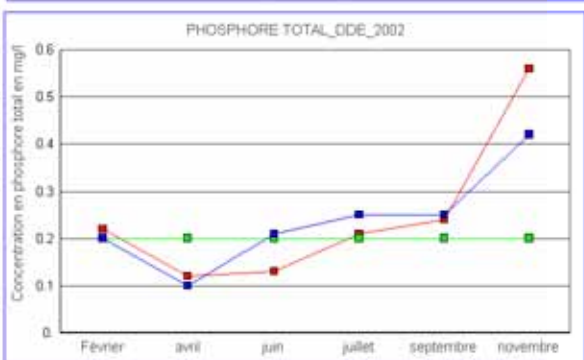
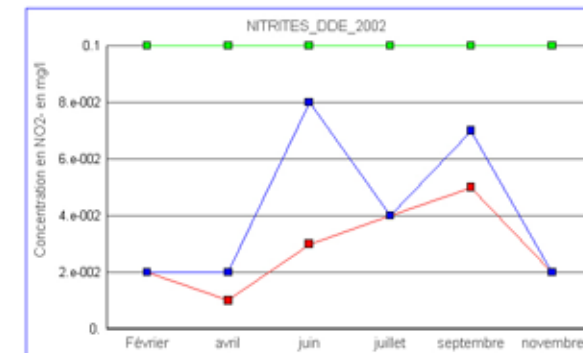
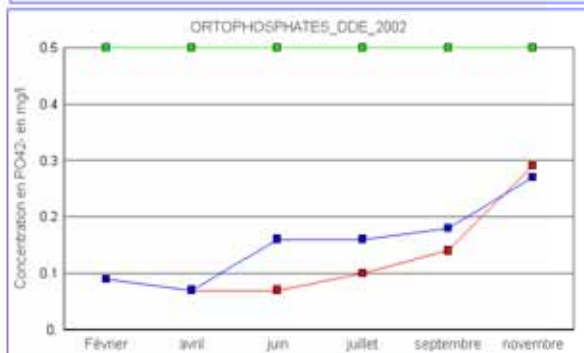
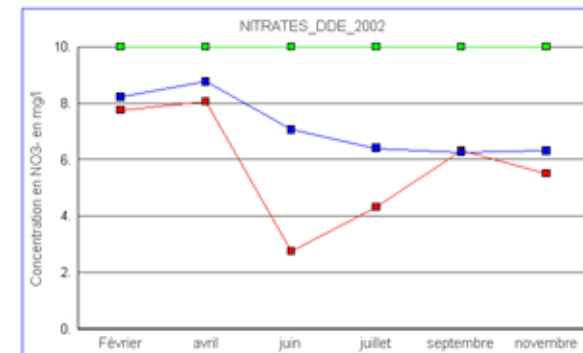
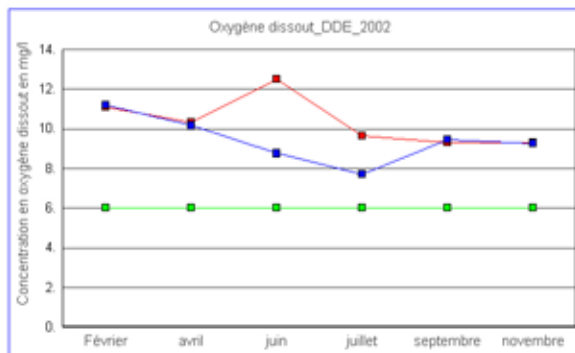
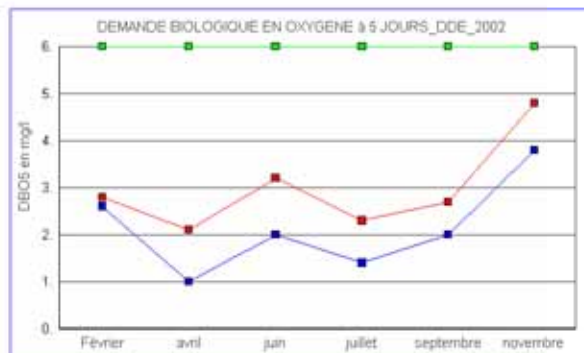


INSTITUTION INTERDÉPARTEMENTALE
DU BASSIN DE L'ORNE
La gestion concertée de l'eau

Source : DDE du Calvados-REPOM

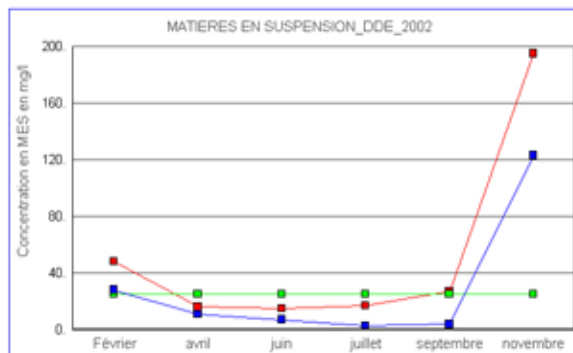
SAGE ORNE AVAL SEULLES

CARTE N°20 : QUALITE DES EAUX DE L'ESTUAIRE DE LA SEULLES (réseau DDE CALVADOS)



LEGENDE :

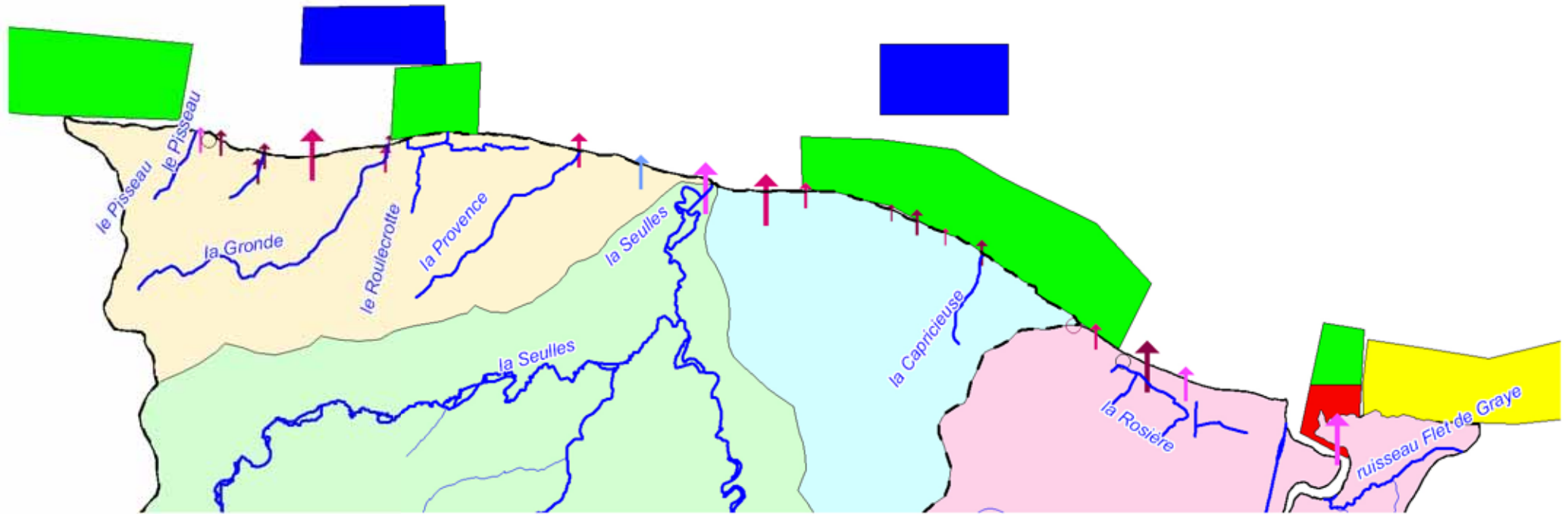
- Mer : la Manche
- Territoire du SAGE
- Limite entre le bassin de l'Orne et de la Seulles
- Valeur seuil de bonne qualité (SEQ'EAU)
- Stations suivies sur les estuaires**
- Club nautique de Merville Franceville
- Pont de Colombelles
- Pont de Ranville
- Pont de Reviars
- Pont SNCF de Caen
- Port de Courseulles sur Mer



INSTITUTION INTERDÉPARTEMENTALE
DU BASSIN DE L'ORNE
La gestion concertée de l'eau

SAGE ORNE AVAL SEULLES

CARTE N°21 : QUALITE MICROBIOLOGIQUE 2002 DES EAUX LITTORALES



Contamination du littoral par les rejets et émissaires côtiers - Données DDASS 14
Débits habituels par temps sec en litres par secondes

- ↑ Faibles : < 0.5 (3)
- ↑ Moyen : de 0.5 à 1 (9)
- ↑ Importants : de 1 à 10 (3)
- ↑ Très importants : > 10 (5)
- Débit nul (3)

Contamination bactériologique en germes par 100 ml

- Faible : < à 0.5 (1)
- Moyen : de 0.5 à 1 (4)
- Importants : de 1 à 10 (7)
- Très importants : > à 10 (9)

Qualité des gisements de coquillages
Classement 2002 - IFREMER

- A (2)
- B (4)
- C (1)
- D (1)

- Limite Est du bassin de la Seulles
- ▭ Périmètre du SAGE

