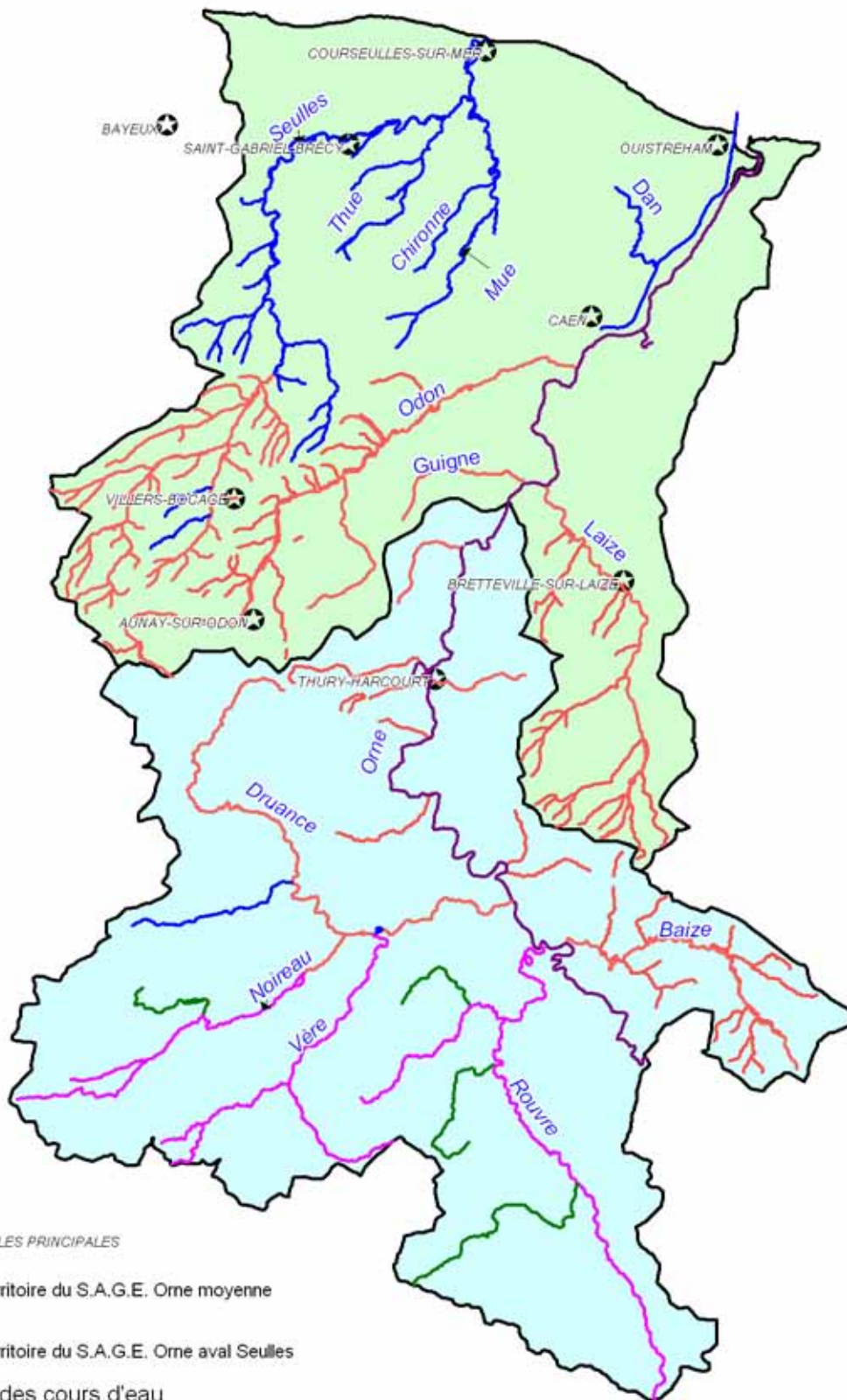


**CARTE N°1 : CLASSEMENT DES COURS D'EAU  
 AU TITRE DE L'ARTICLE L.432-6 DU CODE DE L'ENVIRONNEMENT  
 ÉTAT AU 01/01/2000**

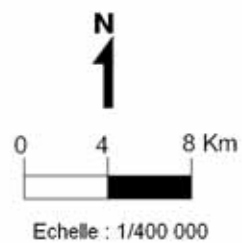


- ★ VILES PRINCIPALES
- Territoire du S.A.G.E. Orne moyenne
- Territoire du S.A.G.E. Orne aval Seules

Classement des cours d'eau

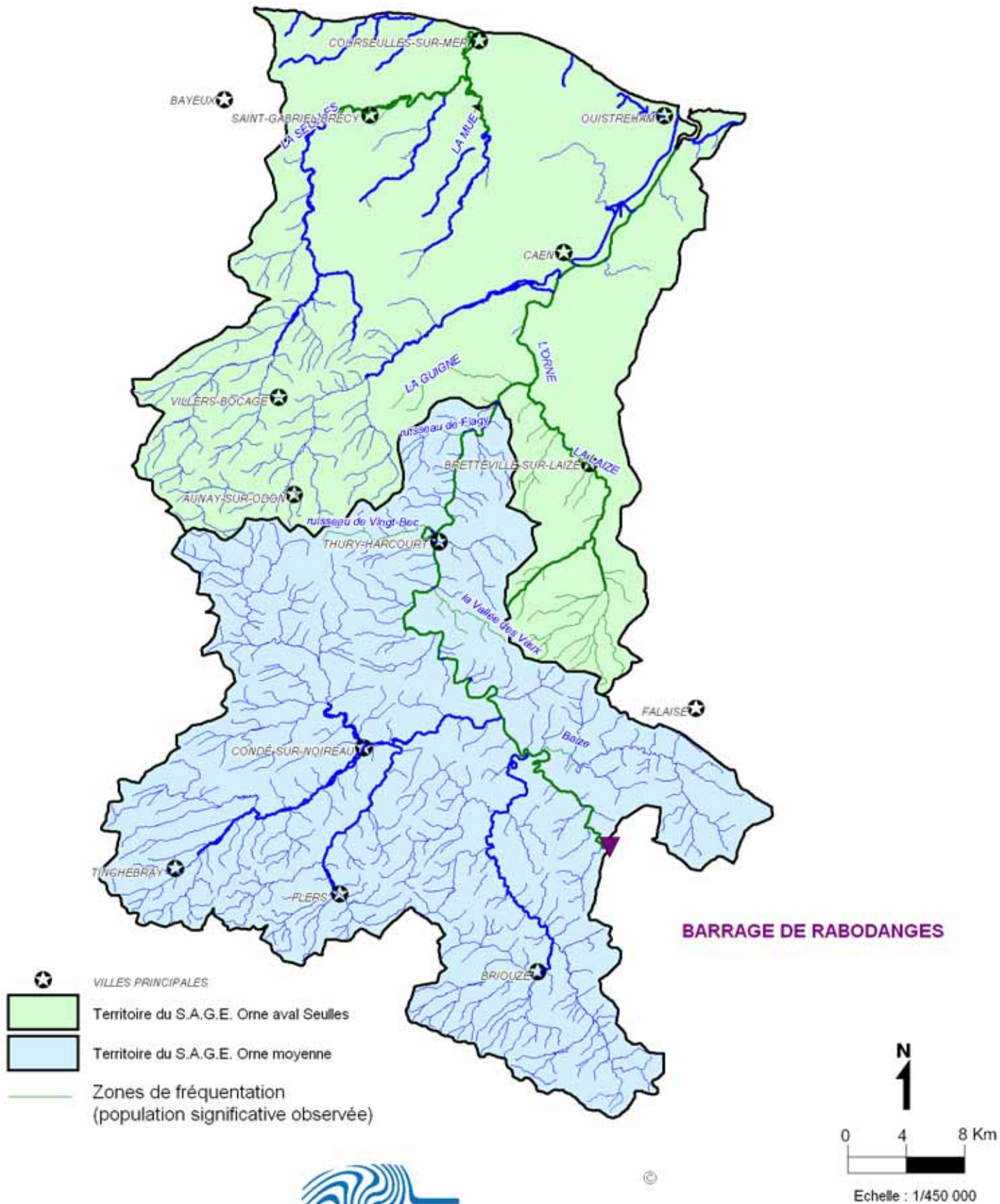
Année de classement - Échéance de mise en conformité

- 1997-2002
- 1999-2004
- Non classée
- 1986-1991
- Ligne



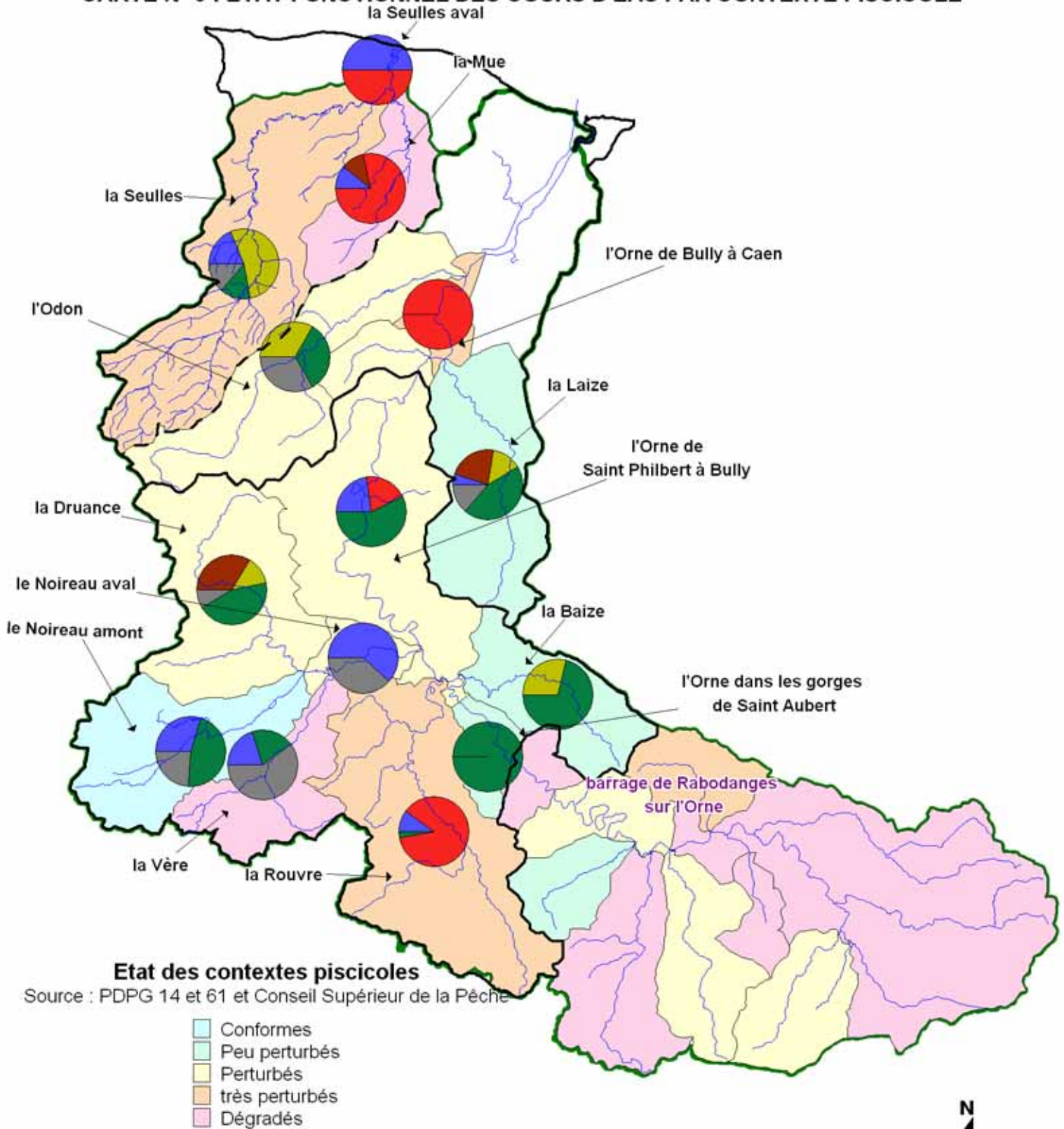
**SAGE ORNE MOYENNE  
SAGE ORNE AVAL SEULLES**

**CARTE N° 2 : FREQUENTATION 2002 PAR LES GRANDS SALMONIDES MIGRATEURS**



# BASSIN DE L'ORNE SAGE ORNE MOYENNE

## CARTE N° 3 : ÉTAT FONCTIONNEL DES COURS D'EAU PAR CONTEXTE PISCICOLE



### Etat des contextes piscicoles

Source : PDPG 14 et 61 et Conseil Supérieur de la Pêche

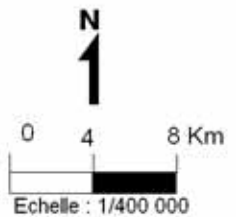
- Conformes
- Peu perturbés
- Perturbés
- très perturbés
- Dégradés

### Typologie des actions proposées par les P.D.P.G

(P.D.P.G. : Plans Départementaux pour la Protection des Milieux Aquatiques)



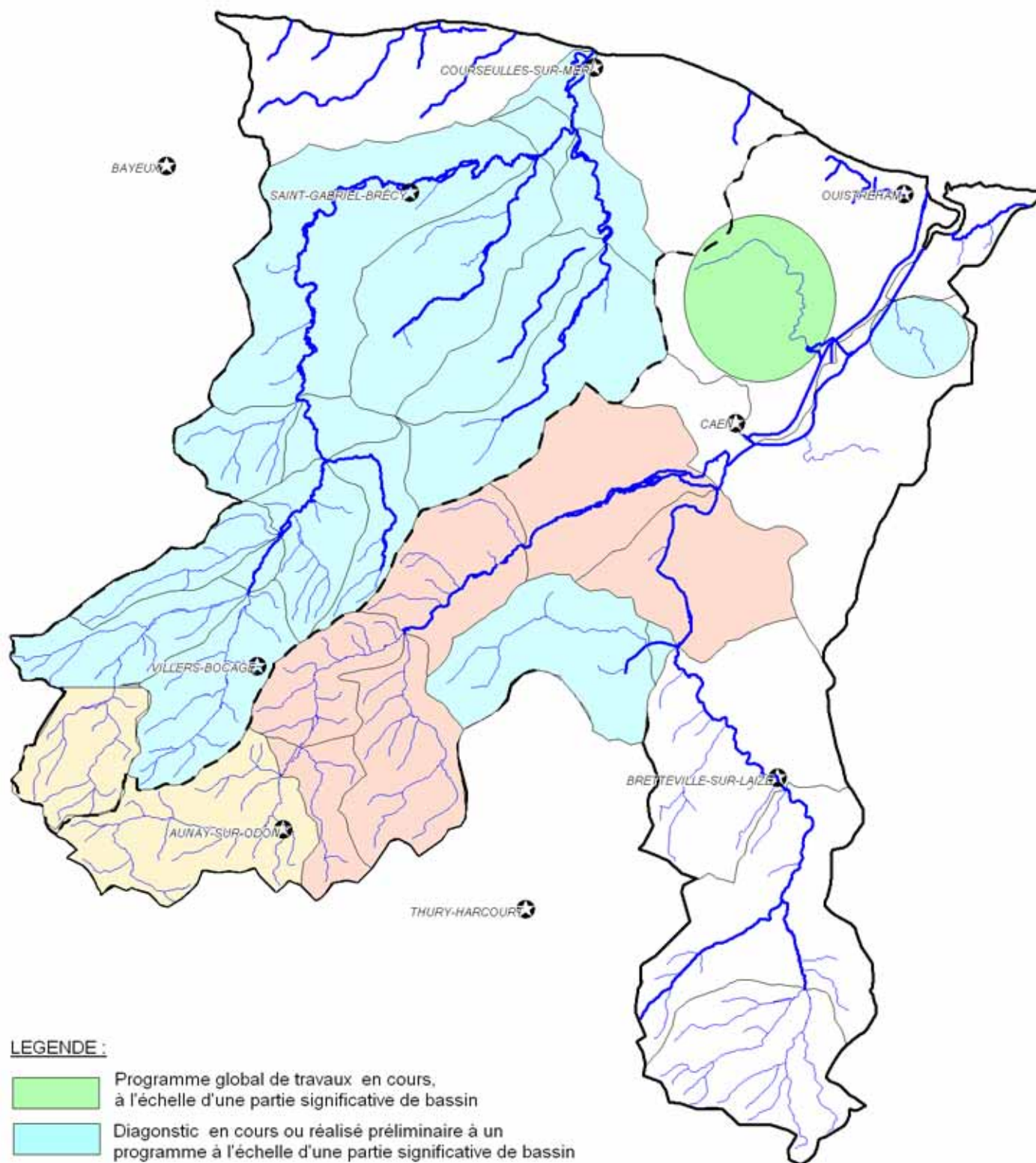
- Aménagement d'infranchissable
- Aménagement de plans d'eau
- Maîtrise des pollutions diffuses agricoles
- Restauration d'habitat
- Entretien et restauration du cours d'eau
- Maîtrise des pollutions diffuses domestiques et industrielles



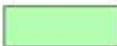
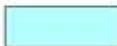


Source : Fédérations de l'Orne 1998, du Calvados 2000  
pour la pêche et la protection des milieux aquatiques  
Copyright IBGN BD Carthage - Conseil Général du Calvados

# SAGE AVAL SEULLES

## CARTE N°4 : DIAGNOSTIC RESTAURATION ET ENTRETIEN DES COURS D'EAU ETAT 2002

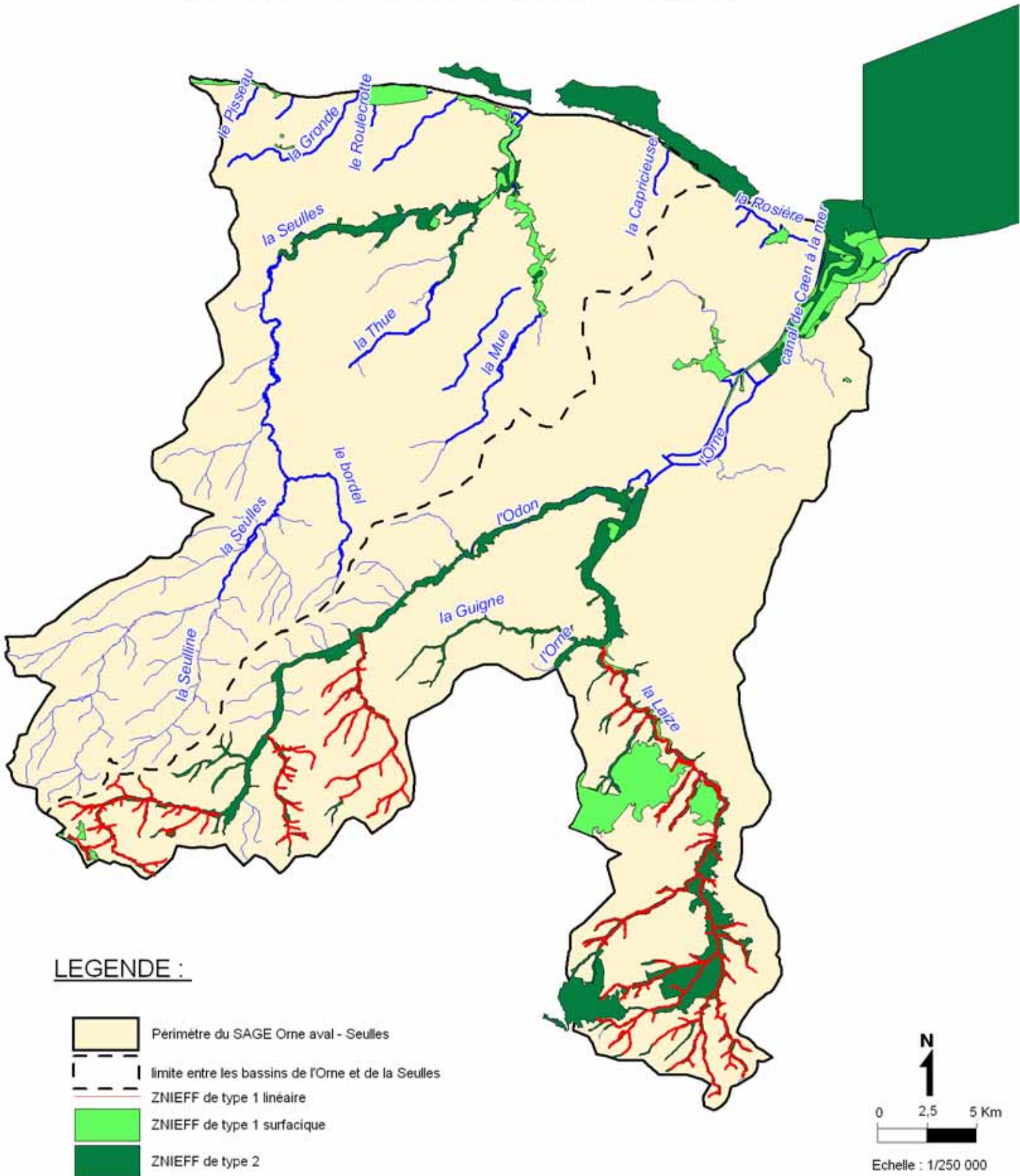


### LEGENDE :

-  Programme global de travaux en cours, à l'échelle d'une partie significative de bassin
-  Diagnostic en cours ou réalisé préliminaire à un programme à l'échelle d'une partie significative de bassin
-  Diagnostic en émergence (demande formulée par des maîtres d'ouvrage)
-  Opération ponctuelle de restauration et/ou d'entretien

# SAGE ORNE AVAL - SEULLES

## CARTE N°5 : ZONES NATURELLES D'INTERET ECOLOGIQUE FAUNISTIQUE ET FLORISTIQUE

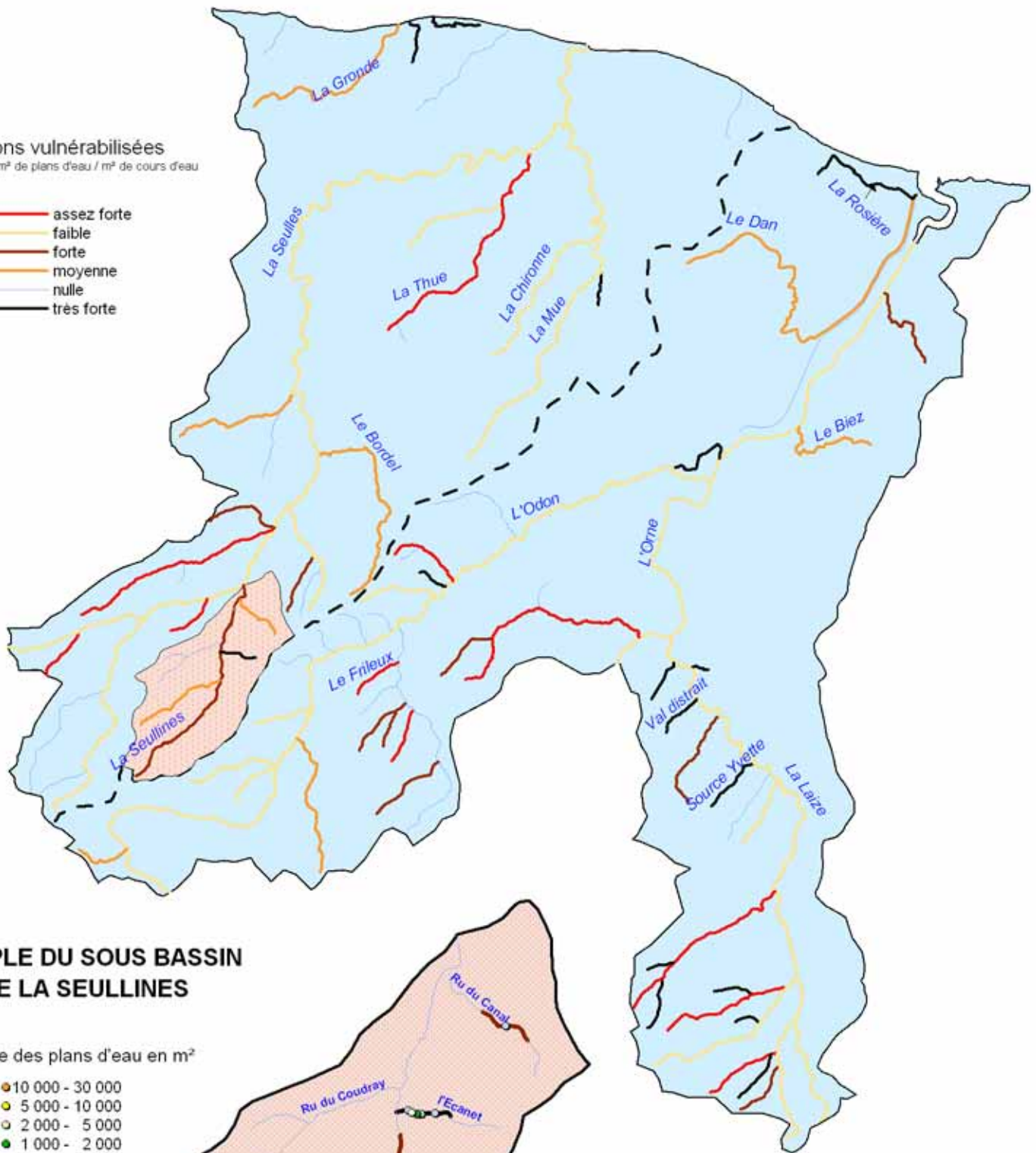


# SAGE ORNE AVAL SEULLES

## CARTE N°6 : VULNÉRABILITÉ DES COURS D'EAU AU CUMUL DES PLANS D'EAU

Tronçons vulnérabilisés  
Vulnérabilité en m<sup>2</sup> de plans d'eau / m<sup>2</sup> de cours d'eau

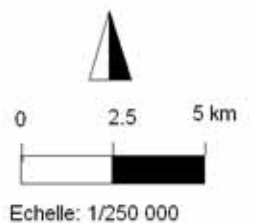
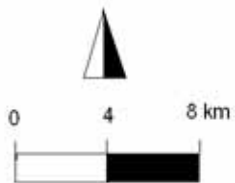
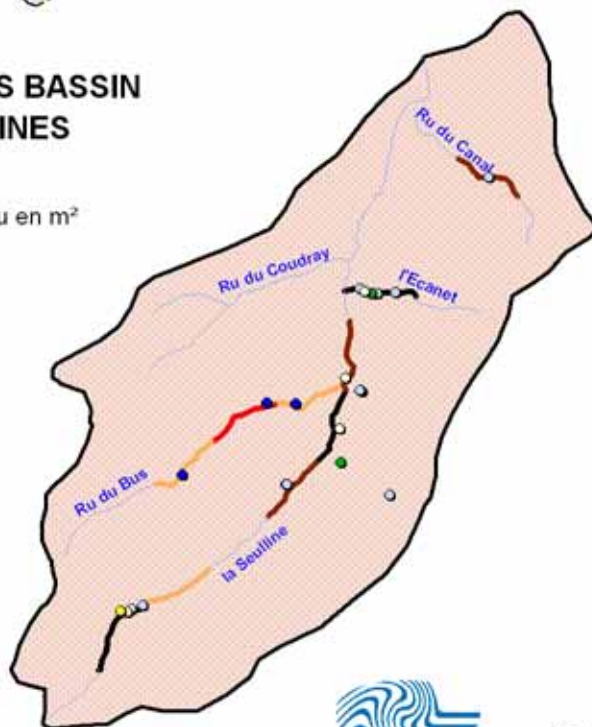
- assez forte
- faible
- forte
- moyenne
- nulle
- très forte



### EXEMPLE DU SOUS BASSIN DE LA SEULLINES

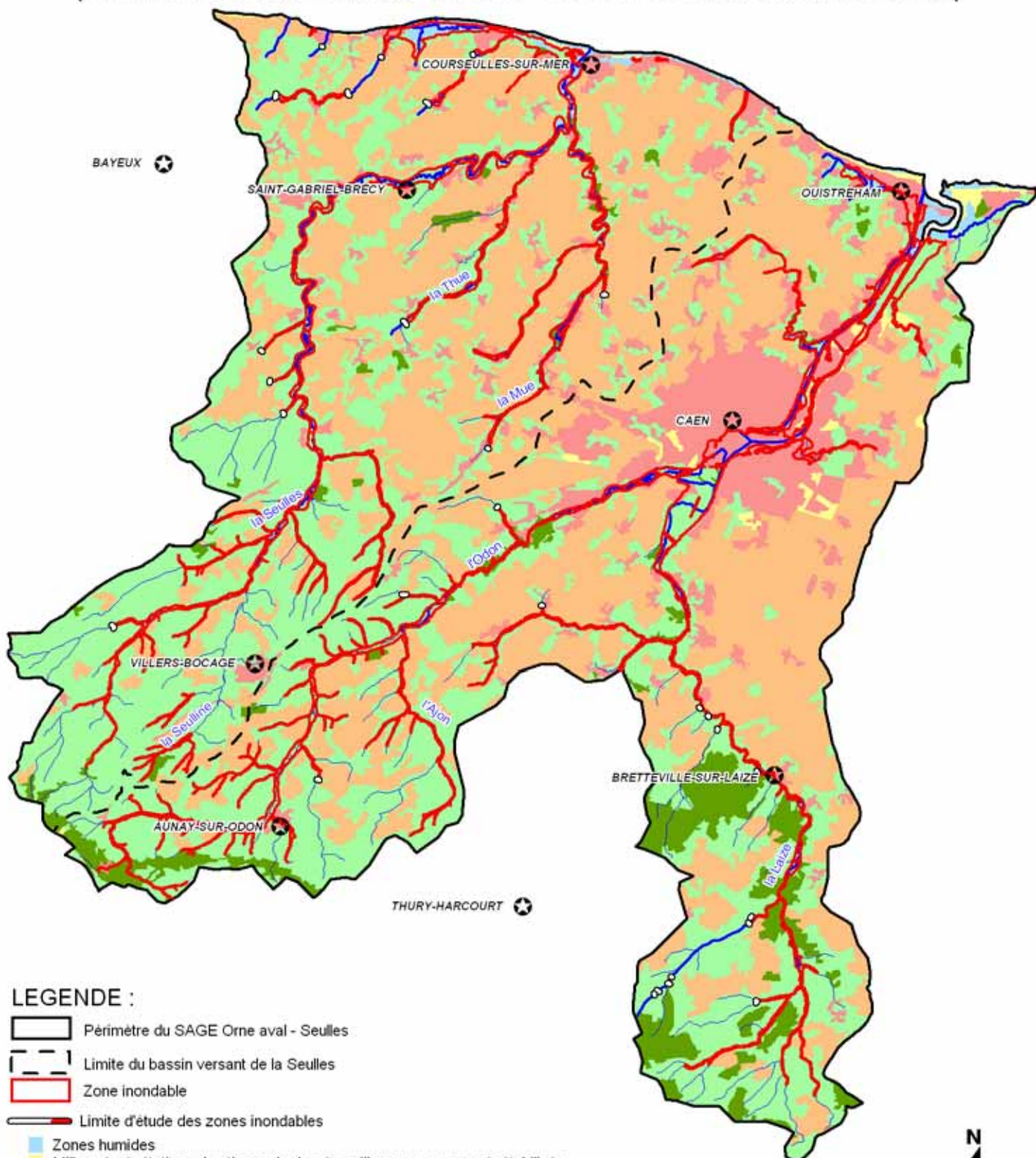
Superficie des plans d'eau en m<sup>2</sup>

- 10 000 - 30 000
- 5 000 - 10 000
- 2 000 - 5 000
- 1 000 - 2 000
- 500 - 1 000
- 0 - 500



# SAGE ORNE AVAL SEULLES

## CARTE N°7 : ZONES INONDABLES PAR DEBORDEMENT DE COURS D'EAU (ATLAS DES ZONES INONDABLES ET BASE CORINE LAND COVER)



### LEGENDE :

Périmètre du SAGE Orne aval - Seulles

Limite du bassin versant de la Seulles

Zone inondable

Limite d'étude des zones inondables

Zones humides

Milieux à végétation arbustive ou herbacée, milieux peu ou pas végétalisés

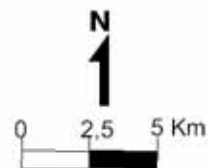
Forêts

Prairies, vergers et espaces agricoles hétérogènes

Terres arables

Zones artificialisées

Autres



Echelle : 1/250 000

