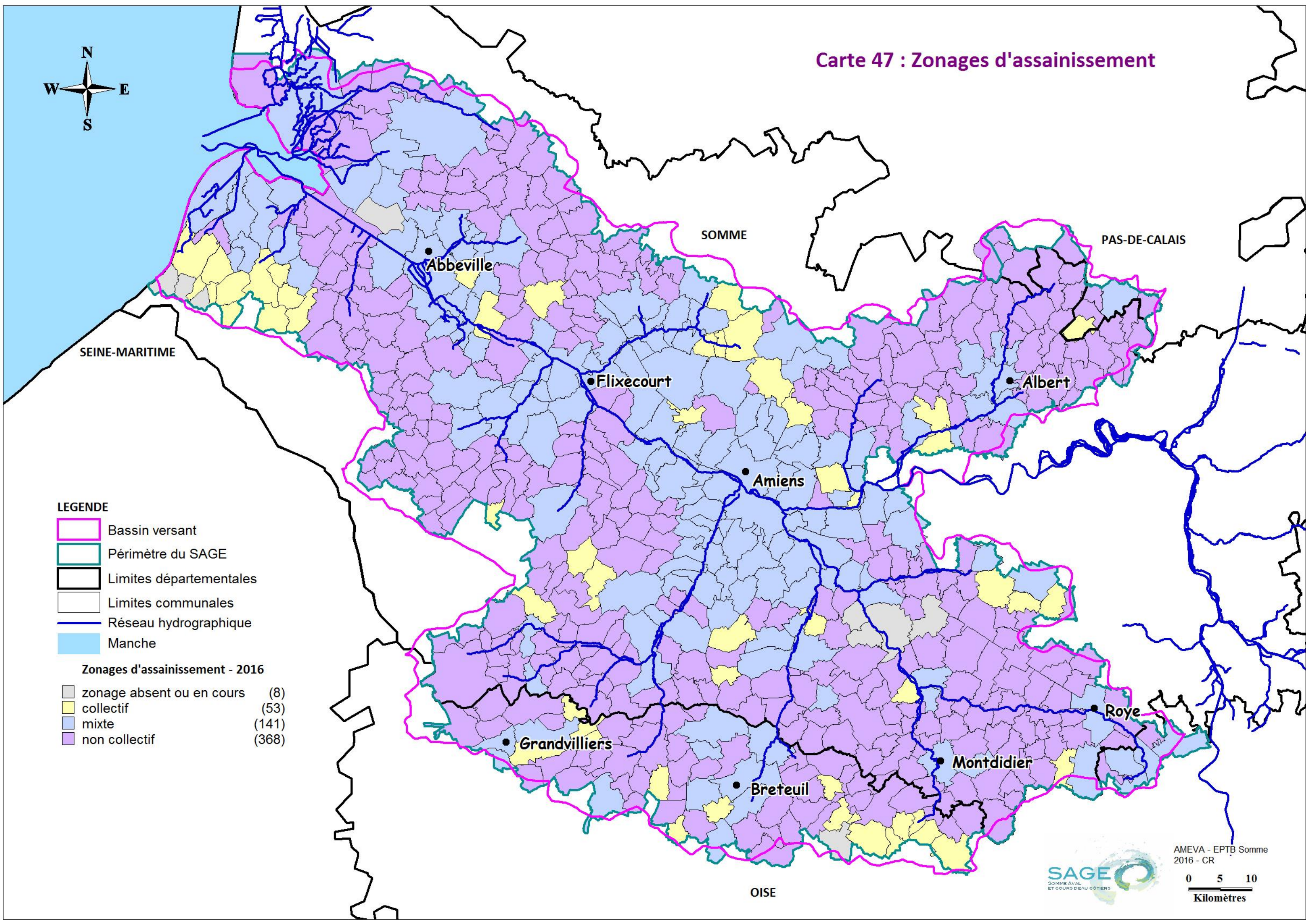


Carte 47 : Zonages d'assainissement

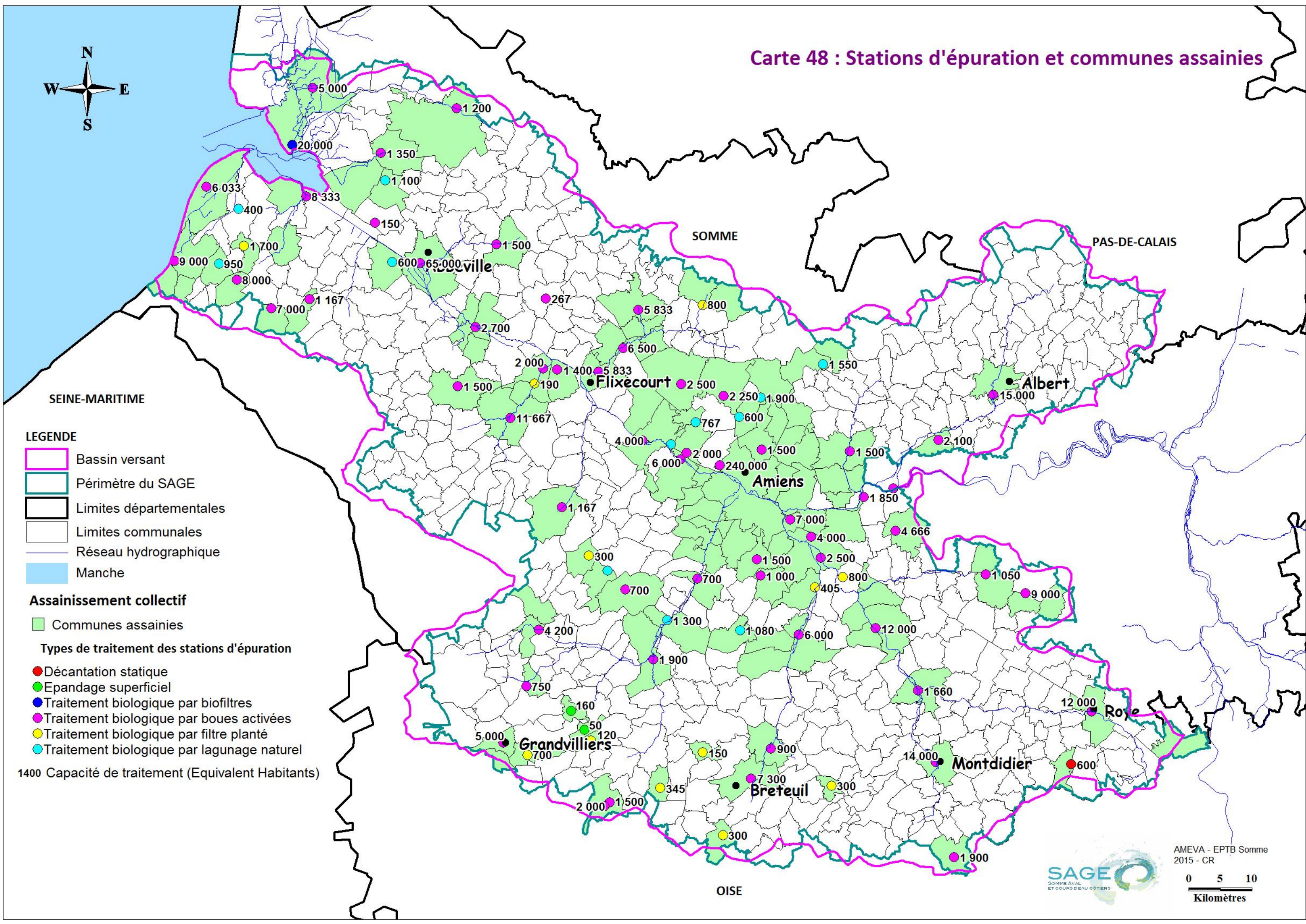


- LEGENDE**
- Bassin versant
 - Périmètre du SAGE
 - Limites départementales
 - Limites communales
 - Réseau hydrographique
 - Manche

Zonages d'assainissement - 2016

 zonage absent ou en cours	(8)
 collectif	(53)
 mixte	(141)
 non collectif	(368)

Carte 48 : Stations d'épuration et communes assainies



LEGENDE

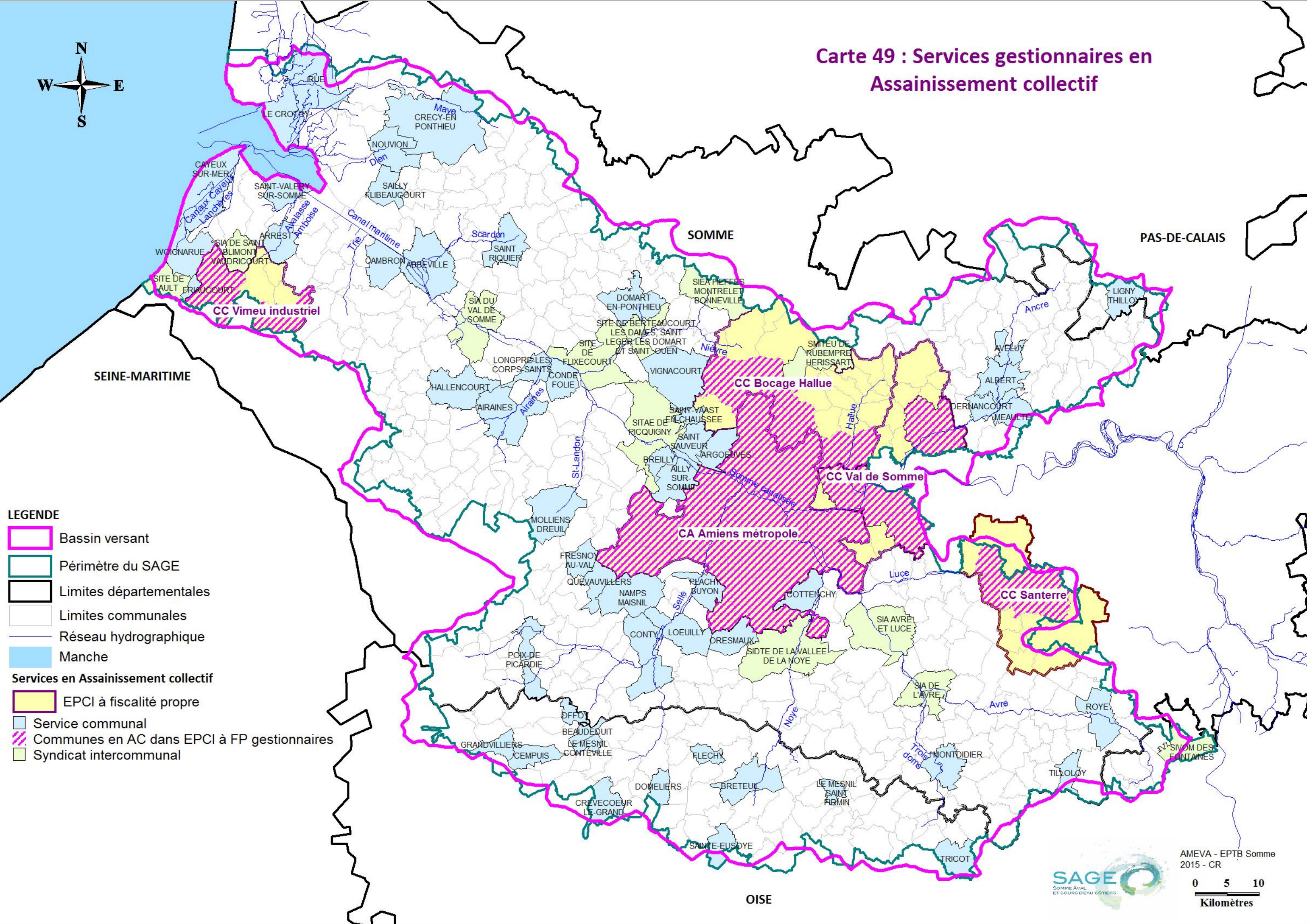
- Bassin versant
- Périmètre du SAGE
- Limites départementales
- Limites communales
- Réseau hydrographique
- Manche

Assainissement collectif

- Communes assainies
- Types de traitement des stations d'épuration**
- Décantation statique
 - Epandage superficiel
 - Traitement biologique par biofiltres
 - Traitement biologique par boues activées
 - Traitement biologique par filtre planté
 - Traitement biologique par lagunage naturel

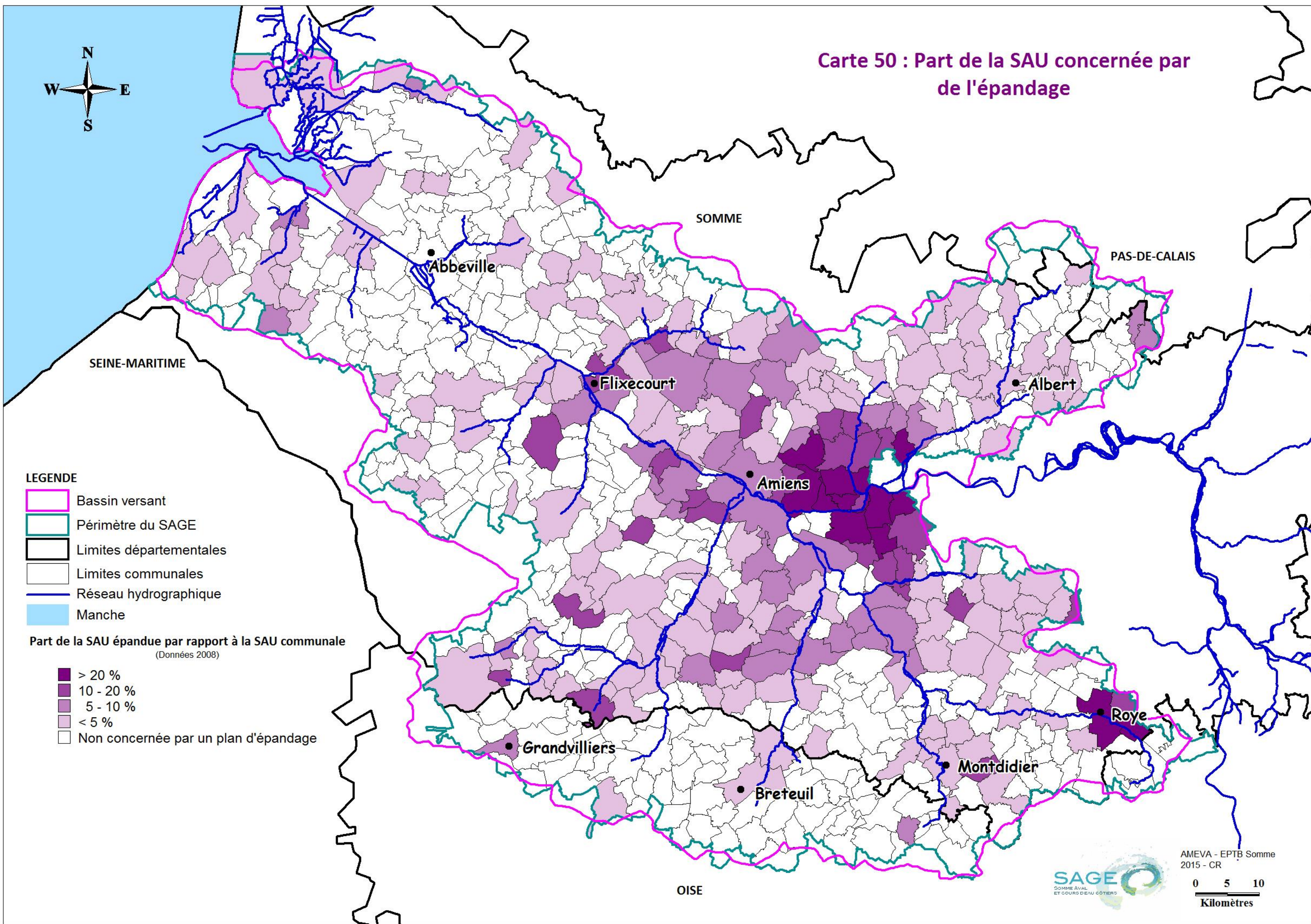
1400 Capacité de traitement (Equivalent Habitants)

Carte 49 : Services gestionnaires en Assainissement collectif



- LEGENDE**
- Bassin versant
 - Périmètre du SAGE
 - Limites départementales
 - Limites communales
 - Réseau hydrographique
 - Manche
- Services en Assainissement collectif**
- EPCI à fiscalité propre
 - Service communal
 - Communes en AC dans EPCI à FP gestionnaires
 - Syndicat intercommunal






Carte 50 : Part de la SAU concernée par de l'épandage



Carte 51 : Services gestionnaires en Assainissement non collectif

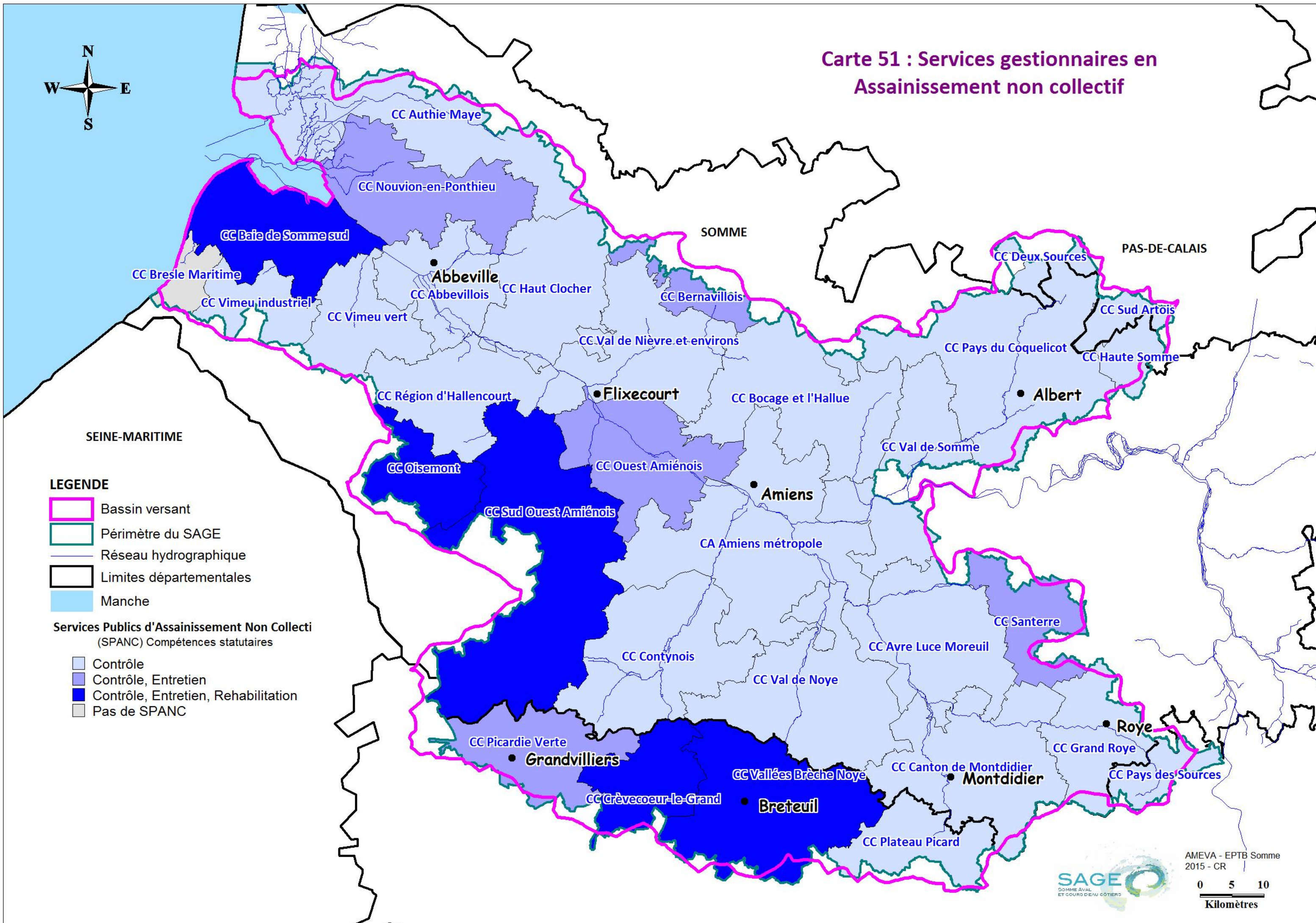


LEGENDE

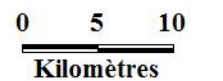
-  Bassin versant
-  Périmètre du SAGE
-  Réseau hydrographique
-  Limites départementales
-  Manche

Services Publics d'Assainissement Non Collectif (SPANC) Compétences statutaires

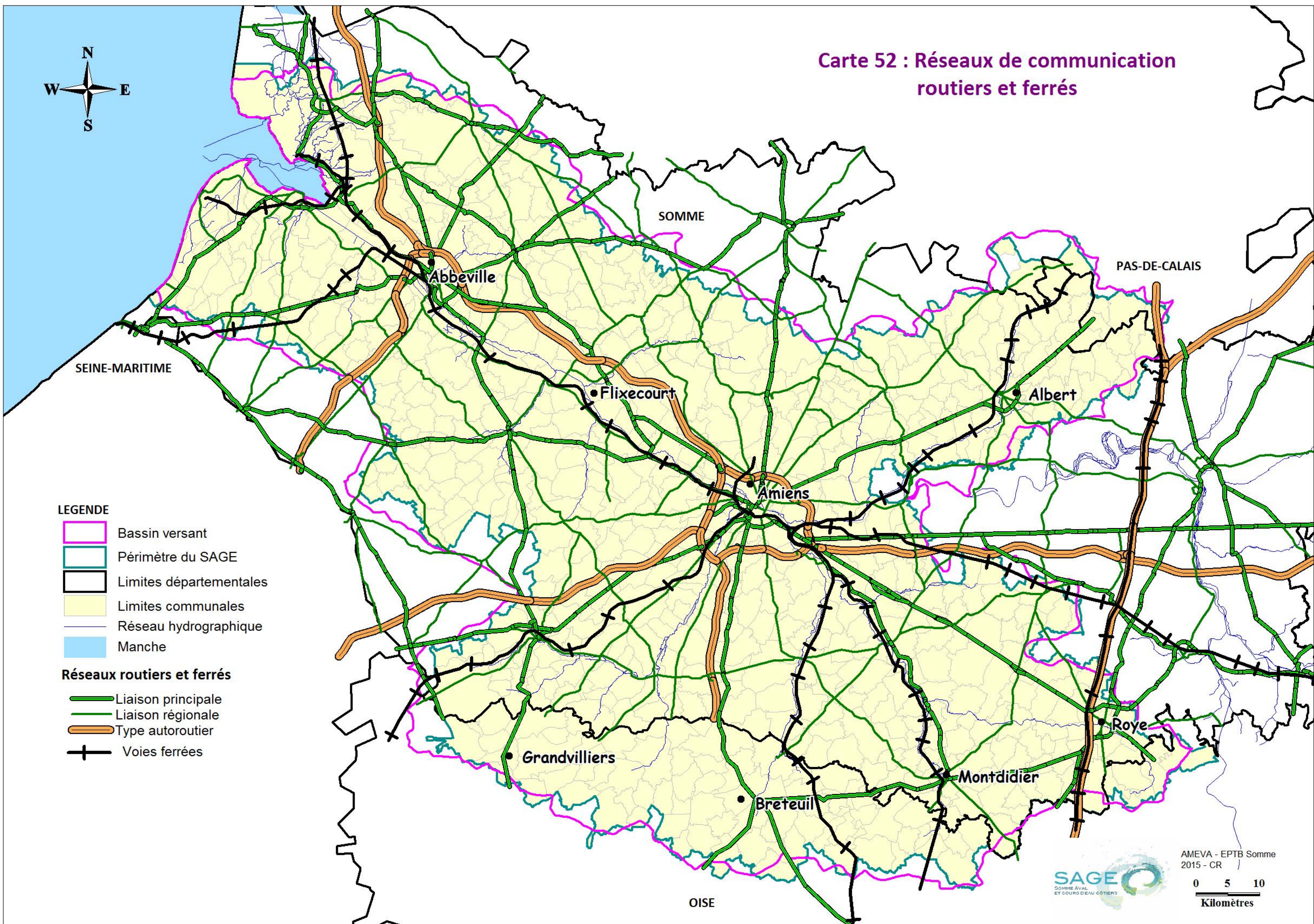
-  Contrôle
-  Contrôle, Entretien
-  Contrôle, Entretien, Rehabilitation
-  Pas de SPANC



AMEVA - EPTB Somme
2015 - CR



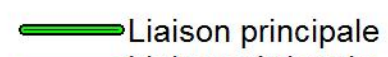
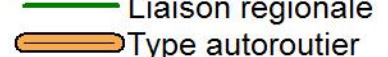


Carte 52 : Réseaux de communication routiers et ferrés



LEGENDE

-  Bassin versant
-  Périmètre du SAGE
-  Limites départementales
-  Limites communales
-  Réseau hydrographique
-  Manche

Réseaux routiers et ferrés

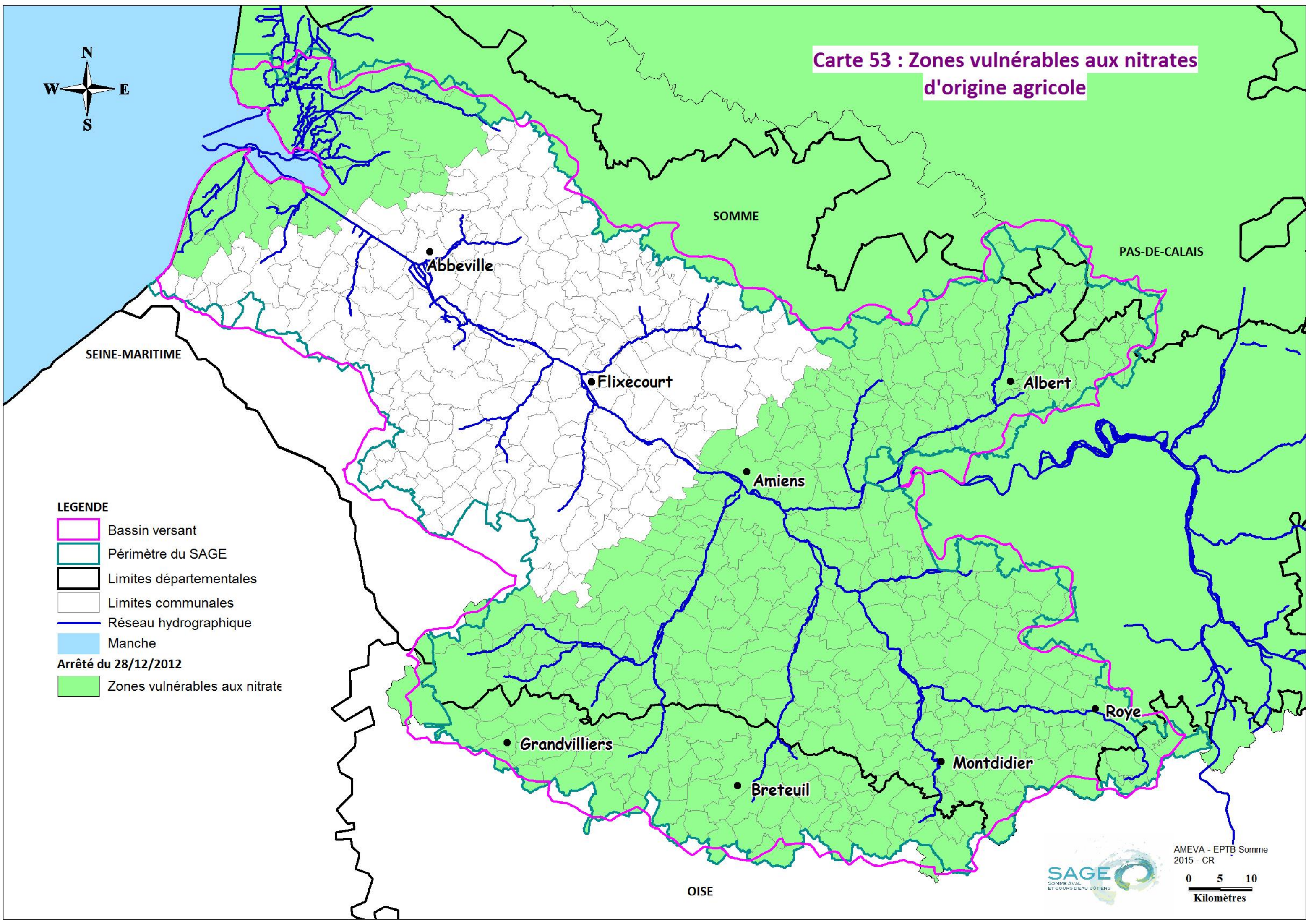
-  Liaison principale
-  Liaison régionale
-  Type autoroutier
-  Voies ferrées





AMEVA - EPTB Somme
2015 - CR

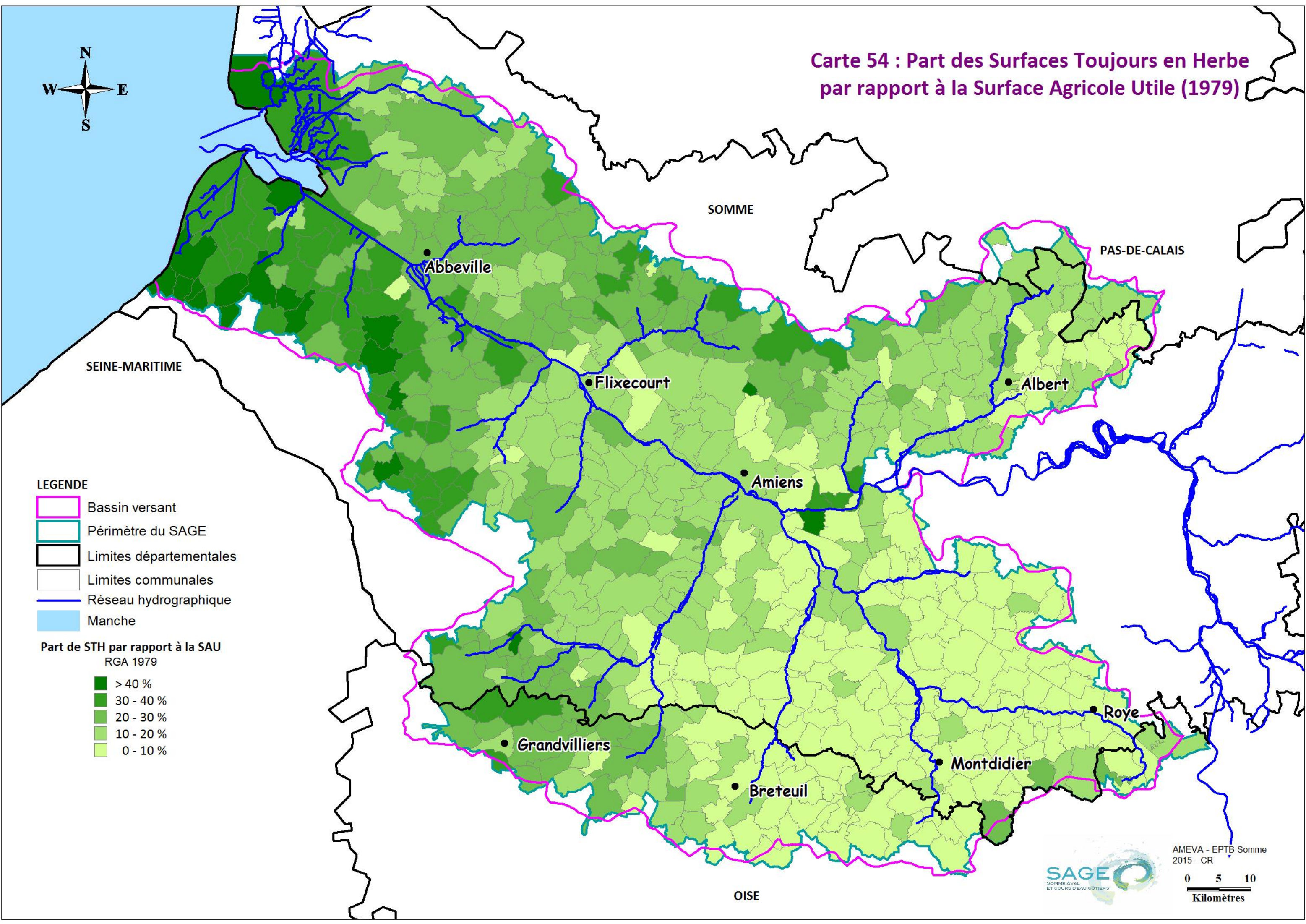
0 5 10
Kilomètres

Carte 53 : Zones vulnérables aux nitrates
d'origine agricole



- LEGENDE**
-  Bassin versant
 -  Périmètre du SAGE
 -  Limites départementales
 -  Limites communales
 -  Réseau hydrographique
 -  Manche
 -  Zones vulnérables aux nitrates
- Arrêté du 28/12/2012

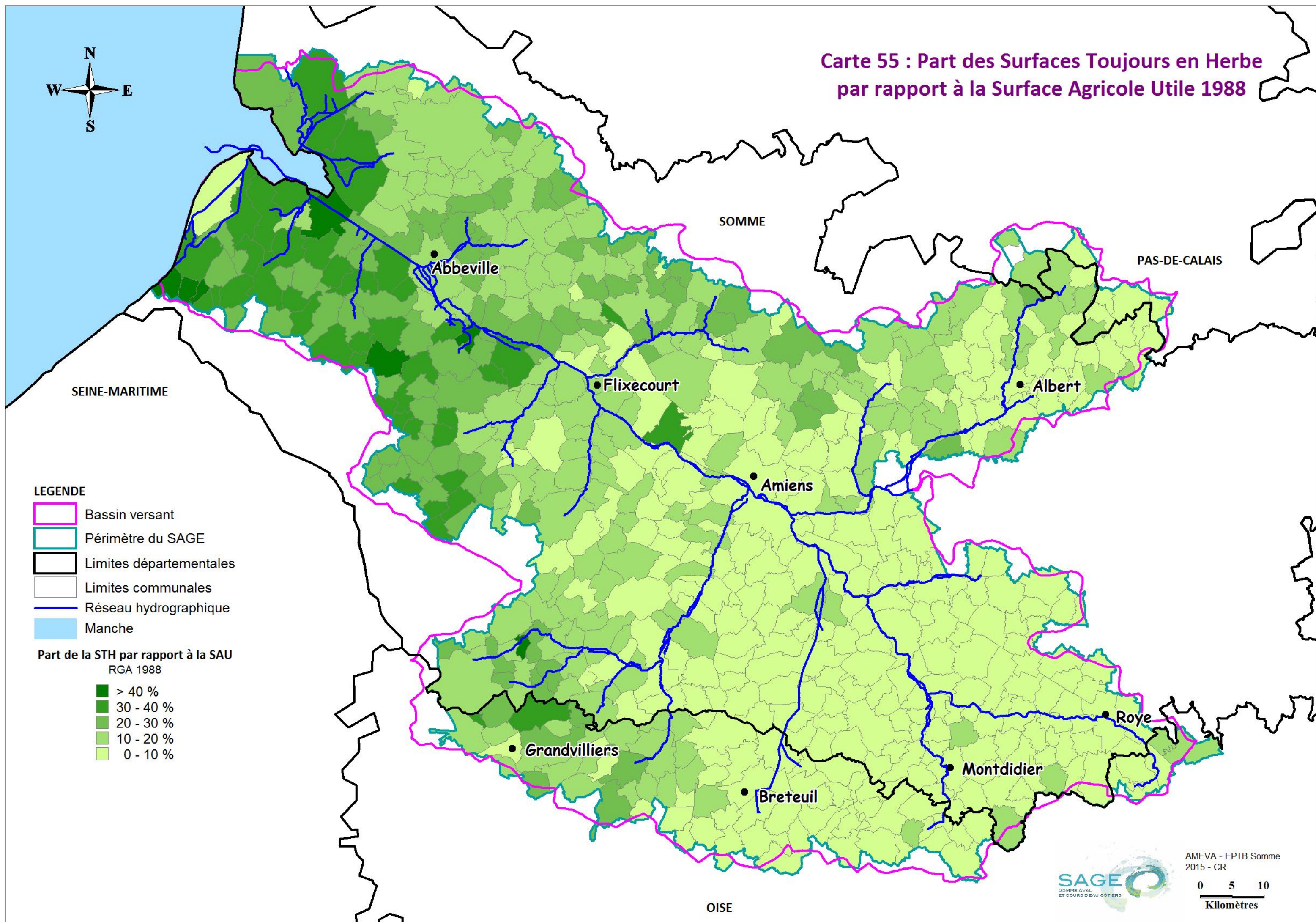
Carte 54 : Part des Surfaces Toujours en Herbe par rapport à la Surface Agricole Utile (1979)



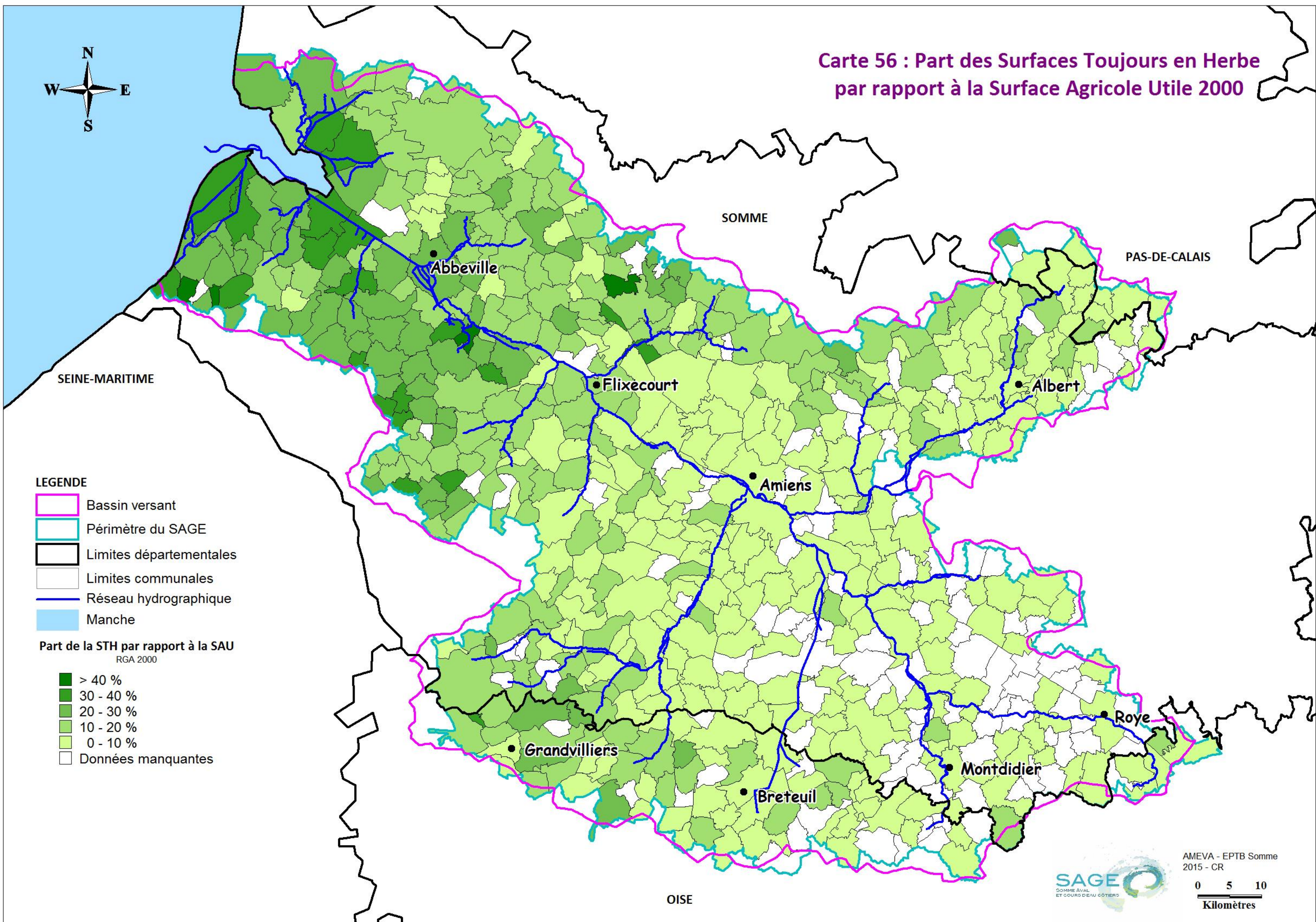
- LEGENDE**
- Bassin versant
 - Périmètre du SAGE
 - Limites départementales
 - Limites communales
 - Réseau hydrographique
 - Manche

- Part de STH par rapport à la SAU
RGA 1979**
- > 40 %
 - 30 - 40 %
 - 20 - 30 %
 - 10 - 20 %
 - 0 - 10 %

Carte 55 : Part des Surfaces Toujours en Herbe par rapport à la Surface Agricole Utile 1988



Carte 56 : Part des Surfaces Toujours en Herbe par rapport à la Surface Agricole Utile 2000



LEGENDE

- Bassin versant
- Périmètre du SAGE
- Limites départementales
- Limites communales
- Réseau hydrographique
- Manche

Part de la STH par rapport à la SAU
RGA 2000

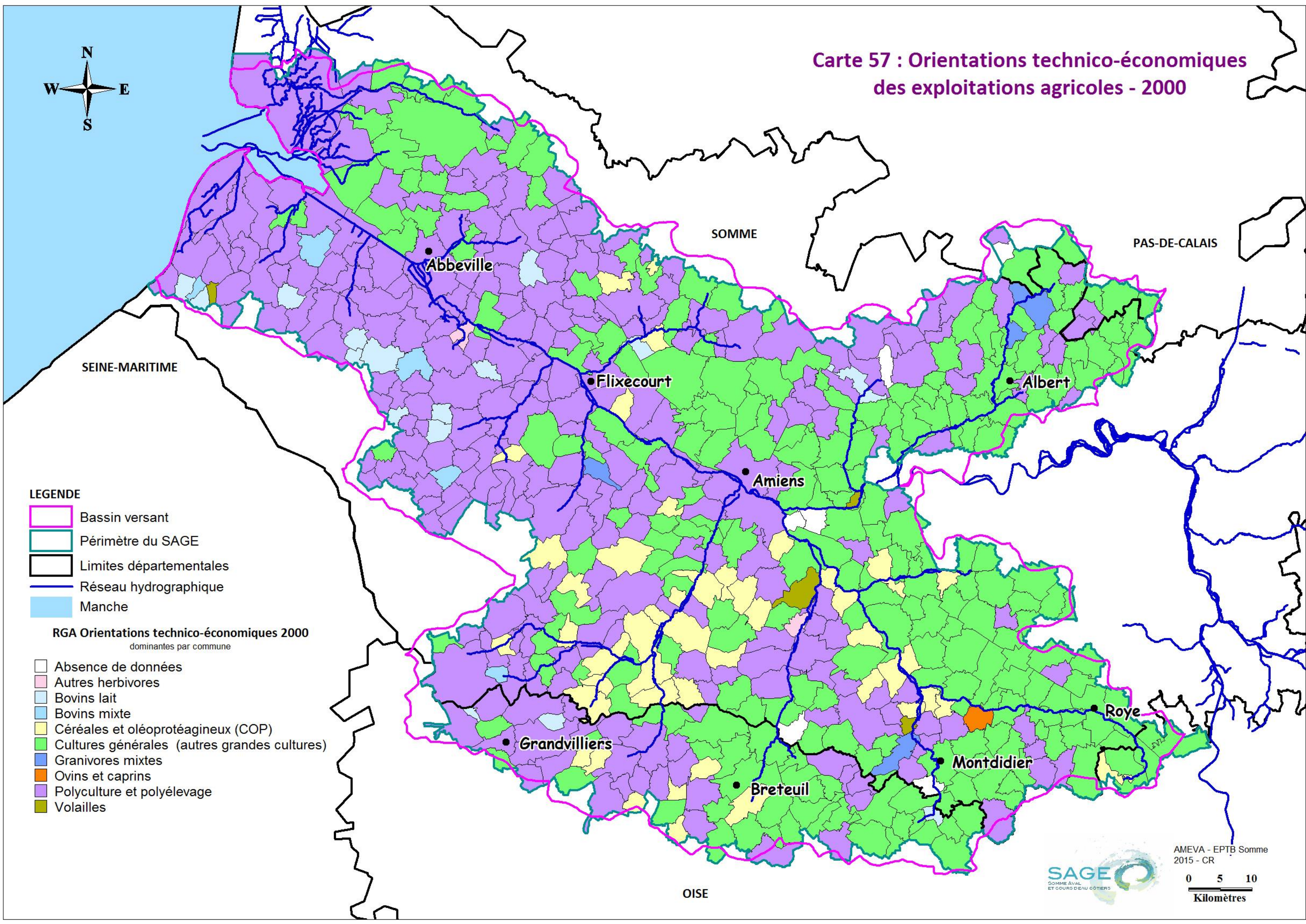
- > 40 %
- 30 - 40 %
- 20 - 30 %
- 10 - 20 %
- 0 - 10 %
- Données manquantes

AMEVA - EPTB Somme
2015 - CR



0 5 10
Kilomètres

Carte 57 : Orientations technico-économiques des exploitations agricoles - 2000



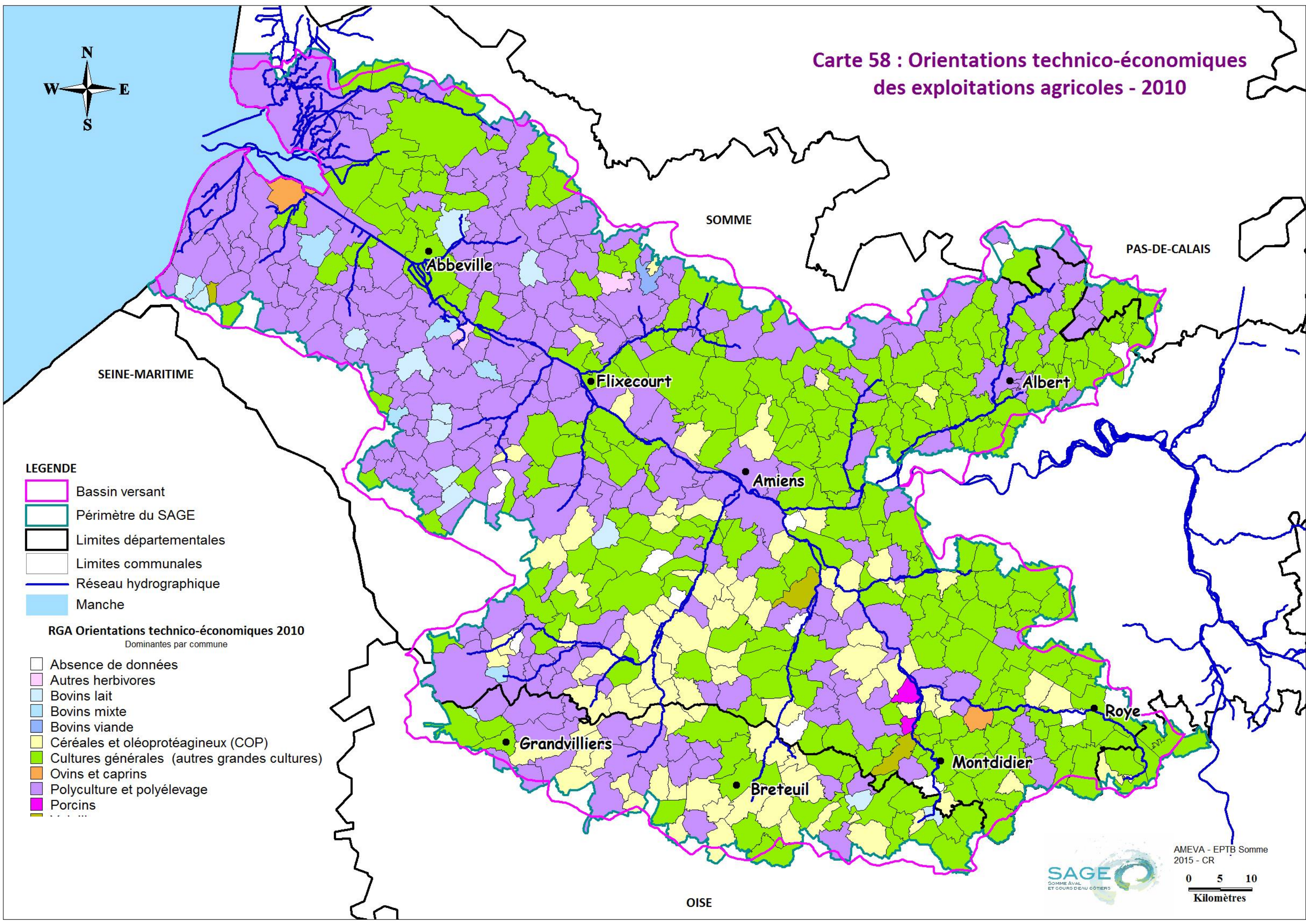
LEGENDE

- Bassin versant
- Périmètre du SAGE
- Limites départementales
- Réseau hydrographique
- Manche

RGA Orientations technico-économiques 2000 dominantes par commune

- Absence de données
- Autres herbivores
- Bovins lait
- Bovins mixte
- Céréales et oléoprotéagineux (COP)
- Cultures générales (autres grandes cultures)
- Granivores mixtes
- Ovins et caprins
- Polyculture et polyélevage
- Volailles

Carte 58 : Orientations technico-économiques des exploitations agricoles - 2010



- LEGENDE**
- Bassin versant
 - Périmètre du SAGE
 - Limites départementales
 - Limites communales
 - Réseau hydrographique
 - Manche

RGA Orientations technico-économiques 2010
Dominantes par commune

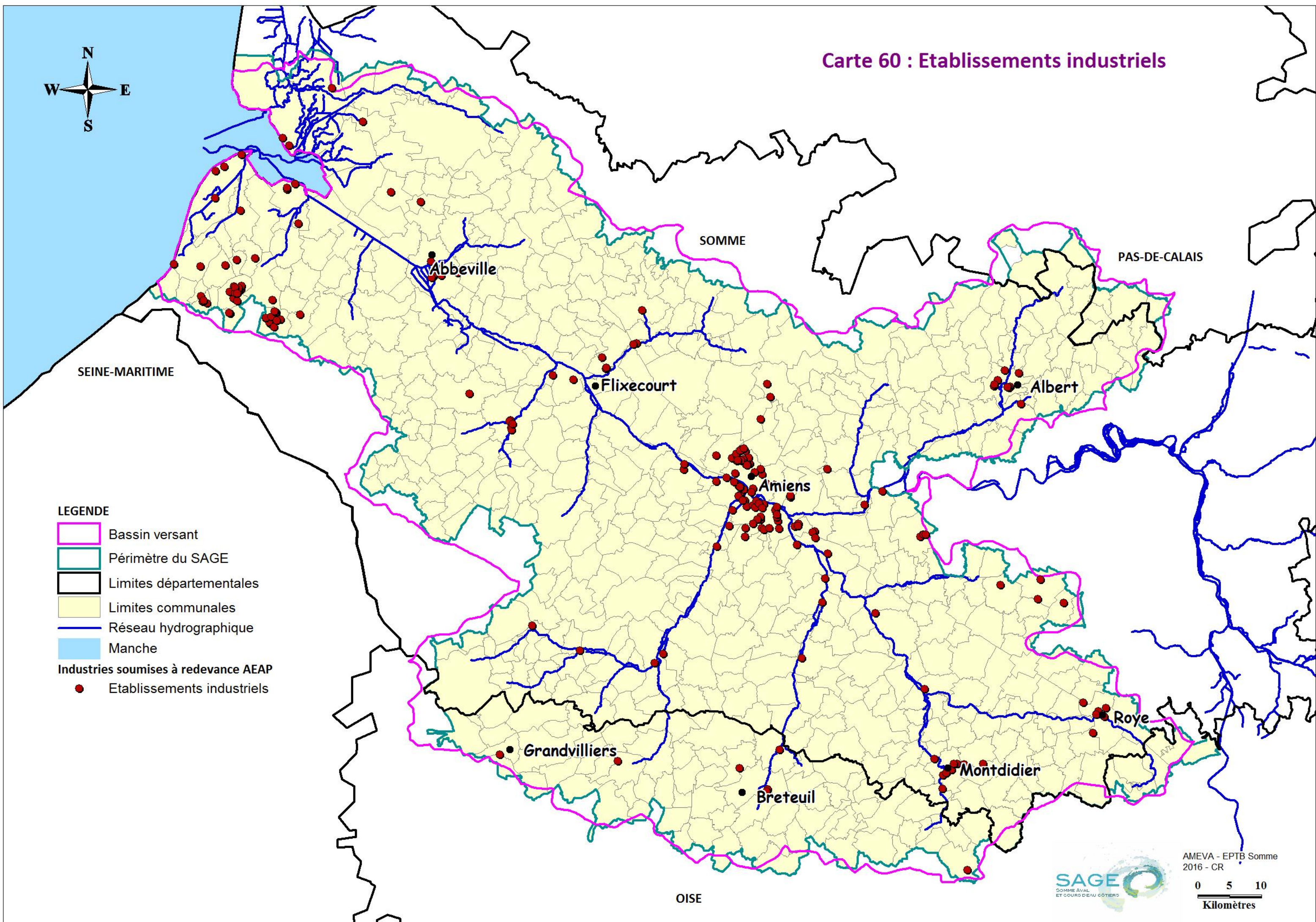
- Absence de données
- Autres herbivores
- Bovins lait
- Bovins mixte
- Bovins viande
- Céréales et oléoprotéagineux (COP)
- Cultures générales (autres grandes cultures)
- Ovins et caprins
- Polyculture et polyélevage
- Porcins








Carte 59 : Les piscicultures



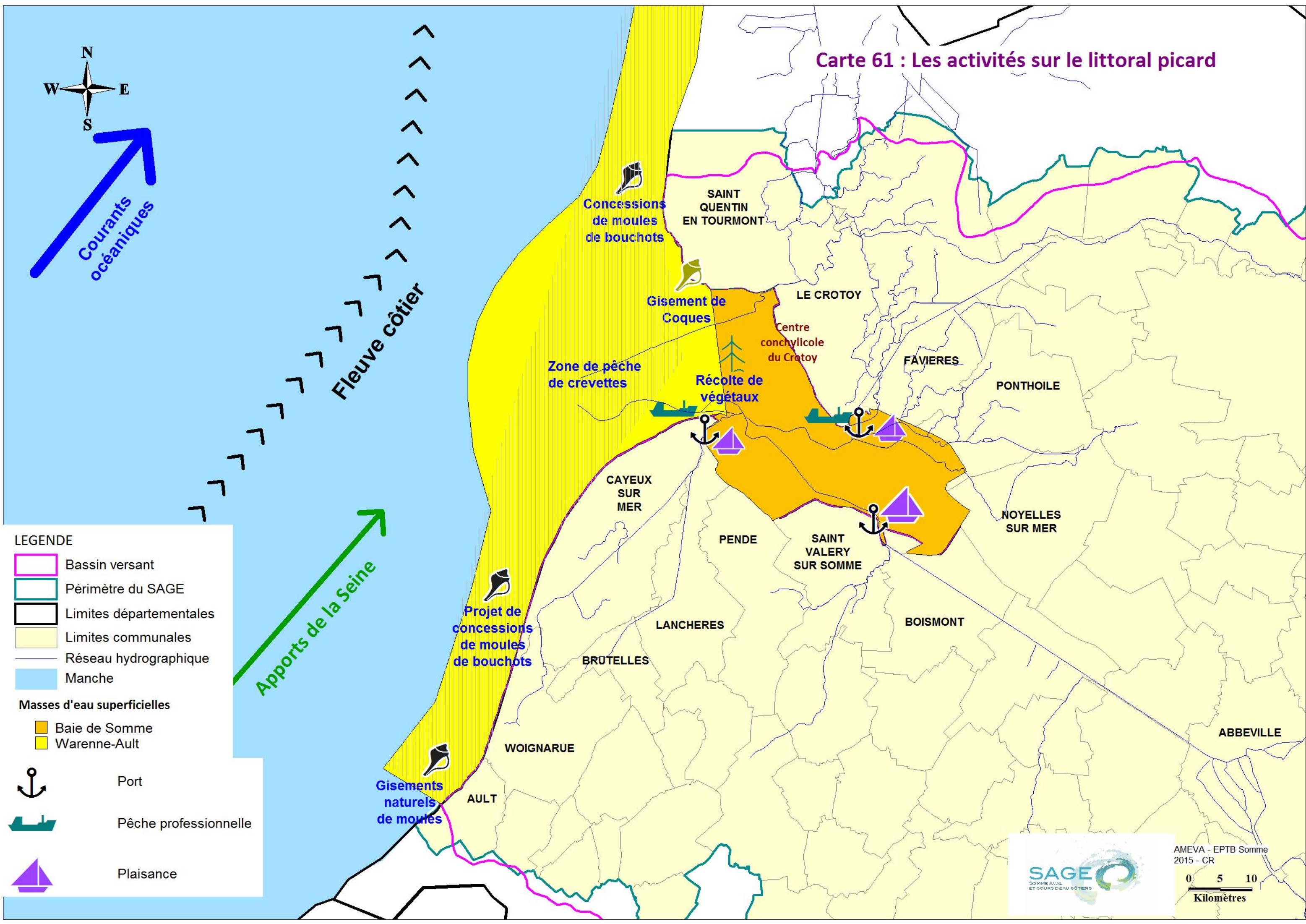
- LEGENDE**
- Bassin versant
 - Périmètre du SAGE
 - Limites départementales
 - Limites communales
 - Réseau hydrographique
 - Manche
- Piscicultures sur le territoire**
- Localisation de l'exploitation
 - Pisciculture Nom du domaine piscicole

Carte 60 : Etablissements industriels



- LEGENDE**
-  Bassin versant
 -  Périmètre du SAGE
 -  Limites départementales
 -  Limites communales
 -  Réseau hydrographique
 -  Manche
 - Industries soumises à redevance AEAP**
 -  Etablissements industriels

Carte 61 : Les activités sur le littoral picard



LEGENDE

- Bassin versant
- Périimètre du SAGE
- Limites départementales
- Limites communales
- Réseau hydrographique
- Manche

Masses d'eau superficielles

- Baie de Somme
- Warenne-Ault

- Port
- Pêche professionnelle
- Plaisance