

Le SYMCRAU au fil de l'eau...



6 Octobre 2015
Journée technique organisé par l'ARPE PACA
« [Eau & Urbanisme](#) »

5 Novembre 2015
Atelier de concertations ERS

11 Décembre 2015
2nd Comité de pilotage ERS

Etude Ressource en eau Stratégique



La réunion de lancement de l'Etude Ressource en eau Stratégique s'est déroulée le 25/09 en présence d'une quarantaine de participants (Elus locaux, techniciens, représentants de l'Etat)

[Lien vers le diaporama de cette réunion.](#)

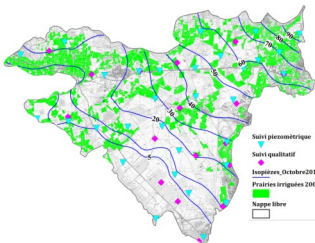


L'Observatoire de la Nappe

Réalisez vos propres cartes thématiques :
[Le portail cartographique](#)

La plateforme d'échange se développe et s'enrichit de nouvelles informations:

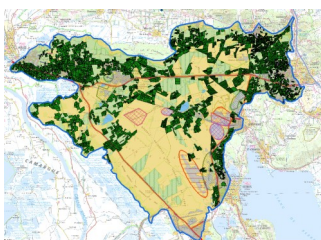
Hydrogéologie



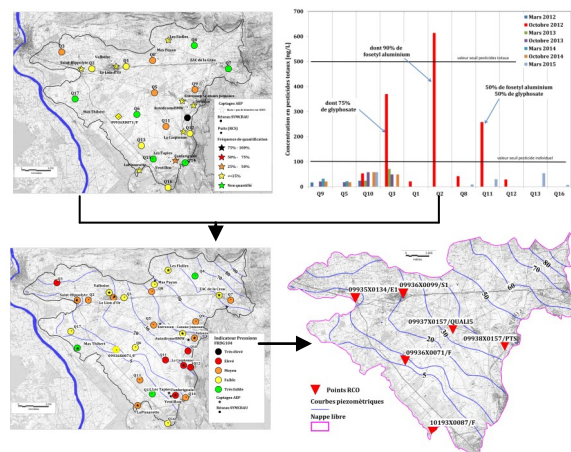
- [Numérisation des chroniques piézométriques de 1953 à 1987](#)
- [Diagraphies de conductivité des eaux souterraines en basse Crau](#)
- [Cartes piézométriques \(Octobre 2013 et Mai 2014\)](#)

La surveillance de la nappe

Aménagement du territoire



Au vu des enjeux, et des pressions sur l'état chimique, la nappe de la Crau est identifiée en **Risque de Non Atteinte des objectifs environnementaux** (RNAOE) dans le SDAGE 2016-2021. Dans ce cadre, l'Agence de l'Eau et le SYMCRAU ont défini ensemble un **réseau de contrôle opérationnel**.



Les éléments techniques sont disponibles [ici](#)

Avec le soutien financier de

