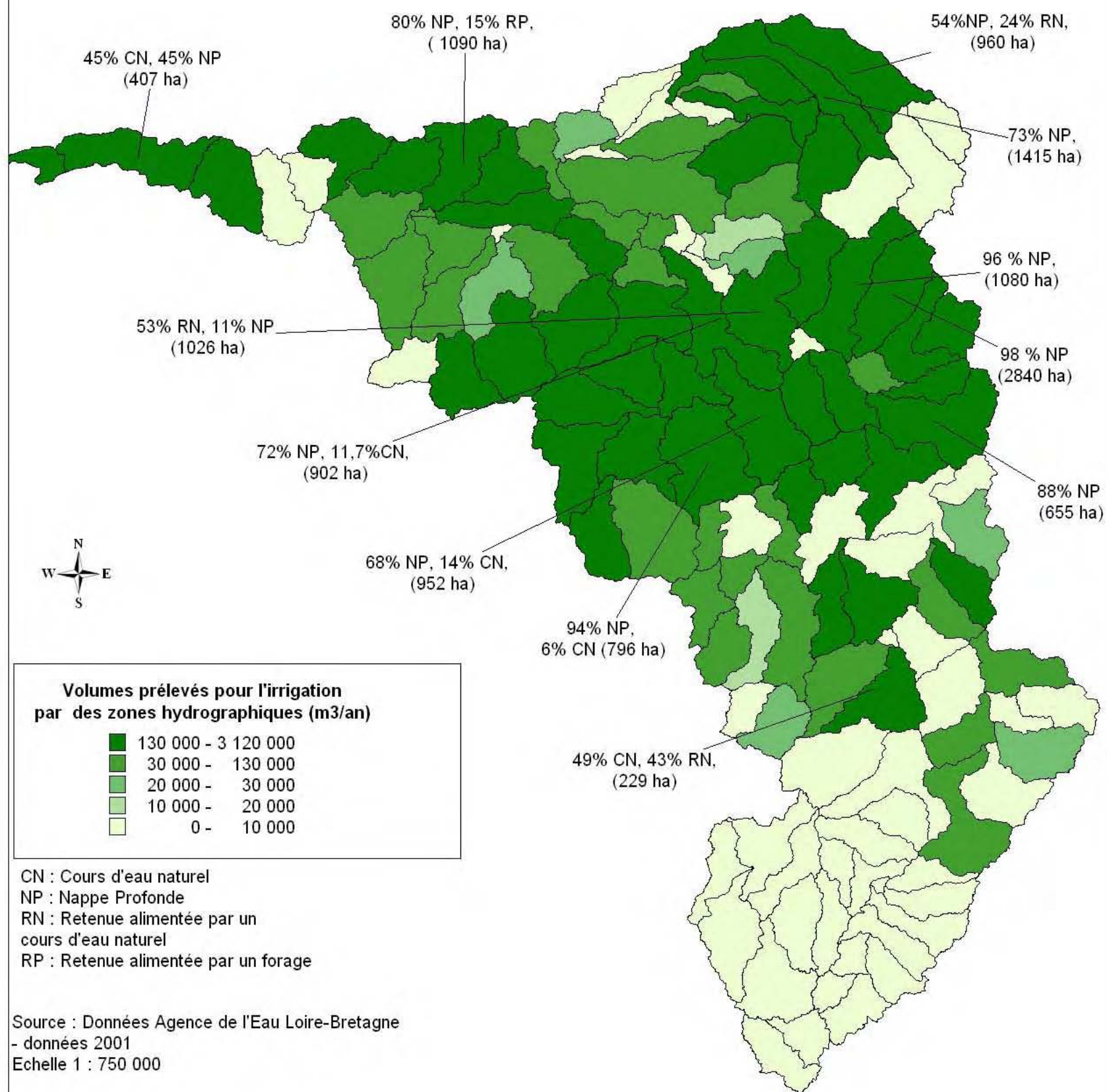
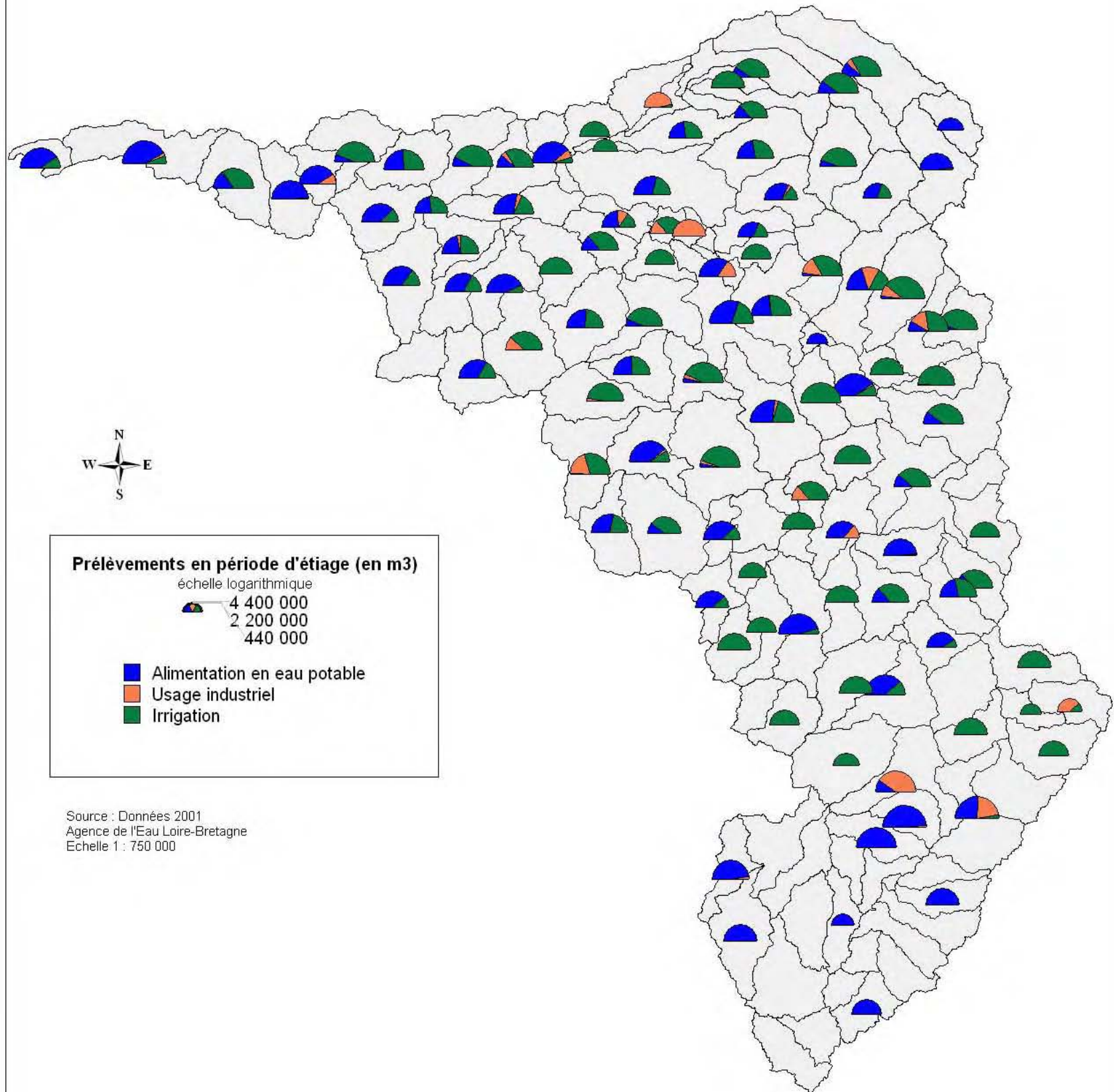


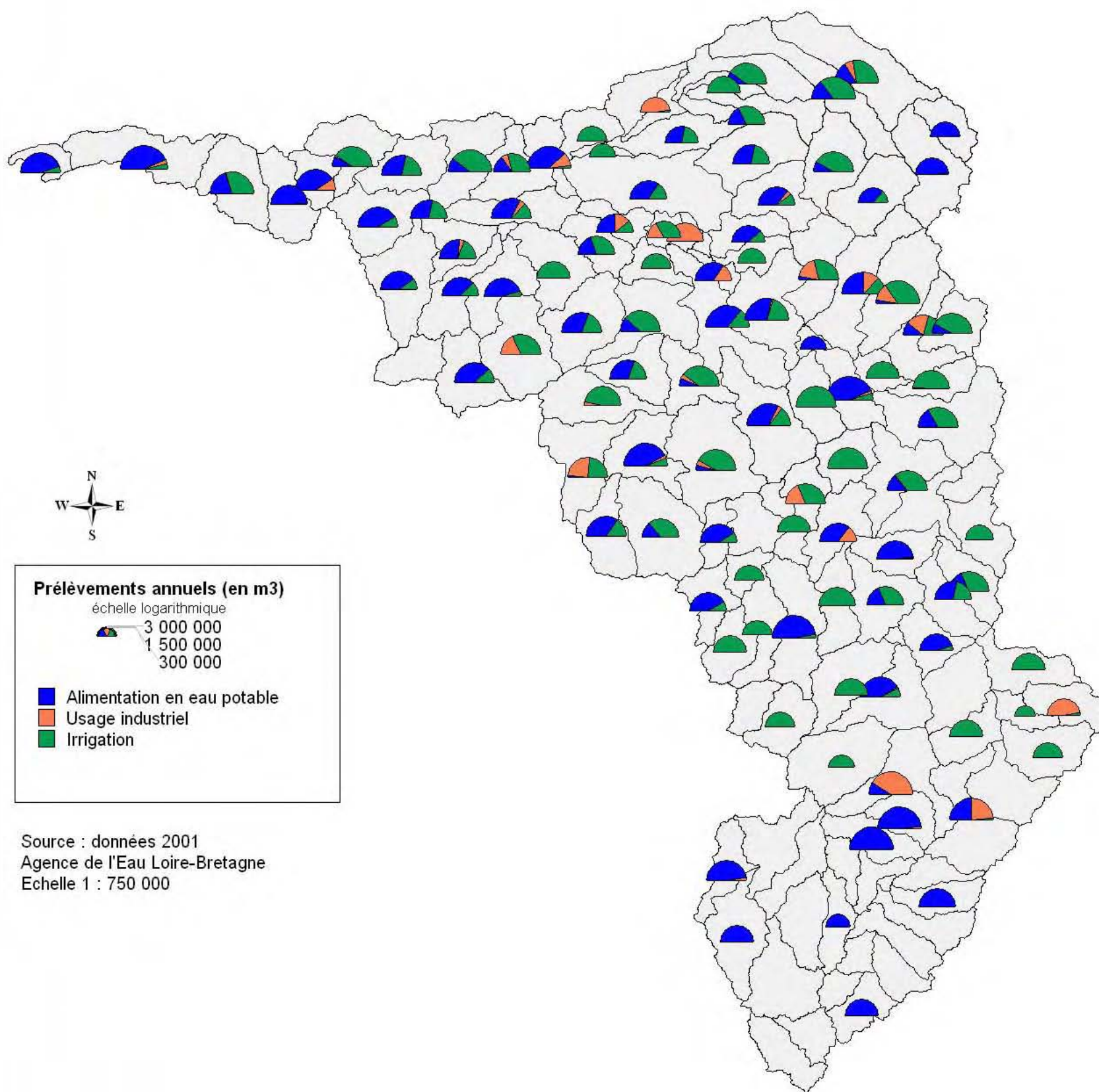
## Carte 30 : Les prélèvements d'eau pour l'irrigation sur les zones hydrographiques du bassin du Cher



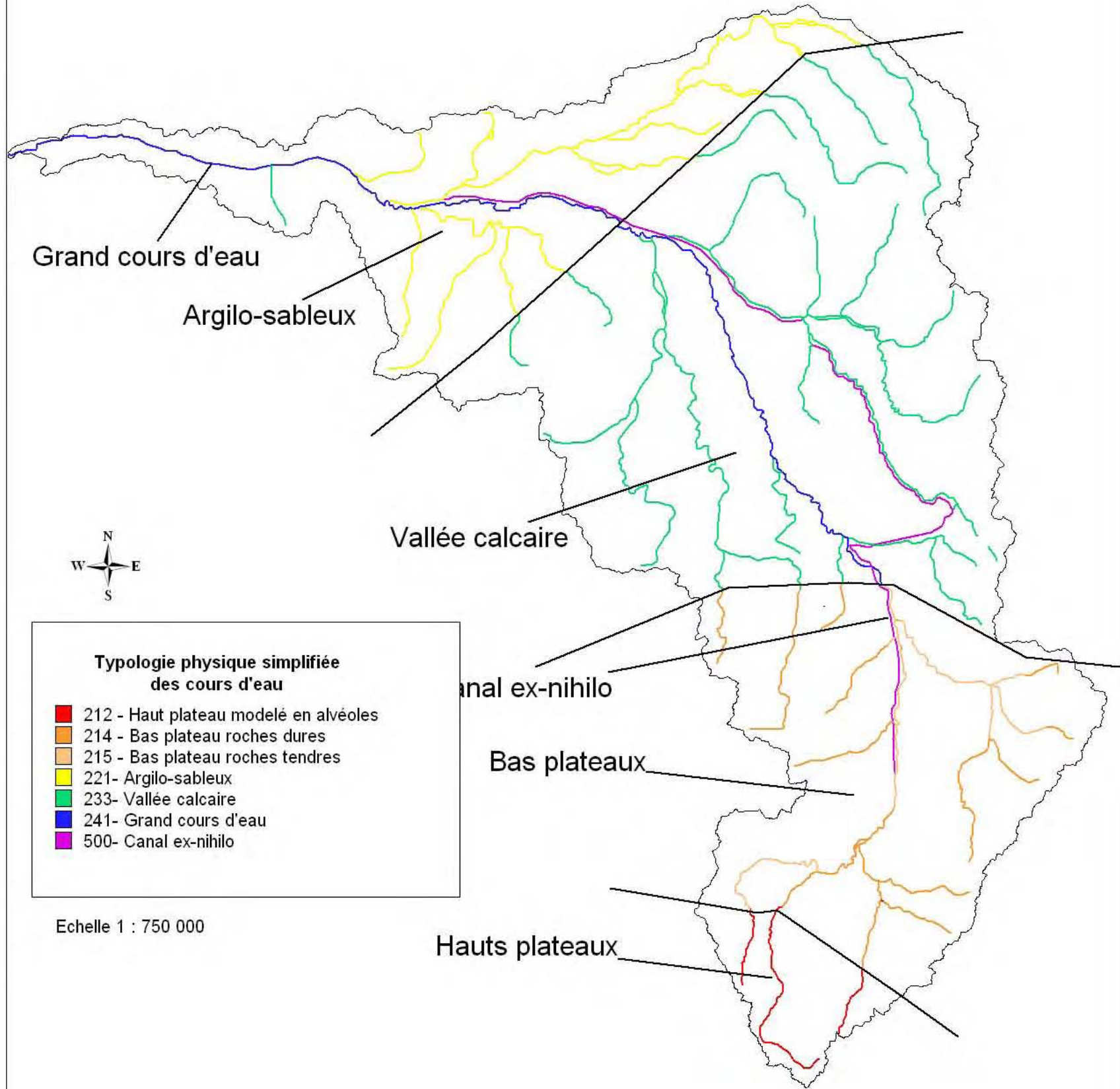
# Carte 32 Prélèvements "eau potable", "industriel" et "irrigation" en période d'étéage sur le bassin versant du Cher



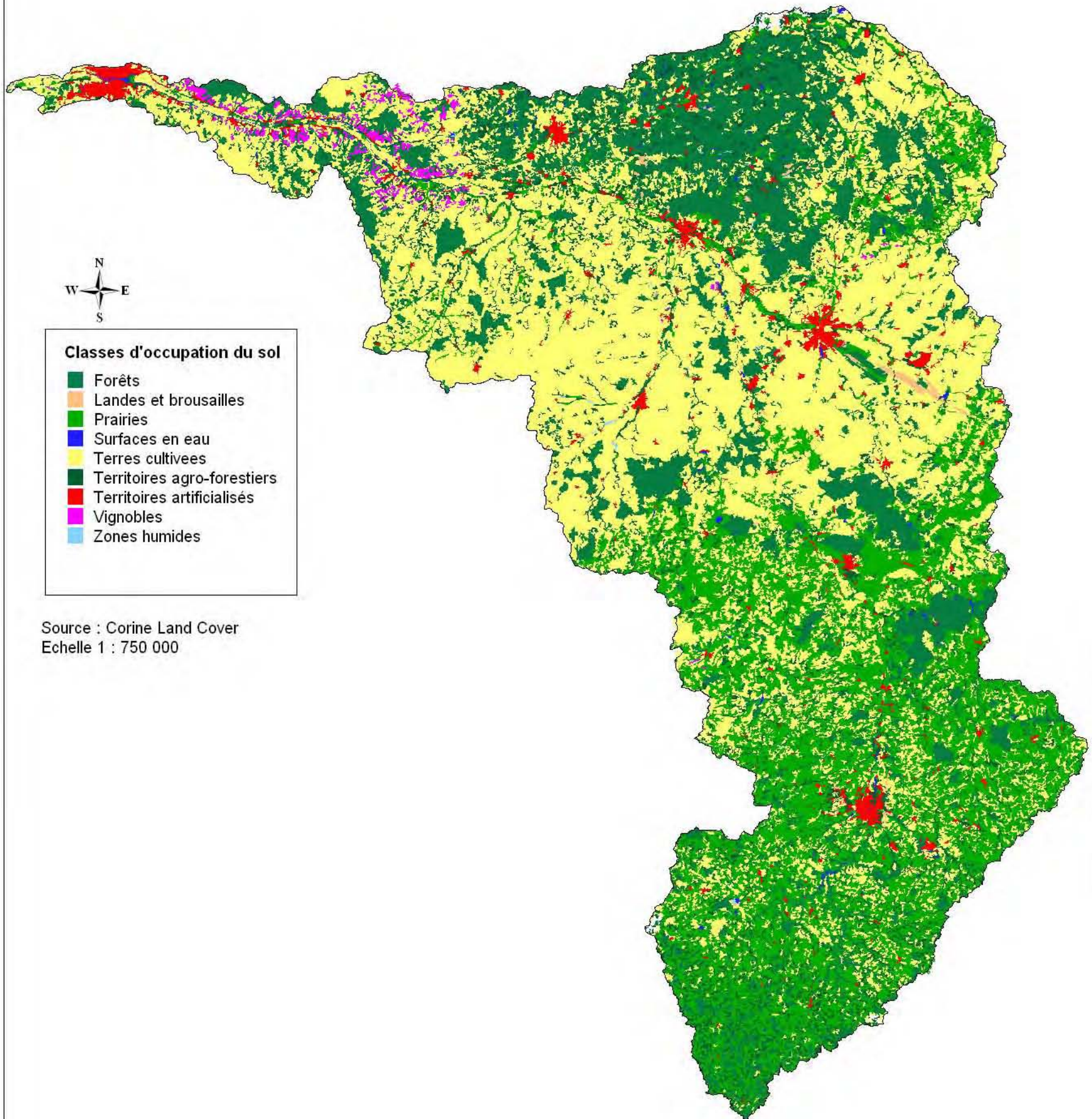
### Carte 33 : Prélèvements "eau potable", "industriel" et "irrigation" pour l'ensemble de l'année, sur le bassin du Cher



**Carte 34 : Typologie des cours d'eau du bassin du Cher, suivant le méthode SEQ-Eau**



## Carte 35 : L'occupation du sol sur le bassin versant du Cher



### Classes d'occupation du sol

- Forêts
- Landes et broussailles
- Prairies
- Surfaces en eau
- Terres cultivées
- Territoires agro-forestiers
- Territoires artificialisés
- Vignobles
- Zones humides

Source : Corine Land Cover  
Echelle 1 : 750 000