

SAGE

Schéma d'Aménagement et de Gestion des Eaux

Lauch

Guide d'information n° 2

Emergence du SAGE

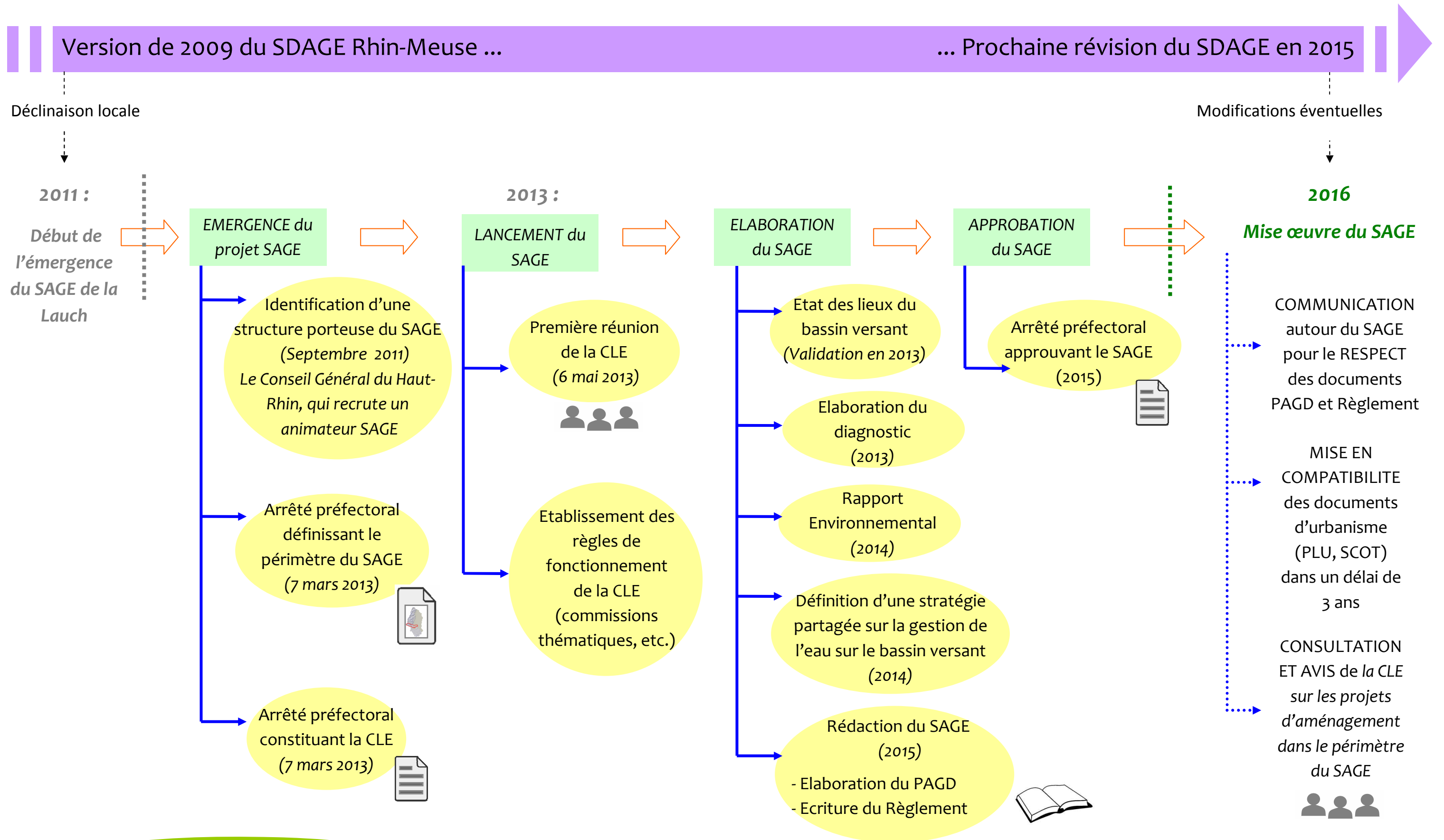
Version d'avril 2013



Conseil Général
Haut-Rhin 



Les étapes à venir pour l'élaboration du SAGE ...



Découvrez le SAGE en ligne ...

Retrouvez toutes les informations sur le SAGE de la Lauch sur notre site :



www.infogeo68.fr, tapez « sage » dans la recherche rapide !

Vous y découvrirez nos plaquettes d'informations et les documents officiels !!!



Pour plus de renseignements :

N'hésitez pas à contacter :

Sylvain CUENOT - Animateur SAGE Doller & Lauch

Service Aménagement des Rivières

Département du Haut-Rhin

100 Avenue d'Alsace – BP 20351

68006 COLMAR Cedex

Par téléphone : 03.89.30.65.20

Par fax : 03.89.21.64.50

Par mail : cuenot.s@cg68.fr