

■ Régions • Auvergne-Rhône-Alpes • Bourgogne-Franche-Comté • Centre-Val de Loire • Nouvelle-Aquitaine • Occitanie • Pays de la Loire ■ Départements • Allier • Ardèche • Cher • Creuse • Indre-et-Loire • Loir-et-Cher • Loire • Haute-Loire • Loire-Atlantique • Loiret • Lozère • Maine-et-Loire • Nièvre • Puy-de-Dôme • Saône-et-Loire • Haute-Vienne ■ Villes et Intercommunalités • Agglomération de Nevers • Agglomération du Puy en Velay



Angers Loire Métropole • Blois • Bourges • CARENE • Châteauroux • Clermont Auvergne Métropole • Forez-Est • Limoges • Montluçon • Moulines Communauté • Nantes Métropole • Orléans • Riom Limagne et Volcans • Roannais Agglomération • Romorantinois et Monestois • Saint-Etienne-Métropole • Saumur Val de Loire • Touraine-Est Vallées • Tours Métropole Val de Loire • Vichy • Vierzon ■ SICALA • Allier • Cher • Haute-Loire • Nièvre • Saône-et-Loire



L'ÉTABLISSEMENT PUBLIC LOIRE ACTEUR DE LA CONTINUITÉ ÉCOLOGIQUE

2 DÉCENNIES D' ACTIONS AU SERVICE
DES COLLECTIVITÉS TERRITORIALES DU BASSIN
DE LA LOIRE ET SES AFFLUENTS

La notion de continuité écologique telle qu'on l'entend aujourd'hui se définit comme la libre circulation des organismes aquatiques et le bon déroulement du transport naturel des sédiments.

Pour contribuer à la reconquête de la qualité des milieux aquatiques et préserver les populations de poissons grands migrateurs, l'Établissement public Loire mène, depuis plus de 20 ans, différentes actions sur tout le bassin.



mise en place et animation de démarches sur des axes fluviaux et ouvrages à fort enjeu



réalisation de travaux sur les ouvrages propriété de l'Établissement



appui technique dans le cadre des Schémas d'Aménagement et de Gestion des Eaux (SAGE) et des contrats territoriaux (CT)



assistance à maîtrise d'ouvrage en phase travaux



partenariat financier



1. Allier, Chapeauroux & Grandrieu en Lozère
2. Aron
3. Loir, Sarthe et Mayenne aval
4. Cher aval
5. Cher à Montluçon

- Actions ponctuelles
- Démarches groupées
- Bassin de la Loire et ses affluents
- Remontée des lignes d'eau à l'étiage
- étude (partenariat technique)
- travaux sur les ouvrages de l'Établissement
- partenariat financier
- appui technique dans le cadre des SAGE

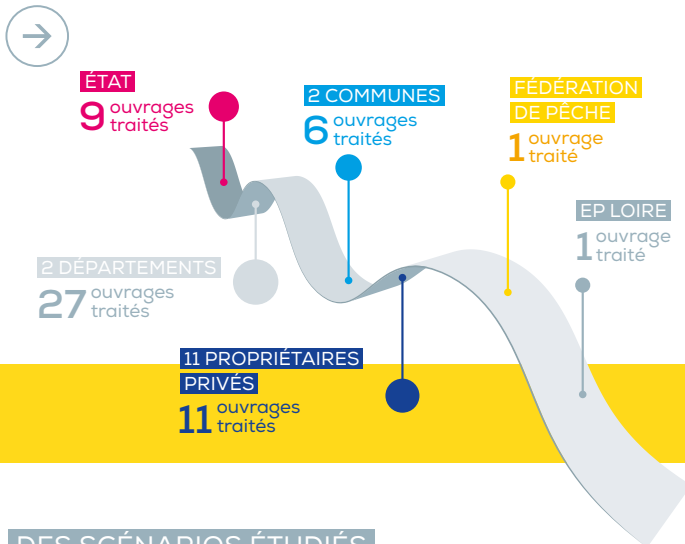
Sources : BD Carthage, ONEMA - ROE, EP Loire ; auteur : EP Loire, octobre 2017

UN APPUI TECHNIQUE DES RÉSULTATS TANGIBLES

(PÉRIODE 2013-2018)

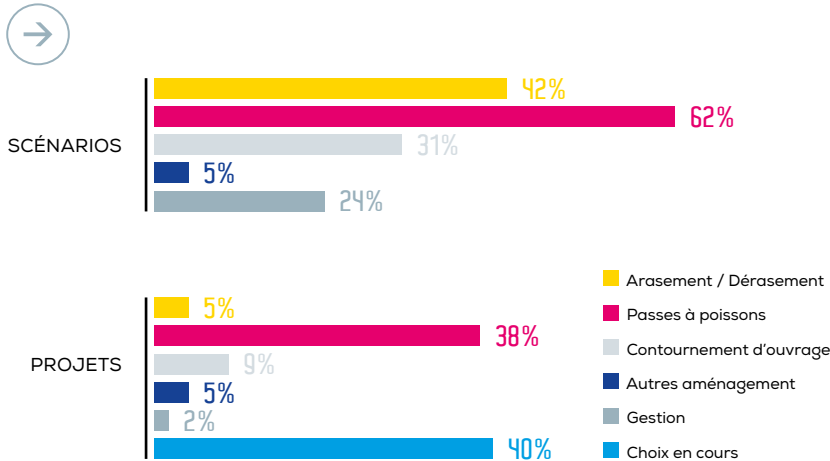
À la demande de ses collectivités membres ou partenaires, l'Établissement met en place et anime des réflexions visant à apporter aux propriétaires des éléments d'aide à la décision et à élaborer des projets. Il les accompagne également en phase travaux et participe à l'évaluation de l'efficacité de ces aménagements.

LES BÉNÉFICIAIRES



DES SCÉNARIOS ÉTUDIÉS

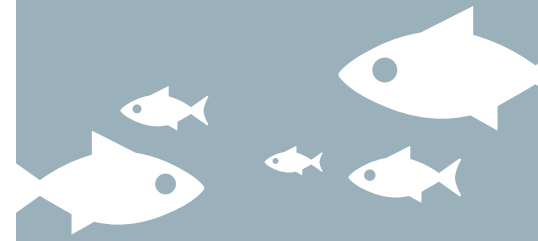
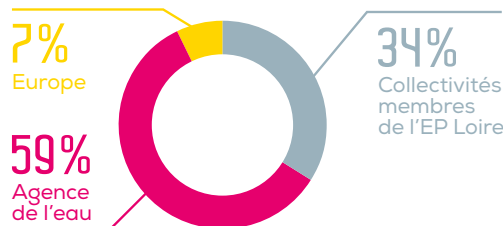
JUSQU'ÀUX PROJETS DÉVELOPPÉS



Exemple : Sur 55 ouvrages, le scénario « Passe à poissons » a été étudié dans 62 % des cas. Au stade « projets », ce scénario a été retenu sur 38 % des sites.

FINANCEMENT GLOBAL DES DÉMARCHES

840 000 €



0,6
ETP/an
consacré à cette mission

9
démarches
portées avec l'appui
de prestataires extérieurs

38
comités
de pilotage et techniques

55
ouvrages
hydrauliques
étudiés ou en cours d'étude

250
kilomètres
de cours d'eau concernés

UN CONSENSUS ÉCOLOGIQUE ET SOCIO-ÉCONOMIQUE, UNE NÉCESSITÉ POUR AGIR

Parce que les démarches de restauration de la continuité écologique doivent s'inscrire dans un projet de développement local et intégrer un volet socio-économique, l'Établissement s'intéresse aux rôles et valeurs des ouvrages à différentes échelles. Ainsi, les acteurs concernés sont rencontrés lors de visites de terrain et associés aux comités de pilotage et techniques.

L'Établissement travaille régulièrement avec les collectivités, les différents services et établissements publics de l'État (DDT, DREAL, DRAC, Agence de l'eau, Agence Française pour la Biodiversité,...) ainsi que des organismes représentant les usagers (activités nautiques, pêche,...). Cette concertation permet de développer des aménagements respectant le patrimoine, les obligations en matière de navigation et contribuant à améliorer l'itinérance en canoë.



QUELQUES EXEMPLES



MOULIN GABET

Sarthe aval



BARRAGE DE CIVRAY

Cher aval



BARRAGE DU GOUR DU PUY

Cher à Montluçon

CONTEXTE LOCAL
À CONSIDÉRER



Navigation, canoë,
hydroélectricité



Navigation, canoë,
Monument historique



Eau potable

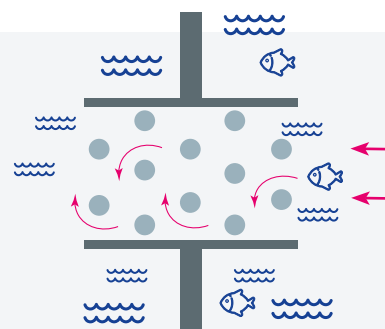
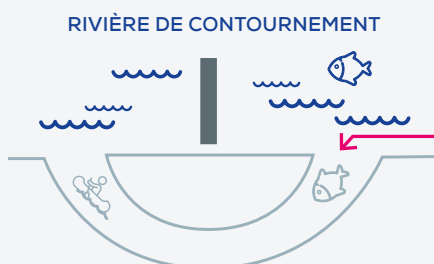
SCÉNARIOS
ÉTUDIÉS

Rivière de contournement
Rampe à macro-rugosités

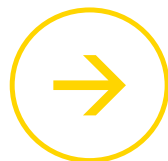
Gestion + rivière de contournement
Gestion + transformation
de l'écluse en passe à poissons

Rampe à macro-rugosités

PROJETS
DÉVELOPPÉS

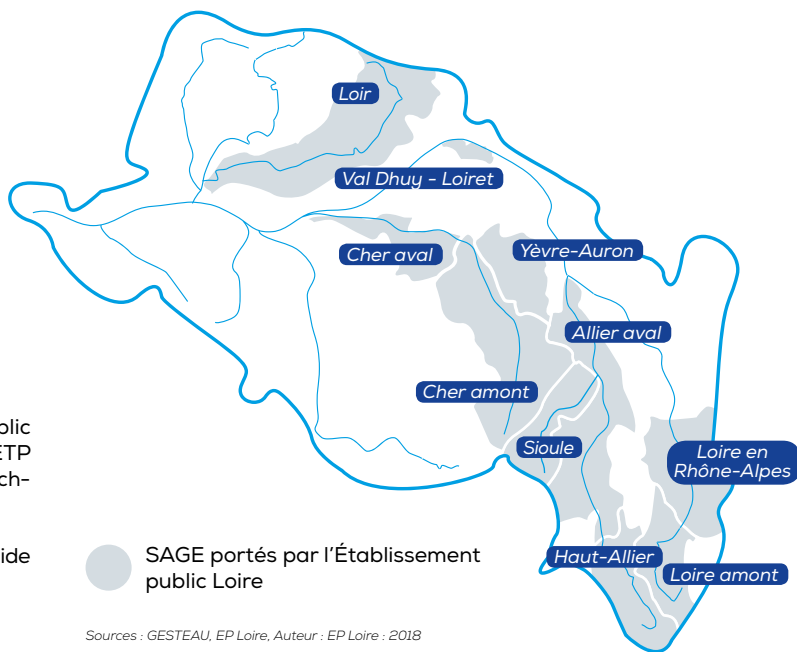


UNE EXPERTISE À DISPOSITION DES SAGE



Structure porteuse de 10 SAGE, l'Établissement public Loire met à disposition un chargé de mission (0,2 ETP en 2017) pour apporter à ces procédures un appui technique sur la thématique « continuité écologique ».

À la demande des CLE/animateurs des SAGE, cette aide peut également profiter aux porteurs d'actions.



Sources : GESTEAU, EP Loire, Auteur : EP Loire - 2018

QUELQUES EXEMPLES D'ACTIONS



Appui dans la rédaction d'avis émis par les Commissions Locales de l'Eau



Suivis d'actions menées sur les périmètres des SAGE par des acteurs locaux



Rédaction de cahiers des charges et mise en place de protocoles de terrain



Expertise de terrain



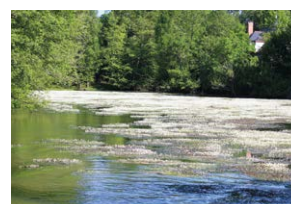
Production de 20 avis depuis 2016 sur des dossiers « loi sur l'eau », par exemple la microcentrale du barrage de l'abattoir sur l'Yèvre



Participation au comité de suivi de la restauration de la continuité écologique des cours d'eau classés dans le département de l'Allier



Appui à l'élaboration d'un suivi pour évaluer les effets sur le transit sédimentaire de la gestion coordonnée des ouvrages de l'axe Loir, prévue par le SAGE



Réalisation de mesures topographiques sur le Loiret



Suivi des poissons grands migrateurs sur le Cher aval



Établissement public Loire
2 quai du Fort Alleaume • CS 55708 • 45057 ORLÉANS CEDEX
www.eptb-loire.fr • direction@eptb-loire.fr