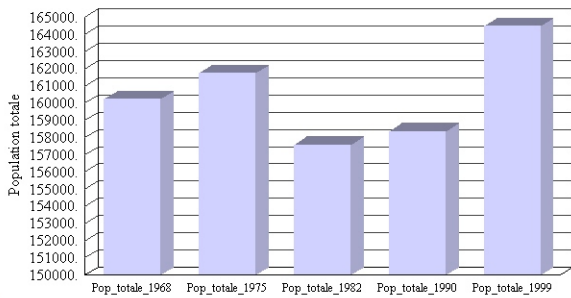


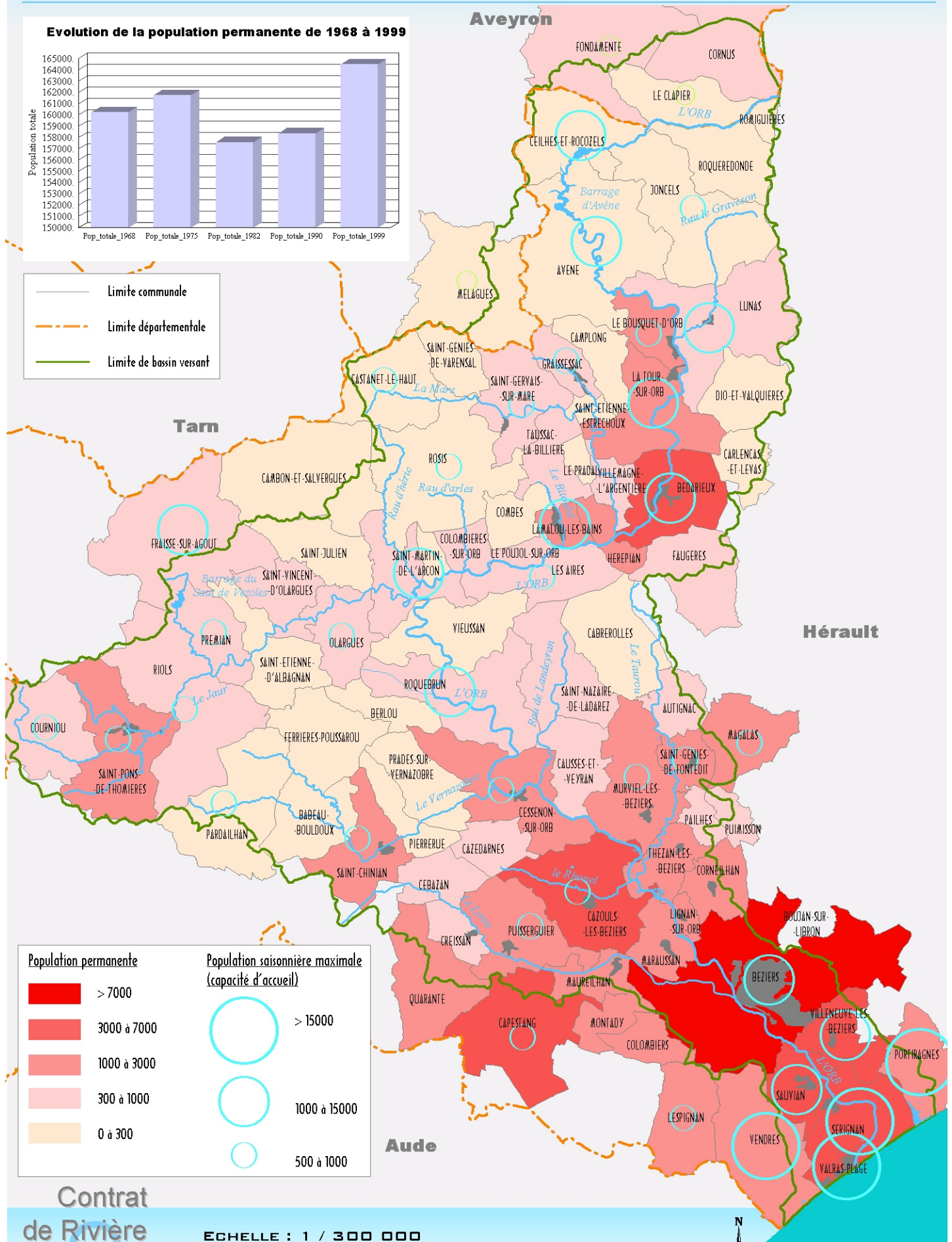
POPULATIONS COMMUNALES PERMANENTES ET SAISONNIÈRES

2

Evolution de la population permanente de 1968 à 1999



- Limite communale
- Limite départementale
- Limite de bassin versant



Population permanente	Population saisonnière maximale (capacité d'accueil)
> 7000	> 15000
3000 à 7000	1000 à 15000
1000 à 3000	500 à 1000
300 à 1000	
0 à 300	

