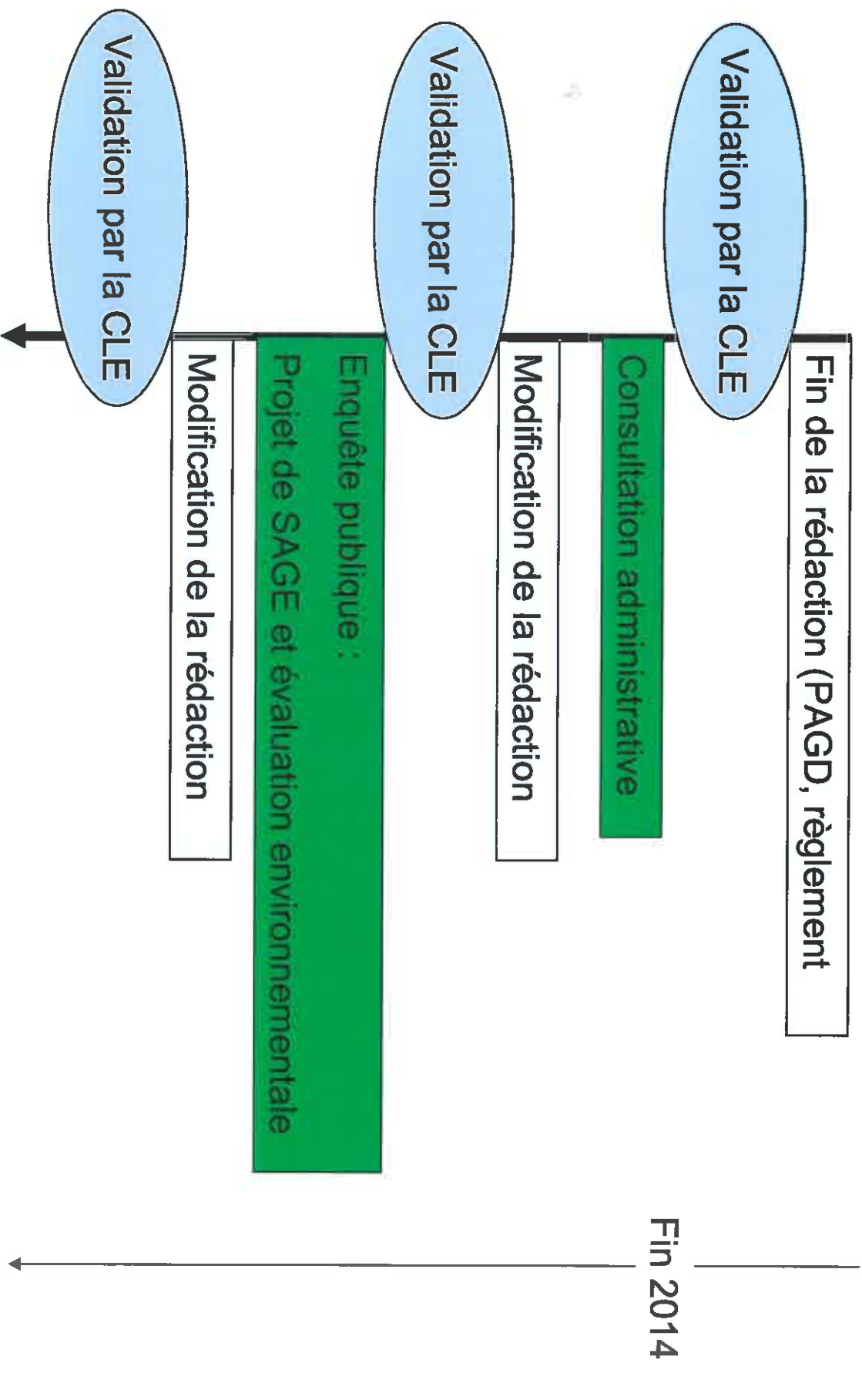


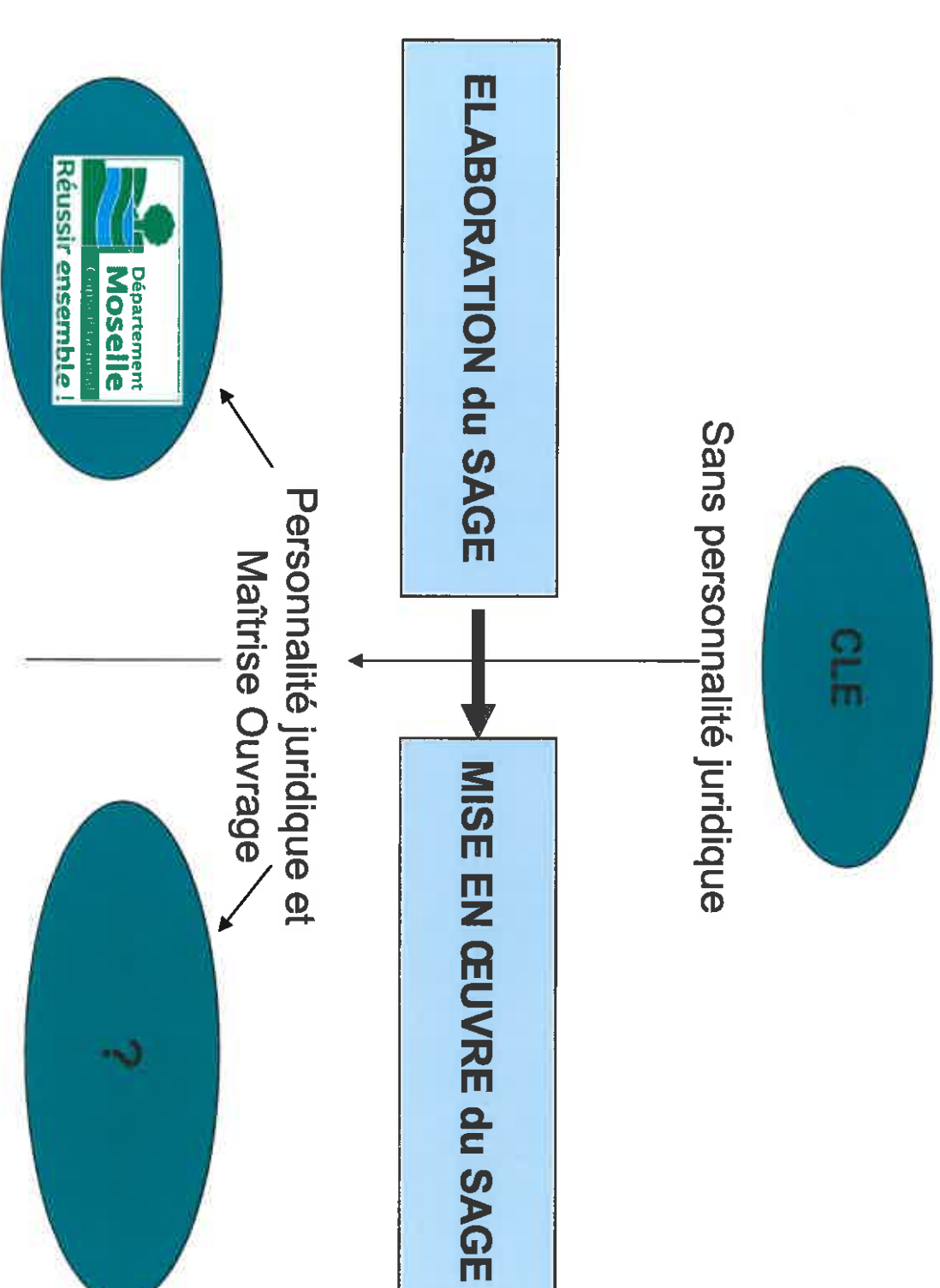
Réunion du 11 septembre 2014

OBJECTIF :
*Définir/identifier une structure qui assurera la
mise en œuvre du SAGE du Bassin Houiller*

Préambule – Etat d'avancement du Projet de SAGE



Préambule



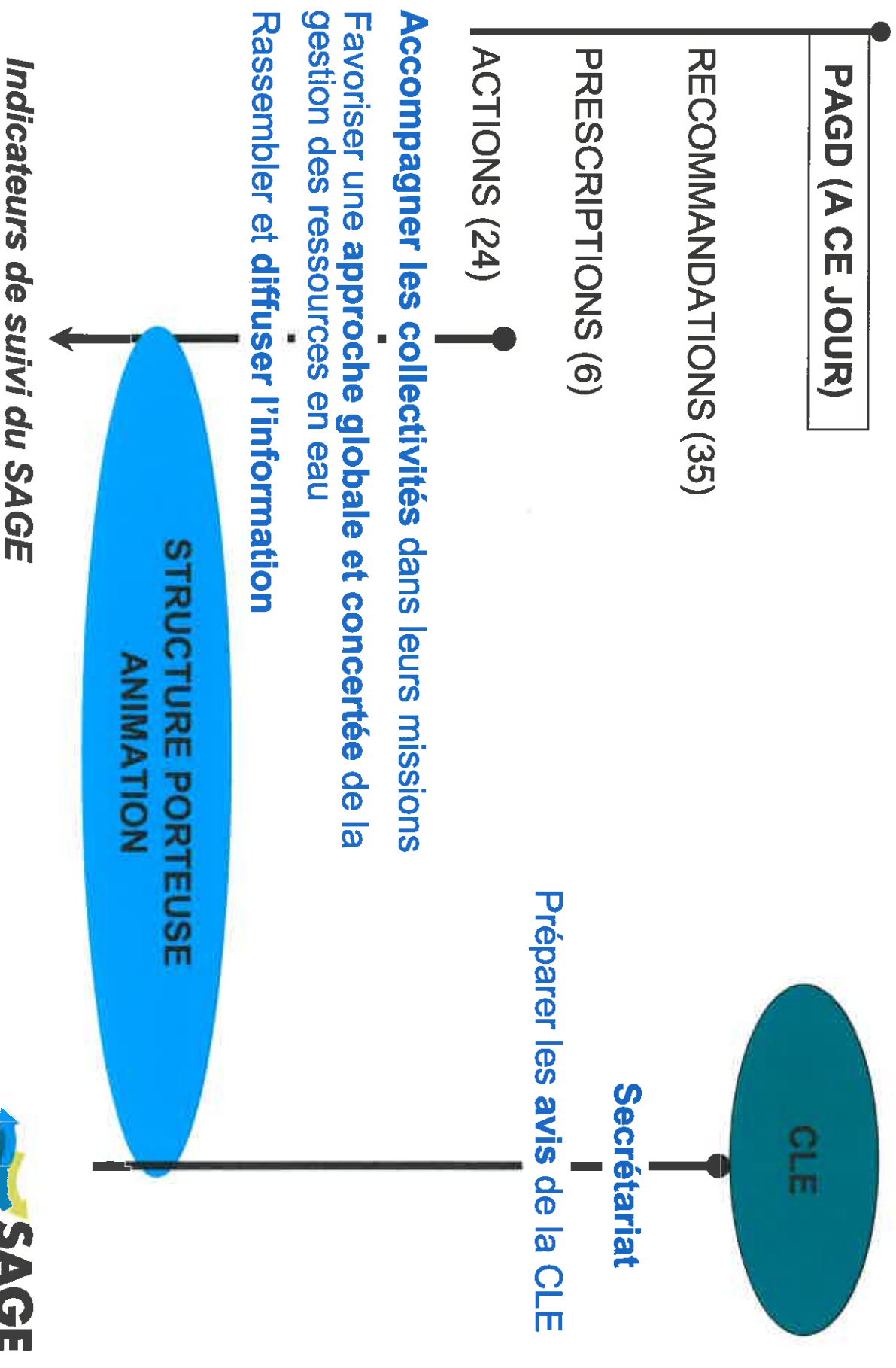
Plan

1/ Mise en œuvre du SAGE : les missions

2/ Structures possibles

3/ Tour de table / Débat

Mise en œuvre du SAGE : missions

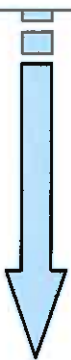


Mise en œuvre du SAGE : missions

actions de la Structure porteuse

Quelques exemples :

A1/ Améliorer la connaissance des zones humides



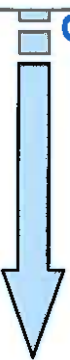
A1.4 Valoriser les services rendus par les zones humides

A3/ Protéger et gérer durablement les cours d'eau



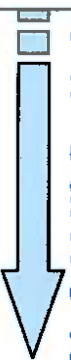
A3.2 Développer une stratégie globale et concertée de restauration des cours d'eau

B3/ Favoriser le recours aux techniques alternatives pour la gestion des eaux pluviales



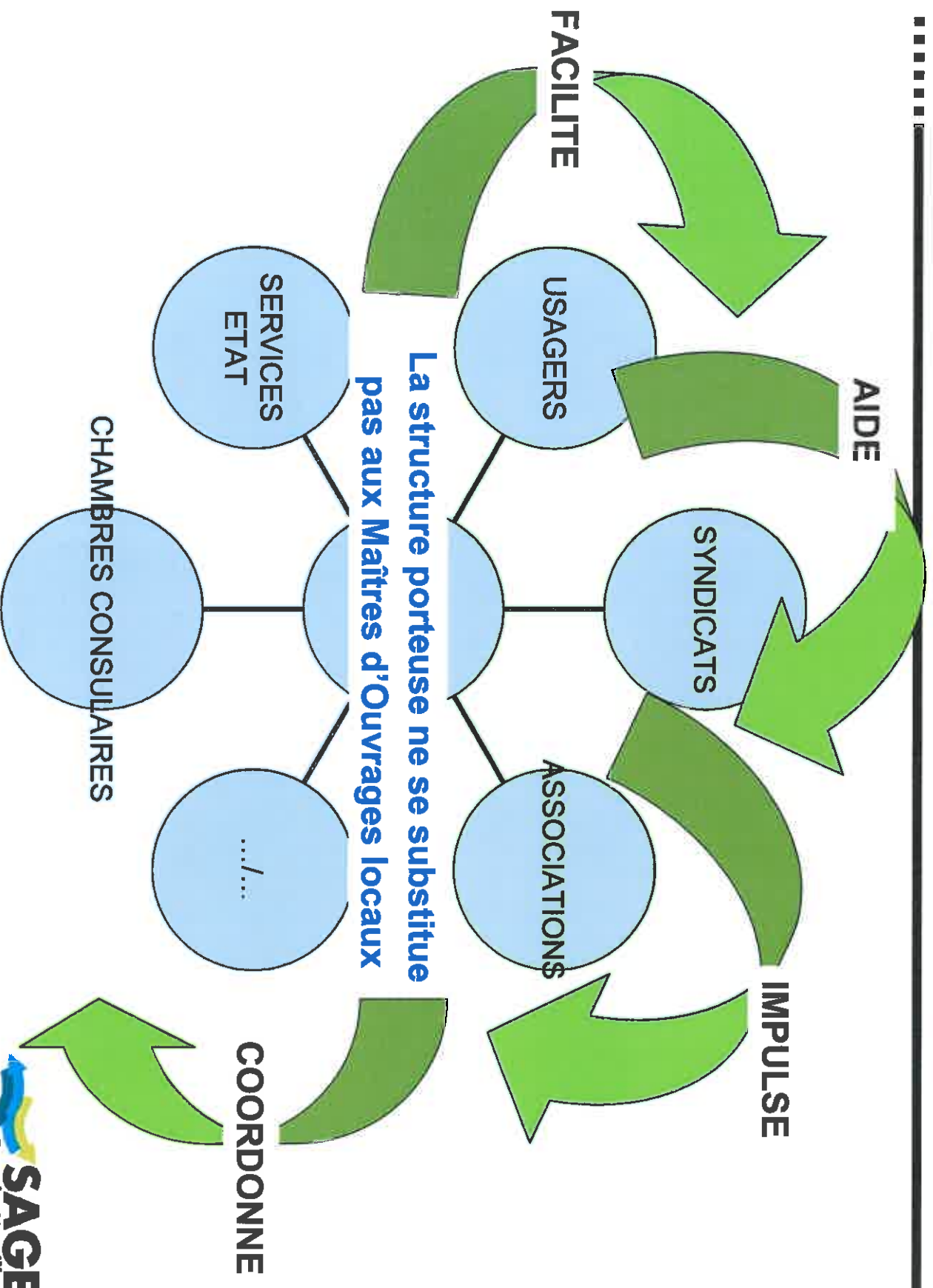
B3.3 Informer sur les techniques alternatives de gestion des eaux pluviales

C1/ Suivre la remontée de la nappe des GTI

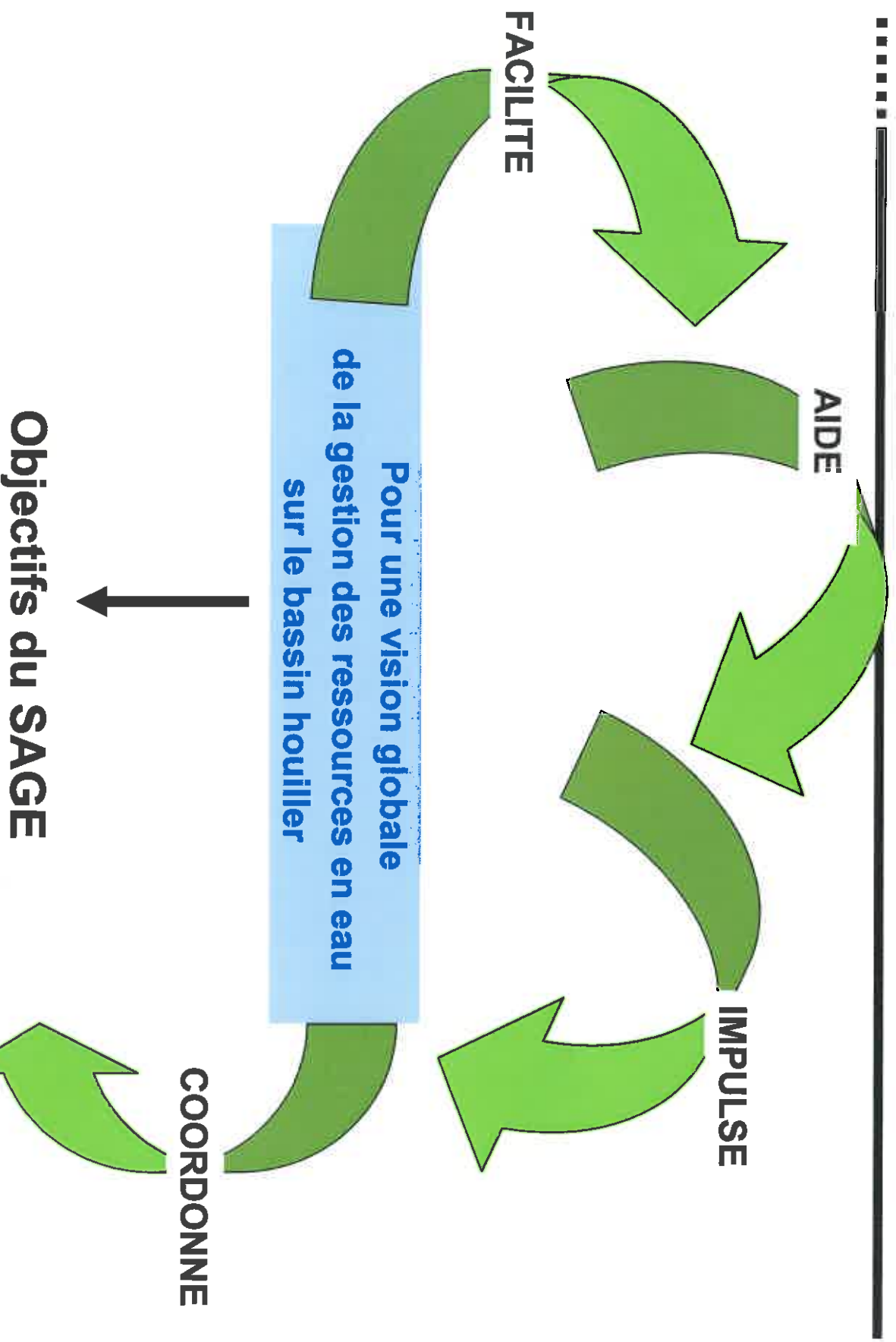


C1.4 Porter à connaissance la cartographie des secteurs concernés par la remontée de nappe

Mise en œuvre du SAGE : missions



Mise en œuvre du SAGE : missions



Structures possibles

❖ Code de l'environnement :

Article R212-33 :

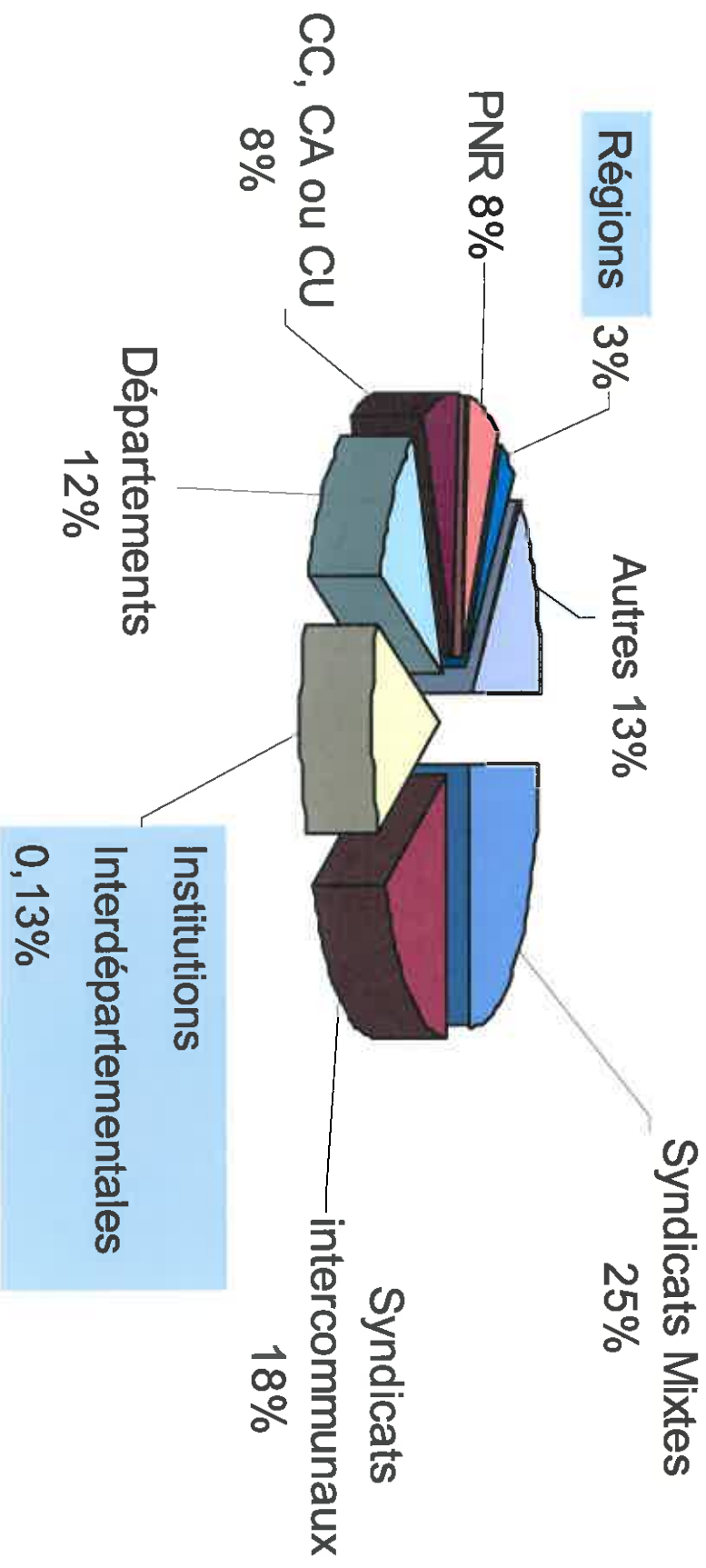
« La commission (CLE) peut confier son secrétariat ainsi que des études et analyses nécessaires à l'élaboration du SAGE et au suivi de sa mise en oeuvre à une collectivité territoriale, à un établissement public territorial de bassin ou à un groupement de collectivités territoriales ou, à défaut, à une association de communes regroupant au moins 2/3 des communes situées dans le périmètre du schéma »

❖ Principe général organisation territoriale :

Communes : clause générale de compétences avec un intérêt public local

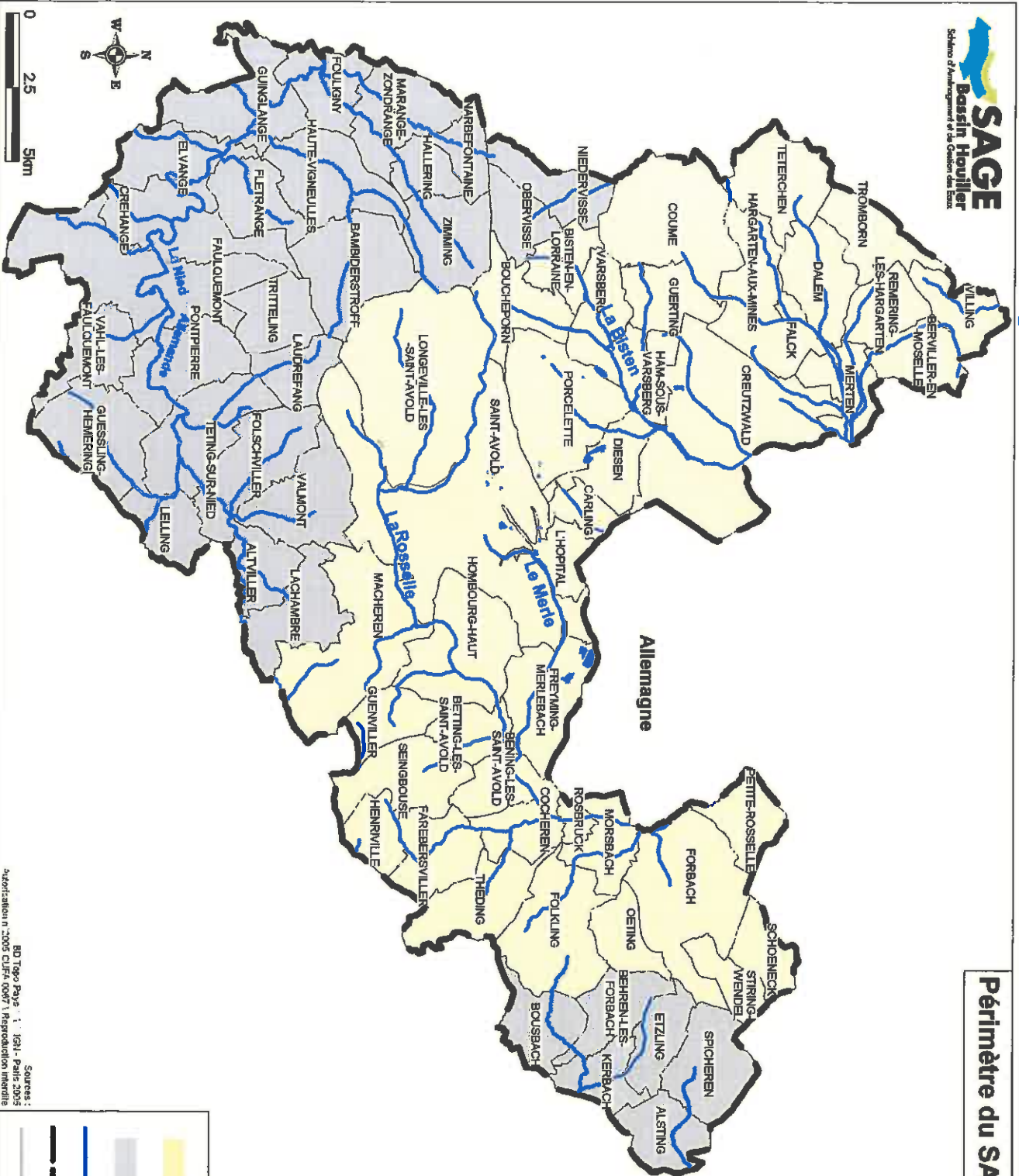
EPCL : compétences d'attribution avec une spécialisation territoriale

Structures possibles



Types de structures porteuses assurant la mise en œuvre de SAGE (France)

Structures possibles

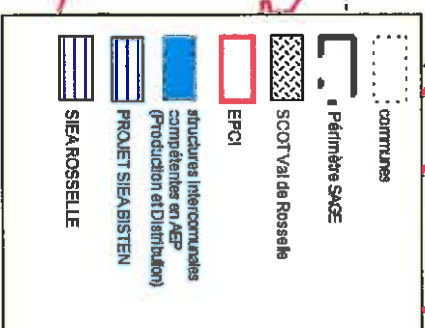
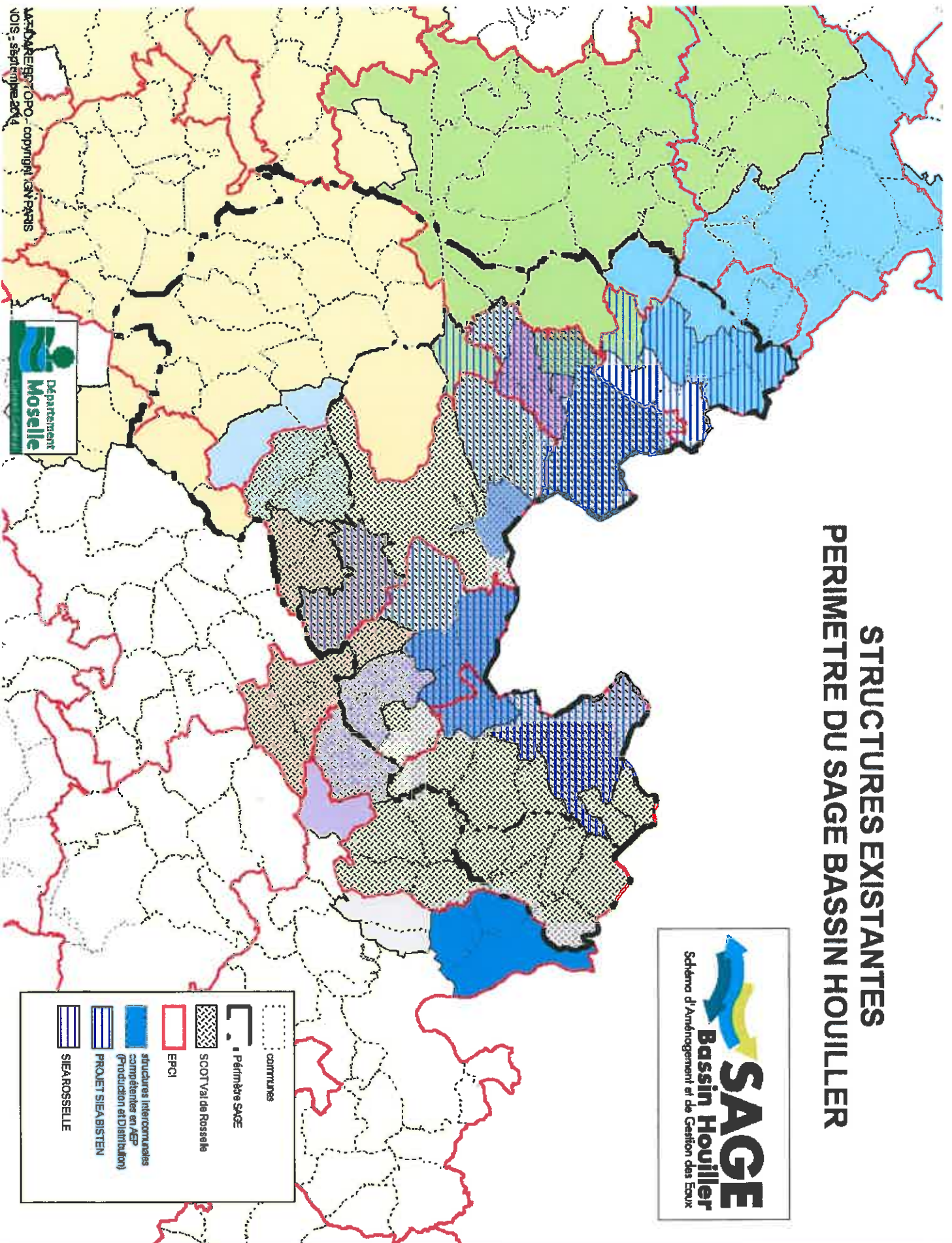


Périmètre du SAGE du Bassin Houiller



Sources :
BD Topo Pays : 1:1251 - Paris 2005
autorisation n° 2005 CLF4 0087 / Reproduction interdite

STRUCTURES EXISTANTES PERIMETRE DU SAGE BASSIN HOULLIER





Tour de table / Débat / Questions

Merci pour votre attention

Document établi par Agnès DAUNOIS

Animatrice SAGE Bassin Houiller

