

**Sage** MAYENNE  
Schéma d'aménagement et  
de gestion des eaux du bassin de la Mayenne



## Réunion de la CLE

24 juin 2011

**Sage** MAYENNE  
Schéma d'aménagement et  
de gestion des eaux du bassin de la Mayenne

## Ordre du jour

- Elections suite aux modifications de la CLE
- Révision du SAGE
- Contrat régional de bassin versant 2011-2013
- Rapport annuel d'activités 2010
- Questions diverses
- Travail de stage sur les têtes de bassin

24 juin 2011

**Sage** MAYENNE  
Schéma d'aménagement et  
de gestion des eaux du bassin de la Mayenne

## Elections du président, des vice-présidents et des membres du bureau

Point N°1

24 juin 2011

**Sage** MAYENNE  
Schéma d'aménagement et  
de gestion des eaux du bassin de la Mayenne

## Commission Locale de l'Eau

- **Composition de la CLE : 65 représentants**
  - ▶ 1<sup>er</sup> collège (élus) : 35
  - ▶ 2<sup>e</sup> collège (usagers) : 18
  - ▶ 3<sup>e</sup> collège (services de l'Etat) : 12
- **Renouvellement complet de la CLE en novembre 2010**
  - ▶ pour un mandat de 6 ans (2010-2016)
- **Modifications de la composition de la CLE**
  - ▶ Représentants des conseils généraux suite aux élections cantonales de mars 2011 (*changement pour l'Ille-et-Vilaine*)
  - ▶ Représentant de la chambre du commerce et de l'industrie

24 juin 2011

**Sage** MAYENNE  
Schéma d'aménagement et  
de gestion des eaux du bassin de la Mayenne

## Elections au sein de la CLE

- **Président de la CLE**
  - ▶ Soumis à réélection à chaque nouvelle élection municipale, cantonale, ou régionale
- **3 Vice-présidents thématiques**
  - ▶ Gestion quantitative
  - ▶ Qualité des eaux
  - ▶ Milieux aquatiques
- **24 Membres du bureau**
  - ▶ 1/3 des membres de chaque collège
  - ▶ 1<sup>er</sup> collège : 12
  - ▶ 2<sup>e</sup> collège : 6
  - ▶ 3<sup>e</sup> collège : 6

24 juin 2011

**Sage** MAYENNE  
Schéma d'aménagement et  
de gestion des eaux du bassin de la Mayenne

## Révision du SAGE

Document d'évaluation du SAGE	Pour validation
Définitions et priorisations des enjeux sur le bassin de la Mayenne	Pour validation
Organisation de la rédaction	Pour information

Point N°2

24 juin 2011

**Sage MAYENNE**  
Schéma d'aménagement et de gestion des eaux du bassin de la Mayenne

## Révision du SAGE Mayenne

- **Cadre réglementaire de la révision**
  - ▶ Mise en conformité avec la loi sur l'eau et les milieux aquatiques (LEMA) 2006
  - ▶ Mise en compatibilité avec le SDAGE 2010-2015
- **Documents constitutifs du SAGE**
  - ▶ Plan d'aménagement et de gestion durable de la ressource en eau et des milieux
  - ▶ Règlement

24 juin 2011

**Sage MAYENNE**  
Schéma d'aménagement et de gestion des eaux du bassin de la Mayenne

## Révision du SAGE Mayenne

Plan d'aménagement et de gestion durable de la ressource en eau et des milieux

**Orientation stratégique**

```

    graph LR
      A[SAGE actuel  
Evaluation du SAGE  
Concertation  
Cadre réglementaire] --> B[Définition des enjeux de la gestion de l'eau sur le bassin  
Définition des objectifs à atteindre pour répondre à ces enjeux]
      B --> C[Identification des moyens prioritaires pour atteindre les objectifs]
      C --> D[Conditions de réalisation du SAGE]
  
```

Règlement : fixe les règles pour assurer la réalisation des priorités du SAGE définis dans le PAGD

24 juin 2011

**Sage MAYENNE**  
Schéma d'aménagement et de gestion des eaux du bassin de la Mayenne

## Éléments à prendre en compte pour la définition de la stratégie

SAGE actuel

Evaluation de la mise en œuvre

Concertation

Cadre réglementaire

- DCE
- LEMA
- SDAGE
- Lettre de cadrage

Ajustement des enjeux et objectifs

**ORIENTATION STRATEGIQUE DU SAGE**

24 juin 2011

**Sage MAYENNE**  
Schéma d'aménagement et de gestion des eaux du bassin de la Mayenne

## Éléments à prendre en compte pour la définition de la stratégie

SAGE actuel

Evaluation de la mise en œuvre

Concertation

Cadre réglementaire

- DCE
- LEMA
- SDAGE
- Lettre de cadrage

Ajustement des enjeux et objectifs

**ORIENTATION STRATEGIQUE DU SAGE**

24 juin 2011

**Sage MAYENNE**  
Schéma d'aménagement et de gestion des eaux du bassin de la Mayenne

## Orientation du SAGE actuel

Gestion raisonnée et diversifiée des ressources existantes avec une priorité à l'alimentation en eau potable en été

Transcription de l'orientation retenue dans le programme d'actions du SAGE  
10 leviers - 43 actions

1. Economiser l'eau
2. Diversifier les ressources et sécuriser l'alimentation en eau
3. Mieux gérer l'étiage
4. Aboutir à une gestion cohérente de la retenue de SAINT-FRAIMBAULT
5. Améliorer la qualité de l'eau
6. Préserver et restaurer les milieux naturels
7. Restaurer le patrimoine piscicole
8. Bien gérer les inondations
9. Valoriser les activités liées à l'eau
10. Faire vivre le SAGE

24 juin 2011

**Sage MAYENNE**  
Schéma d'aménagement et de gestion des eaux du bassin de la Mayenne

## Éléments à prendre en compte pour la définition de la stratégie

SAGE actuel

Evaluation de la mise en œuvre

Concertation

Cadre réglementaire

- DCE
- LEMA
- SDAGE
- Lettre de cadrage

Ajustement des enjeux et objectifs

**ORIENTATION STRATEGIQUE DU SAGE**

24 juin 2011

**Sage MAYENNE**  
Schéma d'aménagement et de gestion des eaux du bassin de la Mayenne

## Cadre réglementaire - Directive Cadre sur l'Eau-

**Objectifs de la DCE d'ici 2015**


- Non détérioration des masses d'eau
- Bon état écologique et chimique des eaux superficielles
- Bon état quantitatif et chimique des eaux souterraines
  - ▶ Possibilité de reports de délais (justification)

↓

**Objectifs environnementaux affichés dans le SDAGE**

- 73 masses d'eau superficielles (2 ME plans d'eau)
  - ▶ 2015 : 39 % des masses d'eau
  - ▶ Report : 61 % des masses d'eau
  - ▶ Paramètre « morphologie » déclassant pour 80% des masses d'eau
- 1 masse d'eau souterraine en report pour 2021
  - ▶ Paramètre déclassant : qualité chimique et plus particulièrement les nitrates

**SAGE un des outils pour répondre à ces objectifs**



24 juin 2011

**Sage MAYENNE**  
Schéma d'aménagement et de gestion des eaux du bassin de la Mayenne

## Cadre réglementaire - LEMA 2006 -

- Confirmation de l'importance du SAGE
  - ▶ objectifs généraux et dispositions pour une gestion équilibrée de l'eau
- Renforcement de la portée réglementaire du SAGE qui devient opposable à l'administration et au tiers
- Modification des documents constitutifs du SAGE
  - ▶ PAGD
  - ▶ Règlement
- Modification de l'organisation de la phase de consultation
  - ▶ Evaluation environnementale
  - ▶ Enquête publique

24 juin 2011

**Sage MAYENNE**  
Schéma d'aménagement et de gestion des eaux du bassin de la Mayenne

## Cadre réglementaire - SDAGE 2010-2015 -

■ Dispositions associées aux **15 orientations fondamentales** du SDAGE

- ▶ 6 orientations du SDAGE visent directement le SAGE Mayenne
  - Repenser les aménagements des cours d'eau
  - Maîtriser les pollutions par les pesticides
  - Préserver les zones humides et la biodiversité
  - Préserver les têtes de bassin
  - Réduire le risque d'inondation par les cours d'eau
  - Informer, sensibiliser, favoriser les échanges
- ▶ Dispositions ne visant pas directement le SAGE également à prendre en compte

➡ [Le SAGE peut traiter de tous les sujets en réponse à ses enjeux](#)

24 juin 2011

**Sage MAYENNE**  
Schéma d'aménagement et de gestion des eaux du bassin de la Mayenne

## Cadre réglementaire - Lettre de cadrage -

- Evaluation environnementale obligatoire pour tous les plans et programmes susceptibles d'avoir des incidences notables sur l'environnement
  - ▶ Démarche à mener tout au long de la rédaction du SAGE
  - ▶ Objectifs :
    - Évaluer les impacts du SAGE sur l'environnement
    - Exposer les choix retenus et leur motivation
- Demande de cadrage préalable à cette évaluation
  - ▶ Demande adressée à l'autorité environnementale
- Contenu de la lettre de cadrage
  - ▶ Objectif de l'évaluation environnementale
  - ▶ Contenu du rapport d'évaluation
  - ▶ Portée de l'avis de l'autorité environnementale hiérarchisant les enjeux qu'elle a identifiés

24 juin 2011

**Sage MAYENNE**  
Schéma d'aménagement et de gestion des eaux du bassin de la Mayenne

## Cadre réglementaire - Lettre de cadrage -

**Restauration de la continuité écologique et de la qualité écologique**

- Atteinte du bon état des masses d'eau sur le bassin de la Mayenne
  - ▶ restauration de la morphologie des cours d'eau
  - ▶ continuité écologique
- Anguille espèce « phare » de la restauration de la continuité écologique sur l'axe Mayenne

**Maîtrise des prélèvements**

- Mesures de gestion quantitative suffisantes au regard des enjeux du territoire

**Lutte contre les pollutions diffuses, en particulier les nitrates et les pesticides**

- Protection des aires d'alimentations des captages prioritaires (loi Grenelle I)

**Préservation des zones humides**

- Inventaire des zones de têtes de bassin

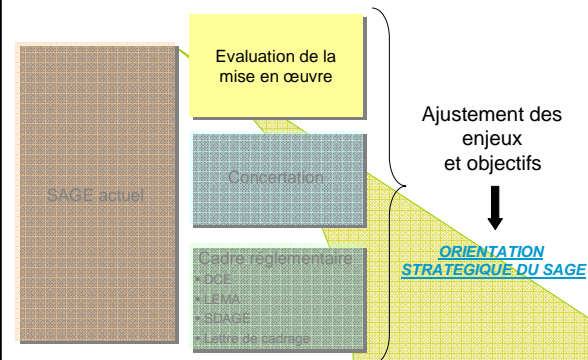
**Inondations**

- Enjeux du SAGE de la Mayenne

24 juin 2011

**Sage MAYENNE**  
Schéma d'aménagement et de gestion des eaux du bassin de la Mayenne

## Éléments à prendre en compte pour la définition de la stratégie



24 juin 2011

**Sage MAYENNE**  
Schéma d'aménagement et de gestion des eaux du bassin de la Mayenne

## Evaluation de la mise en œuvre du SAGE

### GESTION QUANTITATIVE

Pas d'évolution notable des volumes d'eau consommés sur le réseau public  
Diminution des prélèvements pour les besoins industriels

#### Alimentation en eau potable

- Sensibilisation sur les économies d'eau réalisée - actions engagées par les collectivités
- Travaux de sécurisation engagés - instauration de la quasi totalité des périmètres de protection
- Gestion du barrage de Saint-Fraimbault adaptée pour compenser les prélèvements

#### Maîtrise des prélèvements

- Amélioration de la connaissance sur les besoins en eau pour l'élevage
- Pas de connaissance approfondie des prélèvements pour l'irrigation

#### Inondations

- Atlas de zones inondables couvrant la quasi totalité du bassin versant
- PPRI réalisés sur les secteurs à enjeu

24 juin 2011

**Sage MAYENNE**  
Schéma d'aménagement et de gestion des eaux du bassin de la Mayenne

## Evaluation de la mise en œuvre du SAGE

### QUALITE DE L'EAU

90% des masses d'eau du bassin classées en « respect des objectifs de la DCE » pour le paramètre nitrates, 10% pour le paramètre phosphore et 89% pour le paramètre pesticides

#### Actions liées aux pollutions ponctuelles

- Traitement du phosphore au delà de la réglementation en vigueur
- Suppression de la quasi-totalité des points noirs concernant les STEP des collectivités
- Actions en cours sur l'assainissement non collectif

#### Actions liées aux pollutions diffuses

- Nombreuses démarches engagées par les collectivités pour réduire l'utilisation des pesticides pour l'entretien des espaces publics
- Mise en place du plan de gestion du lac de Haute Mayenne
- Mise en place de plans/diagnostics bocagers et plantations de haies
- Maîtrise de l'équilibre de la fertilisation

24 juin 2011

**Sage MAYENNE**  
Schéma d'aménagement et de gestion des eaux du bassin de la Mayenne

## Evaluation de la mise en œuvre du SAGE

### MORPHOLOGIE DES COURS D'EAU

80% des masses d'eau de classées par rapport au paramètre morphologie  
354 ouvrages identifiés sur l'ensemble des cours d'eau du bassin

- 7 contrats territoriaux « milieux aquatiques » représentant 1033km de cours d'eau
  - ▶ Dynamisme des syndicats de bassin avec de nombreux aménagements de cours d'eau
  - ▶ Restauration de cours d'eau qui préservent le patrimoine
- Mobilisation de maîtrise d'ouvrage pour la mise en place de contrat sur les cours d'eau en amont du bassin (Varenne, Egrenne, Mayenne amont) et certains affluents en aval de Saint Fraimbault
- Restauration de milieux réussie (plans d'eau de Javron-les-Chapelles et de Saint-Berthevin - zones humides – frayères)
- Etudes et travaux en cours pour la montaison sur l'axe Mayenne
- Actions pour permettre la dévalaison sur l'axe Mayenne

24 juin 2011

**Sage MAYENNE**  
Schéma d'aménagement et de gestion des eaux du bassin de la Mayenne

## Evaluation de la mise en œuvre du SAGE

### ZONES HUMIDES

- Amélioration de la connaissance globale des zones humides au travers des prélocalisations de zones humides réalisées par les DREAL Pays de la Loire et Basse Normandie
- Inventaires réalisés par les collectivités du bassin suivant la méthode proposée dans le guide d'identification des zones humides fonctionnelles élaboré par la CLE
- Inventaires à l'échelle intercommunale prévus dès 2011
- Des actions de restauration et de gestion déjà réalisées sur le bassin

24 juin 2011

**Sage MAYENNE**  
Schéma d'aménagement et de gestion des eaux du bassin de la Mayenne

## Evaluation de la mise en œuvre du SAGE

### COMMUNICATION ET SENSIBILISATION

#### Communication de la CLE

- Site Internet du SAGE et site dédié aux économies d'eau : entre 9 000 et 11 000 visites par an
- Réunions d'information auprès des collectivités ayant mobilisé environ 70 personnes
- Interventions régulières auprès de différents publics et structures afin de sensibilisation aux problématiques liées à l'eau

#### Actions de sensibilisation

- Communication sur les économies d'eau démarrée en 2009 et poursuivie en 2010
- Appui aux démarches de réduction de l'utilisation des produits phytosanitaires

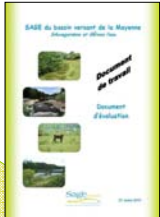
24 juin 2011

**Sage MAYENNE**  
Schéma d'aménagement et de gestion des eaux du bassin de la Mayenne

## Evaluation de la mise en œuvre du SAGE

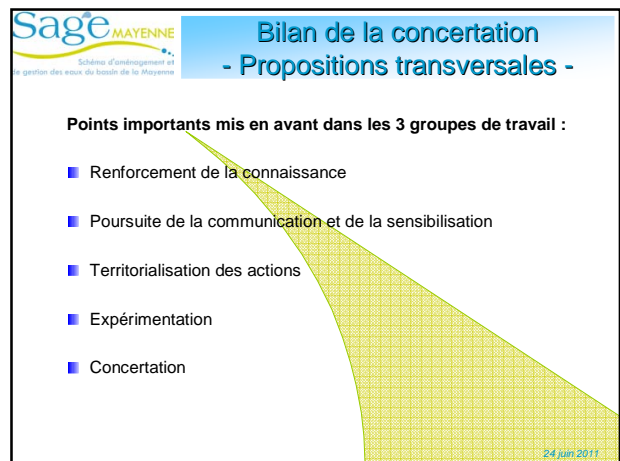
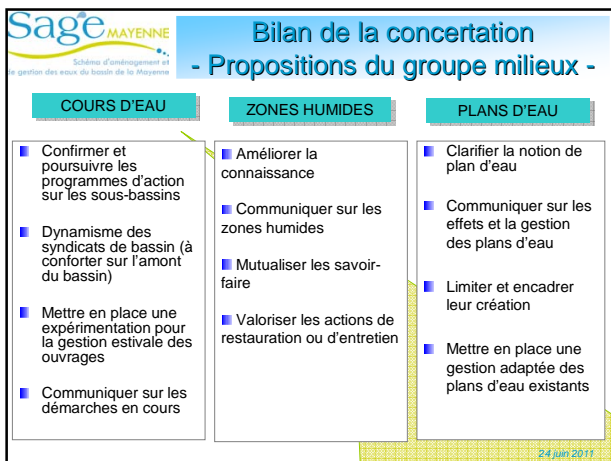
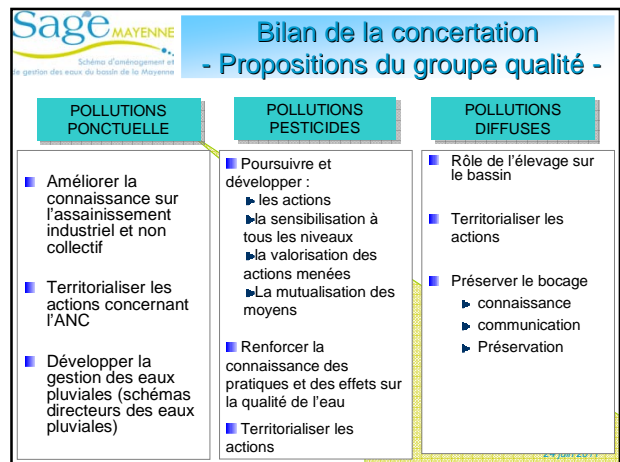
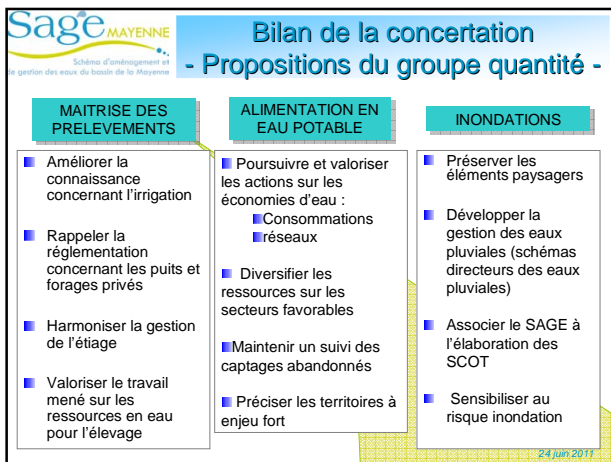
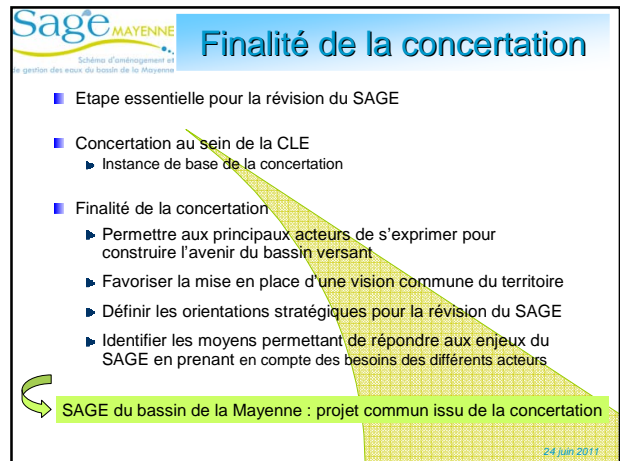
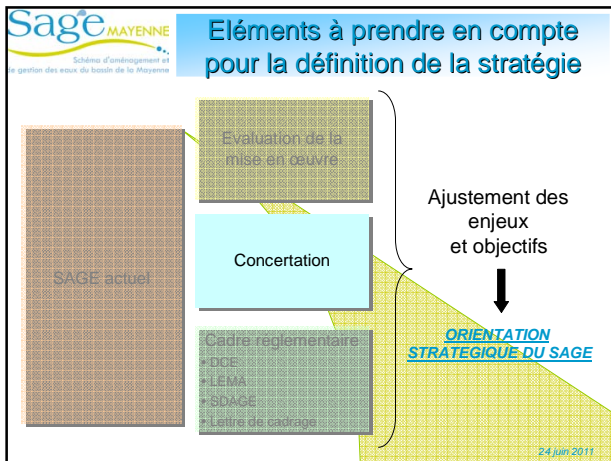
### Document d'évaluation

- 1 évaluation par levier du SAGE
- Support à la révision et aux réunions de concertation
- Document élaboré en 2010
  - ▶ Suivi par le bureau de la CLE
  - ▶ Présenté à la CLE le 5 novembre 2010
  - ▶ Disponible pour avis depuis le début de l'année 2011 sur le site Internet du SAGE



Document soumis à validation de la CLE comme document support de la révision du SAGE

24 juin 2011





**Sage MAYENNE**  
Schéma d'aménagement et de gestion des eaux du bassin de la Mayenne

## Bilan de la concertation

- Accords sur les grandes orientations
- Poursuite et confortation des actions en cours
  - ▶ Economies d'eau
  - ▶ Réduction des pesticides
  - ▶ Restauration des cours d'eau
  - ▶ Inventaire des zones humides
- Mesures du SAGE de protection et de préservation de l'eau et des milieux toujours d'actualité
  - ▶ Zones humides
  - ▶ Bocage
  - ▶ Limitation de la création de plans d'eau
  - ▶ Migrations piscicoles
  - ▶ Pollutions diffuses
  - ▶ Diversification des ressources en eau

**SAGE CONFORTE PAR LA CONCERTATION**

24 juin 2011

**Sage MAYENNE**  
Schéma d'aménagement et de gestion des eaux du bassin de la Mayenne

## Proposition d'orientation stratégique du SAGE

24 juin 2011

**Sage MAYENNE**  
Schéma d'aménagement et de gestion des eaux du bassin de la Mayenne

## Révision du SAGE Mayenne

Plan d'aménagement et de gestion durable de la ressource en eau et des milieux

Le diagramme illustre le processus de révision du SAGE Mayenne. À gauche, un cadre rose encadre 'SAGE actuel', 'Evaluation du SAGE', 'Concertation' et 'Cadre réglementaire'. Une flèche orange pointe vers un cadre orange 'Orientation stratégique' contenant 'Enjeux de la gestion de l'eau sur le bassin' et 'Objectifs à atteindre pour répondre à ces enjeux'. Une flèche bleue pointe vers un cadre bleu 'Identification des moyens prioritaires pour atteindre les objectifs', qui mène à un cadre gris 'Conditions de réalisation du SAGE'. Une flèche orange pointe vers le bas vers 'Synthèse de l'état des lieux'. Une flèche bleue pointe vers le bas vers 'Travail du 2<sup>ème</sup> semestre 2011'. En bas, un texte indique : 'Règlement : fixe les règles pour assurer la réalisation des priorités du SAGE définis dans le PAGD'.

24 juin 2011

**Sage MAYENNE**  
Schéma d'aménagement et de gestion des eaux du bassin de la Mayenne

## Proposition – Orientation stratégique

- Définition de l'orientation stratégique sur la base :
  - ▶ Du SAGE
  - ▶ De l'évaluation du SAGE
  - ▶ De la concertation
  - ▶ Du cadre réglementaire
- Hiérarchisation des priorités d'action du SAGE pour améliorer son efficacité
  - ▶ Critères de hiérarchisation :
    - Réponse aux attentes des acteurs locaux
    - Actions déjà engagées ou en cours
    - Participation à l'atteinte du bon état des eaux et des milieux
    - Effets sur les autres compartiments (qualité – quantité – milieux)
    - Possibilités d'actions du SAGE

24 juin 2011

**Sage MAYENNE**  
Schéma d'aménagement et de gestion des eaux du bassin de la Mayenne

## Proposition – Orientation stratégique

**Eléments soumis à l'avis de la CLE :**

**ENJEUX DE LA GESTION DE L'EAU**  
+ proposition de définition de chaque enjeu  
+ pré-requis et éléments transversaux

**OBJECTIFS SPECIFIQUES PERMETTANT D'ATTEINDRE CES ENJEUX**

24 juin 2011

**Sage MAYENNE**  
Schéma d'aménagement et de gestion des eaux du bassin de la Mayenne

## Proposition – Orientation stratégique

**3 ENJEUX THEMATIQUES**

- Restoration de l'équilibre écologique des cours d'eau et des milieux aquatiques
- Optimisation de la gestion quantitative de la ressource
- Amélioration de la qualité des ressources superficielles et souterraines

**VEILLER A**

- Prendre en compte les différents usages et activités du bassin
- Concerter avec les acteurs concernés pour l'ensemble des actions menées
- Conforter la connaissance, communiquer et évaluer

24 juin 2011

**Sage MAYENNE**  
Schéma d'aménagement et de gestion des eaux du bassin de la Mayenne

## Proposition – Orientation stratégique

**ENJEU THEMATIQUE :**

**Restauration de l'équilibre écologique des cours d'eau et des milieux aquatiques**

La restauration de l'équilibre écologique est un enjeu prépondérant sur le bassin de la Mayenne. Cette restauration doit prendre en compte l'ensemble des compartiments :

- la dynamique des cours d'eau,
- la diversification des habitats,
- l'équilibre avec les plans d'eau,
- la protection des berges et des ripisylves,
- la préservation et mise en valeur des zones humides.

Un bon fonctionnement des cours d'eau et milieux aquatiques aura des effets positifs sur la régulation quantitative de la ressource et l'amélioration de la qualité des eaux.

24 juin 2011

**Sage MAYENNE**  
Schéma d'aménagement et de gestion des eaux du bassin de la Mayenne

## Proposition – Orientation stratégique

**Restauration de l'équilibre écologique des cours d'eau et des milieux aquatiques**

**OBJECTIFS SPECIFIQUES PROPOSES**

- Améliorer la qualité morphologique des cours d'eau
- Préserver et restaurer les zones humides
- Limiter l'impact des plans d'eau

24 juin 2011

**Sage MAYENNE**  
Schéma d'aménagement et de gestion des eaux du bassin de la Mayenne

## Proposition – Orientation stratégique

**ENJEU THEMATIQUE**

**Optimisation de la gestion quantitative de la ressource**

Enjeu initial sur le bassin de la Mayenne, la gestion quantitative, économe et diversifiée, doit être poursuivie.

L'enjeu inondation est une préoccupation du SAGE et passera par le ralentissement de la dynamique des écoulement et l'information des populations aux risques encourus.

**OBJECTIFS SPECIFIQUES PROPOSES**

- Economiser l'eau
- Maîtriser et diversifier les prélèvements
- Réduire les conséquences des inondations

24 juin 2011

**Sage MAYENNE**  
Schéma d'aménagement et de gestion des eaux du bassin de la Mayenne

## Proposition – Orientation stratégique

**ENJEUX THEMATIQUE**

**Amélioration de la qualité des ressources superficielles et souterraines**

L'amélioration de la qualité des ressources superficielles et souterraines ressort comme un enjeu important à l'échelle du bassin de la Mayenne, à la fois dans un objectif d'atteinte du bon état écologique mais également dans un objectif de satisfaction des usages et particulièrement celui de l'eau potable.

**OBJECTIFS SPECIFIQUES PROPOSES**

- Limiter les rejets ponctuels
- Maîtriser les rejets diffus et les transferts vers les cours d'eau
- Réduire l'utilisation des pesticides

24 juin 2011

**Sage MAYENNE**  
Schéma d'aménagement et de gestion des eaux du bassin de la Mayenne

## Synthèse proposition d'orientation stratégique

ENJEUX THEMATIQUES	OBJECTIFS SPECIFIQUES
Restauration de l'équilibre écologique des cours d'eau et des milieux aquatiques	Améliorer la qualité morphologique des cours d'eau Préserver et restaurer les zones humides Limiter l'impact des plans d'eau
Optimisation de la gestion quantitative de la ressource	Economiser l'eau Maîtriser et diversifier les prélèvements Réduire les conséquences des inondations
Amélioration de la qualité des ressources superficielles et souterraines	Limiter les rejets ponctuels Maîtriser les rejets diffus et les transferts vers les cours d'eau Réduire l'utilisation des pesticides

La déclinaison de ces objectifs en moyens prioritaires et conditions de réalisation du SAGE devra également :

- Identifier les secteurs importants pour la mobilisation ou l'émergence d'une maîtrise d'ouvrage,
- Territorialiser les enjeux en fonction du diagnostic du territoire,
- Conforter les actions menées,
- Proposer une expérimentation préalable pour les opérations nouvelles qui le nécessitent.

24 juin 2011

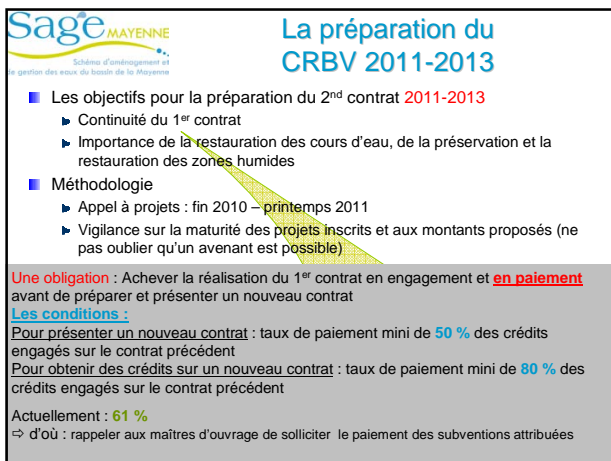
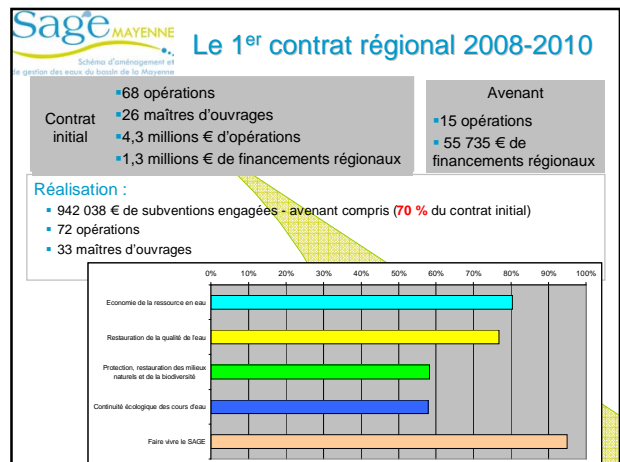
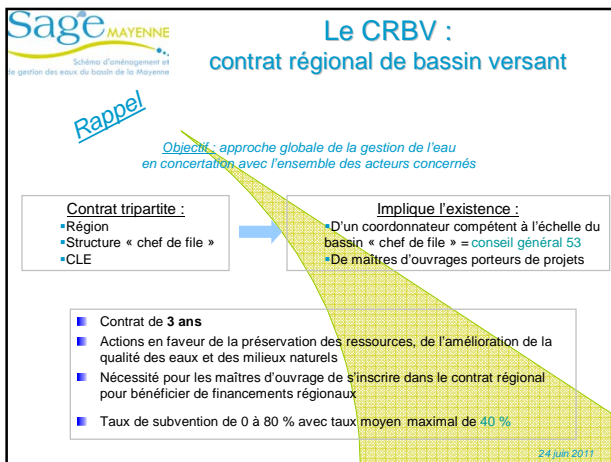
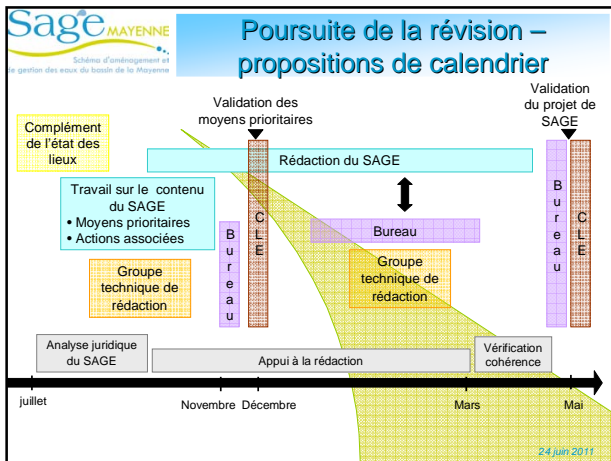
**Sage MAYENNE**  
Schéma d'aménagement et de gestion des eaux du bassin de la Mayenne

## Poursuite de la révision – proposition de méthode

- Actualisation de l'état des lieux sur la base du document d'évaluation
- Identification des moyens prioritaires pour atteindre les objectifs
  - Travail préparé par le bureau
  - Validation par la CLE
- Rédaction des dispositions/recommandations associés aux moyens prioritaires
  - Travail préparé par le bureau sur
    - Reformulation des actions du SAGE actuel
    - Propositions issues de la concertation
  - Appui d'un cabinet juridique
    - analyse juridique du SAGE actuel et appui à la rédaction
  - Constitution d'un groupe technique de rédaction
    - Appui à la rédaction des documents
      - Elus de la CLE (président – vice-présidents)
      - Services de l'Etat
      - Services des Régions et des Conseils généraux
- Validation du projet finale de SAGE par la CLE

**Mandat de la CLE au bureau**

24 juin 2011





## Sage MAYENNE

Schéma d'aménagement et de gestion des eaux du bassin de la Mayenne

### Proposition d'organisation du CRBV

<b>Thème 1 : Préservation des ressources en eau</b>
1.1 : Opérations d'économies d'eau 1.2 : Réduction de l'utilisation des pesticides 1.3 : Plans bocagers
<b>Thème 2 : Restauration des cours d'eau</b>
2.1 : Actions de restauration de la ripisylve, des berges et du lit 2.2 : Actions de restauration de la continuité écologique
<b>Thème 3 : Connaissance, préservation et restauration des zones humides</b>
3.1 : Identification des zones humides à l'échelle communale ou intercommunale 3.2 : Restauration, valorisation et gestion des zones humides
<b>Thème 4 : Connaissance, suivi et communication sur les cours d'eau et milieux aquatiques</b>
4.1 : Suivi de la qualité des eaux, des milieux et du fonctionnement écologique du bassin versant 4.2 : Communication et actions pédagogiques
<b>Thème 5 : Suivi et actualisation du SAGE Mayenne</b>
5.1 : Appui à la révision du SAGE et actions de communication 5.2 : Animation et suivi du contrat régional

## Sage MAYENNE

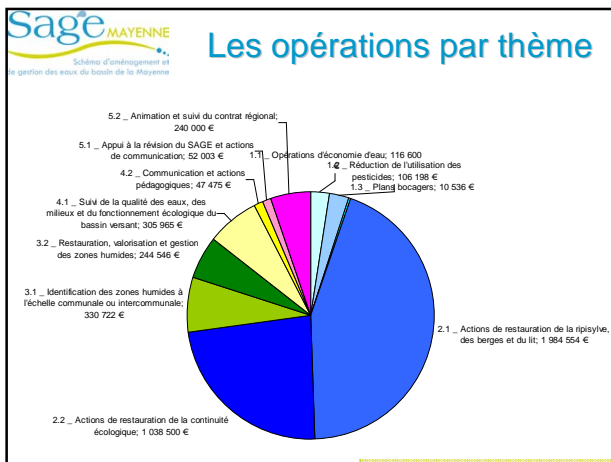
Schéma d'aménagement et de gestion des eaux du bassin de la Mayenne

### Les opérations par thème

Suite aux échanges techniques avec les services de la Région sur l'éligibilité des propositions

	Montant des opérations
1.1 Opérations d'économie d'eau	116 600 €
1.2 Réduction de l'utilisation des pesticides	106 198 €
1.3 Plans bocagers	10 536 €
2.1 Actions de restauration de la ripisylve, des berges et du lit	1 984 554 €
2.2 Actions de restauration de la continuité écologique	1 038 500 €
3.1 Identification des zones humides à l'échelle communale ou intercommunale	330 722 €
3.2 Restauration, valorisation et gestion des zones humides	244 546 €
4.1 Suivi de la qualité des eaux, des milieux et du fonctionnement écologique du bassin versant	305 965 €
4.2 Communication et actions pédagogiques	47 475 €
5.1 Appui à la révision du SAGE et actions de communication	52 003 €
5.2 Animation et suivi du contrat régional	240 000 €
<b>Total</b>	<b>4 477 099 €</b>

24 juin 2011



## Sage MAYENNE

Schéma d'aménagement et de gestion des eaux du bassin de la Mayenne

### Proposition des taux de participation

Le dispositif CRBV

- Pas de taux de financement défini à l'avance
- Un taux moyen global maximal sur l'ensemble du contrat (40%)

**Orientations :**

- Continuité du 1er contrat
- Tenir compte des co-financements
- En fonction de l'intérêt pour la qualité de l'eau et des milieux aquatiques

**Dans les grandes lignes :**

- Préservation des ressources en eau : **50 %**
- Restauration des cours d'eau : fonction des co-financements – **10 à 40 %** - ingénierie locale pour les travaux sur les cours d'eau
- Connaissance, préservation et restauration des zones humides  
Connaissance : **30 %** (AELB 50% si projet intercommunal),  
Restauration : **40 à 80 %** en fonction des co-financements
- Connaissance, suivi et communication : **30 %**

**Taux moyen : 22,6 %**

24 juin 2011

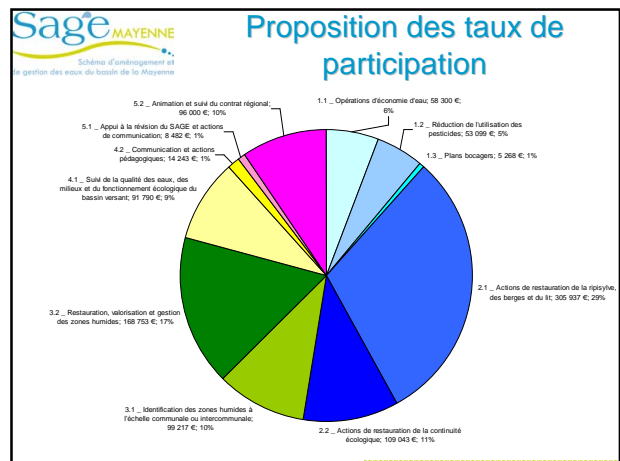
## Sage MAYENNE

Schéma d'aménagement et de gestion des eaux du bassin de la Mayenne

### Proposition des taux de participation

	Montant des opérations
1.1 Opérations d'économie d'eau	58 300 €
1.2 Réduction de l'utilisation des pesticides	53 099 €
1.3 Plans bocagers	5 268 €
2.1 Actions de restauration de la ripisylve, des berges et du lit	305 937 €
2.2 Actions de restauration de la continuité écologique	109 043 €
3.1 Identification des zones humides à l'échelle communale ou intercommunale	99 217 €
3.2 Restauration, valorisation et gestion des zones humides	168 753 €
4.1 Suivi de la qualité des eaux, des milieux et du fonctionnement écologique du bassin versant	91 790 €
4.2 Communication et actions pédagogiques	14 243 €
5.1 Appui à la révision du SAGE et actions de communication	8 482 €
5.2 Animation et suivi du contrat régional	96 000 €
<b>Total</b>	<b>1 010 130 €</b>

24 juin 2011



**Sage MAYENNE**  
Schéma d'aménagement et de gestion des eaux du bassin de la Mayenne

## La poursuite du CRBV

- **Avis de la CLE sur le projet de contrat**
- Transmission du dossier à la Région mi-juillet
  - ▶ 47 fiches
  - +
  - ▶ Bilan du 1<sup>er</sup> contrat
  - ▶ Analyse des enjeux du BV
  - ▶ Liste des fiches
  - ▶ Analyse contenu
- Présentation à l'automne
- Signature fin d'année

!! Travail sur le paiement des derniers dossiers du 1<sup>er</sup> contrat

24 juin 2011

**Sage MAYENNE**  
Schéma d'aménagement et de gestion des eaux du bassin de la Mayenne

## Rapport annuel 2010 du SAGE

Point N°4

24 juin 2011

**Sage MAYENNE**  
Schéma d'aménagement et de gestion des eaux du bassin de la Mayenne

## Rapport annuel 2010

- 6 parties :

1. La commission locale de l'eau
2. La mise en œuvre du SAGE
3. La révision du SAGE
4. La communication
5. Le suivi et les avis sur les projets en cours
6. Le budget et le financement



24 juin 2011

**Sage MAYENNE**  
Schéma d'aménagement et de gestion des eaux du bassin de la Mayenne

## 1. La commission locale de l'eau

- **Renouvellement de la CLE**
  - ▶ Modification de la composition
  - ▶ Vice-présidents thématiques
  - ▶ Adaptations des règles de fonctionnement
- 1 réunion de la CLE :
  - ▶ Installation de la nouvelle CLE
  - ▶ Election du président et des membres du bureau
  - ▶ Adoption des règles internes de fonctionnement
  - ▶ Informations sur l'avancement du SAGE et les actions en cours
- 3 réunions du bureau de la CLE :
  - ▶ Avis sur les dossiers transmis
  - ▶ Evaluation du SAGE
  - ▶ Révision du SAGE
  - ▶ Préparation du second CRBV
  - ▶ Guide d'identification des zones humides fonctionnelles
  - ▶ Guide collectivités sur les économies d'eau

24 juin 2011

**Sage MAYENNE**  
Schéma d'aménagement et de gestion des eaux du bassin de la Mayenne

## 2. La mise en œuvre du SAGE

- **Campagne de sensibilisation aux économies d'eau**
  - ▶ Poursuite de la campagne Ecodeau
  - ▶ Diffusion des supports de communication
  - ▶ Site internet dédié aux économies d'eau ([www.ecodeaumayenne.org](http://www.ecodeaumayenne.org))
  - ▶ Validation du guide « économies d'eau dans les bâtiments et espaces publics »
- **L'inventaire des zones humides fonctionnelles**
  - ▶ Actualisation du guide d'identification
  - ▶ Appui de la cellule d'animation pour les inventaires communaux engagés
  - ▶ Réflexion pour les démarches intercommunales
  - ▶ Interventions auprès du CAUE et les référents territoriaux

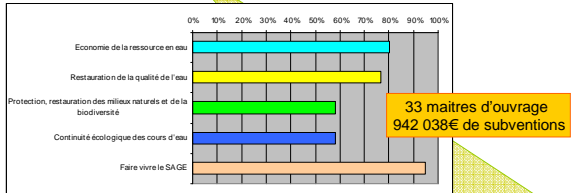



24 juin 2011

**Sage MAYENNE**  
Schéma d'aménagement et de gestion des eaux du bassin de la Mayenne

## 2. La mise en œuvre du SAGE

- **Contrat régional de bassin versant**
  - ▶ Poursuite et achèvement du CRBV 2008-2011
  - ▶ Présentation d'un avenant au premier CRBV (15 opérations)



- ▶ Préparation du 2<sup>nd</sup> CRBV 2011-2013 avec l'envoi d'un appel à projet

24 juin 2011

### 3. La révision du SAGE

**Evaluation du SAGE**

- Document d'évaluation préparé et présenté au bureau
- Base de travail à la révision
- 70 indicateurs
- Réalisation d'une enquête auprès des 332 collectivités (38 % de retour)

**Organisation de la révision**

- Réflexion engagée au sein d'un groupe technique
- Etablissement de la méthode et du calendrier par le bureau
- Proposition d'organisation du document révisé



24 juin 2011

### 4. La communication

**Actions de communication**

- Réunions à destination des collectivités en mai
- Interventions de l'animation du SAGE

**Site Internet**

- Augmentation de la fréquentation du site (20% par rapport à 2009)
- Pages les plus visitées
  - Les économies d'eau
  - La démarche SAGE
  - Les zones humides

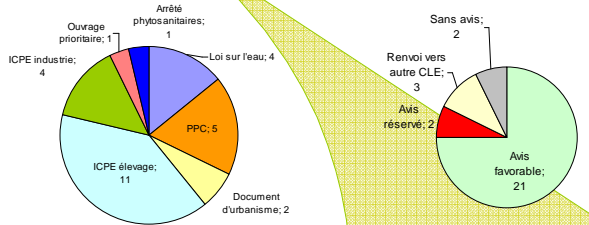


Evolution du nombre de visites

24 juin 2011

### 5. Le suivi et les avis sur les projets en cours

**28 dossiers pour avis**



24 juin 2011

### 5. Le suivi et les avis sur les projets en cours

**Dossiers pour information**

- 148 dossiers
- Essentiellement des dossiers de déclaration loi sur l'eau

**Classement par rubriques dans le rapport**

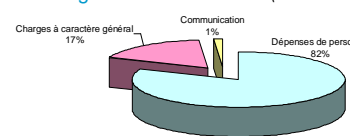
A noter :

- 31 dossiers relatifs à des travaux en cours d'eau
- 26 déclarations de forage/ essais
- 14 dossiers de rejets d'eaux pluviales
- 11 dossiers de vidange de plan d'eau
- 1 création de plan d'eau

24 juin 2011

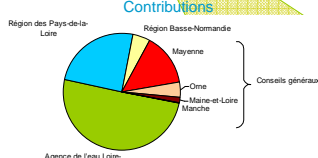
### 6. Le budget et le financement

**Budget 2010 : 128 944 € (141 746 € en 2009)**



Dépenses de personnel	104 674 €
Charges à caractère général	22 342 €
Communication	1 927 €
<b>Total</b>	<b>128 944 €</b>

**Contributions**



24 juin 2011

### Questions diverses

- Classement des cours d'eau

Point N°5

24 juin 2011

**Sage MAYENNE**  
Schéma d'aménagement et de gestion des eaux du bassin de la Mayenne

## Classement des cours d'eau

- Classement en application de l'article L214-17 du code de l'environnement  
2 listes
- Consultation du préfet coordonnateur de bassin :  
4 mois soit jusqu'au 30 septembre 2011
- Ensemble des documents disponibles sous :  
[http://www.centre.developpement-durable.gouv.fr/rubrique.php?id\\_rubrique=228](http://www.centre.developpement-durable.gouv.fr/rubrique.php?id_rubrique=228)  
Site DREAL Centre ⇒ Bassin Loire-Bretagne ⇒ Milieux aquatiques  
Lien sur le site du SAGE
- ⇒ Prise en compte des attentes et observations de chacun pour préparer l'avis de la CLE en septembre

24 juin 2011

**Sage MAYENNE**  
Schéma d'aménagement et de gestion des eaux du bassin de la Mayenne

## Approche des têtes de bassin sur le bassin de la Mayenne - Travail de stage -

Point N°6

24 juin 2011

**Sage MAYENNE**  
Schéma d'aménagement et de gestion des eaux du bassin de la Mayenne

## Qu'est-ce qu'une tête de bassin versant ?



- Territoire situé en amont des cours d'eau et remplissant des fonctions essentielles pour le milieu naturel :
- ▶ Ecologiques :
  - Diversité importante d'habitats (rivulaire, bocager, etc.)
  - Zone de reproduction de migrateurs (truite, anguille, etc.),
  - Nombreuses espèces exigeantes et fragiles.




24 juin 2011

**Sage MAYENNE**  
Schéma d'aménagement et de gestion des eaux du bassin de la Mayenne

- ▶ Hydrologiques :
  - Très petit cours d'eau (TPCE) formant un véritable « petit chevelu »,
  - Conditionne la quantité des eaux vers l'aval (écrêtement des crues, soutien d'étiage).
- ▶ Epuratoires :
  - Transferts eau-polluants-sédiments du bassin,
  - Interception par la ripisylve, les zones humides connexes ou encore les bandes enherbées.

24 juin 2011

**Sage MAYENNE**  
Schéma d'aménagement et de gestion des eaux du bassin de la Mayenne

- Menaces potentielles sur les TBV :

Causes	Conséquences
Diminution du linéaire de haies et des surfaces en prairie	Détérioration du fonctionnement écologique des cours d'eau et du territoire
Diminution du linéaire de ripisylve	Altération de la qualité des eaux
Aménagements hydrauliques	Accélération de l'écoulement des eaux
Plans d'eau implantés sur le cours d'eau	

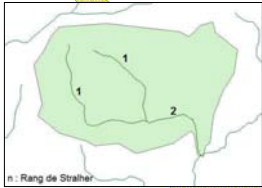
24 juin 2011

**Sage MAYENNE**  
Schéma d'aménagement et de gestion des eaux du bassin de la Mayenne

## Comment sont-elles délimitées ?

- Délimitation cartographique proposée par l'Agence de l'eau Loire-Bretagne :

« Les têtes de bassin s'entendent comme les bassins versants des cours d'eau dont le rang de Strahler est inférieur ou égal à 2 et dont la pente est supérieure à 1 % »



n : Rang de Strahler

- 2008 : localisation des têtes de bassin sur SIG par l'AELEB

24 juin 2011

## Sage MAYENNE

Schéma d'aménagement et la gestion des eaux du bassin de la Mayenne

### Caractérisation des têtes de bassin : méthodologie

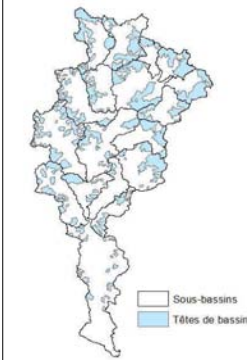
1. Objectifs du stage : établir le lien entre les différentes caractéristiques du territoire et les têtes de bassin (TBV)
2. Recherches bibliographiques sur les têtes de bassin
3. Choix de l'échelle de travail : le sous-bassin
4. Choix des paramètres à étudier
5. Etude sur Système d'Information Géographique (SIG)
6. Etude géostatistique
7. Résultats et interprétations

24 juin 2011

## Sage MAYENNE

Schéma d'aménagement et la gestion des eaux du bassin de la Mayenne

### Présentation des têtes de bassin



Nombre Sous-bassins	17
Nombre TBV	<b>146</b>
Surface totale (Km²)	1130 / <b>26% du bassin</b>
Minimale (Km²)	0,1
Maximale (Km²)	65,0
Moyenne (Km²)	7,7

24 juin 2011

## Sage MAYENNE

Schéma d'aménagement et la gestion des eaux du bassin de la Mayenne

### Paramètres pour caractériser le territoire des têtes de bassin

Paramètre	Source	Description
Occupation des sols	Corine Land Cover 2006	% Territoires artificialisés % Prairies % Systèmes culturaux % Forêts et milieux semi naturels % Surfaces en eaux
Densité de cours d'eau	BD TOPO	Km de cours d'eau par Km² de territoire
Densité de zones humides probables	DREAL Pays de la Loire	Km² de zones humides par Km² de territoire
Densité de plans d'eau	DREAL Pays de la Loire	Km² de plans d'eau par Km² de territoire

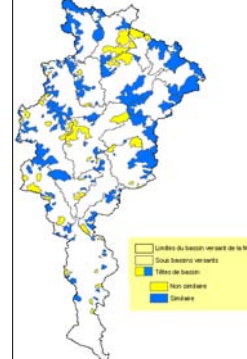
24 juin 2011

## Sage MAYENNE

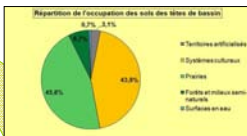
Schéma d'aménagement et la gestion des eaux du bassin de la Mayenne

### Occupation des sols

■ 80 % des TBV possède une occupation des sols proche des sous-bassins.




Repartition de l'occupation des sols des têtes de bassin



- 45.8% Forêts et milieux semi naturels
- 42.8% Systèmes culturaux
- 8.2% Territoires artificialisés
- 3.1% Surfaces en eau

Repartition de l'occupation des sols du bassin



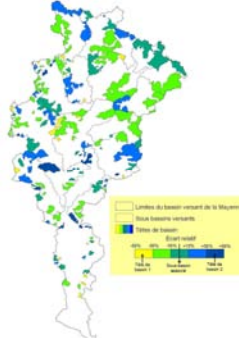
- 45.8% Forêts et milieux semi naturels
- 42.8% Systèmes culturaux
- 8.2% Territoires artificialisés
- 3.1% Surfaces en eau

24 juin 2011

## Sage MAYENNE


Schéma d'aménagement et la gestion des eaux du bassin de la Mayenne

### Densité de cours d'eau (BD TOPO)



- 26 % du linéaire de cours d'eau sur TBV (1906 km),
- 81 % des TBV : linéaire de cours d'eau similaire au sous-bassins.

Distribution des surfaces de TBV suivant l'écart de densité de drainage TBV/SB



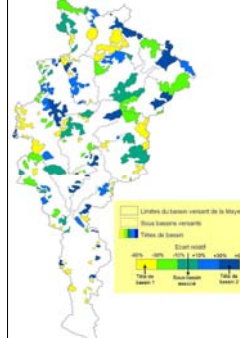
Classes d'écart par rapport à la densité d'aménagement de SB (%)	% Superficie totale des TBV
[0% - 40%]	1%
[40% - 20%]	11%
[20% - 0%]	86%
[0% - 20%]	35%
[20% - 40%]	4%
[40% - 80%]	3%

24 juin 2011

## Sage MAYENNE

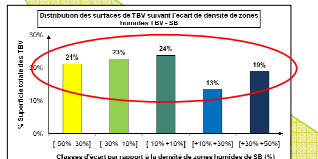
Schéma d'aménagement et la gestion des eaux du bassin de la Mayenne

### Densité de zones humides probables (DREAL)



- 35% des zones humides du bassin de la Mayenne sur TBV soit 65 km²,
- 82% d'entre elles directement connectées au cours d'eau,
- Distribution des zones humides variable suivant la TBV et le sous-bassin.

Distribution des surfaces de TBV suivant l'écart de densité de zones humides SB/SB



Classes d'écart par rapport à la densité de zones humides de SB (%)	% Superficie totale des TBV
[20% - 30%]	21%
[20% - 10%]	73%
[10% - 10%]	24%
[10% - 20%]	43%
[20% - 50%]	49%

24 juin 2011



