

Sage MAYENNE
Schéma d'aménagement et de gestion des eaux du bassin de la Mayenne

Réunion de la CLE

14 décembre 2012

Sage MAYENNE
Schéma d'aménagement et de gestion des eaux du bassin de la Mayenne

Ordre du jour

- Validation du projet d'état des lieux
- Présentation des projets de documents du SAGE
- Rapport annuel d'activités 2011
- Consultation sur la révision du SDAGE Loire-Bretagne

14 décembre 2012

Sage MAYENNE
Schéma d'aménagement et de gestion des eaux du bassin de la Mayenne

Révision du SAGE

14 décembre 2012

Sage MAYENNE
Schéma d'aménagement et de gestion des eaux du bassin de la Mayenne

Révision du SAGE

- Objectifs
 - ▶ Mise en conformité avec la loi sur l'eau et les milieux aquatiques (LEMA) 2006
 - ▶ Mise en compatibilité avec le SDAGE 2010-2015
- Principes de révision
 - ▶ Poursuivre la concertation engagée dans le cadre du 1^{er} SAGE
 - ▶ Valoriser l'expérience acquise
 - ▶ Favoriser la dynamique locale engagée
- ➡ SAGE partagé par l'ensemble des acteurs du bassin

14 décembre 2012

Sage MAYENNE
Schéma d'aménagement et de gestion des eaux du bassin de la Mayenne

Le SAGE révisé

- 5 documents obligatoires
- Documents du SAGE
 - ▶ Etat des lieux → Présentation pour validation
 - ▶ Projet de SAGE
 - Le plan d'aménagement et de gestion durable
 - Le règlement
 - ▶ Rapport de présentation
 - ▶ Rapport environnemental

Présentation de la démarche et du contenu

14 décembre 2012

Sage MAYENNE
Schéma d'aménagement et de gestion des eaux du bassin de la Mayenne

Révision du SAGE

- Validation de l'état des lieux -

Point N°1

14 décembre 2012

Sage MAYENNE
Schéma d'aménagement et de gestion des eaux du bassin de la Mayenne

Etat des lieux du SAGE

- Document permettant de
 - ▶ Améliorer de la connaissance du bassin
 - ▶ Identifier les enjeux du bassin
 - ▶ Appuyer les dispositions du SAGE
- Document non constitutif du « dossier SAGE »
 - ▶ Facilement consultable et disponible
- Nécessité d'une actualisation du document actuel

➔ **Document transmis version papier à la CLE**
Recueil des observations éventuelles

14 décembre 2012

Sage MAYENNE
Schéma d'aménagement et de gestion des eaux du bassin de la Mayenne

Contenu de l'état des lieux

- Contenu de l'état des lieux des SAGE
 - ▶ Défini par l'article R212-36 du Code de l'environnement
 - Analyse du milieu aquatique existant
 - Recensement des différents usages des ressources en eau
 - Exposé des principales perspectives de mise en valeur de ces ressources
 - Evaluation du potentiel hydroélectrique par zone géographique
- Synthèse de l'état des lieux du PAGD
 - ▶ Reprise des différentes parties du R212-36 du CE

14 décembre 2012

Sage MAYENNE
Schéma d'aménagement et de gestion des eaux du bassin de la Mayenne

Actualisation de l'état des lieux

- Actualisation du document nécessaire afin de prendre en compte
 - ▶ les actions mises œuvre dans le cadre du 1^{er} SAGE
 - ▶ la réglementation

Document « le bassin de la Mayenne, objectifs et orientations »
▶ Etat des lieux du SAGE actuel (données 2005)

↓

Réorganisation selon les rubriques du R212-36 du CE
▶ Garantir la légalité du SAGE

Actualisation à partir du document d'évaluation validé par la CLE en 2011

Mise à jour des données
▶ Disponibilité et homogénéité
▶ Intérêt au regard des enjeux du SAGE

➔ **Document intitulé « ETAT DES LIEUX »**

14 décembre 2012

Sage MAYENNE
Schéma d'aménagement et de gestion des eaux du bassin de la Mayenne

Etat des lieux du SAGE

- I - Caractéristiques générales du bassin versant**
 - ▶ I.1 - Situation géographique
 - ▶ I.2 - Caractéristiques physiques
 - ▶ I.3 - Organisation administrative du territoire
- II - Recensement des différents usages des ressources en eau**
 - ▶ II.1 - Contexte socio-économique et activités humaines
 - ▶ II.2 - Prélèvements en eau
 - ▶ II.3 - Rejets directs et diffus
- III - Analyse du milieu aquatique existant**
 - ▶ III.1 - Ecosystèmes aquatiques et milieux naturels
 - ▶ III.2 - Gestion quantitative des ressources en eau
 - ▶ III.3 - Qualité des eaux
- IV - Perspectives de mise en valeur**
- V - Evaluation du potentiel hydroélectrique**

14 décembre 2012

Sage MAYENNE
Schéma d'aménagement et de gestion des eaux du bassin de la Mayenne

Etat des lieux du SAGE

I - Caractéristiques générales du bassin versant

- **I.1 - Situation géographique**
- **I.2 - Caractéristiques physiques**
 - ▶ Réseau hydrographique et sous-bassins
 - ▶ Bassins versants de masse d'eau
 - ▶ Hydrogéologie
 - ▶ Relief
 - ▶ Pluviométrie
- **I.3 - Organisation administrative du territoire**
 - ▶ Structures intercommunales
 - ▶ Parc naturel régional Normandie Maine
 - ▶ Collectivités distributrices en eau potable

14 décembre 2012

Sage MAYENNE
Schéma d'aménagement et de gestion des eaux du bassin de la Mayenne

Etat des lieux du SAGE

II - Recensement des différents usages des ressources en eau

II-1 Contexte socio-économique

- Population
 - ▶ 303 500 habitants
 - ▶ Augmentation de 5 % entre 1999 et 2009
 - ▶ Population regroupée sur un axe nord sud
 - ▶ Développement autour des agglomérations principales
- Agriculture = activité importante du bassin
 - ▶ Élevage bovin dominant
 - ▶ Cultures diversifiées
 - ▶ Tendance à diminution des surfaces en prairies
- Tourisme et activité de loisirs
 - ▶ Développement touristique autour de la rivière la Mayenne
 - ▶ Activités de loisirs liées à l'eau

14 décembre 2012

Sage MAYENNE
Schéma d'aménagement et de gestion des eaux de bassin de la Mayenne

Etat des lieux du SAGE

II - Recensement des différents usages des ressources en eau

II-2 Prélèvements en eau

- Répartition des prélèvements entre les différents usages**
 - 35,5 millions de m³ prélevés annuellement
 - Ressources dédiées à l'AEP (68%)
 - A l'étiage ressources essentiellement dédiées à l'AEP et à l'irrigation
- Besoins industriels directs**
 - Moyenne de 1,6 millions de m³/an
 - 2/3 dans les eaux superficielles
- Besoins agricoles**
 - Moyenne de 2,8 millions de m³/an
 - Prélèvements pour l'irrigation dans le sud du bassin
 - Estimation de 6 m³/an pour l'élevage

Sage MAYENNE
Schéma d'aménagement et de gestion des eaux de bassin de la Mayenne

Etat des lieux du SAGE

II - Recensement des différents usages des ressources en eau

II-2 Prélèvements en eau

- Besoins pour l'alimentation en eau potable**
 - 81% de ressources superficielles parmi lesquels 77 % de la rivière Mayenne
 - Actions de protection et sécurisation des ressources (PPC, captages Grenelle)
 - 20 millions de m³/an consommés sur le réseau
 - Rendement moyen de 82 %
 - Actions d'économie d'eau
 - renouvellement des réseaux
 - recherche de fuite
 - actions de communication de la CLE

Sage MAYENNE
Schéma d'aménagement et de gestion des eaux de bassin de la Mayenne

Etat des lieux du SAGE

II - Recensement des différents usages des ressources en eau

II-3 Rejets directs et diffus

- Rejets d'assainissement domestiques**
 - 220 stations d'épuration collectives
 - Amélioration des rendements moyens
 - 97% des stations conformes
 - Achèvement des diagnostics des installations d'assainissement non collectif
- Rejets d'assainissement industriel**
 - 47 industriels
 - Amélioration des rendements et diminution des flux totaux rejetés
- Rejets d'origine agricole**
 - Actions visant à maîtriser les pollutions diffuses d'origine agricole et à lutter contre les phénomènes de ruissellement
 - Actions visant à préserver les ressources destinées à l'AEP vis-à-vis des pollutions accidentelles

Sage MAYENNE
Schéma d'aménagement et de gestion des eaux de bassin de la Mayenne

Etat des lieux du SAGE

III - Analyse du milieu aquatique existant

III-1 Ecosystèmes aquatiques et milieux naturels

- Cours d'eau**
 - 354 ouvrages recensés
 - Obstacles aux migrations piscicoles
 - Classement au titre de la continuité écologique
 - Actions engagées
 - 7 Programmes de restauration et d'entretien des cours d'eau
 - Restauration de la migration piscicole sur la rivière la Mayenne
- Milieux naturels**
 - Patrimoine naturel (ZNIEFF, arrêtés de biotope, sites Natura 2000)
 - Secteurs favorables aux zones humides
 - Amélioration de la connaissance et restauration de zones humides
- 8 485 plans d'eau recensés**
- Des têtes de bassin identifiés par le SDAGE**

Sage MAYENNE
Schéma d'aménagement et de gestion des eaux de bassin de la Mayenne

Etat des lieux du SAGE

III - Analyse du milieu aquatique existant

III-2 Gestion quantitative des ressources eau

- Ressources superficielles**
 - Débits naturellement marqués
 - Soutien d'étiage pour l'AEP avec la retenue de SAINT-FRAIMBAULT
 - Capacité de 3,2 millions de m³
 - Plan de gestion mis en place depuis 2009
 - Amélioration de la gestion et de l'anticipation de l'étiage au travers des arrêtés cadre
- Crue et inondation**
 - Certains secteurs du bassin soumis au risque inondation
 - Gestion des crues à l'échelle de la Maine
 - Actions d'amélioration de la connaissance et de la protection (atlas, PPRI, PCS, ...)

Sage MAYENNE
Schéma d'aménagement et de gestion des eaux de bassin de la Mayenne

Etat des lieux du SAGE

III - Analyse du milieu aquatique existant

III-3 Ecosystèmes aquatiques et milieux naturels

- Ressources superficielles**
 - Nitrates**
 - Pas de tendance générale d'évolution identifiée
 - Pics hivernaux notamment liés au lessivage des sols
 - Tendance à la diminution des pics (Colmont et Ernée)
 - Phosphore**
 - Maintien de la situation
 - Enjeu phosphore identifié par le SDAGE
 - Pesticides**
 - Présence sur certains cours d'eau du bassin
 - Captage Grenelle de l'amont du bassin à enjeu pesticides
 - Actions visant à réduire leur utilisation pour l'ensemble des usagers
 - Qualité hydrobiologique**
 - Indices contrastés
- Ressources souterraines**
 - Présence de nitrates
 - Bonne qualité vis-à-vis du paramètre pesticides

14 décembre 2012

Sage MAYENNE
Schéma d'aménagement et de gestion des eaux du bassin de la Mayenne

Etat des lieux du SAGE IV - Perspectives de mise en valeur

Tendances d'évolution passées (démographie, occupation des sols, activités...) + actions menées sur le bassin

Tendances probables d'évolution des usages, ressources en eaux et milieux aquatiques

- ▶ Peu d'évolution des besoins en eau potable
 - Prédominance des ressources superficielles
- ▶ Evolution difficilement prévisible pour les besoins agricoles
 - Eventuelles contraintes de prélèvement liées au changement climatique
- ▶ Limitation des conséquences des inondations
 - Crues potentiellement plus rapides localement
- ▶ Actions en cours vis-à-vis des nitrates, du phosphore et des pesticides
 - Restauration lente de la qualité des eaux du fait de l'inertie des milieux aquatiques
 - Préoccupation pour la qualité des ressources du bassin
- ▶ Peu d'évolution des besoins liés à l'assainissement
- ▶ Actions de restauration de la morphologie des cours d'eau et de la continuité
 - Amélioration de la qualité morphologique
 - Enjeu important pour l'atteinte du bon état des eaux du bassin
- ▶ Evolution concernant les zones humides
 - Impact potentiel de l'imperméabilisation des sols et la diminution des prairies
 - Prise de conscience de la nécessité de préservation et évolutions réglementaires

14 décembre 2012

Sage MAYENNE
Schéma d'aménagement et de gestion des eaux du bassin de la Mayenne

Etat des lieux du SAGE IV - Perspectives de mise en valeur

Tendances d'évolution + éléments de l'état des lieux

Principales perspectives de mise en valeur des ressources sur le bassin

- ▶ Préservation et reconquête des milieux aquatiques
 - Atteinte du bon état fixé par la DCE
 - Satisfaction de l'ensemble des usages et du bon fonctionnement des milieux
 - Conditionne la qualité et la quantité des eaux
- ▶ Maintien d'un équilibre durable entre besoins et ressources
 - Satisfaction de l'ensemble des usages en période (AEP et vie aquatique)
- ▶ Limitation des phénomènes de crues et de sensibilisation des populations contre le risque inondation
- ▶ Amélioration de la qualité de l'eau
 - Satisfaction des usages liés à l'eau (notamment AEP, vie aquatique ou activités de loisirs)

14 décembre 2012

Sage MAYENNE
Schéma d'aménagement et de gestion des eaux du bassin de la Mayenne

Etat des lieux du SAGE V - Evaluation du potentiel hydroélectrique

Etabli conformément à l'article L212-5 CE

2 éléments pris en compte :

- Connaissance de la production et des projets en cours sur le BV
- Évaluation du potentiel du bassin Loire-Bretagne

| | |
|---|--|
| Evaluation potentiel (extrait évaluation bassin LB) P installée : 3,5 MW P supplémentaire : 5,75 MW (par optimisation d'ouvrages existants) | Situation sur le bassin Mayenne à l'horizon 2015 25 installations P installée : 7,5 MW Productible : 26 GW (par optimisation d'ouvrages existants) |
|---|--|

Potentiel supplémentaire possible :

- Optimisation des autres installations existantes
- Equipement d'ouvrages

Mais faible par rapport à production actuelle

14 décembre 2012

Sage MAYENNE
Schéma d'aménagement et de gestion des eaux du bassin de la Mayenne

Observations sur l'état des lieux

■ Potentiel hydroélectrique

- ▶ Evaluation du potentiel du bassin Loire-Bretagne :
Uniquement prise en compte :
 - Chutes > 2 m
 - P > 100 kW**Proposition : le préciser**
- ▶ Evaluation sur le bassin Mayenne
 - Prise en compte des autorisations d'installations
- ▶ Production sur affluents :
 - Un puissance installée de 2 à 3 kW permet de satisfaire les besoins d'une famille hors chauffage (sous réserve de produire 3 000 h/an)**Proposition :**
 « Aussi le potentiel supplémentaire mobilisable sur le bassin de la Mayenne reste très faible par rapport à la production attendue lorsque les différents sites seront équipés. Ponctuellement, sur les affluents, des installations d'une puissance installée nettement plus faible que sur la Mayenne, peuvent répondre aux besoins locaux de quelques personnes. Toutefois, comme sur la Mayenne, les obligations réglementaires relatives au classement des cours d'eau sont à respecter »

14 décembre 2012

Sage MAYENNE
Schéma d'aménagement et de gestion des eaux du bassin de la Mayenne

Observations sur l'état des lieux

■ Prélèvements à l'étiage

Proposition de complément

- ▶ AEP : 52 % → 81% eaux superficielles - 19% eaux souterraines
- ▶ Irrigation : 43,5 % → 56% eaux superficielles - 16% eaux souterraines - 28% retenues
- ▶ Industrie : 3,5 % → 69% eaux superficielles - 31% eaux souterraines

■ Qualité des eaux

- ▶ Dates des données
Proposition : mise à jour des données (cartes et graphiques)
 - mise à disposition sur le site Internet ?
 - Modification sur le document d'état des lieux ?
- ▶ Rappel de l'objectif du 1^{er} SAGE
 - Objectifs définis par le SDAGE et repris par le SAGE

14 décembre 2012

Sage MAYENNE
Schéma d'aménagement et de gestion des eaux du bassin de la Mayenne

Observations sur l'état des lieux

■ Qualité des eaux

- ▶ Pas d'amélioration voir dégradation de la rivière la Mayenne vis à vis des nitrates en 2008
Proposition : pics hivernaux notamment observés sur la rivière la Mayenne

Evolution des nitrates
La Mayenne à DAON

Décembre 2008

- ▶ Pics élevés de phosphore sur la Colmont entre 2007 et 2008
Proposition : pics observés notamment sur la Colmont liés au lessivage des sols et aux ruissellements (crues ou orages d'été)

Evolution du phosphore total
Colmont à la Haie Traversaine

Décembre 2008

Sage MAYENNE
Schéma d'aménagement et de gestion des eaux du bassin de la Mayenne

Observations sur l'état des lieux

Qualité des eaux

- Pics de pesticides observés notamment sur la Colmont et l'Ernée
Proposition : Des pics supérieurs aux normes sont parfois observés notamment sur la Colmont et l'Ernée.
- Données chiffrées pour les actions menées sur le volet agricole pour les pesticides
 - Disposition 9B1 - renforcer la connaissance sur l'utilisation des pesticides
- Diminution du nombre de captages souterrains présentant des teneurs moyennes en nitrates élevées à justifier
Proposition : Evolution du % de captages où les concentration sont inférieures à 40 mg/l

| Année | supérieure à 50 mg/l | entre 40 et 50 mg/l | entre 25 et 40 mg/l | entre 10 et 25 mg/l | inférieure à 10mg/l |
|-------|----------------------|---------------------|---------------------|---------------------|---------------------|
| 2000 | 57% | | | | |
| 2004 | 60% | | | | |
| 2009 | 63% | | | | |

14 décembre 2012

Sage MAYENNE
Schéma d'aménagement et de gestion des eaux du bassin de la Mayenne

Observations sur l'état des lieux

- Milieu aquatiques existants
 - Base de données de l'ONEMA sur les ouvrages pas à jour
 - Disposition 1B1 - compléter la connaissance
- Perspectives de mise en valeur
 - Préciser que l'inertie des milieux conduit à une restauration lente de la qualité des eaux en particulière pour les eaux souterraines

14 décembre 2012

Sage MAYENNE
Schéma d'aménagement et de gestion des eaux du bassin de la Mayenne

Etat des lieux du SAGE

Vote et délibération de la CLE

14 décembre 2012

Sage MAYENNE
Schéma d'aménagement et de gestion des eaux du bassin de la Mayenne

Révision du SAGE

- Présentation des projets de documents -

Point N2

14 décembre 2012

Sage MAYENNE
Schéma d'aménagement et de gestion des eaux du bassin de la Mayenne

Elaboration du projet de SAGE

Concertation
Début 2011 : Bilan de la mise en œuvre du 1er SAGE et proposition pour la révision

Juin 2011 : Définition de l'orientation stratégique du SAGE

Octobre 2011 - février 2012 : Construction des propositions de contenu du SAGE

Concertation
Mars 2012 : Échanges sur les objectifs du SAGE et les propositions de dispositions

Avril - Déc. 2012 : Etablissement des projets de documents

Projet de PAGD et de règlement

Présentation en remise des documents en décembre
Retour des observations fin janvier

14 décembre 2012

Sage MAYENNE
Schéma d'aménagement et de gestion des eaux du bassin de la Mayenne

Elaboration du projet de SAGE

- Concertation de la CLE
 - Sur la base des proposition de dispositions
 - Avis, discussions ► ajustements, compléments
- Depuis mars
 - Intégration des orientations de la CLE
 - Compléments / modifications de certaines dispositions
 - Demandes du SDAGE
 - Ajustements juridiques
 - Ajustements liés à l'applicabilité des dispositions

Discussion en bureau sur proposition du groupe de travail

14 décembre 2012

Sage MAYENNE
Schéma d'aménagement et de gestion des eaux du bassin de la Mayenne

Établissement des projets de PAGD et de règlement

- **Dispositions complétées / ajustées**
 - ▶ Adaptation des ouvrages pour restaurer la dynamique des cours d'eau
 - ▶ Amélioration de la connaissance des têtes de bassin
 - ▶ Préservation des zones humides
 - ▶ Limitation de l'impact des plans d'eau et optimiser leur gestion
 - ▶ Poursuivre les actions de réduction des pesticides

14 décembre 2012

Sage MAYENNE
Schéma d'aménagement et de gestion des eaux du bassin de la Mayenne

Projet de PAGD

Le Plan d'Aménagement et de Gestion Durable (PAGD)

- Contenu défini par l'article R212-46 du Code de l'environnement
 - ▶ Synthèse d'état des lieux
 - ▶ Exposé des enjeux de la gestion de l'eau
 - ▶ Définition des objectifs généraux, moyens prioritaires permettant de les atteindre et calendrier prévisionnel de leur mise en œuvre
 - ▶ Indication des délais et conditions de mise en compatibilité
 - ▶ Évaluation des moyens financiers et matériels nécessaires à la mise en œuvre et à son suivi

14 décembre 2012

Sage MAYENNE
Schéma d'aménagement et de gestion des eaux du bassin de la Mayenne

Projet de PAGD

- **Objectifs généraux, moyens prioritaires permettant de les atteindre et calendrier prévisionnel de leur mise en œuvre**
 - ▶ **3 enjeux de la gestion de l'eau**
 - Enjeux majeurs formulés en terme d'effets attendus (quantitatif, qualitatif ...) sur le long terme pour le bassin
 - ▶ **9 objectifs généraux**
 - Permettant de satisfaire aux principes énoncés :
 - de gestion équilibrée et durable de la ressource en eau (L211.1 du CE)
 - de préservation des milieux aquatiques et du patrimoine (L430.1 du CE)
 - Objectifs à atteindre pour répondre à chacun des enjeux
 - ▶ **22 moyens prioritaires**
 - Ensemble des dispositions permettant d'atteindre les objectifs fixés
 - ▶ **65 dispositions**
 - 7 disposition de mise en compatibilité
 - 56 recommandation (orientation de gestion ou actions de communication)
 - 2 rappel réglementaire

14 décembre 2012

Sage MAYENNE
Schéma d'aménagement et de gestion des eaux du bassin de la Mayenne

Projet de règlement

- **Contenu du règlement**
 - ▶ Fondement réglementaire
 - ▶ Portée juridique
 - ▶ Articulation avec la réglementation en vigueur
 - ▶ 2 articles
 - Territoire d'application et motivation de la règle
 - Articles concernant la création et la gestion des plans d'eau

14 décembre 2012

Sage MAYENNE
Schéma d'aménagement et de gestion des eaux du bassin de la Mayenne

Rapport de présentation

- Aide à la lecture du SAGE
- Document constitutif du dossier d'enquête publique
- Pas de contenu obligatoire
- Document synthétique de quelques pages
- Contenu du rapport de présentation du SAGE Mayenne
 - ▶ Contexte et historique
 - Présentation du bassin
 - Rappel du 1er SAGE
 - ▶ Contexte de la révision
 - ▶ Portée juridique et contenu du SAGE
 - ▶ Suivi et évaluation du SAGE

14 décembre 2012

Sage MAYENNE
Schéma d'aménagement et de gestion des eaux du bassin de la Mayenne

Rapport environnemental

- **Obligatoire pour tous les plans et programmes susceptibles d'avoir des incidences notables sur l'environnement**
 - ▶ En application de la Directive relative à l'évaluation des incidences de certains plans et programmes sur l'environnement (2001)
- **Objectifs**
 - ▶ Améliorer l'information au public
 - ▶ Évaluer les impacts du SAGE sur l'environnement
 - ▶ Exposer les choix retenus par la CLE et leur motivation
- **Lettre de cadrage préalable de l'autorité environnementale**
 - ▶ Définition des enjeux identifiés par l'Etat sur le territoire
 - Hiérarchisation des enjeux/thèmes pour la révision
- **Élaboration en parallèle du projet de SAGE**
- **Avis sur le document**
 - ▶ Document soumis pour avis à l'autorité environnementale
 - ▶ Destiné à accompagner la consultation du public

14 décembre 2012

Sage MAYENNE
Schéma d'aménagement et de gestion des eaux du bassin de la Mayenne

Rapport environnemental

- Contenu du rapport environnemental du SAGE Mayenne
 - ▶ Reprise des éléments du Code de l'environnement
 - I - Objectifs, contenu et articulation avec d'autres plans et programmes
 - II - Etat initial de l'environnement
 - III - Exposé des motifs pour lesquels le projet de SAGE a été retenu
 - IV - Analyse des effets notables probables du SAGE sur l'environnement
 - V - Evaluation des incidences sur les zones Natura 2000
 - VI - Mesures correctives et suivi
 - VII - Méthode adoptée pour l'évaluation environnemental
 - VIII - Résumé non technique

14 décembre 2012

Sage MAYENNE
Schéma d'aménagement et de gestion des eaux du bassin de la Mayenne

Concertation sur les projets de documents du SAGE

CLE 14 décembre
 BUREAU 15 Février 2013
 CLE 15 Mars 2013

Projet de SAGE
 ▶ PAGD
 ▶ Règlement
 Rapport de présentation
 Rapport environnemental

Présentation démarche et contenu du SAGE

Avis et prise en compte des observations

Validation

Retour des observation pour le 31 janvier

14 décembre 2012

Sage MAYENNE
Schéma d'aménagement et de gestion des eaux du bassin de la Mayenne

Rapport annuel d'activités 2011

Point N°3

14 décembre 2012

Sage MAYENNE
Schéma d'aménagement et de gestion des eaux du bassin de la Mayenne

Rapport annuel 2011

- 6 parties :
 1. La commission locale de l'eau
 2. La mise en œuvre du SAGE
 3. La révision du SAGE
 4. La communication
 5. Le suivi et les avis sur les projets en cours
 6. Le budget et le financement

Rapport annuel d'activités de la commission locale de l'eau
Année 2011

14 décembre 2012

Sage MAYENNE
Schéma d'aménagement et de gestion des eaux du bassin de la Mayenne

La commission locale de l'eau

- 2 réunions de la CLE :
 - ▶ Elections suite aux modifications de la CLE (élections cantonales)
 - ▶ Révision du SAGE
 - ▶ 2nd contrat régional de bassin versant (CRBV)
 - ▶ Avis sur le projet de révision de classement des cours d'eau
 - ▶ Travail sur les têtes de bassin
- 2 réunions du bureau de la CLE :
 - ▶ Avis sur les dossiers transmis
 - ▶ Révision du SAGE
 - ▶ Préparation du 2nd CRBV
 - ▶ Guide collectivités sur les économies d'eau

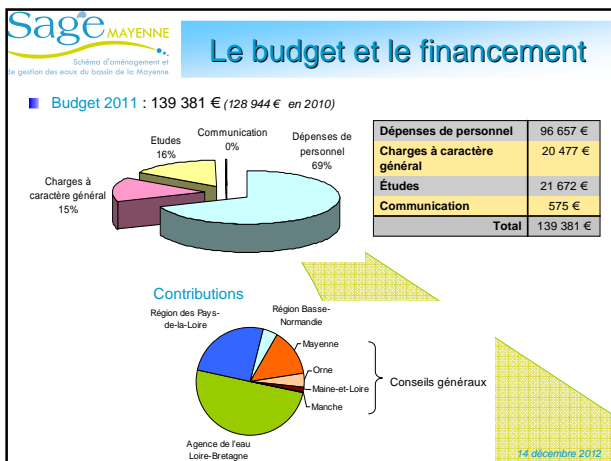
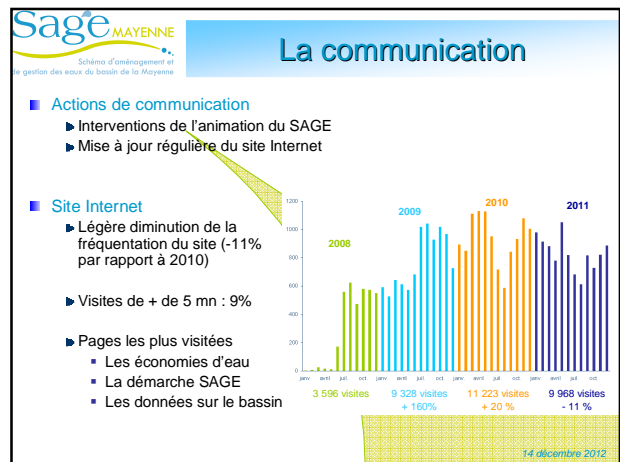
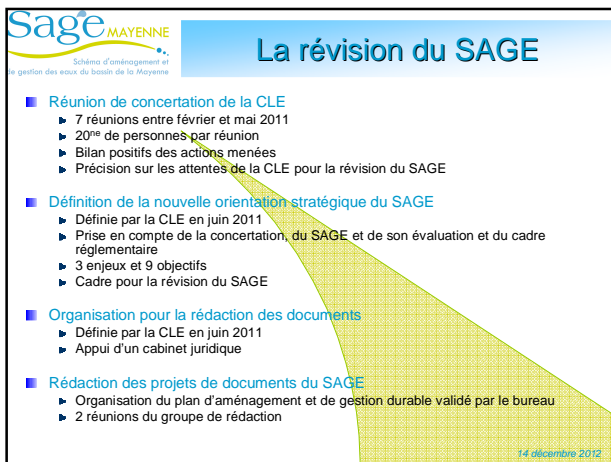
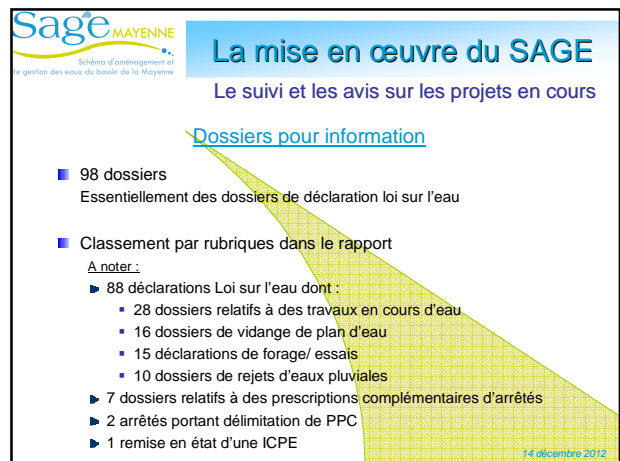
14 décembre 2012

Sage MAYENNE
Schéma d'aménagement et de gestion des eaux du bassin de la Mayenne

La mise en œuvre du SAGE

- Suivi des actions menées
 - ▶ Préservation des ressources (économies d'eau, plans de désherbage, restauration du bocage, ...)
 - ▶ Restauration de cours d'eau
 - ▶ Restauration de zones humides
- Suivi du contrat régional de bassin versant 2011-2013
 - ▶ Présentation du contrat à la Région en octobre 2011
 - 45 opérations
 - 4,4 millions d'€ dont 973 000 € de subvention (22%)
- Inventaire des zones humides fonctionnelles
 - ▶ 2 démarches d'inventaires intercommunaux engagées (CDC du Pays de Mayenne et communes du bassin de l'Ernée)
 - ▶ Réflexion pour la CDC des Avaloires
 - ▶ Appui de la cellule d'animation

14 décembre 2012



Sage MAYENNE
Schéma d'aménagement et de gestion des eaux du bassin de la Mayenne

Consultation sur la révision du SDAGE Loire-Bretagne

Point N°4

14 décembre 2012

Sage MAYENNE
Schéma d'aménagement et de gestion des eaux du bassin de la Mayenne

Consultation sur les questions importantes du SDAGE Loire-Bretagne

- Objectif de bon état des eaux fixé par la DCE
 - ▶ par grands cycles de 6 ans (2015, 2021 et 2027)
- SDAGE
 - ▶ Révision selon un cycle de 6 ans
 - ▶ SDAGE Loire-Bretagne actuel 2010-2015
- Révision du SDAGE engagé en 2012 par le comité de bassin
 - ▶ Consultation sur les questions importantes pour préparer le nouveau SDAGE
- Consultation (du 1^{er} novembre 2012 au 30 avril 2013)
 - ▶ les assemblées régionales, départementales et locales **dont la CLE**
 - ▶ les habitants et tous les acteurs du bassin Loire-Bretagne
- Consultation de la CLE
 - ▶ les grands enjeux auxquels le SDAGE devra répondre
 - ▶ le programme et le calendrier de travail pour la révision

14 décembre 2012

Sage MAYENNE
Schéma d'aménagement et de gestion des eaux du bassin de la Mayenne

Révision du SDAGE Loire-Bretagne

- Calendrier de travail
 - ▶ novembre 2012 - avril 2013 : consultation sur les questions importantes, le programme de travail et le calendrier pour la révision du SDAGE,
 - ▶ automne 2013 : adoption de l'état des lieux mis à jour par le comité de bassin
 - ▶ de 2013 à 2015 : concertation avec les acteurs de l'eau
 - ▶ juillet 2014 : adoption du projet de SDAGE révisé soumis à consultation du public et des assemblées
 - ▶ 2015 : consultation du Conseil supérieur de l'énergie et du Comité national de l'eau
 - ▶ automne 2015 : adoption du SDAGE révisé par le comité de bassin

| 2012 | 2013 | 2014 | 2015 |
|-------------------------|----------------------------|--------------------------|---------------|
| | | 1 Projet de Sdage révisé | 2 CA Adoption |
| 1 Questions importantes | 2 Etat des lieux du bassin | 3 CP | CA |

■ CA Consultation des assemblées ■ CP Consultation du public

14 décembre 2012

Sage MAYENNE
Schéma d'aménagement et de gestion des eaux du bassin de la Mayenne

Questions importantes du SDAGE Loire-Bretagne

➤ Question à laquelle le SDAGE devra répondre pour aller vers le bon état

Éléments pris en compte pour la définition des questions importantes

- 15 questions importantes du SDAGE actuel
- Évolution du contexte
 - ▶ Changement climatique
 - ▶ Directives inondations et stratégie milieux marin
 - ▶ Renforcement des outils environnementaux (Grenelle, trame verte et bleue, SRCE, ...)
 - ▶ Généralisation des SCOT
 - ▶ Réforme des collectivités
 - ▶ 84 % du bassin couvert par des SAGE
 - ▶ Contexte économie
- Préoccupations des élus et du public
 - ▶ La santé publique
 - ▶ La préservation du milieu
 - ▶ Le partage de la ressource
 - ▶ La lutte contre le risque inondation

Campagne « changeons de point de vue sur l'eau »

14 décembre 2012

Sage MAYENNE
Schéma d'aménagement et de gestion des eaux du bassin de la Mayenne

Consultation de la CLE

- Etes-vous d'accord avec les questions identifiées par le comité de bassin Loire-Bretagne ?
- Y a-t-il d'autres questions qui vous semblent importantes pour aller vers le bon état des eaux et qui ne sont pas citées dans ce document ?
- Etes-vous d'accord avec les pistes d'action qui seront explorées pour répondre à ces questions ?
- Certaines pistes vous paraissent-elles plus importantes que d'autres ?
- Y a-t-il d'autres pistes à explorer pour répondre à ces questions et qui ne sont pas citées dans ce document ?

14 décembre 2012

Sage MAYENNE
Schéma d'aménagement et de gestion des eaux du bassin de la Mayenne

Questions importantes du SDAGE Loire-Bretagne

4 questions importantes (15 pour le SDAGE 2010-2015)

- Qualité des eaux
 - ▶ Que faire pour garantir des eaux de qualité pour la santé des hommes et la vie des milieux aquatiques, aujourd'hui et pour les générations futures ?
- Milieux aquatiques
 - ▶ Comment préserver et restaurer des milieux aquatiques vivants et diversifiés, des sources à la mer ?
- Quantité d'eau
 - ▶ Comment partager la ressource disponible ? Comment adapter les activités humaines aux inondations et aux sécheresses ?
- Gouvernance
 - ▶ Comment s'organiser ensemble pour gérer l'eau et les milieux aquatiques sur les territoires, aujourd'hui et pour demain ? Comment mobiliser nos moyens de manière équitable et efficace ?

14 décembre 2012

Sage MAYENNE
Schéma d'aménagement et de gestion des eaux du bassin de la Mayenne

Proposition techniques

- Questions importantes correspondant aux enjeux définis par la CLE
 - ▶ Milieux : Restauration de l'équilibre écologique des cours d'eau et des milieux aquatiques
 - ▶ Quantité : optimisation de la gestion quantitative de la ressource
 - ▶ Qualité : Amélioration de la qualité des ressources superficielles et souterraines
 - ▶ Gouvernance
 - Moyens de mise en œuvre et de suivi du SAGE
 - Actions de communication et d'amélioration de la connaissance

14 décembre 2012

Sage MAYENNE
Schéma d'aménagement et de gestion des eaux du bassin de la Mayenne

Pistes d'actions proposées - Qualité

- **Que faire pour garantir des eaux de qualité pour la santé des hommes et la vie des milieux aquatiques, aujourd'hui et pour les générations futures ?**
 - ▶ Maîtriser l'usage des pesticides et des engrais minéraux et organiques
 - ▶ Agir collectivement à différentes échelles et mobiliser les différents acteurs
 - ▶ Aménager le territoire pour adapter l'occupation des sols dans les secteurs les plus vulnérables (Zones humides, bocage, surfaces en herbe, ...)
 - ▶ Garantir le niveau de collecte et de traitement des eaux usées dans la durée
 - ▶ Améliorer la gestion des eaux pluviales
 - ▶ Améliorer la recherche des substances chimiques, renforcer la connaissance et innover pour les réduire à la source
 - ▶ Prévenir la contamination par les micro-organismes pathogènes dans les zones protégées pour la santé humaine
- Proposition technique :
 - ▶ Pistes proposées en cohérence avec les moyens prioritaires développés dans le projet de SAGE révisé
 - ▶ Piste d'action à développer
 - La préservation et la restauration du bocage

Sage MAYENNE
Schéma d'aménagement et de gestion des eaux du bassin de la Mayenne

Pistes d'actions proposées - Milieux

- Comment préserver et restaurer des milieux aquatiques vivants et diversifiés, des sources à la mer ?
 - ▶ Poursuivre l'effort pour empêcher toute nouvelle dégradation et restaurer le bon fonctionnement des cours d'eau
 - ▶ Encadrement de la création des plans d'eau, des travaux sur les cours d'eau
 - ▶ Protection des milieux les plus sensibles (Zones de source, littoral, ...)
 - ▶ Rétablissement de la continuité, restauration du lit et des berges et des milieux humides associés
 - ▶ Sauvegarder et restaurer les zones humides
 - ▶ Mieux préserver la biodiversité en protégeant la diversité des habitats et des milieux aquatiques
 - ▶ Poursuivre l'amélioration de la connaissance du fonctionnement des milieux aquatiques et la prise de conscience (expérimentation, sensibilisation, ...)
- Proposition technique :
 - ▶ Pistes proposées en cohérence avec les moyens prioritaires développés dans le projet de SAGE révisé
 - ▶ Piste d'action importante
 - Les actions de restauration des cours d'eau menées à l'échelle des sous-bassins et dans la concertation

Sage MAYENNE
Schéma d'aménagement et de gestion des eaux du bassin de la Mayenne

Pistes d'actions proposées - Quantité

- Comment adapter les activités humaines aux inondations et aux sécheresses ?
 - ▶ Approfondir la prise en compte du changement climatique
 - ▶ Assurer en priorité l'alimentation en eau potable, aujourd'hui et pour le futur
 - ▶ Poursuivre les économies d'eau dans tous les usages et revenir à l'équilibre dans les zones en déficit
 - ▶ Etudier la possibilité de stocker l'eau disponible en hiver pour l'utiliser à d'autres saisons, tout en préservant prioritairement l'AEP et la vie des milieux aquatiques
 - ▶ Sauvegarder ou retrouver la qualité écologique des espaces inondables par les crues ou les submersions marines
 - ▶ Gérer les ruissellements pour ne pas aggraver les inondations
- Proposition technique
 - ▶ Pistes proposées en cohérence avec les moyens prioritaires développés dans le projet de SAGE révisé
 - ▶ Propositions de piste d'action à développer
 - La préservation, la restauration et l'entretien du bocage
 - L'importance des actions d'économies d'eau sur l'ensemble du bassin

Sage MAYENNE
Schéma d'aménagement et de gestion des eaux du bassin de la Mayenne

Pistes d'actions proposées - Gouvernance

- Comment s'organiser ensemble pour gérer l'eau et les milieux aquatiques sur les territoires, aujourd'hui et demain ?
Comment mobiliser nos moyens de manière équitable et efficace ?
 - ▶ Assurer la mise en œuvre concrète sur le territoire des priorités d'action définies par les SAGE
 - ▶ Mobiliser et accompagner des maîtres d'ouvrage pour conduire des programmes d'amélioration de l'état des eaux
 - ▶ Mieux articuler la stratégie pour l'eau portée par le SDAGE avec les autres politiques publiques (urbanisme, agriculture, énergie, transports...)
 - ▶ Acquérir des données et des connaissances sur les enjeux de gestion de l'eau et les rendre accessibles et compréhensibles
 - ▶ Continuer l'information et la sensibilisation des habitants
 - ▶ Hiérarchiser les priorités d'action et optimiser les moyens humains et financiers
- Proposition technique
 - ▶ Pistes proposées en cohérence avec le projet de SAGE révisé (suivi et mise en œuvre du SAGE – communication – amélioration de la connaissance)

14 décembre 2012