



CLE MAULDRE
Commission Locale de l'Eau de la Mauldre

RAPPORT D'ACTIVITES 2012

SOMMAIRE

SOMMAIRE	2
SYNTHÈSE DES ACTIONS MENÉES EN 2012	3
1. ACTIVITES DE LA CLE	4
1.1. Instances de la CLE	4
1.2. Secrétariat technique et administratif de la CLE	6
1.3. Communication	6
2. REVISION DU SAGE DE LA MAULDRE	6
3. ETUDES COMPLÉMENTAIRES	7
4. ACTIONS POUR LA MISE EN OEUVRE DES OBJECTIFS DU SAGE	8
4.1. Aide à la programmation des maîtres d'ouvrage	8
4.2. Suivi qualité de l'écosystème rivière	9
4.3. Prévenir et gérer les inondations	9
4.4. Bancarisation des données	9
5. PERSPECTIVES 2013	10
ANNEXE 1 : LISTE DES DOSSIERS SOUMIS A L'AVIS DE LA C.L.E. EN 2012	11
ANNEXE 2 : DOCUMENTS PRODUITS PAR LE CO.BA.H.M.A. EN LIGNE SUR INTERNET	18
ANNEXE 3 : INTERVENTIONS SUR DES POLLUTIONS	22

SYNTHÈSE DES ACTIONS MENÉES EN 2012

L'année 2012 a été essentiellement consacrée à la révision du SAGE de la Mauldre, qui a mobilisé les différents acteurs du bassin versant dont le niveau de participation a été très apprécié. Ainsi, comme prévu, le SAGE révisé a pu être adopté par la CLE lors de son assemblée générale du 11 décembre 2012.

En parallèle, les actions habituelles concourant à la mise en œuvre du SAGE de la Mauldre ont été maintenues :

- L'instruction des différentes demandes : PLU, permis de construire, dossiers loi sur l'eau...
- L'accompagnement technique courant et renforcé aux maîtres d'ouvrages (assainissement, rivières et inondations),
- Le suivi des travaux en rivières,
- L'intervention en cas de pollution ou d'infraction au titre de la loi sur l'eau,
- Le suivi qualité de l'écosystème rivière (mesures biologiques),
- L'animation auprès des scolaires.

Par ailleurs, la demande du COBAHMA, structure porteuse du SAGE, de se transformer en Etablissement Public Territorial de Bassin (EPTB) a été approuvée par arrêté préfectoral le 8 février 2012.

1. ACTIVITES DE LA CLE

1.1. INSTANCES DE LA CLE

Modification de la constitution de la CLE

3 arrêtés portant modification de la CLE ont été pris en 2012 :

- Le 20 janvier
- Le 16 février : cet arrêté annule et remplace l'arrêté du 20 janvier ; en désignant Mme Roquelle comme représentant de l'Union des Maires des Yvelines et en ne mentionnant pas le représentant du SIRYAE suite au décès de M. Bisch.
- Le 16 octobre : M. Houillon est nommé représentant du SIRYAE.

Réunions des instances de la CLE

En 2012, quatre bureaux et deux assemblées générales de la Commission Locale de l'Eau (CLE) ont été organisés. Les bureaux de la CLE se sont réunis pour les motifs suivants :

- 10 avril : choix de la stratégie pour le SAGE,
- 10 juillet : validation de la 1^{ère} version du PAGD et des orientations du règlement,
- 27 septembre : restitution de l'analyse formelle du PAGD réalisée par Droit Public Consultant, en charge de la prestation de relecture juridique des documents du SAGE.
- 22 novembre : validation du projet de SAGE avant son passage en assemblée générale.

L'assemblée générale de la CLE du 3 mai 2012 a validé la stratégie du SAGE sur la base des documents validés préalablement en bureau. Le projet de SAGE a été adopté par l'assemblée générale du 11 décembre 2012.

Modification des règles de fonctionnement du SAGE

Les règles de fonctionnement du SAGE ont été modifiées lors de l'assemblée générale du 11 décembre 2012. Les modifications sont les suivantes :

- Règles de quorum : seules les règles imposées par la réglementation ont été retenues. En cas de réunion de la CLE avec une participation trop faible, un report pourra cependant être décidé.
- Election : la proposition de retenir la possibilité d'élire le Président et les Vice-présidents à main levée a été adoptée.
- Un secrétaire de séance avait été instauré mais n'est en réalité pas pratiqué : cet aspect a été supprimé des règles de fonctionnement.
- Conformément aux pratiques actuelles, les règles de fonctionnement ont été complétées en indiquant que le COBAHMA assure la maîtrise d'ouvrage des études relatives au SAGE, en régie ou non.

Modification du périmètre du SAGE

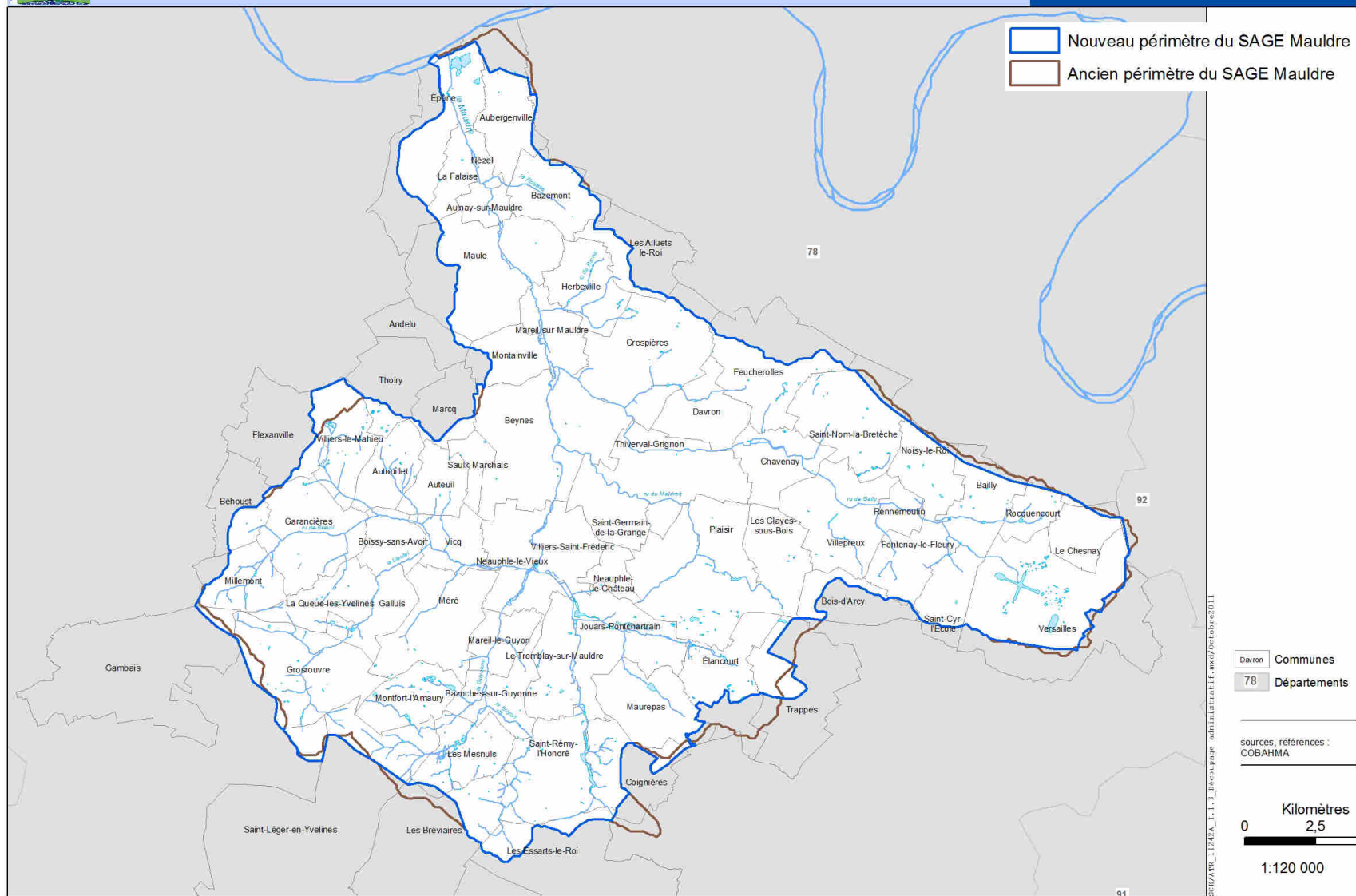
Le territoire du SAGE de la Mauldre est riverain du SAGE de la Bièvre et du SAGE Orge-Yvette. Jusqu'en 2012, sur certains secteurs restreints, les périmètres des différents SAGE pouvaient se superposer. Le périmètre du SAGE de la Mauldre a donc été modifié afin de pallier à ce constat mais aussi pour prendre en compte la réalité de terrain des écoulements.

Ainsi le nouveau périmètre du SAGE a été adopté par arrêté préfectoral du 4 décembre 2012. La carte suivante illustre la modification du périmètre.



CO.BA.H.M.A.

Ancien et nouveau périmètres du SAGE Mauldre

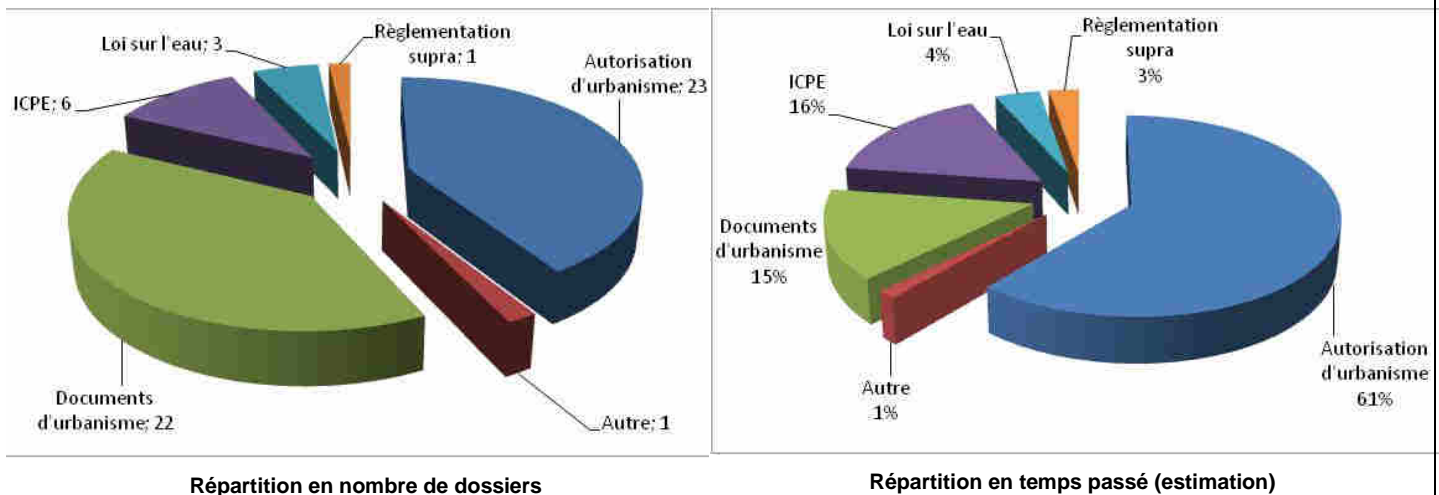


SRF/ATP_LIZBA_L1_1_Recoupage_administratif_Leand/Octobre2011

1.2. SECRETARIAT TECHNIQUE ET ADMINISTRATIF DE LA CLE

D'autre part en 2012, le COBAHMA a réalisé la pré-instruction des 56 dossiers soumis à l'avis de la CLE (cf. liste en annexe 1).

Le graphique ci-dessous permet d'apprécier la répartition des dossiers soumis à l'avis de la CLE en 2012 (répartition en nombre et en temps passé).



Les autorisations et documents d'urbanisme représentent 80 % des dossiers traités en 2012. En effet, la CLE a rendu un avis sur un grand nombre de PLU car ceux arrêtés avant le 1er juillet 2012 et approuvés avant le 1er juillet 2013 ne sont pas concernés par la loi Grenelle II. Toutefois, ils devront être grenellisés avant le 1er juillet 2016.

1.3. COMMUNICATION

Depuis la fin d'année 2005, l'ensemble des documents produits par le COBAHMA est en ligne sur le site <http://gesteau.eaufrance.fr/sage/mauldre>. Début 2013, 91 documents sont téléchargeables (cf. liste en annexe 2).

En 2012, des travaux préparatoires ont été engagés pour l'élaboration et la diffusion d'une lettre d'information ainsi que la création d'un site internet.

2. REVISION DU SAGE DE LA MAULDRE

Les 23 et 31 janvier ainsi que les 9 et 14 février 2012 ont eu lieu des réunions par sous bassin versant pour informer les acteurs du bassin versant de la Mauldre de l'avancée de la révision du SAGE. Les principaux résultats de l'état des lieux ont été présentés ainsi que le calendrier prévisionnel de révision du SAGE.

SCE a finalisé l'état des lieux synthétique et le diagnostic en janvier 2012. Ils comportent notamment un atlas cartographique d'actualisation de l'état initial : représentation graphique des différentes bases de données disponibles au COBAHMA.

Une dernière série de commissions thématiques s'est tenue au mois de mars pour finaliser la stratégie du SAGE.

La première version du PAGD a été présentée au bureau de la CLE du mois de juillet. Les 72 dispositions du PAGD du SAGE révisé s'articulent autour des 5 enjeux suivants :

- **Enjeu 1 : Organisation – Assurer la Gouvernance et la mise en œuvre du SAGE** où sont notamment précisés les rôles de la CLE, de l'EPTB porteur du SAGE et de la cellule d'animation du SAGE ainsi que les actions de mise en compatibilité des documents d'urbanisme, de programmation et de communication nécessaires à la mise en œuvre du SAGE.
- **Enjeu 2 : Qualité des milieux superficiels – Restaurer la qualité des milieux aquatiques superficiels** ; qui comprend, entre autres, les dispositions relatives au fonctionnement hydromorphologique des cours d'eau, à la préservation des zones humides, à la fiabilisation du fonctionnement des systèmes épuratoires et à la réduction des concentrations en substances dangereuses.
- **Enjeux 3 : Eaux souterraines – Préserver la ressource en eau souterraine** dont les dispositions visent l'amélioration des connaissances, la protection de la nappe de la Craie et la maîtrise des prélèvements.
- **Enjeu 4 : Inondations – Prévenir et gérer le risque inondation** dont les dispositions concernent le ralentissement des écoulements en zone bâtie, la réduction des risques liés aux coulées de boues, la préservation des zones d'expansion de crues et la promotion d'une culture du risque inondation.
- **Enjeu 5 : Patrimoine et usages récréatifs – Valoriser le patrimoine et les usages liés à l'eau** dont les dispositions visent une cohérence entre les éléments du patrimoine lié à l'eau et les objectifs de la DCE, le développement des points d'accès à la rivière, la pérennité de l'activité de pêches et l'implantation de l'activité canoë-kayak.

Le règlement du SAGE comporte 3 règles qui portent sur :

- **La préservation du lit mineur des cours d'eau** dans l'objectif de reconquérir la qualité patrimoniale et biologique des cours d'eau.
- **L'encadrement et la limitation de l'atteinte portée aux zones humides** afin de les préserver et de les restaurer.
- **La limitation des débits de fuite** qui demande l'infiltration des eaux pluviales des opérations d'aménagement ou de réaménagement où en cas d'impossibilité de limiter le rejet des eaux pluviales à 1 l/s/ha.

NB : la rédaction ci-dessus n'est pas la rédaction complète de la règle. Pour davantage de précision sur son contenu et sa portée, il est conseillé de la consulter dans sa version intégrale.

Le projet de SAGE a été présenté aux maîtres d'ouvrage de l'assainissement, rivières et eau potable lors de la réunion d'informations organisée le 14 novembre afin de réaliser quelques ajustements.

Ainsi après approbation du projet de SAGE par le bureau du 22 novembre, la CLE a pu adopter le SAGE révisé le 11 décembre 2012.

3. ETUDES COMPLEMENTAIRES

Dans le cadre de la révision du SAGE, il était envisagé de lancer plusieurs études complémentaires afin de disposer d'un niveau de connaissance suffisant sur le bassin versant pour intégrer des éléments dans le PAGD voire dans le règlement du SAGE.

Les zones humides

Dans la continuité du recensement déjà effectué et par anticipation de la mise en œuvre de la disposition 18 du SAGE révisé, les techniciens de rivières du COBAHMA ont commencé le recensement des menaces sur les zones humides à enjeu. Ce travail sera continué en 2013.

Les obstacles à la continuité écologique

En 2012, les techniciens de rivières ont finalisé le recensement des obstacles à la continuité écologique. 244 ouvrages ont été recensés mais ils ne constituent pas tous un obstacle.

Un projet a été élaboré afin de procéder à l'effacement du clapet d'Aulnay-sur-Mauldre, 1^{er} obstacle à la libre circulation piscicole entre la Seine et la Mauldre.

La gestion qualitative et quantitative de la ressource en eau

En 2012, le COBAHMA a été alerté par les services de la Direction Régionale Interservices de l'Environnement et de l'Energie (DRIEE) sur le fait que la nappe de la craie pourrait être surexploitée dans la vallée de la Mauldre au vu des quantités prélevées pour l'adduction d'eau potable et de la capacité de renouvellement de la nappe. La disposition 52 demandant la réalisation d'une étude de renouvellement des aquifères a donc été intégrée dans le SAGE.

Les Aires d'Alimentation des Captages (AAC),

En juillet 2011, le bureau d'études SAFEGE associé à UNION INVIVO a été retenu pour l'étude de « diagnostic des pressions et élaboration du programme d'actions » en zones agricoles (lot A).

En 2011, les bureaux d'études ont rendu la première partie de l'étude de diagnostic global des pressions agricoles et d'identification théorique des zones contributives prioritaires à l'alimentation en eau de chaque captage. Afin d'affiner ce diagnostic, des enquêtes des exploitations agricoles sont prévues en phase 2 du marché ainsi que des campagnes de mesures de reliquats azotés.

Ainsi en janvier 2012, SAFEGE et INVIVO ont présenté les premiers résultats de la modélisation hydrogéologique des écoulements permettant de restreindre les zones contributives prioritaires des AAC à 7 190 ha (surface totale des AAC de 21 410 ha). Le 30 janvier, une réunion d'informations aux exploitants agricoles a été tenue afin de leur présenter ces résultats et les enquêtes devant être réalisées. Aucun volontaire n'a été identifié pour les enquêtes.

De nouvelles réunions destinées aux exploitants agricoles ont été organisées les 25 mai et 30 juin pour identifier des volontaires pour les enquêtes. Aujourd'hui les exploitants se retranchent toujours derrière la position de la Fédération Départementale des Exploitants Agricoles (FDSEA) qui n'a pas levé le mot d'ordre de blocus diffusé en été 2011.

Aucun consensus ne pourra aboutir avant février 2013, les élections de la FDSEA se déroulant en janvier et des décisions nationales importantes étant prises pour la réforme de la PAC. Dans le cas où les exploitants agricoles ne participeraient pas à l'étude, celle-ci pourrait être réorientée en 2013.

Concernant les zones non agricoles, le lot B, déclaré infructueux en 2011, devrait être lancé en début d'année 2013, le cahier des charges étant prêt.

4. ACTIONS POUR LA MISE EN OEUVRE DES OBJECTIFS DU SAGE

4.1. AIDE A LA PROGRAMMATION DES MAITRES D'OUVRAGE

En complément de l'appui technique renforcé auprès des syndicats de rivières, le COBAHMA continue son appui technique habituel aux syndicats d'assainissement. L'équipe technique suit les

schémas directeurs d'assainissement des communes de Davron, d'Herbeville, des Mesnuls, de Vicq ainsi que le contrat eau de la commune de Maule et du syndicat de la vallée de la Mauldre.

4.2. SUIVI QUALITE DE L'ECOSYSTEME RIVIERE

Comme les années précédentes, les techniciens de rivières sont intervenus en cas :

- de pollution constatée dans le milieu (budget prévu pour les pollutions accidentelles),
- de mauvaises pratiques constatées d'entretien ou d'aménagement des cours d'eau,
- d'infractions constatées au titre de la loi sur l'eau.

Les techniciens de rivières sont intervenus 16 fois comme présenté en annexe 3.

Le réseau de mesures patrimonial de la qualité des eaux, en place depuis 2000, a été abandonné en 2011 dans l'attente de sa redéfinition. En 2012, un réseau d'enquête a permis de surveiller l'évolution de pollutions déjà identifiées et d'apprécier le fonctionnement de stations d'épuration nouvellement mises en service. Ce type de réseau ayant fait ses preuves, il sera reconduit en 2013.

Les techniciens de rivières ont réalisé des prélèvements en cours d'eau pour analyser les pesticides du Maldroit et valider l'origine de la pollution à l'oxadixyl sur le Lieutel qui a été trouvée : les concentrations mesurées dans le Lieutel font suite à une rémanence de cette molécule dans les sols mais aussi dans la nappe affleurante. Le lieu a été identifié.

Comme les années précédentes, des pêches électriques se sont déroulées en octobre 2012. Comme en 2011, elles concluent à un retour progressif à la normale suite à la pollution de juillet 2008. Le peuplement reste perturbé mais la pollution n'en est plus la cause.

4.3. PREVENIR ET GERER LES INONDATIONS

En tant que futur EPTB, la Direction Régionale Interservices de l'Environnement et de l'Energie (DRIEE), ex DIREN, a associé le COBAHMA aux travaux de mise en œuvre de la Directive Européenne Inondation. Dans la continuité de 2011, le COBAHMA a participé à plusieurs réunions de travail tenues en 2012 :

- Mars 2012 envoi des éléments de connaissance pour la finalisation de l'étude préliminaire du risque inondation et le choix des TRI.
- Réunion du 14 juin 2012 de préparation de la COMITER.
- COMITER du 26 juin 2012.
- COMITER du 5 septembre 2012 : présentation des TRI envisagés.
- Réunion du 8 novembre portant principalement sur l'organisation de la gouvernance pour la cartographie et les stratégies locales,
- Réunion technique du 12 décembre sur la cartographie des zones inondables.

Pour la participation à ces travaux, le COBAHMA a bénéficié d'une subvention exceptionnelle de l'Etat de 8 000 euros.

4.4. BANCARISATION DES DONNEES

L'équipe technique du COBAHMA a réalisé les bases de données suivantes en lien, la plupart du temps, avec le SIG :

- Suivi des travaux des syndicats de rivières notamment l'identification des linéaires entretenus,
- Inventaire et hiérarchisation des zones humides,
- Interventions dans le cadre de la surveillance des cours d'eau,

- Qualité physique des cours d'eau,
- Obstacles à la continuité écologique,
- Données sur la qualité des eaux,
- Animations auprès des scolaires,
- Inventaire des Installations Classées pour la Protection de l'Environnement (ICPE),
- Inventaire des barrages.

5. PERSPECTIVES 2013

L'année 2013 sera consacrée au suivi de la phase réglementaire d'approbation du SAGE :

- Lancement de la consultation des assemblées sur le SAGE adopté pour 4 mois à partir de février,
- Réunions d'informations aux acteurs du bassin versant en avril,
- Synthèse des avis recueillis des assemblées (document complémentaire pour le dossier d'enquête publique),
- Organisation et mise en place des avis de publicité,
- Suivi de la procédure d'enquête publique,
- Réponse au commissaire enquêteur : réunions de travail, rapport écrit,
- Modification de la rédaction du SAGE en tant que de besoin,
- Poursuite de la prestation de relecture juridique en tant que de besoin : analyse des modifications apportées,
- Organisation des bureaux et assemblées générales de la CLE (avec notamment validation par la CLE de la synthèse des avis recueillis).

Il est envisagé d'obtenir un arrêté préfectoral approuvant le SAGE révisé au mieux en janvier 2014 et au plus tard à la fin du premier semestre 2014.

En parallèle, les premiers travaux pour la mise en œuvre du futur SAGE seront amorcés ainsi que la définition des outils de suivi de la mise en œuvre du SAGE révisé : identification des indicateurs de suivi du SAGE et élaboration du tableau de bord.

ANNEXE 1 : LISTE DES DOSSIERS SOUMIS A L'AVIS DE LA C.L.E. EN 2012

Commune	Bassin versant	Type de dossier	Pétitionnaire	Nature de l'opération	Avis	Volume à réguler demandé par le SAGE en m ³	Volume prévu par le pétitionnaire en m ³	Type de dispositif de rétention des EP prévu par le pétitionnaire
SIVU 3 rivières	Ru de Gally et Mauldre aval	Documents d'urbanisme	SIVU des 3 rivières	Document d'Orientations et d'Objectifs (DOO) du SCOT	Remarques sur document provisoire de bonne qualité	sans objet	sans objet	sans objet
Villiers-Saint-Frédéric	Mauldre	Loi sur l'eau	SIARNC	Renouvellement de l'autorisation de rejet de la STEP de Villiers-Saint-Frédéric	Favorable sous réserve	sans objet	sans objet	sans objet
Plaisir	Maldroit	Autorisation d'urbanisme	Etablissement public de santé Charcot	réhabilitation d'un centre hospitalier de 139 lits	Favorable sous réserve	890	840	Toitures terrasses (340 m ³) et bassin de rétention à ciel ouvert (500 m ³)
Thiverval-Grignon	Ru de Gally	ICPE	Energalys	Méthaniseur d'effluents d'élevage et de biodéchets	Favorable sous réserve	340	2550	Fosse de rétention sous les installations servant de rétention en cas de fuite sur les cuves (dont la plus grosse a un volume de 2550 m ³)
Coignières	Mauldre amont	ICPE	COIGNIERES LOGISTIC	Demande de dérogation depuis 2007 sur l'application du 1l/s/ha aucun nouvel aménagement étant réalisé sur sa parcelle	Avis favorable	1493	888	Buse surdimensionnée (64 m ³) et bassins de rétention à ciel ouvert (824 m ³)
Versailles	Ru de Gally	Autorisation d'urbanisme	Mairie de Versailles	Aménagements des étangs Gobert - Gare des Chantiers	Avis défavorable	21028	0	Aucun
					Avis favorable sous réserve	212	98	puits perdu (8m3), infiltration sous EV et rétention (2014)

Commune	Bassin versant	Type de dossier	Pétitionnaire	Nature de l'opération	Avis	Volume à réguler demandé par le SAGE en m ³	Volume prévu par le pétitionnaire en m ³	Type de dispositif de rétention des EP prévu par le pétitionnaire
Le Chesnay	Ru de Gally	Autorisation d'urbanisme	France Habitation	Modification foyer jeunes travailleurs	Avis favorable	275	185	2 bassins de rétention enterrés (95 m ³ et 90 m ³)
La-Queue-lez-Yvelines	Mauldre amont	Documents d'urbanisme	DDT	Avis sur le Plu de la commune de la Queue les Yvelines	Avis favorable sous réserve	sans objet	sans objet	sans objet
Saint-Cyr-l'Ecole	Ru de Gally	Loi sur l'eau	DDT	Avis sur le rejet des eaux pluviales de la ZAC "Charles Renard"	Avis favorable	11285	8630	Noeues, places inondables, massifs drainants
Neauphle le Vieux	Mauldre amont	Documents d'urbanisme	DDT	PAC pour le PLU de la commune de Neauphle le Vieux	Pas d'avis	sans objet	sans objet	sans objet
Les-Clayes-sous-Bois	Maldroit	Autorisation d'urbanisme	Mairie des Clayes sous Bois	PC modificatif : construction du restaurant Léon de Bruxelles	Avis favorable	162	162	tranchée drainante 30% de vide d'ores et déjà réalisée
Saint-Rémy-l'Honoré	Mauldre	Autorisation d'urbanisme	KAUFMAN and BROAD	Construction de logements	Avis favorable sous réserve	190	171	Bassin de rétention enterré, canalisation surdimensionnée, toiture terrasse
Herbeville	Mauldre aval	Autre	Mairie d'Herbeville	PRO assainissement non collectif et autonome du centre bourg d'Herbeville	Pas d'avis	sans objet	sans objet	sans objet
Saint Nom la Bretèche	Ru de Gally	Documents d'urbanisme	Mairie de Saint Nom la Bretèche	Projet de zonages et règlement du PLU	Remarques sur documents provisoires	sans objet	sans objet	sans objet

Commune	Bassin versant	Type de dossier	Pétitionnaire	Nature de l'opération	Avis	Volume à réguler demandé par le SAGE en m ³	Volume prévu par le pétitionnaire en m ³	Type de dispositif de rétention des EP prévu par le pétitionnaire
Neauphle-le-Château	Mauldre amont	Loi sur l'eau	Windsor Promotion	Constructions de logements 13/19 Rue des soupirs	Avis favorable sous réserve	528	440	tranchées d'infiltration, citerne et bassin de rétention/infiltration
Beynes	Mauldre aval	Documents d'urbanisme	Mairie de Beynes	PLU - Etat des Lieux et PADD	Pas d'avis	sans objet	sans objet	sans objet
Maurepas	Mauldre amont	Documents d'urbanisme	DDT	PLU - PLU complet	Avis favorable sous réserve	sans objet	sans objet	sans objet
Les-Clayes-sous-Bois	Maldroit	Documents d'urbanisme	Mairie des Clayes sous Bois	PLU - PLU complet	Avis favorable sous réserve	sans objet	sans objet	sans objet
Villiers-Saint-Frédéric	Mauldre	Documents d'urbanisme	DDT	PLU - PLU complet	Avis favorable sous réserve	sans objet	sans objet	sans objet
Villepreux	Ru de Gally	Autorisation d'urbanisme	Résidences Franco Suisse	Construction de 23 + 66 logements et d'un parking de 140 places	Pas d'avis (<10 000 m ²)	131	131	bassin de rétention au deuxième sous-sol
Autouillet	Lieutel	Documents d'urbanisme	DDT	PLU - PLU complet	Avis favorable sous réserve	sans objet	sans objet	sans objet
Trappes	Maldroit	Autorisation d'urbanisme	SAS distribution Casino France / L'immobilière Groupe	Construction d'un supermarché	Avis favorable sous réserve	732	460	bassin de rétention + séparateurs hydrocarbures
Garancières	Lieutel	Documents d'urbanisme	Mairie de Garancières	Projet de zonages et règlement du PLU	Remarques sur documents provisoires	sans objet	sans objet	sans objet

Commune	Bassin versant	Type de dossier	Pétitionnaire	Nature de l'opération	Avis	Volume à réguler demandé par le SAGE en m ³	Volume prévu par le pétitionnaire en m ³	Type de dispositif de rétention des EP prévu par le pétitionnaire
toutes communes du bassin versant	Tout le bassin versant	Règlementation supra	DDT	consultation sur le projet d'inventaire des frayères sur le département des Yvelines	Avis favorable avec remarque	sans objet	sans objet	sans objet
Bailly	Ru de Gally	Documents d'urbanisme	Mairie de Bailly	PLU - PLU complet	Avis favorable sous réserve	sans objet	sans objet	sans objet
Andelu	Mauldre aval	Documents d'urbanisme	DDT	PAC - élaboration du PLU	sans objet	sans objet	sans objet	sans objet
St-Nom-la-Bretèche	Ru de Gally	Documents d'urbanisme	Mairie	PLU - PLU complet	Avis favorable sous réserve	sans objet	sans objet	sans objet
Fontenay-le-Fleury	Ru de Gally	Autorisation d'urbanisme	SMAROV - Ecuries de Pontaly	Construction d'un pont sur le ru de Gally	sans objet	sans objet	sans objet	sans objet
Saint-Germain-de-la-Grange	Maldrout	Autorisation d'urbanisme	CC Cœur d'Yvelines	lotissement à vocation d'activité	Avis favorable sous réserve	1951	2040	2 bassins, dont l'un enterré
Garancières	Lieutel	Documents d'urbanisme	Mairie de Garancières	PLU - PLU complet	Avis favorable sous réserve	sans objet	sans objet	sans objet
Thoiry	Lieutel	ICPE	Préfecture	ICPE	Avis favorable sous réserve	non quantifié (difficilement quantifiable)	non quantifié	bassins existants + création de stockages supplémentaires envisagée pour réutilisation des EP
Saint-Germain-de-la-Grange	Maldrout	Autorisation d'urbanisme	G. Riffault et P. Richard	lotissement (24 lots)	Avis favorable sous réserve	336	non renseigné	régulation à la parcelle + bassins enterrés

Commune	Bassin versant	Type de dossier	Pétitionnaire	Nature de l'opération	Avis	Volume à réguler demandé par le SAGE en m ³	Volume prévu par le pétitionnaire en m ³	Type de dispositif de rétention des EP prévu par le pétitionnaire
Villepreux	Ru de Gally	Autorisation d'urbanisme	commune de Villepreux	structure multi-accueil	Pas d'avis	50	non renseigné	non renseigné
Feucherolles	Ru de Gally	Autorisation d'urbanisme	EARL de Villuet	ferme équestre	Avis défavorable	37	non renseigné	manque d'éléments
					Avis favorable sous réserve		non renseigné	devenir des fumiers des chevaux?
Saint-Rémy-l'Honoré	Mauldre amont	Documents d'urbanisme	DDT	PLU arrêté	Avis favorable sous réserve	sans objet	sans objet	sans objet
Montainville	Mauldre aval	Documents d'urbanisme	DDT	PLU arrêté	Avis favorable sous réserve	sans objet	sans objet	sans objet
Trappes	Mauldre amont	Documents d'urbanisme	DDT	PLU arrêté	Avis favorable sous réserve	sans objet	sans objet	sans objet
Mareil-sur-Mauldre	Mauldre aval	Documents d'urbanisme	DDT	PLU arrêté	Avis favorable sous réserve	sans objet	sans objet	sans objet
Cresprières	ru de Gally	Documents d'urbanisme	DDT	PLU révision	Pas d'avis	sans objet	sans objet	sans objet
Jouars-Pontchartrain	Maldroit	Autorisation d'urbanisme	SAS TEPACTER	lotissement	Avis favorable sous réserve	367	380	bassin
Les-Clayes-sous-Bois	Ru de Gally	Autorisation d'urbanisme	SAS CATINVEST	centre commercial	Avis favorable sous réserve	1296	1691	bassin enterré + collecteurs
Saint-Nom-la-Bretèche	Ru de Gally	Autorisation d'urbanisme	SAGEAU Holding	moyenne surface (superU)	Avis favorable sous réserve	720	772	bassins + toitures végétalisées

Commune	Bassin versant	Type de dossier	Pétitionnaire	Nature de l'opération	Avis	Volume à réguler demandé par le SAGE en m ³	Volume prévu par le pétitionnaire en m ³	Type de dispositif de rétention des EP prévu par le pétitionnaire
Le-Chesnay	Ru de Gally	Autorisation d'urbanisme	Mairie du Chesnay	création de 9 classes en mitoyenneté d'installations sportives couvertes et rénovation et restructuration des installations sanitaires existantes du gymnase Pellouard	Avis favorable sous réserve	77	à l'étude	à l'étude
Beynes	Mauldre aval	ICPE	Labo Services	Dépollution de la nappe : demande d'autorisation de rejeter dans le réseau d'eaux pluviales	Pas d'avis	sans objet	sans objet	sans objet
Beynes	Mauldre aval	Documents d'urbanisme	Mairie de Beynes	PLU - Zonage et règlement	Pas d'avis	sans objet	sans objet	sans objet
Beynes	Mauldre aval	ICPE	GRT Gaz	Rénovation du site de compression de ligne	Avis favorable sous réserve	800	800	bassin de rétention déversant vers un bassin de rétention existant
Thiverval-Grignon	Maldroit	Autorisation d'urbanisme	SIDOMPE	Extension du bâtiment administratif du centre de tri des déchets ménagers du SIDOMPE	Avis favorable sous réserve	14	14	bassin de rétention existant de 442 m ³ .
Versailles	Ru de Gally	Autorisation d'urbanisme	Association Foncière Ile de France	Aménagements dans l'existant pour l'accessibilité des personnes handicapées	Avis favorable	sans objet	sans objet	sans objet (aménagements intérieurs)
Trappes	hors bassin versant	ICPE	ARGAN	Création d'une plateforme de logistique	Avis favorable	sans objet	2774	bassins de rétention voiries + bassin de rétention toitures pour réutilisation

Commune	Bassin versant	Type de dossier	Pétitionnaire	Nature de l'opération	Avis	Volume à réguler demandé par le SAGE en m ³	Volume prévu par le pétitionnaire en m ³	Type de dispositif de rétention des EP prévu par le pétitionnaire
Les-Clayes-sous-Bois	Maldrout et Gally	Autorisation d'urbanisme	SARL GIRAFFE/cie de Phalsbourg	Extension d'un centre commercial	Avis favorable	3274	2668	Bassins de rétention + TUBOSIDER
Saint-Nom-la-Bretèche	Ru de Gally	Autorisation d'urbanisme	Mairie de Saint-Nom-la-Bretèche	Construction d'un complexe sportif	Pas d'avis en attente de précisions		non renseigné	non renseigné
Plaisir	Maldrout	Autorisation d'urbanisme	Monsieur DALIDO	Construction d'une résidence de 40 logements et de 5 maisons individuelles	Pas d'avis en attente de précisions	406	non renseigné	Bassins enterrés et cuve de récupération des EP
Saint-Rémy-l'Honoré	Mauldre amont	Autorisation d'urbanisme	Mme LOUSTALOT	Réhabilitation du Moulin de Bichereil	Avis favorable	25	0	Demande de gérer les EP sur la parcelle
Beynes	Mauldre amont	Documents d'urbanisme	Mairie de Beynes	PLU arrêté	Avis favorable	sans objet	sans objet	sans objet
Fontenay-le-Fleury	Ru de Gally	Autorisation d'urbanisme	Monsieur RUECHE	Création des écuries de Pontaly	Avis favorable avec réserves	1130	2500	Bassin à ciel ouvert

ANNEXE 2 : DOCUMENTS PRODUITS PAR LE CO.BA.H.M.A. EN LIGNE SUR INTERNET

Mise à jour : 24/01/2013

Nombre de documents en ligne : 92

SUR LE SITE <http://www.gesteau.eaufrance.fr/sage/sage.php?id=SAGE03010>

Catégorie	Sous-catégorie	DOCUMENTS EN LIGNE
Arrêtés et délibérations	Arrêtés de périmètre	Arrêté préfectoral du 4 décembre 2012 modifiant l'arrêté du 19 août 1994 portant délimitation du périmètre du SAGE de la Mauldre
	Arrêtés de composition de la CLE	Arrêté préfectoral du 16 octobre 2012 portant modification de la composition de la CLE du SAGE de la Mauldre
		Arrêté préfectoral du 16 février 2012 portant modification de la composition de la CLE du SAGE de la Mauldre
		Arrêté préfectoral du 21 octobre 2011 portant modification de la composition de la CLE du SAGE de la Mauldre
		Arrêté préfectoral du 30 mai 2011 portant modification de la CLE de la Mauldre
		Arrêté préfectoral du 06/05/2011 n°201126-005 portant modification de la composition de la CLE
		Arrêté préfectoral du 08/04/2011 n°11-1091/DRE portant modification de la composition de la CLE
		Arrêté préfectoral du 06/08/2010 portant modification de la composition de la CLE
		Arrêté préfectoral du 17/05/2010 portant modification de la composition de la CLE
		Arrêté préfectoral du 17 août 2009 portant composition de la CLE
		Arrêté préfectoral du 18 juillet 2008 portant composition de la CLE
	Arrêté préfectoral du 16 juillet 2007 portant composition de la CLE	
	Délibérations	Délibération de la CLE du 9 novembre 2004 relative au 1l/s/ha
	Autres (charte, convention, ...)	Cahier d'application de la délibération limitant le ruissellement à 1 l/s/ha
Documents constitutifs du SAGE	Etat des lieux	Révision du SAGE de la Mauldre - Actualisation de l'état initial et du diagnostic
	Stratégie	Révision du SAGE de la Mauldre - Stratégie
	Plan d'aménagement et de gestion durable (PAGD)	Projet de SAGE Mauldre révisé - Plan d'aménagement et de gestion durable (PAGD)
	Règlement	Projet de SAGE Mauldre révisé - Règlement
	Rapport de présentation	Projet de SAGE Mauldre révisé - Rapport de présentation
	Atlas cartographique	Projet de SAGE Mauldre révisé - Atlas cartographique

Catégorie	Sous-catégorie	DOCUMENTS EN LIGNE
		Révision du SAGE de la Mauldre - Actualisation de l'état initial et du diagnostic - Atlas cartographique
	Document du SAGE (avant LEMA)	SAGE Mauldre (approuvé en 2001)
	Tableau de bord	Tableau de bord du SAGE de la Mauldre - 2011
	Autres	Mise en compatibilité des PLU avec le SAGE de la Mauldre - Avril 2010
Evaluation environnementale	Rapport	Projet de SAGE Mauldre révisé - Evaluation environnementale
Etudes et rapports	Etudes	Qualité écologique et chimique des cours d'eau du bassin versant de la Mauldre - Suivi 2009
		Suivi 2008 de la qualité physico-chimique et biologique du bassin versant de la Mauldre
		Présentation des résultats des mesures physico-chimiques, IBGN et pêches électriques réalisées sur le bassin versant de la Mauldre en 2007
		Suivi de la qualité des eaux 2007 sur le bassin versant de la Mauldre - Fiche de Synthèse
		Suivi de la qualité des eaux 2007 sur le bassin versant d'Elancourt - Fiche de synthèse
		Cahier des prescriptions techniques générales d'entretien et de requalification sur les sous bassins versants du Guyon et de la Guyonne
		Présentation des résultats des mesures physico-chimiques et hydrobiologiques sur le bassin versant de la Guyonne en 2006
		Présentation des résultats des mesures physico-chimiques, IBGN et pêches électriques réalisées sur le bassin versant de la Mauldre en 2006
		Cahier des prescriptions techniques générales d'entretien et de requalification sur le bassin versant de la Mauldre et de ses affluents
		Cahier des prescriptions techniques générales d'entretien et de requalification sur le bassin versant du Lieutel amont
		Cahier des prescriptions techniques générales d'entretien et de requalification sur le bassin versant du Merdron
		Présentation des résultats des mesures physico-chimiques et hydrobiologiques sur le bassin du ru d'Elancourt en 2007
		Présentation des résultats des mesures physico-chimiques et hydrobiologiques sur le bassin versant du ru de Gally en 2005
		Plan de Prévention du Risque Inondation (P.P.R.I.) de la vallée de la Mauldre
		Atlas des fiches stationnelles du réseau de mesures du CO.BA.H.M.A.
		Présentation des stations utilisées pour les pêches électriques
		Présentation des résultats des mesures physico-chimiques et des pêches électriques réalisées sur le bassin versant de la Mauldre en 2005

Catégorie	Sous-catégorie	DOCUMENTS EN LIGNE
		Présentation des résultats des mesures physico-chimiques et des IBGN réalisées sur le sous bassin versant du Maldroit en 2004
		Présentation des résultats des campagnes de pêches électriques réalisées sur le bassin versant de la Mauldre en 2004
		Analyse des résultats des mesures physico-chimiques et hydrobiologiques (IBGN) réalisées en 2003 sur le bassin versant du Lieutel
		Présentation des résultats des mesures physico-chimiques et des pêches électriques réalisées sur le bassin versant de la Mauldre en 2003
		Présentation des résultats des mesures physico-chimiques et des pêches électriques réalisées sur le bassin versant de la Mauldre en 2002
		Présentation des résultats des mesures physico-chimiques et des pêches électriques réalisées sur le bassin versant de la Mauldre en 2001
		Mise en place d'un système d'évaluation de la qualité de l'écosystème rivière du bassin versant de la Mauldre - Présentation des résultats année 2000
	Rapports (bilan, évaluation, activité, ...)	Rapport d'activité de la C.L.E. de la Mauldre pour l'année 2011
		Rapport d'activité de la C.L.E. de la Mauldre pour l'année 2010
		Rapport d'activité de la C.L.E. de la Mauldre pour l'année 2009
		Rapport d'activité de la C.L.E. de la Mauldre pour l'année 2008
		Rapport d'activité de la C.L.E. de la Mauldre pour l'année 2007
		Rapport d'activité de la C.L.E. de la Mauldre pour l'année 2006
		Rapport d'activité de la C.L.E. de la Mauldre pour l'année 2005
	Rapport d'activité de la C.L.E. de la Mauldre pour l'année 2004	
	Rapport d'activité de la C.L.E. de la Mauldre pour les années 2002-2003	
Actions de communication	Lettres d'information	Echo des phyt'eaux bulletin n°7
		Echo des phyt'eaux bulletin n°6
		Echo des phyt'eaux bulletin n°5
		Echo des phyt'eaux bulletin n°4
		Echo des phyt'eaux bulletin n°3
		Echo des phyt'eaux bulletin n°2
		Echo des phyt'eaux bulletin n°1
	Plaquettes	Plaquette "Jardiner au naturel" - Les engrais naturel ou comment préserver la vie du sol
		Plaquette "Jardiner au naturel" - Le compostage ou comment nourrir son jardin

Catégorie	Sous-catégorie	DOCUMENTS EN LIGNE
		Plaquette "Jardiner au naturel" - Le paillage ou comment prévenir le développement des mauvaises herbes
		Plaquette "Jardiner au naturel" - Les auxiliaires amis du jardinier ou comment lutter contre les maladies et invasions
		Plaquette de présentation des animations réalisées auprès des scolaires
		Plaquette de présentation du S.A.G.E. de la Mauldre
		Plaquette "Vers une meilleure utilisation de l'eau"
		SAGE Mauldre - Classeur pédagogique - Cycle 2 à 5ème - Education à l'environnement sur le thème de l'eau - 1ère partie : Cycle 2 et cycle 3 - Classes primaires
		SAGE Mauldre - Classeur pédagogique - Cycle 2 à 5ème - Education à l'environnement sur le thème de l'eau - 2ème partie : Collège
		Votre habitation est en zone inondable : comment réagir en cas de crue ?
		Fiche spécifique de présentation de la qualité des eaux de la Mauldre et de ses affluents : Ammonium
		Fiche spécifique de présentation de la qualité des eaux de la Mauldre et de ses affluents : Phosphore
		Fiche spécifique présentant la qualité des eaux de la Mauldre et de ses affluents : Nitrates
		SAGE Mauldre - Approche globale de la qualité des eaux
		Fiche spécifique de présentation de la qualité des eaux de la Mauldre et de ses affluents : Matières organiques
		Comment réagir face à une pollution des eaux ?
	Sites web	Liens vers les sites internet des 66 communes du bassin versant de la Mauldre
		Liens vers les sites internet des syndicats et structures intercommunales, compétents dans le domaine de l'eau, du bassin versant de la Mauldre
	Autres	Plan d'actions pour la réduction de l'utilisation des produits phytosanitaires sur le bassin versant de la Mauldre - Bilan 2005-2007
	Article présentant le S.A.G.E. de la Mauldre	
	Article "Vers une meilleure utilisation de l'eau"	
Réunions : compte-rendus et autres documents		Réunion d'information du 14 février 2012 pour les acteurs locaux sur le sous bassin versant du Maldroit
		Réunion d'information du 9 février 2012 pour les acteurs locaux du sous bassin versant de la Mauldre aval
		Réunion d'information pour les acteurs locaux sur le sous bassin versant de la Mauldre amont
		Réunion d'information pour les acteurs locaux du sous bassin versant du ru de Gally
		Matinée technique du 12 février 2009 à Villiers-Saint-Frédéric
Guides		Guide du riverain de la Mauldre et de ses affluents

ANNEXE 3 : INTERVENTIONS SUR DES POLLUTIONS

TYPE d'INTERVENTION	COMMUNE	DATE D'INTERVENTION	COURS D'EAU	OBJET
Mauvais entretien	AULNAY-SUR-MAULDRE	05/01/12	La Mauldre	Entretien de la ripisylve de la Mauldre
Erosion	VILLIERS-SAINT-FREDERIC	05/01/12	La Mauldre - bras de décharge du moulin de Cressay	Erosion de la berge - propositions d'aménagements
Pollution	BAILLY	21/02/12	Ru de Gally	By-pass de la station d'épuration du Carré de Réunion
Pollution	NOISY-LE-ROI	01/03/12	Affluent du ru de Gally	Pollution d'un bassin de retenue d'eaux pluviales par des eaux usées
Pollution	EPONE	22/03/12	La Mauldre	Rejet d'eaux usées en provenance de la ZA du Poteau d'Epône
Pollution	BEYNES	23/03/12	Ru Maldroit	Pollution d'un bassin de retenue d'eaux pluviales
Divers	SAINT-REMY-L'HONORE	28/03/12	Mauldre	Remise en état du Moulin de Bicherel
Pollution	MAUREPAS	29/03/12	Ru de la Courance	Pollution du ru de la Courance par des eaux usées
Pollution	JOUARS-PONTCHARTRAIN	29/03/12	Ru du Pré des Fontaines	Pollution d'un bassin de retenue des eaux pluviales
Pollution	MAULE	17/04/12	La Mauldre	Pollution aux solvants
Pollution	NEAUPHLE-LE-VIEUX	30/05/12	Lieutel	Rejet d'eaux usées au réseau pluvial de la commune
Pollution	THIVERVAL-GRIGNON	31/05/12	Ru Maldroit	Rejet d'eaux usées au milieu naturel
lution	THIVERVAL-GRIGNON	11/07/12	Ru Maldroit	Rejet d'eaux chargées
Pollution	SAINT-REMY-L'HONORE	02/08/12	Le Guyon	Pollution aux hydrocarbures
Pollution	BOISSY-SANS-AVOIR	01/10/12	Ru de Breuil et Lieutel	Pollution des eaux du Ru de Breuil et du Lieutel
Pollution	BAILLY	24/10/12	Ru de Gally	Rejet d'effluents terreux