

TOME **3**

Atlas cartographique



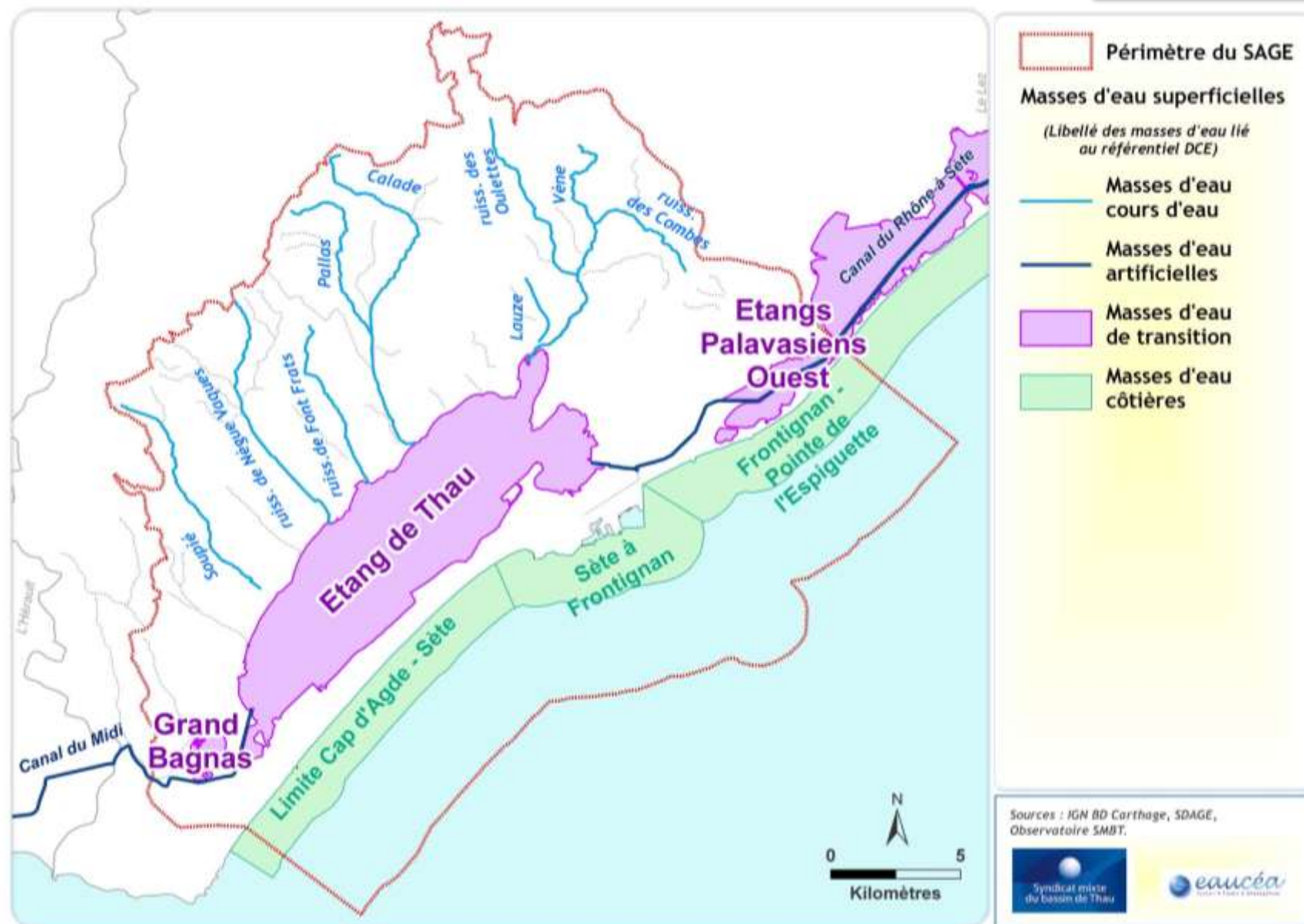
1 Atlas cartographique

1.1. Cartes d'état des lieux : dans le corps du texte

Voir le tome 1 du SAGE : Plan d'aménagement et de gestion durable

1.2. Cartes liées aux dispositions du PAGD

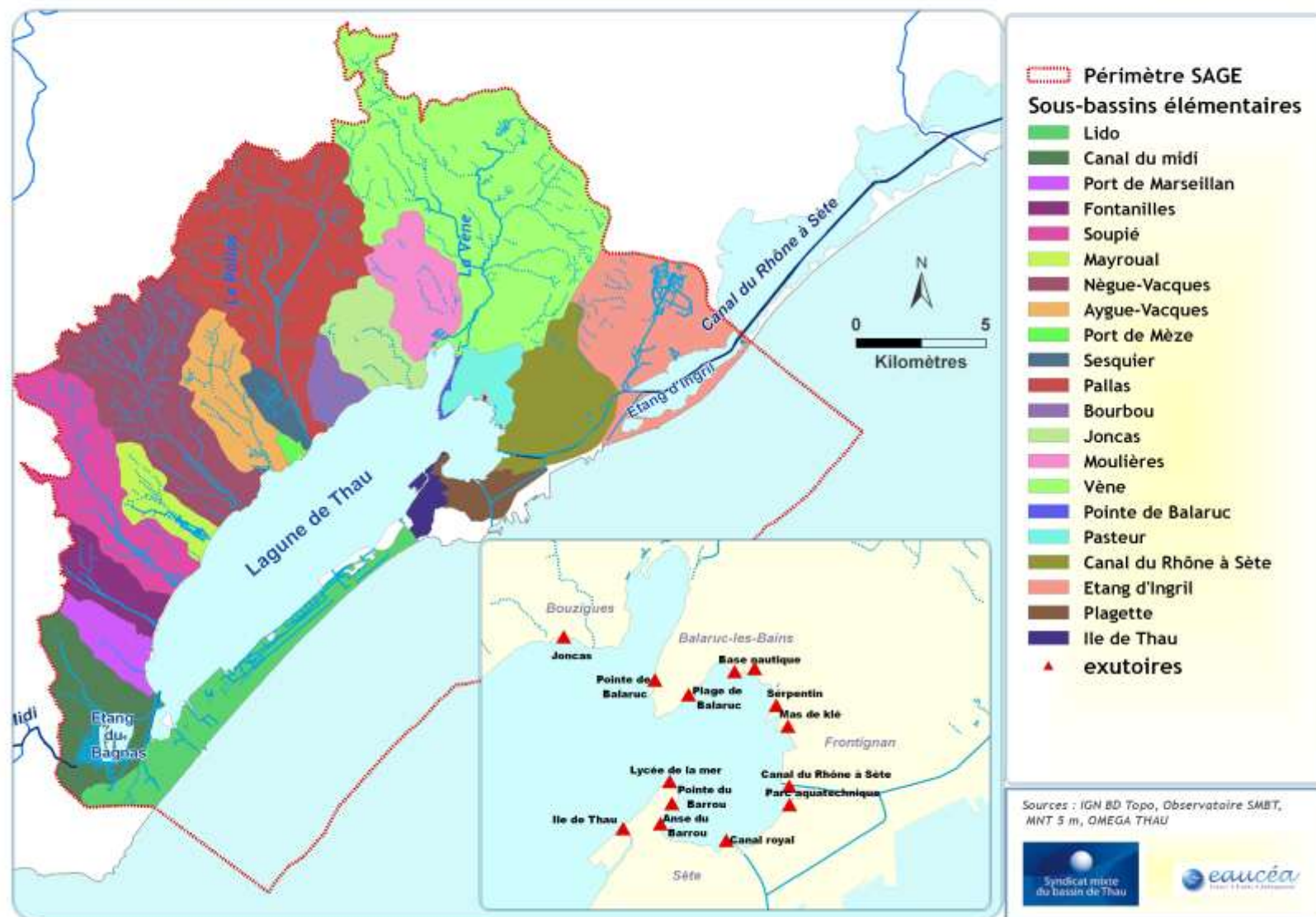
Carte 37: Masses d'eau superficielles du périmètre du SAGE



Carte 28 : sous-bassins versants élémentaires

Orientation A, D2

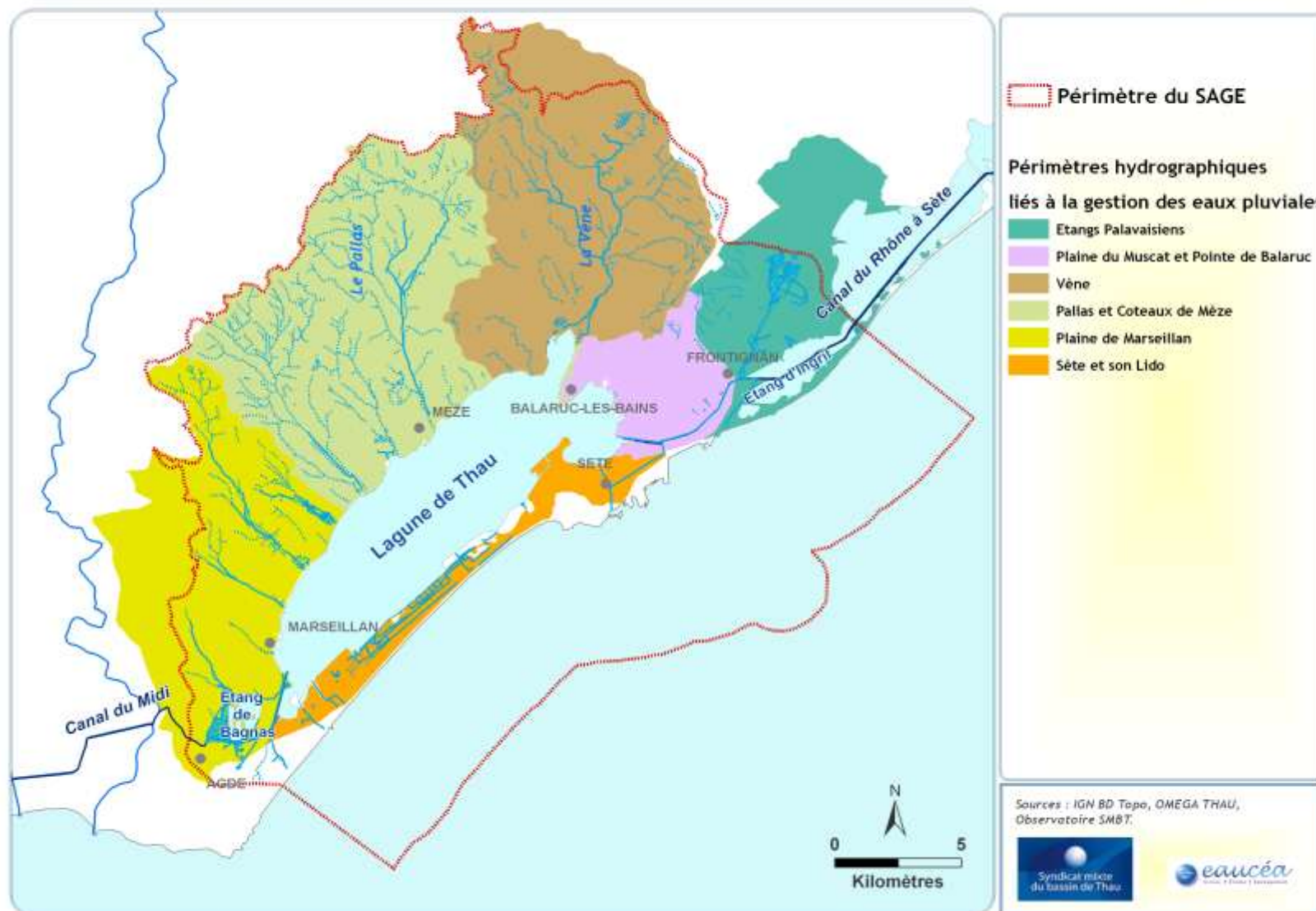
Sous-bassins élémentaires



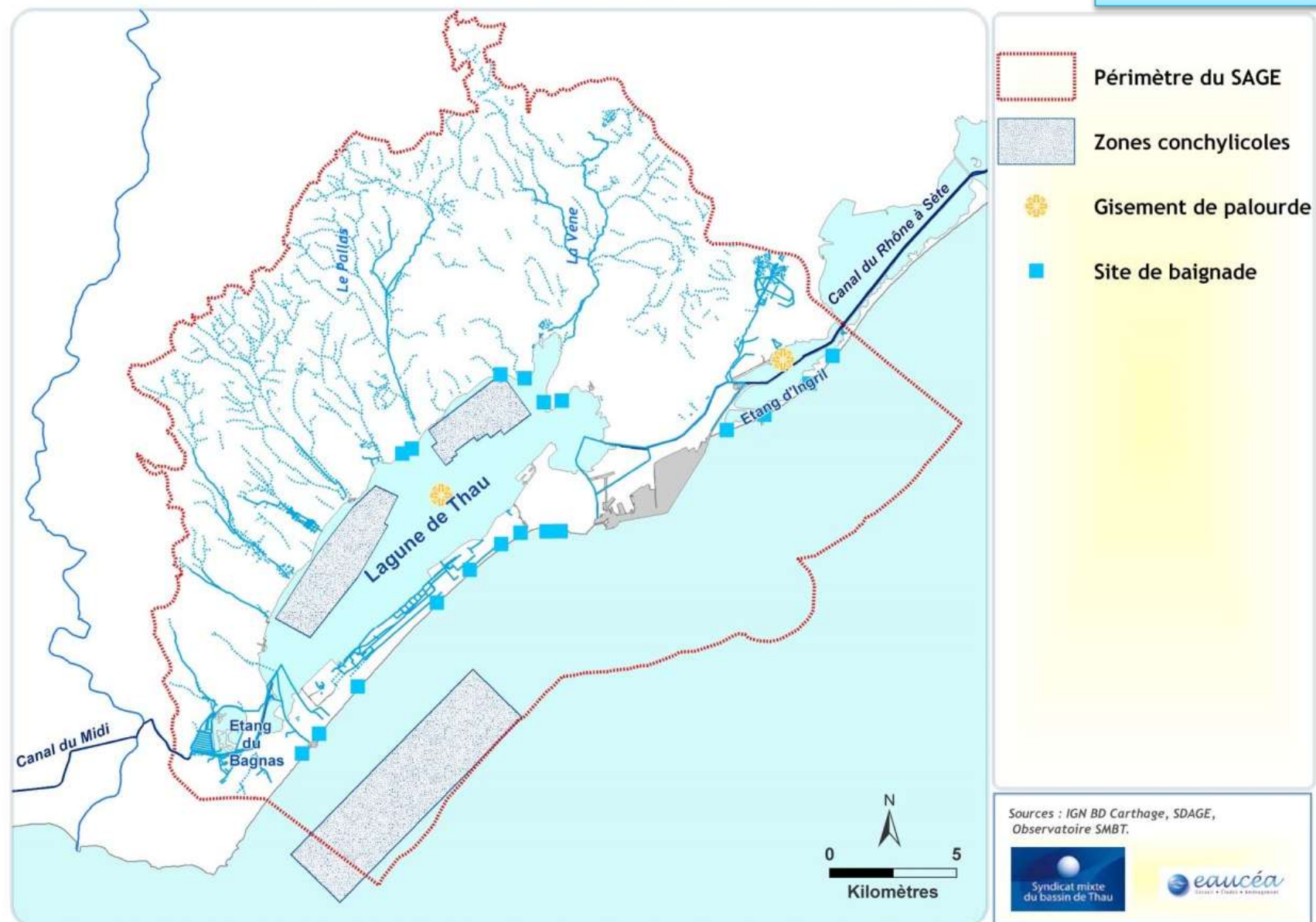
Carte 39 : périmètres hydrographiques

Orientation A, D3

Périmètres hydrographiques liés aux schémas de gestion des eaux pluviales



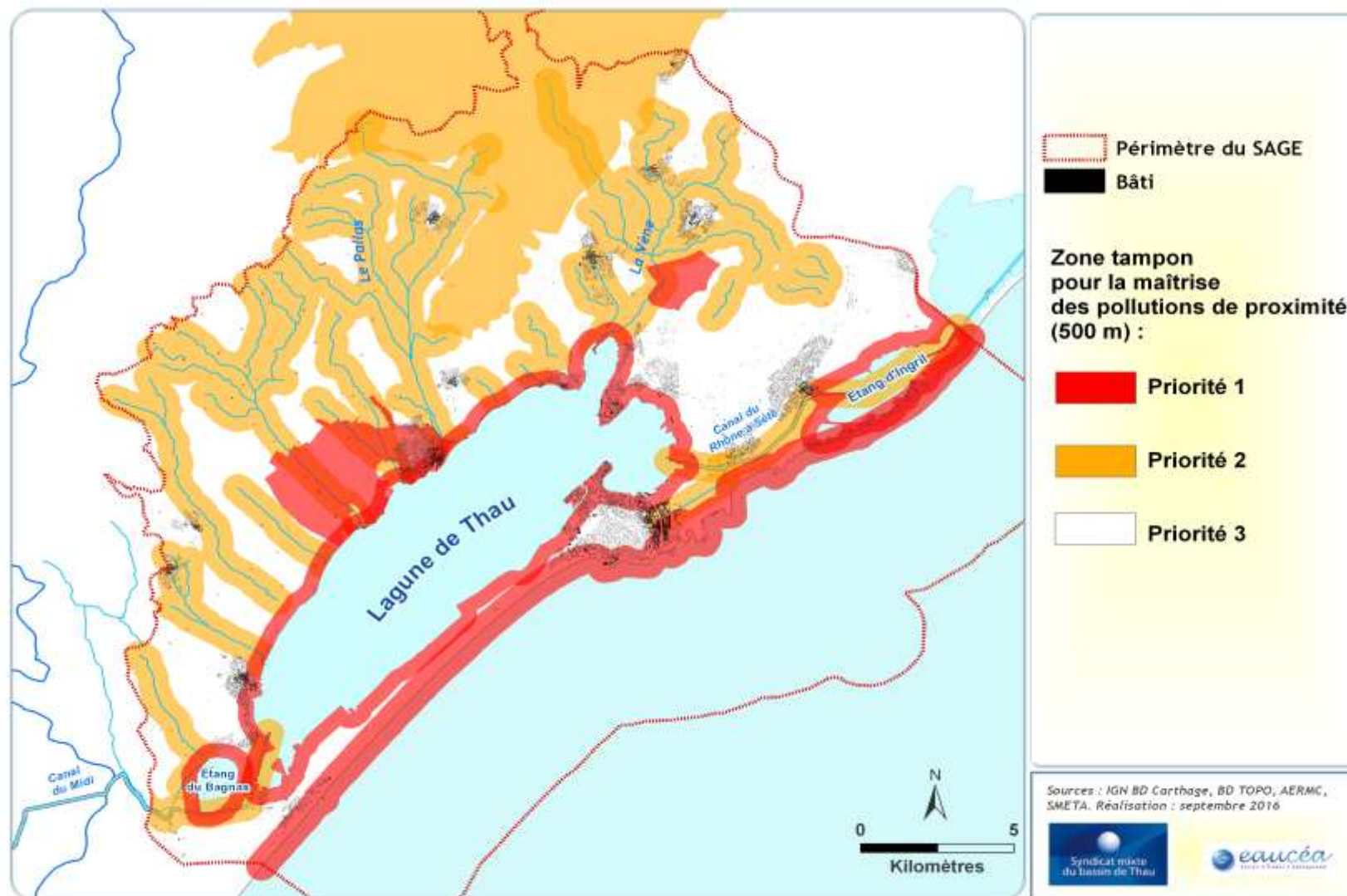
Carte 40 : Zones concernées par un objectif de qualité microbiologique des eaux



Carte 11 : Zones prioritaires pour la mise en conformité des dispositifs d'assainissement non collectif

Orientation A, D6

Zones tampons pour la maîtrise des pollutions



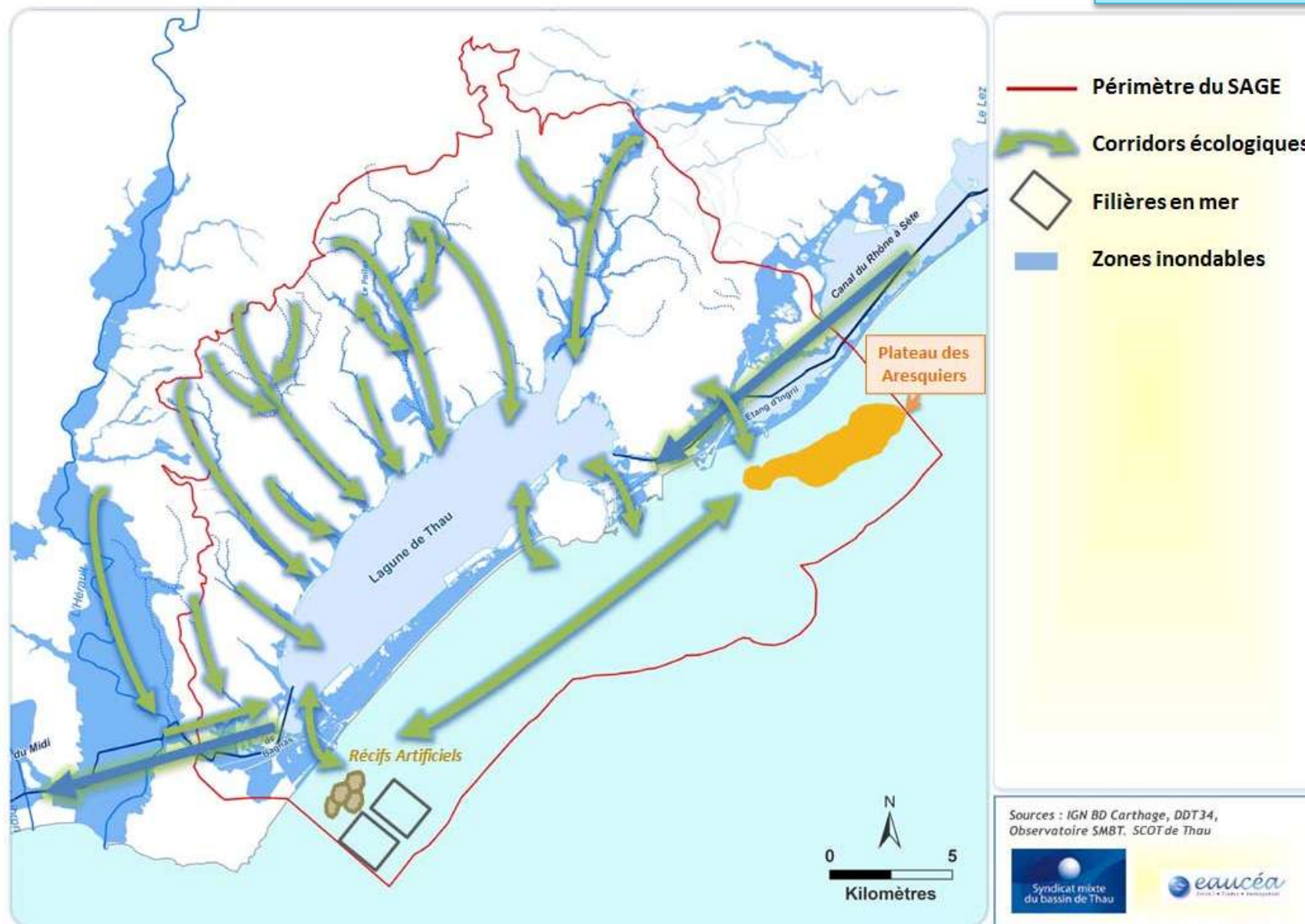
Carte 42 : Principaux cours d'eau et zones humides

Orientation B, D11



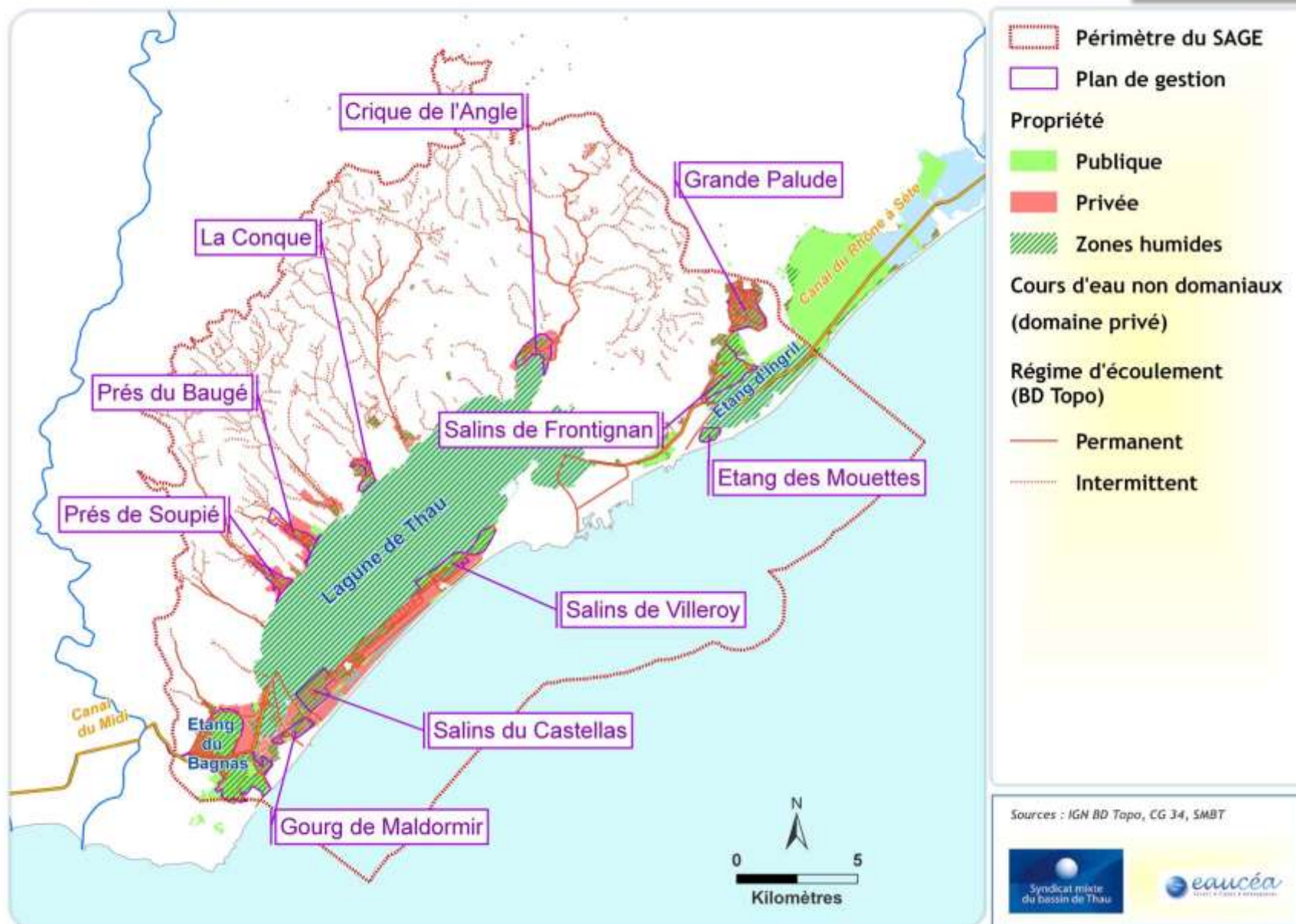
Carte 43 : Corridors écologiques continentaux et sous-marins

Orientation B, D12



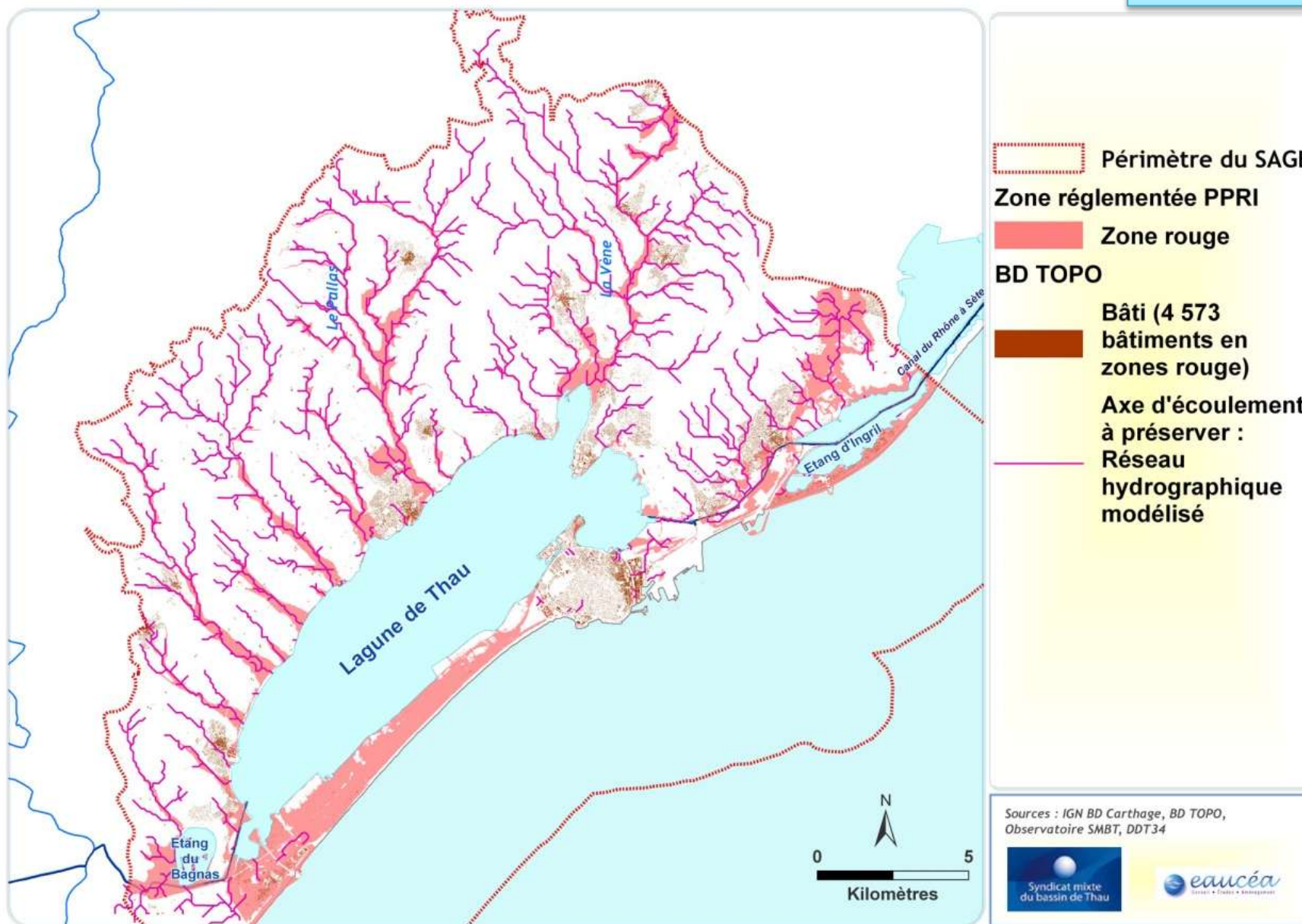
Carte 44 : Zones d'interfaces

Orientation B, D13



Carte 45 : Zones d'expansion des crues

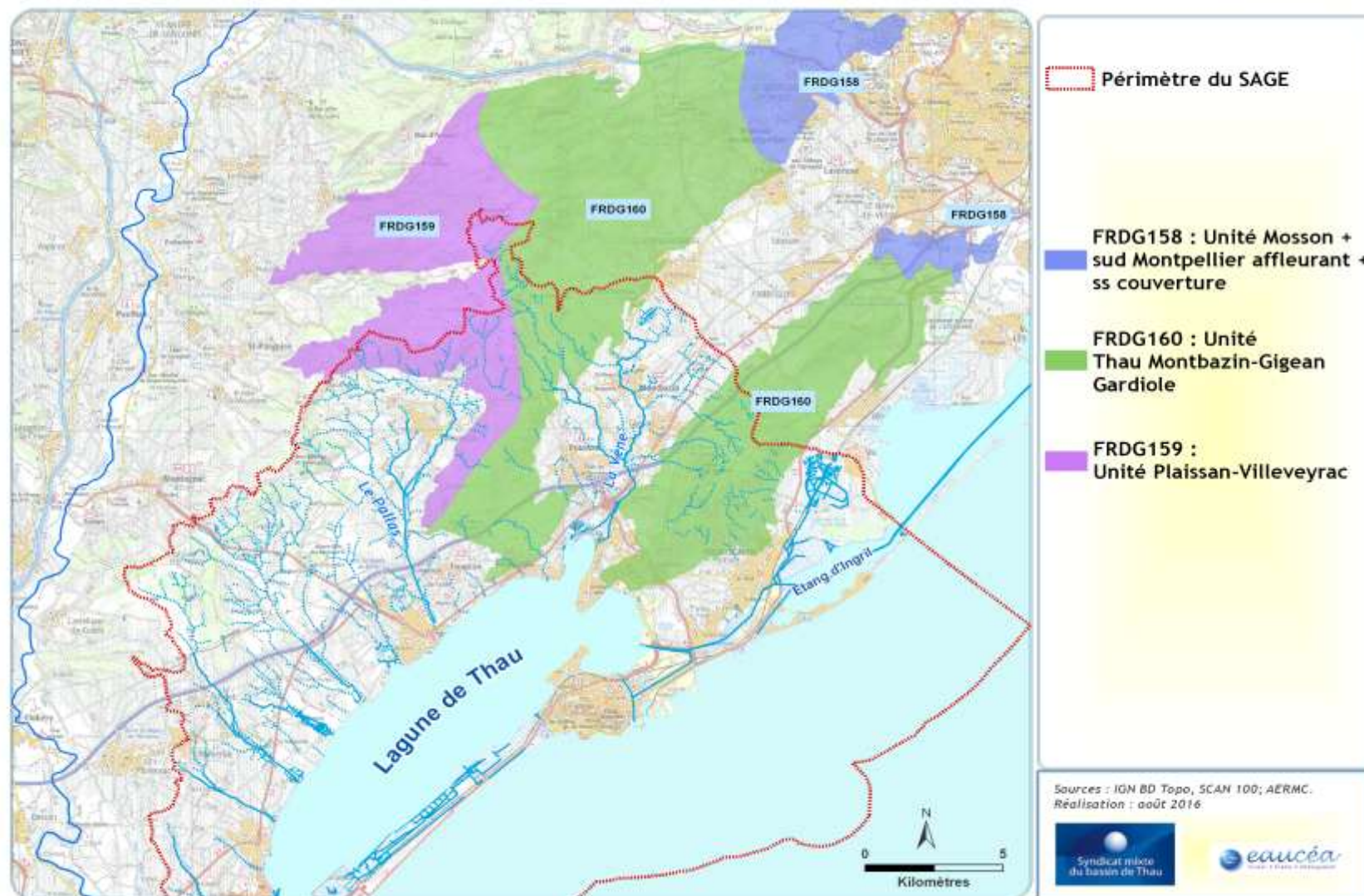
Orientation B, D20



Carte 46 : Limites indicatives du karst Pli Ouest de Montpellier

Orientation C, D23

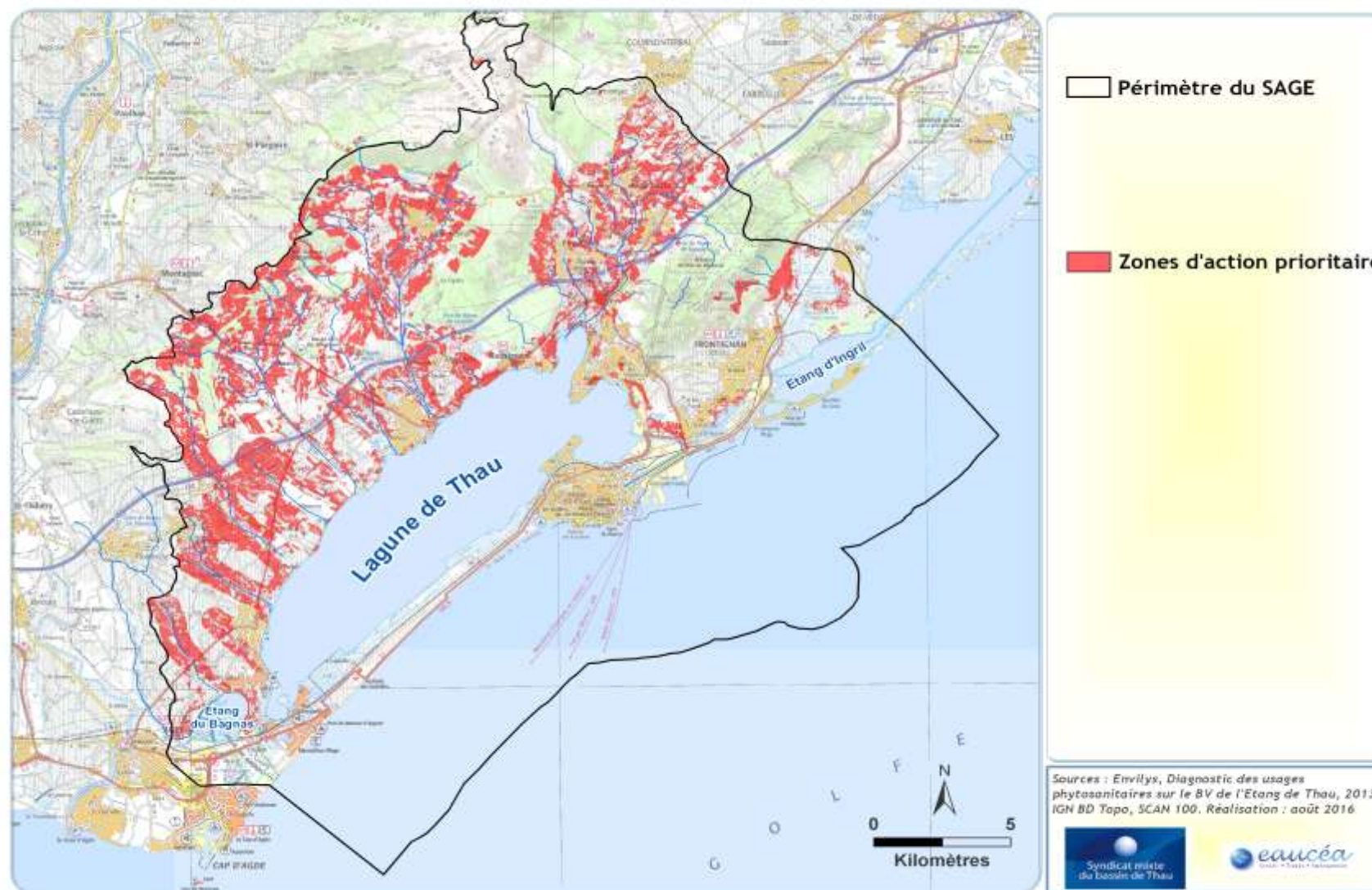
Masses d'eau souterraines des calcaires jurassiques du Pli Ouest de Montpellier



Carte 47 : Zones à risque élevé de transfert de produits phytosanitaires

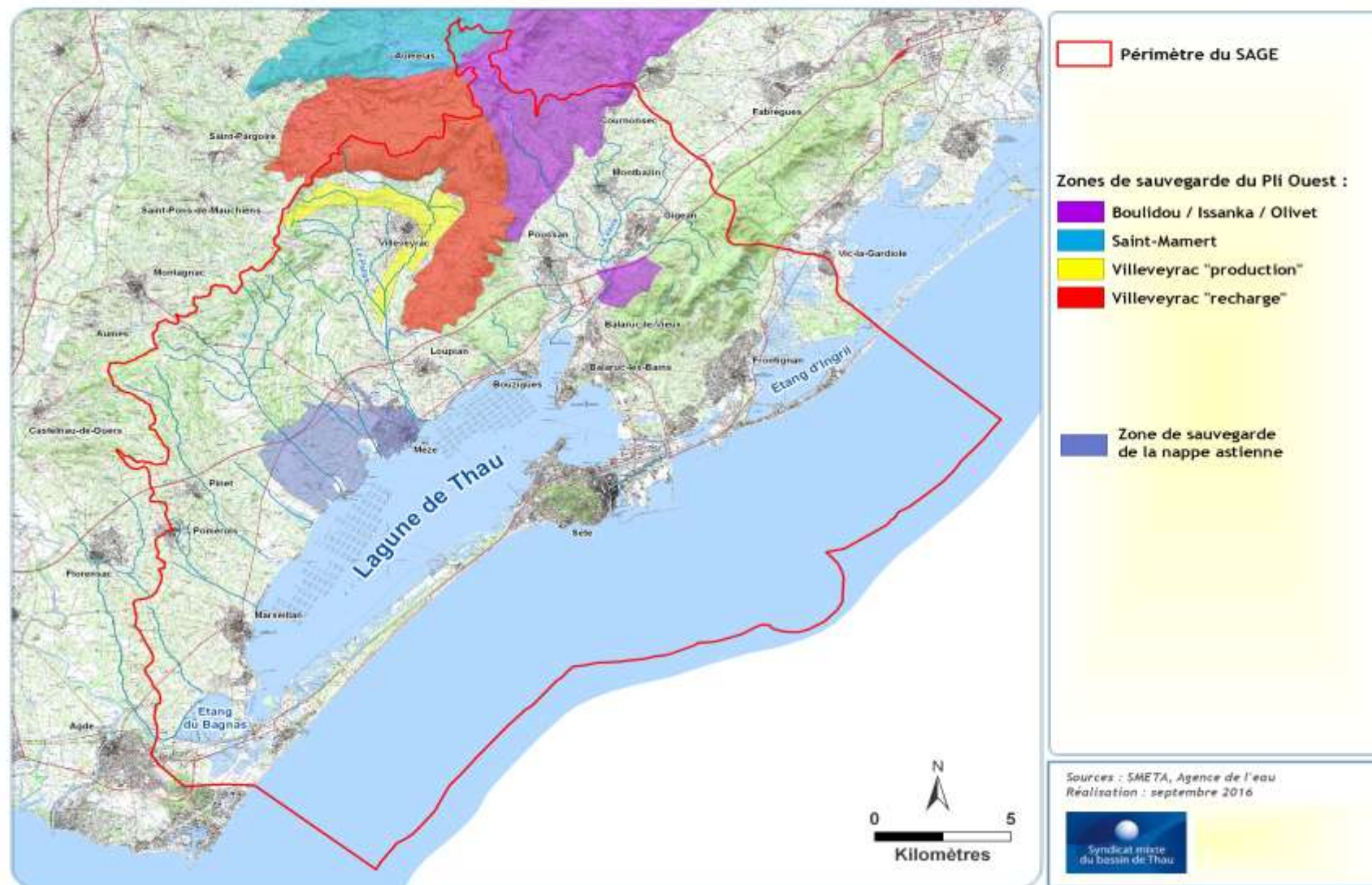
Orientation A, D9

Zones à risque fort de transferts phytosanitaires



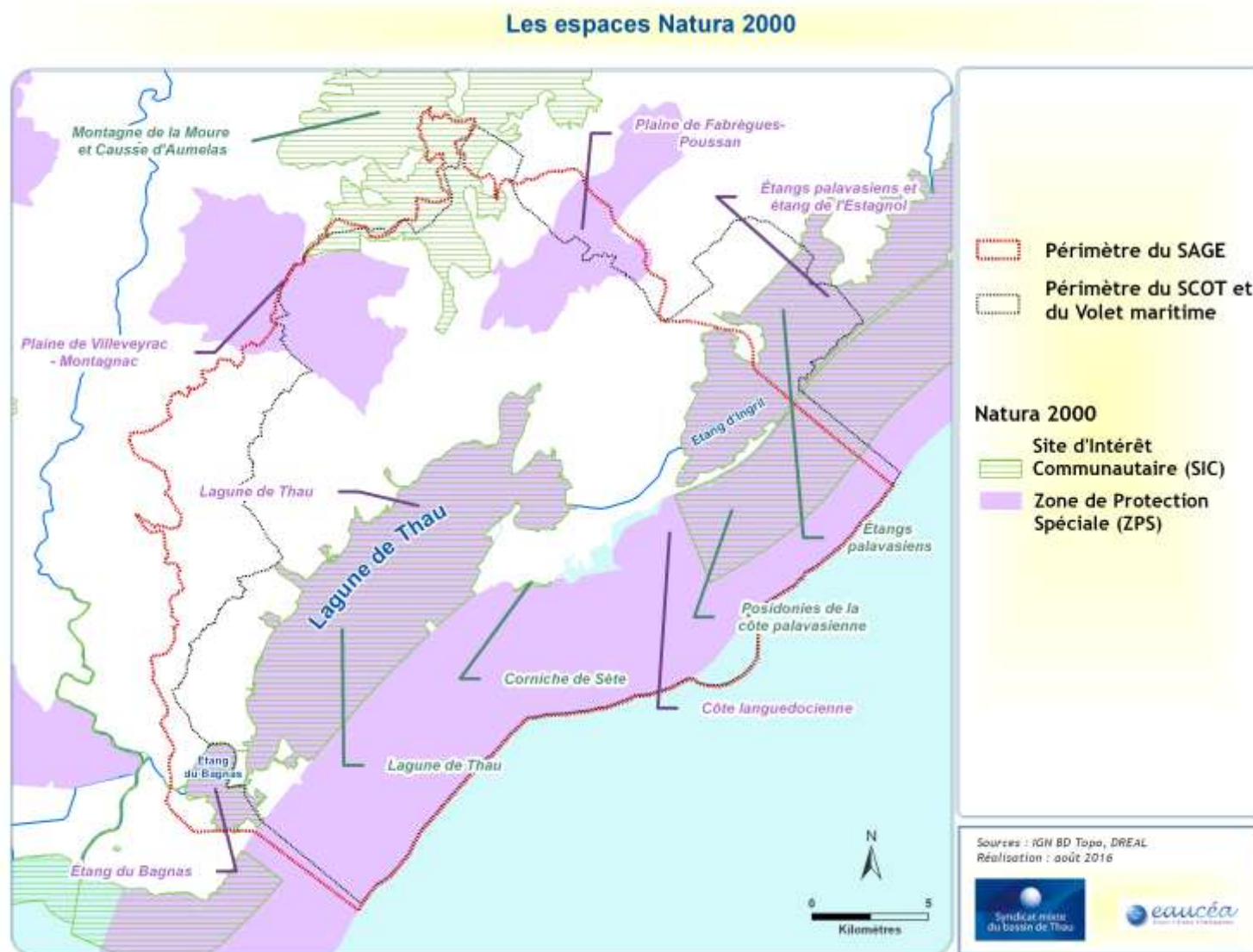
Carte 48 : zones de sauvegarde pour l'alimentation en eau potable situées dans le périmètre du SAGE

Les zones de sauvegarde pour l'alimentation en eau potable



Carte 48 :

Carte 49 : Présentation des sites Natura 2000 concernant le périmètre du SAGE Thau-Ingril





328, Quai des Moulins
34270 Sète
Tél. : 04 67 74 61 60
www.smbt.fr

