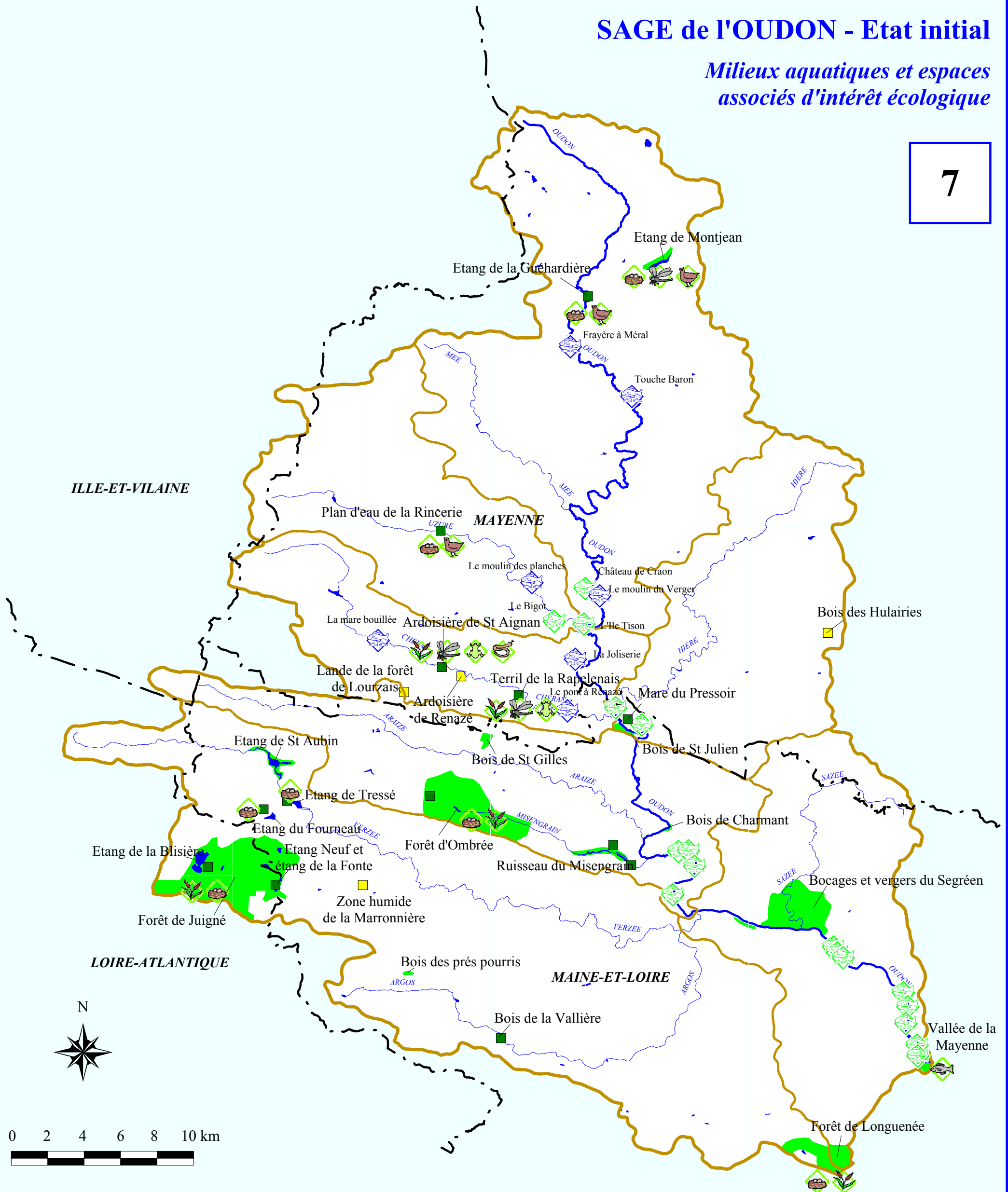


SAGE de l'OUDON - Etat initial

Milieux aquatiques et espaces associés d'intérêt écologique

7



LEGENDE :

- | | | |
|--|--|---------------------------------|
| L'Oudon | Limite communale | Zone de nidification |
| Affluents principaux de l'Oudon | Intérêt biologique remarquable (ZNIEFF Type I) | Espèce remarquable d'oiseau |
| Limite du bassin versant de l'Oudon | Ensemble naturel riche et peu modifié remarquable (ZNIEFF Type II) | Espèce remarquable de poisson |
| Limite de sous-bassin versant | Intérêt biologique significatif (pressenti en ZNIEFF) | Espèce remarquable de reptile |
| Limite départementale | Zone humide d'intérêt piscicole exceptionnel (S.D.V.P.) | Espèce remarquable de batracien |
| Sources des données : DIREN - F.D.A.A.P.P.M.A. | Zone aménagée, frayère naturelle | Espèce remarquable d'insecte |
| | | Espèce végétale remarquable |