

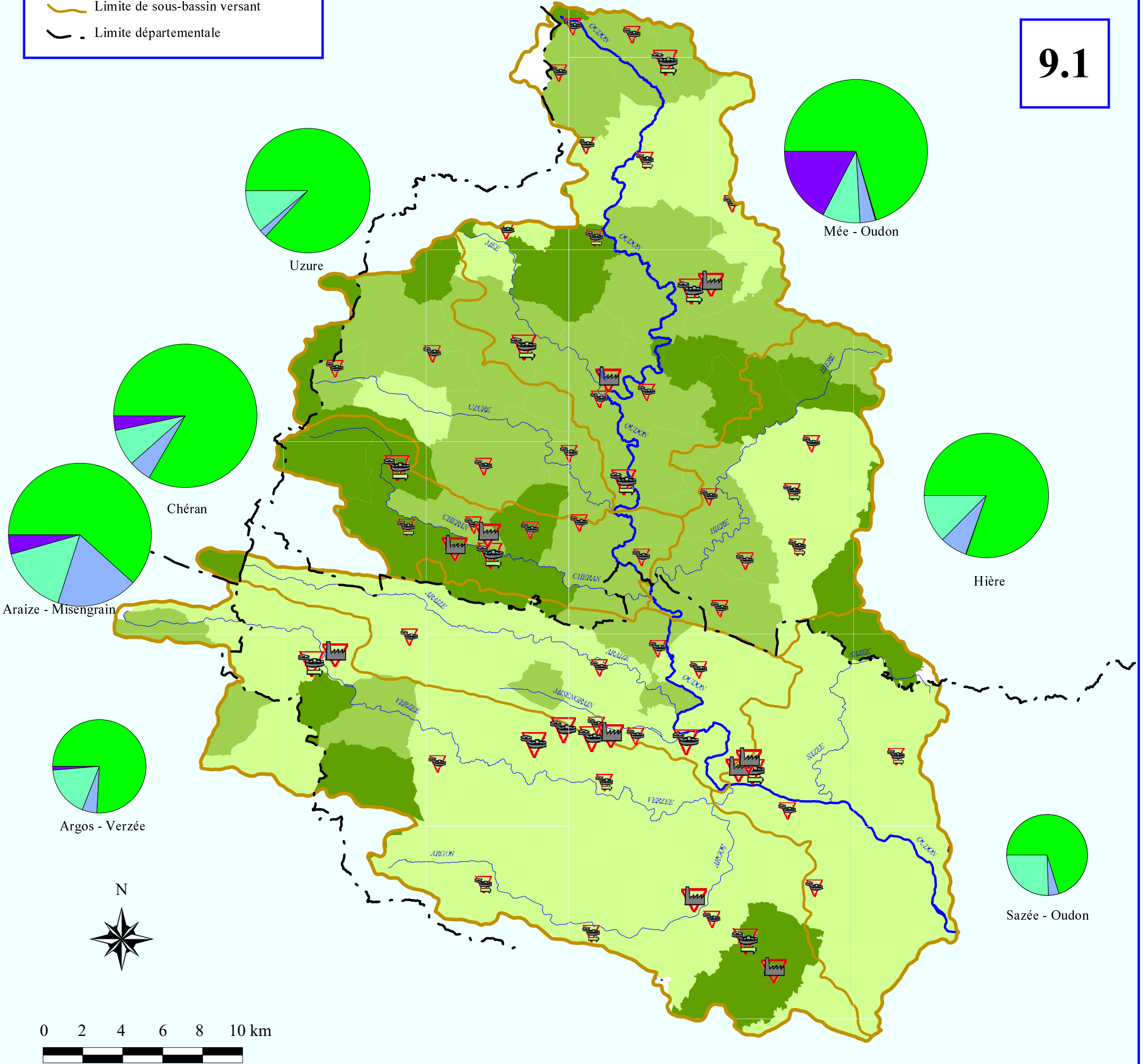
# SAGE de l'OUDON - Etat initial

## Flux\* théoriques et points noirs de pollution Matières Organiques

9.1

**LEGENDE :**

- L'Oudon
- Affluents principaux de l'Oudon
- Limite du bassin versant de l'Oudon
- Limite de sous-bassin versant
- Limite départementale



**LEGENDE :**

**Pollution diffuse :**

- Très forte pression due à l'élevage
- Forte pression due à l'élevage
- Moyenne pression due à l'élevage
- Forte pression due aux cultures

Sources des données :  
PAC 96 - DDAF 53 - CRATEAS  
SATESE 53 et 49  
Agence de l'Eau Loire-Bretagne

**Pollution ponctuelle :**

- Rejet industriel
- Type de station :**
  - Boues activées, épandage sur terres agricoles
  - Autre type (lagune ou filtres à sable)
- Capacité :**
  - Plus de 1000 EH
  - Moins de 1000 EH

**Balance des flux\* de pollution théoriques :**

