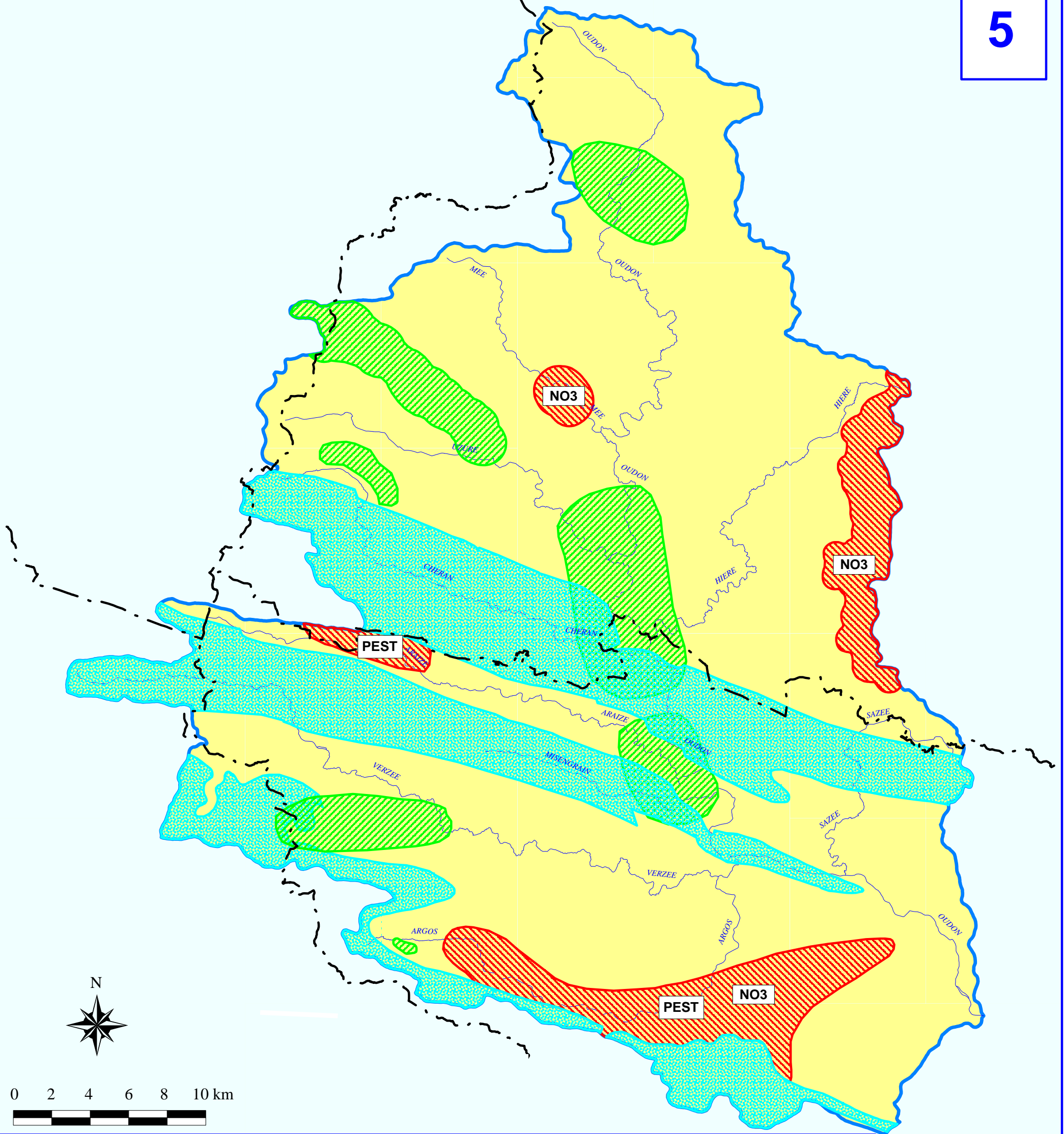


# SAGE de l'OUDON - Choix des scénarios




Ressources en eaux souterraines







5



0 2 4 6 8 10 km

LEGENDE :

-  L'Oudon et ses affluents principaux
-  Limite du bassin versant de l'Oudon
-  Limite départementale

-  Aquifères vulnérables pouvant présenter un intérêt pour l'AEP  
Eviter de détériorer la qualité des eaux
-  Aquifères vulnérables à usage eau potable  
Privilégier la restauration de la qualité des eaux
-  Nitrates
-  Pesticides
- } Paramètre sur lequel doit porter la restauration
-  Ressources en eaux profondes mobilisables (mines, zones de fracture)  
Privilégier les reconnaissances et l'usage AEP
-  Mieux connaître les prélèvements en eaux souterraines