

# SAGE

Schéma d'Aménagement et de Gestion des Eaux

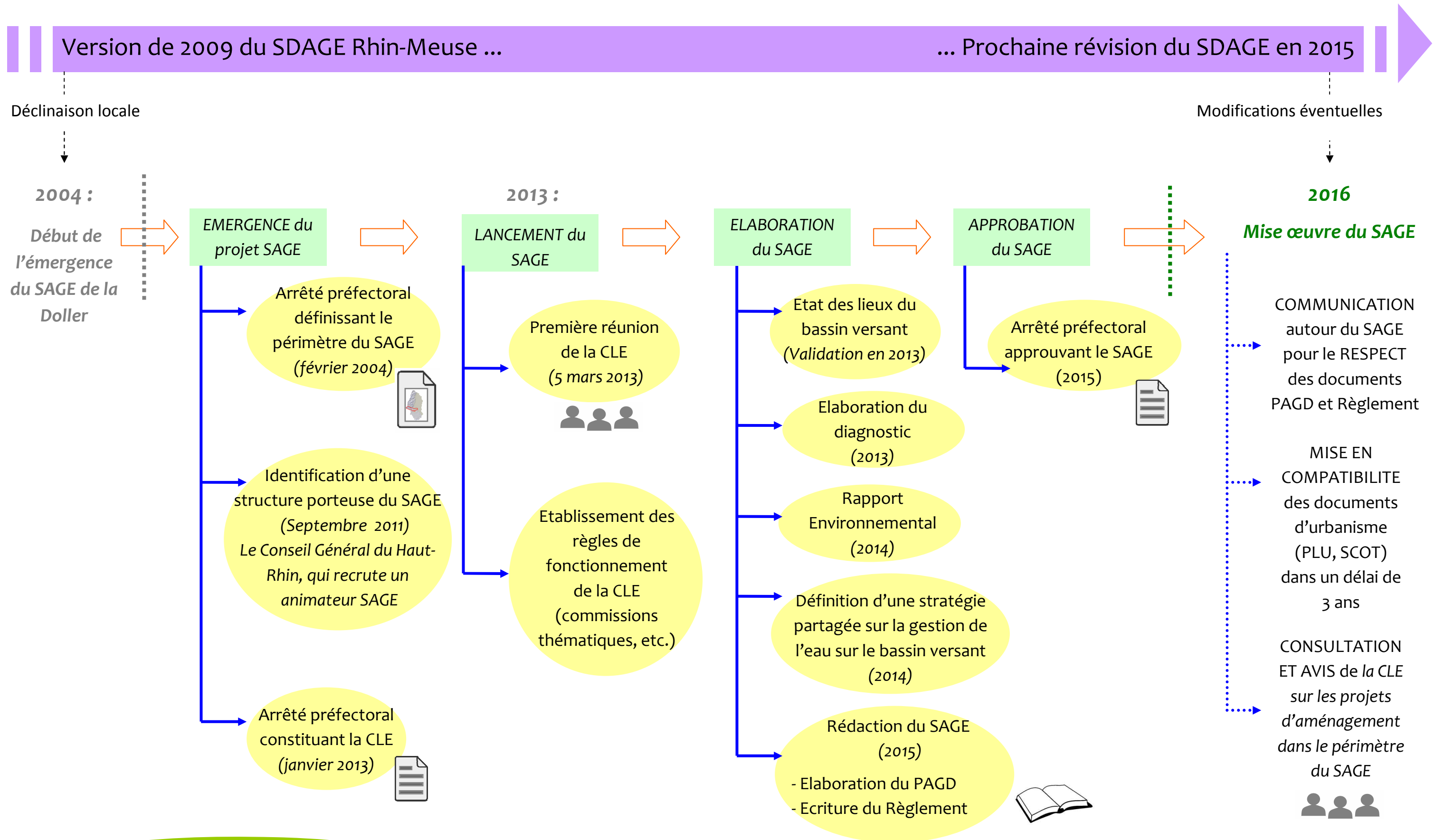
# Doller

## Guide d'information n° 2

Emergence du SAGE

Version de *février 2013*

## Les étapes à venir pour l'élaboration du SAGE ...



## Découvrez le SAGE en ligne ...

Retrouvez toutes les informations sur le SAGE de la Doller sur notre site :



[www.infogeo68.fr](http://www.infogeo68.fr) , tapez « sage » dans la recherche rapide !

Vous y découvrirez nos plaquettes d'informations et les documents officiels !!!



## Pour plus de renseignements :

*N'hésitez pas à contacter :*

Sylvain CUENOT - Animateur SAGE Doller & Lauch

Service Aménagement des Rivières

Département du Haut-Rhin

100 Avenue d'Alsace – BP 20351

68006 COLMAR Cedex

Par téléphone : 03.89.30.65.20

Par fax : 03.89.21.64.50

Par mail : [cuenot.s@cg68.fr](mailto:cuenot.s@cg68.fr)