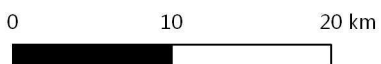
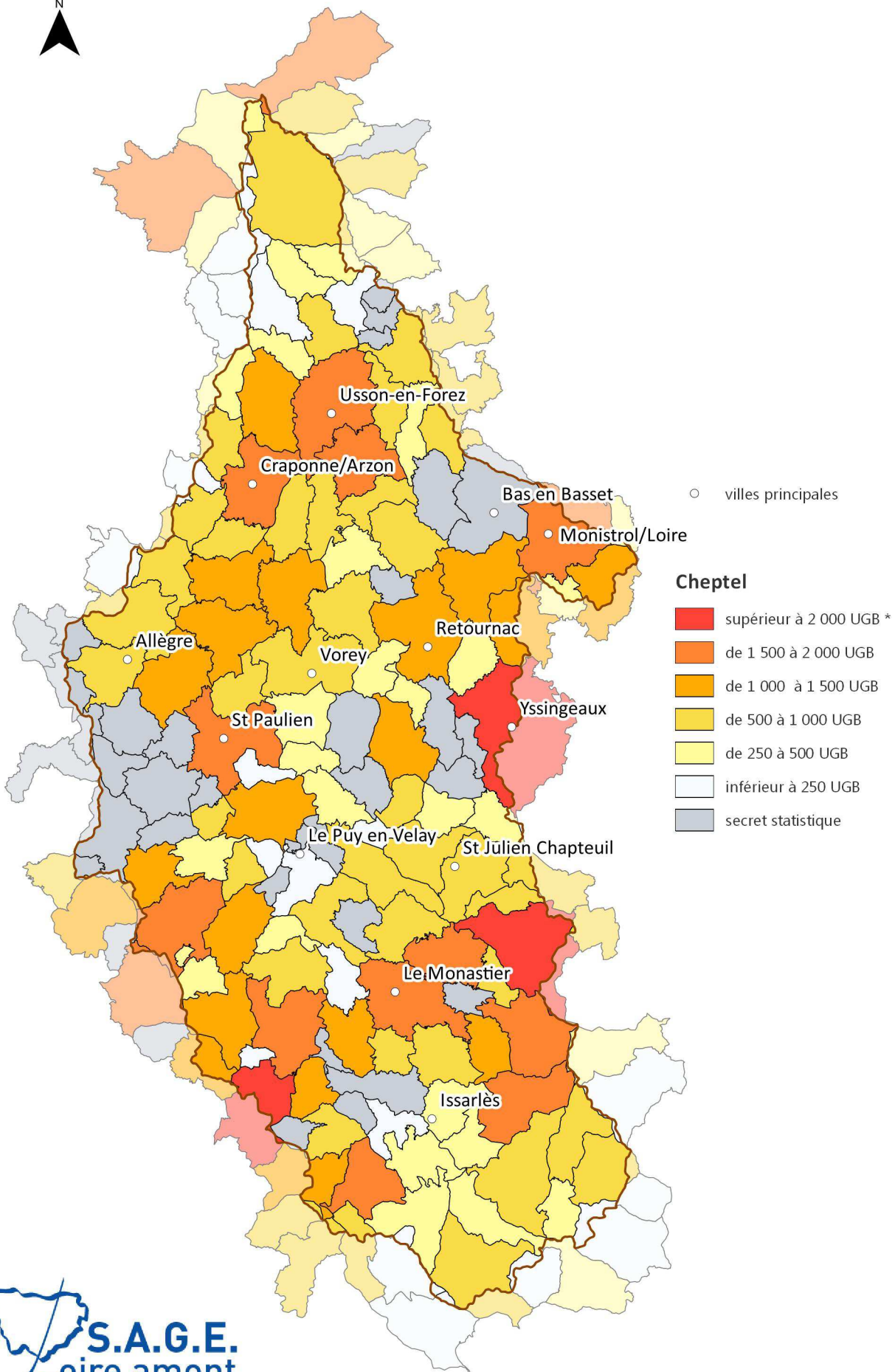


Carte 21 - Cheptel toutes espèces

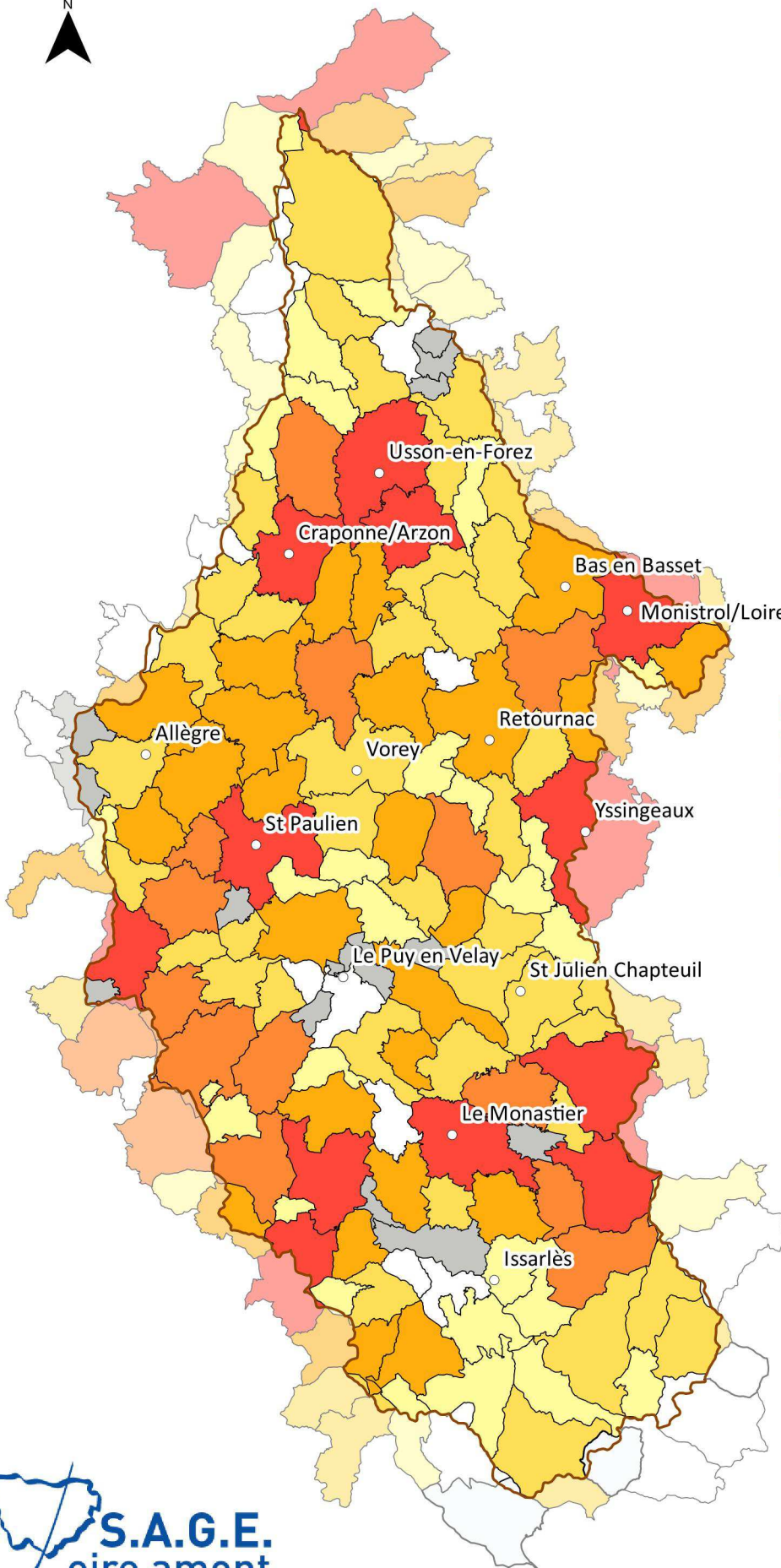
Sources : BD Topo, INSEE, RGA 2010



* Unité Gros Bétail : unité de référence permettant d'agréger le bétail de différentes espèces et de différents âges en utilisant des coefficients alimentaires de chaque type d'animal

Carte 22 - Cheptel bovin

Sources : BD Topo, INSEE, RGA 2010



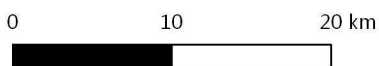
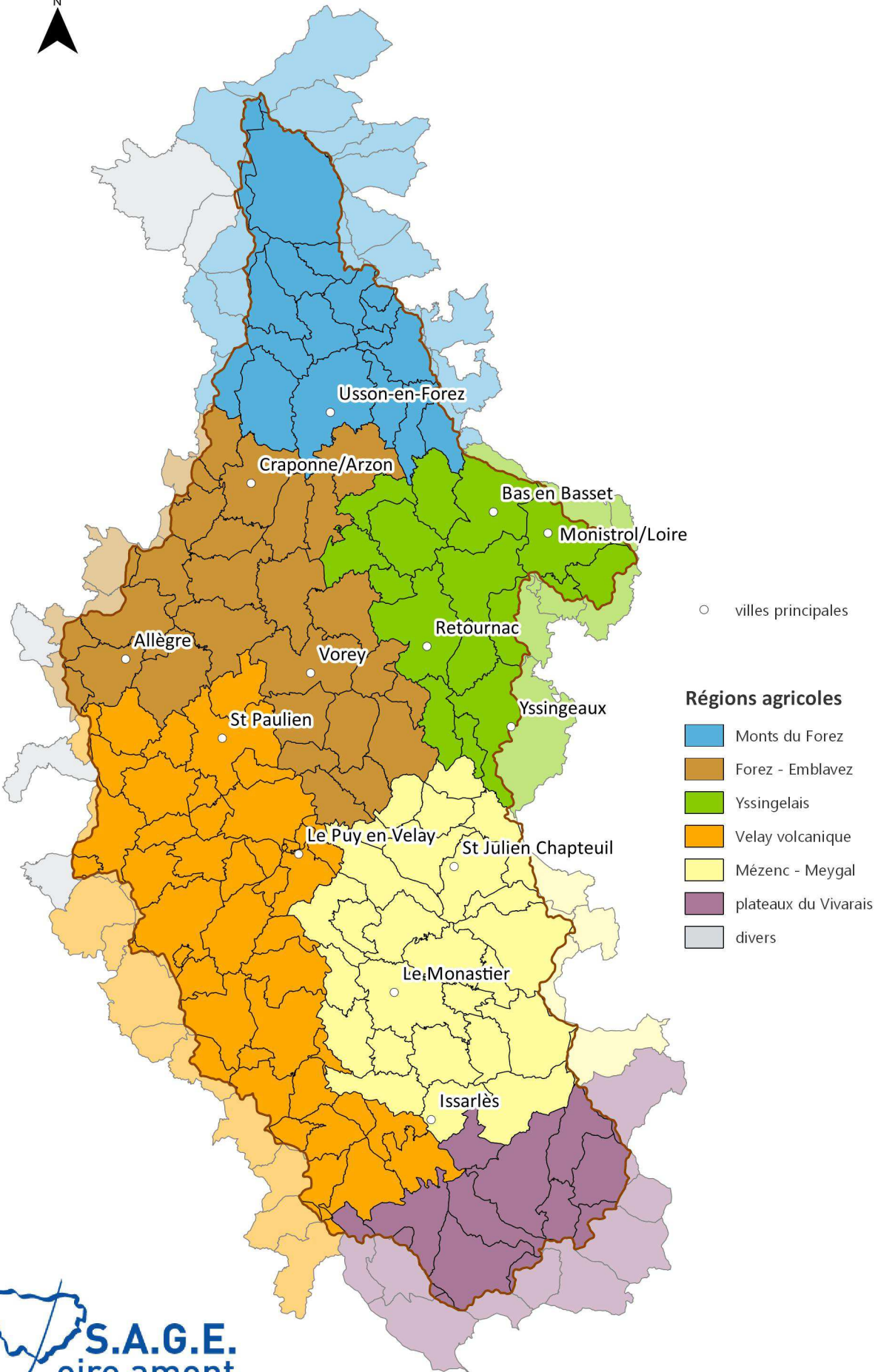
○ villes principales

Cheptel

- supérieur à 2 000 têtes
- de 1 500 à 2 000 têtes
- de 1 000 à 1 500 têtes
- de 500 à 1 000 têtes
- de 250 à 500 têtes
- inférieur à 250 têtes
- secret statistique

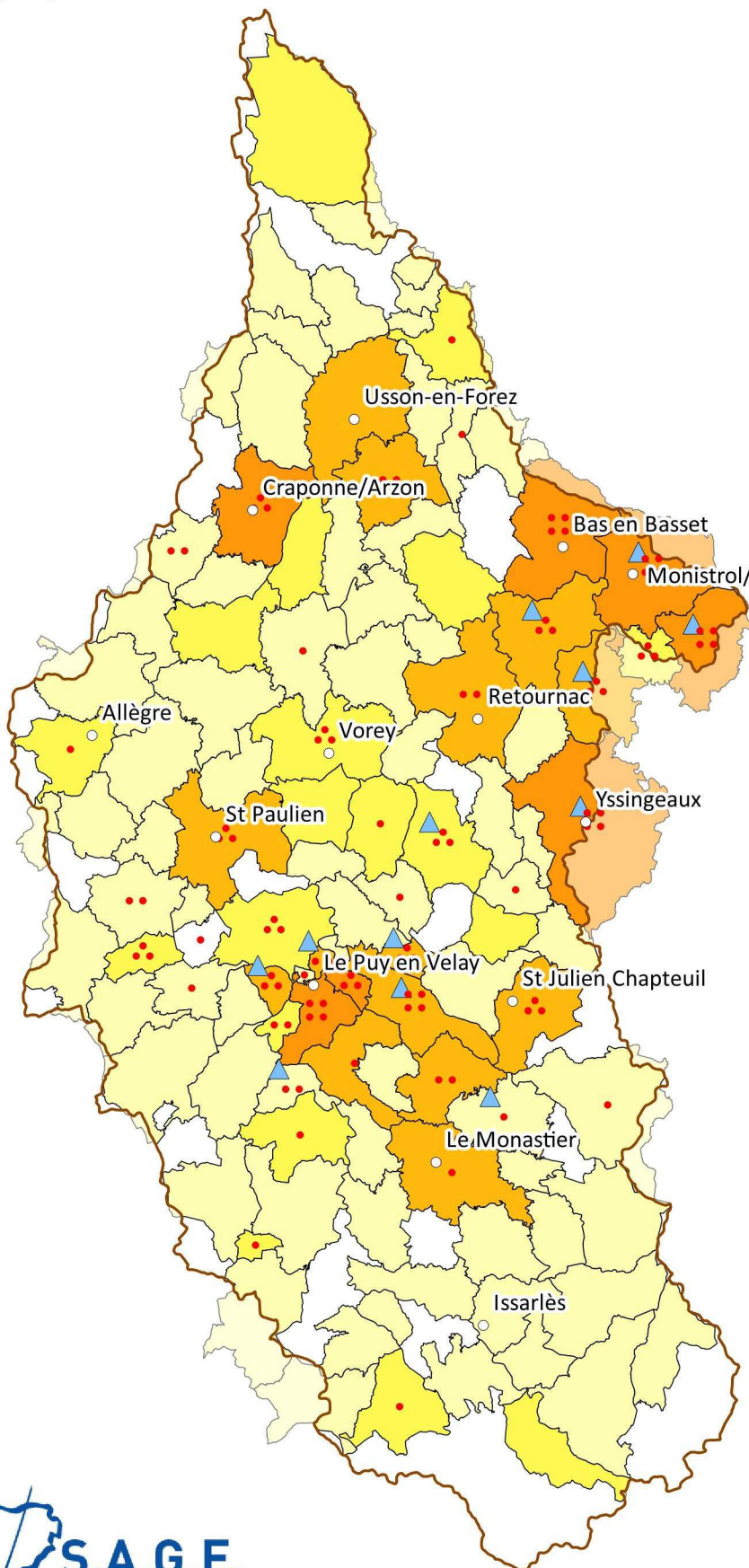
Carte 23 - Petites régions agricoles

Sources : BD Topo, INSEE, Chambre agriculture 43

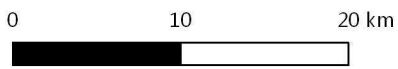


Carte 24 - Tissu industriel

Sources : BD Topo, INSEE - données industrie 2006

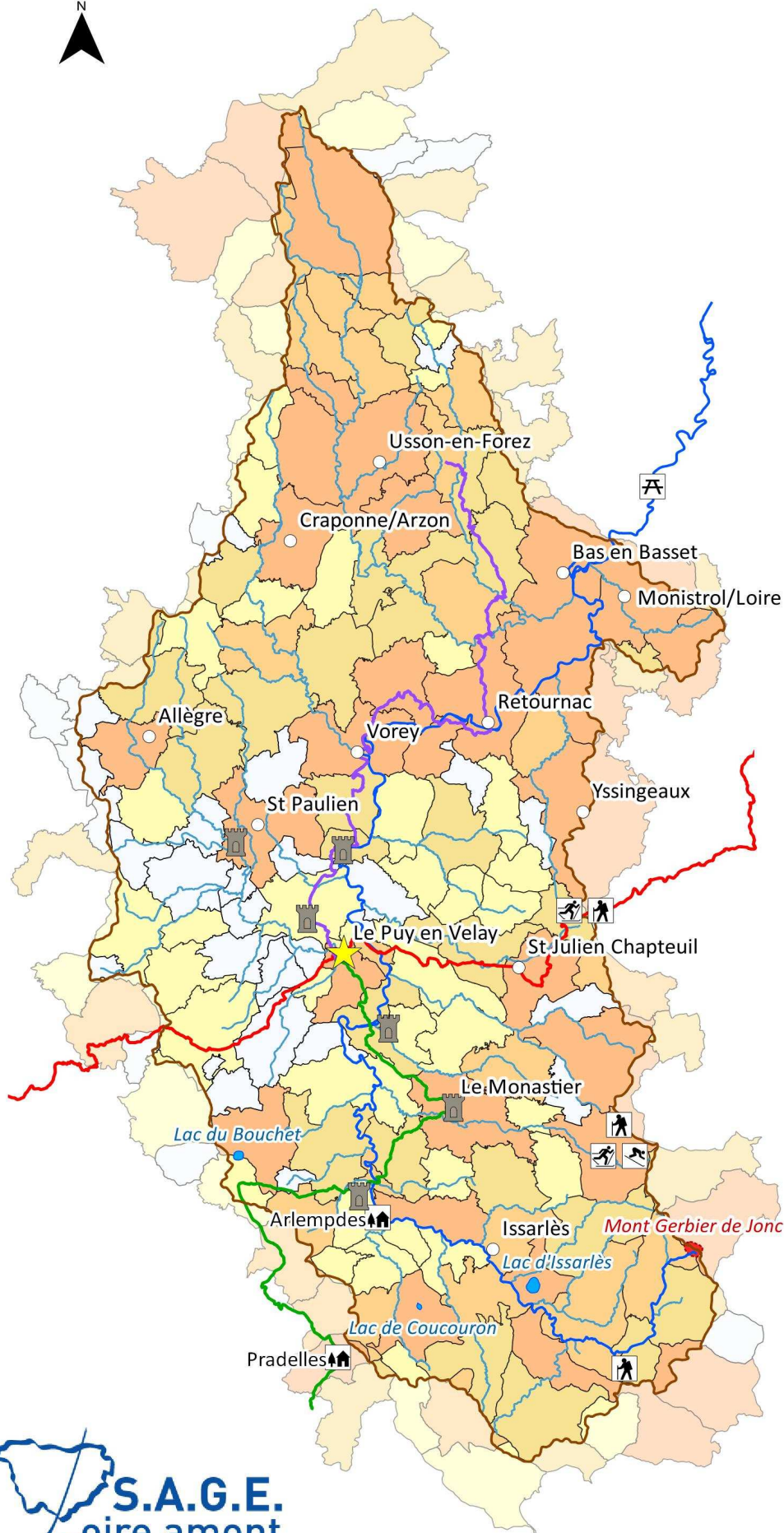


- villes principales
- Etablissements industriels :**
- de moins de 9 salariés
 - de 20 à 140
 - de 10 à 19
 - de 5 à 9
 - de 1 à 4
 - 0
- de plus de 10 salariés
 - 10 à 27
 - 3 à 9
 - 2
 - 1
- de plus de 99 salariés
 - ▲ présence



Carte 25 - Activités et sites touristiques

Sources : BD Topo, BD Carthage, INSEE - données 2009, CG 43, Respirando



○ villes principales

Hydrographie

— axe Loire

Sites d'intérêts

- ★ patrimoine mondial de l'UNESCO
- 🏠 les plus beaux villages de France
- 🟦 grands plans d'eau
- 🔴 Sources de la Loire
- 🌬️ Aire respirando d'Aurec
- 🏰 chateaux ouverts au public

Stations de neige

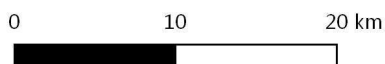
- 🎿 ski de descente
- 🏂 ski de fond/skating
- 👤 raquettes

Chemins de Grandes Randonnées

- 🔴 Chemin de St Jacques - Via Podiensis
- 🟢 Chemin de Stevenson
- 🟡 Sentier de la Loire

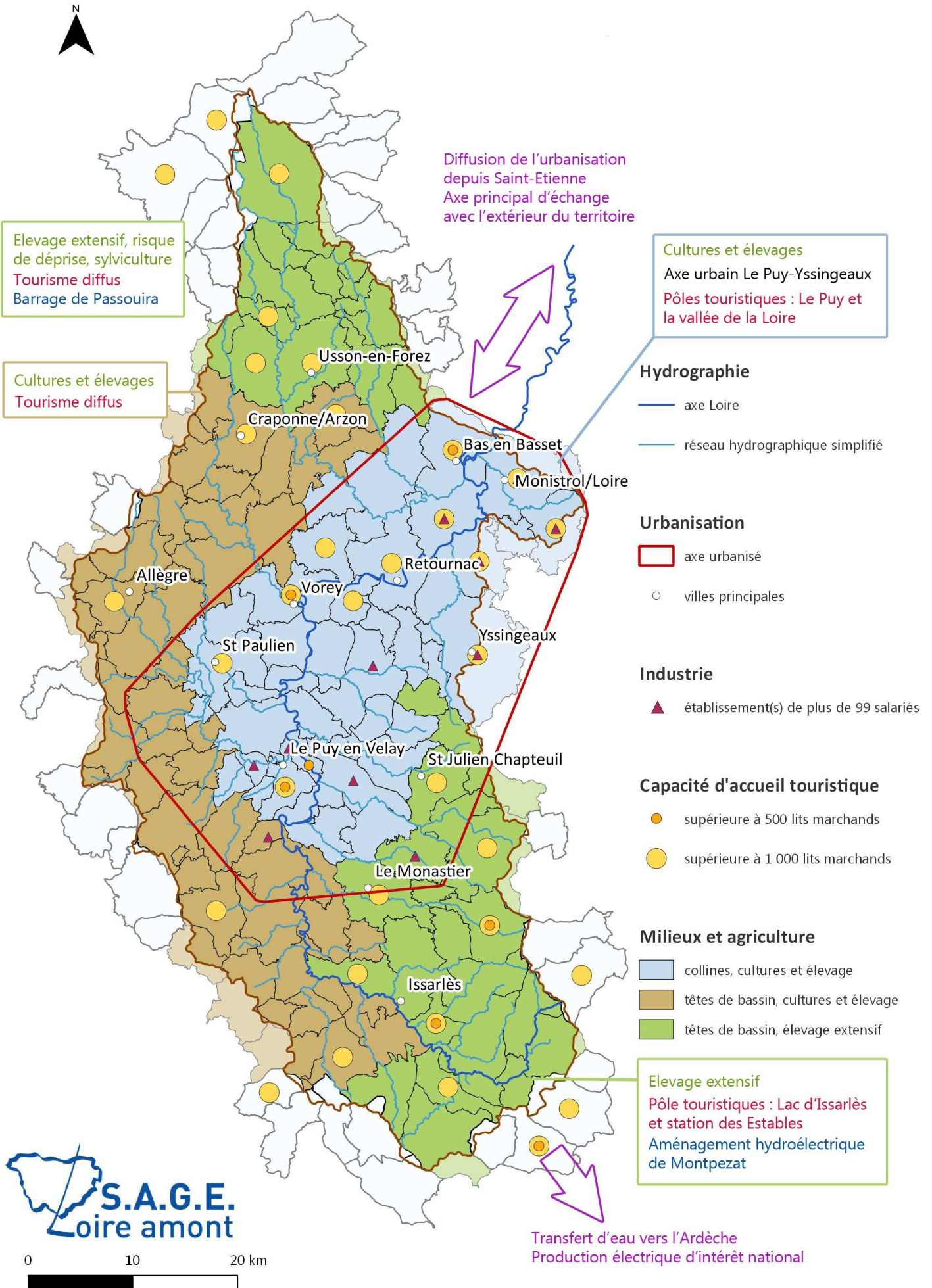
Capacité d'accueil communale

- 🟩 de 0 à 250 lits touristiques
- 🟨 de 250 à 500 lits touristiques
- 🟧 de 500 à 750 lits touristiques
- 🟠 de 750 à 1000 lits touristiques
- 🟡 de 1000 à 5000 lits touristiques



Carte 26 - Enjeux socio-économiques liés à l'eau

Sources : BD Topo, BD Carthage, INSEE données 2006 et 2009, Ecodecision- Diagnostic socio-économique, CG43



III. Ouvrages hydroélectriques et microcentrales

Carte 27 - Parc hydroélectrique

Sources : Bd Carthage, AELB, CG43

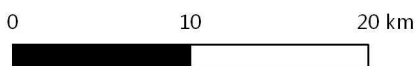
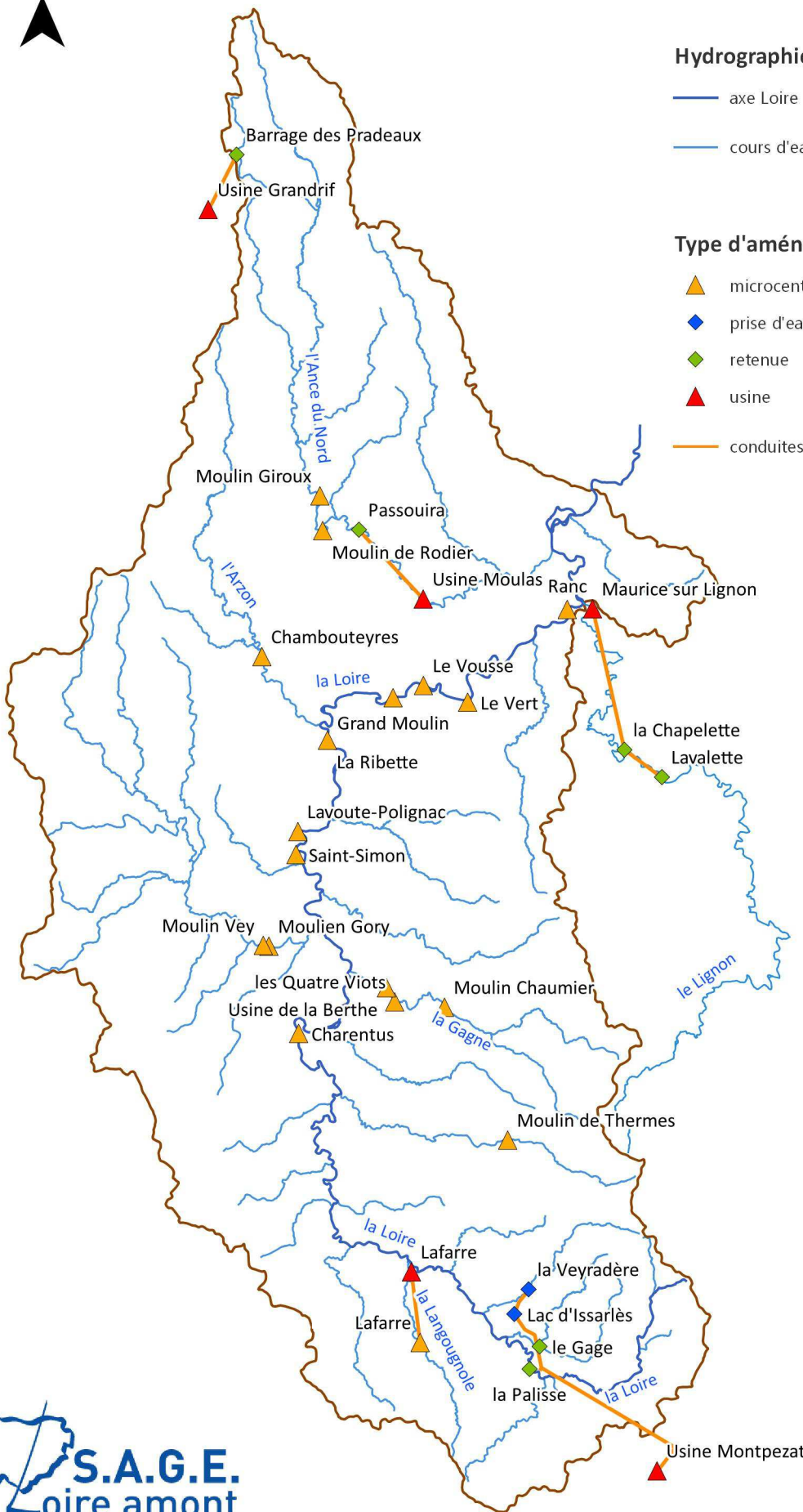


Hydrographie

- axe Loire
- cours d'eau simplifié du bassin

Type d'aménagement hydroélectrique

- ▲ microcentrale
- ◆ prise d'eau
- ◆ retenue
- ▲ usine
- conduites forcées



Sources : Bd Carthage, CG43, EDF

Description de l'aménagement :

Centrale d'intérêt national, construite entre 1949 et 1954 et télécommandée depuis Lyon.

Composée de deux retenues (le Gaget et la Palisse), de prises d'eau (la Veyradère et le Lac d'Issarlès), et d'une centrale hydroélectrique.

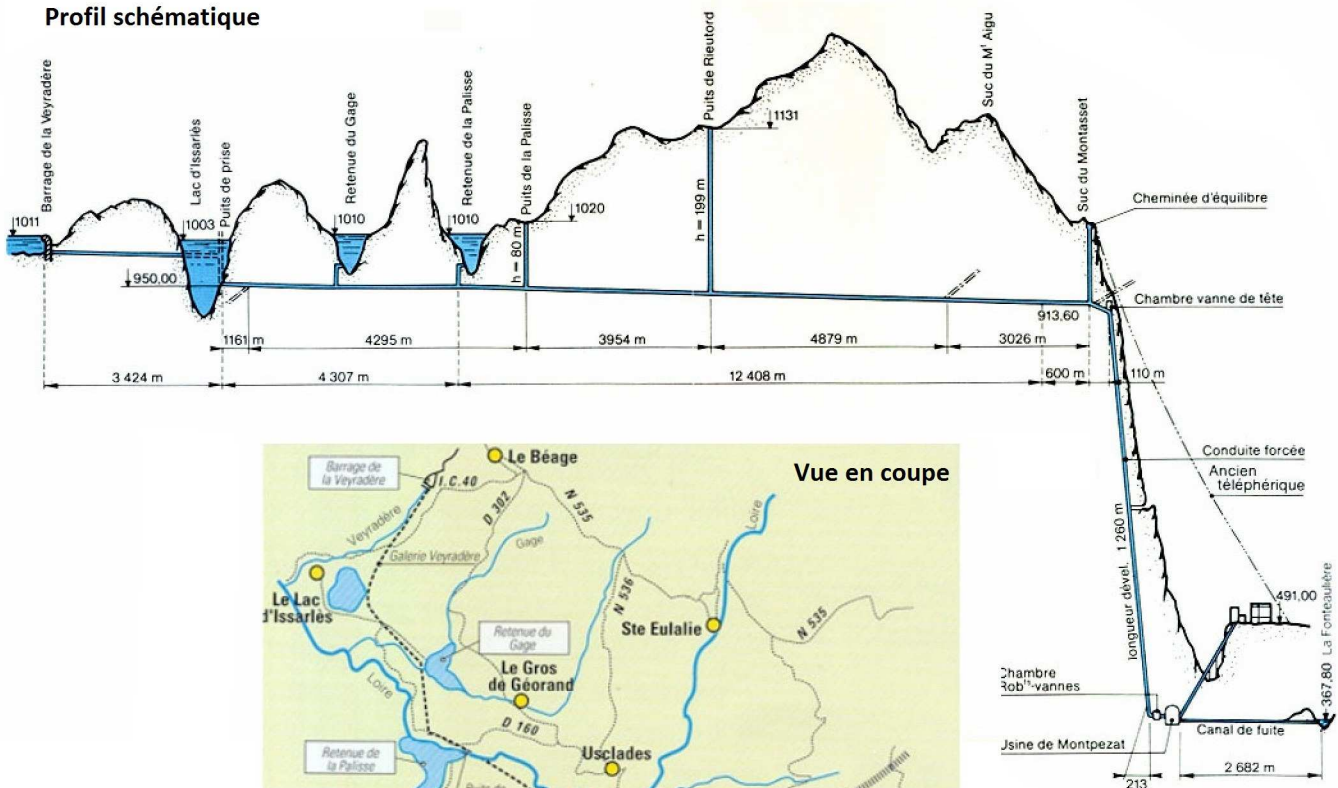
Dérivation de l'eau vers la Fontaulière, affluent de l'Ardèche.

Rôle de soutien d'étaiage de l'Ardèche.

Débit de la Loire garanti du 15 juin au 15 septembre.

Débit réservé égal au 20^{ème} du module depuis le 1^{er} janvier 2014 et réparti à l'aval des trois aménagements, de la Veyradère, du Gage et de la Palisse du 15 septembre au 15 juin.

Profil schématique



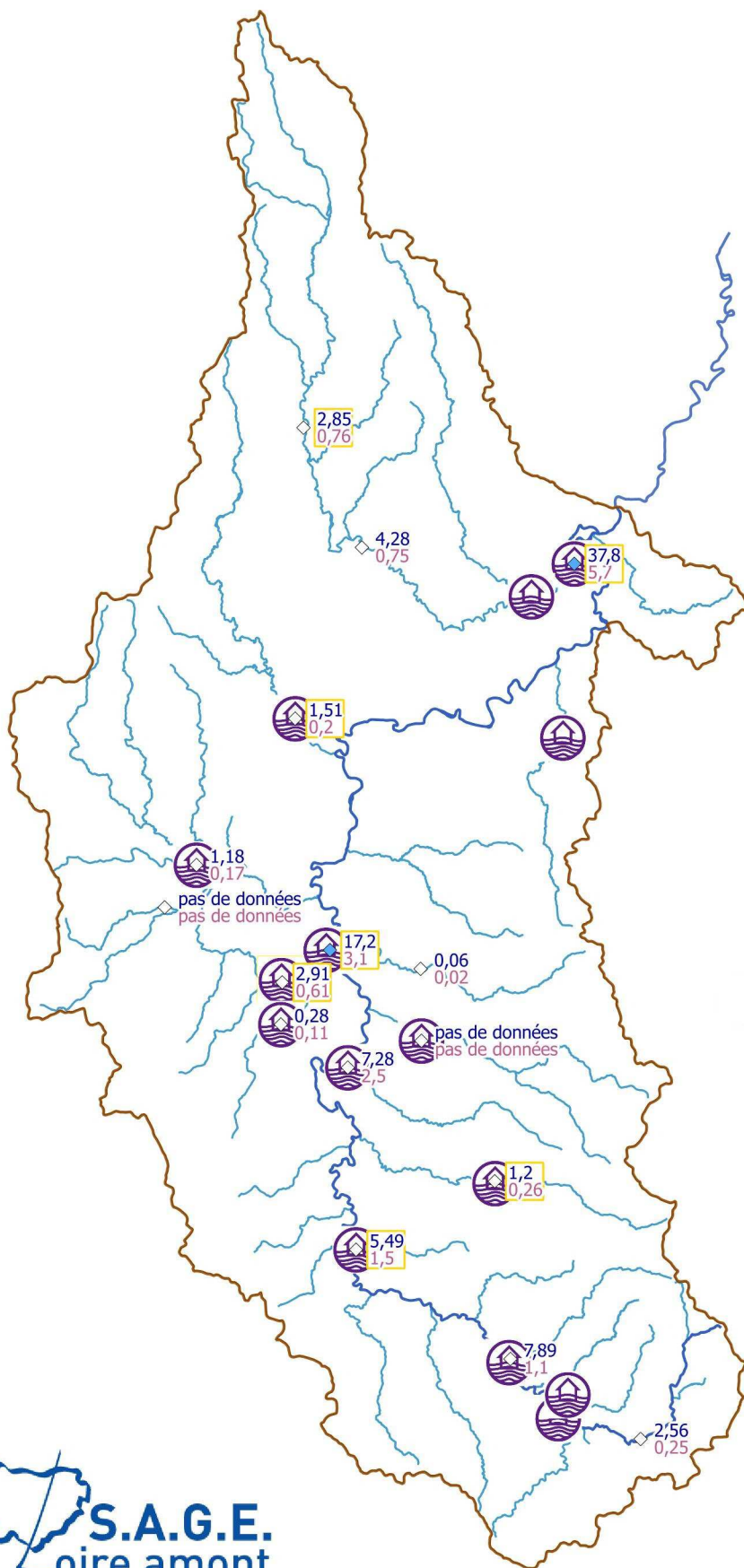
0 10 20 km



IV. Gestion quantitative et partage de la ressource

Carte 29 - Réseau hydrométrique et débits associés

Sources : BD Carthage, AELB - SDAGE 2016-2021, CG43, Banque Hydro, Vigicrues - SPC Loire-Cher-Indre



Hydrographie

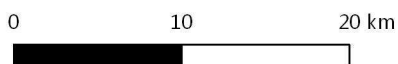
- axe Loire
- réseau hydrographique simplifié

Station hydrométrique disponible

- ◇ station
- ◆ point nodal
- station vigicrue
- station vigilance sécheresse

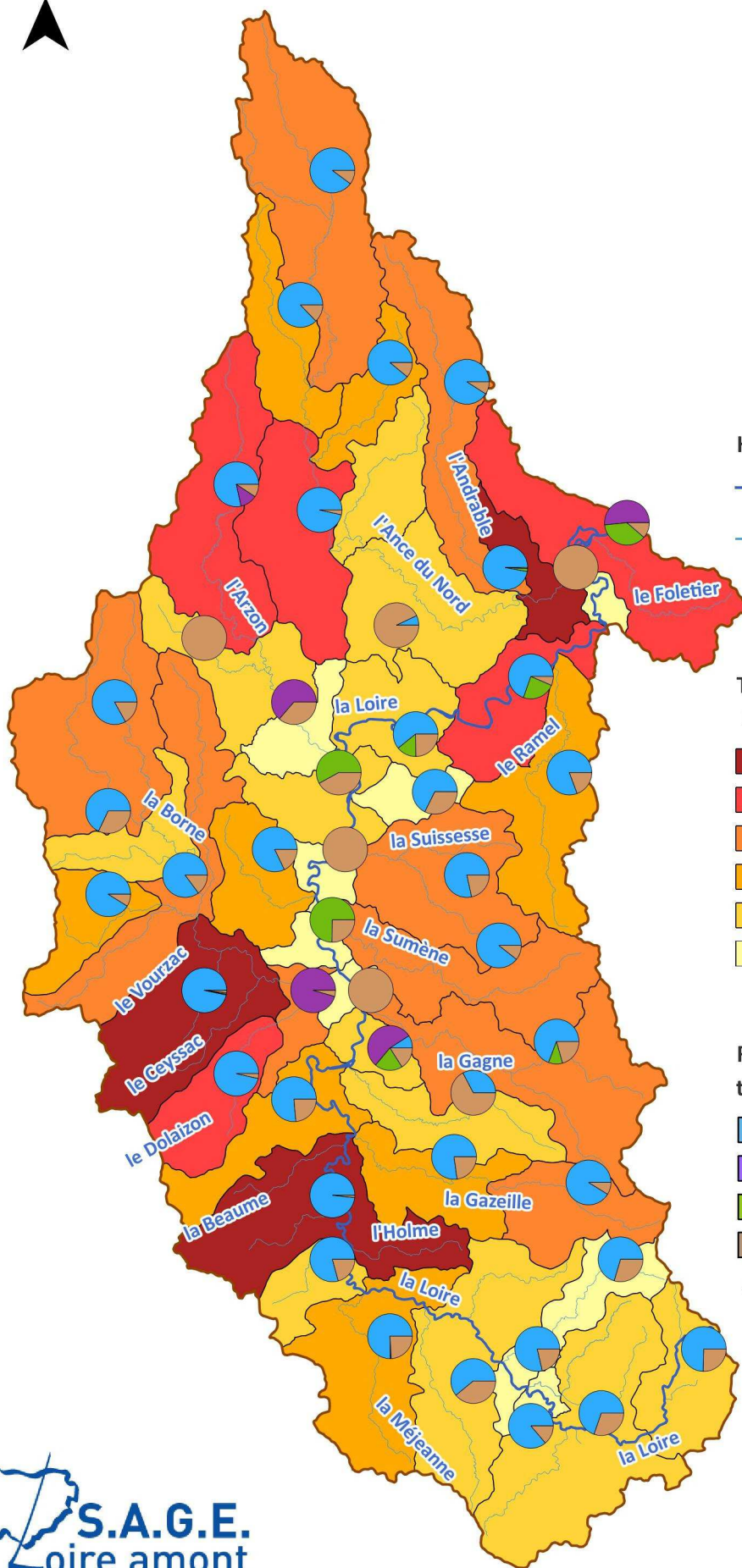
Débits caractéristiques

- 0,06 module
- 0,02 QMNA5



Carte 30 - Répartition des prélèvements par usage en période d'étiage du 1er juin au 31 octobre

Sources : BD Carthage, Eaucéa- bilan hydrologique 2010



Hydrographie

- axe Loire
- réseau hydrographique simplifié

Total prélevé par zone hydrographique

- supérieur à 500 000 m³
- de 150 000 à 500 000 m³
- de 100 000 à 150 000 m³
- de 50 000 à 100 000 m³
- de 20 000 à 50 000 m³
- de 1 500 à 20 000 m³

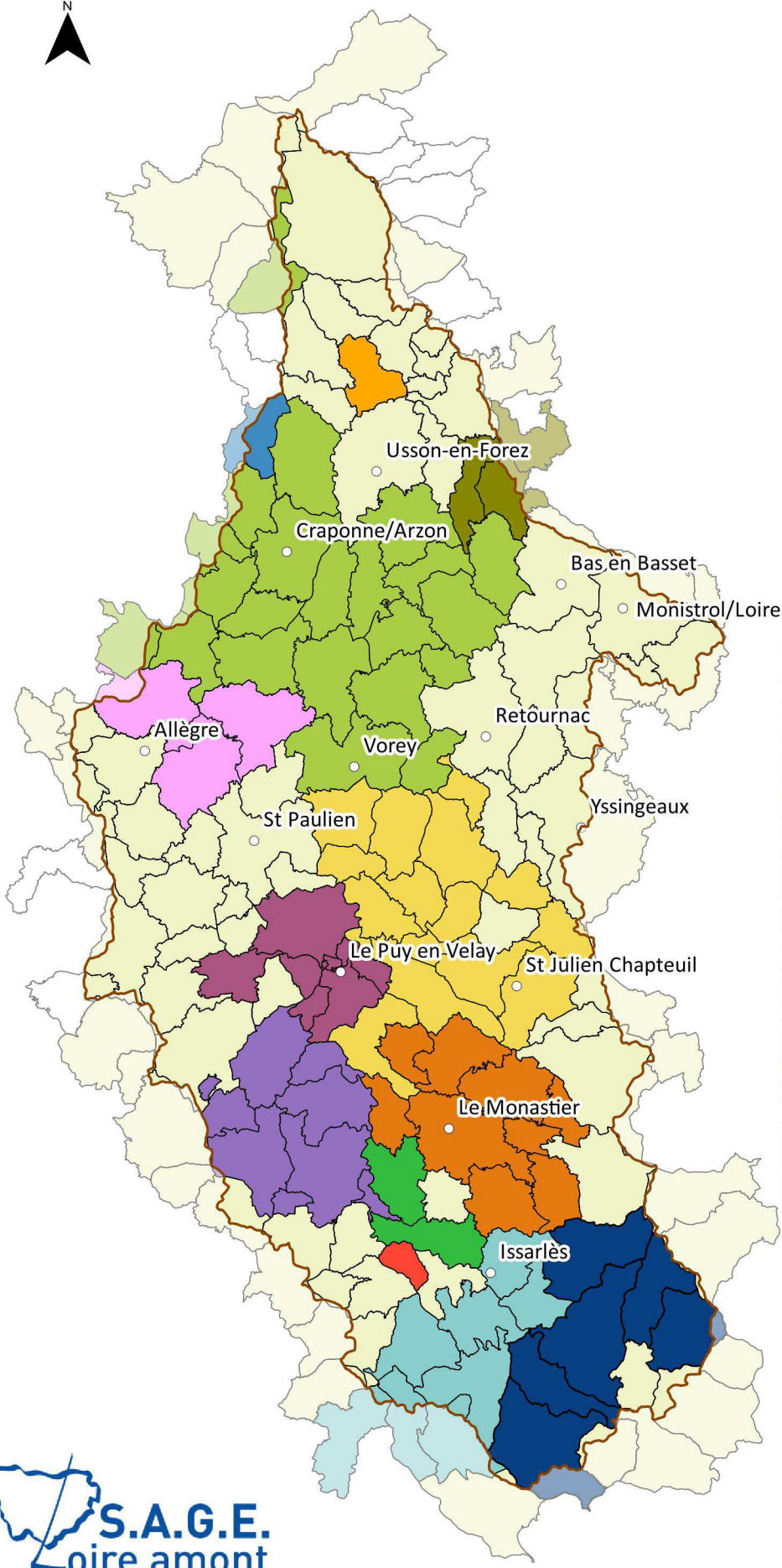
Répartition du prélèvement total par usage

- alimentation en eau potable
- industrie
- irrigation
- abreuvement *

* part non prise sur le réseau AEP

Carte 31 - Unités distributrices de l'eau potable

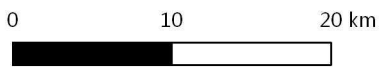
Sources : BD Topo, INSEE, Conseils généraux - données 2009



○ villes principales

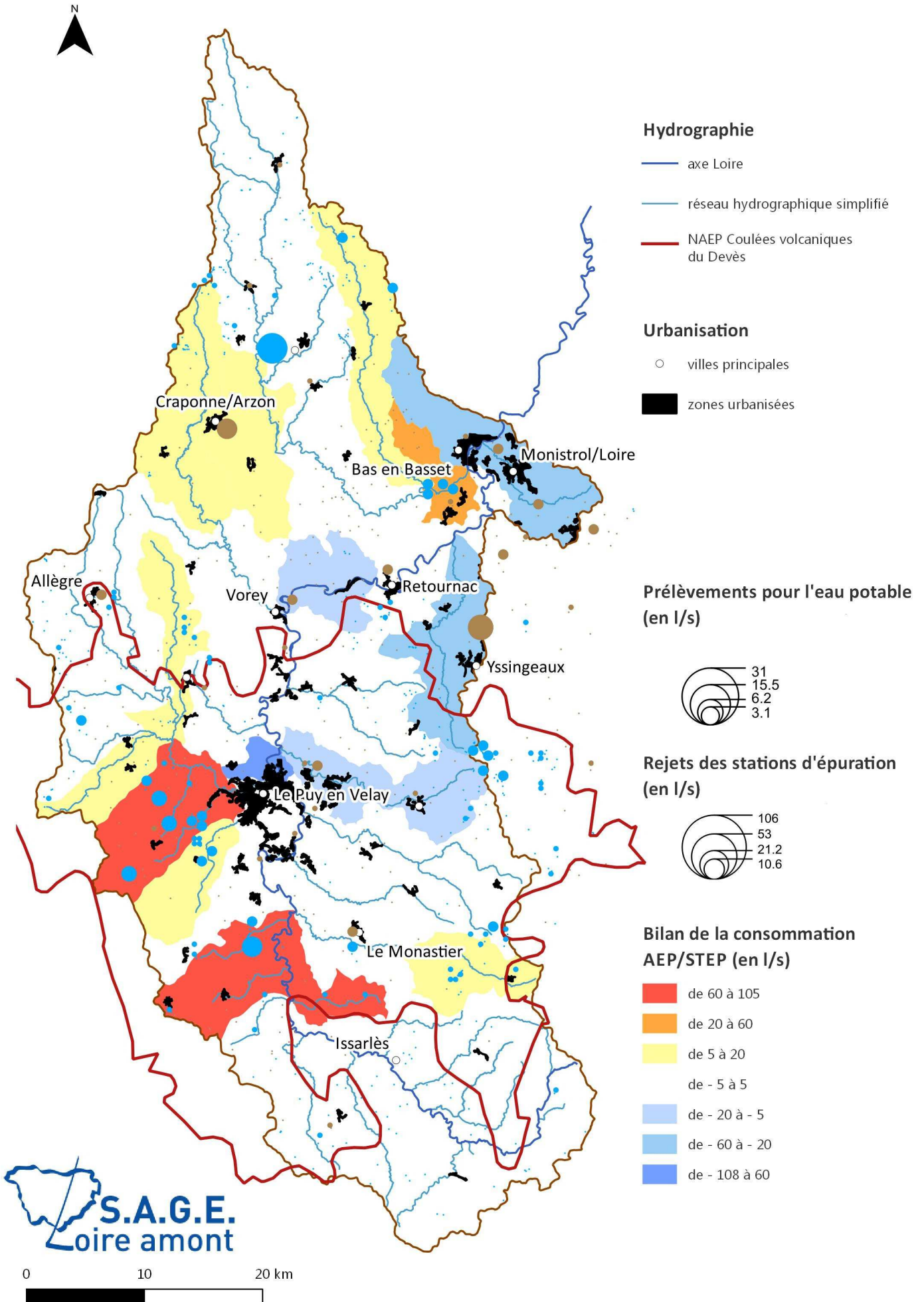
Unités distributrices

- commune
- SAE
- SI du Haut Forez
- SIAEP Ance Arzon
- SIAEP Cayres Solignac
- SIAEP Courbières
- SIAEP Emblavez
- SIAEP Haut Livradois
- SIAEP Hauteville Lavalette
- SIAEP Montplaisir
- SIAEP Rocher Tourte
- SIAEP Saint Martin Salettes
- SIVOM de Coucouron
- SIVOM Haute vallée de la Loire



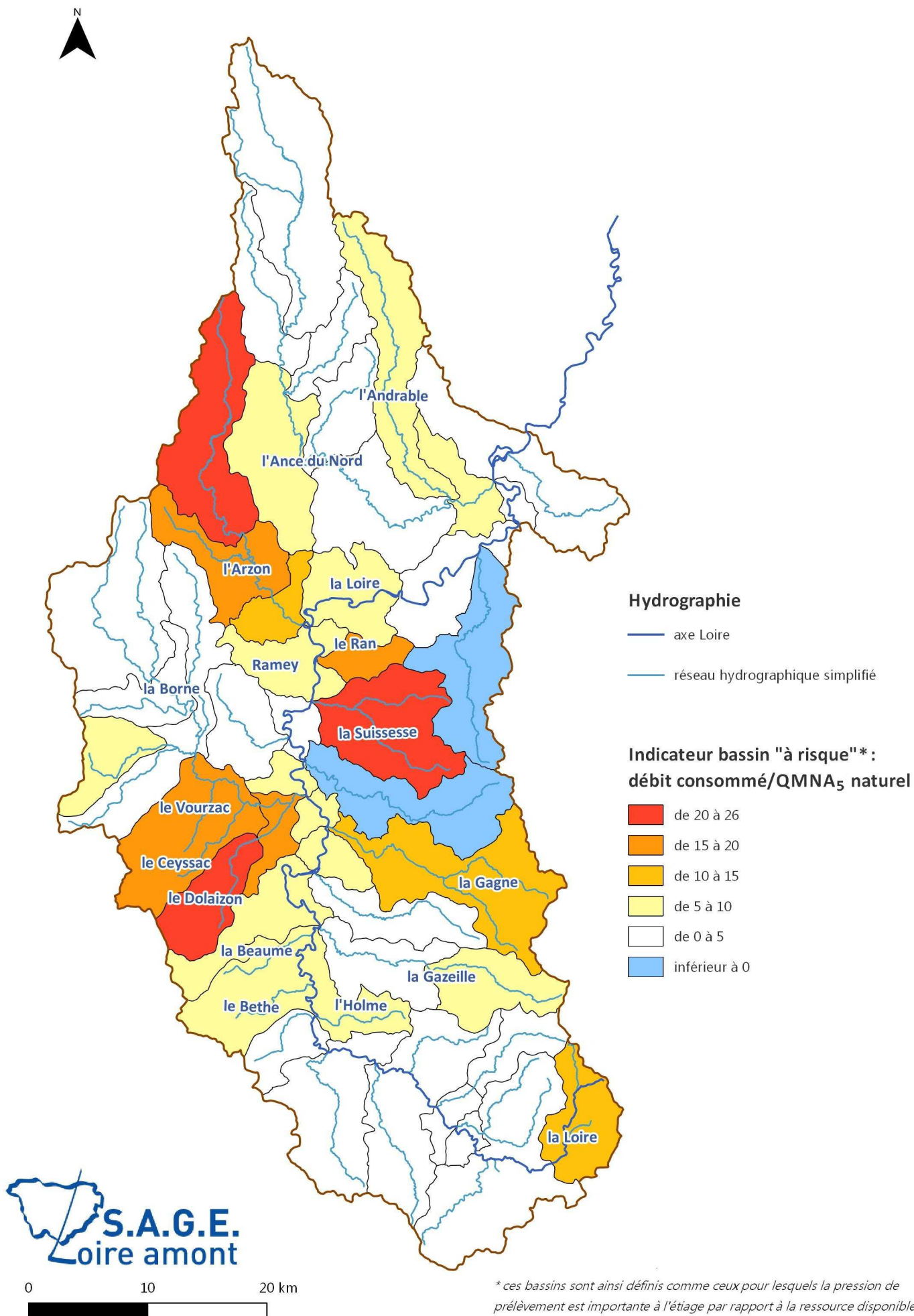
Carte 32 - Bilan des consommations de l'eau potable par sous zones hydrographiques

Sources : BD Carthage, Eaucéa- bilan hydrologique 2010, AELB



Carte 33 - Bassins à risque vis-à-vis des prélèvements

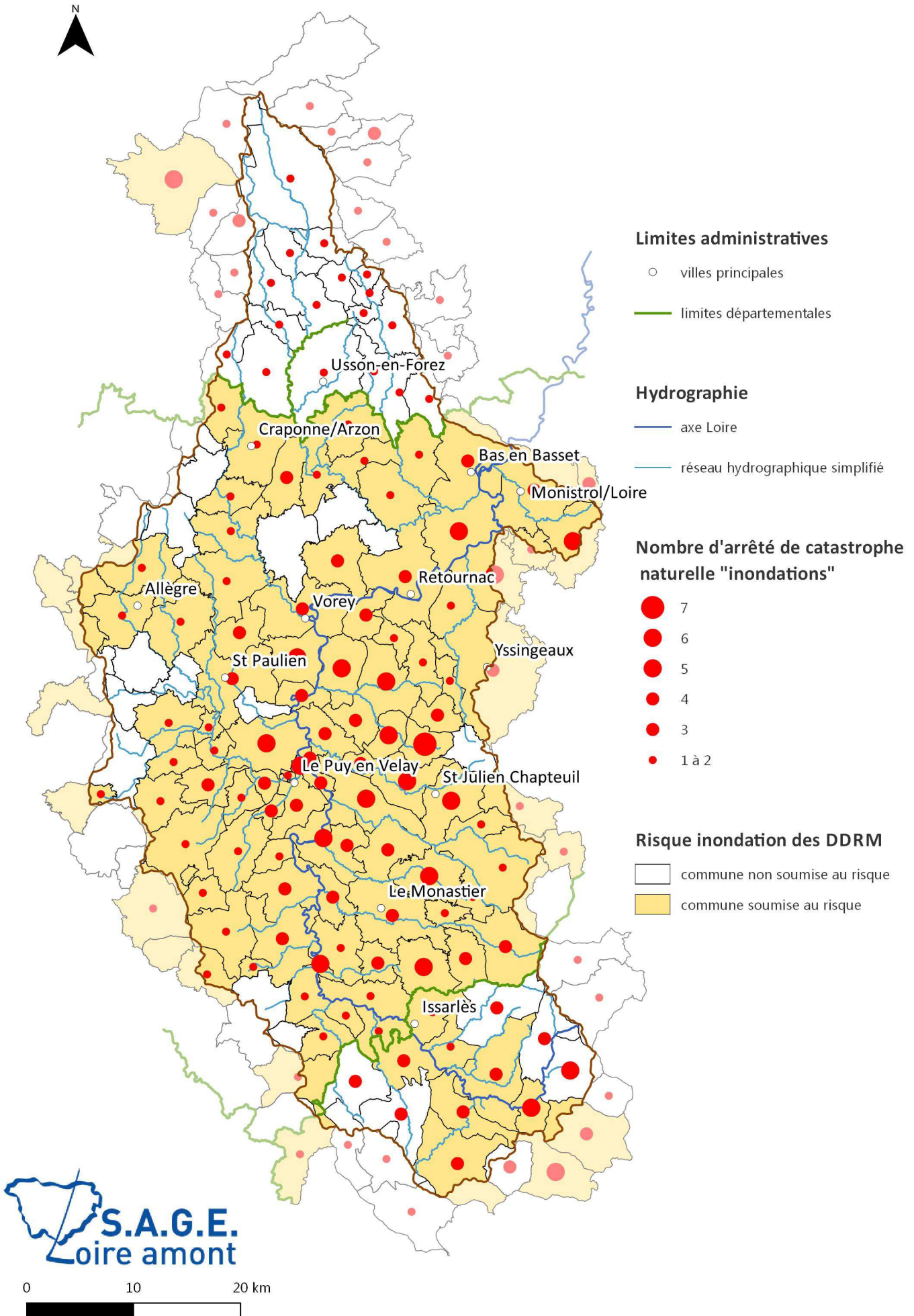
Sources : BD Carthage, Bilan hydrologique 2010 Eaucéa



V. Inondations

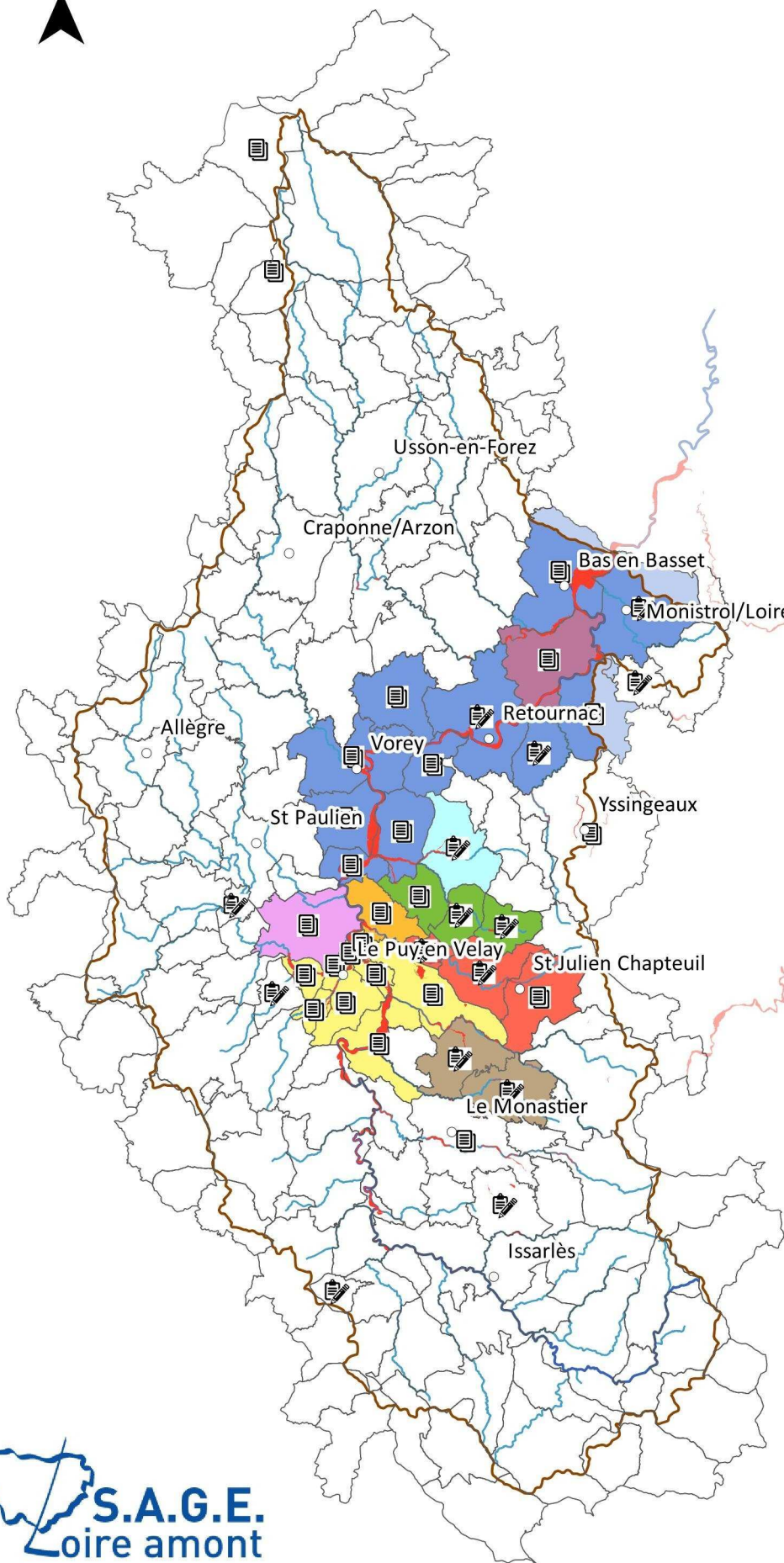
Carte 34 - Identification du risque inondation

Sources : Bd Carthage, BD Topo, INSEE, DDRM, Bd CATNAT



Carte 35 - Plans de Prévention du Risque Inondation et Plans Communaux de Sauvegarde

Sources : BD Carthage, BD Topo, CG43, EP Loire, Bd Gaspar



○ villes principales

Hydrographie

— axe Loire

— réseau hydrographique simplifié

■ zones inondables

PPRI

■ Loire et Ance du Nord

■ Sumène

■ Puy en Velay

■ Puy en Velay et Sumène

■ Gazeille-Aubépin-Laussonne-Gagne

■ Loire aval

■ Loire aval et Puy en Velay

■ Suisse et Coindet

■ Suisse-Roudesse-Coubeyres-Truisson

Avancement des PCS

📄 approuvé

✍ en cours

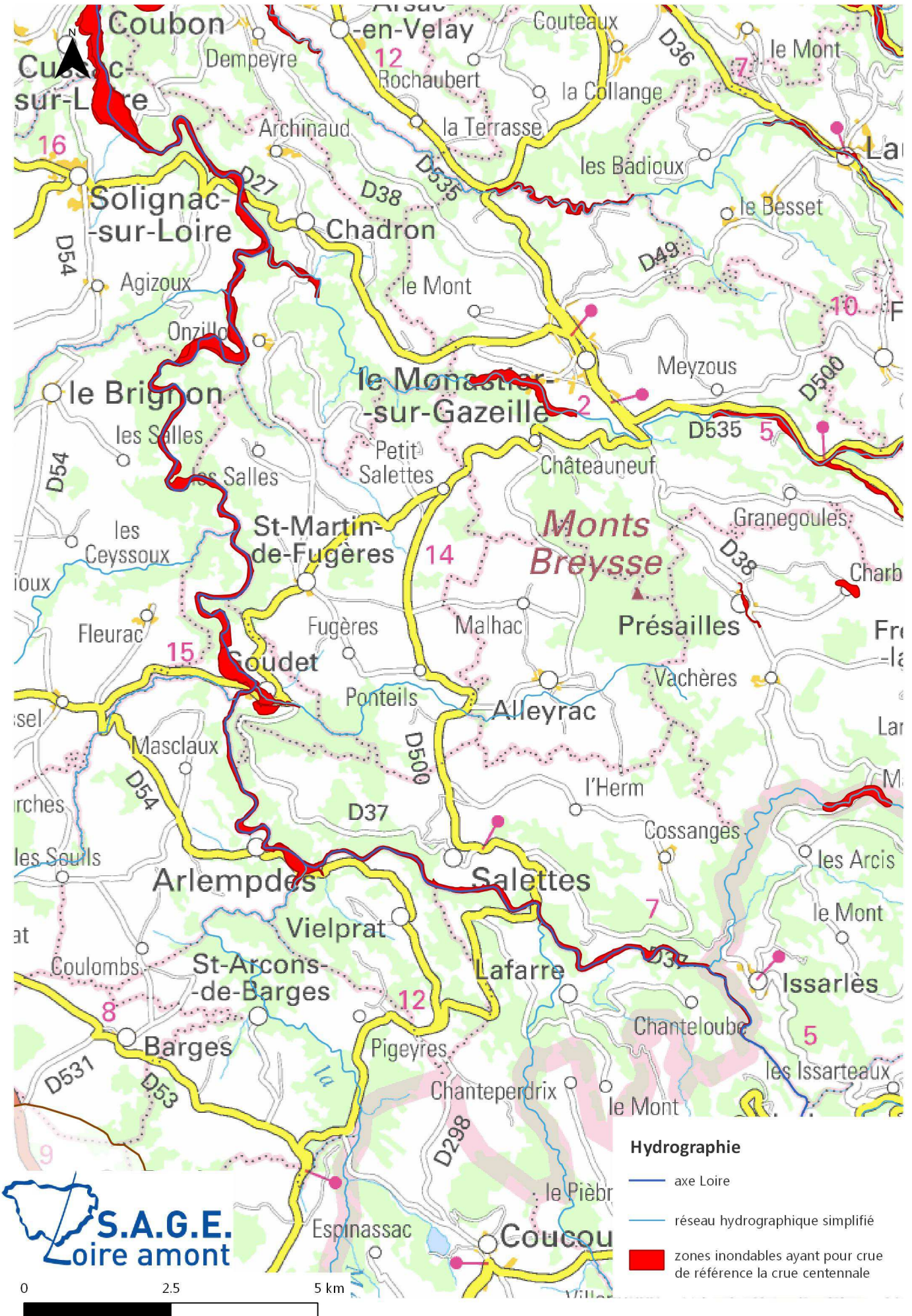


0 10 20 km



Carte 35 a - Zones inondables d'Issarlès à Solignac sur Loire

Sources : BD Carthage, SCANDépartement, CG43, DDT43



Carte 35 b - Zones inondables sur l'agglomération du Puy en Velay

Sources : BD Carthage, SCANDépartement, CG43, DDT43



Carte 35 c - Zones inondables de Chadrac à Retournac

Sources : BD Carthage, SCANDépartement, CG43, DDT43

