

Légende

- Périmètre du SAGE
- Villes
- Manche
- Limites départementales
- Réseau hydrographique
- Aires d'Alimentation de Captages (AAC)

Captages d'Alimentation en eau potable

- Captages non prioritaires
- Captages prioritaires (SDAGE)

Déclaration d'Utilité Publique

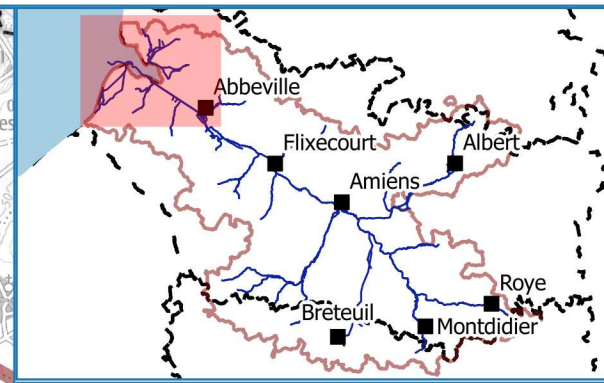
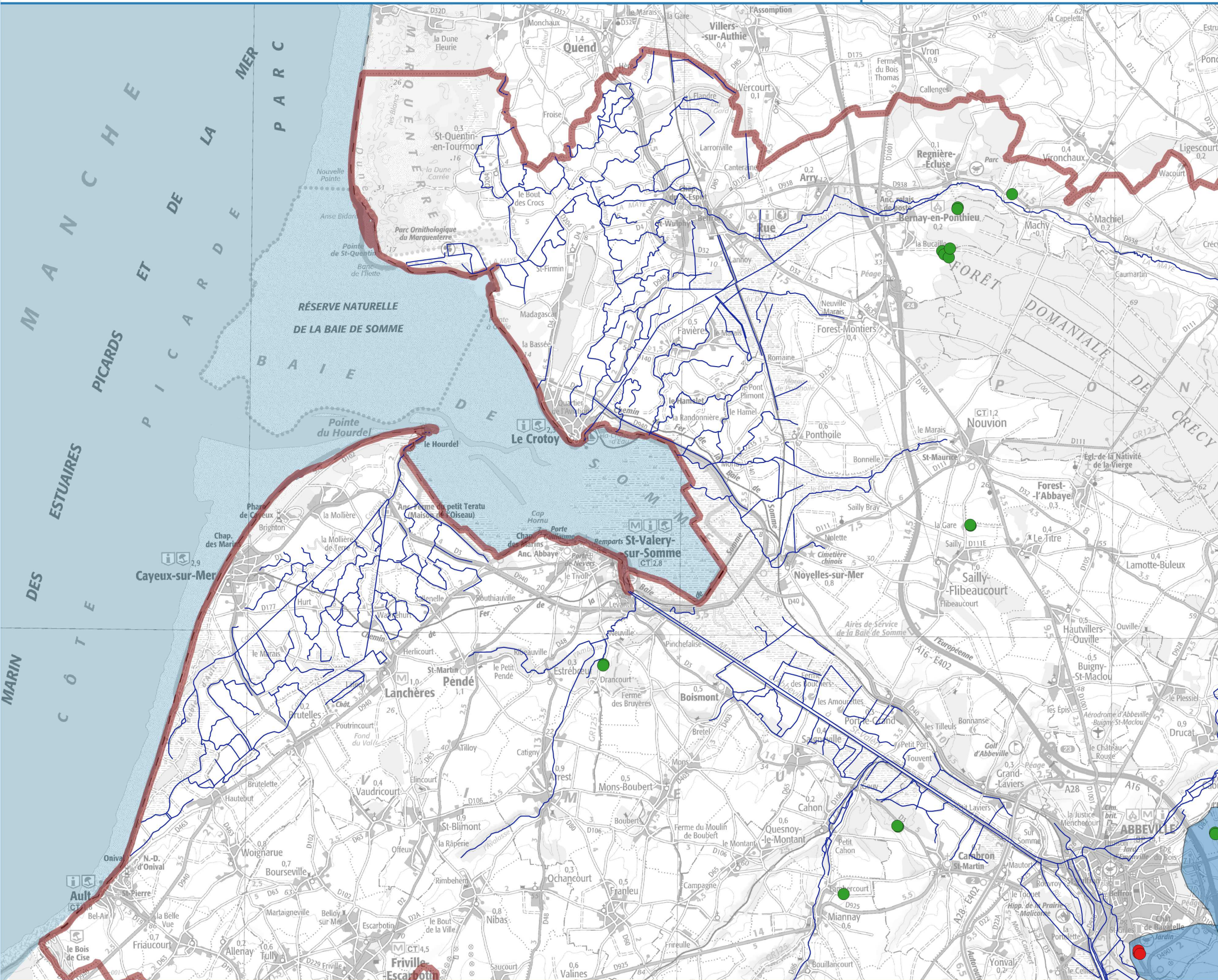
- avec DUP
- sans DUP
- non renseignés

EPTB Somme - Ameva / Suez Consulting
IGN, SRTM, AEAP, ARS

PAGD / Règlement - Mars 2018



Echelle : 1/350 000 (format A3)



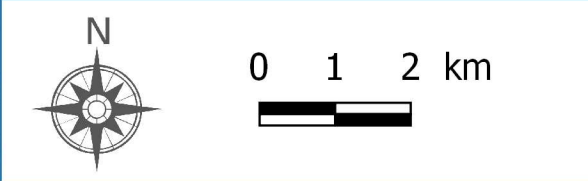
- Légende**
- Périmètre du SAGE
 - Manche
 - Limites départementales
 - Réseau hydrographique
 - Aires d'Alimentation de Captages (AAC)

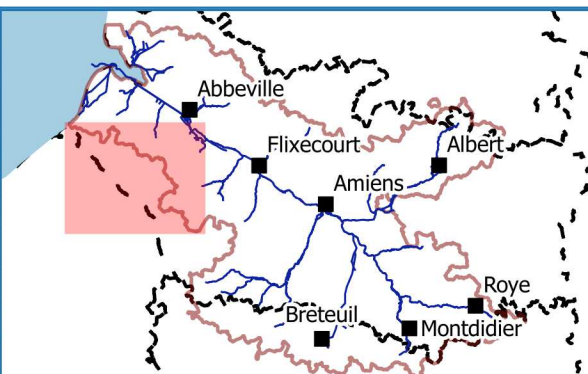
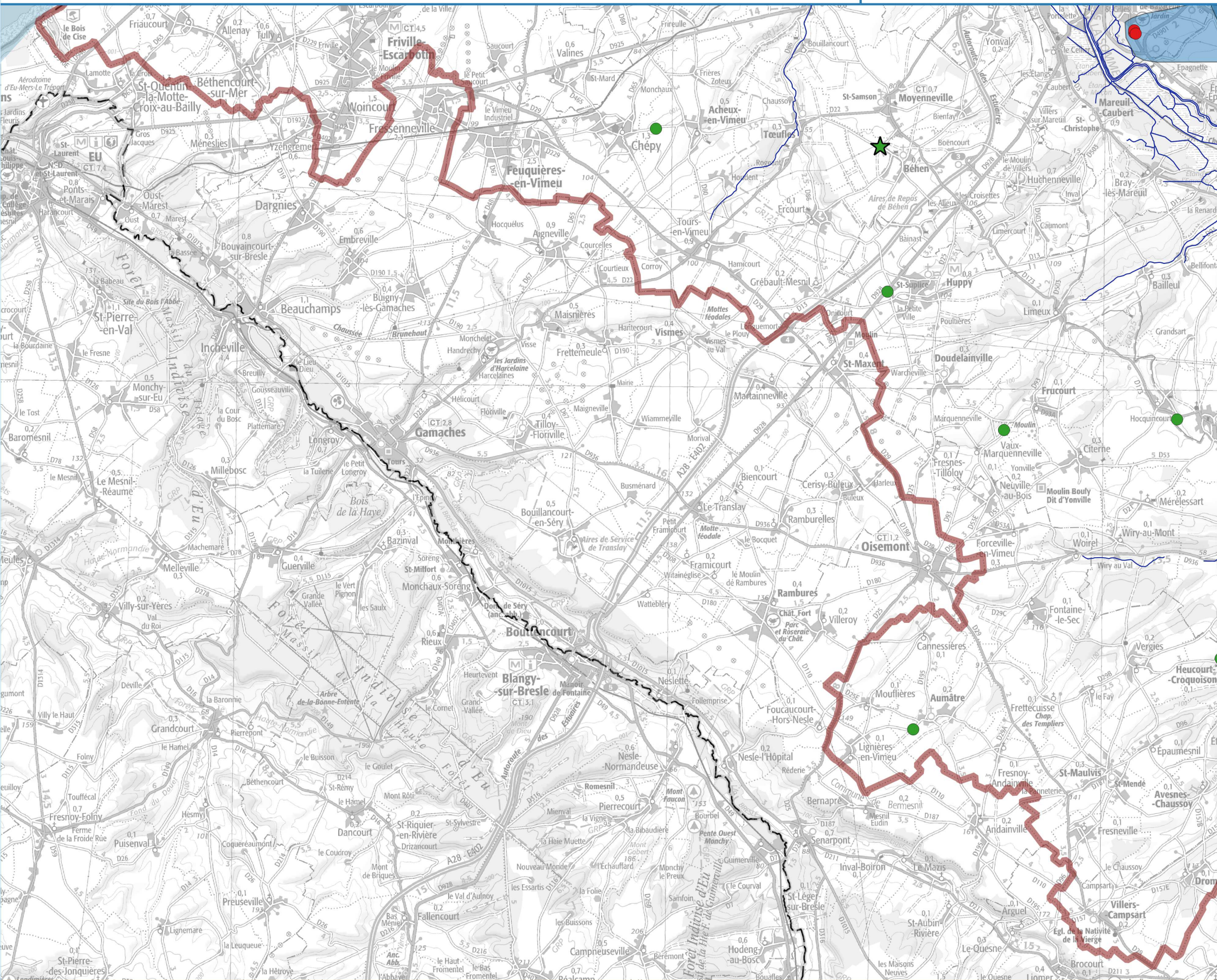
- Captages d'Alimentation en eau potable**
- Captages non prioritaires
 - Captages prioritaires (SDAGE)
- Déclaration d'Utilité Publique**
- avec DUP
 - sans DUP
 - non renseignés

Lien PAGD : D5, D6, D7, D8, D9, D10, D11, D32

Lien Règlement : -

EPTB Somme - Ameva / Suez Consulting
IGN, AEAP, ARS
PAGD / Règlement - Mars 2018





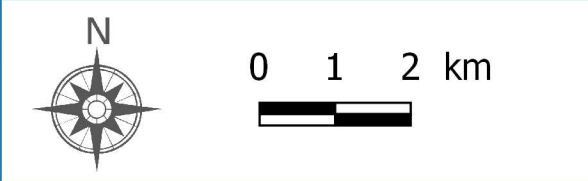
- Légende**
- Périmètre du SAGE
 - Manche
 - Limites départementales
 - Réseau hydrographique
 - Aires d'Alimentation de Captages (AAC)
- Captages d'Alimentation en eau potable**
- Captages non prioritaires
 - Captages prioritaires (SDAGE)
- Déclaration d'Utilité Publique**
- avec DUP
 - ★ sans DUP
 - ✕ non renseignés

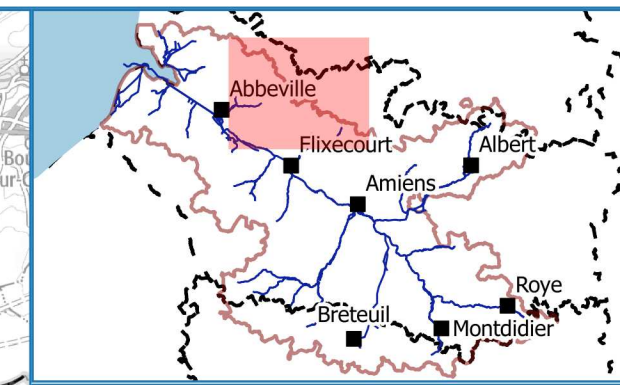
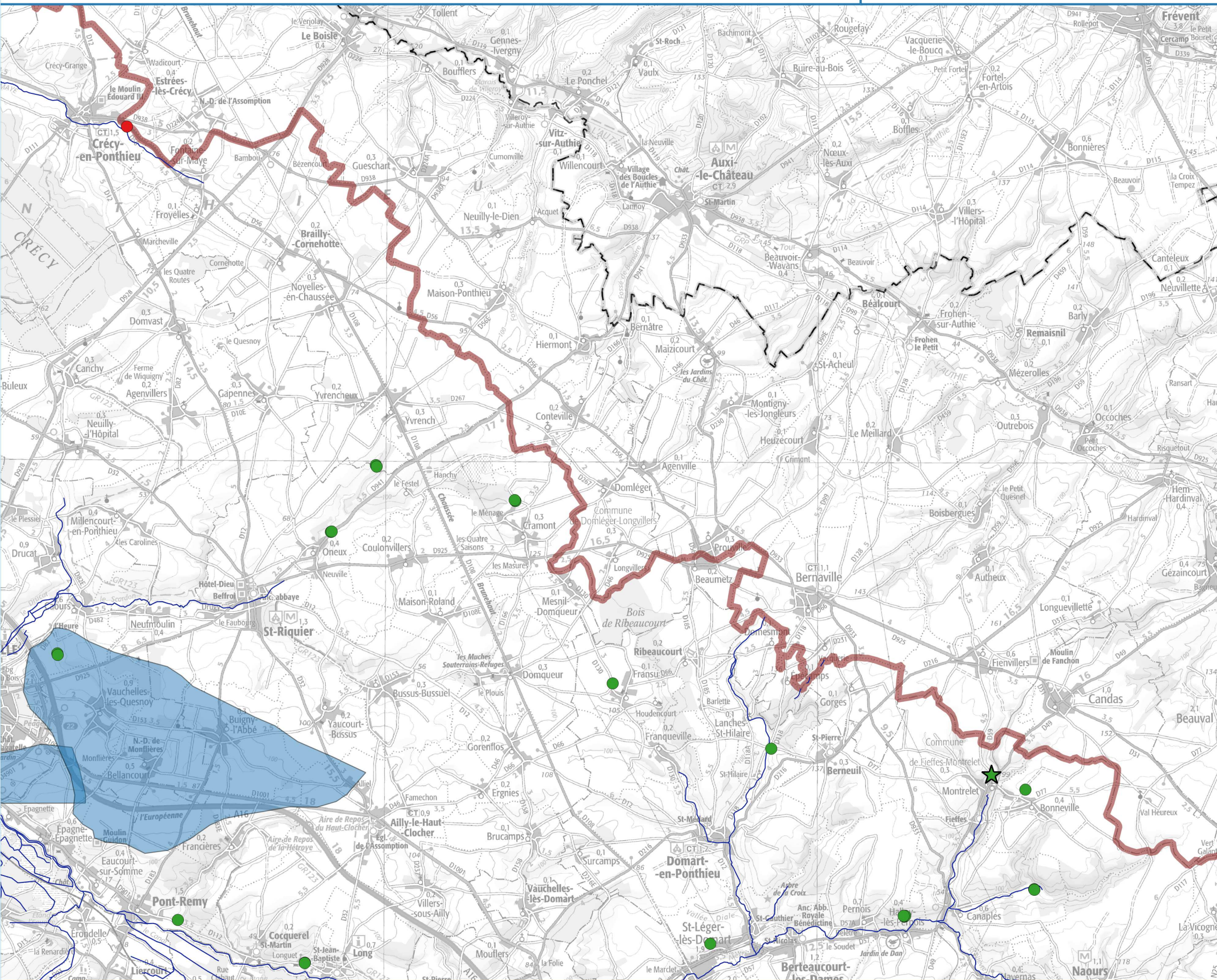
Lien PAGD : D5, D6, D7, D8, D9, D10, D11, D32

Lien Règlement : -

EPTB Somme - Ameva / Suez Consulting
IGN, AEAP, ARS

PAGD / Règlement - Mars 2018





Légende

- Périmètre du SAGE
- Manche
- Limites départementales
- Réseau hydrographique
- Aires d'Alimentation de Captages (AAC)

Captages d'Alimentation en eau potable

- Captages non prioritaires
- Captages prioritaires (SDAGE)

Déclaration d'Utilité Publique

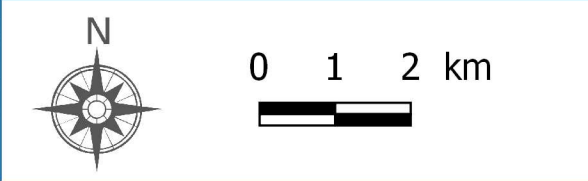
- avec DUP
- ★ sans DUP
- ✕ non renseignés

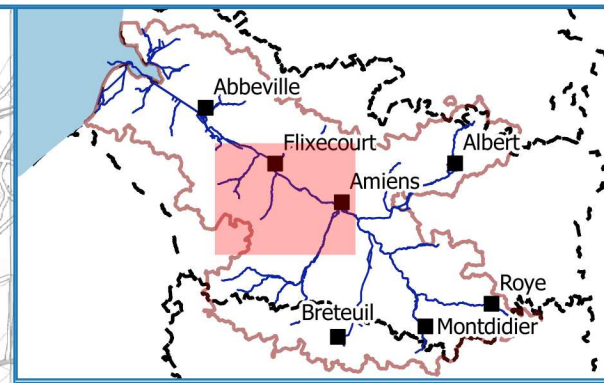
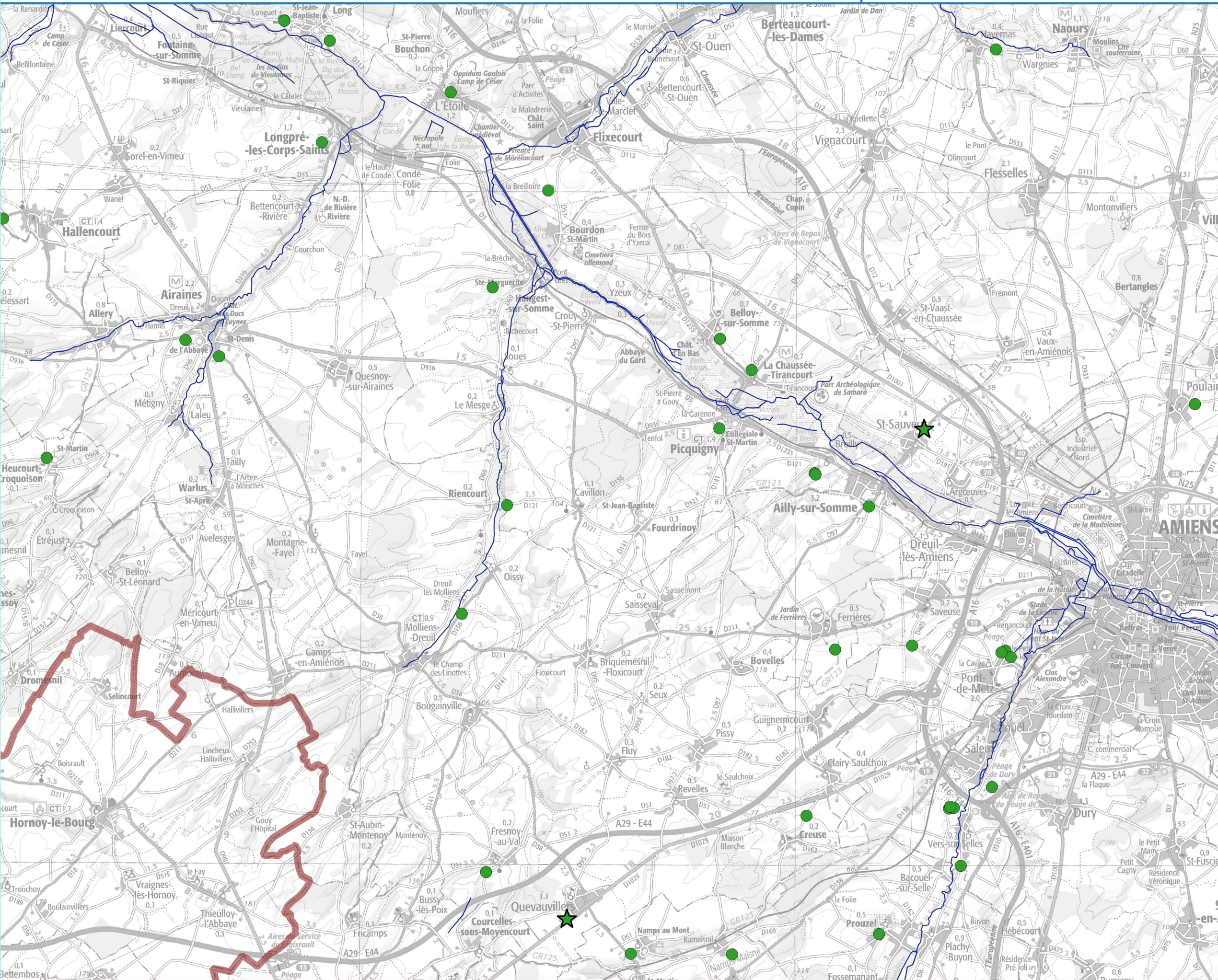
Lien PAGD : D5, D6, D7, D8, D9, D10, D11, D32

Lien Règlement : -

EPTB Somme - Ameva / Suez Consulting
IGN, AEAP, ARS

PAGD / Règlement - Mars 2018





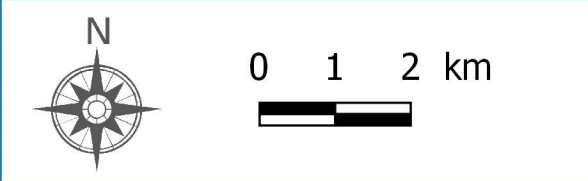
- Légende**
- Périmètre du SAGE
 - Manche
 - Limites départementales
 - Réseau hydrographique
 - Aires d'Alimentation de Captages (AAC)
- Captages d'Alimentation en eau potable**
- Captages non prioritaires
 - Captages prioritaires (SDAGE)
- Déclaration d'Utilité Publique**
- avec DUP
 - ★
 sans DUP
 - ×
 non renseignés

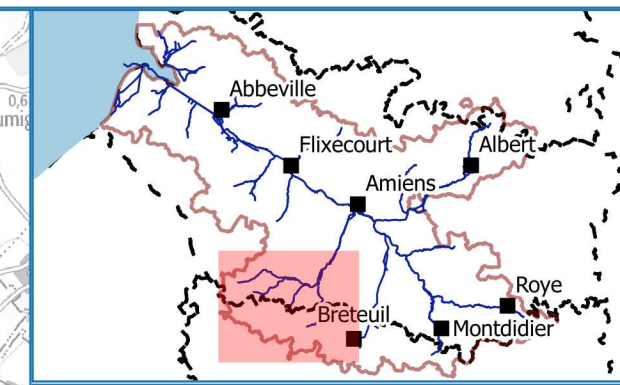
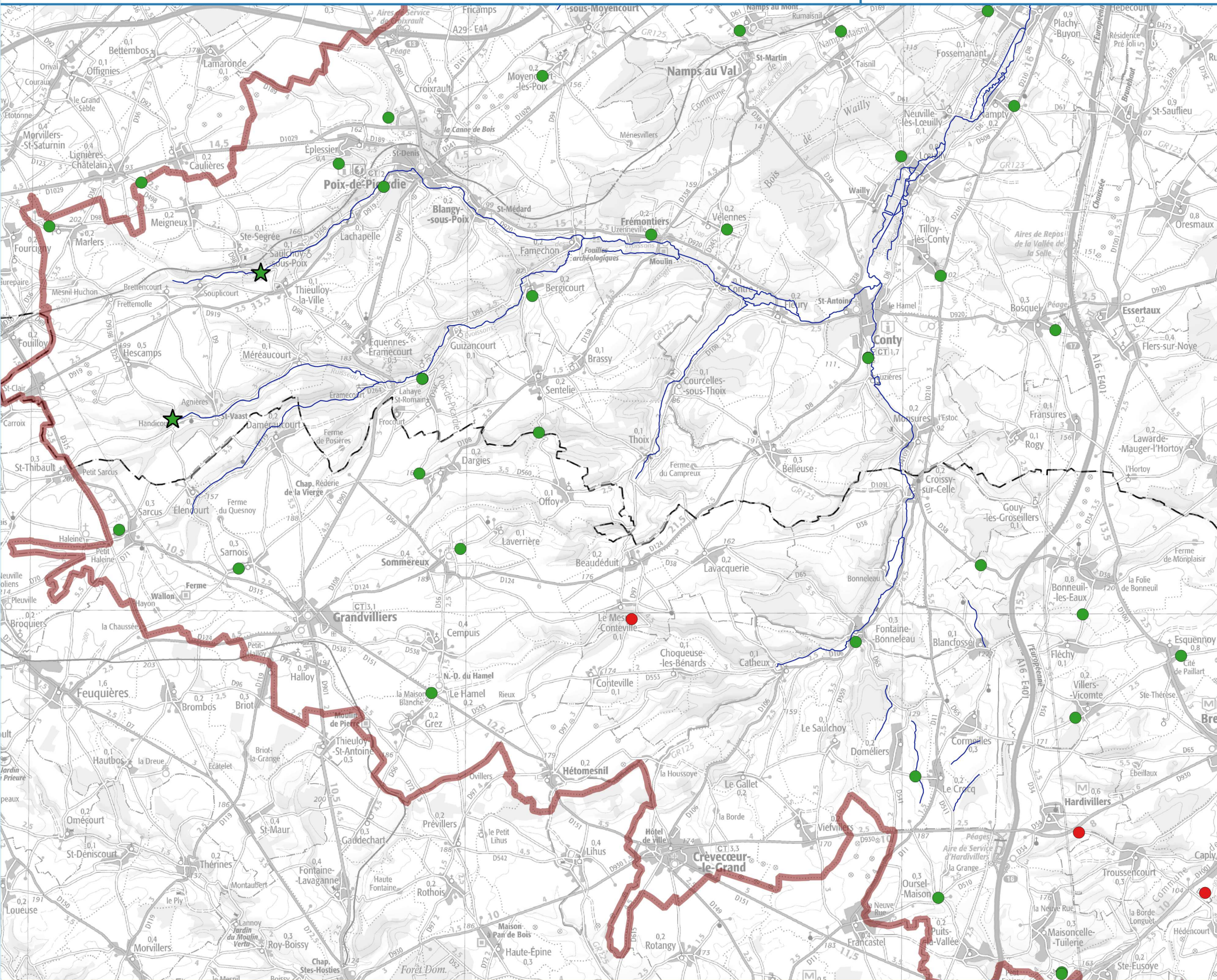
Lien PAGD : D5, D6, D7, D8, D9, D10, D11, D32

Lien Règlement : -

EPTB Somme - Ameva / Suez Consulting
 IGN, AEAP, ARS

PAGD / Règlement - Mars 2018





Légende

- Périmètre du SAGE
- Manche
- Limites départementales
- Réseau hydrographique
- Aires d'Alimentation de Captages (AAC)

Captages d'Alimentation en eau potable

- Captages non prioritaires
- Captages prioritaires (SDAGE)

Déclaration d'Utilité Publique

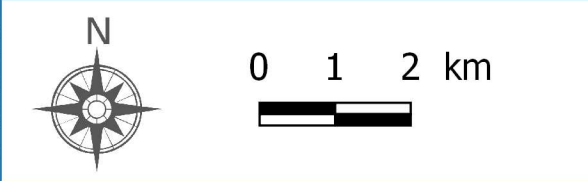
- avec DUP
- ★ sans DUP
- × non renseignés

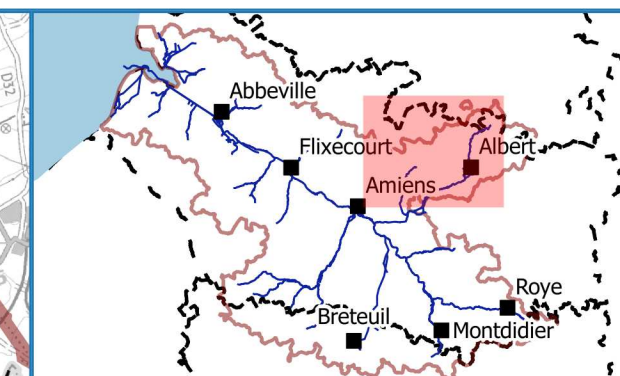
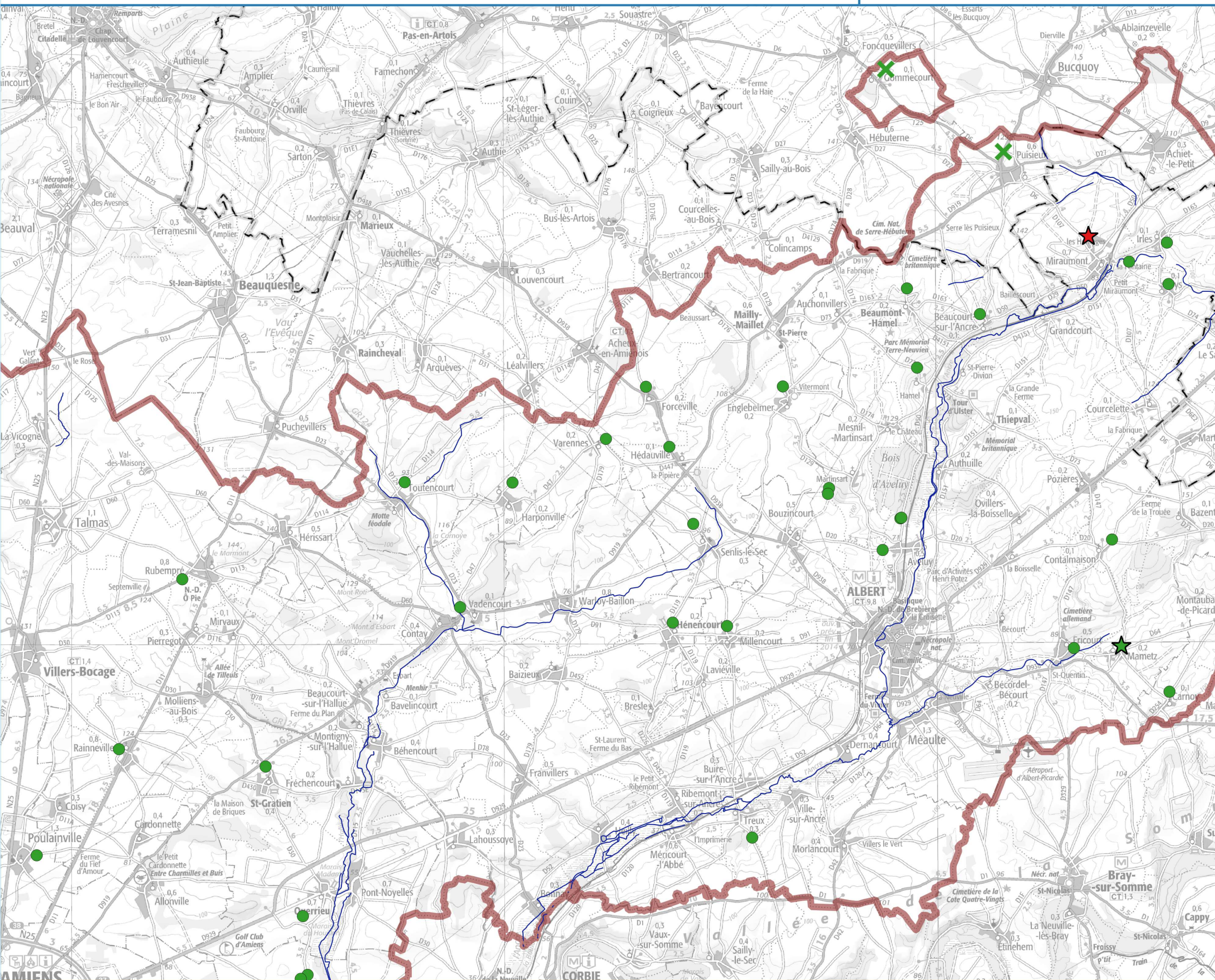
Lien PAGD : D5, D6, D7, D8, D9, D10, D11, D32

Lien Règlement : -

EPTB Somme - Ameva / Suez Consulting
IGN, AEAP, ARS

PAGD / Règlement - Mars 2018





Légende

- Périmètre du SAGE
- Manche
- Limites départementales
- Réseau hydrographique
- Aires d'Alimentation de Captages (AAC)

Captages d'Alimentation en eau potable

- Captages non prioritaires
- ★ Captages prioritaires (SDAGE)

Déclaration d'Utilité Publique

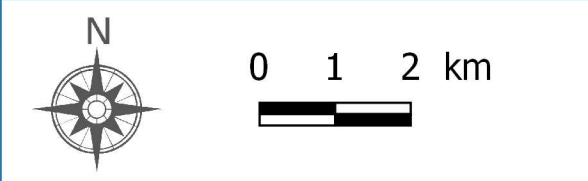
- avec DUP
- ★ sans DUP
- × non renseignés

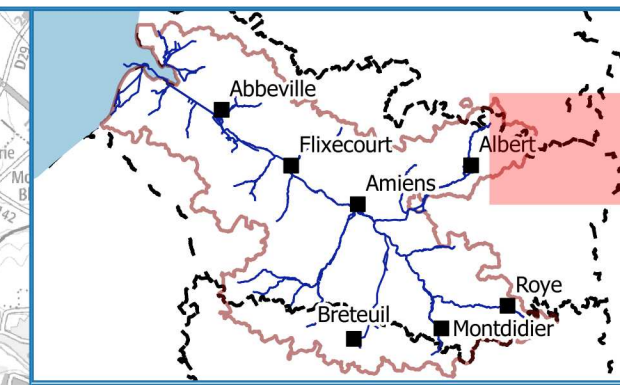
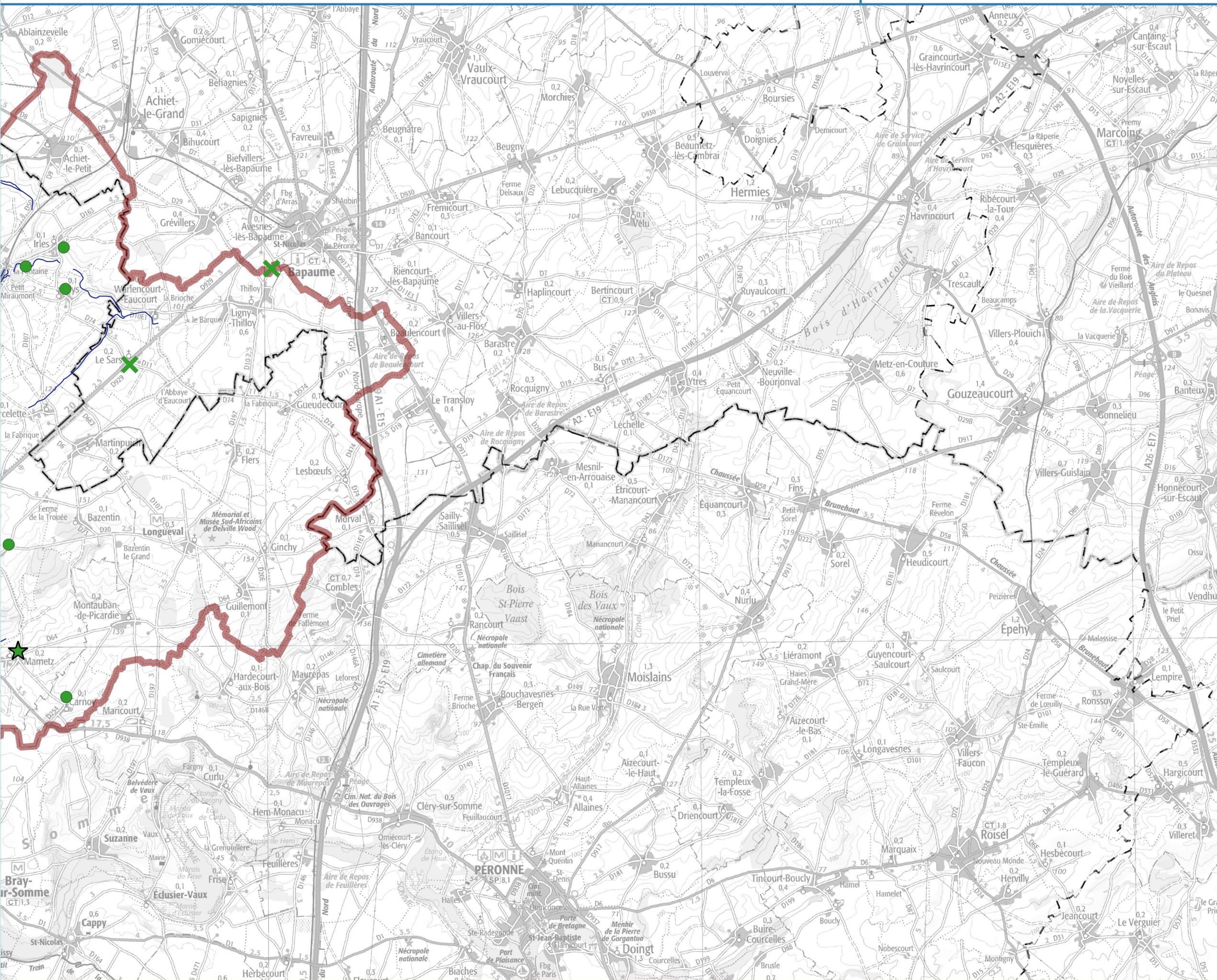
Lien PAGD : D5, D6, D7, D8, D9, D10, D11, D32

Lien Règlement : -

EPTB Somme - Ameva / Suez Consulting
IGN, AEAP, ARS

PAGD / Règlement - Mars 2018





Légende

- Périmètre du SAGE
- Manche
- Limites départementales
- Réseau hydrographique
- Aires d'Alimentation de Captages (AAC)

Captages d'Alimentation en eau potable

- Captages non prioritaires
- Captages prioritaires (SDAGE)

Déclaration d'Utilité Publique

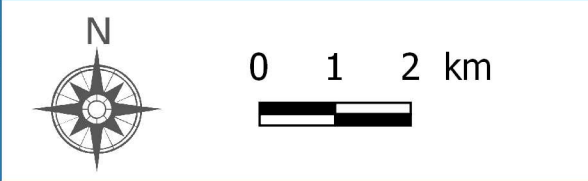
- avec DUP
- ★ sans DUP
- ✕ non renseignés

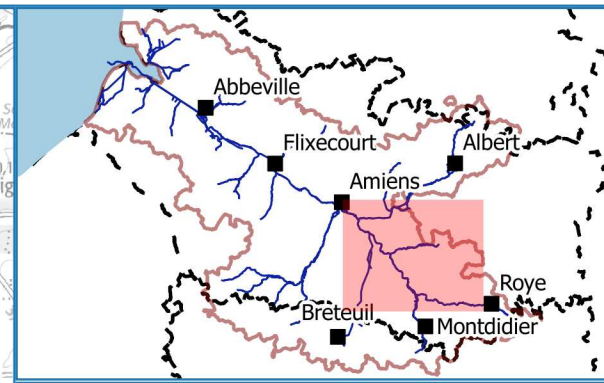
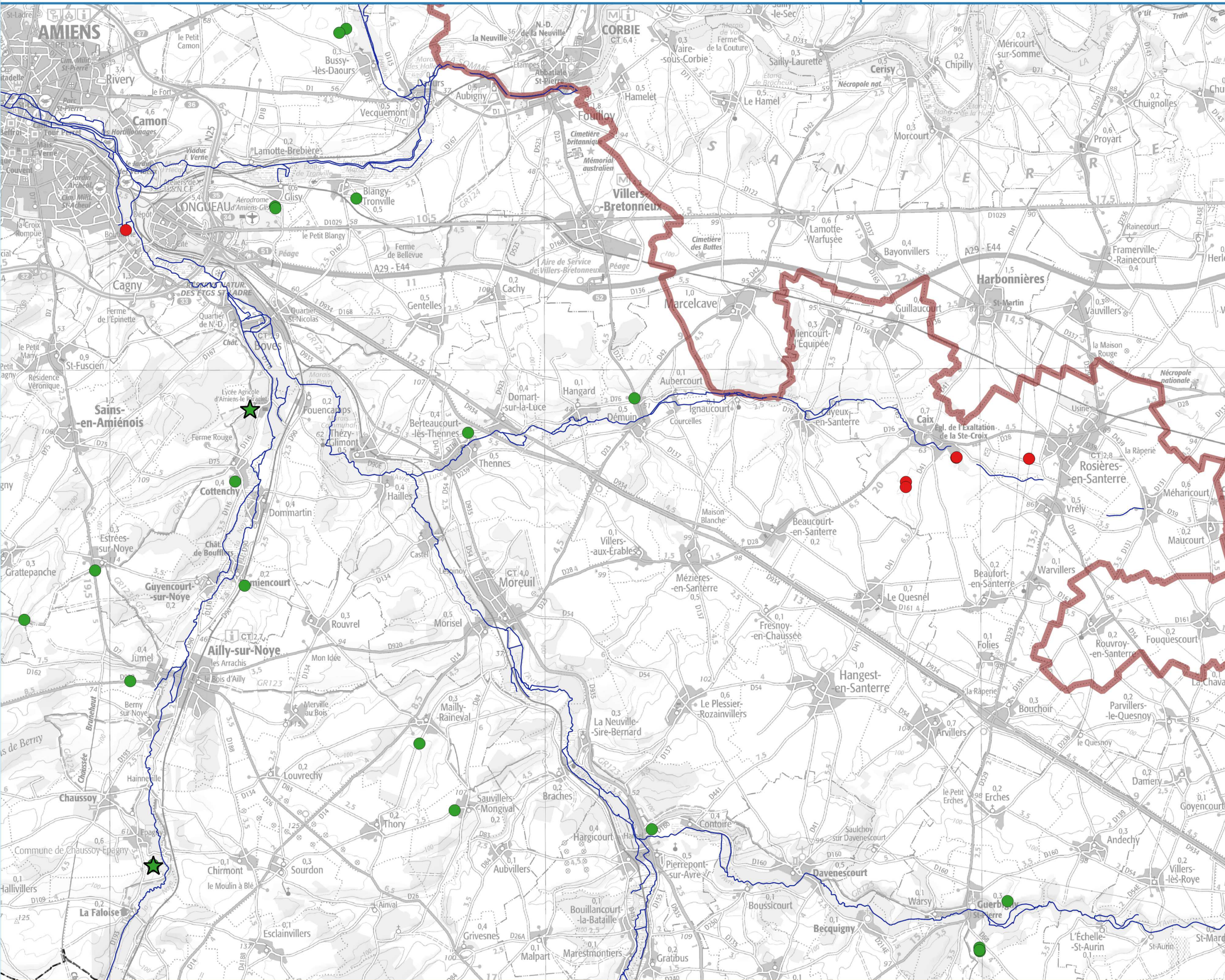
Lien PAGD : D5, D6, D7, D8, D9, D10, D11, D32

Lien Règlement : -

EPTB Somme - Ameva / Suez Consulting
IGN, AEAP, ARS

PAGD / Règlement - Mars 2018





Légende

- Périmètre du SAGE
- Manche
- Limites départementales
- Réseau hydrographique
- Aires d'Alimentation de Captages (AAC)

Captages d'Alimentation en eau potable

- Captages non prioritaires
- Captages prioritaires (SDAGE)

Déclaration d'Utilité Publique

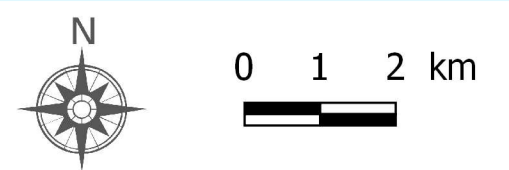
- avec DUP
- ★
 sans DUP
- ×
 non renseignés

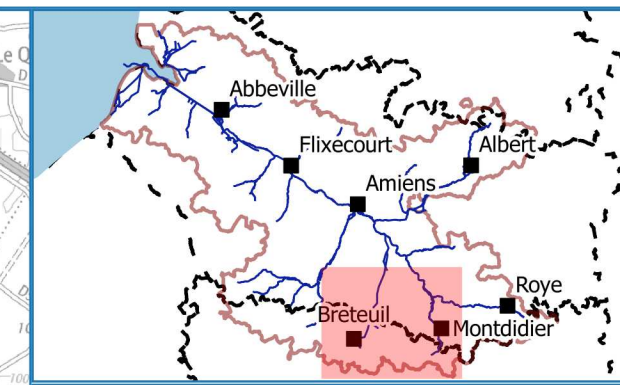
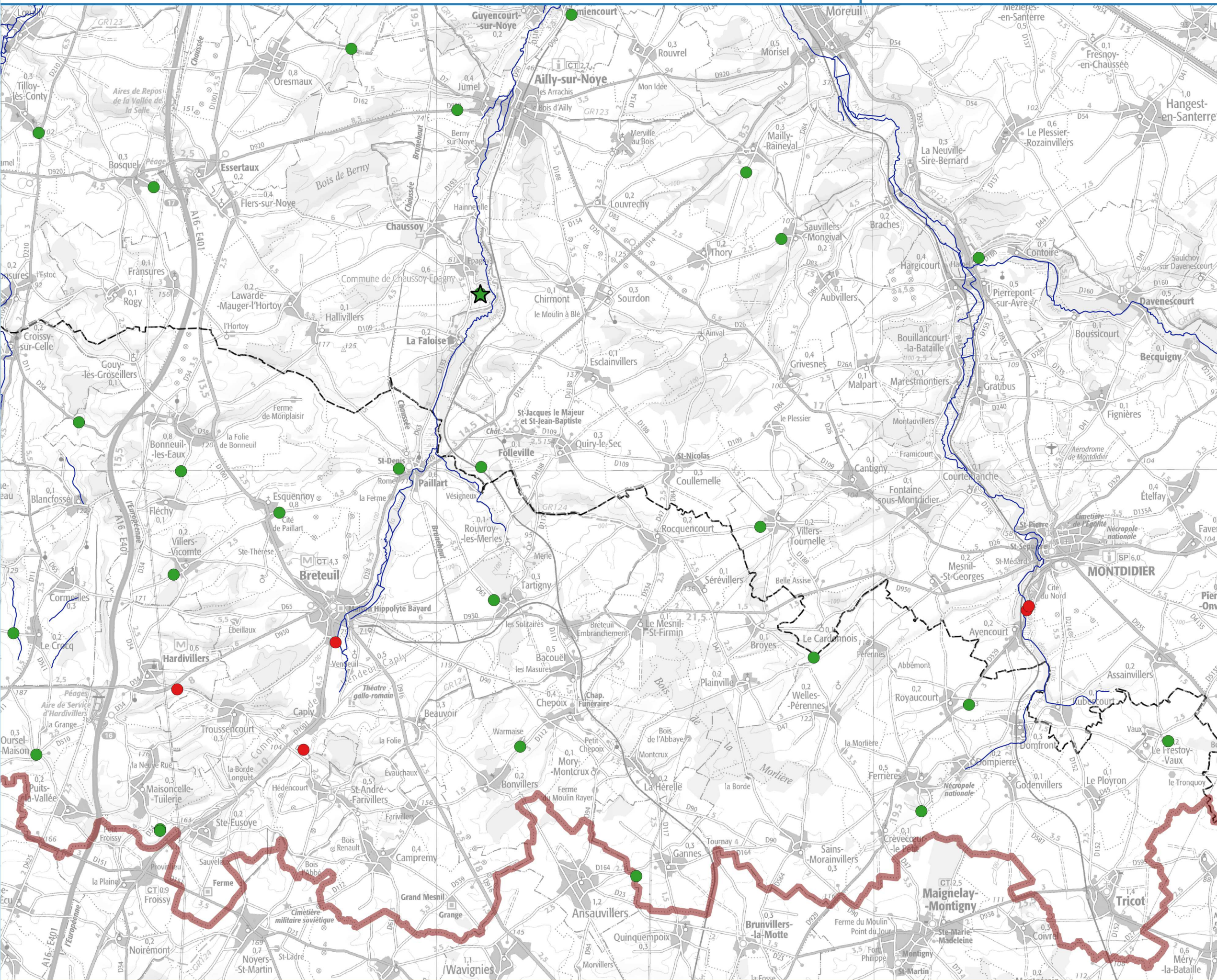
Lien PAGD : D5, D6, D7, D8, D9, D10, D11, D32

Lien Règlement : -

**EPTB Somme - Ameva / Suez Consulting
 IGN, AEAP, ARS**

PAGD / Règlement - Mars 2018





- Légende**
- Périmètre du SAGE
 - Manche
 - Limites départementales
 - Réseau hydrographique
 - Aires d'Alimentation de Captages (AAC)

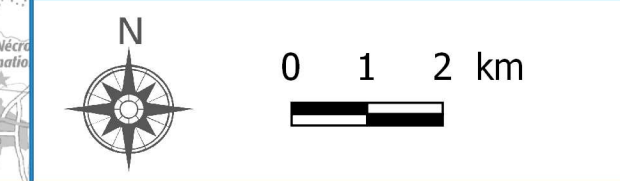
- Captages d'Alimentation en eau potable**
- Captages non prioritaires
 - Captages prioritaires (SDAGE)
- Déclaration d'Utilité Publique**
- avec DUP
 - sans DUP
 - non renseignés

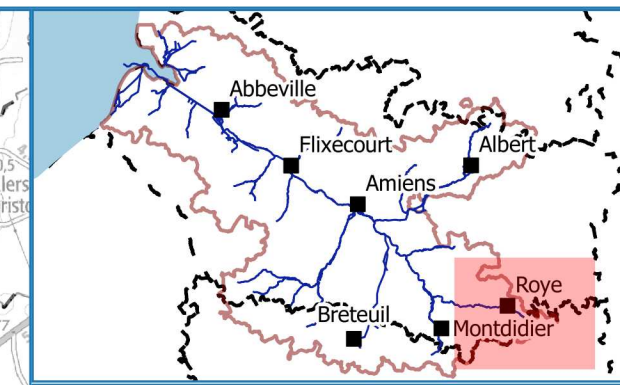
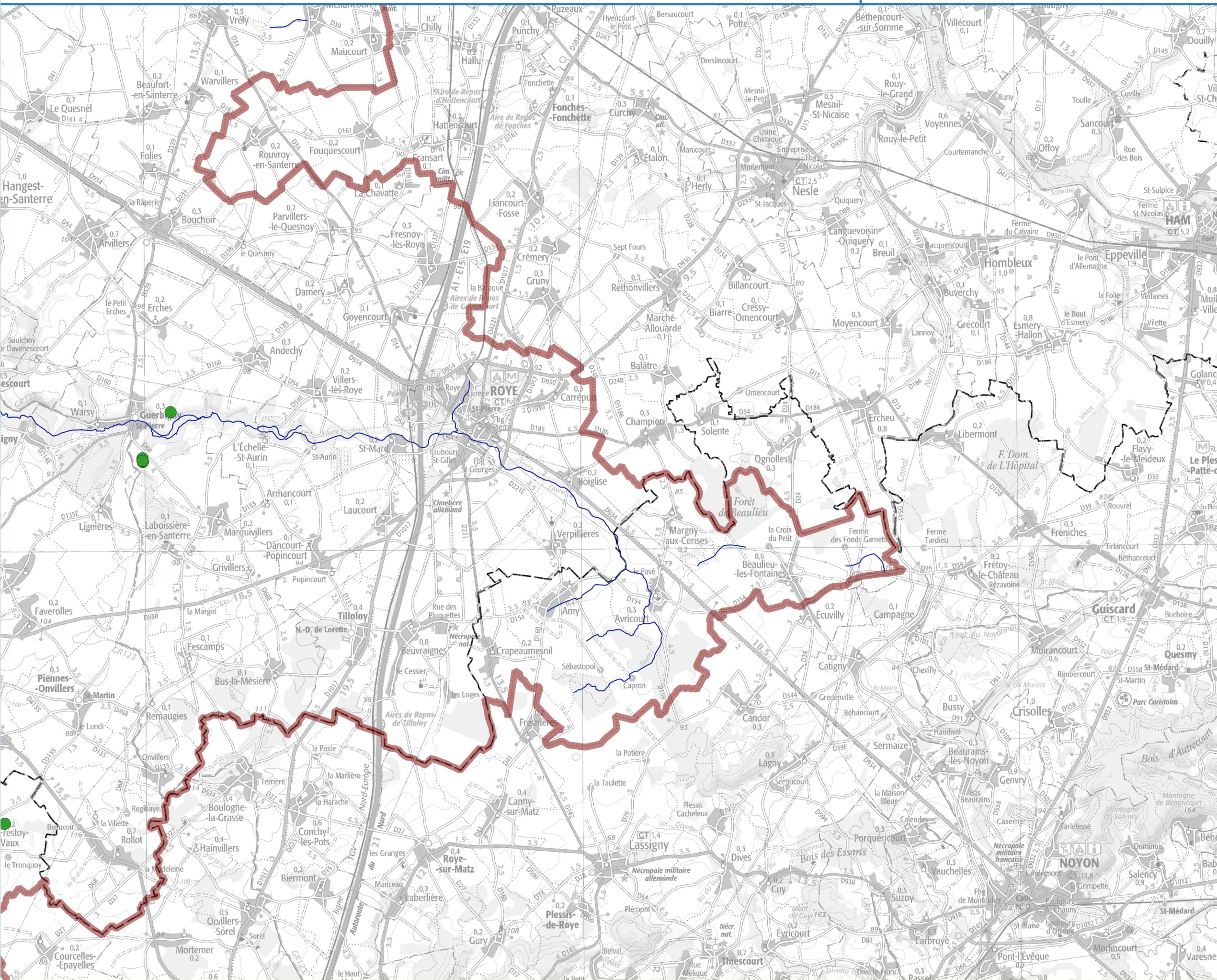
Lien PAGD : D5, D6, D7, D8, D9, D10, D11, D32

Lien Règlement : -

EPTB Somme - Ameva / Suez Consulting
IGN, AEAP, ARS

PAGD / Règlement - Mars 2018





Légende

- Périmètre du SAGE
- Manche
- Limites départementales
- Réseau hydrographique
- Aires d'Alimentation de Captages (AAC)

Captages d'Alimentation en eau potable

- Captages non prioritaires
- Captages prioritaires (SDAGE)

Déclaration d'Utilité Publique

- avec DUP
- sans DUP
- non renseignés

Lien PAGD : D5, D6, D7, D8, D9, D10, D11, D32

Lien Règlement : -

EPTB Somme - Ameva / Suez Consulting
IGN, AEAP, ARS

PAGD / Règlement - Mars 2018

