

Légende

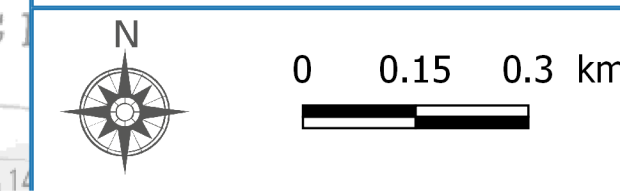
- Périmètre du SAGE
- Manche
- Limites départementales
- Réseau hydrographique
- Bâti indifférencié

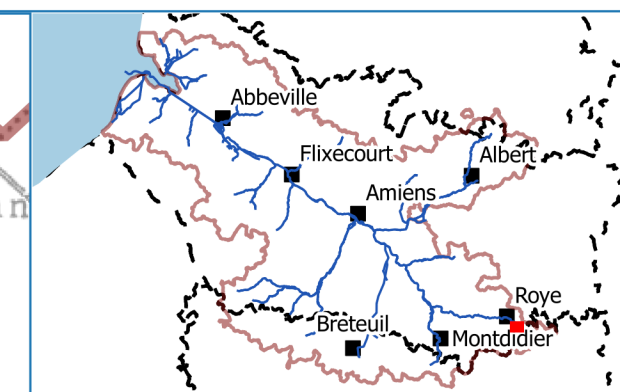
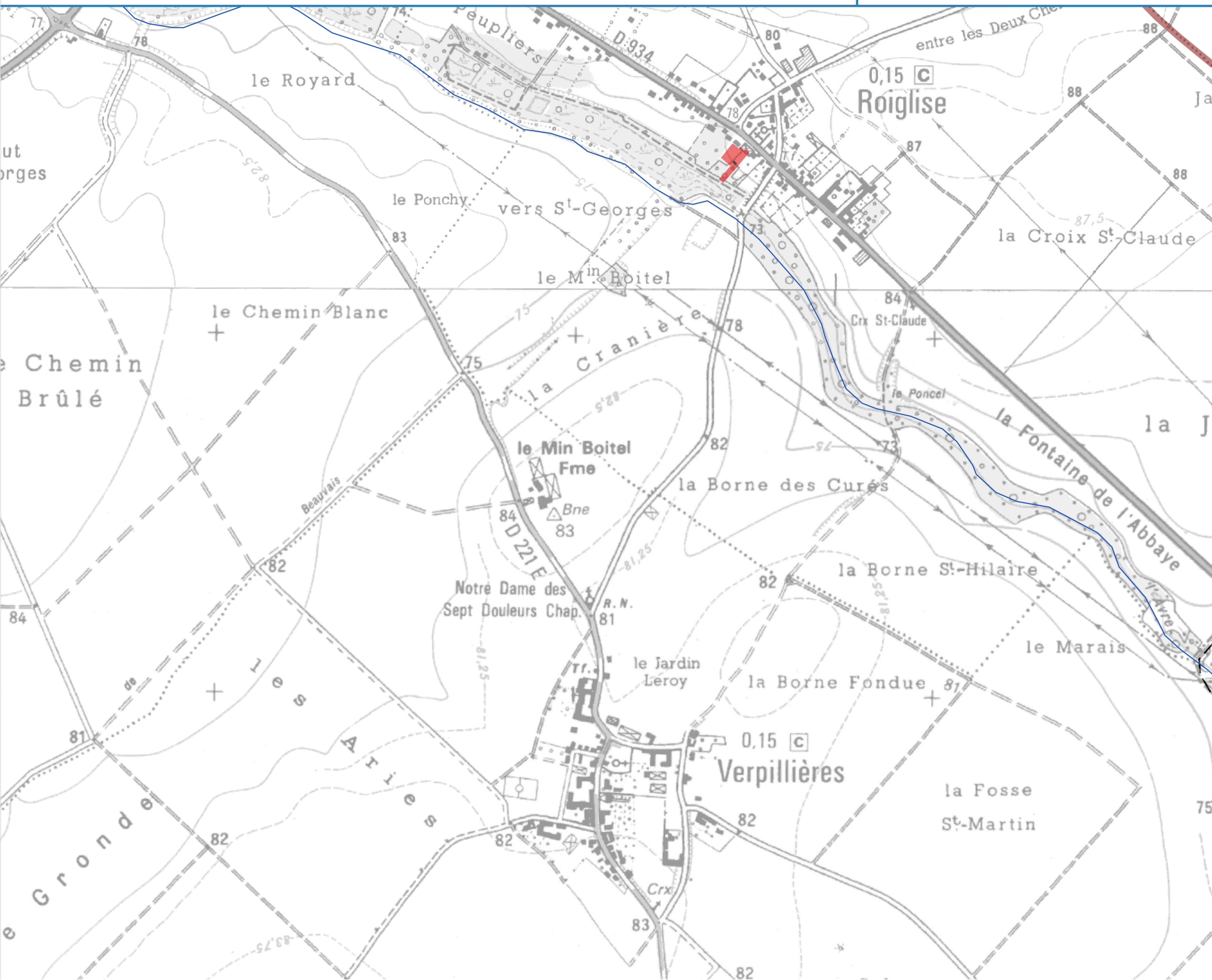
Zones potentiellement impactantes (ZPI)

- Parcelles cadastrales classées ZPI

Lien PAGD : D23
Lien Règlement : -

EPTB Somme - Ameva / Suez Consulting
IGN, Géoparcidie-MNT, AMEVA, AEAP
PAGD / Règlement - Mars 2018





Légende

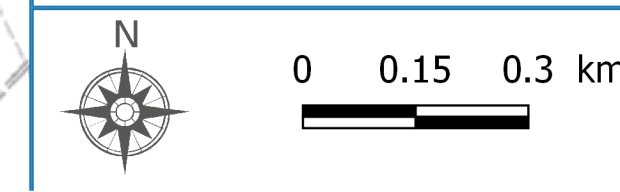
- Périmètre du SAGE
- Manche
- Limites départementales
- Réseau hydrographique
- Bâti indifférencié

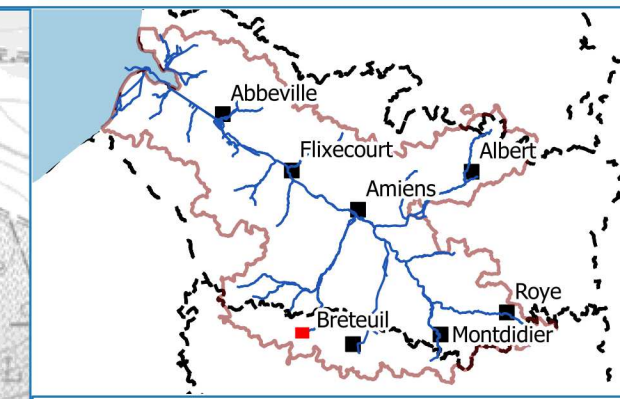
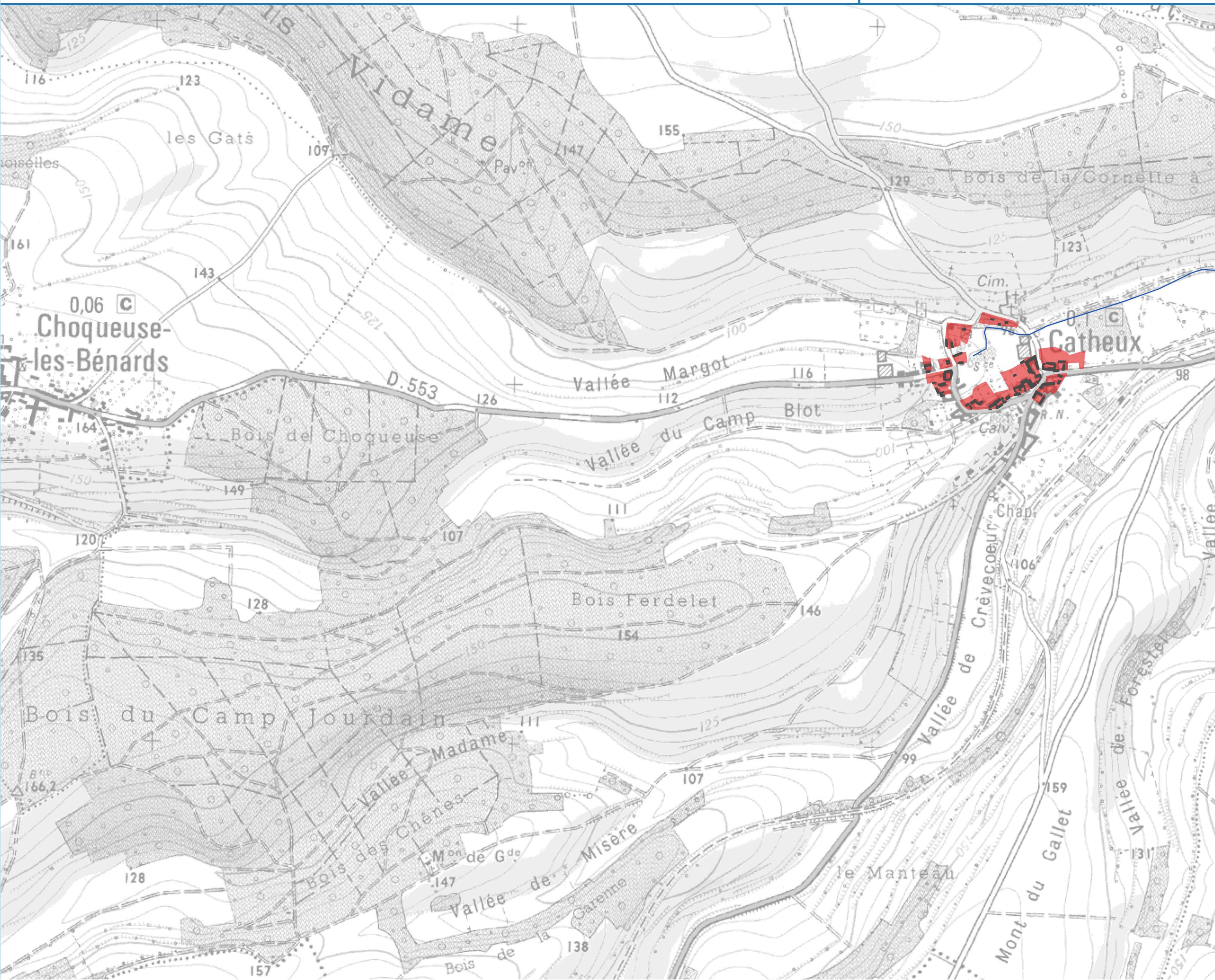
Zones potentiellement impactantes (ZPI)

- Parcelles cadastrales classées ZPI

Lien PAGD : D23
Lien Règlement : -

EPTB Somme - Ameva / Suez Consulting
IGN, Géopocardie-MNT, AMEVA, AEAP
PAGD / Règlement - Mars 2018





Légende

- Périmètre du SAGE
- Manche
- Limites départementales
- Réseau hydrographique
- Bâti indifférencié

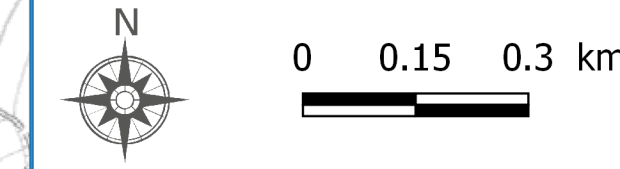
Zones potentiellement impactantes (ZPI)

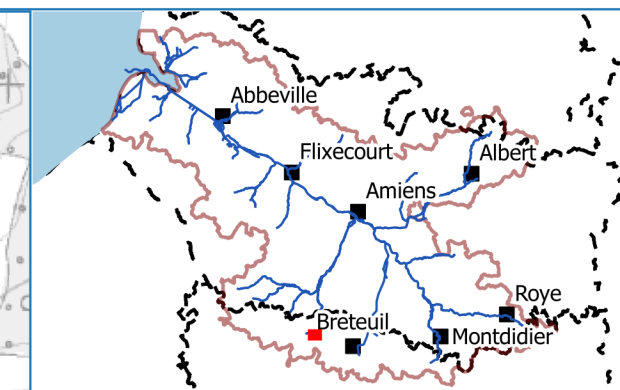
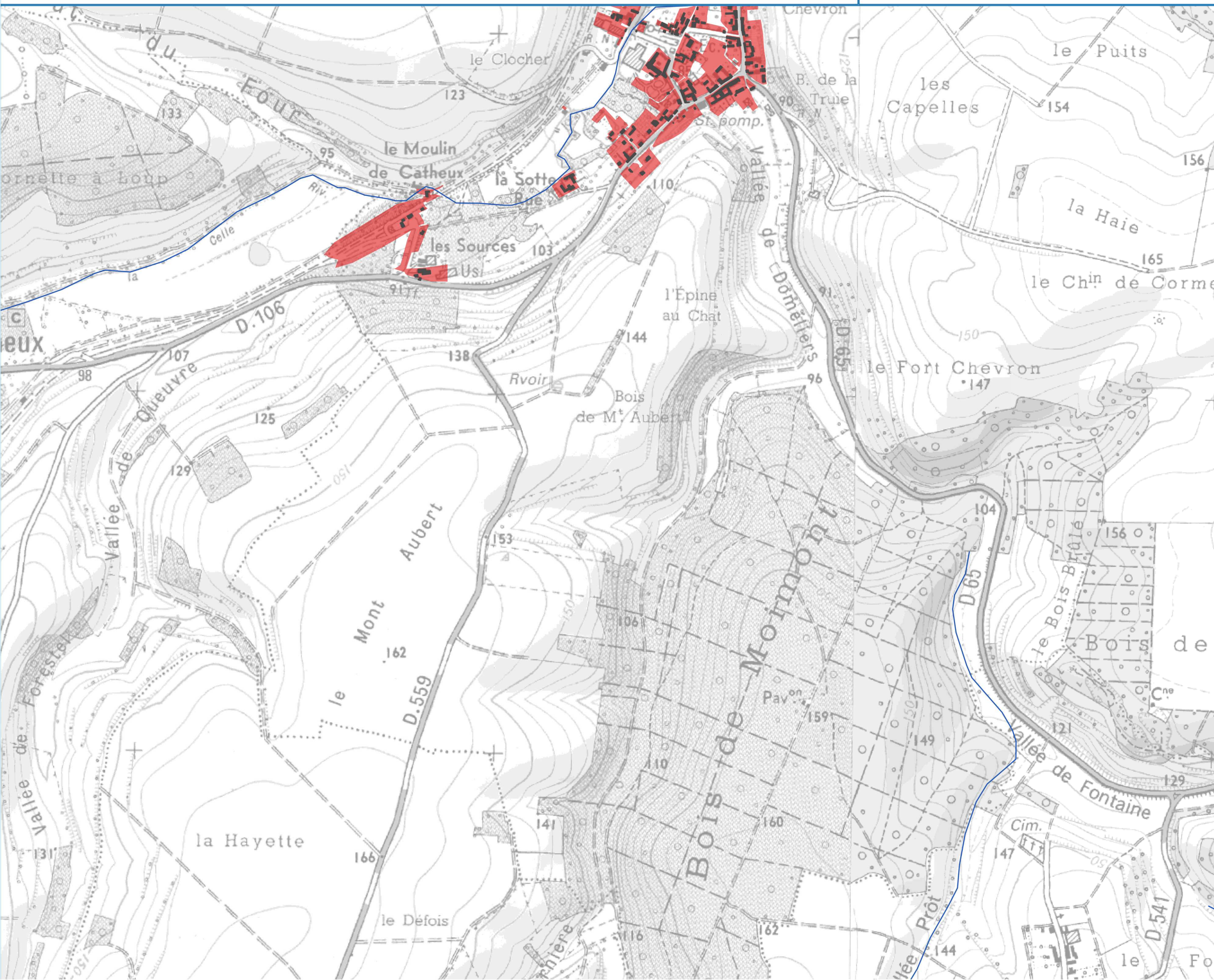
- Parcelles cadastrales classées ZPI

Lien PAGD : D23
Lien Règlement : -

EPTB Somme - Ameva / Suez Consulting
IGN, Géoparcidie-MNT, AMEVA, AEAP

PAGD / Règlement - Mars 2018





Légende

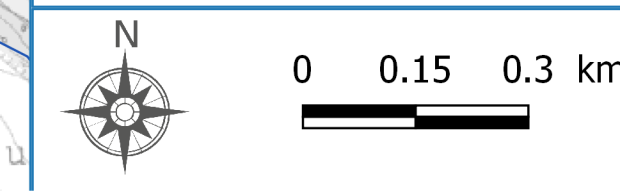
- Périmètre du SAGE
- Manche
- Limites départementales
- Réseau hydrographique
- Bâti indifférencié

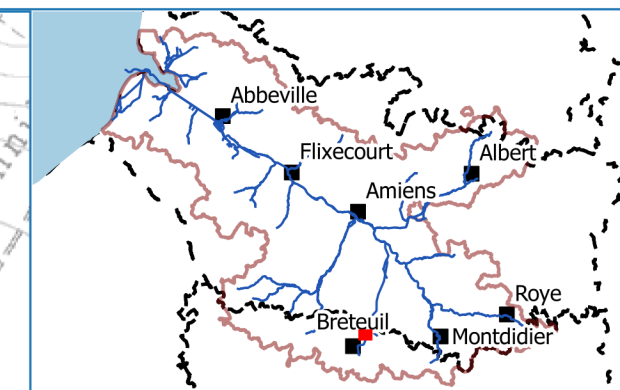
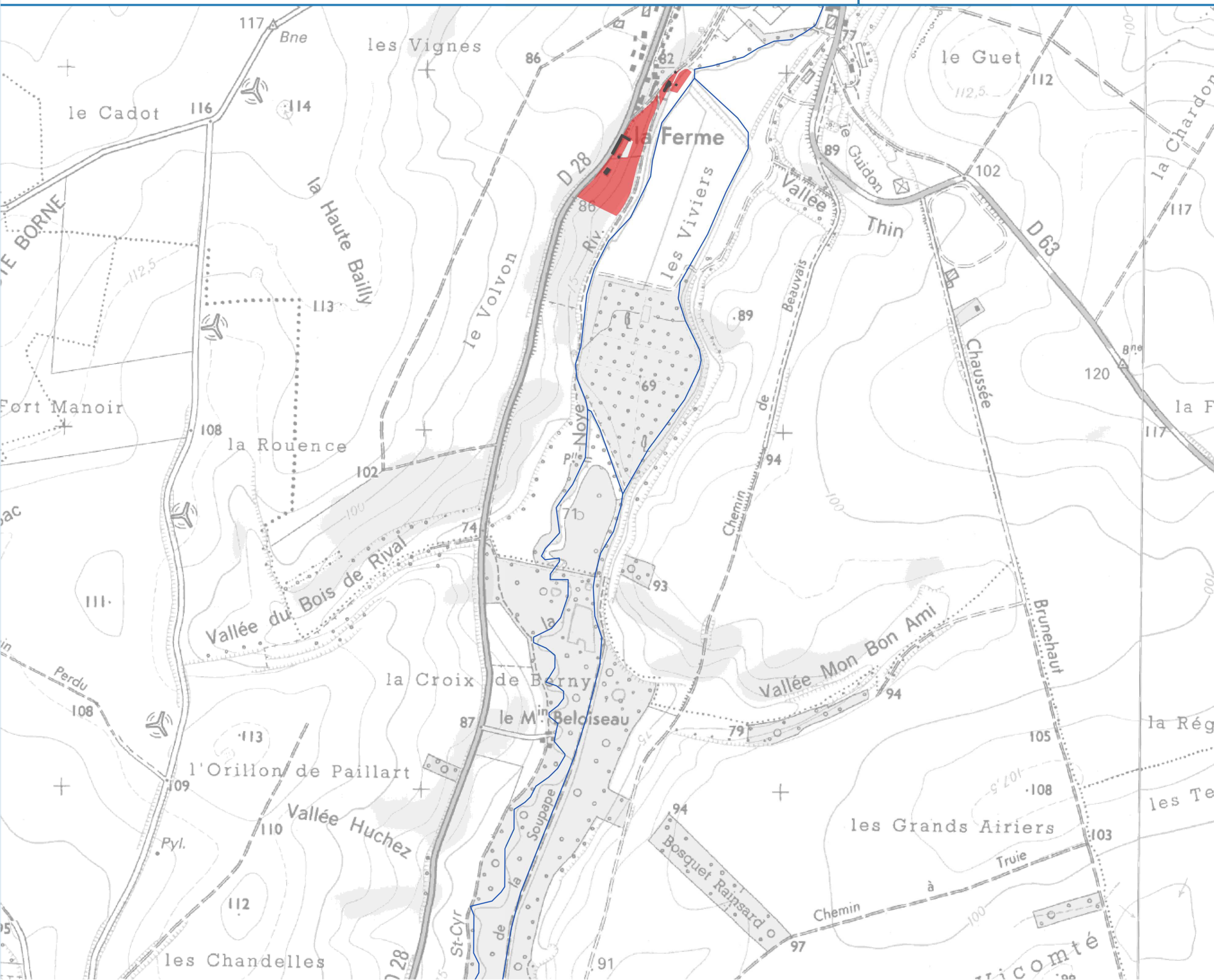
Zones potentiellement impactantes (ZPI)

- Parcelles cadastrales classées ZPI

Lien PAGD : D23
Lien Règlement : -

EPTB Somme - Ameva / Suez Consulting
IGN, Géopocardie-MNT, AMEVA, AEAP
PAGD / Règlement - Mars 2018





Légende

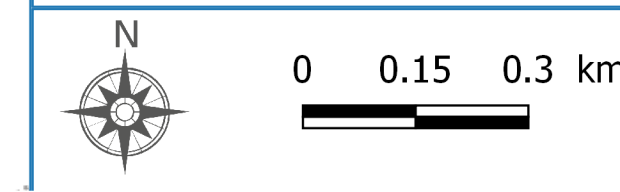
- Périmètre du SAGE
- Manche
- Limites départementales
- Réseau hydrographique
- Bâti indifférencié

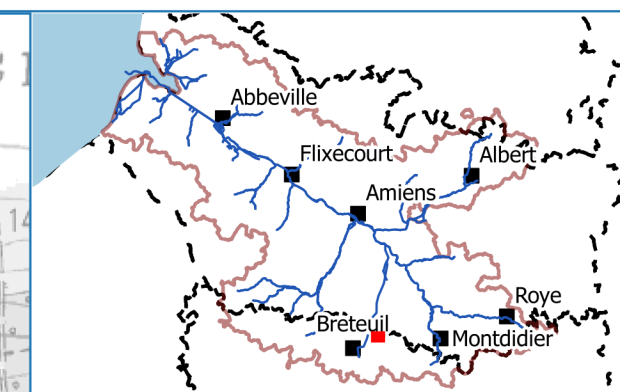
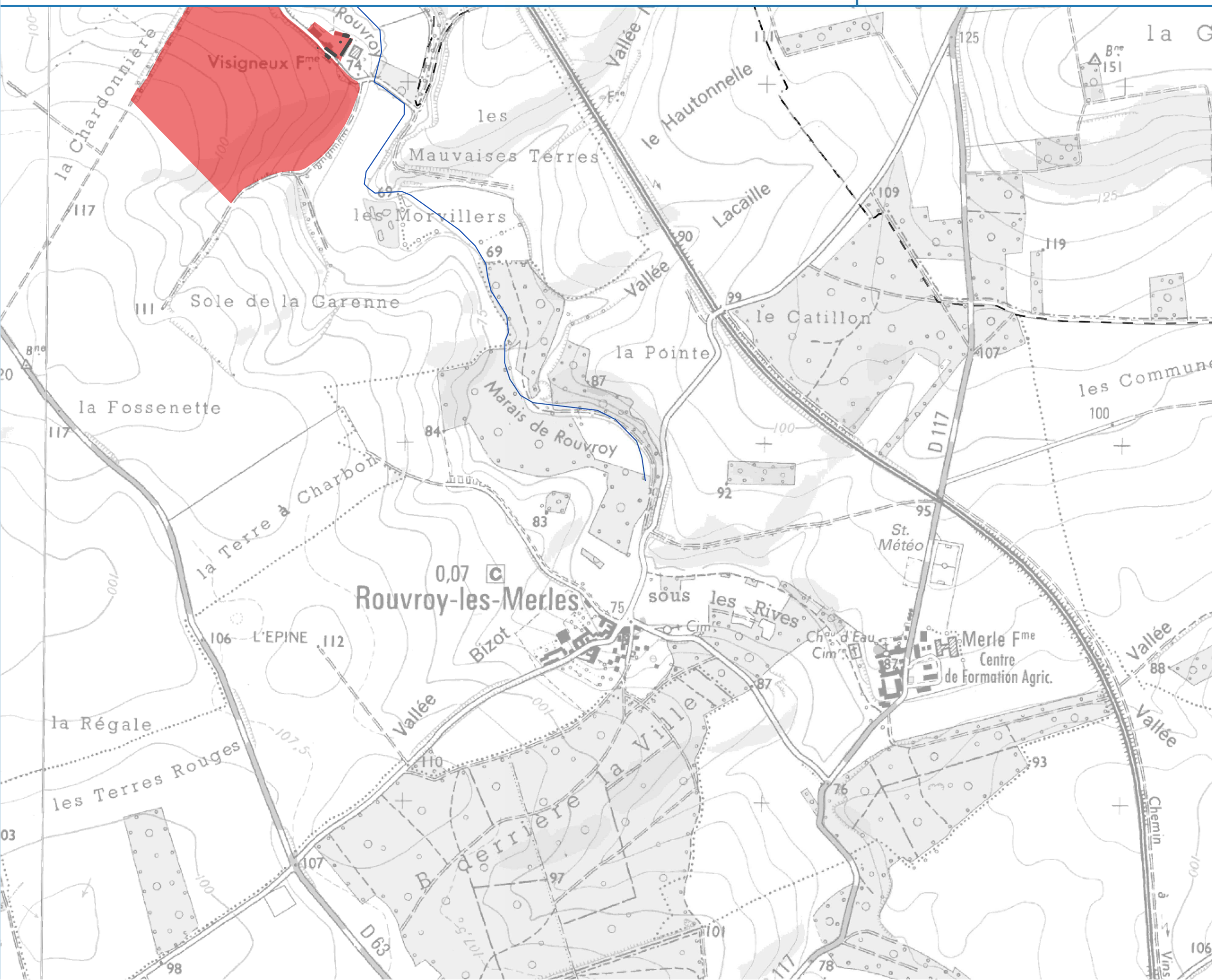
Zones potentiellement impactantes (ZPI)

- Parcelles cadastrales classées ZPI

Lien PAGD : D23
Lien Règlement : -

EPTB Somme - Ameva / Suez Consulting
IGN, Géoparcadie-MNT, AMEVA, AEAP
PAGD / Règlement - Mars 2018





Légende

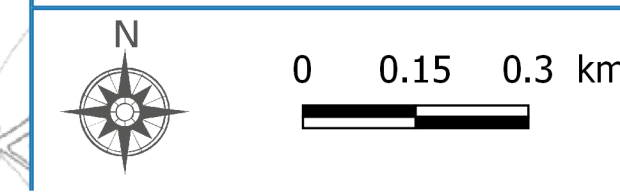
- Périmètre du SAGE
- Manche
- Limites départementales
- Réseau hydrographique
- Bâti indifférencié

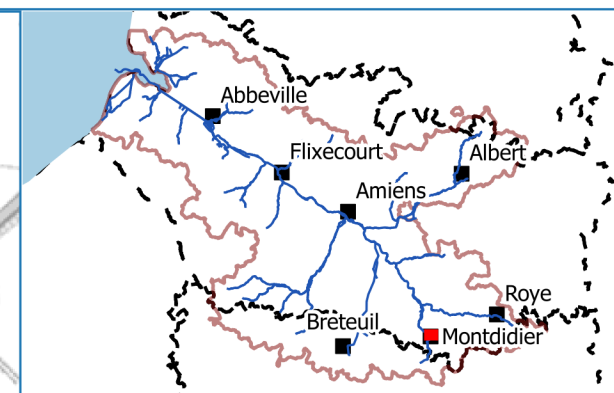
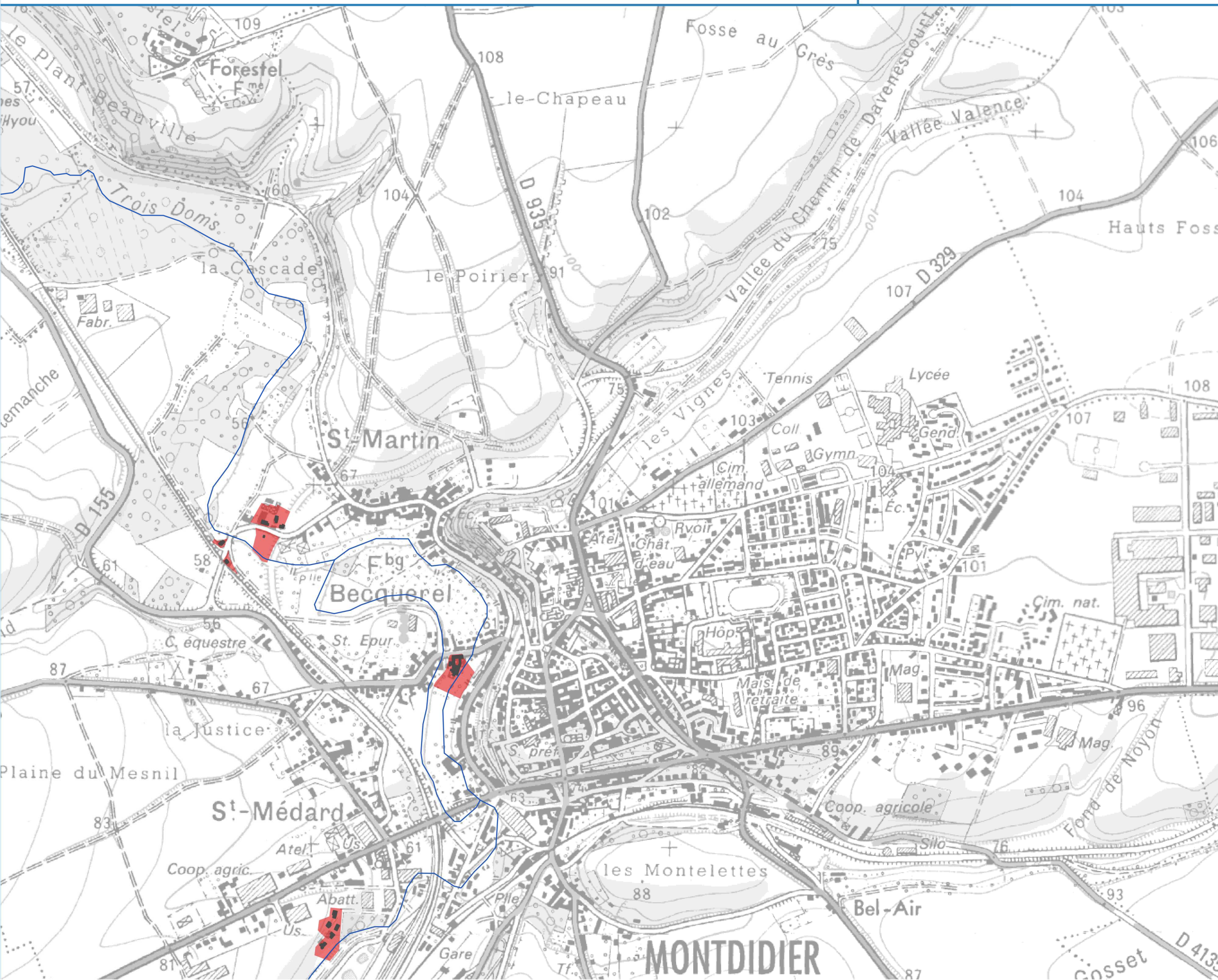
Zones potentiellement impactantes (ZPI)

- Parcelles cadastrales classées ZPI

Lien PAGD : D23
Lien Règlement : -

EPTB Somme - Ameva / Suez Consulting
IGN, Géopocardie-MNT, AMEVA, AEAP
PAGD / Règlement - Mars 2018





Légende

- Périmètre du SAGE
- Manche
- Limites départementales
- Réseau hydrographique
- Bâti indifférencié
- Zones potentiellement impactantes (ZPI)**
- Parcelles cadastrales classées ZPI

Lien PAGD : D23

Lien Règlement : -

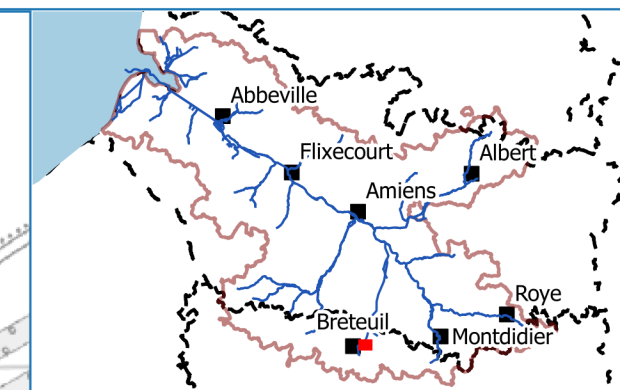
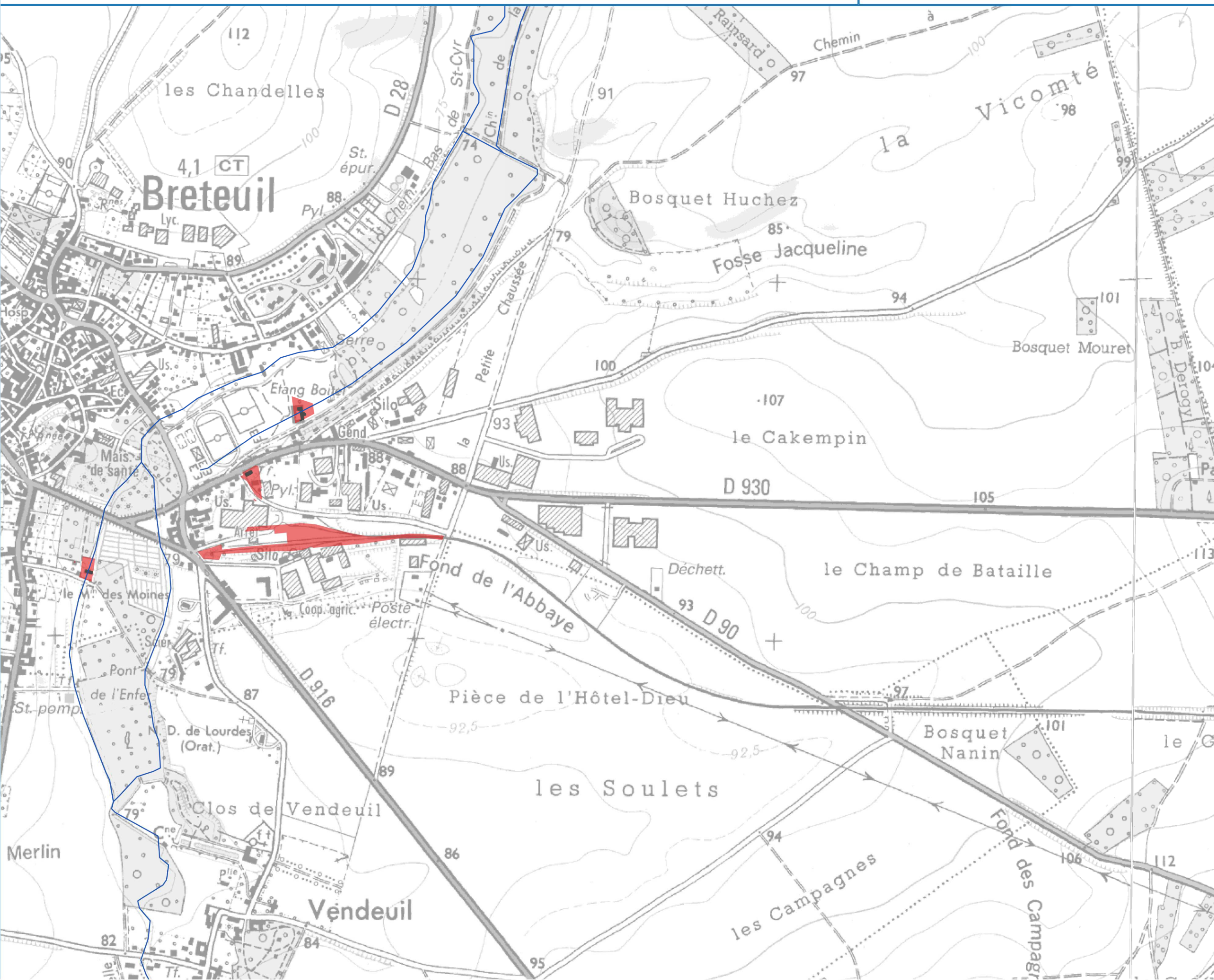
EPTB Somme - Ameva / Suez Consulting
IGN, Géoparcidie-MNT, AMEVA, AEAP

PAGD / Règlement - Mars 2018



0 0.15 0.3 km





Légende

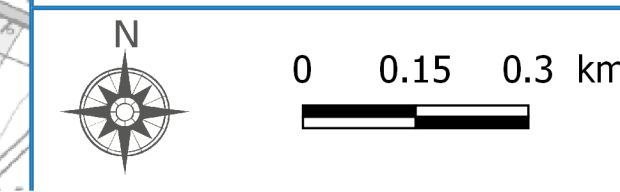
- Périmètre du SAGE
- Manche
- Limites départementales
- Réseau hydrographique
- Bâti indifférencié

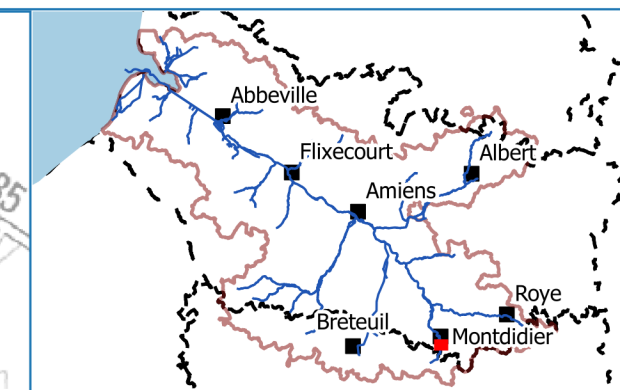
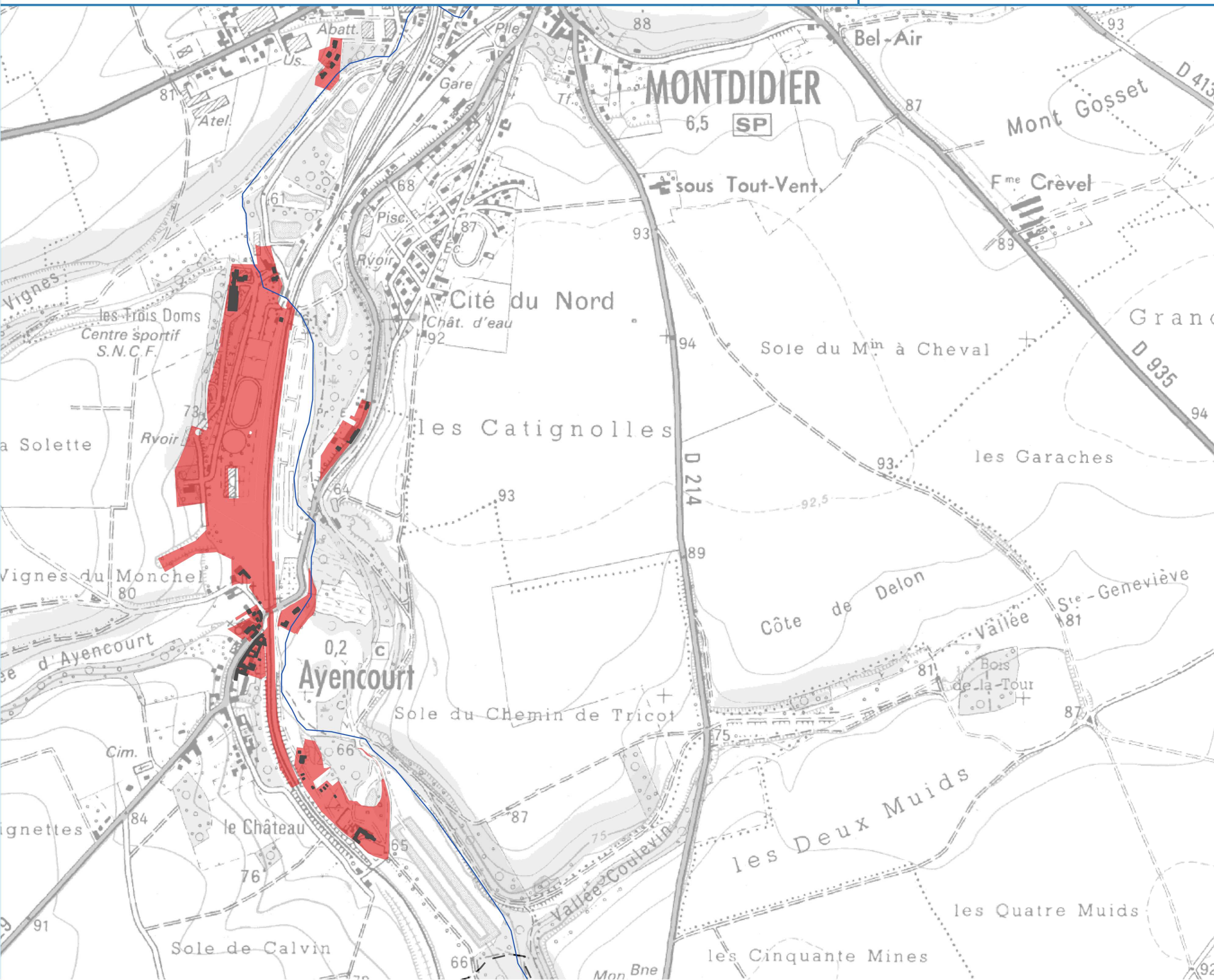
Zones potentiellement impactantes (ZPI)

- Parcelles cadastrales classées ZPI

Lien PAGD : D23
Lien Règlement : -

EPTB Somme - Ameva / Suez Consulting
IGN, Géopocardie-MNT, AMEVA, AEAP
PAGD / Règlement - Mars 2018





Légende

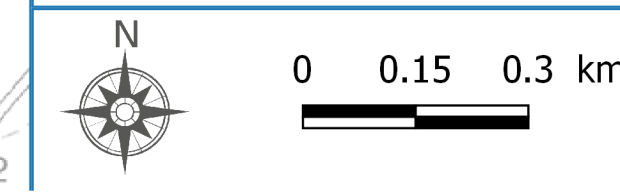
- Périmètre du SAGE
- Manche
- Limites départementales
- Réseau hydrographique
- Bâti indifférencié

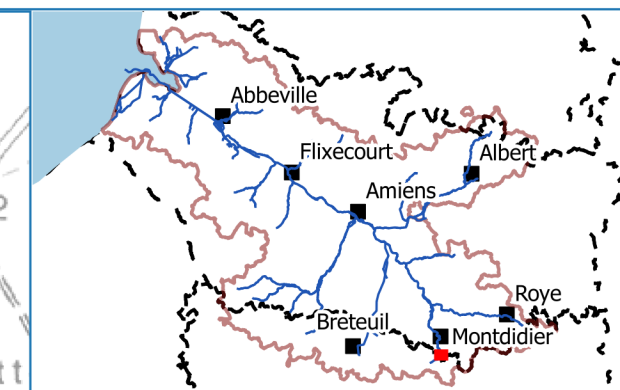
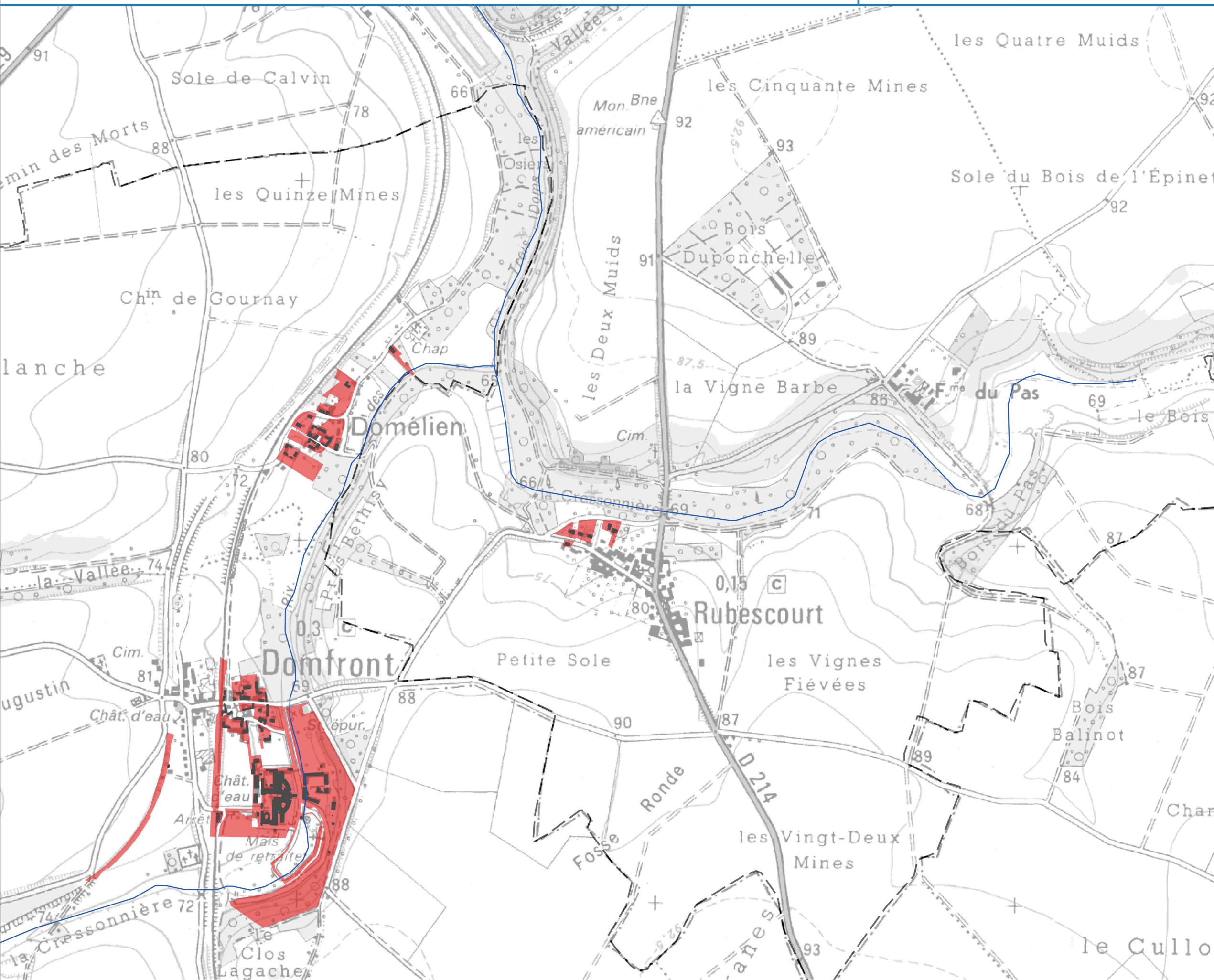
Zones potentiellement impactantes (ZPI)

- Parcelles cadastrales classées ZPI

Lien PAGD : D23
Lien Règlement : -

EPTB Somme - Ameva / Suez Consulting
IGN, Géoparcadie-MNT, AMEVA, AEAP
PAGD / Règlement - Mars 2018





Légende

- Périmètre du SAGE
- Manche
- Limites départementales
- Réseau hydrographique
- Bâti indifférencié

Zones potentiellement impactantes (ZPI)

- Parcelles cadastrales classées ZPI

Lien PAGD : D23
Lien Règlement : -

EPTB Somme - Ameva / Suez Consulting
IGN, Géoparcadie-MNT, AMEVA, AEAP
PAGD / Règlement - Mars 2018

