



# Préparer le prochain **Schéma Directeur** **d'Aménagement et de Gestion des Eaux** (Sdage) du bassin Loire-Bretagne

## **Les questions importantes** **pour la gestion de l'eau** **de 2016 à 2021**

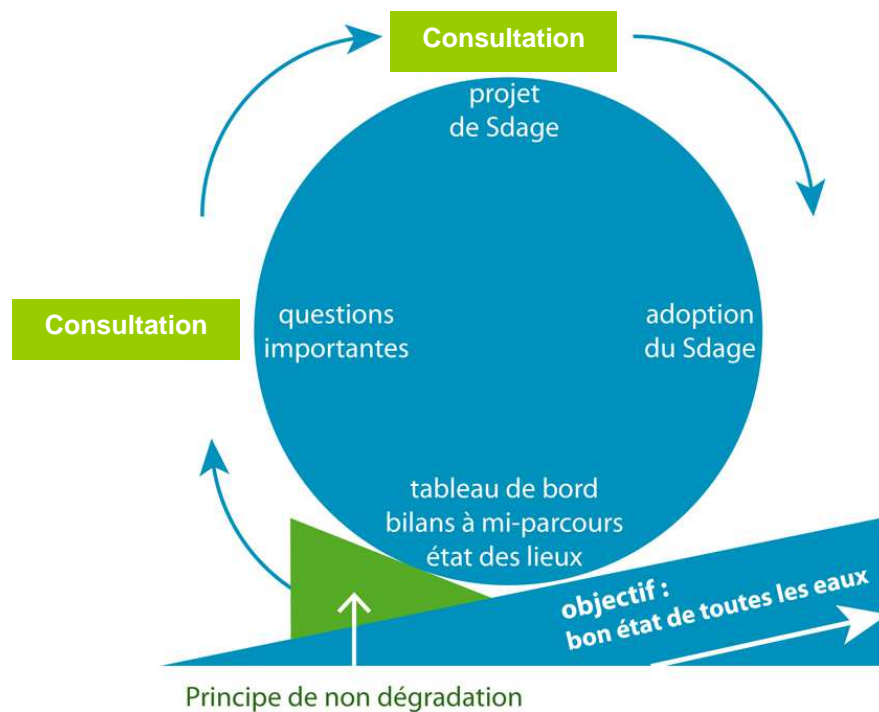
SAGE Loir

8 Février 2013



*Établissement public du ministère  
chargé du développement durable*

# La révision du Sdage



3 cycles de Sdage (6 ans)  
doivent permettre d'atteindre  
un **bon état de toutes les eaux** :

**2010-2015**

**2016-2021**

**2022-2027**

SAGE Loir

8 Février 2013

## Le calendrier :

2012	2013	2014	2015	
	Projet de Sdage révisé		CP	CA Adoption
	Etat des lieux du bassin			
Questions importantes	CA	CP		



SAGE Loir

8 Février 2013

# La consultation



**Qui consulte ?** le comité de bassin Loire-Bretagne

**Qui est consulté ?**

- les **assemblées** : régionales, départementales, chambres consulaires, commissions locales de l'eau...
- le **public** : habitants, associations, tous les acteurs qui le souhaitent

**Quand ?** du 1<sup>er</sup> novembre 2012 au 30 avril 2013

**Comment participer et contribuer ?**

- **assemblées** : en délibérant sur les questions importantes
- **public** : en répondant en ligne sur [www.prenons-soin-de-leau.fr](http://www.prenons-soin-de-leau.fr)
- **acteurs** : en adressant une contribution au président du CB

**Sur quoi ?** la définition des **Questions importantes** - grands enjeux

**Pourquoi ?** Accord sur thématiques

**Quelles suites seront données ?**

Le CB examinera les avis et pourra modifier la synthèse des questions importantes. C'est sur cette base qu'il construira le futur Sdage.



# Qu'est-ce qu'une « question importante » ?



- Elle traduit **les grandes préoccupations** partagées auxquelles nous adhérons, en questions et en pistes d'action pour la définition d'une politique de gestion de l'eau. *Consensus*
- **C'est une question à laquelle le Sdage devra répondre pour aller vers le bon état des eaux.** *Débat, consultation sur les QI*
- **C'est à partir de ces questions importantes que le comité de bassin va organiser la réflexion et la concertation** dans les mois à venir, pour **réviser le Sdage.** *Débat, consultation sur le Sdage*
- Le projet de Sdage qui en découlera sera également **soumis à consultation en 2014-2015**, avant son adoption fin 2015.

SAGE Loir

8 Février 2013

# Questions importantes pour l'eau dans les prochaines années ?



## *Qualité des eaux*

Que faire pour garantir des eaux de qualité pour la santé des hommes et la vie des milieux aquatiques, aujourd'hui et pour les générations futures ?



## *Milieux aquatiques*

Comment préserver et restaurer des milieux aquatiques vivants et diversifiés, des sources à la mer ?



## *Quantité d'eau*

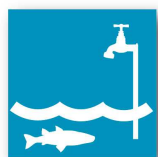
Comment partager la ressource disponible ? Comment adapter les activités humaines aux inondations et aux sécheresses ?



## *Gouvernance*

Comment s'organiser ensemble pour gérer l'eau et les milieux aquatiques sur les territoires, aujourd'hui et pour demain ? Comment mobiliser nos moyens de manière équitable et efficace ?

# Des pistes d'action précisent les questions



## Qualité des eaux

Pollutions diffuses  
Pollutions ponctuelles  
Substances dangereuses  
Contaminations microbio.



## Quantité d'eau

Changement climatique  
Prélèvements  
Inondations



## Milieux aquatiques

Ne plus dégrader et restaurer  
Biodiversité  
Connaître et sensibiliser



## S'organiser ensemble

Sage, planification-action  
Maîtrise d'ouvrage  
Eau - politiques sectorielles  
Articulation entre directives  
Partage de la connaissance  
Sensibiliser et associer  
Hiérarchiser les priorités





## Donc, quel avis demandé ?



- Êtes-vous **d'accord avec les questions identifiées** par le comité de bassin ?
- Y a-t-il **d'autres questions** importantes pour aller vers le bon état des eaux ?
- Êtes-vous **d'accord avec les pistes d'action** proposées pour répondre à ces questions ?
- Certaines pistes sont-elles plus importantes que d'autres ?
- Faut-il explorer **d'autres pistes** ?

SAGE Loir

8 Février 2013



Je vous remercie de votre attention.  
***Votre avis nous intéresse...***



SAGE Loir

8 Février 2013

CONSULTATION DU PUBLIC SUR L'AVENIR DE L'EAU ET DES MILIEUX AQUATIQUES

# L'eau vous consulte

du 1<sup>er</sup> novembre 2012 au 30 avril 2013

Répondez en ligne : [www.prenons-soin-de-leau.fr](http://www.prenons-soin-de-leau.fr)

Secrétariat du comité de bassin

