

Tableau de bord du Schéma d'Aménagement pour le SAGE de la Canche



- Définition

- Evaluation
- Orientation
- Information
- Communication
- Synthèse

- Comment?

- Liste des indicateurs issue de l'Atlas du SAGE
- Indicateurs complémentaires : base d'un travail de compilation à l'échelle du bassin Artois-Picardie piloté par la DREAL

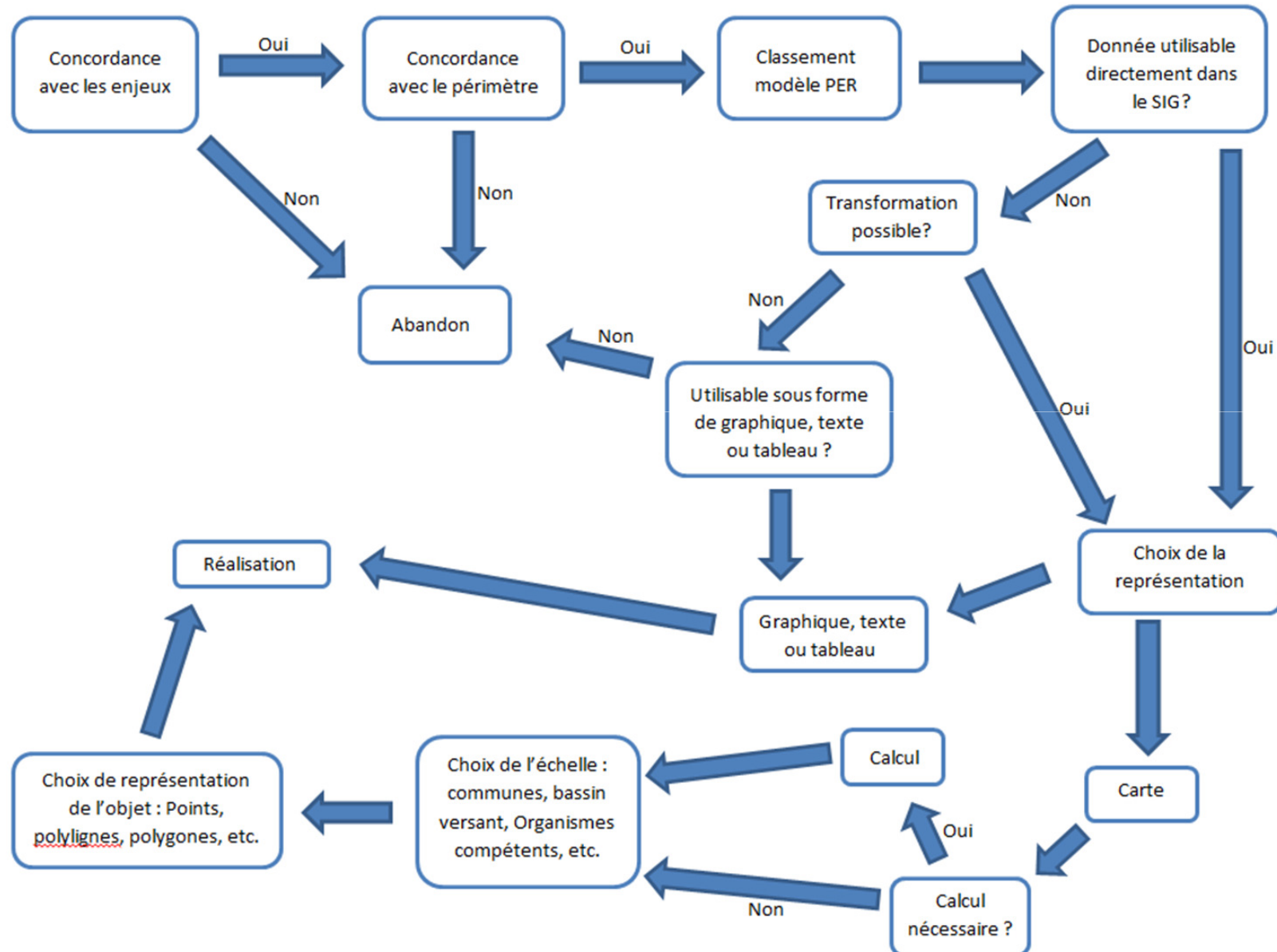


Plan

I. Choix des indicateurs

**II. Exemples d'indicateurs
représentés**

I. Choix



Synthèse du choix

Enjeu 1 - Sauvegarder et protéger la ressource en eau souterraine

Validés: 4 indicateurs, 4 cartes

Enjeu 2 - Reconquérir la qualité des eaux superficielles et des milieux aquatiques

Validés: 13 indicateurs, 11 cartes, 2 tableaux, 7 graphiques

Enjeu 3 - Maitriser et prévenir les risques à l'échelle des bassins versants ruraux et urbains

Validés: 4 indicateurs, 4 cartes

Enjeu 4 - Protéger et mettre en valeur l'estuaire et la zone littorale

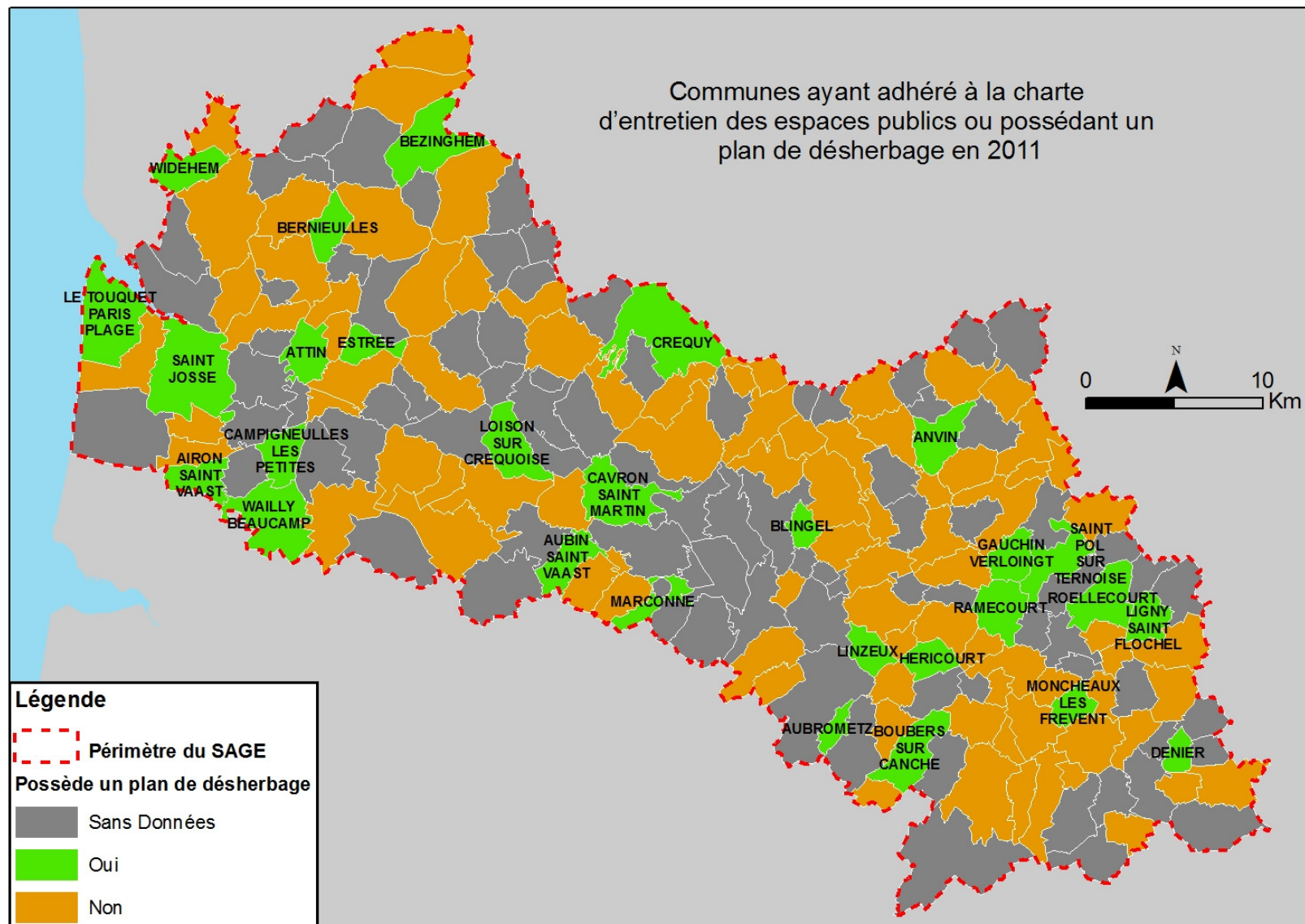
Validés: 2 indicateurs, 2 cartes

Total:

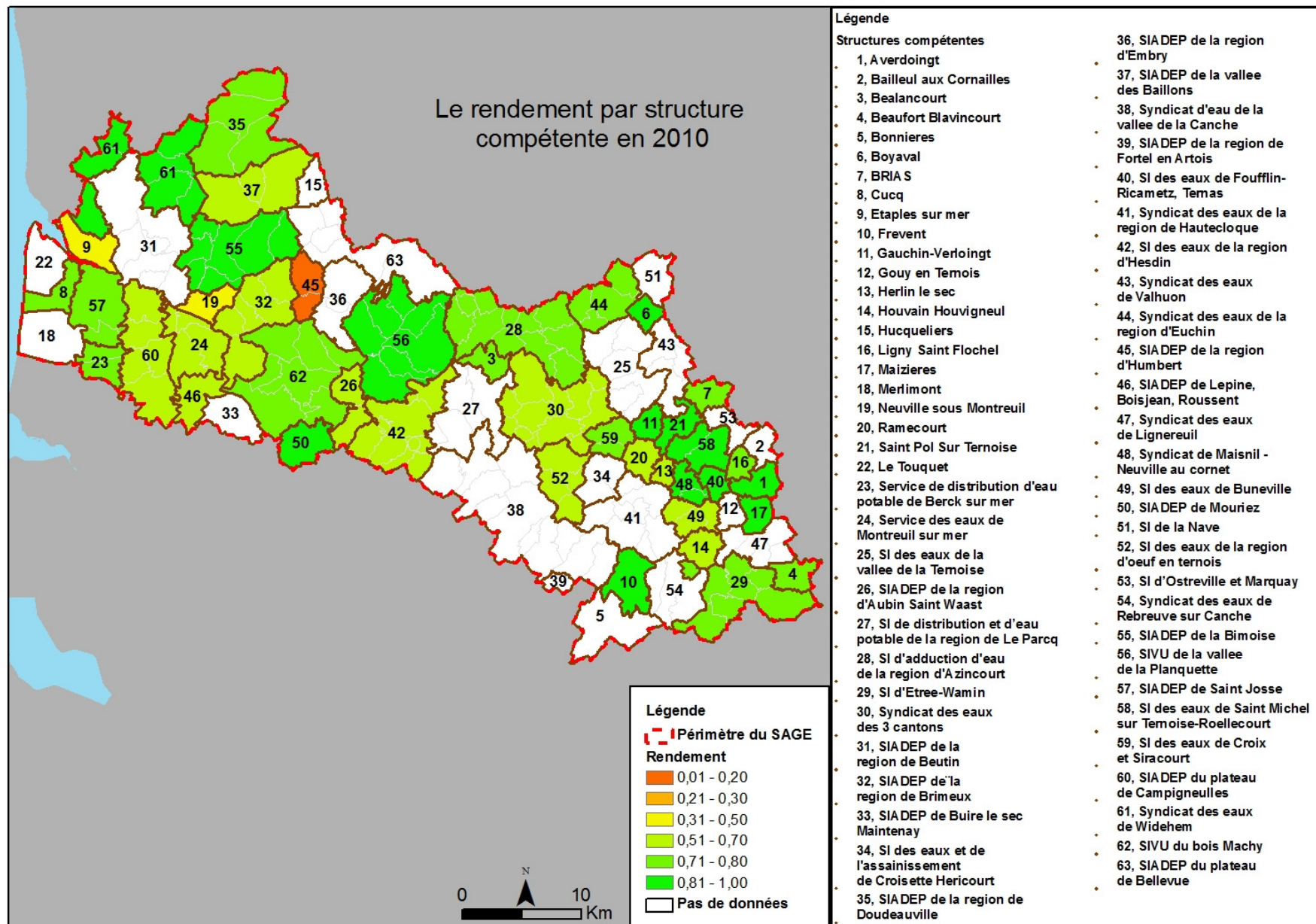
Validés: 23 indicateurs, 21 cartes, 2 tableaux, 7 graphiques

**II. Exemple d'indicateurs:
indicateurs issus du
questionnaire sur
l'assainissement de la
Commission Locale de l'Eau de
2011**

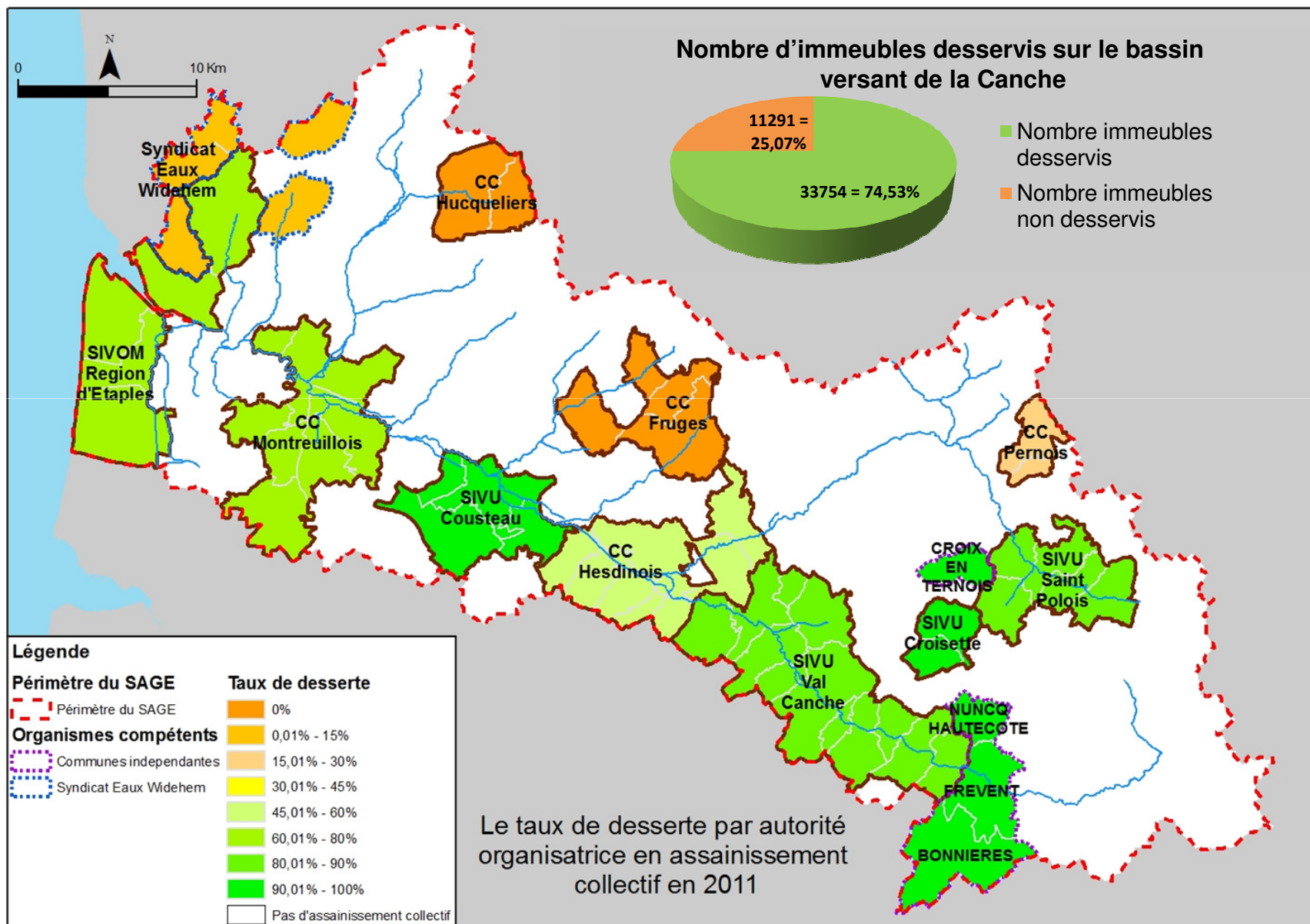
Indicateur Enjeu 1 - Objectif : Mieux connaître et prévenir la pollution des eaux souterraines par la maîtrise des pollutions ponctuelles et diffuses.



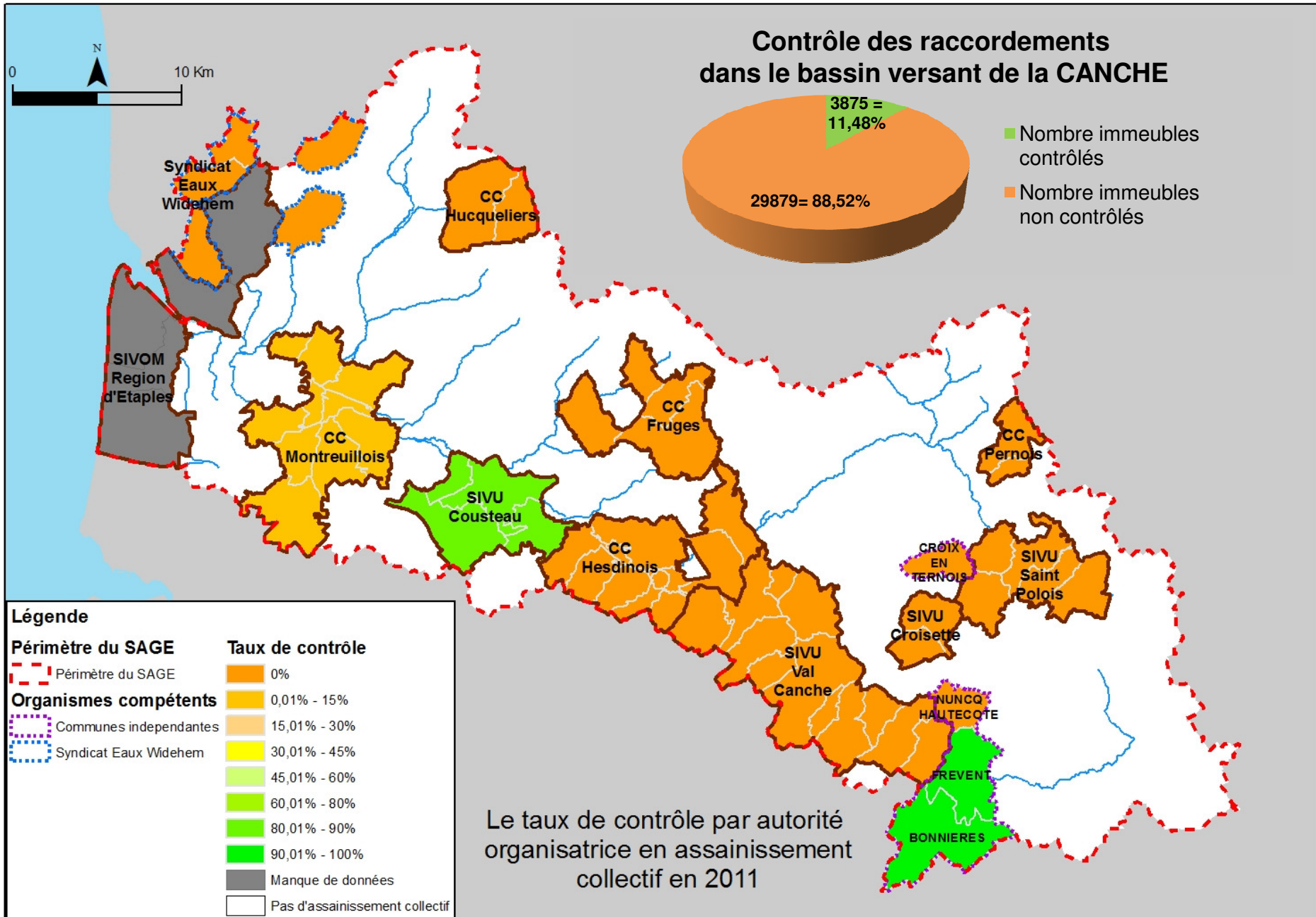
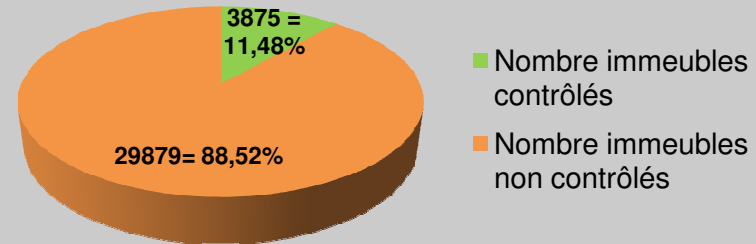
Indicateur enjeu 1 - Objectif : Améliorer l'exploitation et la distribution de l'eau potable

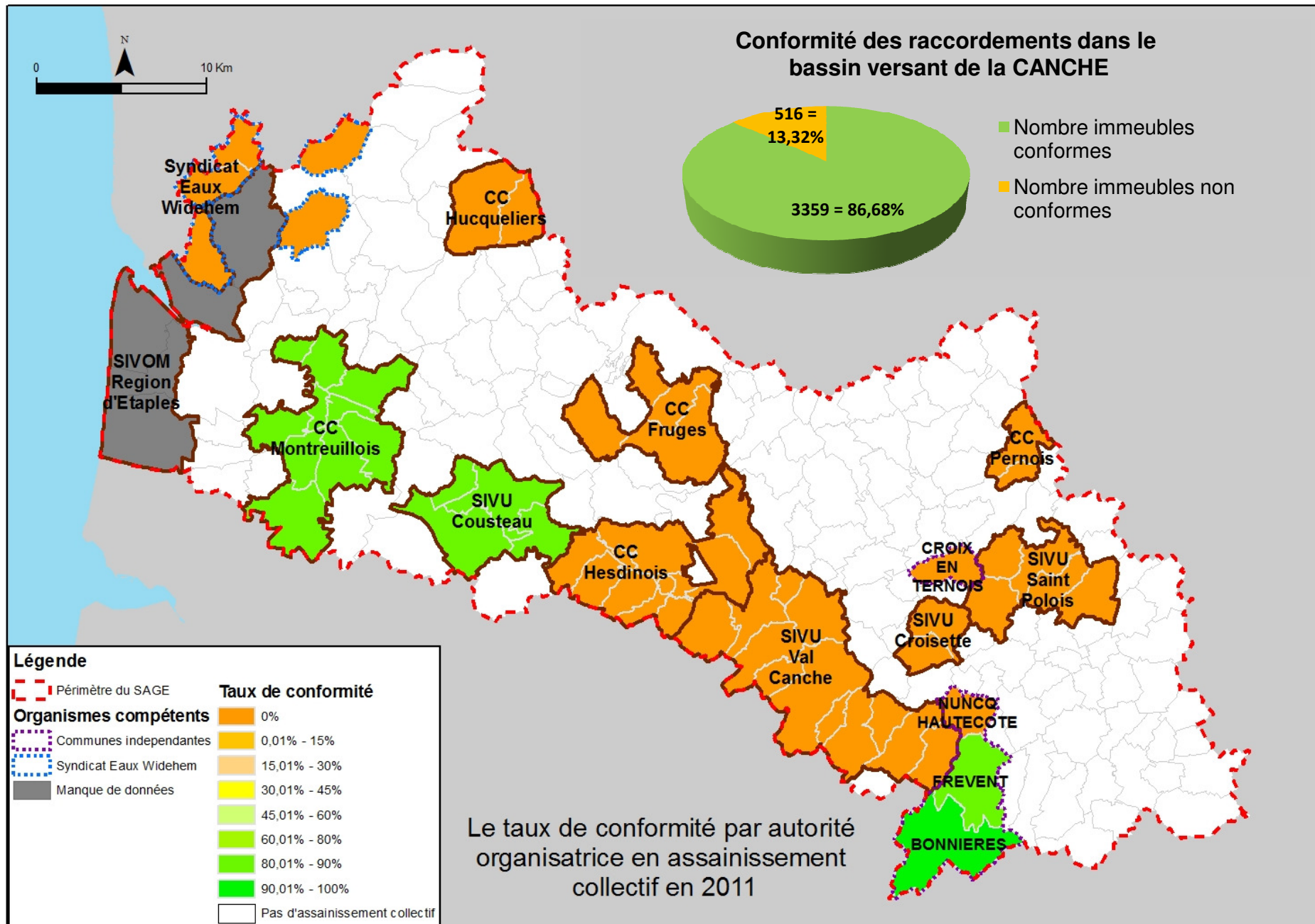


Indicateurs enjeu 2 - Objectif: Maitriser la pollution d'origine domestique et agricole

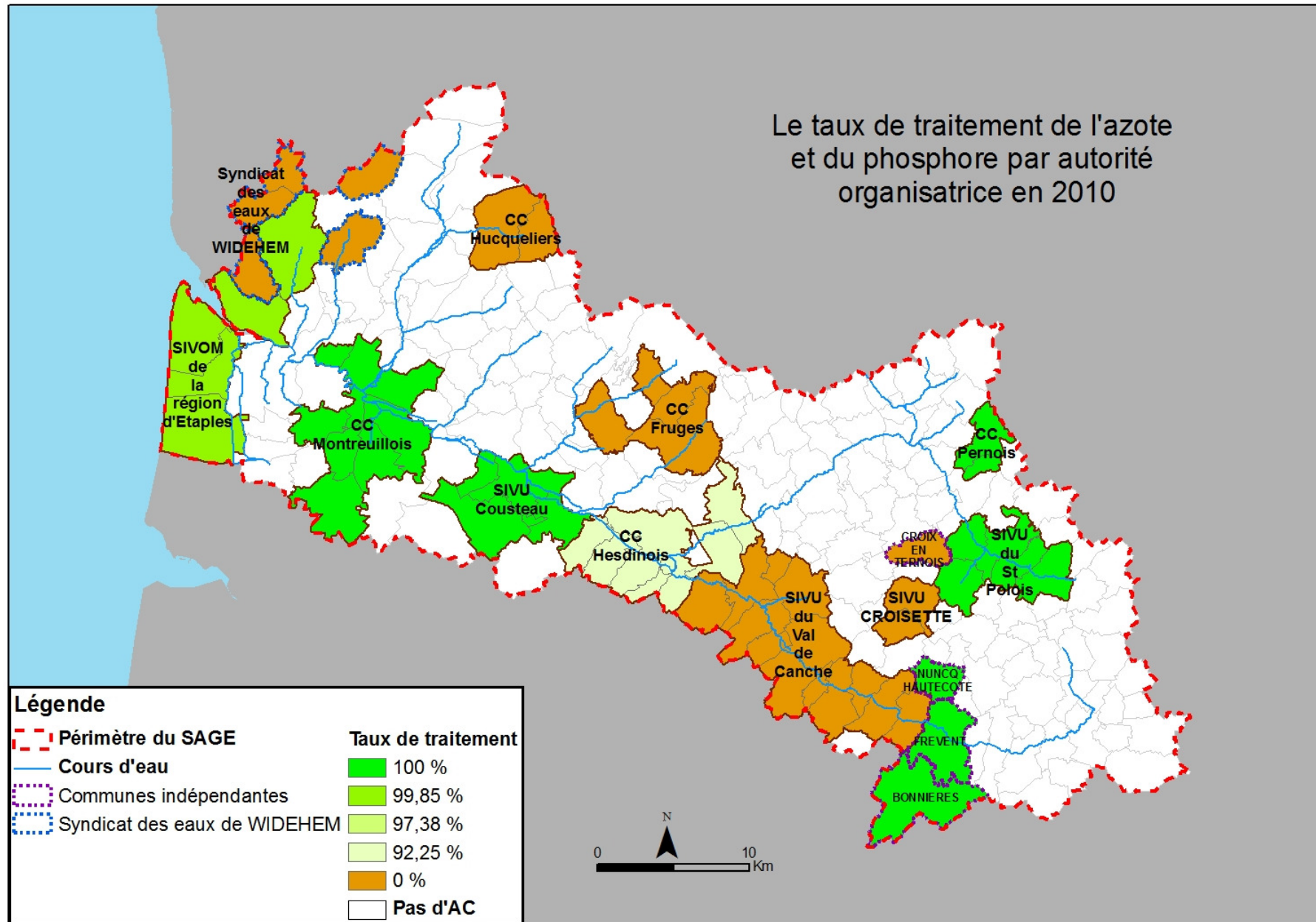


Contrôle des raccordements dans le bassin versant de la CANCHE





Le taux de traitement de l'azote et du phosphore par autorité organisatrice en 2010



Merci d'avoir écouté.
Des questions?