



Dossier Définitif

Tome 3 : Atlas Cartographique

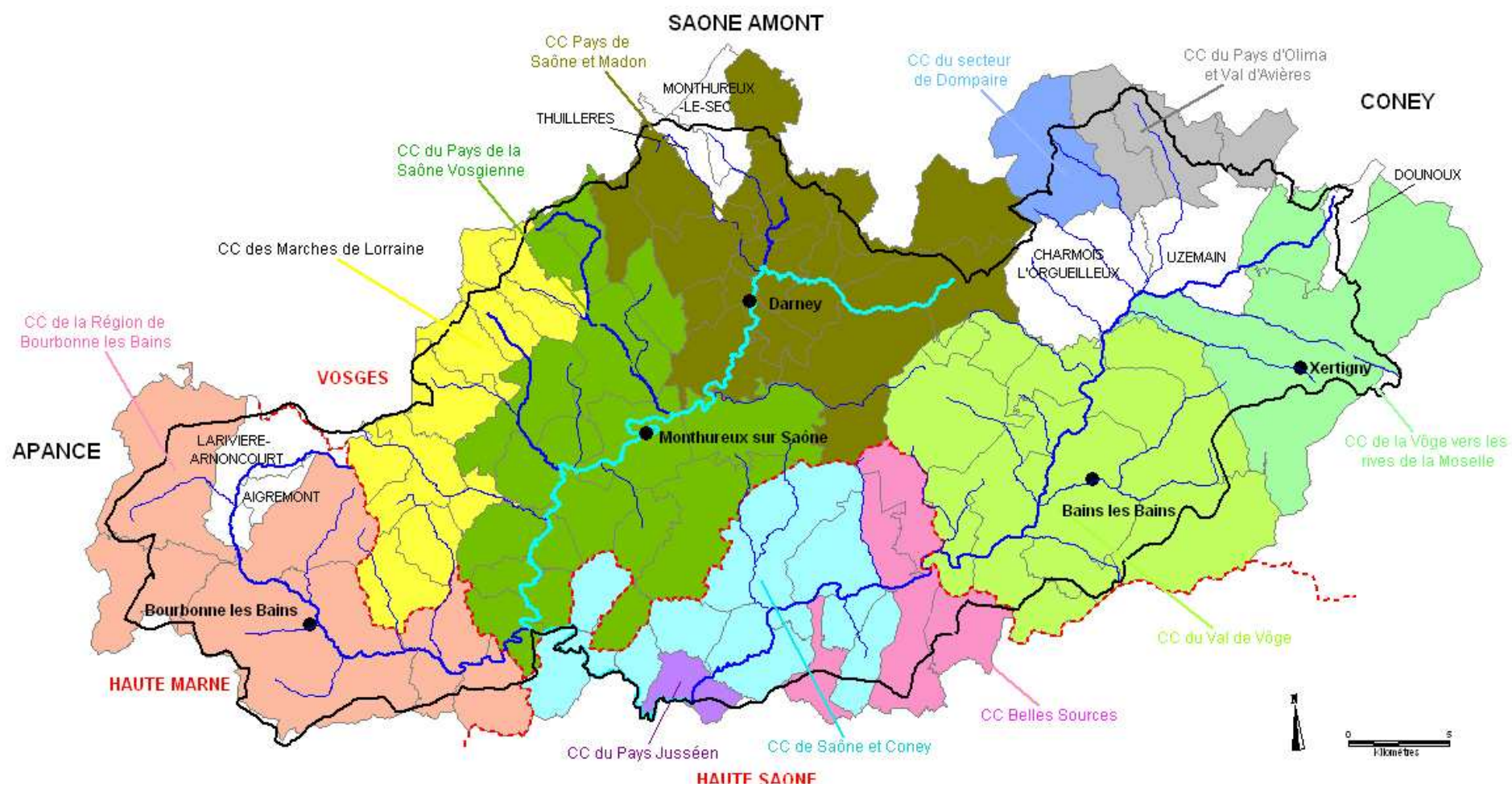


SOMMAIRE

CARTE 1 : ORGANISATION ADMINISTRATIVE DU TERRITOIRE 2014	2
CARTE 2 : ORGANISATION ADMINISTRATIVE 2012	3
CARTE 3 : ORGANISATION ADMINISTRATIVE 2014 ET MASSES D'EAU	4
CARTE 4 : OCCUPATION DU SOL 2006	5
CARTE 5 : DEMOGRAPHIE DES COMMUNES SITUEES SUR LE PERIMETRE DU CONTRAT	6
CARTE 6 : RESEAU HYDROGRAPHIQUE ET BASSIN VERSANT	7
CARTE 7 : MASSES D'EAU DU TERRITOIRE ET BASSIN VERSANT	8
CARTE 8 : LE PATRIMOINE NATUREL, ZNIEFF DE TYPE II	9
CARTE 9 : LE PATRIMOINE NATUREL, ZNIEFF DE TYPE 1	10
CARTE 10 : LE PATRIMOINE NATUREL, SITE NATURA 200 ET APB	11
CARTE 11 : ETAT ECOLOGIQUE DES COURS D'EAU (PROTOCOLE DCE)	12
CARTE 12 : ETAT CHIMIQUE DES COURS D'EAU (PROTOCOLE DCE)	13
CARTE 13 : ETAT ECOLOGIQUE ET OBJECTIF DE BON ETAT DES MASSES D'EAU SUPERFICIELLES (SDAGE 2010-2015)	14
CARTE 14 : ETAT CHIMIQUE ET OBJECTIF DE BON ETAT DES MASSES D'EAU SUPERFICIELLES (SDAGE 2010-2015)	15
CARTE 15 : LOCALISATION DES ACTIONS DU VOLET B1 « RESTAURATION DES MILIEUX NATURELS » IMPULSEES EN PHASE 1.....	16
CARTE 16 : LOCALISATION DES ACTIONS DU VOLET B2 « RESTAURER LA CONTINUITE ECOLOGIQUE »	17
CARTE 17 : LOCALISATION DES ACTIONS DU VOLET A « QUALITE DE LA RESSOURCE EN EAU »	18

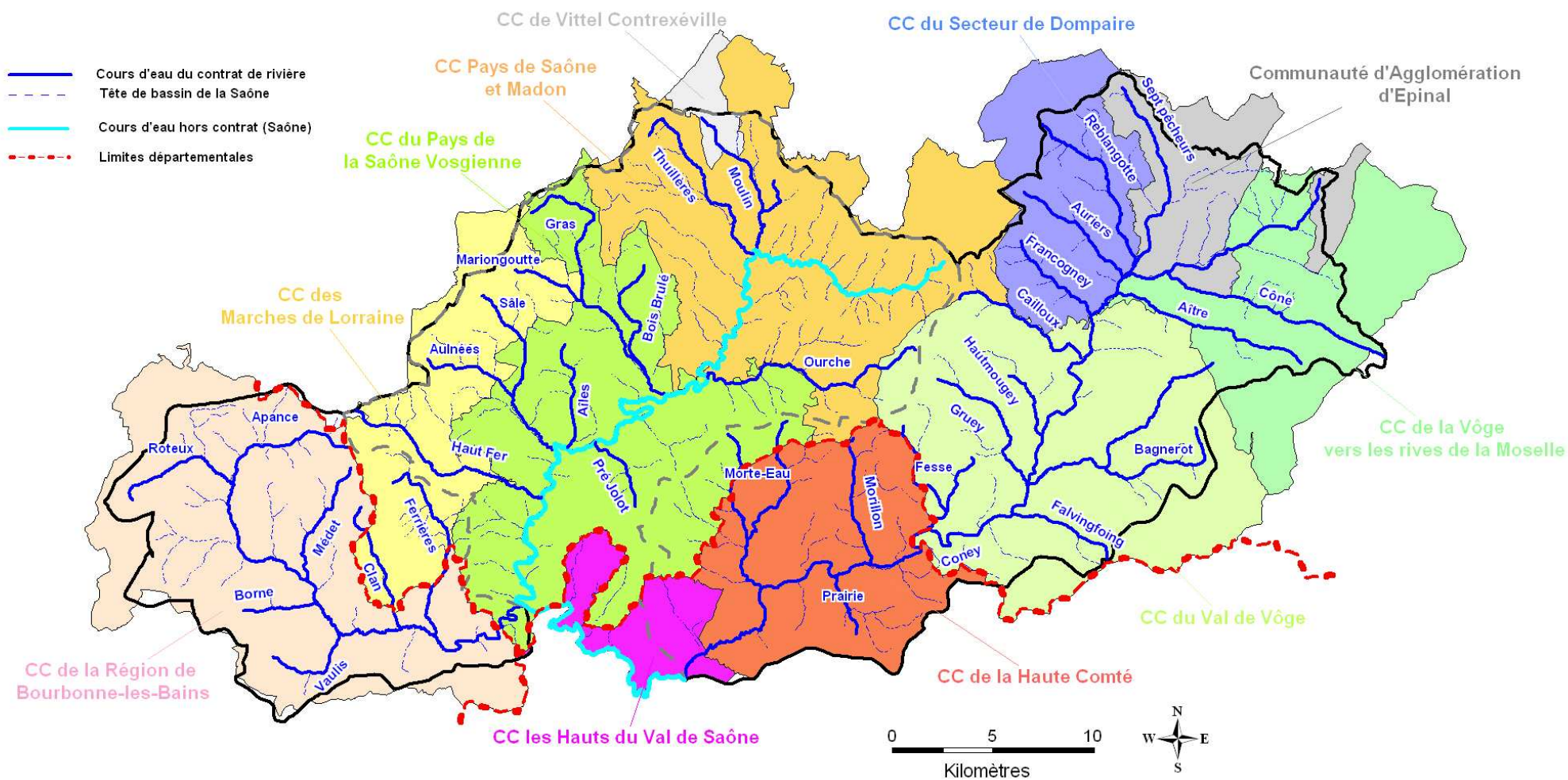


CARTE 2 : ORGANISATION ADMINISTRATIVE 2012





CARTE 3 : ORGANISATION ADMINISTRATIVE 2014 ET MASSES D'EAU

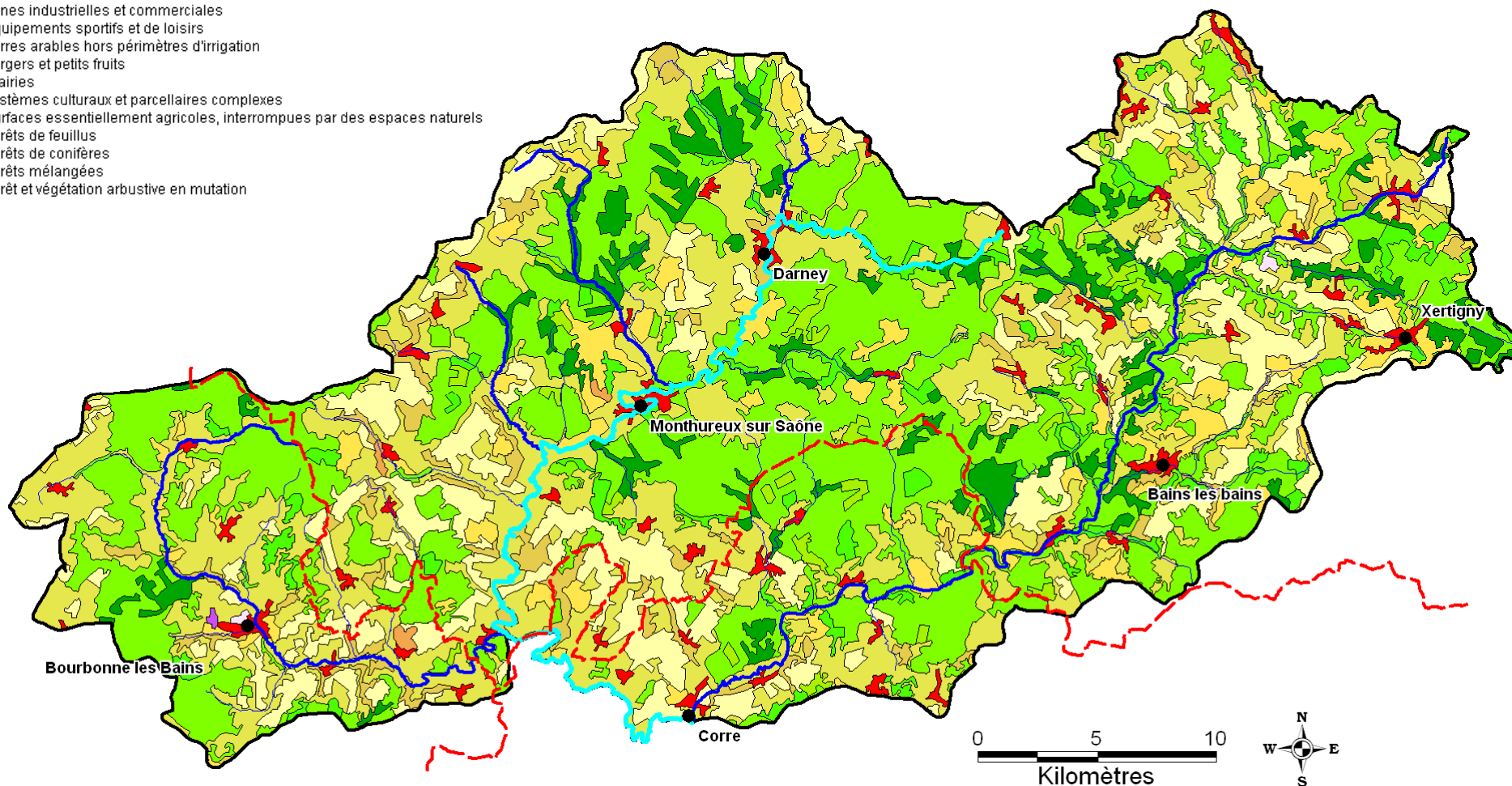




CARTE 4 : OCCUPATION DU SOL 2006

Occupation du sol (2006)

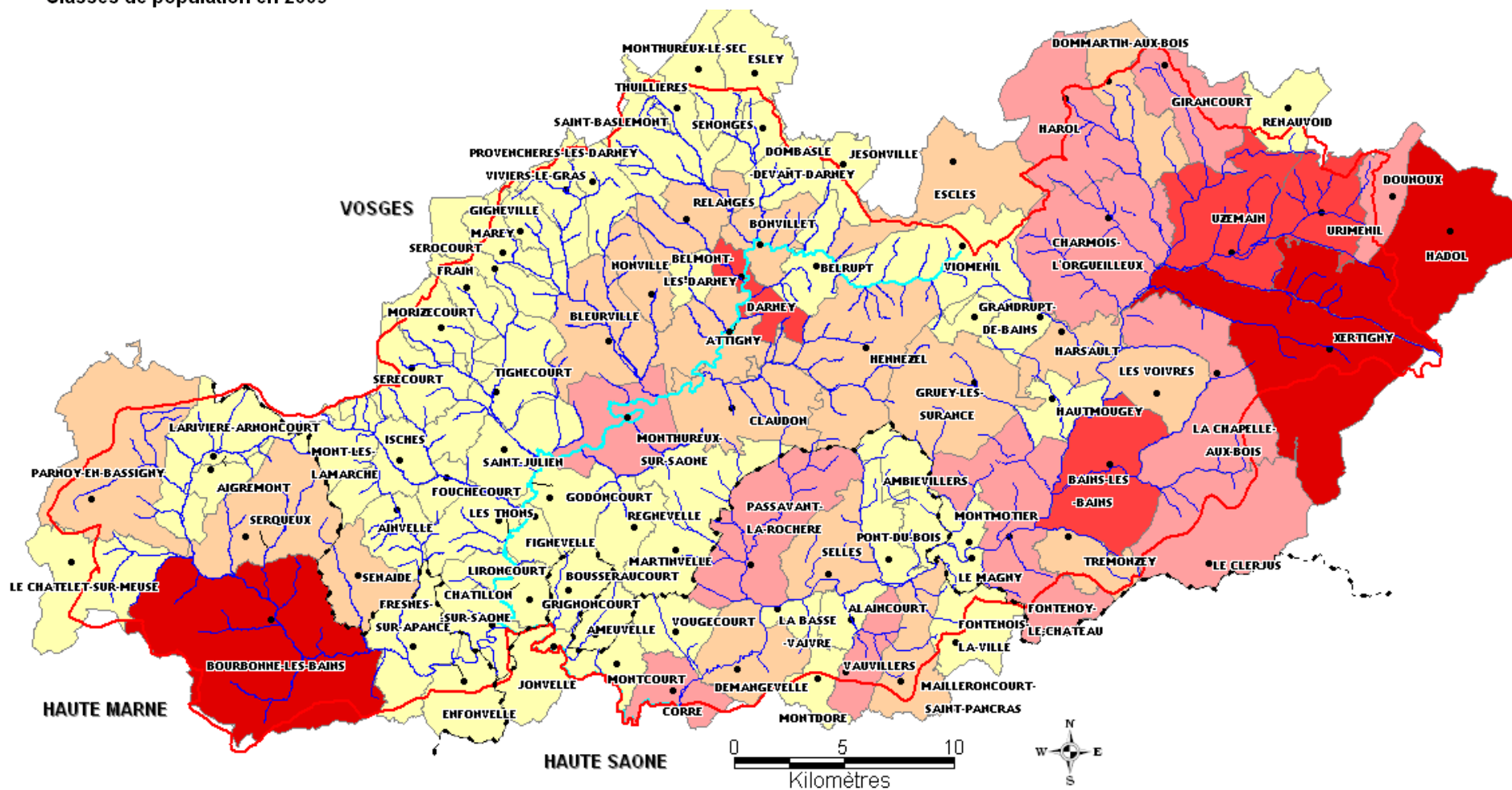
- Tissu urbain discontinu
- Zones industrielles et commerciales
- Equipements sportifs et de loisirs
- Terres arables hors périmètres d'irrigation
- Vergers et petits fruits
- Prairies
- Systèmes culturaux et parcellaires complexes
- Surfaces essentiellement agricoles, interrompues par des espaces naturels
- Forêts de feuillus
- Forêts de conifères
- Forêts mélangées
- Forêt et végétation arbustive en mutation





CARTE 5 : DEMOGRAPHIE DES COMMUNES SITUÉES SUR LE PERIMETRE DU CONTRAT






Classes de population en 2009

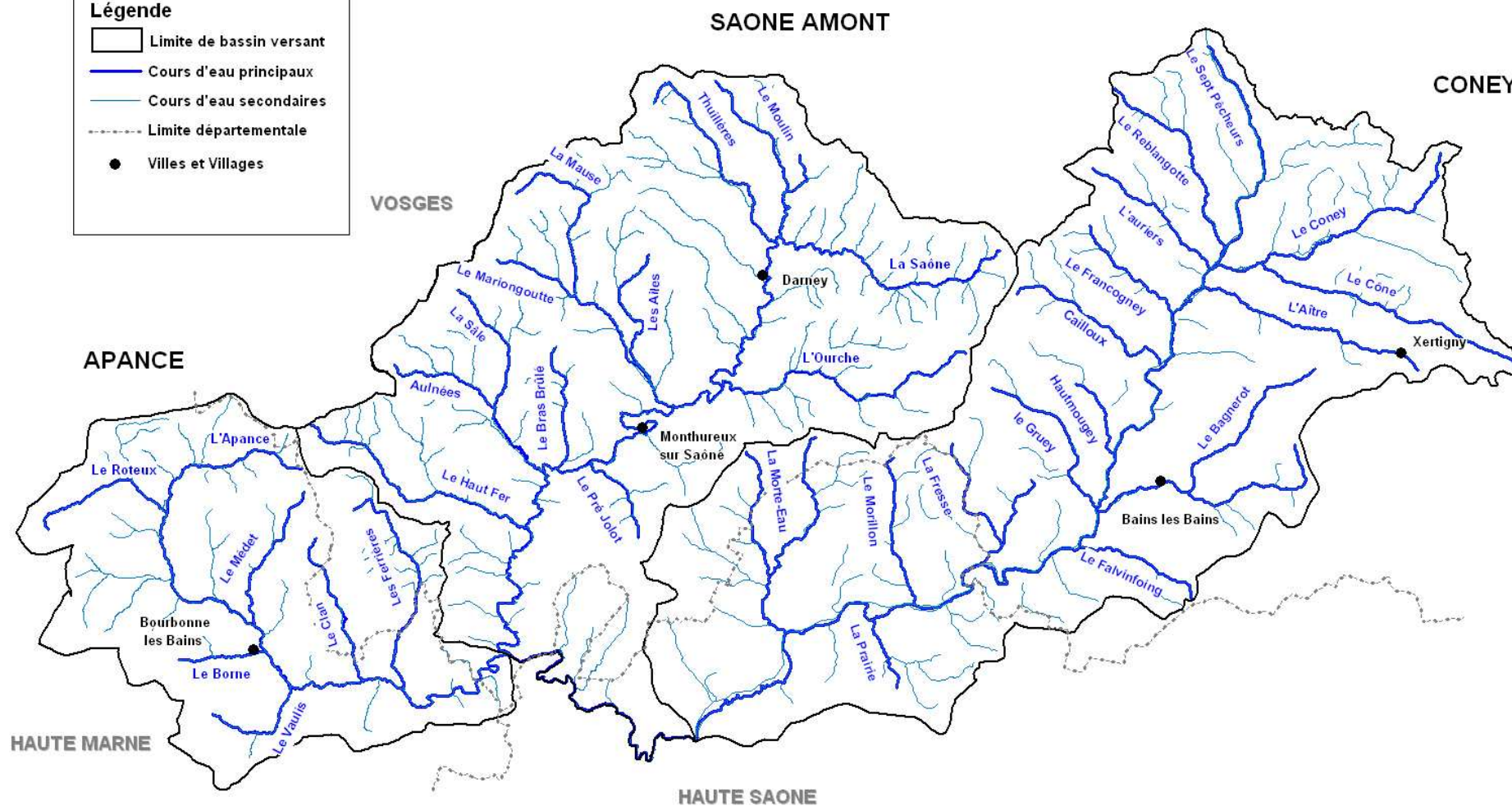




CARTE 6 : RESEAU HYDROGRAPHIQUE ET BASSIN VERSANT

Légende

-  Limite de bassin versant
-  Cours d'eau principaux
-  Cours d'eau secondaires
-  Limite départementale
-  Villes et Villages

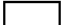









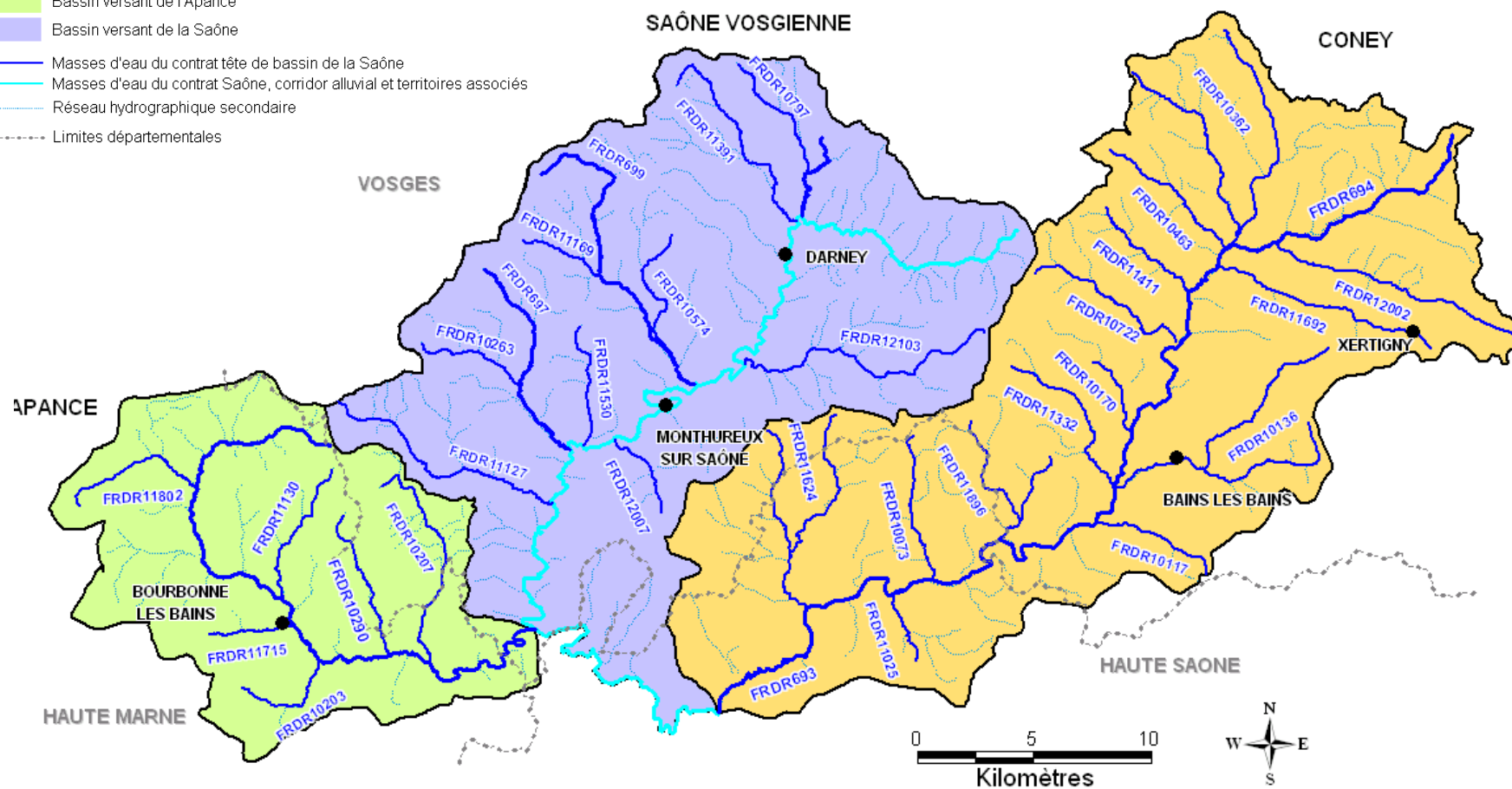
0 2,5 5
Kilomètres



CARTE 7 : MASSES D'EAU DU TERRITOIRE ET BASSIN VERSANT

LEGENDE






-  limite du périmètre du contrat de rivière
-  Bassin versant du Coney
-  Bassin versant de l'Apance
-  Bassin versant de la Saône
-  Masses d'eau du contrat tête de bassin de la Saône
-  Masses d'eau du contrat Saône, corridor alluvial et territoires associés
-  Réseau hydrographique secondaire
-  Limites départementales

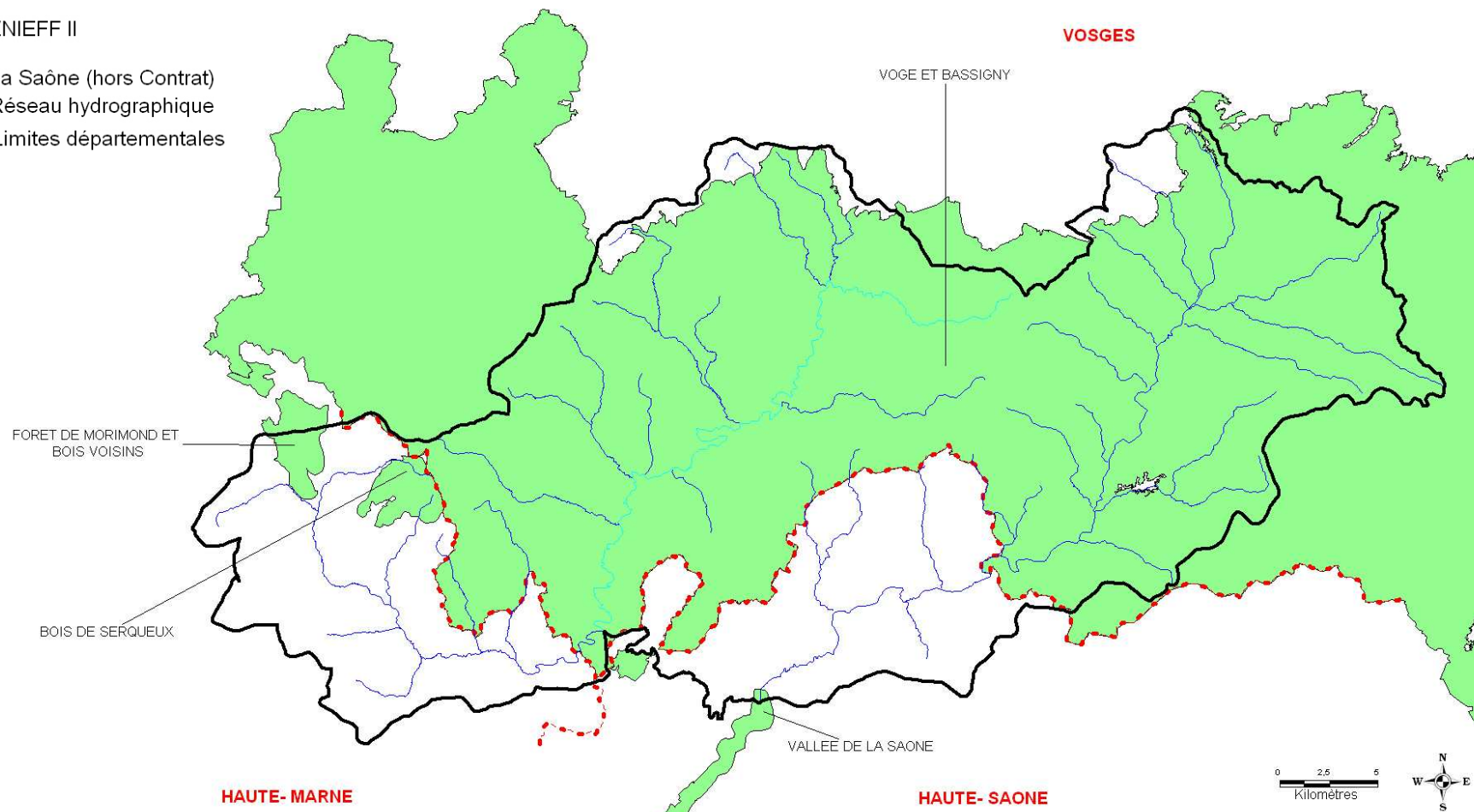




CARTE 8 : LE PATRIMOINE NATUREL, ZNIEFF DE TYPE II

LEGENDE





-  Bassin versant
-  ZNIEFF II
-  La Saône (hors Contrat)
-  Réseau hydrographique
-  Limites départementales

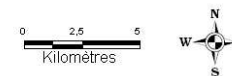
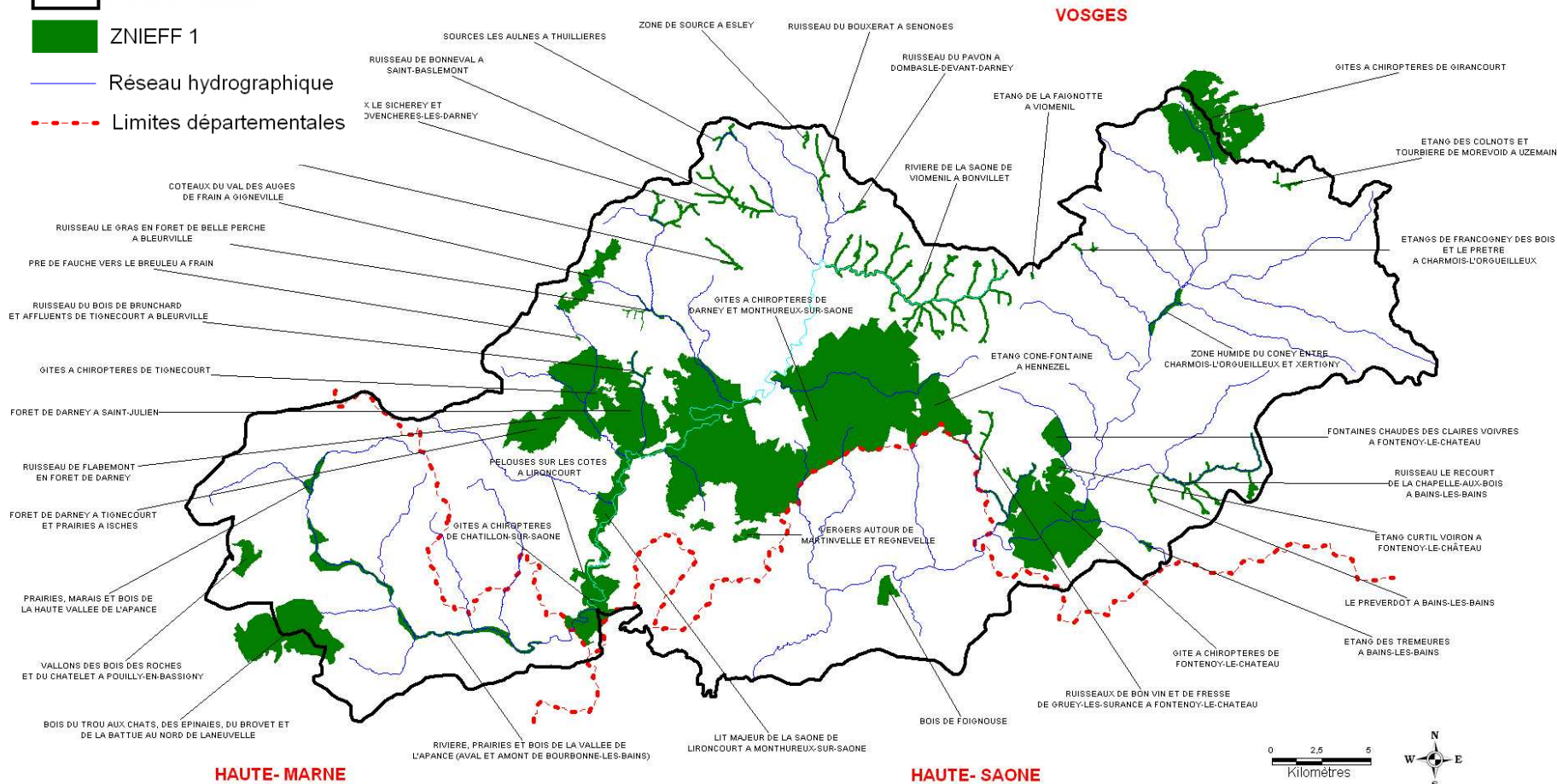




CARTE 9 : LE PATRIMOINE NATUREL, ZNIEFF DE TYPE 1

LEGENDE

-  Bassin versant
-  ZNIEFF 1
-  Réseau hydrographique
-  Limites départementales

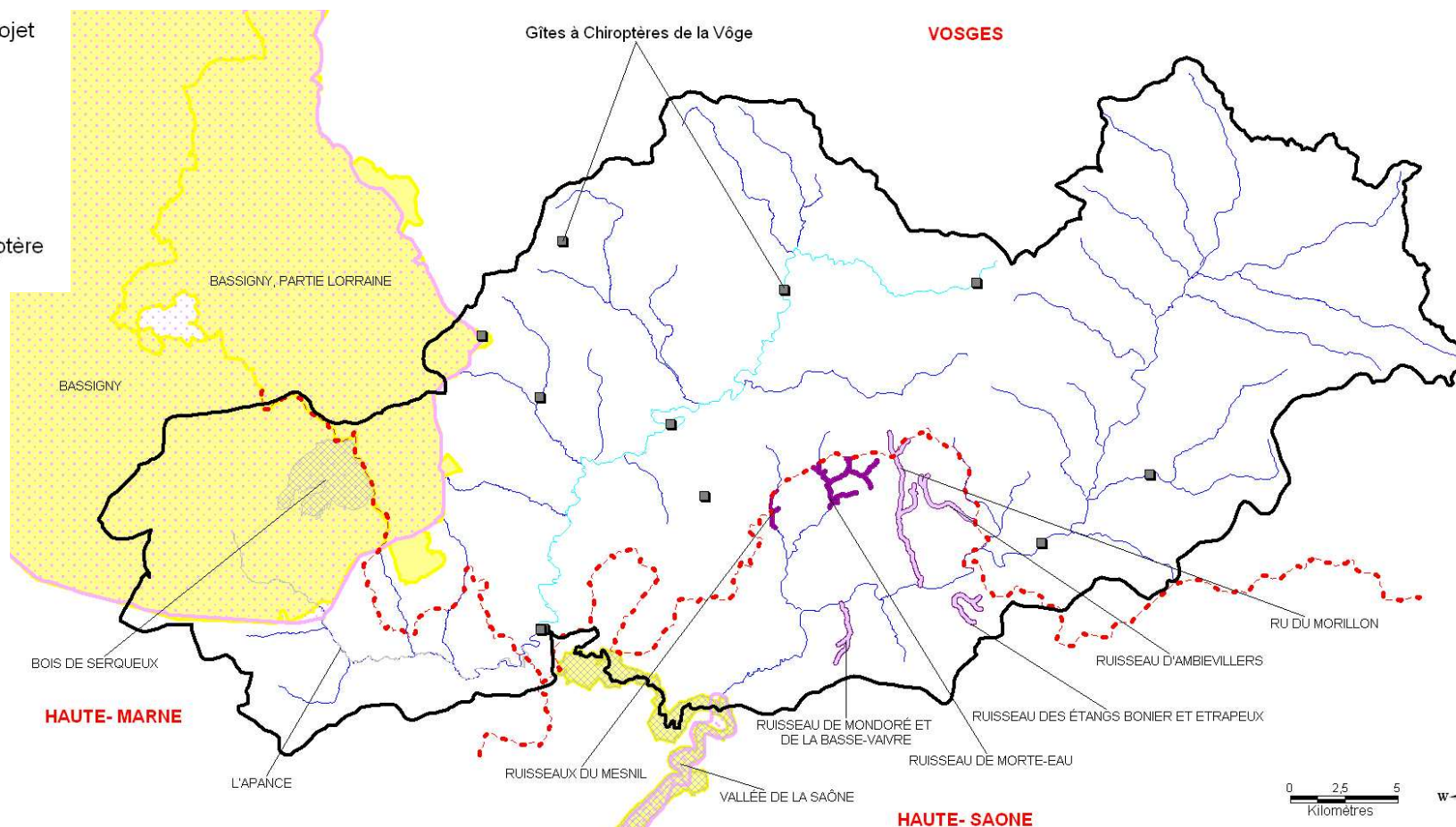




CARTE 10 : LE PATRIMOINE NATUREL, SITE NATURA 200 ET APB

LÉGENDE

-  APB
-  APB en projet
-  ZICO
-  ZPS
-  SIC
-  ZSC_chiroptère





CARTE 11 : ETAT ECOLOGIQUE DES COURS D'EAU (PROTOCOLE DCE)

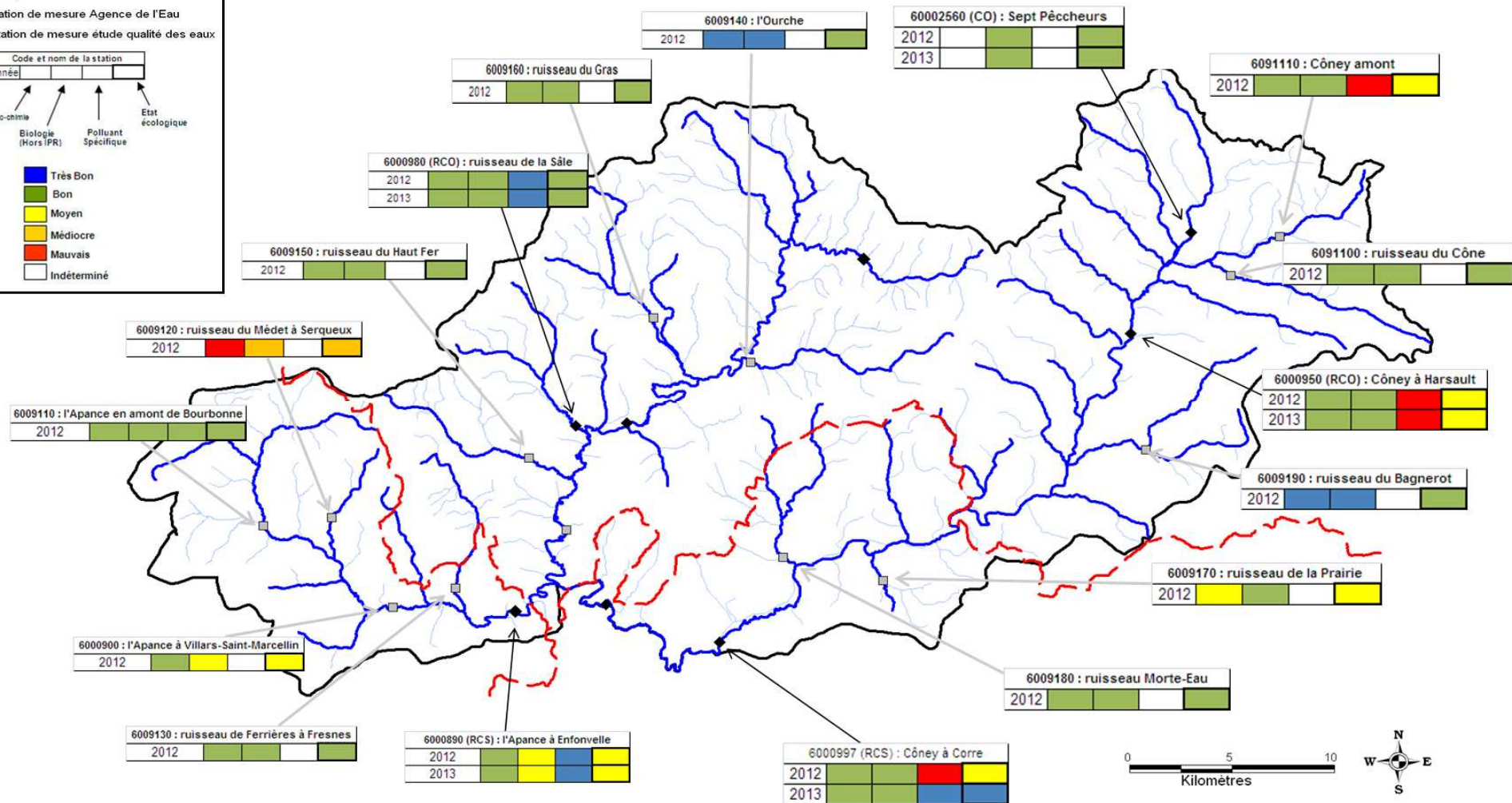
LEGENDE

- ◆ Station de mesure Agence de l'Eau
- Station de mesure étude qualité des eaux

Code et nom de la station

Année	Physico-chimie	Biologie (Hors IPR)	Polluant Spécifique	Etat écologique
-------	----------------	---------------------	---------------------	-----------------

■ Très Bon
■ Bon
■ Moyen
■ Médiocre
■ Mauvais
■ Indéterminé



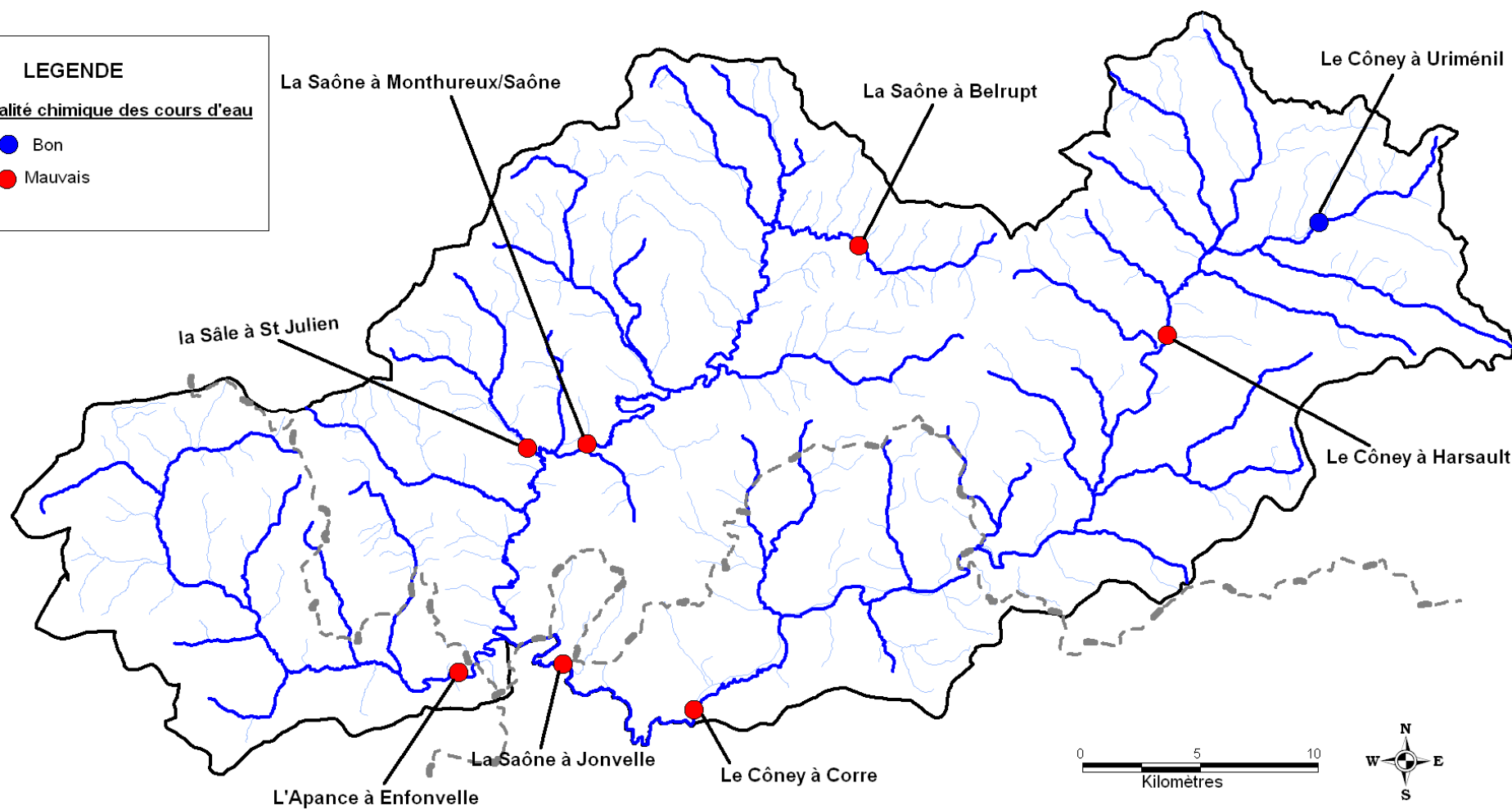


CARTE 12 : ETAT CHIMIQUE DES COURS D'EAU (PROTOCOLE DCE)

LEGENDE

Qualité chimique des cours d'eau

- Bon
- Mauvais



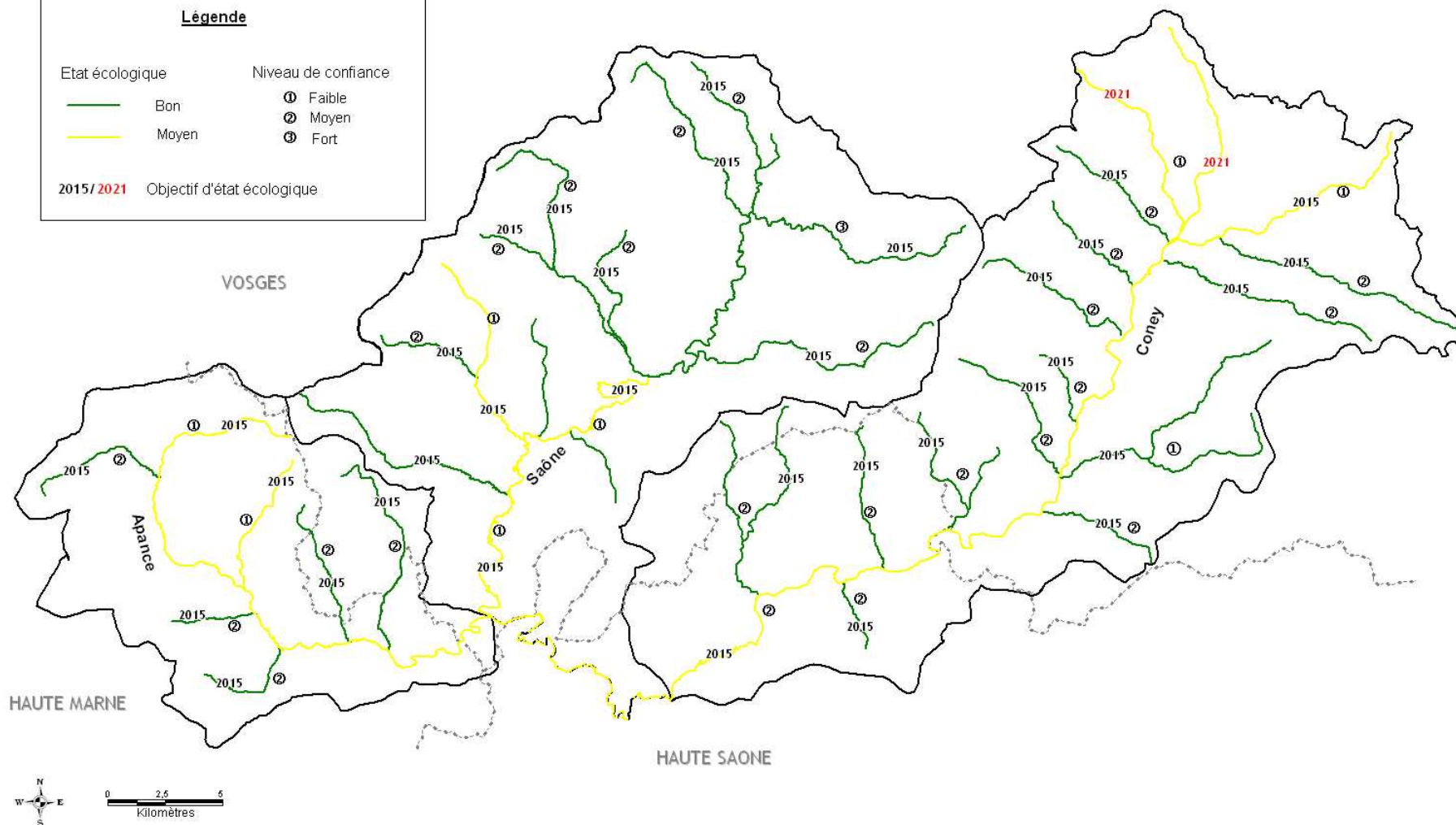


CARTE 13 : ETAT ECOLOGIQUE ET OBJECTIF DE BON ETAT DES MASSES D'EAU SUPERFICIELLES (SDAGE 2010-2015)

Légende

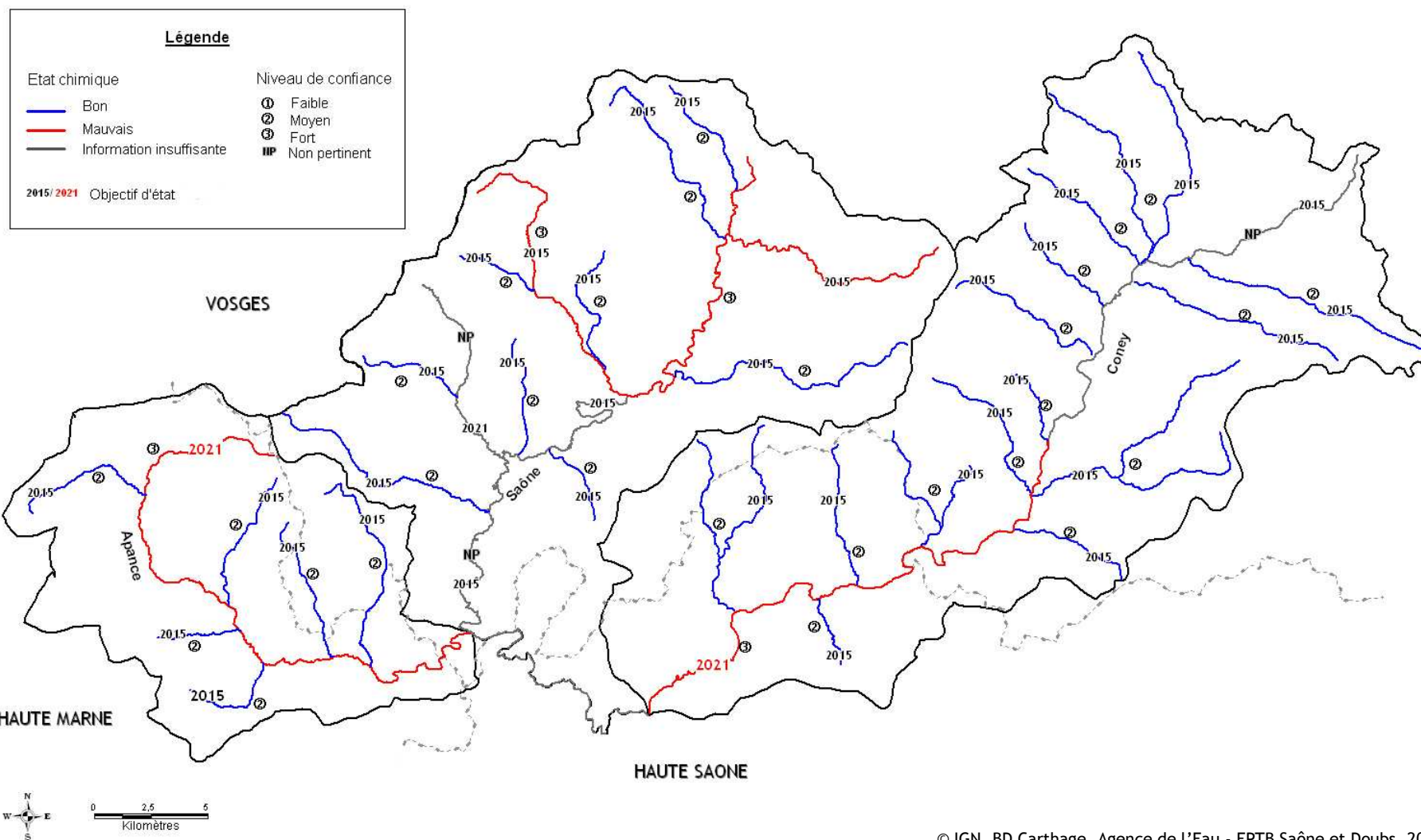
Etat écologique		Niveau de confiance	
	Bon	①	Faible
	Moyen	②	Moyen
		③	Fort

2015/2021 Objectif d'état écologique



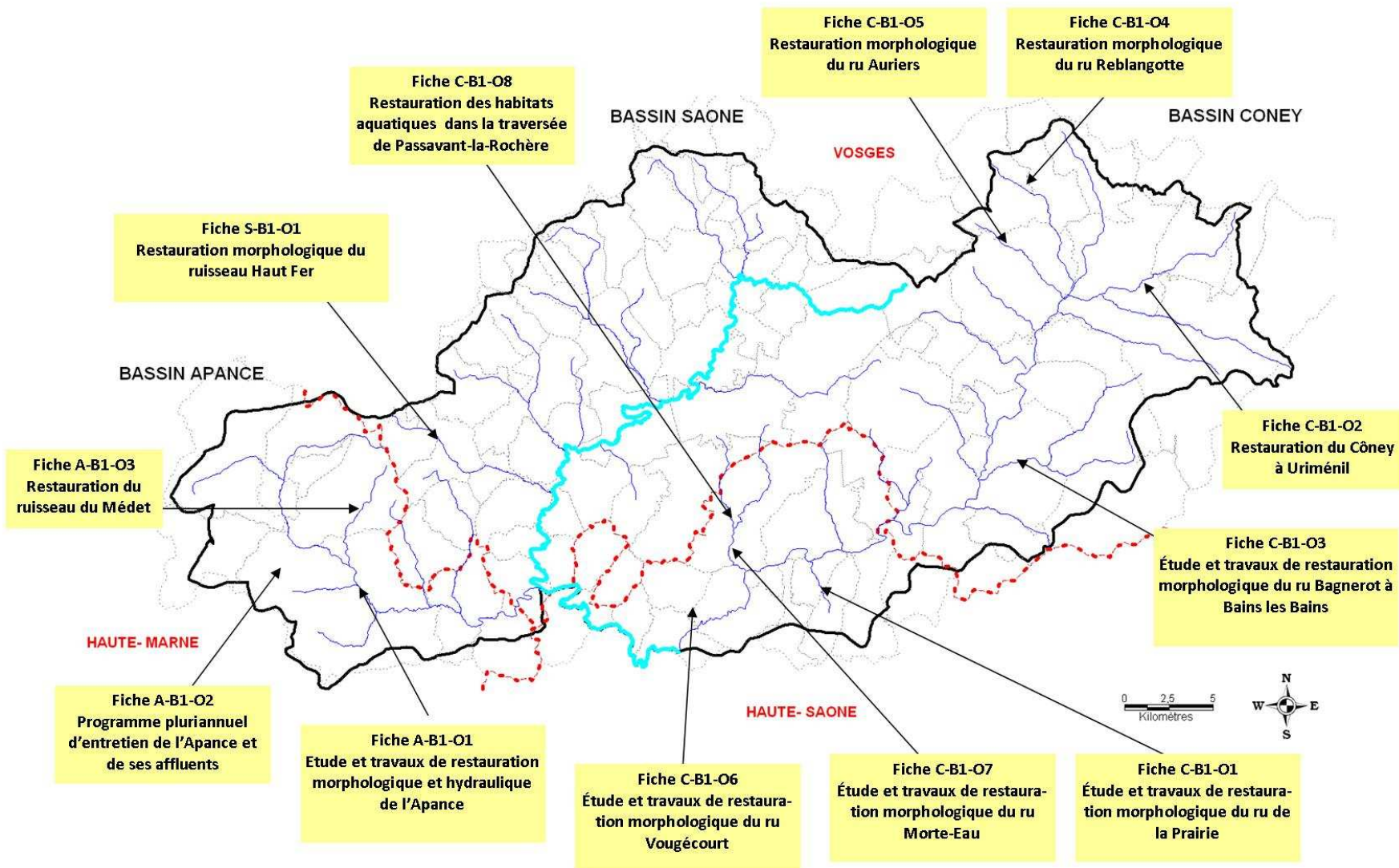


CARTE 14 : ETAT CHIMIQUE ET OBJECTIF DE BON ETAT DES MASSES D'EAU SUPERFICIELLES (SDAGE 2010-2015)





CARTE 15 : LOCALISATION DES ACTIONS DU VOILET B1 « RESTAURATION DES MILIEUX NATURELS » IMPULSEES EN PHASE 1



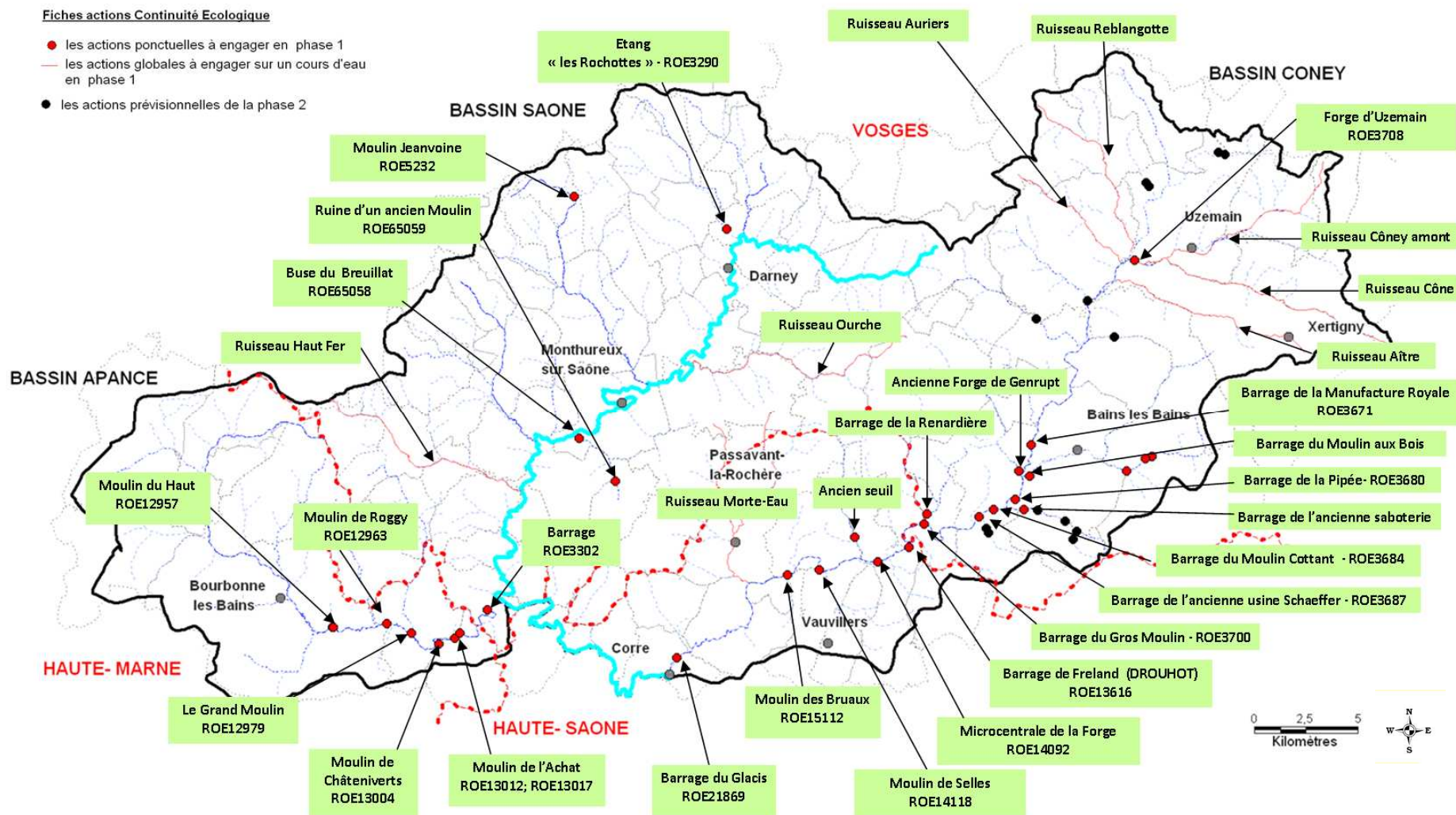
© IGN. BD Carthage - EPTB Saône et Doubs. 2014



CARTE 16 : LOCALISATION DES ACTIONS DU VOLET B2 « RESTAURER LA CONTINUITÉ ECOLOGIQUE »

Fiches actions Continuité Ecologique

- les actions ponctuelles à engager en phase 1
- les actions globales à engager sur un cours d'eau en phase 1
- les actions prévisionnelles de la phase 2





CARTE 17 : LOCALISATION DES ACTIONS DU VOLET A « QUALITE DE LA RESSOURCE EN EAU »

SAONE AMONT

CONEY

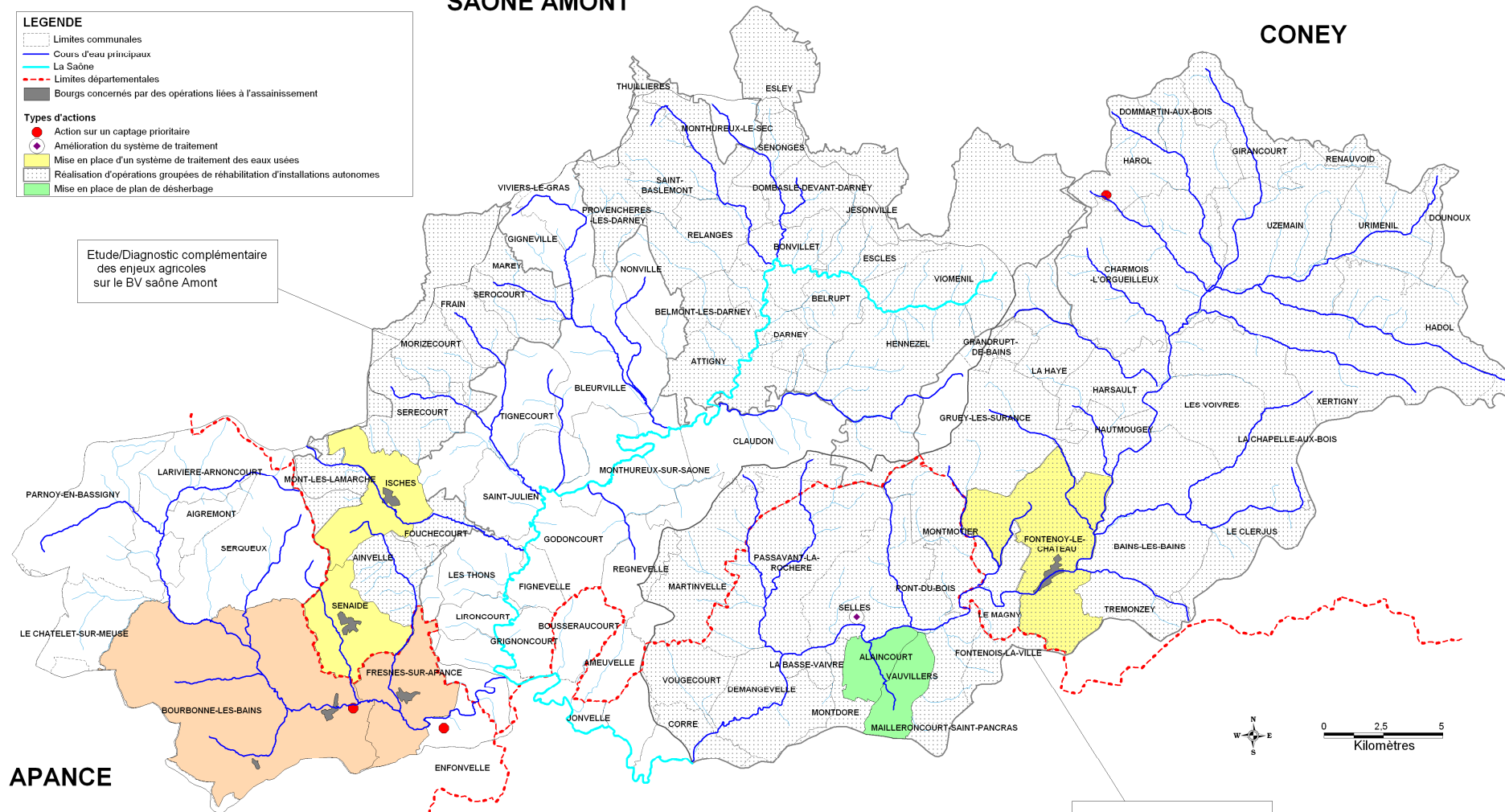
LEGENDE

- Limites communales
- Cours d'eau principaux
- La Saône
- - - Limites départementales
- Bourgs concernés par des opérations liées à l'assainissement

Types d'actions

- Action sur un captage prioritaire
- Amélioration du système de traitement
- Mise en place d'un système de traitement des eaux usées
- Réalisation d'opérations groupées de réhabilitation d'installations autonomes
- Mise en place de plan de désherbage

Etude/Diagnostic complémentaire
des enjeux agricoles
sur le BV saône Amont



Etude des teneurs en Cu et Zn
dans les eaux superficielles
sur le BV Coney