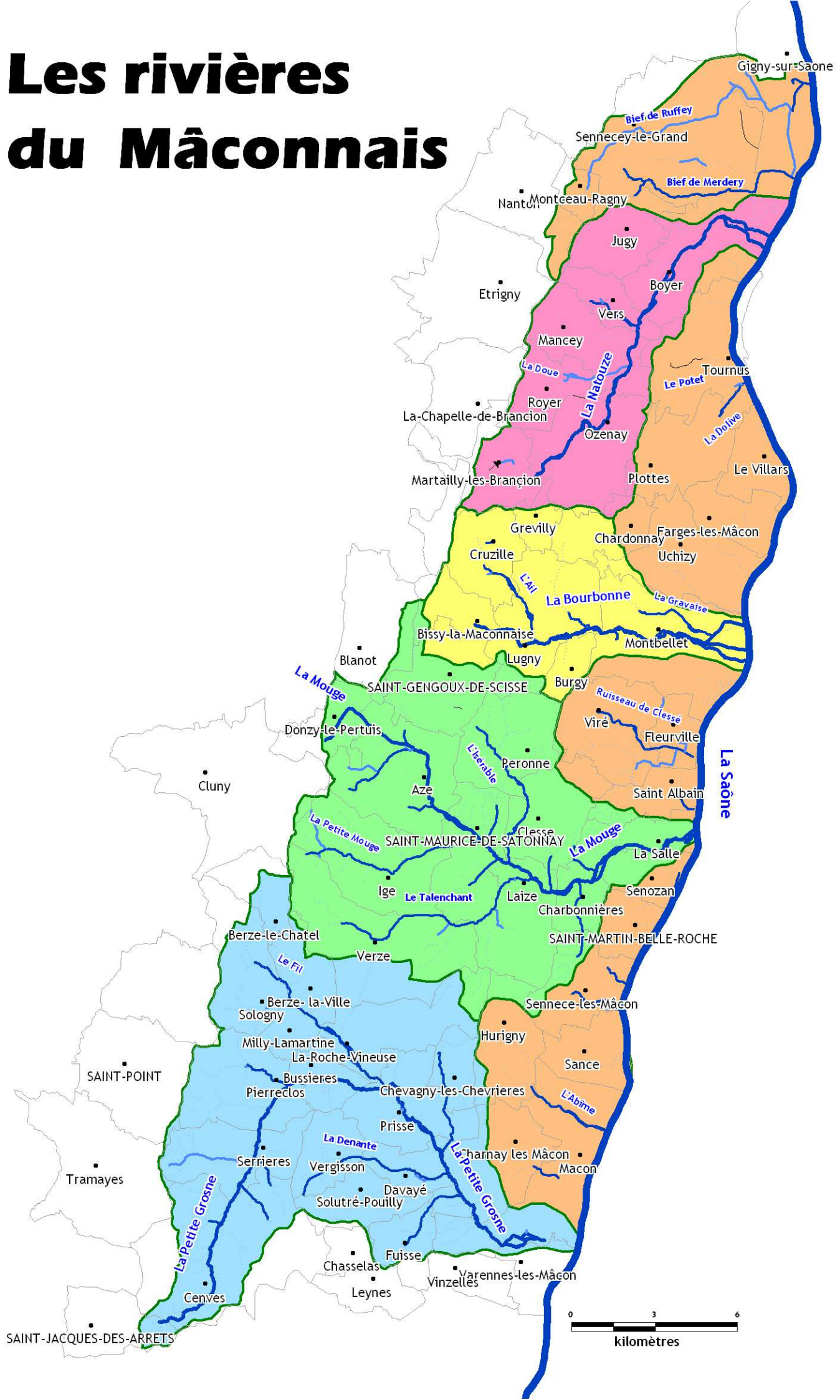


# Les rivières du Mâconnais





## Actions transversales à l'ensemble du territoire (1/2)

Intitulé de l'action	Bassin versant	Code Fiche	Mesure du PDM
Participation à certiphyto	Mâconnais	A3 001	5D28
Veille sur les projets d'aires de remplissage	Mâconnais	A3 002	5D28
Journées d'échanges usage des produits phytosanitaires	Mâconnais	A3 003	5D07 / 5D01
Réalisation de journées d'échanges CIPAN	Tous	A3 004	5C02 / 5C18 / 5D03
Elaboration de plans de desherbage communaux	Mâconnais	A3 005	5D28 / 5D27
Elaboration de plans de desherbage communaux	Mâconnais	A3 006	5D28 / 5D27
Gestion des eaux de pluies de l'autoroute A6	Tous	A4 001	5E04 - 5G01 - 5F32p
L'élaboration de nouveaux projets de gestion des eaux pluviales sur l'autoroute A6	Tous	A4 002	5E04 - 5G01 - 5F32p
Mettre en place une démarche de définition des zones inondables sur la Bourbonne et la Natouze	Bourbonne, Natouze	B1.4 001	
Installation des repères de crûes	Tous	B1.4 002	
Installation d'un réseau de mesures	Petite Grosne, Bourbonne	B1.4 003	5G01
Etude de l'évolution du bocage 1945/2007 sur les secteurs non étudiés (10 communes)	Tous	B1.5 001	3C37 / 5D07
Elaborer des plans bocage dans le cadre du projet LIFE sur le cru "Pouilly-Fuissé"	La Petite Grosne	B1.5 002	3C37 / 5D07
Elaborer des plans communaux de bocage (30 communes)	Tous	B1.5 003	3C37 / 5D07
Reconstitution du bocage et replantation	Tous	B1.5 004	3C37 / 5D07
Poursuite du recensement des zones humides et évaluation du fonctionnement hydrologique de 9 sites	Tous	B2.2 001	
Evaluer le potentiel écologique de 14 zones humides et travaux de mise en valeur	Tous	B2.2 002	
Réaliser une étude foncière des sites prioritaires et élaborer des mesures agro-environnementales	Tous	B2.2 003	
réalisation des actions de réhabilitation de ZH	Tous	B2.2 004	
Elaboration d'un Charte - Gestion des vannages	Tous	B2.3 001	3A28
Surveillance des populations d'Ecrevisses signale	Tous	B3.1 001	
Evaluation des populations d'amphibiens sur les coteaux	Tous	B3.2 001	
Sensibilisation des services techniques sur la plante invasive "Renouée du Japon" (réunions et plaquettes)	Tous	B3.3 001	
Essai de gestion de sites sensibles	Tous	B3.3 002	
Inventaire et veille des secteurs colonisés	Tous	B3.3 003	

## Actions transversales à l'ensemble du territoire (2/2)

Intitulé de l'action	Bassin versant	Code Fiche	Mesure du PDM
Intervention pour les écoles du premier degré	Mâconnais	C1 001	
Elaboration et suivi d'un blog pour les classes du premier degré	Mâconnais	C1 002	
Intervention pour les classes de second degré	Mâconnais	C1 003	
Intervention en lycées professionnels	Mâconnais	C1 004	
Formation des enseignants et directeurs de centre	Mâconnais	C1 005	
Création d'un malle pédagogique pour les centres d'accueil pour mineurs	Mâconnais	C1 006	
Communication sur les sites à visiter	Mâconnais	C2 001	
Participation à un événement festif	Mâconnais	C2 002	
Assistance à la création de panneaux pédagogiques pour la valorisation des milieux aquatiques	Mâconnais	C2 003	
Réalisation de conférences et présentations	Mâconnais	C2 004	
Réalisation de sorties thématiques	Mâconnais	C2 005	
Elaboration d'un diaporama à l'usage des collectivités	Mâconnais	C2 006	
Formations spécifiques des élus	Mâconnais	C2 007	
Organiser des journées d'échange de pratiques	Mâconnais	C2 008	
Elaboration des chroniques du Mâconnais	Mâconnais	C2 009	
Communiqués de presse	Mâconnais	C2 010	
Poste de chargé de mission du contrat des rivières du Mâconnais	Tous	C3 001	
Poste de technicien du contrat des rivières du Mâconnais	Tous	C3 002	
Elaboration d'un tableau de bord	Tous	C3 003	
Evaluation du contrat : étude bilan	Tous	C3 004	
Etude qualité des eaux (fin de contrat)	Tous	C3 005	
Suivi de la qualité des eaux	Tous	C3 006	
Etude piscicole et astacicole (fin de contrat)	Tous	C3 007	
Inventaire et diagnostic des décharges d'ordures	Tous	C3 008	5G01
Etude hydrogéologique des coteaux et secteurs à enjeux	Tous	C3 009	5G01
Evaluation de l'impact des étangs sur la qualité des cours d'eau	Tous	C3 010	5G01

Volet	Protection de la ressource			Code fiche action	
Thèmes	Gestion et usages des phytosanitaires			A3	001
Bassin versant	Mâconnais			Mesures du PDM	5D28
ME Sup	Toutes	Cours d'eau	Tous		
Commune(s)	Maconnais		Département 71		
Intitulé du projet	Participation à Certiphyto				

### CONTEXTE

#### Problèmes identifiés :

Le contact et la sensibilisation de la profession agricole sont impératifs pour amorcer un changement de pratique.

#### Objectifs :

- Contact avec la profession agricole
- Sensibiliser les agriculteurs au changement de pratique
- Travailler en collaboration avec la chambre d'agriculture

#### Conditions d'exécution :

- Organisation avec la Chambre d'Agriculture
- 
- 

#### Indicateurs d'efficacité :

- 
- 

### MONTAGE FINANCIER ET ADMINISTRATIF

#### Coût prévisionnel (en €)

	Prévision	Coût H.T.	Coût T.T.C.
1> Participation aux réunions de sensibilisation organisées pour le Certi-phyto (voir fiche n° C2-007)	2012	0	
2> Participation aux réunions de sensibilisation organisées pour le Certi-phyto (voir fiche n° C2-007)	2013		
3> Participation aux réunions de sensibilisation organisées pour le Certi-phyto (voir fiche n° C2-007)	2014		
4>			
5>			
<b>Total</b>			<b>0</b>

#### Plan de financement et clé de répartition :

	Année	Coût HT	Participation financière potentielle						
			M.O.	AE RMC	Etat	CR Bg/Feder	CG 71	PVE	Autre
1>	2012	0	100 %	%	%	%	%	%	%
2>	2013		100 %	%	%	%	%	%	%
3>	2014		100 %	%	%	%	%	%	%
4>			%	%	%	%	%	%	%
5>			%	%	%	%	%	%	%
		Participations							
<b>Total</b>		<b>0</b>	<b>dont</b>	<b>0</b> soit %			<b>de participations</b>		

Maitrise d'ouvrage

Chambre d'Agriculture 71

#### Conditionnement des aides :

- 
-

Volet	Protection de la ressource			Code fiche action	
Thèmes	Gestion et usages des phytosanitaires			A3	002
Bassin versant	Mâconnais			Mesures du PDM	5D28
ME Sup	Toutes	Cours d'eau	Tous		
Commune(s)	Maconnais		Département 71		
Intitulé du projet	Veille sur les projets d'aires de remplissage				

#### CONTEXTE

##### Problèmes identifiés :

Gestion des effluents phytosanitaires issus des pulvérisateurs

##### Objectifs :

- Contact avec les collectivités et la profession agricole
- Sensibiliser les agriculteurs au changement de pratique
- Travailler en collaboration avec la Chambre d'Agriculture

##### Conditions d'exécution :

- 
- 
- 

##### Indicateurs d'efficacité :

- 
- 
- 

#### MONTAGE FINANCIER ET ADMINISTRATIF

##### Coût prévisionnel (en €)

- 6> Veille sur la démarche d'aires phytosanitaires  
7> Veille sur la démarche d'aires phytosanitaires  
8> Veille sur la démarche d'aires phytosanitaires  
9>  
10>

Prévision	Coût H.T.	Coût T.T.C.
2012		
2013		
2014		
<b>Total</b>		

##### Plan de financement et clé de répartition :

	Année	Coût HT	Participation financière potentielle							
			M.O.	AE RMC	Etat	CR Bg/Feder	CG 71	PVE	Autre	
1>	2012		100 %	%	%	%	%	%	%	
2>	2013		100 %	%	%	%	%	%	%	
3>	2014		100 %	%	%	%	%	%	%	
4>			%	%	%	%	%	%	%	
5>			%	%	%	%	%	%	%	
		Participations								
<b>Total</b>			<b>dont</b>	<b>0 soit %</b>				<b>de participations</b>		

Maitrise d'ouvrage

*EPTB Saône et Doubs et Chambre d'Agriculture*

##### Conditionnement des aides :

- 
-

Volet	Protection de la ressource			Code fiche action	
Thèmes	Usage des phytosanitaires			A3	003
Bassin versant	Mâconnais			Mesures du PDM	5D07 / 5D01
ME Sup	Toutes	Cours d'eau	Tous		
Commune(s)	Maconnais		Département 0		
Intitulé du projet	Journées d'échanges usage des produits phytosanitaires				

#### CONTEXTE

##### Problèmes identifiés :

L'usage des produits phytosanitaires dans l'agriculture est courant. De nouvelles pratiques moins consommatrices en matière active se mettent en place et permettent de réduire les consommations. L'action consiste à encourager et favoriser les retours d'expériences ces pratiques plus économes en produits phytosanitaires.

##### Objectifs :

- Organiser une journée d'échanges sur la pratique moins consommatrice de produits phytosanitaires
- 

##### Conditions d'exécution :

- 
- 

##### Indicateurs d'efficacité :

- Nombre de journées réalisées
- 

#### MONTAGE FINANCIER ET ADMINISTRATIF

##### Coût prévisionnel (en €)

	Prévision	Coût H.T.	Coût T.T.C.
11> Mise en place d'une journée d'échange (prise en compte dans le programme de communication (fiche C2-007)	0	0	
12> Intégrer le groupe de réflexion et de mise en place de l'accord cadre phyto	0	0	
13>			
14>			
15>			
<b>Total</b>			<b>0</b>

##### Plan de financement et clé de répartition :

	Année	Coût HT	Participation financière potentielle						
			M.O.	AE RMC	Etat	CR Bg/Feder	CG 71	PVE	Autre
1>	0	0	%	%	%	%	%	%	%
2>	0	0	%	%	%	%	%	%	%
3>			%	%	%	%	%	%	%
4>			%	%	%	%	%	%	%
5>			%	%	%	%	%	%	%
		Participations							
<b>Total</b>		<b>0</b>	<b>dont</b>	<b>0</b> soit %			<b>de participations</b>		

Maitrise d'ouvrage

*Chambre d'Agriculture 71 / EPTB Saône et Doubs*

##### Conditionnement des aides :

- 
-

Volet	Protection de la ressource			Code fiche action	
Thèmes	Actions grandes cultures			A3	004
Bassin versant	Tous			Mesures du PDM	5C02 / 5C18 / 5D03
ME Sup	toutes	Cours d'eau	Tous		
Commune(s)			Département 0		
Intitulé du projet	Journées d'échanges CIPAN				

#### CONTEXTE

##### Problèmes identifiés :

La période hivernale durant laquelle les sols agricoles ne sont pas couverts peut entraîner de l'érosion associée à des lessivages plus ou moins importants, notamment des nitrates. La mise en place d'intercultures permet de limiter ces phénomènes, de restituer à la culture suivante les éléments nutritifs assimilés par le couvert végétal (azote, phosphore, potasse et autres minéraux). L'action consiste à encourager la mise en place de CIPAN en organisant une journée d'échanges entre agriculteurs pour faire partager leur expérience.

##### Objectifs :

- Organiser une journée d'échanges sur la pratique de CIPAN
- 

##### Conditions d'exécution :

- 
- 

##### Indicateurs d'efficacité :

- Nombre de journées réalisées
- 

#### MONTAGE FINANCIER ET ADMINISTRATIF

##### Coût prévisionnel (en €)

	Prévision	Coût H.T.	Coût T.T.C.
16> Mise en place d'une journée d'échanges (prise en compte dans le programme de communication (fiche C2-008)	0	0	
17>			
18>			
19>			
20>			
<b>Total</b>		<b>0</b>	<b>0</b>

##### Plan de financement et clé de répartition :

	Année	Coût HT	Participation financière potentielle						
			M.O.	AE RMC	Etat	CR Bg/Feder	CG 71	PVE	Autre
1>	0	0	%	%	%	%	%	%	%
2>			%	%	%	%	%	%	%
3>			%	%	%	%	%	%	%
4>			%	%	%	%	%	%	%
5>			%	%	%	%	%	%	%
		Participations	0	0	0	0	0	0	0
<b>Total</b>		<b>0</b>	<b>dont</b>	<b>0 soit %</b>			<b>de participations</b>		

Maitrise d'ouvrage

*Chambre d'Agriculture 71 / EPTB Saône et Doubs*

##### Conditionnement des aides :

-



Volet	Protection de la ressource			Code fiche action	
Thèmes	Gestion et usages des phytosanitaires			A3	005
Bassin versant	Mâconnais			Mesures du PDM	5D28 / 5D27
ME Sup	Toutes	Cours d'eau	Tous		
Commune(s)	Prissé / Farge les Macon / Montbellet / Sancé / Sennecey le Grand / Tournus / Uchizy / Fleurville		Département 71		
Intitulé du projet	Elaboration de plans de desherbage communaux				

### CONTEXTE

#### Problèmes identifiés :

La réduction de l'usage des produits phytosanitaires doit être organisée selon un plan de réduction.

#### Objectifs :

- Elaboration de plans de desherbage communaux
- 
- 

#### Conditions d'exécution :

- Adhésion des communes au programme de la Région Bourgogne
- 

#### Indicateurs d'efficacité :

- Nombre de plans communaux engagés
- Amélioration de la qualité de l'eau
- 

### MONTAGE FINANCIER ET ADMINISTRATIF

#### Coût prévisionnel (en €)

	Prévision	Coût H.T.	Coût T.T.C.
21> Elaboration de plans de desherbage communaux	2012	57 650	69 000
22>			0
23>			0
24>			0
25>			0
<b>Total</b>		<b>57 650</b>	<b>69 000</b>

#### Plan de financement et clé de répartition :

	Année	Coût HT	Participation financière potentielle						
			M.O.	AE RMC	Etat	CR Bg/Feder	CG 71	PVE	feder
1>	2012	57 650		0 %	%	100%	%	%	%
2>			%	%	%	%	%	%	%
3>			%	%	%	%	%	%	%
4>			%	%	%	%	%	%	%
5>			%	%	%	%	%	%	%
		Participations	0	0	0	57 650	0	0	0
<b>Total</b>		<b>57 650</b>							

Maitrise d'ouvrage

Région Bourgogne

#### Conditionnement des aides :

- Etre éligible
-

Volet	Protection de la ressource			Code fiche action	
Thèmes	Gestion et usages des phytosanitaires			A3	006
Bassin versant	Mâconnais			Mesures du PDM	5D28 / 5D27
ME Sup	Toutes	Cours d'eau	Tous		
Commune(s)	Communes non éligibles aux aides Régionales		Département 71		
Intitulé du projet	Elaboration de plans de desherbage communaux				

### CONTEXTE

#### Problèmes identifiés :

La réduction de l'usage des produits phytosanitaires doit être organisée selon un plan de réduction.

#### Objectifs :

- Elaboration de plans de desherbage communaux
- 
- 

#### Conditions d'exécution :

- Adhésion des communes
- 
- 

#### Indicateurs d'efficacité :

- Nombre de plans communaux engagés
- Amélioration de la qualité de l'eau
- 

### MONTAGE FINANCIER ET ADMINISTRATIF

Coût prévisionnel (en €)	Prévision	Coût H.T.	Coût T.T.C.
	26> Elaboration de plans de desherbage communaux	2012	10000
27> Elaboration de plans de desherbage communaux (2/ans)	2013	10000	11960
28> Elaboration de plans de desherbage communaux (2/ans)	2014	10000	11960
29> Elaboration de plans de desherbage communaux (2/ans)	2015	10000	11960
30> Elaboration de plans de desherbage communaux (2/ans)	2016	10000	11960
	<b>Total</b>	<b>50000</b>	<b>59800</b>

#### Plan de financement et clé de répartition :

	Année	Coût HT	Participation financière potentielle						
			M.O.	AE RMC	Etat	CR Bg/Feder	CG 71	PVE	Autre
1>	2012	10000	20 %	50 %	%	Jusqu'à 30 %	%	%	%
2>	2013	10000	20 %	50 %	%	Jusqu'à 30 %	%	%	%
3>	2014	10000	20 %	50 %	%	Jusqu'à 30 %	%	%	%
4>	2015	10000	20 %	50 %	%	Jusqu'à 30 %	%	%	%
5>	2016	10000	20 %	50 %	%	Jusqu'à 30 %	%	%	%
		Participations	10000	25000	0	15000	0	0	0
<b>Total</b>		<b>59800</b>	<b>dont</b>	<b>40000 soit 67 %</b>			<b>de participations</b>		

#### Maitrise d'ouvrage

#### Communes

#### Conditionnement des aides :

- Projet collectif obligatoire (3 communes minimum)
- commune < à 10 000 hab

Volet	Protection de la ressource		Code fiche action	
Thèmes	Gestion des eaux pluviales		A4	001
Bassin versant	Tous		Mesures du PDM	5E04 - 5G01 - 5F32p
ME Sup	Cours d'eau	Tous		
Commune(s)	Communes traversées par l'A6	Département 71	Priorité RM&C	1
Intitulé du projet	Gestion des eaux de pluies de l'autoroute A6			

### CONTEXTE

#### Problèmes identifiés :

L'autoroute génère des rejets d'eau pluviale importants. Certains sont réglementés par la présence de puits de captage et sont équipés de dispositifs de traitement. D'autres rejets directs existent et perturbent le milieu naturel. APRR prévoit plusieurs aménagements.

#### Objectifs :

- Mise en œuvre des aménagements
- 
- 

#### Conditions d'exécution :

- Accord APRR
- Maîtrise foncière
- 

#### Indicateurs d'efficacité :

- Nombre d'aménagements réalisés
- Amélioration de la qualité des eaux
- 

### MONTAGE FINANCIER ET ADMINISTRATIF

#### Coût prévisionnel (en €)

	Prévision	Coût H.T.	Coût T.T.C.
1> Réaliser les aménagements sur La Natouze / La Dolive	2012	2800000	3348800
2> Réaliser les aménagements sur Le Fréby / La Gravaise / L'Arche	2013	4200000	5023200
3>			0
4>			0
5>			0
<b>Total</b>		<b>7000000</b>	<b>8372000</b>

#### Plan de financement et clé de répartition :

	Année	Coût TTC	Participation financière potentielle						
			M.O.	AE RMC	Etat	CR Bg	CG 71	Feder	Autre
1>	2012	3348800	100 %	%	%	%	%	%	%
2>	2013	5023200	100 %	%	%	%	%	%	%
3>		0	%	%	%	%	%	%	%
4>		0	%	%	%	%	%	%	%
5>		0	%	%	%	%	%	%	%
		Participations	70000000	0	0	0	0	0	
<b>Total</b>		<b>8372000</b>	<b>dont</b>	<b>7000000</b>			<b>de participations</b>		

Maitrise d'ouvrage

APRR

#### Conditionnement des aides :

-  
-

Volet	Protection de la ressource		Code fiche action	
Thèmes	Gestion des eaux pluviales		A4	002
Bassin versant	Tous		Mesures du PDM	5E04 - 5G01 - 5F32p
ME Sup	Cours d'eau	Tous		
Commune(s)	Communes traversées par l'A6	Département 71	Priorité RM&C	1
Intitulé du projet	L'élaboration de nouveaux projets de gestion des eaux pluviales sur l'autoroute A6			

### CONTEXTE

#### Problèmes identifiés :

De nombreux exutoires de l'autoroute A6 se situent sur le territoire Mâconnais. Une partie est déjà aménagée. Un programme sera élaboré pour 2014-18.

#### Objectifs :

- L'élaboration d'un nouveaux programme
- Mise en oeuvre des actions
- 

#### Conditions d'exécution :

- Accord APPR
- Maîtrise foncière
- 

#### Indicateurs d'efficacité :

- Document produit
- 

### MONTAGE FINANCIER ET ADMINISTRATIF

#### Coût prévisionnel (en €)

- 6> Elaboration de nouveaux site de gestion des eaux pluviales  
7> Séparation des eaux de pluie et des eaux usées sur le bassin des sept fontaines  
8>  
9>  
10>

Prévision	Coût H.T.	Coût T.T.C.
2013	0	0
		0
		0
		0
		0
<b>Total</b>	<b>0</b>	<b>0</b>

#### Plan de financement et clé de répartition :

	Année	Coût TTC	Participation financière potentielle						
			M.O.	AE RMC	Etat	CR Bg	CG 71	Feder	Autre
1>	2013	0	%	%	%	%	%	%	%
2>		0	%	%	%	%	%	%	%
3>		0	%	%	%	%	%	%	%
4>		0	%	%	%	%	%	%	%
5>		0	%	%	%	%	%	%	%
		Participations	0	0	0	0	0	0	0
<b>Total</b>		<b>0</b>	<b>dont</b>	<b>0</b>			<b>de participations</b>		

#### Maitrise d'ouvrage

*EPTB Saône et Doubs*

#### Conditionnement des aides :

-  
-

Volet	Protection des biens et des personnes			Code fiche action	
Thèmes	Définition et sensibilisation au risque d'inondation			B1.4	001
Bassin versant	Bourbonne, Natouze			Mesures du PDM	
ME Sup	11206 / 11086	Cours d'eau	Bourbonne, Natouze		
Commune(s)	Toutes		Département 71		
Intitulé du projet	Mettre en place une démarche de définition des zones inondables sur la Bourbonne et la Natouze				

#### CONTEXTE

##### Problèmes identifiés :

Les bassins de la Bourbonne et de la Natouze ne possèdent pas d'atlas des zones inondables.

##### Objectifs :

- Proposer une démarche de cartographie
- 
- 

##### Conditions d'exécution :

- 
- 
- Adhésion des communes

##### Indicateurs d'efficacité :

- Création de l'atlas
- 
- 

#### MONTAGE FINANCIER ET ADMINISTRATIF

##### Coût prévisionnel (en €)

	Prévision	Coût H.T.	Coût T.T.C.
1> Solliciter l'élaboration d'un atlas des zones inondables	0	0	0
2>		0	0
3>			
4>			
5>			
<b>Total</b>		<b>0</b>	<b>0</b>

##### Plan de financement et clé de répartition :

	Année	Coût HT	Participation financière potentielle					
			M.O.	AE RMC	Etat	CR Bg / Feder	CG 71	Autre
1>	0	0	%	%	100 %	%	%	%
2>		0	%	%	%	%	%	%
3>			%	%	%	%	%	%
4>			%	%	%	%	%	%
5>			%	%	%	%	%	%
		Participations sur le HT	0	0	0	0	0	0
<b>Total TTC</b>		<b>0</b>	<b>dont</b>	<b>0 ou %</b>			<b>de financement potentiel</b>	

##### Maitrise d'ouvrage

##### Etat

##### Conditionnement des aides :

-  
-

Volet	Protection des biens et des personnes			Code fiche action	
Thèmes	Définition et sensibilisation au risque d'inondation			B1.4	002
Bassin versant	Tous			Mesures du PDM	
ME Sup	Toutes	Cours d'eau	Petite grosne, Mouge, Bourbonne, Natouze		
Commune(s)	Toutes		Département 71		
Intitulé du projet	Installation des repères de crûes				

#### CONTEXTE

##### Problèmes identifiés :

Aucune action pédagogique n'est aujourd'hui envisagée pour conserver la mémoire des crûes.

##### Objectifs :

- Récolter les traces des anciennes crues
- Installer des repères de crues
- 

##### Conditions d'exécution :

- 
- 
- Adhésion des communes

##### Indicateurs d'efficacité :

- Nombre de repères installés
- 
- 

#### MONTAGE FINANCIER ET ADMINISTRATIF

Coût prévisionnel (en €)	Prévision	Coût H.T.	Coût T.T.C.
6> Collecter des informations sur les crues anciennes	0	2000	2392
7> Installer des repères de crues	0	12000	14352
8>			
9>			
10>			
<b>Total</b>		<b>14000</b>	<b>16744</b>

##### Plan de financement et clé de répartition :

	Année	Coût HT	Participation financière potentielle					
			M.O.	AE RMC	Etat	CR Bg / Feder	CG 71	Autre
1>	0	2000	20 %	50 %	%	30 %	%	%
2>	0	12000	20 %	50 %	%	30 %	%	%
3>			%	%	%	%	%	%
4>			%	%	%	%	%	%
5>			%	%	%	%	%	%
		Participations sur le HT	2800	7000	0	4200	0	0
<b>Total TTC</b>		<b>16744</b>	<b>dont</b>	<b>11200 ou 67%</b>			<b>de financement potentiel</b>	

Maitrise d'ouvrage

*Syndicats de rivière et communes*

##### Conditionnement des aides :

- Les aides de la région pour la communication sont plafonnées
-

Volet	<b>Protection des biens et des personnes</b>			<b>Code fiche action</b>	
Thèmes	<b>Définition et sensibilisation au risque d'inondation</b>			B1.4	003
Bassin versant	<b>Petite Grosne, Bourbonne</b>			<b>Mesures du PDM</b>	5G01
ME Sup	<b>579a-b / 11206</b>	Cours d'eau	<b>Petite Grosne, Bourbonne</b>		
Commune(s)	<b>Bussière / Prissé / Macon / La Roche Vineuse / Davayé /Lugny / Montbellet</b>		Département 71		
Intitulé du projet	<b>Installation d'un réseau de mesures</b>				

#### CONTEXTE

##### Problèmes identifiés :

Plusieurs bassins versants sont sensibles aux inondations. Le fonctionnement des cours d'eau a été calculé et modélisé, mais aucune donnée réelle, récente, n'existe sur le fonctionnement hydraulique des cours d'eau. Afin de mesurer plus précisément le temps réponse aux précipitations, il est proposé d'étudier les possibilités d'installation de stations de mesures permanentes (pluies / débit / temps).

##### Objectifs :

- Mesurer précisément le fonctionnement hydraulique des cours d'eau
- Affiner la définition du risque d'inondation
- Mesurer l'impact des aménagements réalisés au cours du contrat

##### Conditions d'exécution :

- Accord des structures porteuses
- 

##### Indicateurs d'efficacité :

- 
- 

#### MONTAGE FINANCIER ET ADMINISTRATIF

##### Coût prévisionnel (en €)

	Prévision	Coût H.T.	Coût T.T.C.
11> Elaboration d'une stratégie de mesures des cours d'eau	2013	10000	11960
12> Installation des stations de mesure	2014	0	
13>			0
14>			0
15>			
<b>Total</b>		<b>10000</b>	<b>11960</b>

##### Plan de financement et clé de répartition :

	Année	Coût HT	Participation financière potentielle					
			M.O.	AE RMC	Etat	CR Bg / Feder	CG 71	Autre
1>	2013	10000	100 %	%	%	%	%	%
2>	2014	0	100 %	%	%	%	%	%
3>			%	%	%	%	%	%
4>			%	%	%	%	%	%
5>			%	%	%	%	%	%
		Participations sur le HT	10 000	0	0	0	0	0
<b>Total TTC</b>		<b>11960</b>	<b>dont</b>	<b>0</b>			<b>de financement potentiel</b>	

Maitrise d'ouvrage

*Syndicats de rivières*

##### Conditionnement des aides :

-

Volet	Protection des biens et des personnes			Code fiche action	
Thèmes	Limitation du ruissellement			B1.5	001
Bassin versant	Tous			Mesures du PDM	3C37 / 5D07
ME Sup	toutes	Cours d'eau	Petite grosne, Mouge, Bourbonne, Natouze		
Commune(s)					
Intitulé du projet	Etude de l'évolution du bocage 1945/2007 sur les secteurs non étudiés (10 communes)				

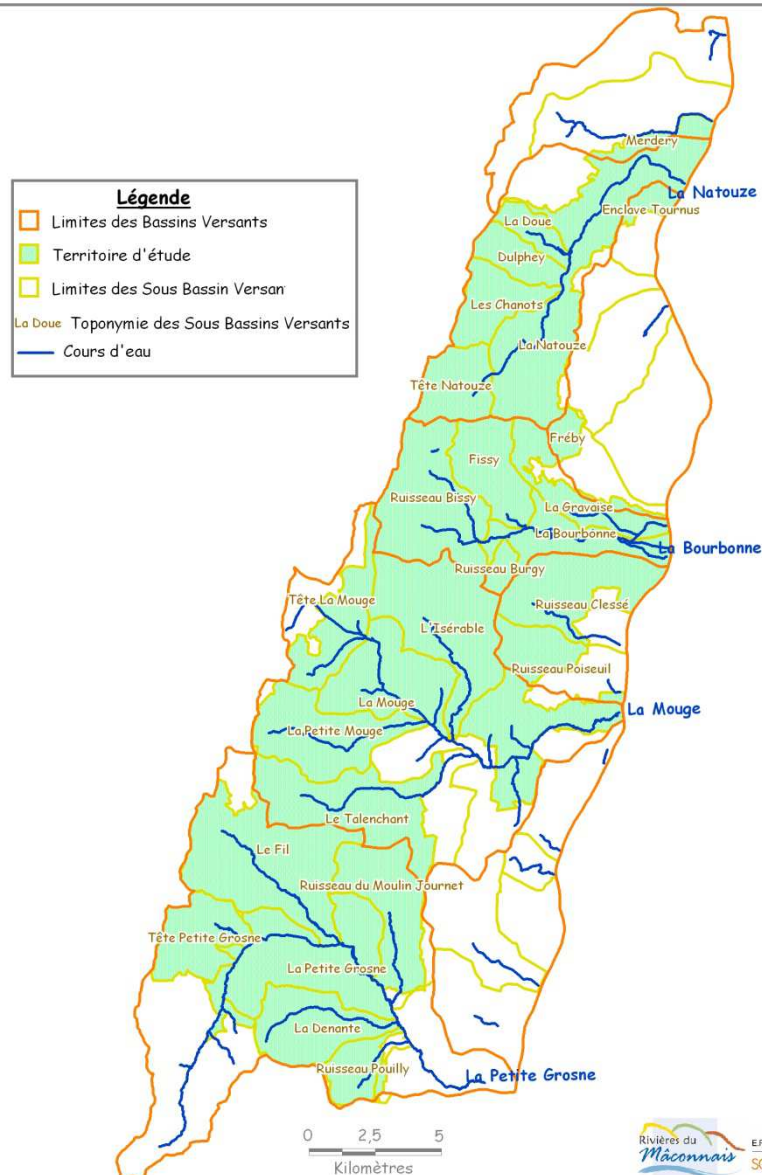
## CONTEXTE

### Problèmes identifiés :

L'étude qui a été réalisée s'est axée sur les zones sensibles à l'érosion et aux ruissellements. Une partie du territoire n'a pas été couvert.

### Carte de situation :

## Représentation des Bassins Versants et des Sous Bassins Versants de la zone d'étude





**Objectifs :**

- Réaliser l'étude sur les secteurs non prospectés
- Intégrer les données d'enherbement
- 

**Conditions d'exécution :**

- Accord des partenaires
- 
- 

**Indicateurs d'efficacité :**

- Connaissance accrue du territoire
- 
- 

**MONTAGE FINANCIER ET ADMINISTRATIF****Coût prévisionnel (en €)**

- 1> Etude de l'évolution du maillage sur le territoire non prospecté
- 2>
- 3>
- 4>
- 5>

Prévision	Coût H.T.	Coût T.T.C.
2013-14	10000	11960
		0
<b>Total</b>	<b>10000</b>	<b>11960</b>

**Plan de financement et clé de répartition :**

	Année	Coût HT	Participation financière potentielle					
			M.O.	AE RMC	Etat	CR Bg / Feder	CG 71	Autre
1>	0	10000	20 %	50 %	%	30 %	%	%
2>			%	%	%	%	%	%
3>			%	%	%	%	%	%
4>			%	%	%	%	%	%
5>			%	%	%	%	%	%
		Participations sur le HT	2000	5000	0	3000	0	0
<b>Total TTC</b>		<b>11960</b>	<b>dont</b>	<b>8000</b>			<b>de financement potentiel</b>	

Maitrise d'ouvrage

*EPTB Saône et Doubs***Conditionnement des aides :**

-

-

Volet	Protection des biens et des personnes			Code fiche action	
Thèmes	Limitation du ruissellement			B1.5	002
Bassin versant	La Petite Grosne			Mesures du PDM	3C37 / 5D07
ME Sup	11311	Cours d'eau	La Denante		
Commune(s)	Davayé / Solutré-Pouilly / Vergisson /		Département 71		
Intitulé du projet	Elaborer des plans bocage dans le cadre du projet LIFE sur le cru "Pouilly-Fuissé"				

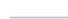

## CONTEXTE

### Problèmes identifiés :

Les secteurs sensibles aux ruissellements et à l'érosion sont dépourvus de linéaire bocager. Les transferts aux cours d'eau sont donc plus importants, et l'impact sur le milieu aquatique considérable (colmatage et présence d'éléments chimiques et organique)

### Carte de situation :

### Carte des communes concernées par l'AOC Pouilly-Fuissé

-  Réseau hydrographique
-  Communes concernées



**Objectifs :**

- Elaborer une stratégie d'actions sur le territoire du Cru avec les partenaires et acteurs locaux.
- Elaborer des plan bocage avec les exploitants
- Réaliser les plantations

**Conditions d'exécution :**

- Adhésion des exploitants
- Linéaire suffisant
- Cohérence des propositions et objectifs

**Indicateurs d'efficacité :**

- Amélioration de la qualité des eaux
- Réduction du colmatage
- Ralentissement des crues

**MONTAGE FINANCIER ET ADMINISTRATIF****Coût prévisionnel (en €)**

	Prévision	Coût H.T.	Coût T.T.C.
6> Elaboration des plans (Rencontre avec les élus, les exploitants et les partenaires - conception du projet)	2012	15000	17940
7> Mise en œuvre des replantations (tarif selon élaboration du projet local)	2013		0
8> Mise en œuvre des replantations (tarif selon élaboration du projet local)	2014		0
9>			
10>			
<b>Total</b>		<b>15000</b>	<b>17940</b>

**Plan de financement et clé de répartition :**

	Année	Coût HT	Participation financière potentielle					
			M.O.	AE RMC	Etat	CR Bg / Feder	CG 71	Autre
1>	2012	15000	20 %	%	%	80 %	%	%
2>	2013		20 %	20 %	%	60 %	%	%
3>	2014		20 %	20 %	%	60 %	%	%
4>			%	%	%	%	%	%
5>			%	%	%	%	%	%
		Participations sur le HT	3000	0	0	12000	0	0
<b>Total TTC</b>		<b>17940</b>	<b>dont</b>	<b>12000</b>			<b>de financement potentiel</b>	

**Maitrise d'ouvrage****EPTB Saône et Doubs****Conditionnement des aides :**

-

-

Volet	Protection des biens et des personnes			Code fiche action	
Thèmes	Limitation du ruissellement			B1.5	003
Bassin versant	Tous			Mesures du PDM	3C37 / 5D07
ME Sup	toutes	Cours d'eau	Petite grosne, Mouge, Bourbonne, Natouze		
Commune(s)			Département 71		
Intitulé du projet	Elaborer des plans communaux de bocage (30 communes)				

### CONTEXTE

#### Problèmes identifiés :

Les secteurs sensibles aux ruissellements et à l'érosion sont dépourvus de linéaire bocager. Les transferts aux cours d'eau sont donc plus importants, et l'impact sur le milieu aquatique considérable (colmatage, présence d'éléments chimiques et organiques)

#### Objectifs :

- Elaborer une stratégie d'actions sur le territoire des appellations avec les partenaires et acteurs locaux.
- Elaborer des plan bocage avec les exploitants
- Réaliser les plantations

#### Conditions d'exécution :

- Adhésion des exploitants
- Linéaire suffisant
- Cohérence des propositions et objectifs

#### Indicateurs d'efficacité :

- Amélioration de la qualité des eaux
- Réduction du colmatage
- Ralentissement des crues

### MONTAGE FINANCIER ET ADMINISTRATIF

#### Coût prévisionnel (en €)

	Prévision	Coût H.T.	Coût T.T.C.
11> Elaboration des plans (Rencontre avec les élus, les exploitants et les partenaires - conception du projet)	0	60000	71760
12>			0
13>			0
14>			
15>			
<b>Total</b>		<b>60000</b>	<b>71760</b>

#### Plan de financement et clé de répartition :

	Année	Coût HT	Participation financière potentielle					
			M.O.	AE RMC	Etat	CR Bg / Feder	CG 71	Autre
1>	0	60000	100 %	%	%	%	%	%
2>			%	%	%	%	%	%
3>			%	%	%	%	%	%
4>			%	%	%	%	%	%
5>			%	%	%	%	%	%
		Participations sur le HT	60000	0	0	0	0	0
<b>Total TTC</b>		<b>71760</b>	<b>dont</b>	<b>0</b>			<b>de financement potentiel</b>	

Maitrise d'ouvrage

Collectivités

#### Conditionnement des aides :

-

Volet	Protection des biens et des personnes			Code fiche action	
Thèmes	Limitation du ruissellement			B1.5	004
Bassin versant	Tous			Mesures du PDM	3C37 / 5D07
ME Sup	toutes	Cours d'eau	Petite grosne, Mouge, Bourbonne, Natouze		
Commune(s)	Département 71				
Intitulé du projet	Reconstitution du bocage et replantation				

#### CONTEXTE

##### Problèmes identifiés :

Les secteurs sensibles aux ruissellements et à l'érosion sont dépourvus de linéaire bocager. Les transferts aux cours d'eau sont donc plus importants, et l'impact sur le milieu aquatique considérable (colmatage et présence d'éléments chimiques et organique)

##### Objectifs :

- Rencontrer les acteurs des communes et les partenaires du territoire Mâconnais
- Réaliser les plantations
- 

##### Conditions d'exécution :

- Adhésion des communes
- 

##### Indicateurs d'efficacité :

- Amélioration de la qualité des eaux
- Réduction du colmatage
- Ralentissement des crues

#### MONTAGE FINANCIER ET ADMINISTRATIF

Coût prévisionnel (en €)	Prévision	Coût H.T.	Coût T.T.C.
16> Mise en œuvre des replantations (tarif selon élaboration du projet local)	2014	100000	119600
17>			0
18>			
19>			
20>			
	<b>Total</b>	<b>100000</b>	<b>119600</b>

##### Plan de financement et clé de répartition :

	Année	Coût HT	Participation financière potentielle					
			M.O.	AE RMC	Etat	CR Bg / Feder	CG 71	Autre
1>	2014	100000	20 %	%	%	80 %	%	%
2>			%	%	%	%	%	%
3>			%	%	%	%	%	%
4>			%	%	%	%	%	%
5>			%	%	%	%	%	%
		Participations sur le HT	20000	0	0	80000	0	0
<b>Total TTC</b>		<b>119600</b>	<b>dont</b>	<b>80000</b>			<b>de financement potentiel</b>	

Maitrise d'ouvrage

Communes / Particuliers

##### Conditionnement des aides :

-



Volet	Fonctionnement physique et biologique			Code fiche action	
Thèmes	Gestion des Zones Humides			B2.2	001
Bassin versant	Tous			Mesures du PDM	Aucune
ME Sup	Toutes	Cours d'eau	Mâconnais		
Commune(s)	Secteurs forestier des coteaux		Département 0		
Intitulé du projet	Poursuite du recensement des zones humides et évaluation du fonctionnement hydrologique de 9 sites				

## CONTEXTE

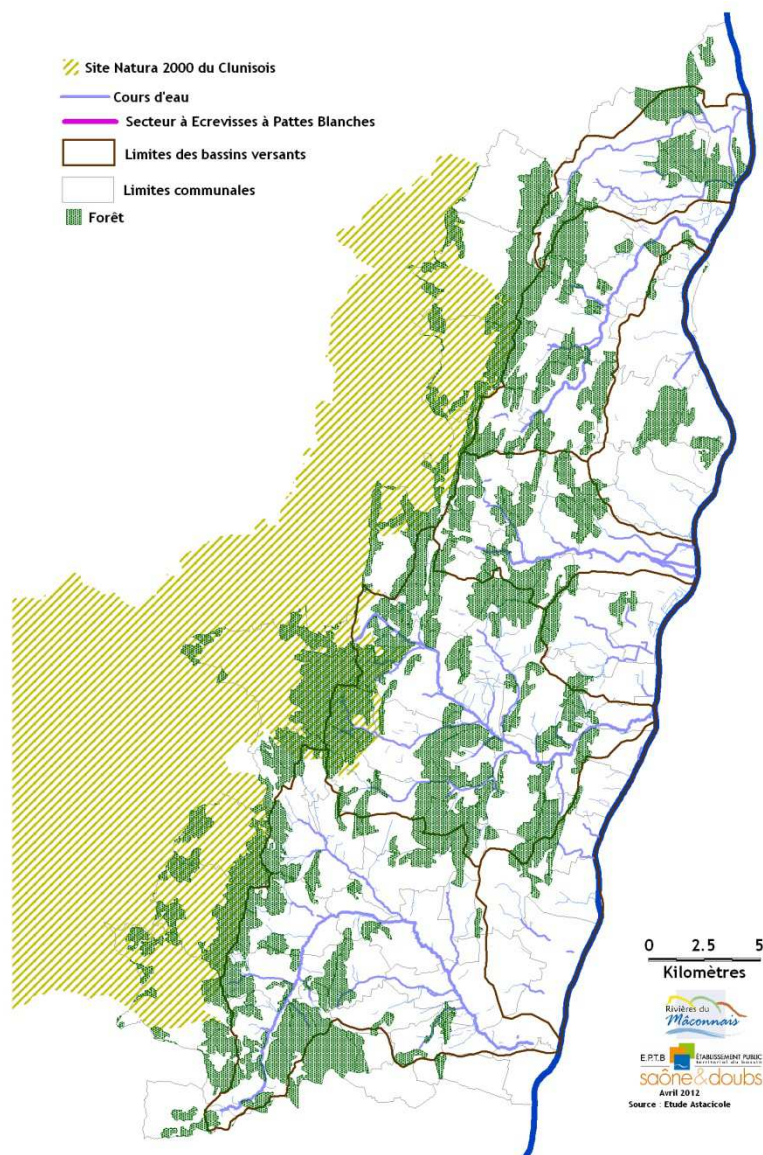
### Problèmes identifiés :

L'étude des zones humides annexes des cours d'eau du Mâconnais a permis de recenser et de caractériser 170 sites (109 Ha). Conformément au cahier des charges, les secteurs forestiers, ainsi que les espaces hors zones inondables, n'ont pas été prospectés.

### Objectifs :

- Inventorier, caractériser sur le terrain les zones humides existantes et formuler des recommandations en matière de préservation et/ou de réhabilitation de sites dégradés
- Intégrer les informations dans la base de données Medwet mise à disposition par l'Agence de l'Eau R.M&C et dans le S.I.G
- Rédiger un rapport d'analyse des résultats et produire des fiches de synthèse communales

### Carte des forestières non-prospectées :



**Conditions d'exécution :**

- Passation d'un marché public (bureau d'études ou association) ou recrutement d'un chargé de mission ZH

**Indicateurs d'efficacité :**

- Rendus de l'étude (cartographie, base de données, fiches de synthèse, rapport)

**MONTAGE FINANCIER ET ADMINISTRATIF****Coût prévisionnel (en €)**

	Prévision	Coût H.T.	Coût T.T.C.
1> Réalisation des études hydrologiques complémentaires	2013	8362	10001
2> Recensement des zones humides par méthode participative / Réalisation de la carte de pré-localisation des zones humides / Réunions du comité de pilotage	2013	8090	9676
3> Réalisation de relevés de végétation	2013	12328	14744
4> Mise à jour de la carte de pré-localisation / Alimentation de la base de données MedWet	2013	7483	8950
5> Propositions de gestion des zones humides à forts enjeux	2013	3815	4563
<b>Total</b>		<b>40078</b>	<b>47933</b>

**Plan de financement et clé de répartition :**

	Année	Coût TTC	Participation financière potentielle					
			M.O.	AE RMC	Etat	CR Bg / Feder	CG 71	Autre
1>	2013	10001	20 %	50 %	%	30 %	%	%
2>	2013	9676	20 %	50 %	%	30 %	%	%
3>	2013	14744	20 %	50 %	%	30 %	%	%
4>	2013	8950	20 %	50 %	%	30 %	%	%
5>	2013	4563	20 %	50 %	%	30 %	%	%
		<b>Participations</b>	<b>8016</b>	<b>20039</b>	<b>0</b>	<b>12023</b>	<b>0</b>	<b>0</b>
<b>Total</b>		<b>47933</b>	<b>dont</b>	<b>32062</b>			<b>de participations</b>	

**Maitrise d'ouvrage****EPTB Saône et Doubs****Conditionnement des aides :**

-  
-

**Liste des sites proposés pour les évaluations hydrologiques complémentaires :**

Code	Bassin-versant	Rivière	Commune	Recommandations	Surface (m <sup>2</sup> )
71BVNATChan	Affluents directs	Bief Ruffey	Sennecé-le-Grand	Evaluer l'intérêt d'une remise en eau de l'étang	1148
71MOUGEfoss	Mouge	Mouge	La Salle	Réaliser une expertise écologique et évaluer le fonctionnement hydrologique	9124
71AfILCros	Petite Grosne	Affluent du Fil	Sologny	Réaliser une expertise écologique et évaluer le fonctionnement hydrologique	30000
71JOURNEBeug	Petite Grosne	Petite Grosne	Prissé	Réaliser une étude hydraulique du site	2141
71JOURNECray	Petite Grosne	Petite Grosne	Prissé	Evaluer la durée de rétention en eau du site	5000
71PGROD185	Petite Grosne	Petite Grosne	Serrières	Evaluer le fonctionnement hydrologique du site et favoriser l'humidité du site	852
71PGROPrés	Petite Grosne	Petite Grosne	Bussières	Evaluer le fonctionnement hydrologique du site et favoriser l'humidité du site	26290
71PGROVeAm	Petite Grosne	Petite Grosne	Davayé	Réaliser un suivi hydraulique du site (durée de rétention)	3456
71PGROVeAv	Petite Grosne	Petite Grosne	Davayé	Réaliser un suivi hydraulique du site (durée de rétention)	3559

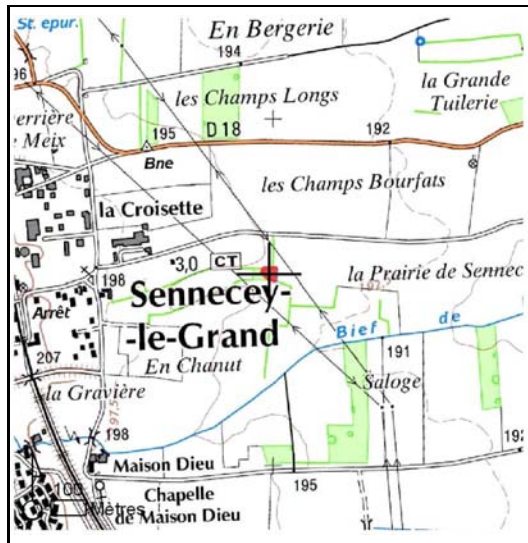


<b>NOM DU SITE</b>	<b>CODE</b>
<b>Ancien étang d'En Chanaut</b>	<b>71BVNATChan</b>

<b>COMMUNE</b> SENNECEY-LE-GRAND	<b>DEPARTEMENT</b> SAONE-ET-LOIRE
-------------------------------------	--------------------------------------

<b>COORD. X/Y (LAMBERT II CARTO)</b>	
795000	2185560
<b>TYP. SDAGE</b>	<b>SUPERFICIE</b>
zones humides artificielles	0,11

<b>BASSIN VERSANT:</b> Affluents directs	<b>RIVIERE:</b> Bief Ruffey
--	-----------------------------



<b>HABITAT(S) - TYPOLOGIE CORINE BIOTOPE</b>
22 Lacs, étangs, mares (eau douce)

**DESCRIPTION DU SITE**

Il s'agit d'un ancien étang à sec localisé en milieu agricole (prairies et cultures).

<b>ACTIVITES SUR LE SECTEUR</b>	
agriculture	au niveau de l'espace de fonctionnalité
élevage / pastoralisme	au niveau de l'espace de fonctionnalité

**FONCTIONS ET VALEURS MAJEURES**  
Fonctions hydrologiques (ralentissement du ruissellement)

**INTERET PATRIMONIAL MAJEUR**  
Faible en l'état car site à sec. Présence de nombreux oiseaux dans les boisements périphériques.

**BILAN DES MENACES ET DES FACTEURS INFLUENCANT LE SITE**  
Site à sec et cultures dans l'espace de fonctionnalité

**ORIENTATIONS D'ACTIONS**  
Engager une réflexion sur l'intérêt de remettre en eau cet ancien étang.

**DATE DE LA FICHE**  
07/07/2010

<b>NOM DU SITE</b>	<b>CODE</b>
<b>Baisse des Fosses</b>	<b>71MOUGEFoss</b>

<b>COMMUNE</b> LA SALLE	<b>DEPARTEMENT</b> SAONE-ET-LOIRE
----------------------------	--------------------------------------

<b>COORD. X/Y (LAMBERT II CARTO)</b>	
795840	2159590
<b>TYP. SDAGE</b>	<b>SUPERFICIE</b>
plaines alluviales	0,9

<b>BASSIN VERSANT:</b> Mouge	<b>RIVIERE:</b> Mouge
------------------------------	-----------------------



<b>HABITAT(S) - TYPOLOGIE CORINE BIOTOPE</b> 38.1 PATURAGES MESOPHILES
---

<b>DESCRIPTION DU SITE</b>
Il s'agit probablement de l'ancien lit de la Mouge. Cette baisse prairiale est pâturée. Le site est inondable par la Saône et la Mouge pour des débits conséquents car il n'est connecté ni par l'amont, ni par l'aval.

<b>ACTIVITES SUR LE SECTEUR</b>	
agriculture	au niveau de l'espace de fonctionnalité
élevage / pastoralisme	au niveau de la zone humide et de l'espace de fonctionnalité

<b>FONCTIONS ET VALEURS MAJEURES</b>
Expansion des crues et activité de pâturage

<b>INTERET PATRIMONIAL MAJEUR</b>
Intérêt limité en l'état actuel (site haut-perché peu favorable au frai piscicole)

<b>BILAN DES MENACES ET DES FACTEURS INFLUENCANT LE SITE</b>
Site en cours d'atterrissement par les limons issus des crues (phénomène très lent).

<b>ORIENTATIONS D'ACTIONS</b>
Etudier l'opportunité d'améliorer la fonctionnalité piscicole du site (travaux d'approfondissement, d'amélioration de la connexion avec la rivière, action visant à limiter le pâturage...)

<b>DATE DE LA FICHE</b>	10/09/2010
-------------------------	------------

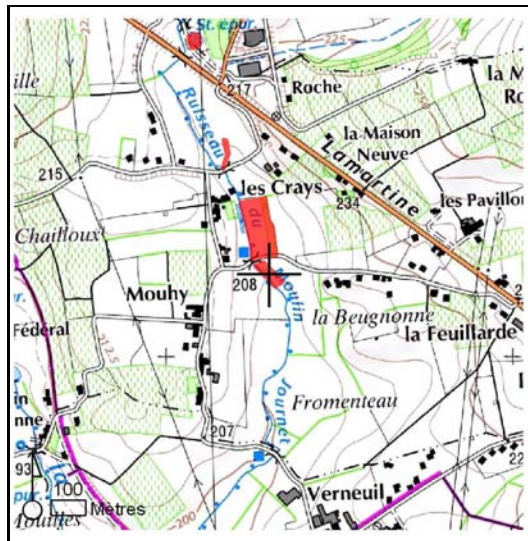


<b>NOM DU SITE</b> <b>La Beugnonne</b>	<b>CODE</b> <b>71JOURNEBeug</b>
---	------------------------------------

<b>COMMUNE</b> CHARNAY-LES-MACON	<b>DEPARTEMENT</b> SAONE-ET-LOIRE
-------------------------------------	--------------------------------------

<b>COORD. X/Y (LAMBERT II CARTO)</b>	
787300	2149240
<b>TYP. SDAGE</b>	<b>SUPERFICIE</b>
bordures de cours d'eau	0,21

<b>BASSIN VERSANT:</b> Petite Grosne	<b>RIVIERE:</b> Petite Grosne
--------------------------------------	-------------------------------



**DESCRIPTION DU SITE**

Il s'agit d'une petite baisse prairiale (20mx4m) et d'une peupleraie (100mx10m) proche du ruisseau du Moulin Journet.

<b>ACTIVITES SUR LE SECTEUR</b>	
ylviculture	au niveau de la zone humide
élevage / pastoralisme	au niveau de la zone humide et de l'espace de fonctionnalité

**FONCTIONS ET VALEURS MAJEURES**

Fonctions hydrologiques et socio-économiques (pâturage et populiculture)

**INTERET PATRIMONIAL MAJEUR**

**BILAN DES MENACES ET DES FACTEURS INFLUENCANT LE SITE**

Populiculture

**ORIENTATIONS D'ACTIONS**

Limiter la populiculture en zone humide

**DATE DE LA FICHE**

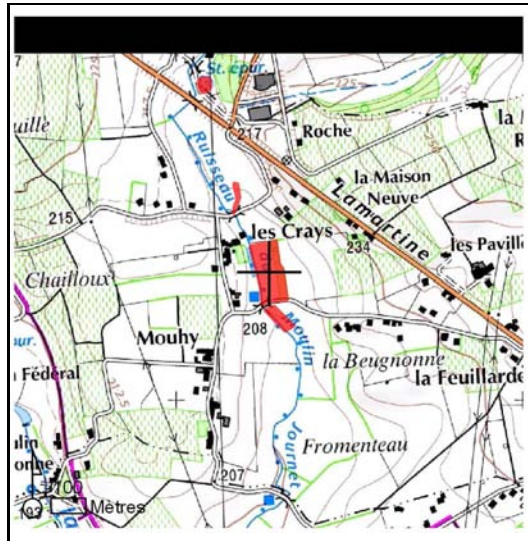
20/12/2010

<b>NOM DU SITE</b> <b>Les Crays</b>	<b>CODE</b> <b>71JOURNECray</b>
--	------------------------------------

<b>COMMUNE</b> PRISSE	<b>DEPARTEMENT</b> SAONE-ET-LOIRE
--------------------------	--------------------------------------

<b>COORD. X/Y (LAMBERT II CARTO)</b>	
787270	2149370
<b>TYPO. SDAGE</b>	<b>SUPERFICIE</b>
plaines alluviales	0,5

<b>BASSIN VERSANT:</b> Petite Grosne	<b>RIVIERE:</b> Petite Grosne
--------------------------------------	-------------------------------



<b>HABITAT(S) - TYPOLOGIE CORINE BIOTOPE</b>
53.2 FORMATIONS A GRANDES LAÏCHES (MAGNOCARIÇAIES) 83.32 PLANTATIONS DE FEUILLUS

**DESCRIPTION DU SITE**

Le site (100mx50m) est composé d'une peupleraie qui limite l'extension de la cariçaie.

<b>ACTIVITES SUR LE SECTEUR</b>	
ylviculture	au niveau de la zone humide
élevage / pastoralisme	au niveau de l'espace de fonctionnalité

**FONCTIONS ET VALEURS MAJEURES**  
Fonctions hydrologiques (auto-épuration des eaux et expansion des crues), écologiques et socio-économiques (populiculture)

**INTERET PATRIMONIAL MAJEUR**  
Présence de libellules et de papillons

**BILAN DES MENACES ET DES FACTEURS INFLUENCANT LE SITE**

**ORIENTATIONS D'ACTIONS**  
Limiter la populiculture en zone humide.

**DATE DE LA FICHE**  
04/11/2008

<b>NOM DU SITE</b>	<b>CODE</b>
<b>Zone basse attenante à la RD185</b>	<b>71PGROD185</b>

<b>COMMUNE</b> SERRIERES	<b>DEPARTEMENT</b> SAONE-ET-LOIRE
-----------------------------	--------------------------------------

<b>COORD. X/Y (LAMBERT II CARTO)</b>	
779660	2147140
<b>TYP. SDAGE</b>	<b>SUPERFICIE</b>
bordures de cours d'eau	0,08

<b>BASSIN VERSANT:</b> Petite Grosne	<b>RIVIERE:</b> Petite Grosne
--------------------------------------	-------------------------------



**DESCRIPTION DU SITE**

Il s'agit d'une petite baisse (800 m<sup>2</sup>) localisée en rive droite de la Petite Grosne qui est occupée par une peupleraie et qui subit les désagréments d'un drainage périphérique.

<b>ACTIVITES SUR LE SECTEUR</b>	
ylviculture	au niveau de la zone humide
élevage / pastoralisme	au niveau de l'espace de fonctionnalité
infrastructures linéaires (routes, voies ferrées)	au niveau de l'espace de fonctionnalité

**FONCTIONS ET VALEURS MAJEURES**

Fonctions hydrologiques (expansion des crues, auto-épuration des eaux, ralentissement du ruissellement) et socio-économiques (populiculture)

**INTERET PATRIMONIAL MAJEUR**

Intérêt possible pour les amphibiens

**BILAN DES MENACES ET DES FACTEURS INFLUENCANT LE SITE**

Site en cours de fermeture dont le fonctionnement hydrologique est perturbé par le drainage en périphérie.

**ORIENTATIONS D' ACTIONS**

Promouvoir la non-replantation de peupliers après exploitation et limiter le drainage existant.

**DATE DE LA FICHE**

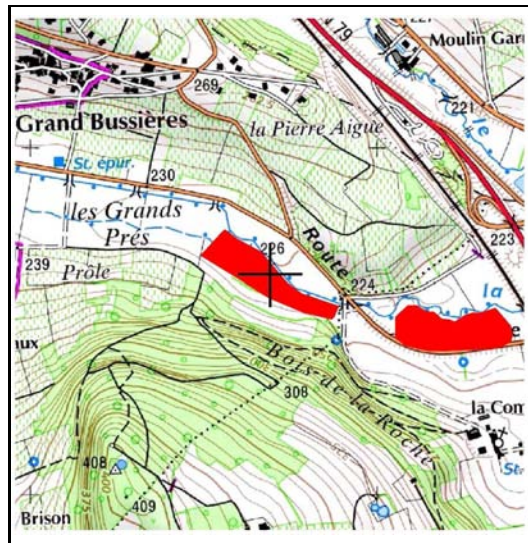
12/09/2010

<b>NOM DU SITE</b>	<b>CODE</b>
<b>Baisse des Grands Prés</b>	<b>71PGROPrés</b>

<b>COMMUNE</b> BUSSIERES	<b>DEPARTEMENT</b> SAONE-ET-LOIRE
-----------------------------	--------------------------------------

<b>COORD. X/Y (LAMBERT II CARTO)</b>	
783670	2150640
<b>TYPO. SDAGE</b>	<b>SUPERFICIE</b>
plaines alluviales	2,6

<b>BASSIN VERSANT:</b> Petite Grosne	<b>RIVIERE:</b> Petite Grosne
--------------------------------------	-------------------------------



**DESCRIPTION DU SITE**

Il s'agit d'une vaste baisse prairiale localisée en bordure de cours d'eau qui est partiellement alimentée en eau par un ruisseau temporaire localisé plus en amont. Le cours aval de ce ruisseau semble avoir été détourné et recalibré. La restauration du tracé originel transitant par la zone humide mérite d'être étudié. De tels travaux amélioreraient sensiblement l'alimentation en eau du site et favoriseraient l'auto-épuration des eaux.

<b>ACTIVITES SUR LE SECTEUR</b>	
pas d'activité marquante	au niveau de la zone humide
agriculture	au niveau de la zone humide et de l'espace de fonctionnalité
élevage / pastoralisme	au niveau de la zone humide et de l'espace de fonctionnalité

**FONCTIONS ET VALEURS MAJEURES**

Fonctions hydrologiques (expansion des crues, auto-épuration des eaux, ralentissement du ruissellement) et socio-économiques (fauche, cultures)

**INTERET PATRIMONIAL MAJEUR**

Intérêt patrimonial faible en l'état actuel du fait des fortes pressions pesant sur ce secteur

**BILAN DES MENACES ET DES FACTEURS INFLUENCANT LE SITE**

Cultures céréalières au niveau de la zone humide (travaux du sols et traitements) et viticulture sur les coteaux (traitements). Le ruisseau temporaire localisé plus en amont semble avoir été détourné dans sa portion aval.

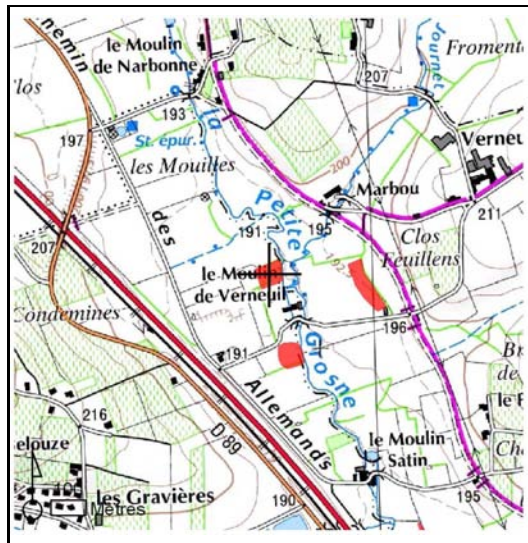
**ORIENTATIONS D'ACTIONS**

Etudier précisément le fonctionnement hydrologique du secteur. Evaluer l'intérêt d'améliorer l'alimentation en eau par le ruisseau temporaire. Araser le bourrelet de berge pour favoriser le fonction d'expansion de crues associé à une remise en prairie.

**DATE DE LA FICHE**

02/07/2009

<b>NOM DU SITE</b>		<b>CODE</b>	
<b>Amont du Moulin de Verneuil</b>		<b>71PGROVeAm</b>	
<b>COMMUNE</b> DAVAYE	<b>DEPARTEMENT</b> SAONE-ET-LOIRE	<b>COORD. X/Y (LAMBERT II CARTO)</b>	
<b>BASSIN VERSANT:</b> Petite Grosne		<b>TYPO. SDAGE</b>	<b>SUPERFICIE</b>
<b>RIVIERE:</b> Petite Grosne		786860	2148210



<b>DESCRIPTION DU SITE</b>	
Il s'agit d'une zone basse prairiale attenante à la Petite Grosne qui est localisée en amont du Moulin de Verneuil	
<b>ACTIVITES SUR LE SECTEUR</b>	au niveau de la zone humide et de l'espace de fonctionnalité
<b>FONCTIONS ET VALEURS MAJEURES</b>	
Fonctions hydrologiques (expansion des crues, ralentissement du ruissellement, auto-épuration des eaux) et socio-économiques (pâturage)	
<b>INTERET PATRIMONIAL MAJEUR</b>	
<b>BILAN DES MENACES ET DES FACTEURS INFLUENCANT LE SITE</b>	
<b>ORIENTATIONS D'ACTIONS</b>	
Etablir un bilan du fonctionnement hydrologique du site. Note : 0.0	
<b>DATE DE LA FICHE</b>	
20/12/2010	

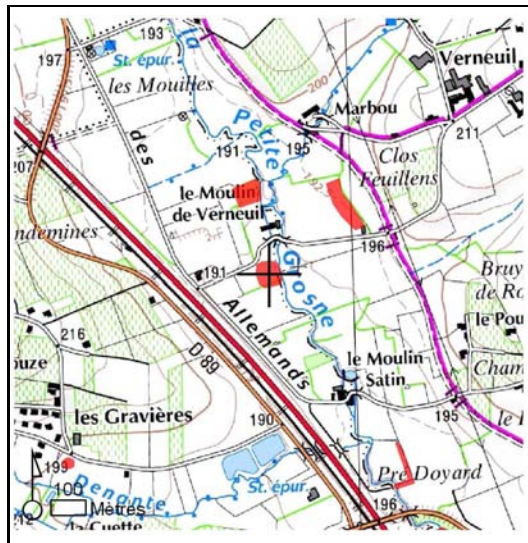


<b>NOM DU SITE</b>	<b>CODE</b>
<b>Aval du Moulin de Verneuil</b>	<b>71PGROVeAv</b>

<b>COMMUNE</b> DAVAYE	<b>DEPARTEMENT</b> SAONE-ET-LOIRE
--------------------------	--------------------------------------

<b>COORD. X/Y (LAMBERT II CARTO)</b>	
786910	2147980
<b>TYP. SDAGE</b>	<b>SUPERFICIE</b>
bordures de cours d'eau	0,36

<b>BASSIN VERSANT:</b> Petite Grosne	<b>RIVIERE:</b> Petite Grosne
--------------------------------------	-------------------------------



<b>HABITAT(S) - TYPOLOGIE CORINE BIOTOPE</b>
37 Prairies humides 83.32 PLANTATIONS DE FEUILLUS

**DESCRIPTION DU SITE**

Il s'agit d'une prairie humide et d'une peupleraie (0,36 Ha) localisées en bordure de Petite Grosne.

<b>ACTIVITES SUR LE SECTEUR</b>	
sylviculture	au niveau de la zone humide
élevage / pastoralisme	au niveau de la zone humide et de l'espace de fonctionnalité

**FONCTIONS ET VALEURS MAJEURES**  
Fonctions hydrologiques (expansion des crues, ralentissement du ruissellement, auto-épuration des eaux) et socio-économiques (populiculture, pâturage)

**INTERET PATRIMONIAL MAJEUR**

**BILAN DES MENACES ET DES FACTEURS INFLUENCANT LE SITE**  
Populiculture

**ORIENTATIONS D'ACTIONS**  
Limiter la populiculture en zone humide. Note : 1.0

**DATE DE LA FICHE**  
20/12/2010



Volet	<b>Fonctionnement physique et biologique</b>			<b>Code fiche action</b>	
Thèmes	<b>Gestion des Zones Humides</b>			B2.2	002
Bassin versant	<b>Tous</b>			Mesures du PDM	Aucune
ME Sup	<b>Toutes</b>	Cours d'eau	<b>Mâconnais</b>		
Commune(s)	<b>Maconnais</b>		Département 71		
Intitulé du projet	<b>Evaluer le potentiel écologique de 16 zones humides et travaux de mise en valeur</b>				

## CONTEXTE

### Problèmes identifiés :

L'étude des zones humides annexes des cours d'eau du Mâconnais a mis en évidence la nécessité d'évaluer précisément les potentialités écologiques de 14 sites préalablement à la mise en place d'un éventuel plan de gestion (étude complémentaire à l'étude du fonctionnement hydrologique)

### Objectifs :

- Evaluer les habitats écologiques de chaque zone humide
- Evaluer une liste d'espèces floristiques et faunistiques (amphibiens, insectes, oiseaux et mammifères)
- Formuler des préconisations relatives à la préservation, voire à l'amélioration des potentialités écologiques

### Liste des sites proposés pour les évaluations écologiques complémentaires :

Code	Bassin-versant	Rivière	Commune	Recommandations	Surface (m <sup>2</sup> )
71BVMOChai	Affluents directs	BV Mouge	clessé	Réaliser une expertise batrachologique	50
71BVNATBoul	Affluents directs	Bief de Merdery	Boyer	Demander l'autorisation de pouvoir prospecter le site	14917
71BVNATChai	Affluents directs	bassin versant Natouze	Sennecé-le-Grand	Prévoir un inventaire écologique (amphibiens) puis un plan de gestion	5000
71POISEUSens	Affluents directs	BV du Ru de Poiseuil	Viré	Evaluer le potentiel écologique du site	577
71BVMOChoi	Mouge	bassin versant Mouge	Clessé	Evaluer le potentiel écologique de la mare (amphibiens...)	50
71BVMOTron	Mouge	bassin versant Mouge	Clessé	Evaluer le potentiel écologique du site	67
71MOUGESalle	Mouge	BV Mouge	La Salle	Prévoir un inventaire écologique (amphibiens) puis un plan de gestion	34984
71PMOULaAv	Mouge	Petite Mouge	Igé	Expertiser le site (site inaccessible le jour de l'inventaire)	1096
71TALENMin2	Mouge	Talenchant	Igé	Expertise l'ensemble du site	38058
71TALENProu	Mouge	Talenchant	Saint-Maurice-de-Satonnay	Compléter le recensement	2000
71TALENVaux	Mouge	Petite Mouge	Verzé	prévoir un inventaire écologique complémentaire	1200
71BVNATClos	Natouze	Natouze	Boyer	Evaluer le potentiel écologique du site	2528
71NATOUClou	Natouze	Ru Doue	Vers	Expertise écologique et rajeunir le site	25692
71NATOULeCo	Natouze	Natouze	Ozenay	Lancer une expertise écologique fine	10000
71NATOUSutà	Natouze	Natouze	Martailly-les-Brancion	Limiter le pâturage	9067
71AfFILCros	Petite Grosne	Affluent du Fil	Sologny	Réaliser une expertise écologique et évaluer le fonctionnement hydrologique	30000

### Conditions d'exécution :

- Passation d'un marché public (bureaux d'études, associations...) ou recrutement d'un chargé de mission

**Indicateurs d'efficacité :**

- Nombre d'études réalisées
- Résultats obtenus (nombre de plans de gestion mis en place)

**MONTAGE FINANCIER ET ADMINISTRATIF**

<b>Coût prévisionnel (en €)</b>	<b>Prévision</b>	<b>Coût H.T.</b>	<b>Coût T.T.C.</b>
6> Réalisation des études biologiques complémentaires et élaboration de plans de gestion	0	35000	41860
7> Mise en place des plans de gestion	0	55000	65780
8>			0
9>			0
10>			0
<b>Total</b>		<b>90000</b>	<b>107640</b>

**Plan de financement et clé de répartition :**

	Année	Coût TTC	Participation financière potentielle					
			M.O.	AE RMC	Etat	CR Bg / Feder	CG 71	Autre
1>	0	41860	20 %	50 %	%	%	30 %	%
2>	0	65780	20 %	50 %	%	30 %	%	%
3>		0	%	%	%	%	%	%
4>		0	%	%	%	%	%	%
5>		0	%	%	%	%	%	%
		<b>Participations</b>	<b>18000</b>	<b>45000</b>	<b>0</b>	<b>16500</b>	<b>10500</b>	<b>0</b>
<b>Total</b>		<b>107640</b>	<b>dont</b>	<b>72000</b>			<b>de participations</b>	

**Maitrise d'ouvrage****CREN Bourgogne / Collectivités****Conditionnement des aides :**

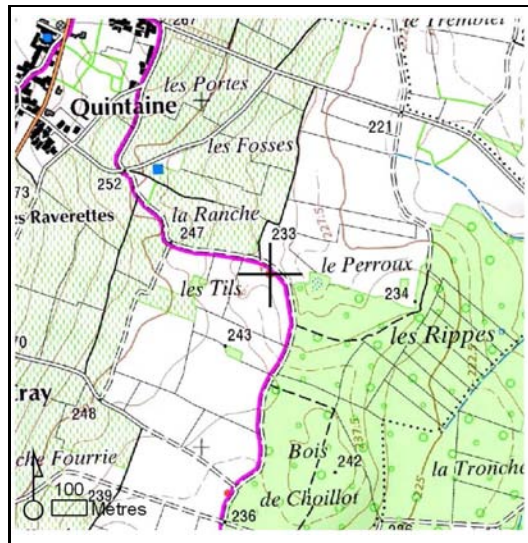
-  
-

<b>NOM DU SITE</b> <b>Bois de Chaillot</b>	<b>CODE</b> <b>71BVMOChai</b>
---	----------------------------------

<b>COMMUNE</b> CLESSE	<b>DEPARTEMENT</b> SAONE-ET-LOIRE
--------------------------	--------------------------------------

<b>COORD. X/Y (LAMBERT II CARTO)</b>	
792195	2161500
<b>TYP. SDAGE</b>	<b>SUPERFICIE</b>
zones humides artificielles	0,005

<b>BASSIN VERSANT:</b> Affluents directs	<b>RIVIERE:</b> BV Mouge
--	--------------------------



<b>HABITAT(S) - TYPOLOGIE CORINE BIOTOPE</b> 22 Lacs, étangs, mares (eau douce)
--

**DESCRIPTION DU SITE**

Il s'agit d'une petite mare (7mx7m) localisée en lisière de forêt.

<b>ACTIVITES SUR LE SECTEUR</b>	
pas d'activité marquante	au niveau de la zone humide
agriculture	au niveau de l'espace de fonctionnalité
sylviculture	au niveau de l'espace de fonctionnalité
chasse	au niveau de l'espace de fonctionnalité

**FONCTIONS ET VALEURS MAJEURES**

Fonctions biologiques (insectes et amphibiens)

**INTERET PATRIMONIAL MAJEUR**

Faune (insectes et amphibiens)

**BILAN DES MENACES ET DES FACTEURS INFLUENCANT LE SITE**

Aucune menace apparente

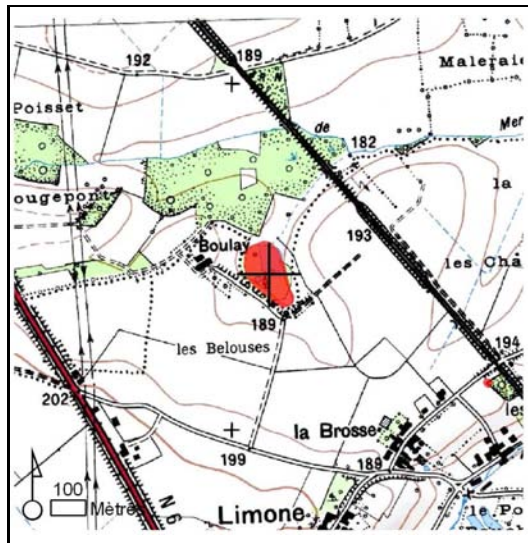
**ORIENTATIONS D'ACTIONS**

Réaliser une expertise des potentialités écologiques (insectes et amphibiens)

**DATE DE LA FICHE**

21/12/2010

<b>NOM DU SITE</b> <b>Boulay</b>		<b>CODE</b> <b>71BVNATBoul</b>	
<b>COMMUNE</b> BOYER	<b>DEPARTEMENT</b> SAONE-ET-LOIRE	<b>COORD. X/Y (LAMBERT II CARTO)</b>	
<b>BASSIN VERSANT:</b> Affluents directs		<b>TYPO. SDAGE</b>	<b>SUPERFICIE</b>
<b>RIVIERE:</b> Bief de Merdery		796100	2182450



<b>DESCRIPTION DU SITE</b>
Site inaccessible car situé en propriété privée. Il s'agit probablement d'un ancien petit étang localisé en tête de bassin du bief de Merdery. Une prospection du site serait sans doute judicieuse après obtention de l'accord du propriétaire.

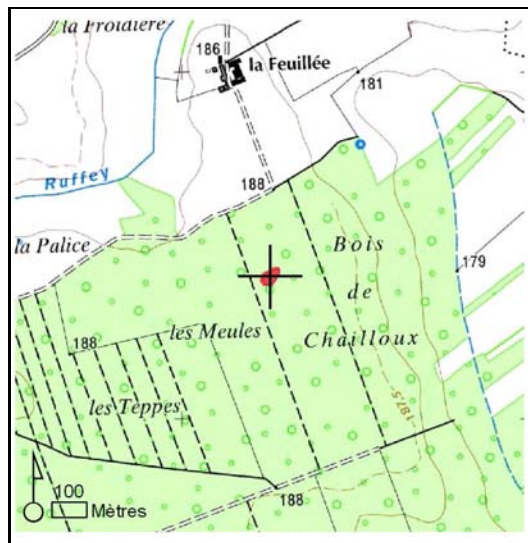
<b>FONCTIONS ET VALEURS MAJEURES</b>
<b>INTERET PATRIMONIAL MAJEUR</b>
<b>BILAN DES MENACES ET DES FACTEURS INFLUENCANT LE SITE</b>
<b>ORIENTATIONS D'ACTIONS</b>
<b>DATE DE LA FICHE</b>

<b>NOM DU SITE</b>	<b>CODE</b>
<b>Mare forestière du Bois de Chailloux</b>	<b>71BVNATChai</b>

<b>COMMUNE</b> SENNECEY-LE-GRAND	<b>DEPARTEMENT</b> SAONE-ET-LOIRE
-------------------------------------	--------------------------------------

<b>COORD. X/Y (LAMBERT II CARTO)</b>	
797260	2185410
<b>TYP. SDAGE</b>	
zones humides artificielles	
<b>SUPERFICIE</b>	
0,5	

<b>BASSIN VERSANT:</b> Affluents directs	<b>RIVIERE:</b> bassin versant Natouze
--	--



<b>HABITAT(S) - TYPOLOGIE CORINE BIOTOPE</b>
22 Lacs, étangs, mares (eau douce)

**DESCRIPTION DU SITE**

Il s'agit d'une mare forestière d'environ 5000 m<sup>2</sup> (100m x 50m) en cours de fermeture par la saulaie. Ce site revêt un intérêt certain pour les amphibiens.

<b>ACTIVITES SUR LE SECTEUR</b>	
sylviculture	au niveau de l'espace de fonctionnalité

**FONCTIONS ET VALEURS MAJEURES**

Fonctions biologiques et socio-économiques (valorisation pédagogique ?)

**INTERET PATRIMONIAL MAJEUR**

Intérêt pour les amphibiens

**BILAN DES MENACES ET DES FACTEURS INFLUENCANT LE SITE**

Fermeture importante du site par la saulaie/aulnaie

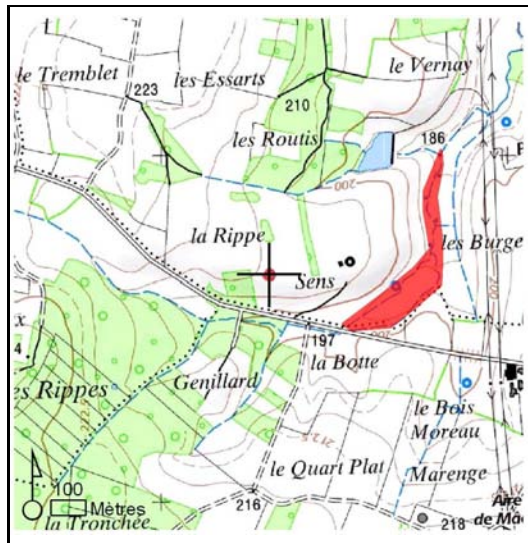
**ORIENTATIONS D'ACTIONS**

Etablir un plan de gestion de la mare forestière après réalisation d'une expertise écologique et hydrologique du site (établir un contact avec l'ONF).

**DATE DE LA FICHE**

02/07/2000

<b>NOM DU SITE</b>		<b>CODE</b>	
<b>Sens</b>		<b>71POISEUSens</b>	
<b>COMMUNE</b> VIRE	<b>DEPARTEMENT</b> SAONE-ET-LOIRE	<b>COORD. X/Y (LAMBERT II CARTO)</b>	
<b>BASSIN VERSANT:</b> Affluents directs		<b>TYPO. SDAGE</b>	<b>SUPERFICIE</b>
<b>RIVIERE:</b> BV du Ru de Poiseuil		793310	2161660



<b>DESCRIPTION DU SITE</b>
Il s'agit d'une petite mare prairiale située dans le bassin versant du Ruisseau de Poiseuil

<b>FONCTIONS ET VALEURS MAJEURES</b>
Fonctions économiques (abreuvoir pour bétail) et biologiques (amphibiens)
<b>INTERET PATRIMONIAL MAJEUR</b>
Intérêt potentiel pour certains amphibiens et insectes
<b>BILAN DES MENACES ET DES FACTEURS INFLUENCANT LE SITE</b>
Pâturage
<b>ORIENTATIONS D'ACTIONS</b>
Etudier le potentiel écologique de la mare
<b>DATE DE LA FICHE</b>
22/12/2010

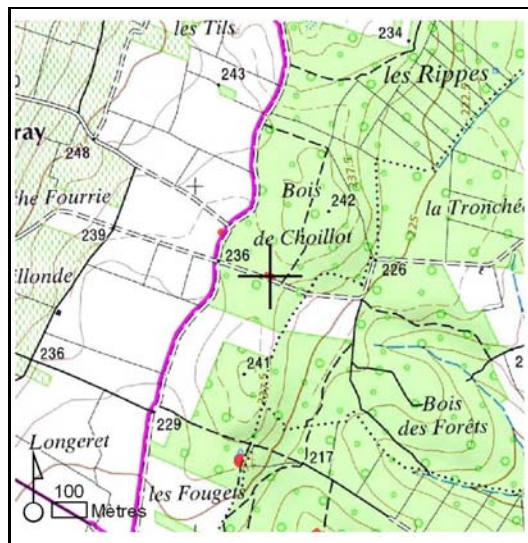


<b>NOM DU SITE</b> <b>Bois de Choillot</b>	<b>CODE</b> <b>71BVMOChoi</b>
---	----------------------------------

<b>COMMUNE</b> CLESSE	<b>DEPARTEMENT</b> SAONE-ET-LOIRE
--------------------------	--------------------------------------

<b>COORD. X/Y (LAMBERT II CARTO)</b>	
792213	2169742
<b>TYP. SDAGE</b>	<b>SUPERFICIE</b>
zones humides artificielles	0,005

<b>BASSIN VERSANT:</b> Mouge	<b>RIVIERE:</b> bassin versant Mouge
------------------------------	--------------------------------------



<b>HABITAT(S) - TYPOLOGIE CORINE BIOTOPE</b> 22 Lacs, étangs, mares (eau douce)
--

**DESCRIPTION DU SITE**

Il s'agit d'une petite mare forestière (7mx7m) temporaire localisé en bordure du chemin.

<b>ACTIVITES SUR LE SECTEUR</b>	
pas d'activité marquante	au niveau de la zone humide
sylviculture	au niveau de l'espace de fonctionnalité

**FONCTIONS ET VALEURS MAJEURES**  
Fonctions biologiques (sie potentiel pour les amphibiens)

**INTERET PATRIMONIAL MAJEUR**  
Intérêt faunistique pour la faune (zone d'abreuvement, habitat potentiel pour certains insectes et amphibiens)

**BILAN DES MENACES ET DES FACTEURS INFLUENCANT LE SITE**  
Site forestier qui se comble progressivement par la litière

**ORIENTATIONS D'ACTIONS**  
Evaluer le potentiel écologique de la mare, notamment our les amphibiens.

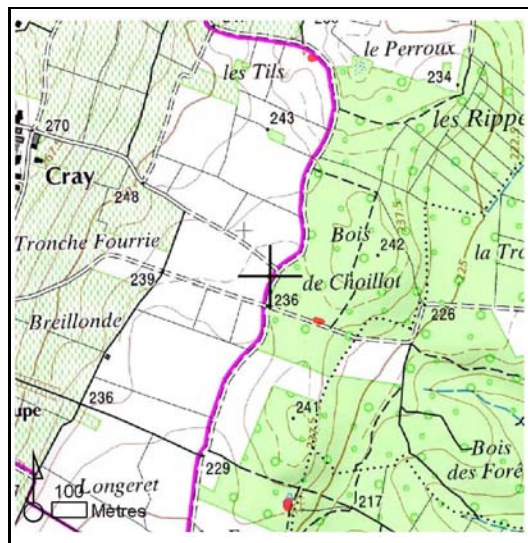
**DATE DE LA FICHE**  
22/12/2010

<b>NOM DU SITE</b>	<b>CODE</b>
<b>La Tronche Fourrie</b>	<b>71BVMOTron</b>

<b>COMMUNE</b> CLESSE	<b>DEPARTEMENT</b> SAONE-ET-LOIRE
--------------------------	--------------------------------------

<b>COORD. X/Y (LAMBERT II CARTO)</b>	
792075	2160870
<b>TYP. SDAGE</b>	<b>SUPERFICIE</b>
zones humides artificielles	0,005

<b>BASSIN VERSANT:</b> Mouge	<b>RIVIERE:</b> bassin versant Mouge
------------------------------	--------------------------------------



<b>HABITAT(S) - TYPOLOGIE CORINE BIOTOPE</b>
22 Lacs, étangs, mares (eau douce)

**DESCRIPTION DU SITE**

Il s'agit d'une petite mare permanente localisée en lisière de forêt.

<b>ACTIVITES SUR LE SECTEUR</b>	
pas d'activité marquante	au niveau de la zone humide
élevage / pastoralisme	au niveau de l'espace de fonctionnalité
autre (préciser dans l'encart réservé aux remarque au niveau de l'espace de fonctionnalité)	

**FONCTIONS ET VALEURS MAJEURES**  
Fonctions biologiques (insectes, amphibiens)

**INTERET PATRIMONIAL MAJEUR**  
Intérêt faunistique (abreuvement d'animaux, habitat pour certains amphibiens et insectes)

**BILAN DES MENACES ET DES FACTEURS INFLUENCANT LE SITE**  
Aucune menace à court-terme recensée

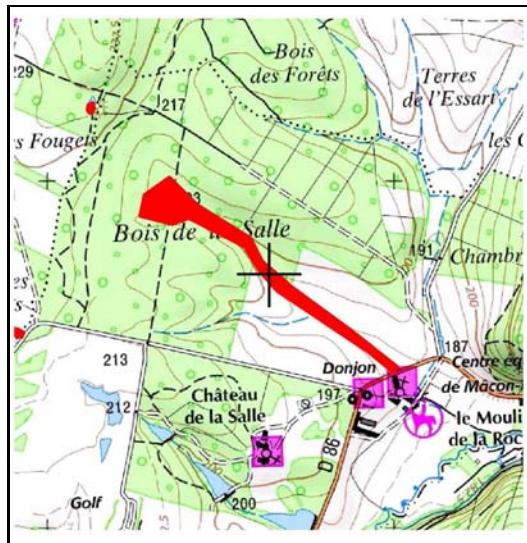
**ORIENTATIONS D'ACTIONS**  
Evaluer les potentialités écologiques du site

**DATE DE LA FICHE**  
22/12/2010

<b>NOM DU SITE</b>	<b>CODE</b>
<b>Fossé du Bois de La Salle</b>	<b>71MOUGESall</b>

<b>COMMUNE</b> LA SALLE	<b>DEPARTEMENT</b> SAONE-ET-LOIRE
----------------------------	--------------------------------------

<b>COORD. X/Y (LAMBERT II CARTO)</b>	
0	0
<b>TYPO. SDAGE</b>	<b>SUPERFICIE</b>



<b>DESCRIPTION DU SITE</b>

<b>FONCTIONS ET VALEURS MAJEURES</b>

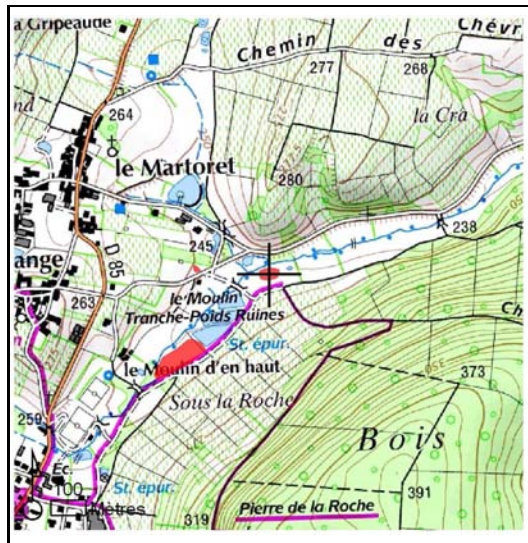
<b>INTERET PATRIMONIAL MAJEUR</b>

<b>BILAN DES MENACES ET DES FACTEURS INFLUENCANT LE SITE</b>

<b>ORIENTATIONS D'ACTIONS</b>

<b>DATE DE LA FICHE</b>

<b>NOM DU SITE</b>		<b>CODE</b>	
<b>Mare temporaire en aval du lagunage</b>		<b>71PMOULaV</b>	
<b>COMMUNE</b> IGE	<b>DEPARTEMENT</b> SAONE-ET-LOIRE	<b>COORD. X/Y (LAMBERT II CARTO)</b>	
<b>BASSIN VERSANT:</b> Mouge		<b>TYPO. SDAGE</b> zones humides ponctuelles	<b>RIVIERE:</b> Petite Mouge <b>SUPERFICIE</b> 0,1



**HABITAT(S) - TYPOLOGIE CORINE BIOTOPE**  
22 Lacs, étangs, mares (eau douce)

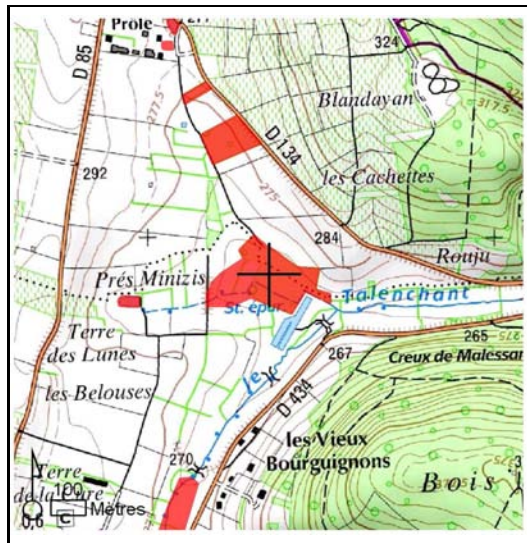
<b>DESCRIPTION DU SITE</b>
Il s'agit d'une petite mare temporaire localisée en aval du lagunage d'Igé
<b>ACTIVITES SUR LE SECTEUR</b>
élevage / pastoralisme <span style="float: right;">au niveau de la zone humide</span>
<b>FONCTIONS ET VALEURS MAJEURES</b>
Expansion des crues et pâturage
<b>INTERET PATRIMONIAL MAJEUR</b>
<b>BILAN DES MENACES ET DES FACTEURS INFLUENCANT LE SITE</b>
<b>ORIENTATIONS D'ACTIONS</b>
Limiter le ressuyage pour favoriser le potentiel écologique du site
<b>DATE DE LA FICHE</b>
06/12/2010

<b>NOM DU SITE</b>	<b>CODE</b>
<b>Prés Minizis</b>	<b>71TALENMin2</b>

<b>COMMUNE</b> IGE	<b>DEPARTEMENT</b> SAONE-ET-LOIRE
-----------------------	--------------------------------------

<b>COORD. X/Y (LAMBERT II CARTO)</b>	
785340	2156880
<b>TYP. SDAGE</b>	<b>SUPERFICIE</b>
plaines alluviales	3,8

<b>BASSIN VERSANT:</b> Mouge	<b>RIVIERE:</b> Talenchant
------------------------------	----------------------------



<b>HABITAT(S) - TYPOLOGIE CORINE BIOTOPE</b>
37 Prairies humides

<b>DESCRIPTION DU SITE</b>
Il s'agit d'une belle basse (3,8 Ha) occupée partiellement par une peupleraie et des prairies pâturées. Ce site est alimenté en eau par des sources.

<b>FONCTIONS ET VALEURS MAJEURES</b>
Fonctions hydrologiques (expansion des crues et ralentissement du ruissellement) et socio-économiques (pâturage, populiculture et intérêt paysager)
<b>INTERET PATRIMONIAL MAJEUR</b>
potentiellement fort
<b>BILAN DES MENACES ET DES FACTEURS INFLUENCANT LE SITE</b>
Aucune menace apparente
<b>ORIENTATIONS D'ACTIONS</b>
Réaliser une expertise écologique du site
<b>DATE DE LA FICHE</b>

<b>NOM DU SITE</b>	<b>CODE</b>
<b>Le Prouyon</b>	<b>71TALENProu</b>

<b>COMMUNE</b> LAIZE SAINT-MAURICE-DE-SATONNAY	<b>DEPARTEMENT</b> SAONE-ET-LOIRE SAONE-ET-LOIRE
--	--

<b>COORD. X/Y (LAMBERT II CARTO)</b>	
788730	2156980

<b>BASSIN VERSANT:</b> Mouge	<b>RIVIERE:</b> Talenchant
------------------------------	----------------------------

<b>TYP. SDAGE</b>	<b>SUPERFICIE</b>
bordures de cours d'eau	0,2



<b>HABITAT(S) - TYPOLOGIE CORINE BIOTOPE</b>
41 Forêts caducifoliées

**DESCRIPTION DU SITE**

Il s'agit d'une petite zone humide de bordure de cours d'eau située en milieu forestier.

<b>ACTIVITES SUR LE SECTEUR</b>	
pas d'activité marquante	au niveau de la zone humide
agriculture	au niveau de l'espace de fonctionnalité
élevage / pastoralisme	au niveau de l'espace de fonctionnalité

**FONCTIONS ET VALEURS MAJEURES**

Expansion des crues

**INTERET PATRIMONIAL MAJEUR**

**BILAN DES MENACES ET DES FACTEURS INFLUENCANT LE SITE**

**ORIENTATIONS D'ACTIONS**

Améliorer les connaissances relatives au fonctionnement du site (données hydrologiques et patrimoniales).

**DATE DE LA FICHE**

13/09/2010

<b>NOM DU SITE</b> <b>Vaux Pré</b>	<b>CODE</b> <b>71TALENVaux</b>
---------------------------------------	-----------------------------------

<b>COMMUNE</b> VERZE	<b>DEPARTEMENT</b> SAONE-ET-LOIRE
-------------------------	--------------------------------------

<b>COORD. X/Y (LAMBERT II CARTO)</b>	
782710	2157240
<b>TYP. SDAGE</b>	<b>SUPERFICIE</b>
bordures de cours d'eau	1,2

<b>BASSIN VERSANT:</b> Mouge	<b>RIVIERE:</b> Petite Mouge
------------------------------	------------------------------



**DESCRIPTION DU SITE**

Il s'agit d'une prairie humide de tête de bassin (300mx50m) alimentée par des sources

**ACTIVITES SUR LE SECTEUR**  
élevage / pastoralisme au niveau de la zone humide et de l'espace de fonctionnalité

**FONCTIONS ET VALEURS MAJEURES**

Soutien d'étiage et pâturage

**INTERET PATRIMONIAL MAJEUR**

Intérêt floristique et faunistique (insectes, amphibiens)

**BILAN DES MENACES ET DES FACTEURS INFLUENCANT LE SITE**

Piétinement par le bétail

**ORIENTATIONS D'ACTIONS**

Evaluer précisément l'intérêt écologique et limiter le piétinement dans les zones les plus humides.

**DATE DE LA FICHE**

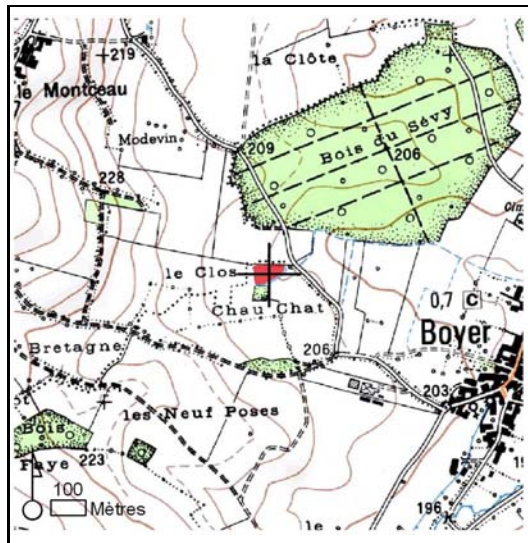
07/01/2011

<b>NOM DU SITE</b> <b>Ru de la Doue</b>	<b>CODE</b> <b>71BVNATClos</b>
--	-----------------------------------

<b>COMMUNE</b> VERS	<b>DEPARTEMENT</b> SAONE-ET-LOIRE
------------------------	--------------------------------------

<b>COORD. X/Y (LAMBERT II CARTO)</b>	
792760	2178980
<b>TYPO. SDAGE</b>	<b>SUPERFICIE</b>
des de bas-fond en tête de b	2,5

<b>BASSIN VERSANT:</b> Natouze	<b>RIVIERE:</b> Natouze
--------------------------------	-------------------------



**DESCRIPTION DU SITE**

Il s'agit d'une zone marécageuse en cours de fermeture par des boisements dont le potentiel écologique est pour l'heure difficile à apprécier.

<b>ACTIVITES SUR LE SECTEUR</b>	
pas d'activité marquante	au niveau de la zone humide
élevage / pastoralisme	au niveau de l'espace de fonctionnalité

**FONCTIONS ET VALEURS MAJEURES**  
Fonctions hydrologiques (ralentissement du ruissellement et soutien d'étiage) et écologiques

**INTERET PATRIMONIAL MAJEUR**  
Habitats (roselière, saulaie)

**BILAN DES MENACES ET DES FACTEURS INFLUENCANT LE SITE**  
Fermeture du site par des boisements excessifs

**ORIENTATIONS D'ACTIONS**  
Réaliser une étude hydro-écologique, établir un plan de gestion et rajeunir le site par des travaux sélectifs de déboisement

**DATE DE LA FICHE**  
02/05/2011

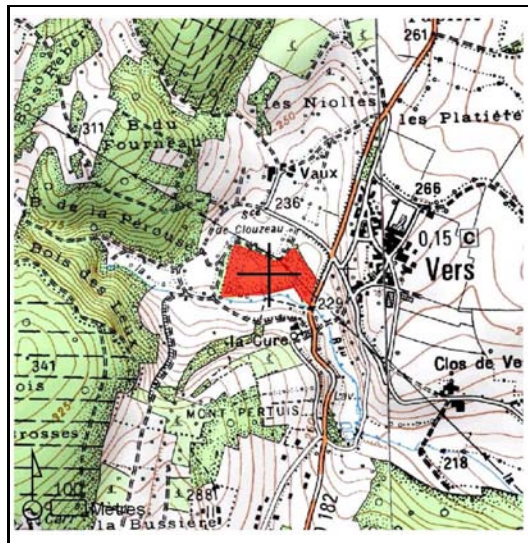


<b>NOM DU SITE</b> <b>Source de Clouzeau</b>	<b>CODE</b> <b>71NATOUClou</b>
---	-----------------------------------

<b>COMMUNE</b> VERS	<b>DEPARTEMENT</b> SAONE-ET-LOIRE
------------------------	--------------------------------------

<b>COORD. X/Y (LAMBERT II CARTO)</b>	
792790	2178980
<b>TYP. SDAGE</b>	<b>SUPERFICIE</b>
des de bas-fond en tête de b	2,5

<b>BASSIN VERSANT:</b> Natouze	<b>RIVIERE:</b> Ru Doue
--------------------------------	-------------------------



<b>HABITAT(S) - TYPOLOGIE CORINE BIOTOPE</b> 54 Bas-marais et sources
--

<b>DESCRIPTION DU SITE</b>

<b>ACTIVITES SUR LE SECTEUR</b>	
pas d'activité marquante	au niveau de la zone humide
ylviculture	au niveau de l'espace de fonctionnalité
élevage / pastoralisme	au niveau de l'espace de fonctionnalité

<b>FONCTIONS ET VALEURS MAJEURES</b>
Fonction hydrologique (ralentissement du ruissellement) et écologiques

<b>INTERET PATRIMONIAL MAJEUR</b>
Habitat floristique et faunistique

<b>BILAN DES MENACES ET DES FACTEURS INFLUENCANT LE SITE</b>
Absence d'activité d'entretien

<b>ORIENTATIONS D'ACTIONS</b>
Note : 4.B Milieu remarquable, en cours de fermeture par la strate arbustive. Nécessité d'un inventaire écologique complémentaire. Etudier l'opportunité de rajeunir le milieu.

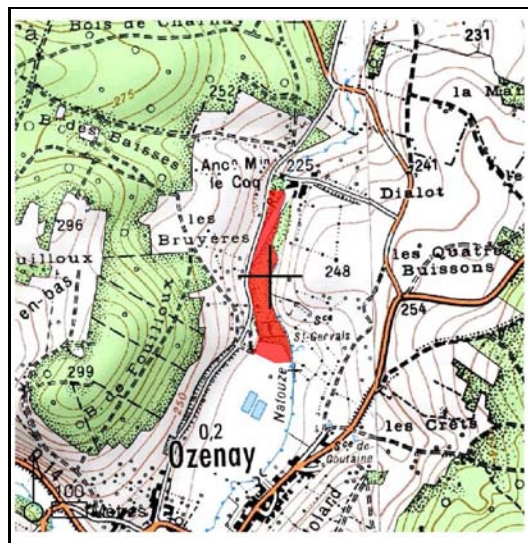
<b>DATE DE LA FICHE</b>	08/07/2009
-------------------------	------------

<b>NOM DU SITE</b>	<b>CODE</b>
<b>Prairie humide du Moulin Le Coq</b>	<b>71NATOULeCo</b>

<b>COMMUNE</b> OZENAY	<b>DEPARTEMENT</b> SAONE-ET-LOIRE
--------------------------	--------------------------------------

<b>COORD. X/Y (LAMBERT II CARTO)</b>	
792900	2175260
<b>TYP. SDAGE</b>	<b>SUPERFICIE</b>
bordures de cours d'eau	1

<b>BASSIN VERSANT:</b> Natouze	<b>RIVIERE:</b> Natouze
--------------------------------	-------------------------



<b>HABITAT(S) - TYPOLOGIE CORINE BIOTOPE</b>
37 Prairies humides

**DESCRIPTION DU SITE**

Il s'agit d'une belle prairie humide (400m x 25m) localisée en bordure du canal d'alimentation du moulin mais qui est également alimenté en eau par 2 sources. Ce site semble présenter un certain intérêt floristique et faunistique (insectes, amphibiens...) qui devra être précisé par une étude écologique spécifique.

<b>ACTIVITES SUR LE SECTEUR</b>	
élevage / pastoralisme	au niveau de la zone humide et de l'espace de fonctionnalité

**FONCTIONS ET VALEURS MAJEURES**

Expansion des crues, ralentissement du ruissellement et auto-épuration des eaux.

**INTERET PATRIMONIAL MAJEUR**

Intérêt faunistique (amphibiens et insectes).

**BILAN DES MENACES ET DES FACTEURS INFLUENCANT LE SITE**

Aucune menace apparente à court-terme mais le fonctionnement hydrologique du site pourrait être amélioré en bouchant les drains latéraux et en valorisant les apports par les 2 sources.

**ORIENTATIONS D'ACTIONS**

Favoriser l'alimentation en eau du site (sources, crues, ruissellement...) et ses capacités de rétention. Etablir un diagnostic hydrologique et écologique spécifique (insectes, amphibiens).

**DATE DE LA FICHE**

02/07/2010

<b>NOM DU SITE</b> <b>Source Utâ</b>	<b>CODE</b> <b>71NATOUSutâ</b>
---	-----------------------------------

<b>COMMUNE</b> MARTAILLY-LES-BRANCION	<b>DEPARTEMENT</b> SAONE-ET-LOIRE
--	--------------------------------------

<b>COORD. X/Y (LAMBERT II CARTO)</b>	
790150	2172380
<b>TYP. SDAGE</b>	<b>SUPERFICIE</b>
zones humides ponctuelles	0,9067

<b>BASSIN VERSANT:</b> Natouze	<b>RIVIERE:</b> Natouze
--------------------------------	-------------------------



**HABITAT(S) - TYPOLOGIE CORINE BIOTOPE**  
44 Forêts et fourrés alluviaux ou très humides

**DESCRIPTION DU SITE**

Il s'agit d'une des sources de la Natouze. Le milieu est complètement fermé par la strate arbustive. Une réflexion sur d'éventuels travaux de rajeunissement est préconisée.

<b>ACTIVITES SUR LE SECTEUR</b>	
pas d'activité marquante	au niveau de la zone humide
agriculture	au niveau de l'espace de fonctionnalité
élevage / pastoralisme	au niveau de l'espace de fonctionnalité

**FONCTIONS ET VALEURS MAJEURES**  
Indéterminées (site inaccessible)

**INTERET PATRIMONIAL MAJEUR**  
Indéterminé (site inaccessible)

**BILAN DES MENACES ET DES FACTEURS INFLUENCANT LE SITE**  
Milieu excessivement fermé par la strate arbustive.

**ORIENTATIONS D'ACTIONS**  
Engager une réflexion relative au rajeunissement du milieu.

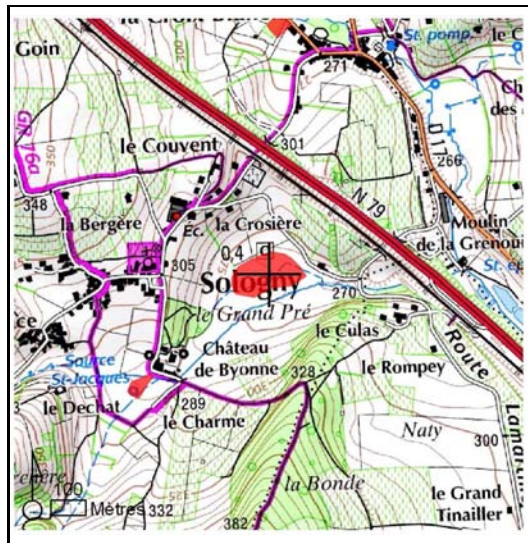
**DATE DE LA FICHE**  
02/06/2010

<b>NOM DU SITE</b> <b>La Crosière</b>	<b>CODE</b> <b>71AfFILCros</b>
--	-----------------------------------

<b>COMMUNE</b> SOLOGY	<b>DEPARTEMENT</b> SAONE-ET-LOIRE
--------------------------	--------------------------------------

<b>COORD. X/Y (LAMBERT II CARTO)</b>	
780900	2153770
<b>TYPO. SDAGE</b>	<b>SUPERFICIE</b>
des de bas-fond en tête de b	3

<b>BASSIN VERSANT:</b> Petite Grosne	<b>RIVIERE:</b> Affluent du Fil
--------------------------------------	---------------------------------



<b>HABITAT(S) - TYPOLOGIE CORINE BIOTOPE</b> 53.2 FORMATIONS A GRANDES LAÏCHES (MAGNOCARIÇAIES)
--

**DESCRIPTION DU SITE**

Il s'agit d'une belle magnocariçaie d'3 Ha (300mx100m) localisée en secteur marécageux.

<b>ACTIVITES SUR LE SECTEUR</b> élevage / pastoralisme	au niveau de la zone humide et de l'espace de fonctionnalité
---	--

**FONCTIONS ET VALEURS MAJEURES**

Ralentissement du ruissellement, soutien d'étiage et auto-épuration des eaux. Pâturage, fonctions paysagères et écologiques

**INTERET PATRIMONIAL MAJEUR**

Habitat remarquable (magnocariçaie)

**BILAN DES MENACES ET DES FACTEURS INFLUENCANT LE SITE**

Aucune menace apparente à court-terme

**ORIENTATIONS D'ACTIONS**

Préserver le site qui revêt un fort intérêt. Réaliser une expertise écologique complémentaire et étudier le fonctionnement hydrologique

**DATE DE LA FICHE**

19/11/2008

Volet	<b>Fonctionnement physique et biologique</b>			<b>Code fiche action</b>	
Thèmes	<b>Gestion des Zones Humides</b>			B2.2	003
Bassin versant	<b>Tous</b>			Mesures du PDM	Aucune
ME Sup	<b>Toutes</b>	Cours d'eau	Mâconnais		
Commune(s)	<b>Maconnais</b>		Département 71		
Intitulé du projet	<b>Réaliser une étude foncière des sites prioritaires et élaborer des mesures agro-environnementales</b>				

### CONTEXTE

#### Problèmes identifiés :

Les sites menacés à court terme qui auront été jugés prioritaires au titre de la lutte contre les inondations et/ou de la protection de la biodiversité pourront faire l'objet d'actions de maîtrise foncière (insertion de clauses environnementales dans les baux d'exploitation, signature de conventions...ou acquisition) et/ou de projets de réhabilitation (cas des sites dégradés). Dans un souci d'efficacité, il est souhaitable de réaliser une étude foncière préalable de ces sites prioritaires afin d'en déterminer la faisabilité.

#### Objectifs :

- Rechercher le ou les propriétaires de chaque site, ainsi que le(s) locataire(s) des parcelles
- Intégrer les données foncières sous base de données et sous S.I.G
- Promouvoir l'adhésion aux MAE et MAET adaptées aux zones humides : maintien de l'ouverture de milieux à gestion extensive, entretien des prairies dont le rôle est important pour l'écosystème (biodiversité, qualité de l'eau), maintien d'un paysage...

#### Conditions d'exécution :

- Démarche basée sur le volontariat des communes et des exploitants

#### Indicateurs d'efficacité :

- Nombre et superficie des parcelles bénéficiant de clauses environnementales
- Efficacité des prescriptions environnementales sur la flore et la faune (mesures de l'indice Syrphes...)

### MONTAGE FINANCIER ET ADMINISTRATIF

<b>Coût prévisionnel (en €)</b>	Prévision	Coût H.T.	Coût T.T.C.
11> Réalisation d'une étude foncière	2012	2508	3000
12> Animation auprès de la profession agricole, des services de l'Etat et des partenaires	2013	2508	3000
13> Animation auprès de la profession agricole, des services de l'Etat et des partenaires	2014	2508	3000
14> Animation auprès de la profession agricole, des services de l'Etat et des partenaires	2015	2508	3000
	<b>Total</b>	<b>10033</b>	<b>12000</b>

#### Plan de financement et clé de répartition :

	Année	Coût TTC	Participation financière potentielle					
			M.O.	AE RMC	Etat	CR Bg / Feder	CG 71	Autre
1>	2012	3000	20 %	50 %	%	%	30 %	%
2>	2013	3000	50 %	50 %	%	%	%	%
3>	2014	3000	50 %	50 %	%	%	%	%
4>	2015	3000	50 %	50 %	%	%	%	%
		Participations	4264	5017	0	0	753	0
<b>Total</b>		<b>12000</b>	<b>dont</b>	<b>5769</b>			<b>de participations</b>	

Maitrise d'ouvrage

**Chambre d'Agriculture 71 / EPTB Saône et Doubs**

#### Conditionnement des aides :

-  
-

Volet	<b>Fonctionnement physique et biologique</b>			<b>Code fiche action</b>	
Thèmes	<b>Gestion des Zones Humides</b>			B2.2	004
Bassin versant	<b>Tous</b>			Mesures du PDM	Aucune
ME Sup	<b>Toutes</b>	Cours d'eau	<b>Mâconnais</b>		
Commune(s)	<b>Maconnais</b>		Département 71		
Intitulé du projet	<b>Réalisation des actions de réhabilitation de ZH</b>				

## CONTEXTE

### Problèmes identifiés :

L'étude des zones humides annexes des cours d'eau du Mâconnais a permis de recenser et de caractériser 170 sites (109 Ha). 15 d'entre eux nécessitent la réalisation de travaux de réhabilitation puis d'entretiens (plans de gestion spécifiques).

### Objectifs :

- Poser des petits linéaires de clôtures pour préserver des zones particulièrement sensibles au piétinement et au pâturage par le bétail
- Réouvrir des zones humides fermées de manière excessive par des boisements
- Exporter hors zone inondable des atterrissements perturbant le fonctionnement hydrologique et écologique de certains sites

### Liste des sites proposée à la restauration et à mise en valeur :

Code	Bassin-versant	Rivière	Commune	Recommandations	Surface (m <sup>2</sup> )
71BICHBass	Mouge	Bicheron	Saint-Gengoux-de-Scissé	Mettre en valeur la zone humide (couper les peupliers, créer des outils pédagogiques : itinéraires de découverte, panneaux d'information...)	46713
71BICHMala	Mouge	Bicheron	Péronne	Améliorer la fonctionnalité écologique (éclaircir le site)	767
71MOUGECham	Mouge	Mouge	Senozan et Charbonnières	Surcreuser légèrement pour créer une zone humide plus fonctionnelle	27530
71NATOUClou	Natouze	Ru Doue	Vers	Expertise écologique et rajeunir le site	25692
71NATOUSutâ	Natouze	Natouze	Martailly-les-Brancion	Rajeunir le site par un déboisement localisé à la zone la plus humide (roselière, jonèaie)	9067
69BVPGMare	Petite Grosne	Bassin versant de la Peti	Cenves	Rajeunir le site par un déboisement localisé à la zone la plus humide (roselière, jonèaie)	600
71AIFIUMari	Petite Grosne	Affluent du Fil	Verzé	Rajeunir le site par un déboisement localisé à la zone la plus humide (roselière, jonèaie)	200
71DENANChap	Petite Grosne	Denante	Davayé	Arrêter le remblaiement de la zone humide	300
71DENANGrav	Petite Grosne	Denante	Davayé	Empêcher le remblaiement du site et promouvoir une opération de réhabilitation	1000
71FILCroi	Petite Grosne	Fil	Sologny	Arrêter le remblaiement de la zone humide	1200
71PGROD185	Petite Grosne	Petite Grosne	Serrières	Favoriser l'humidité du site	852
71PGRODoya	Petite Grosne	Petite Grosne	Charnay-les-Mâcon	Entretien la roselière	884
71PGROPont	Petite Grosne	Petite Grosne	Charnay	Rajeunir le site et évaluer l'intérêt d'un approfondissement	500
71PGROCaru	Petite Grosne	Carruge	Pierreclos	Rajeunir le site par un déboisement localisé à la zone la plus humide (roselière, jonèaie)	868

### Conditions d'exécution :

- Accord préalable des propriétaires, des exploitants et des usagers (chasseurs...)
- Mobilisation des maîtres d'ouvrage potentiels
- Appui technique par un chargé de missions « zones humides »

### Indicateurs d'efficacité :

- Nombre et superficie de sites réhabilités
- Efficacité des prescriptions environnementales sur la flore et la faune (indice Syrphes...)

**MONTAGE FINANCIER ET ADMINISTRATIF**

<b>Coût prévisionnel (en €)</b>	<b>Prévision</b>	<b>Coût H.T.</b>	<b>Coût T.T.C.</b>
15> Réhabilitation de 3 sites/an	2012	25084	30000
16> Réhabilitation de 3 sites/an	2013	25084	30000
17> Réhabilitation de 3 sites/an	2014	25084	30000
18> Réhabilitation de 3 sites/an	2015	25084	30000
19> Réhabilitation de 3 sites/an	2016	25084	30000
	<b>Total</b>	<b>125420</b>	<b>150002</b>

**Plan de financement et clé de répartition :**

	Année	Coût TTC	Participation financière potentielle					
			M.O.	AE RMC	Etat	CR Bg / Feder	Feder	Autre
1>	2012	30000	20 %	50 %	%	%	30 %	%
2>	2013	30000	20 %	50 %	%	30 %	%	%
3>	2014	30000	20 %	50 %	%	30 %	%	%
4>	2015	30000	20 %	50 %	%	30 %	%	%
5>	2016	30000	20 %	50 %	%	30 %	%	%
		Participations	25084	62710	0	30101	7525	0
	<b>Total</b>	<b>150002</b>	<b>dont</b>	<b>100336</b>			<b>de participations</b>	

**Maitrise d'ouvrage**

**Syndicats et Collectivités**

Conditionnement des aides :

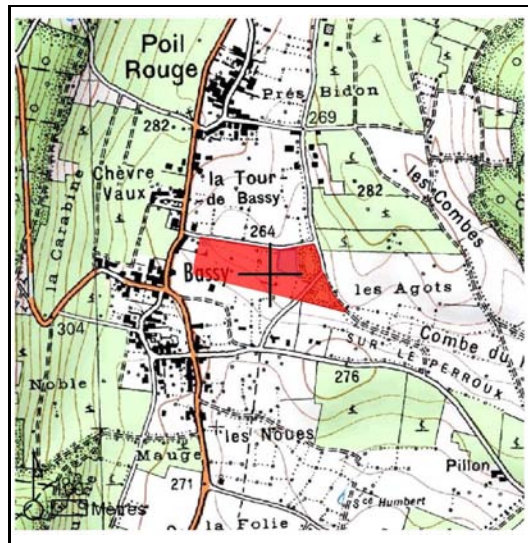
-  
-

<b>NOM DU SITE</b> <b>Bassy</b>	<b>CODE</b> <b>71BICHBass</b>
------------------------------------	----------------------------------

<b>COMMUNE</b> SAINT-GENGOUX-DE-SCISSE	<b>DEPARTEMENT</b> SAONE-ET-LOIRE
---	--------------------------------------

<b>COORD. X/Y (LAMBERT II CARTO)</b>	
787110	2164450
<b>TYP. SDAGE</b>	<b>SUPERFICIE</b>
bordures de cours d'eau	4,6

<b>BASSIN VERSANT:</b> Mouge	<b>RIVIERE:</b> Bicheron
------------------------------	--------------------------



<b>HABITAT(S) - TYPOLOGIE CORINE BIOTOPE</b>
53.2 FORMATIONS A GRANDES LAÏCHES (MAGNOCARIÇAIES)
53.5 JONÇAIES DES MARAIS DEGRADES OU PATURES
83.32 PLANTATIONS DE FEUILLUS

**DESCRIPTION DU SITE**

Il s'agit d'une zone marécageuse (4,6 Ha) alimentée en eau par des sources et dont la partie aval est occupée par une peupleraie.

<b>ACTIVITES SUR LE SECTEUR</b>	
sylviculture	au niveau de la zone humide
élevage / pastoralisme	au niveau de la zone humide et de l'espace de fonctionnalité
urbanisation	au niveau de l'espace de fonctionnalité

**FONCTIONS ET VALEURS MAJEURES**

Fonctions hydrologiques et socio-économiques (populiculture, pâturage, fonction paysagère)

**INTERET PATRIMONIAL MAJEUR**

Habitats (roselières, cariçaies)

**BILAN DES MENACES ET DES FACTEURS INFLUENCANT LE SITE**

Populiculture en secteur aval et présence de Renouée du Japon consécutive à des dépôts

**ORIENTATIONS D'ACTIONS**

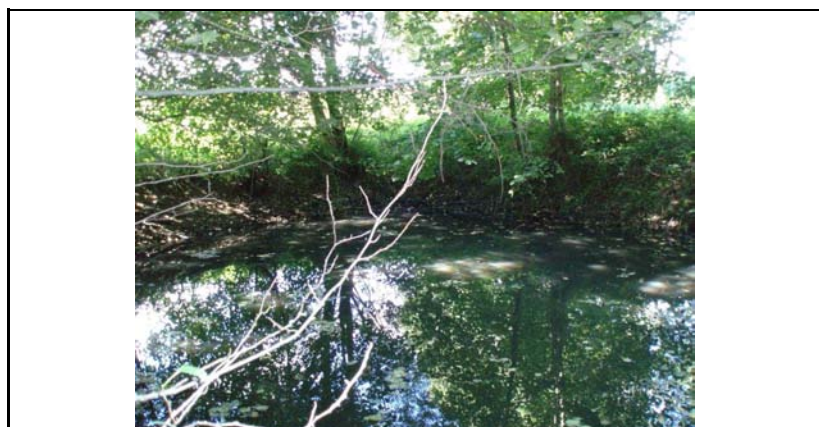
Elaborer un plan de gestion : bloquer l'expansion de la Renouée du Japon, promouvoir la non replantation de peupliers en zone humide, limiter l'extension de la saulaie, créer des outils pédagogiques, réaliser une expertise écologique complète...

**DATE DE LA FICHE**

03/01/2011



<b>NOM DU SITE</b> <b>Les Maladières</b>		<b>CODE</b> <b>71BICHMala</b>	
<b>COMMUNE</b> PERONNE	<b>DEPARTEMENT</b> SAONE-ET-LOIRE	<b>COORD. X/Y (LAMBERT II CARTO)</b>	
<b>BASSIN VERSANT:</b> Mouge		<b>TYPO. SDAGE</b> zones humides artificielles	<b>SUPERFICIE</b> 0,08
		789550	2161820
		<b>RIVIERE:</b> Bicheron	



**HABITAT(S) - TYPOLOGIE CORINE BIOTOPE**  
 22 Lacs, étangs, mares (eau douce)  
 37.1 GROUPEMENTS A REINE DES PRES ET COMMUNAUTES ASSOCIEES

**DESCRIPTION DU SITE**

Il s'agit d'une mare bordée d'arbres qui empêchent le développement de la flore aquatique. Bordée de carex, elle est alimentée en eau par les crues du Bicheron par le biais d'un fossé peu profond.

**ACTIVITES SUR LE SECTEUR**  
 pas d'activité marquante au niveau de la zone humide  
 agriculture au niveau de la zone humide et de l'espace de fonctionnalité

**FONCTIONS ET VALEURS MAJEURES**  
 Fonctions hydrologiques limitées (expansion des crues et auto-épuration des eaux)

**INTERET PATRIMONIAL MAJEUR**  
 Aucun intérêt apparent (site trop ombragé ne permettant pas le développement de la flore aquatique)

**BILAN DES MENACES ET DES FACTEURS INFLUENCANT LE SITE**

**ORIENTATIONS D'ACTIONS**  
 Réfléchir à l'intérêt d'éclaircir ponctuellement le site

**DATE DE LA FICHE**  
 06/09/2008

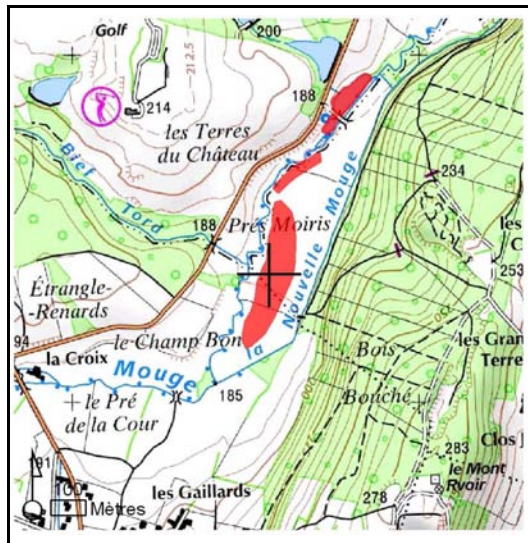
<b>NOM DU SITE</b>	<b>CODE</b>
<b>Le Champ Bon</b>	<b>71MOUGECham</b>

<b>COMMUNE</b> CHARBONNIERES SENOZAN	<b>DEPARTEMENT</b> SAONE-ET-LOIRE SAONE-ET-LOIRE
--	--

<b>COORD. X/Y (LAMBERT II CARTO)</b>	
795590	2158370

<b>BASSIN VERSANT:</b> Mouge	<b>RIVIERE:</b> Mouge
------------------------------	-----------------------

<b>TYP. SDAGE</b>	<b>SUPERFICIE</b>
plaines alluviales	2,7



<b>HABITAT(S) - TYPOLOGIE CORINE BIOTOPE</b>
37 Prairies humides

**DESCRIPTION DU SITE**

Il s'agit d'une prairie humide (2,7 Ha) comprenant une très légère baisse parsemée de quelques carex et joncs.

<b>ACTIVITES SUR LE SECTEUR</b>	
agriculture	au niveau de l'espace de fonctionnalité
élevage / pastoralisme	au niveau de la zone humide et de l'espace de fonctionnalité

**FONCTIONS ET VALEURS MAJEURES**

Fonctions hydrologiques (expansion des crues, ralentissement du ruissellement) et socio-économiques (pâturage/fauche)

**INTERET PATRIMONIAL MAJEUR**

**BILAN DES MENACES ET DES FACTEURS INFLUENCANT LE SITE**

Aucune menace à court-terme

**ORIENTATIONS D'ACTIONS**

Privilégier l'exploitation prairiale extensive

**DATE DE LA FICHE**

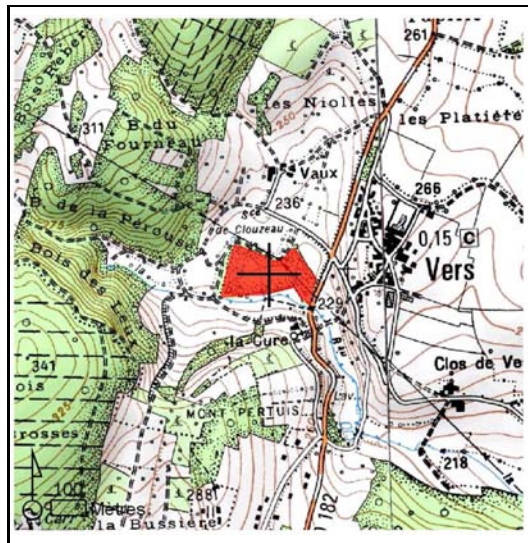
21/12/2010

<b>NOM DU SITE</b> <b>Source de Clouzeau</b>	<b>CODE</b> <b>71NATOUClou</b>
---	-----------------------------------

<b>COMMUNE</b> VERS	<b>DEPARTEMENT</b> SAONE-ET-LOIRE
------------------------	--------------------------------------

<b>COORD. X/Y (LAMBERT II CARTO)</b>	
792790	2178980
<b>TYP. SDAGE</b>	<b>SUPERFICIE</b>
des de bas-fond en tête de b	2,5

<b>BASSIN VERSANT:</b> Natouze	<b>RIVIERE:</b> Ru Doue
--------------------------------	-------------------------



<b>HABITAT(S) - TYPOLOGIE CORINE BIOTOPE</b> 54 Bas-marais et sources
--

<b>DESCRIPTION DU SITE</b>

<b>ACTIVITES SUR LE SECTEUR</b>	
pas d'activité marquante	au niveau de la zone humide
ylviculture	au niveau de l'espace de fonctionnalité
élevage / pastoralisme	au niveau de l'espace de fonctionnalité

<b>FONCTIONS ET VALEURS MAJEURES</b>
Fonction hydrologique (ralentissement du ruissellement) et écologiques

<b>INTERET PATRIMONIAL MAJEUR</b>
Habitat floristique et faunistique

<b>BILAN DES MENACES ET DES FACTEURS INFLUENCANT LE SITE</b>
Absence d'activité d'entretien

<b>ORIENTATIONS D'ACTIONS</b>
Note : 4.B Milieu remarquable, en cours de fermeture par la strate arbustive. Nécessité d'un inventaire écologique complémentaire. Etudier l'opportunité de rajeunir le milieu.

<b>DATE DE LA FICHE</b>	08/07/2009
-------------------------	------------

<b>NOM DU SITE</b> <b>Source Utâ</b>	<b>CODE</b> <b>71NATOUSutâ</b>
---	-----------------------------------

<b>COMMUNE</b> MARTAILLY-LES-BRANCION	<b>DEPARTEMENT</b> SAONE-ET-LOIRE
--	--------------------------------------

<b>COORD. X/Y (LAMBERT II CARTO)</b>	
790150	2172380
<b>TYP. SDAGE</b>	<b>SUPERFICIE</b>
zones humides ponctuelles	0,9067

<b>BASSIN VERSANT:</b> Natouze	<b>RIVIERE:</b> Natouze
--------------------------------	-------------------------



**HABITAT(S) - TYPOLOGIE CORINE BIOTOPE**  
44 Forêts et fourrés alluviaux ou très humides

**DESCRIPTION DU SITE**

Il s'agit d'une des sources de la Natouze. Le milieu est complètement fermé par la strate arbustive. Une réflexion sur d'éventuels travaux de rajeunissement est préconisée.

<b>ACTIVITES SUR LE SECTEUR</b>	
pas d'activité marquante	au niveau de la zone humide
agriculture	au niveau de l'espace de fonctionnalité
élevage / pastoralisme	au niveau de l'espace de fonctionnalité

**FONCTIONS ET VALEURS MAJEURES**  
Indéterminées (site inaccessible)

**INTERET PATRIMONIAL MAJEUR**  
Indéterminé (site inaccessible)

**BILAN DES MENACES ET DES FACTEURS INFLUENCANT LE SITE**  
Milieu excessivement fermé par la strate arbustive.

**ORIENTATIONS D'ACTIONS**  
Engager une réflexion relative au rajeunissement du milieu.

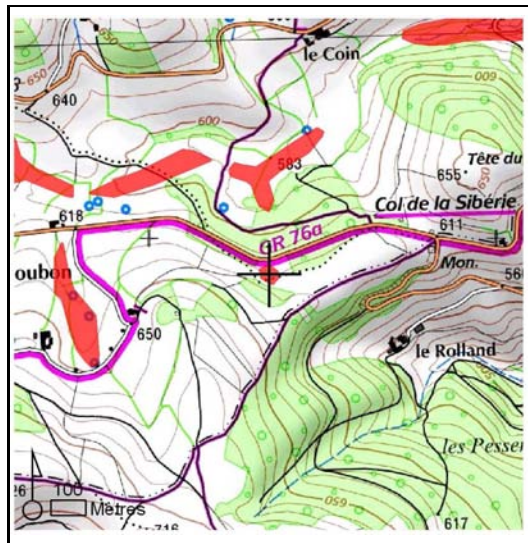
**DATE DE LA FICHE**  
02/06/2010

<b>NOM DU SITE</b> <b>La Mare</b>	<b>CODE</b> <b>69BVPGMare</b>
--------------------------------------	----------------------------------

<b>COMMUNE</b> CENVES	<b>DEPARTEMENT</b> RHONE
--------------------------	-----------------------------

<b>COORD. X/Y (LAMBERT II CARTO)</b>	
777340	2141900
<b>TYP. SDAGE</b>	<b>SUPERFICIE</b>
zones humides ponctuelles	0,06

<b>BASSIN VERSANT:</b> Petite Grosne	<b>RIVIERE:</b> Bassin versant de la Peti
--------------------------------------	---



<b>HABITAT(S) - TYPOLOGIE CORINE BIOTOPE</b> 22 Lacs, étangs, mares (eau douce)
--

**DESCRIPTION DU SITE**

Il s'agit d'une mare (600 m<sup>2</sup>) en voie de fermeture qui est occupée en périphérie par des sphaignes

<b>ACTIVITES SUR LE SECTEUR</b>	
ylviculture	au niveau de l'espace de fonctionnalité
élevage / pastoralisme	au niveau de la zone humide et de l'espace de fonctionnalité

**FONCTIONS ET VALEURS MAJEURES**

Fonctions biologiques (amphibiens, insectes) et socio-économiques (pâturage, intérêt paysager)

**INTERET PATRIMONIAL MAJEUR**

Sphaignes, insectes et amphibiens

**BILAN DES MENACES ET DES FACTEURS INFLUENCANT LE SITE**

Fermeture excessive par des boisements

**ORIENTATIONS D'ACTIONS**

Rajeunir le milieu et préciser l'éventuel intérêt patrimonial du site

**DATE DE LA FICHE**

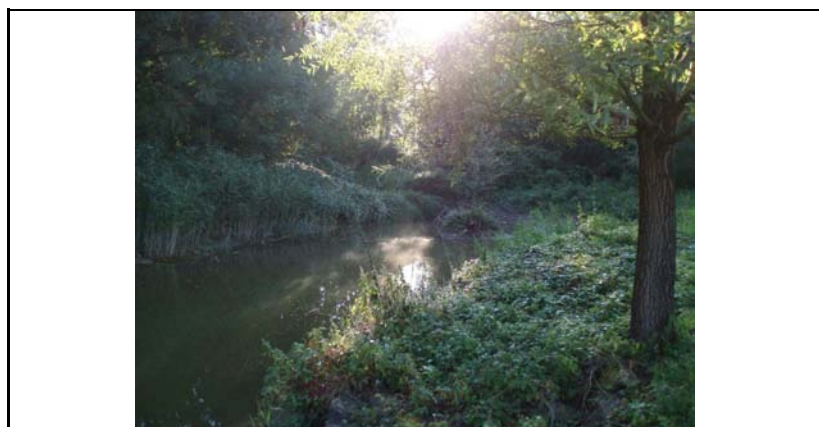
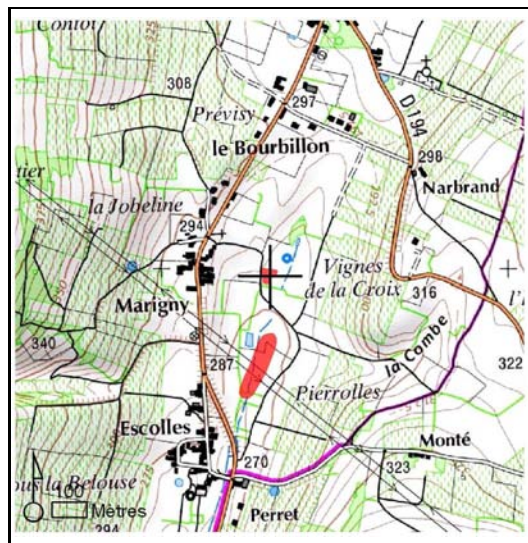
07/12/2010

<b>NOM DU SITE</b> <b>Marigny</b>	<b>CODE</b> <b>71AfFILMari</b>
--------------------------------------	-----------------------------------

<b>COMMUNE</b> VERZE	<b>DEPARTEMENT</b> SAONE-ET-LOIRE
-------------------------	--------------------------------------

<b>COORD. X/Y (LAMBERT II CARTO)</b>	
784300	2154990
<b>TYP. SDAGE</b>	
zones humides artificielles	
<b>SUPERFICIE</b>	
0,02	

<b>BASSIN VERSANT:</b> Petite Grosne	<b>RIVIERE:</b> Affluent du Fil
--------------------------------------	---------------------------------



<b>HABITAT(S) - TYPOLOGIE CORINE BIOTOPE</b>
22 Lacs, étangs, mares (eau douce)

**DESCRIPTION DU SITE**

Il s'agit d'une mare privée (30mx7m) composée d'une saulaie en périphérie.

<b>ACTIVITES SUR LE SECTEUR</b>	
pas d'activité marquante	au niveau de la zone humide
agriculture	au niveau de l'espace de fonctionnalité

**FONCTIONS ET VALEURS MAJEURES**

Fonctions biologiques et écologiques (habitats potentiels pour des amphibiens, des insectes...)

**INTERET PATRIMONIAL MAJEUR**

Intérêt essentiellement faunistique (insectes, amphibiens, oiseaux)

**BILAN DES MENACES ET DES FACTEURS INFLUENCANT LE SITE**

Aucune menace apparente

**ORIENTATIONS D'ACTIONS**

Des travaux visant à aplanner les berges et à accroître la luminosité du site renforceraient probablement le potentiel écologique du site.

**DATE DE LA FICHE**

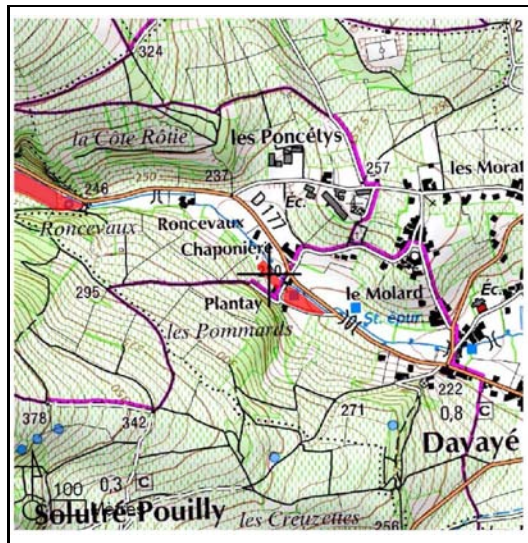
12/12/2010

<b>NOM DU SITE</b> <b>Chaponière</b>	<b>CODE</b> <b>71DENANChap</b>
---	-----------------------------------

<b>COMMUNE</b> DAVAYE	<b>DEPARTEMENT</b> SAONE-ET-LOIRE
--------------------------	--------------------------------------

<b>COORD. X/Y (LAMBERT II CARTO)</b>	
784760	2147790
<b>TYP. SDAGE</b>	<b>SUPERFICIE</b>
bordures de cours d'eau	0,03

<b>BASSIN VERSANT:</b> Petite Grosne	<b>RIVIERE:</b> Denante
--------------------------------------	-------------------------



**HABITAT(S) - TYPOLOGIE CORINE BIOTOPE**  
53.2 FORMATIONS A GRANDES LAÏCHES (MAGNOCARIÇAIES)

**DESCRIPTION DU SITE**

Il s'agit d'une cariçaie (15mx20m) qui a été partiellement remblayée par le propriétaire.

<b>ACTIVITES SUR LE SECTEUR</b>	
élevage / pastoralisme	au niveau de l'espace de fonctionnalité
infrastructures linéaires (routes, voies ferrées)	au niveau de l'espace de fonctionnalité
autre (préciser dans l'encart réservé aux remarque au niveau de la zone humide)	

<b>FONCTIONS ET VALEURS MAJEURES</b>
Expansion des crues

<b>INTERET PATRIMONIAL MAJEUR</b>
Magnocariçaie relictuelle

<b>BILAN DES MENACES ET DES FACTEURS INFLUENCANT LE SITE</b>
Site déjà partiellement remblayé.

<b>ORIENTATIONS D'ACTIONS</b>
Sensibiliser le propriétaire à l'intérêt de préserver la zone humide.

<b>DATE DE LA FICHE</b>	20/11/2008
-------------------------	------------

<b>NOM DU SITE</b>	<b>CODE</b>
<b>Gravière</b>	<b>71DENANGrav</b>

<b>COMMUNE</b> DAVAYE	<b>DEPARTEMENT</b> SAONE-ET-LOIRE
--------------------------	--------------------------------------

<b>COORD. X/Y (LAMBERT II CARTO)</b>	
786339	2147436
<b>TYP. SDAGE</b>	<b>SUPERFICIE</b>
plaines alluviales	0,1

<b>BASSIN VERSANT:</b> Petite Grosne	<b>RIVIERE:</b> Denante
--------------------------------------	-------------------------



<b>HABITAT(S) - TYPOLOGIE CORINE BIOTOPE</b>
37 Prairies humides

**DESCRIPTION DU SITE**

Il s'agit d'une jonçaille (50mx20m) en cours de remblaiement localisée sur une parcelle privée.

<b>ACTIVITES SUR LE SECTEUR</b>	
élevage / pastoralisme	au niveau de la zone humide et de l'espace de fonctionnalité
urbanisation	au niveau de l'espace de fonctionnalité
infrastructures linéaires (routes, voies ferrées)	au niveau de l'espace de fonctionnalité

**FONCTIONS ET VALEURS MAJEURES**

Expansion des crues. Prairie de fauche ?

**INTERET PATRIMONIAL MAJEUR**

**BILAN DES MENACES ET DES FACTEURS INFLUENCANT LE SITE**

Site en cours de remblaiement

**ORIENTATIONS D'ACTIONS**

Stopper le remblaiement du site par des matériaux divers (gravats,...)

**DATE DE LA FICHE**

21/11/2008



<b>NOM DU SITE</b> <b>Croix Blanche</b>		<b>CODE</b> <b>71FILCroi</b>	
<b>COMMUNE</b> SOLOGY	<b>DEPARTEMENT</b> SAONE-ET-LOIRE	<b>COORD. X/Y (LAMBERT II CARTO)</b>	
<b>BASSIN VERSANT:</b> Petite Grosne		<b>RIVIERE:</b> Fil	
		780936	2154493
		<b>TYP. SDAGE</b>	<b>SUPERFICIE</b>
		bordures de cours d'eau	0,12



<b>DESCRIPTION DU SITE</b>	
Il s'agit d'une zone marécageuse (40mx30m) drainée par un fossé. Localisée en zone résidentielle, cette zone humide est soumise au risque de remblaiement.	
<b>ACTIVITES SUR LE SECTEUR</b>	
pas d'activité marquante	au niveau de la zone humide
urbanisation	au niveau de la zone humide et de l'espace de fonctionnalité
infrastructures linéaires (routes, voies ferrées)	au niveau de l'espace de fonctionnalité
<b>FONCTIONS ET VALEURS MAJEURES</b>	
Expansion des crues et auto-épuration des eaux	
<b>INTERET PATRIMONIAL MAJEUR</b>	
Bonne diversité floristique	
<b>BILAN DES MENACES ET DES FACTEURS INFLUENCANT LE SITE</b>	
Risques réels de remblais car site localisé en zone urbanisée	
<b>ORIENTATIONS D' ACTIONS</b>	
Réaliser une expertise écologique en fin de printemps/début d'été et sensibiliser le propriétaire à l'intérêt de ne pas remblayer la zone humide	
<b>DATE DE LA FICHE</b>	
24/11/2008	

<b>NOM DU SITE</b>	<b>CODE</b>
<b>Zone basse attenante à la RD185</b>	<b>71PGROD185</b>

<b>COMMUNE</b> SERRIERES	<b>DEPARTEMENT</b> SAONE-ET-LOIRE
-----------------------------	--------------------------------------

<b>COORD. X/Y (LAMBERT II CARTO)</b>	
779660	2147140
<b>TYPO. SDAGE</b>	<b>SUPERFICIE</b>
bordures de cours d'eau	0,08

<b>BASSIN VERSANT:</b> Petite Grosne	<b>RIVIERE:</b> Petite Grosne
--------------------------------------	-------------------------------



**DESCRIPTION DU SITE**

Il s'agit d'une petite baisse (800 m<sup>2</sup>) localisée en rive droite de la Petite Grosne qui est occupée par une peupleraie et qui subit les désagréments d'un drainage périphérique.

<b>ACTIVITES SUR LE SECTEUR</b>	
ylviculture	au niveau de la zone humide
élevage / pastoralisme	au niveau de l'espace de fonctionnalité
infrastructures linéaires (routes, voies ferrées)	au niveau de l'espace de fonctionnalité

**FONCTIONS ET VALEURS MAJEURES**

Fonctions hydrologiques (expansion des crues, auto-épuration des eaux, ralentissement du ruissellement) et socio-économiques (populiculture)

**INTERET PATRIMONIAL MAJEUR**

Intérêt possible pour les amphibiens

**BILAN DES MENACES ET DES FACTEURS INFLUENCANT LE SITE**

Site en cours de fermeture dont le fonctionnement hydrologique est perturbé par le drainage en périphérie.

**ORIENTATIONS D' ACTIONS**

Promouvoir la non-replantation de peupliers après exploitation et limiter le drainage existant.

**DATE DE LA FICHE**

12/09/2010

<b>NOM DU SITE</b> <b>Pré Doyard</b>	<b>CODE</b> <b>71PGRODoya</b>
---	----------------------------------

<b>COMMUNE</b> CHARNAY-LES-MACON	<b>DEPARTEMENT</b> SAONE-ET-LOIRE
-------------------------------------	--------------------------------------

<b>COORD. X/Y (LAMBERT II CARTO)</b>	
784320	2147380
<b>TYP. SDAGE</b>	<b>SUPERFICIE</b>
zones humides ponctuelles	0,09

<b>BASSIN VERSANT:</b> Petite Grosne	<b>RIVIERE:</b> Petite Grosne
--------------------------------------	-------------------------------



<b>HABITAT(S) - TYPOLOGIE CORINE BIOTOPE</b> 53.1 ROSELIERES
---

<b>DESCRIPTION DU SITE</b>
Il s'agit d'une zone basse prairiale occupée par une roselière (0,09 Ha)

<b>FONCTIONS ET VALEURS MAJEURES</b>
Fonction hydrologique (auto-épuration des eaux)

<b>INTERET PATRIMONIAL MAJEUR</b>
Roselière

<b>BILAN DES MENACES ET DES FACTEURS INFLUENCANT LE SITE</b>

<b>ORIENTATIONS D'ACTIONS</b>
Préserver la roselière existante. Site à prospector car inaccessible le jour de l'expertise. Note : 0.2 €

<b>DATE DE LA FICHE</b>	20/12/2010
-------------------------	------------

<b>NOM DU SITE</b> <b>Moulin du Pont</b>	<b>CODE</b> <b>71PGROPont</b>
---	----------------------------------

<b>COMMUNE</b> CHARNAY-LES-MACON	<b>DEPARTEMENT</b> SAONE-ET-LOIRE
-------------------------------------	--------------------------------------

<b>COORD. X/Y (LAMBERT II CARTO)</b>	
787460	2147210
<b>TYPO. SDAGE</b>	<b>SUPERFICIE</b>
bordures de cours d'eau	0,5

<b>BASSIN VERSANT:</b> Petite Grosne	<b>RIVIERE:</b> Petite Grosne
--------------------------------------	-------------------------------



**DESCRIPTION DU SITE**

Il s'agit d'un ancien bras de la Petite Grosne (70mx4m) en cours de fermeture (bisements et dépôts de sables).

**ACTIVITES SUR LE SECTEUR**  
 agriculture au niveau de la zone humide et de l'espace de fonctionnalité

**FONCTIONS ET VALEURS MAJEURES**

Zone d'expansion des crues et zone refuge pour le poisson

**INTERET PATRIMONIAL MAJEUR**

Habitats piscicole

**BILAN DES MENACES ET DES FACTEURS INFLUENCANT LE SITE**

Présence d'atterrissements et site en voie de fermeture

**ORIENTATIONS D'ACTIONS**

Restauration du site par des travaux sélectifs de déboisement et l'enlèvement d'atterrissements sableux  
 Note : 2.2.

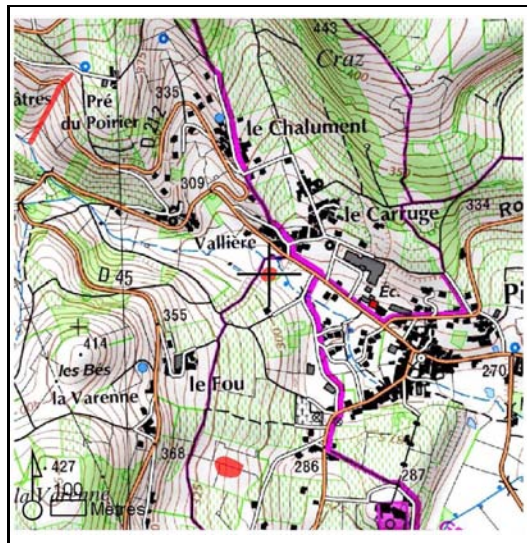
**DATE DE LA FICHE**

22/01/2004

<b>NOM DU SITE</b> <b>Le Carruge</b>	<b>CODE</b> <b>71PGROCaru</b>
---	----------------------------------

<b>COMMUNE</b> PIERRECLOS	<b>DEPARTEMENT</b> SAONE-ET-LOIRE
------------------------------	--------------------------------------

<b>COORD. X/Y (LAMBERT II CARTO)</b>	
780550	2151150
<b>TYP. SDAGE</b>	<b>SUPERFICIE</b>
landes humides de plaines	0,086



<b>HABITAT(S) - TYPOLOGIE CORINE BIOTOPE</b> 54 Bas-marais et sources
--

**DESCRIPTION DU SITE**

Il s'agit d'une petite zone humide localisée à proximité d'un affluent de la Petite Grosne sans doute alimentée par une source.

<b>ACTIVITES SUR LE SECTEUR</b> élevage / pastoralisme	au niveau de la zone humide et de l'espace de fonctionnalité
---	--

**FONCTIONS ET VALEURS MAJEURES**

Fonctions socio-économiques (pâturage et intérêt paysager)

**INTERET PATRIMONIAL MAJEUR**

**BILAN DES MENACES ET DES FACTEURS INFLUENCANT LE SITE**

Aucune menace apparente

**ORIENTATIONS D'ACTIONS**

Limiter le pâturage au sein de la zone humide

**DATE DE LA FICHE**



Volet	Fonctionnement physique et biologique			Code fiche action	
Thèmes	Ouvrages et continuité			B2.3	001
Bassin versant	Tous			Mesures du PDM	3A28
ME Sup	Toutes	Cours d'eau	Tous		
Commune(s)			Département 0		
Intitulé du projet	Elaborer une Charte : Gestion des vannages				

### CONTEXTE

#### Problèmes identifiés :

Une densité importante d'ouvrage perturbe le fonctionnement physique et biologique des cours d'eau du Mâconnais. Une partie ne seront pas prise en compte dans le programme d'actions du contrat de rivières. Néanmoins, ces vannages, sans usage pour pluspart, doivent être ouverts une partie de l'année. Il est proposé d'élaborer une charte des bonnes pratiques pour les propriétaires de vannages.

#### Objectifs :

- Sensibiliser les propriétaires au enjeux
- Rappeler les droits et devoirs accompagnant les droits d'eau
- 

#### Conditions d'exécution :

- Accord des structures porteuses
- Nombre de réunions de travail

#### Indicateurs d'efficacité :

- Nombre de documents distribués
- 

### MONTAGE FINANCIER ET ADMINISTRATIF

Coût prévisionnel (en €)	Prévision	Coût H.T.	Coût T.T.C.
1> Elaboration et diffusion d'une chate de bonne usage des vannages (voir la fiche communication (C2-009)	2013-14	0	
2>			0
3>			
4>			
5>			
	<b>Total</b>	<b>0</b>	<b>0</b>

#### Plan de financement et clé de répartition :

	Année	Coût TTC	Participation financière potentielle					
			M.O.	AE RMC	Etat	CR Bg / Feder	CG 71	Autre
1>	2013-14		%	%	%	%	%	%
2>		0	%	%	%	%	%	%
3>			%	%	%	%	%	%
4>			%	%	%	%	%	%
5>			%	%	%	%	%	%
		Participations	0	0	0	0	0	0
<b>Total</b>		<b>0</b>	<b>dont</b>	<b>0</b>			<b>de participations</b>	

#### Maitrise d'ouvrage

*EPTB Saône et Doubs / syndicats de rivières*

#### Conditionnement des aides :

-  
-





Volet	<b>Espèces Patrimoniales et invasives</b>			<b>Code fiche action</b>	
Thèmes	<b>Protection et développement de l'Ecrevisse à Pattes Blanches (EPB)</b>			B3.1	001
Bassin versant	Tous			Mesures du PDM	Aucunes
ME Sup	Toutes	Cours d'eau	Tous		
Commune(s)			Département 69/71		
Intitulé du projet	<b>Surveillance des populations d'Ecrevisses signale</b>				

### CONTEXTE

#### Problèmes identifiés :

L'Ecrevisse signale a été détectée sur 2 cours d'eau du Mâconnais. Cette espèce très compétitive possède des conditions de vie proches de l'Ecrevisse à pattes banches. Cette espèce pourrait devenir problématique pour les espèces autochtones. Une surveillance des populations est nécessaire.

#### Objectifs :

- Surveillance des population d'Ecrevisse signale
- 

#### Conditions d'exécution :

- 
- 

#### Indicateurs d'efficacité :

- Nombre de prospections réalisées
- 
- 

### MONTAGE FINANCIER ET ADMINISTRATIF

<b>Coût prévisionnel (en €)</b>	Prévision	Coût H.T.	Coût T.T.C.
1> Prospection pour la surveillance des population d'Ecrevisses signale	2012-16	1500	1794
2> Prospection pour la surveillance des population d'Ecrevisses signale	2012-16	1500	1794
3>			0
4>			0
5>			0
<b>Total</b>		<b>3000</b>	<b>3588</b>

#### Plan de financement et clé de répartition :

	Année	Coût HT	Participation financière potentielle						
			M.O.	AE RMC	Etat	CR Bg / Feder	CG 71	Autre	
1>	0	1500	%	%	%	%	%	100 %	
2>	0	1500	100 %	%	%	%	%	%	
3>			%	%	%	%	%	%	
4>			%	%	%	%	%	%	
5>			%	%	%	%	%	%	
		Participations	1500	0	0	0	0	1500	
<b>Total TTC</b>		<b>3588</b>	<b>dont</b>	<b>1500</b>			<b>de participations</b>		

Maitrise d'ouvrage

Fédération de pêche 71

#### Conditionnement des aides :

- 
-

Volet	Espèces Patrimoniales et invasives		Code fiche action	
Thèmes	Protection des amphibiens		B3.2	001
Bassin versant	Tous		Mesures du PDM	5G01
ME Sup	Cours d'eau	Secteurs amonts		
Commune(s)	Communes secteurs amonts			
Intitulé du projet	Evaluation des populations d'amphibiens sur les coteaux			

## CONTEXTE

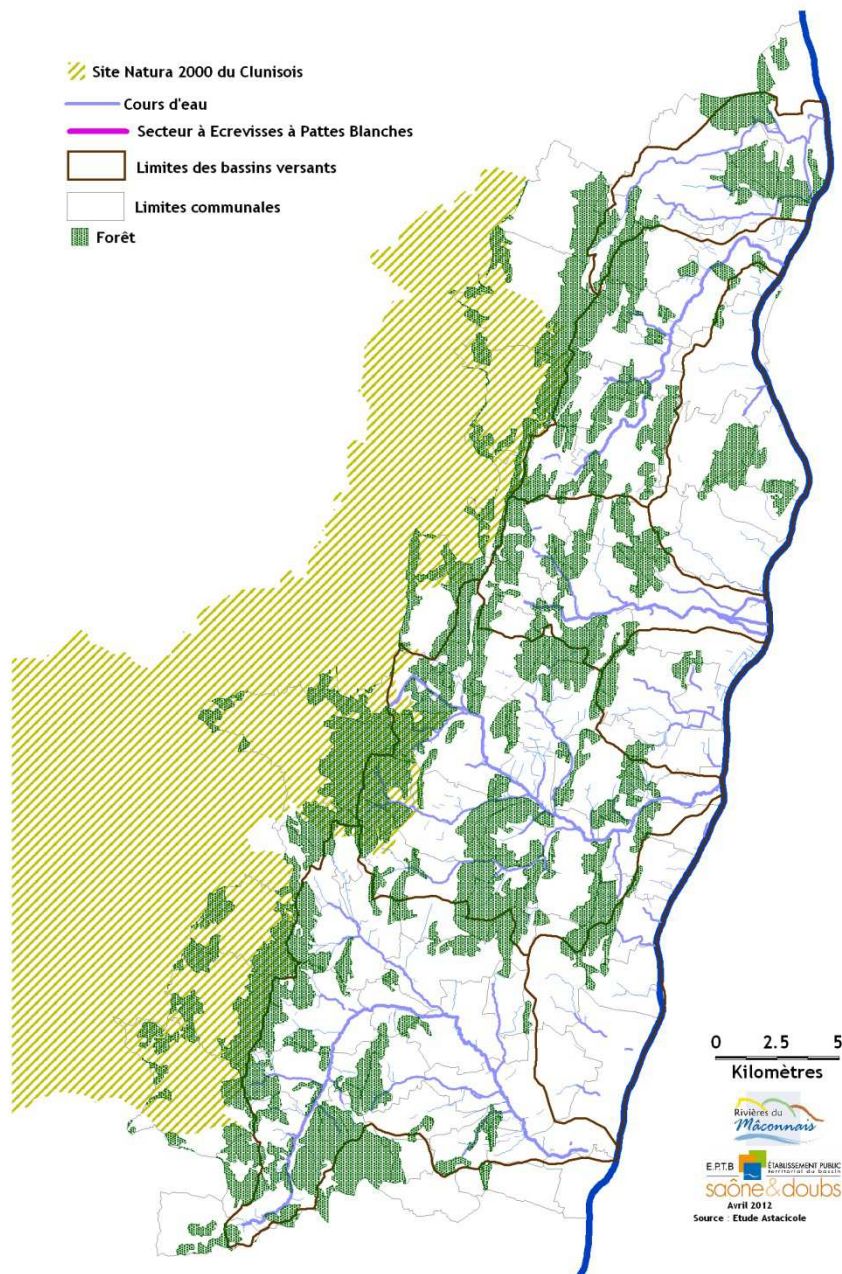
### Problèmes identifiés :

Les secteurs de mères et de zones humides sont nombreux sur les coteaux. Il est proposé en lien avec l'inventaire complémentaires des zones humides de préciser les espèces d'amphibiens rencontrés sur les sites les plus intéressants

### Objectifs :

- Définir la répartition des espèces d'amphibiens

### Carte de situation :



**Conditions d'exécution :**

- 
- 
- 

**Indicateurs d'efficacité :**

- Nombre de sites inventorié
- 
- 

**MONTAGE FINANCIER ET ADMINISTRATIF****Coût prévisionnel (en €)**

	Prévision	Coût H.T.	Coût T.T.C.
1> Définir la présence d'espèces d'amphibiens en lien avec la fiche zone humides n° B2.2-001	0	2000	2392
2>			0
3>			0
4>			0
5>			0
<b>Total</b>		<b>2000</b>	<b>2392</b>

**Plan de financement et clé de répartition :**

	Année	Coût HT	Participation financière potentielle						
			M.O.	AE RMC	Etat	CR Bg	CG 71	Feder	Autre
1>	0	2000	20 %	%	%	%	%	%	80 %
2>			%	%	%	%	%	%	%
3>			%	%	%	%	%	%	%
4>			%	%	%	%	%	%	%
5>			%	%	%	%	%	%	%
		Participations	400	0	0	0	0	0	1600
<b>Total TTC</b>		<b>2392</b>	<b>dont</b>	<b>1600</b>			<b>de participations</b>		

**Maitrise d'ouvrage****EPTB Saône et Doubs****Conditionnement des aides :**

- 
-

Volet	Epèces pratimoniales et invasives			Code fiche action	
Thèmes	Gestion de la Renouée du japon			B3.3	001
Bassin versant	Tous			Mesures du PDM	Aucunes
ME Sup		Cours d'eau	Petite grosne, Mouge, Bourbonne, Natouze		
Commune(s)	Toutes		Département 71		
Intitulé du projet	Sensibilisation des services techniques sur la plante invasive "Renouée du Japon" (réunions et plaquettes)				

### CONTEXTE

#### Problèmes identifiés :

Les agents chargés de l'entretien des bords de route et des terrains communaux ne sont pas informés sur les facteurs de dispersion de cette espèce. Aucune préconisations ne sont aujourd'hui transmises vers les communes.

#### Objectifs :

- Informer les agents d'entretien
- Expliquer les diverses préconisations
- 

#### Conditions d'exécution :

- 
- 

#### Indicateurs d'efficacité :

- Nombre de réunions
- 

### MONTAGE FINANCIER ET ADMINISTRATIF

#### Coût prévisionnel (en €)

- 1> Réaliser des réunions d'information, en lien avec la fiche C3.001
- 2> Réaliser une plaquette d'information
- 3>
- 4>
- 5>

Prévision	Coût H.T.	Coût T.T.C.
0	0	
2014	0	
<b>Total</b>	<b>0</b>	<b>0</b>

#### Plan de financement et clé de répartition :

	Année	Coût HT	Participation financière potentielle						
			M.O.	AE RMC	Etat	CR Bg	CG 71	Feder	Autre
1>	0	0	%	%	%	%	%	%	%
2>	2014	0	%	%	%	%	%	%	%
3>			%	%	%	%	%	%	%
4>			%	%	%	%	%	%	%
5>			%	%	%	%	%	%	%
		Participations sur le HT							
<b>Total TTC</b>		<b>0</b>	<b>dont</b>	<b>0</b>			<b>de financement potentiel</b>		

#### Maitrise d'ouvrage

*EPTB Saône et Doubs*

#### Conditionnement des aides :

- 
-

Volet	Epèces pratimoniales et invasives			Code fiche action	
Thèmes	Gestion de la Renouée du japon			B3.3	002
Bassin versant	Tous			Mesures du PDM	Aucunes
ME Sup		Cours d'eau	Petite grosne, Mouge, Bourbonne, Natouze		
Commune(s)	Toutes		Département 71		
Intitulé du projet	Essai de gestion de sites sensibles				

### CONTEXTE

#### Problèmes identifiés :

Aucune action de traitement de la Renouée n'est aujourd'hui envisagée.

#### Objectifs :

- Réaliser des essais de traitement (mécaniques ou autres)
- S'appuyer sur des expériences déjà réalisées sur d'autres contrat de rivière.
- 

#### Conditions d'exécution :

- 
- 
- 

#### Indicateurs d'efficacité :

- Nombre de tâches traitées
- Résultat
- 

### MONTAGE FINANCIER ET ADMINISTRATIF

Coût prévisionnel (en €)	Prévision	Coût H.T.	Coût T.T.C.
6> Mettre en place des actions de traitement spécifique sur plusieurs sites pilotes	0	10000	11960
7>			0
8>			
9>			
10>			
<b>Total</b>		<b>10000</b>	<b>11960</b>

#### Plan de financement et clé de répartition :

	Année	Coût HT	Participation financière potentielle						
			M.O.	AE RMC	Etat	CR Bg	CG 71	Feder	Autre
1>	0	10000	100 %	%	%	%	%	%	%
2>			%	%	%	%	%	%	%
3>			%	%	%	%	%	%	%
4>			%	%	%	%	%	%	%
5>			%	%	%	%	%	%	%
		Participations sur le HT	10000	0	0	0	0	0	0
<b>Total TTC</b>		<b>11960</b>	<b>dont</b>	<b>0</b>			<b>de financement potentiel</b>		

Maitrise d'ouvrage

Syndicat de rivière et communes

#### Conditionnement des aides :

- 
-

Volet	Epèces pratimoniales et invasives		Code fiche action	
Thèmes	Gestion de la Renouée du japon		B3.3	003
Bassin versant	Tous		Mesures du PDM	Aucunes
ME Sup	Cours d'eau	Petite grosne, Mogue, Bourbonne, Natouze		
Commune(s)	Toutes		Département 71	
Intitulé du projet	Inventaire et veille des secteurs colonisés			

## CONTEXTE

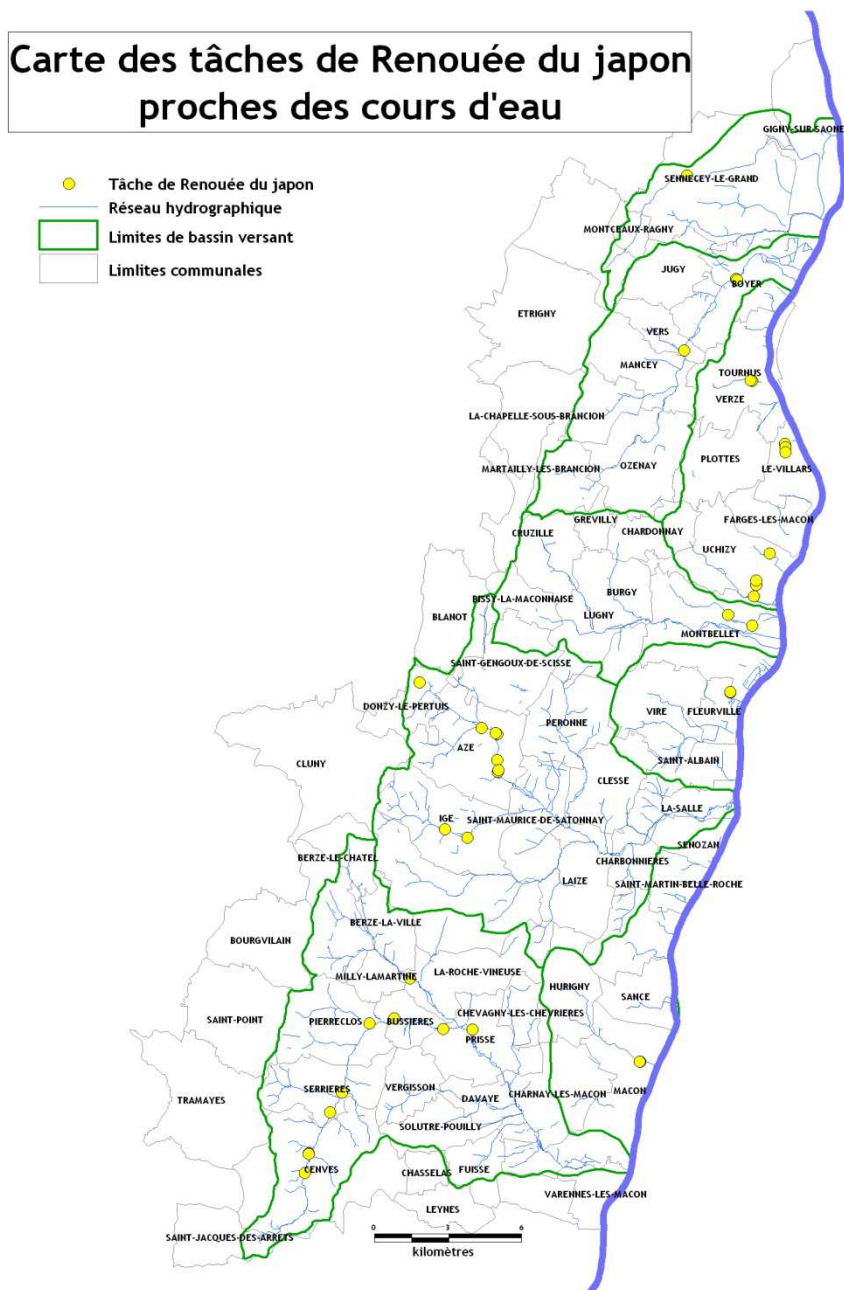
### Problèmes identifiés :

Aucun inventaire spécifique n'a été réalisé. La comptabilisation des sites a été opportuniste. De nouveaux sites peuvent apparaître.

### Objectifs :

- Continuer l'inventaire des sites
- Mise en place d'une veille

### Carte de situation :



**Conditions d'exécution :**

- 
- 
- 

**Indicateurs d'efficacité :**

- Nombre de tâches inventorié
- 
- 

**MONTAGE FINANCIER ET ADMINISTRATIF****Coût prévisionnel (en €)**

	Prévision	Coût H.T.	Coût T.T.C.
11> Rester en veille sur cette thématique "Renouée du japon"	0	0	
12> Continuer l'inventaire opportuniste	0	0	
13>			
14>			
15>			
<b>Total</b>		<b>0</b>	<b>0</b>

**Plan de financement et clé de répartition :**

	Année	Coût HT	Participation financière potentielle						
			M.O.	AE RMC	Etat	CR Bg	CG 71	Feder	Autre
1>	0	0	%	%	%	%	%	%	%
2>	0	0	%	%	%	%	%	%	%
3>			%	%	%	%	%	%	%
4>			%	%	%	%	%	%	%
5>			%	%	%	%	%	%	%
		Participations sur le HT							
<b>Total TTC</b>		<b>0</b>	<b>dont</b>	<b>0</b>			<b>de financement potentiel</b>		

**Maitrise d'ouvrage****EPTB Saône et Doubs****Conditionnement des aides :**

- 
-





Volet	Communication & Sensibilisation		Code fiche action	
Thèmes	Sensibilisation des jeunes		C1	001
Bassin versant	Mâconnais		Mesures du PDM	Aucunes
ME Sup	Toutes			
Cours d'eau	Tous	Département 0		
Intitulé du projet	Intervention pour les écoles du premier degré			

#### CONTEXTE

##### Problèmes identifiés :

Assurer la sensibilisation des enfants dans le parcours scolaire. Séances théoriques et visites sur sites.

##### Objectifs :

- Elaborer un projet pédagogique adapté à chaque classe
- Sensibiliser les jeunes
- 

##### Conditions d'exécution :

- Trouver les professeurs volontaires
- 
- 

##### Indicateurs d'efficacité :

- 
- 
- 

#### MONTAGE FINANCIER ET ADMINISTRATIF

Coût prévisionnel (en €)	Prévision	Coût H.T.	Coût T.T.C.
	1> Mise en œuvre des 12 classes d'eau	2012	24100
2> Mise en œuvre des 12 classes d'eau	2013	22300	22300
3> Mise en œuvre des 12 classes d'eau	2014	21400	21400
4> Mise en œuvre des 12 classes d'eau	2 015	21400	21400
5> Mise en œuvre des 12 classes d'eau	2 016	21400	21400
	<b>Total</b>	<b>110600</b>	<b>132278</b>

##### Plan de financement et clé de répartition :

	Année	Coût HT	Participation financière potentielle							
			M.O.	AE RMC	Etat	CR Bg	CG 71	Feder	Pays Sud Bourgogne	
1>	2012	24100	20 %	50 %	%	%	%	%	30 %	
2>	2013	22300	20 %	50 %	%	%	%	%	30 %	
3>	2014	21400	20 %	50 %	%	%	%	%	30 %	
4>	2 015	21400	20 %	50 %	%	%	%	%	30 %	
5>	2 016	21400	20 %	50 %	%	%	%	%	30 %	
		Participations	22120	55300	0	0	0	0	33180	
<b>Total TTC</b>		<b>132278</b>	dont	<b>71360</b>			de participations			

Maitrise d'ouvrage

Pôle formation de l'EPTB Saône et Doubs

##### Conditionnement des aides :

- 
-

Volet	Communication & Sensibilisation		Code fiche action	
Thèmes	Sensibilisation des jeunes		C1	002
Bassin versant	Mâconnais		Mesures du PDM	Aucunes
ME Sup	Toutes			
Cours d'eau	Tous	Département 71 / 69		
Intitulé du projet	Elaboration et suivi d'un blog pour les classes du premier degré			

### CONTEXTE

#### Problèmes identifiés :

Assurer la création et l'animation du blog pour les écoles du premier degré.

#### Objectifs :

- Elaborer un projet pédagogique adapté à chaque classe
- Sensibiliser les jeunes
- Diffusion d'informations

#### Conditions d'exécution :

- Trouver les professeurs volontaires
- 
- 

#### Indicateurs d'efficacité :

- Nombre de visiteurs
- Nombre de plaquette
- 

### MONTAGE FINANCIER ET ADMINISTRATIF

Coût prévisionnel (en €)	Prévision	Coût H.T.	Coût T.T.C.
1> Elaboration et mise en œuvre du Blog + Plaquette	2012	15000	15000
2> Suivi du Blog + Plaquette	2013	10800	10800
3> Suivi du Blog + Plaquette	2014	10800	10800
4> Suivi du Blog + Plaquette	2 015	10800	10800
5> Suivi du Blog + Plaquette	2 016	10800	10800
	<b>Total</b>	<b>58200</b>	<b>69607</b>

#### Plan de financement et clé de répartition :

	Année	Coût HT	Participation financière potentielle							
			M.O.	AE RMC	Etat	CR Bg	CG 71	Feder	Pays Sud Bourgogne	
1>	2012	15000	20 %	50 %	%	%	%	%	30 %	
2>	2013	10800	20 %	50 %	%	%	%	%	30 %	
3>	2014	10800	20 %	50 %	%	%	%	%	30 %	
4>	2 015	10800	20 %	50 %	%	%	%	%	30 %	
5>	2 016	10800	20 %	50 %	%	%	%	%	30 %	
		Participations	11640	29100	0	0	0	0	17460	
<b>Total TTC</b>		<b>69607</b>	<b>dont</b>	<b>37920</b>			<b>de participations</b>			

Maitrise d'ouvrage

Pôle formation de l'EPTB Saône et Doubs

#### Conditionnement des aides :

-  
-

Volet	Communication & Sensibilisation		Code fiche action	
Thèmes	Sensibilisation des jeunes		C1	003
Bassin versant	Mâconnais		Mesures du PDM	Aucunes
ME Sup	Toutes			
Cours d'eau	Tous	Département 71 / 69		
Intitulé du projet	Intervention pour les classes de second degré			

#### CONTEXTE

##### Problèmes identifiés :

Assurer la sensibilisation des jeunes en collège et lycée. Séances théoriques et visites sur sites.

##### Objectifs :

- Elaborer un projet pédagogique adapté à chaque classe
- Sensibiliser les jeunes
- 

##### Conditions d'exécution :

- Trouver les professeurs volontaires
- 
- 

##### Indicateurs d'efficacité :

- 
- 
- 

#### MONTAGE FINANCIER ET ADMINISTRATIF

Coût prévisionnel (en €)	Prévision	Coût H.T.	Coût T.T.C.
6> 4 interventions en classes	2012	5200	5200
7> 4 interventions en classes	2013	6400	6400
8> 4 interventions en classes	2014	6400	6400
9> 4 interventions en classes	2 015	6400	6400
10> 4 interventions en classes	2 016	6400	6400
	<b>Total</b>	<b>30800</b>	<b>36837</b>

##### Plan de financement et clé de répartition :

	Année	Coût HT	Participation financière potentielle							
			M.O.	AE RMC	Etat	CR Bg	CG 71	Feder	Autre	
1>	2012	5200	20 %	50 %	%	%	%	%	%	
2>	2013	6400	20 %	80 %	%	%	%	%	%	
3>	2014	6400	20 %	80 %	%	%	%	%	%	
4>	2 015	6400	20 %	80 %	%	%	%	%	%	
5>	2 016	6400	20 %	80 %	%	%	%	%	%	
		Participations	6160	23080	0	0	0	0	0	
<b>Total TTC</b>		<b>36837</b>	<b>dont</b>	<b>17960</b>			<b>de participations</b>			

Maitrise d'ouvrage

Pôle formation de l'EPTB Saône et Doubs

##### Conditionnement des aides :

- 
-

Volet	Communication & Sensibilisation		Code fiche action	
Thèmes	Sensibilisation des jeunes		C1	004
Bassin versant	Mâconnais		Mesures du PDM	Aucunes
ME Sup	Toutes			
Cours d'eau	Tous	Département 71 / 69		
Intitulé du projet	Intervention en lycées professionnels			

#### CONTEXTE

##### Problèmes identifiés :

Assurer la sensibilisation des jeunes en lycée professionnel.

##### Objectifs :

- Elaborer un projet pédagogique adapter à chaque classe
- 
- 

##### Conditions d'exécution :

- Trouver les professeurs et les centres volontaires
- 
- 

##### Indicateurs d'efficacité :

- 
- 
- 

#### MONTAGE FINANCIER ET ADMINISTRATIF

Coût prévisionnel (en €)	Prévision	Coût H.T.	Coût T.T.C.
11> 2 interventions	0	0	
12> 2 interventions	0	0	
13> 2 interventions	2016	0	
14>		0	
15>		0	
<b>Total</b>		<b>0</b>	<b>0</b>

##### Plan de financement et clé de répartition :

	Année	Coût HT	Participation financière potentielle						
			M.O.	AE RMC	Etat	CR Bg	CG 71	Feder	Autre
1>	0	0	100 %	%	%	%	%	%	%
2>	0	0	100 %	%	%	%	%	%	%
3>	2016	0	100 %	%	%	%	%	%	%
4>		0	%	%	%	%	%	%	%
5>		0	%	%	%	%	%	%	%
		Participations							
<b>Total TTC</b>		<b>0</b>	<b>dont</b>					<b>de participations</b>	

Maitrise d'ouvrage

*EPTB Saône et Doubs*

##### Conditionnement des aides :

- 
-

Volet	Communication & Sensibilisation		Code fiche action	
Thèmes	Sensibilisation des jeunes		C1	005
Bassin versant	Mâconnais		Mesures du PDM	Aucunes
ME Sup	Toutes			
Cours d'eau	Tous	Département 71 / 69		
Intitulé du projet	Formation des enseignants et directeurs de centre			

### CONTEXTE

#### Problèmes identifiés :

Assurer l'encadrement et le montage des projets avec les équipes pédagogiques.

#### Objectifs :

- Elaborer des projets précis et adaptés aux besoins de chacun
- 
- 

#### Conditions d'exécution :

- Trouver les professeurs et les centres volontaires
- 
- 

#### Indicateurs d'efficacité :

- 
- 
- 

### MONTAGE FINANCIER ET ADMINISTRATIF

Coût prévisionnel (en €)	Prévision	Coût H.T.	Coût T.T.C.
16> Formation des encadrants	2012	11400	11400
17> Formation des encadrants	2013	7200	7200
18> Formation des encadrants	2014	7200	7200
19> Formation des encadrants	2 015	7200	7200
20> Formation des encadrants	2 016	4800	4800
	<b>Total</b>	<b>37800</b>	<b>45209</b>

#### Plan de financement et clé de répartition :

	Année	Coût HT	Participation financière potentielle							
			M.O.	AE RMC	Etat	CR Bg	CG 71	Feder	Autre	
1>	2012	11400	50 %	50 %	%	%	%	%	%	
2>	2013	7200	50 %	50 %	%	%	%	%	%	
3>	2014	7200	50 %	50 %	%	%	%	%	%	
4>	2 015	7200	50 %	50 %	%	%	%	%	%	
5>	2 016	4800	50 %	50 %	%	%	%	%	%	
		Participations	18900	18900	0	0	0	0	0	
<b>Total TTC</b>		<b>45209</b>	<b>dont</b>	<b>16500</b>			<b>de participations</b>			

Maitrise d'ouvrage

*Pôle formation de l'EPTB Saône et Doubs*

#### Conditionnement des aides :

- 
-

Volet	Communication & Sensibilisation		Code fiche action	
Thèmes	Sensibilisation des jeunes		C1	006
Bassin versant	Mâconnais		Mesures du PDM	Aucunes
ME Sup	Toutes			
Cours d'eau	Tous	Département 71 / 69		
Intitulé du projet	Création d'un malle pédagogique pour les centres d'accueil pour mineurs			

#### CONTEXTE

##### Problèmes identifiés :

Des supports de communication doivent être conçus pour les centres d'accueil pour mineurs.

##### Objectifs :

- Elaborer le support "malle"
- Former les animateurs
- Sensibiliser les jeunes

##### Conditions d'exécution :

- Aucune
- 
- 

##### Indicateurs d'efficacité :

- 
- 
- 

#### MONTAGE FINANCIER ET ADMINISTRATIF

Coût prévisionnel (en €)	Prévision	Coût H.T.	Coût T.T.C.
21> Elaboration de la malle et formation des animateurs	2013	13550	13550
22> Suivi de l'outil "malle"	2014	750	750
23> Suivi de l'outil "malle"	2015	750	750
24> Suivi de l'outil "malle"	2 016	750	750
25> Suivi de l'outil "malle"	2 016	750	750
	<b>Total</b>	<b>16550</b>	<b>19794</b>

##### Plan de financement et clé de répartition :

	Année	Coût HT	Participation financière potentielle						
			M.O.	AE RMC	Etat	CR Bg	CG 71	Feder	Autre
1>	2013	13550	50 %	50 %	%	%	%	%	%
2>	2014	750	50 %	50 %	%	%	%	%	%
3>	2015	750	50 %	50 %	%	%	%	%	%
4>	2 016	750	50 %	50 %	%	%	%	%	%
5>	2 016	750	50 %	50 %	%	%	%	%	%
		Participations	8275	8275	0	0	0	0	0
<b>Total TTC</b>		<b>19794</b>	<b>dont</b>	<b>7900</b>			<b>de participations</b>		

Maitrise d'ouvrage

*Pôle formation de l'EPTB Saône et Doubs*

##### Conditionnement des aides :

- 
-

Volet	Communication & Sensibilisation		Code fiche action	
Thèmes	Sensibilisation des riverains, élus et profession agricole		C2	001
Bassin versant	Mâconnais		Mesures du PDM	Aucunes
ME Sup	Toutes			
Cours d'eau	Tous	Département 71 / 69		
Intitulé du projet	Communication sur les sites à visiter			

#### CONTEXTE

##### Problèmes identifiés :

Initier une démarche pédagogique pour la découverte des milieux naturels.

##### Objectifs :

- Mettre en place une démarche de communication ludique
- 
- 

##### Conditions d'exécution :

- Aucune
- 
- 

##### Indicateurs d'efficacité :

- 
- 
- 

#### MONTAGE FINANCIER ET ADMINISTRATIF

Coût prévisionnel (en €)	Prévision	Coût H.T.	Coût T.T.C.
	26> Contact avec les office du tourisme	2013	300
27> Contact avec les office du tourisme	2014	300	300
28> Contact avec les office du tourisme	2015	300	300
29> Contact avec les office du tourisme	2016	300	300
30>			
	<b>Total</b>	<b>1200</b>	<b>1435</b>

##### Plan de financement et clé de répartition :

	Année	Coût HT	Participation financière potentielle					
			M.O.	AE RMC	Etat	CR Bg / Feder	CG 71	Autre
1>	2013	300	20 %	50 %	%	30 %	%	%
2>	2014	300	20 %	50 %	%	30 %	%	%
3>	2015	300	20 %	50 %	%	30 %	%	%
4>	2016	300	20 %	50 %	%	30 %	%	%
5>			%	%	%	%	%	%
		Participations	240	600	0	360	0	0
<b>Total TTC</b>		<b>1435</b>	<b>dont</b>	<b>960</b>		<b>de participations</b>		

Maitrise d'ouvrage

Pôle formation de l'EPTB Saône et Doubs

##### Conditionnement des aides :

- Les aides de la région pour la communication sont plafonnées à 3000€ /an
-

Volet	Communication & Sensibilisation		Code fiche action	
Thèmes	Sensibilisation des riverains		C2	002
Bassin versant	Mâconnais		Mesures du PDM	Aucunes
ME Sup	Toutes			
Cours d'eau	Tous	Département 71 / 69		
Intitulé du projet	Participer à un événement festif			

#### CONTEXTE

##### Problèmes identifiés :

Assurer la représentation du contrat de rivières lors de manifestations festives

##### Objectifs :

- Communiquer sur l'existence du contrat de rivières
- Toucher un public différent
- 

##### Conditions d'exécution :

- Aucune
- 
- 

##### Indicateurs d'efficacité :

- 
- 
- 

#### MONTAGE FINANCIER ET ADMINISTRATIF

Coût prévisionnel (en €)	Prévision	Coût H.T.	Coût T.T.C.
31> Participation à un événement festif	2013	3800	3800
32> Participation à un événement festif	2014	3800	3800
33> Participation à un événement festif	2015	3800	3800
34> Participation à un événement festif	2 016	3800	3800
35>		0	
	<b>Total</b>	<b>15200</b>	<b>18179</b>

##### Plan de financement et clé de répartition :

	Année	Coût HT	Participation financière potentielle					
			M.O.	AE RMC	Etat	CR Bg / Feder	CG 71	Autre
1>	2013	3800	20 %	50 %	%	30 %	%	%
2>	2014	3800	20 %	50 %	%	30 %	%	%
3>	2015	3800	20 %	50 %	%	30 %	%	%
4>	2 016	3800	20 %	50 %	%	30 %	%	%
5>		0	%	%	%	%	%	%
		Participations	3040	7600	0	4560	0	0
<b>Total TTC</b>		<b>18179</b>	<b>dont</b>	<b>12160</b>			<b>de participations</b>	

Maitrise d'ouvrage

*Pôle formation de l'EPTB Saône et Doubs*

##### Conditionnement des aides :

- Les aides de la région pour la communication sont plafonnées à 3000€ /an
-



Volet	Communication & Sensibilisation		Code fiche action	
Thèmes	Sensibilisation des riverains		C2	003
Bassin versant	Mâconnais		Mesures du PDM	Aucunes
ME Sup	Toutes			
Cours d'eau	Tous	Département 71 / 69		
Intitulé du projet	Assistance à la création de panneaux pédagogiques pour la valorisation des milieux aquatiques			

### CONTEXTE

#### Problèmes identifiés :

La mise en place de panneaux d'information doit être réalisée de façon uniforme (charte graphique possible).

#### Objectifs :

- Assurer une assistance pour la création de panneaux de sensibilisation.
- Harmoniser les productions
- 

#### Conditions d'exécution :

- Aucune
- 
- 

#### Indicateurs d'efficacité :

- Nombre de panneaux réalisés
- 
- 

### MONTAGE FINANCIER ET ADMINISTRATIF

Coût prévisionnel (en €)	Prévision	Coût H.T.	Coût T.T.C.
36> Création de panneaux	2013	1200	1200
37> Création de panneaux	2015	1200	1200
38>			
39>			
40>		0	
	<b>Total</b>	<b>2400</b>	<b>2870</b>

#### Plan de financement et clé de répartition :

	Année	Coût HT	Participation financière potentielle					
			M.O.	AE RMC	Etat	CR Bg / Feder	CG 71	Autre
1>	2013	1200	20 %	50 %	%	30 %	%	%
2>	2015	1200	20 %	50 %	%	30 %	%	%
3>			%	%	%	%	%	%
4>			%	%	%	%	%	%
5>		0	%	%	%	%	%	%
		Participations	480	1200	0	720	0	0
<b>Total TTC</b>		<b>2870</b>	<b>dont</b>	<b>1920</b>			<b>de participations</b>	

Maitrise d'ouvrage

*Pôle formation de l'EPTB Saône et Doubs*

#### Conditionnement des aides :

- Les aides de la région pour la communication sont plafonnées à 3000€ /an
-

Volet	Communication & Sensibilisation		Code fiche action	
Thèmes	Sensibilisation des collectivités et des riverains		C2	004
Bassin versant	Mâconnais		Mesures du PDM	Aucunes
ME Sup	Toutes			
Cours d'eau	Tous	Département 71 / 69		
Intitulé du projet	Réaliser des conférences et des présentations			

#### CONTEXTE

##### Problèmes identifiés :

Les collectivités et les riverains doivent être informés des objectifs du contrat et les travaux prévus

##### Objectifs :

- Informer et sensibiliser les Elus sur les objectifs du contrat de rivières
- Informer et sensibiliser les riverains sur les objectifs du contrat de rivières
- 

##### Conditions d'exécution :

- Trouver une salle adéquate
- Réaliser la promotion de l'événement
- 

##### Indicateurs d'efficacité :

- 
- 
- 

#### MONTAGE FINANCIER ET ADMINISTRATIF

Coût prévisionnel (en €)	Prévision	Coût H.T.	Coût T.T.C.
41> Réaliser une conférence de présentation du contrat de rivières par bassin (animation du chargé de mission)	2012	1800	1800
42> Réaliser une conférence de présentation d'une thématique spécifique du contrat de rivières par bassin	2013	1800	1800
43> Réaliser une conférence de présentation d'une thématique spécifique du contrat de rivières par bassin	2014	1800	1800
44>			
45>		0	
	<b>Total</b>	<b>5400</b>	<b>6458</b>

##### Plan de financement et clé de répartition :

	Année	Coût HT	Participation financière potentielle						
			M.O.	AE RMC	Etat	CR Bg / Feder	CG 71	Autre	
1>	2012	1800	20 %	50 %	%	30 %	%	%	
2>	2013	1800	20 %	50 %	%	30 %	%	%	
3>	2014	1800	20 %	50 %	%	30 %	%	%	
4>			%	%	%	%	%	%	
5>		0	%	%	%	%	%	%	
		Participations	1080	2700	0	1620	0	0	
<b>Total TTC</b>		<b>6458</b>	<b>dont</b>	<b>4320</b>			<b>de participations</b>		

Maitrise d'ouvrage

*EPTB Saône et Doubs*

##### Conditionnement des aides :

- Les aides de la région pour la communication sont plafonnées à 3000€ /an
-

Volet	Communication & Sensibilisation		Code fiche action	
Thèmes	Sensibilisation des riverains		C2	005
Bassin versant	Mâconnais		Mesures du PDM	Aucunes
ME Sup	Toutes			
Cours d'eau	Tous	Département 71 / 69		
Intitulé du projet	Réaliser des sorties thématiques			

#### CONTEXTE

##### Problèmes identifiés :

Le grand public et les riverains sont peu impliqués dans les travaux et projets.

##### Objectifs :

- Réaliser 4 sorties / an
- 
- 

##### Conditions d'exécution :

- Réaliser la promotion de l'événement
- 
- 

##### Indicateurs d'efficacité :

- 
- 
- 

#### MONTAGE FINANCIER ET ADMINISTRATIF

Coût prévisionnel (en €)	Prévision	Coût H.T.	Coût T.T.C.
46> 4 Sorties Thématiques (animation du chargé de mission)	2013	8600	8600
47> 4 Sorties Thématiques (animation du chargé de mission)	2014	8600	8600
48>			
49>			
50>		0	
	<b>Total</b>	<b>17200</b>	<b>20571</b>

##### Plan de financement et clé de répartition :

	Année	Coût HT	Participation financière potentielle					
			M.O.	AE RMC	Etat	CR Bg / Feder	CG 71	Autre
1>	2013	8600	20 %	50 %	%	30 %	%	%
2>	2014	8600	20 %	50 %	%	30 %	%	%
3>			20 %	50 %	%	30 %	%	%
4>			%	%	%	%	%	%
5>		0	%	%	%	%	%	%
		Participations	3440	8600	0	5160	0	0
<b>Total TTC</b>		<b>20571</b>	<b>dont</b>	<b>13760</b>			<b>de participations</b>	

Maitrise d'ouvrage

*EPTB Saône et Doubs*

##### Conditionnement des aides :

- Les aides de la région pour la communication sont plafonnées à 3000€ /an
-

Volet	Communication & Sensibilisation		Code fiche action	
Thèmes	Sensibilisation des riverains		C2	006
Bassin versant	Mâconnais		Mesures du PDM	Aucunes
ME Sup	Toutes			
Cours d'eau	Tous	Département 71 / 69		
Intitulé du projet	Elaborer un diaporama à l'usage des collectivités			

### CONTEXTE

#### Problèmes identifiés :

Un support pédagogique doit être réalisé et mis à disposition des collectivités et associations afin de réaliser des manifestations

#### Objectifs :

- Concevoir une exposition itinérante
- Mise œuvre de l'itinérance
- 

#### Conditions d'exécution :

- Aucune
- 
- 

#### Indicateurs d'efficacité :

- 
- 
- 

### MONTAGE FINANCIER ET ADMINISTRATIF

Coût prévisionnel (en €)	Prévision	Coût H.T.	Coût T.T.C.
51> Conception	2012	1500	1500
52> Suivi et organisation de l'itinérance (animation du chargé de mission)	2013	300	300
53> Suivi et organisation de l'itinérance (animation du chargé de mission)	2014	300	300
54> Suivi et organisation de l'itinérance (animation du chargé de mission)	2 015	300	300
55> Suivi et organisation de l'itinérance (animation du chargé de mission)	2 016	300	300
	<b>Total</b>	<b>2700</b>	<b>3229</b>

#### Plan de financement et clé de répartition :

	Année	Coût HT	Participation financière potentielle					
			M.O.	AE RMC	Etat	CR Bg / Feder	CG 71	Autre
1>	2012	1500	20 %	50 %	%	30 %	%	%
2>	2013	300	20 %	50 %	%	30 %	%	%
3>	2014	300	20 %	50 %	%	30 %	%	%
4>	2 015	300	20 %	50 %	%	30 %	%	%
5>	2 016	300	20 %	50 %	%	30 %	%	%
		Participations	540	1350	0	810	0	0
<b>Total TTC</b>		<b>3229</b>	<b>dont</b>	<b>2160</b>		<b>de participations</b>		

Maitrise d'ouvrage

Pôle formation de l'EPTB Saône et Doubs

#### Conditionnement des aides :

- Les aides de la région pour la communication sont plafonnées à 3000€ /an
-

Volet	Communication & Sensibilisation		Code fiche action	
Thèmes	Sensibilisation des collectivités		C2	007
Bassin versant	Mâconnais		Mesures du PDM	Aucunes
ME Sup	Toutes			
Cours d'eau	Tous	Département 71 / 69		
Intitulé du projet	Formations spécifiques des élus			

#### CONTEXTE

##### Problèmes identifiés :

Les élus et les employés communaux sont demandeurs d'informations spécifiques pour améliorer leurs connaissances

##### Objectifs :

- Informer sur les techniques nouvelles ou alternatives
- Réaliser une partie pratique sur terrain
- 

##### Conditions d'exécution :

- Trouver les intervenants spécifiques
- Réaliser la promotion de l'événement
- 

##### Indicateurs d'efficacité :

- 
- 
- 

#### MONTAGE FINANCIER ET ADMINISTRATIF

Coût prévisionnel (en €)	Prévision	Coût H.T.	Coût T.T.C.
56> Réalisation d'une formation spécifique en 2 Jours (droit d'eau ...etc)	2012	14600	14600
57> Réalisation d'une formation spécifique en 2 Jours (droit d'eau ...etc)	2013	14600	14600
58> Réalisation d'une formation spécifique en 2 Jours (droit d'eau ...etc)	2015	14600	14600
59>		0	
60>		0	
	<b>Total</b>	<b>43800</b>	<b>52385</b>

##### Plan de financement et clé de répartition :

	Année	Coût HT	Participation financière potentielle					
			M.O.	AE RMC	Etat	CR Bg / Feder	CG 71	Autre
1>	2012	14600	20 %	50 %	%	30 %	%	%
2>	2013	14600	20 %	50 %	%	30 %	%	%
3>	2015	14600	20 %	50 %	%	30 %	%	%
4>		0	%	%	%	%	%	%
5>		0	%	%	%	%	%	%
		Participations	8760	21900	0	13140	0	0
<b>Total TTC</b>		<b>52385</b>	<b>dont</b>	<b>35040</b>			<b>de participations</b>	

Maitrise d'ouvrage

*Pôle formation de l'EPTB Saône et Doubs*

##### Conditionnement des aides :

- Les aides de la région pour la communication sont plafonnées à 3000€ /an
-

Volet	Communication & Sensibilisation		Code fiche action	
Thèmes	Sensibilisation de la profession agricole		C2	008
Bassin versant	Mâconnais		Mesures du PDM	5F32A / 5F32p / 5D07 / 5D03
ME Sup	Toutes			
Cours d'eau	Tous	Département 71 / 69		
Intitulé du projet	Organiser des journées d'échanges de pratiques			

#### CONTEXTE

##### Problèmes identifiés :

L'échange d'expériences est un point clef pour l'évolution des pratiques agricoles et la prise de conscience collective.

##### Objectifs :

- Réaliser un 1 journée / an
- 
- 

##### Conditions d'exécution :

- Organisation conjointe avec la Chambre d'Agriculture 71
- Réaliser la promotion de l'événement
- 

##### Indicateurs d'efficacité :

- 
- 
- 

#### MONTAGE FINANCIER ET ADMINISTRATIF

Coût prévisionnel (en €)	Prévision	Coût H.T.	Coût T.T.C.
61> 1 journée d'échange	2015	4200	4200
62> 1 journée d'échange	2016	4200	4200
63>		0	0
64>		0	
65>		0	
	<b>Total</b>	<b>8400</b>	<b>10046</b>

##### Plan de financement et clé de répartition :

	Année	Coût HT	Participation financière potentielle					
			M.O.	AE RMC	Etat	CR Bg / Feder	CG 71	Autre
1>	2015	4200	20 %	50 %	%	30 %	%	%
2>	2016	4200	20 %	50 %	%	30 %	%	%
3>		0	%	%	%	%	%	%
4>		0	%	%	%	%	%	%
5>		0	%	%	%	%	%	%
		Participations	1680	4200	0	2520	0	0
<b>Total TTC</b>		<b>10046</b>	<b>dont</b>	<b>6720</b>			<b>de participations</b>	

Maitrise d'ouvrage

**EPTB Saône et Doubs / Chambre d'agriculture 71**

##### Conditionnement des aides :

- Les aides de la région pour la communication sont plafonnées à 3000€ /an
-

Volet	Communication & Sensibilisation		Code fiche action	
Thèmes	Sensibilisation des collectivités		C2	009
Bassin versant	Mâconnais		Mesures du PDM	Aucunes
ME Sup	Toutes			
Cours d'eau	Tous	Département 71 / 69		
Intitulé du projet	Elaborer des chroniques du Mâconnais			

#### CONTEXTE

##### Problèmes identifiés :

Les collectivités doivent être informées régulièrement de l'avancée du contrat de rivières

##### Objectifs :

- Rendre compte des travaux réalisés
- Informer sur les problématiques spécifiques
- 

##### Conditions d'exécution :

- Réaliser la promotion de l'événement
- 
- 

##### Indicateurs d'efficacité :

- 
- 
- 

#### MONTAGE FINANCIER ET ADMINISTRATIF

Coût prévisionnel (en €)	Prévision	Coût H.T.	Coût T.T.C.
66> Réalisation de 2 à 3 chroniques du Mâconnais	2012	5500	5500
67> Réalisation de 2 à 3 chroniques du Mâconnais	2014	5500	5500
68> Réalisation de 2 à 3 chroniques du Mâconnais	2016	5500	5500
69>		0	
70>		0	
	<b>Total</b>	<b>16500</b>	<b>19734</b>

##### Plan de financement et clé de répartition :

	Année	Coût HT	Participation financière potentielle						
			M.O.	AE RMC	Etat	CR Bg	Feder	Autre	
1>	2012	5500	20 %	50 %	%	30 %	%	%	
2>	2014	5500	20 %	50 %	%	30 %	%	%	
3>	2016	5500	20 %	50 %	%	30 %	%	%	
4>		0	%	%	%	%	%	%	
5>		0	%	%	%	%	%	%	
		Participations	3300	8250	0	4950	0	0	
<b>Total TTC</b>		<b>19734</b>	<b>dont</b>	<b>13200</b>			<b>de participations</b>		

Maitrise d'ouvrage

*EPTB Saône et Doubs*

##### Conditionnement des aides :

- Les aides de la région pour la communication sont plafonnées à 3000€ /an
-

Volet	Communication & Sensibilisation		Code fiche action	
Thèmes	Sensibilisation des riverains		C2	010
Bassin versant	Mâconnais		Mesures du PDM	Aucunes
ME Sup	Toutes			
Cours d'eau	Tous	Département 71 / 69		
Intitulé du projet	Diffuser des communiqués de presse			

#### CONTEXTE

##### Problèmes identifiés :

La communication par le biais des médias doit être assurée régulièrement

##### Objectifs :

- Communiquer sur les actions et les objectifs du contrat de rivières
- 
- 

##### Conditions d'exécution :

- Aucune
- 
- 

##### Indicateurs d'efficacité :

- 
- 
- 

#### MONTAGE FINANCIER ET ADMINISTRATIF

Coût prévisionnel (en €)	Prévision	Coût H.T.	Coût T.T.C.
71> 2 communiqués de presse	2012	0	
72> 2 communiqués de presse	2013	0	
73> 2 communiqués de presse	2014	0	
74> 2 communiqués de presse	2 015	0	
75> 2 communiqués de presse	2 016	0	
	<b>Total</b>	<b>0</b>	<b>0</b>

##### Plan de financement et clé de répartition :

	Année	Coût HT	Participation financière potentielle						
			M.O.	AE RMC	Etat	CR Bg	CG 71	Feder	Autre
1>	2012	0	%	%	%	%	%	%	%
2>	2013	0	%	%	%	%	%	%	%
3>	2014	0	%	%	%	%	%	%	%
4>	2 015	0	%	%	%	%	%	%	%
5>	2 016	0	%	%	%	%	%	%	%
		Participations	0	0	0	0	0	0	0
<b>Total TTC</b>		<b>0</b>	<b>dont</b>	<b>0</b>			<b>de participations</b>		

Maitrise d'ouvrage

*EPTB Saône et Doubs*

##### Conditionnement des aides :

- Les aides de la région pour la communication sont plafonnées à 3000€ /an
-



Volet	Sensibilisation et animation		Code fiche action	
Thèmes	Opérationnalité du contrat de rivières		C3	001
Bassin versant	Tous		Mesures du PDM	Aucunes
ME Sup	toutes			
Cours d'eau	Tous	Département 71 / 69		
Intitulé du projet	Maintenir le poste de l'animateur du contrat			

### CONTEXTE

#### Problèmes identifiés :

La cellule d'animation du contrat des rivières du Mâconnais sera composée de manière suivante :

- 1 Chargé de mission animation du contrat des rivières du Mâconnais.
- 1 Technicien (élaboration des plans bocage et suivi des chantiers du contrat)
- 1 App

#### Objectifs :

- Suivi des études
- Animation des réunions, comités et commissions
- Coordination et suivi de l'avancement des actions du contrat

#### Conditions d'exécution :

- 
- 
- 

#### Indicateurs d'efficacité :

- 
- 
- 

### MONTAGE FINANCIER ET ADMINISTRATIF

#### Coût prévisionnel (en €)

	Prévision	Coût H.T.	Coût T.T.C.
76> Maintenir le poste de chargé de mission pour l'animation du contrat	2012	69000	69000
77> Maintenir le poste de chargé de mission pour l'animation du contrat	2013	69000	69000
78> Maintenir le poste de chargé de mission pour l'animation du contrat	2014	69000	69000
79> Maintenir le poste de chargé de mission pour l'animation du contrat	2 015	69000	69000
80> Maintenir le poste de chargé de mission pour l'animation du contrat	2 016	69000	69000
	<b>Total</b>	<b>345000</b>	<b>412620</b>

#### Plan de financement et clé de répartition :

	Année	Coût HT	Participation financière potentielle						
			M.O.	AE RMC	Etat	CR Bg	CG 71	Feder	Autre
1>	2012	69000	20 %	50 %	%	%	%	30 %	%
2>	2013	69000	20 %	50 %	%	%	%	30 %	%
3>	2014	69000	20 %	50 %	%	%	%	30 %	%
4>	2 015	69000	20 %	50 %	%	%	%	30 %	%
5>	2 016	69000	20 %	50 %	%	%	%	30 %	%
		<b>Participations</b>	<b>69000</b>	<b>172500</b>	<b>0</b>	<b>0</b>	<b>0</b>	<b>103500</b>	<b>0</b>
<b>Total TTC</b>		<b>412620</b>	<b>dont</b>	<b>276000</b>			<b>de participations</b>		

Maitrise d'ouvrage

EPTB Saône et Doubs

#### Conditionnement des aides :

- 
-

Volet	Sensibilisation et animation		Code fiche action	
Thèmes	Opérationnalité du contrat de rivières		C3	002
Bassin versant	Tous		Mesures du PDM	Aucunes
ME Sup	toutes			
Cours d'eau	Tous	Département 71 / 69		
Intitulé du projet	Recrutement d'un technicien rivières			

### CONTEXTE

#### Problèmes identifiés :

La cellule d'animation du contrat des rivières du Mâconnais sera composée de manière suivante :

- 1 Chargé de mission animation du contrat des rivières du Mâconnais.
- 1 Technicien (élaboration des plans bocage et suivi des chantiers du contrat)
- 1 App

#### Objectifs :

- Réaliser les études en interne
- Réaliser le suivi des chantier
- 

#### Conditions d'exécution :

- Financement
- Accord structure porteuse
- 

#### Indicateurs d'efficacité :

- 
- 
- 

### MONTAGE FINANCIER ET ADMINISTRATIF

#### Coût prévisionnel (en €)

	Prévision	Coût H.T.	Coût T.T.C.
81> Création d'un poste de technicien	2012	56000	56000
82> Maintenir le poste de technicien	2013	56000	56000
83> Maintenir le poste de technicien	2014	56000	56000
84> Maintenir le poste de technicien	2 015	56000	56000
85> Maintenir le poste de technicien	2 016	56000	56000
	<b>Total</b>	<b>280000</b>	<b>334880</b>

#### Plan de financement et clé de répartition :

	Année	Coût HT	Participation financière potentielle						
			M.O.	AE RMC	Etat	CR Bg	CG 71	Feder	Autre
1>	2012	56000	20 %	50 %	%	%	%	30 %	%
2>	2013	56000	20 %	50 %	%	%	%	30 %	%
3>	2014	56000	20 %	50 %	%	%	%	30 %	%
4>	2 015	56000	20 %	50 %	%	%	%	30 %	%
5>	2 016	56000	20 %	50 %	%	%	%	30 %	%
		<b>Participations</b>	<b>56000</b>	<b>140000</b>	<b>0</b>	<b>0</b>	<b>0</b>	<b>84000</b>	<b>0</b>
<b>Total TTC</b>		<b>334880</b>	<b>dont</b>	<b>224000</b>			<b>de participations</b>		

Maitrise d'ouvrage

EPTB Saône et Doubs

#### Conditionnement des aides :

- 
-

Volet	Sensibilisation et animation		Code fiche action	
Thèmes	Opérationnalité du contrat de rivières		C3	003
Bassin versant	Tous		Mesures du PDM	Aucunes
ME Sup	toutes			
Cours d'eau	Tous	Département 71 / 69		
Intitulé du projet	Elaborer un tableau de bord			

### CONTEXTE

#### Problèmes identifiés :

Le contrat de rivière prévoit une programmation des actions sur 5 années afin d'atteindre les objectifs de bon état des masses d'eau. Le suivi du programme doit être réalisé en continu. Le chargé de mission doit posséder un tableau de bord afin d'évaluer l'avancée des actions.

#### Objectifs :

- Suivi des études
- Ajuster les démarches et le rythme des réalisations.
- 

#### Conditions d'exécution :

- 
- 
- 

#### Indicateurs d'efficacité :

- Réalisation d'un rétroplanning
- 
- 

### MONTAGE FINANCIER ET ADMINISTRATIF

Coût prévisionnel (en €)	Prévision	Coût H.T.	Coût T.T.C.
86> Elaborer un tableau de bord	2012	0	
87>			0
88>			
89>			
90>			
	<b>Total</b>	<b>0</b>	<b>0</b>

#### Plan de financement et clé de répartition :

	Année	Coût HT	Participation financière potentielle						
			M.O.	AE RMC	Etat	CR Bg	CG 71	Feder	Autre
1>	2012	0	%	%	%	%	%	%	%
2>			%	%	%	%	%	%	%
3>			%	%	%	%	%	%	%
4>			%	%	%	%	%	%	%
5>			%	%	%	%	%	%	%
		Participations	0	0	0	0	0	0	0
<b>Total TTC</b>		<b>0</b>	<b>dont</b>	<b>0</b>			<b>de participations</b>		

Maitrise d'ouvrage

*EPTB Saône et Doubs*

#### Conditionnement des aides :

- 
-

Volet	Sensibilisation et animation		Code fiche action	
Thèmes	Opérationnalité du contrat de rivières		C3	004
Bassin versant	Tous		Mesures du PDM	Aucunes
ME Sup	toutes			
Cours d'eau	Tous	Département 71 / 69		
Intitulé du projet	Evaluer le contrat : étude bilan et mi-parcours			

### CONTEXTE

#### Problèmes identifiés :

Le contrat de rivière prévoit une programmation des actions sur 5 années afin d'atteindre les objectifs de bon état des masses d'eau. L'efficacité du programme doit être mesurée en cours de parcours pour un éventuel réajustement, ainsi qu'à la fin de 5 années pour dresser un bilan.

#### Objectifs :

- Réaliser 2 études bilan, à mi-parcours et en fin de contrat de rivières
- Recadrage des objectifs et des indicateurs
- Evaluer l'évolution des milieux et définir de nouveaux axes de travail pour un futur contrat de rivière

#### Conditions d'exécution :

- Etablir un tableau de bord
- Choisir les indicateurs d'efficacité
- 

#### Indicateurs d'efficacité :

- 
- 
- 

### MONTAGE FINANCIER ET ADMINISTRATIF

#### Coût prévisionnel (en €)

	Prévision	Coût H.T.	Coût T.T.C.
91> Etude bilan à mi parcours	2014	20000	23920
92> Etude bilan de fin de parcours	0	40000	47840
93>			
94>			
95>			
<b>Total</b>		<b>60000</b>	<b>71760</b>

#### Plan de financement et clé de répartition :

	Année	Coût HT	Participation financière potentielle							
			M.O.	AE RMC	Etat	CR Bg	CG 71	Feder	Autre	
1>	2014	20000	50 %	50 %	%	%	%	%	%	
2>	0	40000	50 %	50 %	%	%	%	%	%	
3>			%	%	%	%	%	%	%	
4>			%	%	%	%	%	%	%	
5>			%	%	%	%	%	%	%	
		Participations	35880	35880	0	0	0	0	0	
<b>Total TTC</b>		<b>71760</b>	<b>dont</b>	<b>35880</b>			<b>de participations</b>			

Maitrise d'ouvrage

*EPTB Saône et Doubs*

#### Conditionnement des aides :

- 
-

Volet	Sensibilisation et animation		Code fiche action	
Thèmes	Opérationnalité du contrat de rivières		C3	005
Bassin versant	Tous		Mesures du PDM	Aucunes
ME Sup	toutes			
Cours d'eau	Tous	Département 71 / 69		
Intitulé du projet	Etude qualité des eaux (fin de contrat)			

### CONTEXTE

#### Problèmes identifiés :

En 2010, une étude qualité des eaux superficielles a été réalisée par le bureau CEGEE Consultants sous la maîtrise de l'EPTB Saône et Doubs. Il est proposé de renouveler l'étude en fin de contrat. Les résultats permettront de vérifier les effets des actions menées dans le cadre du programme de 5 années.

#### Objectifs :

- Connaître l'état des masses d'eau
- Evaluer les résultats du programme d'actions par rapport à la DCE
- 

#### Conditions d'exécution :

- 
- 
- 

#### Indicateurs d'efficacité :

- 
- 
- 

### MONTAGE FINANCIER ET ADMINISTRATIF

Coût prévisionnel (en €)	Prévision	Coût H.T.	Coût T.T.C.
96> Etude qualité des eaux	2016	50000	59800
97>			
98>			
99>			
100>			
	<b>Total</b>	<b>50000</b>	<b>59800</b>

#### Plan de financement et clé de répartition :

	Année	Coût HT	Participation financière potentielle						
			M.O.	AE RMC	Etat	CR Bg	CG 71	Feder	Autre
1>	2016	50000	50 %	50 %	%	%	%	%	%
2>			%	%	%	%	%	%	%
3>			%	%	%	%	%	%	%
4>			%	%	%	%	%	%	%
5>			%	%	%	%	%	%	%
		Participations	29900	29900	0	0	0	0	0
<b>Total TTC</b>		<b>59800</b>	<b>dont</b>	<b>29900</b>			<b>de participations</b>		

Maitrise d'ouvrage

*EPTB Saône et Doubs*

#### Conditionnement des aides :

- 
-

Volet	Sensibilisation et animation		Code fiche action	
Thèmes	Opérationnalité du contrat de rivières		C3	006
Bassin versant	Tous		Mesures du PDM	Aucunes
ME Sup	toutes			
Cours d'eau	Tous	Département 71 / 69		
Intitulé du projet	Suivi de la qualité des eaux			

### CONTEXTE

#### Problèmes identifiés :

Le suivi des paramètres de qualité de l'eau les plus classiques (physico-chimique) pourront être suivis tout au long du contrat de rivières. Un protocole de suivi devra être mis en place.

#### Objectifs :

- Suivre l'évolution de la qualité de l'eau sur les bassins (sur le paramètre les plus déclassant comme la thermie)
- Suivre la qualité de l'eau lors de travaux conséquents
- 

#### Conditions d'exécution :

- 
- 
- 

#### Indicateurs d'efficacité :

- Mesures réalisées
- 
- 

### MONTAGE FINANCIER ET ADMINISTRATIF

Coût prévisionnel (en €)	Prévision	Coût H.T.	Coût T.T.C.
101> Elaborer un protocole, acquérir le matériel nécessaire	2012	5000	5980
102> Mise en oeuvre du suivi la qualité des eaux superficielles	0	0	0
103>			
104>			
105>			
<b>Total</b>		<b>5000</b>	<b>5980</b>

#### Plan de financement et clé de répartition :

	Année	Coût HT	Participation financière potentielle						
			M.O.	AE RMC	Etat	CR Bg	CG 71	Feder	Autre
1>	2012	5000	100 %	%	%	%	%	%	%
2>	0	0	%	%	%	%	%	%	%
3>			%	%	%	%	%	%	%
4>			%	%	%	%	%	%	%
5>			%	%	%	%	%	%	%
		Participations	5980	0	0	0	0	0	0
<b>Total TTC</b>		<b>5980</b>	<b>dont</b>	<b>0</b>			<b>de participations</b>		

Maitrise d'ouvrage

*EPTB Saône et Doubs*

#### Conditionnement des aides :

- 
-

Volet	Sensibilisation et animation		Code fiche action	
Thèmes	Opérationnalité du contrat de rivières		C3	007
Bassin versant	Tous		Mesures du PDM	Aucunes
ME Sup	toutes			
Cours d'eau	Tous	Département 71 / 69		
Intitulé du projet	Etude piscicole et astacicole (fin de contrat)			

#### CONTEXTE

##### Problèmes identifiés :

En 2009-10, les Fédérations du Rhône et de Saône et Loire pour la pêche et la protection du milieu aquatique ont réalisé une étude piscicole et astacicole sur les têtes de bassins des rivières du Mâconnais. Il est proposé de renouveler cette étude.

##### Objectifs :

- Réaliser un état des lieux des populations piscicoles et astacicoles
- Evaluer l'effet des actions menées dans le cadre du contrat de rivières
- Proposer des actions pour un futur contrat de rivières

##### Conditions d'exécution :

- 
- 
- 

##### Indicateurs d'efficacité :

- 
- 
- 

#### MONTAGE FINANCIER ET ADMINISTRATIF

Coût prévisionnel (en €)	Prévision	Coût H.T.	Coût T.T.C.
106> Etude piscicole et astacicole	0	40000	47840
107>			0
108>			0
109>			
110>			
<b>Total</b>		<b>40000</b>	<b>47840</b>

##### Plan de financement et clé de répartition :

	Année	Coût HT	Participation financière potentielle							
			M.O.	AE RMC	Etat	CR Bg	CG 71	Feder	Autre	
1>	0	40000	50 %	50 %	%	%	%	%	%	
2>			%	%	%	%	%	%	%	
3>			%	%	%	%	%	%	%	
4>			%	%	%	%	%	%	%	
5>			%	%	%	%	%	%	%	
		Participations	23920	23920	0	0	0	0	0	
<b>Total TTC</b>		<b>47840</b>	<b>dont</b>	<b>23920</b>			<b>de participations</b>			

Maitrise d'ouvrage

Fédération de Pêche (69-71)

##### Conditionnement des aides :

- 
-

Volet	Sensibilisation et animation		Code fiche action	
Thèmes	Opérationnalité du contrat de rivières		C3	008
Bassin versant	Tous		Mesures du PDM	5G01
ME Sup	toutes			
Cours d'eau	Tous	Département 71 / 69		
Intitulé du projet	Inventaire et diagnostic des décharges d'ordures			

### CONTEXTE

#### Problèmes identifiés :

Il existe sur le territoire Mâconnais des sites de dépôts d'ordures parfois proches des cours d'eau. Ils sont officiels ou sauvages. Ils peuvent présenter des risques pour les milieux aquatiques et la ressource en eaux.

#### Objectifs :

- Inventorier les sites
- Réaliser un diagnostic des sites
- Etablir un degré de risque et définir des préconisations

#### Conditions d'exécution :

- 
- 
- 

#### Indicateurs d'efficacité :

- Nombre de décharges prospectées
- Recueil de préconisations
- 

### MONTAGE FINANCIER ET ADMINISTRATIF

Coût prévisionnel (en €)	Prévision	Coût H.T.	Coût T.T.C.
111> Inventaire des décharges d'ordures	2015	0	
112>			0
113>			
114>			
115>			
	<b>Total</b>	<b>0</b>	<b>0</b>

#### Plan de financement et clé de répartition :

	Année	Coût HT	Participation financière potentielle						
			M.O.	AE RMC	Etat	CR Bg	CG 71	Feder	Autre
1>	2015	0	%	%	%	%	%	%	%
2>			%	%	%	%	%	%	%
3>			%	%	%	%	%	%	%
4>			%	%	%	%	%	%	%
5>			%	%	%	%	%	%	%
		Participations	0	0	0	0	0	0	0
<b>Total TTC</b>		<b>0</b>	<b>dont</b>	<b>0</b>			<b>de participations</b>		

Maitrise d'ouvrage

*EPTB Saône et Doubs*

#### Conditionnement des aides :

- 
-



Volet	Sensibilisation et animation		Code fiche action	
Thèmes	Opérationnalité du contrat de rivières		C3	009
Bassin versant	Tous		Mesures du PDM	5G01
ME Sup	toutes			
Cours d'eau	Tous	Département 71 / 69		
Intitulé du projet	Etude hydrogéologique des côteaux et secteurs à enjeux			

### CONTEXTE

#### Problèmes identifiés :

Les côteaux Mâconnais sont calcaires. Le réseau karstique est complexe et les pertes et résurgences nombreuses. Des phénomènes hydrauliques particuliers peuvent également se produire (ex : gueule de loup). Une amélioration des connaissances est nécessaire

#### Objectifs :

- Recenser les informations existantes
- Elaborer une synthèse
- Réaliser les prospections nécessaires

#### Conditions d'exécution :

- 
- 
- 

#### Indicateurs d'efficacité :

- Production d'un document de synthèse
- 
- 

### MONTAGE FINANCIER ET ADMINISTRATIF

Coût prévisionnel (en €)	Prévision	Coût H.T.	Coût T.T.C.
116> Etude des secteurs karstiques et du fonctionnement hydrogéologique	2013	15000	17940
117>			0
118>			
119>			
120>			
<b>Total</b>		<b>15000</b>	<b>17940</b>

#### Plan de financement et clé de répartition :

	Année	Coût HT	Participation financière potentielle						
			M.O.	AE RMC	Etat	CR Bg	CG 71	Feder	Autre
1>	2013	15000	50 %	50 %	%	%	%	%	%
2>			%	%	%	%	%	%	%
3>			%	%	%	%	%	%	%
4>			%	%	%	%	%	%	%
5>			%	%	%	%	%	%	%
		Participations	8970	8970	0	0	0	0	0
<b>Total TTC</b>		<b>17940</b>	<b>dont</b>	<b>8970</b>			<b>de participations</b>		

Maitrise d'ouvrage

*EPTB Saône et Doubs*

#### Conditionnement des aides :

- 
-

Volet	Sensibilisation et animation		Code fiche action	
Thèmes	Opérationnalité du contrat de rivières		C3	010
Bassin versant	Tous		Mesures du PDM	5G01
ME Sup	toutes			
Cours d'eau	Tous	Département 71 / 69		
Intitulé du projet	Evaluer l'impact des étangs sur la qualité des cours d'eau			

### CONTEXTE

#### Problèmes identifiés :

Plusieurs secteurs des rivières du Mâconnais présentent une abondance de petits étang d'agrément. L'impact de ces retenues d'eau n'est pas quantifié. Il est proposé de réaliser une expertise de l'impact de ces retenues d'eau sur les eaux superficielles.

#### Objectifs :

- Inventorier les étangs
- Quantifier leur impact sur les cours d'eau
- Dégager des piste d'aménagement

#### Conditions d'exécution :

- 
- 
- 

#### Indicateurs d'efficacité :

- Production d'un document de synthèse
- 
- 

### MONTAGE FINANCIER ET ADMINISTRATIF

Coût prévisionnel (en €)	Prévision	Coût H.T.	Coût T.T.C.
121> Etude de l'impact des retenues d'eau type étang	2014	10000	11960
122>			0
123>			
124>			
125>			
<b>Total</b>		<b>10000</b>	<b>11960</b>

#### Plan de financement et clé de répartition :

	Année	Coût HT	Participation financière potentielle						
			M.O.	AE RMC	Etat	CR Bg	CG 71	Feder	Autre
1>	2014	10000	20 %	50 %	%	%	%	%	30 %
2>			%	%	%	%	%	%	%
3>			%	%	%	%	%	%	%
4>			%	%	%	%	%	%	%
5>			%	%	%	%	%	%	%
		Participations	2392	5980	0	0	0	0	3000
<b>Total TTC</b>		<b>11960</b>	<b>dont</b>	<b>8980</b>			<b>de participations</b>		

Maitrise d'ouvrage

*EPTB Saône et Doubs*

#### Conditionnement des aides :

- 
-

