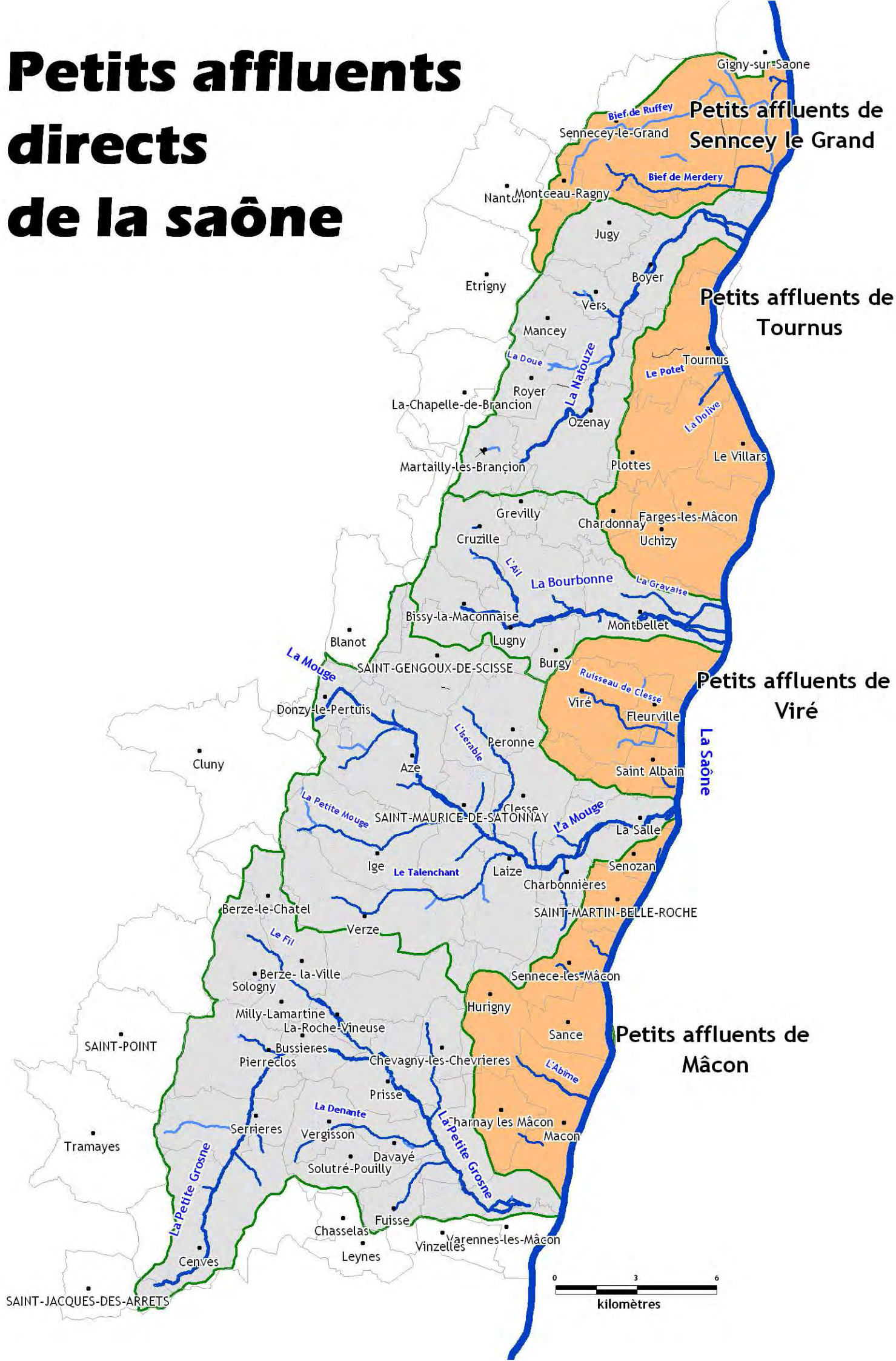


Petits affluents directs de la saône



Actions sur les petits bassins versants directs de la Saone

Intitulé de l'action	Bassin versant	Code Fiche	Mesure du PDM
Gestion des eaux pluviales dans le réseaux	Petits Affluents	A1 025	R
Elaboration Zonage d'assainissement	Petits Affluents	A1 026	R
Gestion des eaux parasites	Petits Affluents	A1 027	R - 5E04
Amélioration des systèmes de traitement de l'aire de repos de l'A6	Petits Affluents	A1 028	R - 5E04
Elaboration du Schéma Directeur d'Assainissement	Petits affluents	A1 029	R
Réhabilitation progressive du réseau unitaire	Petits affluents	A1 030	R
Gestion des effluents non domestiques dans le réseau	Petits affluents	A2 005	R - 5E17
Elaboration d'une aire de lavage pulvérisateurs	Petits affluents	A3 014	5D28
Elaboration d'un plan de gestion des eaux de pluie	Petits affluents	A4 006	R - 5E04
Elaboration d'un plan de gestion des eaux de pluie	Petits affluents	A4 007	R - 5E04
Suivi des équipements de captage du SMAM	Saône / Petits affluents	A5 006	3A32 / 5F10
Gestion du système d'adduction	Saône / Petits affluents	A5 007	3A32 / 5F10
Renouvellement des canalisations d'adduction	Saône / Petits affluents	A5 008	3A32 / 5F10
Renouvellement des canalisations d'adduction	Saône / Petits affluents	A5 009	3A32 / 5F10
Mise en œuvre du plan de gestion de la ripisylve du Bief de Ruffey	TCPE	B2.1 020	3C17 / 3C37
Mise en œuvre du plan de gestion de la ripisylve du Bief du Potet	TCPE	B2.1 021	3C17 / 3C37
Mise en œuvre du plan de gestion de la ripisylve du Ruisseau de Poiseuil / Clessé	TCPE	B2.1 022	3C17 / 3C37
Poursuite du recensement des zones humides et évaluation du fonctionnement hydrologique	TCPE	B2.2 001	Voir fiches transversales
Evaluer le potentiel écologique de zones humides et travaux de mise en valeur	TCPE	B2.2 002	
Reprofilage du Bief du Potet dans le Verger	TCPE	B2.4 019	3C43 / 3C07
Reprofilage de l'Abîme au pont de Marbé	TCPE	B2.4 020	3C43 / 3C07
Diversification de la traversée du Bourg par le Bief de Ruffey	TCPE	B2.5 019	3C43 / 3C07
Diversification de la traversée du Bourg par le Bief du Potet	TCPE	B2.5 020	3C43 / 3C07
Diversification de la traversée de Mâcon par l'Abîme	TCPE	B2.5 021	3C43 / 3C07

Volet	Protection de la ressource			Code fiche action	
Thèmes	Assainissement Collectif			A1	025
Bassin versant	Petits Affluents			Mesures du PDM	R
ME Sup	11814	Cours d'eau	L'Abîme		
Commune(s)	Hurigny, Macon		Département 71	Priorité RM&C	3
Intitulé du projet	Gestion des eaux pluviales dans le réseaux				

CONTEXTE

Problèmes identifiés :

Le réseau est en partie unitaire et draine des eaux pluviales

Objectifs :

- Elaboration d'un Schéma Directeur d'Assainissement
- Rendre le réseau séparatif et/ou dériver les avaloires de voirie et supprimer les D0
-

Conditions d'exécution :

- Existence d'un schéma directeur d'assainissement
-
-

Indicateurs d'efficacité :

- Amélioration de l'effluent en période de pluie
- Aucune perte vers le milieu
- Amélioration de la qualité de l'eau

MONTAGE FINANCIER ET ADMINISTRATIF

Coût prévisionnel (en €)	Prévision	Coût H.T.	Coût T.T.C.
121> Elaboration d'une Schéma Directeur d'Assainissement	2013	10000	11960
122> Travaux de réhabilitation du réseau selon Schéma Directeur	2014	30000	35880
123>		0	0
124>			0
125>			0
	Total	40000	47840

Plan de financement et clé de répartition :

	Année	Coût TTC	Participation financière potentielle							
			M.O.	AE RMC	Etat	CR Bg	CG 71	Feder	Autre	
1>	2013	11960	50 %	50 %	%	%	%	%	%	
2>	2014	35880	%	%	%	%	%	%	%	
3>		0	%	%	%	%	%	%	%	
4>		0	%	%	%	%	%	%	%	
5>		0	%	%	%	%	%	%	%	
		Participations	5000	5000	0	0	0	0	0	
Total		47840	dont	5000			de participations			

Maitrise d'ouvrage

Commune d'Hurigny / Mâcon

Conditionnement des aides :

- Schéma d'assainissement
-

Volet	Protection de la ressource		Code fiche action	
Thèmes	Assainissement Collectif		A1	026
Bassin versant	Petits Affluents		Mesures du PDM	R
ME Sup	Cours d'eau	Petits affluents		
Commune(s)	Montceaux-Ragny	Département 71	Priorité RM&C	3
Intitulé du projet	Elaboration Zonage d'assainissement			

CONTEXTE

Problèmes identifiés :

La lagune ne fonctionne pas correctement. Peu de données existent sur le réseau et son fonctionnement.

Objectifs :

- Elaborer un zonage d'assainissement
-
-

Conditions d'exécution :

- Existence d'un schéma directeur d'assainissement
-
-

Indicateurs d'efficacité :

- Meilleures connaissances
-
-

MONTAGE FINANCIER ET ADMINISTRATIF

Coût prévisionnel (en €)	Prévision	Coût H.T.	Coût T.T.C.
126> Elaboration d'un zonage d'assainissement	2013	400	478
127>			0
128>			0
129>			0
130>			
	Total	400	478

Plan de financement et clé de répartition :

	Année	Coût TTC	Participation financière potentielle							
			M.O.	AE RMC	Etat	CR Bg	CG 71	Feder	Autre	
1>	2013	478	100 %	50 %	%	%	%	%	%	
2>		0	%	%	%	%	%	%	%	
3>		0	%	%	%	%	%	%	%	
4>		0	%	%	%	%	%	%	%	
5>			%	%	%	%	%	%	%	
		Participations	400	200	0	0	0	0	0	
Total		478	dont	200			de participations			

Maitrise d'ouvrage

Commune de Montceau-Ragny

Conditionnement des aides :

- Zonage d'assainissement
-

Volet	Protection de la ressource		Code fiche action	
Thèmes	Assainissement Collectif		A1	027
Bassin versant	Petits Affluents		Mesures du PDM	R - 5E04
ME Sup	Cours d'eau	Petits affluents		
Commune(s)	Sennecey le Grand	Département 71	Priorité RM&C	1
Intitulé du projet	Gestion des eaux parasites			

CONTEXTE

Problèmes identifiés :

La commune ne possède pas de schéma d'assainissement

Objectifs :

- Elaborer un programme de travaux de rénovation
-
-

Conditions d'exécution :

- Existence d'un schéma directeur d'assainissement
-
-

Indicateurs d'efficacité :

- Amélioration du rendement épuratoire
- Amélioration de la qualité des eaux
-

MONTAGE FINANCIER ET ADMINISTRATIF

Coût prévisionnel (en €)	Prévision	Coût H.T.	Coût T.T.C.
131> Elaboration d'un Schéma Directeur d'Assainissement , diagnostic réseau	2012	50000	59800
132>			
133>			
134>			
135>			
Total		50000	59800

Plan de financement et clé de répartition :

	Année	Coût TTC	Participation financière potentielle						
			M.O.	AE RMC	Etat	CR Bg	CG 71	Feder	Autre
1>	2012	59800	50 %	50 %	%	%	%	%	%
2>			%	%	%	%	%	%	%
3>			%	%	%	%	%	%	%
4>			%	%	%	%	%	%	%
5>			%	%	%	%	%	%	%
		Participations	25000	25000	0	0	0	0	0
Total		59800	dont	25000			de participations		

Maitrise d'ouvrage

Commune de Sennecey le Grand

Conditionnement des aides :

- Zonage d'assainissement
-

Volet	Protection de la ressource			Code fiche action	
Thèmes	Assainissement Collectif			A1	028
Bassin versant	Petits Affluents			Mesures du PDM	R - 5E04
ME Sup		Cours d'eau	Petits affluents		
Commune(s)	St Albain		Département 71	Priorité RM&C	3
Intitulé du projet	Amélioration des systèmes de traitement de l'aire de repos de l'A6				

CONTEXTE

Problèmes identifiés :

L'aire de repos possède 3 stations d'épuration dont une pouvant être défaillante en période de forte affluence.

Objectifs :

- Réaménager le système pour adapter les capacités de traitement
-
-

Conditions d'exécution :

-
-
-

Indicateurs d'efficacité :

- Amélioration du rendement épuratoire
- Bilan 24h satisfaisant
-

MONTAGE FINANCIER ET ADMINISTRATIF

Coût prévisionnel (en €)

	Prévision	Coût H.T.	Coût T.T.C.
136> Aménager le système de traitement qui est défaillant	0	150000	179400
137>			
138>			
139>			
140>			
Total		150000	179400

Plan de financement et clé de répartition :

	Année	Coût TTC	Participation financière potentielle						
			M.O.	AE RMC	Etat	CR Bg	CG 71	Feder	Autre
1>	0	179400	100 %	%	%	%	%	%	%
2>			%	%	%	%	%	%	%
3>			%	%	%	%	%	%	%
4>			%	%	%	%	%	%	%
5>			%	%	%	%	%	%	%
		Participations	150000	0	0	0	0	0	0
Total		179400	dont	0			de participations		

Maitrise d'ouvrage

APRR / Sous concessionnaire

Conditionnement des aides :

-
-

Volet	Protection de la ressource		Code fiche action	
Thèmes	Assainissement Collectif		A1	029
Bassin versant	Petits affluents		Mesures du PDM	R
ME Sup	Cours d'eau	Petits affluents		
Commune(s)	St Martin Belle Roche / Senozan	Département 71	Priorité RM&C	2
Intitulé du projet	Elaboration du Schéma Directeur d'Assainissement			

CONTEXTE

Problèmes identifiés :

Le réseau de la commune est partiellement unitaire et possède de nombreux déversoirs d'orage en fonctionnement.

Objectifs :

- Réaliser un diagnostic complet du réseau (débit charge et connexion eaux pluviales)
- Remplacer les canalisations détériorées et /ou unitaires
- Aménagement et suppression des déversoirs d'orage

Conditions d'exécution :

- Elaboration d'un Schéma Directeur d'Assainissement
-
-

Indicateurs d'efficacité :

- Amélioration du rendement épuratoire
-
-

MONTAGE FINANCIER ET ADMINISTRATIF

Coût prévisionnel (en €)	Prévision	Coût H.T.	Coût T.T.C.
141> Elaboration d'un Schéma Directeur d'assainissement avec diagnostic réseau.	2013	15000	17940
142> Réhabilitation du réseau unitaire et des déversoirs d'orage	2014	200000	239200
143>			0
144>			0
145>			0
	Total	215000	257140

Plan de financement et clé de répartition :

	Année	Coût TTC	Participation financière potentielle						
			M.O.	AE RMC	Etat	CR Bg	CG 71	Feder	Autre
1>	2013	17940	50 %	50 %	%	%	%	%	%
2>	2014	239200	%	%	%	%	%	%	100 %
3>		0	%	%	%	%	%	%	%
4>		0	%	%	%	%	%	%	%
5>		0	%	%	%	%	%	%	%
		Participations	7500	7500	0	0	0	0	200000
Total		257140	dont	207500			de participations		

Maitrise d'ouvrage

Commune de St Martin Belle Roche & Senozan

Conditionnement des aides :

- Schéma d'assainissement
-

Volet	Assainissement Collectif			Code fiche action	
Thèmes	Assainissement Collectif			A1	030
Bassin versant	Petits affluents			Mesures du PDM	R
ME Sup		Cours d'eau	Ruisseau de Cléssé		
Commune(s)	Viré		Département 71	Priorité RM&C	1
Intitulé du projet	Réhabilitation progressive du réseau unitaire				

CONTEXTE

Problèmes identifiés :

Le réseau existant est unitaire et présente des parties anciennes et draine des eaux parasites

Objectifs :

- Mise en séparatif du réseau de collecte
-
-

Conditions d'exécution :

- Elaboration d'un schéma d'assainissement
-
-

Indicateurs d'efficacité :

- Amélioration du rendement épuratoire
- Amélioration de la qualité des eaux
-

MONTAGE FINANCIER ET ADMINISTRATIF

Coût prévisionnel (en €)	Prévision	Coût H.T.	Coût T.T.C.
146> Mise en séparatif progressive du réseau	2014	80000	95680
147> Rénovation de la canalisation du Bief	2013	100000	
148>			
149>			
150>			
	Total	180000	215280

Plan de financement et clé de répartition :

	Année	Coût TTC	Participation financière potentielle						
			M.O.	AE RMC	Etat	CR Bg	CG 71	Feder	Autre
1>	2014	95680	50 %	50 %	%	%	%	%	%
2>	2013		50 %	50 %	%	%	%	%	%
3>			%	%	%	%	%	%	%
4>			%	%	%	%	%	%	%
5>			%	%	%	%	%	%	%
		Participations	90000	90000	0	0	0	0	0
Total		215280	dont	90000			de participations		

Maitrise d'ouvrage

SIA de Fleurville-Viré

Conditionnement des aides :

- Schéma d'assainissement
-

Volet	Protection de la ressource		Code fiche action	
Thèmes	Gestion des effluents non domestiques		A2	005
Bassin versant	Petits affluents		Mesures du PDM	R - 5E17
ME Sup	Cours d'eau	Petits affluents		
Commune(s)	Farges les Macon	Département 71		
Intitulé du projet	Gestion des effluents non domestiques dans le réseau			

CONTEXTE

Problèmes identifiés :

Gestion des effluents non domestiques dans le réseau

Objectifs :

- Conventionner les exploitations raccordées
- Travailler au traitement des effluents
-

Conditions d'exécution :

- Aucune
-
-

Indicateurs d'efficacité :

- Amélioration du rendement épuratoire
- Amélioration de la qualité de l'eau
-

MONTAGE FINANCIER ET ADMINISTRATIF

Coût prévisionnel (en €)	Prévision	Coût H.T.	Coût T.T.C.
21> Conventionner les 2 exploitations ou traiter	2012	0	0
22>			0
23>			0
24>			0
25>			0
	Total	0	0

Plan de financement et clé de répartition :

	Année	Coût TTC	Participation financière potentielle						
			M.O.	AE RMC	Etat	CR Bg	CG 71	Feder	Autre
1>	2012	0	100 %	%	%	%	%	%	%
2>		0	%	%	%	%	%	%	%
3>		0	%	%	%	%	%	%	%
4>		0	%	%	%	%	%	%	%
5>		0	%	%	%	%	%	%	%
		Participations	0	0	0	0	0	0	0
Total		0	dont	0			de participations		

Maitrise d'ouvrage

Commune de Farge les Mâcon

Conditionnement des aides :

-
-

Volet	Protection de la ressource		Code fiche action	
Thèmes	Gestion et usages des phytosanitaires		A3	014
Bassin versant	Petits affluents		Mesures du PDM	5D28
ME Sup	Cours d'eau	Petits affluents		
Commune(s)	Plottes		Département 71	
Intitulé du projet	Elaboration d'une aire de lavage pulvérisateurs			

CONTEXTE

Problèmes identifiés :

Gestion des effluents phytosanitaires issus des pulvérisateurs

Objectifs :

- Etude de réalisation d'une aire de remplissage /stockage
- Création d'une aire de remplissage collective
-

Conditions d'exécution :

- Adhésion au projet de la profession viticole
- Résoudre le problème foncier
-

Indicateurs d'efficacité :

- Amélioration de la qualité de l'eau
-
-

MONTAGE FINANCIER ET ADMINISTRATIF

Coût prévisionnel (en €)	Prévision	Coût H.T.	Coût T.T.C.
66> Etude pour la création d'une aire de remplissage phyto	2013	20000	23920
67> Création d'une aire de remplissage	2014	150000	179400
68>			
69>			
70>			
	Total	170000	203320

Plan de financement et clé de répartition :

	Année	Coût HT	Participation financière potentielle						
			M.O.	AE RMC	Etat	CR Bg/Feder	CG 71	PVE	Autre
1>	2013	20000	25 %	50 %	%	%	%	25 %	%
2>	2014	150000	25 %	50 %	%	%	%	25 %	%
3>			%	%	%	%	%	%	%
4>			%	%	%	%	%	%	%
5>			%	%	%	%	%	%	%
		Participations	42500	85000	0	0	0	42500	0
Total		203320	dont	127500 soit 63 %			de participations		

Maitrise d'ouvrage

Chambre d'Agriculture 71 / Cuma

Conditionnement des aides :

- Adhésion au projet de la profession viticole
-

Volet	Protection de la ressource			Code fiche action	
Thèmes	Gestion des eaux pluviales			A4	006
Bassin versant	Petits affluents			Mesures du PDM	R - 5E04
ME Sup	579a / 11815	Cours d'eau	Petite Grosne / Abyme		
Commune(s)	Macon		Département 71	Priorité RM&C	2
Intitulé du projet	Elaboration d'un plan de gestion des eaux de pluie				

CONTEXTE

Problèmes identifiés :

Le réseau unitaire collecte un volume important d'eau de pluie. Les déversoirs d'orage déversent ensuite une partie du flux au ruisseau. Absence de plan de recollement du réseau d'eau de pluie

Objectifs :

- Elaborer un plan de gestion des eaux de pluie
-
-

Conditions d'exécution :

- Elaboration d'un schéma d'assainissement
-
-

Indicateurs d'efficacité :

- Amélioration de la qualité des eaux
- Amélioration du rendement épuratoire
-

MONTAGE FINANCIER ET ADMINISTRATIF

Coût prévisionnel (en €)

26> Elaborer un schéma de gestion des eaux pluviales
 27> Dériver les sources d'eaux parasites
 28>
 29>
 30>

Prévision	Coût H.T.	Coût T.T.C.
2013	30000	35880
2014	150000	179400
Total	180000	215280

Plan de financement et clé de répartition :

	Année	Coût TTC	Participation financière potentielle						
			M.O.	AE RMC	Etat	CR Bg	CG 71	Feder	Autre
1>	2013	35880	50 %	50 %	%	%	%	%	%
2>	2014	179400	50 %	50 %	%	%	%	%	%
3>			%	%	%	%	%	%	%
4>			%	%	%	%	%	%	%
5>			%	%	%	%	%	%	%
		Participations	90000	90000	0	0	0	0	0
Total		215280	dont	90000			de participations		

Maitrise d'ouvrage

Commune de Mâcon

Conditionnement des aides :

- Schéma d'assainissement
-

Volet	Protection de la ressource		Code fiche action	
Thèmes	Gestion des eaux pluviales		A4	007
Bassin versant	Petits affluents		Mesures du PDM	R - 5E04
ME Sup	Cours d'eau	Ruis des Sept Fontaines		
Commune(s)	Tournus	Département 71	Priorité RM&C	1
Intitulé du projet	Elaboration d'un plan de gestion des eaux de pluie			

CONTEXTE

Problèmes identifiés :

Le réseau unitaire collecte un volume important d'eaux de pluie. Les déversoirs d'orage déversent ensuite une partie du flux au ruisseau

Objectifs :

- Elaborer un plan de gestion des eaux de pluie
-
-

Conditions d'exécution :

- Elaboration d'un schéma d'assainissement
-
-

Indicateurs d'efficacité :

- Amélioration de la qualité des eaux
- Amélioration du rendement épuratoire
-

MONTAGE FINANCIER ET ADMINISTRATIF

Coût prévisionnel (en €)	Prévision	Coût H.T.	Coût T.T.C.
31> Elaborer un schéma de eaux pluviales	2013	25000	29900
32> Séparation des eaux de pluie et des eaux usées sur le bassin des sept fontaines	2014	201000	240396
33> Mise en conformité	2014	493000	589628
34>			0
35>			0
	Total	719000	859924

Plan de financement et clé de répartition :

	Année	Coût TTC	Participation financière potentielle							
			M.O.	AE RMC	Etat	CR Bg	CG 71	Feder	Autre	
1>	2013	29900	50 %	50 %	%	%	%	%	%	
2>	2014	240396	50 %	50 %	%	%	%	%	%	
3>	2014	589628	70 %	30 %	%	%	%	%	%	
4>		0	%	%	%	%	%	%	%	
5>		0	%	%	%	%	%	%	%	
		Participations	458100	260900	0	0	0	0	0	
Total		859924	dont	260900			de participations			

Maitrise d'ouvrage

Commune de Tournus

Conditionnement des aides :

- Schéma d'assainissement
-

Volet	Protection de la Ressource			Code fiche action	
Thèmes	BAC et SIE			A5	006
Bassin versant	Saône / Petits affluents			Mesures du PDM	3A32 / 5F10
ME Souterraine	305C / 503	Cours d'eau			
Syndicat	SM de l'Agglomération de Mâcon		Département 71		
Intitulé du projet	Suivi des équipements de captage du SMAM				

CONTEXTE

Problèmes identifiés :

Les puits et les équipements de captage nécessitent un état des lieux. Le périmètre de captage doit bénéficier d'une étude de vulnérabilité.

Objectifs :

- Evaluer la vulnérabilité du site
- Evaluer les rénovations à réaliser
-

Conditions d'exécution :

-
-
-

Indicateurs d'efficacité :

- Sécurité du captage
-
-

MONTAGE FINANCIER ET ADMINISTRATIF

Coût prévisionnel (en €)	Prévision	Coût H.T.	Coût T.T.C.
26> Etat des lieux des équipements de captage	2012	0	
27> Rénovation des équipements de captage et d'exhaure	0	500000	598000
28> Réaliser une étude de vulnérabilité	0	30000	35880
29> Reflexion sur la réhabilitation des réservoirs	2012-14		0
30>			0
	Total		0

Remarque

Action reprise par le contrat Saône

Volet	Protection de la Ressource			Code fiche action	
Thèmes	BAC et SIE			A5	007
Bassin versant	Saône / Petits affluents			Mesures du PDM	3A32 / 5F10
ME Souterraine	305C / 503	Cours d'eau			
Syndicat	SIE Mâcon et Environ		Département 71		
Intitulé du projet	Gestion du système d'adduction				

CONTEXTE

Problèmes identifiés :

Les canalisations d'adduction doivent être rénovées progressivement. Une réflexion sur les possibilités d'interconnexion doit être poursuivie.

Objectifs :

- Rénover les canalisations défailtantes
- Améliorer le système de stockage
- Améliorer l'interconnexion

Conditions d'exécution :

-
-
-

Indicateurs d'efficacité :

- Meilleur rendement
- Linaire rénové
-

MONTAGE FINANCIER ET ADMINISTRATIF

Coût prévisionnel (en €)	Prévision	Coût H.T.	Coût T.T.C.
31> Renouvellement régulier des canalisations (450 000 €/an)	0	2250000	2691000
32> Poursuivre la réflexion sur l'interconnexion	0		0
33>			0
34>			0
35>			0
	Total		0

Remarque

Action reprise par le contrat Saône

Volet	Protection de la Ressource			Code fiche action	
Thèmes	BAC et SIE			A5	008
Bassin versant	Saône / Petits affluents			Mesures du PDM	3A32 / 5F10
ME Souterraine	305C / 503	Cours d'eau			
Syndicat	Commune de Mâcon		Département 71		
Intitulé du projet	Renouvellement des canalisations d'adduction				

CONTEXTE

Problèmes identifiés :

Les canalisations d'adduction doivent être rénovées progressivement.

Objectifs :

- Rénover les canalisations défailtantes
-
-

Conditions d'exécution :

-
-
-

Indicateurs d'efficacité :

- Meilleur rendement
- Linaire rénové
-

MONTAGE FINANCIER ET ADMINISTRATIF

Coût prévisionnel (en €)	Prévision	Coût H.T.	Coût T.T.C.
36> Renouvellement régulier des canalisations (1 000 000 €/an)	0	5000000	5980000
37>			
38>			
39>			
40>			
	Total		0

Remarque

Action reprise par le contrat Saône

Volet	Protection de la Ressource			Code fiche action	
Thèmes	BAC et SIE			A5	009
Bassin versant	Saône / Petits affluents			Mesures du PDM	3A32 / 5F10
ME Souterraine	305C / 503	Cours d'eau			
Syndicat	Senncey le Grand		Département 71		
Intitulé du projet	Renouvellement des canalisations d'adduction				

CONTEXTE

Problèmes identifiés :

Les canalisations d'adduction doivent être rénovées progressivement. Le schéma est en cours mais la réforme des collectivités a freiné les projets. Aucun chiffrage n'est disponible.

Objectifs :

- Rénover les canalisations défectueuses
-

Conditions d'exécution :

-
-
-

Indicateurs d'efficacité :

- Meilleur rendement
-

MONTAGE FINANCIER ET ADMINISTRATIF

Coût prévisionnel (en €)	Prévision	Coût H.T.	Coût T.T.C.
41> Renouvellement régulier des canalisations	0	0	
42>			0
43>			0
44>			0
45>			0
Total		0	0

Remarque

Action reprise par le contrat Saône

Volet	Fonctionnement physique et biologique		Code fiche action	
Thèmes	Gestion des berges		B2.1	020
Bassin versant	TCPE		Mesures du PDM	3C17 / 3C37
ME Sup	Cours d'eau	Bief de Ruffey		
Commune(s)	Sennecey le grand	Département 71		
Intitulé du projet	Mise en œuvre du plan de gestion de la ripisylve du Bief de Ruffey			

CONTEXTE

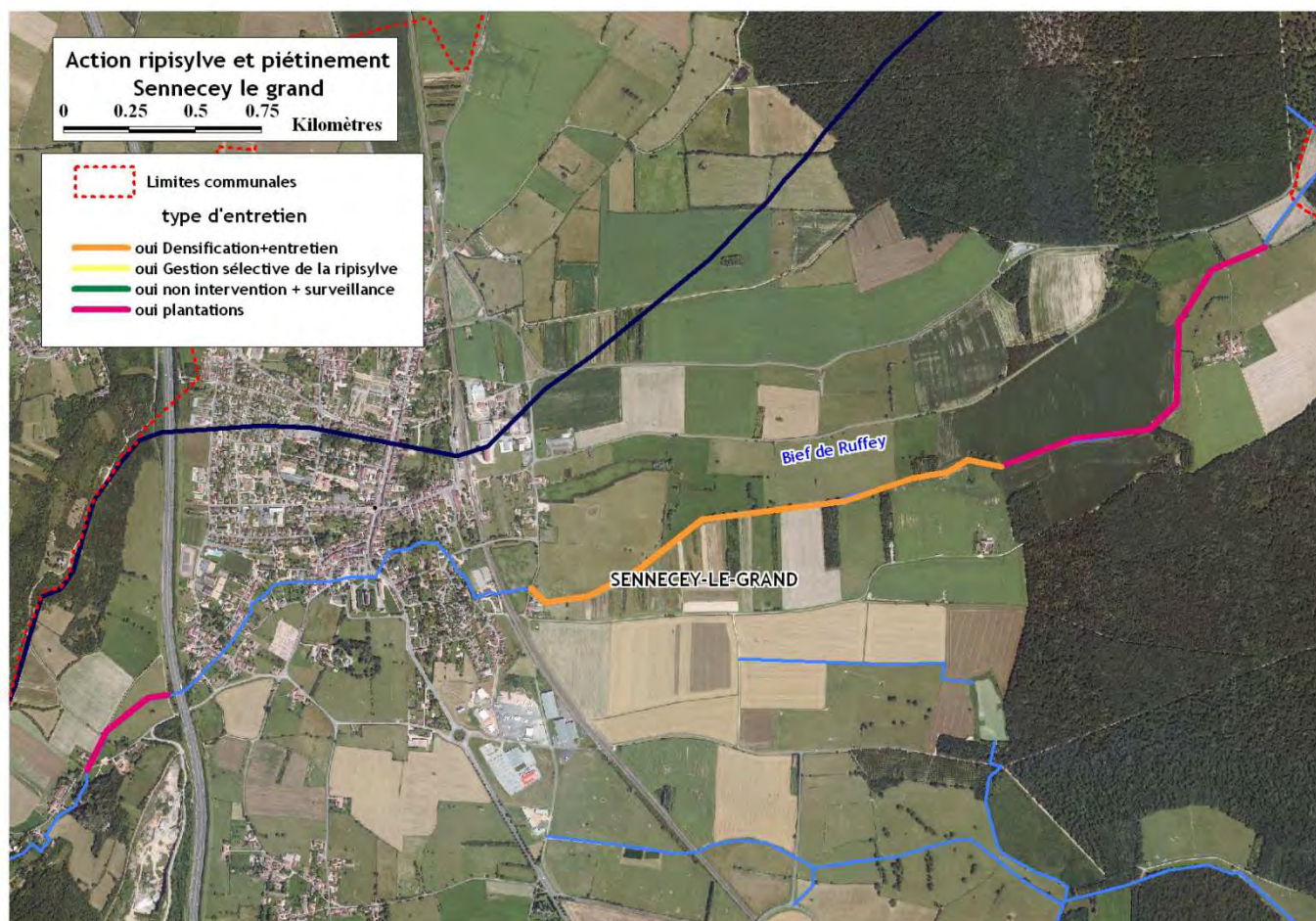
Problèmes identifiés :

L'absence de végétation impacte la qualité du milieu aquatique directement par réchauffement. Aucune végétation de renouvellement n'est en place pour régénérer la ripisylve.

Objectifs :

- Replanter les secteurs nus
- Densifier les secteurs clairsemés
- Pose de clôtures et d'abreuvoirs

Carte de situation :



Conditions d'exécution :

- Accord des propriétaires ou DIG
-
-

Indicateurs d'efficacité :

- Amélioration des indices biologiques
- Réduction de la température de l'eau
- Restaurer la ripisylve et limiter le colmatage dû au piétinement

MONTAGE FINANCIER ET ADMINISTRATIF**Coût prévisionnel (en €)**

	Prévision	Coût H.T.	Coût T.T.C.
95> Plantation, densification, entretien	2014	10400	12438
96>			0
97>		0	0
98>			0
99>			0
Total		10400	12438

Plan de financement et clé de répartition :

	Année	Coût TTC	Participation financière potentielle					
			M.O.	AE RMC	Etat	CR Bg / Feder	CG 71	Autre
1>	2014	10400	40 %	30 %	%	30 %	%	%
2>			%	%	%	%	%	%
3>		0	%	%	%	%	%	%
4>			%	%	%	%	%	%
5>			%	%	%	%	%	%
		Participations	4160	3120	0	3120	0	0
Total TTC		12438	dont	6240			de participations	

Maitrise d'ouvrage**Commune de Sennecey le Grand****Conditionnement des aides :**

- Bonification possible selon ambition

Volet	Fonctionnement physique et biologique		Code fiche action	
Thèmes	Gestion des berges		B2.1	021
Bassin versant	TCPE		Mesures du PDM	3C17 / 3C37
ME Sup	Cours d'eau	Bief du Potet		
Commune(s)	Tournus			
Intitulé du projet	Mise en œuvre du plan de gestion de la ripisylve du Bief du Potet			

CONTEXTE

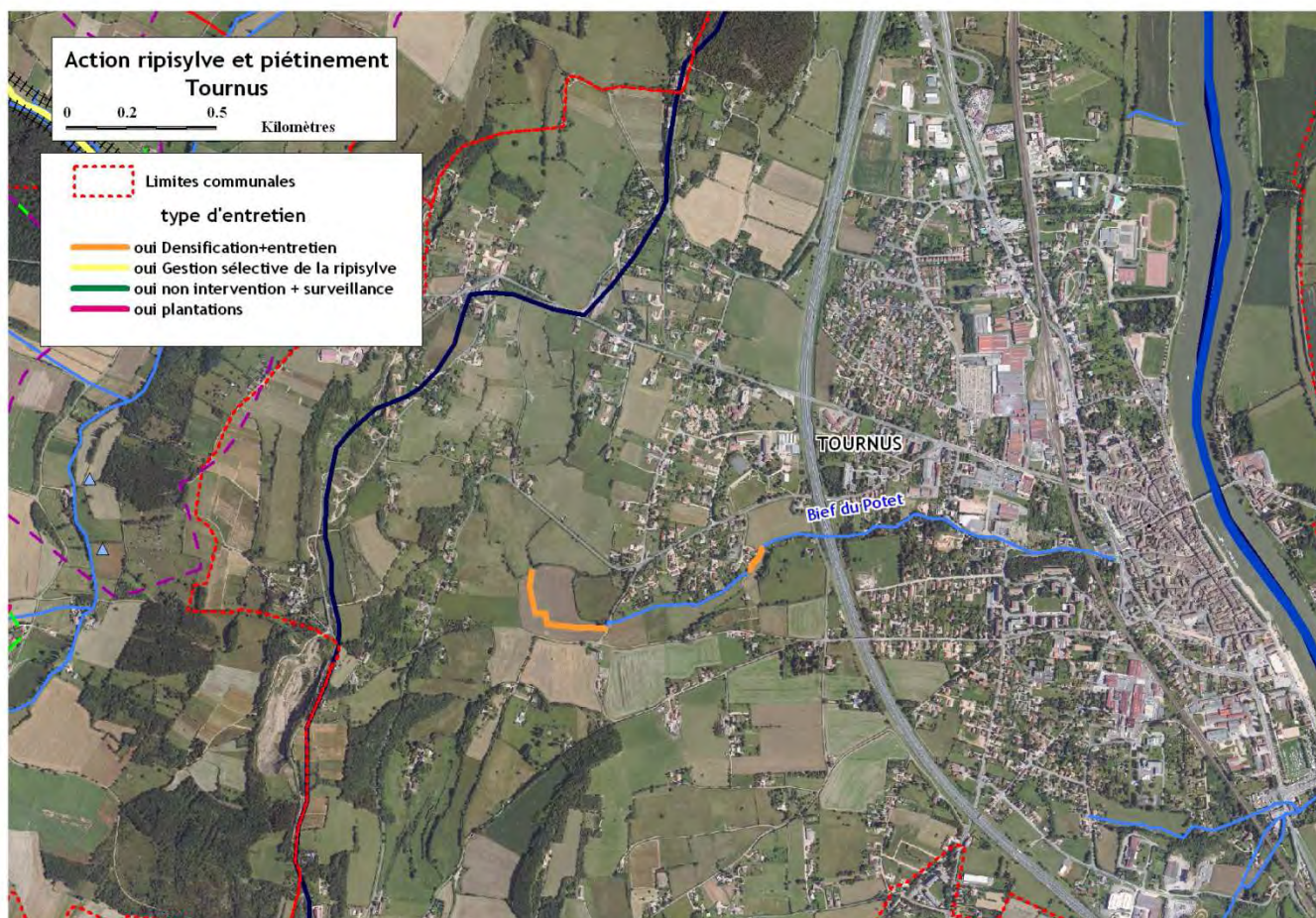
Problèmes identifiés :

L'absence de végétation impacte la qualité du milieu aquatique directement par réchauffement. Aucune végétation de renouvellement n'est en place pour régénérer la ripisylve.

Objectifs :

- Replanter les secteurs nus
- Densifier les secteurs clairsemés
- Pose de clôtures et d'abreuvoirs

Carte de situation :



Conditions d'exécution :

- Accord des propriétaires ou DIG
-
-

Indicateurs d'efficacité :

- Amélioration des indices biologiques
- Réduction de la température de l'eau
- Restaurer la ripisylve et limiter le colmatage dû au piétinement

MONTAGE FINANCIER ET ADMINISTRATIF

Coût prévisionnel (en €)	Prévision	Coût H.T.	Coût T.T.C.
	100> Plantation, densification, entretien	2014	6000
101>			0
102>		0	0
103>			0
104>			0
	Total	6000	7176

Plan de financement et clé de répartition :

	Année	Coût TTC	Participation financière potentielle					
			M.O.	AE RMC	Etat	CR Bg / Feder	CG 71	Autre
1>	2014	6000	40 %	30 %	%	30 %	%	%
2>			%	%	%	%	%	%
3>		0	%	%	%	%	%	%
4>			%	%	%	%	%	%
5>			%	%	%	%	%	%
		Participations	2400	1800	0	1800	0	0
Total TTC		7176	dont	3600			de participations	

Maitrise d'ouvrage*Commune de Tournus***Conditionnement des aides :**

- Bonification possible selon ambition

Volet	Fonctionnement physique et biologique		Code fiche action	
Thèmes	Gestion des berges		B2.1	022
Bassin versant	TCPE		Mesures du PDM	3C17 / 3C37
ME Sup	Cours d'eau	Ruisseau de Poiseuil		
Commune(s)	Viré	Département 71		
Intitulé du projet	Mise en œuvre du plan de gestion de la ripisylve du Ruisseau de Poiseuil / Clessé			

CONTEXTE

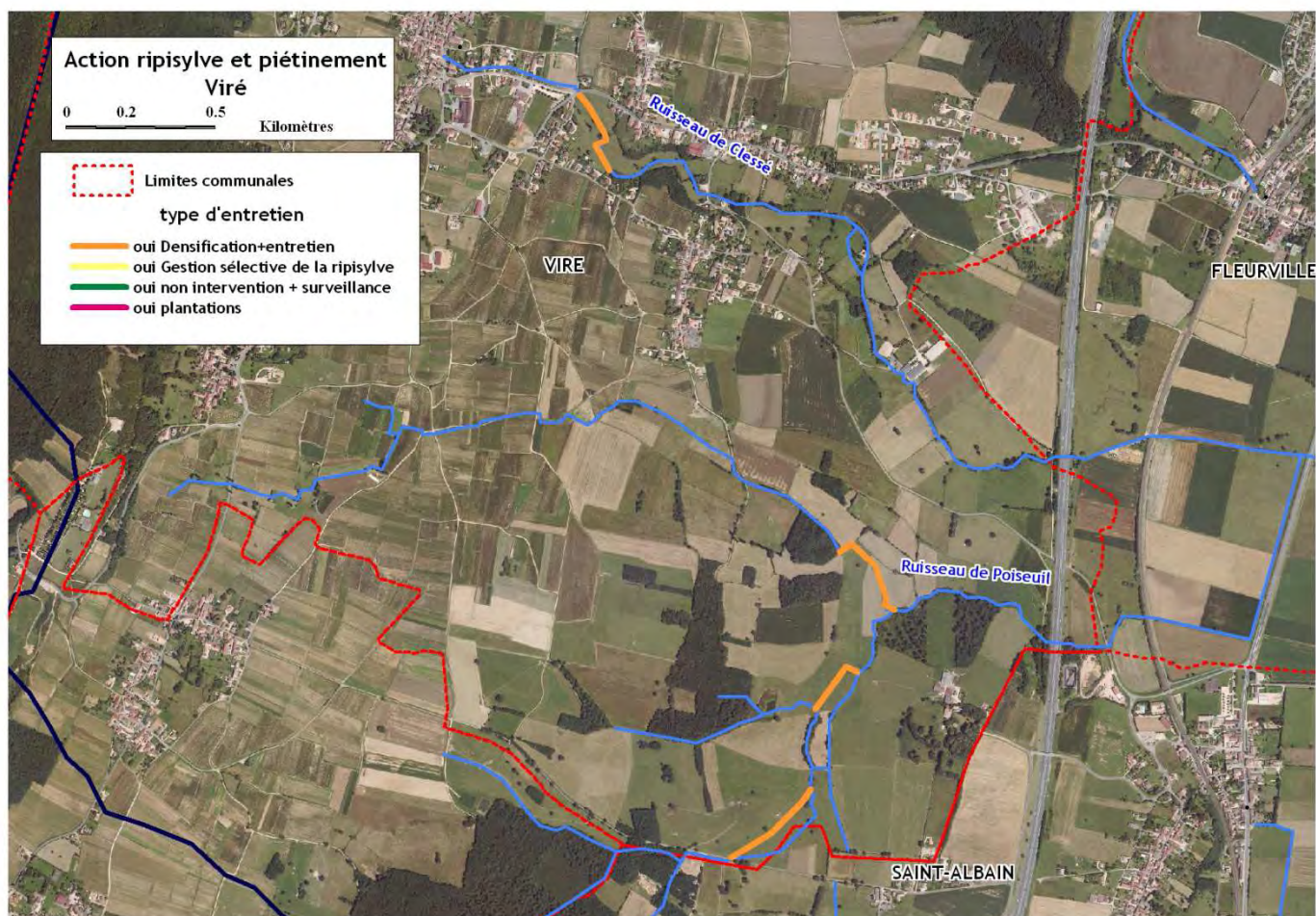
Problèmes identifiés :

L'absence de végétation impacte la qualité du milieu aquatique directement par réchauffement. Aucune végétation de renouvellement n'est en place pour régénérer la ripisylve.

Objectifs :

- Replanter les secteurs nus
- Densifier les secteurs clairsemés
- Pose de clôtures et d'abreuvoirs

Carte de situation :



Conditions d'exécution :

- Accord des propriétaires ou DIG
-
-

Indicateurs d'efficacité :

- Amélioration des indices biologiques
- Réduction de la température de l'eau
- Restaurer la ripisylve et limiter le colmatage dû au piétinement

MONTAGE FINANCIER ET ADMINISTRATIF

Coût prévisionnel (en €)	Prévision	Coût H.T.	Coût T.T.C.
	105> Plantation, densification, entretien	2014	14580
106>			0
107>			0
108>			0
109>			0
	Total	14580	17438

Plan de financement et clé de répartition :

	Année	Coût TTC	Participation financière potentielle					
			M.O.	AE RMC	Etat	CR Bg / Feder	CG 71	Autre
1>	2014	14580	40 %	30 %	%	30 %	%	%
2>			%	%	%	%	%	%
3>			%	%	%	%	%	%
4>			%	%	%	%	%	%
5>			%	%	%	%	%	%
		Participations	5832	4374	0	4374	0	0
Total TTC		17438	dont	8748			de participations	

Maitrise d'ouvrage*Commune de Viré***Conditionnement des aides :**

- Bonification possible selon ambition

Volet	Fonctionnement physique et biologique			Code fiche action	
Thèmes	Gestion des Zones Humides			B2.2	001
Bassin versant	Tous			Mesures du PDM	Aucune
ME Sup	Toutes	Cours d'eau	Mâconnais		
Commune(s)	Secteurs forestier des coteaux		Département 0		
Intitulé du projet	Poursuite du recensement des zones humides et évaluation du fonctionnement hydrologique de 9 sites				

CONTEXTE

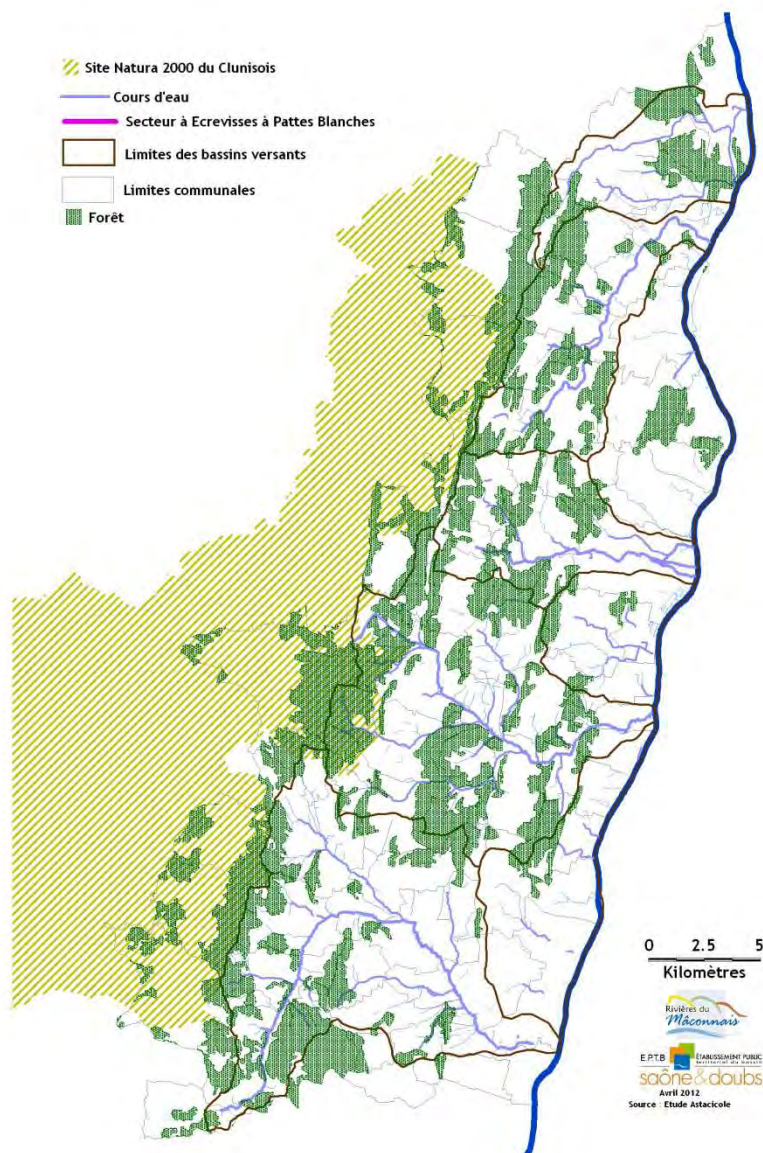
Problèmes identifiés :

L'étude des zones humides annexes des cours d'eau du Mâconnais a permis de recenser et de caractériser 170 sites (109 Ha). Conformément au cahier des charges, les secteurs forestiers, ainsi que les espaces hors zones inondables, n'ont pas été prospectés.

Objectifs :

- Inventorier, caractériser sur le terrain les zones humides existantes et formuler des recommandations en matière de préservation et/ou de réhabilitation de sites dégradés
- Intégrer les informations dans la base de données Medwet mise à disposition par l'Agence de l'Eau R.M&C et dans le S.I.G
- Rédiger un rapport d'analyse des résultats et produire des fiches de synthèse communales

Carte des forestières non-prospectées :



Conditions d'exécution :

- Passation d'un marché public (bureau d'études ou association) ou recrutement d'un chargé de mission ZH

Indicateurs d'efficacité :

- Rendus de l'étude (cartographie, base de données, fiches de synthèse, rapport)

MONTAGE FINANCIER ET ADMINISTRATIF**Coût prévisionnel (en €)**

	Prévision	Coût H.T.	Coût T.T.C.
1> Réalisation des études hydrologiques complémentaires	2013	8362	10001
2> Recensement des zones humides par méthode participative / Réalisation de la carte de pré-localisation des zones humides / Réunions du comité de pilotage	2013	8090	9676
3> Réalisation de relevés de végétation	2013	12328	14744
4> Mise à jour de la carte de pré-localisation / Alimentation de la base de données MedWet	2013	7483	8950
5> Propositions de gestion des zones humides à forts enjeux	2013	3815	4563
Total		40078	47933

Plan de financement et clé de répartition :

	Année	Coût TTC	Participation financière potentielle					
			M.O.	AE RMC	Etat	CR Bg / Feder	CG 71	Autre
1>	2013	10001	20 %	50 %	%	30 %	%	%
2>	2013	9676	20 %	50 %	%	30 %	%	%
3>	2013	14744	20 %	50 %	%	30 %	%	%
4>	2013	8950	20 %	50 %	%	30 %	%	%
5>	2013	4563	20 %	50 %	%	30 %	%	%
		Participations	8016	20039	0	12023	0	0
Total		47933	dont	32062			de participations	

Maitrise d'ouvrage**EPTB Saône et Doubs****Conditionnement des aides :**

-
-

Liste des sites proposés pour les évaluations hydrologiques complémentaires :

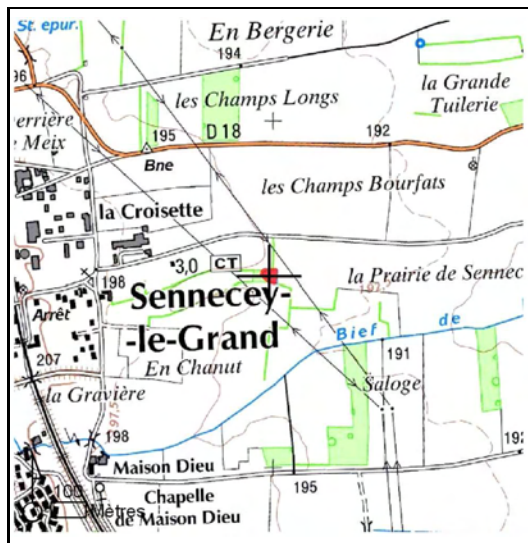
Code	Bassin-versant	Rivière	Commune	Recommandations	Surface (m ²)
71BVNATChan	Affluents directs	Bief Ruffey	Sennecé-le-Grand	Evaluer l'intérêt d'une remise en eau de l'étang	1148
71MOUGEfoss	Mouge	Mouge	La Salle	Réaliser une expertise écologique et évaluer le fonctionnement hydrologique	9124
71AfILCros	Petite Grosne	Affluent du Fil	Sologny	Réaliser une expertise écologique et évaluer le fonctionnement hydrologique	15883
71JOURNEBeug	Petite Grosne	Petite Grosne	Prissé	Réaliser une étude hydraulique du site	2141
71JOURNECray	Petite Grosne	Petite Grosne	Prissé	Evaluer la durée de rétention en eau du site	11844
71PGROD185	Petite Grosne	Petite Grosne	Serrières	Evaluer le fonctionnement hydrologique du site et favoriser l'humidité du site	852
71PGROPrés	Petite Grosne	Petite Grosne	Bussières	Evaluer le fonctionnement hydrologique du site et favoriser l'humidité du site	26290
71PGROVeAm	Petite Grosne	Petite Grosne	Davayé	Réaliser un suivi hydraulique du site (durée de rétention)	3456
71PGROVeAv	Petite Grosne	Petite Grosne	Davayé	Réaliser un suivi hydraulique du site (durée de rétention)	3559

NOM DU SITE	CODE
Ancien étang d'En Chanaut	71BVNATChan

COMMUNE SENNECEY-LE-GRAND	DEPARTEMENT SAONE-ET-LOIRE
-------------------------------------	--------------------------------------

COORD. X/Y (LAMBERT II CARTO)	
795000	2185560
TYP. SDAGE	SUPERFICIE
zones humides artificielles	0,11

BASSIN VERSANT: Affluents directs	RIVIERE: Bief Ruffey
--	-----------------------------



HABITAT(S) - TYPOLOGIE CORINE BIOTOPE
22 Lacs, étangs, mares (eau douce)

DESCRIPTION DU SITE

Il s'agit d'un ancien étang à sec localisé en milieu agricole (prairies et cultures).

ACTIVITES SUR LE SECTEUR	
agriculture	au niveau de l'espace de fonctionnalité
élevage / pastoralisme	au niveau de l'espace de fonctionnalité

FONCTIONS ET VALEURS MAJEURES
Fonctions hydrologiques (ralentissement du ruissellement)

INTERET PATRIMONIAL MAJEUR
Faible en l'état car site à sec. Présence de nombreux oiseaux dans les boisements périphériques.

BILAN DES MENACES ET DES FACTEURS INFLUENCANT LE SITE
Site à sec et cultures dans l'espace de fonctionnalité

ORIENTATIONS D'ACTIONS
Engager une réflexion sur l'intérêt de remettre en eau cet ancien étang.

DATE DE LA FICHE
07/07/2010

Volet	Fonctionnement physique et biologique			Code fiche action	
Thèmes	Gestion des Zones Humides			B2.2	002
Bassin versant	Tous			Mesures du PDM	Aucune
ME Sup	Toutes	Cours d'eau	Mâconnais		
Commune(s)	Maconnais		Département 71		
Intitulé du projet	Evaluer le potentiel écologique de 16 zones humides et travaux de mise en valeur				

CONTEXTE

Problèmes identifiés :

L'étude des zones humides annexes des cours d'eau du Mâconnais a mis en évidence la nécessité d'évaluer précisément les potentialités écologiques de 14 sites préalablement à la mise en place d'un éventuel plan de gestion (étude complémentaire à l'étude du fonctionnement hydrologique)

Objectifs :

- Evaluer les habitats écologiques de chaque zone humide
- Evaluer une liste d'espèces floristiques et faunistiques (amphibiens, insectes, oiseaux et mammifères)
- Formuler des préconisations relatives à la préservation, voire à l'amélioration des potentialités écologiques

Liste des sites proposés pour les évaluations écologiques complémentaires :

Code	Bassin-versant	Rivière	Commune	Recommandations	Surface (m ²)
71BVMOChai	Affluents directs	BV Mouge	clessé	Réaliser une expertise batrachologique	140
71BVNATBoul	Affluents directs	Bief de Merdery	Boyer	Demander l'autorisation de pouvoir prospecter le site	14917
71BVNATChai	Affluents directs	bassin versant Natouze	Sennecé-le-Grand	Prévoir un inventaire écologique (amphibiens) puis un plan de gestion	1396
71POISEUSens	Affluents directs	BV du Ru de Poiseuil	Viré	Evaluer le potentiel écologique du site	577
71BVMOChoi	Mouge	bassin versant Mouge	Clessé	Evaluer le potentiel écologique de la mare (amphibiens...)	211
71BVMOTron	Mouge	bassin versant Mouge	Clessé	Evaluer le potentiel écologique du site	67
71MOUGESalle	Mouge	BV Mouge	La Salle	Prévoir un inventaire écologique (amphibiens) puis un plan de gestion	34984
71PMOULaAv	Mouge	Petite Mouge	Igé	Expertiser le site (site inaccessible le jour de l'inventaire)	1096
71TALENMin2	Mouge	Talenchant	Igé	Expertise l'ensemble du site	38058
71TALENProu	Mouge	Talenchant	Saint-Maurice-de-Satonnay	Compléter le recensement	3566
71TALENVaux	Mouge	Petite Mouge	Verzé	prévoir un inventaire écologique complémentaire	16107
71BVNATClos	Natouze	Natouze	Boyer	Evaluer le potentiel écologique du site	2528
71NATOUClou	Natouze	Ru Doue	Vers	Expertise écologique et rajeunir le site	25692
71NATOULeCo	Natouze	Natouze	Ozenay	Lancer une expertise écologique fine	24677
71NATOUSutà	Natouze	Natouze	Martailly-les-Brancion	Limiter le pâturage	9067
71AfILCros	Petite Grosne	Affluent du Fil	Sologny	Réaliser une expertise écologique et évaluer le fonctionnement hydrologique	15883

Conditions d'exécution :

- Passation d'un marché public (bureaux d'études, associations...) ou recrutement d'un chargé de mission

Indicateurs d'efficacité :

- Nombre d'études réalisées
- Résultats obtenus (nombre de plans de gestion mis en place)

MONTAGE FINANCIER ET ADMINISTRATIF

Coût prévisionnel (en €)	Prévision	Coût H.T.	Coût T.T.C.
6> Réalisation des études biologiques complémentaires et élaboration de plans de gestion	0	35000	41860
7> Mise en place des plans de gestion	0	55000	65780
8>			0
9>			0
10>			0
Total		90000	107640

Plan de financement et clé de répartition :

	Année	Coût TTC	Participation financière potentielle					
			M.O.	AE RMC	Etat	CR Bg / Feder	CG 71	Autre
1>	0	41860	20 %	50 %	%	%	30 %	%
2>	0	65780	20 %	50 %	%	30 %	%	%
3>		0	%	%	%	%	%	%
4>		0	%	%	%	%	%	%
5>		0	%	%	%	%	%	%
		Participations	18000	45000	0	16500	10500	0
Total		107640	dont	72000			de participations	

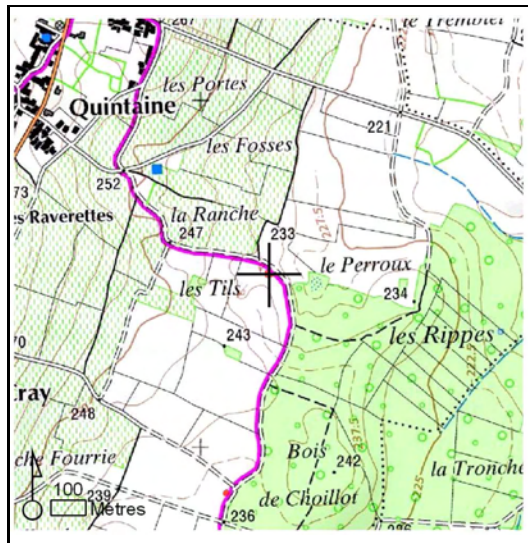
Maitrise d'ouvrage**CREN Bourgogne / Collectivités****Conditionnement des aides :**-
-

NOM DU SITE Bois de Chaillot	CODE 71BVMOChai
---	----------------------------------

COMMUNE CLESSE	DEPARTEMENT SAONE-ET-LOIRE
--------------------------	--------------------------------------

COORD. X/Y (LAMBERT II CARTO)	
792195	2161500
TYP. SDAGE	SUPERFICIE
zones humides artificielles	0,005

BASSIN VERSANT: Affluents directs	RIVIERE: BV Mouge
--	--------------------------



HABITAT(S) - TYPOLOGIE CORINE BIOTOPE
22 Lacs, étangs, mares (eau douce)

DESCRIPTION DU SITE

Il s'agit d'une petite mare (7mx7m) localisée en lisière de forêt.

ACTIVITES SUR LE SECTEUR	
pas d'activité marquante	au niveau de la zone humide
agriculture	au niveau de l'espace de fonctionnalité
sylviculture	au niveau de l'espace de fonctionnalité
chasse	au niveau de l'espace de fonctionnalité

FONCTIONS ET VALEURS MAJEURES

Fonctions biologiques (insectes et amphibiens)

INTERET PATRIMONIAL MAJEUR

Faune (insectes et amphibiens)

BILAN DES MENACES ET DES FACTEURS INFLUENCANT LE SITE

Aucune menace apparente

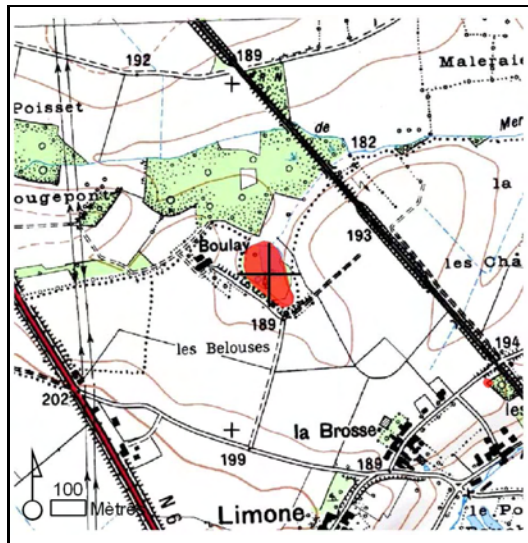
ORIENTATIONS D'ACTIONS

Réaliser une expertise des potentialités écologiques (insectes et amphibiens)

DATE DE LA FICHE

21/12/2010

NOM DU SITE Boulay		CODE 71BVNATBoul	
COMMUNE BOYER	DEPARTEMENT SAONE-ET-LOIRE	COORD. X/Y (LAMBERT II CARTO)	
BASSIN VERSANT: Affluents directs		TYPO. SDAGE	SUPERFICIE
RIVIERE: Bief de Merdery		796100	2182450



DESCRIPTION DU SITE
Site inaccessible car situé en propriété privée. Il s'agit probablement d'un ancien petit étang localisé en tête de bassin du bief de Merdery. Une prospection du site serait sans doute judicieuse après obtention de l'accord du propriétaire.

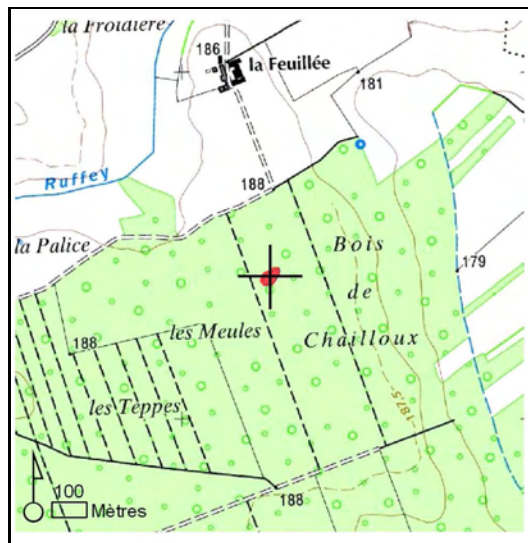
FONCTIONS ET VALEURS MAJEURES
INTERET PATRIMONIAL MAJEUR
BILAN DES MENACES ET DES FACTEURS INFLUENCANT LE SITE
ORIENTATIONS D'ACTIONS
DATE DE LA FICHE

NOM DU SITE	CODE
Mare forestière du Bois de Chailloux	71BVNATChai

COMMUNE SENNECEY-LE-GRAND	DEPARTEMENT SAONE-ET-LOIRE
-------------------------------------	--------------------------------------

COORD. X/Y (LAMBERT II CARTO)	
797260	2185410
TYP. SDAGE	SUPERFICIE
zones humides artificielles	0,5

BASSIN VERSANT: Affluents directs	RIVIERE: bassin versant Natouze
--	--



HABITAT(S) - TYPOLOGIE CORINE BIOTOPE
22 Lacs, étangs, mares (eau douce)

DESCRIPTION DU SITE

Il s'agit d'une mare forestière d'environ 5000 m² (100m x 50m) en cours de fermeture par la saulaie. Ce site revêt un intérêt certain pour les amphibiens.

ACTIVITES SUR LE SECTEUR	
sylviculture	au niveau de l'espace de fonctionnalité

FONCTIONS ET VALEURS MAJEURES

Fonctions biologiques et socio-économiques (valorisation pédagogique ?)

INTERET PATRIMONIAL MAJEUR

Intérêt pour les amphibiens

BILAN DES MENACES ET DES FACTEURS INFLUENCANT LE SITE

Fermeture importante du site par la saulaie/aulnaie

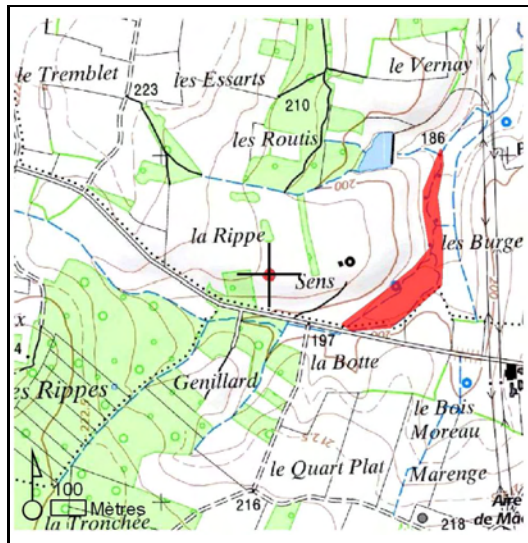
ORIENTATIONS D'ACTIONS

Etablir un plan de gestion de la mare forestière après réalisation d'une expertise écologique et hydrologique du site (établir un contact avec l'ONF).

DATE DE LA FICHE

02/07/2000

NOM DU SITE		CODE	
Sens		71POISEUSens	
COMMUNE VIRE	DEPARTEMENT SAONE-ET-LOIRE	COORD. X/Y (LAMBERT II CARTO)	
BASSIN VERSANT: Affluents directs		TYPO. SDAGE	SUPERFICIE
RIVIERE: BV du Ru de Poiseuil		793310	2161660



DESCRIPTION DU SITE
Il s'agit d'une petite mare prairiale située dans le bassin versant du Ruisseau de Poiseuil

FONCTIONS ET VALEURS MAJEURES
Fonctions économiques (abreuvoir pour bétail) et biologiques (amphibiens)
INTERET PATRIMONIAL MAJEUR
Intérêt potentiel pour certains amphibiens et insectes
BILAN DES MENACES ET DES FACTEURS INFLUENCANT LE SITE
Pâturage
ORIENTATIONS D'ACTIONS
Etudier le potentiel écologique de la mare
DATE DE LA FICHE
22/12/2010

Volet	Fonctionnement physique et biologique		Code fiche action	
Thèmes	Restauration physique		B2.4	019
Bassin versant	TCPE		Mesures du PDM	3C43 / 3C07
ME Sup	Cours d'eau	Bief du Potet		
Commune(s)	Tournus			
Intitulé du projet	Reprofilage du Bief du Potet dans le Verger			

CONTEXTE

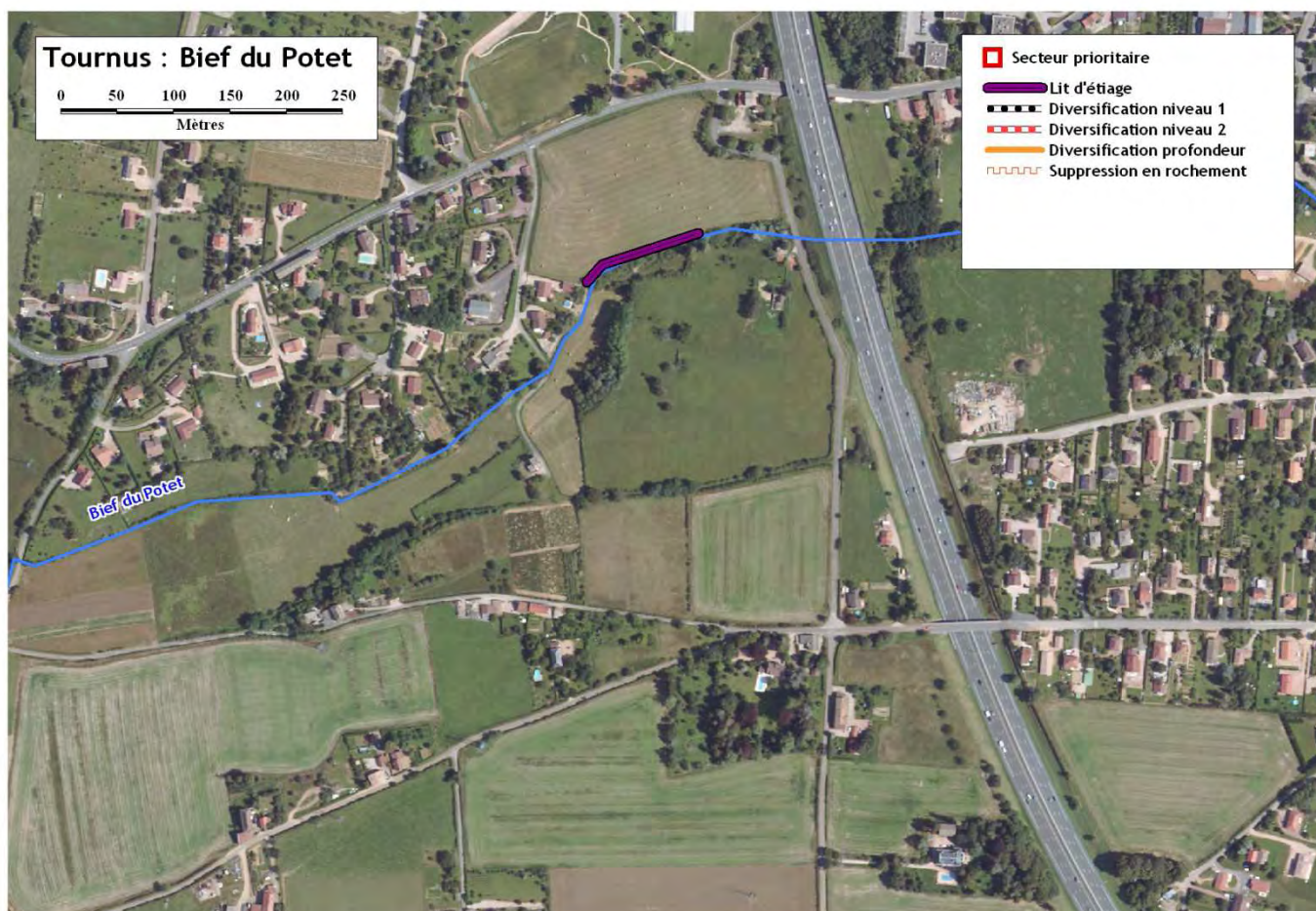
Problèmes identifiés :

Le bief du Potet dans le verger écologique du Lycée a été rectifié et les berges sur-élevées. Le contact entre le milieu aquatique et les berges est difficile en raison de l'épaisse couche de remblais.

Objectifs :

- Reprofilage des berges
- Végétaliser les berges
- Diversifier le lit

Carte de situation :



Conditions d'exécution :

- Accord des propriétaires
-
-

Indicateurs d'efficacité :

- Meilleure circulation piscicole et sédimentaire
- Limitation du colmatage
- Augmentation des indices biologiques

MONTAGE FINANCIER ET ADMINISTRATIF

Coût prévisionnel (en €)	Prévision	Coût H.T.	Coût T.T.C.
91> Reprofiler et végétaliser les berges du bief du Potet dans le verger	2012	50000	59800
92>			0
93>			0
94>			0
95>			0
	Total	50000	59800

Plan de financement et clé de répartition :

	Année	Coût TTC	Participation financière potentielle					
			M.O.	AE RMC	Etat	CR Bg /Feder	CG 71	Autre
1>	2012	59800	20 %	50 %	%	30 %	%	%
2>		0	%	%	%	%	%	%
3>		0	%	%	%	%	%	%
4>		0	%	%	%	%	%	%
5>		0	%	%	%	%	%	%
		Participations	10000	25000	0	15000	0	0
Total		59800	dont	40000			de participations	

Maitrise d'ouvrage*Lycée horticole de Tournus***Conditionnement des aides :**

- Approche globale nécessaire
- Bonification possible selon ambition

Volet	Fonctionnement physique et biologique			Code fiche action	
Thèmes	Restauration physique			B2.4	020
Bassin versant	TCPE			Mesures du PDM	3C43 / 3C07
ME Sup	11614	Cours d'eau	L'Abîme		
Commune(s)	Macon		Département 71		
Intitulé du projet	Reprofilage de l'Abîme au pont de Marbé				

CONTEXTE

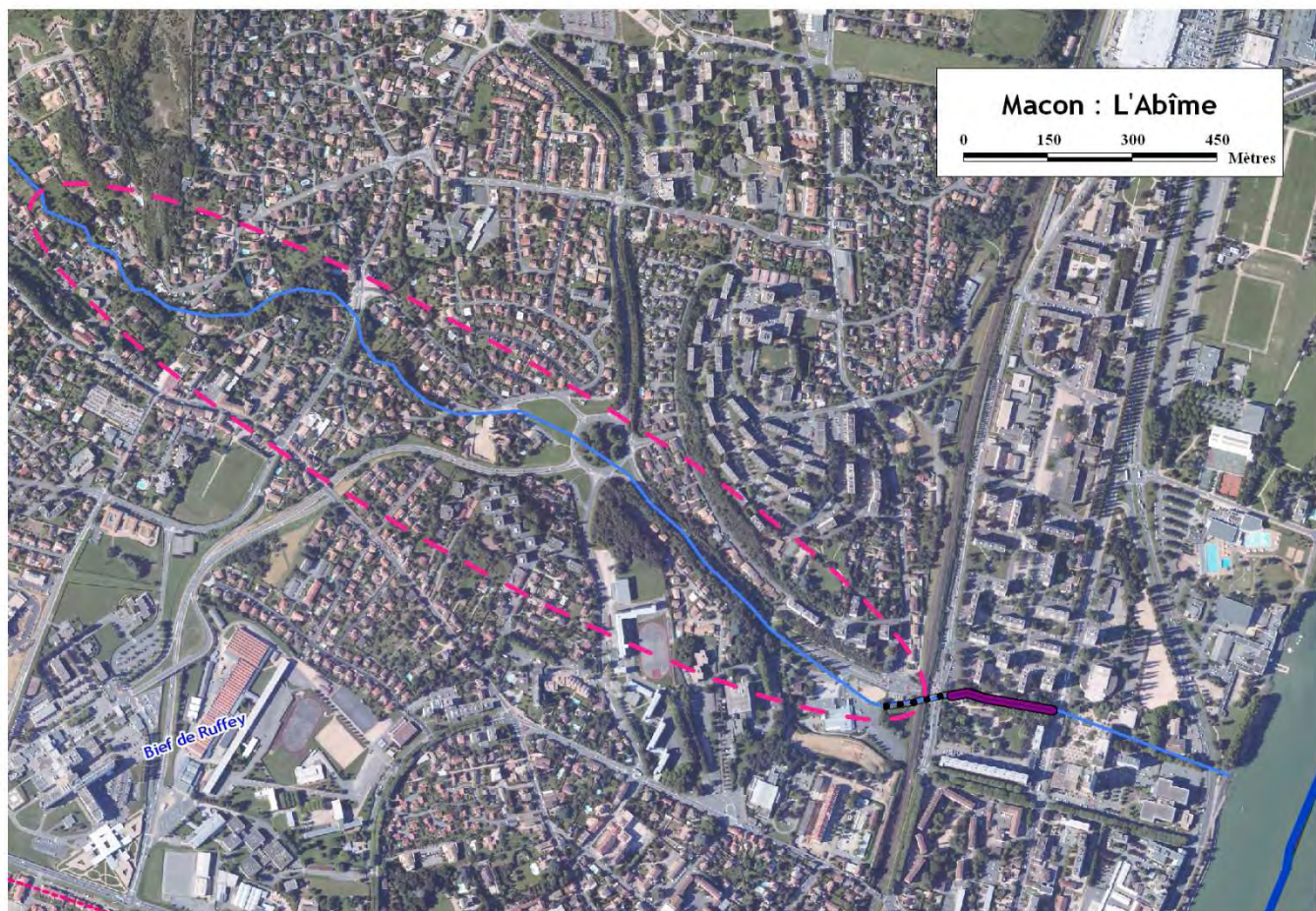
Problèmes identifiés :

Le ruisseau de l'Abîme a été rectifié et fortement artificialisé.

Objectifs :

- Reprofilage des berges
- Végétaliser les Berges
- Diversifier le lit

Carte de situation :



Conditions d'exécution :

- Accord des propriétaires
-

Indicateurs d'efficacité :

- Meilleure circulation piscicole et sédimentaire
- Limitation du colmatage
- Augmentation des indices biologiques

MONTAGE FINANCIER ET ADMINISTRATIF

Coût prévisionnel (en €)	Prévision	Coût H.T.	Coût T.T.C.
96> Diversification par des épis	2012	15000	17940
97> Reprofiler les berges abruptes	2012	70000	83720
98>			0
99>			0
100>			0
	Total	85000	101660

Plan de financement et clé de répartition :

	Année	Coût TTC	Participation financière potentielle					
			M.O.	AE RMC	Etat	CR Bg / Feder	CG 71	Autre
1>	2012	17940	20 %	50 %	%	30 %	%	%
2>	2012	83720	20 %	50 %	%	30 %	%	%
3>		0	%	%	%	%	%	%
4>		0	%	%	%	%	%	%
5>		0	%	%	%	%	%	%
		Participations	17000	68000	0	25500	0	0
	Total	101660	dont	68000		de participations		

Maitrise d'ouvrage

Commune de Mâcon

Conditionnement des aides :

- Approche globale nécessaire
- Bonification possible selon ambition

Volet	Fonctionnement physique et biologique		Code fiche action	
Thèmes	Restauration physique		B2.5	019
Bassin versant	TCPE		Mesures du PDM	3C43 / 3C07
ME Sup	Cours d'eau	Bief de Ruffey		
Commune(s)	Sennecey le grand			
Intitulé du projet	Diversification de la traversée du Bourg par le Bief de Ruffey			

CONTEXTE

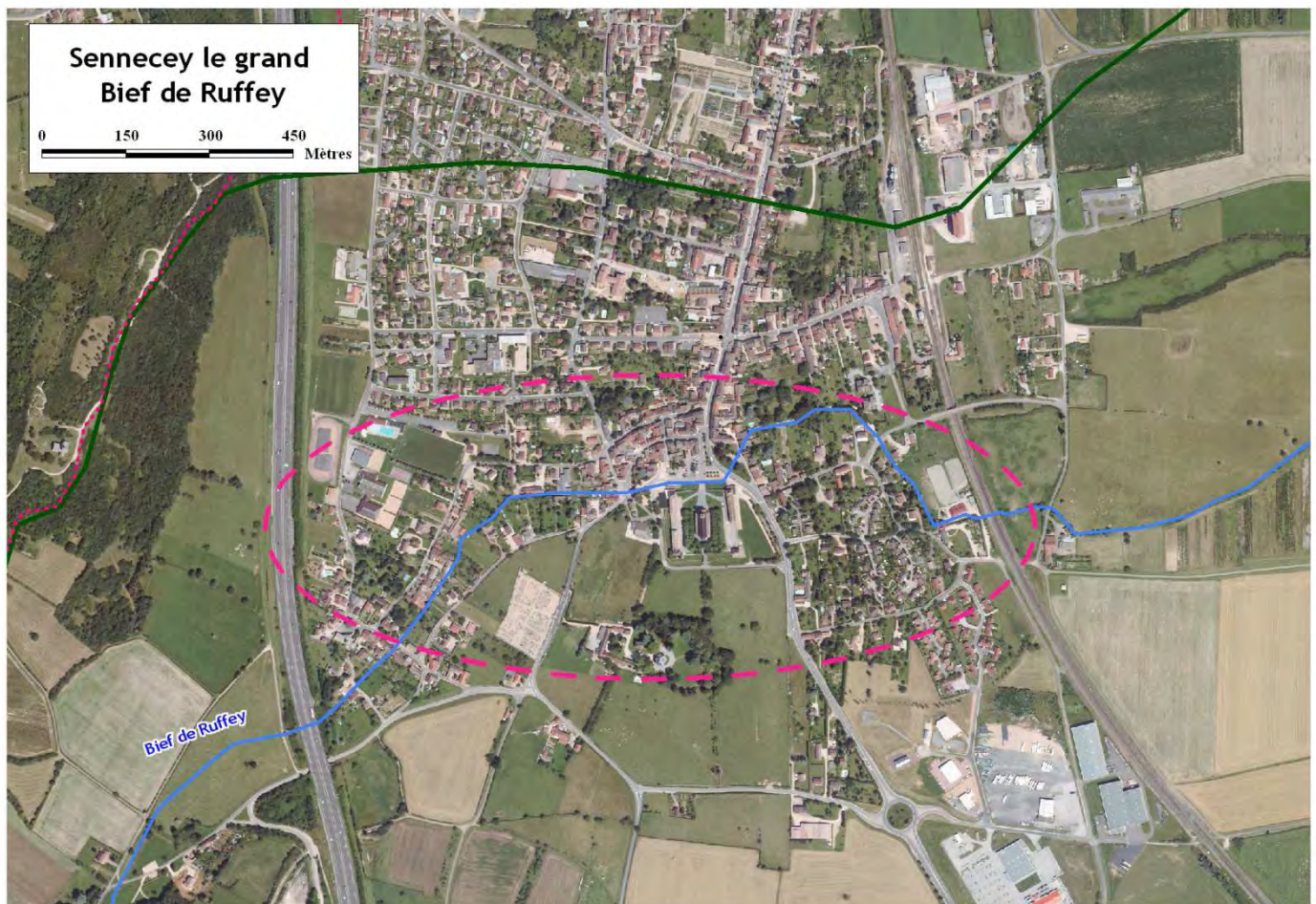
Problèmes identifiés :

La traversée du bief de Ruffey dans Sennecey le Grand est artificialisée. Le cours d'eau ne possède plus aucun caractère naturel dans ce secteur.

Objectifs :

- Définir un projet d'amélioration physique du Bief de Ruffey

Carte de situation :



Conditions d'exécution :

- Accord des propriétaires
-

Indicateurs d'efficacité :

- Proposition d'actions
-

MONTAGE FINANCIER ET ADMINISTRATIF

Coût prévisionnel (en €)	Prévision	Coût H.T.	Coût T.T.C.
91> Etudier les possibilités de diversification des fonds et des berges sur la traversée de Sennecey le Grand par le Bief de Ruffey	2012	15000	17940
92>			0
93>			0
94>			0
95>			0
	Total	15000	17940

Plan de financement et clé de répartition :

	Année	Coût TTC	Participation financière potentielle					
			M.O.	AE RMC	Etat	CR Bg / Feder	CG 71	Autre
1>	2012	15000	20 %	50 %	%	30 %	%	%
2>			%	%	%	%	%	%
3>			%	%	%	%	%	%
4>			%	%	%	%	%	%
5>			%	%	%	%	%	%
		Participations	3000	7500	0	4500	0	0
Total TTC		17940	dont	12000			de participations	

Maitrise d'ouvrage

Commune de Sennecey le Grand

Conditionnement des aides :

- Approche globale nécessaire
- Bonification possible selon ambition

Volet	Fonctionnement physique et biologique		Code fiche action	
Thèmes	Restauration physique		B2.5	020
Bassin versant	TCPE		Mesures du PDM	3C43 / 3C07
ME Sup	Cours d'eau	Bief du Potet		
Commune(s)	Tournus			
Intitulé du projet	Diversification de la traversée du Bourg par le Bief du Potet			

CONTEXTE

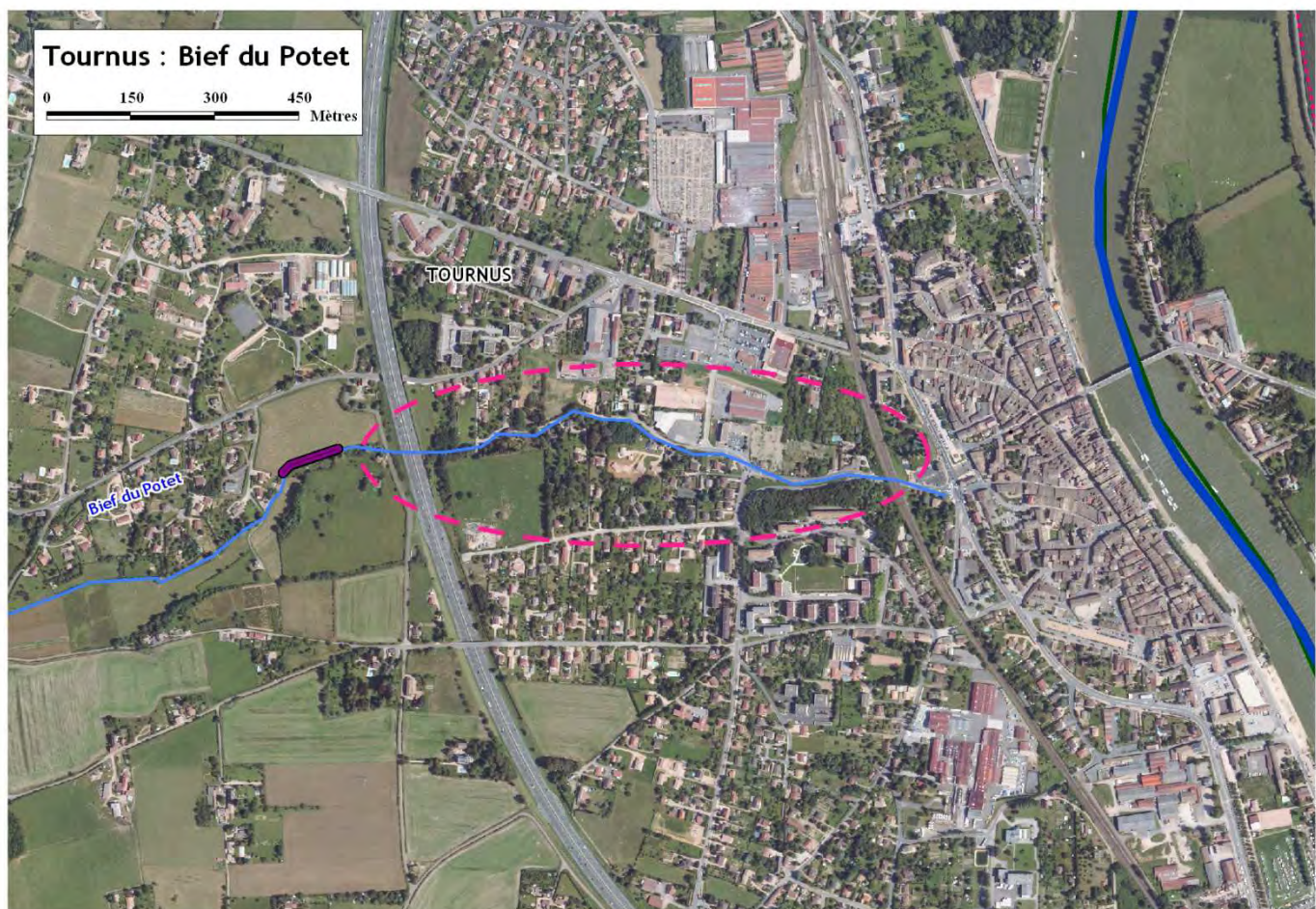
Problèmes identifiés :

La traversée du bief du Potet dans Tournus est artificialisée. Le cours d'eau ne possède plus aucun caractère naturel.

Objectifs :

- Définir un projet d'amélioration physique du Bief du Potet

Carte de situation :



Conditions d'exécution :

- Accord des propriétaires
-

Indicateurs d'efficacité :

- Proposition d'actions
-

MONTAGE FINANCIER ET ADMINISTRATIF

Coût prévisionnel (en €)	Prévision	Coût H.T.	Coût T.T.C.
96> Etudier les possibilités de diversification des fonds et des berges sur la traversée de Tournus par le Bief du Potet	2012	10000	11960
97>			0
98>			0
99>			0
100>			0
	Total	10000	11960

Plan de financement et clé de répartition :

	Année	Coût TTC	Participation financière potentielle					
			M.O.	AE RMC	Etat	CR Bg / Feder	CG 71	Autre
1>	2012	10000	20 %	50 %	%	30 %	%	%
2>			%	%	%	%	%	%
3>			%	%	%	%	%	%
4>			%	%	%	%	%	%
5>			%	%	%	%	%	%
		Participations	2000	5000	0	3000	0	0
Total TTC		11960	dont	8000			de participations	

Maitrise d'ouvrage

Commune de Tournus

Conditionnement des aides :

- Approche globale nécessaire
- Bonification possible selon ambition

Volet	Fonctionnement physique et biologique			Code fiche action	
Thèmes	Restauration physique			B2.5	021
Bassin versant	TCPE			Mesures du PDM	3C43 / 3C07
ME Sup	11614	Cours d'eau	L'Abîme		
Commune(s)	Macon		Département 71		
Intitulé du projet	Diversification de la traversée de Mâcon par l'Abîme				

CONTEXTE

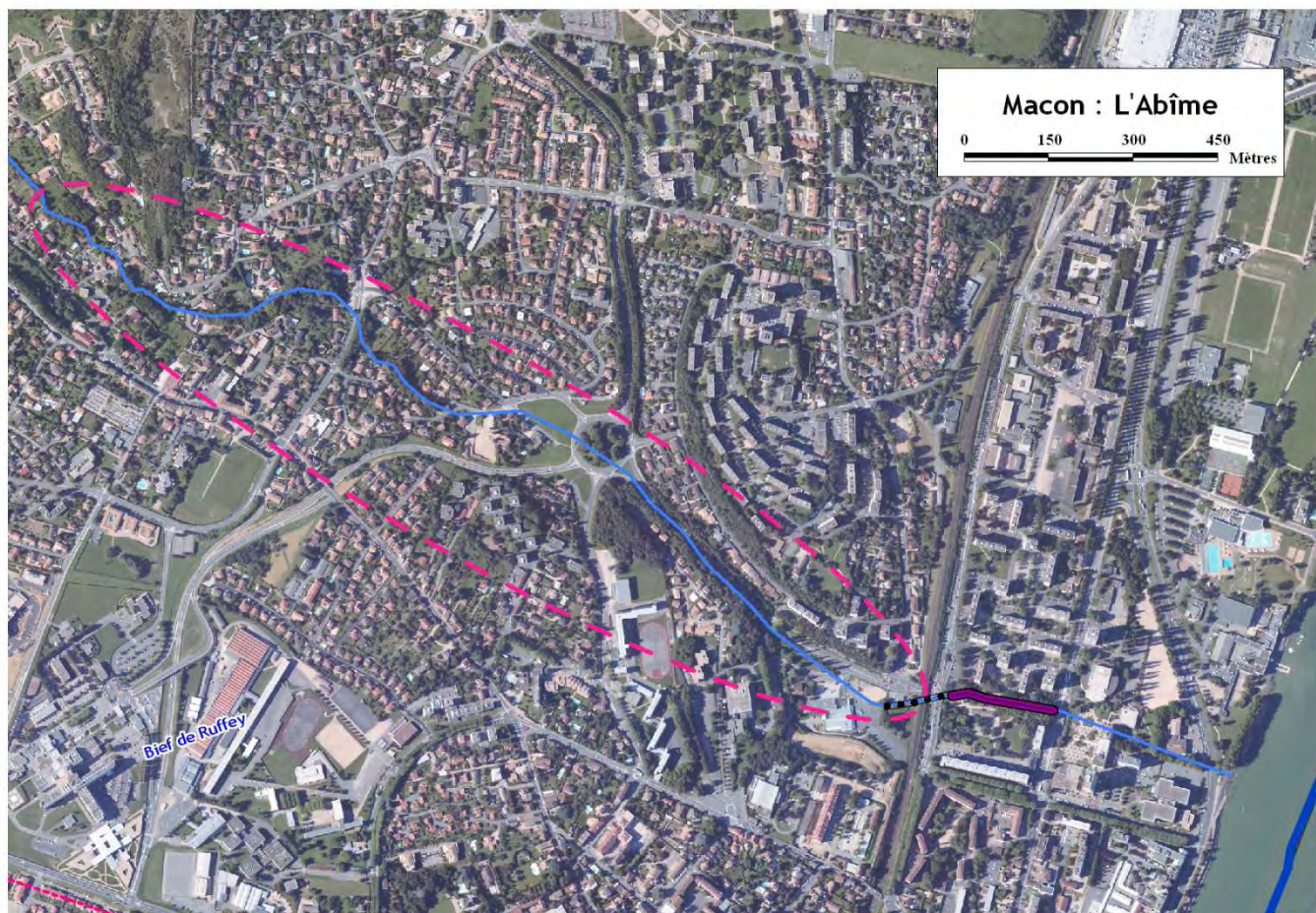
Problèmes identifiés :

La traversée de l'Abîme dans Mâcon est artificialisée. Le cours d'eau ne possède plus aucun caractère naturel.

Objectifs :

- Définir un projet d'amélioration physique de l'Abîme

Carte de situation :



Conditions d'exécution :

-
-
-

Indicateurs d'efficacité :

- Proposition d'actions
-
-

MONTAGE FINANCIER ET ADMINISTRATIF

Coût prévisionnel (en €)	Prévision	Coût H.T.	Coût T.T.C.
101> Etudier les possibilités de diversification des fonds et des berges sur la traversée de Mâcon	2012	15000	17940
102>			0
103>			0
104>			0
105>			0
	Total	15000	17940

Plan de financement et clé de répartition :

	Année	Coût TTC	Participation financière potentielle					
			M.O.	AE RMC	Etat	CR Bg / Feder	CG 71	Autre
1>	2012	15000	20 %	50 %	%	30 %	%	%
2>			%	%	%	%	%	%
3>			%	%	%	%	%	%
4>			%	%	%	%	%	%
5>			%	%	%	%	%	%
		Participations	3000	7500	0	4500	0	0
Total TTC		17940	dont	12000			de participations	

Maitrise d'ouvrage

Commune de Mâcon

Conditionnement des aides :

- Approche globale nécessaire
- Bonification possible selon ambition