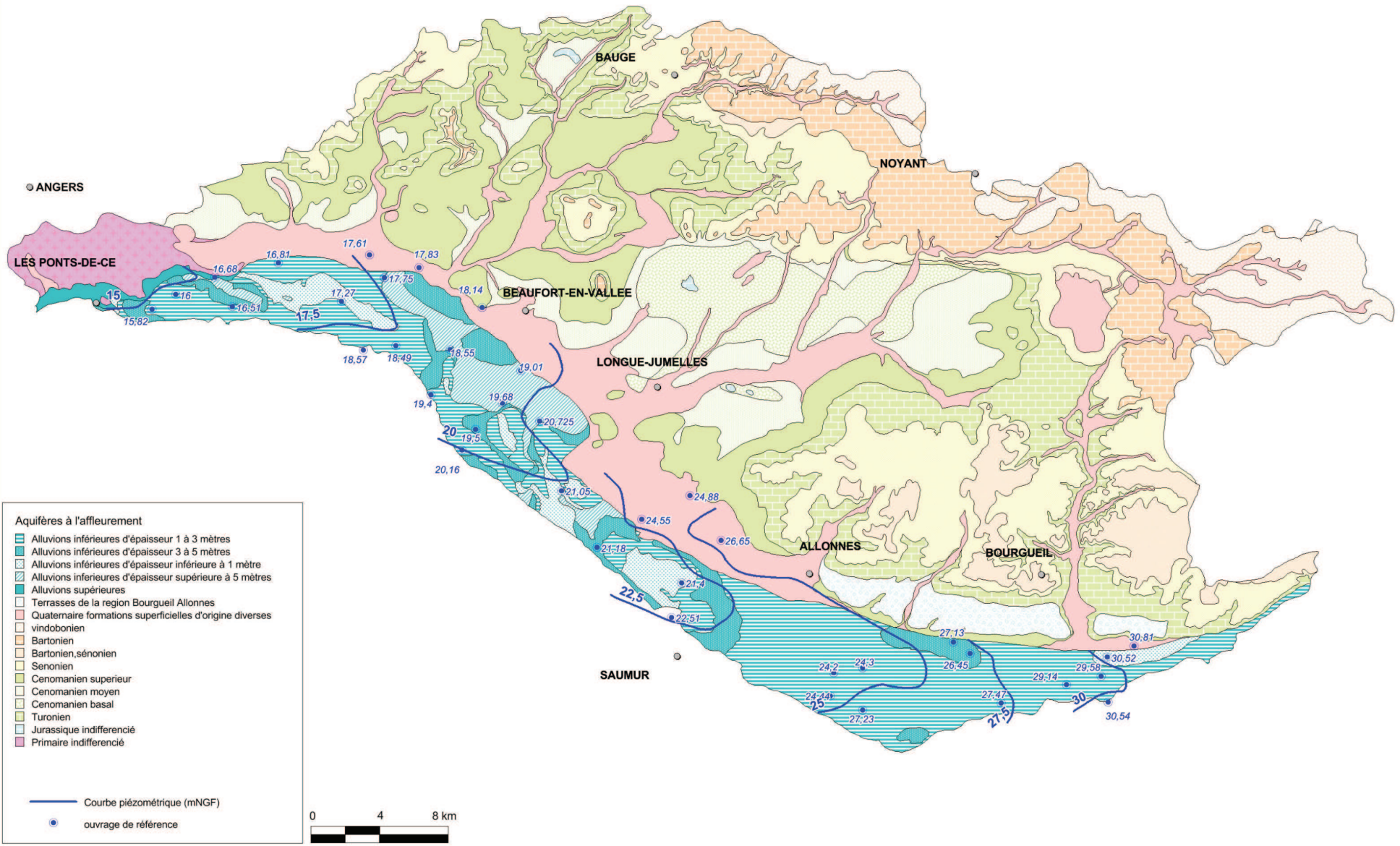


PROVISoire

# Bassin de l'Authion

Piézométrie des alluvions en basses eaux (1978)

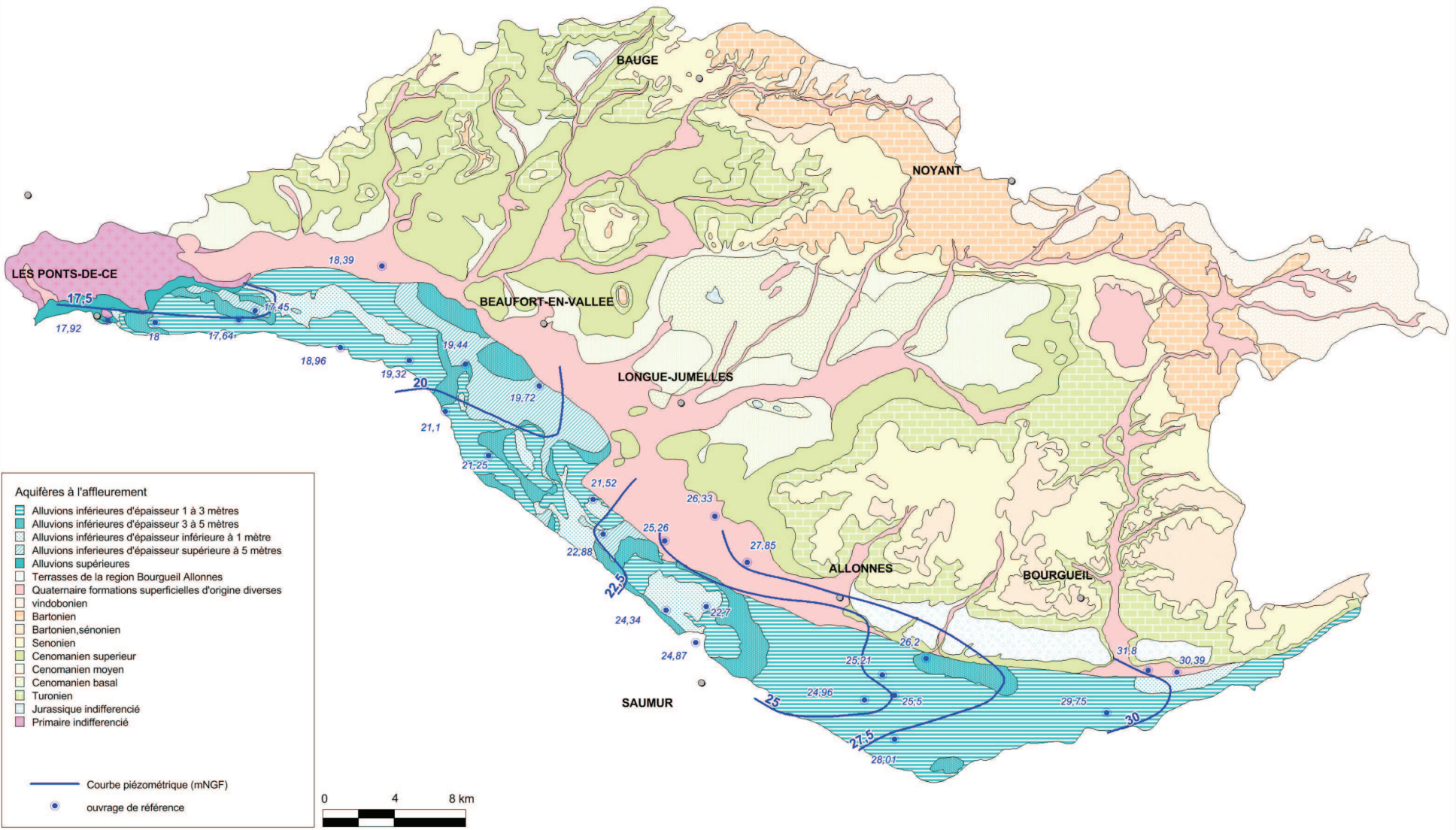
IND.	DATE	PROJET	DESSIN	APPROBATION
A	18/03/2013	PDL.P120236	CP	FXM



# Bassin de l'Authion

Piézométrie des alluvions en hautes eaux (1978)

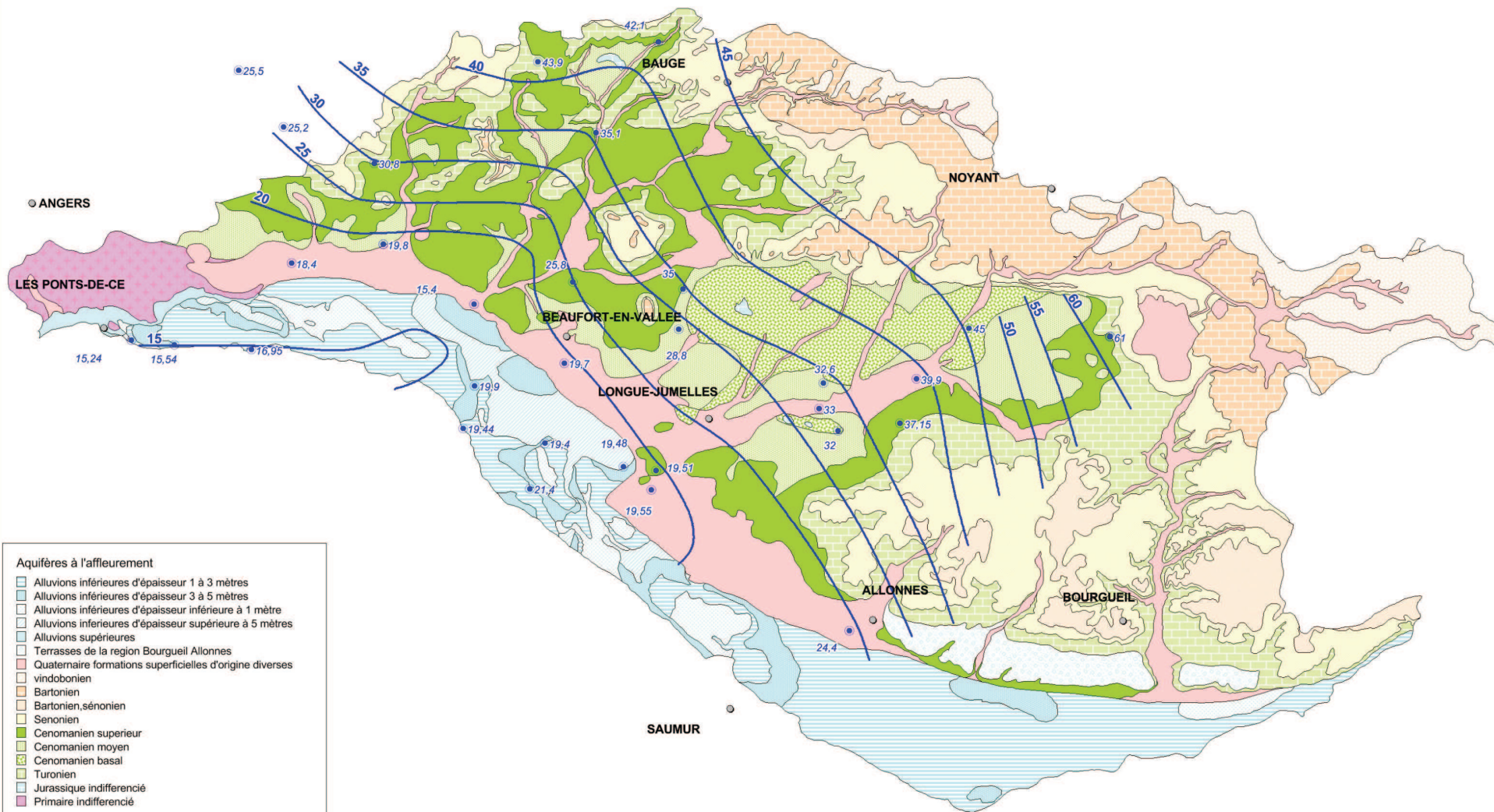
IND.	DATE	PROJET	DESSIN	APPROBATION
A	18/03/2013	PDL P120236	CP	FXM



# Bassin de l'Authion

Piézométrie du Cénomanién en basses eaux (1978-1981)

antegroup	IND.	DATE	PROJET	DESSIN	APPROBATION
	A	18/03/2013	PDL.P120236	CP	FXM



**Aquifères à l'affleurement**

- Alluvions inférieures d'épaisseur 1 à 3 mètres
- Alluvions inférieures d'épaisseur 3 à 5 mètres
- Alluvions inférieures d'épaisseur inférieure à 1 mètre
- Alluvions inférieures d'épaisseur supérieure à 5 mètres
- Alluvions supérieures
- Terrasses de la région Bourgueil Allonnes
- Quaternaire formations superficielles d'origine diverses
- vindobonien
- Bartonien
- Bartonien, sénonien
- Senonien
- Cenomanien supérieur
- Cenomanien moyen
- Cenomanien basal
- Turonien
- Jurassique indifférencié
- Primaire indifférencié

— Courbe piézométrique (mNGF)

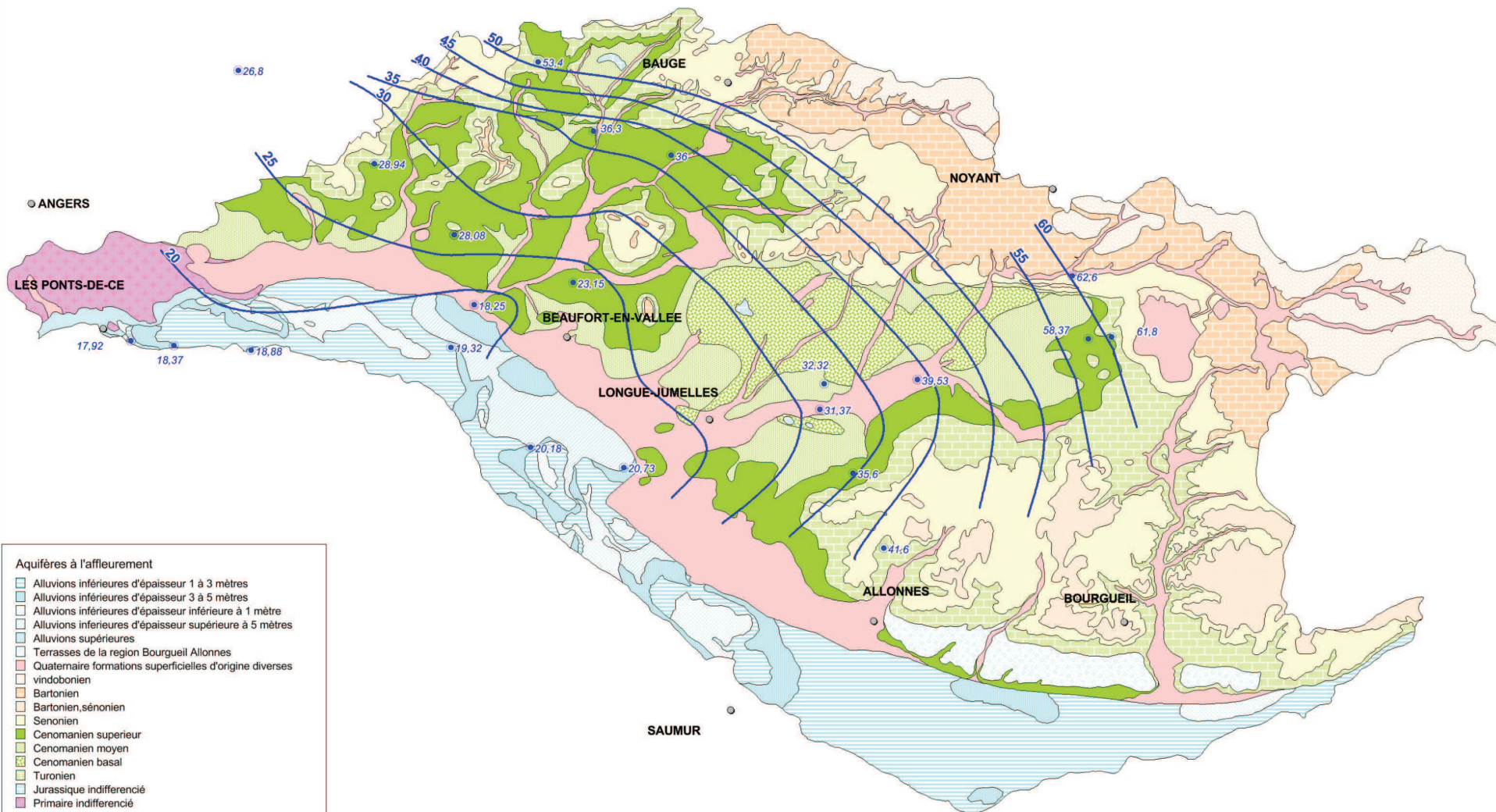
● ouvrage de référence



# Bassin de l'Authion

Piézométrie du Cénomanién en hautes eaux (1978-1981)

IND.	DATE	PROJET	DESSIN	APPROBATION
A	18/03/2013	PDL P120236	CP	FXM



**Aquifères à l'affleurement**

- Alluvions inférieures d'épaisseur 1 à 3 mètres
- Alluvions inférieures d'épaisseur 3 à 5 mètres
- Alluvions inférieures d'épaisseur inférieure à 1 mètre
- Alluvions inférieures d'épaisseur supérieure à 5 mètres
- Alluvions supérieures
- Terrasses de la région Bourgueil Allonnes
- Quaternaire formations superficielles d'origine diverses
- vindobonien
- Bartonien
- Bartonien, sénonien
- Senonien
- Cenomanien supérieur
- Cenomanien moyen
- Cenomanien basal
- Turonien
- Jurassique indifférencié
- Primaire indifférencié

Courbe piézométrique (mNGF)

ouvrage de référence

