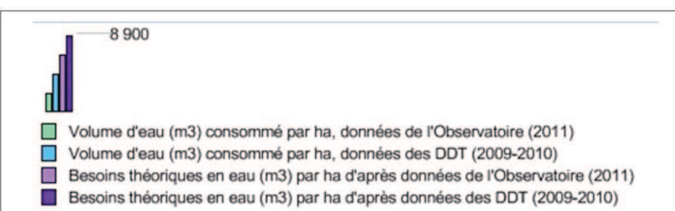
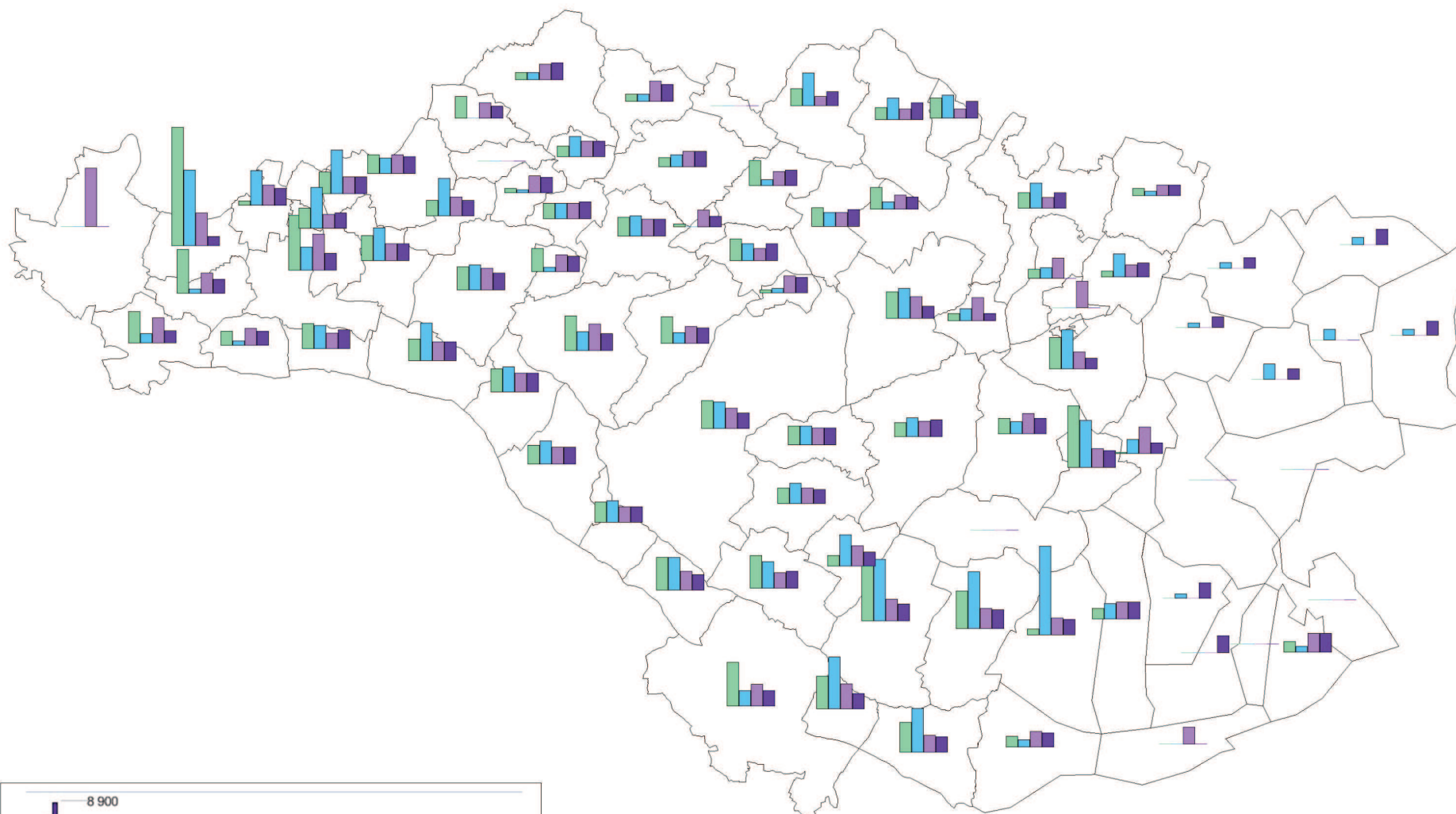


Bassin de l'Authion

Volumes d'eau prélevés pour l'irrigation et besoins théoriques par hectare et par commune en fonction des différentes sources de données

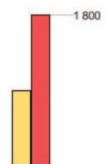
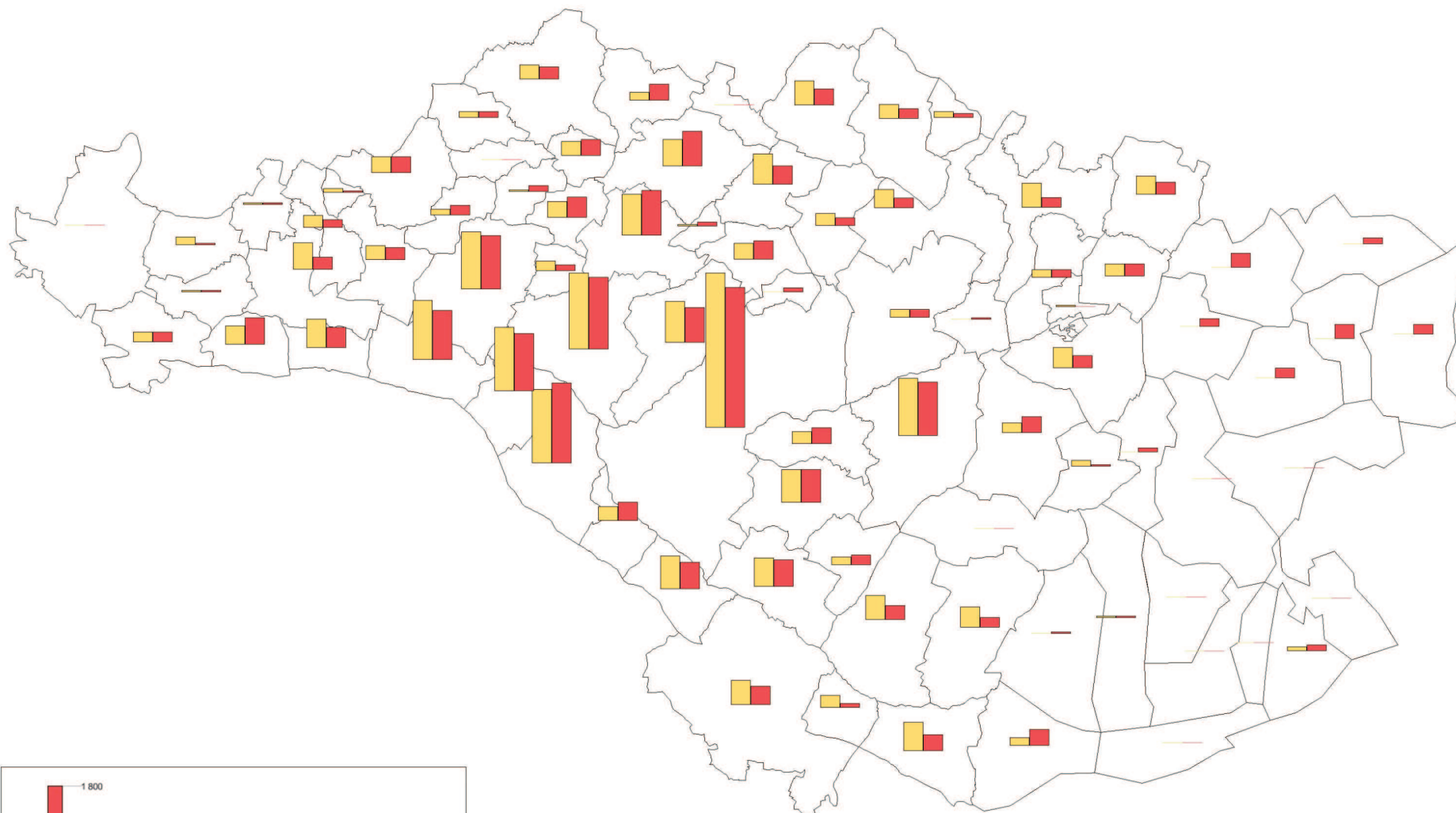
IND.	DATE	PROJET	DESSIN	APPROBATION
A	24/01/2013	PDLP120236	CG	FXM



Bassin de l'Authion

Surfaces irriguées par commune
en fonction des différentes sources de données

IND.	DATE	PROJET	DESSIN	APPROBATION
A	24/01/2013	PDLP120236	CG	FXM



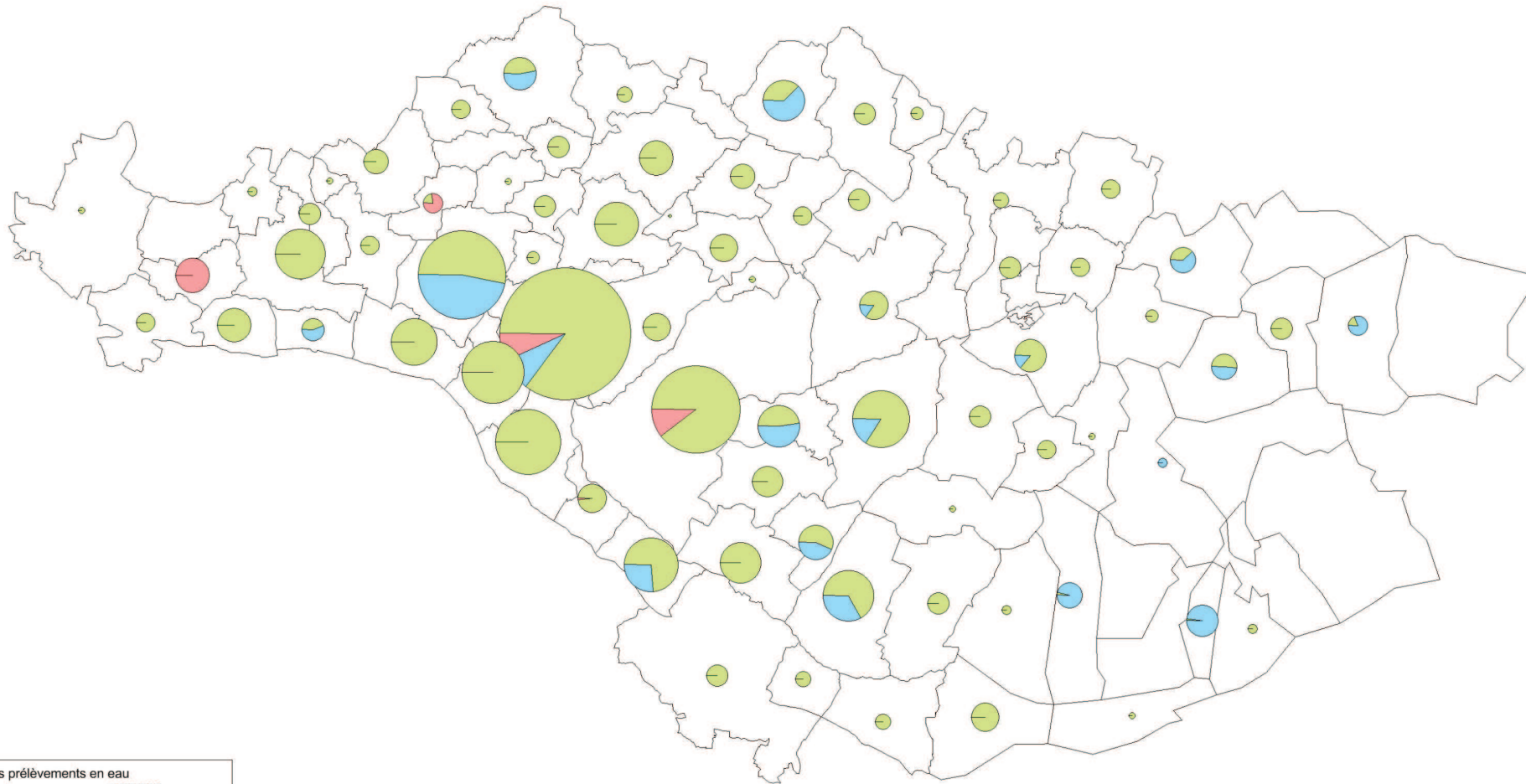
■ Surfaces irriguées par commune d'après les données de l'Observatoire (2011)
■ Surfaces irriguées par commune d'après les données des DDT (2009)



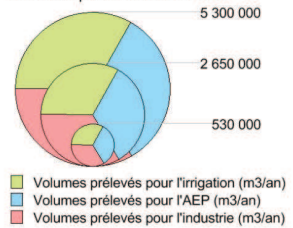
Bassin de l'Authion

Bilan des prélèvements par commune en 2010 (m3/an)

anteagroup	IND.	DATE	PROJET	DESSIN	APPROBATION
	A	29/01/2013	PDL P120236	CG	CG



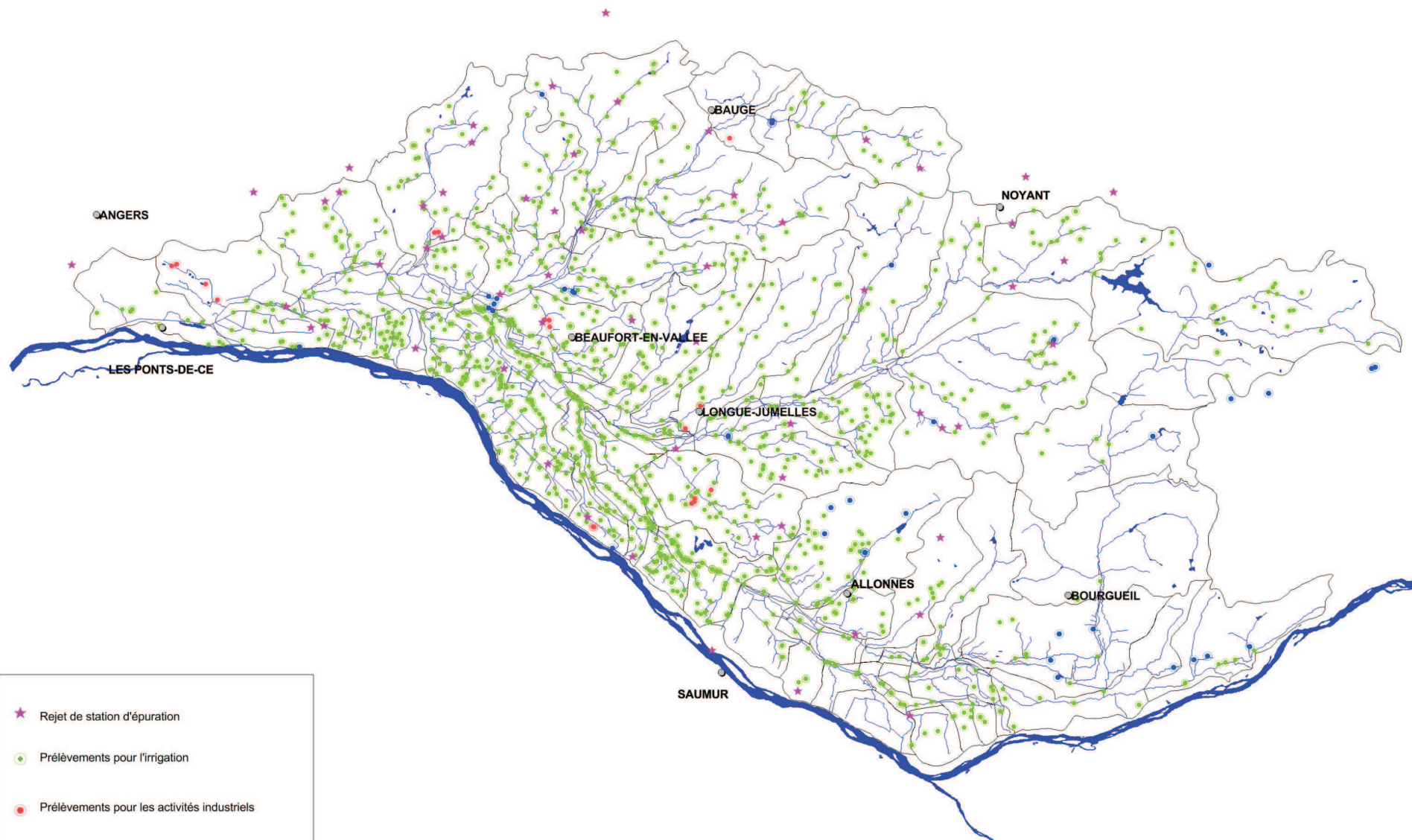
Bilan des prélèvements en eau



Bassin de l'Authion

Prélèvements et rejets

IND.	DATE	PROJET	DESSIN	APPROBATION
A	29/01/2013	PDLP120236	CG	FXM



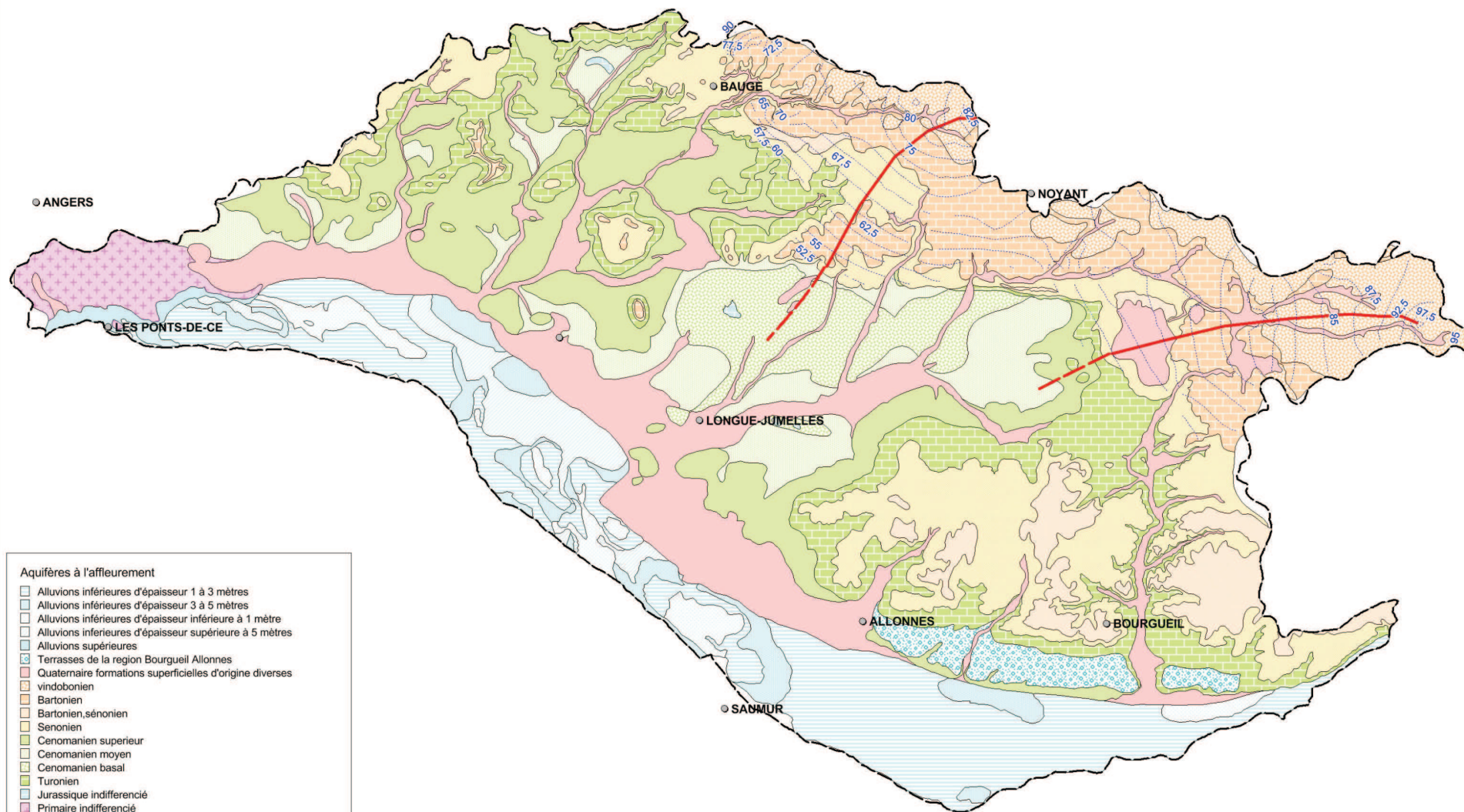
- ★ Rejet de station d'épuration
- Prélèvements pour l'irrigation
- Prélèvements pour les activités industriels
- Prélèvements pour l'Alimentation en Eau Potable



Bassin de l'Authion

Délimitation des bassins-versants à partir de la carte piézométrique de l'Eocène supérieur

IND.	DATE	PROJET	DESSIN	APPROBATION
A	19/03/2013	PDLP120236	CP	FXM



Aquifères à l'affleurement

- Alluvions inférieures d'épaisseur 1 à 3 mètres
- Alluvions inférieures d'épaisseur 3 à 5 mètres
- Alluvions inférieures d'épaisseur inférieure à 1 mètre
- Alluvions inférieures d'épaisseur supérieure à 1 mètre
- Alluvions supérieures
- Terrasses de la région Bourgueil Allonnes
- Quaternaire formations superficielles d'origine diverses
- vindobonien
- Bartonien
- Bartonien, sénonien
- Sénonien
- Cenomanien supérieur
- Cenomanien moyen
- Cenomanien basal
- Turonien
- Jurassique indifférencié
- Primaire indifférencié

- Limite de bassin-versant
- Courbe piézométrique (mNGF)

