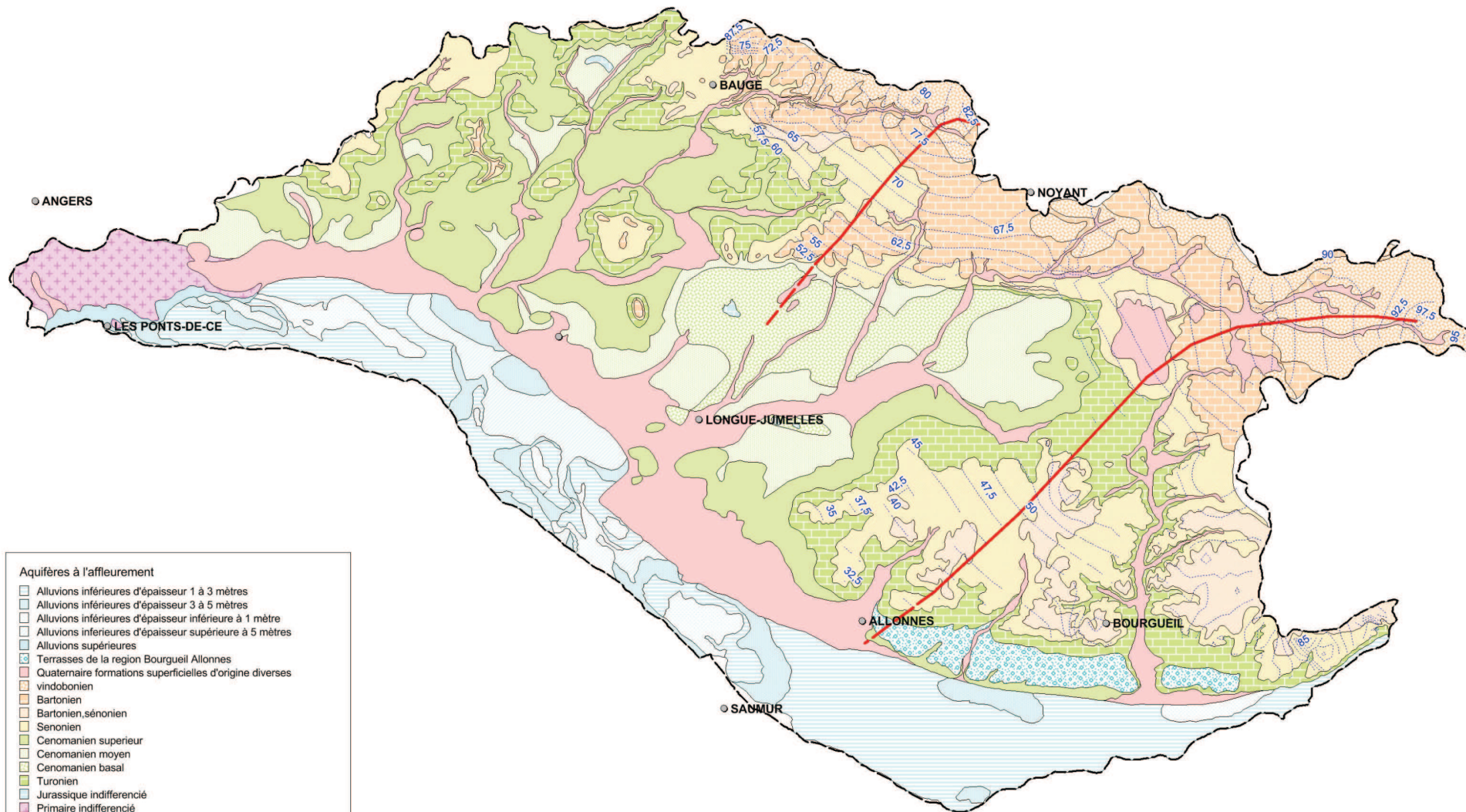


# Bassin de l'Authion

Délimitation des bassins-versants à partir de la carte piézométrique de l'Eocène inférieur

IND.	DATE	PROJET	DESSIN	APPROBATION
A	19/03/2013	PDLPI20236	CP	FXM



**Aquifères à l'affleurement**

- Alluvions inférieures d'épaisseur 1 à 3 mètres
- Alluvions inférieures d'épaisseur 3 à 5 mètres
- Alluvions inférieures d'épaisseur inférieure à 1 mètre
- Alluvions inférieures d'épaisseur supérieure à 5 mètres
- Alluvions supérieures
- Terrasses de la région Bourgueil Allonnes
- Quaternaire formations superficielles d'origine diverses
- vindobonien
- Bartonien
- Bartonien, sénonien
- Senonien
- Cenomanien supérieur
- Cenomanien moyen
- Cenomanien basal
- Turonien
- Jurassique indifférencié
- Primaire indifférencié

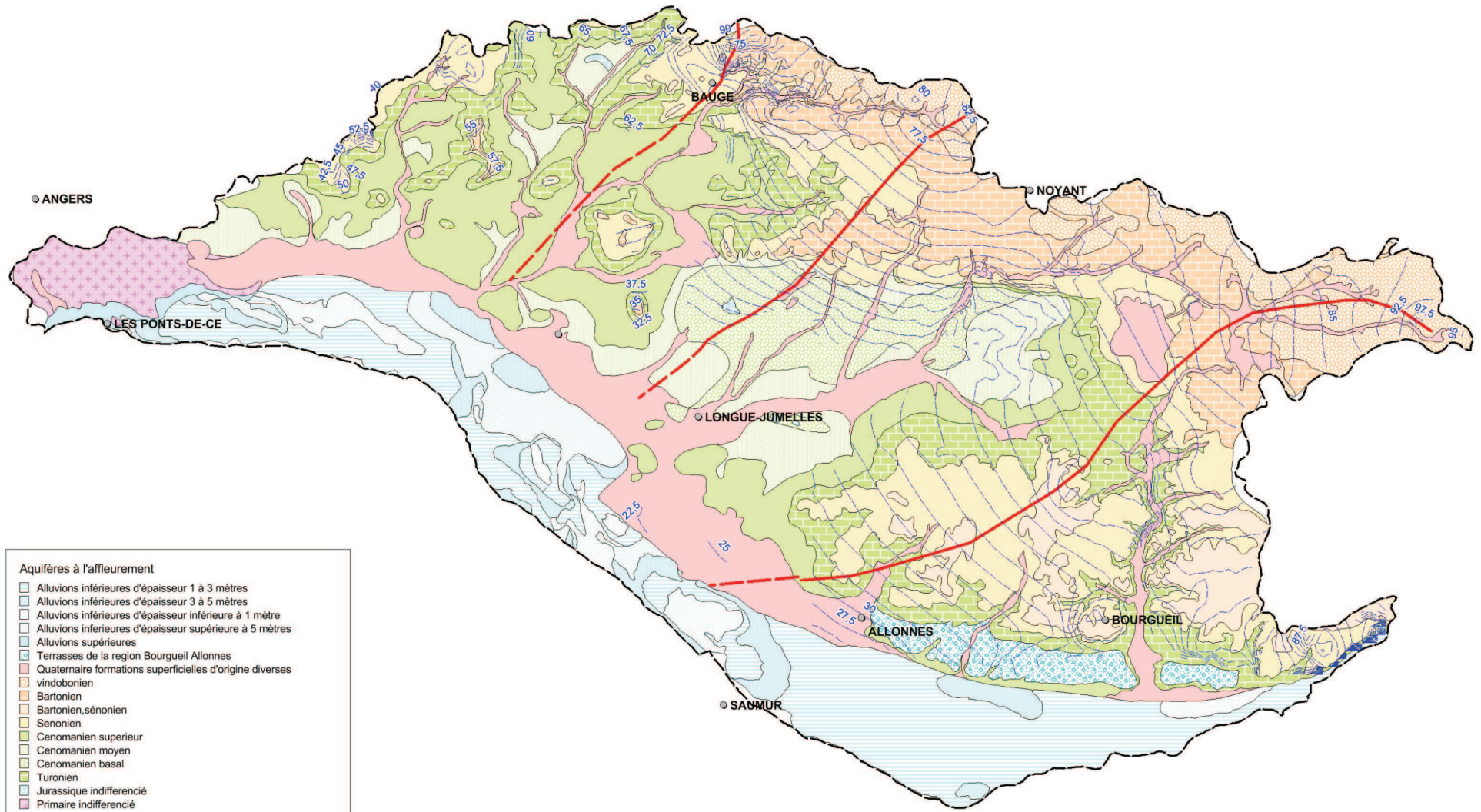
Limite de bassin-versant  
 Courbe piézométrique (mNGF)



# Bassin de l'Authion

Délimitation des bassins-versants à partir de la carte piézométrique du Turonien supérieur

IND.	DATE	PROJET	DESSIN	APPROBATION
A	19/03/2013	PDL P120236	CP	FXM



**Aquifères à l'affleurement**

- Alluvions inférieures d'épaisseur 1 à 3 mètres
- Alluvions inférieures d'épaisseur 3 à 5 mètres
- Alluvions inférieures d'épaisseur inférieure à 1 mètre
- Alluvions inférieures d'épaisseur supérieure à 5 mètres
- Alluvions supérieures
- Terrasses de la région Bourgueil Allonnes
- Quaternaire formations superficielles d'origine diverses
- vindobonien
- Bartonien
- Bartonien, sénonien
- Senonien
- Cenomanien supérieur
- Cenomanien moyen
- Cenomanien basal
- Turonien
- Jurassique indifférencié
- Primaire indifférencié

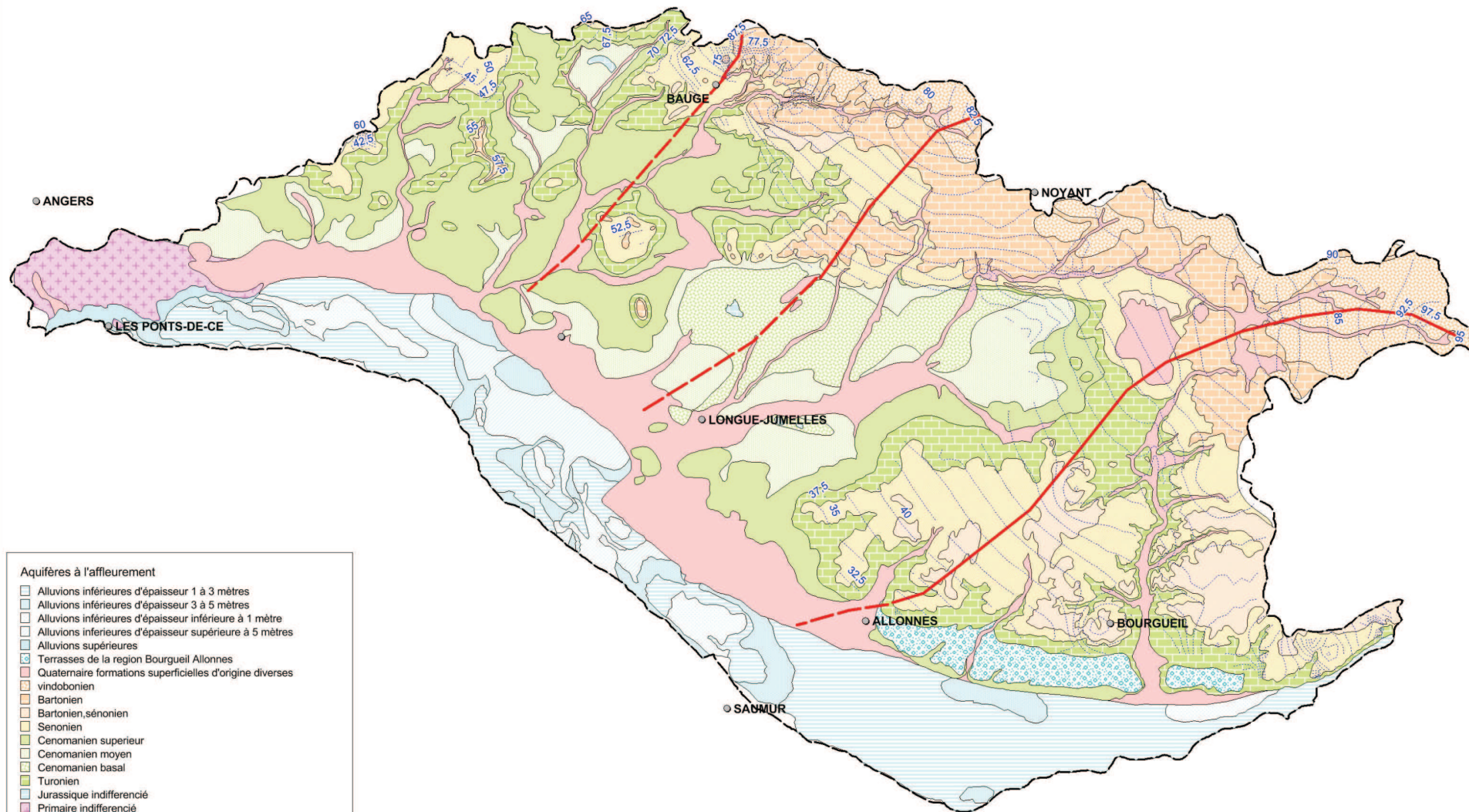
Limite de bassin-versant  
 Courbe piézométrique (mNGF)



# Bassin de l'Authion

Délimitation des bassins-versants à partir de la carte piézométrique du Sénonien

IND.	DATE	PROJET	DESSIN	APPROBATION
A	19/03/2013	PDL P120236	CP	FXM



**Aquifères à l'affleurement**

- Alluvions inférieures d'épaisseur 1 à 3 mètres
- Alluvions inférieures d'épaisseur 3 à 5 mètres
- Alluvions inférieures d'épaisseur inférieure à 1 mètre
- Alluvions inférieures d'épaisseur supérieure à 5 mètres
- Alluvions supérieures
- Terrasses de la région Bourgueil Allonnes
- Quaternaire formations superficielles d'origine diverses
- vindobonien
- Bartonien
- Bartonien, sénonien
- Sénonien
- Cenomanien supérieur
- Cenomanien moyen
- Cenomanien basal
- Turonien
- Jurassique indifférencié
- Primaire indifférencié

**Limite de bassin-versant** (Red dashed line)

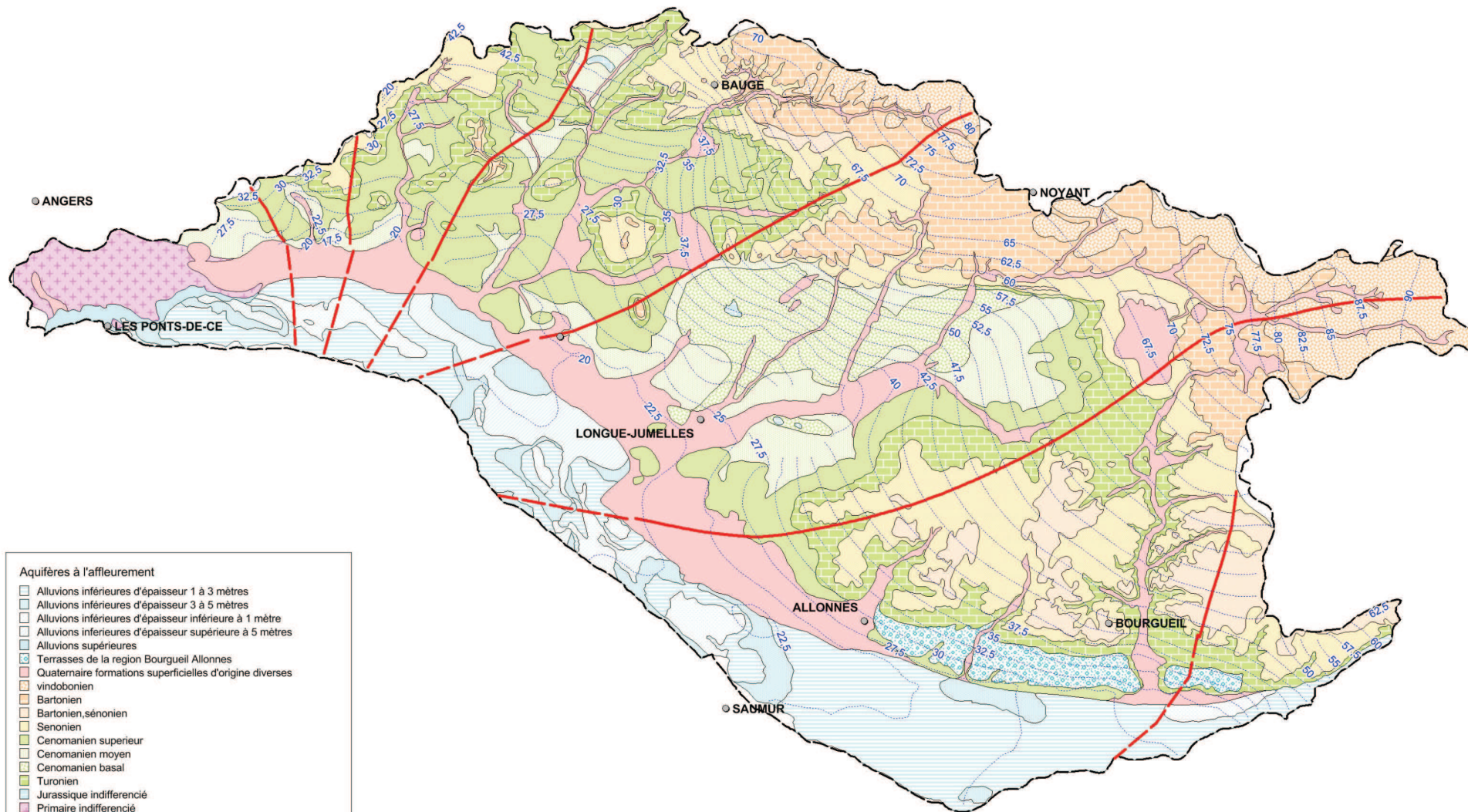
**Courbe piézométrique (mNGF)** (Blue dashed line)



## Bassin de l'Authion

Délimitation des bassins-versants à partir de la carte piézométrique du Cénomanien moyen

IND.	DATE	PROJET	DESSIN	APPROBATION
A	19/03/2013	POLP120236	CP	FXM



### Aquifères à l'affleurement

- Alluvions inférieures d'épaisseur 1 à 3 mètres
- Alluvions inférieures d'épaisseur 3 à 5 mètres
- Alluvions inférieures d'épaisseur inférieure à 1 mètre
- Alluvions inférieures d'épaisseur supérieure à 5 mètres
- Alluvions supérieures
- Terrasses de la région Bourgueil Allonnes
- Quaternaire formations superficielles d'origine diverses
- vindobonien
- Bartonien
- Bartonien, sénonien
- Senonien
- Cenomanien supérieur
- Cenomanien moyen
- Cenomanien basal
- Turonien
- Jurassique indifférencié
- Primaire indifférencié

Limite de bassin-versant

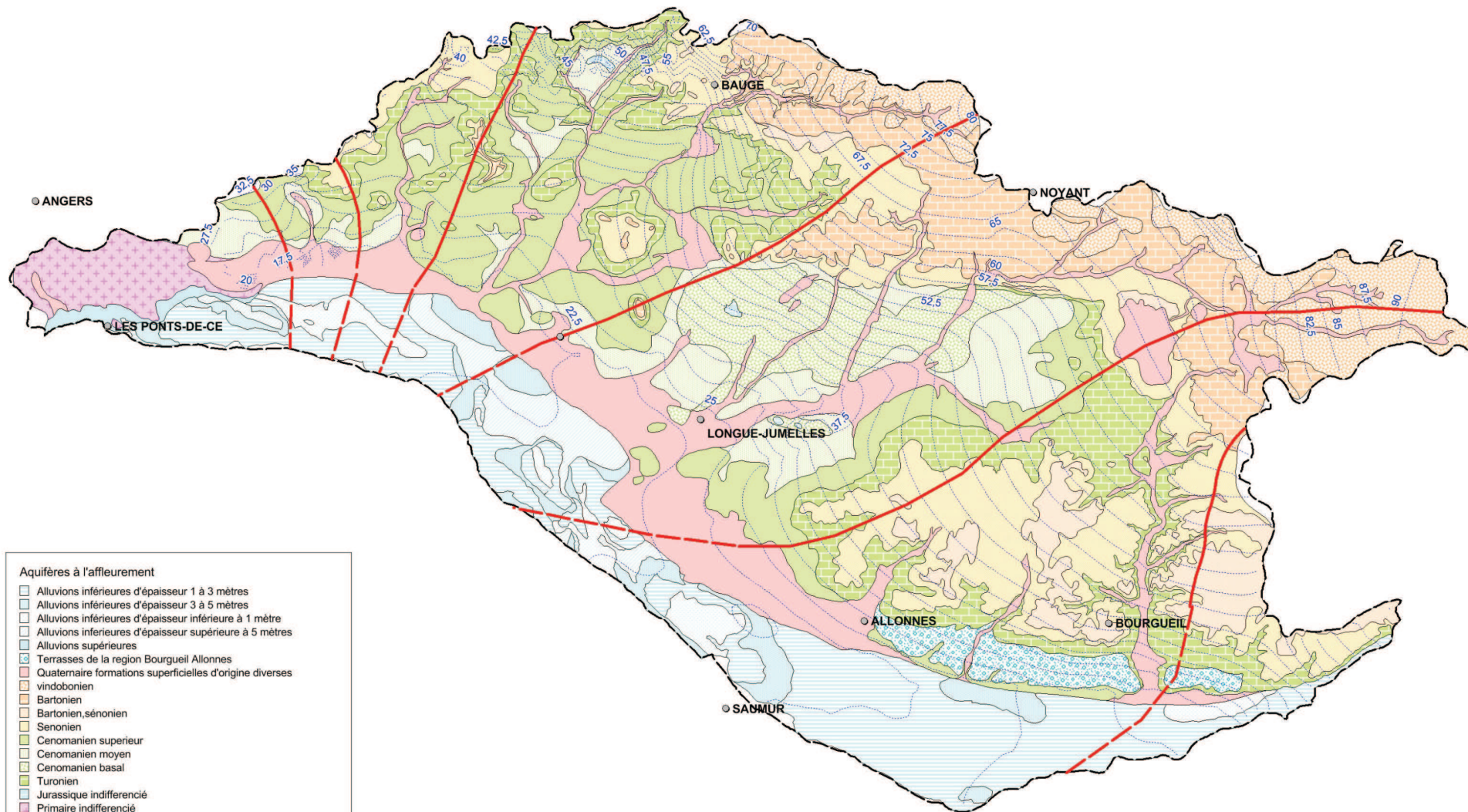
Courbe piézométrique (mNGF)



## Bassin de l'Authion

Délimitation des bassins-versants à partir de la carte piézométrique du Cénomanién inférieur

IND.	DATE	PROJET	DESSIN	APPROBATION
A	19/03/2013	POLP120236	CP	FXM



### Aquifères à l'affleurement

- Alluvions inférieures d'épaisseur 1 à 3 mètres
- Alluvions inférieures d'épaisseur 3 à 5 mètres
- Alluvions inférieures d'épaisseur inférieure à 1 mètre
- Alluvions inférieures d'épaisseur supérieure à 5 mètres
- Alluvions supérieures
- Terrasses de la région Bourgueil Allonnes
- Quaternaire formations superficielles d'origine diverses
- vindobonien
- Bartonien
- Bartonien, sénonien
- Senonien
- Cenomanien supérieur
- Cenomanien moyen
- Cenomanien basal
- Turonien
- Jurassique indifférencié
- Primaire indifférencié

- Limite de bassin-versant
- Courbe piézométrique (mNGF)

