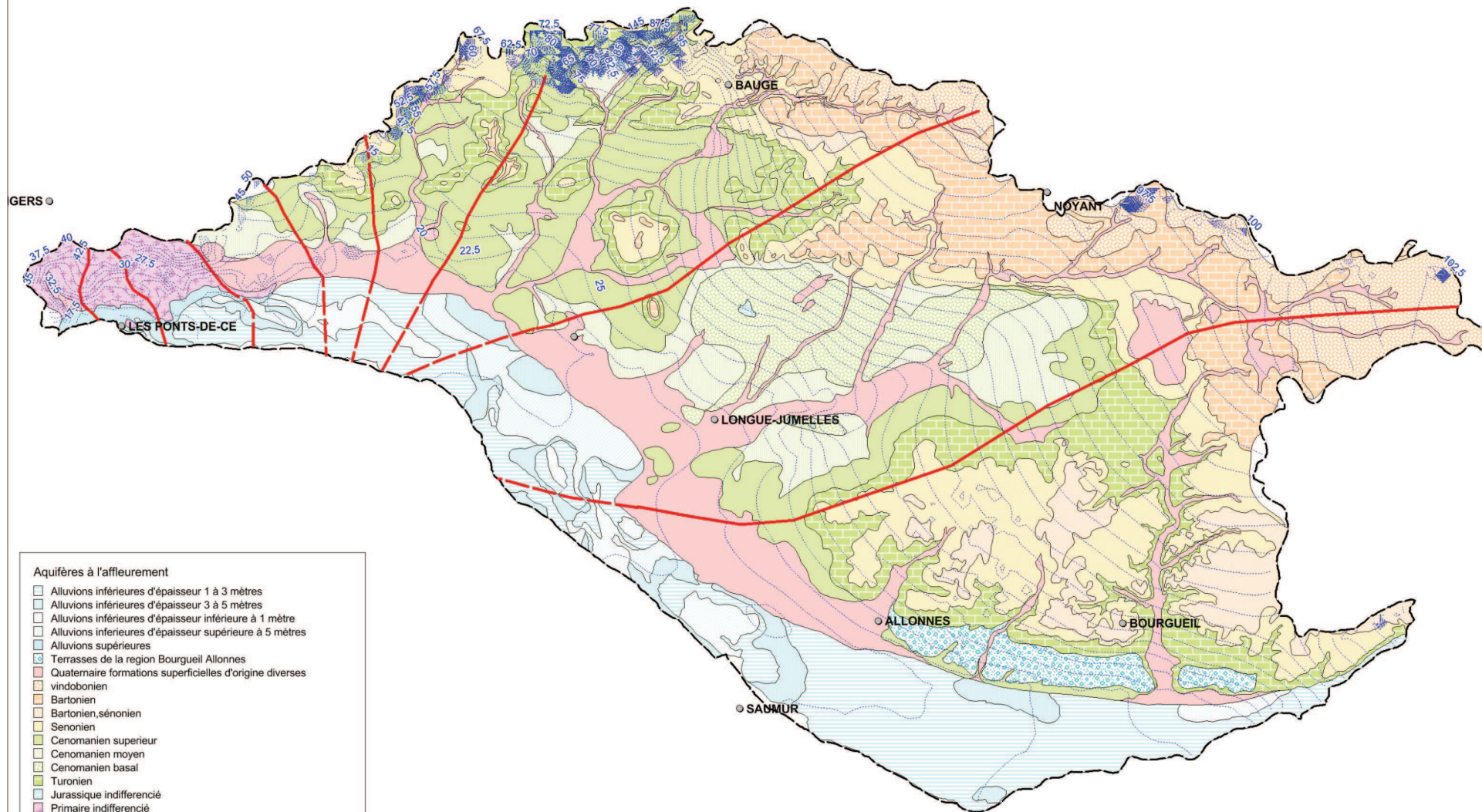


Bassin de l'Authion

Délimitation des bassins-versants à partir de la carte piézométrique du Jurassique et Primaire indifférenciés

IND.	DATE	PROJET	DESSIN	APPROBATION
A	19/03/2013	PDL P120236	CP	FXM



Aquifères à l'affleurement

- Alluvions inférieures d'épaisseur 1 à 3 mètres
- Alluvions inférieures d'épaisseur 3 à 5 mètres
- Alluvions inférieures d'épaisseur inférieure à 1 mètre
- Alluvions inférieures d'épaisseur supérieure à 5 mètres
- Alluvions supérieures
- Terrasses de la région Bourgueil Allonnes
- Quaternaire formations superficielles d'origine diverses
- vindobonien
- Bartonien
- Bartonien, sénonien
- Senonien
- Cenomanien supérieur
- Cenomanien moyen
- Cenomanien basal
- Turonien
- Jurassique indifférencié
- Primaire indifférencié

Limite de bassin-versant
 Courbe piézométrique (mNGF)



Bassin de l'Authion

Masses d'eau superficielles DCE du bassin-versant de l'Authion

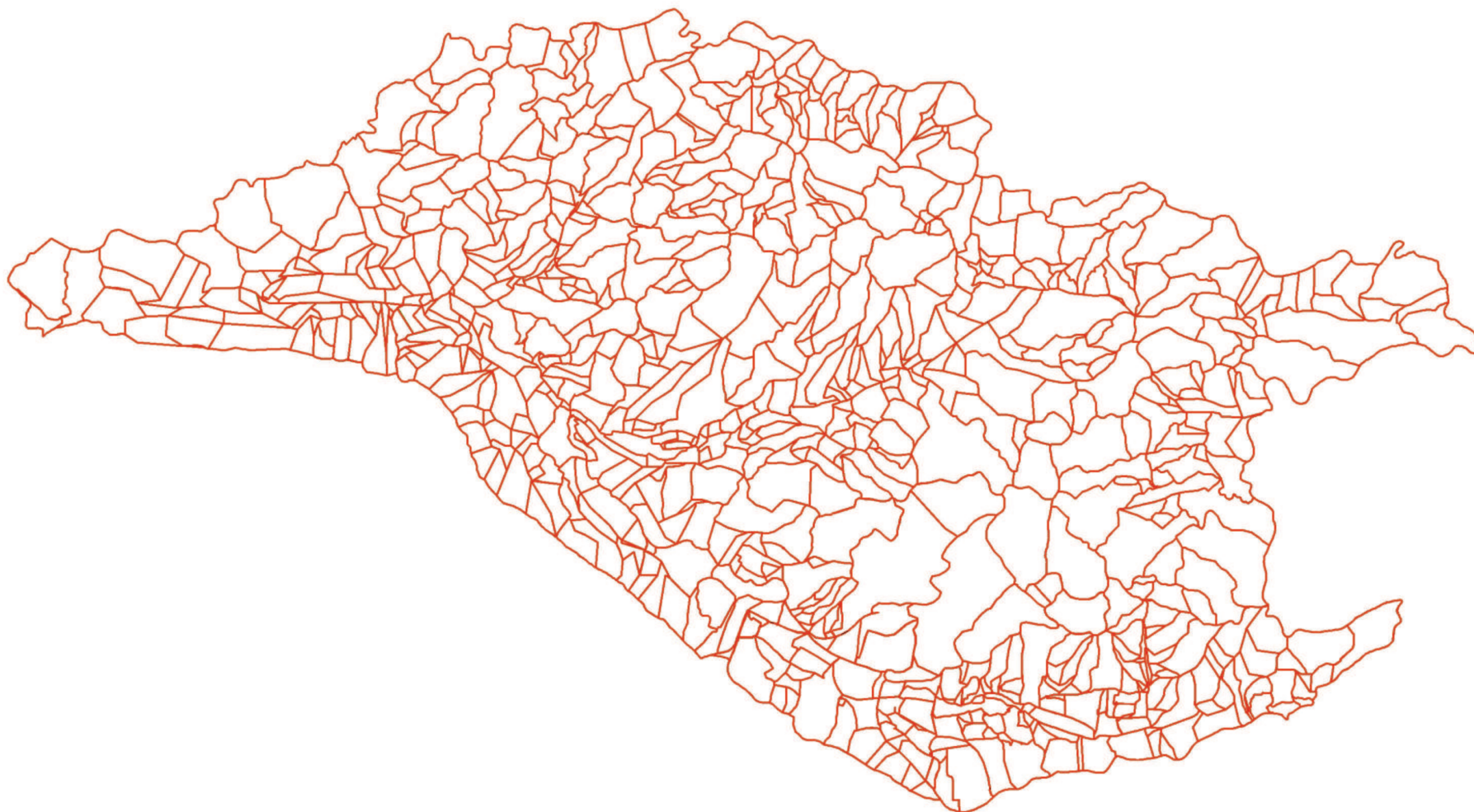
IND.	DATE	PROJET	DESSIN	APPROBATION
A	24/01/2013	PDL120236	CG	FXM



Bassin de l'Authion

Délimitation des sous-bassins unitaires

IND.	DATE	PROJET	DESSIN	APPROBATION
A	21/03/2013	PDLP120236	CP	FXM



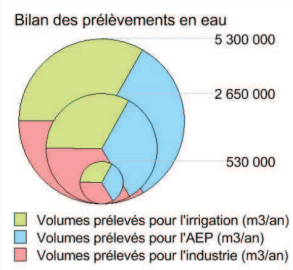
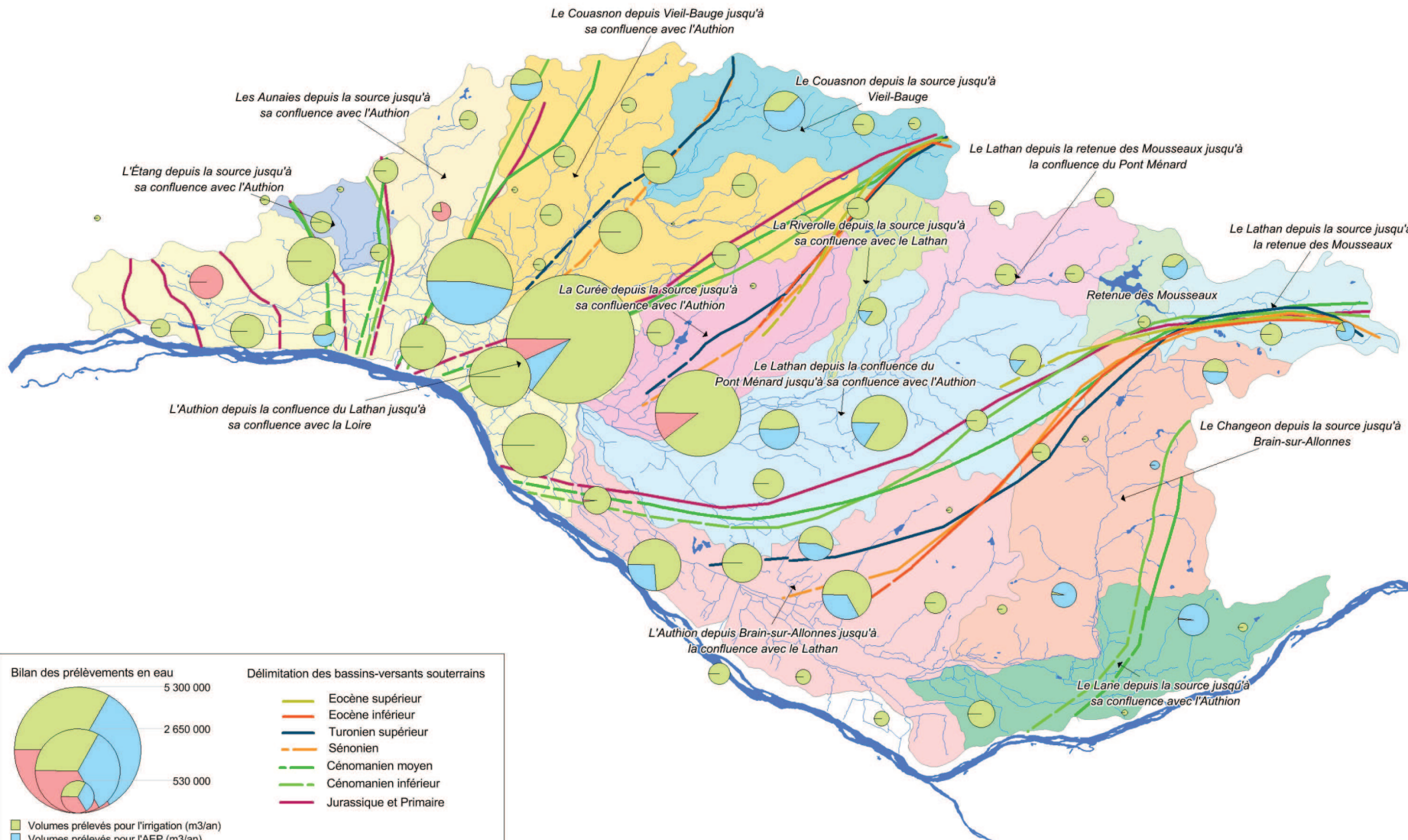
— Limite de sous bassin unitaire



Bassin de l'Authion

Superposition des périmètres pour la délimitation des unités de gestion cohérente

anteagroup	IND.	DATE	PROJET	DESSIN	APPROBATION
	A	29/01/2013	PDLP120236	CG	CG



- Délimitation des bassins-versants souterrains**
- Eocène supérieur
 - Eocène inférieur
 - Turonien supérieur
 - Sénonien
 - Cénomannien moyen
 - Cénomannien inférieur
 - Jurassique et Primaire



Bassin de l'Authion

Délimitation des unités de gestion cohérente

IND.	DATE	PROJET	DESSIN	APPROBATION
A	29/01/2013	PDLP120236	CG	CG

