

## Bassin de l'Authion

Réseau hydrographique et sous bassins-versant principaux

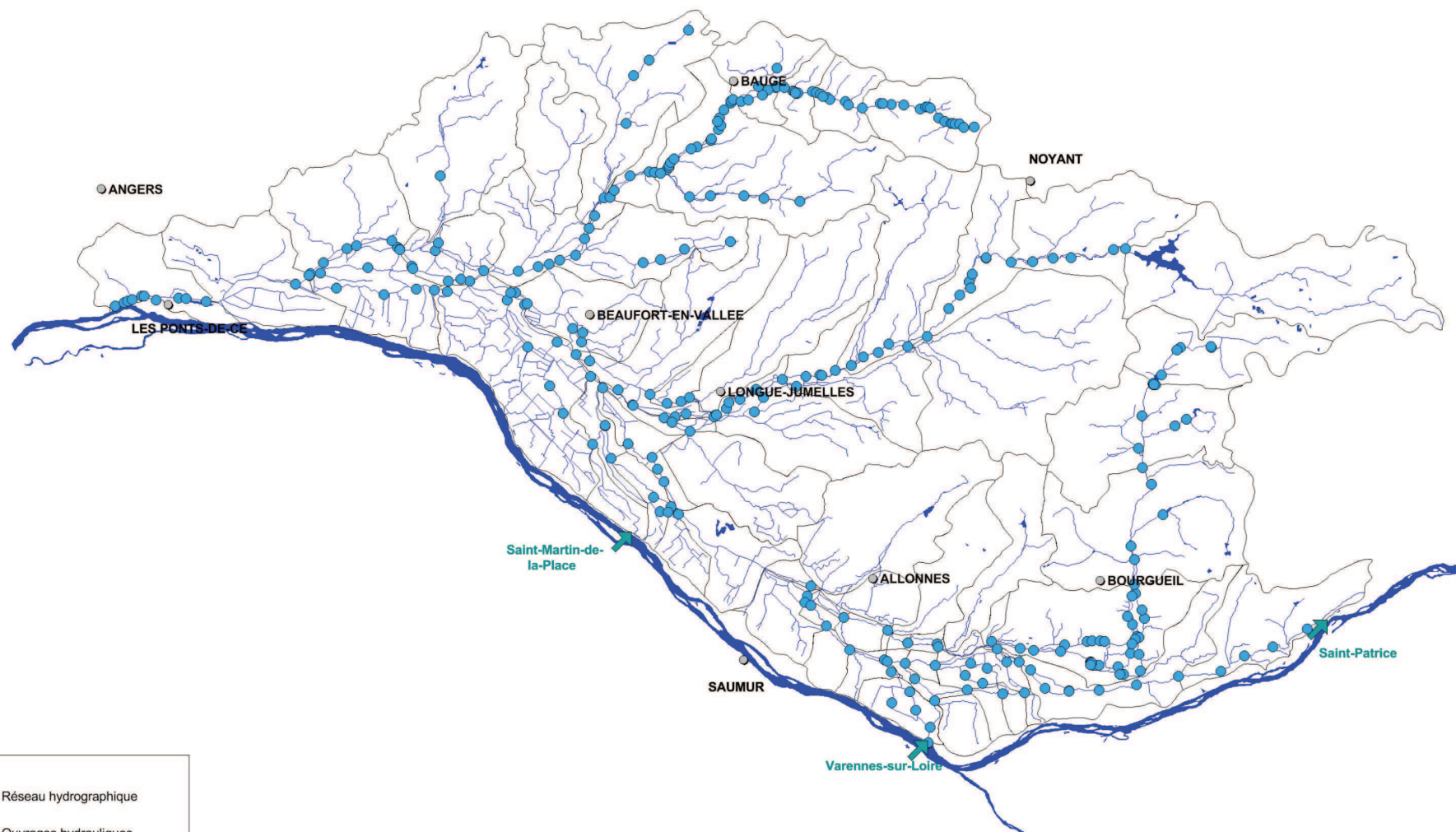
IND.	DATE	PROJET	DESSIN	APPROBATION
A	24/01/2013	POLP120236	CG	FXM



# Bassin de l'Authion

## Ouvrages hydrauliques

anteagroup	IND.	DATE	PROJET	DESSIN	APPROBATION
	A	29/01/2013	PDL120236	CG	CG



- Réseau hydrographique
- Ouvrages hydrauliques
- Prise d'eau sur la Loire

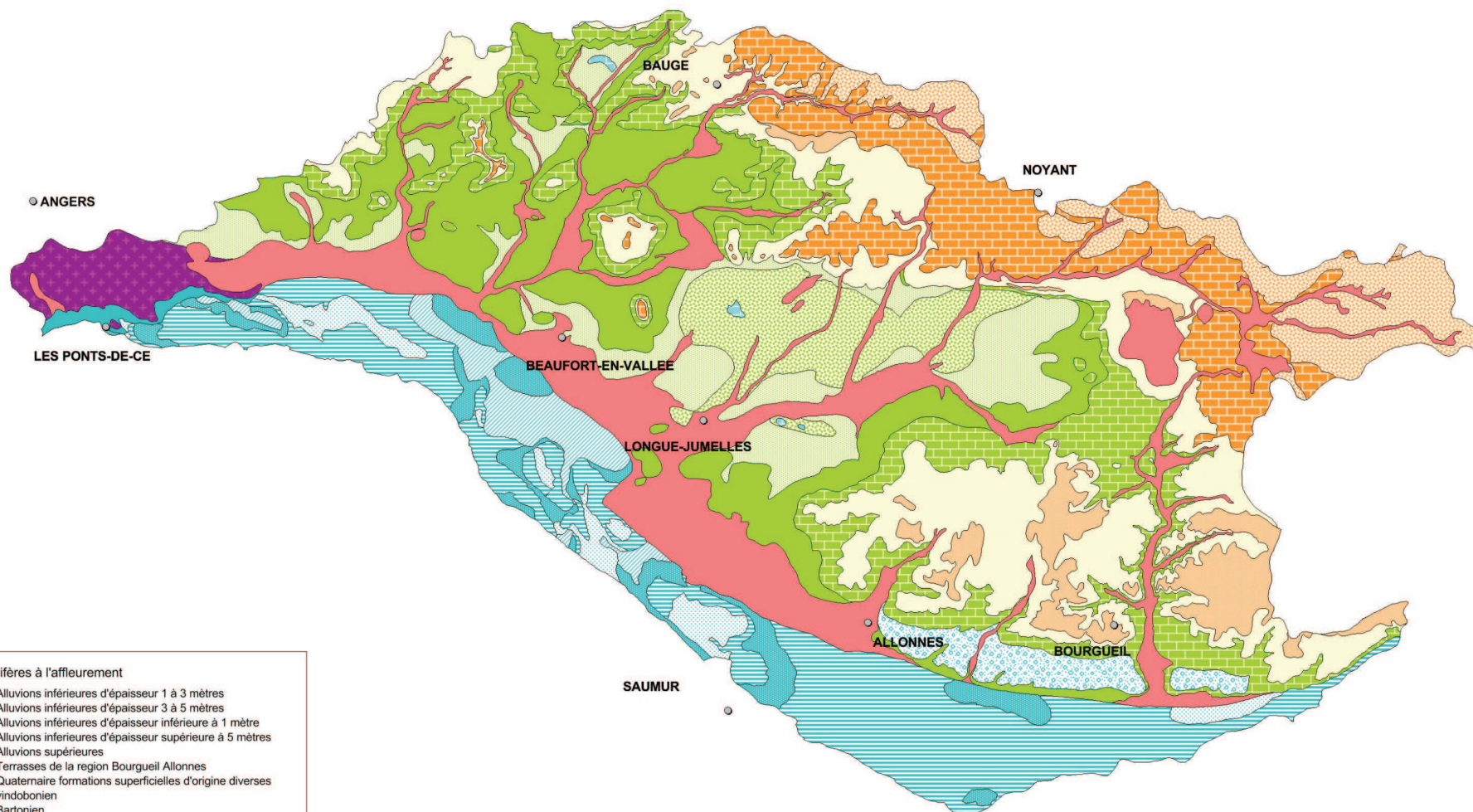
0 4 8 km



## Bassin de l'Authion

Contexte hydrogéologique (d'après carte TALBO)

IND.	DATE	PROJET	DESSIN	APPROBATION
A	24/01/2013	POLP120236	CG	FXM



### Aquifères à l'affleurement

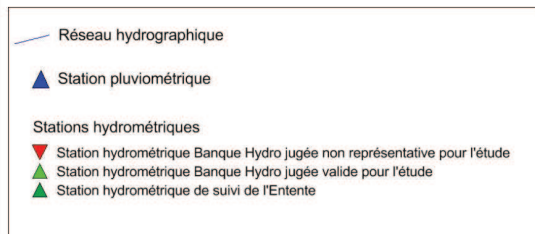
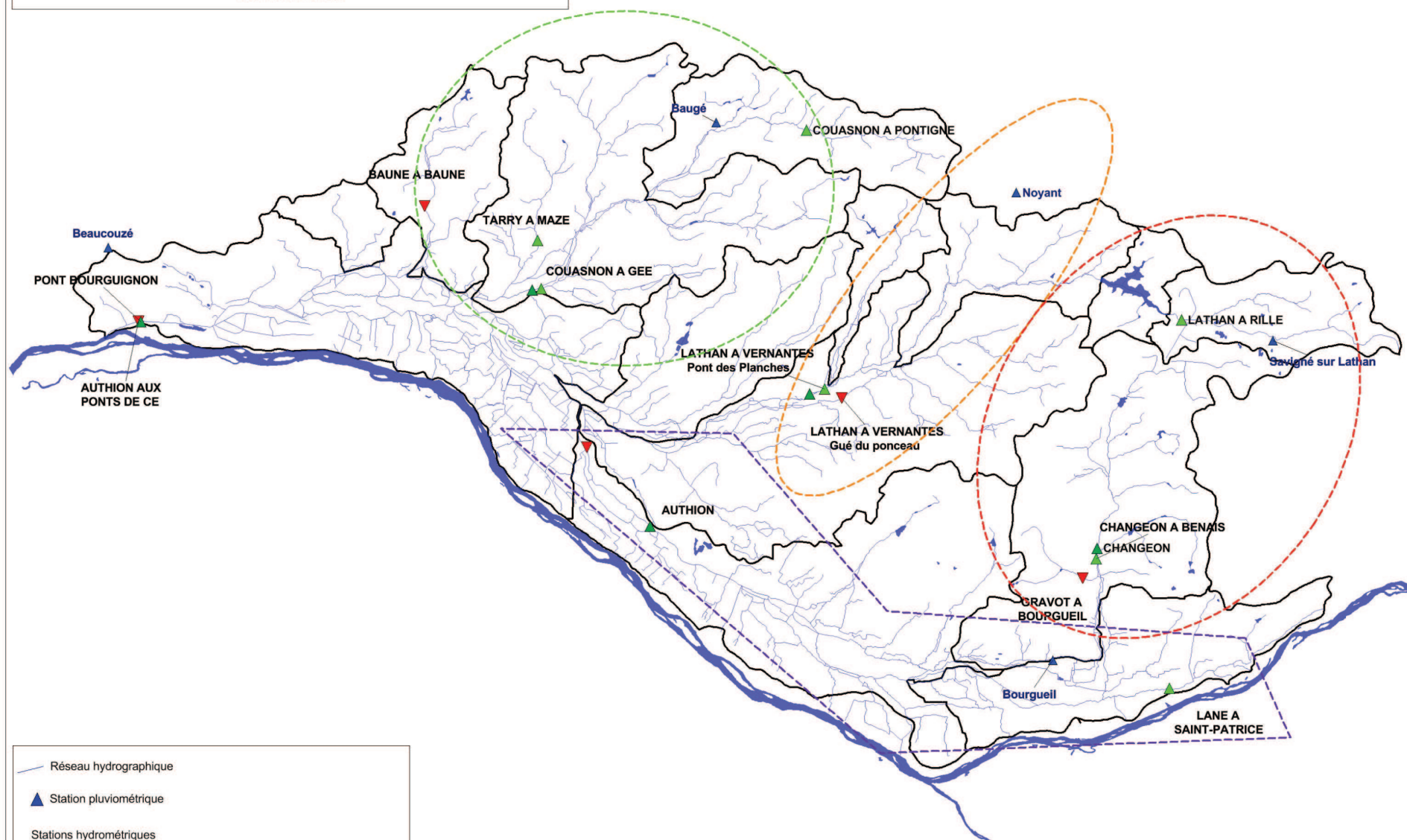
- Alluvions inférieures d'épaisseur 1 à 3 mètres
- Alluvions inférieures d'épaisseur 3 à 5 mètres
- Alluvions inférieures d'épaisseur inférieure à 1 mètre
- Alluvions inférieures d'épaisseur supérieure à 5 mètres
- Alluvions supérieures
- Terrasses de la région Bourgueil Allonnes
- Quaternaire formations superficielles d'origine diverses
- vindobonien
- Bartonien
- Bartonien, sénonien
- Senonien
- Cenomanien supérieur
- Cenomanien moyen
- Cenomanien basal
- Turonien
- Jurassique indifférencié
- Primaire indifférencié



## Bassin de l'Authion

Localisation des stations hydrométriques et pluviométriques de référence

IND.	DATE	PROJET	DESSIN	APPROBATION
A	25/01/2013	PDL P120236	CG	FXM

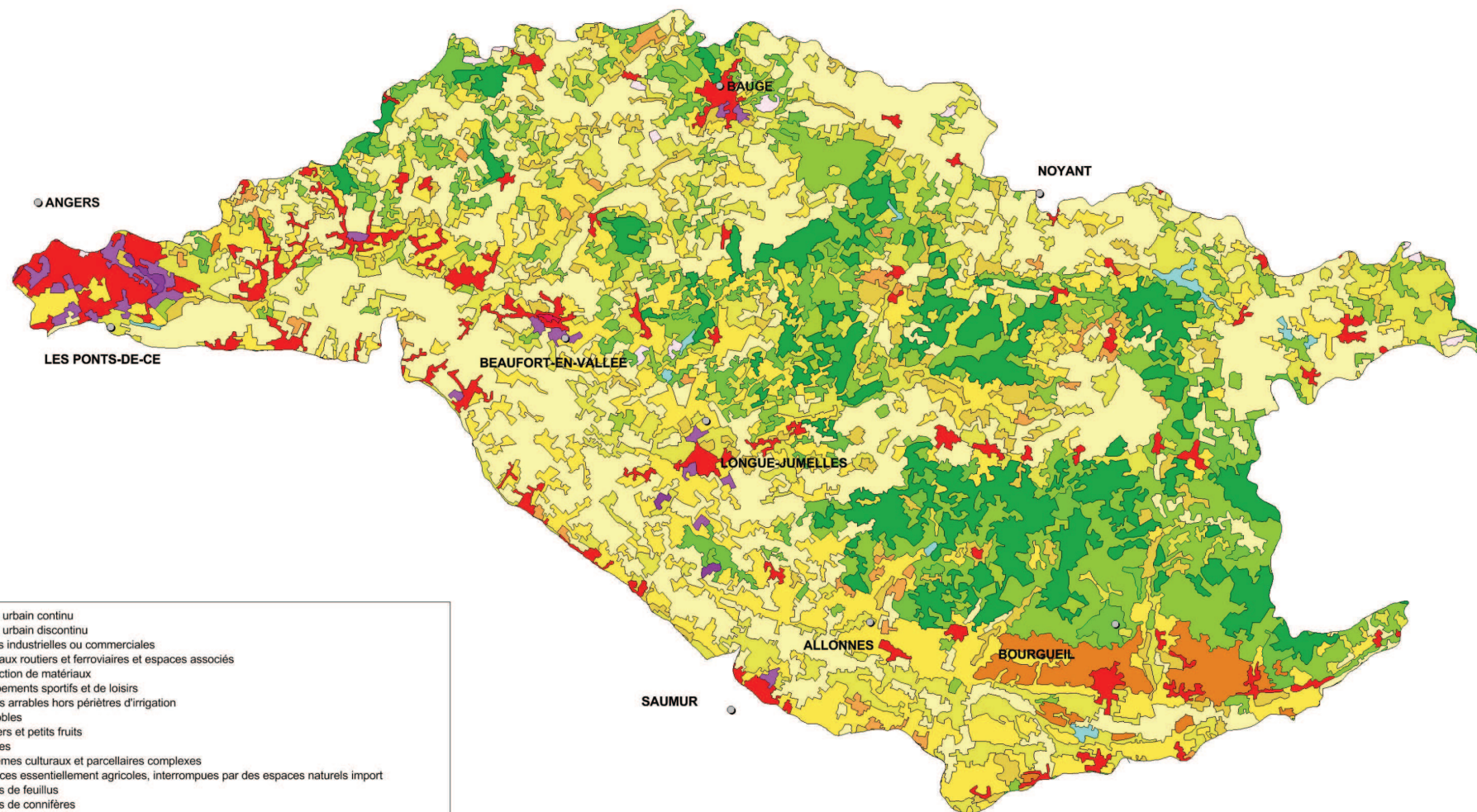




# Bassin de l'Authion

Occupation des sols

IND.	DATE	PROJET	DESSIN	APPROBATION
A	24/01/2013	POLP120236	CG	FXM



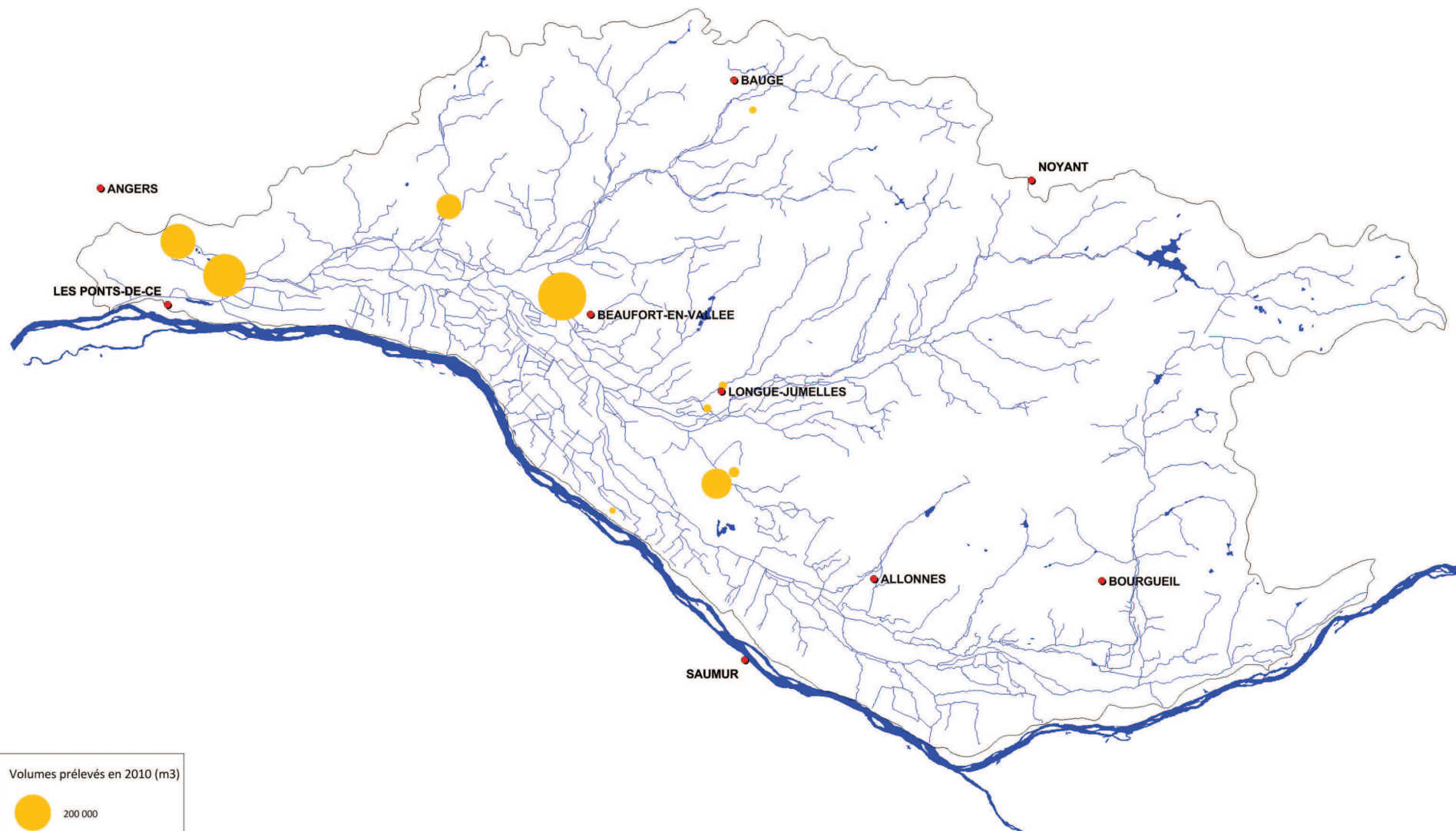
- Tissu urbain continu
- Tissu urbain discontinu
- Zones industrielles ou commerciales
- Réseaux routiers et ferroviaires et espaces associés
- Extraction de matériaux
- Equipements sportifs et de loisirs
- Terres arables hors périmètres d'irrigation
- Vignobles
- Vergers et petits fruits
- Prairies
- Systèmes culturaux et parcellaires complexes
- Surfaces essentiellement agricoles, interrompues par des espaces naturels import
- Forêts de feuillus
- Forêts de conifères
- Forêts mélangées
- Forêt et végétations arbustives
- Plages, dunes, sables
- Cours d'eau et voies d'eau
- Plans d'eau



## Bassin de l'Authion

Prélèvements à usage industriel

IND.	DATE	PROJET	DESSIN	APPROBATION
A	29/01/2013	POLP120236	CG	FXM





## Bassin de l'Authion

Prélèvements à usage eau potable

anteagroup	IND.	DATE	PROJET	DESSIN	APPROBATION
	A	29/01/2013	POLP120236	CG	FXM

