

**SAGE**  
SOMME AVAL  
ET COURS D'EAU CÔTIERS



Pôle GEMA  
Natura 2000



Aménagement et  
valorisation du bassin  
de la Somme

# Zones Humides

**Groupe de travail des SAGE de la Somme**

15 septembre 2016

AMEVA

# OBJECTIFS DE LA RÉUNION

- Rappel du contexte et des échéances sur chaque SAGE
- Quelle lecture de la disposition A-9.4 du SDAGE AP?
- Quelles données disponibles sur le bassin?
- Calendrier

# RAPPEL DU CONTEXTE

- Le **SDAGE Artois-Picardie 2016-2021**  
Disposition A-9.4 interpelle les SAGE



- Le **SAGE Haute Somme**



Validé le 18 septembre 2015 par la CLE  
Avis favorable du Comité de bassin 11 décembre 2015  
avec 2 réserves dont 1 sur les ZH  
Consultation de novembre 2015 à mars 2016  
Enquête publique du 20 octobre au 1<sup>er</sup> décembre 2016



- Le **SAGE Somme aval et Cours d'eau côtiers**  
EDL/Diagnostic validés le 26 mai 2016



- ▶ Objectif : validation des documents par la CLE en mars 2018



# COMMENT INTERPRÉTER LA DISPOSITION A-9.4 ?



## SDAGE 2016-2021

### **Disposition A-9.4 : Identifier les actions à mener sur les zones humides dans les SAGE**

« Lors de l'élaboration des SAGE, ou lors de leur révision future, les documents de SAGE, dans leur volet zones humides, identifient :

- *les zones où des actions de restauration/réhabilitation sont nécessaires*
- *des zones dont la qualité sur le plan fonctionnel et de la biodiversité est remarquable et pour lesquelles des actions particulières de préservation doivent être menées*
- *les zones qui permettent le maintien et le développement d'une agriculture viable et économiquement intégrée dans les territoires et la préservation des zones humides et de leurs fonctionnalités.*

*Selon les enjeux du territoire, les SAGE peuvent réaliser un inventaire, aussi exhaustif que possible, des zones humides. Cette disposition est facultative pour les SAGE ayant déjà identifié des enjeux particuliers pour ses zones humides. »*

# DONNÉES DISPONIBLES SUR LE SAGE TRACTE SOMME ET TRAVAIL RÉALISÉ POUR L'APPROBATION DES DOCUMENTS

**AEAP** : Données Zones à Dominante Humide



**Syndicat de la Vallée des Anguillères** :

Données Natura 2000

DOCOB de la ZSC Moyenne Vallée de la Somme (1825 ha)

→ entre Péronne et Corbie

Cartographie des habitats et du type d'habitats

Données sur l'état de conservation des milieux



**EPTB Somme - AMEVA** :

Données Natura 2000 :

DOCOB ZPS Etangs et marais du bassin de la Somme (5 200 ha dont 50 % sur  
le périmètre du SAGE HS)

Diagnostics agricoles sur l'ensemble de la ZPS en 2010 → données sur  
le parcellaire agricole et le type de pratique agricole



# DONNÉES DISPONIBLES SUR LE SAGE HAUTE SOMME ET TRAVAIL RÉALISÉ POUR L'APPROBATION DES DOCUMENTS

- ✓ Conformément à la demande du Comité de bassin pour être compatible avec le SDAGE Artois-Picardie 2016-2021 : utilisation de l'existant
  - Base de travail : ZDH du SDAGE Artois-Picardie
  - Exclusion des habitats non humides de la ZSC Natura 2000 Moyenne Vallée de la Somme
  - Dissociation de la ZSC Natura 2000 en 3 types de zones humides : en fonction de l'état de conservation, des habitats et des usages
  - Données recoupées avec le diagnostic agricole réalisé par la chambre d'agriculture sur la ZPS Etangs et marais du bassin de la Somme
  - Travail en partenariat avec les services de l'Etat (DREAL, DDTM) et les opérateurs Natura 2000 de ce territoire

# DONNÉES DISPONIBLES SUR LE SITE TRACTÉ SOMME ET TRAVAIL RÉALISÉ POUR L'APPROBATION DES DOCUMENTS



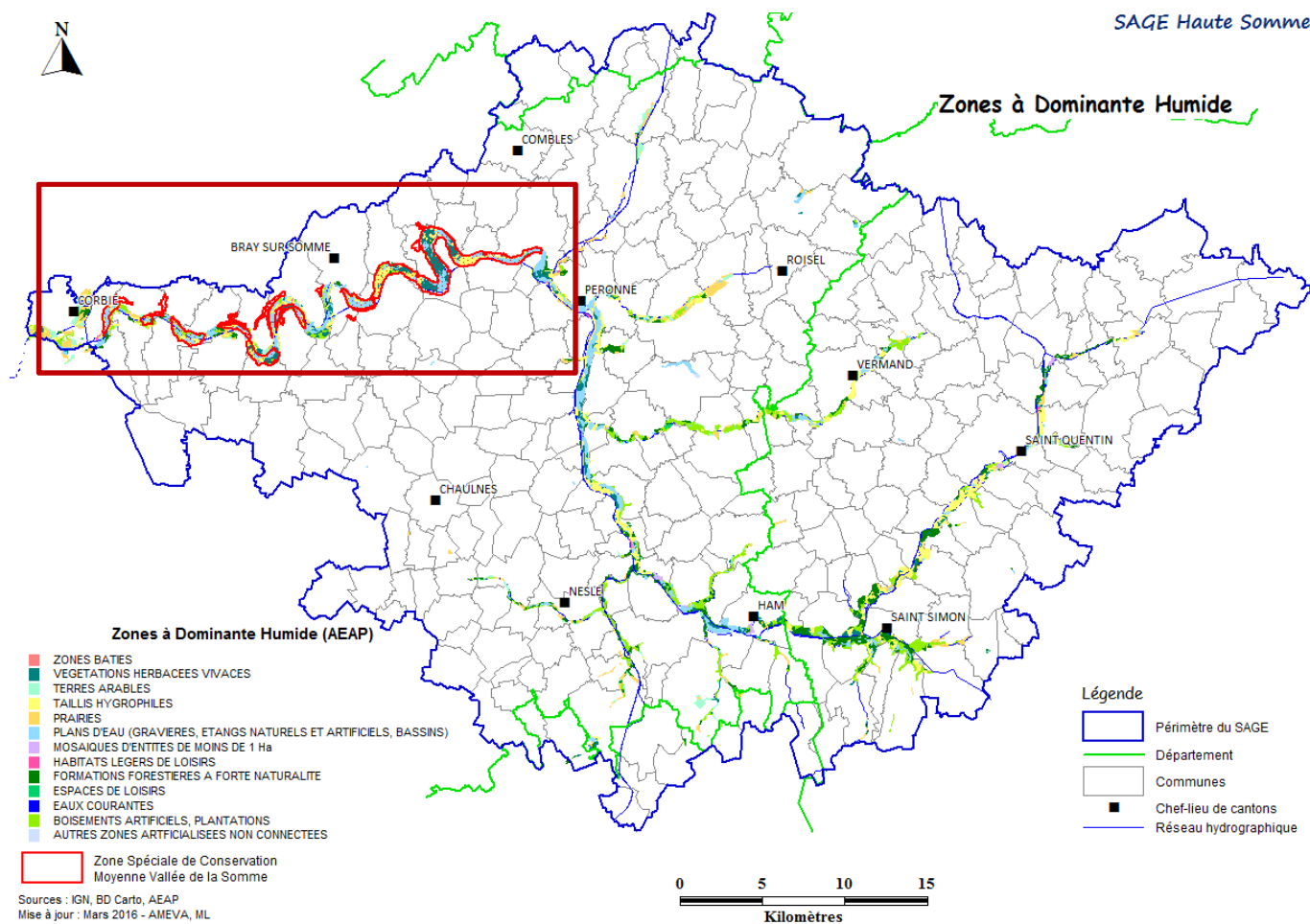
→ Proposition validée en Comité de bassin et en CLE

- Zone 1 : zones où des actions de restauration/réhabilitation sont nécessaires = habitats humides en état écologique moyen ou mauvais
- Zone 2 : zones dont la qualité sur le plan fonctionnel et de la biodiversité est remarquable = habitats humides en très bon ou bon état écologique
- Zone 3 : zones qui permettent le maintien et le développement d'une agriculture viable = prairies pâturées ou fauchées (diag agricole) situées dans la ZDH et dans le périmètre N2000

→ Résultat : cartographie (1/5000<sup>e</sup>) de ces 3 types de zones sur le site N2000

# DONNEES DISPONIBLES SUR LE SDAGE HAUTE SOMME ET TRAVAIL RÉALISÉ POUR L'APPROBATION DES DOCUMENTS









- Carte 14 – Zones à Dominante Humide → zoom sur la zone Natura 2000 « Moyenne Vallée de la Somme »
- Dissociation de cette zone en 3 types de zones humides selon le SDAGE Artois-Picardie

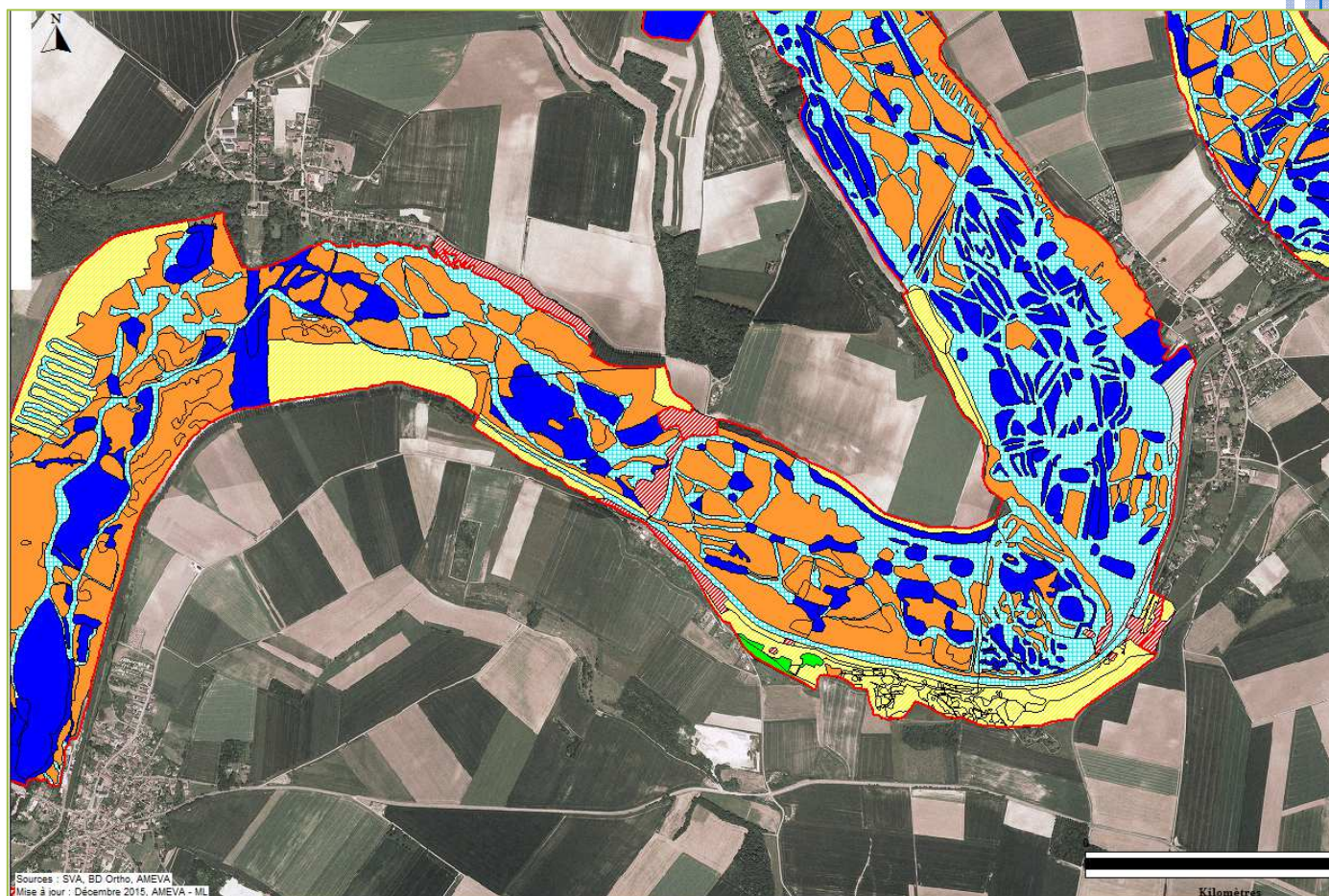




# DONNÉES DISPONIBLES SUR LE SAGE TRACTE SOMME ET TRAVAIL RÉALISÉ POUR L'APPROBATION DES DOCUMENTS

→ Extrait de la carte 14.2 → ajout à l'atlas cartographique

-  Périmètre de la ZSC Natura 2000
-  Zone 1 : ZH où des actions de restauration/réhabilitation seraient nécessaires
-  Zone 2 : ZH dont la qualité est remarquable
-  Zone 3 : ZH permettant le maintien/développement d'une agriculture viable et économique intégrée dans les territoires [...]
-  Boisements, larris, fourrés calcicoles, etc.
-  Eaux courantes
-  Zones anthropiques
-  Zones non prospectées



→ Objectif de la mise en œuvre du SAGE : poursuivre cet inventaire et la définition des 3 types de ZH

# DONNEES DISPONIBLES SUR LE STAGE TRACTE SOMME ET TRAVAIL RÉALISÉ POUR L'APPROBATION DES DOCUMENTS

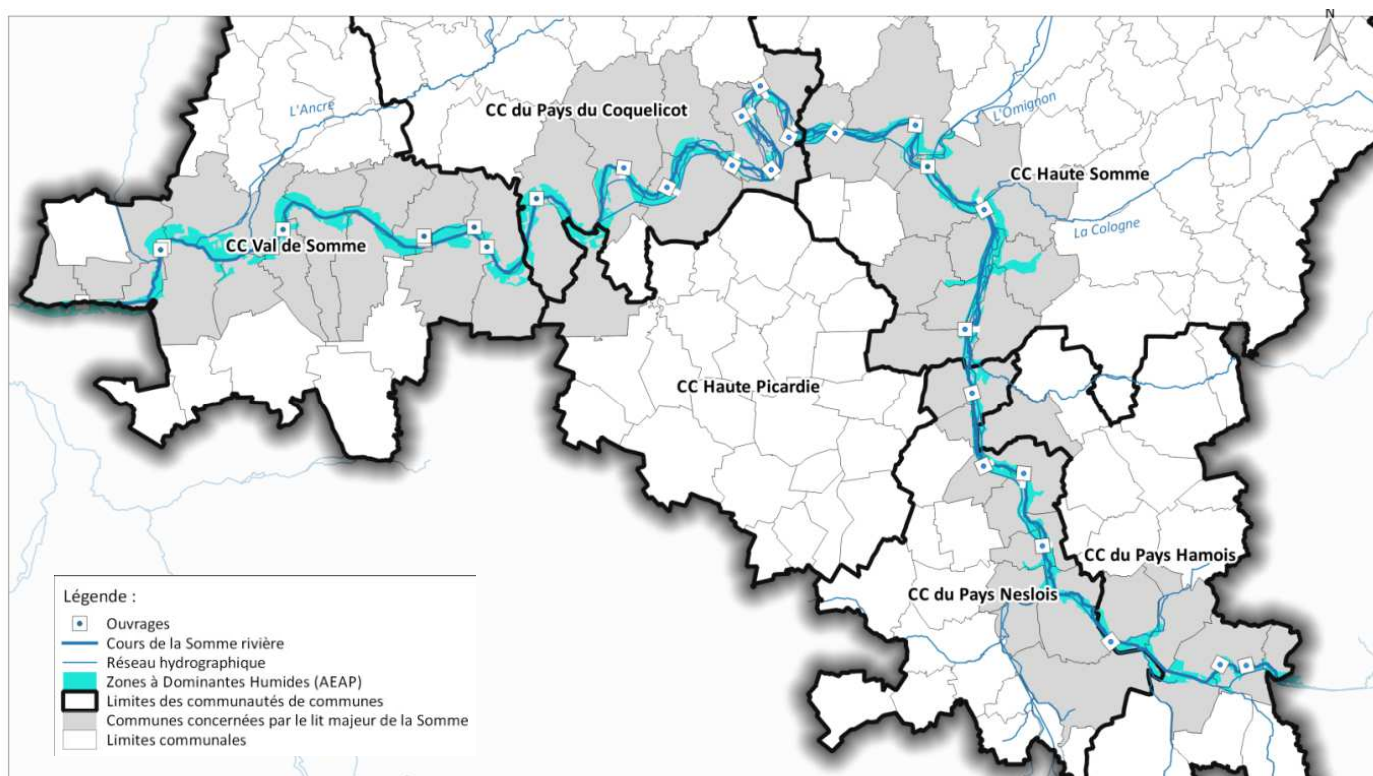
## Etude préalable à la mise en place de la GEMAPI sur la Haute Somme

Diagnostic écologique des ZH (échelle déterminée en COPIL)

Affinage des ZDH (AEAP)

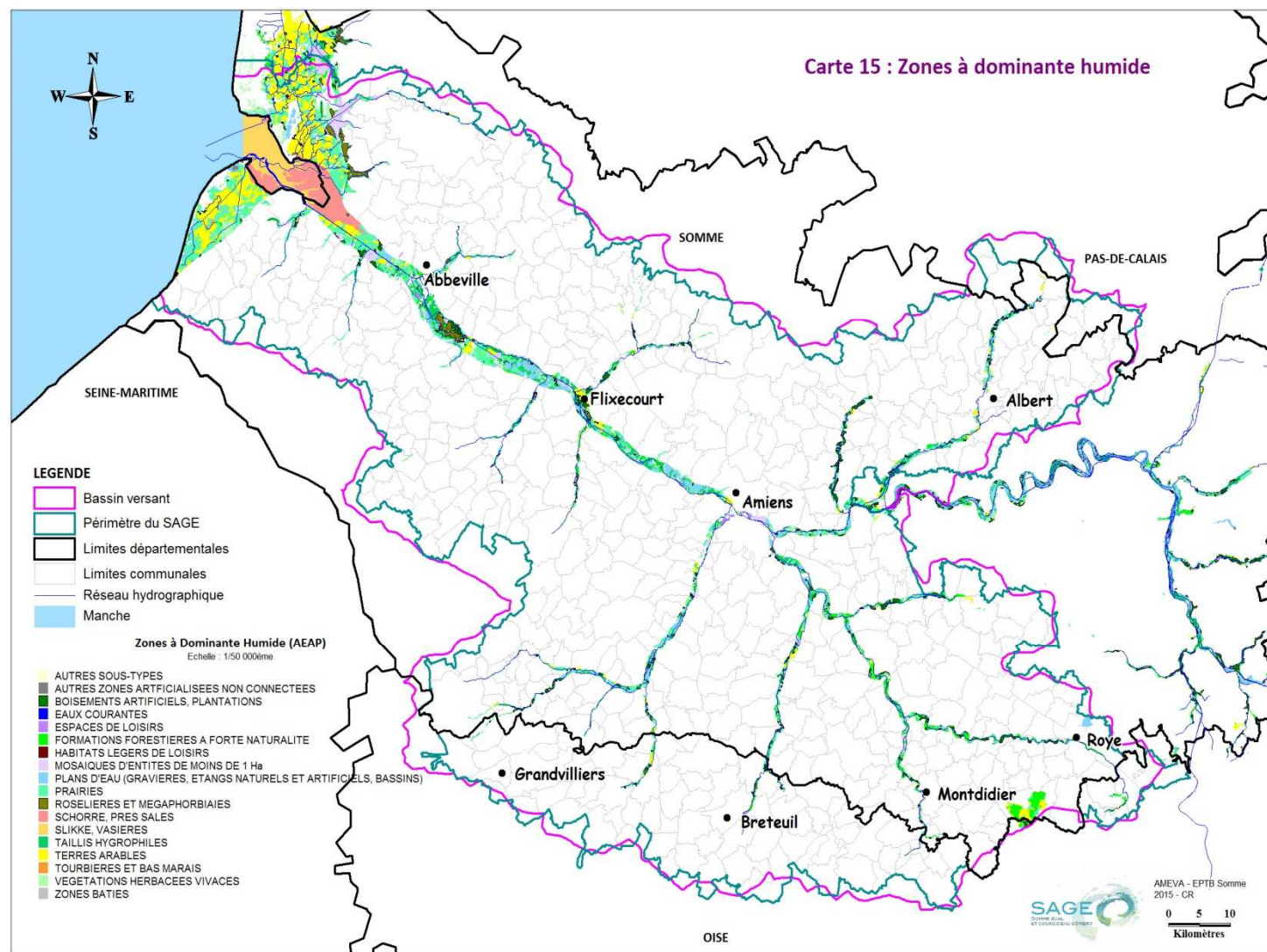
Détermination (critère botanique) et caractérisation des zones humides  
(évaluation de la fonctionnalité « biodiversité » et des valeurs socio-économiques)

Diagnostic socioéconomique



# DONNÉES DISPONIBLES SUR LE SAGE SOMME AVAL ET COURS D'EAU CÔTIERS

## AEAP : Données « Zones à Dominante Humide »



# DONNÉES DISPONIBLES SUR LE SAGE SOMME AVAL ET COURS D'EAU CÔTIERS

## AMEVA :

Données Natura 2000 :



### ➔ site Vallée de Somme

- Cartographie des habitats (1/2500<sup>e</sup>) : type et état de conservation (2008)
- Diagnostics agricoles (2010, parcellaire)

### ➔ site Selle

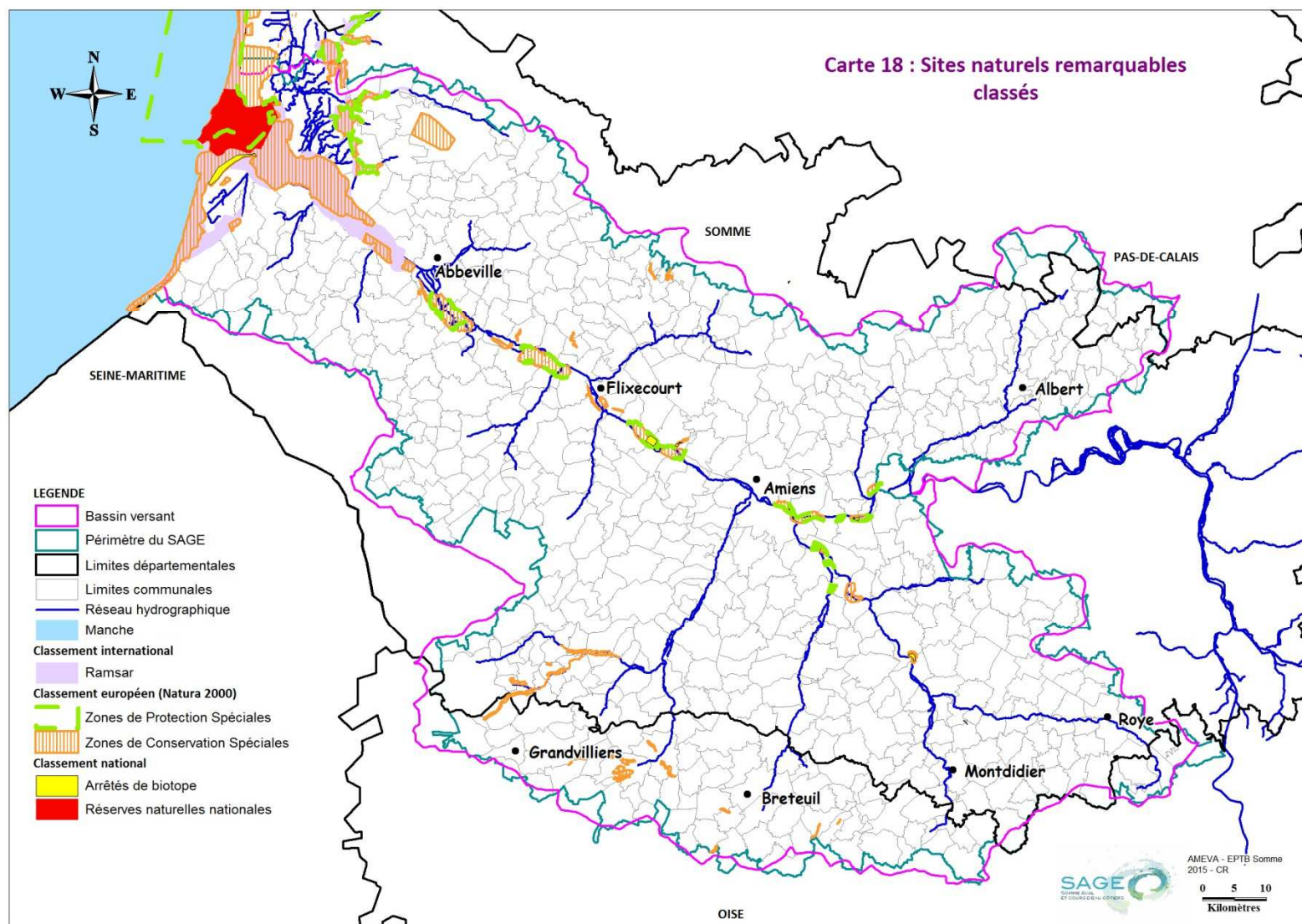
- Cartographie des habitats (1/2500<sup>e</sup>) : type et état de conservation (2008)
- Diagnostics agricoles (2010, parcellaire)

### ➔ site Avre

- Cartographie des habitats (1/2500<sup>e</sup>) : type et état de conservation (2015)
- Enquêtes agricoles (2015, parcellaire)

# DONNÉES DISPONIBLES SUR LE SAGE SOMME AVAL ET COURS D'EAU CÔTIERS

## Données Natura 2000



# DONNÉES DISPONIBLES SUR LE SAGE SOMME AVAL ET COURS D'EAU CÔTIERS

- **SMBSGLP** : Données Natura 2000  
: Projet pilote « Maintien de l'élevage en ZH »  
: Autres?
- **DREAL Picardie** : Inventaire sur l'Avre et les Trois doms (2010, 1/10 000<sup>ème</sup>)
- **CD 80/CENP** : ENS  
**CD 80/CA** : Projet pilote « Maintien de l'élevage en ZH »  
: Autres?
- **CENP** : sur les autres sites en gestion?
- **CBNBI** : étude sur les tourbières? Autres données?
- **Amiens Métropole** : Inventaire des ZH sur ORQUE « Basse vallée de la Selle »
- PLUi? Diagnostics agricoles?
- Carto existantes sur l'Ancre et la Plaine maritime picarde?

## SUITES DU TRAVAIL...

Travail sur les données en début d'année 2017

Prochain COPIL fin mars 2017

=> Proposition en CLE SACEC : septembre 2017

### Rendu :

Atlas cartographique ➡ exemple du HS

Avec une échelle variant selon la donnée disponible sur le secteur