

Les Zones Humides sur le bassin de La Creuse (& de La Vienne)

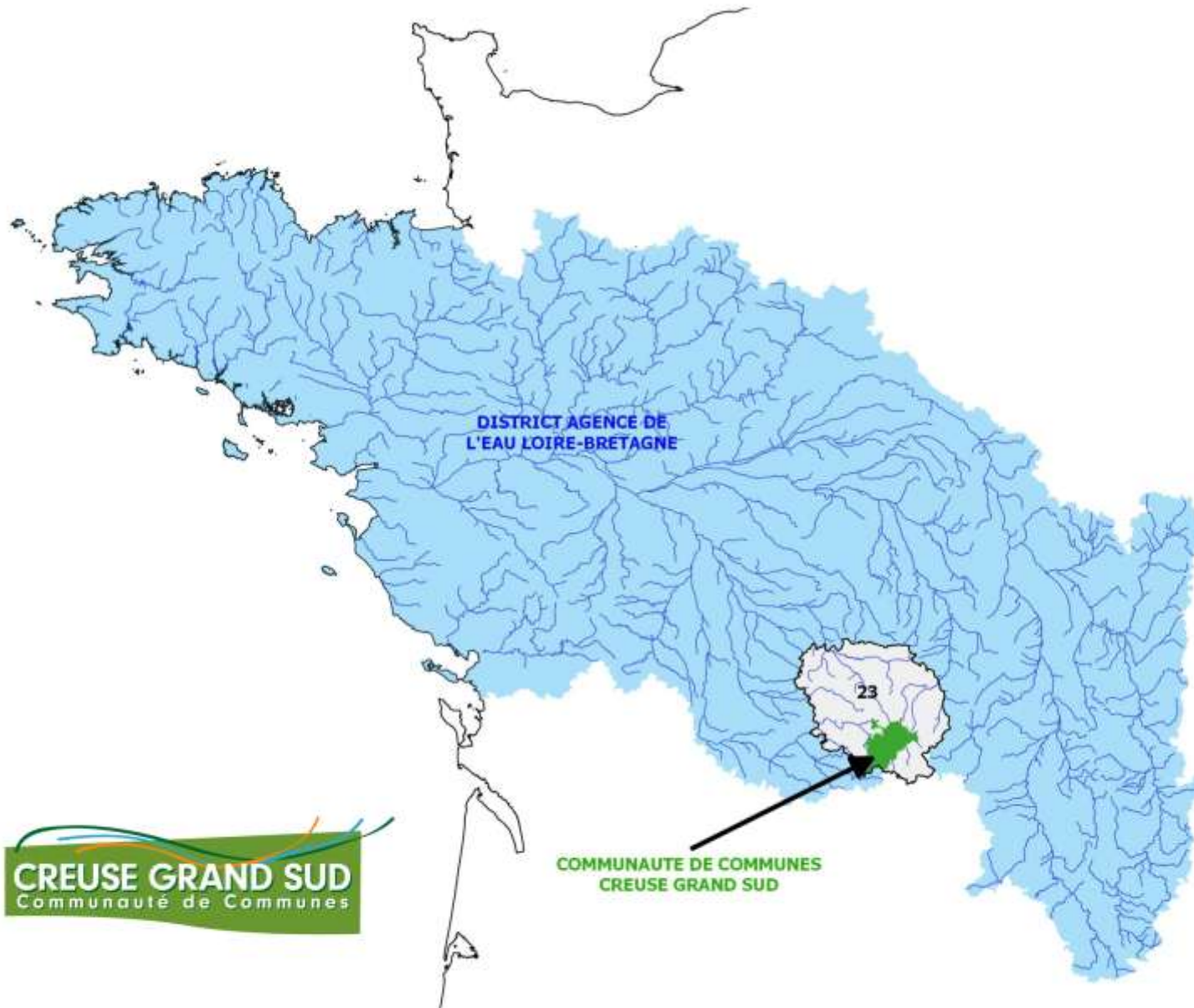
**Réunion d'animation
du réseau d'acteurs des zones humides
de têtes de bassin
Loire et ses affluents**



MERCREDI 25 MAI 2016 - FELLETIN

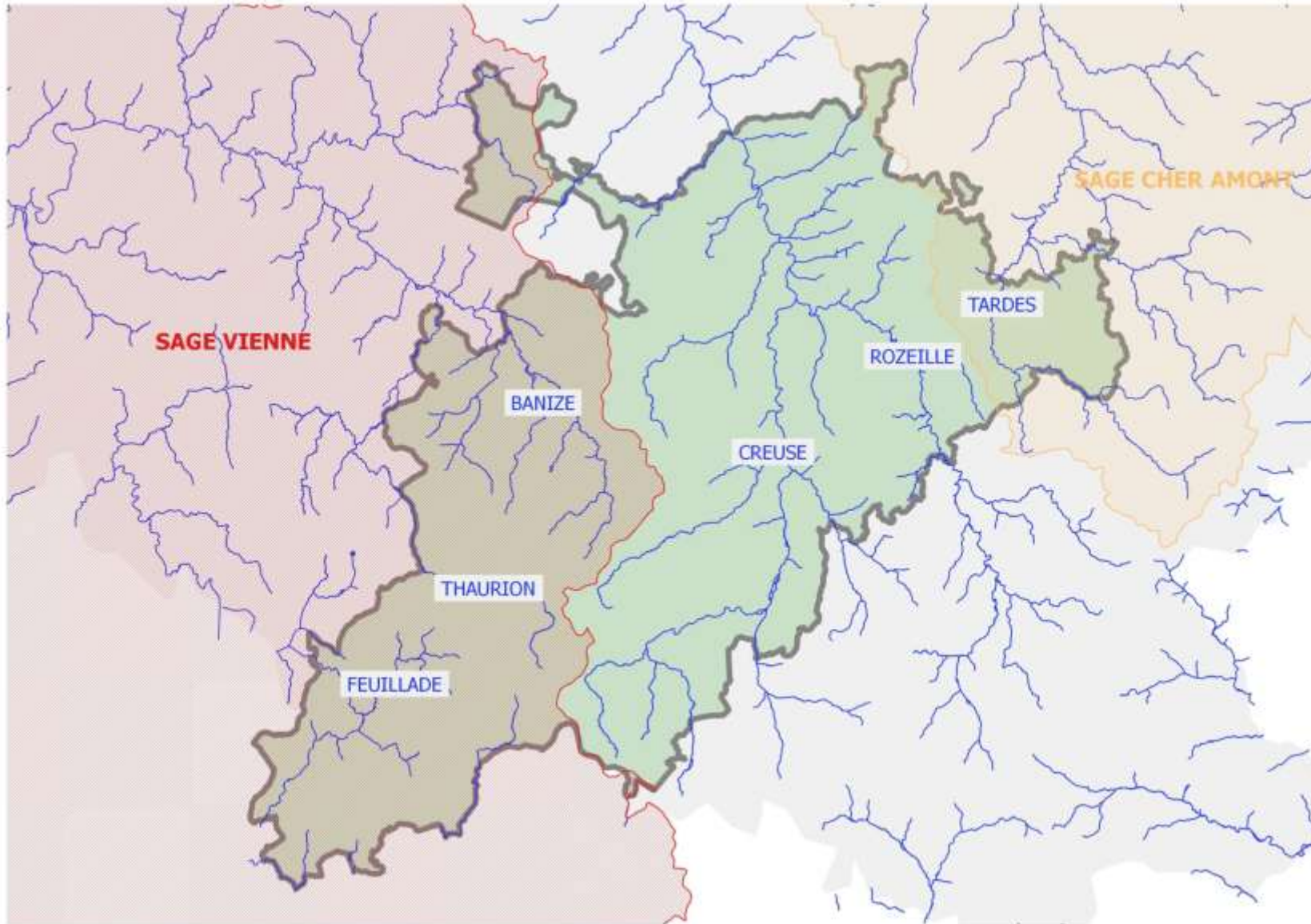


Communauté de Communes Creuse Grand Sud un porteur de projets



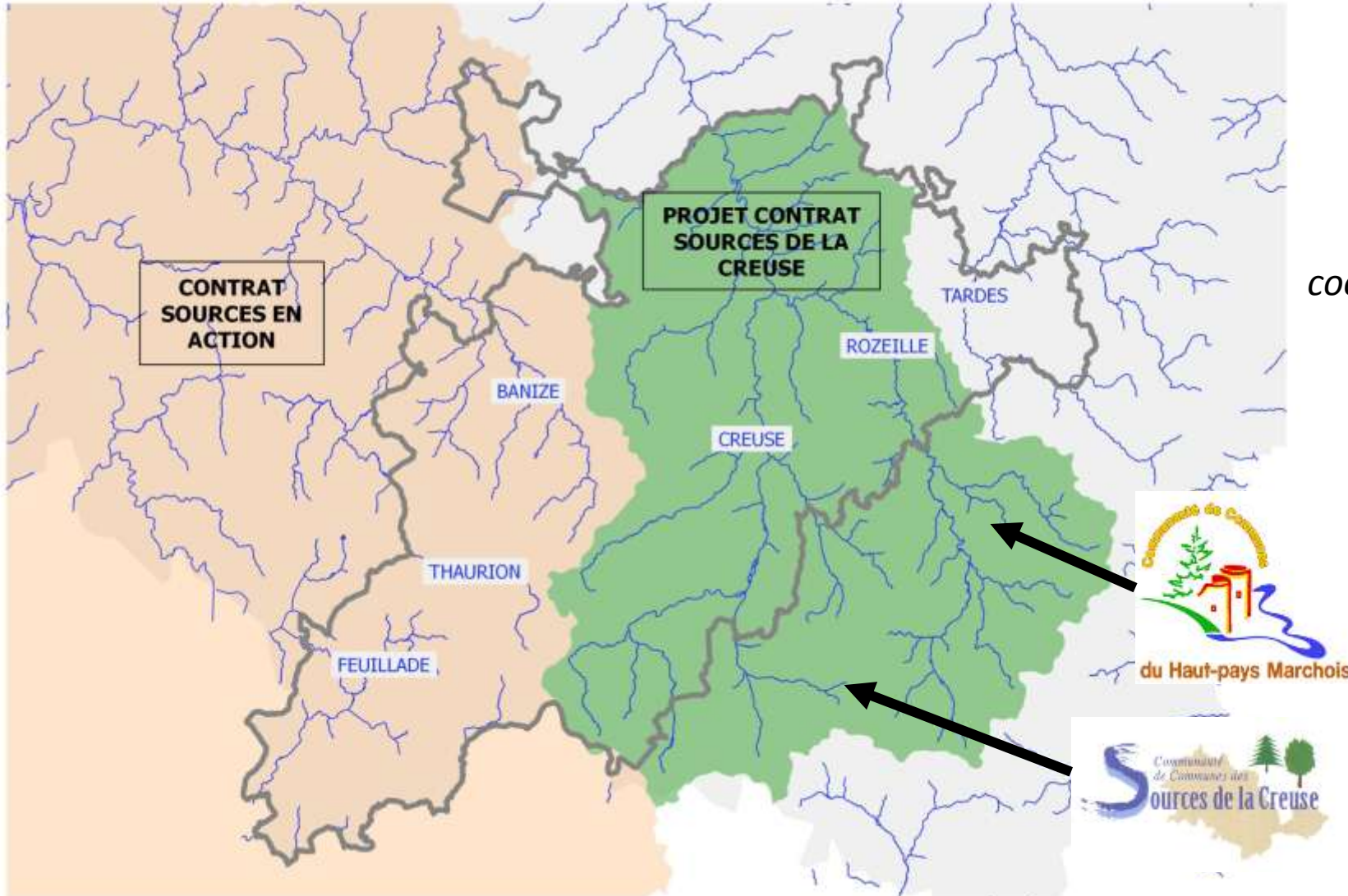
- 13 197 habitants
- 26 communes
- 614 km²
- Moyenne montagne
- Socle granitique

Caractéristiques hydrographiques



- BORDURE PLATEAU DE MILLEVACHES
- TERRITOIRE « tête de bassin versant »
- 3 ENTITES MAJEURES AMONT :
VIENNE / CREUSE / TARDES
- RESERVOIRS BIOLOGIQUES
- PREMIERE CATEGORIE PISCICOLE
- 3 RETENUES MAJEURES

Deux projets de gestion



CONTRAT « SOURCES EN ACTION »

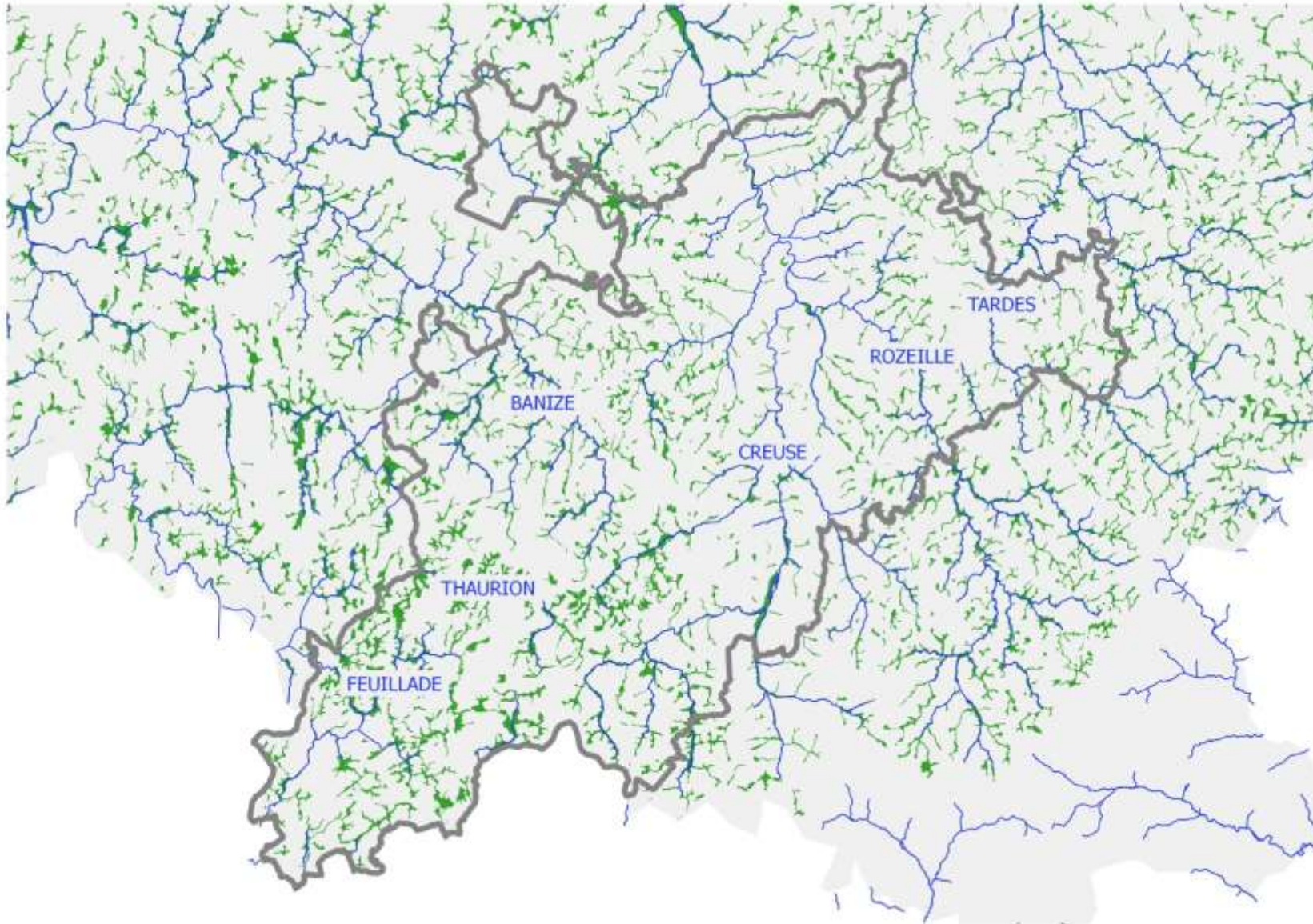
Maitrise d'ouvrage

CONTRAT « SOURCES DE LA CREUSE »

coordination du projet & maitrise d'ouvrage

Projet mené en partenariat avec la CC du Haut-Pays Marchois & la CC des Sources de La Creuse

Enjeux locaux des Zones Humides



- ✓ Alimentation des cours d'eau
- ✓ Alimentation en Eau Potable
- ✓ Qualité de la ressource
- ✓ Biodiversité
- ✓ Production fourragère locale

Perturbations constatées & évolution des pressions

- ✓ Pressions agricoles et sylvicoles
- ✓ Colmatages des cours d'eau
- ✓ Etiages sévères et fréquents
- ✓ Tension sur la ressource AEP
- ✓ Dégradations morphologiques
- ✓ Pression sur la biodiversité





Pratique du rigolage : intérêts, conséquences ?



Mauvaises conditions de réalisation



Dégradation morphologique

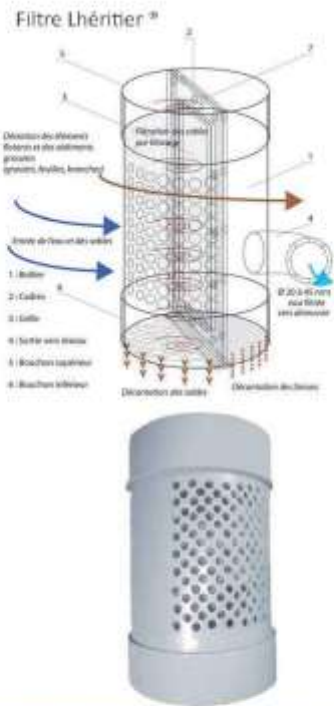


Travaux sévères inadaptés et pénalisants

Retour expérience Contrat Sources en Action

- **Contrat multi acteurs** (16 maîtres d'ouvrages)
- **Tête de bassin** : « omniprésence » des zones humides, intimement liées aux milieux aquatiques
- **CEN Limousin** :
 - ✓ Volet « zones humides » (plans de gestion/suivis scientifiques/maîtrise foncière d'usage/travaux de restauration + RZH)
- **CC Creuse Grand Sud** :
 - ✓ Volets « milieux aquatiques » (ex : mises en place d'abreuvement ou de passage ... => travaux en zone humide)
 - ✓ Réunion publique conjointe CEN/CGS
 - ✓ Partenariats CEN / CC Creuse Grand Sud : CATZH visites conseils (+ prêt de matériel d'abreuvement, fiches travaux), voire adhésion du gestionnaire au RZH (engagement moral) => 9 adhérents sur CGS

S Y S T E M E D ' A B R E U V E M E N T G R A V I T A I R E



Dans le cadre du Réseau Zones Humides, le matériel peut vous être prêté pour effectuer un test.
Informations : Erwan Hennequin - 05 55 03 98 23

Perspectives

- ✓ Accompagnement à la bonne gestion des Zones Humides en milieu agricole & sylvicole :
Formation, accompagnement technique, convention de gestion
- ✓ Restauration de zones humides (acquisition + mise en gestion)
- ✓ Etudes scientifiques (évaluation de la pratique du rigolage)
- ✓ Actions à identifier dans les futurs programmes d'actions