



LA GESTION DE L'EAU POUR UNE MEILLEURE ADAPTATION LOCALE AUX CHANGEMENTS CLIMATIQUES EN AFRIQUE DE L'OUEST : LE MODÈLE DU SAGE SAMENDÉNI-SOUROU

ESPACE DE COMPÉTENCE DE L'AGENCE DE L'EAU DU MOUHOUN - BURKINA FASO

1) Contexte du SAGE Samendéni-Sourou

1^{er} SAGE du Burkina Faso émanant d'une demande forte du Ministère de l'eau.

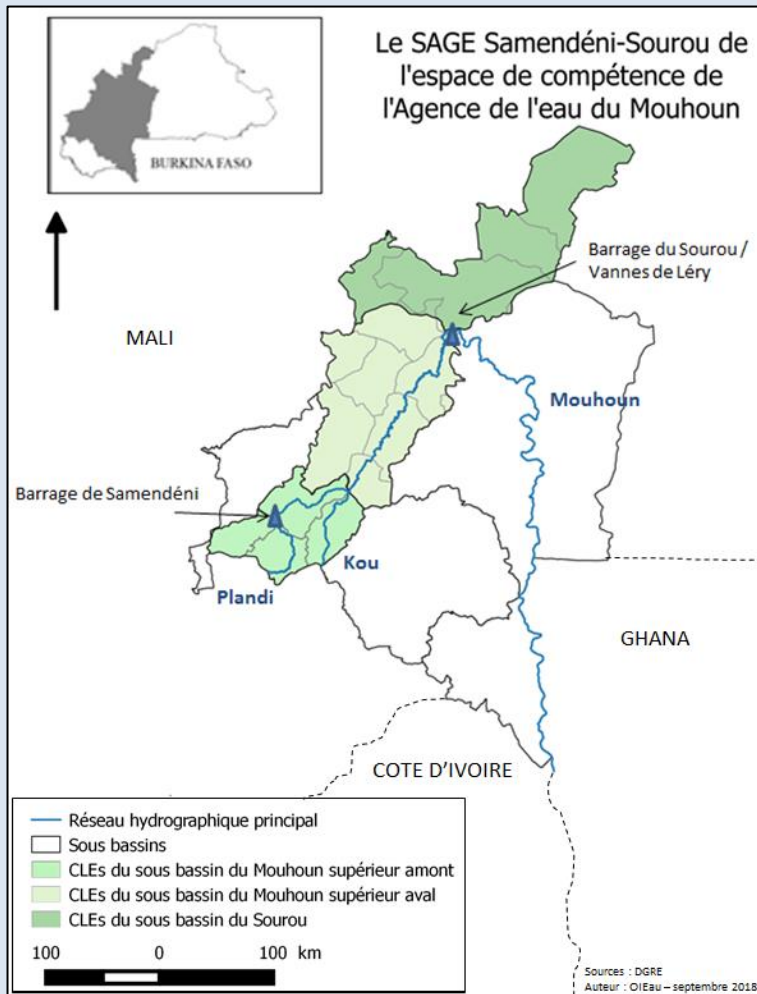
- Agence de l'eau du Mouhoun (AEM) créée en 2010 et **SDAGE adopté en 2015**
- Elaboré par l'AEM mais porté par les CLE
- **SAGE prioritaire** identifié par le SDAGE, les travaux officiels d'élaboration commenceront d'ici 2019
- Intègre **3 sous-bassins majeurs** :
 - Mouhoun Supérieur Amont**
 - Mouhoun Supérieur Aval**
 - Sourou**
- Couvre un espace de **15 CLE*** dont **7 mis en place (23 312 km²)**

2) Les objectifs du SAGE fixés par le SDAGE

1. Etablir les règles de gestion du barrage de Samendéni et des vannes de Léry
2. Fixer les modalités de mise en valeur des deux vallées
3. Prendre en compte la gestion transfrontalière du réservoir du Sourou impliquant le Mali et le Burkina-Faso

3) Les enjeux du territoire Samendéni-Sourou

- Boucle du Mouhoun : dernier fleuve à écoulement permanent et « **grenier à blé** »
- Barrage de Samendéni : capacité maximale de **1,3 milliards de m³**, multi usages et à vocation d'être un complexe hydro agricole
- Barrage du Sourou : capacité entre **200 et 500 millions de m³**, complexe transfrontalier avec le Mali et complexe hydro agricole au Burkina
- Nombreux **sites écologiques**
- Développement urbain et rural extensif
- Concertation et intégration des **grands usagers** (AMVS et PDIS**) et des **petits usagers** (maraichers)
- **Equilibre entre les besoins et la demande**



4) Le processus de planification au Burkina Faso

- Adoption et **mise en œuvre du modèle de GIRE** dans la Politique Nationale de l'Eau dès **1998 et actualisée en 2009**
- Cadres de gestion par bassin : 5 agences de l'eau créées
- Cadres de gestion par territoire hydrographique : les CLE*

5) Projet d'appui technique à la mise en œuvre de la GIRE

Depuis 2013, l'AEM et l'OIEau mettent en œuvre un projet d'appui à la GIRE sur le bassin versant du Mouhoun, sur financement de l'Agence de l'Eau Seine-Normandie. L'OIEau apporte un appui technique à l'AEM pour l'élaboration de son SAGE depuis 2017.

* CLE : Comité Local de l'Eau

** AMVS : Autorité de Mise en Valeur de la vallée du Sourou et PDIS : Programme de Développement Intégré de la vallée de Samendéni