



Le projet LIFE Eau&Climat (LIFE19 GIC/FR/001259)
a reçu un financement du programme LIFE de l'Union européenne.



LIFE Eau&Climat

Supporting long-term local decision-making
for climate-adapted Water Management

Actions du Syndicat Mixte d'Aménagement de la Durance

16 novembre 2023

DUMOULIN Pascal

Syndicat Mixte d'Aménagement de la Durance



Présentation du SMAVD-EPTB Durance



LE SMAVD

Le Syndicat Mixte d'Aménagement de la Vallée de la Durance (SMAVD) est un établissement public qui assure la gestion de la Durance entre le barrage de Serre-Ponçon et le Rhône.

Il regroupe : Le Conseil Régional, 4 Conseils départementaux (04, 05, 13 et 84), 13 intercommunalités.



VALORISATION DE LA DURANCE

Le SMAVD souhaite vous faire (re)découvrir les bords de Durance, à travers la réhabilitation de sites et met à disposition des aménagements ouverts au public, respectueux de la nature.



PRESERVATION DE LA BIODIVERSITE

La rivière abrite de nombreuses espèces végétales et animales rares, le SMAVD s'implique fortement aux côtés de tous les usagers de la Durance pour permettre de préserver ce véritable réservoir de biodiversité.



PROTECTION CONTRE LES INONDATIONS

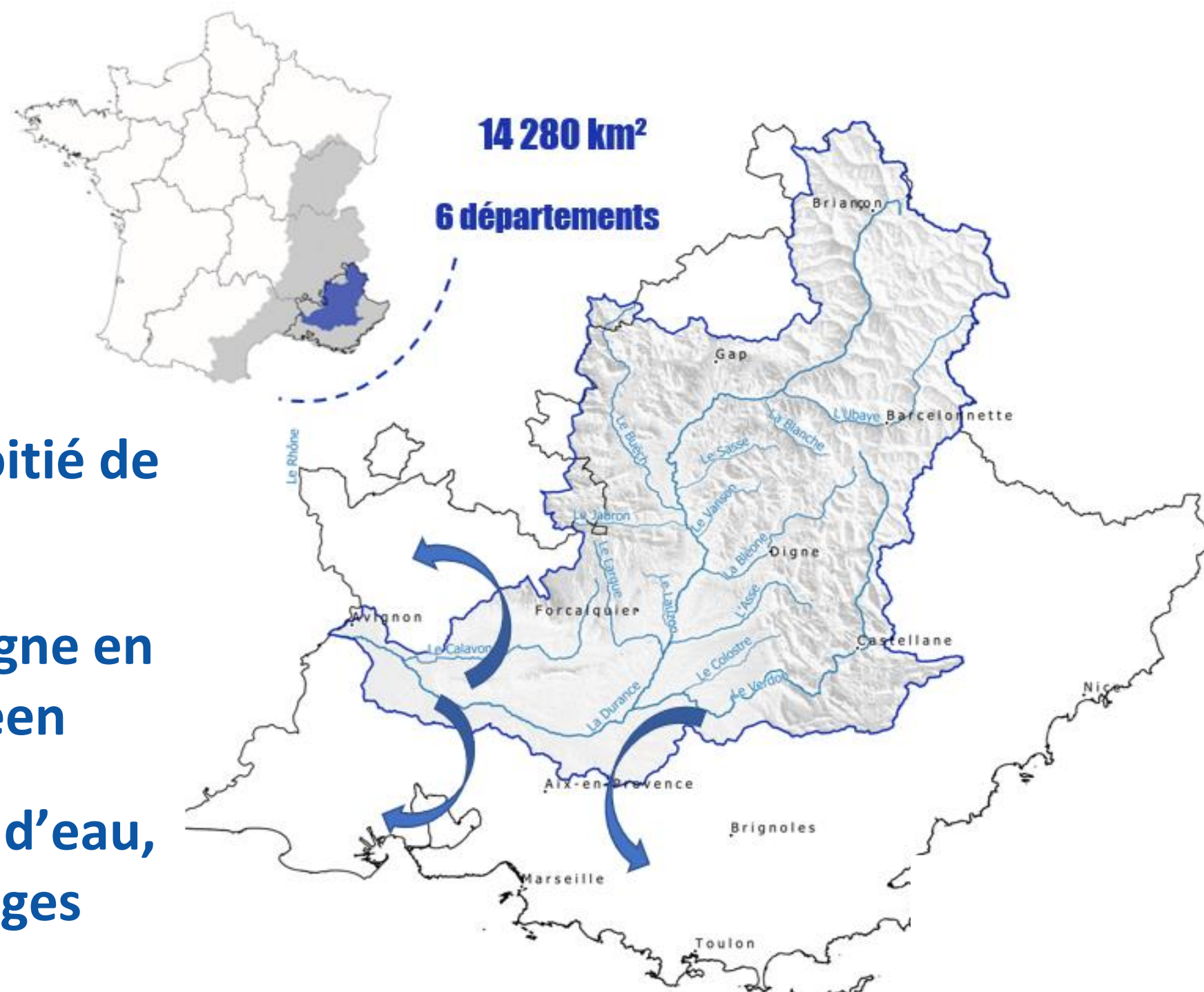
Rivière capricieuse, la Durance génère des crues dangereuses. Dans l'anticipation, le SMAVD étudie, conçoit et construit des infrastructures qui protègent les zones vulnérables. Pendant les crues, le SMAVD accompagne les autorités sur le terrain.



ADAPTATION AU CHANGEMENT CLIMATIQUE

Alimentation en eau potable, irrigation agricole, production hydroélectrique, industries, loisirs : cette ressource conditionne le développement socio-économique de la région. Le SMAVD contribue à la sécurisation de la ressource et la mise en place d'une gouvernance locale de sa répartition.

Le bassin de la Durance

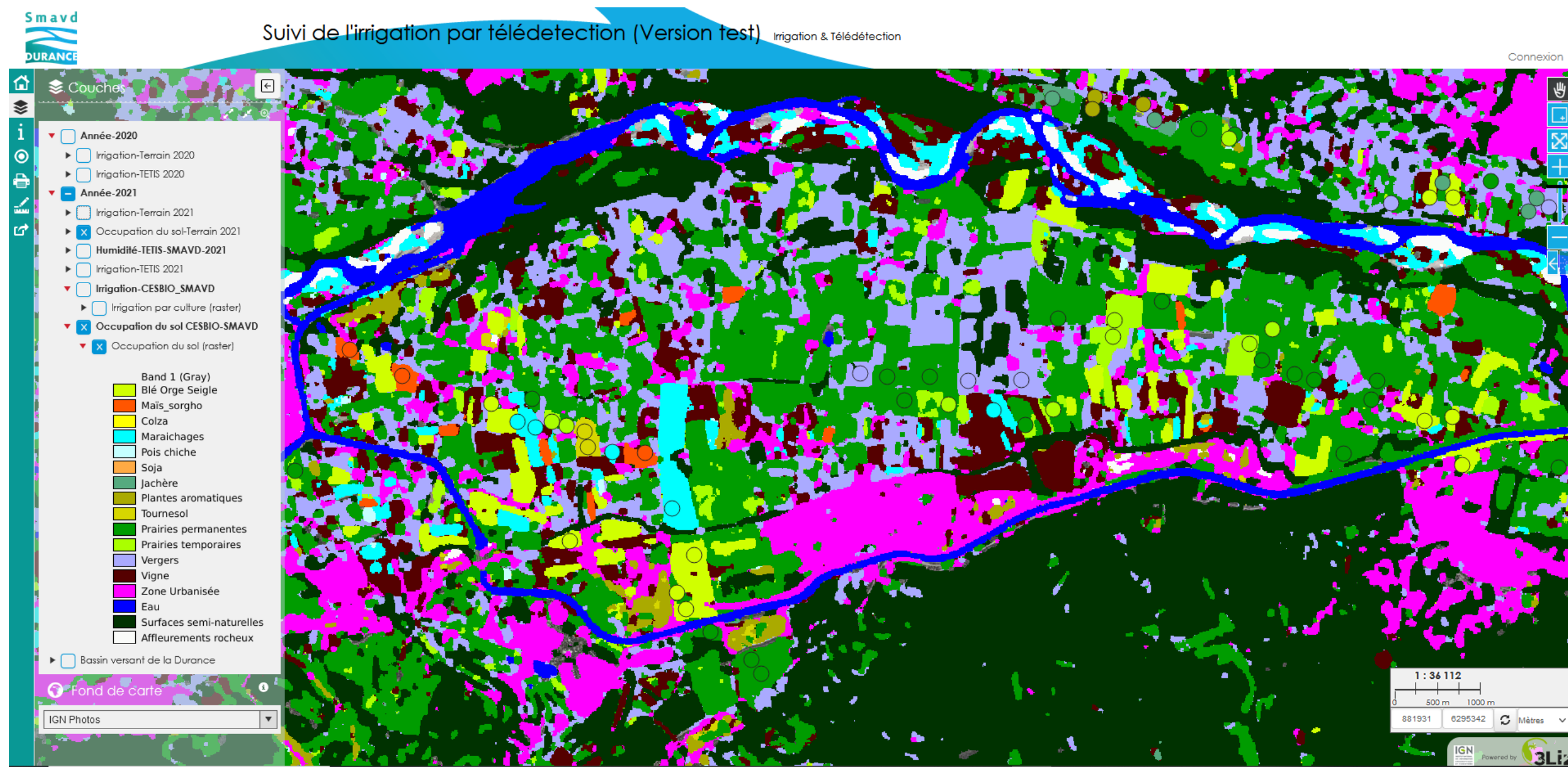


14 000 km² soit la moitié de la région PACA

Une rivière de montagne en contexte méditerranéen

Des grands transferts d'eau, une gestion multi-usages

Utilisation des images satellitaires pour le suivi des cultures et de l'irrigation à grande échelle



La médiation scientifique pour accompagner la mobilisation des acteurs locaux

Mobilisation des élus

Mobilisation d'un groupe d'élus sur l'eau et les rivières
Rencontre du 29 juin 2022

Présents :

Faire vivre la culture Provençale de l'eau

« Nous vivons un changement d'époque. Enfants gâtés jusqu'à présent, on s'aperçoit que la ressource en eau est un bien précieux à mieux gérer et préserver. »

L'organisation de l'eau s'inscrit dans la culture de la région avec des aménagements enviables et robustes. L'eau abondante provenant des Alpes et circulant dans la Durance a été domestiquée très tôt, afin de la répartir sur le territoire aride de Provence.

Ce patrimoine s'illustre par ses aménagements mais aussi par les organisations sociales qui en découlent. Les ASA et fédérations de canaux ont ancré dans la culture locale une organisation collective de la gestion de l'eau.

« Lors de la mise en place de nouveaux aménagements les élus doivent être visionnaires. La ressource locale sera-t-elle suffisante pour répondre à nos besoins à venir de la commune ou faut-il mieux se connecter à la ressource sécurisée au moment où cela peut se faire ? Une fois le réseau dimensionné pour les besoins immédiats lors de l'installation, les agriculteurs, ASA ou communes n'ayant pas souhaité être raccordés sont isolés. »

« Il faut s'imaginer ce que sera la ressource dans 50 ans pour préparer l'avenir. »

Sortir des dogmes

question des aménagements et de l'irrigation, les discours portent des messages dogmatiques souvent fermés à tout projet. Or il faut pouvoir prendre des décisions basées sur des données objectives.

« Les aménagements sont importants pour bénéficier du château d'eau. »

« J'ai pris conscience du besoin de stocker mais cela soulève des contestations fortes. Notre rôle est de plus en plus à l'effet. »

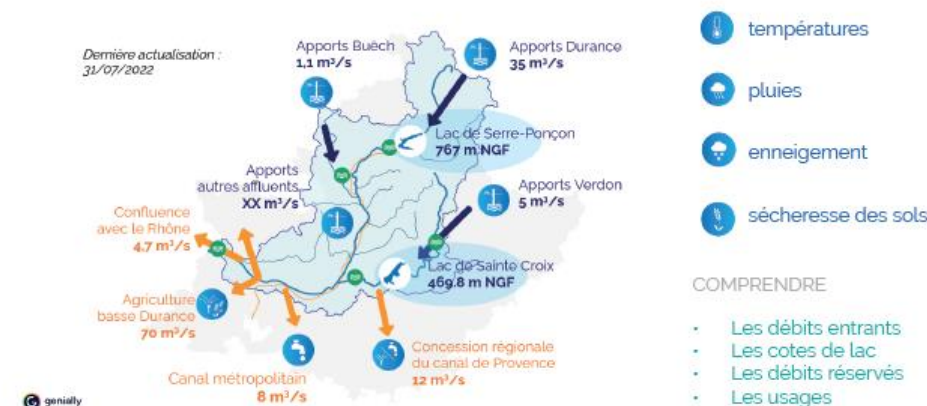
« Il faut aussi ouvrir le regard sur l'eau importée et la situation de la ressource dans les pays voisins. Si l'on évite certaines cultures produites dans des pays comme le Maroc, beaucoup plus en tension sur la ressource, cela n'a aucun sens. »

Partage de l'information



VIGIE-DURANCE-VERDON

Aquosae es pro ma sus el molar as et officipit quo tem voluptiis dellabo. Nequam quidebis aut ex



L'INFO CLÉ

Totatecerum dis es senia sinullupta eatum lab ipitio. Et optas se porerum simet facepe elenet omnimen ihitibus. et lam aut lam, eum fugiaepedio consequi volupta quodiatatus. Am laccaboreri optatibus et officii quia cus eosscabore molendit. consedis alit erum inum quam. quaeperi dellandia voluptate sunt aut quati ditae in nustum nestiatiat laut eatem et es.

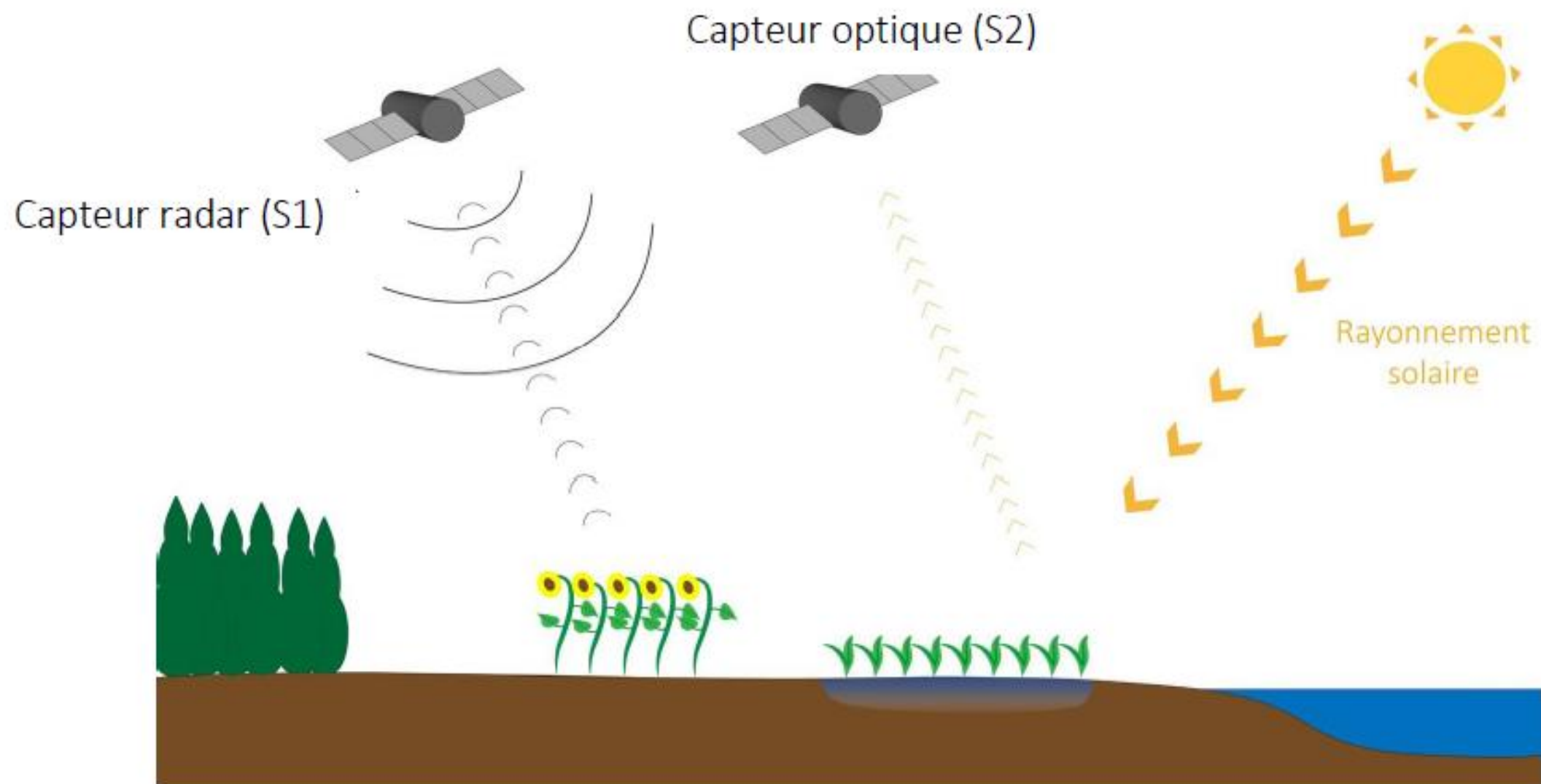


Utilisation des images satellitaires pour le suivi des cultures et de l'irrigation à grande échelle

La médiation scientifique pour accompagner la mobilisation des acteurs locaux

Une préférence ?

Les principes de la télédétection



Les principes de la télédétection, élaboration SMAVD

Utilisation des images satellitaires pour le suivi des cultures et de l'irrigation à grande échelle

Activités menées :

- Recrutement chargé de mission SIG-téledétection (CDD 1 an)
- Conventonnement avec les structures de recherche TETIS et CESBIO
- Campagnes de terrain sur 5 territoires pilotes
- Mise en œuvre des méthodologies sur le bassin de la Durance (14.000 km²)
- Rédaction d'un guide de bilan de l'expérimentation
- Mise en ligne des résultats sur le site internet du SMAVD

<https://cartotheque.smavd.org/index.php/view/map?repository=irrigation&project=Teledetection>

Résultats obtenus :

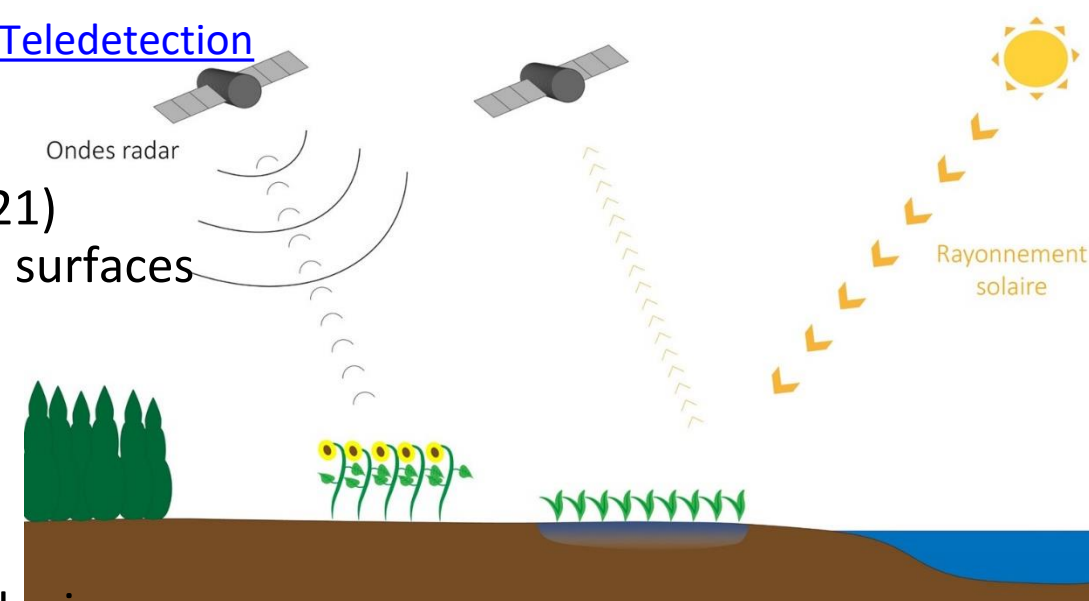
- Cartographie de l'humidité du sol, des cultures et de l'irrigation (2021)
- Création d'un masque préliminaire de contours des parcelles (calcul surfaces réelles)
- Guide de bilan d'expérimentation

Difficultés rencontrées :

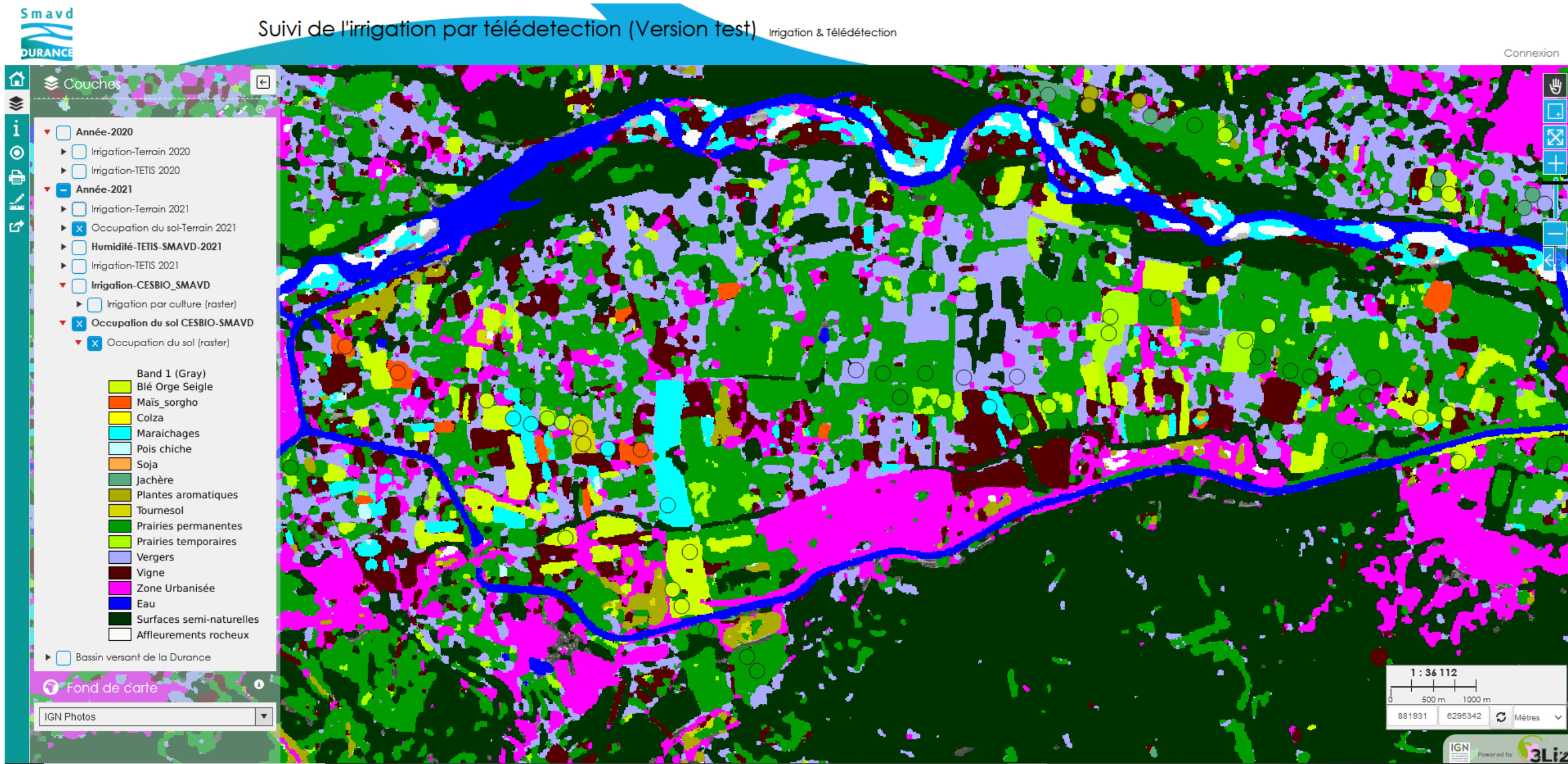
- Préparation du poste informatique (environnement Linux)
- Besoin d'un masque des parcelles non identifié en amont, méthodologie

Difficultés rencontrées :

- Poursuite des relevés de terrain pour l'élaboration d'une cartographie 2023
- Jeu de données d'entrée pour C3PO, modèle numérique de bassin pour évaluer les impacts du changement climatique*



Cartographie des cultures

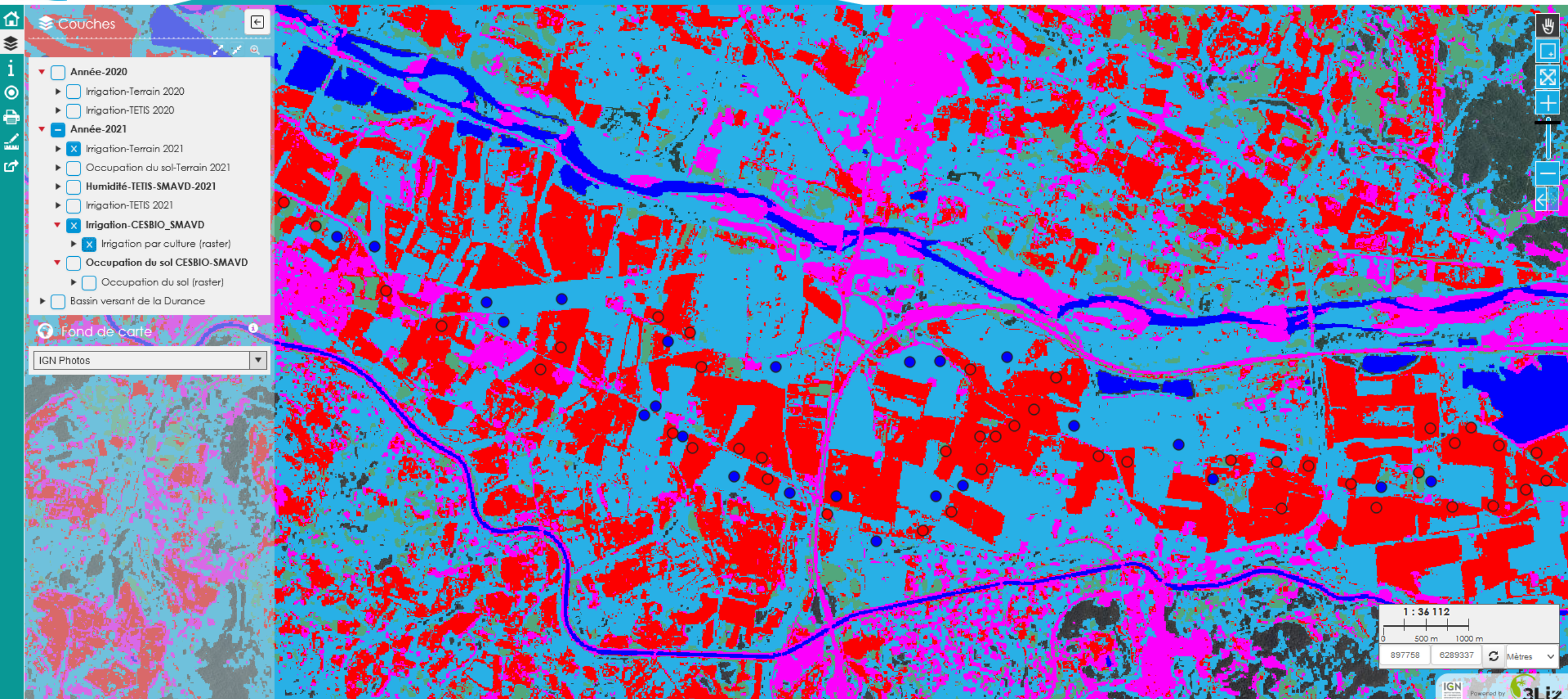


Cartographie de l'irrigation



Suivi de l'irrigation par télédétection (Version test) Irrigation & Télédétection

Connexion



La médiation scientifique pour accompagner la mobilisation des acteurs locaux

Activités menées :

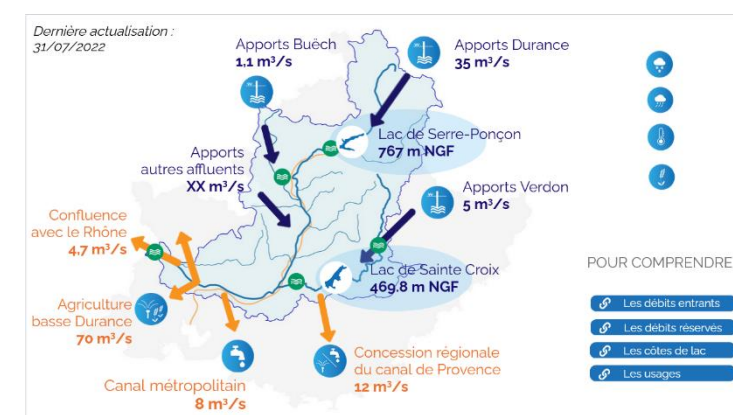
- Définition d'une stratégie de sensibilisation
- Conception de supports de vulgarisation
- Mise en œuvre d'actions adaptées aux besoins des différents publics
- Prise de contact avec les CPIE

Résultats obtenus :

- Rencontres avec des élus du bassin (groupe élus), identification des grands enjeux
- Mise en place d'une interface Web de partage de l'information sur la situation du bassin (hydrologie et usages) en lien avec l'outil de prévision du risque sécheresse Vigie-Durance-Verdon
- Actions de communication diverses (bulletin hydro, rapport d'activité, animation évènementiel)

Difficultés rencontrées :

- Sur-sollicitation des élus qui demande à ne pas multiplier les réunions
- Sécheresse 2022 qui a modifié nos activités au bénéfice de l'actualité : forte mobilisation dans le cadre de la crise (politique et technique)
- Jeux d'acteurs, postures privilégiant le statut-quo
- Crainte vis-à-vis de la communication grand public



La mobilisation des élus

Mobilisation d'un groupe d'élus sur l'eau et les rivières
Rencontre du 29 juin 2022



Présents :

Faire vivre la culture Provençale de l'eau

« Nous vivons un changement d'époque. Enfants gâtés jusqu'à présent, on s'aperçoit que la ressource en eau est un bien précieux à mieux gérer et préserver. »

L'organisation de l'eau s'inscrit dans la culture de la région avec des aménagements enviés et robustes. L'eau abondante provenant des Alpes et circulant dans la Durance a été domestiquée très tôt, afin de la répartir sur le territoire aride de Provence.

Ce patrimoine s'illustre par ses aménagements mais aussi par les organisations sociales qui en découlent. Les ASA et fédérations de canaux ont ancré dans la culture locale une organisation collective de la gestion de l'eau.

« Lors de la mise en place de nouveaux aménagements les élus doivent être visionnaires. La ressource locale sera-t-elle suffisante pour les besoins à venir de la commune ou faut-il mieux se connecter à la ressource sécurisée au moment où cela peut se faire ? Une fois le réseau dimensionné pour les besoins décidés lors de l'installation, les agriculteurs, ASA ou communes n'ayant pas souhaité être raccordés sont isolés. »

« Il faut s'imaginer ce que sera la ressource dans 50 ans pour préparer l'avenir. »

Sortir des dogmes

Sur la question des aménagements et de l'irrigation, les discours entendus portent des messages dogmatiques souvent fermés à tout nouveau projet. Or il faut pouvoir prendre des décisions rationnelles basées sur des données objectives.

« Les aménagements sont importants pour bénéficier pleinement du château d'eau. »

« Nous avons pris conscience du besoin de stocker l'eau, mais cela soulève des contestations fortes. Notre société réagit de plus en plus à l'affect. »

« Il faut aussi ouvrir le regard sur l'eau importée et la situation de la ressource dans les pays voisins. Si l'on évite certaines cultures en France pour préserver la ressource en eau, mais que l'on importe les produits concernés de pays comme le Maroc, beaucoup plus en tension sur la ressource, cela n'a aucun sens. »



La mobilisation des élus

Données en date du :

10/10/2023

Choisir la date



CONTEXTE MÉTÉOROLOGIQUE

- L'enneigement
- La pluviométrie
- Les températures
- L'humidité des sols

POUR COMPRENDRE

- L'eau des rivières
- Stocker et distribuer l'eau
- Les usages de l'eau
- Les débits réservés
- La gestion des réserves

<http://www.vdv.sc1btdw7827.universe.wf/>



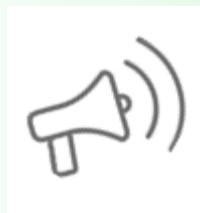
Le projet LIFE Eau&Climat (LIFE19 GIC/FR/001259)
a reçu un financement du programme LIFE de l'Union européenne.



Merci de votre attention !

QUESTIONS ?

Suivez-nous et communiquez !



#LifeEauClimat



@gesteau



<https://www.gesteau.fr/life-eau-climat>