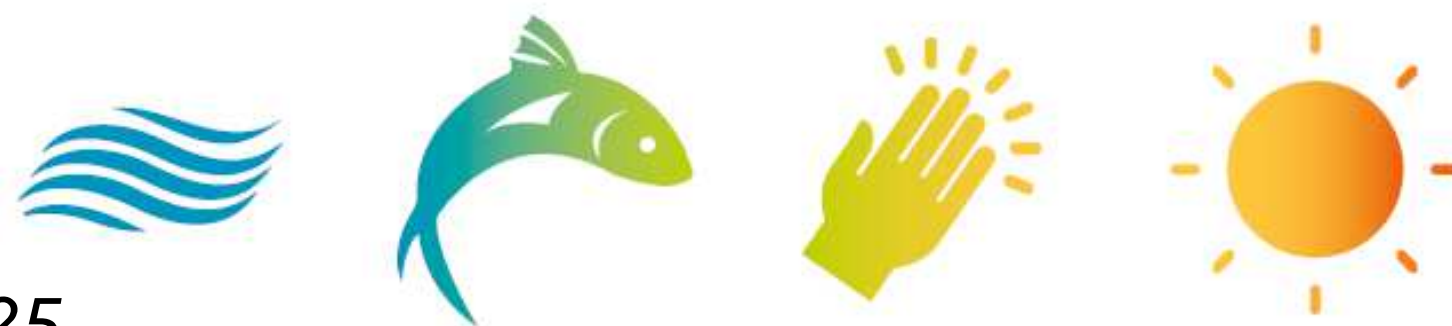


LES ANALYSES HYDROLOGIE, MILIEUX, USAGES, CLIMAT

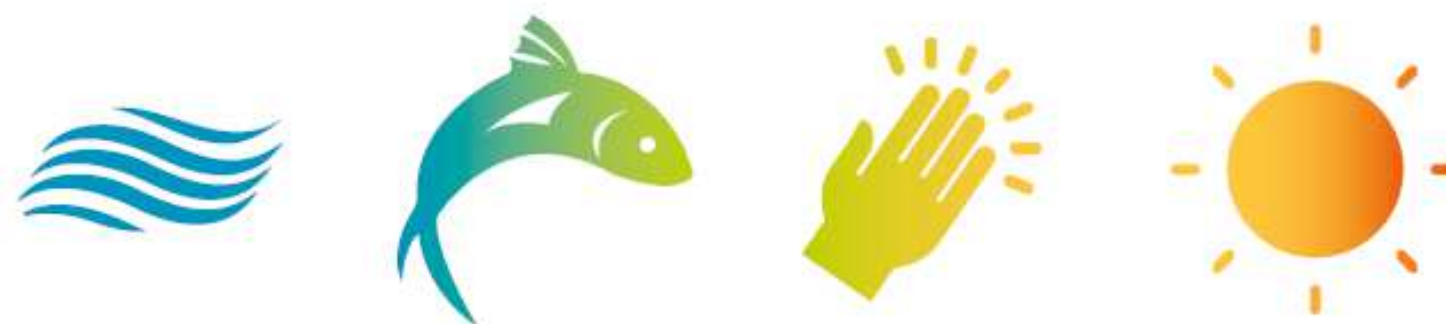
Révision du Guide HMUC Loire-Bretagne



Webinaire du 23 janvier 2025



Suites de l'étude HMUC



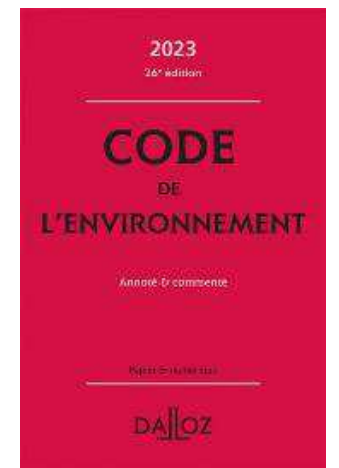
Et après les conclusions ?

Conclusions de l'analyse HMUC →

- Évolution du SAGE
- Actualisation des données
- Peuvent appuyer les services de l'État pour déterminer les seuils conjoncturels

Sont votés en CLE :

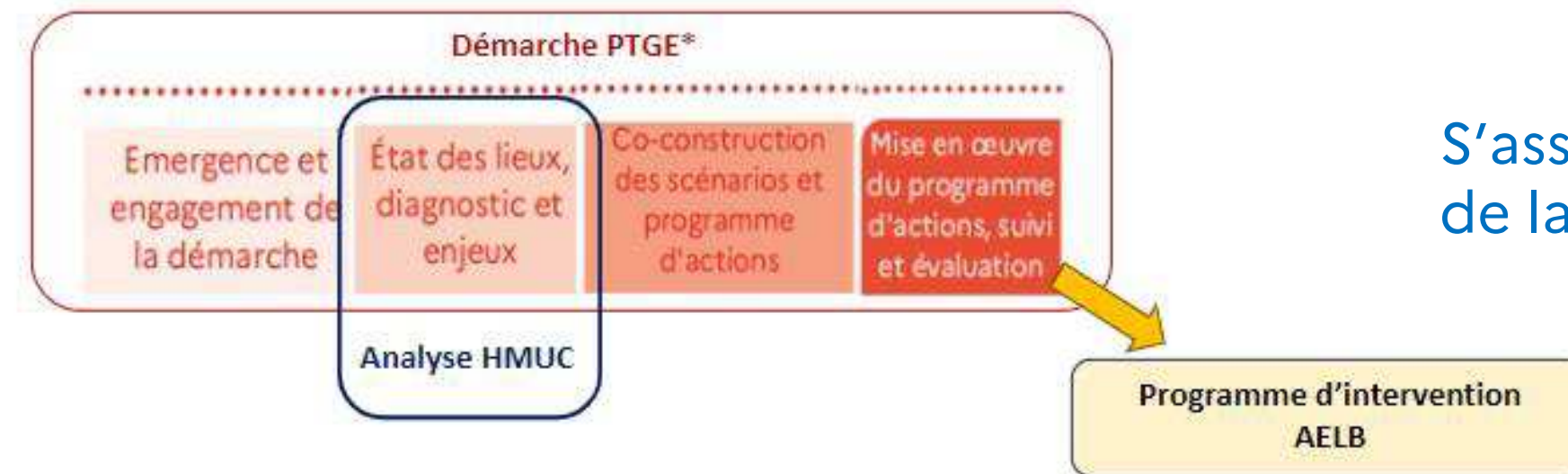
- les résultats de l'étude
- les **Volumes Prélevables de basses eaux**
- la **répartition** des Volumes Prélevables entre les usages



Volumes prélevables de basses eaux répartis entre usages arrêtés par la préfète de région CVL, préfète coordonnatrice du bassin Loire-Bretagne

Cadre des PTGE

L'analyse HMUC est une brique (état de lieux, diagnostic) de la démarche PTGE sur le bassin LB



S'assurer tôt du partage de la démarche par tous

* PTGE : Projet de Territoire pour la Gestion de l'Eau



- Le PTGE est reconnu en émergence dès la validation d'une feuille de route par le préfet référent
- Le PCB se prononce à l'issue de chaque phase du PTGE (diagnostic, programme d'actions)

In fine, le PCB approuve le PTGE :

- Programme d'actions partagé avec les volumes associés par usage
- Compatible avec le SDAGE et avec les VP qu'il a arrêtés

État d'avancement des PTGE

Projets de territoire pour la gestion de l'eau

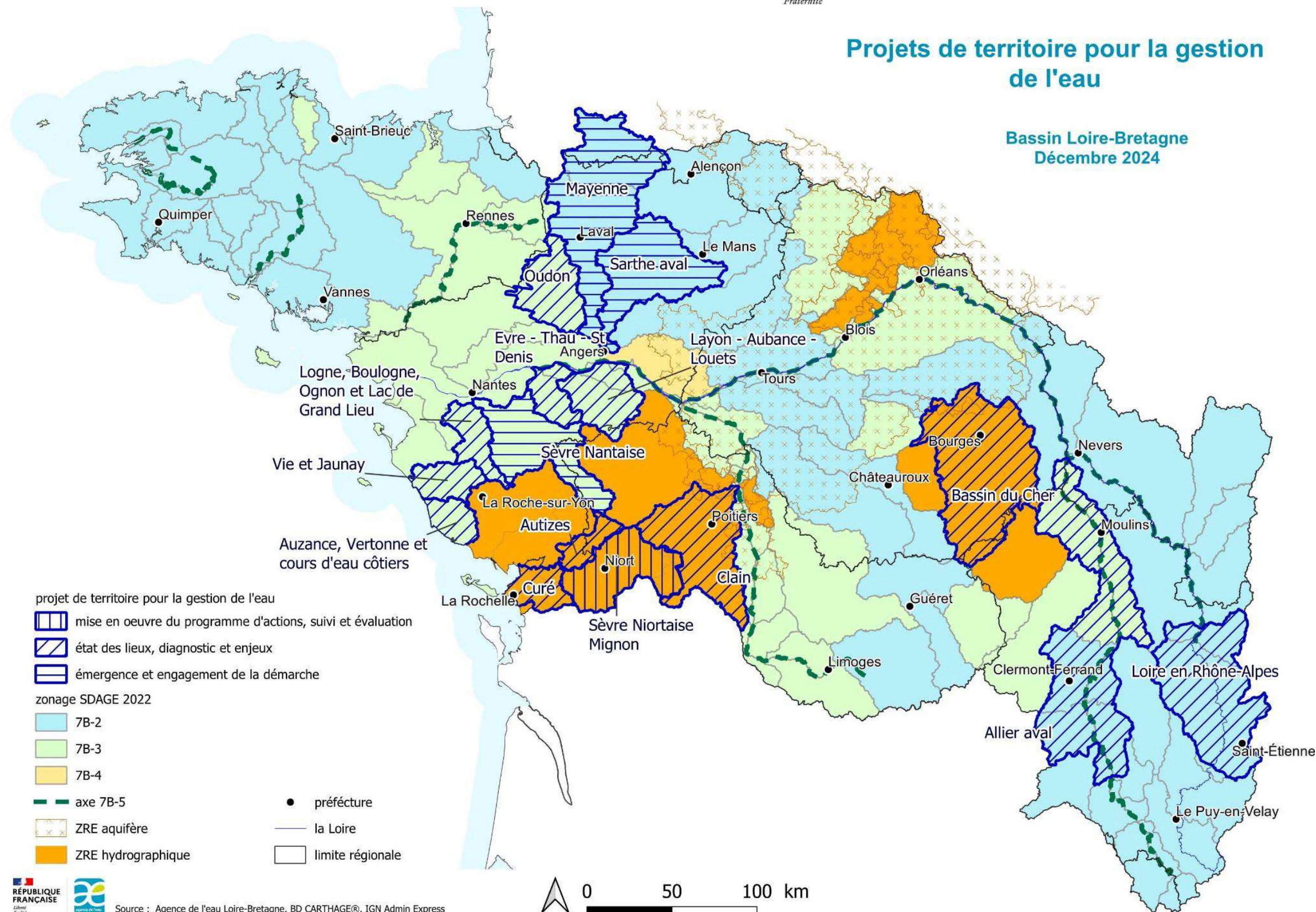
Bassin Loire-Bretagne
Décembre 2024

Quelques chiffres :

- 16 PTGE recensés
- 3 en émergence
- 12 au stade état des lieux/diagnostic
- 1 en mise en œuvre

Centre de ressources PTGE mis en ligne pour mars 2025 (Gest'eau) :

- Cartes de localisation
- Une fiche par PTGE
- Tableaux de données exportables



Stratégie d'urgence des PTGE

- Le PTGE est un outil national pour accompagner la concertation autour du partage de l'eau et pour atteindre des objectifs de retour à l'équilibre
- Dimension multi-usage
- Le PTGE est un outil de mise en œuvre des mesures du Plan Eau gouvernemental (2023)
- Le PTGE est un **outil au service des CLE des SAGE** pour le retour à l'équilibre quantitatif

Stratégie d'urgence des PTGE

Intérêts d'entrer dans une démarche PTGE pour les CLE des SAGE / animateurs

- Faciliter la concertation en ouvrant la possibilité à des financements d'actions **dès la phase d'urgence** : SFN (restauration de cours d'eau, zones humides, plans d'eau...) et **sobriété**
- Construire et coordonner un **programme d'actions opérationnel intégré à l'ensemble des usages**, partagé par l'ensemble des acteurs
- Faire accepter les délais de mise en œuvre de la démarche globale de partage de l'eau : **donner des perspectives aux acteurs**

Stratégie d'urgence des PTGE

Répondre à la volonté nationale de développer l'outil PTGE

À faire :

- Encourager les SAGE à élaborer une feuille de route s'appuyant sur l'existant (HMUC, règlement, PAGD) et répondant à l'instruction PTGE (et son additif), **et la valider**
- Valider la **composition élargie de la CLE**
- Reconnaître les analyses HMUC comme première brique (état des lieux / diagnostic) : ce qui est déjà fait par les SAGE s'intégrant dans une démarche PTGE
- Afficher les exigences pour répondre à l'instruction PTGE, notamment en termes d'analyse économique et financière proportionnée au programme d'actions

Articulation avec la stratégie EVP du bassin Loire-Bretagne, qui positionne la démarche PTGE comme un des outils mobilisables, en lien avec les analyses HMUC

Le financement d'ouvrages de stockage structurants (retenues substitution, déconnexion de plans d'eau...) nécessite l'approbation du PTGE par le PCB