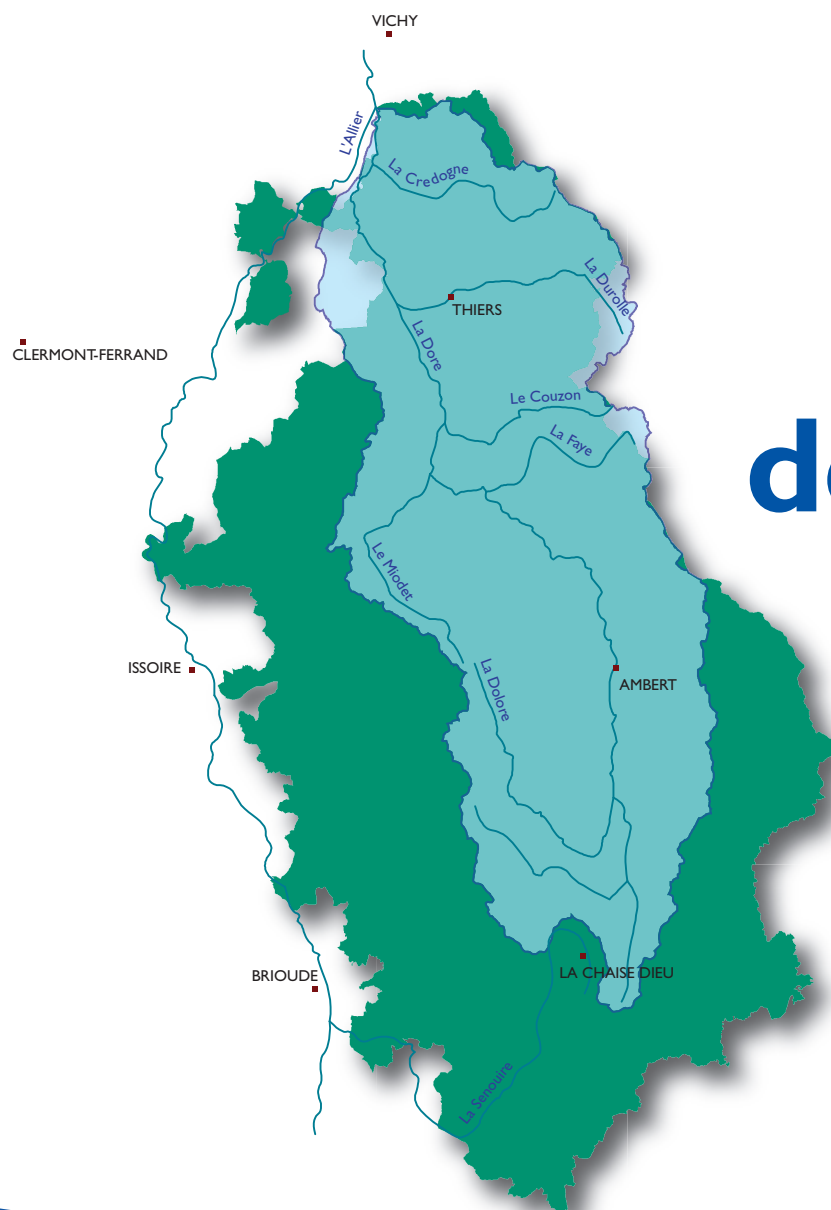
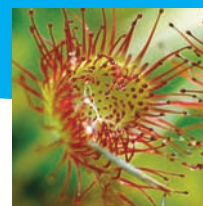
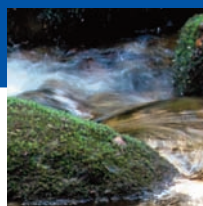
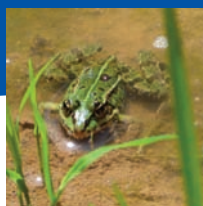


# S.A.G.E. Dore

Schéma d'Aménagement et de gestion des Eaux du bassin versant de la Dore



## Etat des lieux



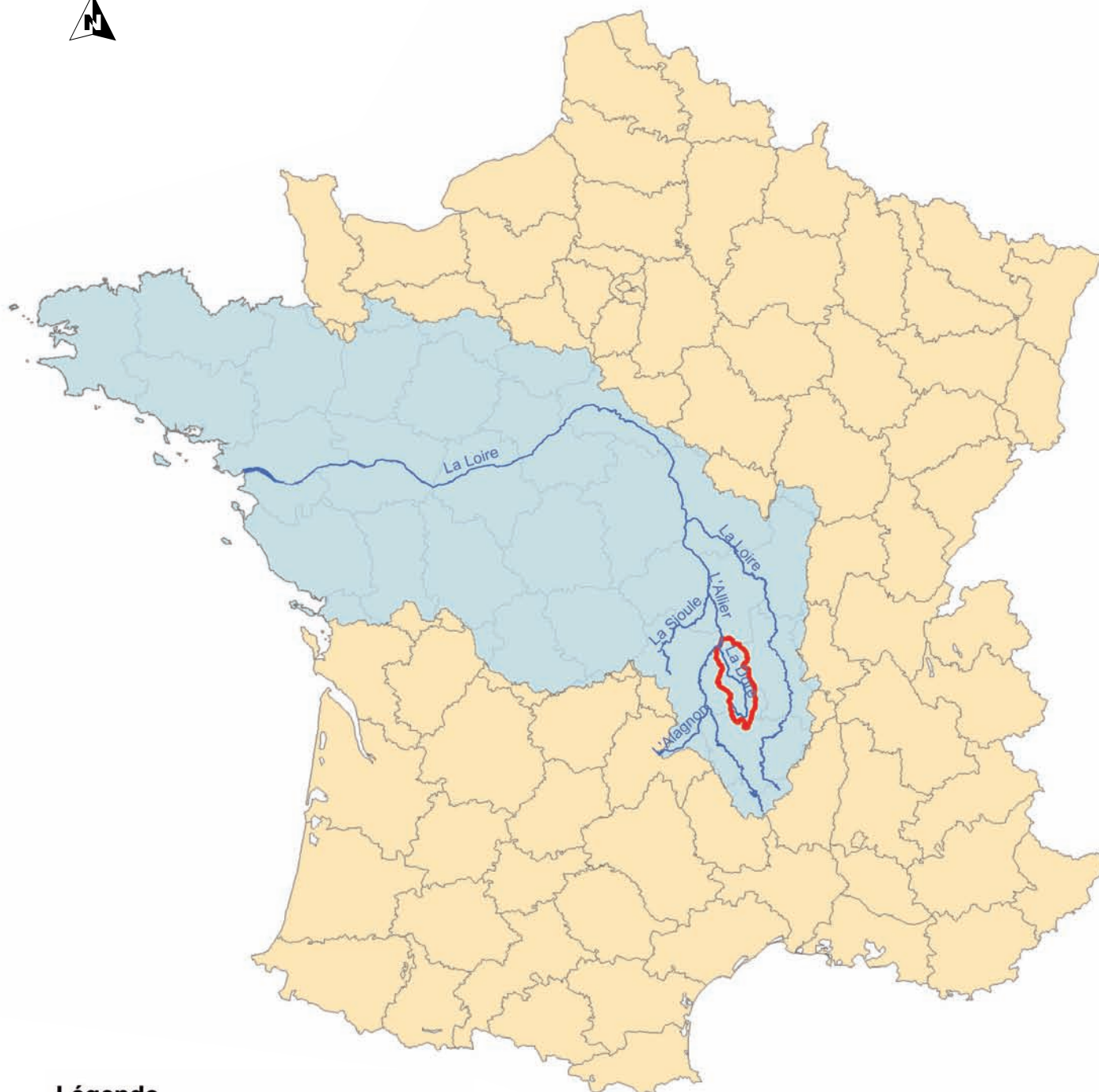
Parc  
naturel  
régional,  
Livradois-Forez

# Les cartes





Carte 1	Localisation du bassin versant de la Dore.....	116
Carte 2	Limites administratives du bassin versant de la Dore.....	117
Carte 3	Répartition de la population du bassin versant de la Dore.....	118
Carte 4	Topographie du bassin versant de la Dore.....	119
Carte 5	Géologie simplifiée du bassin versant de la Dore.....	120
Carte 6	Occupation du sol du bassin versant de la Dore.....	121
Carte 7	Réseau hydrographique et localisation des stations hydrométriques du bassin versant de la Dore.....	122
Carte 8	Aléas inondation et procédures liées à la gestion des risques sur le bassin versant de la Dore.....	123
Carte 9	Les secteurs fonctionnels de la Dore.....	124
Carte 10	Localisation des stations de mesures de la qualité des eaux sur le bassin versant de la Dore.....	125
Carte 11	Les masses d'eau superficielles du bassin versant de la Dore.....	126
Carte 12	Les masses d'eau souterraines du bassin versant de la Dore.....	127
Carte 13	Patrimoine naturel du bassin versant de la Dore : faune et flore remarquables.....	128
Carte 14	Patrimoine naturel du bassin versant de la Dore : zonages réglementaires.....	129
Carte 15	Structures de production et de distribution de l'eau potable sur le bassin versant de la Dore.....	130
Carte 16	Captages destinés à l'alimentation en eau potable sur le bassin versant de la Dore.....	131
Carte 17	Ouvrages d'assainissement collectif sur le bassin versant de la Dore.....	132
Carte 18	Service Public d'Assainissement Non Collectif sur le bassin versant de la Dore.....	133
Carte 19	Tissu industriel et Installations Industrielles Classées pour la Protection de l'Environnement (ICPE).....	134
Carte 20	Prélèvements en eau destinés à l'industrie sur le bassin versant de la Dore.....	135
Carte 21	Installations hydroélectriques sur le bassin de la Dore.....	136
Carte 22	Ouvrages transversaux et obstacles au franchissement piscicole sur les cours d'eau à migrateurs.....	137
Carte 23	Superficie communale consacrée à l'agriculture.....	138
Carte 24	Cheptel bovin par commune.....	139
Carte 25	Cheptel avicole par commune.....	140
Carte 26	Cheptel ovin par commune.....	141
Carte 27	Cheptel porcin par commune.....	142
Carte 28	Prélèvements destinés à l'irrigation.....	143
Carte 29	Superficie drainée par drains enterrés.....	144
Carte 30	Carte touristique du bassin versant de la Dore dans le Parc naturel régional Livradois-Forez.....	145

# Carte I

## Localisation du bassin versant de la Dore



### Légende

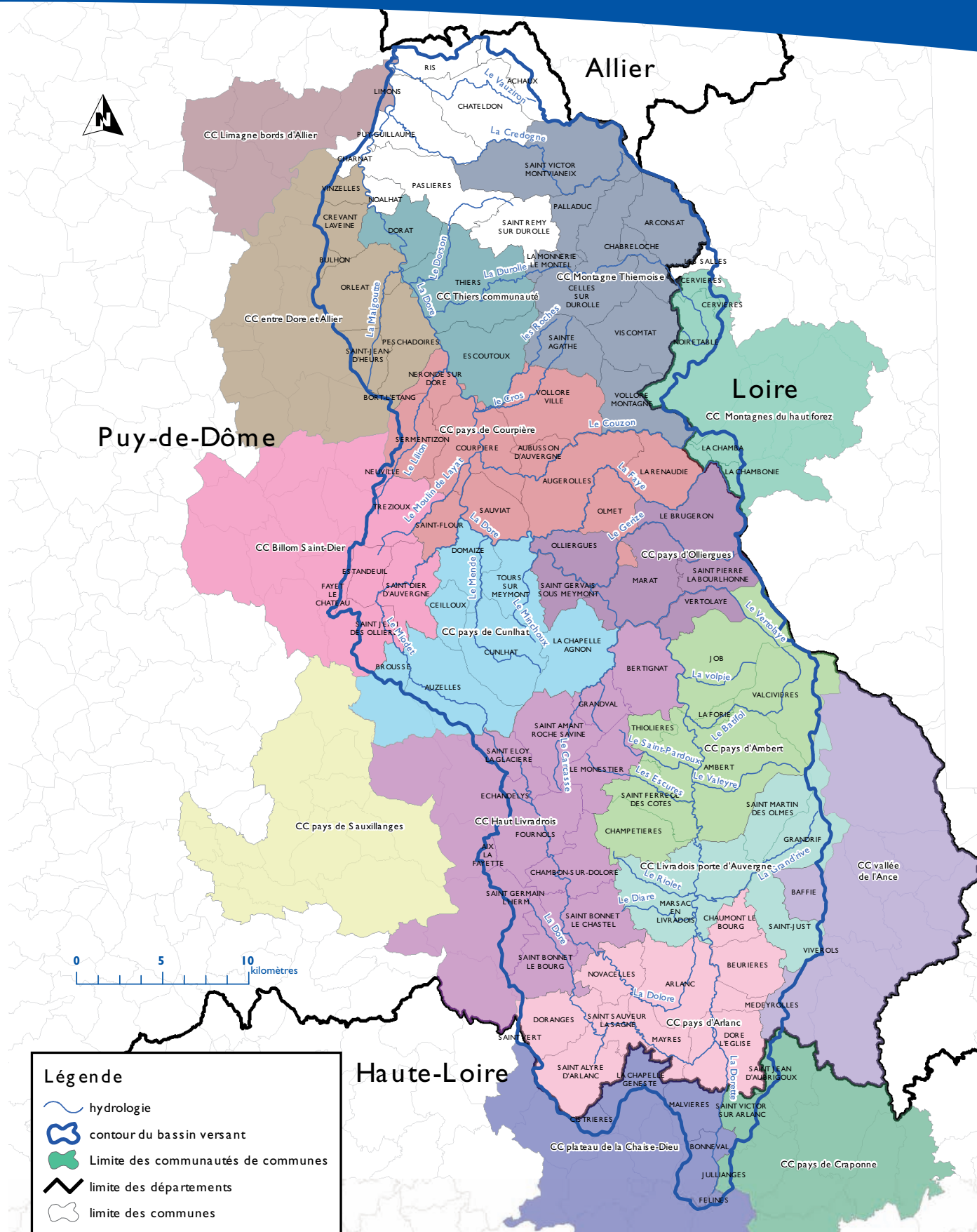
-  Cours d'eau
-  Périmètre du SAGE Dore
-  Grand bassin hydrographique Loire Bretagne
-  limite des départements Français



Sources : BDCarto@IGN, PNRLF, AELB  
© Parc Livradois-Forez 02/2008

# Carte 2

## Limites administratives du bassin versant de la Dore

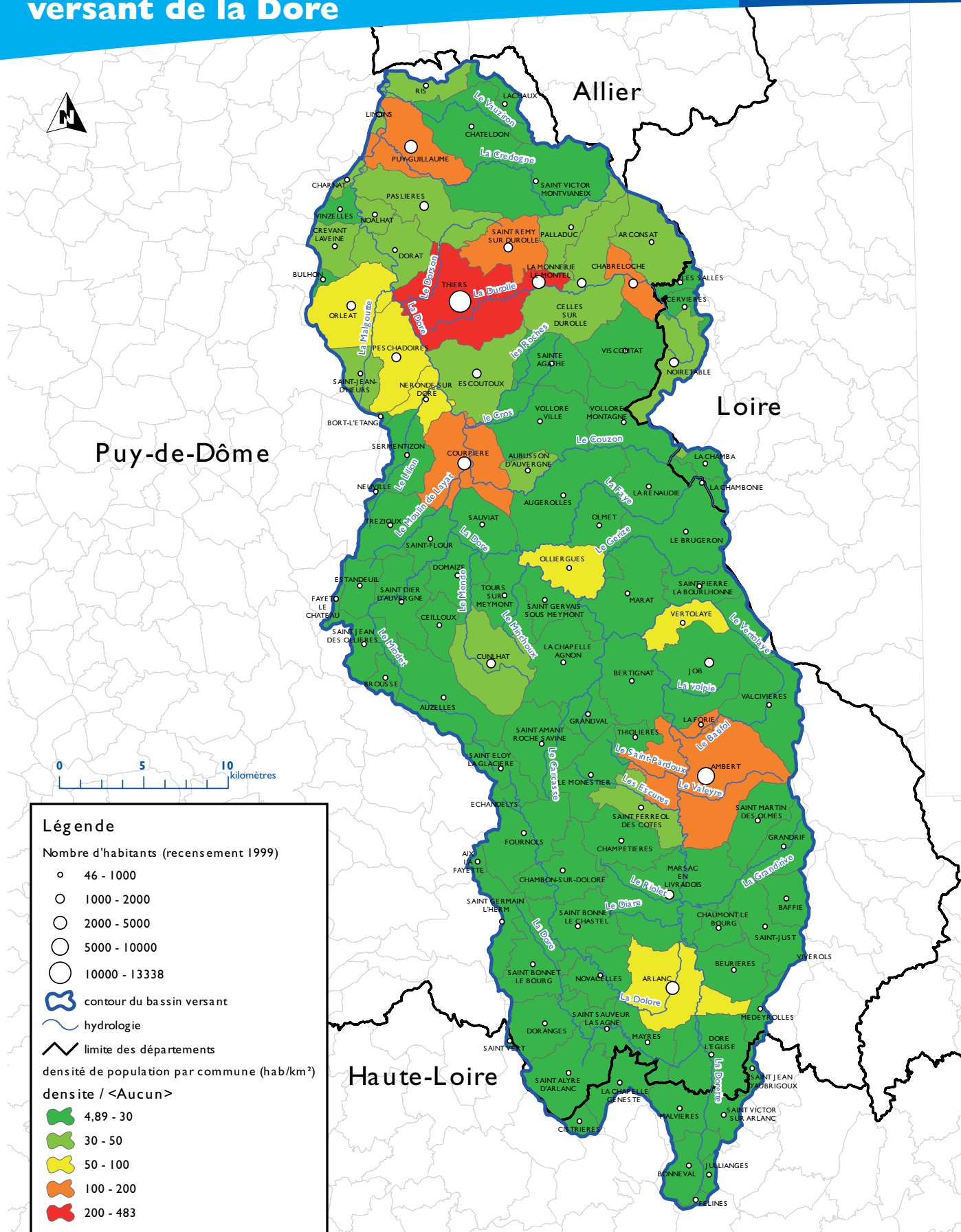


Sources : BDCarto@IGN,PNRLF,AELB  
© Parc Livradois-Forez 02/2008

Etat des lieux du SAGE Dore - 2009

# Carte 3

## Répartition de la population du bassin versant de la Dore

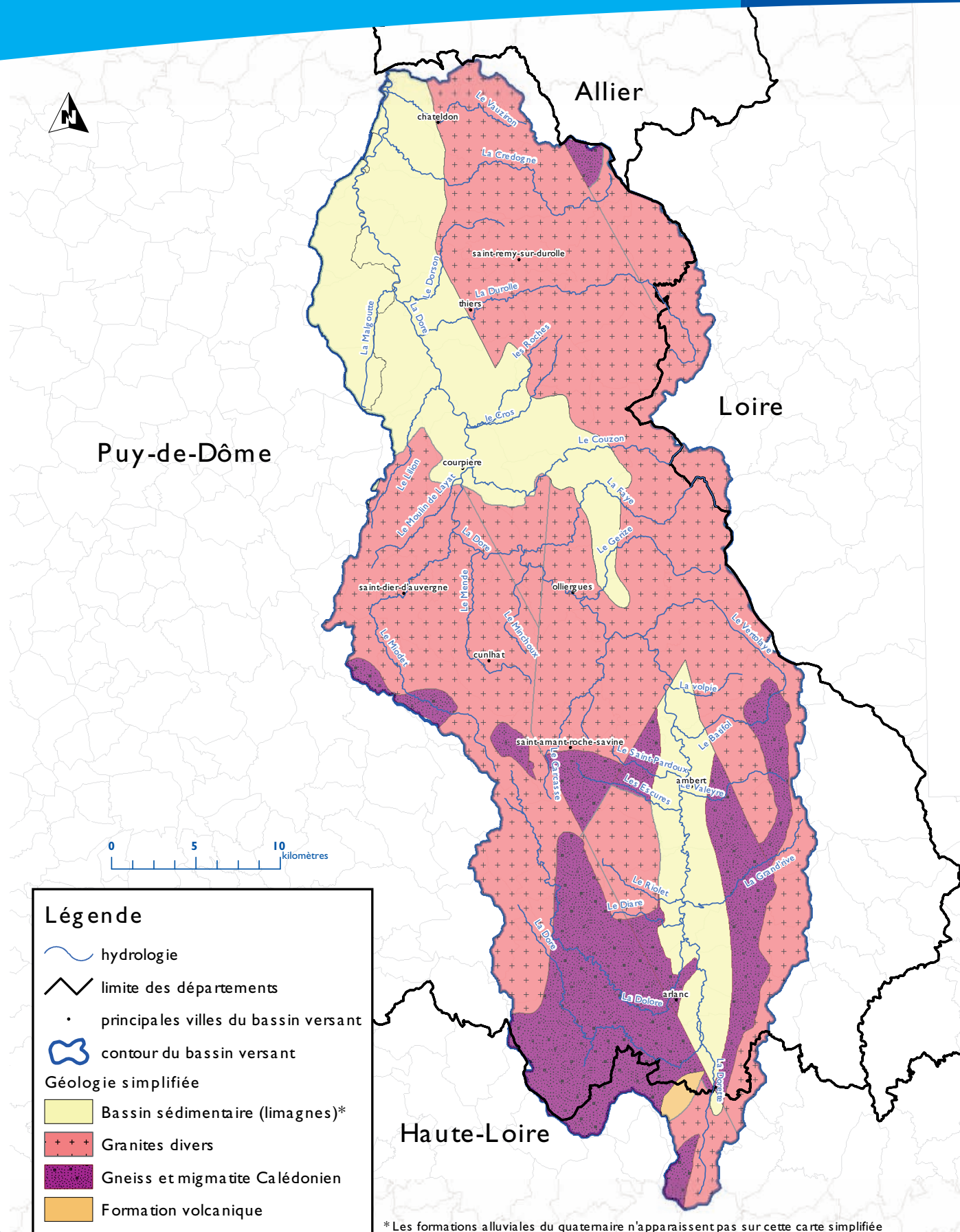


Sources : BDCarto©IGN, PNRLF, AELBINSEE (recensement 1999)  
© Parc Livradois-Forez 02/2008



# Carte 5

## Géologie simplifiée du bassin versant de la Dore

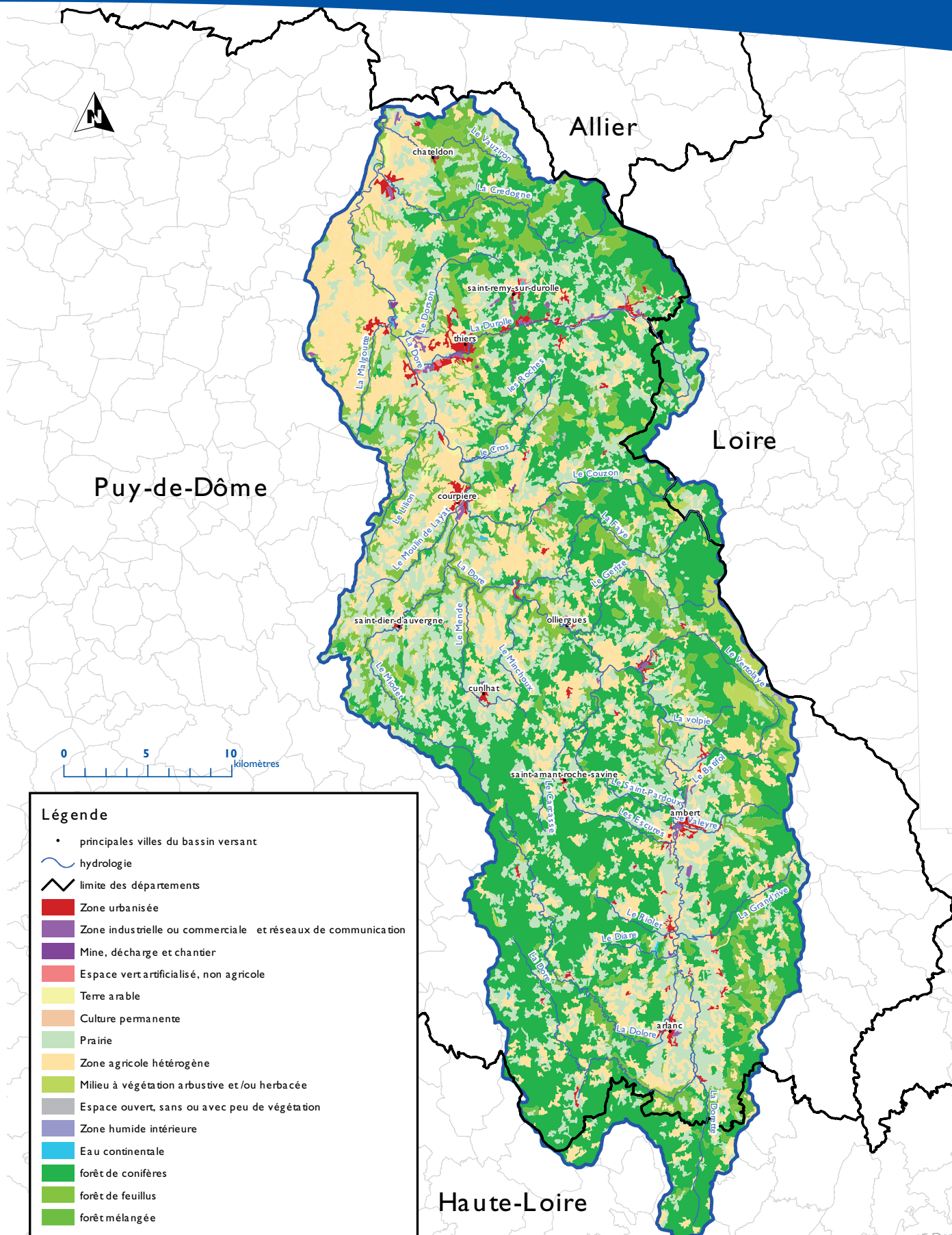


\* Les formations alluviales du quaternaire n'apparaissent pas sur cette carte simplifiée

Sources : BDCarto@IGN, PNRLF, AELB, BRGM  
© Parc Livradois-Forez 02/2008

# Carte 6

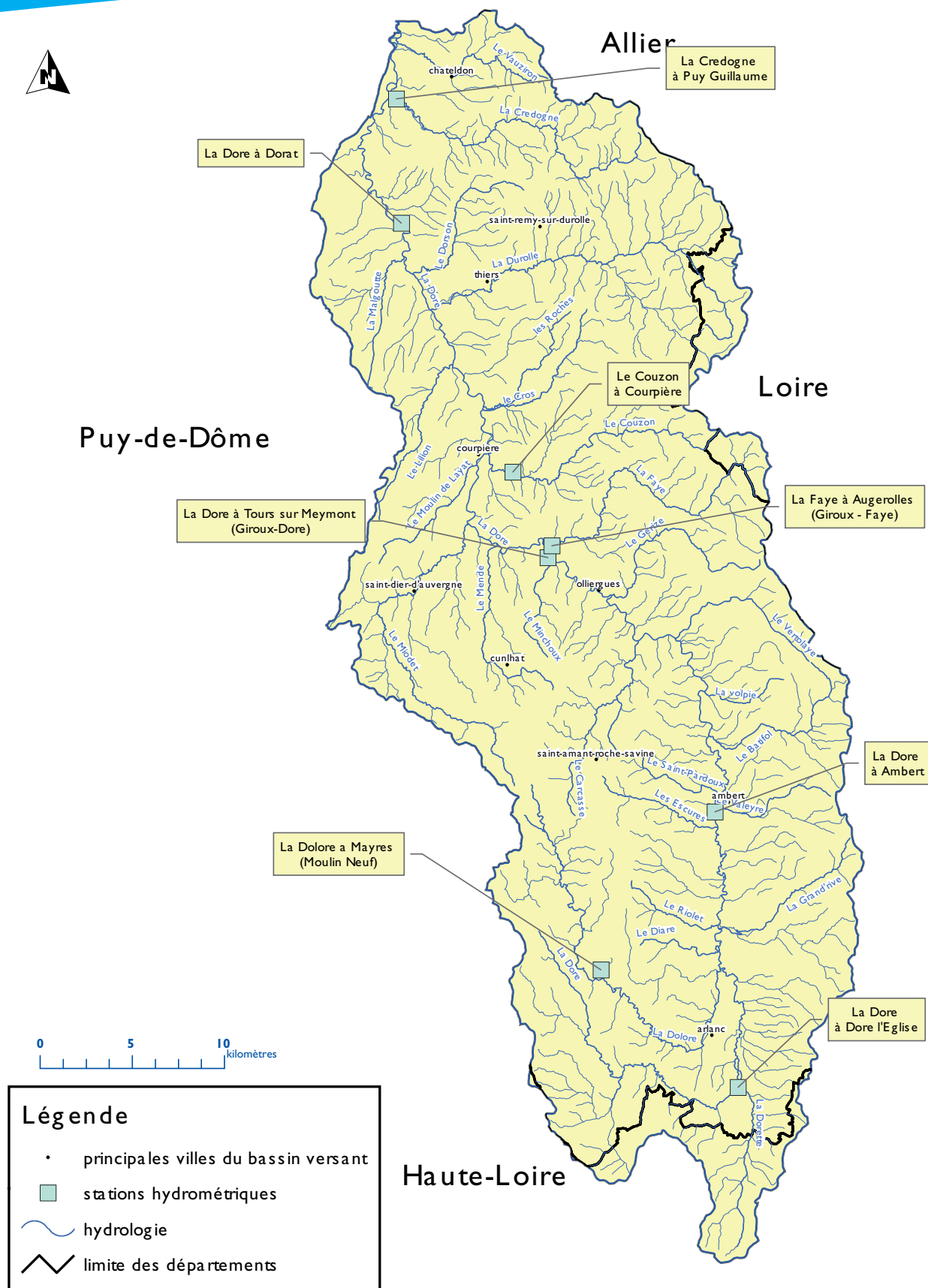
## Occupation du sol du bassin versant de la Dore



Sources : BDCarto@IGN, PNRLF, AELBUE-IFEN Corine Land Cover (2000)  
 © Parc Livradois-Forez 02/2008

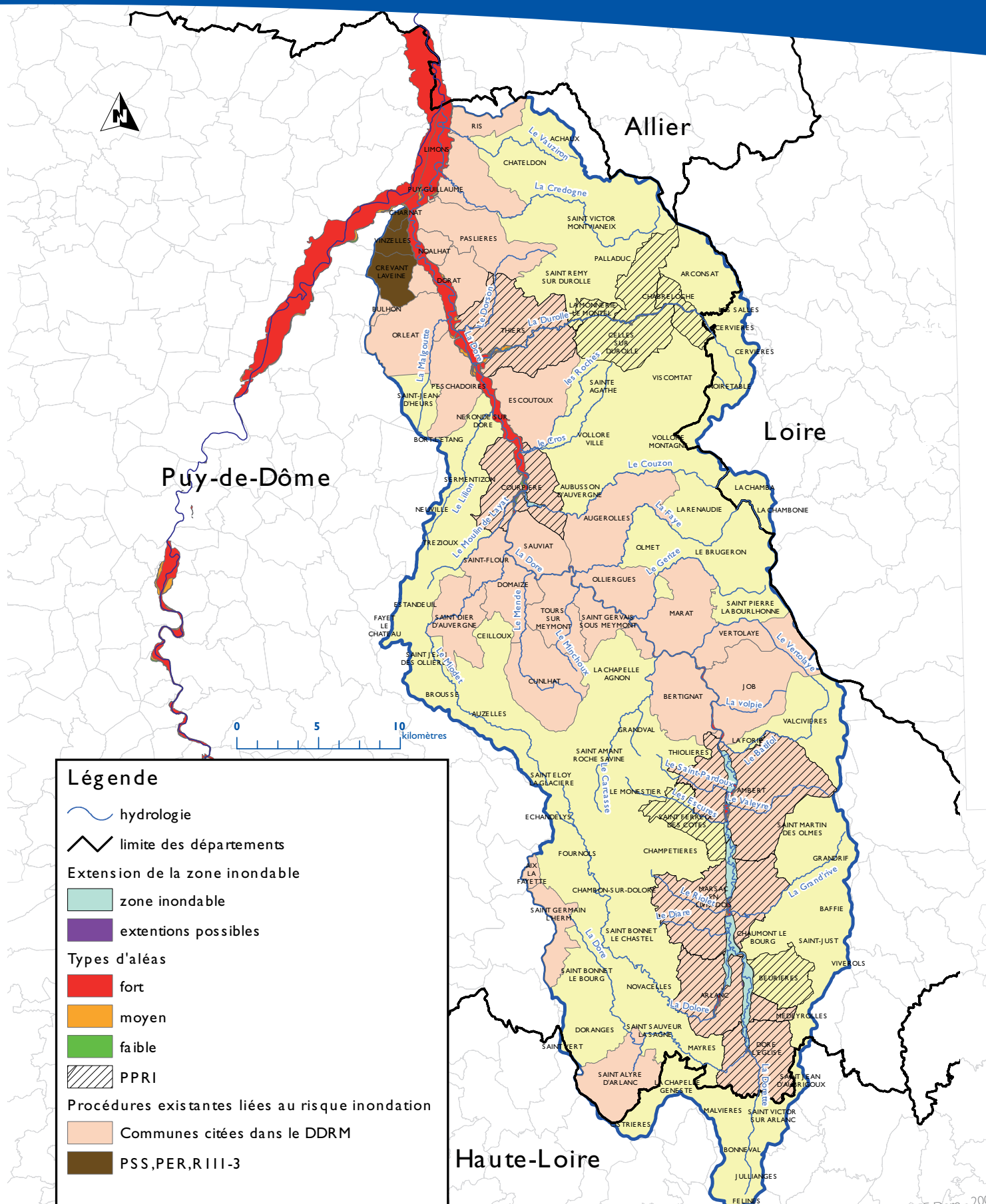
Etat des lieux du SAGE Dore - 2009

# Carte 7 Réseau hydrographique et localisation des stations hydrométriques du bassin versant de la Dore



Sources : BDCarto©IGN, PNRLF, AELBDIREN Auvergne/Hydro-MEDD/DE  
© Parc Livradois-Forez 02/2008

# Carte 8 Aléas inondation et procédures liées à la gestion des risques sur le bassin versant de la Dore

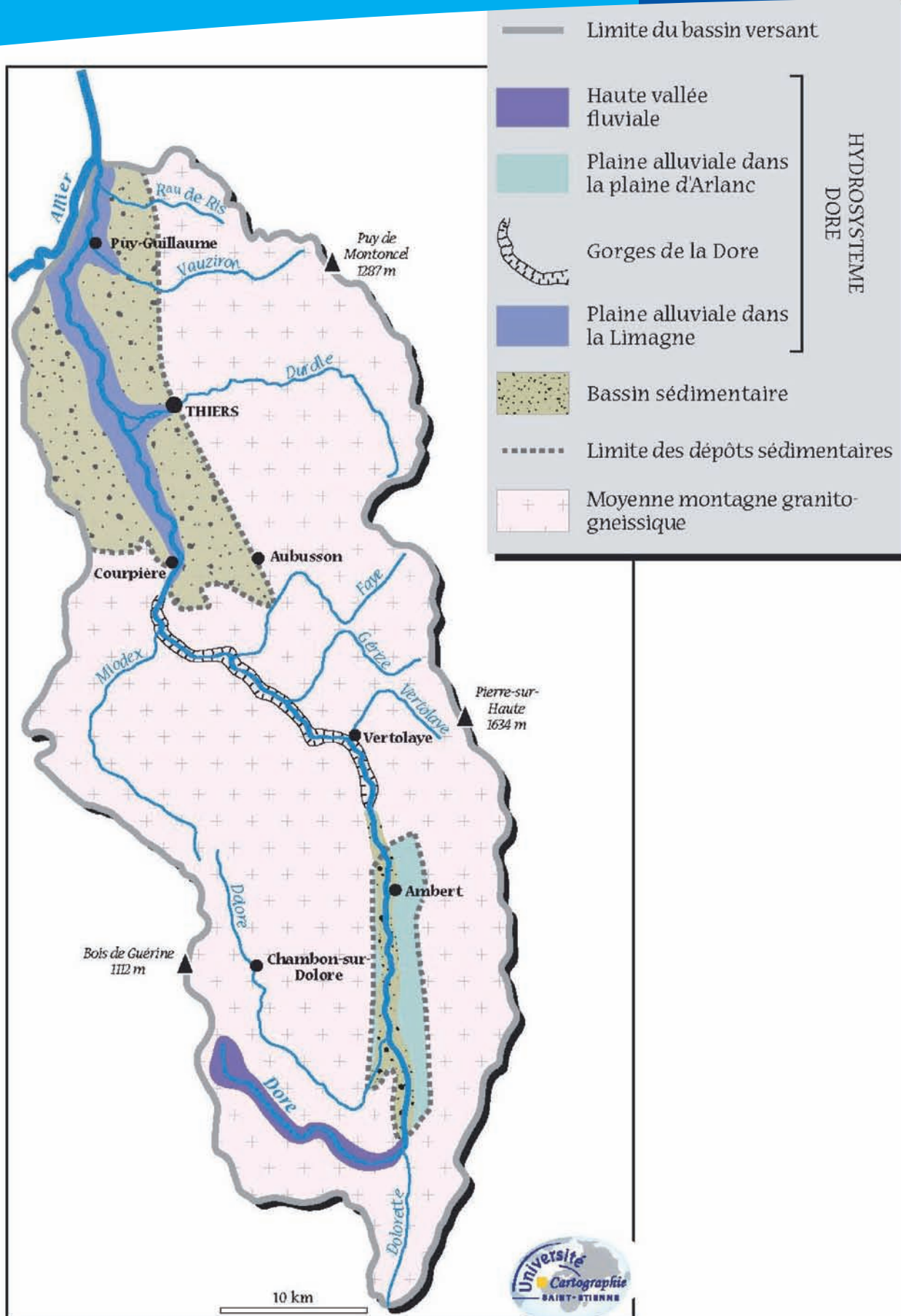


Sources : BDCarto@IGN, PNRLF, AELBDIREN Auvergne/Hydro-MEDD/DE  
© Parc Livradois-Forez 02/2008

Fait des lieux du SAGE Dore - 2009

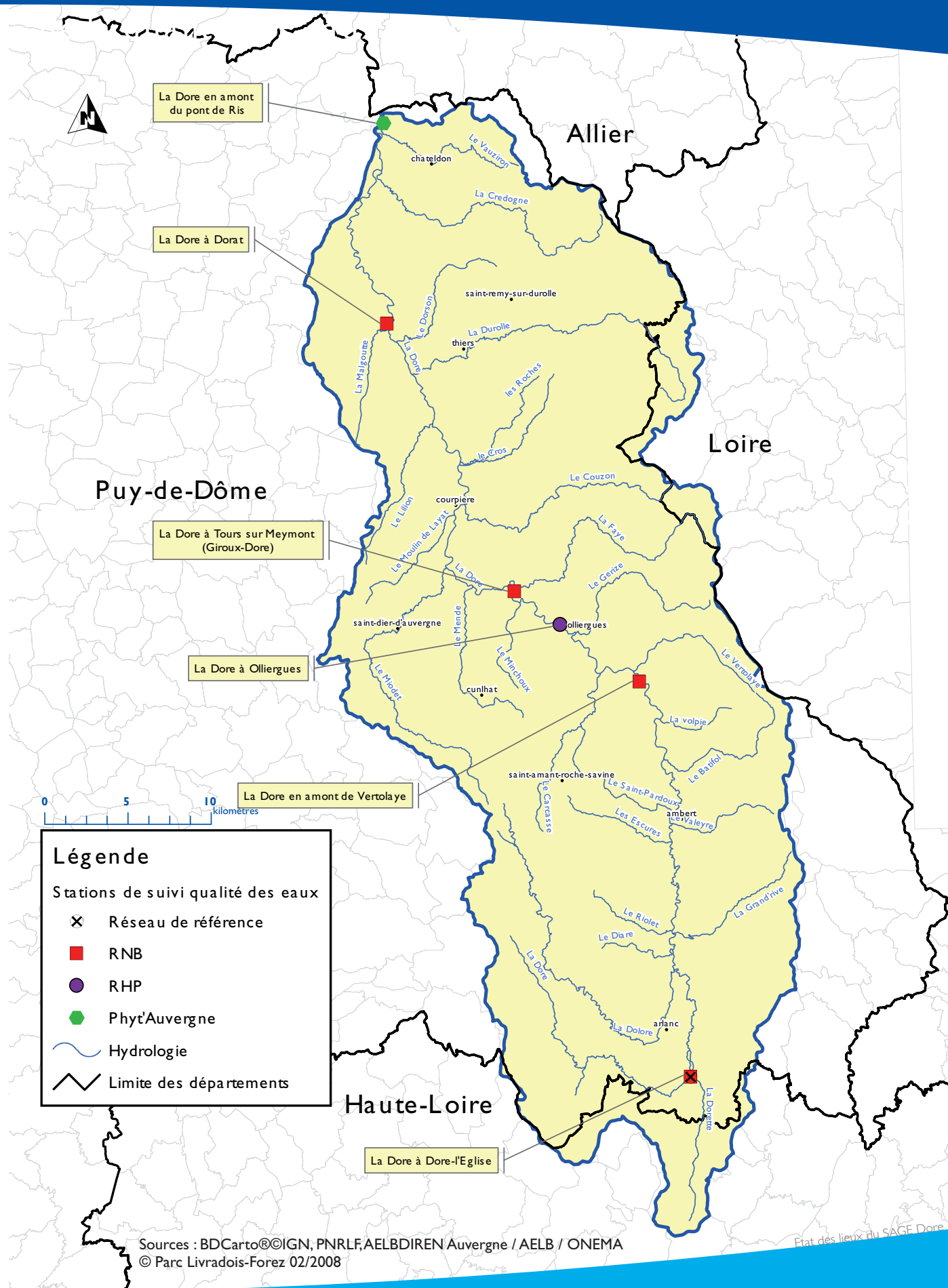
# Carte 9

## Les secteurs fonctionnels de la Dore

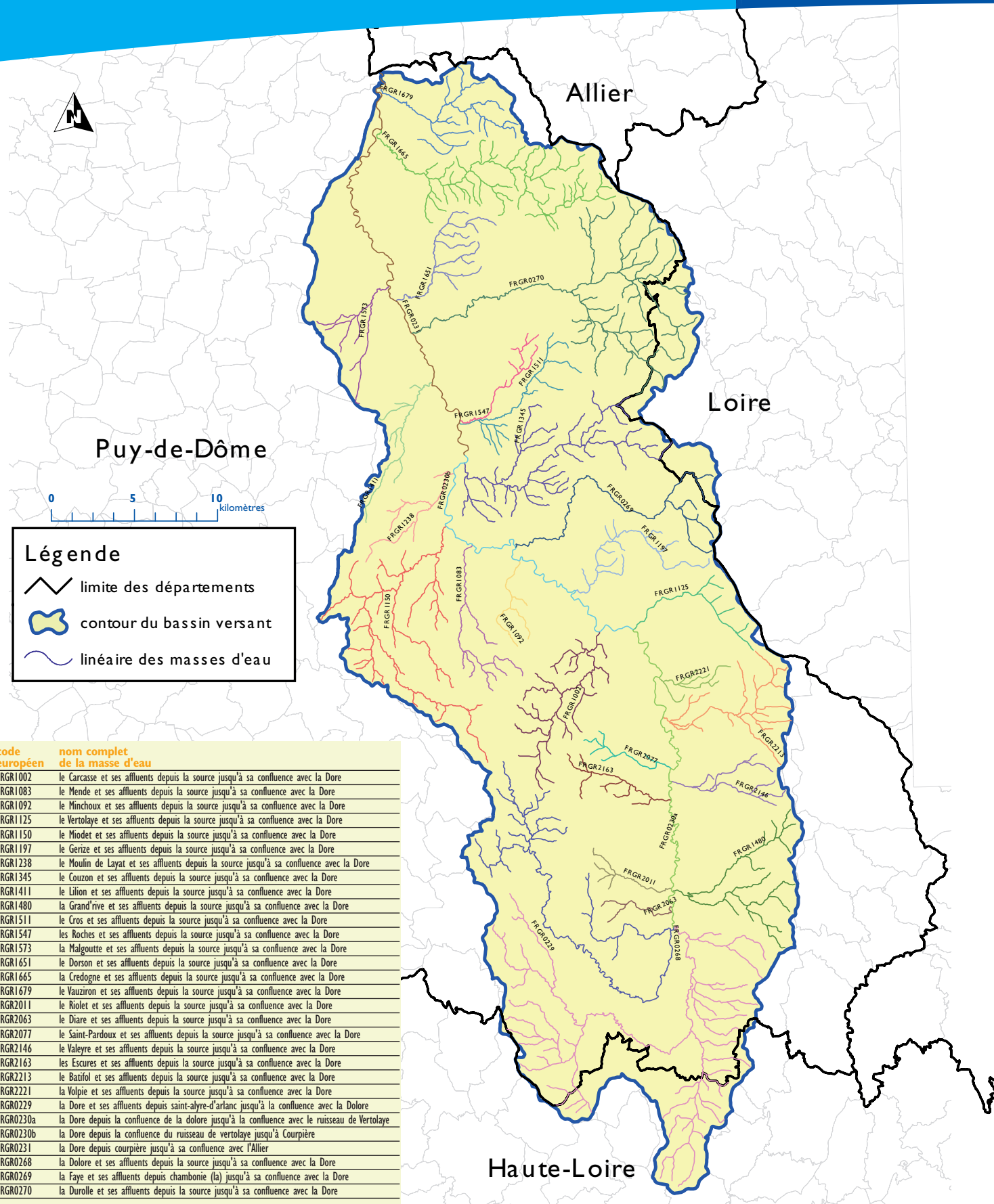


Source : Université Jean-Monnet de Saint-Etienne© - Université de Saint-Etienne CRENAM 11/2007

# Carte 10 Localisation des stations de mesures de la qualité des eaux sur le bassin versant de la Dore

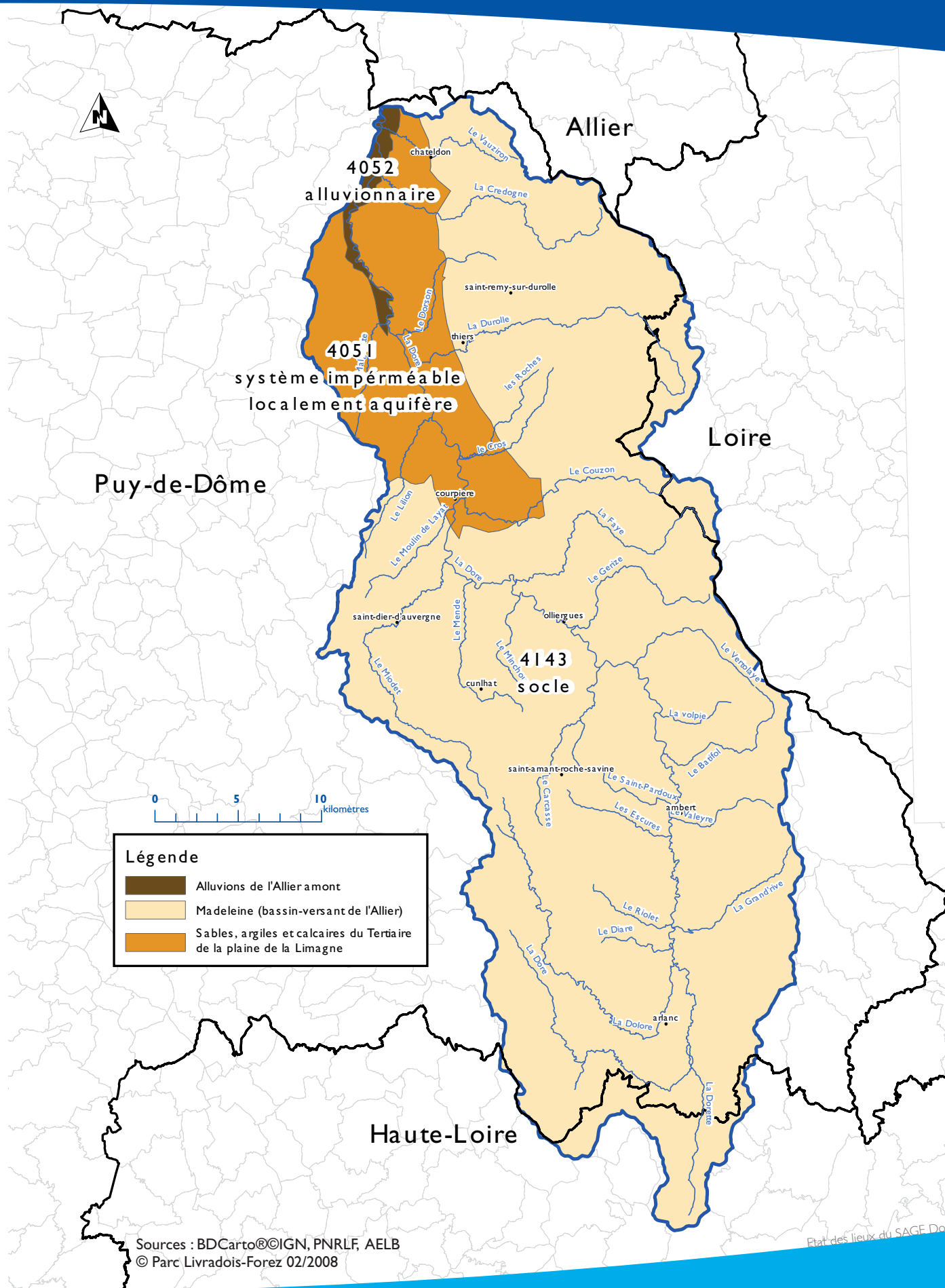


# Carte II Les masses d'eau superficielles du bassin versant de la Dore

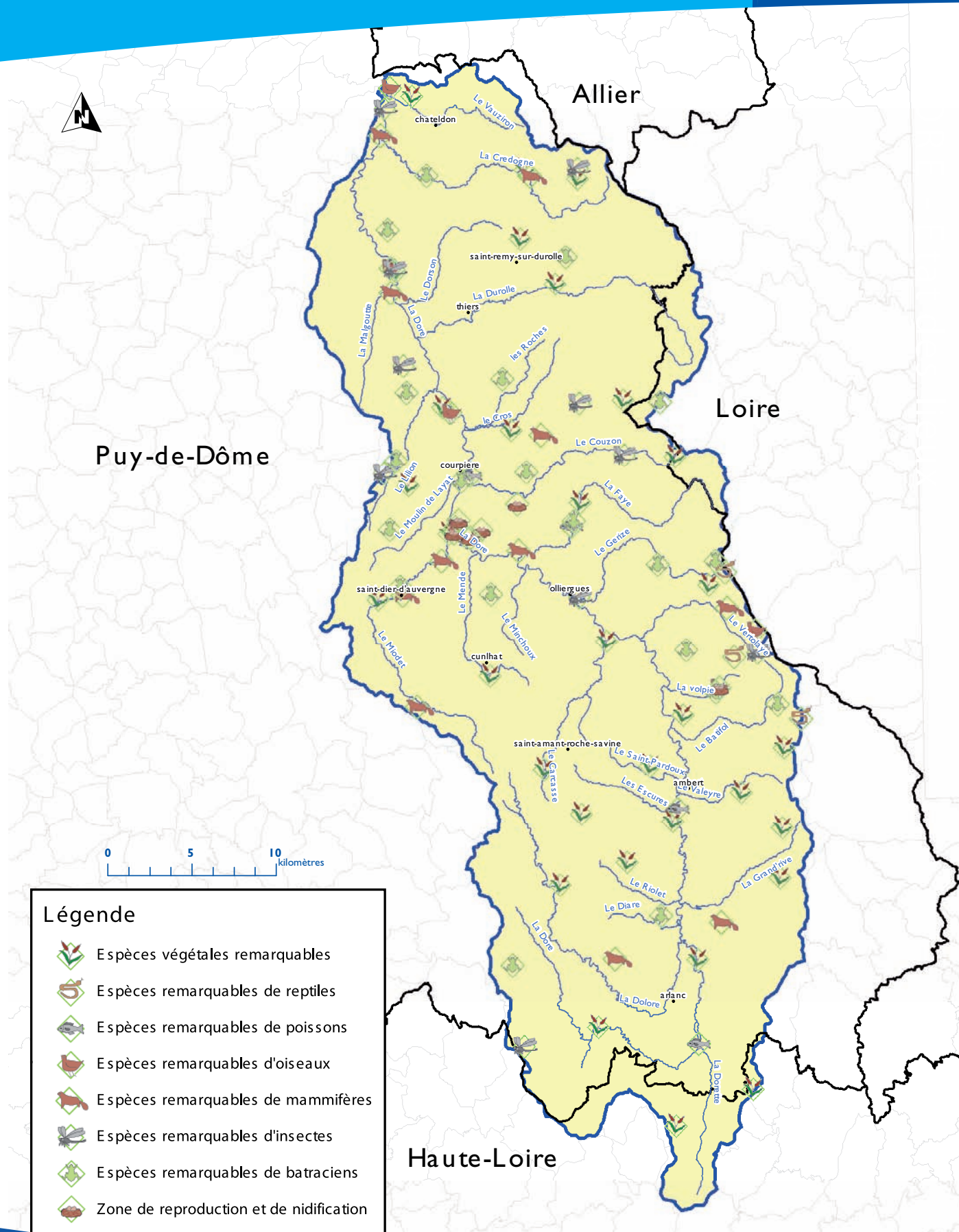


Sources : BDCarto©IGN, PNRLF, AELB  
© Parc Livradois-Forez 02/2008

# Carte I2 Les masses d'eau souterraines du bassin versant de la Dore

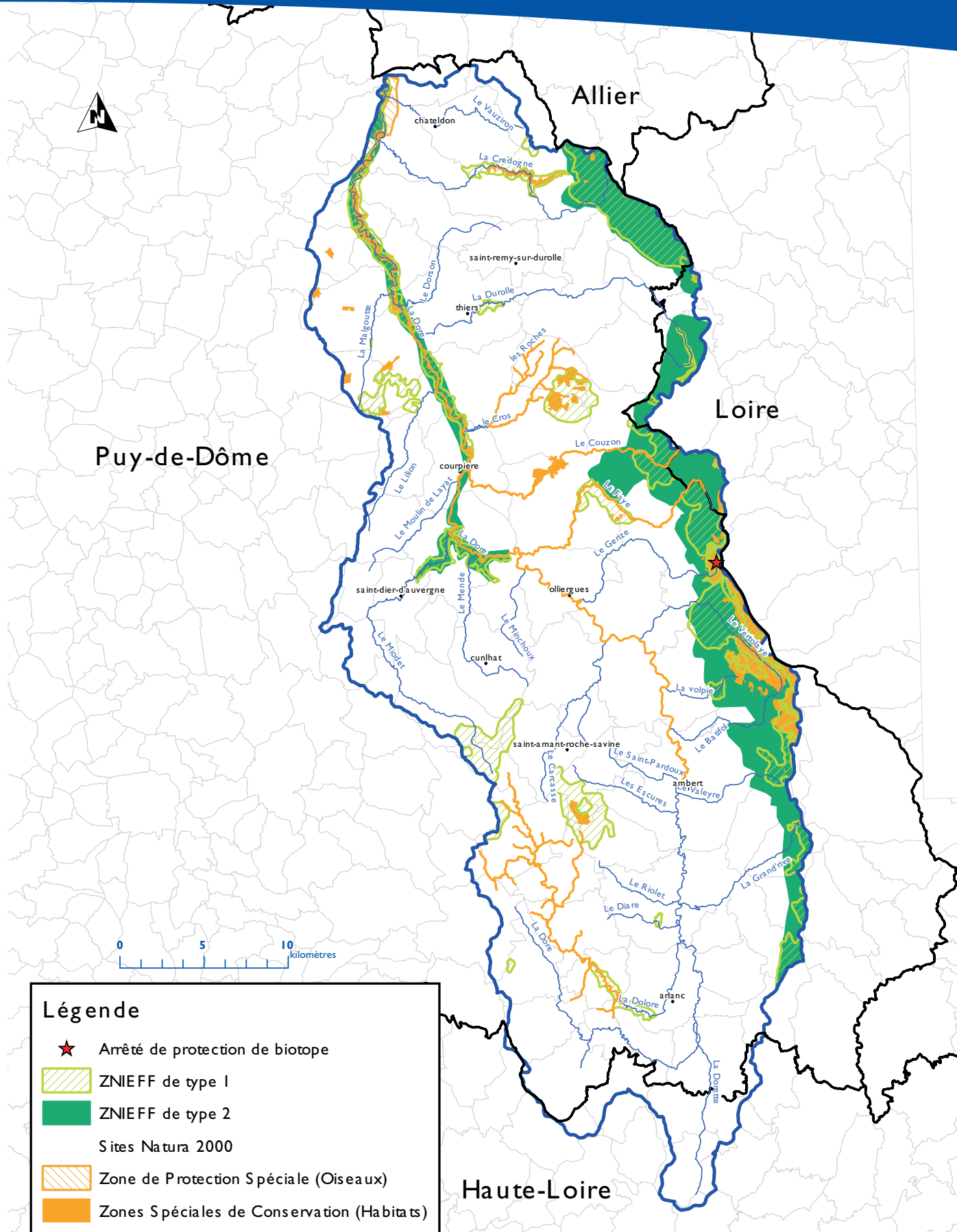


# Carte I3 Patrimoine naturel du bassin versant de la Dore : faune et flore remarquables



Sources : BDCarto©IGN, PNRLF, AELBDIREN Auvergne, Rhône Alpes  
© Parc Livradois-Forez 02/2008

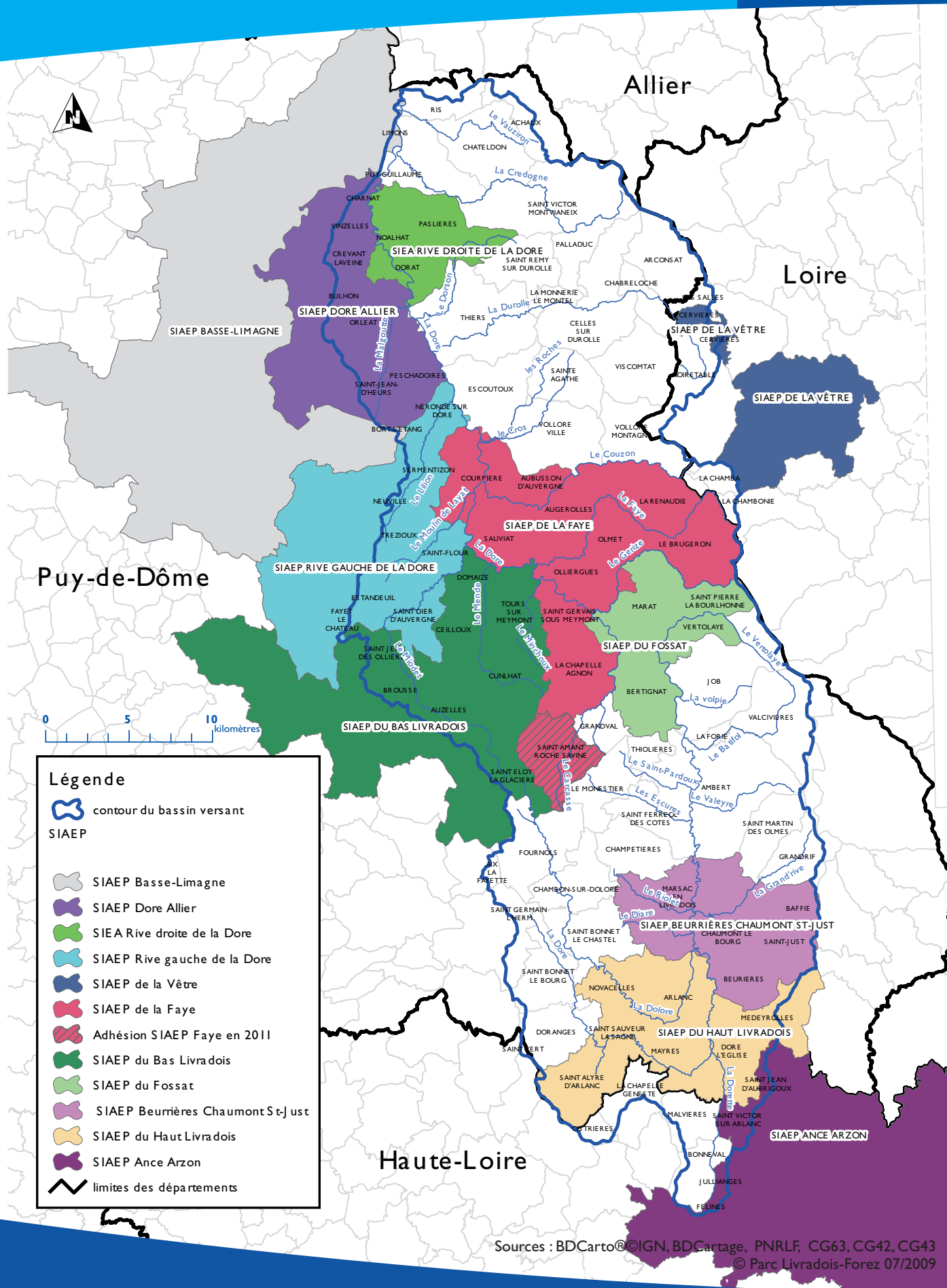
# Carte I4 Patrimoine naturel du bassin versant de la Dore : zonages réglementaires



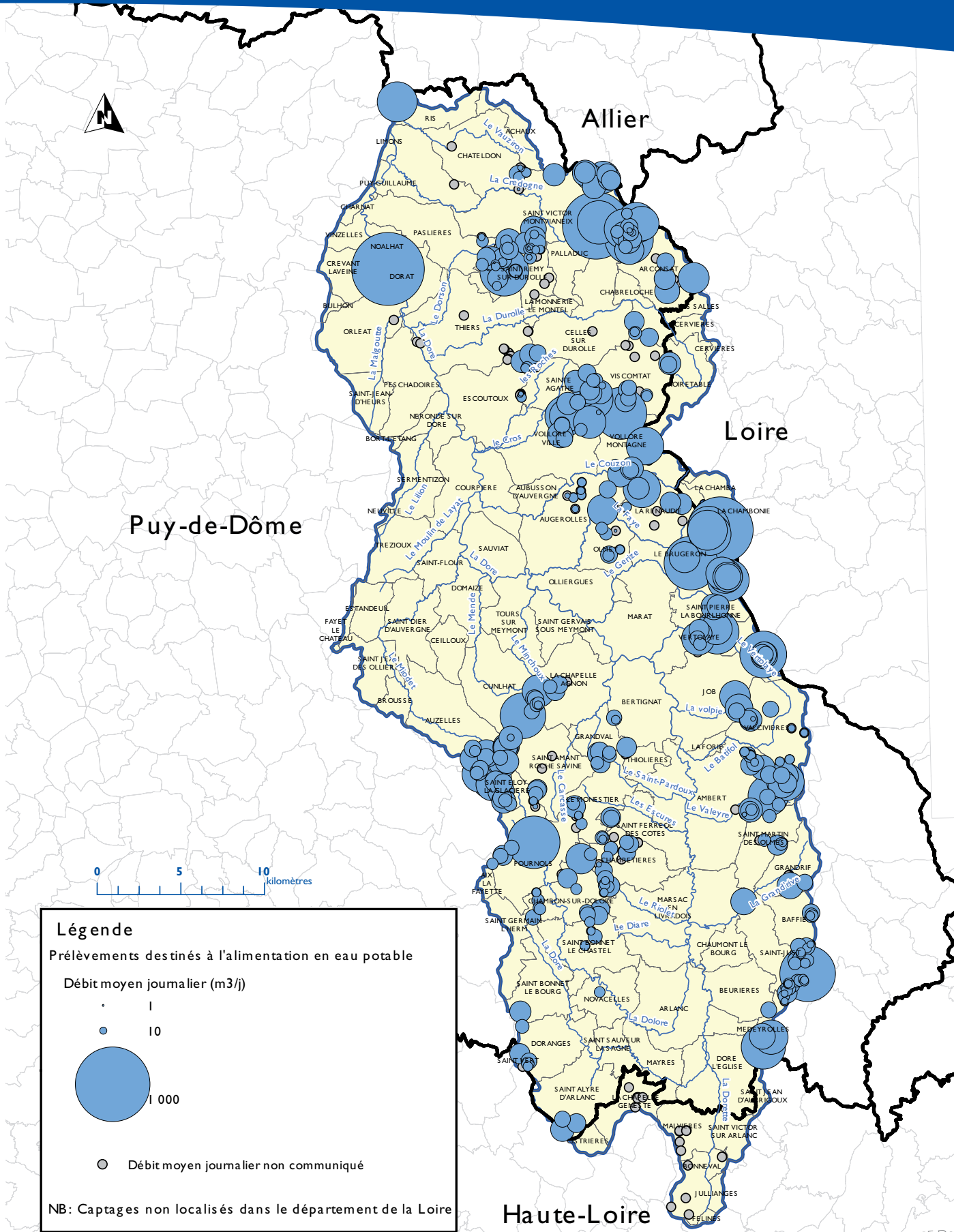
Sources : BDCarto@IGN, PNRLF, AELBCEPA, DIREN Auvergne, Rhône Alpes  
 © Parc Livradois-Forez 02/2008

Fait des lieux du SAGE Dore - 2009

# Carte 15 structures de production et de distribution de l'eau potable sur le bassin versant de la Dore



# Carte 16 captages destinés à l'alimentation en eau potable sur le bassin versant de la Dore



**Légende**

Prélèvements destinés à l'alimentation en eau potable

Débit moyen journalier (m<sup>3</sup>/j)

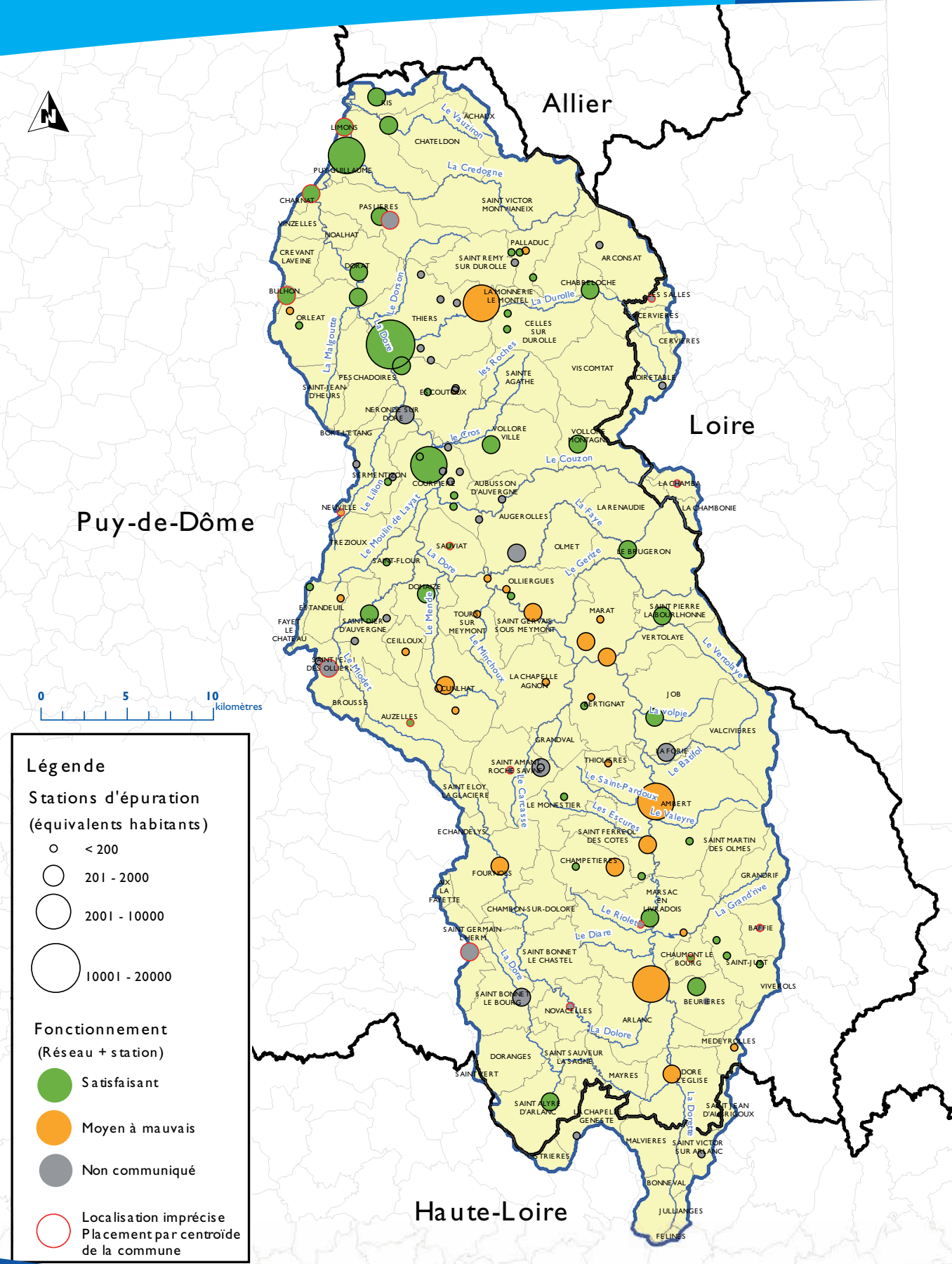
- 1
- 10
- 1 000
- Débit moyen journalier non communiqué

NB: Captages non localisés dans le département de la Loire

Source : BDCarto®@IGN, BDCartage, PNRLFODE 43, DDASS 63, 2007  
 © Parc Livradois-Forez 08/2009

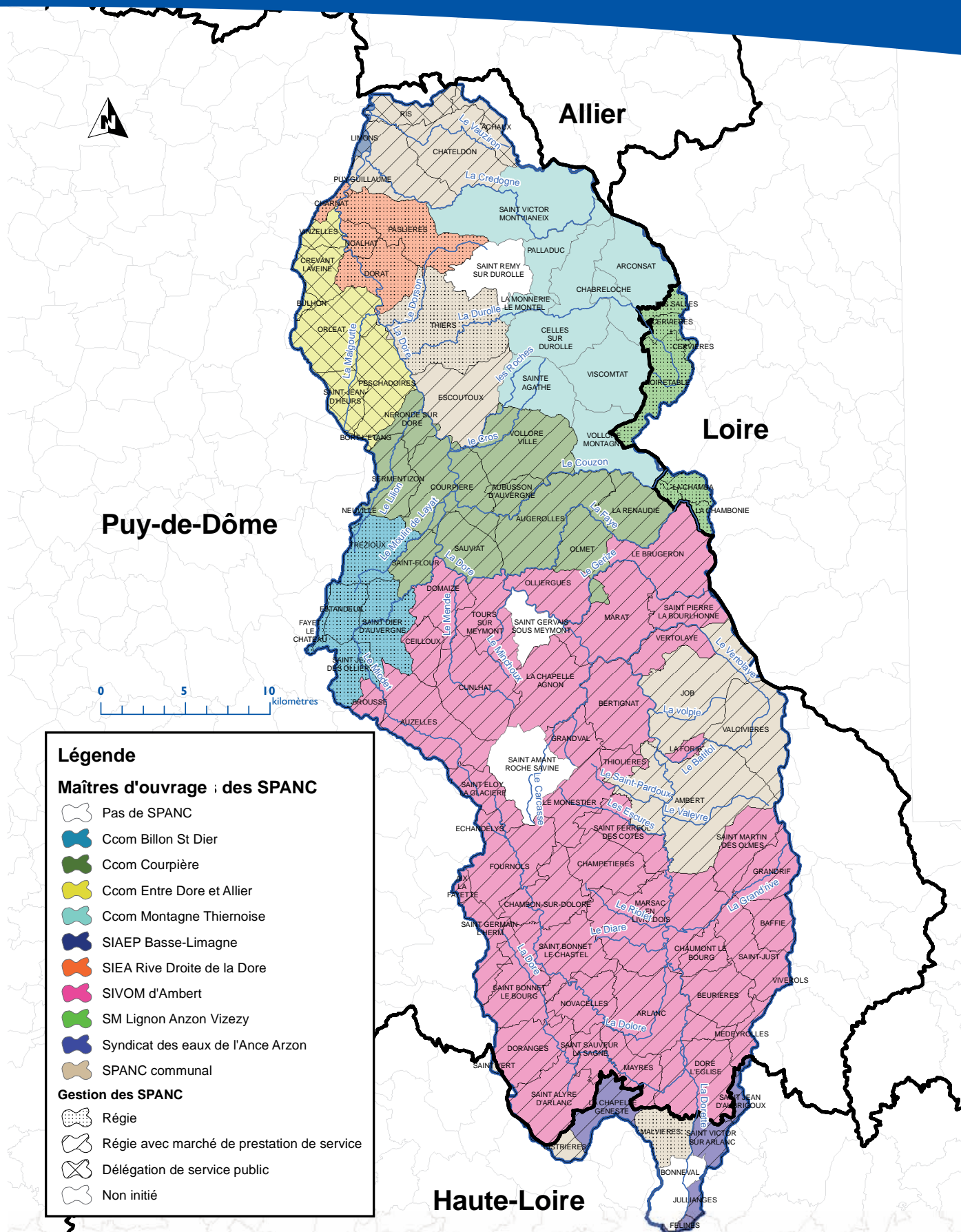
État des lieux du SAGE Dore - 2009

# Carte 17 ouvrages d'assainissement collectif sur le bassin versant de la Dore



Source : BDCarto©IGN, BDCartage, PNRLFConseils généraux 42, 43, 63, 2007-2008  
© Parc Livradois-Forez 07/2009

# Carte I8 service Public d'Assainissement Non Collectif sur le bassin versant de la Dore

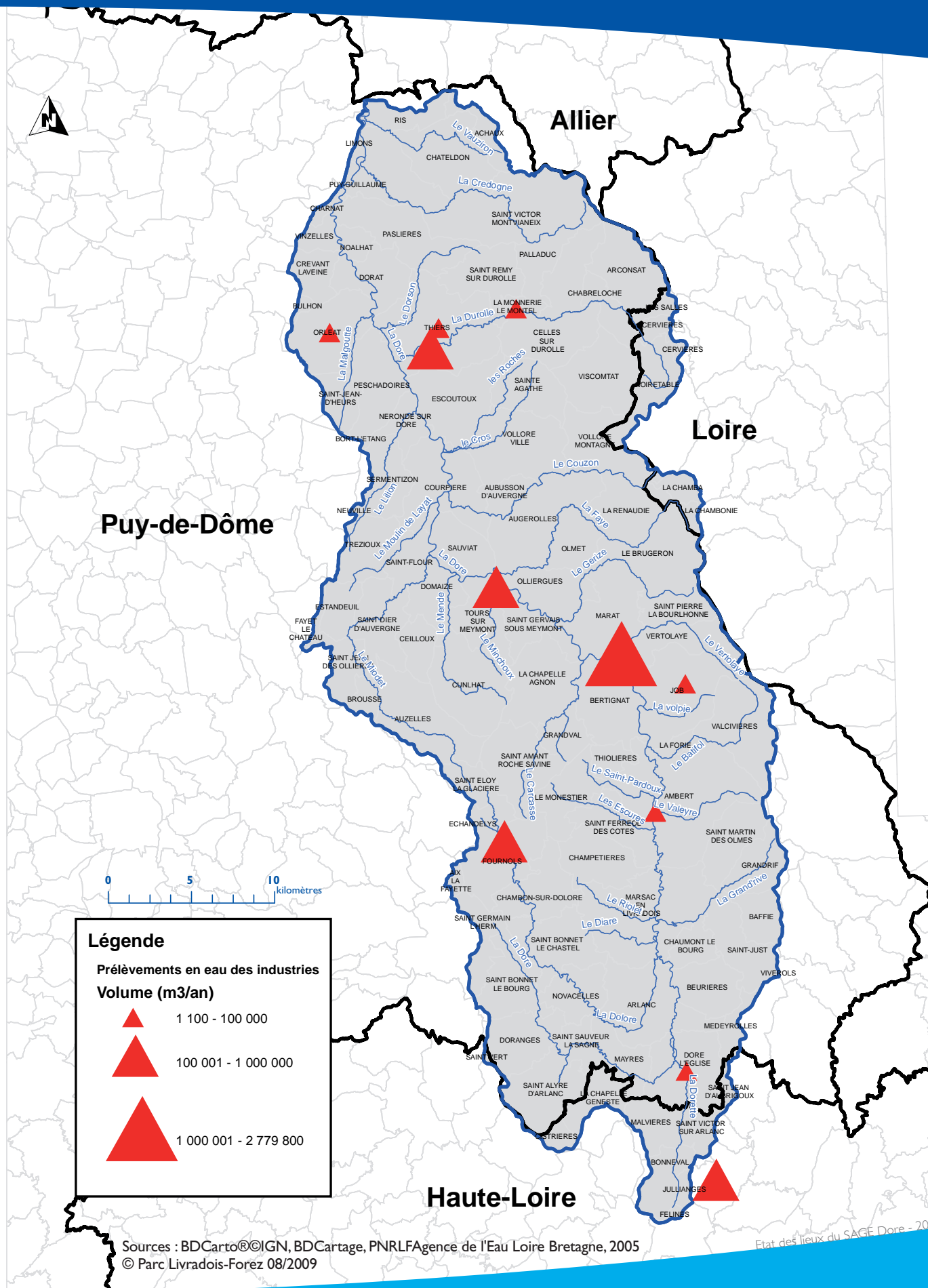


Source : BDCarto©IGN, BDCartage, PNRLFConseils généraux 42, 43, 63, 2007-2008  
 © Parc Livradois-Forez 07/2009

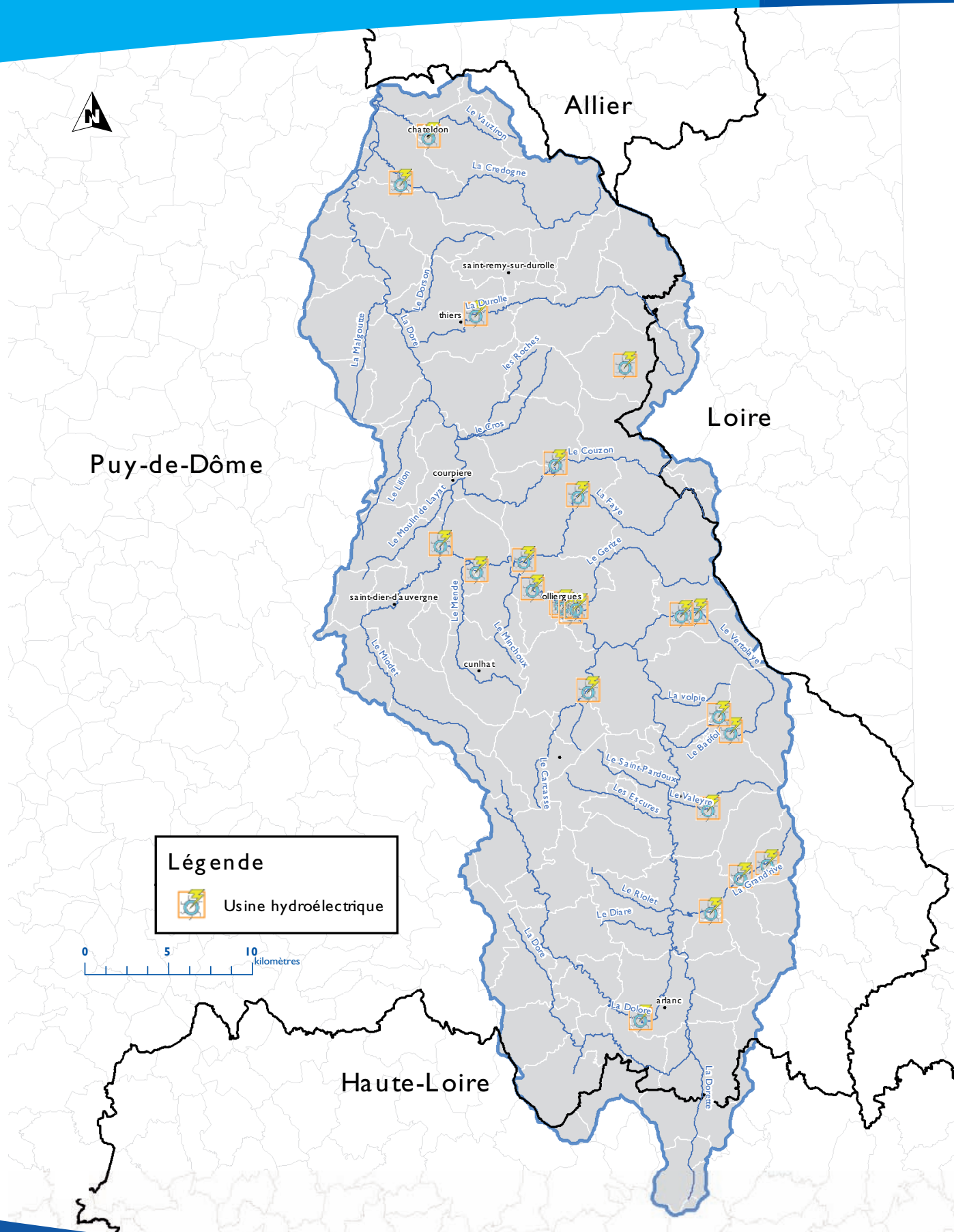
Erat des lieux du SAGE Dore - 2009



# Carte 20 Prélèvements en eau destinés à l'industrie sur le bassin versant de la Dore

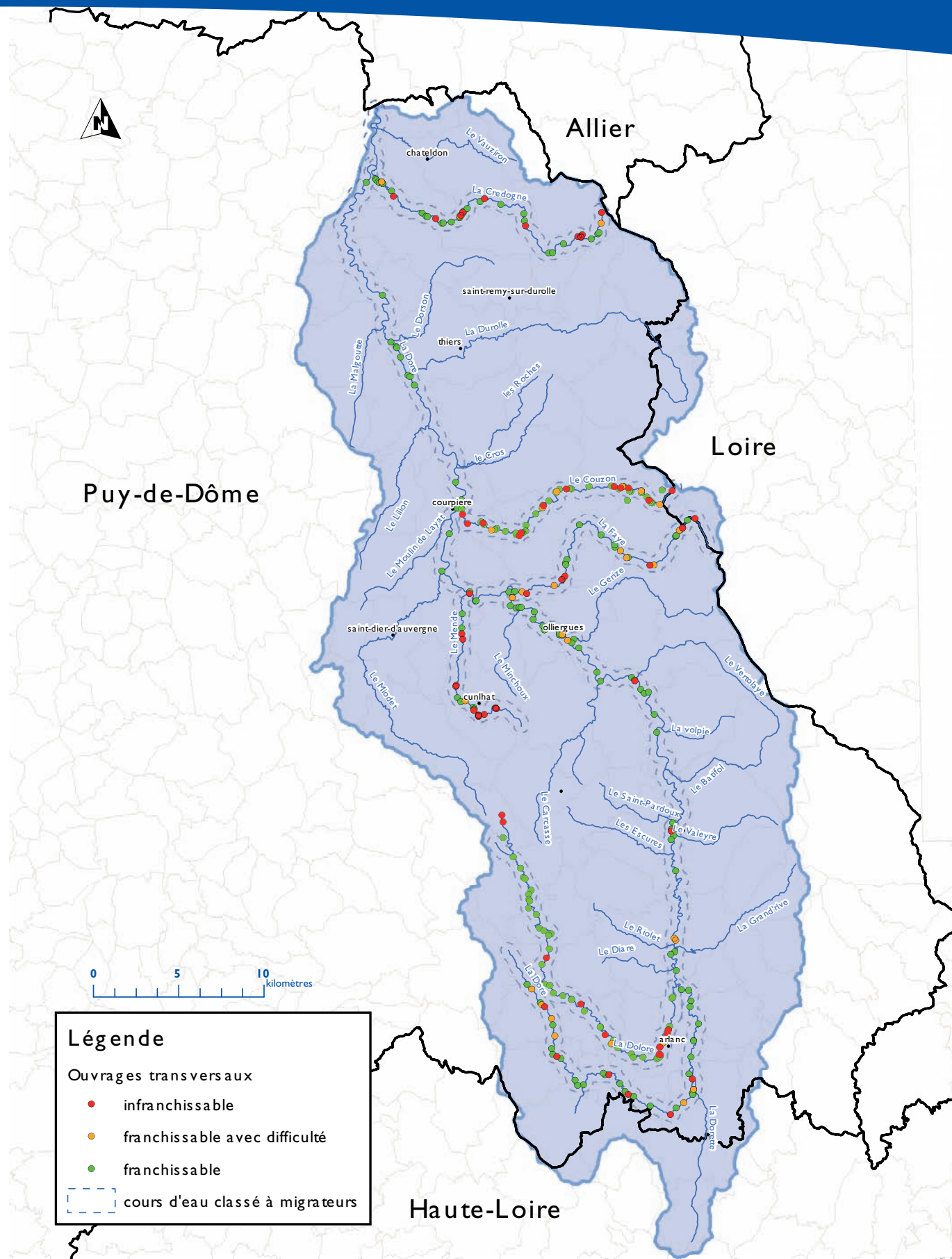


# Carte 21 Installations hydroélectriques sur le bassin de la Dore



Sources : BDCarto©IGN, PNRLFDDEA 63  
© Parc Livradois-Forez 09/2009

# Carte 22 ouvrages transversaux et obstacles au franchissement piscicole sur les cours d'eau à migrateurs

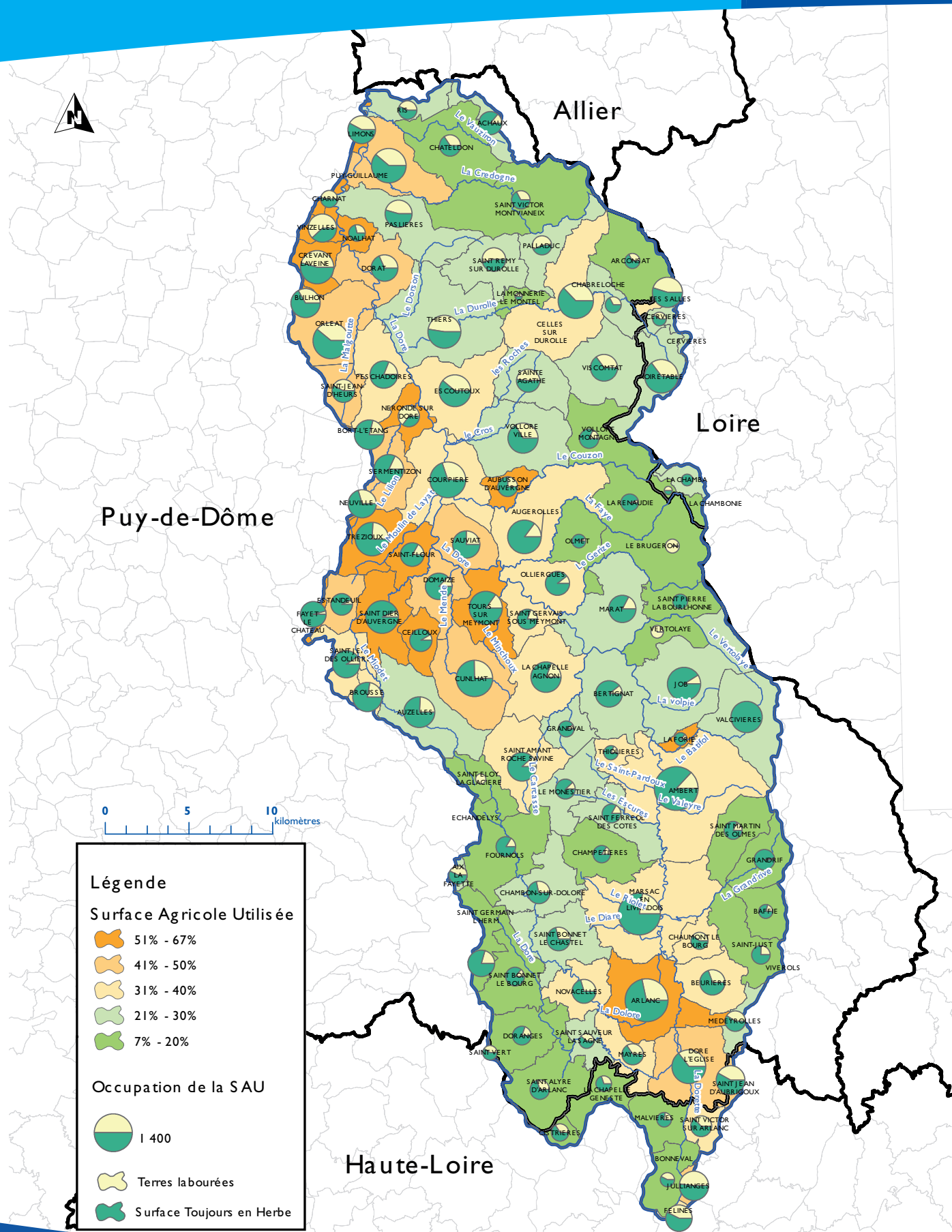


Source : BDCarto©IGN, PNRLF, AELBDDEA 63, 2007-2008  
 © Parc Livradois-Forez 09/2009

Frat des lieux du SAGE Dore - 2009

# Carte 23

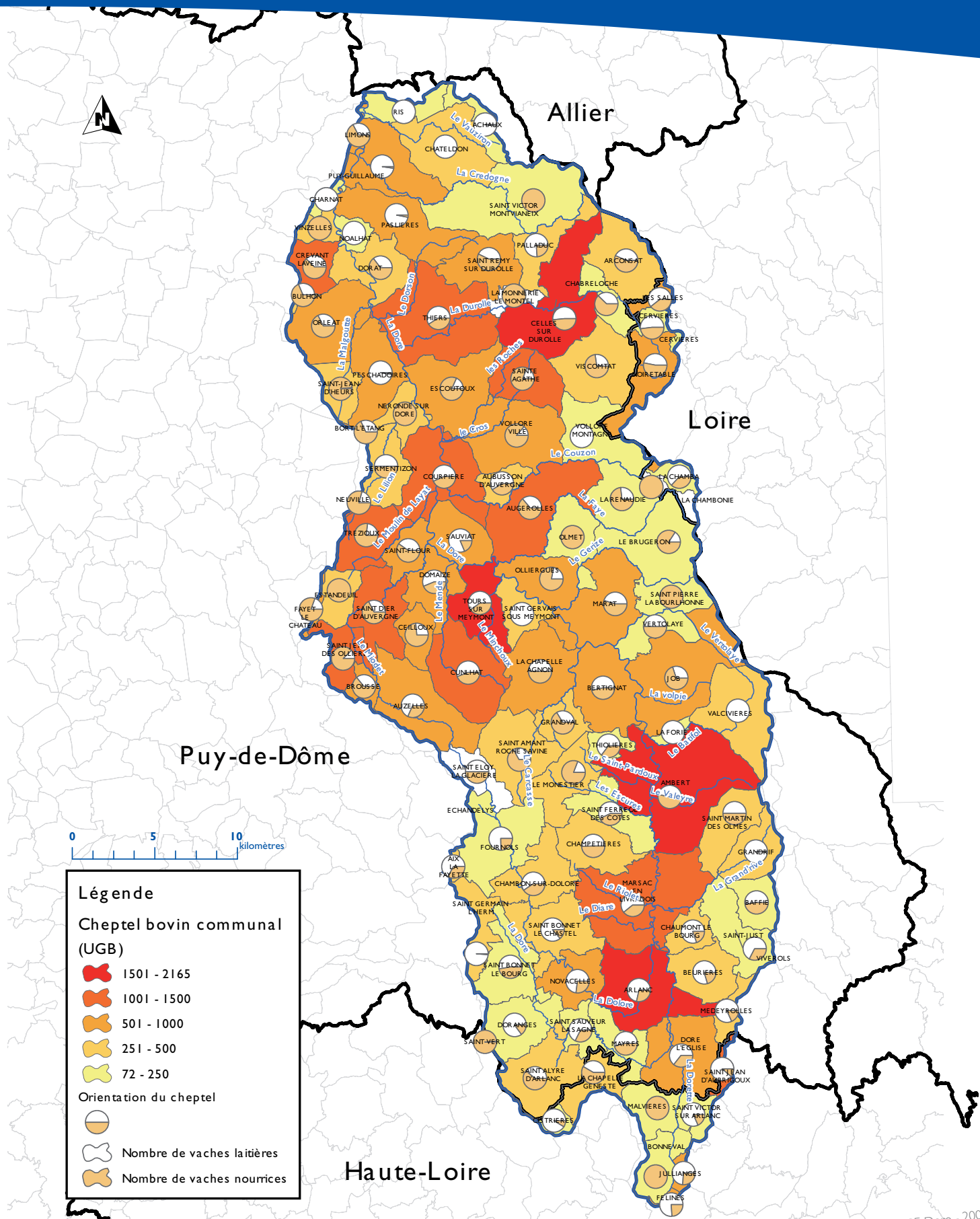
## Superficie communale consacrée à l'agriculture



Sources : BDCarto©IGN, BDCartage, PNRLF, RGA 2000  
© Parc Livradois-Forez 07/2009

# Carte 24

## Cheptel bovin par commune





**Légende**

**Cheptel bovin communal (UGB)**

- 1501 - 2165
- 1001 - 1500
- 501 - 1000
- 251 - 500
- 72 - 250

**Orientation du cheptel**

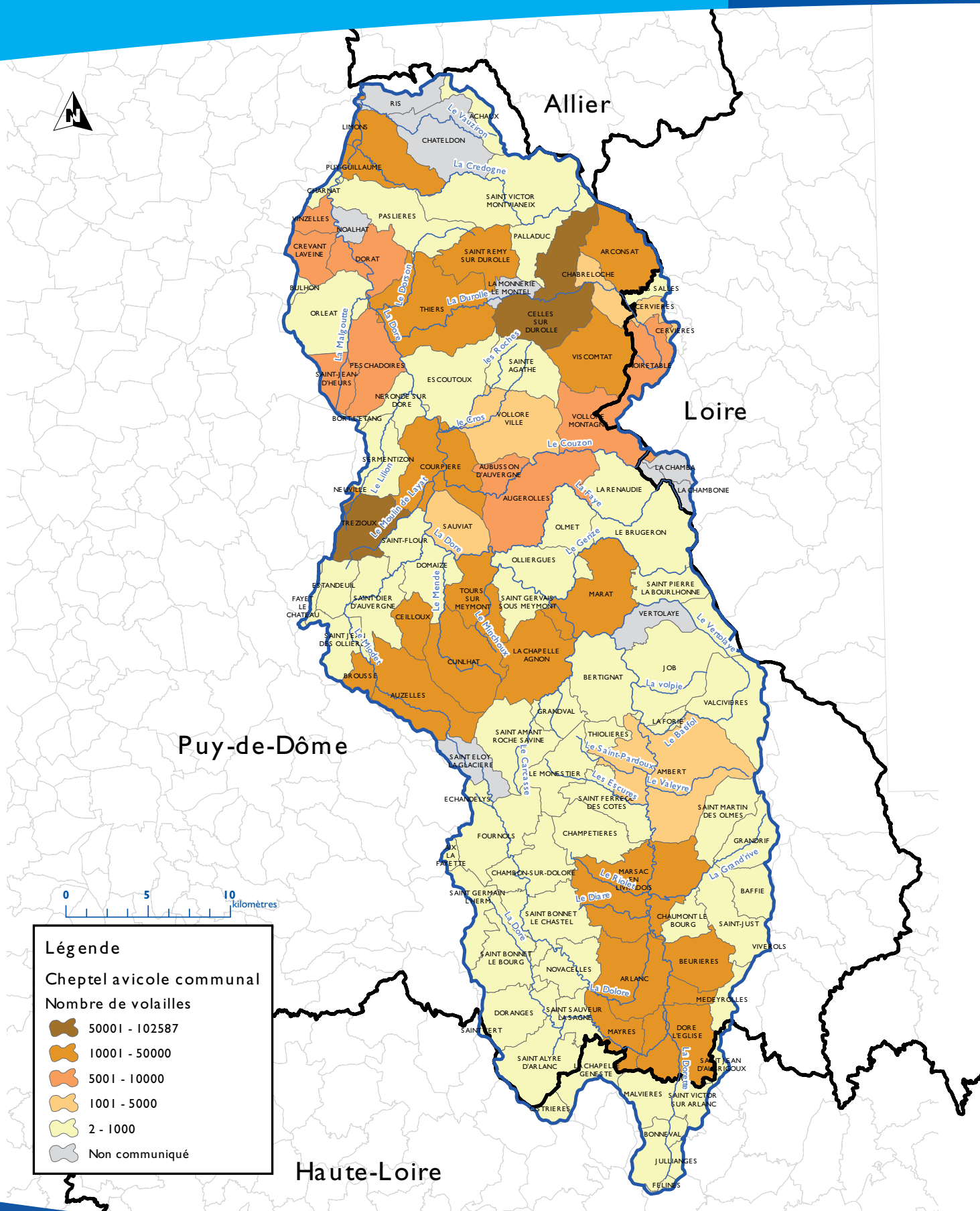
-  Nombre de vaches laitières
-  Nombre de vaches nourrices

Sources : BDCarto®@IGN, PNRLFRGA 2000  
 © Parc Livradois-Forez 09/2009

Erat des lieux du SAGE Dore - 2009

# Carte 25

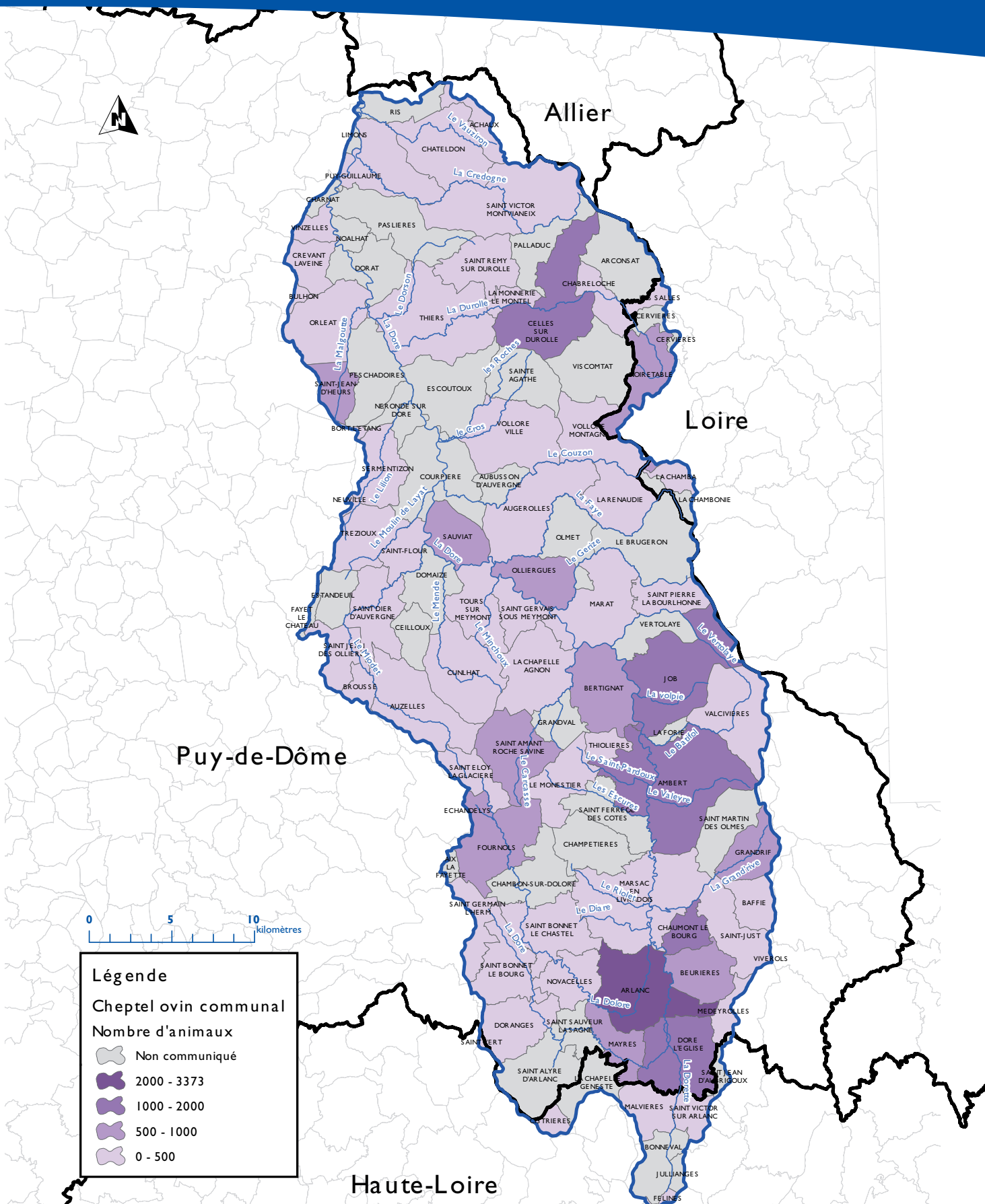
## Cheptel avicole par commune



Sources : BDCarto©IGN, PNRLFRGA 2000  
 © Parc Livradois-Forez 09/2009

# Carte 26

## Cheptel ovin par commune



**Légende**

Cheptel ovin communal

Nombre d'animaux

- Non communiqué
- 2000 - 3373
- 1000 - 2000
- 500 - 1000
- 0 - 500

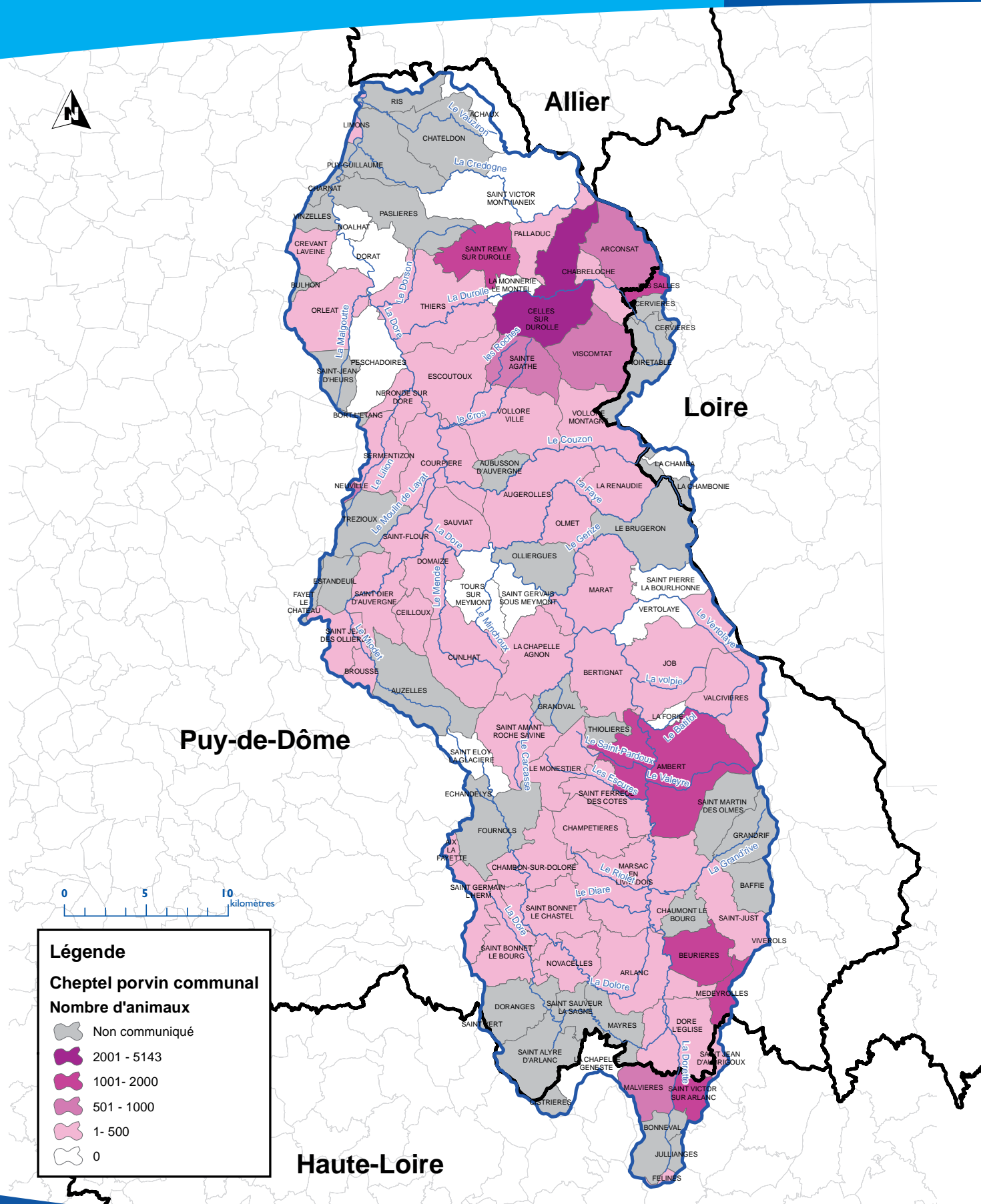


Sources : BDCarto©IGN, BD Cartage, PNRLFRGA, 2000  
 © Parc Livradois-Forez 08/2009

Fait des lieux du SAGE Dore - 2009

# Carte 27

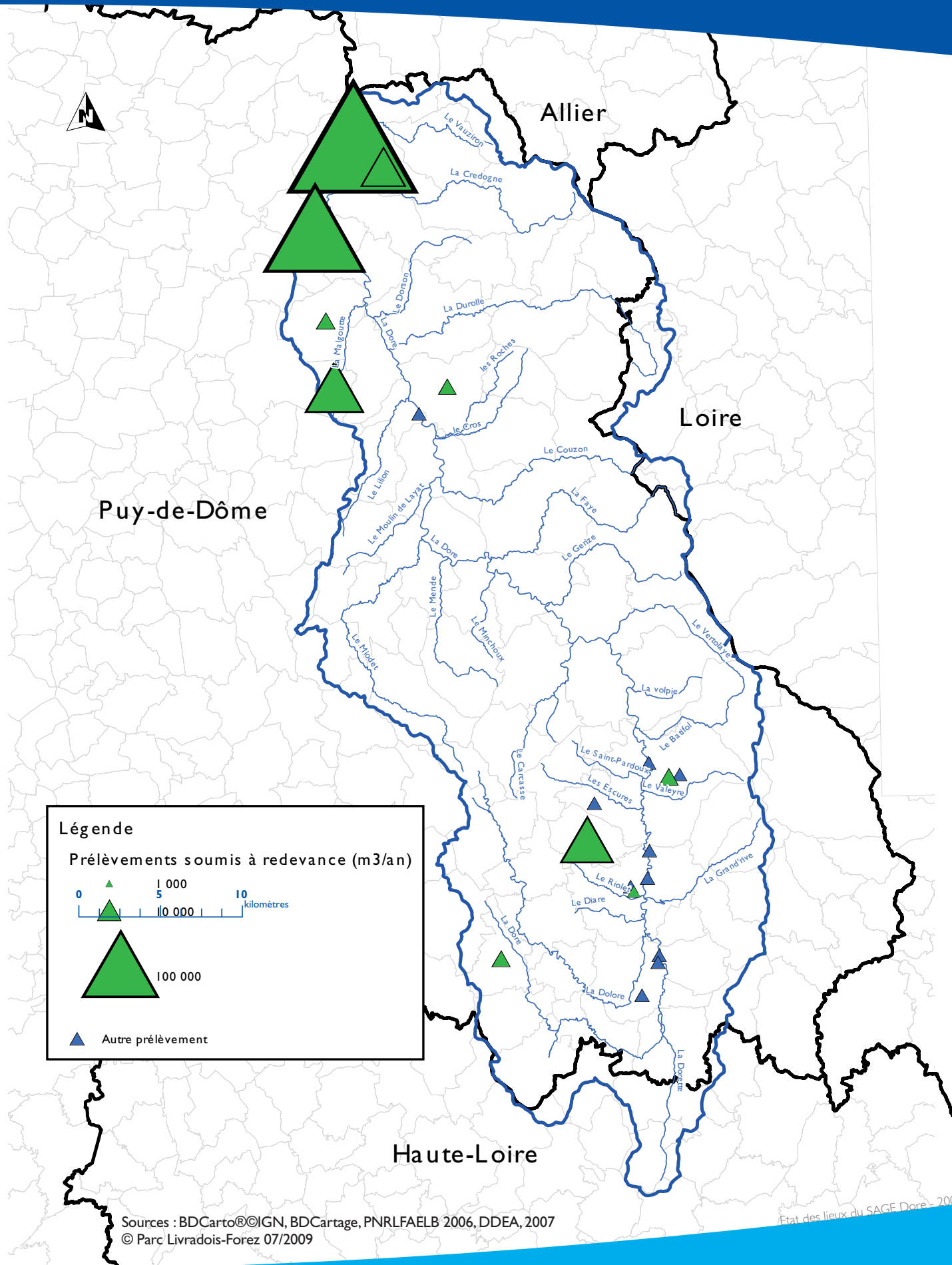
## Cheptel porcin par commune



Sources : BDCarto®©IGN, PNRLFRGA 2000  
© Parc Livradois-Forez 02/2008

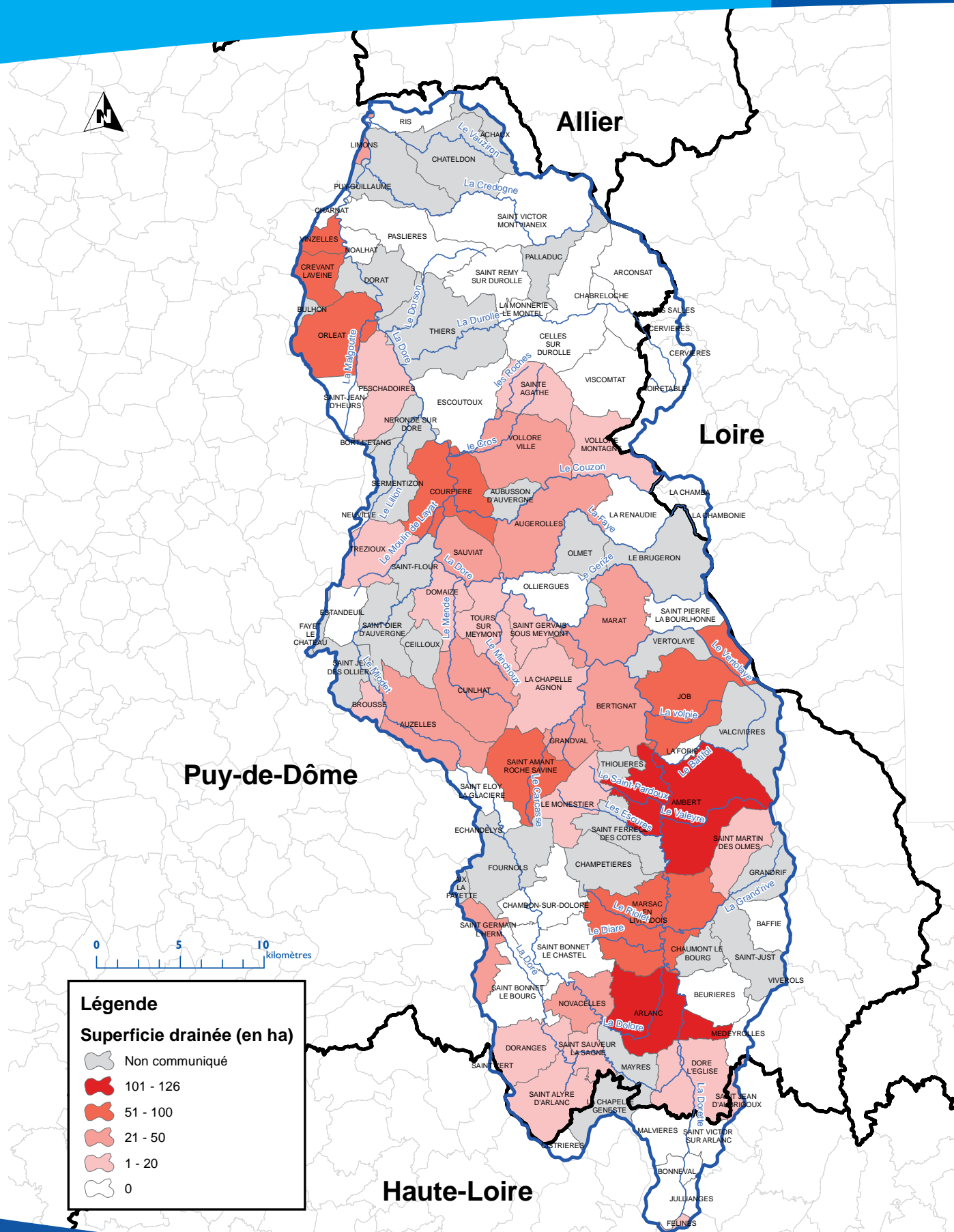
# Carte 28

## Prélèvements destinés à l'irrigation



# Carte 29

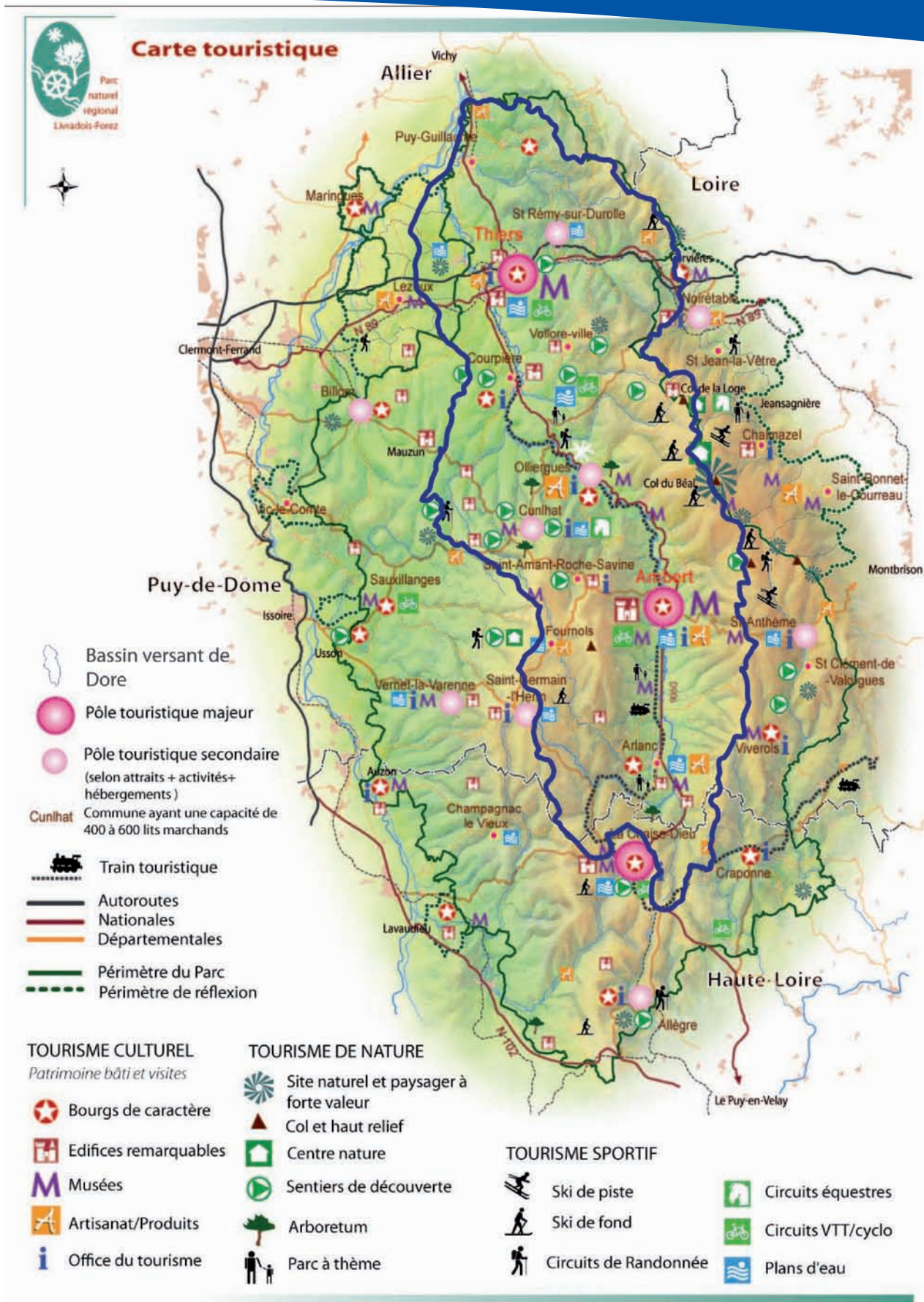
## Superficie drainée par drains enterrés



Légende	
Superficie drainée (en ha)	
	Non communiqué
	101 - 126
	51 - 100
	21 - 50
	1 - 20
	0

Sources : BDCarto®©IGN, PNRLFRGA 2000  
© Parc Livradois-Forez 09/2009

# Carte 30 Carte touristique du bassin versant de la Dore dans le Parc naturel régional Livradois-Forez



Source : PNRLF 2008  
© Parc Livradois-Forez 09/2009

Etat des lieux du SAGE Dore - 2009

